



DZIENNIK URZĘDOWY

WOJEWÓDZTWA LUBELSKIEGO

Lublin, dnia 5 kwietnia 2017 r.

Poz. 1525

UCHWAŁA NR XXXI/159/2017 RADY MIEJSKIEJ W LUBYCZY KRÓLEWSKIEJ

z dnia 24 lutego 2017 r.

w sprawie zmiany przebiegu dróg gminnych o numerach: 111982 L, 111967 L, 111978 L

Na podstawie art. 18 ust. 2 pkt 15 ustawy z dnia 8 marca 1990 r. o samorządzie gminnym (Dz. U. z 2016 r. poz. 446) oraz art. 7 ust. 3 ustawy z dnia 21 marca 1985 r. o drogach publicznych (t.j. Dz. U. z 2016 r. poz. 1440) Rada Miejska uchwala, co następuje:

§ 1. Zmienić przebieg istniejącej drogi gminnej o nr 111982 L (działka nr ewid. 60) poprzez włączenie części dróg zaliczonych do kategorii dróg publicznych tj. drogi gminnej o nr 111967 L (działka o nr ewid. 477/2) oraz drogi gminnej o nr 111978 L (działki o nr ewid. 572 i 247/8), ustalić przebieg zgodnie z załącznikiem nr 1 do niniejszej uchwały.

§ 2. Zmienić przebieg istniejącej drogi gminnej o nr 111967 L (działki nr ewid. 137, 477/2) poprzez wyłączenie części drogi zaliczonej do kategorii drogi publicznej tj. drogi gminnej o nr 111967 L (działka o nr ewid. 477/2), ustalić przebieg zgodnie z załącznikiem nr 2 do niniejszej uchwały.

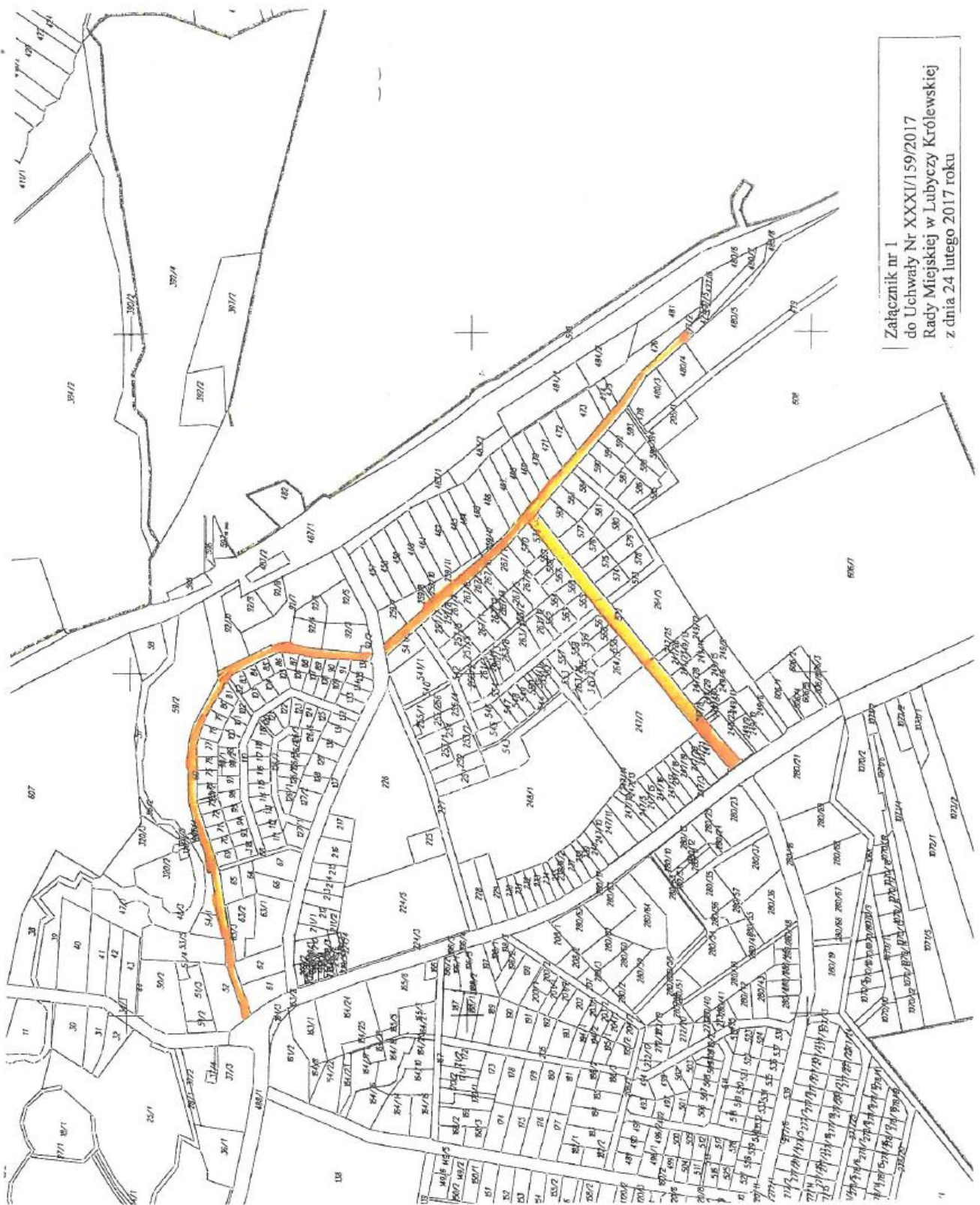
§ 3. Zmienić przebieg istniejącej drogi gminnej o nr 111978 L (działki nr ewid. 277/1, 539, 280/18, 247/8, 572) poprzez wyłączenie części drogi zaliczonej do kategorii drogi publicznej tj. drogi gminnej o nr 111978 L (działki o nr ewid. 247/8, 572), ustalić przebieg zgodnie z załącznikiem nr 3 do niniejszej uchwały.

§ 4. Wykonanie uchwały powierza się Burmistrzowi Lubyczy Królewskiej.

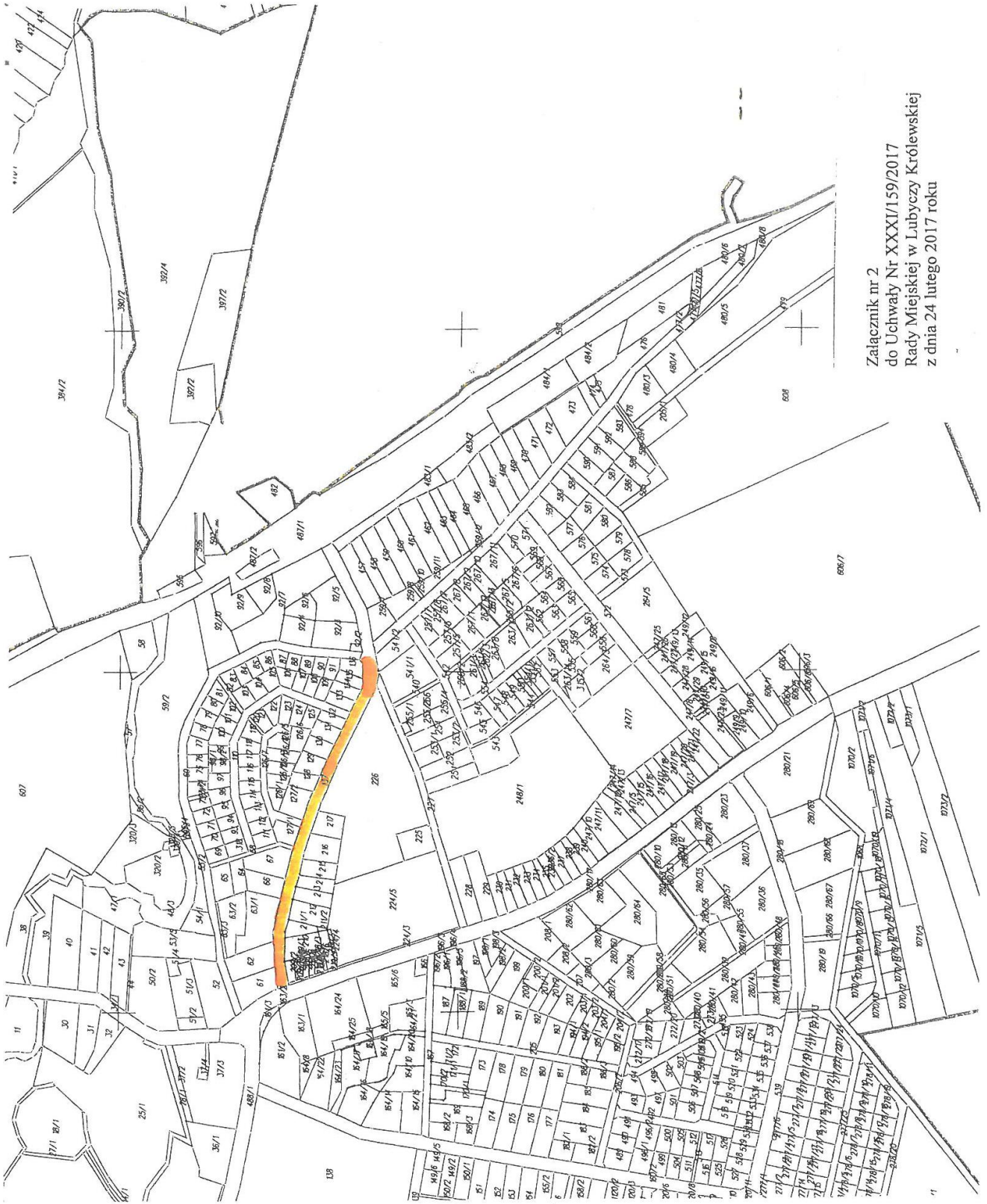
§ 5. Uchwała wchodzi w życie po upływie 14 dni od dnia ogłoszenia w Dzienniku Urzędowym Województwa Lubelskiego.

Przewodniczący Rady

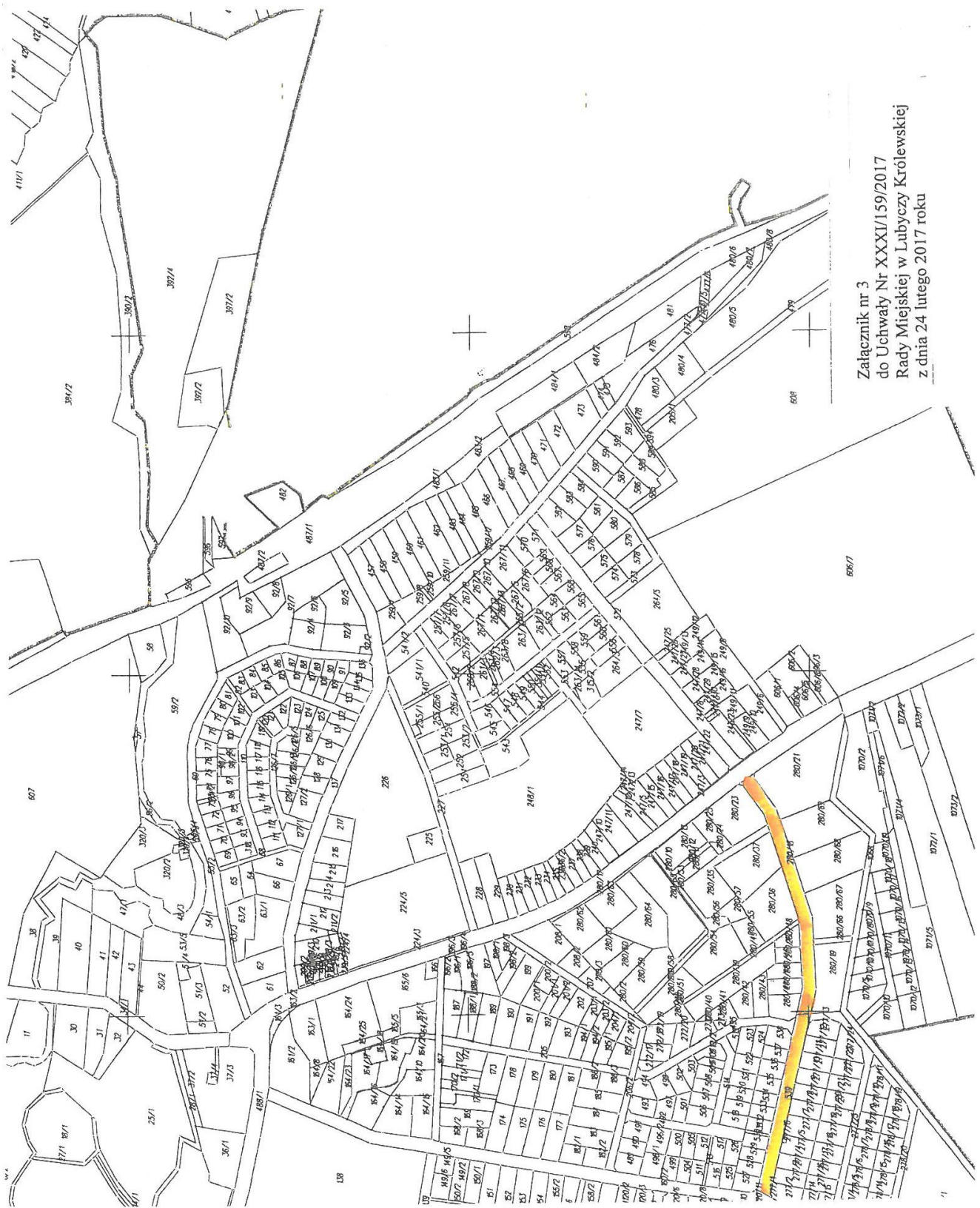
Ryszard Brzyski



Załącznik nr 1
do Uchwały Nr XXXI/159/2017
Rady Miejskiej w Lubyczy Królewskiej
z dnia 24 lutego 2017 roku



Załącznik nr 2
do Uchwały Nr XXXI/159/2017
Rady Miejskiej w Lubyczy Królewskiej
z dnia 24 lutego 2017 roku



Załącznik nr 3
do Uchwały Nr XXXI/159/2017
Rady Miejskiej w Lubyczy Królewskiej
z dnia 24 lutego 2017 roku