



DZIENNIK URZĘDOWY

WOJEWÓDZTWA LUBELSKIEGO

Lublin, dnia 30 maja 2017 r.

Poz. 2481

UCHWAŁA NR 753/XXX/2017 RADY MIASTA LUBLIN

z dnia 18 maja 2017 r.

w sprawie zaliczenia ulic położonych w Lublinie do kategorii dróg gminnych

Na podstawie art. 18 ust. 2 pkt 15 ustawy z dnia 8 marca 1990 r. o samorządzie gminnym (Dz. U. z 2016 r. poz. 446, z późn. zm.) oraz na podstawie art. 7 ust. 2 ustawy z dnia 21 marca 1985 r. o drogach publicznych (Dz. U. z 2016 r. poz. 1440, z późn. zm.), po zasięgnięciu opinii Prezydenta Miasta Lublin, Rada Miasta Lublin uchwala, co następuje:

§ 1. Zalicza się do kategorii dróg gminnych niżej wymienione ulice:

- 1) ul. Agatową o przebiegu od ul. Granitowej do ul. Szafirowej wraz z sięgaczem;
- 2) ul. Aroniową o przebiegu od ul. Porzeczkowej do ul. Łubinowej;
- 3) ul. Barwinkową o przebiegu od ul. Rudnickiej do ul. Poziomkowej wraz z sięgaczem;
- 4) ul. Baśniową o przebiegu od ul. Czeremchowej - ślepa;
- 5) sięgacz ul. Bursztynowej o przebiegu od ul. Bursztynowej - ślepa;
- 6) ul. Józefa Czapskiego o przebiegu od ul. Witolda Chodźki do ul. Stefana Kisielewskiego;
- 7) ul. Gościenną o przebiegu od ul. Radości - ślepa;
- 8) ul. Stefana Kisielewskiego o przebiegu od ul. Józefa Czapskiego - ślepa;
- 9) ul. Kolorową o przebiegu od ul. Czeremchowej do ul. Baśniowej;
- 10) ul. Macierzanki o przebiegu od ul. Chabrowej - ślepa;
- 11) ul. Stanisława Lema o przebiegu od ul. Zemborzyckiej - ślepa;
- 12) ul. Mirtową o przebiegu od ul. Agrestowej - ślepa;
- 13) ul. Przytulną o przebiegu od ul. Romantycznej - ślepa;
- 14) ul. Skrzypcową o przebiegu od ul. Legendy do ul. Braci Wieniawskich;
- 15) ul. Szafirową o przebiegu od ul. Jana Pawła II - ślepa;
- 16) ul. Turkusową o przebiegu od ul. Szafirowej do ul. Rubinowej;
- 17) ul. Uśmiechu o przebiegu od ul. Romantycznej - ślepa;
- 18) sięgacz ul. Zemborzyckiej o przebiegu od ul. Zemborzyckiej do ul. Stanisława Lema.

§ 2. Przebiegi dróg zaliczanych do kategorii dróg gminnych przedstawiają załączniki graficzne do niniejszej uchwały:

- zał. nr 1 - ul. Agatowa, ul. Szafirowa, ul. Turkusowa, sięgacz ul. Bursztynowej;

- zał. nr 2 - ul. Aroniowa, ul. Mirtowa, ul. Barwinkowa;
- zał. nr 3 - ul. Baśniowa, ul. Kolorowa;
- zał. nr 4 - ul. Józefa Czapskiego, ul. Stefana Kisielewskiego;
- zał. nr 5 - ul. Gościnną, ul. Przytulną, ul. Uśmiechu;
- zał. nr 6 - ul. Macierzanki;
- zał. nr 7 - ul. Stanisława Lema, sięgacz ul. Zemborzyckiej;
- zał. nr 8 - ul. Skrzypcowa.

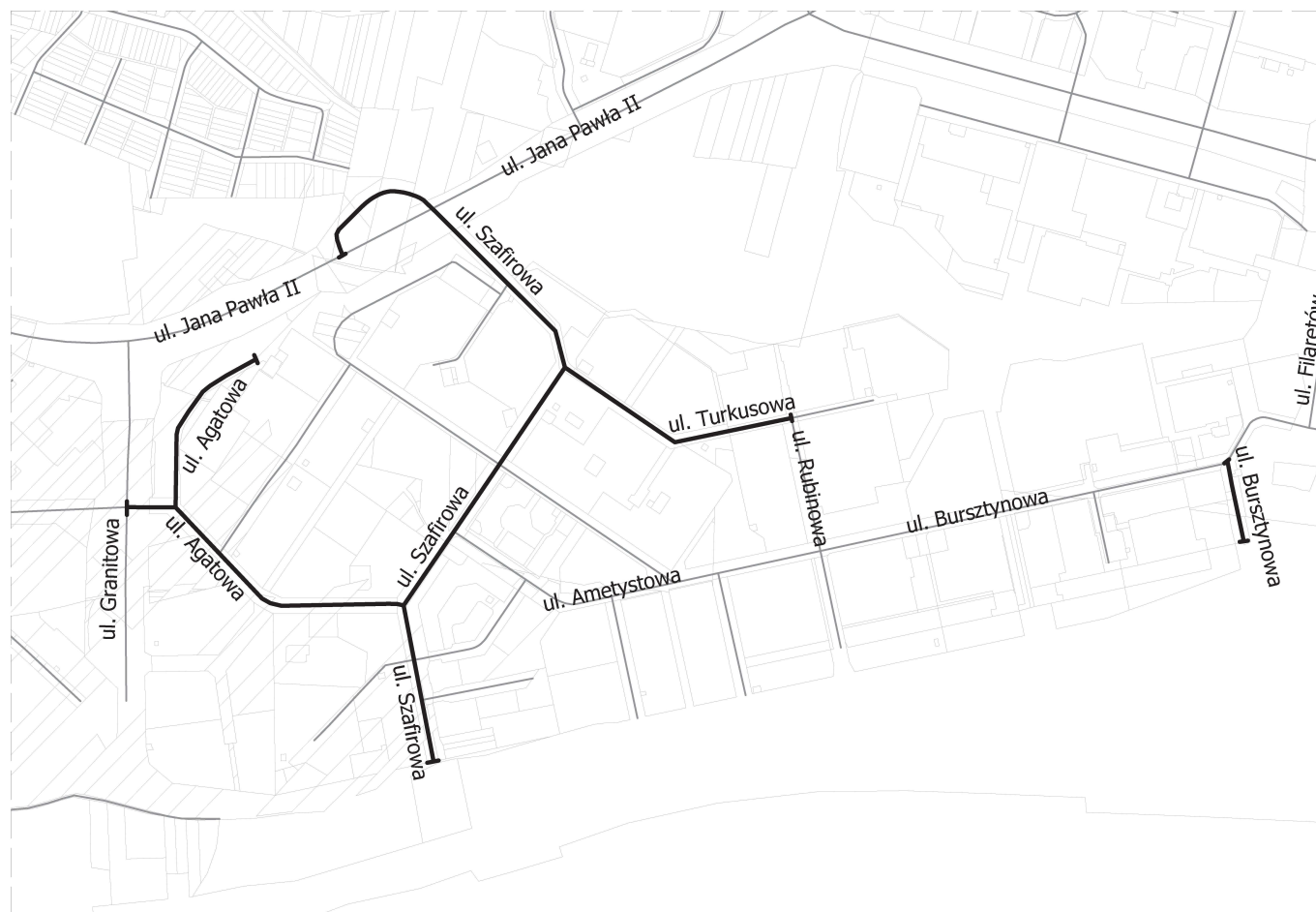
§ 3. Wykonanie uchwały powierza się Prezydentowi Miasta Lublin.

§ 4. Uchwała wchodzi w życie po upływie 14 dni od daty ogłoszenia w Dzienniku Urzędowym Województwa Lubelskiego.

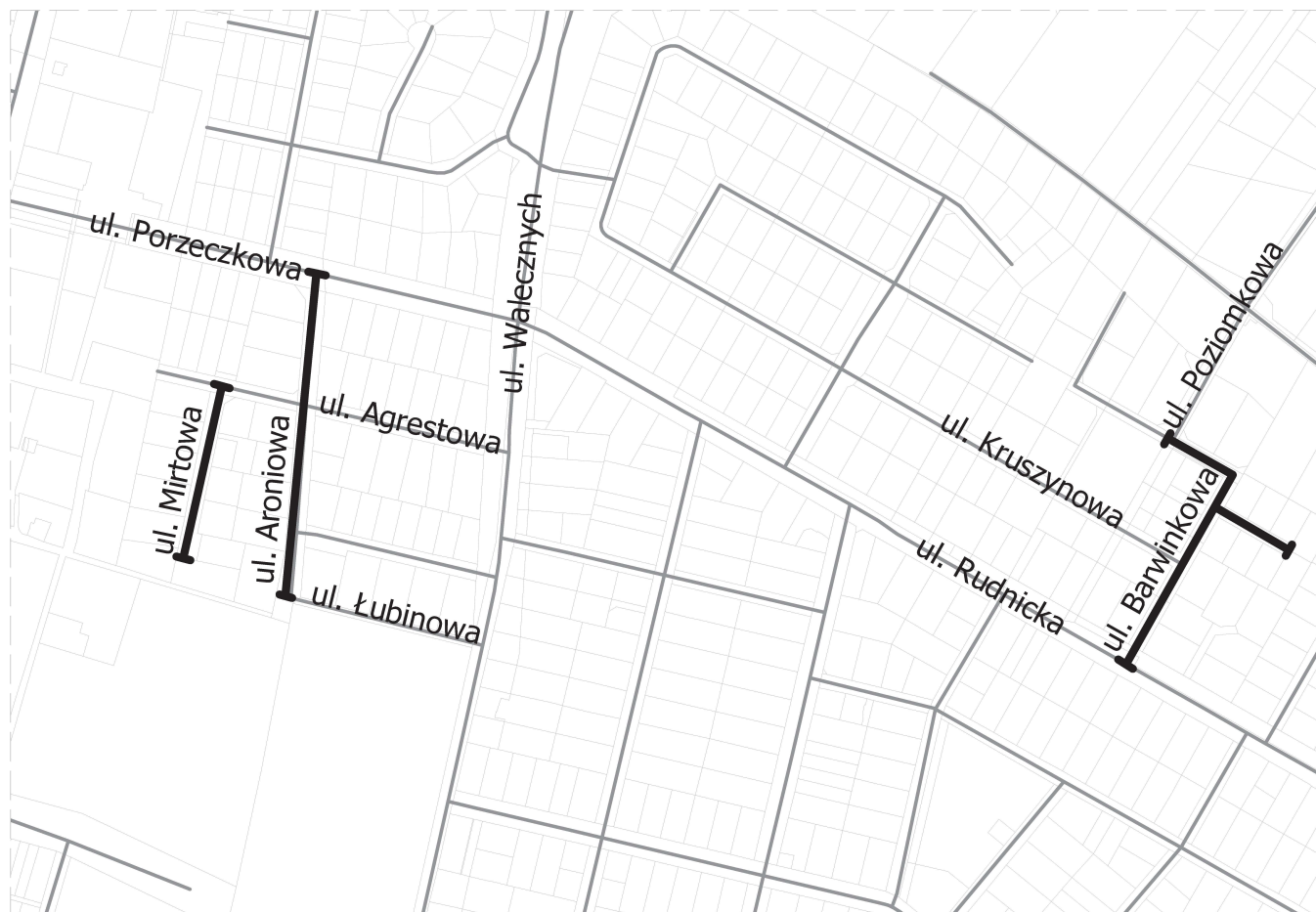
z up. Przewodniczącego Rady
Miasta Lublin
Wiceprzewodniczący Rady
Miasta Lublin

Jarosław Pakuła

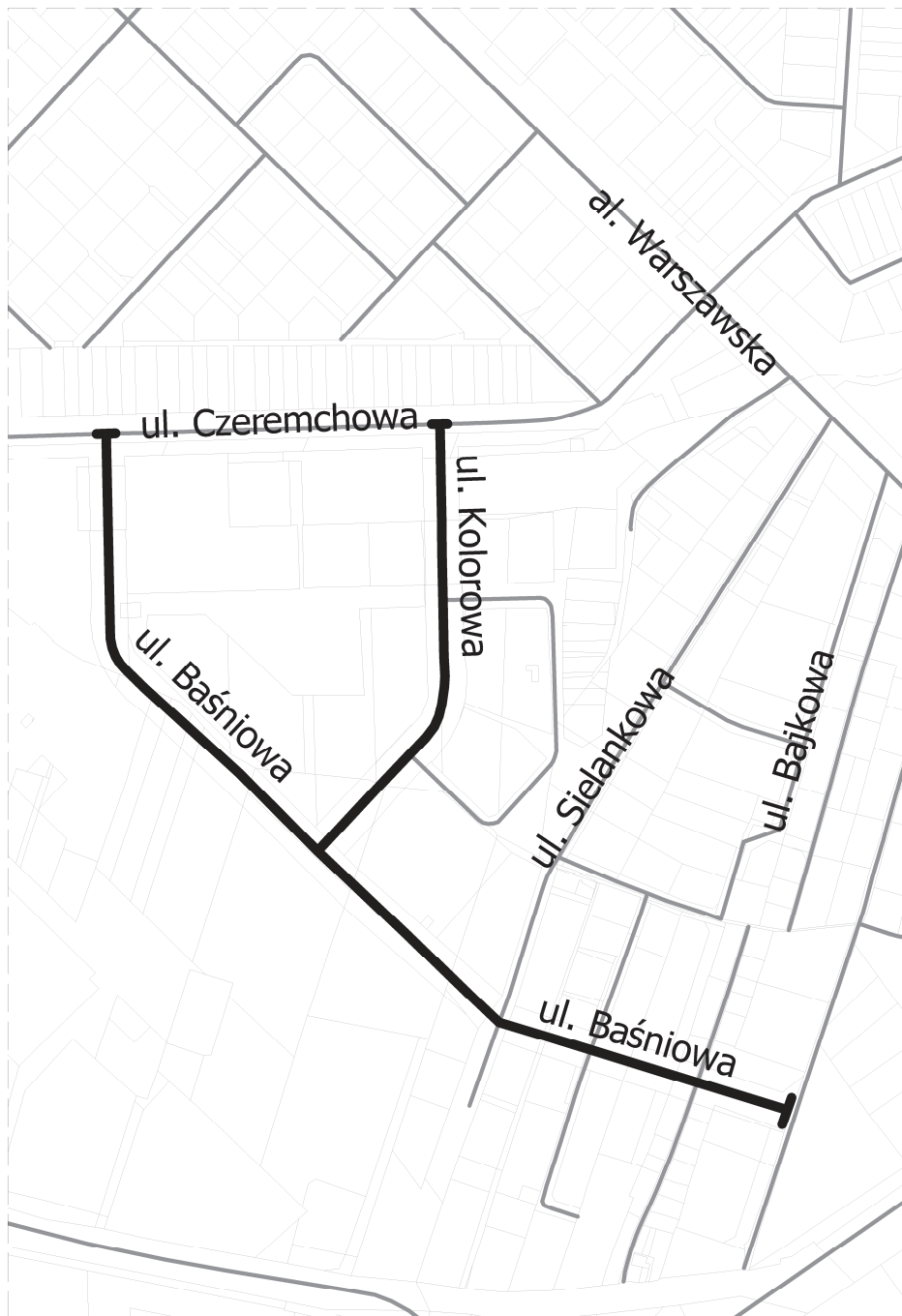
Załącznik graficzny nr 1
do uchwały nr 753/XXX/2017
Rady Miasta Lublin
z dnia 18 maja 2017 r.



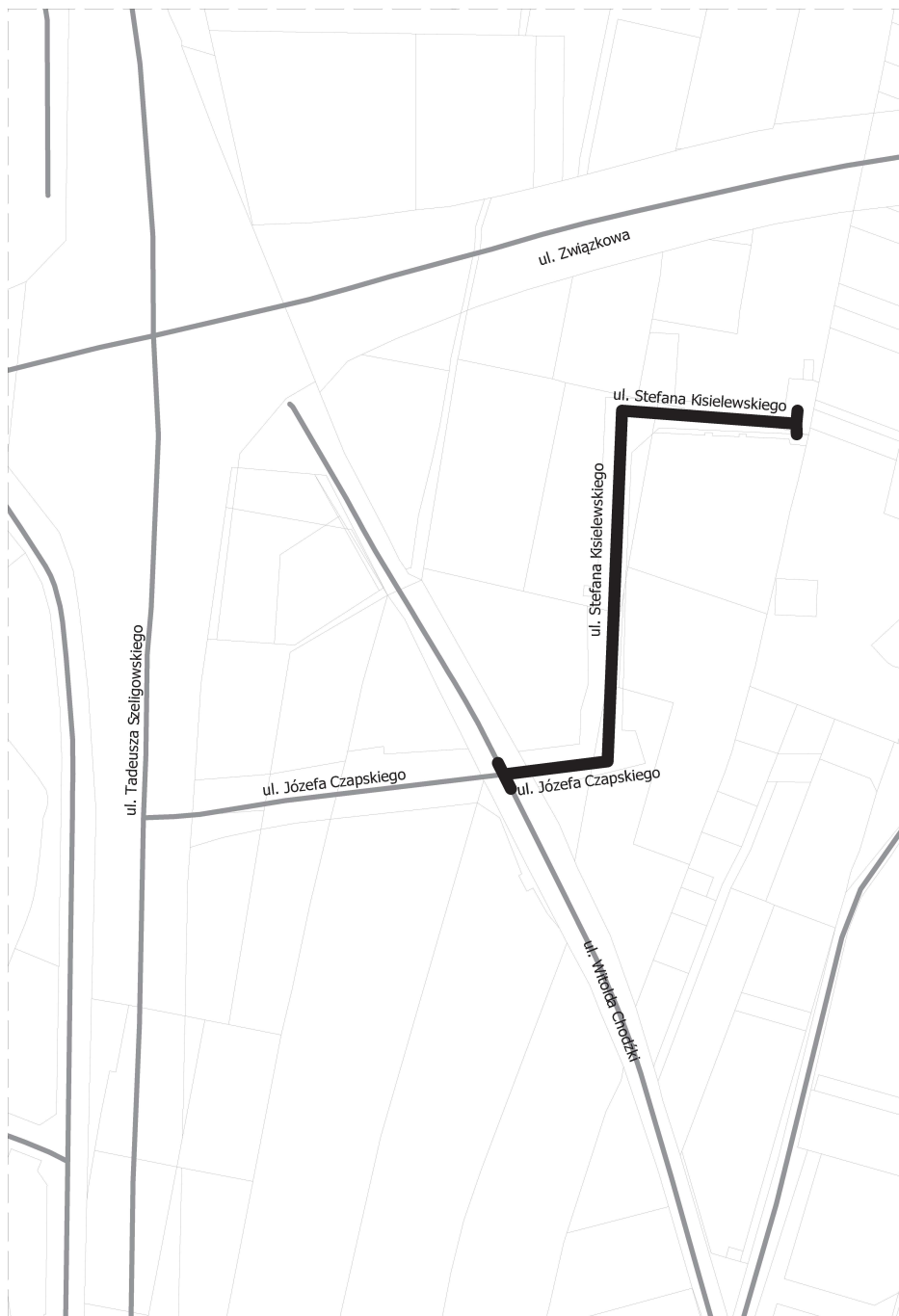
Załącznik graficzny nr 2
do uchwały nr 753/XXX/2017
Rady Miasta Lublin
z dnia 18 maja 2017 r.



Załącznik graficzny nr 3
do uchwały nr 753/XXX/2017
Rady Miasta Lublin
z dnia 18 maja 2017 r.



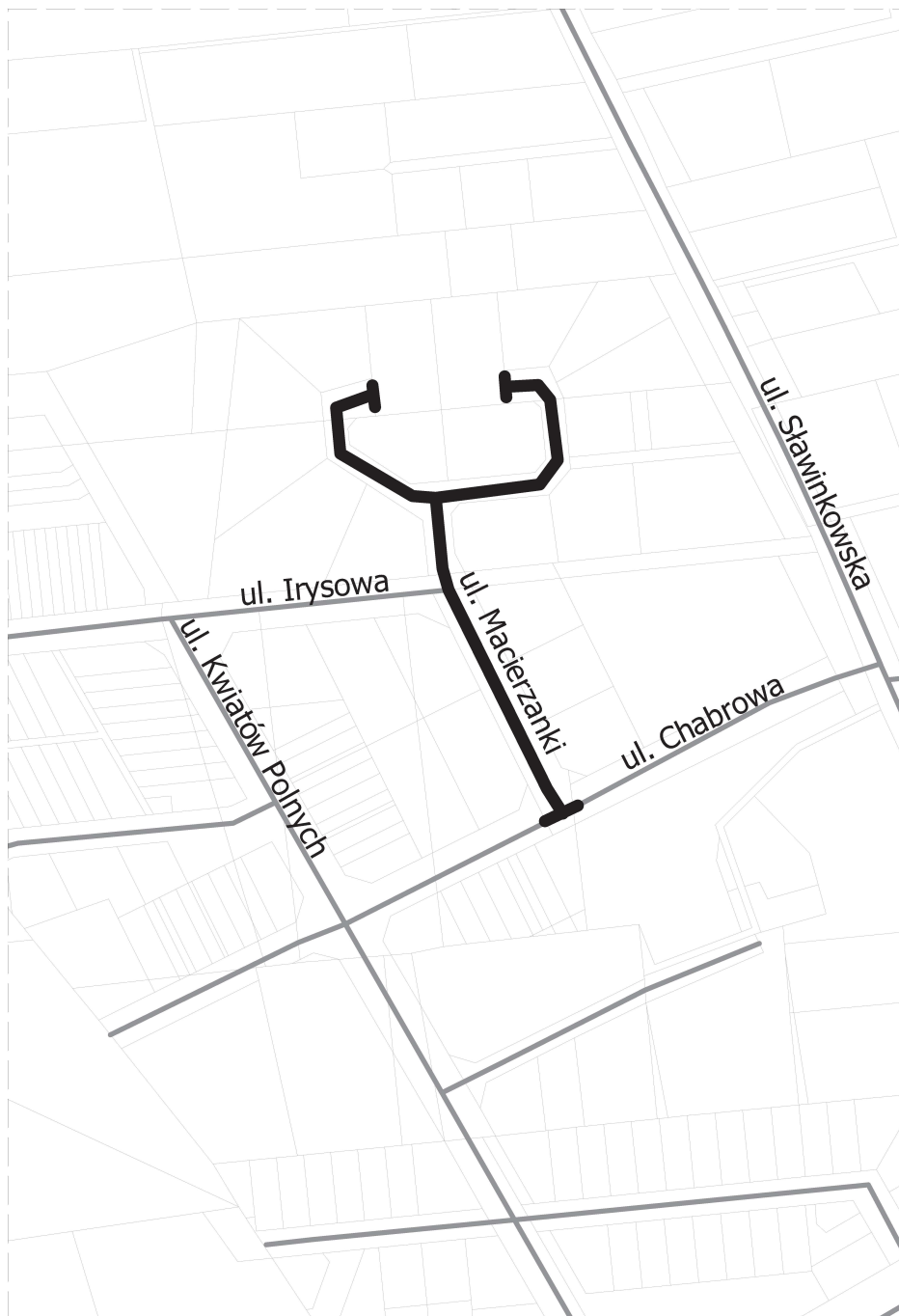
Załącznik graficzny nr 4
do uchwały nr 753/XXX/2017
Rady Miasta Lublin
z dnia 18 maja 2017 r.



Załącznik graficzny nr 5
do uchwały nr 753/XXX/2017
Rady Miasta Lublin
z dnia 18 maja 2017 r.



Załącznik graficzny nr 6
do uchwały nr 753/XXX/2017
Rady Miasta Lublin
z dnia 18 maja 2017 r.



Załącznik graficzny nr 7
do uchwały nr 753/XXX/2017
Rady Miasta Lublin
z dnia 18 maja 2017 r.



Załącznik graficzny nr 8
do uchwały nr 753/XXX/2017
Rady Miasta Lublin
z dnia 18 maja 2017 r.

