



DZIENNIK URZĘDOWY

WOJEWÓDZTWA LUBELSKIEGO

Lublin, dnia 5 czerwca 2017 r.

Poz. 2541

UCHWAŁA NR XXXIII/219/2017 RADY GMINY KRZYWDA

z dnia 12 maja 2017 r.

w sprawie zaliczenia dróg do kategorii dróg gminnych

Na podstawie art. 18 ust. 2 pkt 15 ustawy z dnia 8 marca 1990 r. o samorządzie gminnym (Dz. U. z 2016 r. poz. 446, poz. 1579, poz. 1948 i z 2017 r. poz. 730) oraz art. 7 ust. 1 i 2 ustawy z dnia 21 marca 1985 r. o drogach publicznych (tekst jedn. Dz. U. z 2016 r. poz. 1440, poz. 1920, poz. 2255, poz. 1948 oraz z 2017 r. poz. 191), po zasięgnięciu opinii Zarządu Powiatu Łukowskiego, Rada Gminy Krzywda uchwala, co następuje:

§ 1. Następujące drogi położone na terenie Gminy Krzywda zalicza się do kategorii dróg gminnych:

lp	nazwa drogi	przebieg drogi	długość	numery działek
1.	Droga bez nazwy w miejscowości Ruda	Od drogi gminnej 127031L	1597m	cz.349, 359, 945/1, 945/2 (obręb Ruda)
2.	Droga bez nazwy w miejscowości Krzywda	Od ulicy Armii Krajowej 127000L do ulicy Polnej 127016L	970m	cz.185/6, 251/5 (obręb Krzywda)
3.	Droga bez nazwy w miejscowości Drożdżak	Od drogi gminnej nr 102688L do granicy Gminy	1920 m	1349, 1351, 158 (obręb Drożdżak, Orle Gniazdo)
4.	Droga bez nazwy w miejscowości Wola Okrzejska	Od drogi gminnej nr 127130L do granicy Gminy	531 m	cz. 2281 (obręb Wola Okrzejska)

§ 2. Szczegółowe położenie i przebieg dróg wymienionych w § 1 ustala się na mapach stanowiących załącznik graficzny do niniejszej uchwały.

§ 3. Wykonanie uchwały powierza się Wójtowi Gminy Krzywda.

§ 4. Uchwała wchodzi w życie po upływie 14 dni od dnia ogłoszenia w Dzienniku Urzędowym Województwa Lubelskiego.

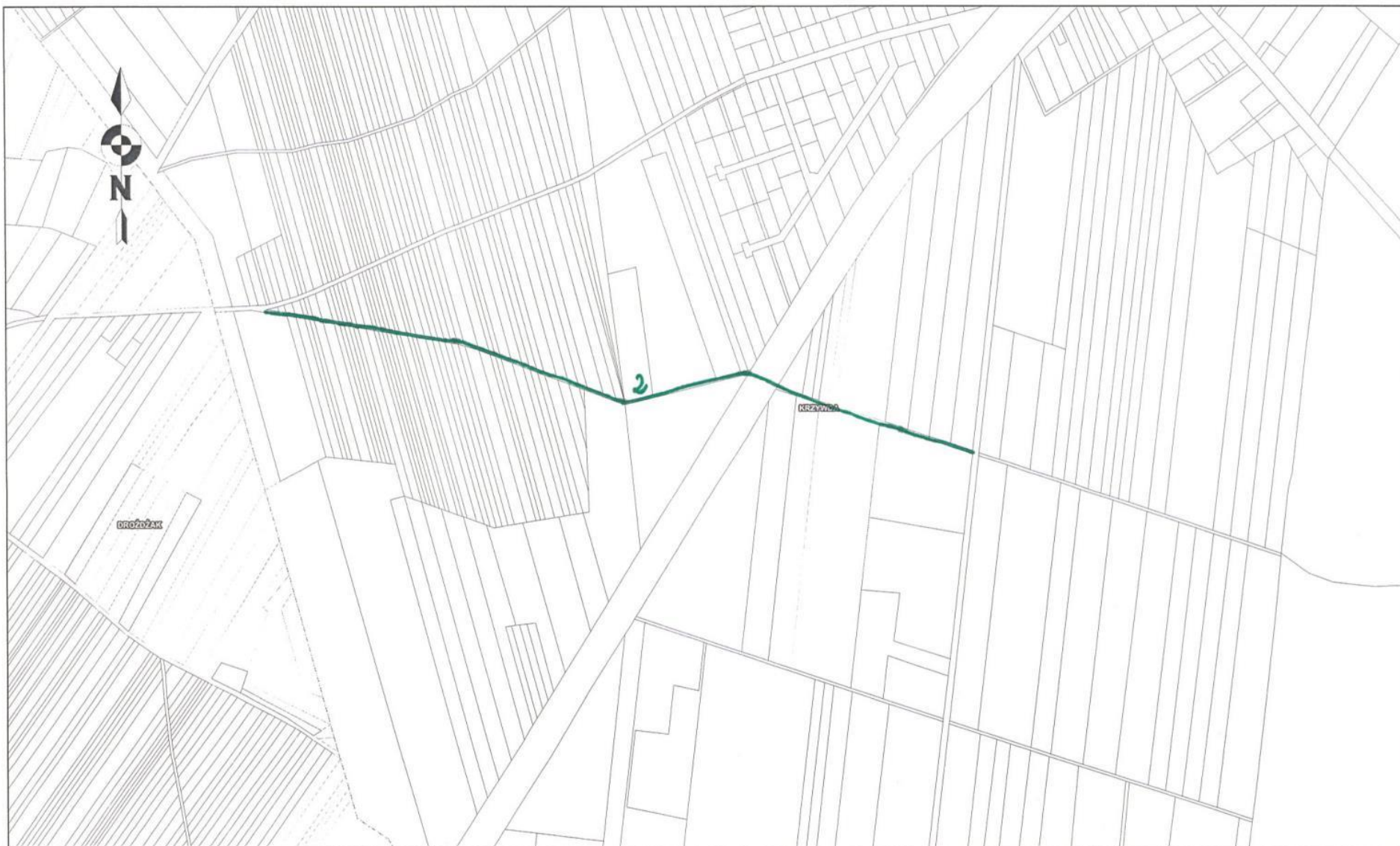
Przewodniczący Rady

Paweł Mroczek

Załącznik graficzny do Uchwały Nr XXX/219/2017 Rady Gminy Krzywda
z dnia 12 maja 2017 r.



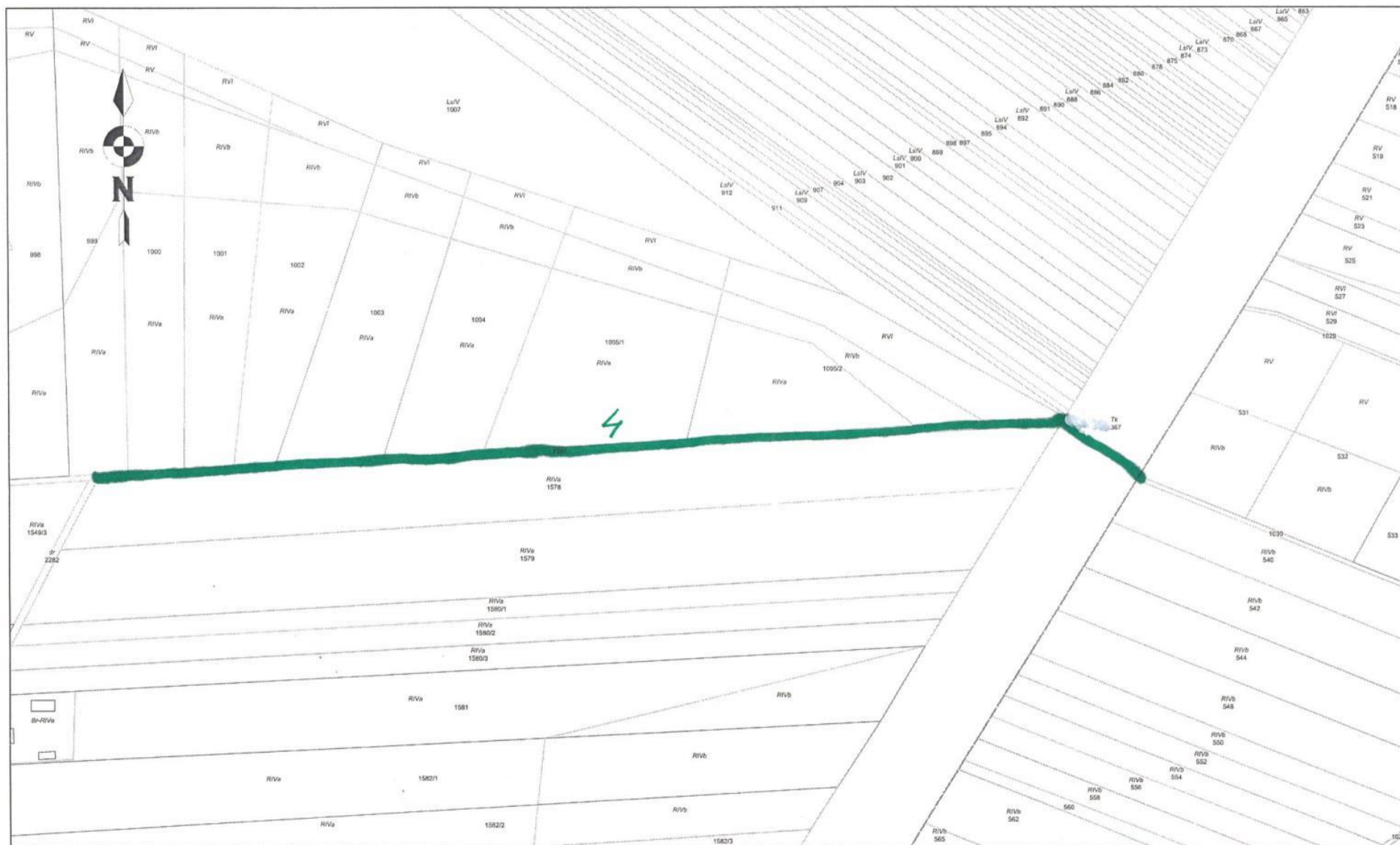
Nr ewid. dz. cz. 349, 359, 945/1, 945/2 (obręb Ruda)



Nr ewid. dz. cz. 185/6, 251/5 (obręb Krzywda)



Nr ewid. dz. cz. 1349, 1351, 158 (obręb Drożdżak i Orle Gniazdo)



Nr ewid. dz. cz. 2281 (obręb Wola Okrzejska)