



# DZIENNIK URZĘDOWY

## WOJEWÓDZTWA LUBELSKIEGO

---

Lublin, dnia 18 stycznia 2017 r.

Poz. 253

### UCHWAŁA NR XXV/366/2016 SEJMIKU WOJEWÓDZTWA LUBELSKIEGO

z dnia 30 grudnia 2016 r.

#### **w sprawie wyznaczenia obszaru i granicy aglomeracji Biała Podlaska**

Na podstawie art. 18 pkt 20 i art. 89 ust. 1 ustawy z dnia 5 czerwca 1998 r. o samorządzie województwa (Dz. U. z 2016 r. poz. 486 i 1948) oraz art. 43 ust. 2a ustawy z dnia 18 lipca 2001 r. - Prawo wodne (Dz. U. z 2015 r. poz. 469, z późn. zm.<sup>1)</sup>) - Sejmik Województwa Lubelskiego uchwala, co następuje:

**§ 1.** Wyznacza się aglomerację Biała Podlaska położoną w województwie lubelskim, na terenie miasta Biała Podlaska, o równoważnej liczbie mieszkańców 94 300, wyposażoną w oczyszczalnię ścieków o przepustowości 12 000 m<sup>3</sup>/d zlokalizowaną na terenie miasta Biała Podlaska, przy ul. Brzegowej 4.

**§ 2.** Aglomerację, o której mowa w § 1, tworzy obszar obejmujący miejscowość Biała Podlaska.

**§ 3.** Obszar i granicę aglomeracji, o której mowa w § 1, szczegółowo określa załącznik graficzny do niniejszej uchwały w postaci mapy topograficznej w skali 1: 25 000.

**§ 4.** Traci moc uchwała Nr XI/165/2015 Sejmiku Województwa Lubelskiego z dnia 30 października 2015 r. w sprawie wyznaczenia obszaru i granicy aglomeracji Biała Podlaska (Dz. Urz. Woj. Lubelskiego z 2015 r. poz. 4301).

**§ 5.** Wykonanie uchwały powierza się Zarządowi Województwa Lubelskiego.

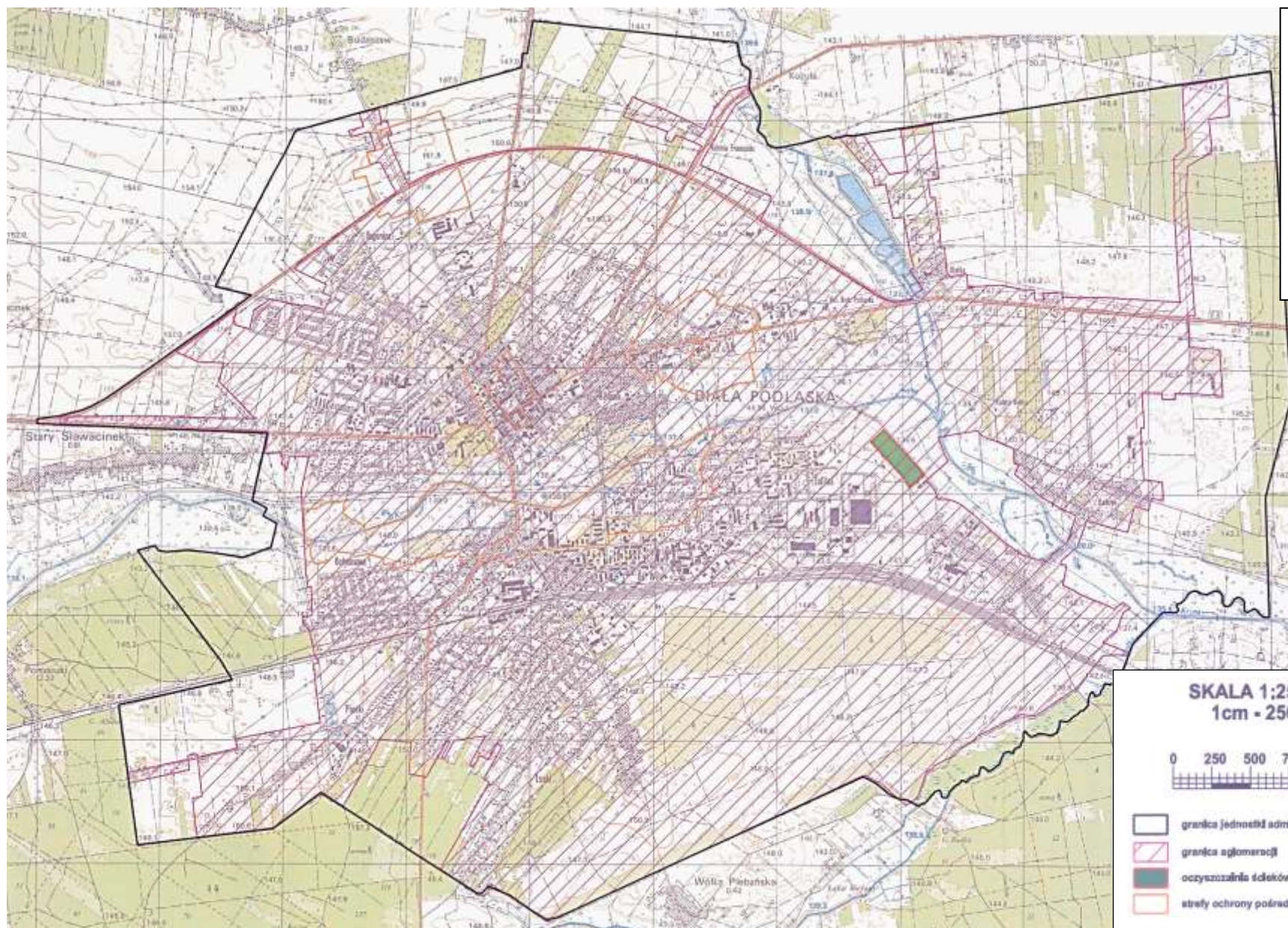
**§ 6.** Uchwała wchodzi w życie po upływie 14 dni od dnia ogłoszenia w Dzienniku Urzędowym Województwa Lubelskiego.

Przewodniczący Sejmiku

**Przemysław Litwiniuk**

---

<sup>1)</sup> Zmiany tekstu jednolitego wymienionej ustawy zostały ogłoszone w Dz. U. z 2015 r. poz. 1590, poz. 1642, poz. 2295, z 2016 r. poz. 352, 1250 i 1948.



Załącznik graficzny  
do uchwały  
Nr XXV/366/2016  
Sejmiku Województwa  
Lubelskiego  
z dnia 30 grudnia 2016 r.  
- opracowanie na bazie  
mapy topograficznej  
1:25 000  
- AGLOMERACJA  
Gminy Miejskiej Białą  
Podlaską

