



DZIENNIK URZĘDOWY

WOJEWÓDZTWA LUBELSKIEGO

Lublin, dnia 18 stycznia 2017 r.

Poz. 254

UCHWAŁA NR XXV/367/2016 SEJMIKU WOJEWÓDZTWA LUBELSKIEGO

z dnia 30 grudnia 2016 r.

w sprawie wyznaczenia obszaru i granicy aglomeracji Lublin

Na podstawie art. 18 pkt 20 i art. 89 ust. 1 ustawy z dnia 5 czerwca 1998 r. o samorządzie województwa (Dz. U. z 2016 r. poz. 486 i 1948) oraz art. 43 ust. 2a ustawy z dnia 18 lipca 2001 r. - Prawo wodne (Dz. U. z 2015 r. poz. 469, z późn. zm.¹⁾) - Sejmik Województwa Lubelskiego uchwala, co następuje:

§ 1. Wyznacza się aglomerację Lublin położoną w województwie lubelskim, w powiecie lubelskim, na terenie miast Lublin i Świdnik oraz na terenie gmin: Głusk, Konopnica, Wólka, Jastków i Niemce o równoważnej liczbie mieszkańców 551 450, wyposażoną w oczyszczalnię ścieków o średniej przepustowości 120 000 m³/d, zlokalizowaną na terenie miasta Lublin.

§ 2. Aglomerację, o której mowa w § 1, tworzy obszar obejmujący miasta Lublin i Świdnik, miejscowości z terenu gminy Głusk: Abramowice Prywatne, Ćmiłów, Dominów, Kalinówka, Mętów, Wólka Abramowicka, Głuszczyzna i Żabia Wola, miejscowości z terenu gminy Konopnica: Stasin, Konopnica, Marynin, Tereszyn, Kozubszczyzna, Zemborzyce Podleśne i Radawiec Duży, miejscowości z terenu gminy Wólka: Biskupie Kolonia, Długie, Jakubowice Murowane, Kolonia Świdnik Mały, Świdniczek, Świdnik Duży Pierwszy, Świdnik Mały, Turka i Wólka, miejscowości z terenu gminy Jastków: Płuszowice-Kolonia, Płuszowice, Dębówka, Dąbrowica i Barak oraz miejscowości z terenu gminy Niemce: Elizówka, Dys, Jakubowice Konińskie, Jakubowice Konińskie Kolonia, Ciecierzyn, Boduszyn Kolonia, Baszki, Ludwinów i Łagiewniki.

§ 3. Obszar i granicę aglomeracji, o której mowa w § 1, szczegółowo określają załączniki graficzne nr 1, nr 2, nr 3, nr 4, nr 5, nr 6 i nr 7 do niniejszej uchwały w postaci map topograficznych w skali 1: 25 000.

§ 4. Traci moc uchwała Nr XVIII/281/2016 Sejmiku Województwa Lubelskiego z dnia 28 czerwca 2016 r. w sprawie wyznaczenia obszaru i granicy aglomeracji Lublin (Dz. Urz. Woj. Lubelskiego z 2016 r. poz. 2995).

§ 5. Wykonanie uchwały powierza się Zarządowi Województwa Lubelskiego.

§ 6. Uchwała wchodzi w życie po upływie 14 dni od dnia ogłoszenia w Dzienniku Urzędowym Województwa Lubelskiego.

Przewodniczący Sejmiku

Przemysław Litwiniuk

¹⁾ Zmiany tekstu jednolitego wymienionej ustawy zostały ogłoszone w Dz. U. z 2015 r. poz. 1590, poz. 1642, poz. 2295, z 2016 r. poz. 352, 1250 i 1948.

Załącznik nr 1

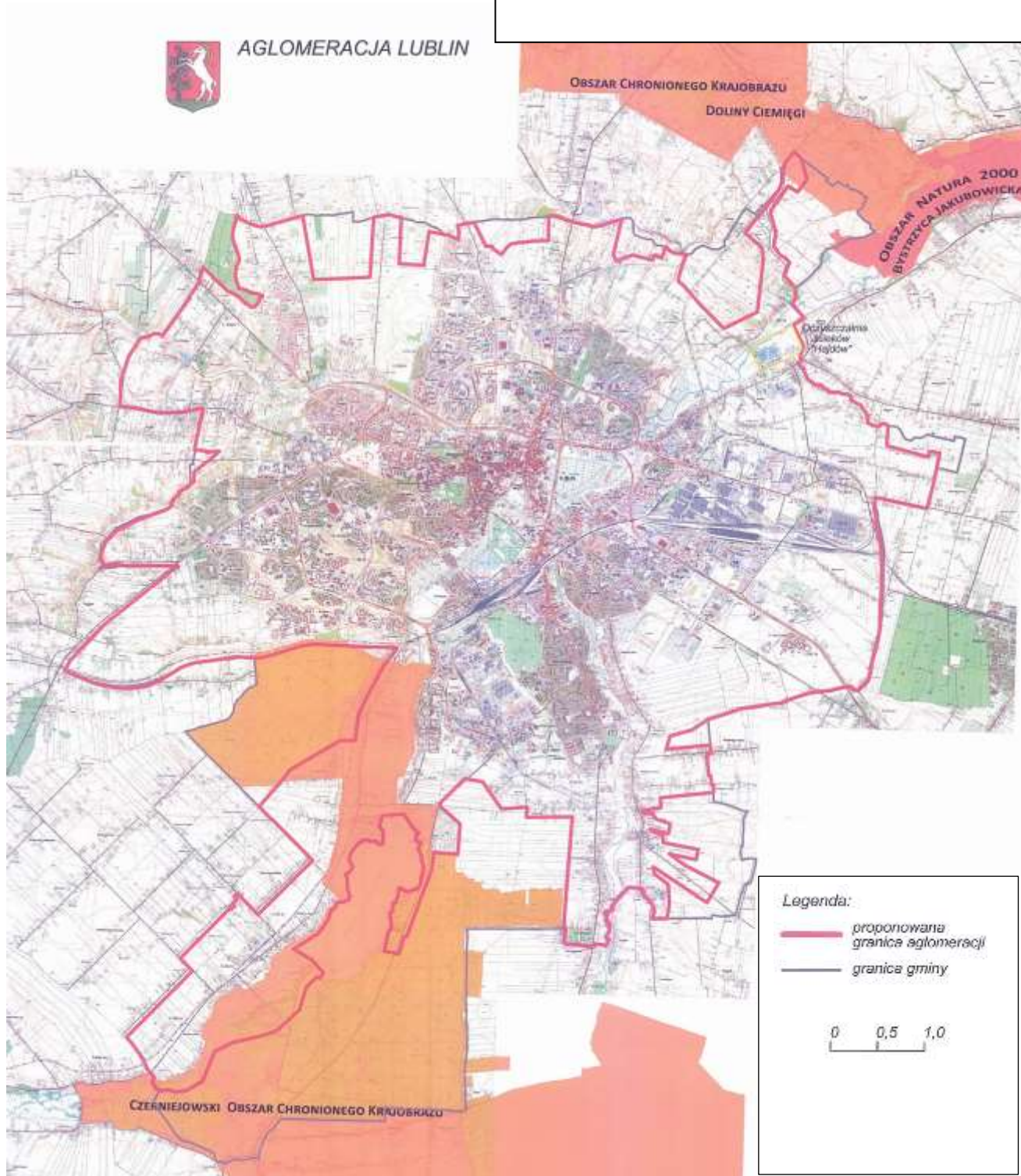
do uchwały Nr XXV/367/2016

Sejmiku Województwa Lubelskiego

z dnia 30 grudnia 2016 r.

- opracowanie na bazie mapy topograficznej 1:25 000

- AGLOMERACJA LUBLIN – Gmina Miejska Lublin



Załącznik nr 2

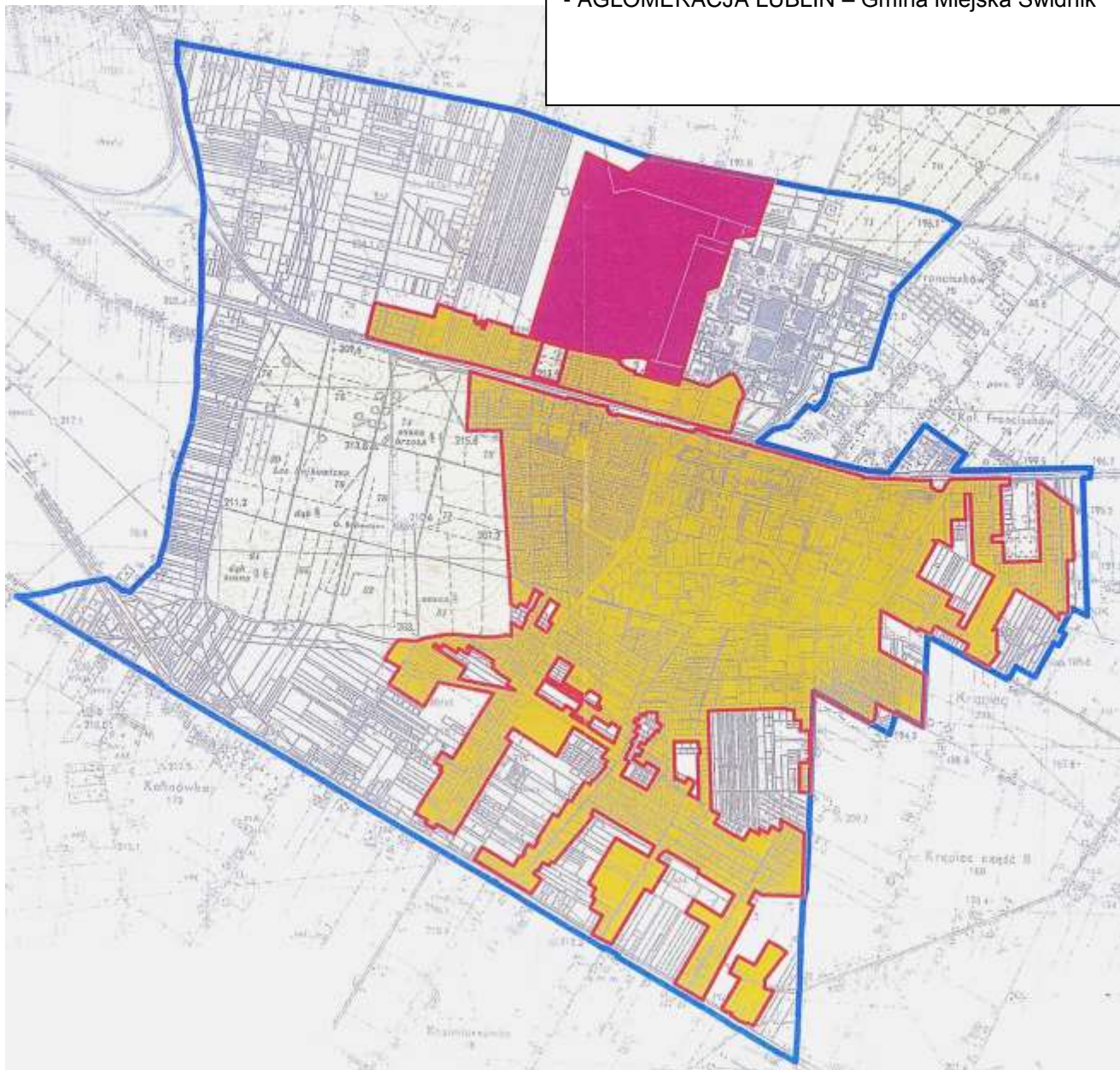
do uchwały Nr XXV/367/2016

Sejmiku Województwa Lubelskiego

z dnia 30 grudnia 2016 r.

- opracowanie na bazie mapy topograficznej 1:25 000

- AGLOMERACJA LUBLIN – Gmina Miejska Świdnik

**LEGENDA:**

- kolor niebieski- granice obszaru administracyjnego Gminy Miejskiej Świdnik
- kolor czerwony z żółtym wypełnieniem - granice obszaru aglomeracji Lublin w obszarze Gminy Miejskiej Świdnik
- kolor różowy - obszar Natura 2000

Załącznik nr 4

do uchwały Nr XXV/367/2016

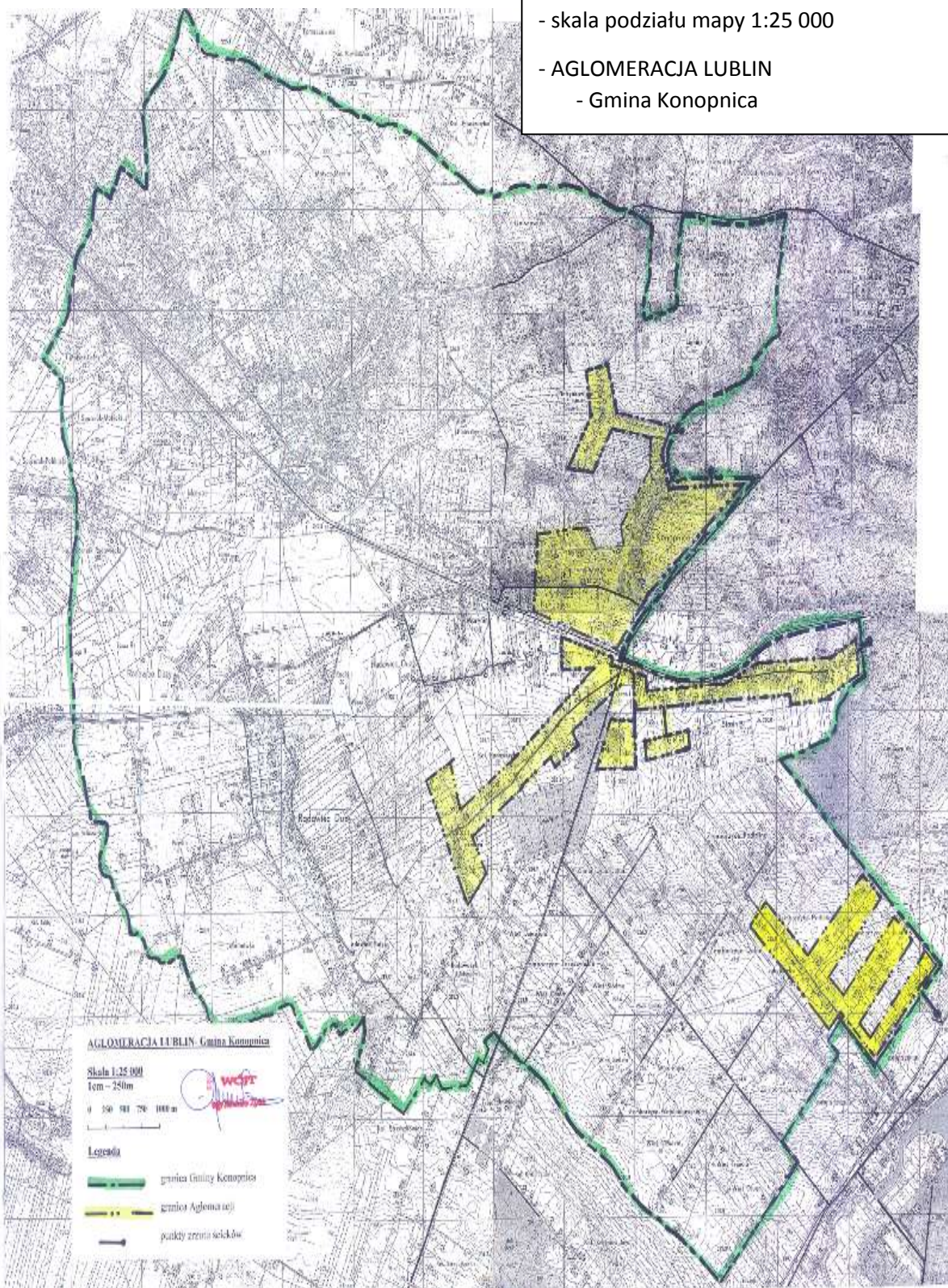
Sejmiku Województwa Lubelskiego

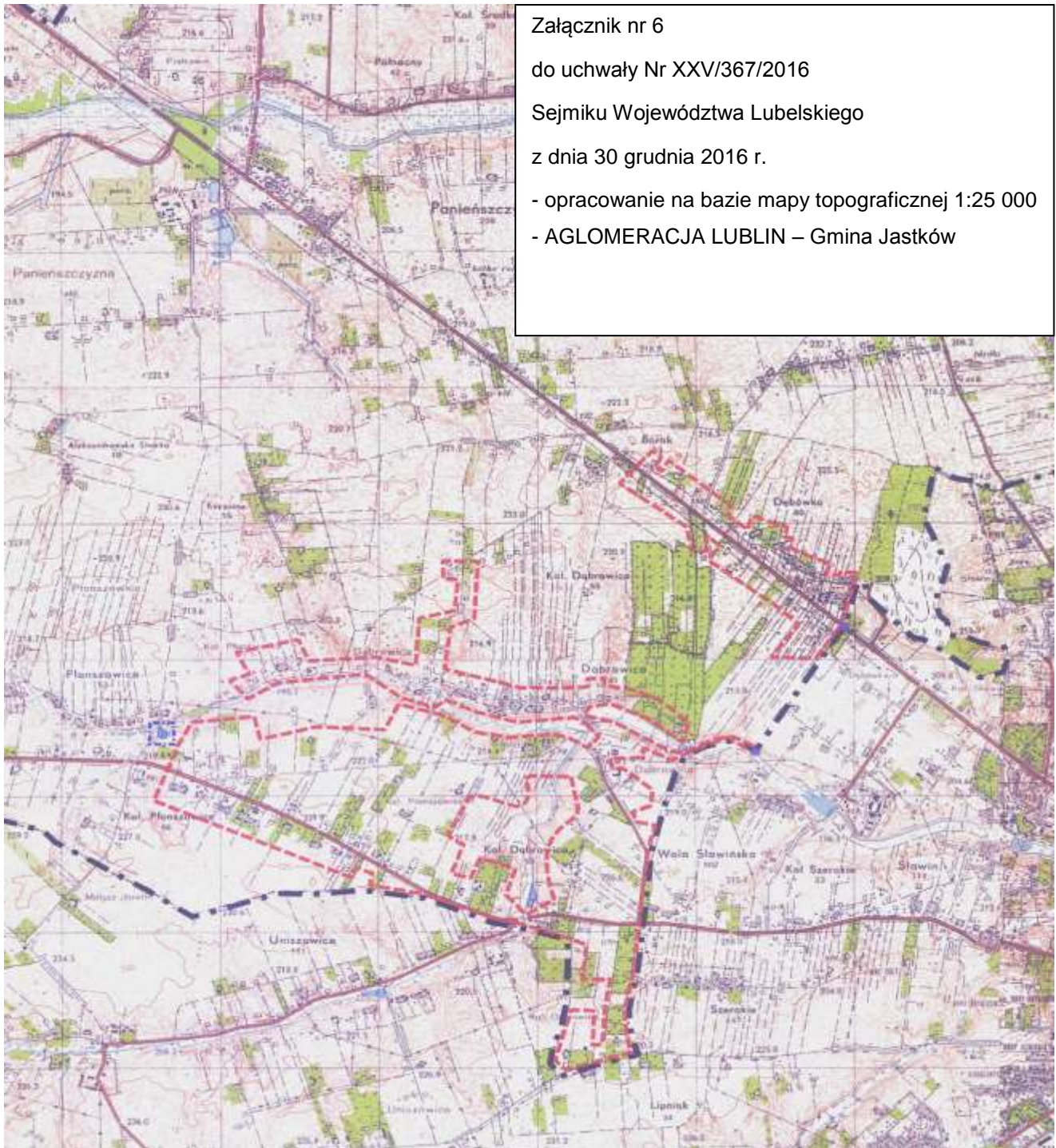
z dnia 30 grudnia 2016 r.

- skala podziału mapy 1:25 000

- AGLOMERACJA LUBLIN

- Gmina Konopnica





Załącznik nr 6

do uchwały Nr XXV/367/2016

Sejmiku Województwa Lubelskiego

z dnia 30 grudnia 2016 r.

- opracowanie na bazie mapy topograficznej 1:25 000

- AGLOMERACJA LUBLIN – Gmina Jastków

Mapa topograficzna Gminy Jastków

- istniejąca oczyszczalnia ścieków komunalnych
- ujęcia wody wodociągów komunalnych
- punkt przetu ścieków
- granica Gminy Jastków
- granica obszaru proponowanej aglomeracji
- strefy ochrony pośredniej ujęć wody

Skala 1:25 000
1cm - 250m



Załącznik nr 7

do uchwały Nr XXV/367/2016

Sejmiku Województwa Lubelskiego

z dnia 30 grudnia 2016 r.

- opracowanie na bazie mapy topograficznej 1:25 000

- AGLOMERACJA LUBLIN – Gmina Niemce

