



DZIENNIK URZĘDOWY

WOJEWÓDZTWA LUBELSKIEGO

Lublin, dnia 6 października 2022 r.

Poz. 4755

UCHWAŁA NR XXXIV/245/2022 RADY GMINY PISZCZAC

z dnia 28 września 2022 r.

w sprawie wyrażenia zgody na pozbawienie dróg gminnych nr 100951L, 100948L, 100896L, 100900L, 100972L, 100973L, 100981L kategorii dróg gminnych poprzez wyłączenie ich z użytkowania jako dróg publicznych

Na podstawie art. 18 ust. 2 pkt 15 ustawy z dnia 8 marca 1990 r. o samorządzie gminnym (t.j. Dz. U. z 2022 r. poz. 559), art. 10 ust. 1, 2 i 3 w związku z art. 7 ustawy z dnia 21 marca 1985 r. o drogach publicznych (t.j. Dz. U. z 2022 r. poz. 1693 ze zm.) Rada Gminy Piszczac uchwała, co następuje:

§ 1. 1. Pozbawia się drogi gminne nr:

- 1) **100951L (Obręb Kościeniewicze, działki ewidencyjne 640, część działki ewid. 671 o łącznej powierzchni 0,8241 ha),**
- 2) **100948L (Obręb Koscieniewicze działka ewidencyjna 626 o powierzchni 0,9040 ha),**
- 3) **100896L (Obręb Dobrynka działka ewidencyjna 114 o łącznej powierzchni 0,3927 ha),**
- 4) **100900L (Obręb Piszczac, miejscowość Piszczac Pierwszy działki ewidencyjne 122, 134, 135 o powierzchni 2,0009 ha)**
- 5) **100972L (Obręb Piszczac, miejscowość Piszczac Drugi działka ewidencyjna 505 o powierzchni 0,4029 ha)**
- 6) **100973L (Obręb Piszczac, miejscowość Piszczac Trzeci działka ewidencyjna 1102 o powierzchni 0,9715 ha)**
- 7) **100981L (Połoski działka ewidencyjna 436 o powierzchni 1,2971 ha) położone w jednostce ewidencyjnej Piszczac, kategorii dróg gminnych poprzez wyłączenie ich z użytkowania jako drogi publiczne.**

2. Położenie opisanych w ust. 1 dróg określają załączniki nr 1 do 9 do niniejszej uchwały.

§ 2. Wykonanie uchwały powierza się Wójtowi Gminy Piszczac.

§ 3. Uchwała wchodzi w życie po upływie 14 dni od dnia ogłoszenia w Dzienniku Urzędowym Województwa Lubelskiego.

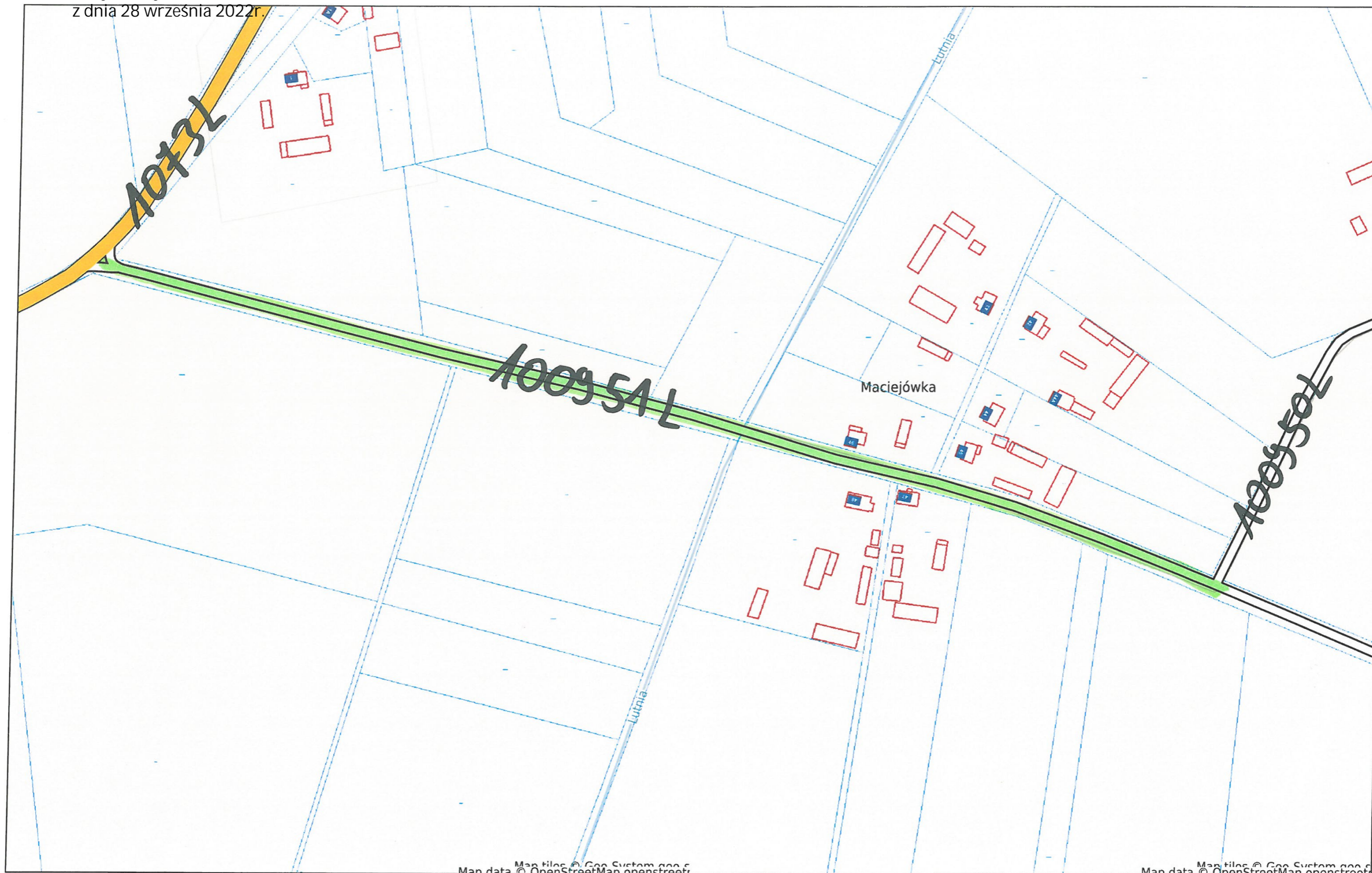
Przewodniczący Rady Gminy

Grzegorz Panasiuk



Załącznik graficzny nr 1 do uchwały Nr XXXIV/245/2022
Rady Gminy Piszczac
z dnia 28 września 2022r.

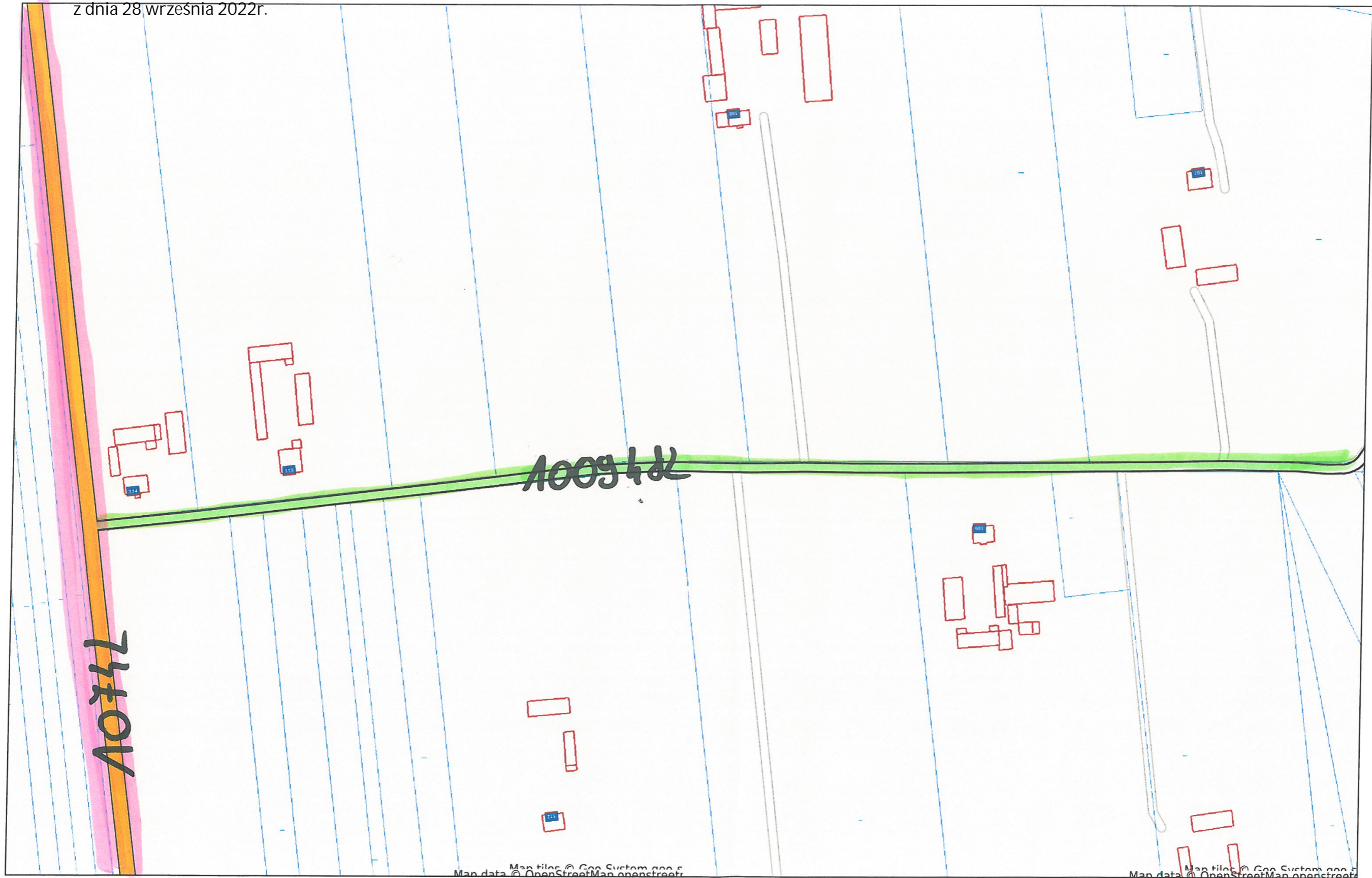
Piszczac - System Informacji Przestrzennej
skala 1 : 2000





Załącznik graficzny nr 2 do uchwały Nr XXXIV/245/2022
Rady Gminy Piszczac
z dnia 28 września 2022r.

Piszczac - System Informacji Przestrzennej
skala 1 : 2000



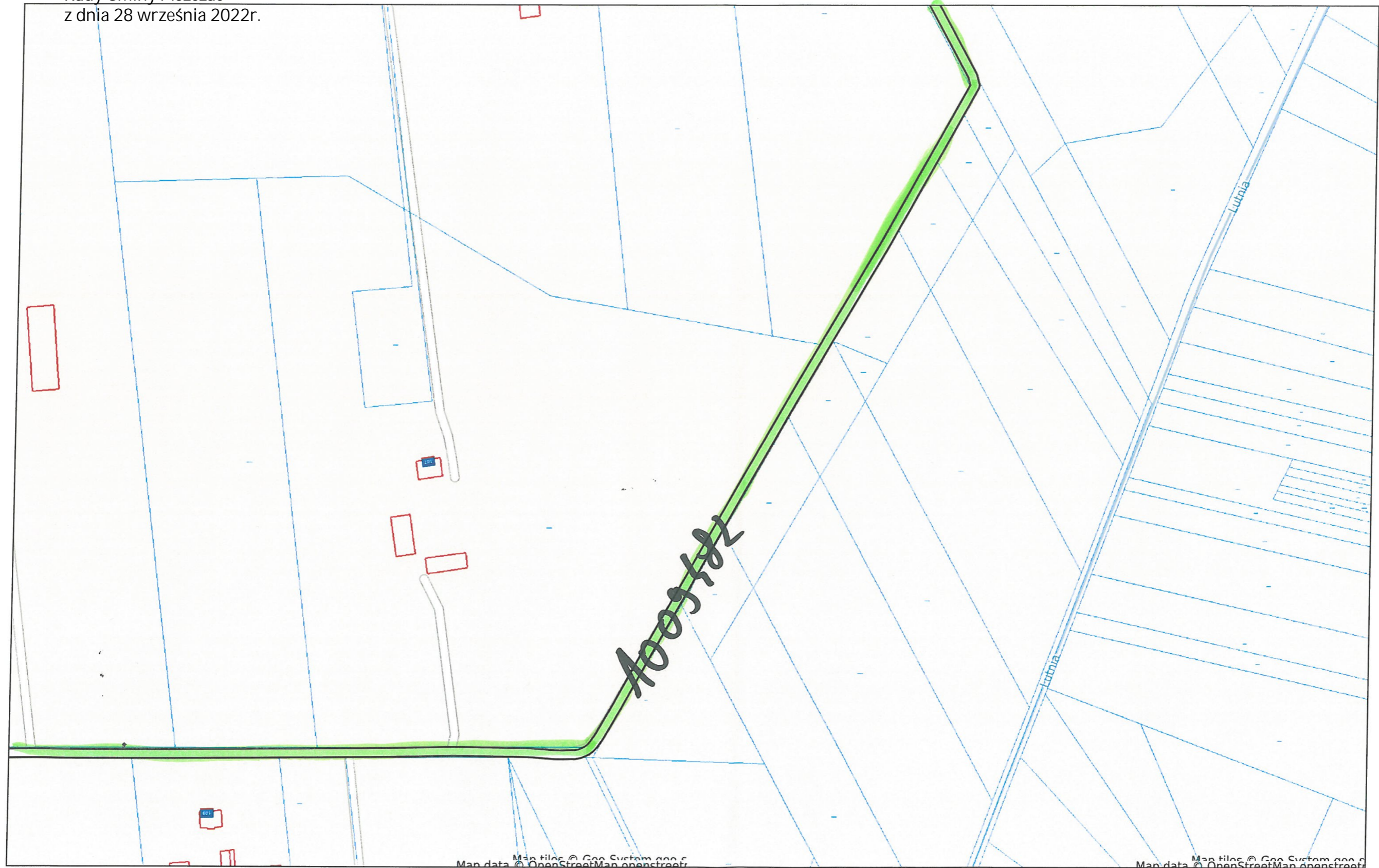
Map data © OpenStreetMap contributors

Map data © OpenStreetMap contributors



Załącznik graficzny nr 3 do uchwały Nr XXXIV/245/2022
Rady Gminy Piszczac
z dnia 28 września 2022r.

Piszczac - System Informacji Przestrzennej
skala 1 : 2000



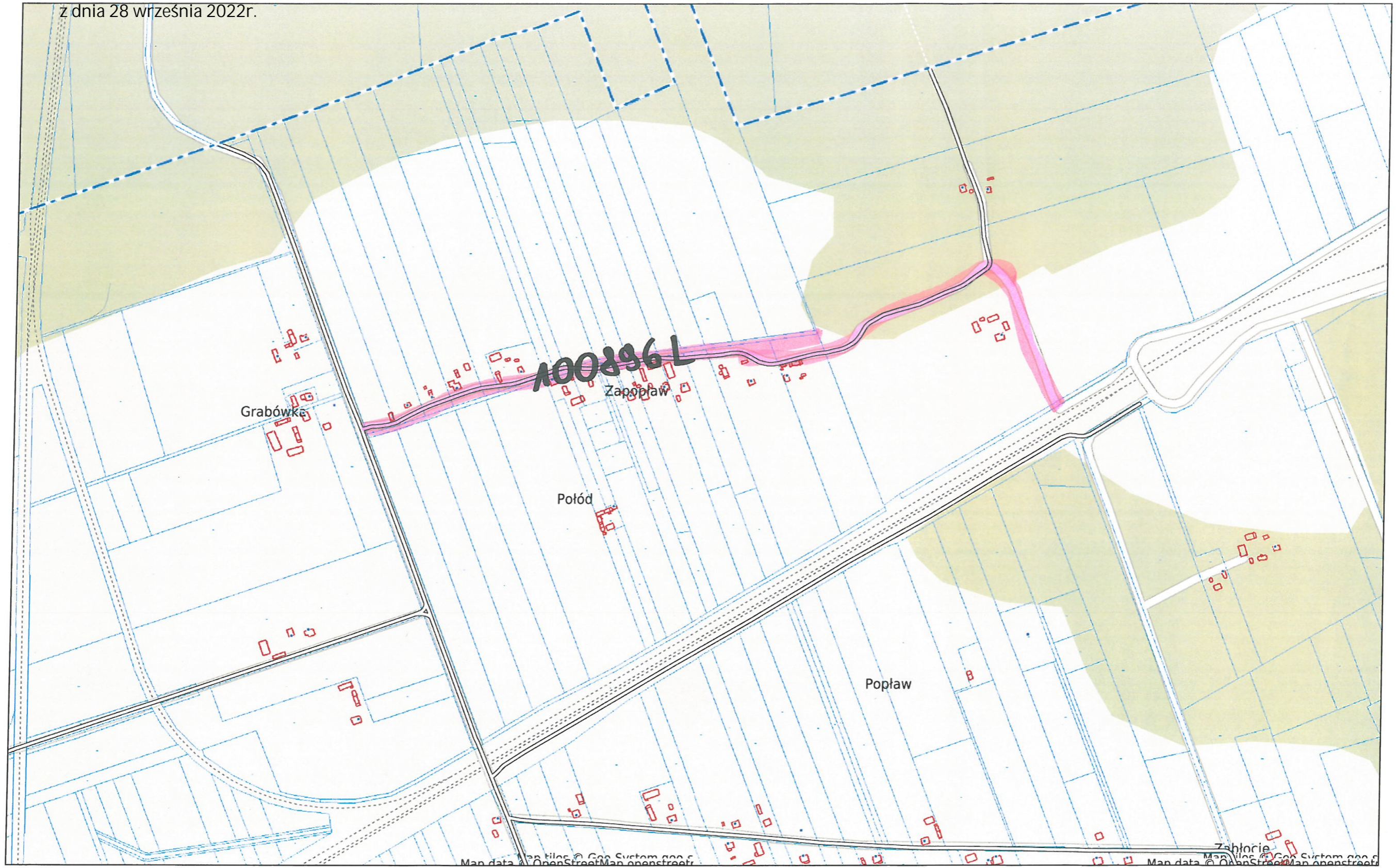
Map data © OpenStreetMap contributors

Map data © OpenStreetMap contributors



Załącznik graficzny nr 4 do uchwały Nr XXXIV/245/2022
Rady Gminy Piszczac
z dnia 28 września 2022r.

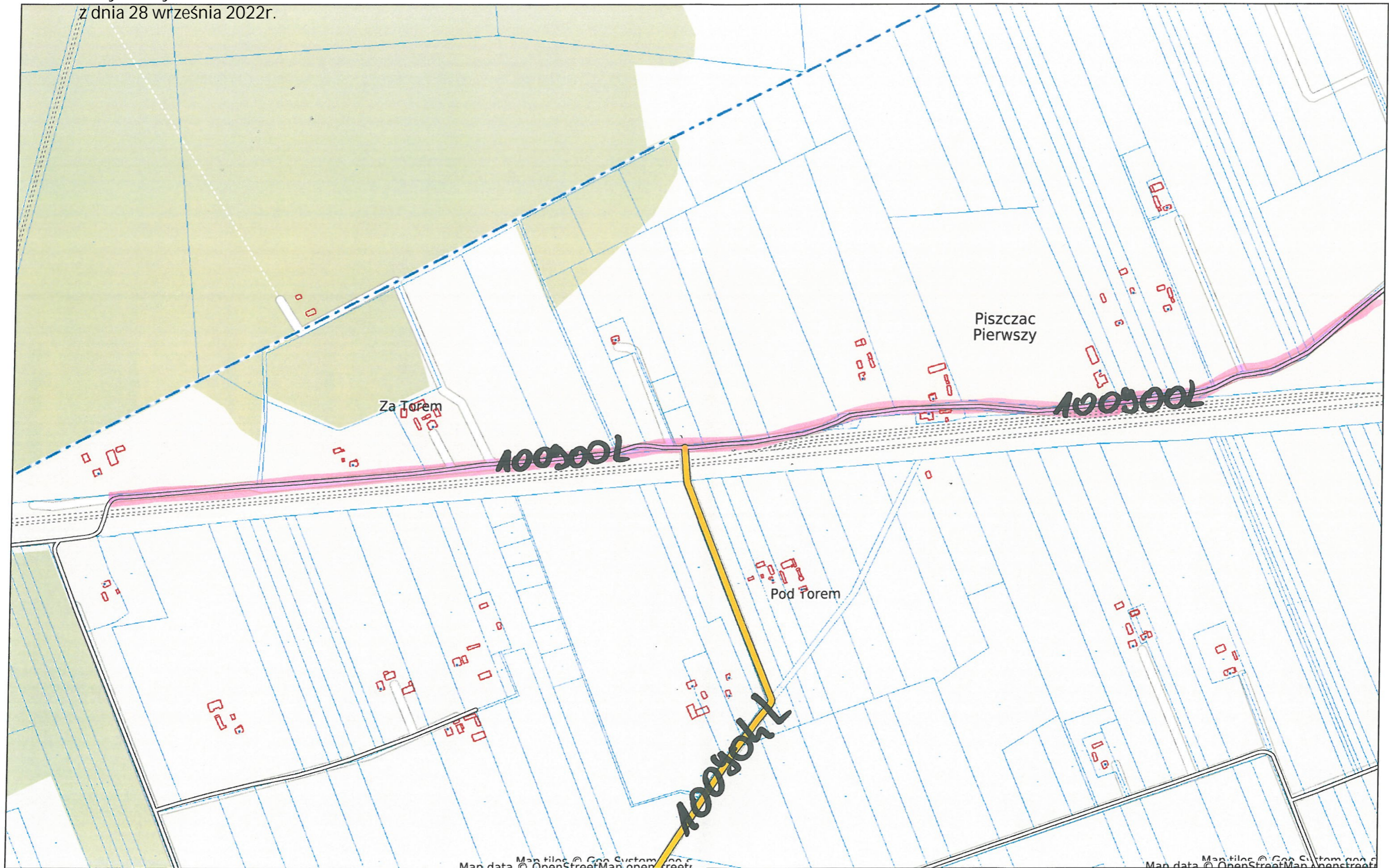
Piszczac - System Informacji Przestrzennej
skala 1 : 5000





Załącznik graficzny nr 5 do uchwały Nr XXXIV/245/2022
Rady Gminy Piszczac
z dnia 28 września 2022r.

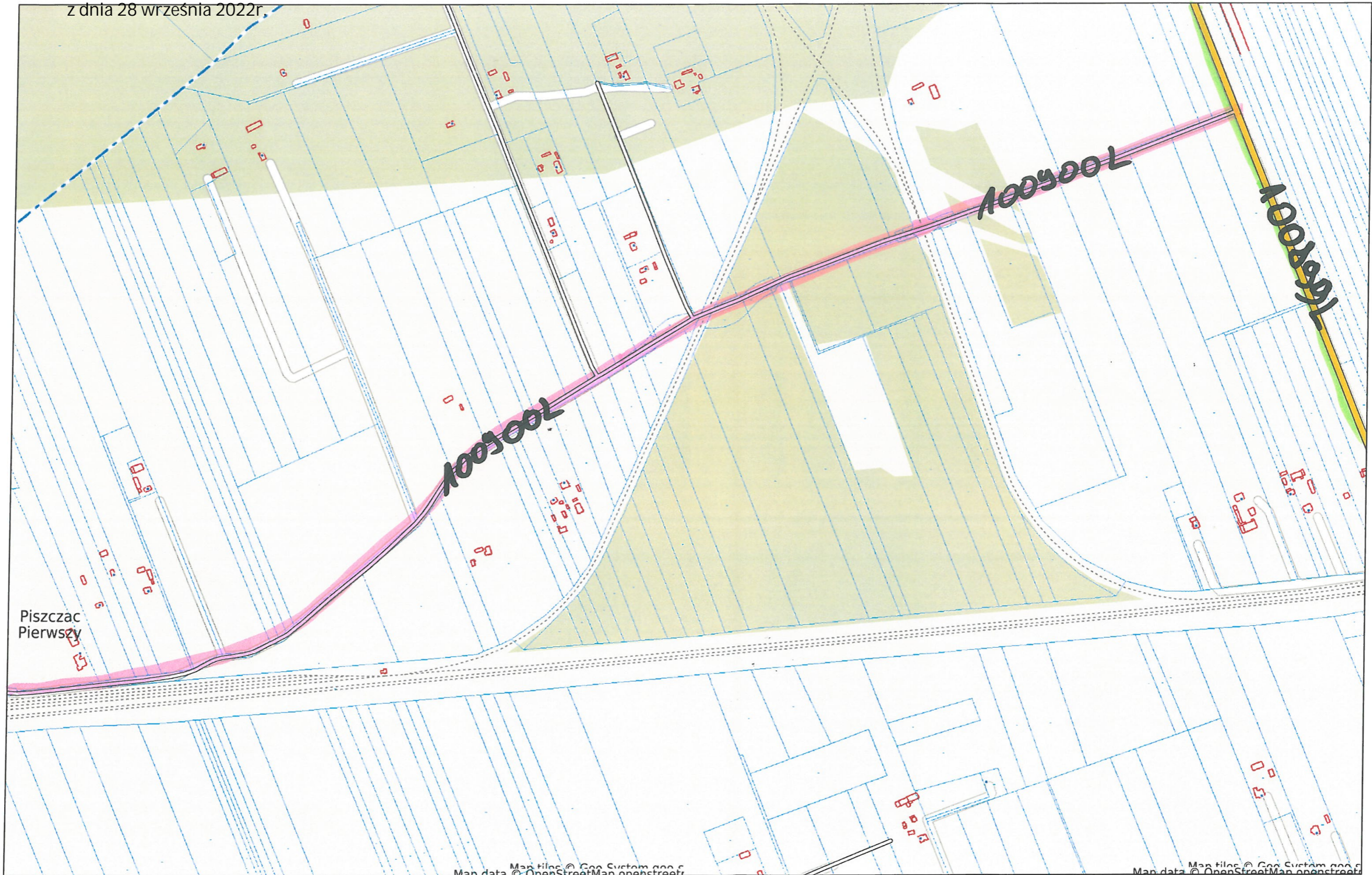
Piszczac - System Informacji Przestrzennej
skala 1 : 5000





Załącznik graficzny nr 6 do uchwały Nr XXXIV/245/2022
Rady Gminy Piszczac
z dnia 28 września 2022r.

Piszczac - System Informacji Przestrzennej
skala 1 : 5000





Piszczac - System Informacji Przestrzennej

skala 1 : 2000

Załącznik graficzny nr 7 do uchwały Nr XXXIV/245/2022
Rady Gminy Piszczac
z dnia 28 września 2022r.

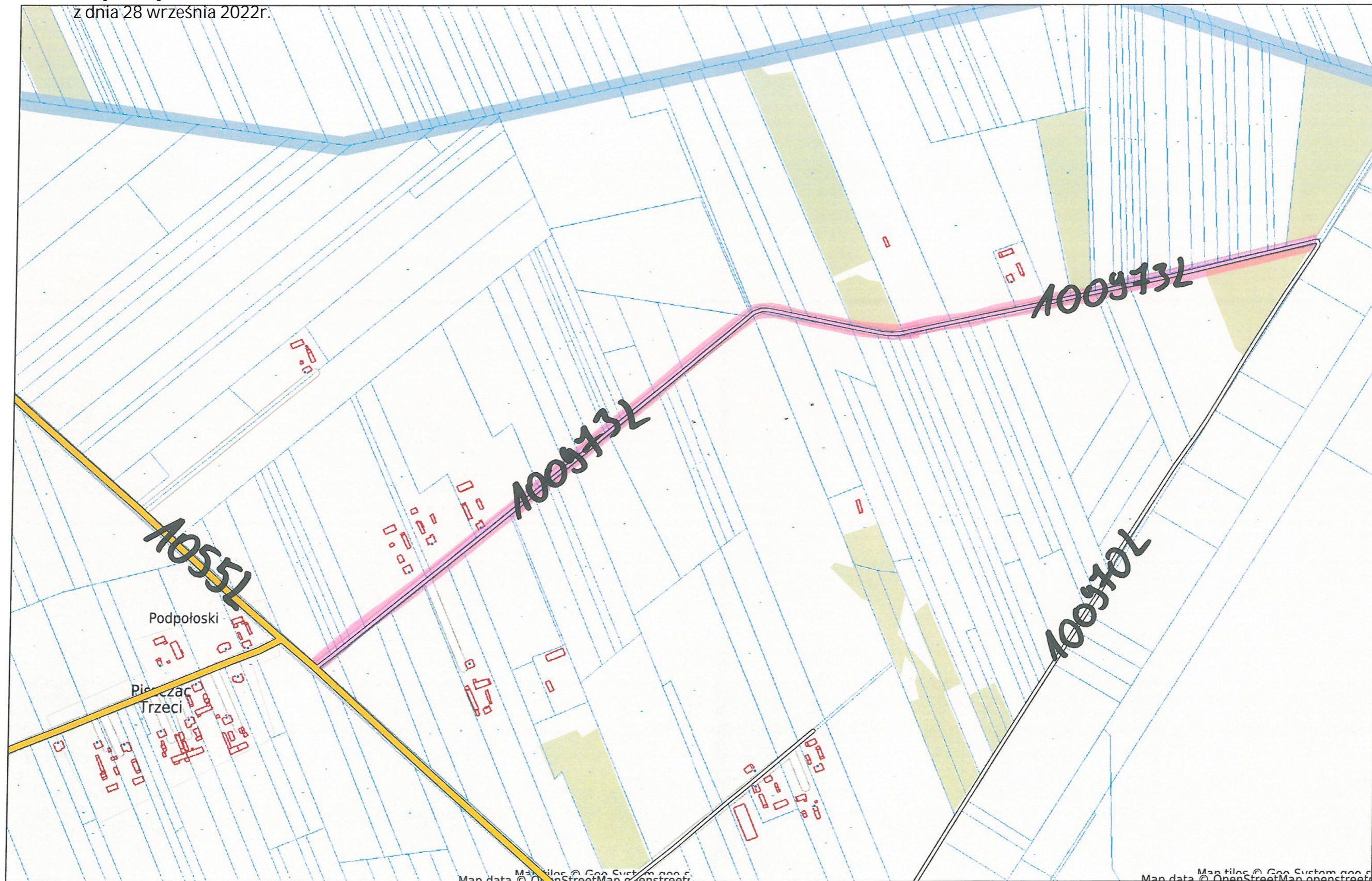




Załącznik graficzny nr 8 do uchwały Nr XXXIV/245/2022
Rady Gminy Piszczac

Piszczac - System Informacji Przestrzennej
skala 1 : 5000

z dnia 28 września 2022r.





Piszczac - System Informacji Przestrzennej
skala 1 : 5000

Załącznik graficzny nr 9 do uchwały Nr XXXIV/245/2022
Rady Gminy Piszczac
z dnia 28 września 2022r.

