



# DZIENNIK URZĘDOWY

## WOJEWÓDZTWA LUBELSKIEGO

---

Lublin, dnia 18 kwietnia 2023 r.

Poz. 2771

### UCHWAŁA NR LIV/408/23 RADY GMINY MIĘDZYRZEC PODLASKI

z dnia 29 marca 2023 r.

#### w sprawie wyznaczenia obszaru zdegradowanego i obszaru rewitalizacji Gminy Międzyrzec Podlaski

Na podstawie art. 18 ust. 2 pkt 15, art. 40 ust. 1 i art. 41 ust. 1 ustawy z dnia 28 marca 1990 r. o samorządzie gminnym (t.j. Dz. U. z 2023 r. poz. 40), art. 8 ust. 1 oraz art. 11 ust. 5 pkt 1 ustawy z dnia 9 października 2015 r. o rewitalizacji (t.j. Dz. U. z 2021 r. poz. 485), Rada Gminy Międzyrzec Podlaski uchwala, co następuje:

§ 1. 1. Na podstawie diagnozy, o której mowa w art. 4 ust. 1 pkt 1 ustawy z dnia 9 października 2015 r. o rewitalizacji (t.j. Dz. U. z 2021 r. poz. 485) oraz konsultacji społecznych i informacji podsumowującej ich przebieg, zawartej w „Raportie z przeprowadzenia konsultacji społecznych projektu uchwały Rady Gminy Międzyrzec Podlaski w sprawie wyznaczenia obszaru zdegradowanego i obszaru rewitalizacji Gminy Międzyrzec Podlaski” wyznacza się:

1) obszar zdegradowany o powierzchni: 50,2756109173 km<sup>2</sup> składający się z jednostek:

- a) Bereza– powierzchnia– 7,03860357 km<sup>2</sup>;
- b) Dołhołęka– powierzchnia– 1,36035434 km<sup>2</sup>;
- c) Hałasy– powierzchnia– 2,2457588938 km<sup>2</sup>;
- d) Jelnica– powierzchnia– 3,5624895089 km<sup>2</sup>;
- e) Krzymoszyce– powierzchnia– 1,1221068411 km<sup>2</sup>;
- f) Manie– powierzchnia– 7,3406276566 km<sup>2</sup>;
- g) Misie– powierzchnia– 6,2767295339 km<sup>2</sup>;
- h) Rogoźnica– powierzchnia– 4,2634390397 km<sup>2</sup>;
- i) Rogoźnica Kolonia– powierzchnia– 4,1073882654 km<sup>2</sup>;
- j) Rogoźniczka– powierzchnia– 2,0525912508 km<sup>2</sup>;
- k) Rudniki– powierzchnia– 0,1564664793 km<sup>2</sup>;
- l) Sitno– powierzchnia– 2,3451543926 km<sup>2</sup>;
- m) Tłuściec– powierzchnia– 4,5207238639 km<sup>2</sup>;
- n) Wysokie– powierzchnia– 1,4850526317 km<sup>2</sup>;
- o) Żabce– powierzchnia– 2,3981246517 km<sup>2</sup>.

2) obszar rewitalizacji stanowiący część obszaru zdegradowanego o powierzchni 20,7991328788 km<sup>2</sup>, co stanowi: 7,96% całkowitej powierzchni gminy (wynoszącej 261,215750302 km<sup>2</sup>) składający się z jednostek:

- a) Halasy- powierzchnia -2,2457588938 km<sup>2</sup>;
- b) Jelnica – powierzchnia -3,5624895089 km<sup>2</sup>;
- c) Misie- powierzchnia -6,2767295339 km<sup>2</sup>;
- d) Rogoźnica - powierzchnia – 4,2634390397 km<sup>2</sup>;
- e) Rogoźniczka - powierzchnia – 2,0525912508 km<sup>2</sup>;
- f) Żabce – powierzchnia – 2,3981246517 km<sup>2</sup>.

2. Granice obszaru zdegradowanego i obszaru rewitalizacji przedstawia mapa w skali 1:5000 stanowiąca Załącznik nr 1 do niniejszej uchwały.

**§ 2.** Wykonanie uchwały powierza się Wójtowi Gminy Międzyrzec Podlaski.

**§ 3.** Uchwała wchodzi w życie po upływie 14 dni od dnia ogłoszenia w Dzienniku Urzędowym Województwa Lubelskiego.

Przewodniczący Rady Gminy

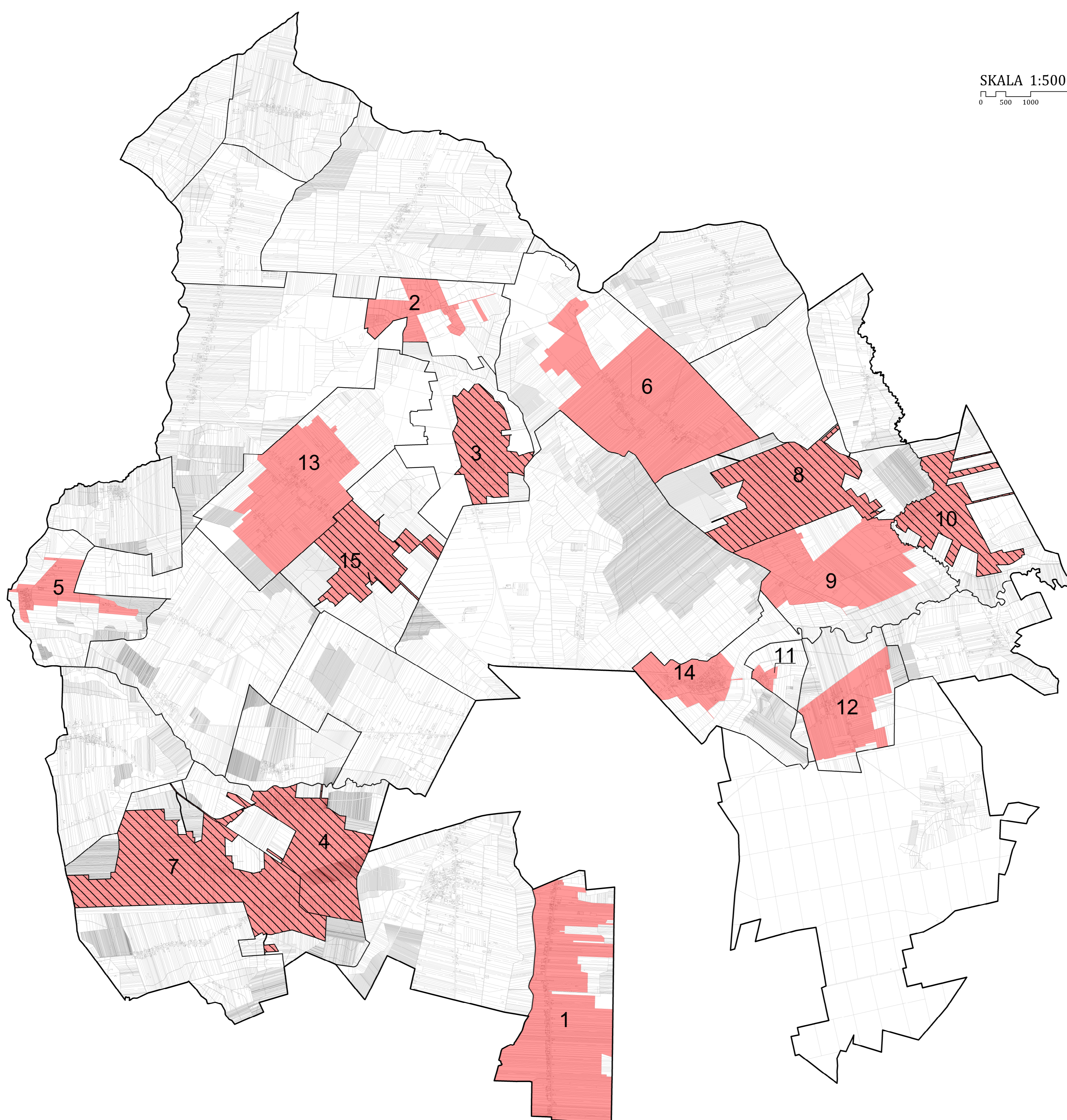
**Andrzej Pietruk**

ŹRÓDŁO MAPY: MAPA ZASADNICZA GMINY MIĘDZYRZEC PODLASKI





Załącznik nr 1 do uchwały Nr LIV/408/23  
Rady Gminy Międzyrzec Podlaski z dnia 29 marca 2023 r.  
w sprawie wyznaczenia obszaru zdegradowanego  
i obszaru rewitalizacji Gminy Międzyrzec Podlaski

SKALA 1:5000  
0 500 1000 2000

**LEGENDA:****OBSZAR:**

1. Bereza
2. Dołhołęka
3. Hałasy
4. Jelnica
5. Krzymoszyce
6. Manie
7. Misie
8. Rogoźnica
9. Rogoźnica Kolonia
10. Rogoźniczka
11. Rudniki
12. Sitno
13. Tłuściec
14. Wysokie
15. Żabce

-  Obszar zdegradowany składający się z jednostek: Bereza, Dołhołęka, Hałasy, Jelnica, Krzymoszyce, Manie, Misie, Rogoźnica, Rogoźnica Kolonia, Rogoźniczka, Rudniki, Sitno, Tłuściec, Wysokie, Żabce
-  Obszar rewitalizacji składający się z jednostek: Hałasy, Jelnica, Misie, Rogoźnica, Rogoźniczka, Żabce