



DZIENNIK URZĘDOWY

WOJEWÓDZTWA LUBELSKIEGO

Lublin, dnia 11 stycznia 2023 r.

Poz. 210

UCHWAŁA NR XLI/255/22 RADY MIEJSKIEJ W OSTROWIE LUBELSKIM

z dnia 29 grudnia 2022 r.

zmieniająca uchwałę w sprawie wyznaczenia obszaru i granic aglomeracji Ostrów Lubelski

Na podstawie art. 18 ust. 2 pkt 15 ustawy z dnia 8 marca 1990 r. o samorządzie gminnym (t.j. Dz. U. z 2022 r. poz. 559, 583, 1005, 1079 1561), art. 87 ust. 1 i 4 w związku z art. 87 ust 6 ustawy z dnia 20 lipca 2017 r. - Prawo wodne (t.j. Dz. U. z 2022 r. poz. 2625), art. 4 ust. 1 ustawy z dnia 7 lipca 2022 r. o zmianie ustawy – Prawo wodne oraz niektórych innych ustaw (Dz. U. z 2022 r. poz. 1549) oraz § 3 i 4 rozporządzenia Ministra Gospodarki Morskiej i Żeglugi Śródlądowej z dnia 27 lipca 2018 r. w sprawie wyznaczania obszaru i granic aglomeracji (Dz. U. z 2018 r. poz. 1586), **uchwala się**, co następuje:

§ 1. W uchwale Nr XX/126/20 Rady Miejskiej w Ostrowie Lubelskim z dnia 21 grudnia 2020 r. w sprawie wyznaczenia obszaru i granic aglomeracji Ostrów Lubelski (Dz. Urz. Województwa Lubelskiego z 2020 r. poz. 6922) wprowadza się następujące zmiany:

1) § 1 otrzymuje brzmienie:

„§ 1. Wyznacza się aglomerację Ostrów Lubelski położoną w województwie lubelskim, terenie gminy Ostrów Lubelski, w powiecie lubartowskim, o równoważnej liczbie mieszkańców 2441, wyposażoną w oczyszczalnię ścieków zlokalizowaną na terenie gminy Ostrów Lubelski ”;

2) dotychczasowy załącznik nr 1, stanowiący część opisową aglomeracji Ostrów Lubelski, otrzymuje brzmienie zgodne z załącznikiem nr 1 do niniejszej uchwały,

3) dotychczasowy załącznik nr 2 do uchwały, otrzymuje brzmienie zgodnie z załącznikiem nr 2 do niniejszej uchwały.

§ 2. Wykonanie uchwały powierza się Burmistrzowi Ostrowa Lubelskiego.

§ 3. Uchwała wchodzi w życie po upływie 14 dni od dnia jej ogłoszenia w Dzienniku Urzędowym Województwa Lubelskiego.

Przewodniczący Rady
Miejskiej

Kazimierz Kosiak

Załącznik Nr 1 do uchwały Nr XLI/255/22
Rady Miejskiej w Ostrowie Lubelskim
z dnia 29 grudnia 2022 r.

Część opisowa

1. Podstawowe informacje na temat aglomeracji.

1. Nazwa aglomeracji: Ostrów Lubelski
2. Wielkość RLM aglomeracji zgodnie z obowiązującym rozporządzeniem / uchwałą: 2 890
3. Wielkość RLM aglomeracji po zmianie: 2 441
4. Gmina wiodąca w aglomeracji: Ostrów Lubelski, ul. Partyzantów 1, 21-110 Ostrów Lubelski
5. Gminy w aglomeracji: Ostrów Lubelski
6. Wykaz nazw miast i/lub miejscowości w aglomeracji, zgodnie z dołączonym do wniosku załącznikiem graficznym: Ostrów Lubelski, Bójki, Jamy.
7. Kształt aglomeracji zgodnie z dołączonym do wniosku załącznikiem graficznym.
8. Nazwa miejscowości, w której zlokalizowana jest oczyszczalnia ścieków: Ostrów Lubelski
9. Granice aglomeracji zostały zmniejszone (o miejscowości Kolechowice, Kolechowice-Folwark oraz ul. Biskupa Zbigniewa Oleśnickiego i ul. Łęczyńska w Ostrowie Lubelskim), ponieważ po ponownej weryfikacji tych obszarów aglomeracji okazało się, że nie spełnią one wymaganego wskaźnika koncentracji). Na tych obszarach zaleca się, aby mieszkańcy nadal korzystali ze zbiorników bezodpływowych (szambo).

2. Dokumenty stanowiące podstawę do wyznaczenia aglomeracji.

Lp.	Wyszczególnienie	Nie	Tak
1	2	3	4
1	Miejscowe plany zagospodarowania przestrzennego		X
2	Studium uwarunkowań i kierunków zagospodarowania przestrzennego gminy		X
3	Decyzje o ustaleniu lokalizacji inwestycji celu publicznego	X	
4	Wieloletnie plany rozwoju i modernizacji urządzeń wodociągowych i kanalizacyjnych	X	
5	Inne (wymienić)		

3. Opis systemu zbierania ścieków komunalnych w obrębie aglomeracji.

3.1. Informacje na temat długości i rodzaju istniejącej sieci kanalizacyjnej i liczby osób korzystających z istniejącej sieci kanalizacyjnej oraz długości i rodzaju sieci kanalizacyjnej i liczby osób korzystających z sieci kanalizacyjnej.

Tabela 1. Sieć istniejąca

Lp.	Kanalizacja istniejąca	Długość [km]	Liczba osób korzystających z istniejącej kanalizacji		
			Mieszkańcy	Osoby czasowo przebywające na terenie aglomeracji	Sumaryczna liczba osób
1	2	3	4	5	6
1	Sanitarna grawitacyjna	27	2 292	102	2 388
2	Sanitarna tłoczna	5,9			
3	Ogólnospławna grawitacyjna				
4	Ogólnospławna tłoczna				
Razem		32,9	2 292	102	2 388

3.2. Informacje na temat długości i rodzaju planowanej do wykonania sieci kanalizacyjnej w celu dostosowania aglomeracji do warunków określonych w Dyrektywie Rady z dnia 21 maja 1991 r. dotyczącej oczyszczania ścieków komunalnych (91/271/EWG) oraz liczby osób korzystających z planowanej sieci kanalizacyjnej.

3.2.1. Sieć kanalizacyjna o wskaźniku długości sieci nie mniejszym niż 120 osób na 1 km sieci.

Wykaz miast i/lub miejscowości wchodzących w skład aglomeracji, w obrębie których planuje się wykonanie sieci kanalizacji sanitarnej: **Nie dotyczy**

3.2.2. Sieć kanalizacyjna o wskaźniku długości sieci nie mniejszym niż 90 osób na 1 km sieci.

Wykaz miast i/lub miejscowości (wchodzących w skład aglomeracji), w obrębie których planuje się wykonanie sieci kanalizacji sanitarnej, wraz ze wskazaniem charakteru obszaru (obszar objęty formą ochrony przyrody zgodnie z ustawą o ochronie przyrody – określić jakiej; teren strefy ochronnej ujęcia wody etc.): **Nie dotyczy**

4. Opis gospodarki ściekowej w aglomeracji.

4.1. Informacje na temat oczyszczalni ścieków.

Nazwa oczyszczalni ścieków: Ostrów Lubelski

Lokalizacja oczyszczalni ścieków (adres): ul. Batalionów Chłopskich 35, 21-110 Ostrów Lubelski

Dane kontaktowe (telefon, e-mail): 81 85 20 526, zgkimostrowlubelski@gmail.com

Pozwolenie wodnoprawne na odprowadzanie ścieków z oczyszczalni do środowiska (data, znak, oznaczenie organu, termin ważności decyzji): 19.01.2021 r. znak pozwolenia - LU.ZUZ.3.4210.201m.2020.AT, data rozpoczęcia obowiązywania pozwolenia – 20.01.2021., Okres obowiązywania pozwolenia - 20.01.2021 do 19.01.2031, PAŃSTWOWE GOSPODARSTWO WODNE WODY POLSKIE DYREKTOR ZARZADU ZLEWNI W ZAMOŚCIU.

Przepustowość oczyszczalni:

średnia [m^3/d]: 380

maksymalna godzinowa [m^3/h]: 42

maksymalna roczna [m^3/rok]: 138 700

Projektowa wydajność oczyszczalni ścieków [RLM]: 4 000,00

Ilość ścieków dostarczanych do oczyszczalni ścieków, zgodnie z danymi przedłożonymi w ostatnim sprawozdaniu z realizacji KPOŚK:

Ścieki dopływające siecią kanalizacyjną [m^3/d]: 250,05

Ścieki powstające na terenie aglomeracji nieobjętym systemem kanalizacji [m^3/d]: 3,94

Średnia dobowo ilość ścieków komunalnych powstających na terenie aglomeracji [m^3/d]: 253,99

Średnia dobowo ilość ścieków komunalnych powstających poza terenem aglomeracji [m^3/d]: 12,04

Średnie obciążenie oczyszczalni [m^3/d]: 266,03

Ilość ścieków oczyszczonych w roku poprzednim [m^3/rok]: 97 100

Wartości wskaźników zanieczyszczeń ścieków surowych

Wskaźnik	Wartość (średnioroczna z pomiarów)	Uwagi
1	2	3
BZT ₅ [mgO_2/l]	219,5

ChZT _{Cr} [mgO ₂ /l]	540,8
Zawiesina ogólna [mg/l]	172,7
Fosfor ogólny [mgP/l]	Nie dotyczy
Azot ogólny [mgN/l]	Nie dotyczy
Wartości wskaźników lub % redukcji zanieczyszczeń ścieków oczyszczonych		
Wskaźnik	Wartość lub % redukcji zgodnie z pozwoleniem wodnoprawnym	Wartość (średnioroczna z pomiarów)
1	2	3
BZT ₅ [mgO ₂ /l]	25	7,8
ChZT _{Cr} [mgO ₂ /l]	125	78
Zawiesina ogólna [mg/l]	35	13,6
Fosfor ogólny [mgP/l]	Nie dotyczy	Nie dotyczy
Azot ogólny [mgN/l]	Nie dotyczy	Nie dotyczy

Odbiornik ścieków oczyszczonych zgodnie z pozwoleniem wodnoprawnym:
LU.ZUZ.3.4210.201m.2020.AT z dnia 19.01.2021 r.

Nazwa ciek: rzeka Tyśmienica	Kilometraż miejsca odprowadzania ścieków oczyszczonych: 52+700
Współrzędne geograficzne wylotu: 5708972,46 8420165,54 (współrzędne w geodezyjnym układzie odniesienia PL-ETRF 2000) N:51°30'34.8'', E22°50'59.6''.	
Typ oczyszczalni ścieków	
B - oczyszczalnia biologiczna spełniająca standardy odprowadzanych ścieków	X
Non B - oczyszczalnia biologiczna niespełniająca standardów odprowadzanych ścieków	
PUB1 - oczyszczalnia biologiczna z podwyższonym usuwaniem związków azotu (N), fosforu (P) spełniająca standardy odprowadzanych ścieków dla aglomeracji $\geq 100\ 000$ RLM	
non PUB1 - oczyszczalnia jw. niespełniająca standardów odprowadzanych ścieków w zakresie usuwania N i/lub P	
PUB2 - oczyszczalnia biologiczna z podwyższonym usuwaniem związków azotu (N), fosforu (P) spełniająca standardy odprowadzanych ścieków dla aglomeracji $< 100\ 000$ RLM	
non PUB2 - oczyszczalnia jw. niespełniająca standardów odprowadzanych ścieków w zakresie usuwania N i/lub P	
Podstawowe informacje na temat zamierzeń inwestycyjnych z zakresu budowy, rozbudowy lub modernizacji oczyszczalni: Nie dotyczy	

4.2. Informacje dotyczące indywidualnych systemów oczyszczania ścieków obsługujących mieszkańców aglomeracji.

Podstawowe informacje na temat istniejących na terenie aglomeracji indywidualnych systemów oczyszczania ścieków oraz zamierzeń inwestycyjnych w tym zakresie:

Na terenie aglomeracji prowadzona jest ewidencja zbiorników bezodpływowych. Planuje się, że do wybudowanej sieci kanalizacji sanitarnej zostaną podłączeni wszyscy mieszkańcy korzystających ze zbiorników bezodpływowych.

4.3. Informacje o średniej dobowej ilości i jakości ścieków komunalnych powstających na terenie aglomeracji oraz ich składzie jakościowym.

Ilość ścieków komunalnych powstających na terenie aglomeracji [m ³ /d]: 268,8		
Wskaźnik	Wartość wskaźnika zanieczyszczeń	Uwagi
1	2	3
BZT ₅ [mgO ₂ /l]	219,5
ChZT _{Cr} [mgO ₂ /l]	540,8
Zawiesina ogólna [mg/l]	172,7
Fosfor ogólny [mgP/l]	Nie dotyczy
Azot ogólny [mgN/l]	Nie dotyczy

4.4. Informacje o ilości i składzie jakościowym ścieków przemysłowych odprowadzanych przez zakłady do systemu kanalizacji zbiorczej – Nie dotyczy

4.5. Informacje o zakładach, których podłączenie do systemu kanalizacji zbiorczej jest planowane

Wykaz zakładów przemysłowych oraz określenie charakteru zakładów usługowych planowanych do podłączenia do systemu kanalizacji zbiorczej:
Nie dotyczy

4.6. Uzasadnienie określonej dla aglomeracji równoważnej liczby mieszkańców.

Wyszczególnienie:	RLM
RLM stałych mieszkańców aglomeracji	2 339
RLM osób czasowo przebywających w aglomeracji	102
Liczba czasowych mieszkańców korzystających z sieci kanalizacyjnej	102
RLM przemysłu	0
Liczba stałych mieszkańców korzystających z sieci kanalizacyjnej	2 292
Liczba stałych mieszkańców korzystających ze zbiorników bezodpływowych	41
Liczba stałych mieszkańców korzystających z przydomowych oczyszczalni ścieków	6
Równoważna Liczba Mieszkańców RLM (suma)	2 441

4.7. Opis rozwiązania problemu gospodarki ściekowej na terenach, które zostaną wyłączone z obszaru aglomeracji.

Nieruchomości zlokalizowane poza aglomeracją wyposażone są w szczelne zbiorniki bezodpływowe. Ścieki z tych zbiorników wywożone są taborami asenizacyjnymi do oczyszczalni ścieków w Ostrowie Lubelskim. Zarówno tabor asenizacyjny jak i przepustowość istniejącej oczyszczalni pozwala na zapewnienie odbioru ścieków z istniejących zbiorników bezodpływowych.

4.8. Szczegółowa informacja dotycząca pomocy finansowej na realizację przedsięwzięcia w zakresie budowy, rozbudowy i modernizacji urządzeń kanalizacyjnych ze środków budżetu państwa oraz ze środków pochodzących z funduszy UE otrzymanej w okresie 5 lat od zrealizowania przedsięwzięcia ujętego w Krajowym Programie Oczyszczania Ścieków Komunalnych – tzw. okres trwałości projektu.

Na terenach wyłączanych z aglomeracji nie były realizowane przedsięwzięcia w zakresie budowy, rozbudowy i modernizacji urządzeń kanalizacyjnych ze środków pochodzących z funduszy UE lub budżetu państwa.

5. Informacje o strefach ochronnych ujęć wody, występujących na obszarze aglomeracji, obejmujących tereny ochrony bezpośredniej i tereny ochrony pośredniej zawierające oznaczenie aktu prawa miejscowego lub decyzje ustanawiające te strefy oraz zakazy, nakazy i ograniczenia obowiązujące na tych terenach.

Nie dotyczy

6. Informacje o obszarach ochronnych zbiorników wód śródlądowych, występujących na obszarze aglomeracji, zawierające oznaczenie aktu prawa miejscowego ustanawiającego te obszary oraz zakazy, nakazy i ograniczenia obowiązujące na tych obszarach.

Na obszarze aglomeracji nie istnieją obszary ochronne zbiorników wód śródlądowych.

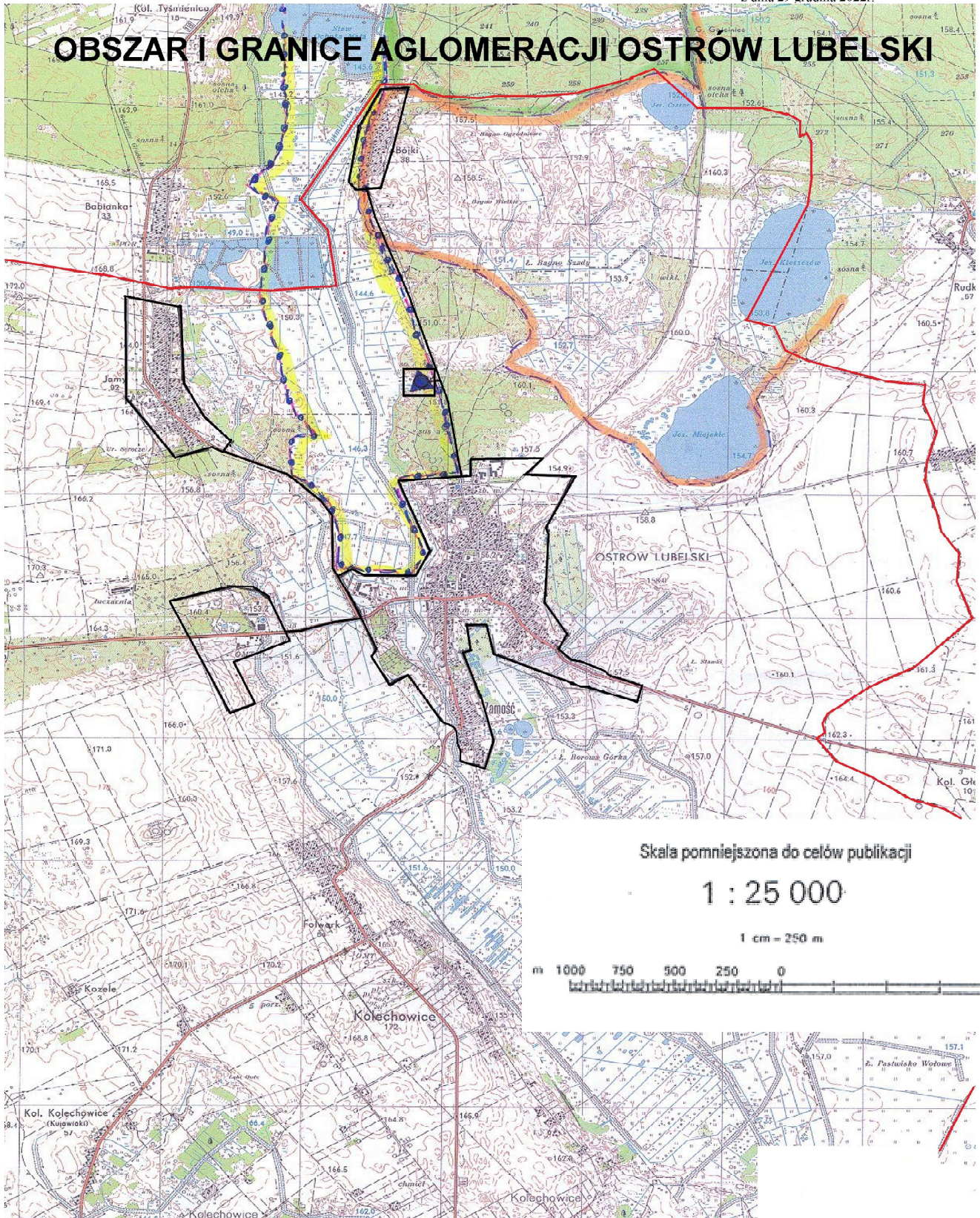
7. Informacje o formach ochrony przyrody, występujących na obszarze aglomeracji, zawierające nazwę formy ochrony przyrody oraz wskazanie aktu prawnego uznającego określony obszar za formę ochrony przyrody.

Rozporządzenie Nr 7 Wojewody Lubelskiego z dnia 23 marca 2005 r. w sprawie Parku Krajobrazowego Pojezierze Łęczyńskie.

Rozporządzenie Ministra Środowiska z dnia 21 lipca 2004 r. w sprawie obszarów specjalnej ochrony ptaków Natura 2000.

Załącznik nr 2 do uchwały nr XLI/255/22
z dnia 29 grudnia 2022r.

OBSZAR I GRANICE AGLOMERACJI OSTRÓW LUBELSKI



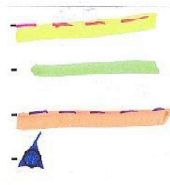
Skala pomniejszona do celów publikacji

1 : 25 000

1 cm = 250 m



- Obszar Natura 2000 „Dolina Tyśmienicy”
- Obszar Natura 2000 „Lasy Parczewskie”
- Granice Parku Krajobrazowego Pojezierze Łęczyńskie
- Oczyszczalnia ścieków



Granica administracyjna gminy

