



DZIENNIK URZĘDOWY

WOJEWÓDZTWA LUBELSKIEGO

Lublin, dnia 12 stycznia 2023 r.

Poz. 257

UCHWAŁA NR XXXV/245/2022 RADY GMINY DZWOLA

z dnia 29 grudnia 2022 r.

w sprawie wyznaczenia obszaru zdegradowanego i obszaru rewitalizacji

Na podstawie art. 18 ust. 2 pkt 15 ustawy z dnia 8 marca 1990 r. o samorządzie gminnym (t.j. Dz. U. z 2022 r. poz. 559, z późn. zm.) w związku z art. 8 ust. 1, art. 9 ust. 2, art. 10 ust. 2, art. 11 ust. 4 i art. 13 ustawy z dnia 9 października 2015 r. o rewitalizacji (t.j. Dz. U. z 2021 r. poz. 485) Rada Gminy Dzwola uchwala, co następuje:

§ 1. 1. Na obszarze Gminy Dzwola wyznacza się obszar zdegradowany i obszar rewitalizacji.

2. Obszar zdegradowany składa się z 4 podobszarów i obejmuje:

- 1) Podobszar I – sołectwa: Krzemień Drugi i Konstantów o łącznej powierzchni 2483,56 ha;
- 2) Podobszar II – sołectwo Dzwola o powierzchni 2239,15 ha;
- 3) Podobszar III – sołectwo Kocudza Druga o powierzchni 1216,70 ha;
- 4) Podobszar IV – sołectwo Flisy o powierzchni 5512,24 ha

- granice tak wyznaczonego obszaru zdegradowanego przedstawia mapa, stanowiąca załącznik nr 1 do niniejszej uchwały.

3. Obszar rewitalizacji składa się z 2 podobszarów i obejmuje:

- 1) Podobszar I – sołectwo Kocudza Druga o powierzchni 1216,70 ha;
- 2) Podobszar II – sołectwa: Konstantów i Krzemień Drugi o łącznej powierzchni 2483,56 ha.

- granice tak wyznaczonego obszaru rewitalizacji przedstawia mapa, stanowiąca załącznik nr 2 do niniejszej uchwały.

§ 2. Wykonanie uchwały powierza się Wójtowi Gminy Dzwola.

§ 3. Uchwała wchodzi w życie po upływie 14 dni od dnia ogłoszenia w Dzienniku Urzędowym Województwa Lubelskiego.

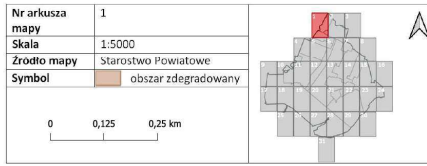
Przewodnicząca Rady Gminy
Dzwola

Urszula Kaproń

Załącznik Nr 1 do uchwały Nr XXXV/245/2022

Rady Gminy Dzwola

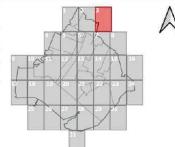
z dnia 29 grudnia 2022 r.





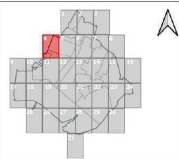
Nr arkusza mapy	3
Skala	1:5000
Źródło mapy	Starostwo Powiatowe
Symbol	obszar zdegradowany

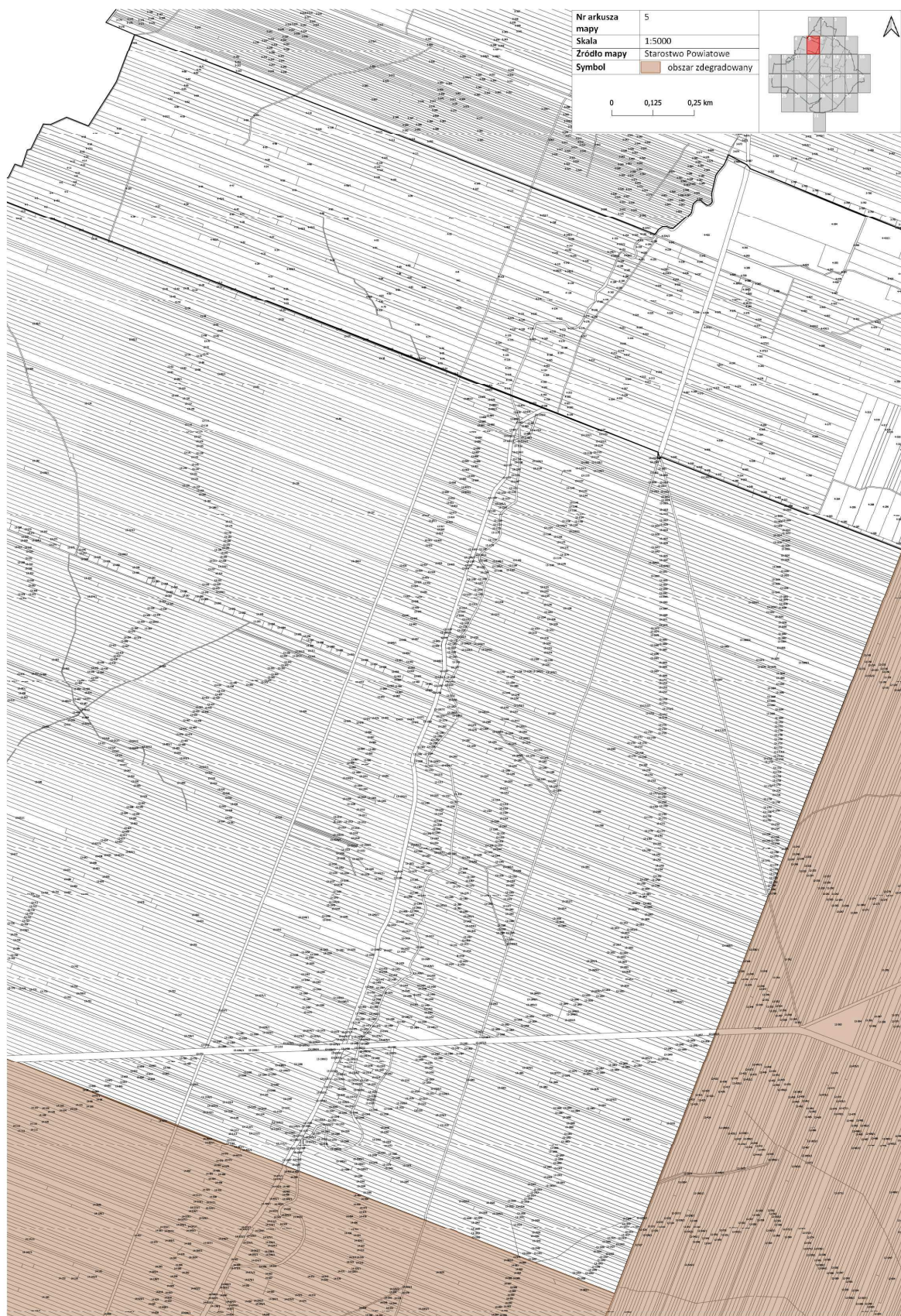
0 0,125 0,25 km

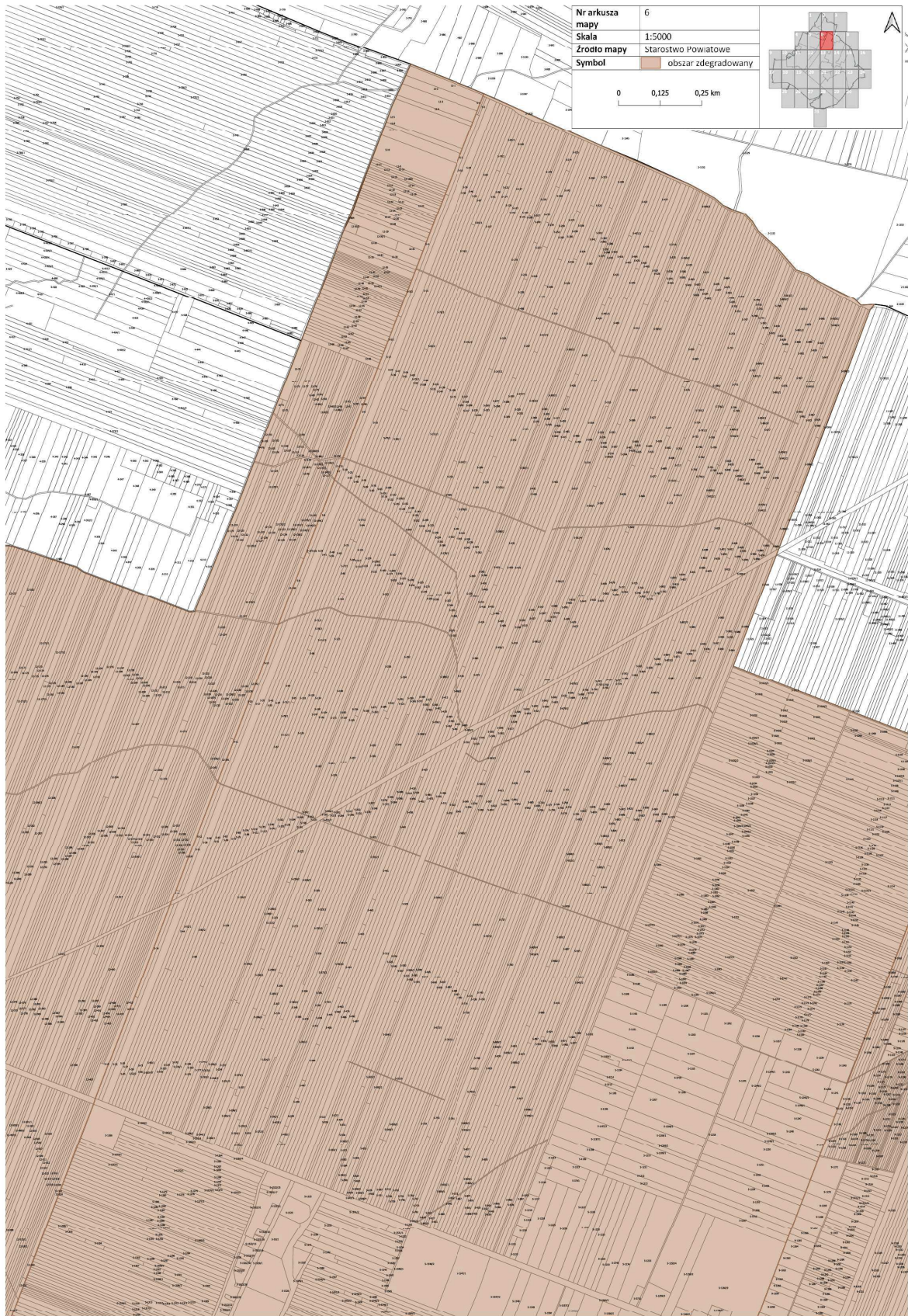


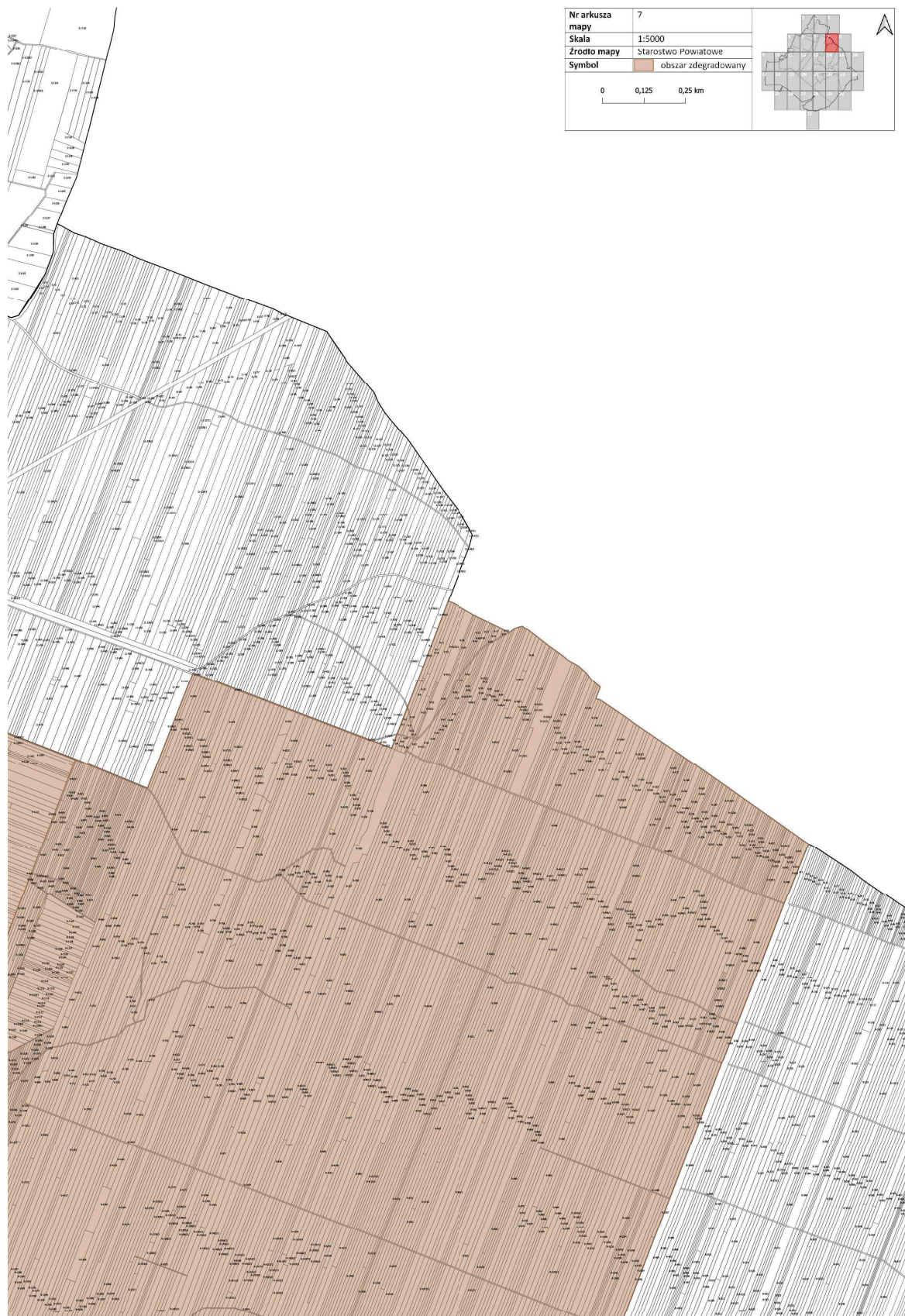
Nr arkusza mapy	4
Skala	1:5000
Źródło mapy	Starostwo Powiatowe
Symbol	obszar zdegradowany

0 0,125 0,25 km



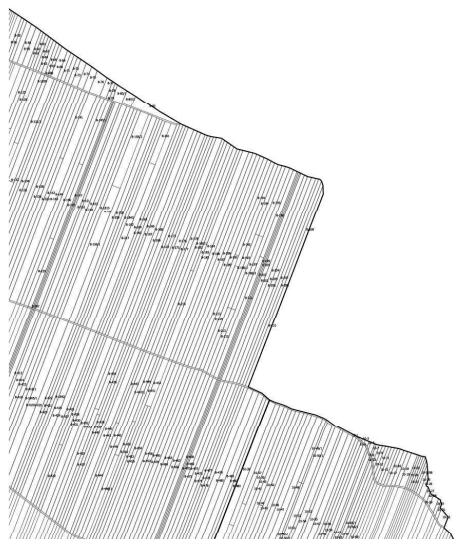
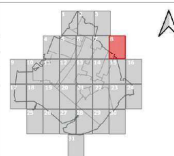






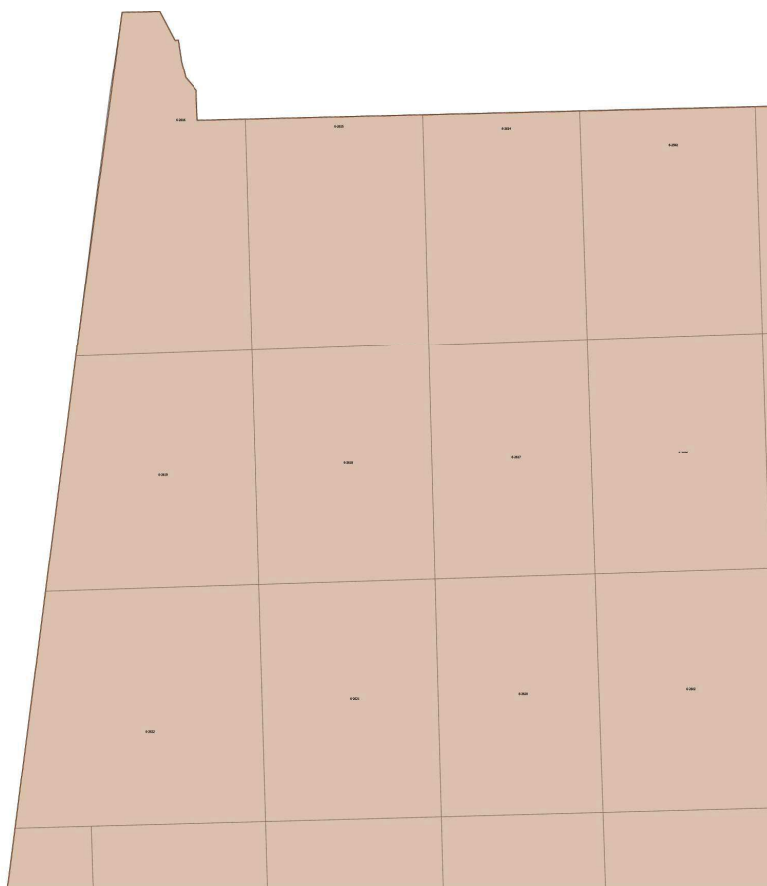
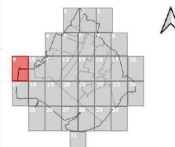
Nr arkusza mapy	8
Skala	1:5000
Zródło mapy	Starostwo Powiatowe
Symbol	 obszar zdegradowany

0 0,125 0,25 km



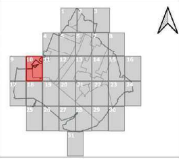
Nr arkusza mapy	9
Skala	1:5000
Zródło mapy	Starostwo Powiatowe
Symbol	obszar zdegradowany

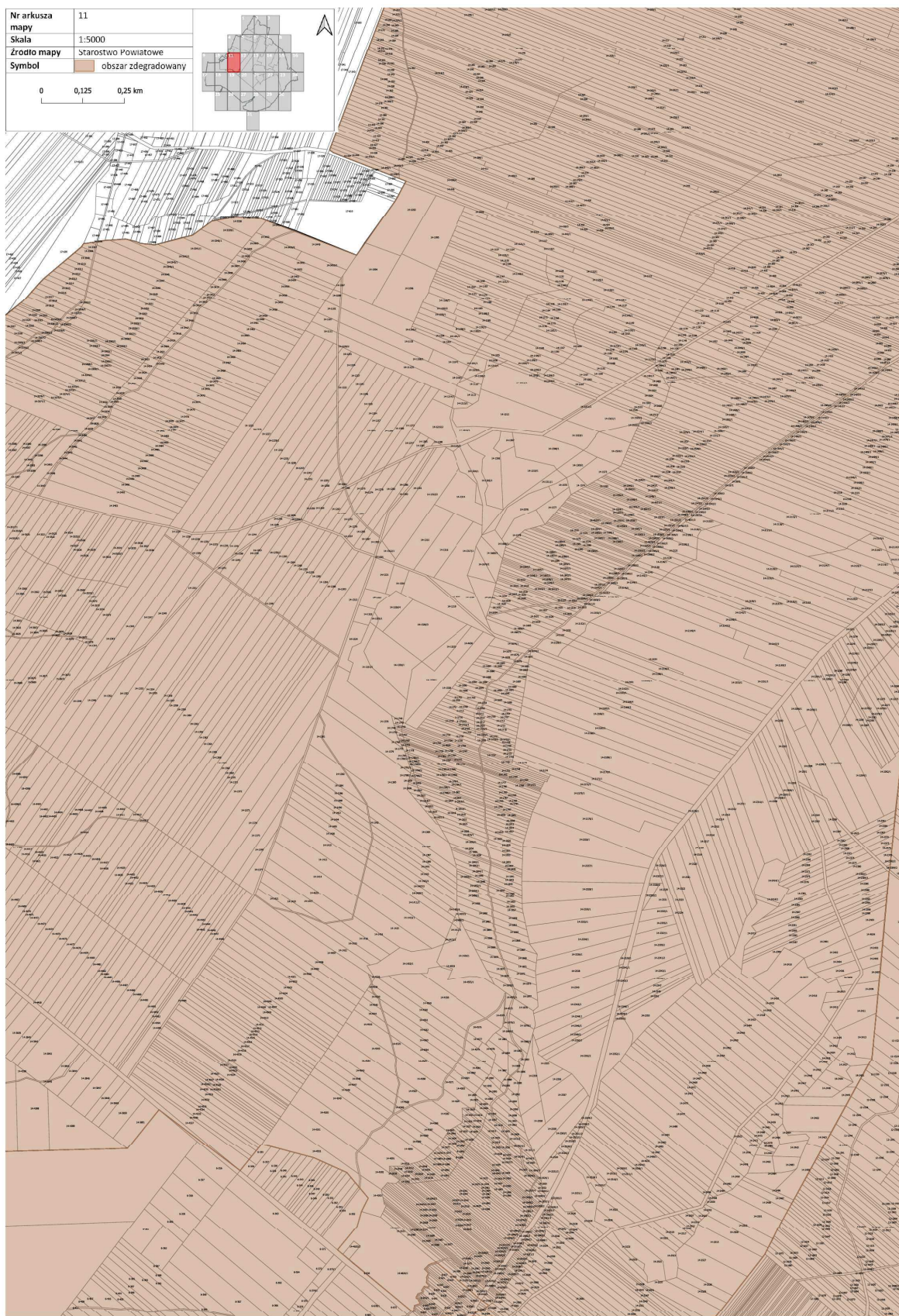
0 0,125 0,25 km

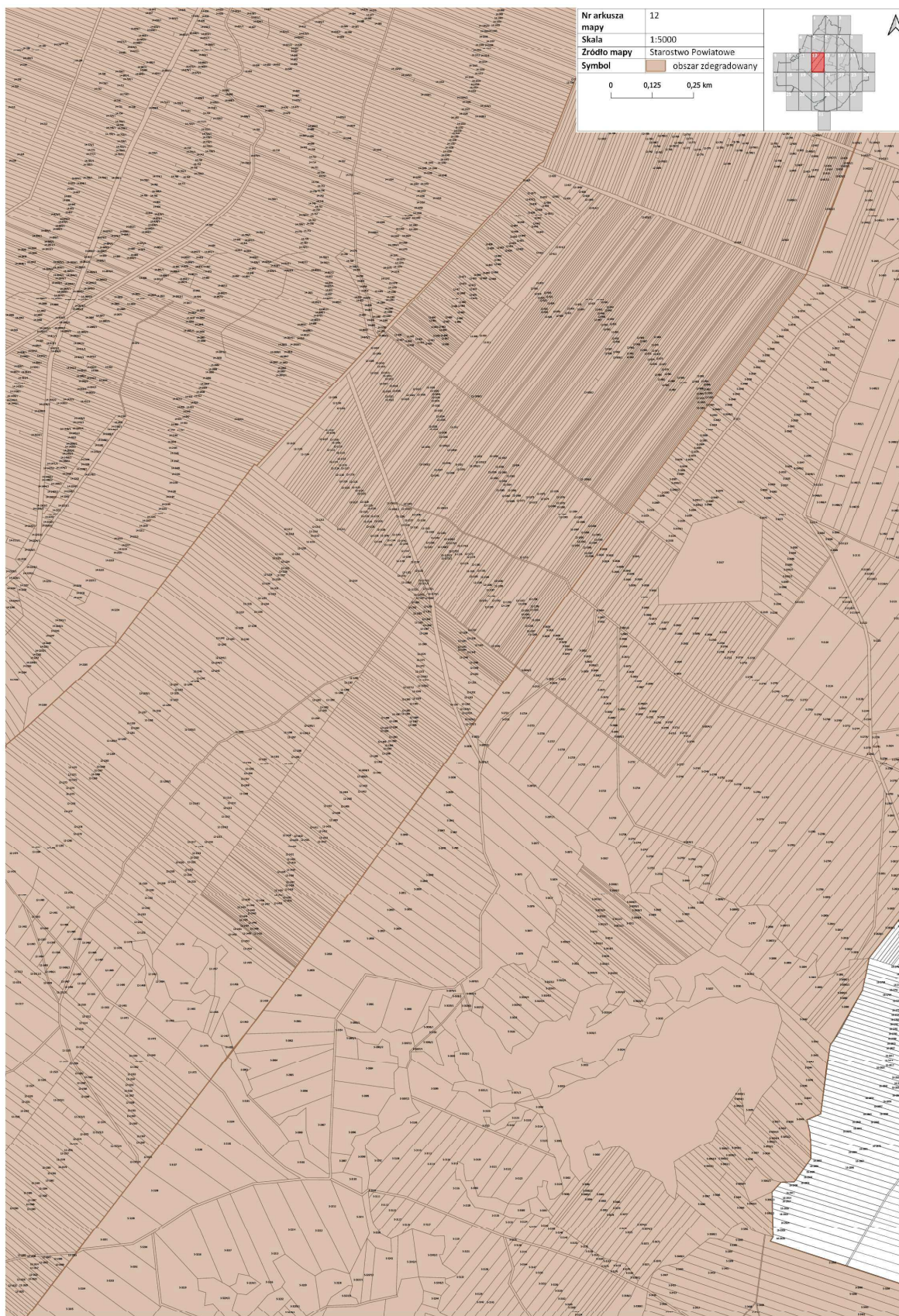


Nr arkusza mapy	10
Skala	1:5000
Źródło mapy	Starostwo Powiatowe
Symbol	obszar zdegradowany

0 0,125 0,25 km







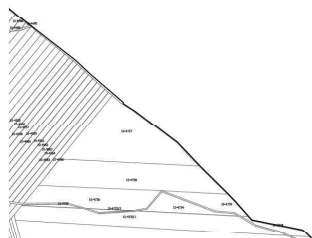
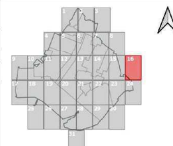


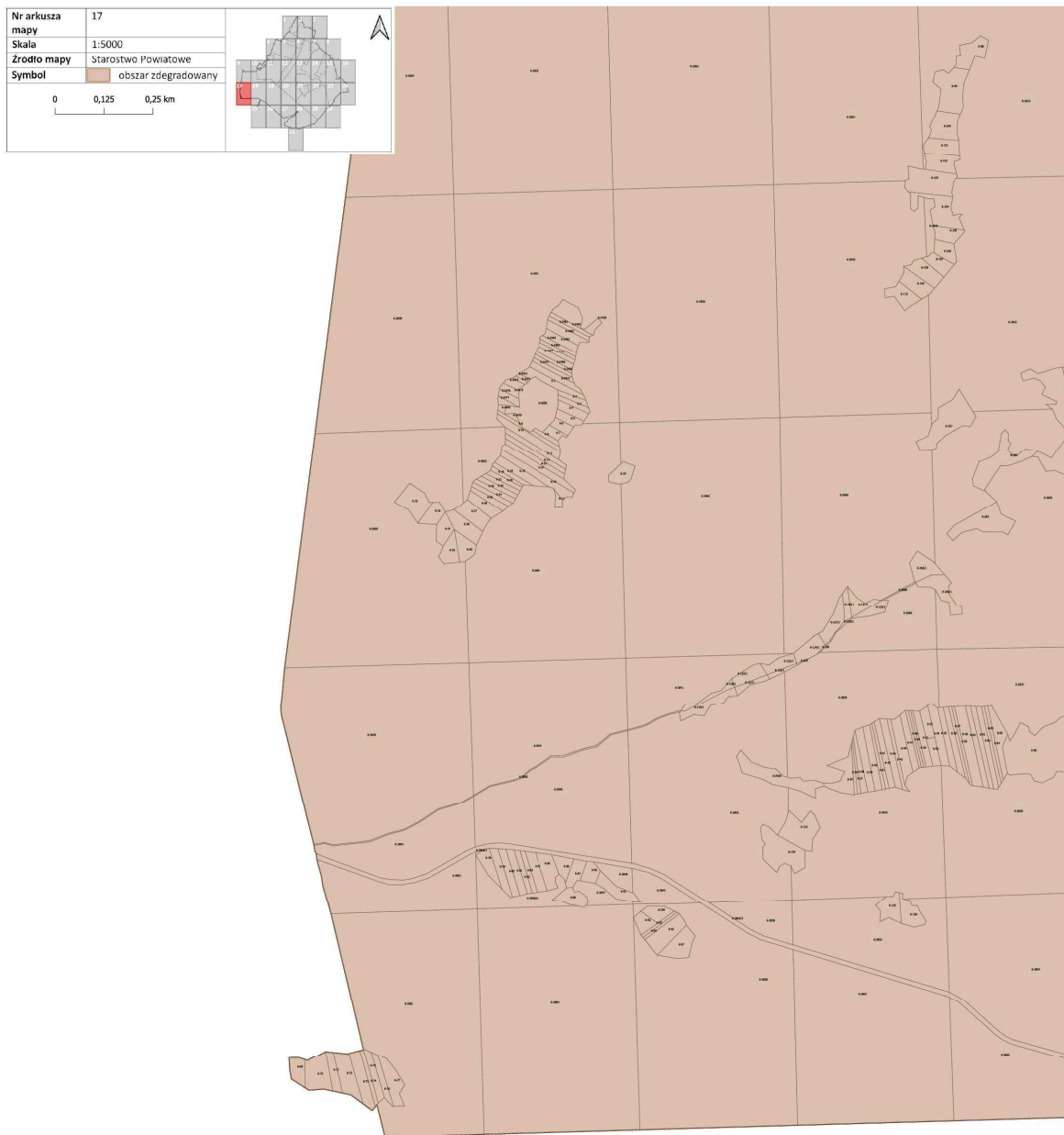


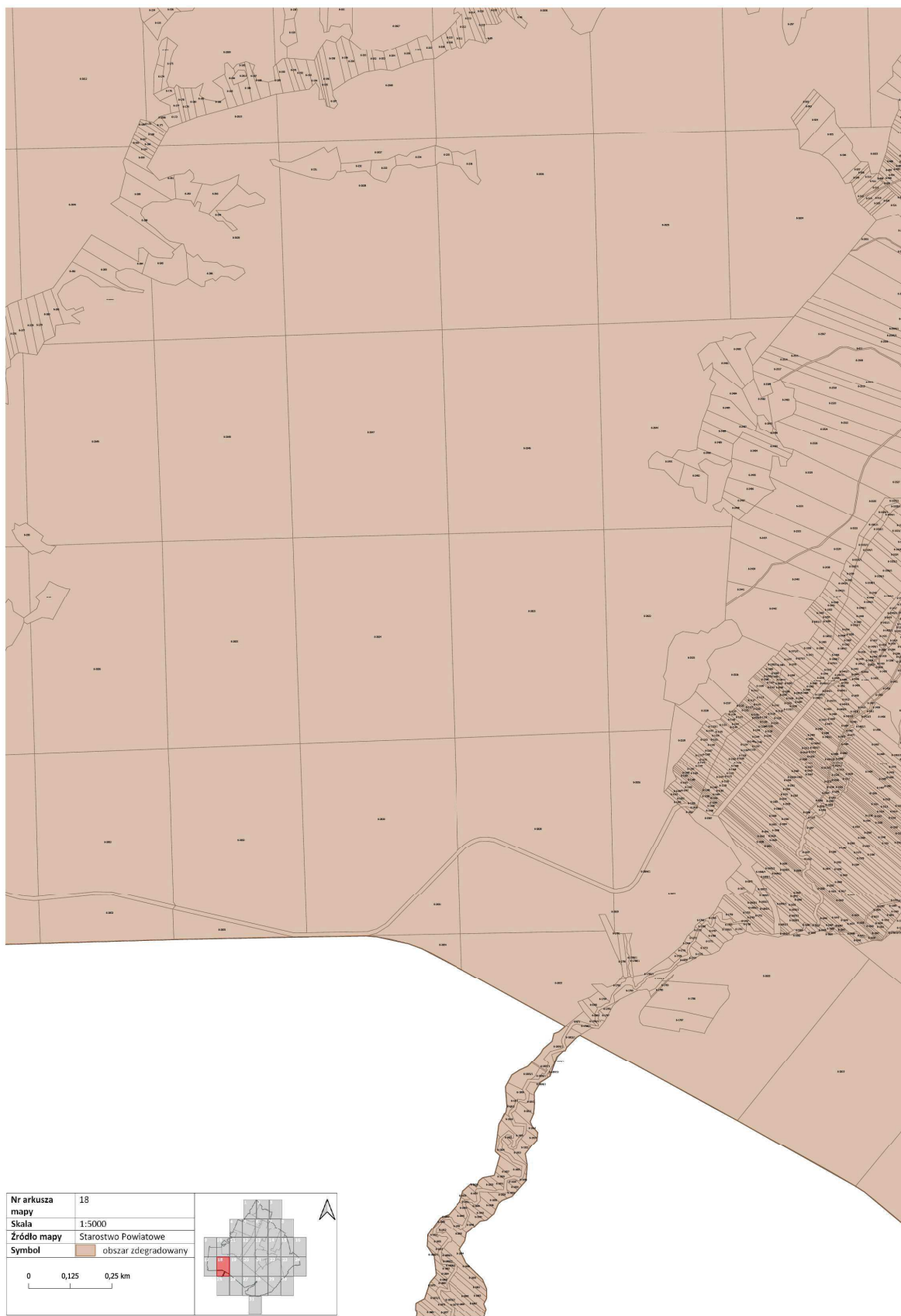


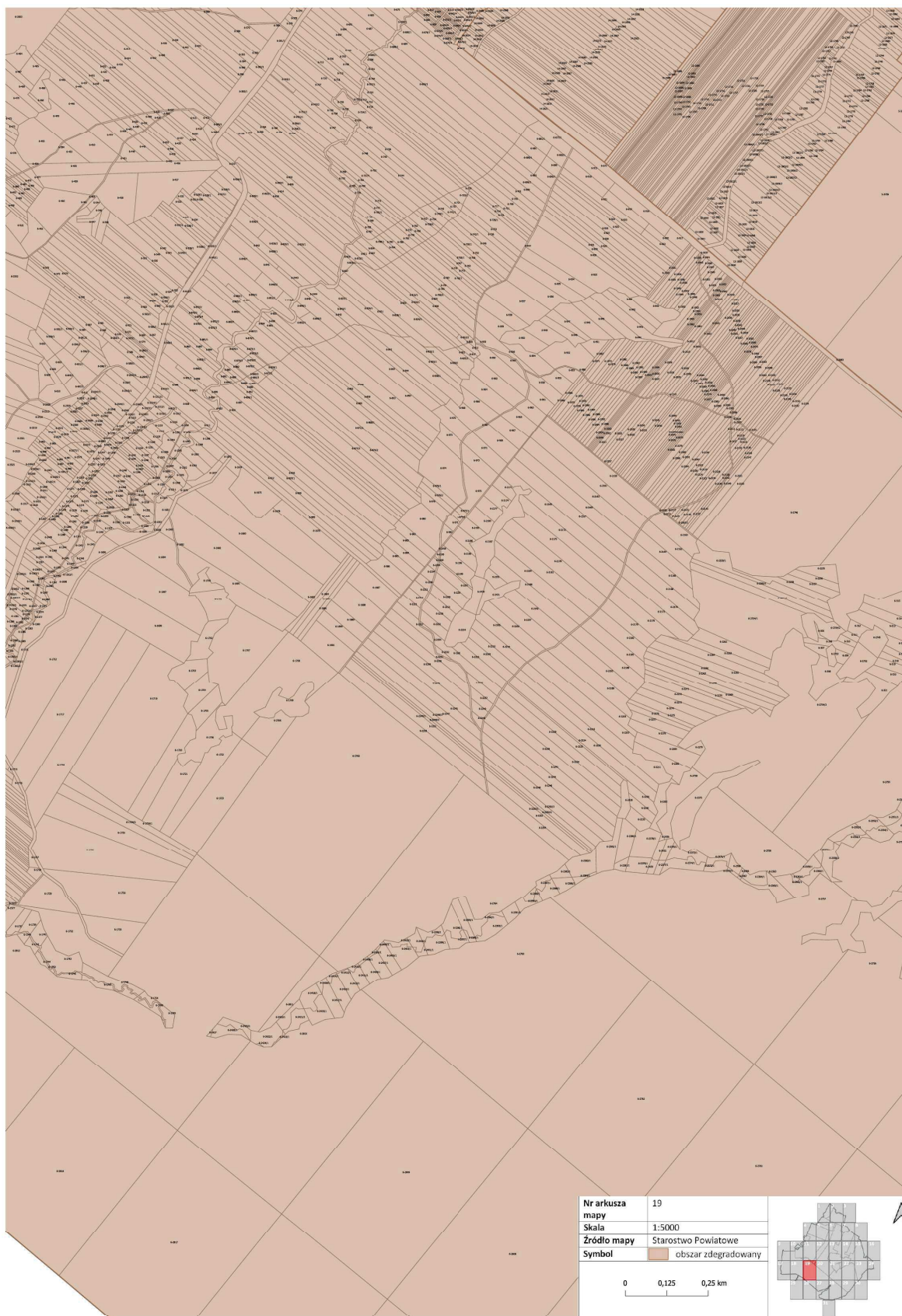
Nr arkusza mapy	16
Skala	1:5000
Zródło mapy	Starostwo Powiatowe
Symbol	obszar zdegradowany

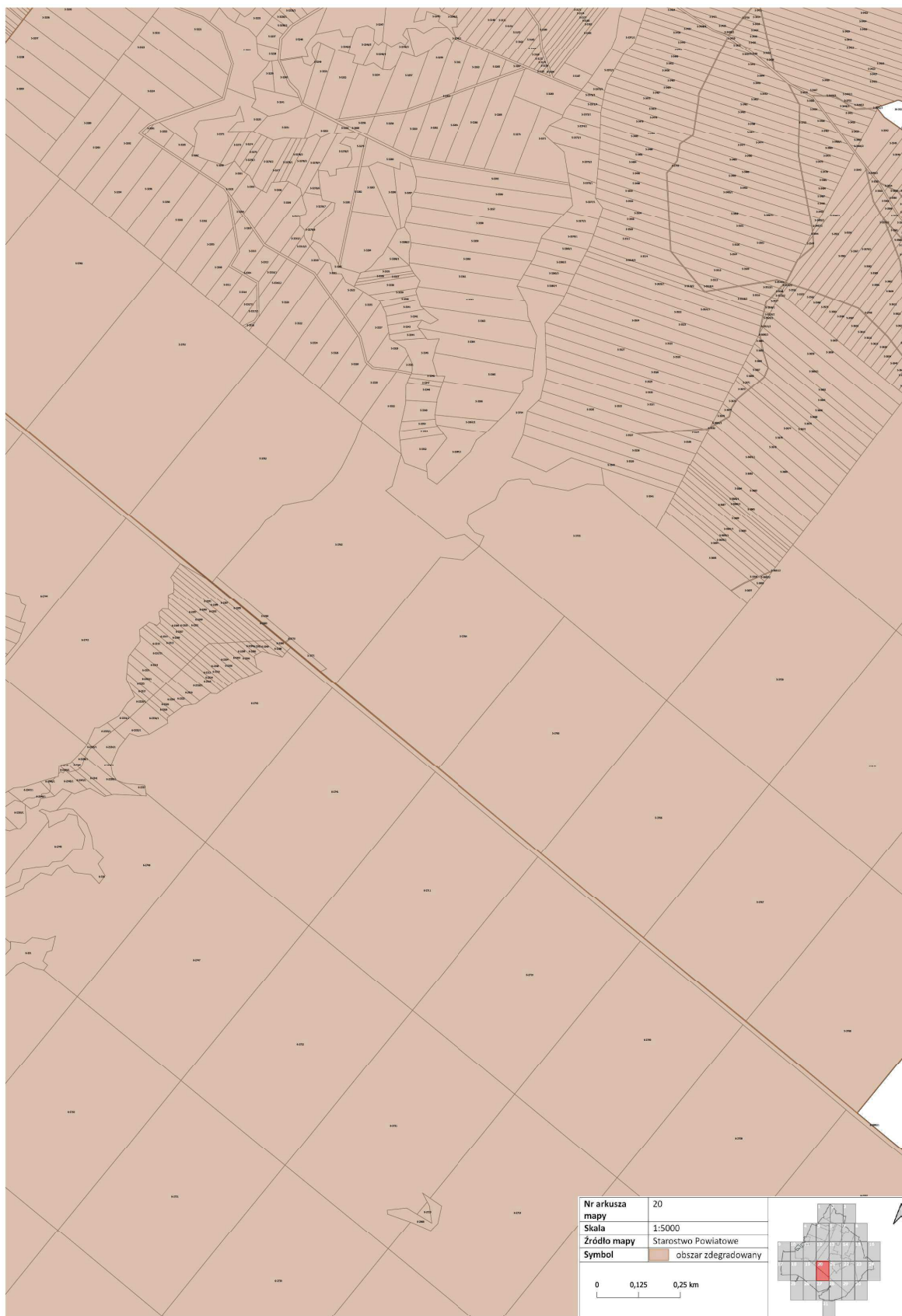
0 0,125 0,25 km

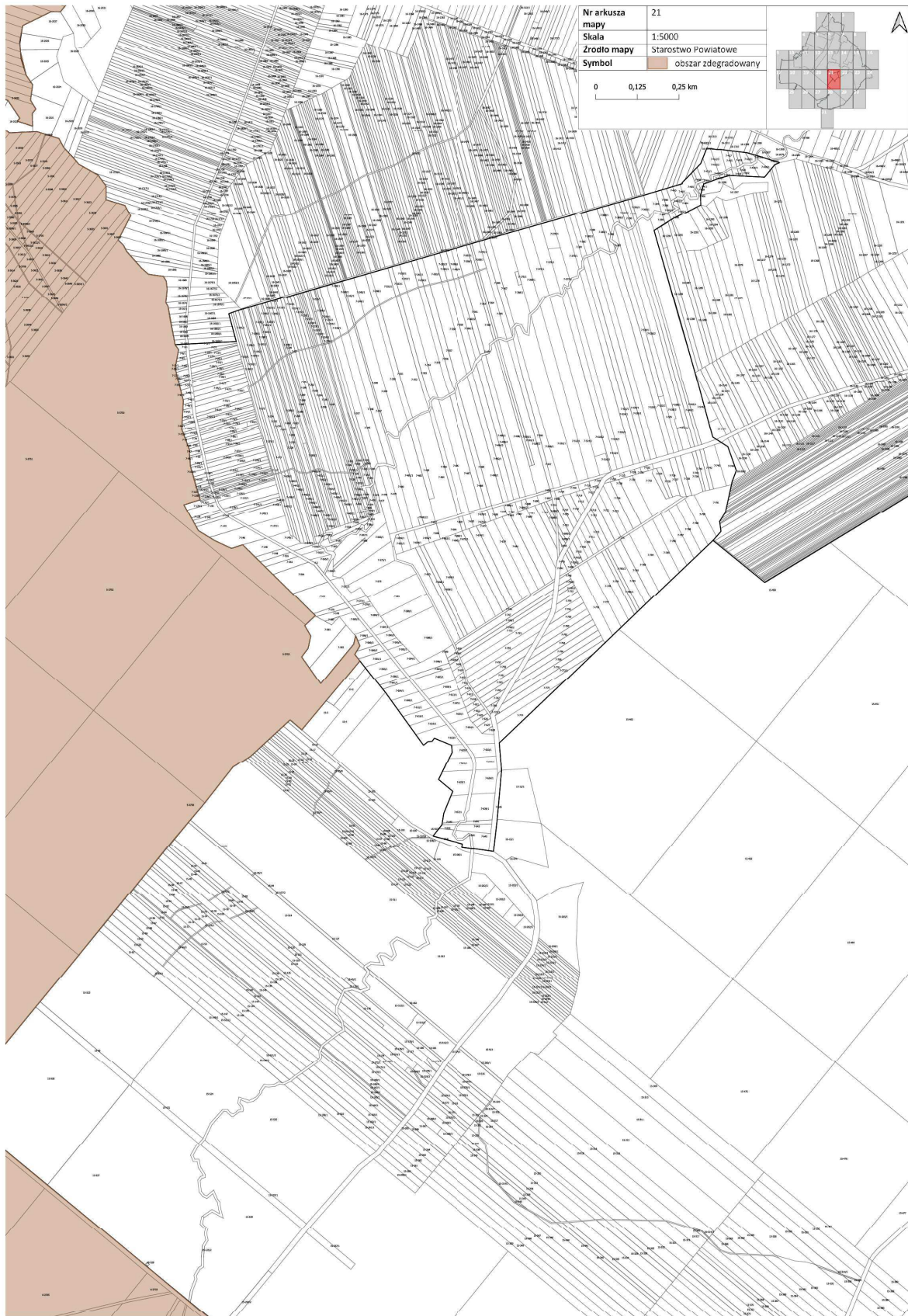


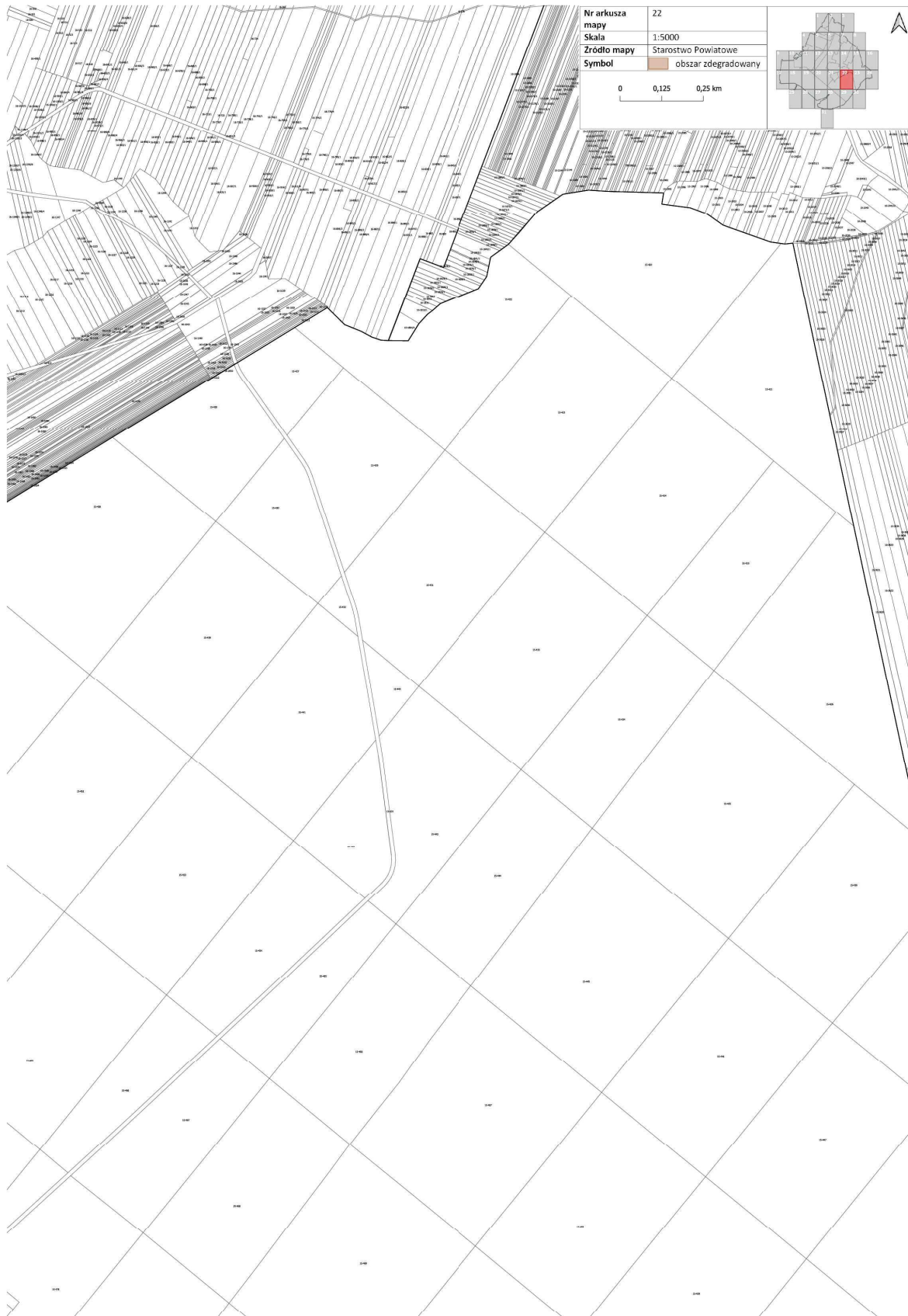


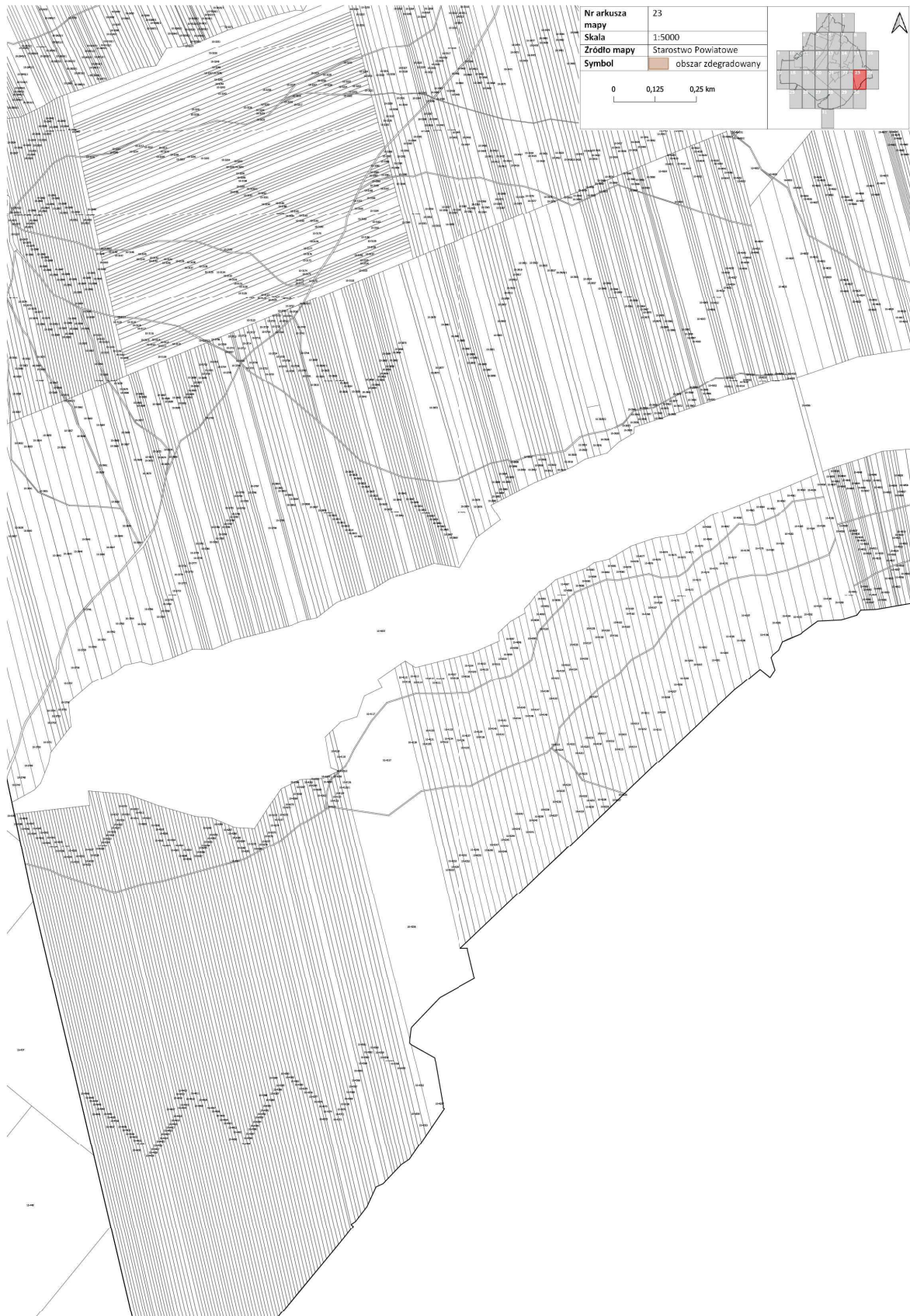


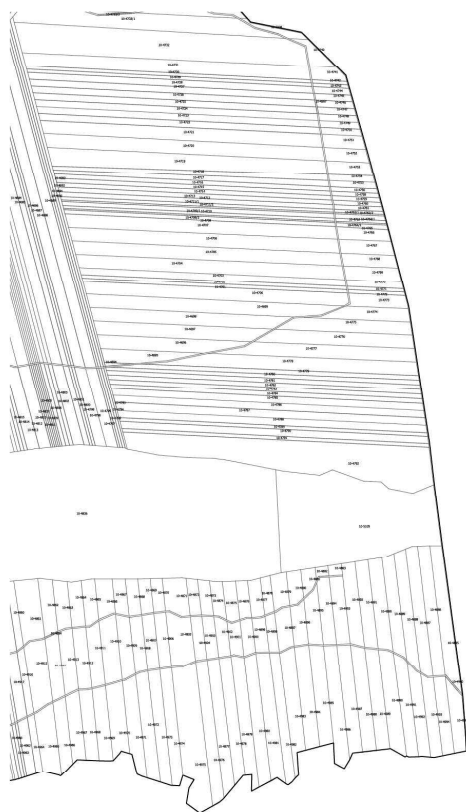












Nr arkusza mapy	24
Skala	1:5000
Zródło mapy	Starostwo Powiatowe
Symbol	obszar zdegradowany

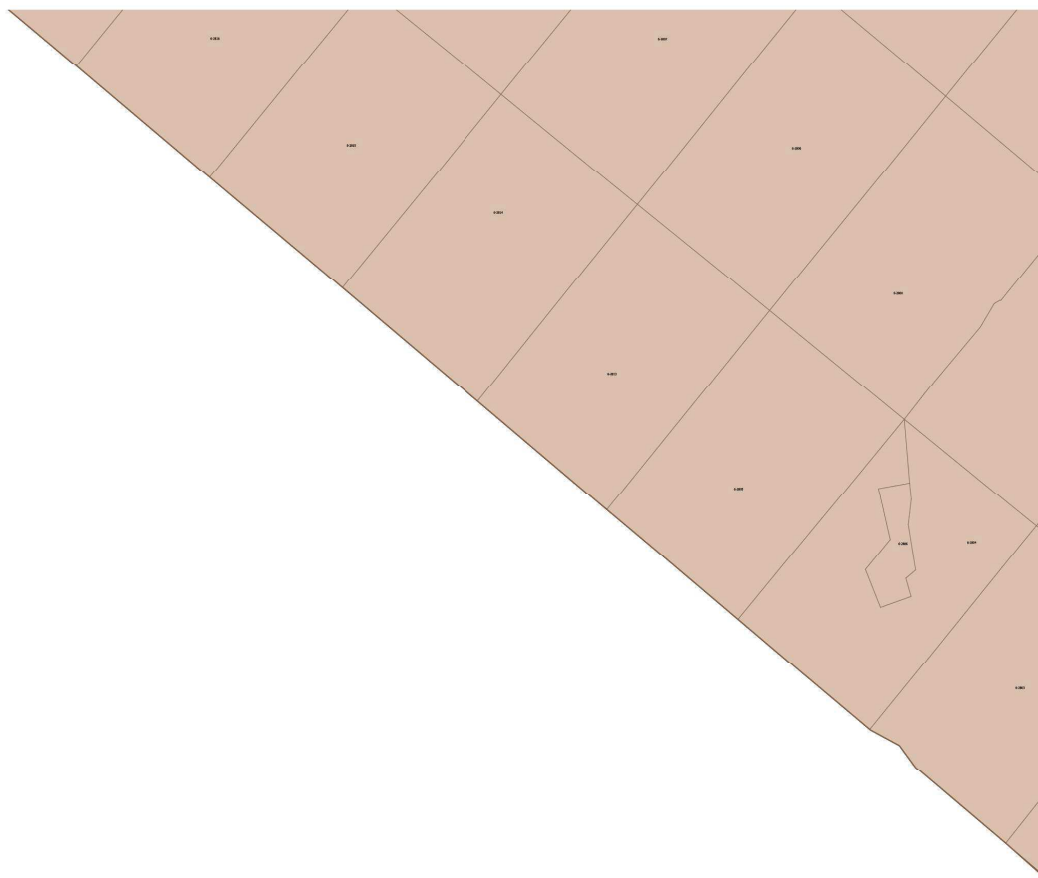
0 0,125 0,25 km

The inset map shows a grid of squares representing a larger geographical area. A red square highlights the specific location of the main map area. A north arrow is located in the top right corner of the inset map.



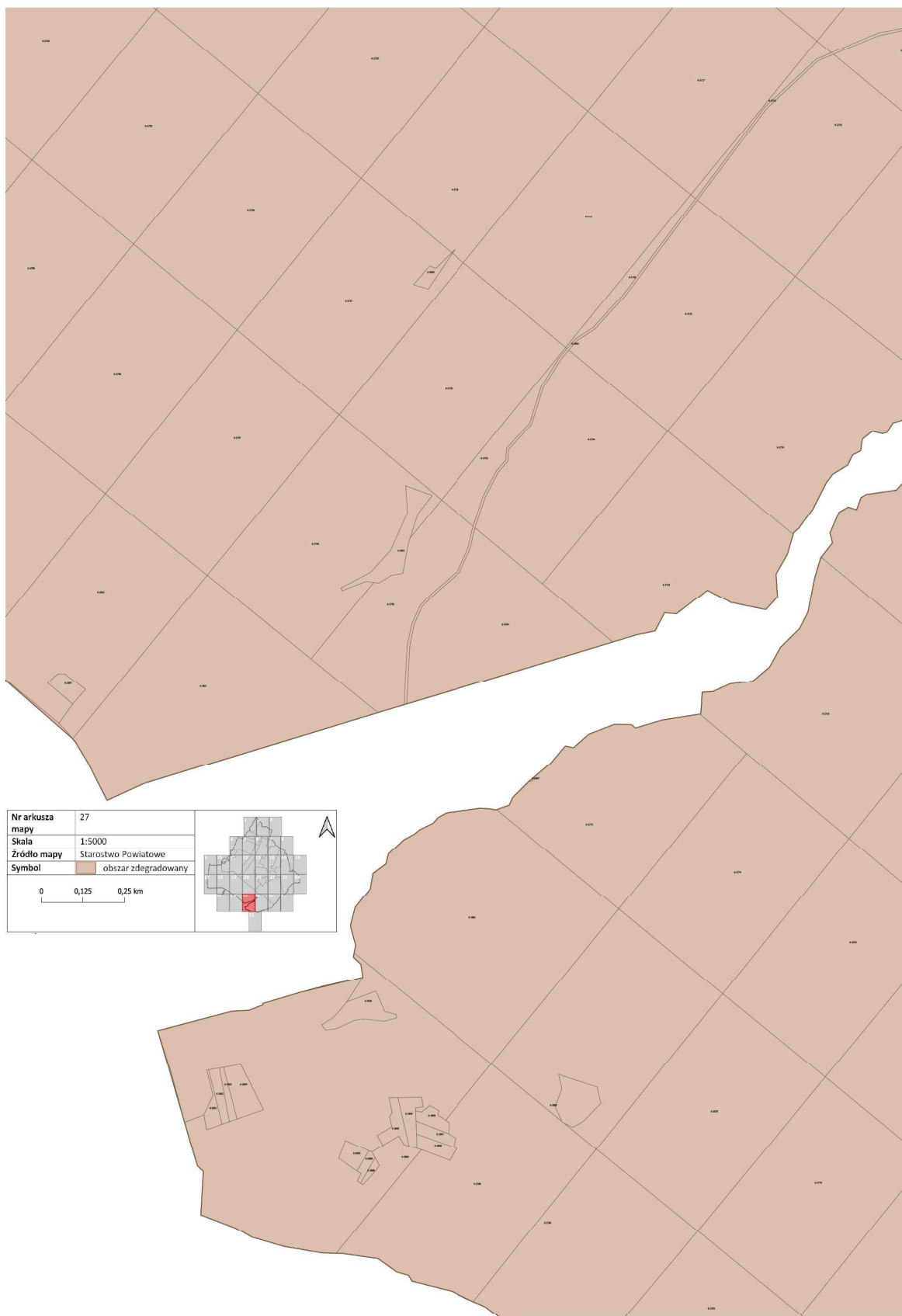
Nr arkusza mapy	25
Skala	1:5000
Zródło mapy	Starostwo Powiatowe
Symbol	obszar zdegradowany

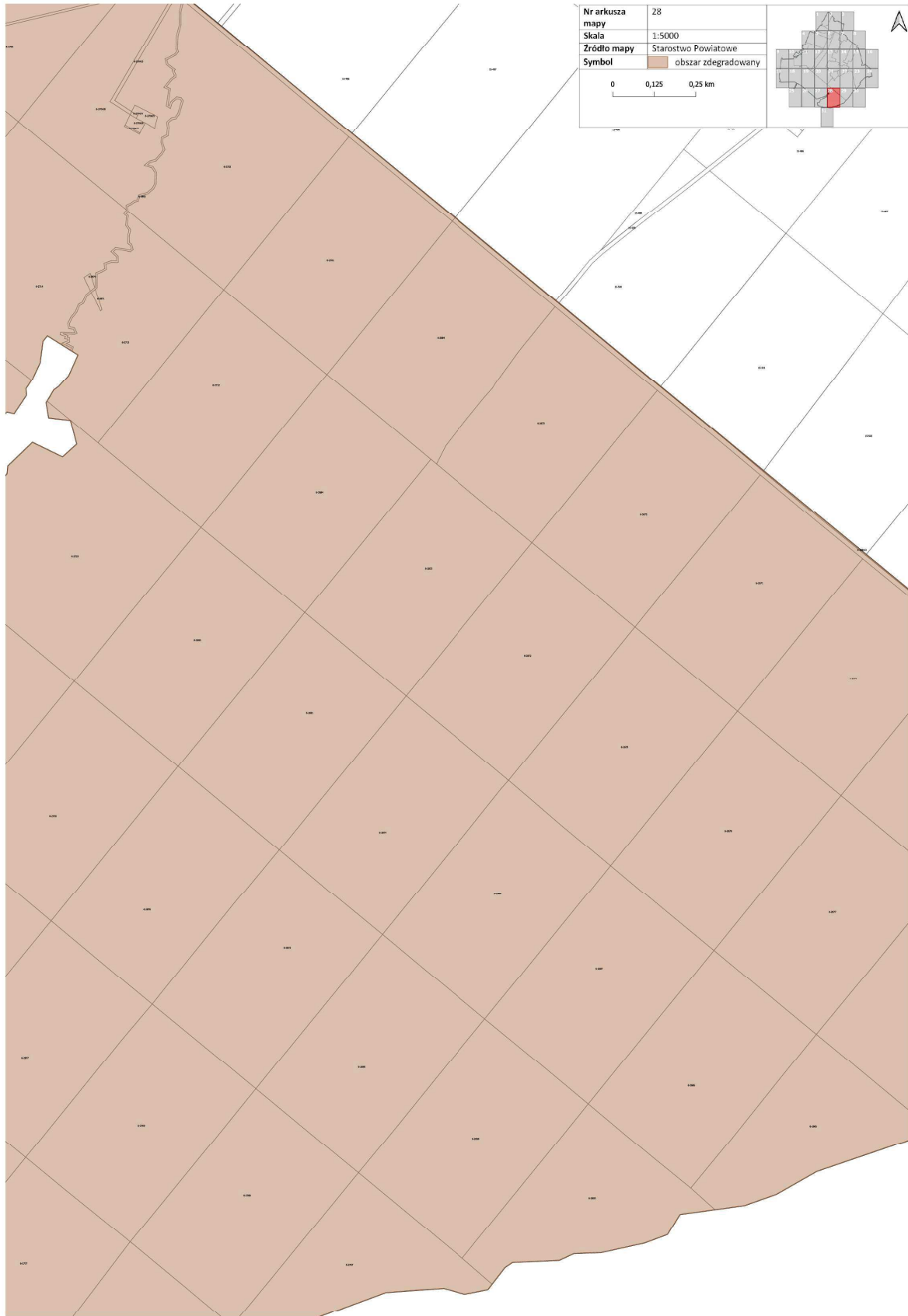
0 0,125 0,25 km

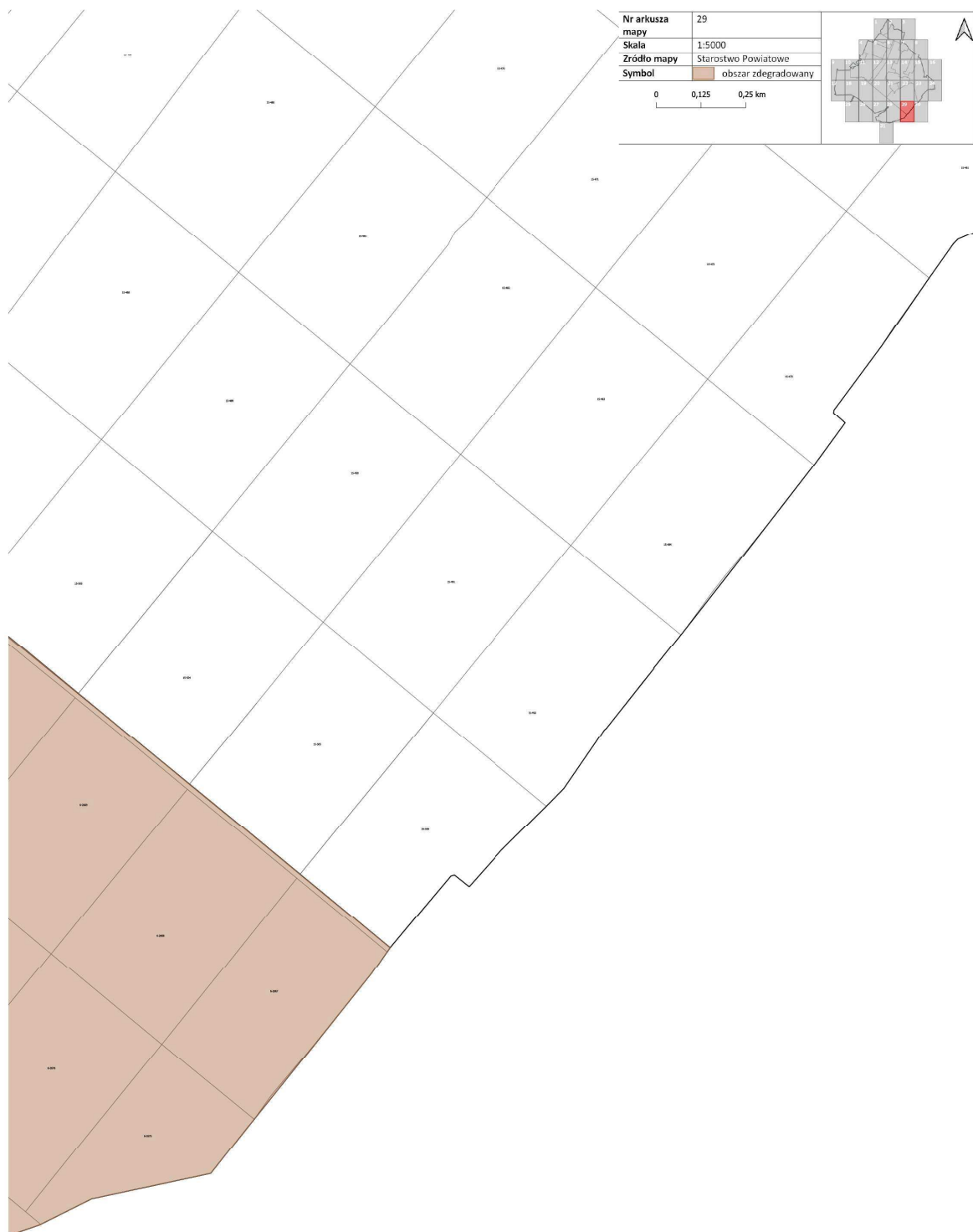


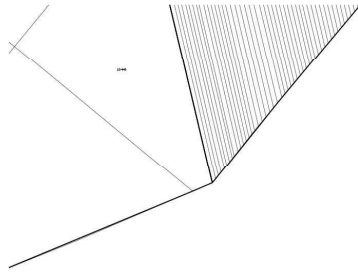
Nr arkusza mapy	26
Skala	1:5000
Źródło mapy	Starostwo Powiatowe
Symbol	obszar zdegradowany

0 0,125 0,25 km



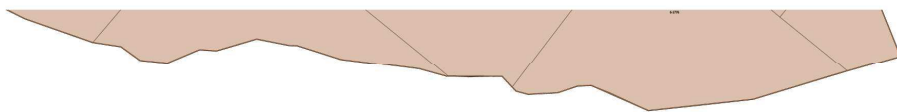






Nr arkusza mapy	30
Skala	1:5000
Źródło mapy	Starostwo Powiatowe
Symbol	obszar zdegradowany

0 0,125 0,25 km



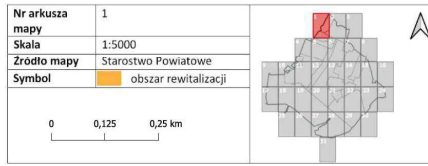
Nr arkusza mapy	31
Skala	1:5000
Zródło mapy	Starostwo Powiatowe
Symbol	obszar zdegradowany

0 0,125 0,25 km

Załącznik Nr 2 do uchwały Nr XXXV/245/2022

Rady Gminy Dzwola

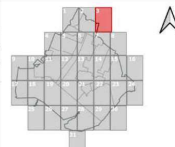
z dnia 29 grudnia 2022 r.






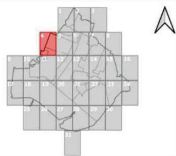
Nr arkusza mapy	3
Skala	1:5000
Zródło mapy	Starostwo Powiatowe
Symbol	obszar rewitalizacji

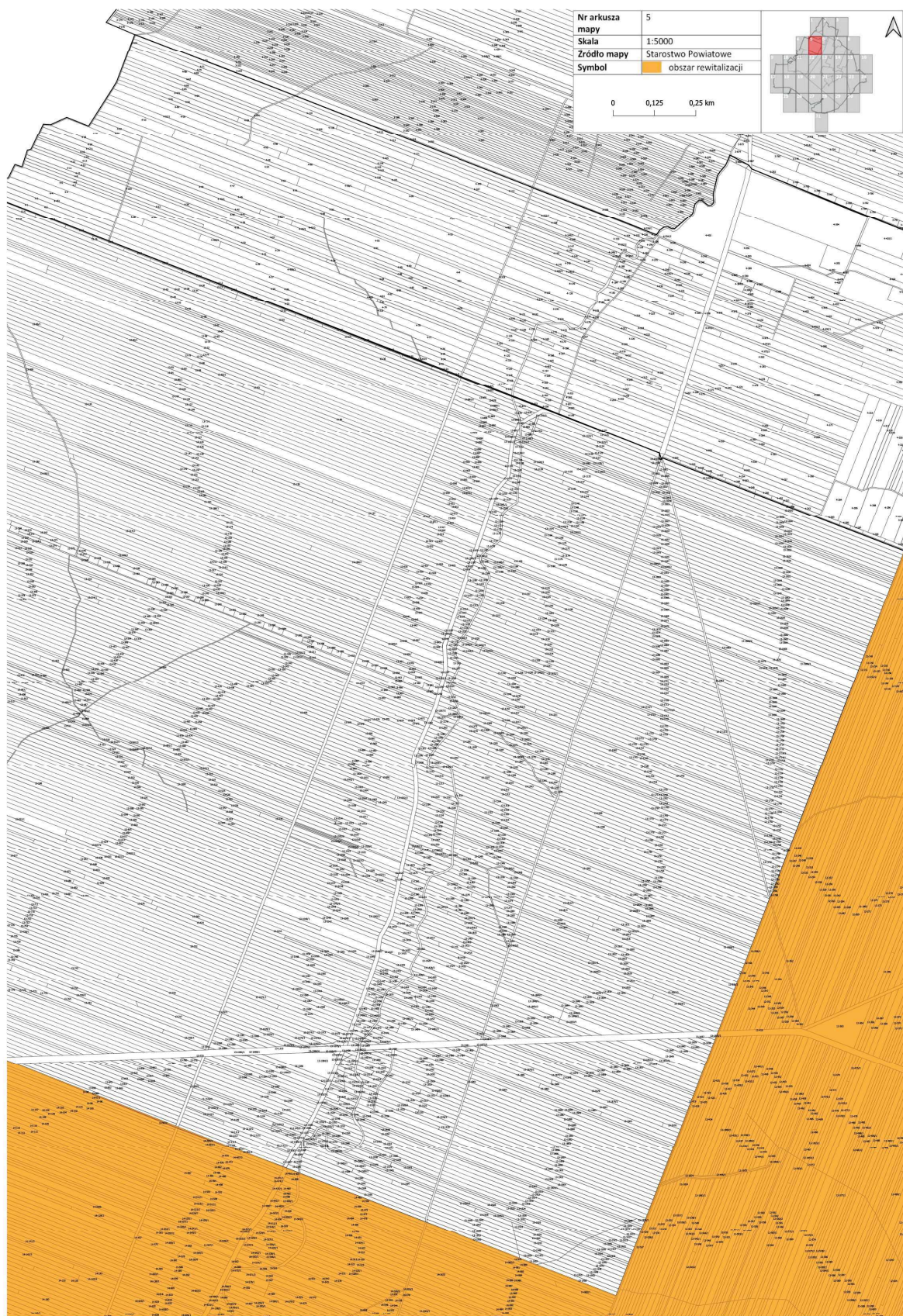
0 0,125 0,25 km



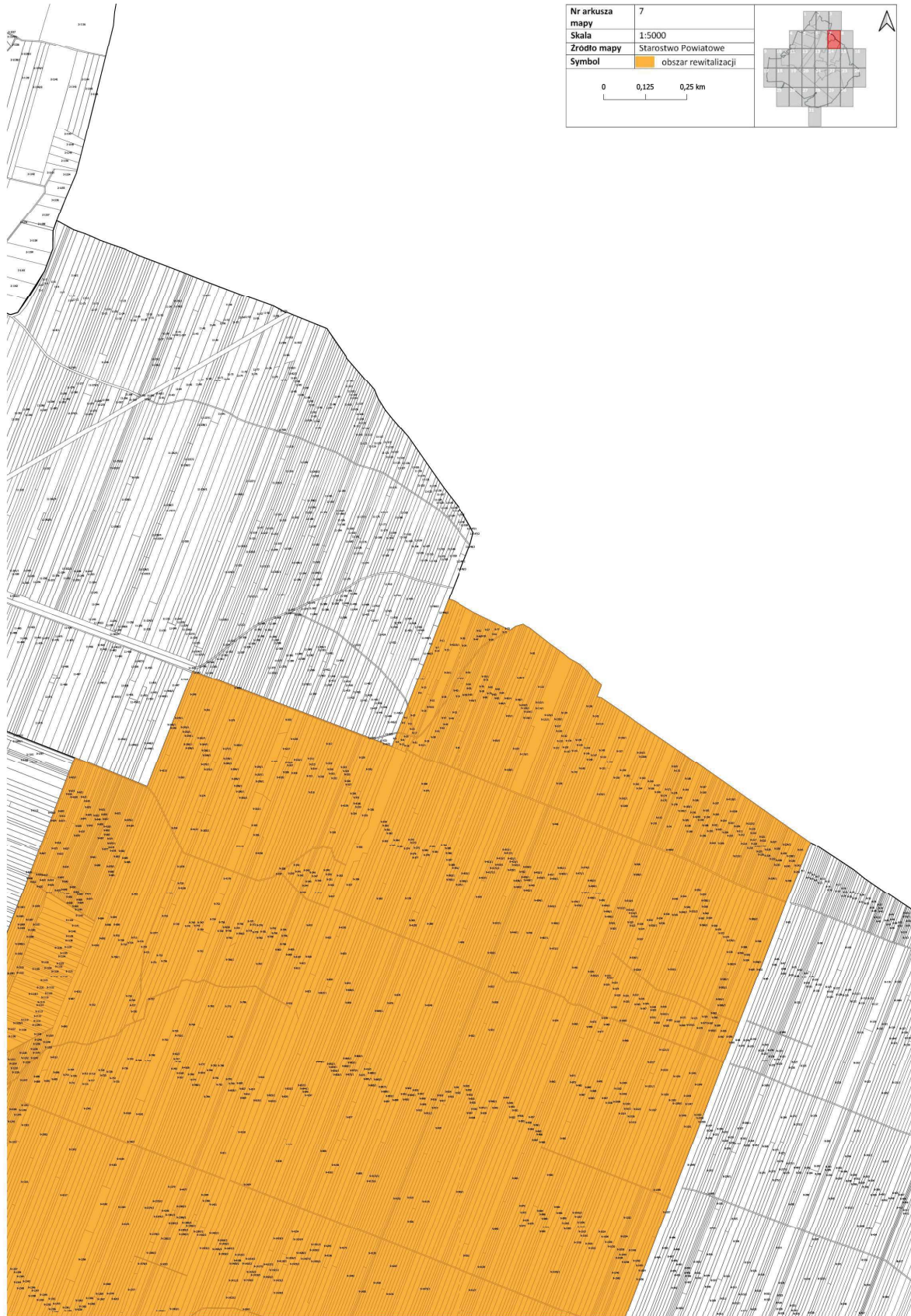
Nr arkusza mapy	4
Skala	1:5000
Źródło mapy	Starostwo Powiatowe
Symbol	 obszar rewitalizacji

0 0,125 0,25 km



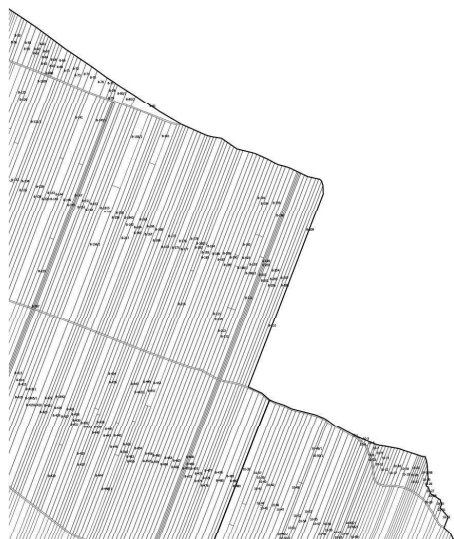
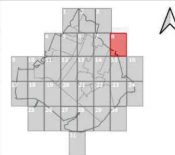






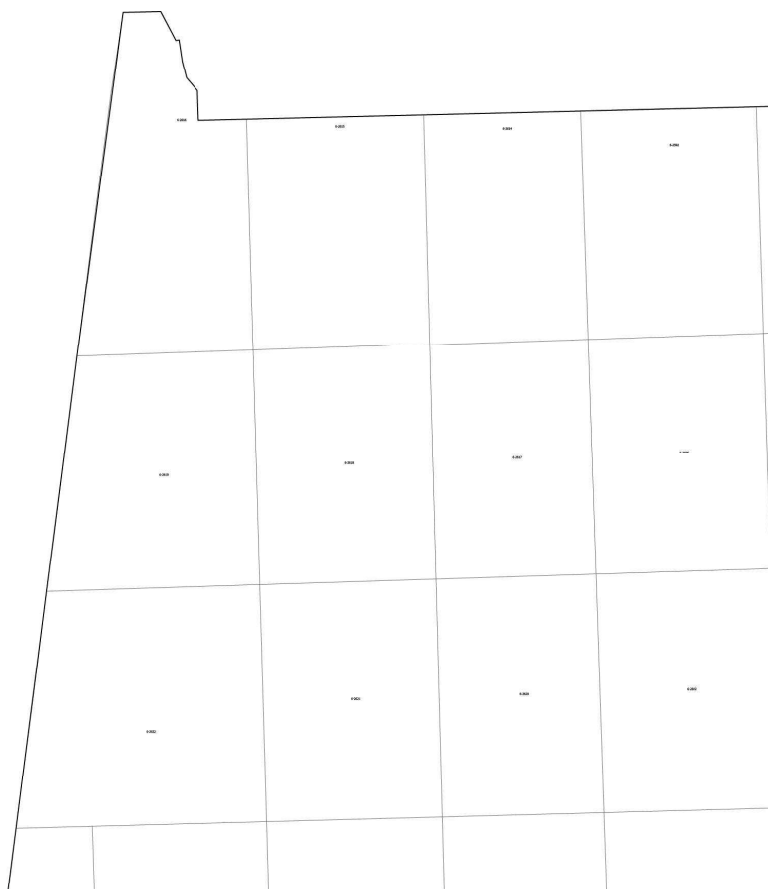
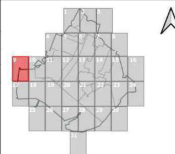
Nr arkusza mapy	8
Skala	1:5000
Zródło mapy	Starostwo Powiatowe
Symbol	obszar rewitalizacji

0 0,125 0,25 km



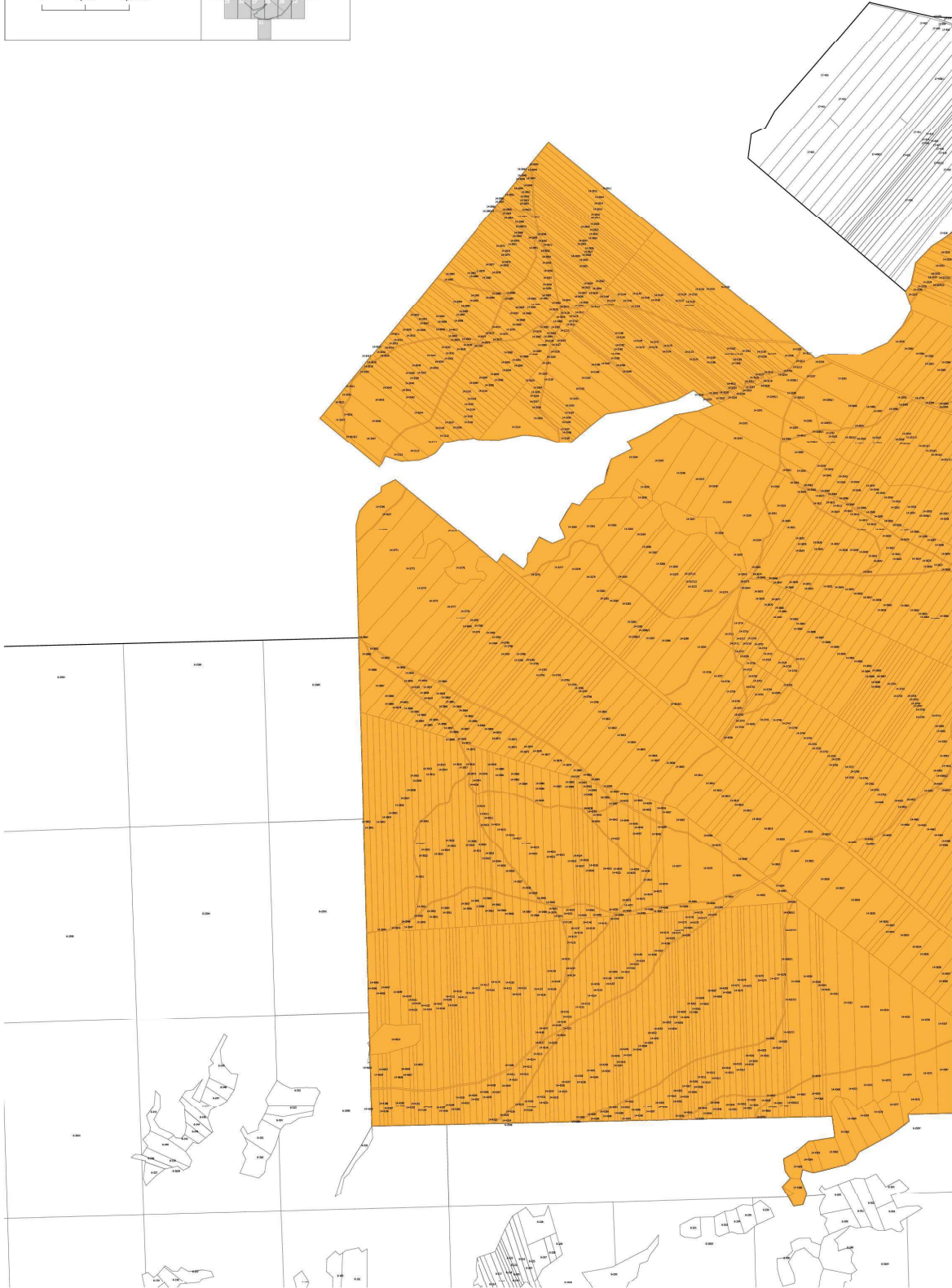
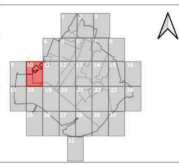
Nr arkusza mapy	9
Skala	1:5000
Zródło mapy	Starostwo Powiatowe
Symbol	obszar rewitalizacji

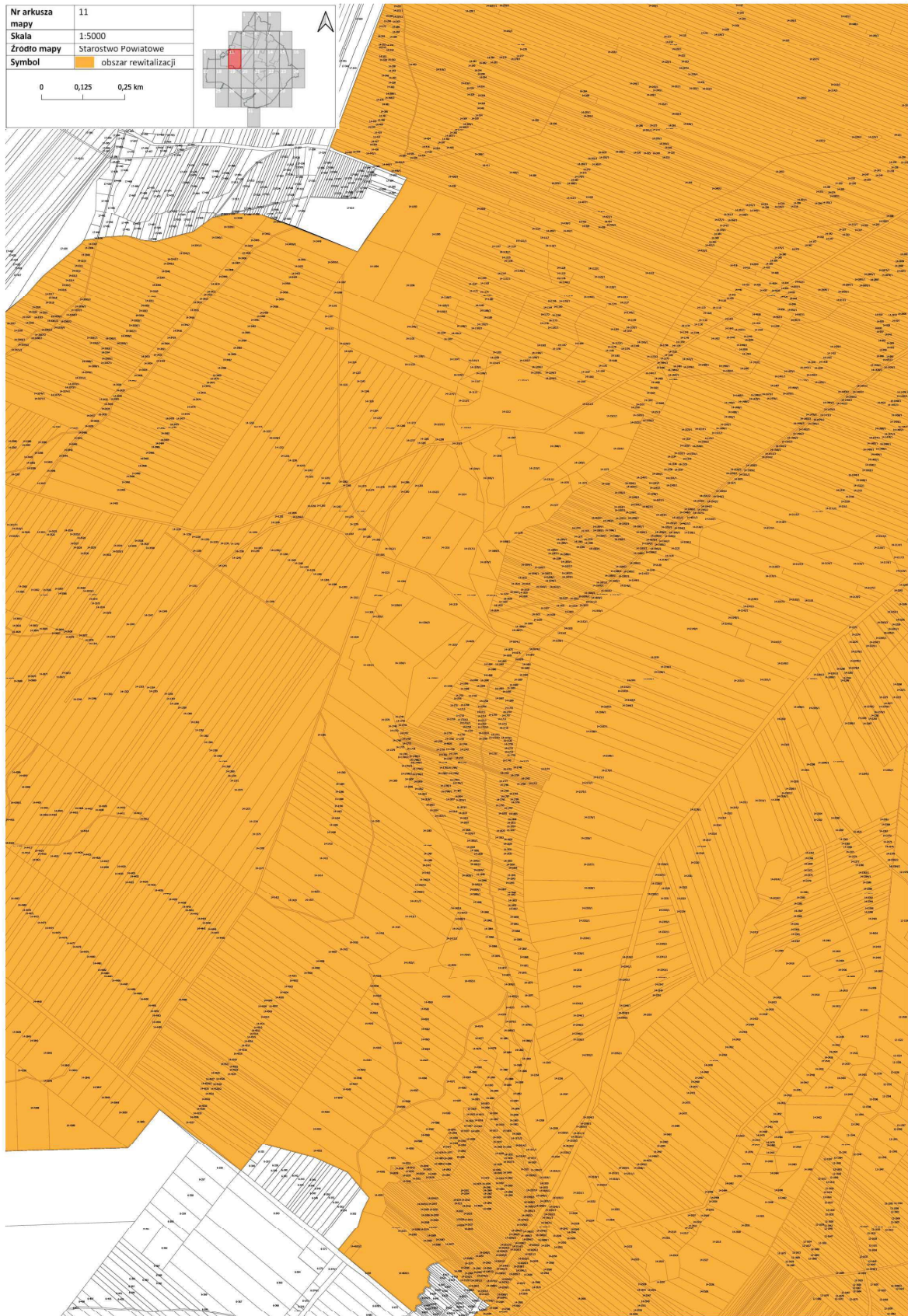
0 0,125 0,25 km

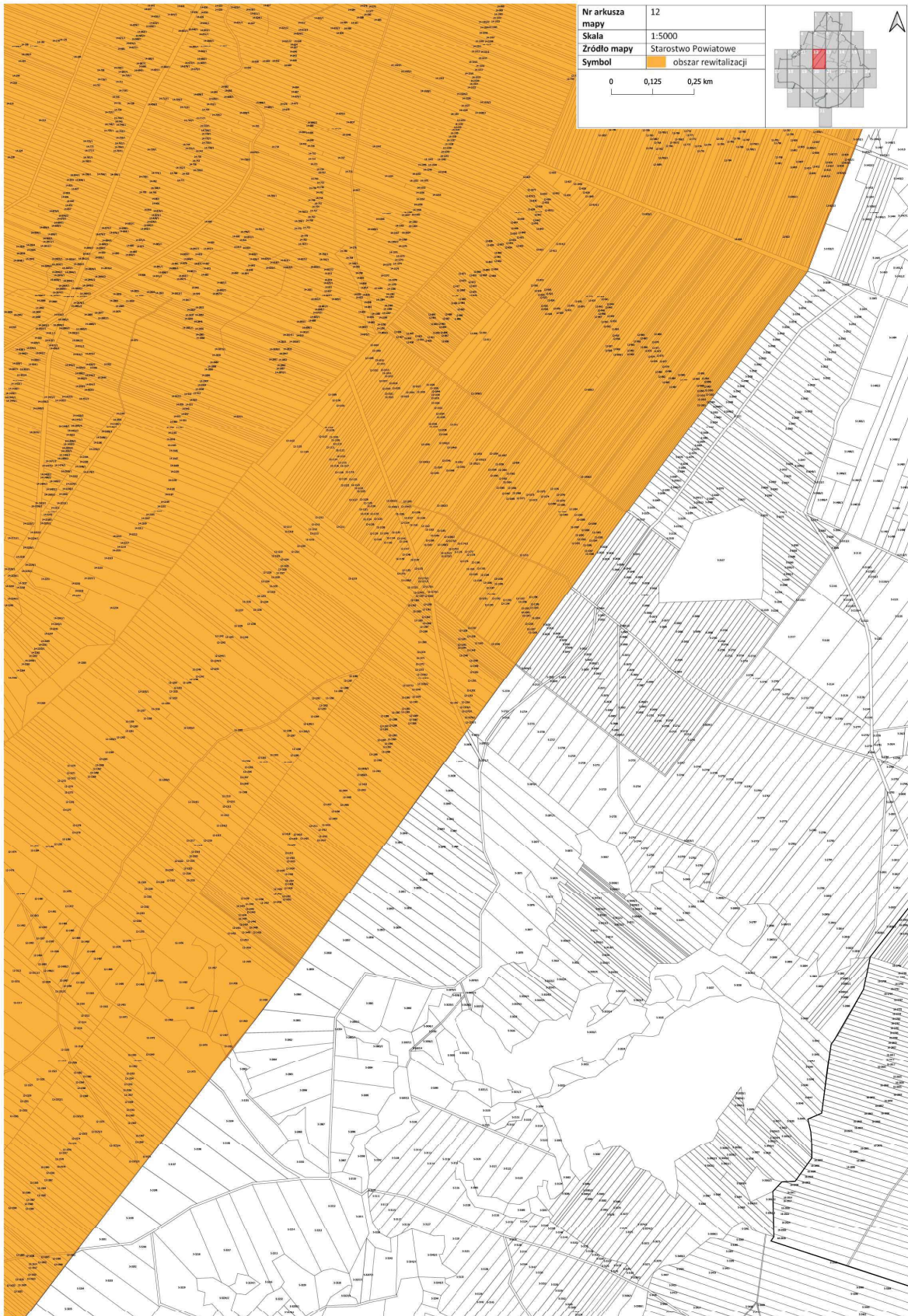


Nr arkusza mapy	10
Skala	1:5000
Źródło mapy	Starostwo Powiatowe
Symbol	obszar rewitalizacji

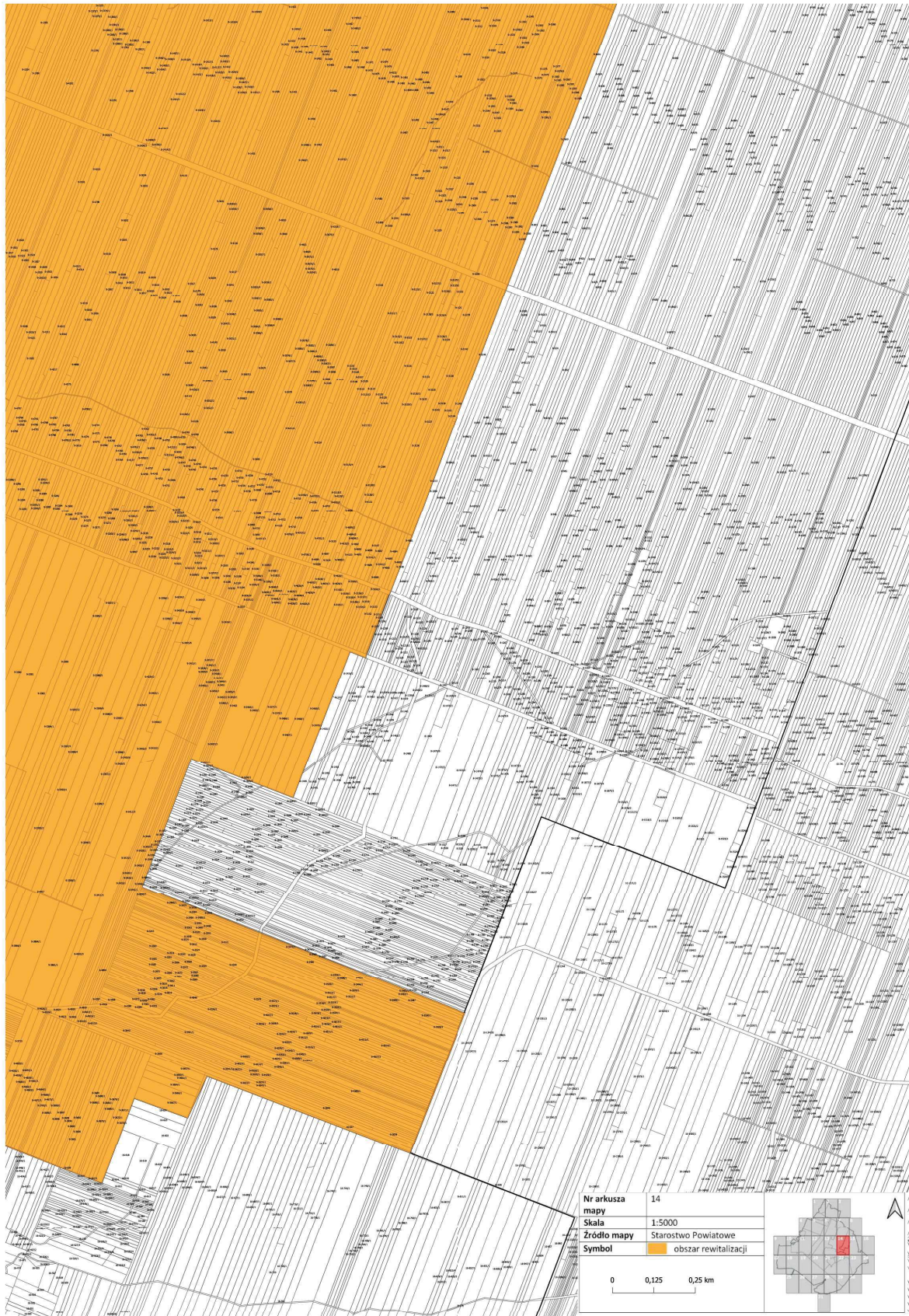
0 0,125 0,25 km







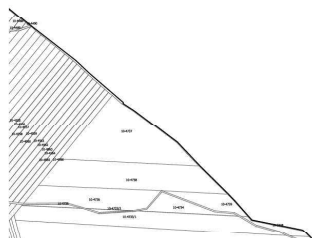


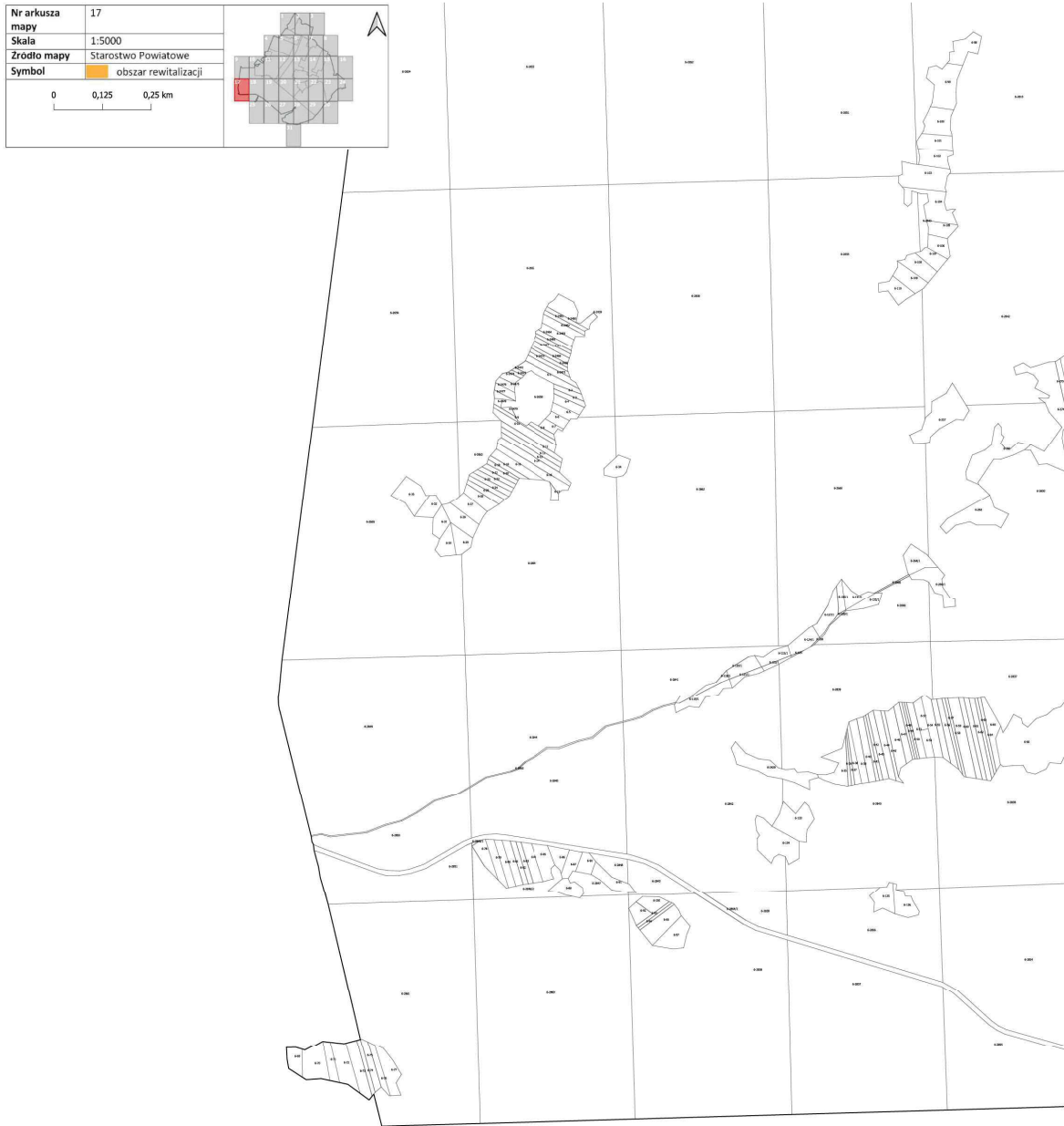


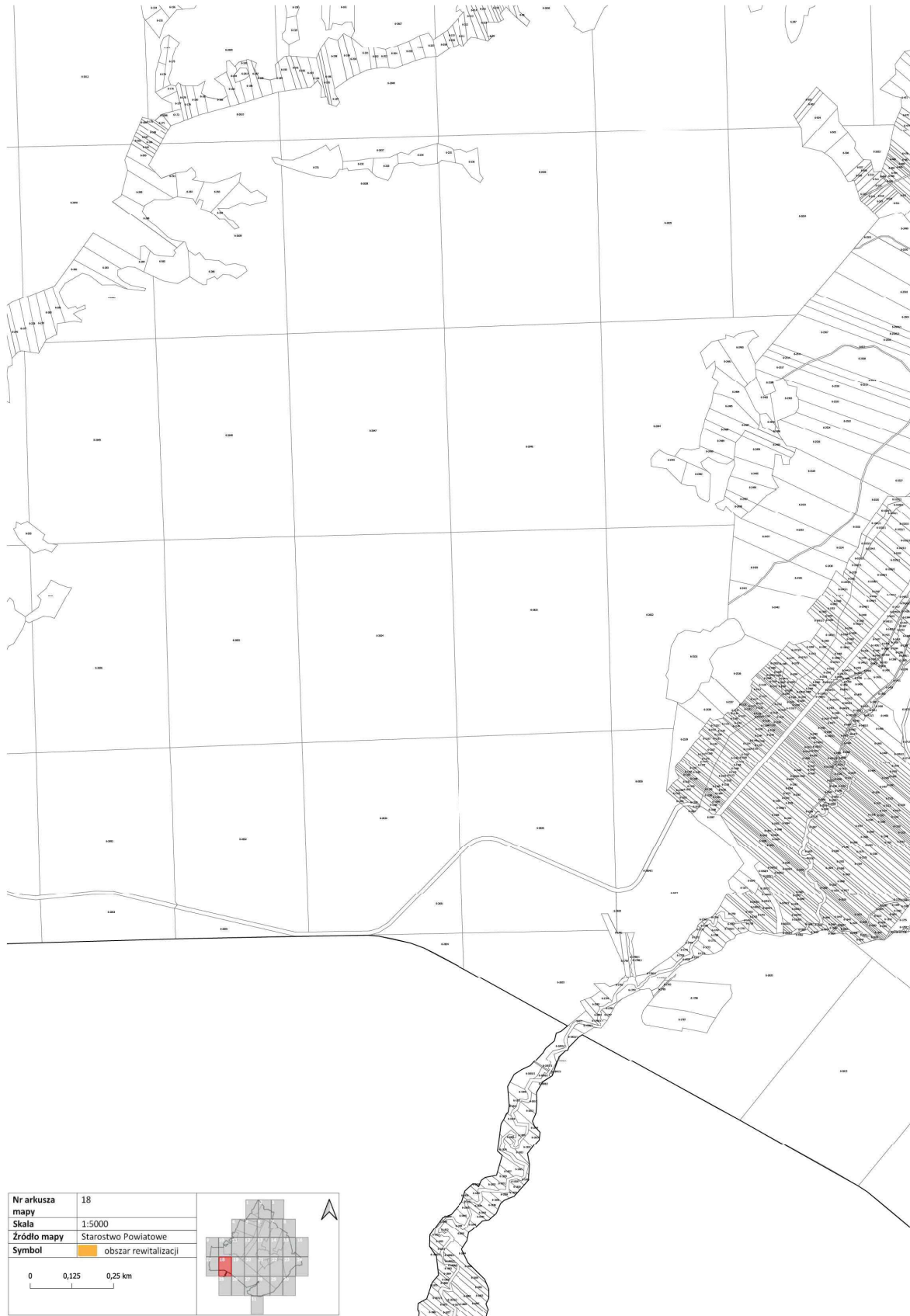


Nr arkusza mapy	16
Skala	1:5000
Zródło mapy	Starostwo Powiatowe
Symbol	obszar rewitalizacji

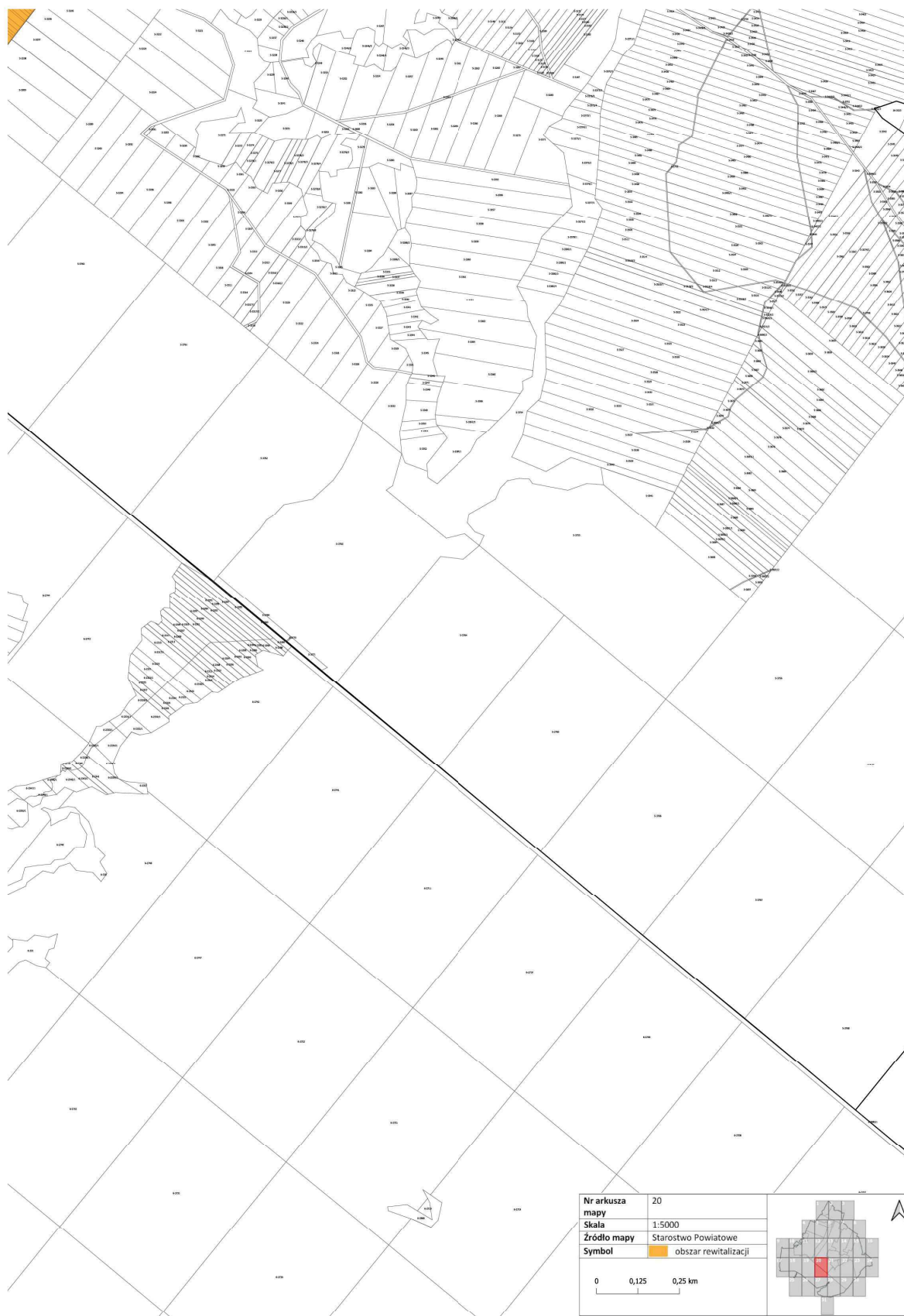
0 0,125 0,25 km



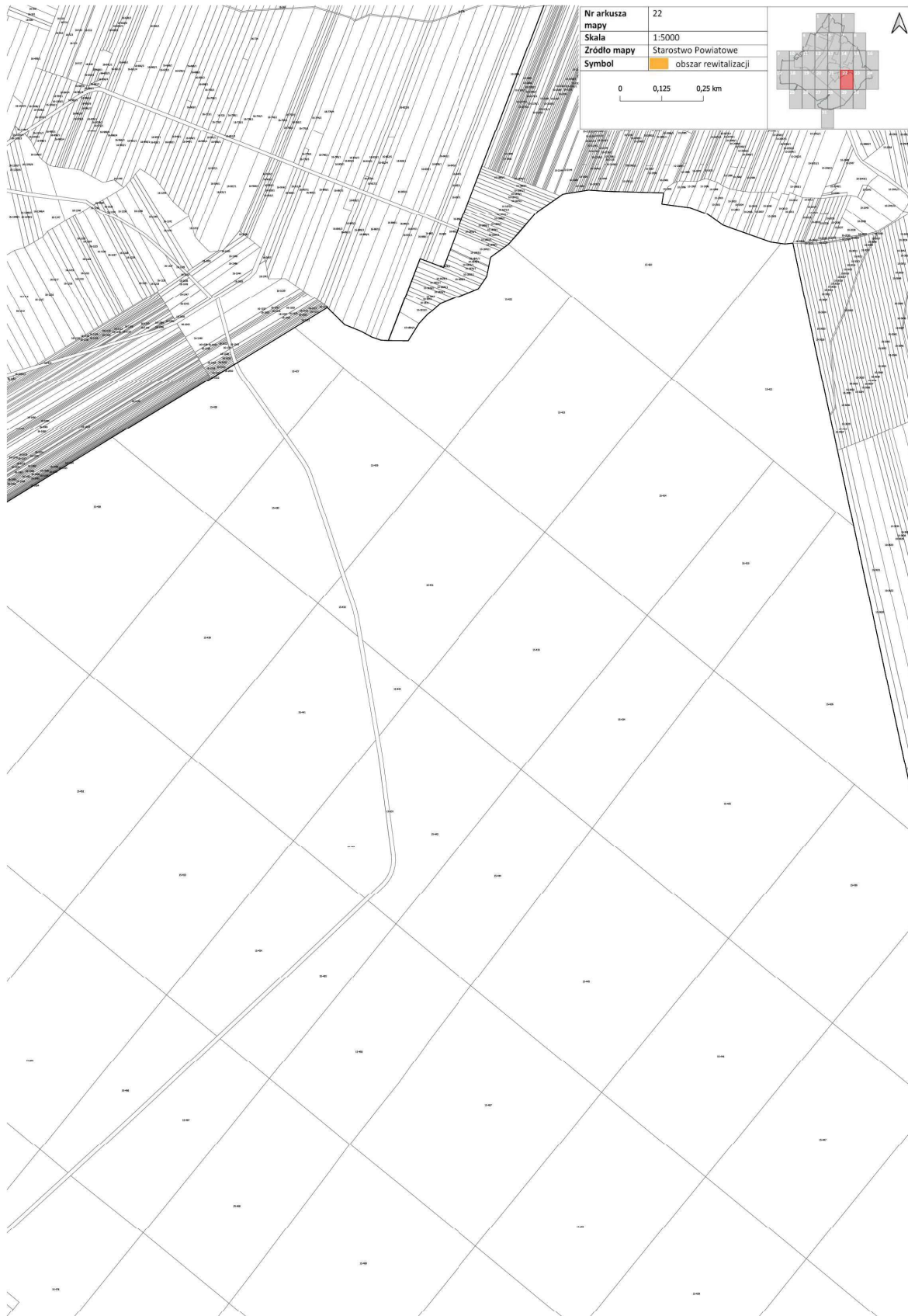


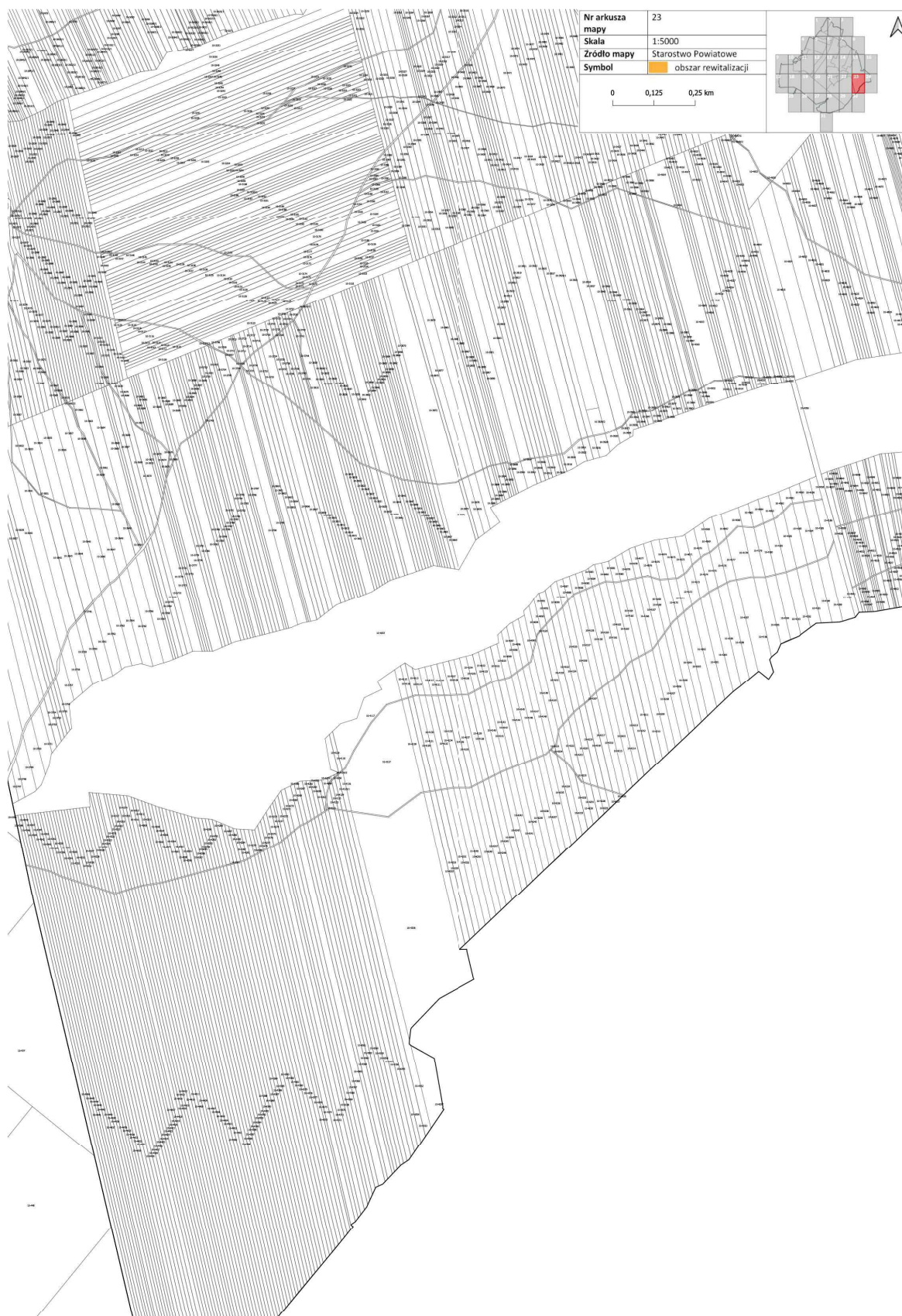


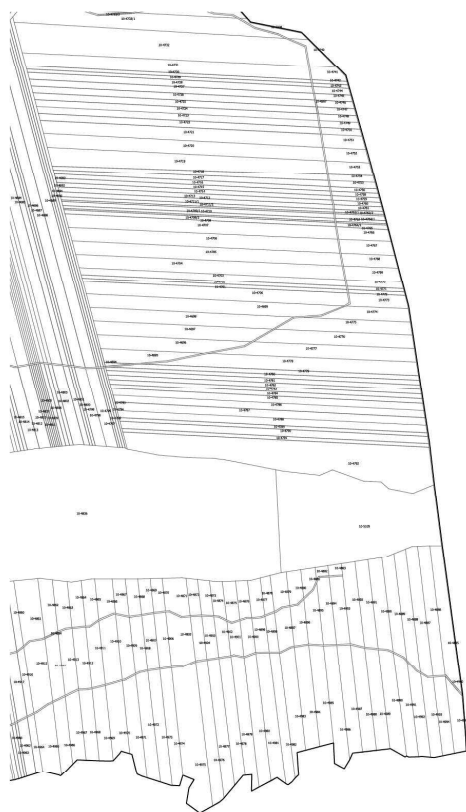










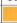


Nr arkusza mapy	24
Skala	1:5000
Zródło mapy	Starostwo Powiatowe
Symbol	obszar rewitalizacji

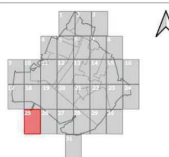
0 0,125 0,25 km

An inset map showing a larger geographical area, likely a county or district. A red square on the inset map indicates the specific area shown in the main map. A north arrow is located in the top right corner of the inset map.

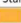


Nr arkusza mapy	25
Skala	1:5000
Zródło mapy	Starostwo Powiatowe
Symbol	 obszar rewitalizacji

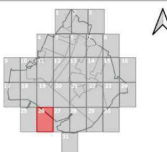
0 0,125 0,25 km

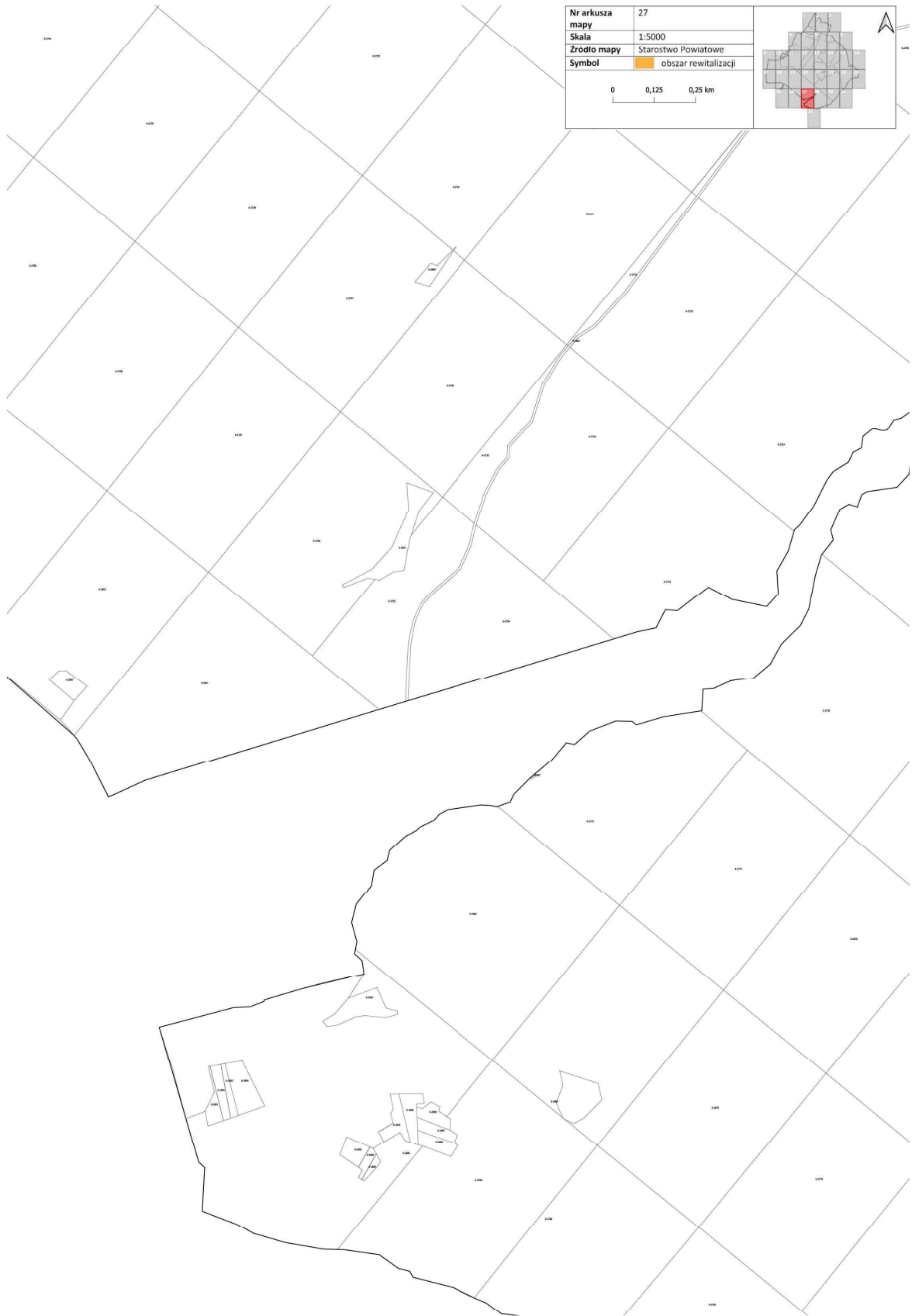


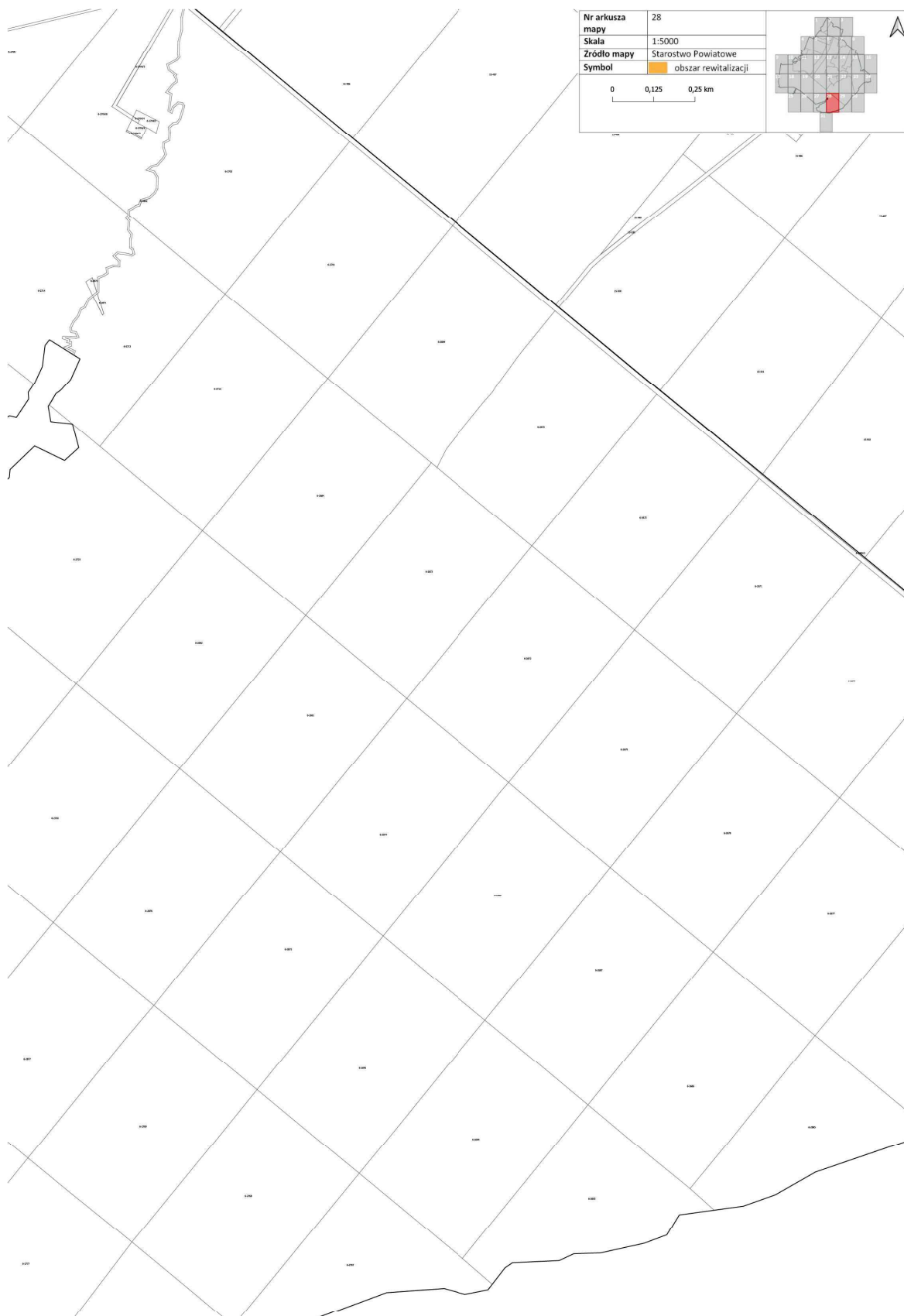


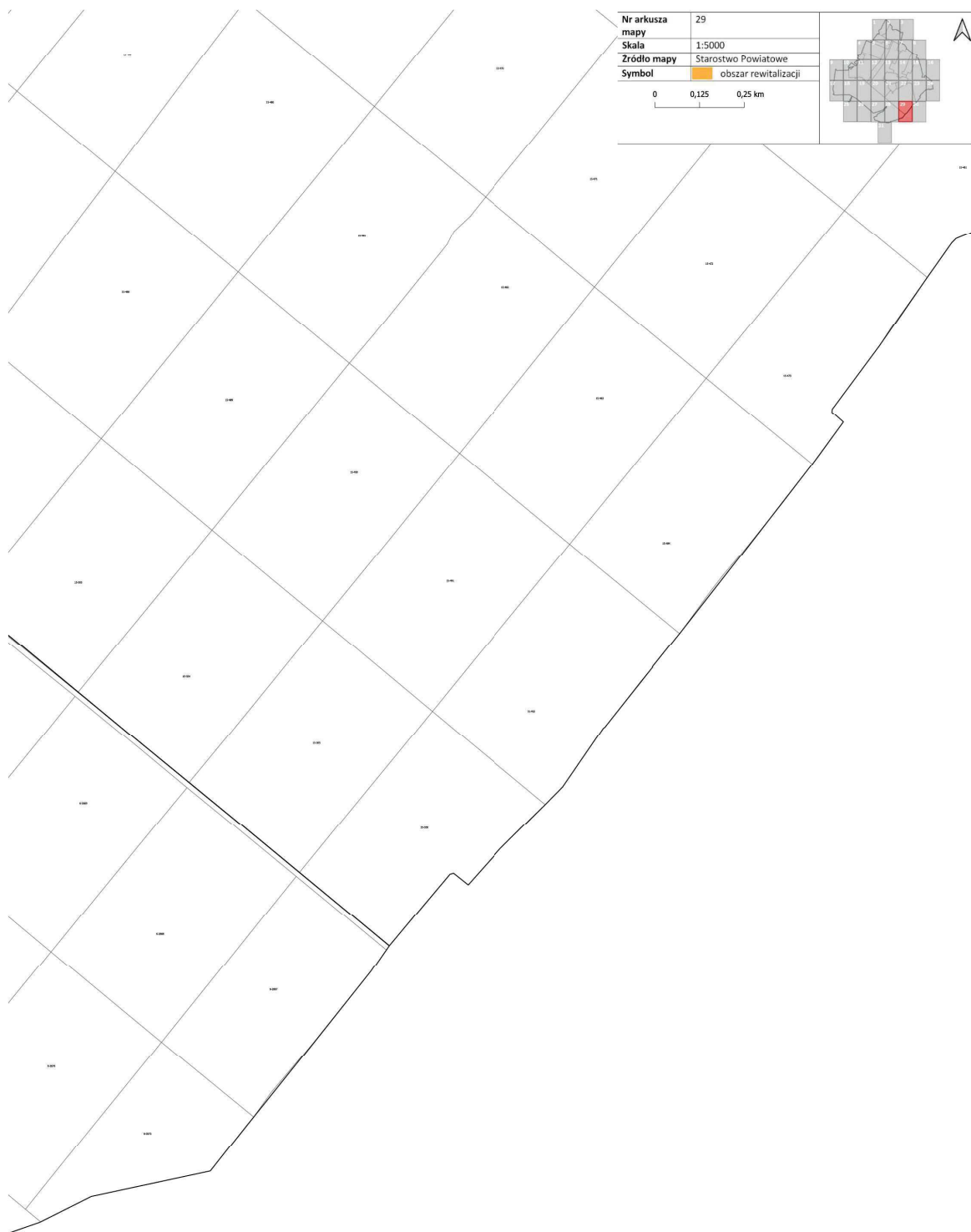
Nr arkusza mapy	26
Skala	1:5000
Źródło mapy	Starostwo Powiatowe
Symbol	 obszar rewitalizacji

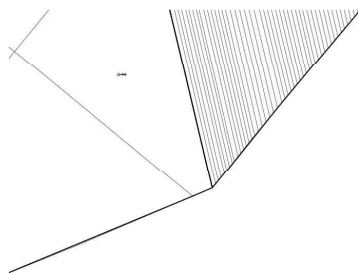
0 0,125 0,25 km







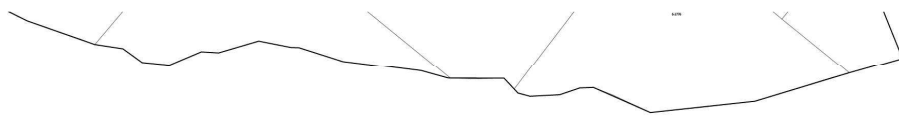





Nr arkusza mapy	30
Skala	1:5000
Źródło mapy	Starostwo Powiatowe
Symbol	obszar rewitalizacji

0 0,125 0,25 km

An inset map of the Lubelskie voivodeship, showing its administrative boundaries. A red rectangle is overlaid on the map, indicating the location of the main map's area. A north arrow is located in the top right corner of the inset map.



Nr arkusza mapy	31
Skala	1:5000
Źródło mapy	Starostwo Powiatowe
Symbol	 obszar rewitalizacji

0 0,125 0,25 km

