



# DZIENNIK URZĘDOWY

## WOJEWÓDZTWA LUBELSKIEGO

---

Lublin, dnia 16 lutego 2023 r.

Poz. 1199

### UCHWAŁA NR LXVII/484/23 RADY MIEJSKIEJ W PONIATOWEJ

z dnia 8 lutego 2023 r.

#### w sprawie wyznaczenia obszaru i granic aglomeracji Poniatowa

Na podstawie: art. 18 ust. 2 pkt. 15 ustawy z dnia 8 marca 1990 r. o samorządzie gminnym (t.j. Dz. U. z 2023 r. poz. 40), art. 87 ust. 1 i 4, art. 92 ustawy z dnia 20 lipca 2017 r. Prawo wodne (t.j. Dz. U. z 2022 r. poz. 2625) oraz rozporządzenia Ministra Gospodarki Morskiej i Żeglugi Śródlądowej z dnia 27 lipca 2018 r. w sprawie sposobu wyznaczania obszarów i granic aglomeracji (Dz. U. z 2018 r. poz. 1586) po uzgodnieniu z Państwowym Gospodarstwem Wodnym Wody Polskie, Dyrektorem Regionalnego Zarządu Gospodarki Wodnej w Warszawie oraz Regionalnym Dyrektorem Ochrony Środowiska uchwala się, co następuje:

§ 1. 1. Wyznacza się aglomerację Poniatowa o równoważnej liczbie mieszkańców **10 844** z oczyszczalnią ścieków w miejscowości Poniatowa.

2. Opis aglomeracji stanowi załącznik nr 1 do niniejszej uchwały.

3. Obszar i granice aglomeracji wyznaczono na mapie w skali 1:10000, stanowiącej załącznik nr 2 do niniejszej uchwały – część graficzna.

§ 2. Wykonanie uchwały powierza się Burmistrzowi Poniatowej.

§ 3. Uchwała wchodzi w życie po upływie 14 dni od dnia ogłoszenia w Dzienniku Urzędowym Województwa Lubelskiego.

Przewodnicząca Rady  
Miejskiej w Poniatowej

**Ewa Baranowska**

Załącznik nr 1 do uchwały nr LXVII/484/23  
Rady Miejskiej w Poniatowej  
z dnia 8 lutego 2023 r.

# Opis aglomeracji **Poniatowa**

Powiat  
**opolski**

Województwo  
**lubelskie**

## AGLOMERACJA PONIATOWA

## Część opisowa

### 1. Podstawowe informacje na temat aglomeracji

1. Nazwa aglomeracji: Poniatowa
2. Wielkość RLM aglomeracji zgodnie z obowiązującym rozporządzeniem / uchwałą: 11806 zgodnie z Rozporządzeniem nr 22 Wojewody Lubelskiego z dnia 9 lipca 2006 r. w sprawie wyznaczenia aglomeracji Poniatowa
3. Wielkość RLM aglomeracji planowanej do wyznaczenia: 10 844
4. Gmina wiodąca w aglomeracji: Poniatowa
5. Gminy w aglomeracji: Poniatowa
6. Wykaz nazw miast i/lub miejscowości w aglomeracji, zgodnie z dołączonym do wniosku załącznikiem graficznym: Henin, Kraczewice Prywatne, Kraczewice Rządowe, Poniatowa, Poniatowa Kolonia, Poniatowa Wieś
7. Nazwa miejscowości, w której zlokalizowana jest oczyszczalnia ścieków: Poniatowa
8. W ostatnich 5 latach na terenie aglomeracji nie realizowano przedsięwzięć w zakresie budowy, rozbudowy i modernizacji urządzeń kanalizacyjnych ze środków budżetu państwa oraz ze środków pochodzących z funduszy Unii Europejskiej, ujętych Krajowym Programie Oczyszczania Ścieków Komunalnych.

#### 1.1. Podstawa do opracowania planu:

Wytyczne wg obowiązującego stanu prawnego, z uwzględnieniem przepisów ustawy z dnia 20 lipca 2017 r. – Prawo wodne (t.j. Dz. U. z 2022 r. poz. 2233), oraz rozporządzenia Ministra Gospodarki Morskiej i Żeglugi Śródlądowej z dnia 27 lipca 2018 r. w sprawie sposobu wyznaczania obszarów i granic aglomeracji (Dz.U. 2018 poz. 1586).

#### 2. Adres wnioskodawcy (gminy, gminy wiodącej w aglomeracji):

- Województwo: lubelskie
- Powiat: opolski
- Gmina: Poniatowa
- Adres: ul. Młodzieżowa 2, 24-320 Poniatowa
- Telefon: (4881) 8204836
- Fax: (4881) 8203573
- Adres e-mail do kontaktu bieżącego: [urząd@um.poniatowa.pl](mailto:urząd@um.poniatowa.pl)

#### 2.1. Dane rejestrowe

- NIP: 717-18-01-288
- REGON: 431020144

#### 3. Dane kontaktowe osoby wskazanej do kontaktowania się w sprawach złożonego wniosku

- Telefon: 81/8204836 wew. 26
- Adres e-mail: [przyroda@um.poniatowa.pl](mailto:przyroda@um.poniatowa.pl)

## AGLOMERACJA PONIATOWA

## 4. Dokumenty stanowiące podstawę do wyznaczenia aglomeracji

Lp.	Wyszczególnienie	Nie <sup>1</sup>	Tak <sup>1</sup>
1	2	3	4
1	Miejscowe plany zagospodarowania przestrzennego		X
2	Studium uwarunkowań i kierunków zagospodarowania przestrzennego gminy		X
3	Decyzje o ustaleniu lokalizacji inwestycji celu publicznego		X
4	Wieloletnie plany rozwoju i modernizacji urządzeń wodociągowych i kanalizacyjnych		X
5	Inne (wymienić)	X	

## 5. Opis systemu zbierania ścieków komunalnych w obrębie aglomeracji

5.1. Informacje na temat długości i rodzaju istniejącej sieci kanalizacyjnej i liczby osób korzystających z istniejącej sieci kanalizacyjnej oraz długości i rodzaju sieci kanalizacyjnej i liczby osób korzystających z sieci kanalizacyjnej, na której wykonanie zostały pozyskane środki finansowe

Tabela 1. Istniejąca sieć kanalizacyjna

Lp.	Kanalizacja istniejąca	Długość [km]	Liczba osób korzystających z istniejącej kanalizacji			Uwagi
			Stali mieszkańcy	Osoby czasowo przebywające na terenie aglomeracji <sup>2</sup>	Sumaryczna liczba osób [kol 4 + kol 5]	
1	2	3	4	5	6	7
1	Sanitarna grawitacyjna	0	9730	0	9730	
2	Sanitarna tłoczna	0				
3	Ogólnospławna grawitacyjna	41,0				
4	Ogólnospławna tłoczna	0,3				
<b>Razem</b>		<b>41,3</b>				

W związku ze zmniejszeniem RLM aglomeracji, nie zmieniła się długość sieci kanalizacyjnej. Z terenu aglomeracji nie wyłączono żadnych terenów, na których mogłyby się znajdować fragmenty sieci kanalizacyjnej. Cała sieć znajduje się w jej granicach.

<sup>1</sup> Znakiem „X” zaznaczyć właściwą odpowiedź

<sup>2</sup> Pod pojęciem „osoby czasowo przebywające na terenie aglomeracji” rozumie się liczbę zarejestrowanych miejsc noclegowych w obiektach usług turystycznych, szpitalach, internatach, więzieniach etc.

## AGLOMERACJA PONIATOWA

Tabela 2. Liczba stałych mieszkańców w planowanej aglomeracji

Lp.	Nazwa aglomeracji	Rzeczywistych	Liczba stałych mieszkańców w aglomeracji						liczba stałych mieszkańców niemających technicznych możliwości podłączenia się do sieci – poza aglomeracją
			Ogółem	podłączonych do istniejącej sieci kanalizacyjnych	planowanych do podłączenia do nowobudowanej sieci kanalizacyjnej	mających techniczną możliwość korzystania z istniejącej sieci kanalizacyjnej	którzy będą korzystali z sieci kanalizacyjnej, która jest w trakcie realizacji	korzystających z indywidualnych systemów oczyszczania ścieków w postaci zbiorników bezodpływowych	
1	2	3	4	5	6	7	8	9	10
1	Poniatowa	9785	9730	9693	0	0	0	37	55

**Uwaga: liczba osób z kolumny 7 zawiera się z liczbą osób z kolumny 9**

1. Suma liczby stałych mieszkańców aglomeracji ogółem (kol. 4) i liczba stałych mieszkańców aglomeracji niemających technicznych możliwości podłączenia się do sieci – poza aglomeracją (kol. 10) musi się równać liczbie rzeczywistych mieszkańców miejscowości (kol. 3) kol. 3 = kol. 4 + kol. 10
2. Suma liczby stałych mieszkańców aglomeracji podłączonych do istniejącej sieci kanalizacyjnych (kol. 5) i liczby stałych mieszkańców aglomeracji planowanych do podłączenia do nowobudowanej sieci kanalizacyjnej (kol. 6) i liczby stałych mieszkańców aglomeracji niemających technicznych możliwości podłączenia się do sieci kanalizacyjnej (kol. 7) i liczby stałych mieszkańców aglomeracji którzy będą korzystali z sieci kanalizacyjnej, która jest w trakcie realizacji (kol. 8) i liczby stałych mieszkańców aglomeracji korzystających z indywidualnych systemów oczyszczania ścieków (zbiorniki bezodpływowe oraz przydomowe oczyszczalnie ścieków) (kol. 9) musi się równać liczbie stałych mieszkańców aglomeracji ogółem (kol. 4)  
kol. 4 = kol. 5 + kol. 6 + kol. 7 + kol. 8 + kol. 9

## AGLOMERACJA PONIATOWA

**5.2. Informacje na temat długości i rodzaju realizowanej do wykonania sieci kanalizacyjnej w celu dostosowania aglomeracji do warunków określonych w Dyrektywie Rady z dnia 21 maja 1991 r. dotyczącej oczyszczania ścieków komunalnych (91/271/EWG) oraz liczby osób korzystających z planowanej sieci kanalizacyjnej.**

Nie dotyczy.

**5.3. Informacje na temat długości i rodzaju planowanej do wykonania sieci kanalizacyjnej w celu dostosowania aglomeracji do warunków określonych w Dyrektywie Rady z dnia 21 maja 1991 r. dotyczącej oczyszczania ścieków komunalnych (91/271/EWG) oraz liczby osób korzystających z planowanej sieci kanalizacyjnej.**

Nie dotyczy.

**5.4. Liczba zarejestrowanych miejsc noclegowych**

Na terenie aglomeracji funkcjonują następujące zarejestrowane miejsca noclegowe:

- liczba zarejestrowanych miejsc noclegowych w hotelach – 160
- liczba łóżek w Samodzielnym Publicznym Sanatorium Gruzlicy i Chorób Płuc– 100
- liczba łóżek w Szpitalu Powiatowym SPZOZ- 119

**6. Opis gospodarki ściekowej w aglomeracji****6.1. Informacje na temat oczyszczalni ścieków w Poniatowej**

**6.1.1.** Nazwa oczyszczalni ścieków: Miejska oczyszczalnia ścieków w Poniatowej

**6.1.2.** Lokalizacja oczyszczalni ścieków (adres): ul. Opolska 4, 24-320 Poniatowa

**6.1.3.** Dane kontaktowe (telefon, e-mail, fax): 81 820 46 48, zwik@gpgk.com.pl

**6.1.4.** Pozwolenie wodnoprawne na odprowadzanie ścieków z oczyszczalni do środowiska (data, znak, oznaczenie organu, termin ważności decyzji):

- data: 22.06.2016 r.
- znak: RLŚ.6341.4.1.2016
- organ: Starosta Opolski
- termin: 21.06.2026 r.

**6.1.5.** Przepustowość oczyszczalni:

- średnia dobowa [ $m^3/d$ ]: 1490
- maksymalna godzinowa [ $m^3/h$ ]: 285
- maksymalna roczna [ $m^3/r$ ]: 543000

**6.1.6.** Projektowa wydajność oczyszczalni ścieków [RLM]: 17600

**6.1.7.** Ilość ścieków dostarczanych do oczyszczalni ścieków, zgodnie z danymi przedłożonymi w ostatnim sprawozdaniu z realizacji KPOŚK:

- Ścieki dopływające siecią kanalizacyjną [tys.  $m^3/r$ ]: 460
- Ścieki dowożone [tys.  $m^3/r$ ]: 8
- Ilość ścieków oczyszczonych w roku poprzednim w miejskiej oczyszczalni ścieków [tys.  $m^3/r$ ]: 468
- Ścieki oczyszczone w przydomowych oczyszczalniach [tys.  $m^3/r$ ]: 1

## AGLOMERACJA PONIATOWA

- Całkowita ilość ścieków oczyszczonych w roku poprzednim na terenie aglomeracji [tys. m<sup>3</sup>/r]: 469

Tabela 3. Ilość ścieków w miesiącu

Rok	Ilość ścieków w miesiącu [m <sup>3</sup> ]											
	I	II	III	IV	V	VI	VII	VIII	IX	X	XI	XII
2021	34546	35378	40437	38420	34119	36504	42360	43526	44525	39915	34168	35948

W aglomeracji Poniatowa tworzonych jest średnio 1282,2 m<sup>3</sup>/d ścieków komunalnych dopływających do oczyszczalni.

Tabela 4. Skład jakościowy ścieków komunalnych

Rok	Wskaźniki zanieczyszczeń				
	BZT5 (mgO <sub>2</sub> /l)	CHZT (mgO <sub>2</sub> /l)	Zawiesiny ogólne (mg/l)	Azot ogólny (mgN/l)	Fosfor ogólny (mgP/l)
2021	416,0	1300,0	436,0	140,0	11,0

Tabela 5. Parametry oczyszczanych ścieków

Parametr	Rok		
	2021		
	Dopływ	Odpływ	% redukcji
BZT5	416,0	4,1	99,1
CHZT	1300,0	44,0	96,6
Zawiesina ogólna	436,0	5,4	98,8
Azot ogólny	140,0	9,1	93,5
Fosfor ogólny	11,0	0,6	94,6

## 6.1.8. Ilość odwodnionych osadów ściekowych powstających na oczyszczalni ścieków [Mg]:

2021 r. – 165 Mg, z czego:

80 Mg zastosowano do uprawy roślin nieprzeznaczonych do spożycia i pasz, 74 Mg czasowo zmagazynowano na terenie oczyszczalni do unieszkodliwienia lub odzysku po roku sprawozdawczym, a 11 Mg przeznaczono na inne cele.

## 6.2. Informacje dotyczące indywidualnych systemów oczyszczania ścieków obsługujących mieszkańców aglomeracji

Na terenie aglomeracji znajduje się 37 mieszkańców, którzy używają indywidualnych systemów oczyszczania ścieków w postaci 12 sztuk zbiorników bezodpływowych, a ilość ścieków powstających na terenie aglomeracji nieobjętych systemem kanalizacji zbiorczej, gdzie zastosowano systemy indywidualne albo planuje się zastosowanie systemów indywidualnych

## AGLOMERACJA PONIATOWA

lub innych rozwiązań zapewniających taki sam poziom ochrony środowiska jak w przypadku systemów kanalizacji zbiorczej wynosi 2,96 [m<sup>3</sup>/d].

Na terenie aglomeracji nie funkcjonują przydomowe oczyszczalnie ścieków.

### 6.3. Informacje dotyczące końcowego punktu zrzutu (w przypadku braku oczyszczalni ścieków na terenie aglomeracji)

Nie dotyczy.

### 6.4. Informacje o ilości i składzie jakościowym ścieków przemysłowych odprowadzanych przez zakłady do systemu kanalizacji zbiorczej.

Na terenie aglomeracji do największych zakładów przemysłowych odprowadzających ścieki do gminnego systemu kanalizacji należą:

- Makofrost Jarosław Makoś - skup i przetwórstwo owoców
- Stella Pack - produkcja worków na śmieci i innych produktów
- Polifolia - produkcja opakowań plastikowych
- Wentworth tech - produkcja narzędzi specjalnych typu wykrojniki i tłoczniaki obróbka mechaniczna różnego rodzaju detali
- Brass Polska -Obrabianie metali nieżelaznych

Oczyszczalnia ścieków nie dysponuje badaniami jakościowymi ścieków przemysłowych od poszczególnych dostawców. Na potrzeby wyliczenia ładunku zanieczyszczeń ze ścieków przemysłowych dostarczanych do oczyszczalni ścieków przyjęto BZT5 równe 200 mgO<sub>2</sub>/dm<sup>3</sup>. Ilość ścieków przemysłowych 80 454,793 m<sup>3</sup>/rok tj. ok. 220,4 m<sup>3</sup>/d.

RLM z przemysłu wynosi zatem: (0,2 kg/m<sup>3</sup> x 220,4m<sup>3</sup>/d)/ [0,06 (kg/Mk\*d)] ~ 735 RLM

### 6.5. Informacje o zakładach, których podłączenie do systemu kanalizacji zbiorczej jest planowane

Na terenie aglomeracji nie planuje się podłączać zakładów odprowadzających ścieki przemysłowe do systemu kanalizacji zbiorczej.

### 6.6. Uzasadnienie określonej dla aglomeracji równoważnej liczby mieszkańców.

Wyszczególnienie:	RLM
Liczba mieszkańców korzystających z istniejącej sieci kanalizacyjnej	9693
Liczba mieszkańców, planowanych do przyłączenia realizowanej sieci kanalizacyjnej	0
Liczba mieszkańców planowanych do podłączenia do projektowanej sieci kanalizacyjnej	0
Liczba osób czasowo przebywających korzystających z sieci kanalizacyjnej	379
Liczba osób czasowo przebywających, planowanych do przyłączenia do sieci kanalizacyjnej, na której wykonanie środki finansowe zostały pozyskane	0
Ilość mieszkańców mających możliwość techniczną podłączenia do sieci kanalizacji sanitarnej w poszczególnych miejscowościach, ale na dzień dzisiejszy nie korzystających z sieci kanalizacyjnej	0
Równoważna Liczba Mieszkańców wynikająca z dobowego ładunku ścieków odprowadzanych przez zakłady przemysłowe i usługowe korzystające z istniejącej sieci kanalizacyjnej	735
Równoważna Liczba Mieszkańców wynikająca z dobowego ładunku ścieków, który będzie odprowadzanych przez zakłady przemysłowe i usługowe planowane do podłączenia do sieci kanalizacyjnej	0
Liczba mieszkańców, korzystających z indywidualnych systemów oczyszczania ścieków komunalnych (przydomowe oczyszczalnie ścieków, zbiorniki bezodpływowe), określona na podstawie rejestrów prowadzonych przez gminę	37
<b>Równoważna Liczba Mieszkańców RLM (suma)</b>	<b>10 844</b>

## AGLOMERACJA PONIATOWA

**7. Planowany poziom obsługi zbiorczym systemem kanalizacji w aglomeracji**

$$\%RLM = (RLMrz : RLMa) * 100 (\%),$$

gdzie:

- RLMrz – rzeczywista równoważna liczba mieszkańców obliczona na podstawie sumy wartości RLM pochodzącej z liczby mieszkańców aglomeracji, liczby mieszkańców planowanych do podłączenia, liczby osób czasowo przebywających na terenie aglomeracji, liczby mieszkańców mających możliwość podłączenia do istniejącej sieci oraz wartości RLM pochodzącej z przemysłu występującego na obszarze aglomeracji.
- RLMa – równoważna liczba mieszkańców wynikająca z przyszłej uchwały Sejmiku Województwa wyznaczającego granice i obszar danej aglomeracji.

$$10\ 807 : 10\ 844 * 100 = 99,66\%$$

Pozostali mieszkańcy aglomeracji, którzy nie będą obsługiwani przez system kanalizacji zbiorczej, będą sukcesywnie podłączani do systemu w miarę jego rozbudowy lub korzystać będą z indywidualnych systemów oczyszczania ścieków, przy czym stopień oczyszczania tych ścieków nie będzie niższy od stopnia oczyszczenia ścieków w systemie kanalizacji zbiorczej. Ponadto Gmina podejmie skuteczne działania w celu podłączenia wszystkich posesji nie podłączonych do kanalizacji zbiorczej na terenach już wyposażonych w sieć kanalizacyjną.

**8. Informacje o strefach ochronnych ujęć wody, występujących na obszarze aglomeracji, obejmujących tereny ochrony bezpośredniej i tereny ochrony pośredniej zawierające oznaczenie aktu prawa miejscowego lub decyzje ustanawiające te strefy oraz zakazy, nakazy i ograniczenia obowiązujące na tych terenach.****8.1. Ujęcie wody Kraczewice:**

- właściciel: Przedsiębiorstwo Gospodarki Komunalnej Sp. z o.o. w Poniatowej
- lokalizacja: dz. 1/1 i 4/1, obręb Poniatowa Kolonia
- data: 07.10.2015 r.
- znak: RLŚ.6341.1.7.2012
- organ: Starosta Opolski
- termin: 16.12.2032 r.

**8.2. Ujęcie wody Poniatowa Wieś:**

- właściciel: Przedsiębiorstwo Gospodarki Komunalnej Sp. z o.o. w Poniatowej
- lokalizacja: m. Poniatowa-Wieś, 51°10'53'' N, 22°07'38'' E
- data: 01.04.2012 r.
- znak: RLŚ.6341.1.4.2011
- organ: Starosta Opolski
- termin: 31.03.2031 r.

**8.3. Ujęcie wody Poniatowa:**

- właściciel: Przedsiębiorstwo Gospodarki Komunalnej Sp. z o.o. w Poniatowej
- lokalizacja: dz. 421/3, 421/4 i 326/3, obręb Poniatowa
- data: 23.12.2015 r.
- znak: RLŚ.6341.1.4.2015
- organ: Starosta Opolski
- termin: 31.12.2025 r.

---

**AGLOMERACJA PONIATOWA**

---

- 9. Informacje o obszarach ochronnych zbiorników wód śródlądowych, występujących na obszarze aglomeracji, zawierające oznaczenie aktu prawa miejscowego ustanawiającego te obszary oraz zakazy, nakazy i ograniczenia obowiązujące na tych obszarach.**

Nie dotyczy.

- 10. Informacje o formach ochrony przyrody, występujących na obszarze aglomeracji, zawierające nazwę formy ochrony przyrody oraz wskazanie aktu prawnego uznającego określony obszar za formę ochrony przyrody.**

Na terenie aglomeracji nie ma zlokalizowanych form ochrony przyrody.



1:40000



Granice gminy



Granice aglomeracji



Oczyszczalnia ścieków



Ujęcie wody



Obszary Chronionego Krajobrazu



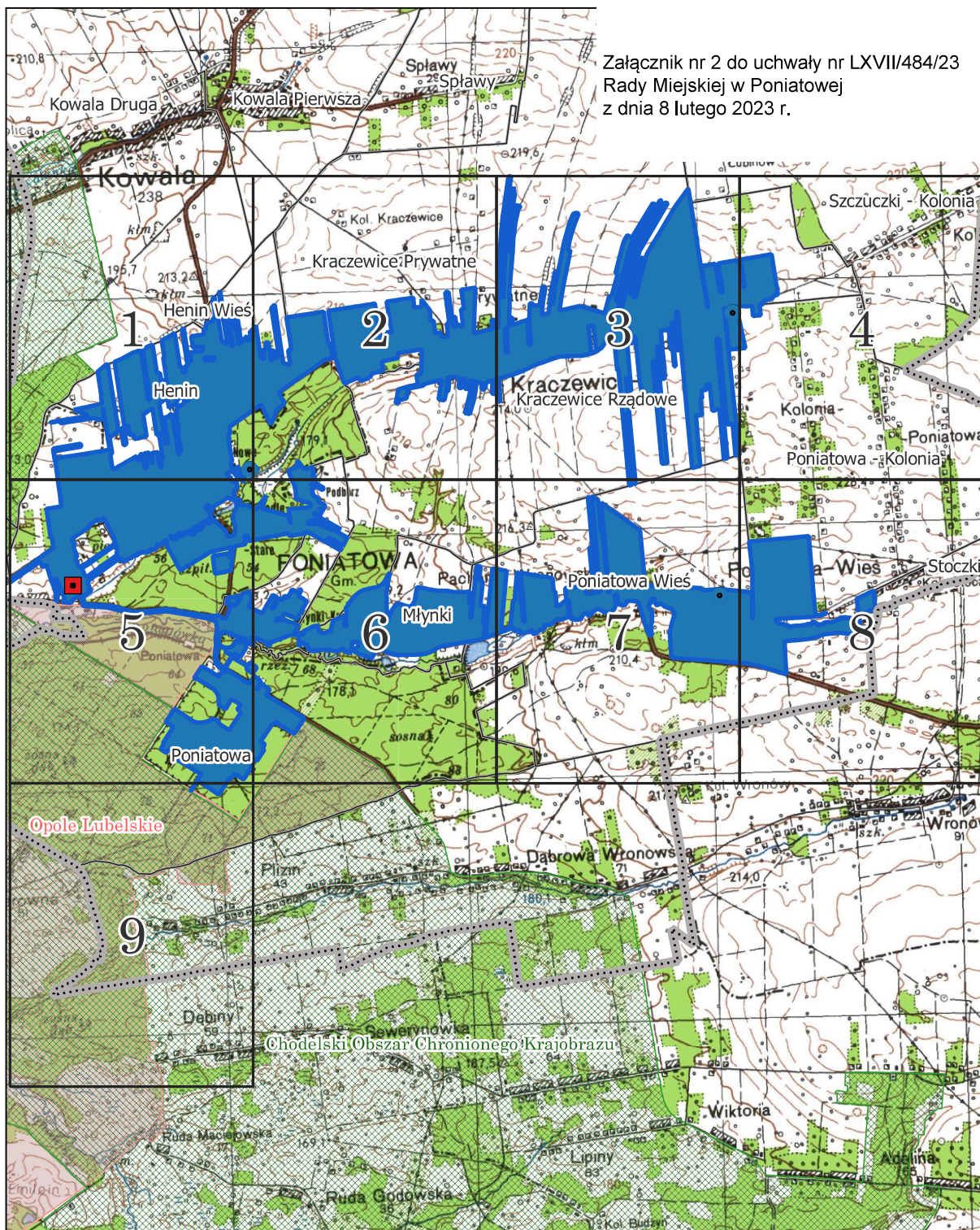
Natura 2000 Specjalne Obszary Ochrony

0 0,5 1 km



# Obszar i granice aglomeracji Poniatowa

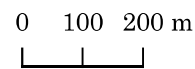
Załącznik nr 2 do uchwały nr LXVII/484/23  
Rady Miejskiej w Poniatowej  
z dnia 8 lutego 2023 r.



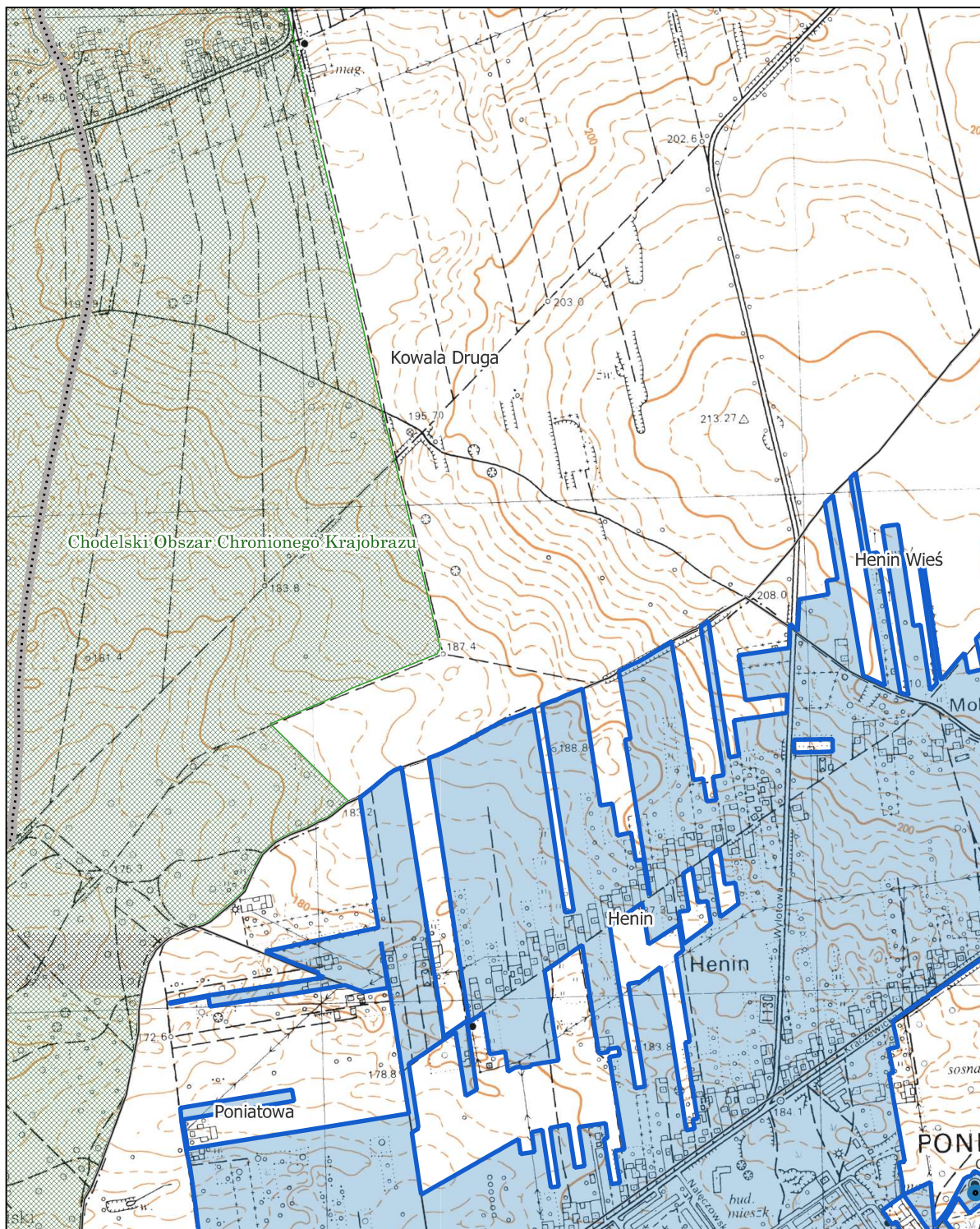


# Obszar i granice aglomeracji Poniatowa

Arkusz 1



- Granice gminy
- Granice aglomeracji
- Oczyszczalnia ścieków
- Ujęcie wody
- Obszary Chronionego Krajobrazu
- Natura 2000 Specjalne Obszary Ochrony





# Obszar i granice aglomeracji Poniatowa

Arkusz 2

0 100 200 m



Granice gminy



Granice aglomeracji



Oczyszczalnia ścieków



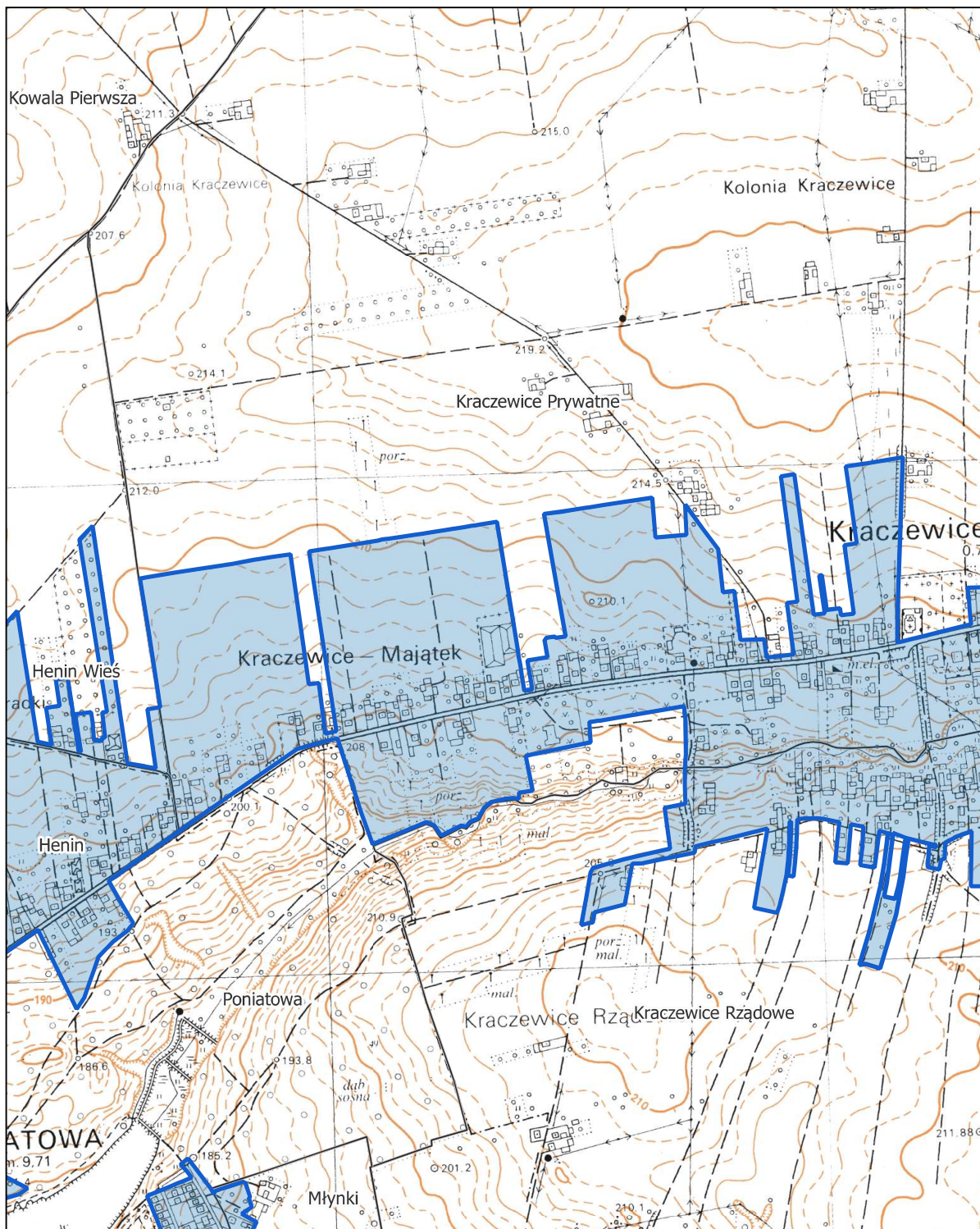
Ujęcie wody



Obszary Chronionego Krajobrazu



Natura 2000 Specjalne Obszary Ochrony



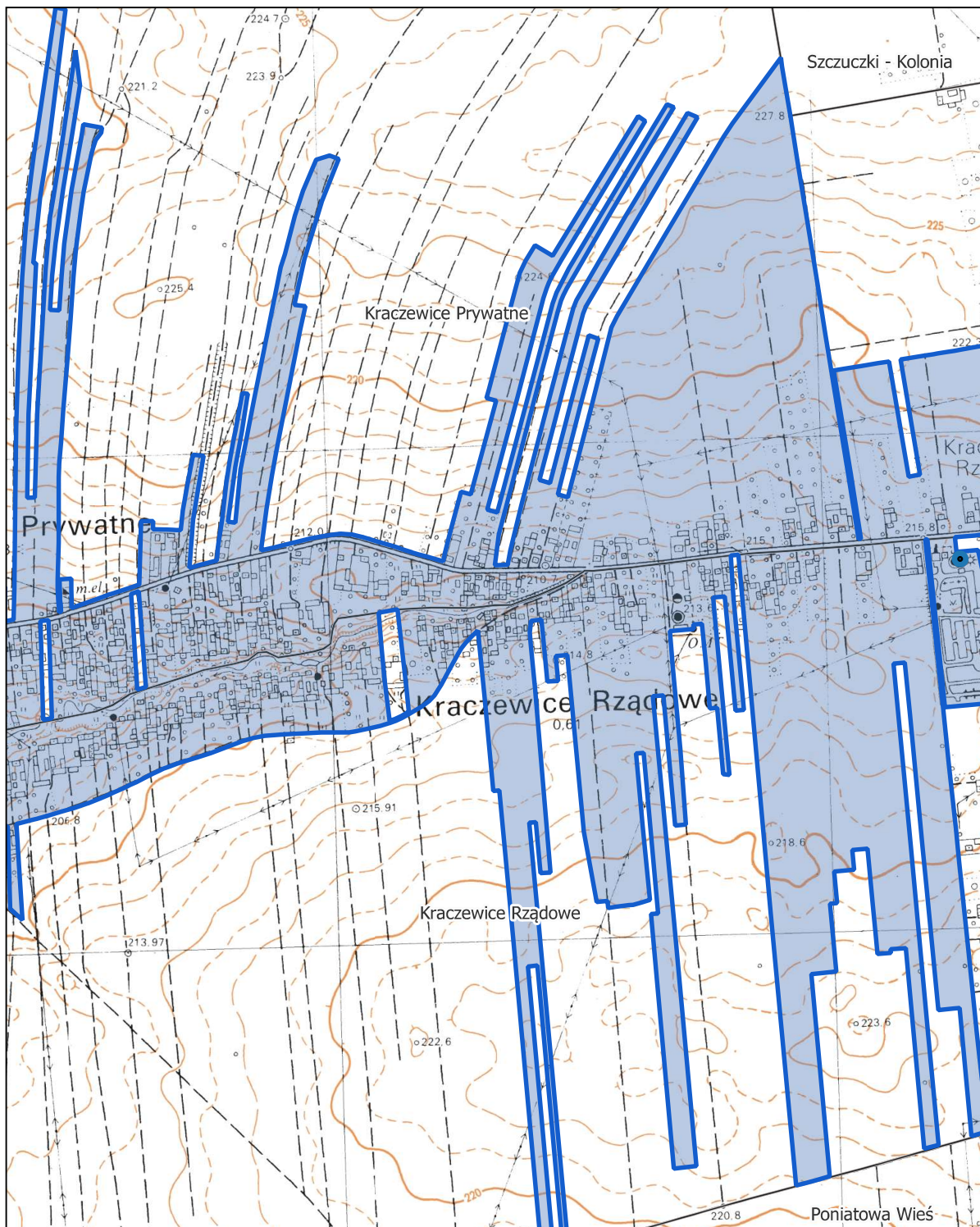


# Obszar i granice aglomeracji Poniatowa

Arkusz 3

0 100 200 m

- Granice gminy
- Granice aglomeracji
- Oczyszczalnia ścieków
- Ujęcie wody
- Obszary Chronionego Krajobrazu
- Natura 2000 Specjalne Obszary Ochrony





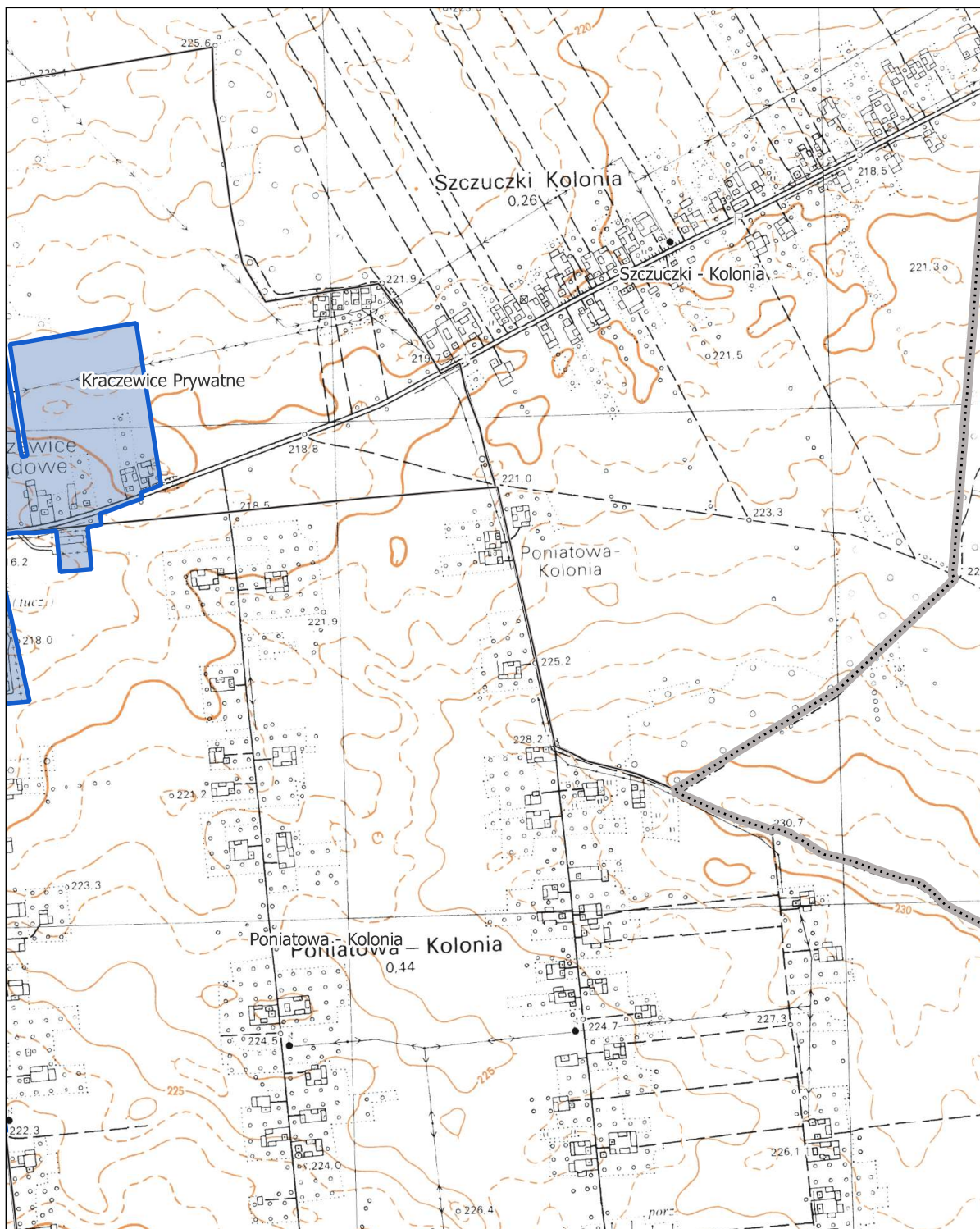
# Obszar i granice aglomeracji Poniatowa

Arkusz 4

0 100 200 m

- Granice gminy
- Granice aglomeracji
- Oczyszczalnia ścieków

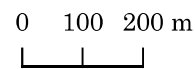
- Ujęcie wody
- Obszary Chronionego Krajobrazu
- Natura 2000 Specjalne Obszary Ochrony



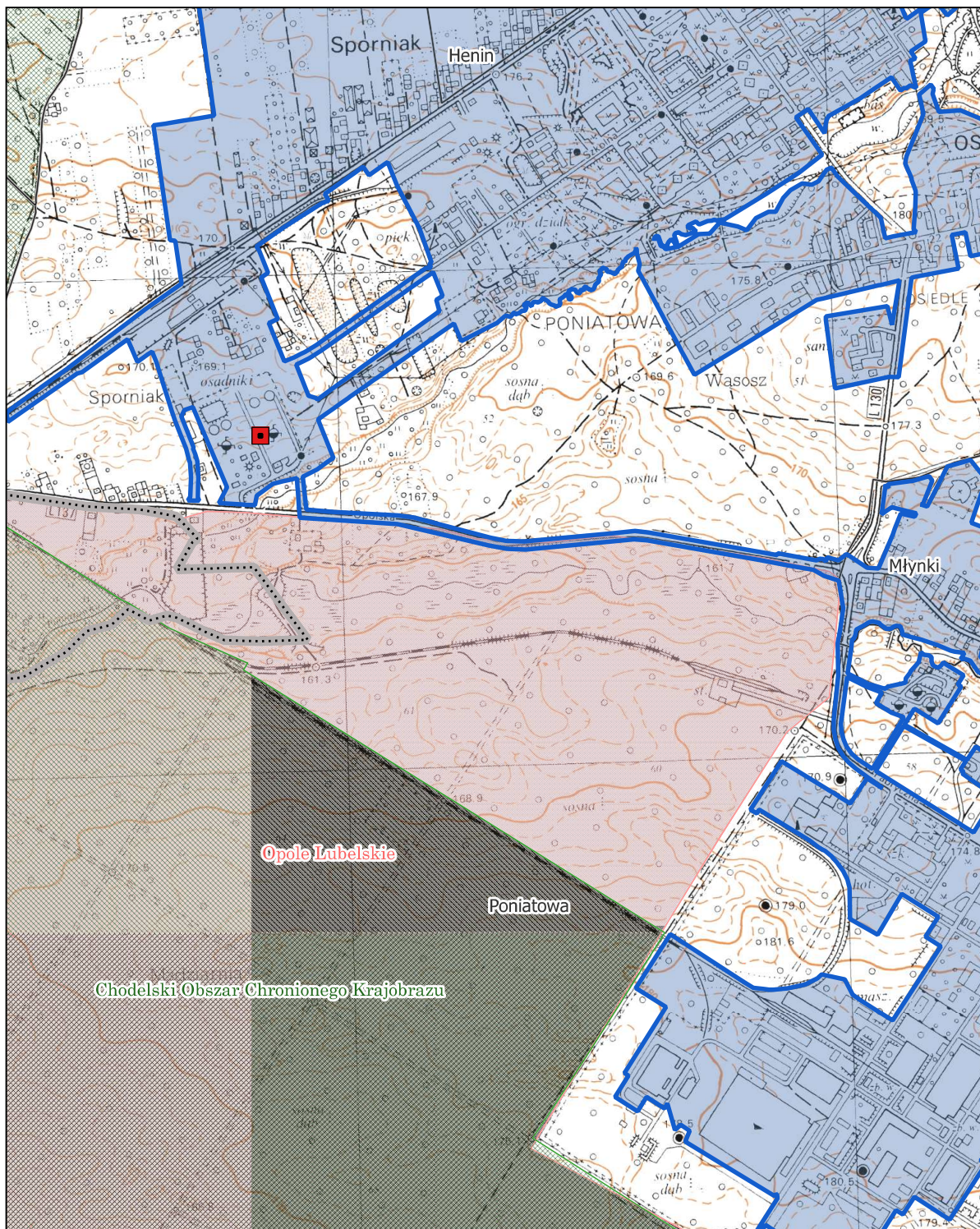


# Obszar i granice aglomeracji Poniatowa

Arkusz 5



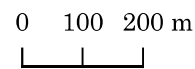
- Granice gminy
- Granice aglomeracji
- Oczyszczalnia ścieków
- Ujęcie wody
- Obszary Chronionego Krajobrazu
- Natura 2000 Specjalne Obszary Ochrony





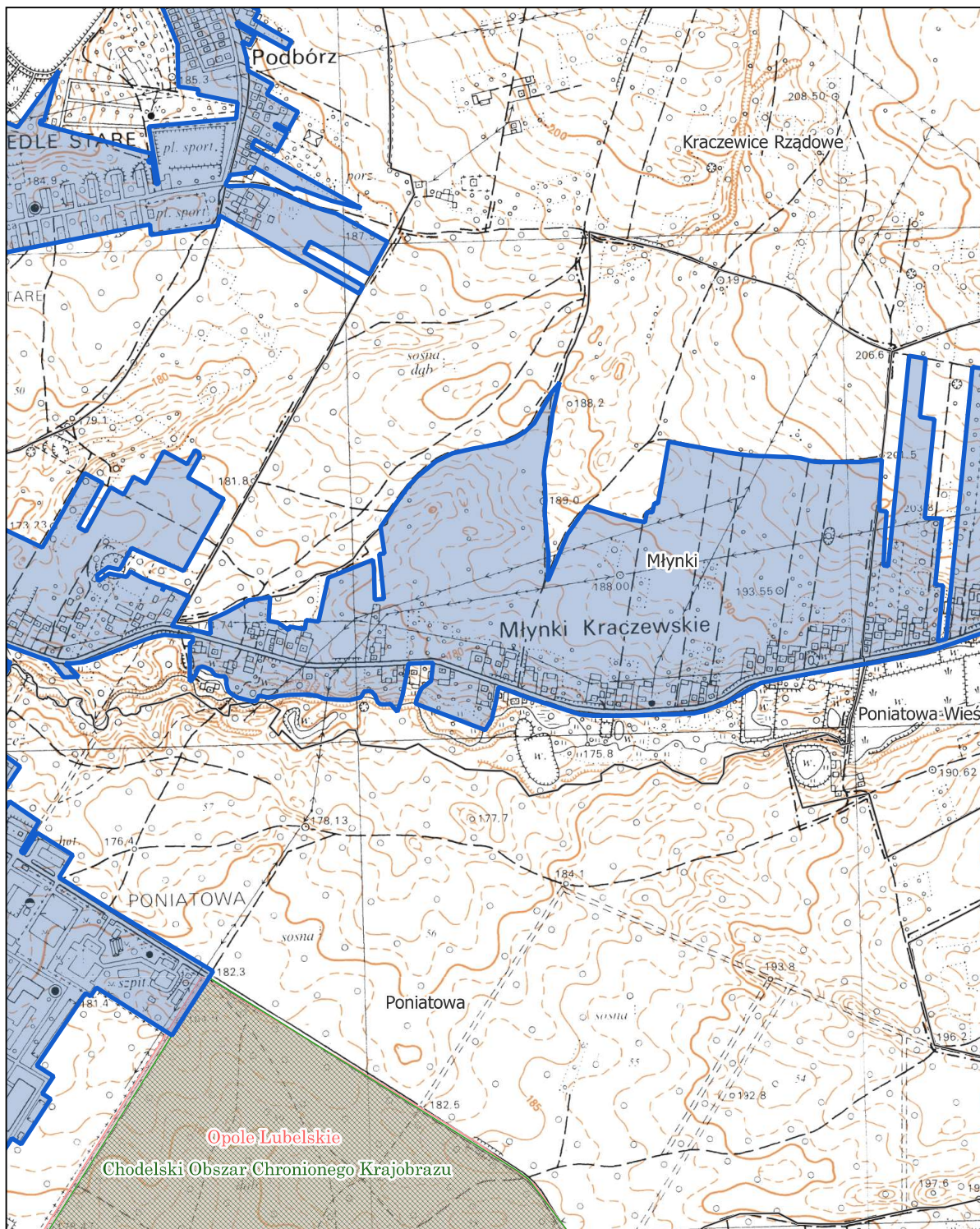
# Obszar i granice aglomeracji Poniatowa

Arkusz 6



- Granice gminy
- Granice aglomeracji
- Oczyszczalnia ścieków

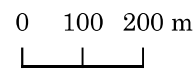
- Ujęcie wody
- Obszary Chronionego Krajobrazu
- Natura 2000 Specjalne Obszary Ochrony



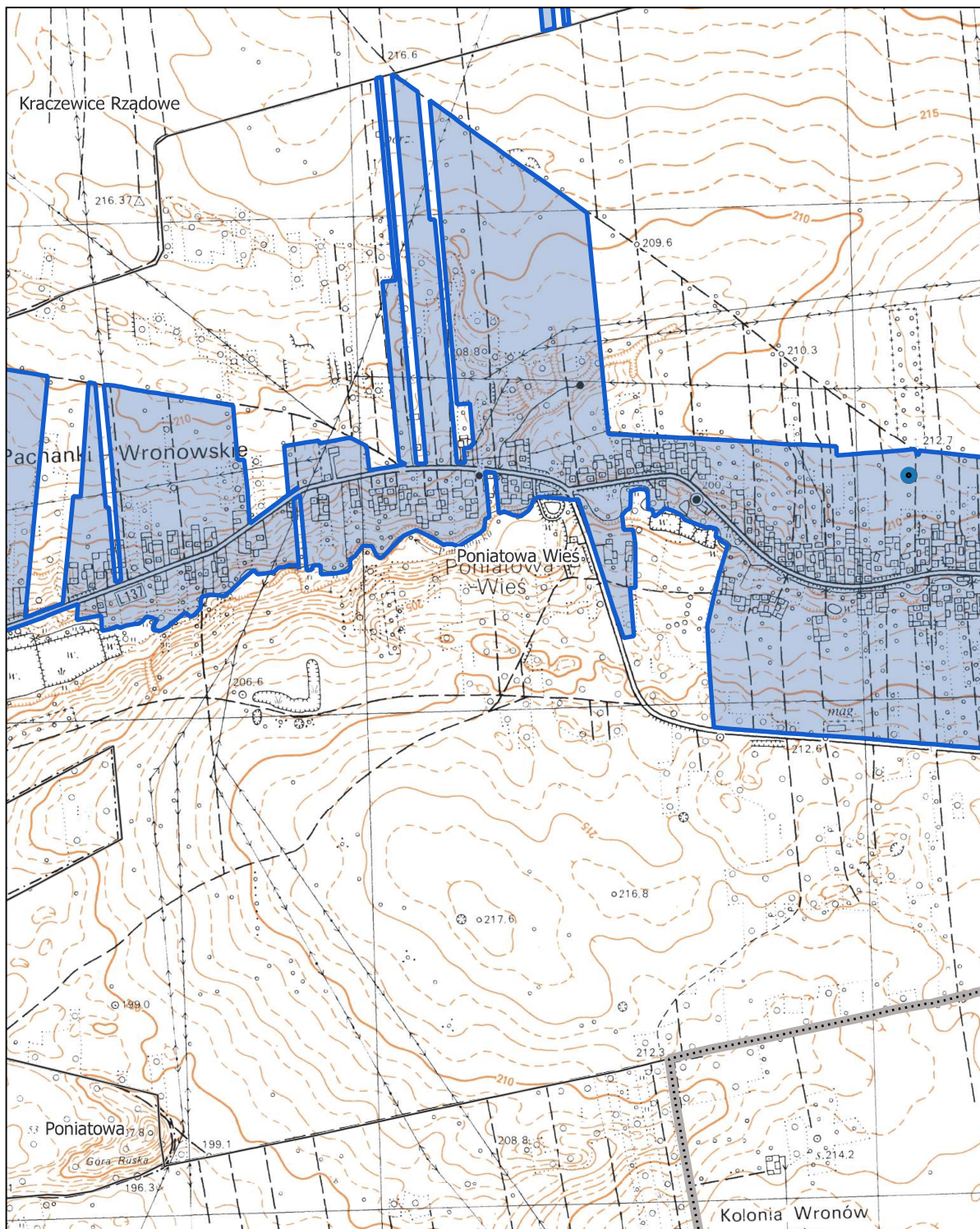


# Obszar i granice aglomeracji Poniatowa

Arkusz 7



- Granice gminy
- Granice aglomeracji
- Oczyszczalnia ścieków
- Ujęcie wody
- Obszary Chronionego Krajobrazu
- Natura 2000 Specjalne Obszary Ochrony





# Obszar i granice aglomeracji Poniatowa

Arkusz 8

0 100 200 m



Granice gminy



Granice aglomeracji



Oczyszczalnia ścieków



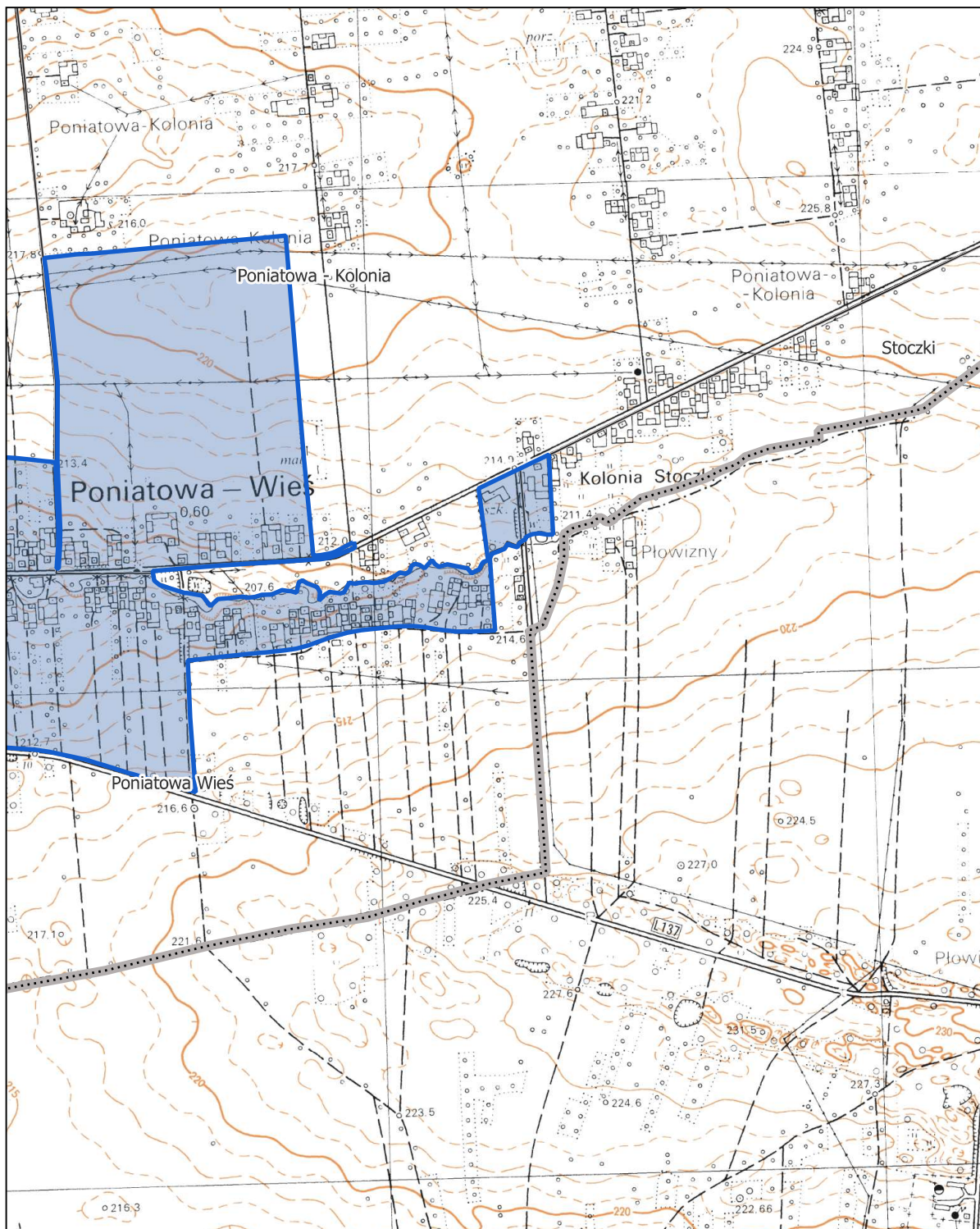
Ujęcie wody



Obszary Chronionego Krajobrazu



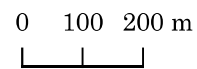
Natura 2000 Specjalne Obszary Ochrony





# Obszar i granice aglomeracji Poniatowa

Arkusz 9



- Granice gminy
- Granice aglomeracji
- Oczyszczalnia ścieków

- Ujęcie wody
- Obszary Chronionego Krajobrazu
- Natura 2000 Specjalne Obszary Ochrony

