



DZIENNIK URZĘDOWY

WOJEWÓDZTWA LUBELSKIEGO

Lublin, dnia 8 marca 2024 r.

Poz. 1612

UCHWAŁA NR LIX/513/2024 RADY GMINY TOMASZÓW LUBELSKI

z dnia 23 lutego 2024 r.

w sprawie wyznaczenia obszaru zdegradowanego i obszaru rewitalizacji na terenie Gminy Tomaszów Lubelski.

Na podstawie art. 18 ust. 2 pkt 15 ustawy z dnia 8 marca 1990 r. o samorządzie gminnym (t.j. Dz. U. z 2023 r. poz. 40 z późn. zm.) oraz art. 8 ust. 1 i art. 11 ustawy z dnia 9 października 2015 r. o rewitalizacji (t.j. Dz. U. z 2021 r. poz. 485, z 2023 r. poz. 28, 1688) uchwała się, co następuje:

§ 1. Wyznacza się obszar zdegradowany na terenie Gminy Tomaszów Lubelski, którego granice przedstawia mapa stanowiąca Załącznik Nr 1 do niniejszej uchwały.

§ 2. Wyznacza się obszar rewitalizacji na terenie Gminy Tomaszów Lubelski, którego granice przedstawia mapa stanowiąca Załącznik Nr 2 do niniejszej uchwały.

§ 3. Obszary, o których mowa w § 1 i § 2 zostały wyznaczone na podstawie diagnozy, która potwierdza spełnienie przez te obszary przesłanek ich wyznaczenia.

§ 4. Ustanawia się na rzecz Gminy Tomaszów Lubelski prawo pierwokupu wszystkich nieruchomości położonych na obszarze rewitalizacji.

§ 5. Wyznaczenie uchwały powierza się Wójtowi Gminy Tomaszów Lubelski.

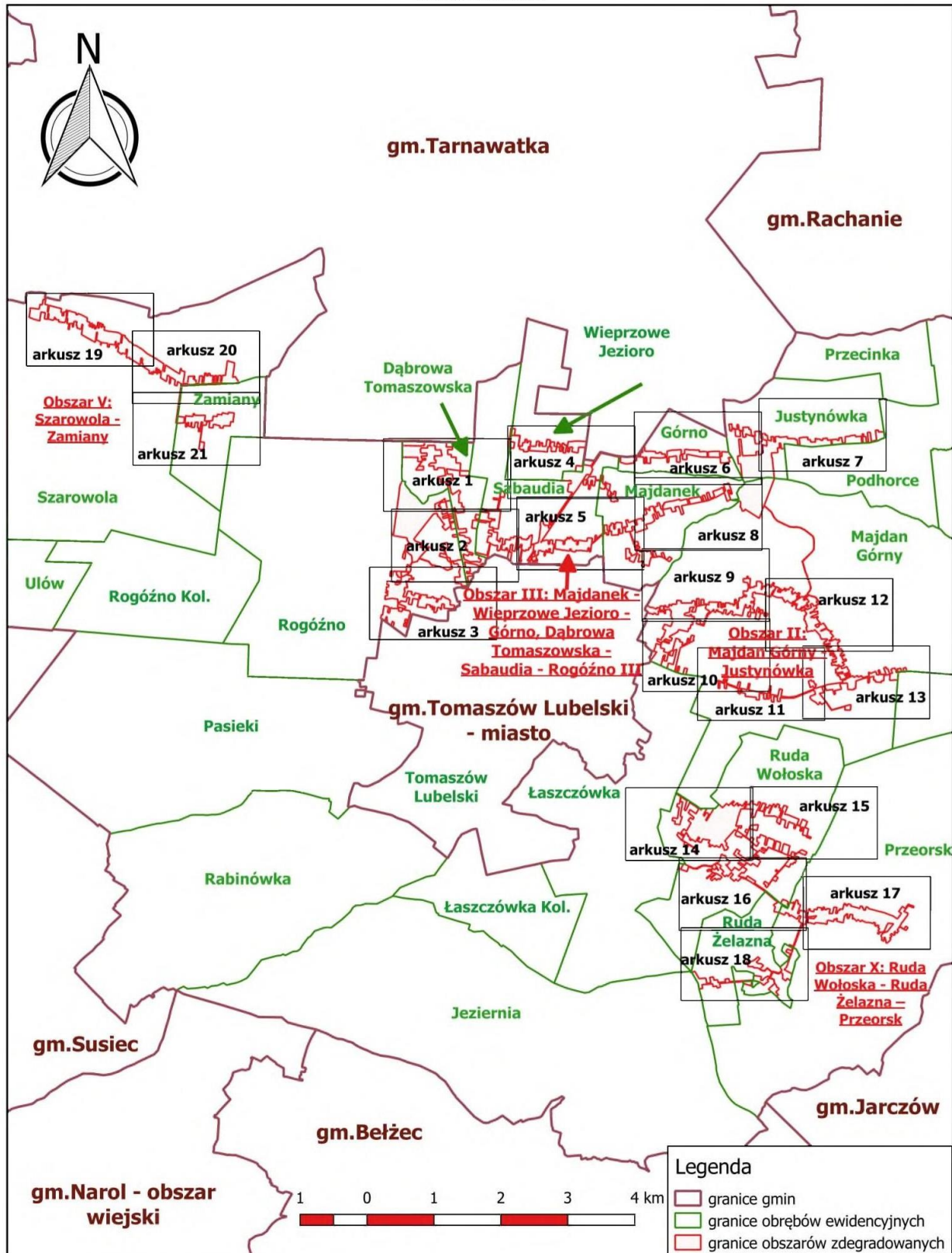
§ 6. Uchwała wchodzi w życie po upływie 14 dni od dnia ogłoszenia w Dzienniku Urzędowym Województwa Lubelskiego.

Przewodniczący Rady Gminy

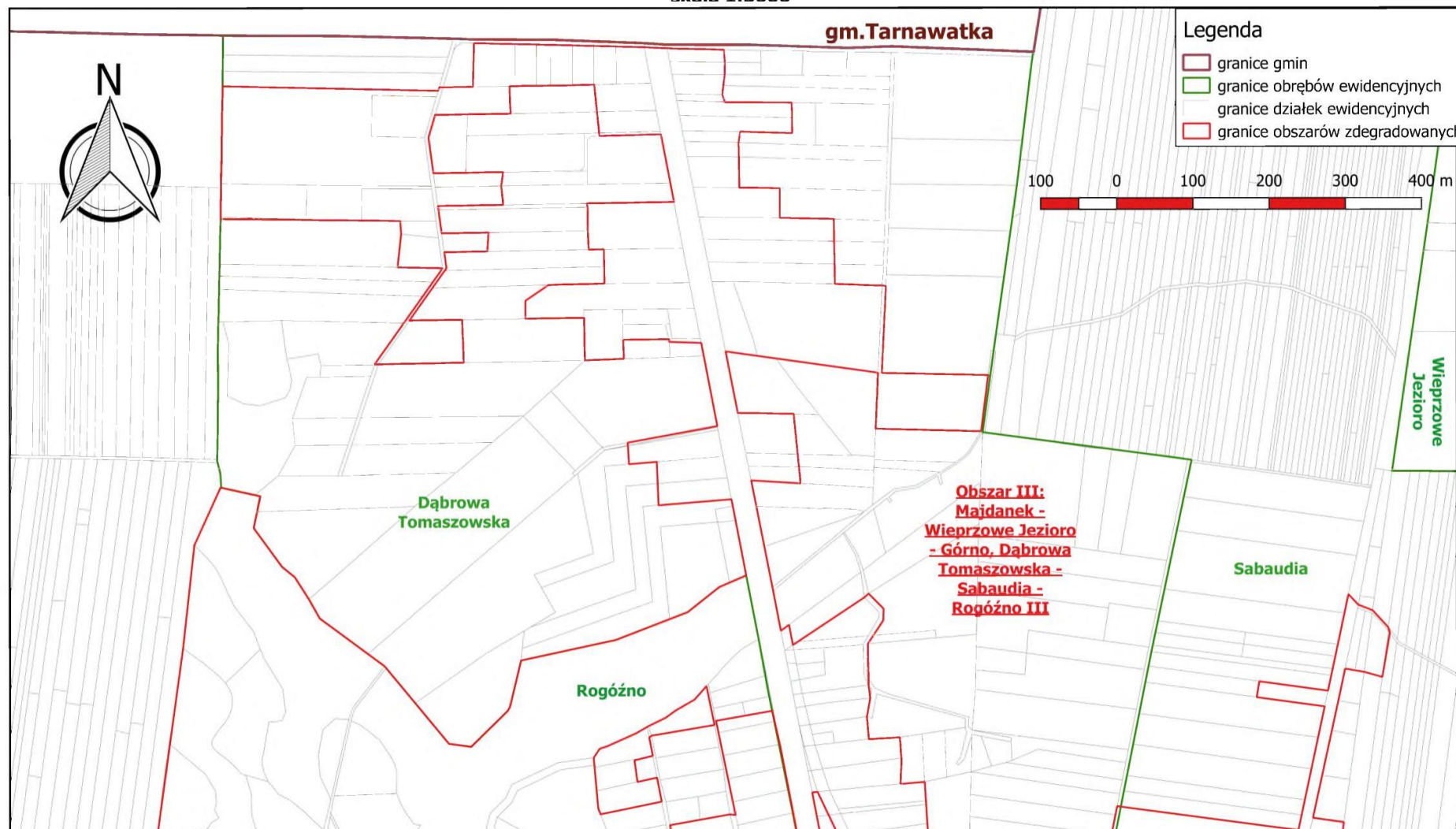
Piotr Babiaryz

Załącznik Nr 1 do Uchwały NR LIX/513/2024
RADY GMINY TOMASZÓW LUBELSKI
z dnia 23 lutego 2024 r.

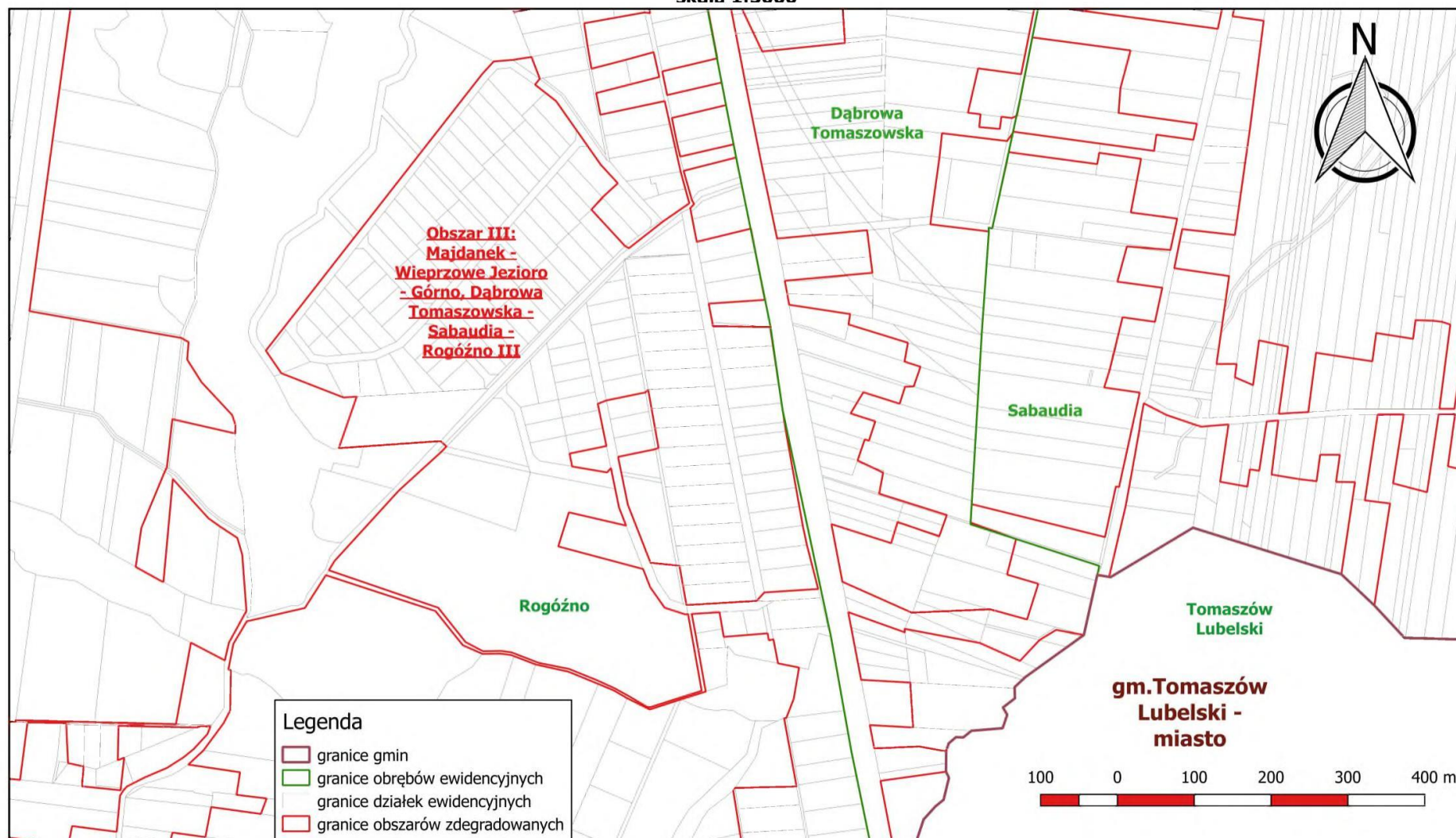
Zdegradowane jednostki urbanistyczne na terenie Gminy Tomaszów Lubelski (mapa przeglądowa z podziałem na arkusze) skala 1:55000



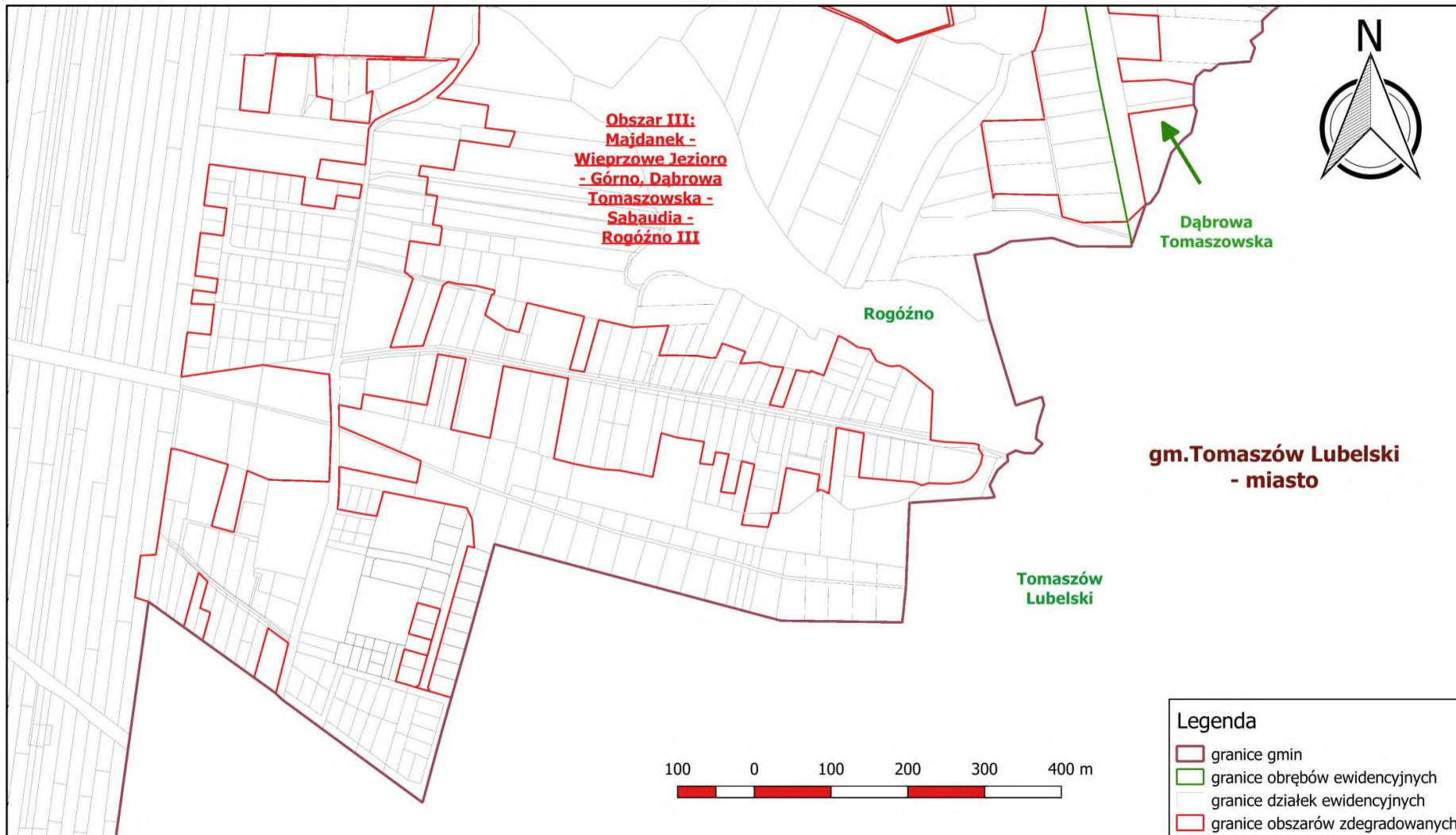
Zdegradowane jednostki urbanistyczne na terenie Gminy Tomaszów Lubelski
arkusz 1
skala 1:5000



Zdegradowane jednostki urbanistyczne na terenie Gminy Tomaszów Lubelski
arkusz 2
skala 1:5000

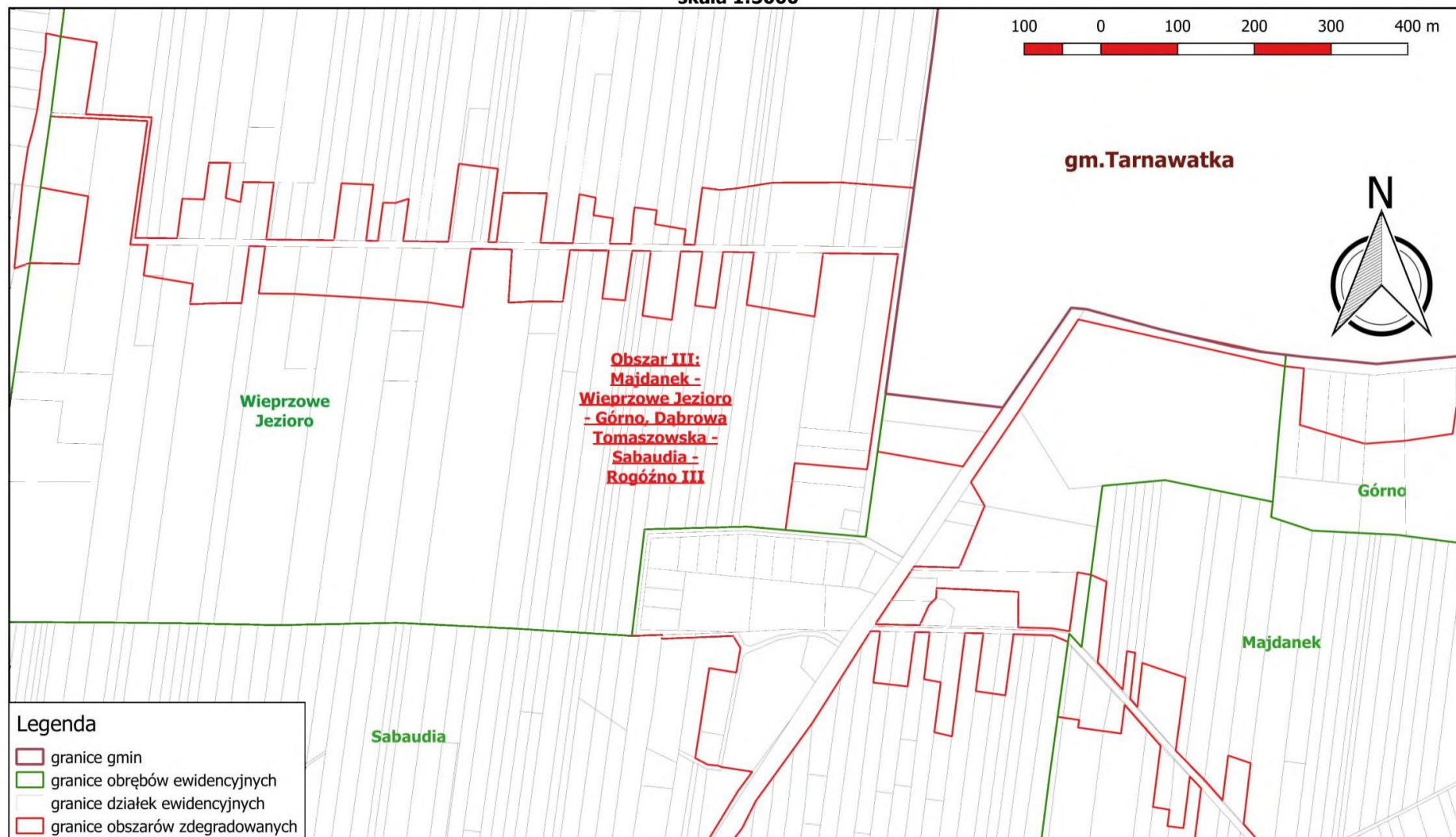


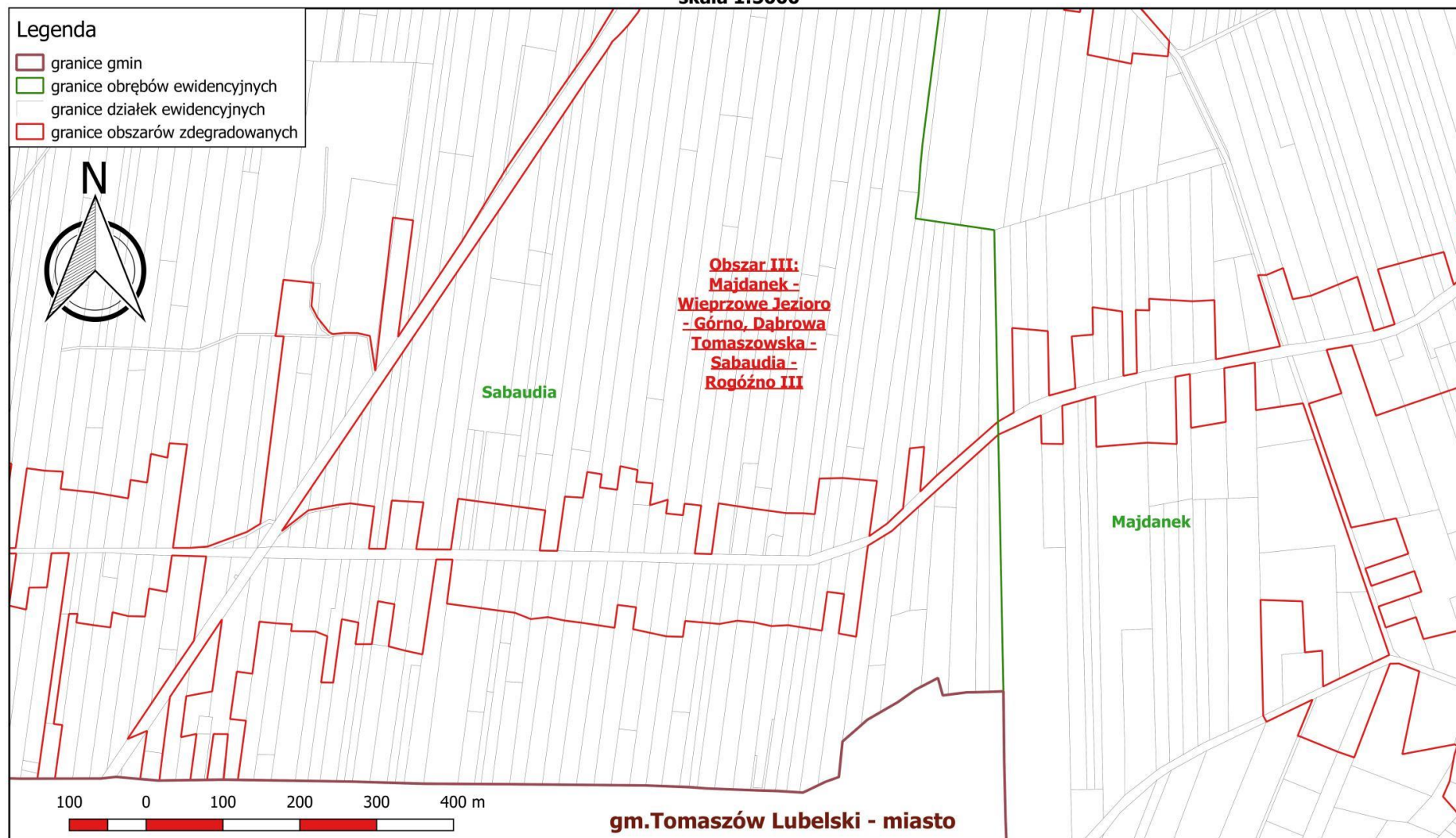
Zdegradowane jednostki urbanistyczne na terenie Gminy Tomaszów Lubelski
arkusz 3
skala 1:5000



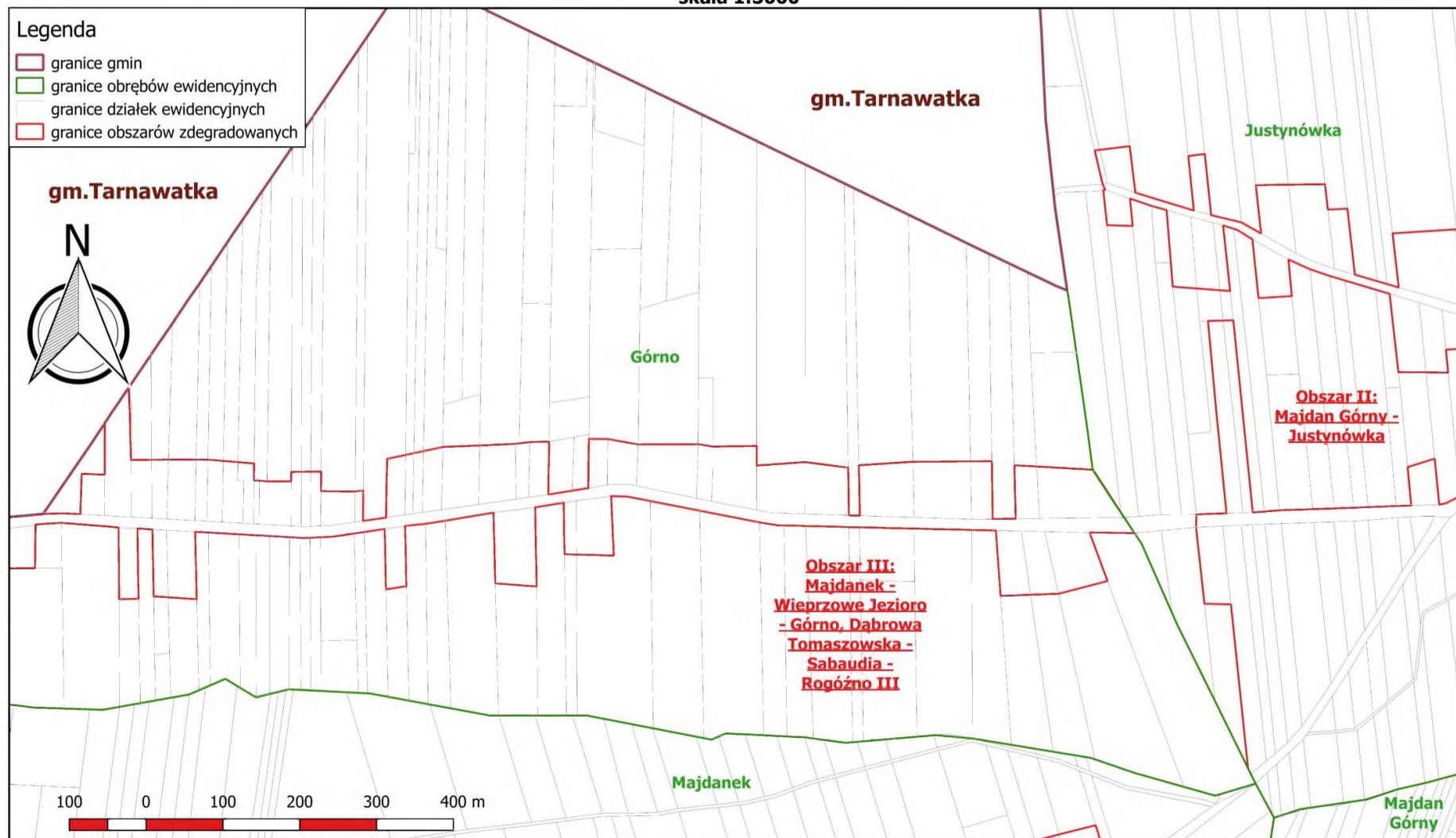
Zdegradowane jednostki urbanistyczne na terenie Gminy Tomaszów Lubelski

arkusz 4
skala 1:5000

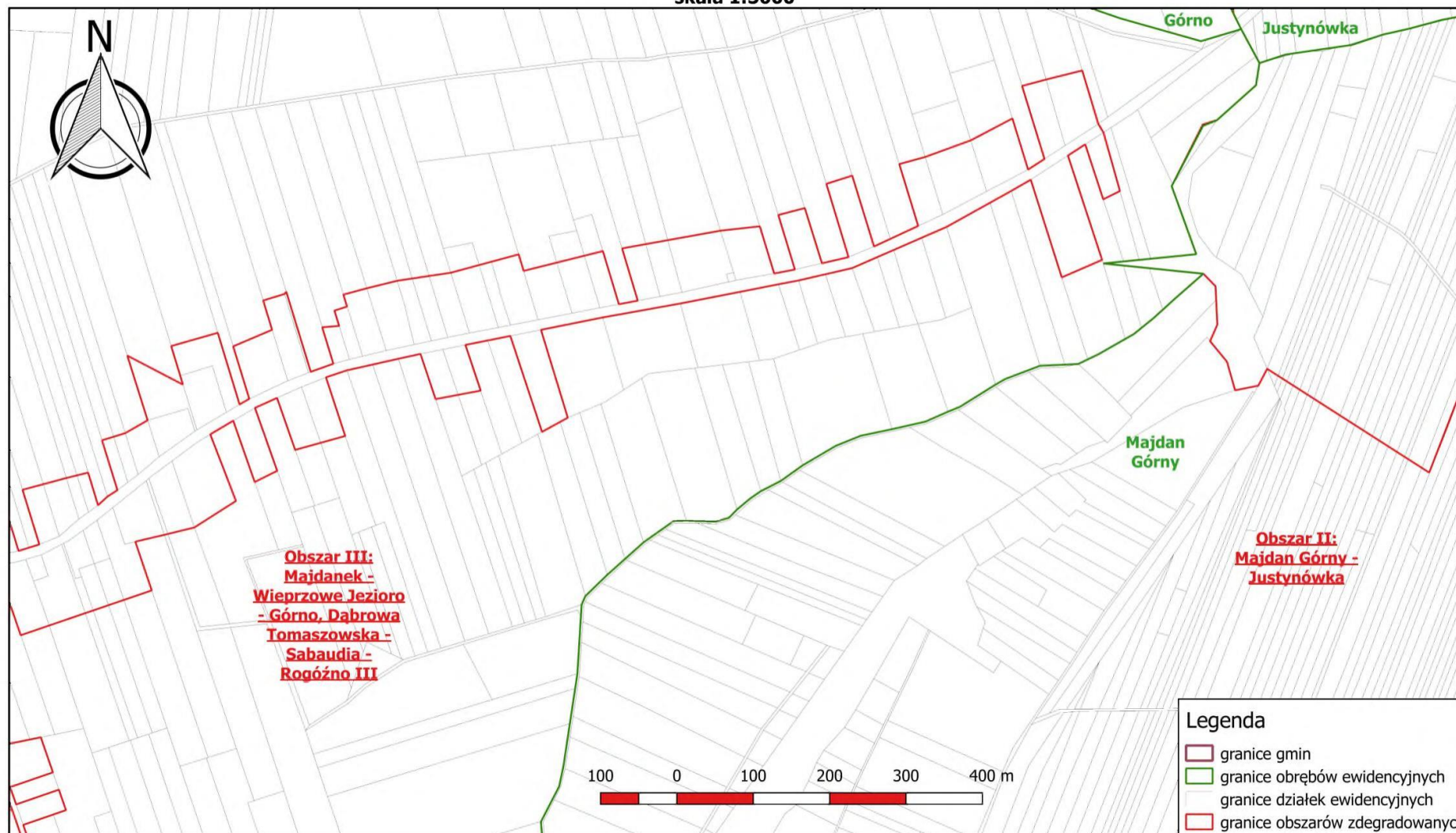


Zdegradowane jednostki urbanistyczne na terenie Gminy Tomaszów Lubelskiarkusz 5
skala 1:5000

Zdegradowane jednostki urbanistyczne na terenie Gminy Tomaszów Lubelski
arkusz 6
skala 1:5000

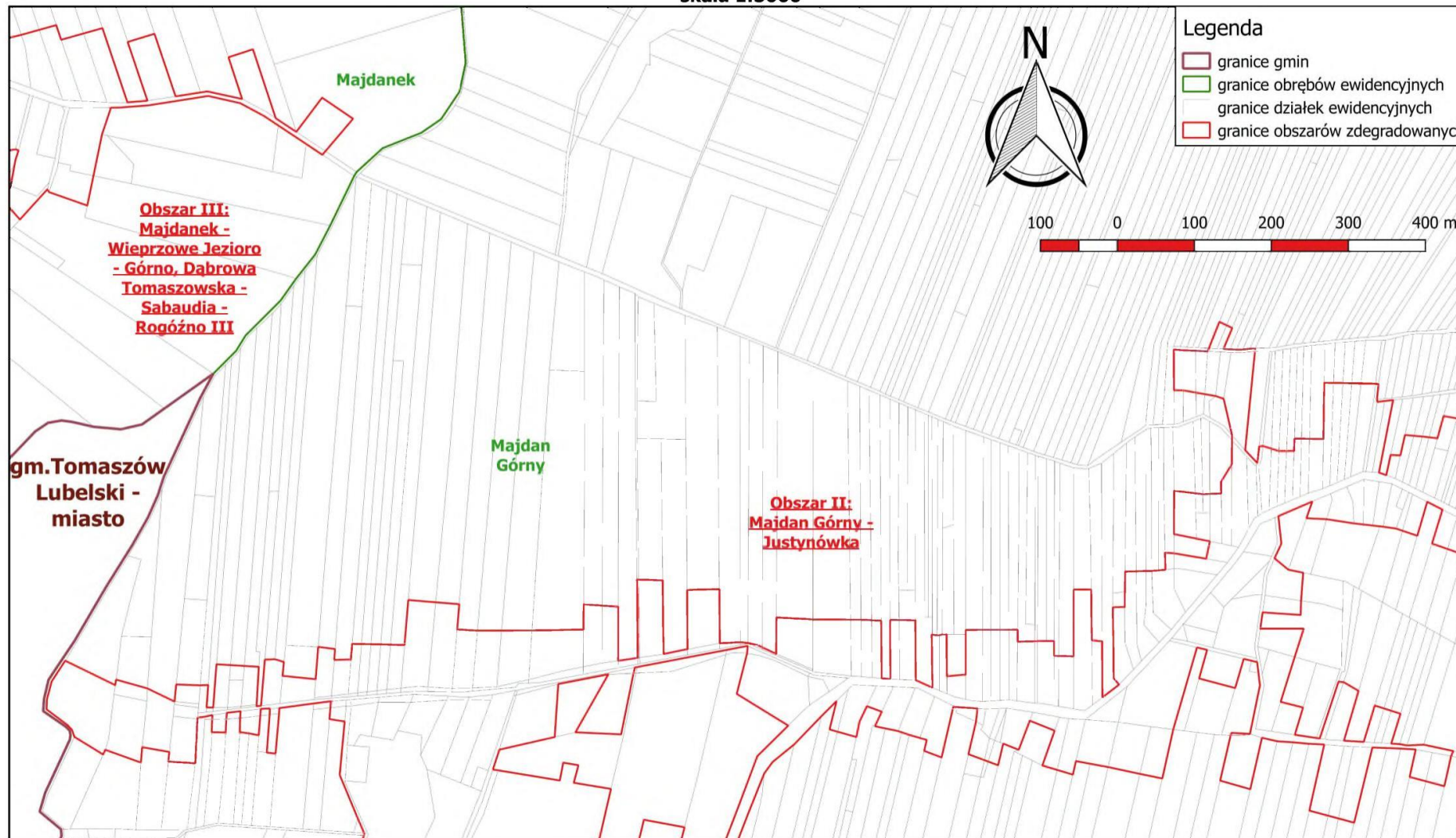


Zdegradowane jednostki urbanistyczne na terenie Gminy Tomaszów Lubelskiarkusz 7
skala 1:5000

Zdegradowane jednostki urbanistyczne na terenie Gminy Tomaszów Lubelskiarkusz 8
skala 1:5000

Zdegradowane jednostki urbanistyczne na terenie Gminy Tomaszów Lubelski

arkusz 9
skala 1:5000



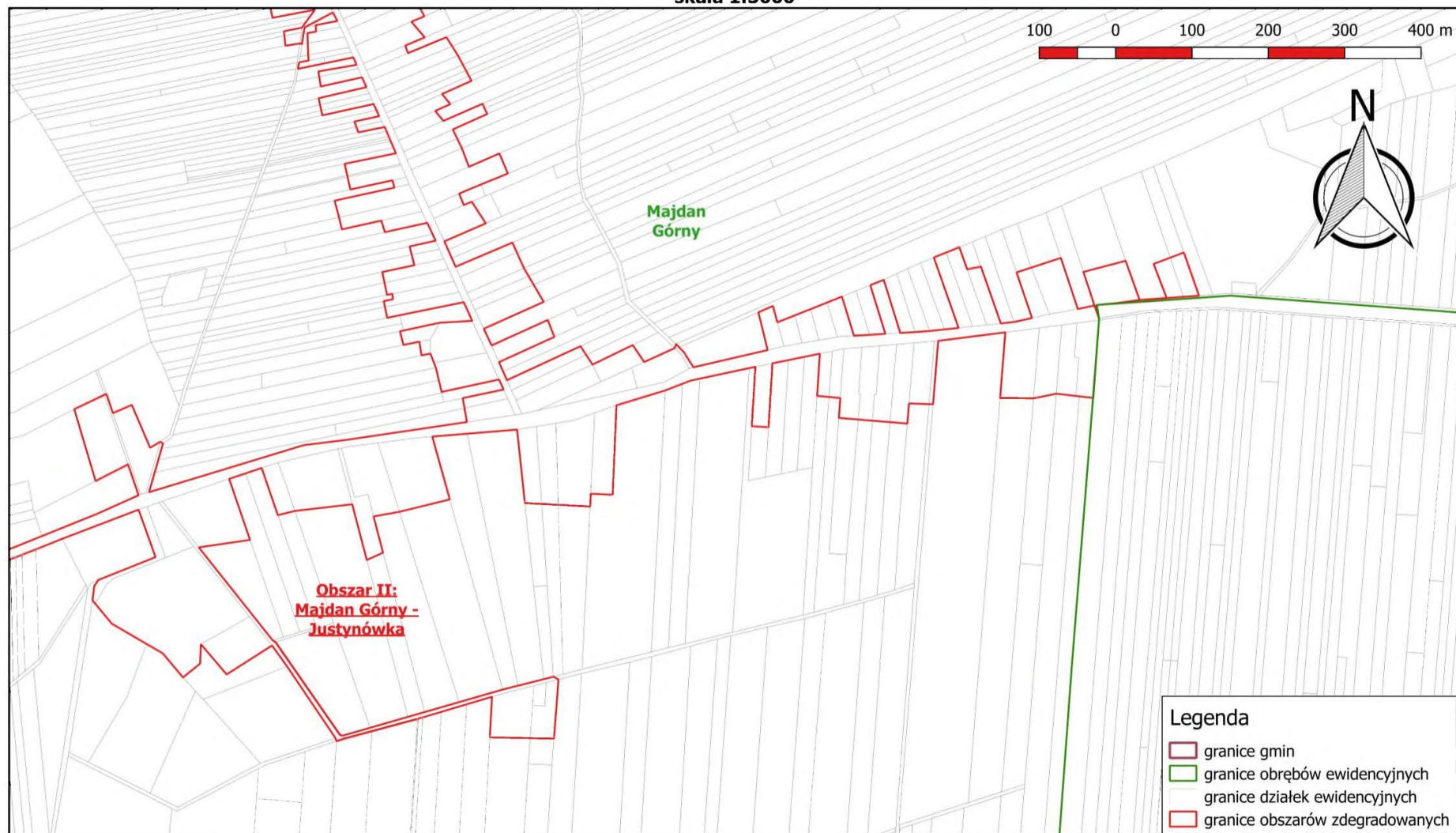
Zdegradowane jednostki urbanistyczne na terenie Gminy Tomaszów Lubelskiarkusz 10
skala 1:5000

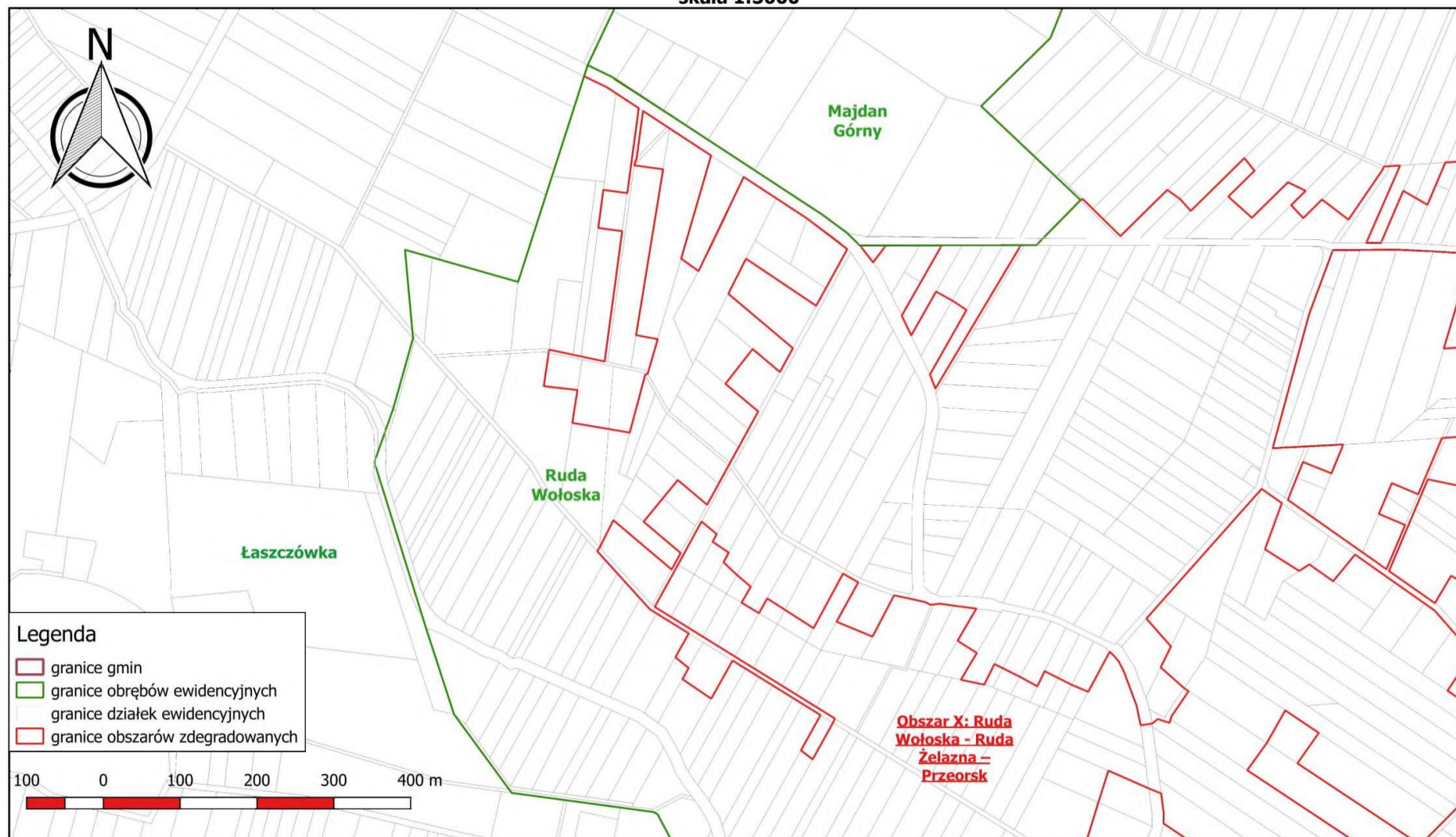
Zdegradowane jednostki urbanistycznej na terenie Gminy Tomaszów Lubelskiarkusz 11
skala 1:5000

Zdegradowane jednostki urbanistyczne na terenie Gminy Tomaszów Lubelski
arkusz 12
skala 1:5000

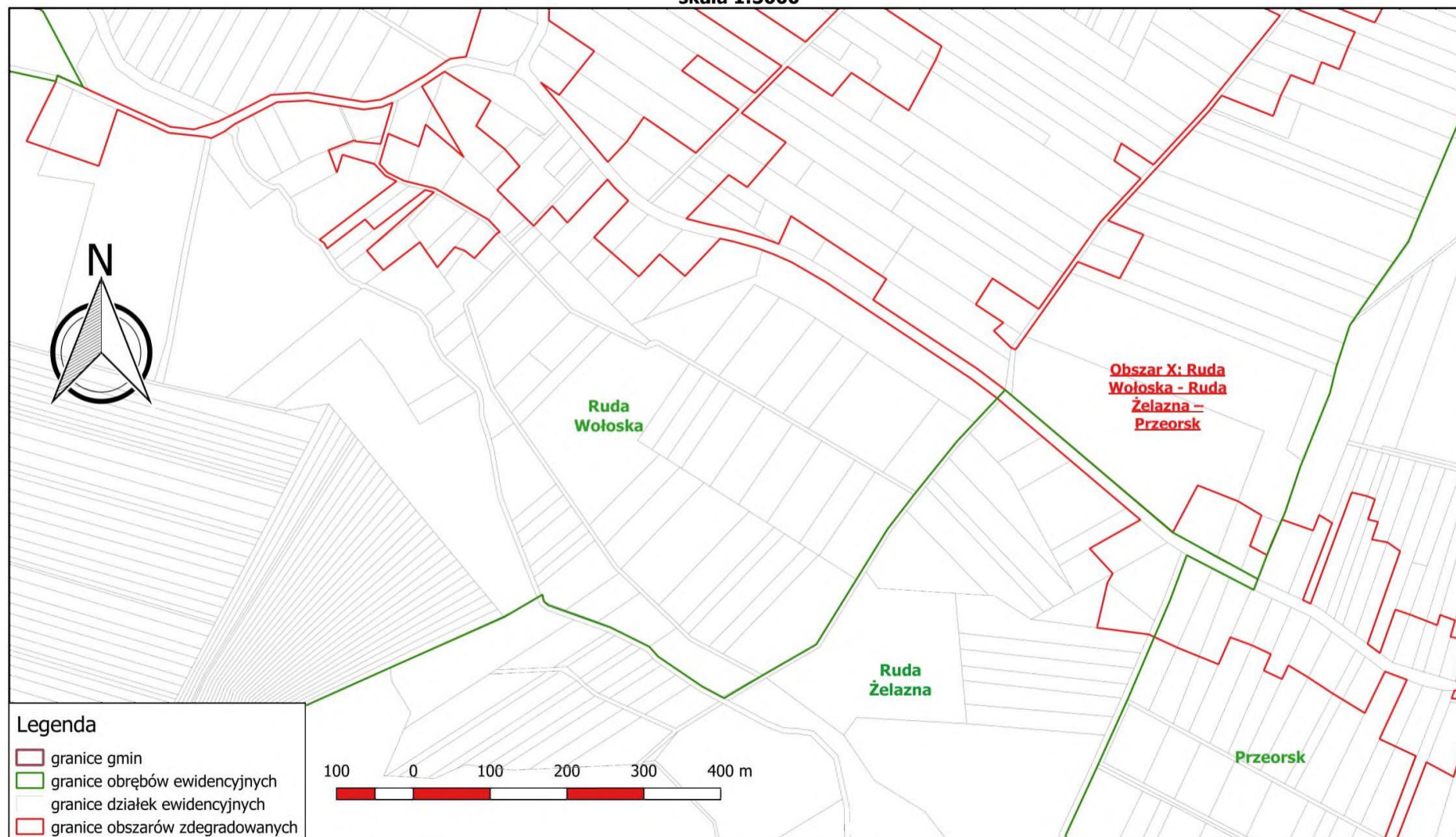


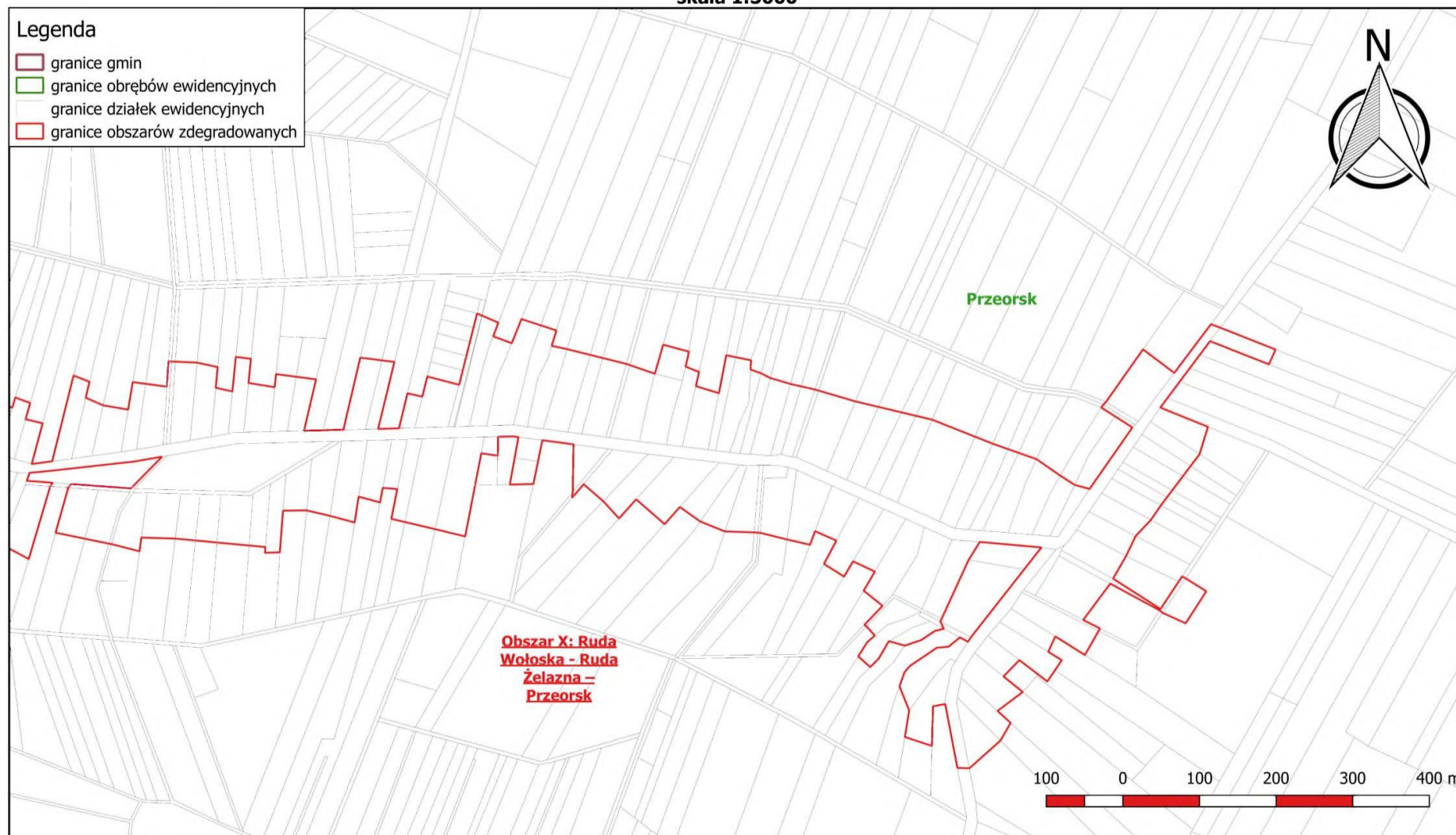
Zdegradowane jednostki urbanistyczne na terenie Gminy Tomaszów Lubelski
arkusz 13
skala 1:5000

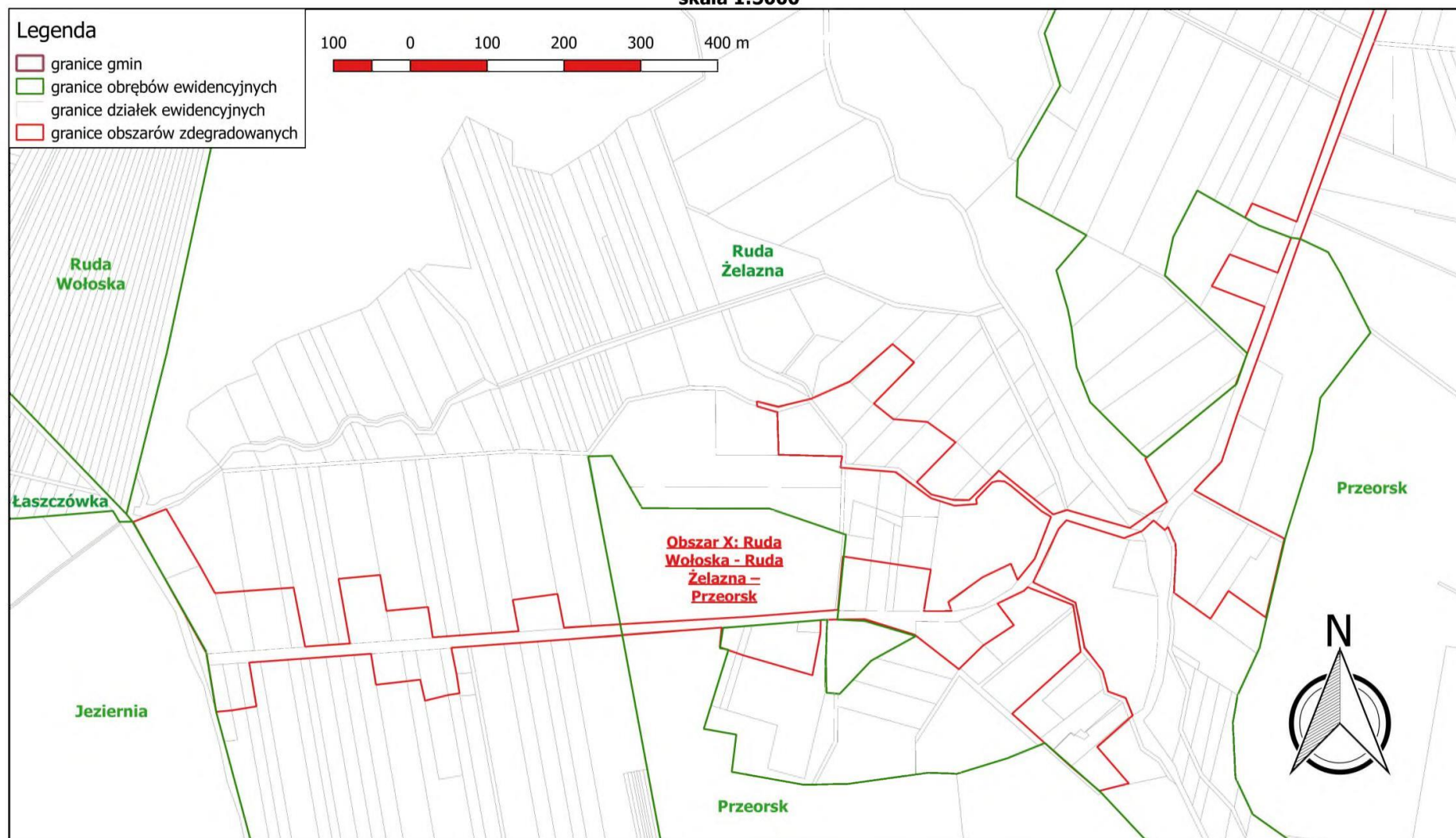


Zdegradowane jednostki urbanistyczne na terenie Gminy Tomaszów Lubelskiarkusz 14
skala 1:5000

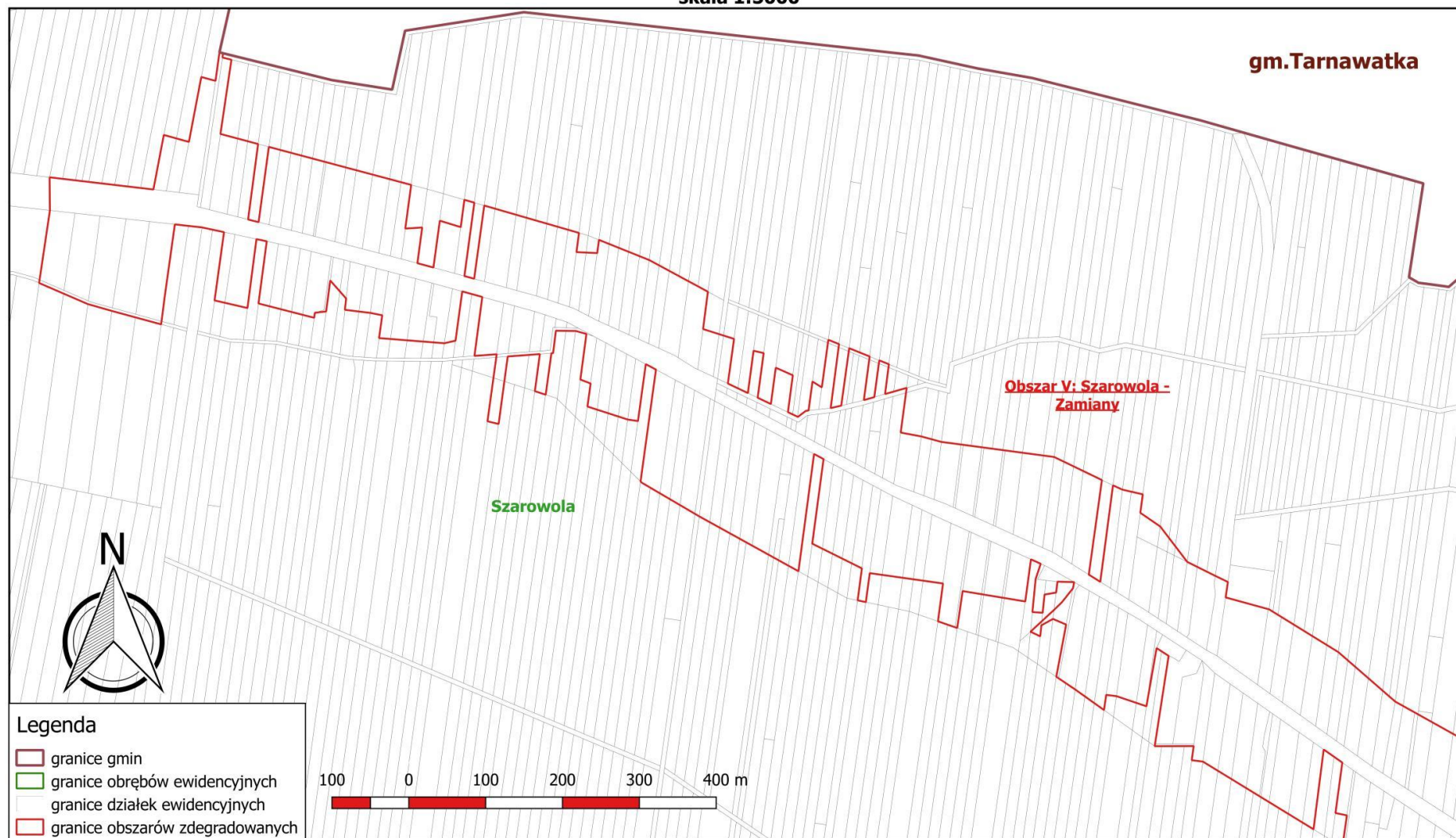
Zdegradowane jednostki urbanistyczne na terenie Gminy Tomaszów Lubelskiarkusz 15
skala 1:5000

Zdegradowane jednostki urbanistyczne na terenie Gminy Tomaszów Lubelskiarkusz 16
skala 1:5000

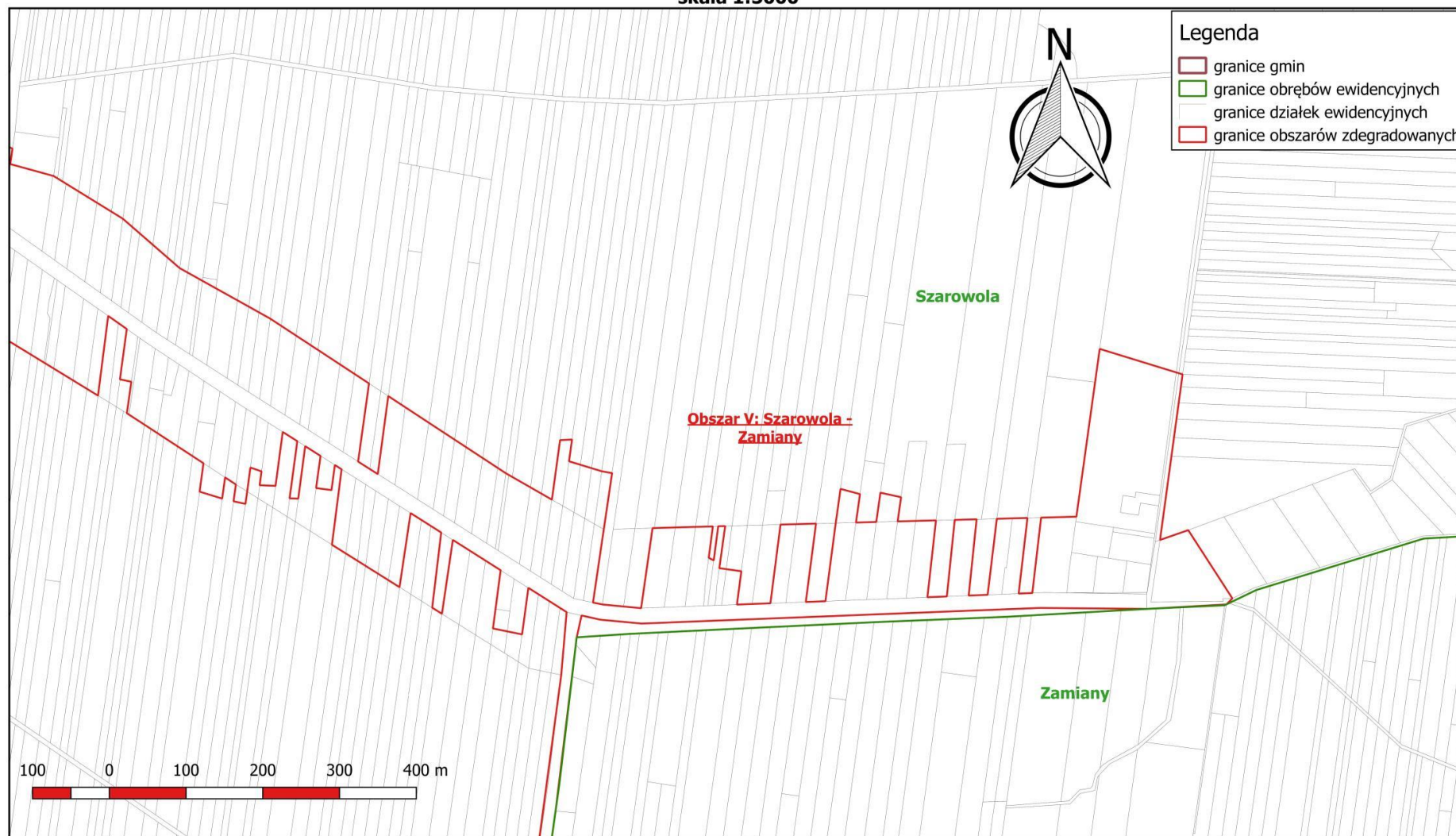
Zdegradowane jednostki urbanistyczne na terenie Gminy Tomaszów Lubelskiarkusz 17
skala 1:5000

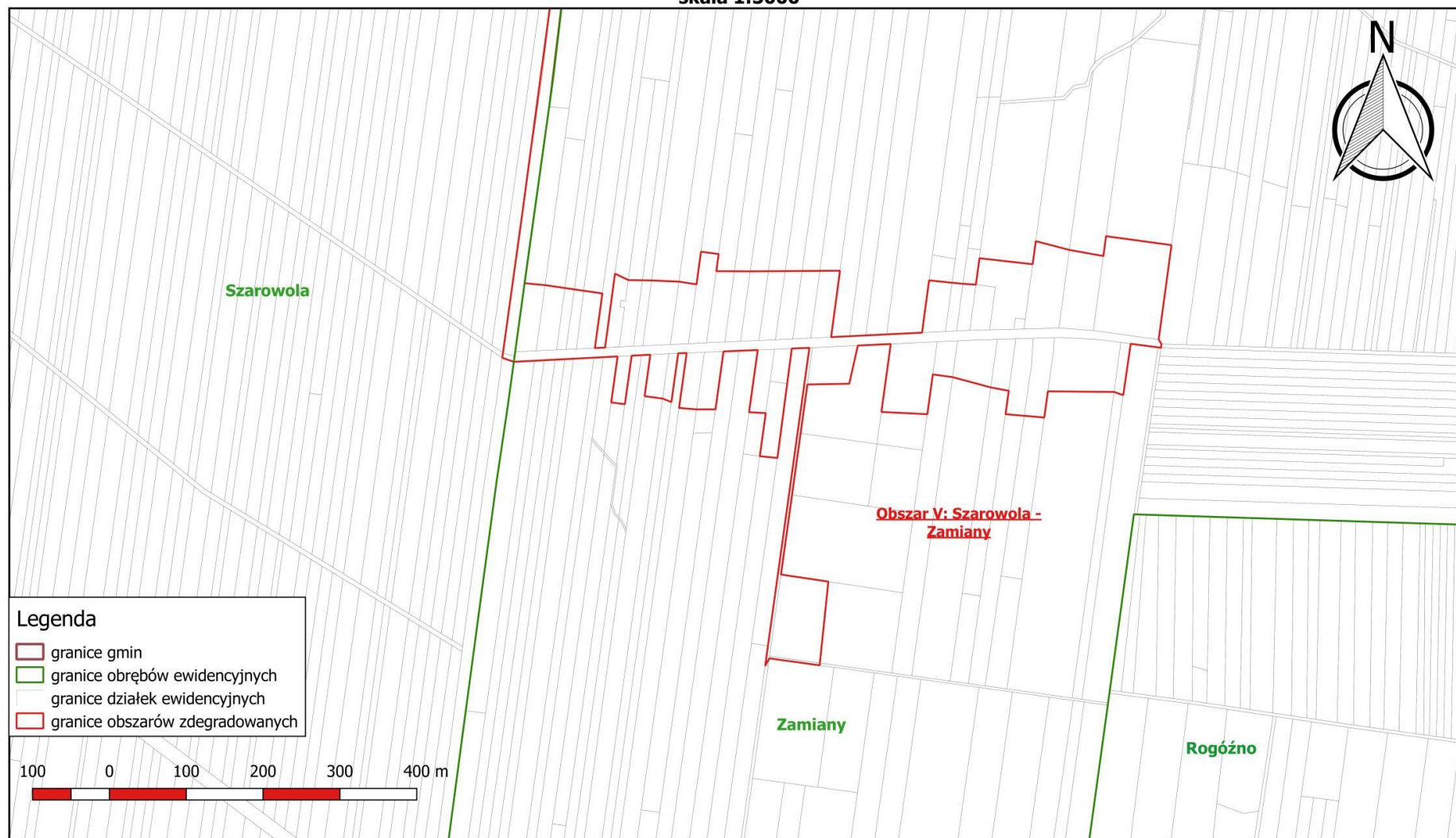
Zdegradowane jednostki urbanistyczne na terenie Gminy Tomaszów Lubelskiarkusz 18
skala 1:5000

Zdegradowane jednostki urbanistyczne na terenie Gminy Tomaszów Lubelski
arkusz 19
skala 1:5000



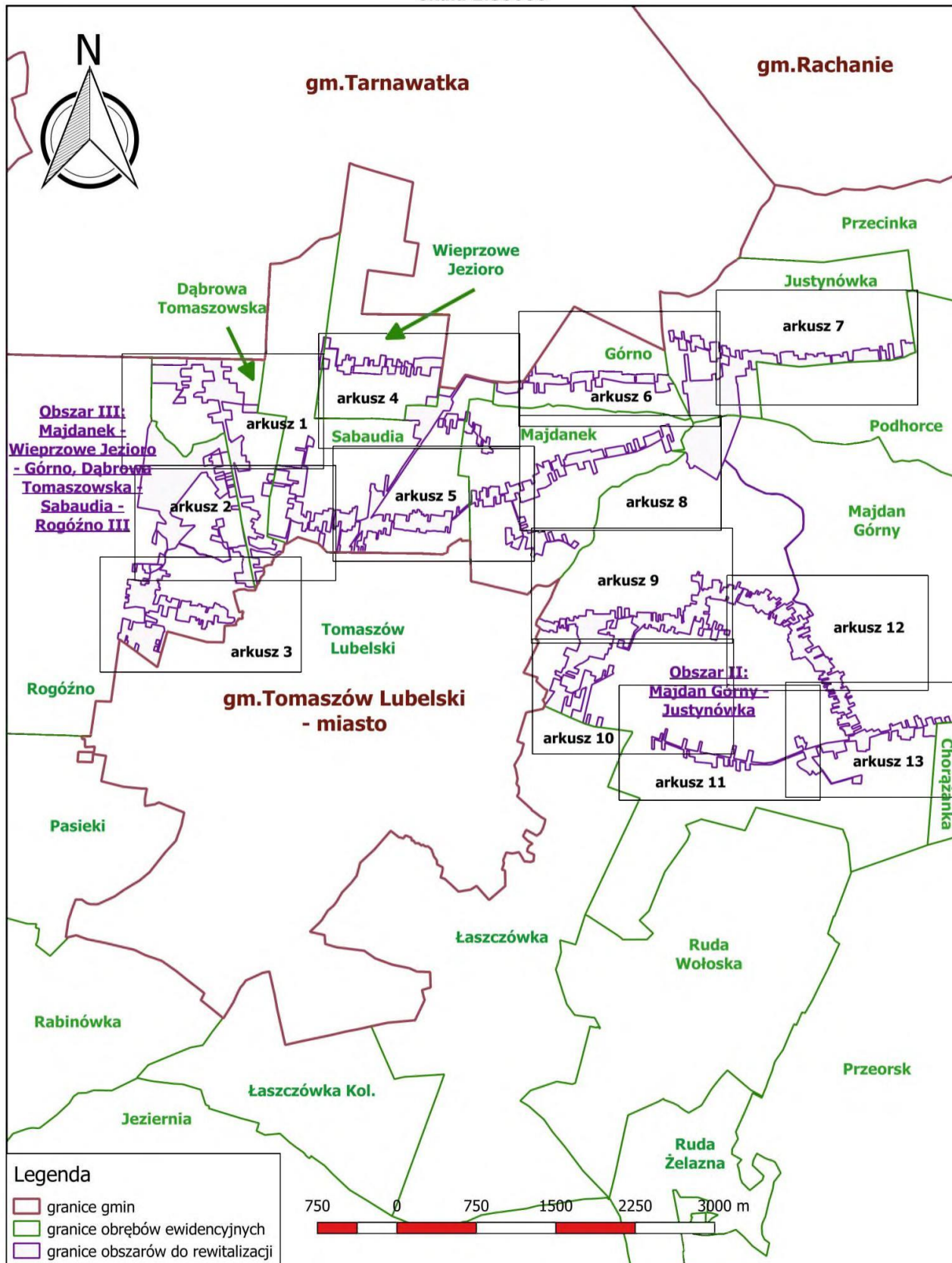
Zdegradowane jednostki urbanistyczne na terenie Gminy Tomaszów Lubelski
arkusz 20
skala 1:5000



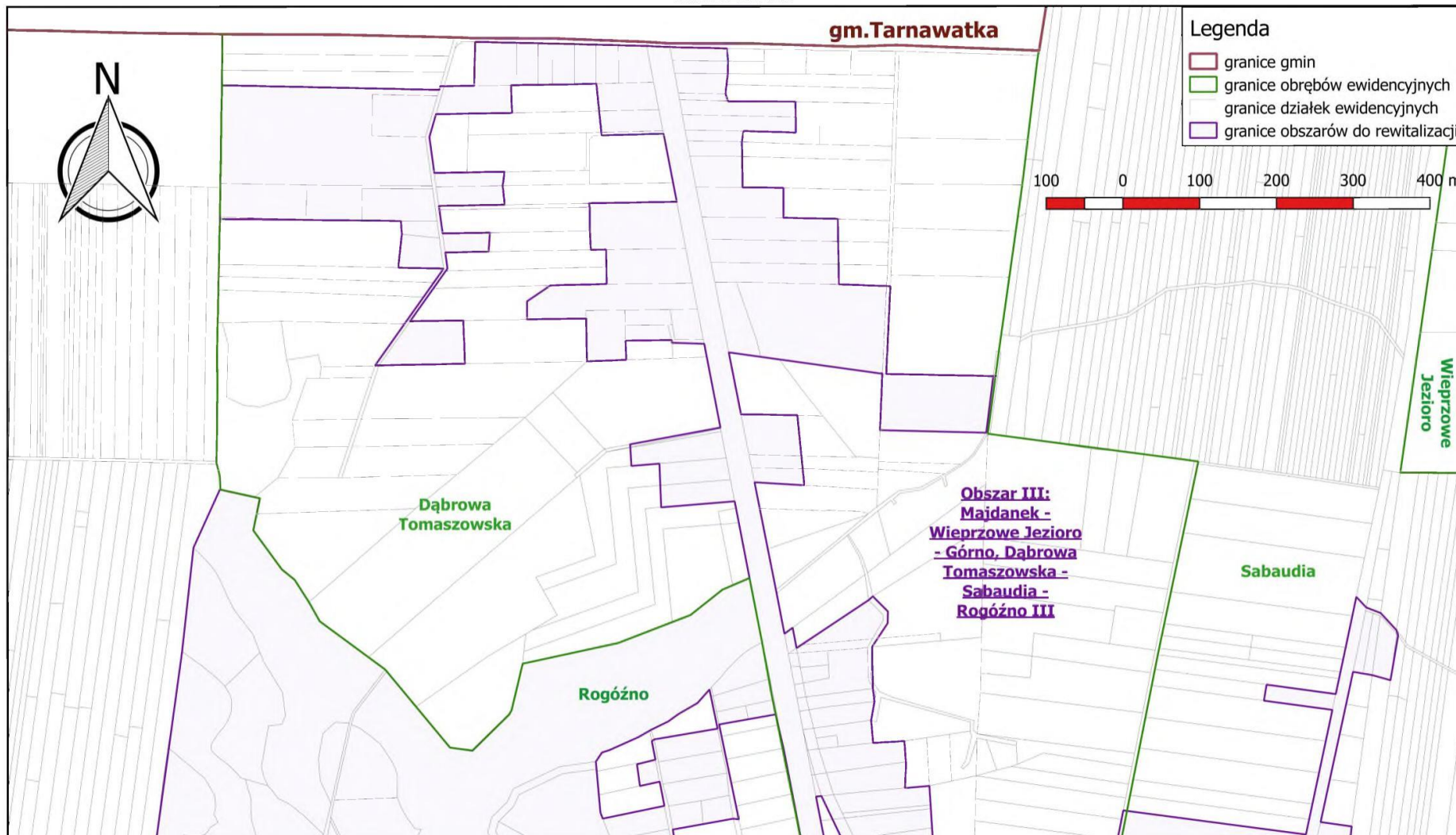
Zdegradowane jednostki urbanistyczne na terenie Gminy Tomaszów Lubelskiarkusz 21
skala 1:5000

Załącznik Nr 2 do Uchwały NR LIX/513/2024
RADY GMINY TOMASZÓW LUBELSKI
z dnia 23 lutego 2024 r.

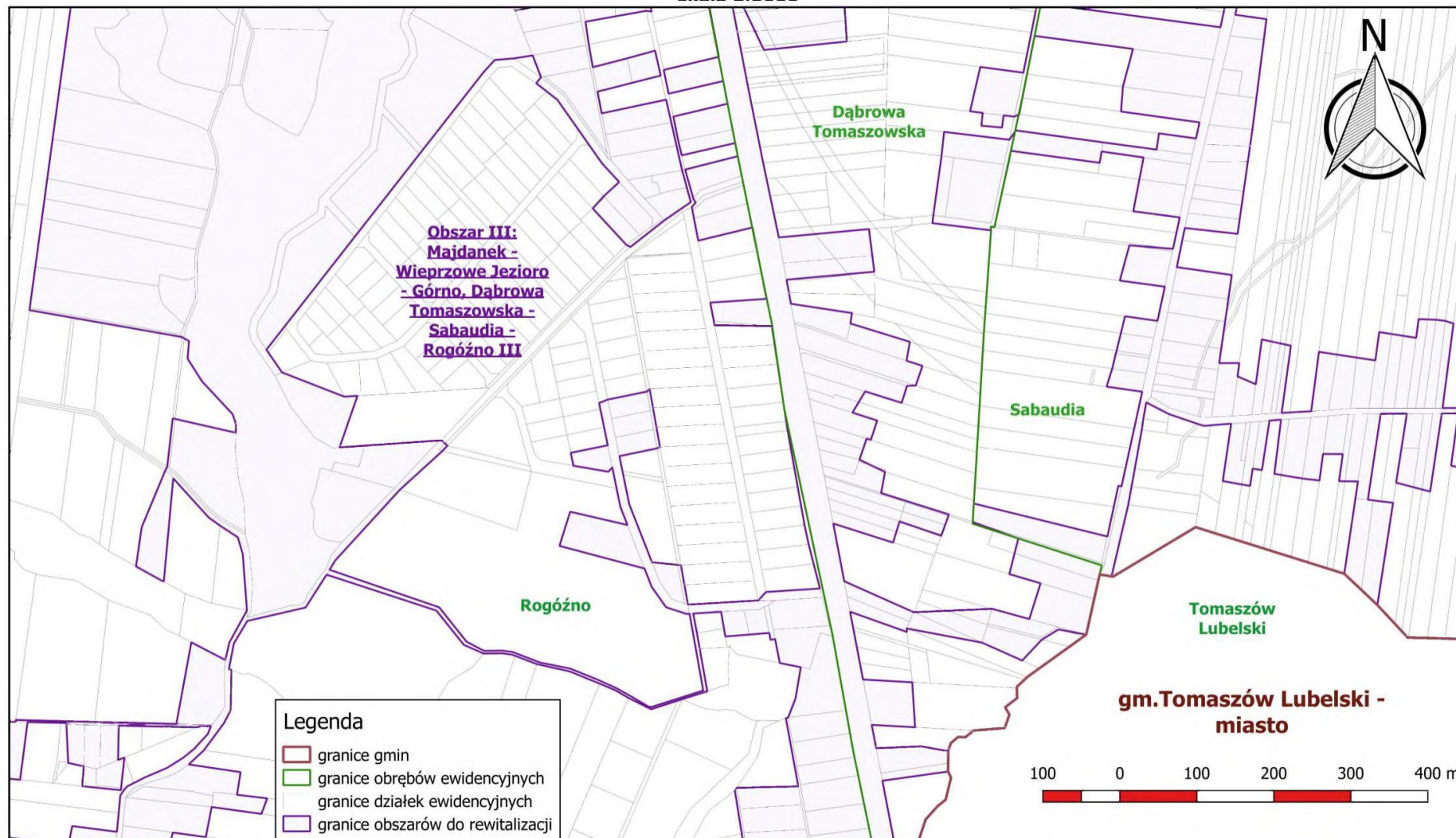
Jednostki urbanistyczne do rewitalizacji na terenie Gminy Tomaszów Lubelski (mapa przeglądowa z podziałem na arkusze) skala 1:35000



Jednostki urbanistyczne do rewitalizacji na terenie Gminy Tomaszów Lubelski
arkusz 1
skala 1:5000



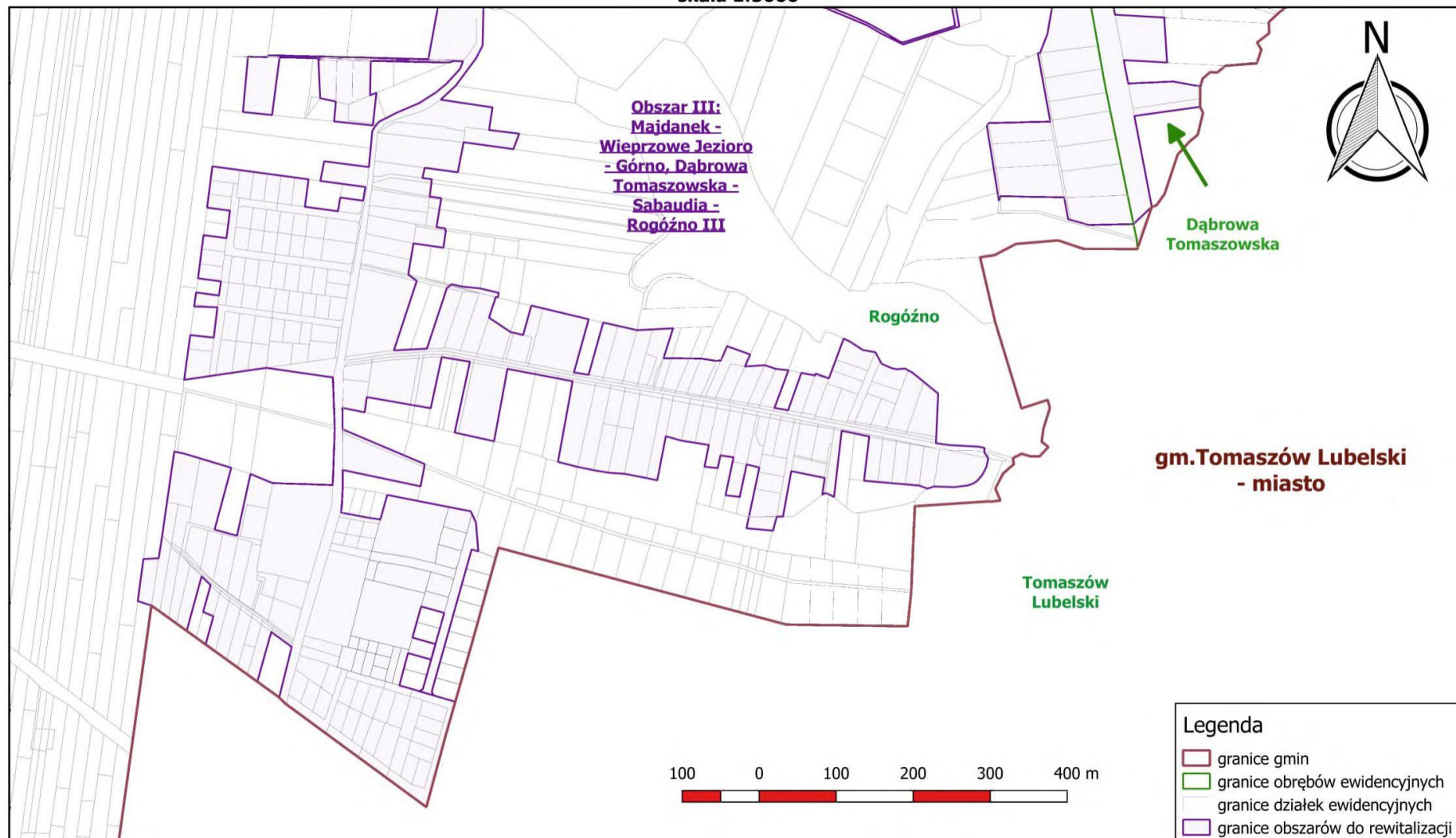
Jednostki urbanistyczne do rewitalizacji na terenie Gminy Tomaszów Lubelski
arkusz 2
skala 1:5000



Jednostki urbanistyczne do rewitalizacji na terenie Gminy Tomaszów Lubelski

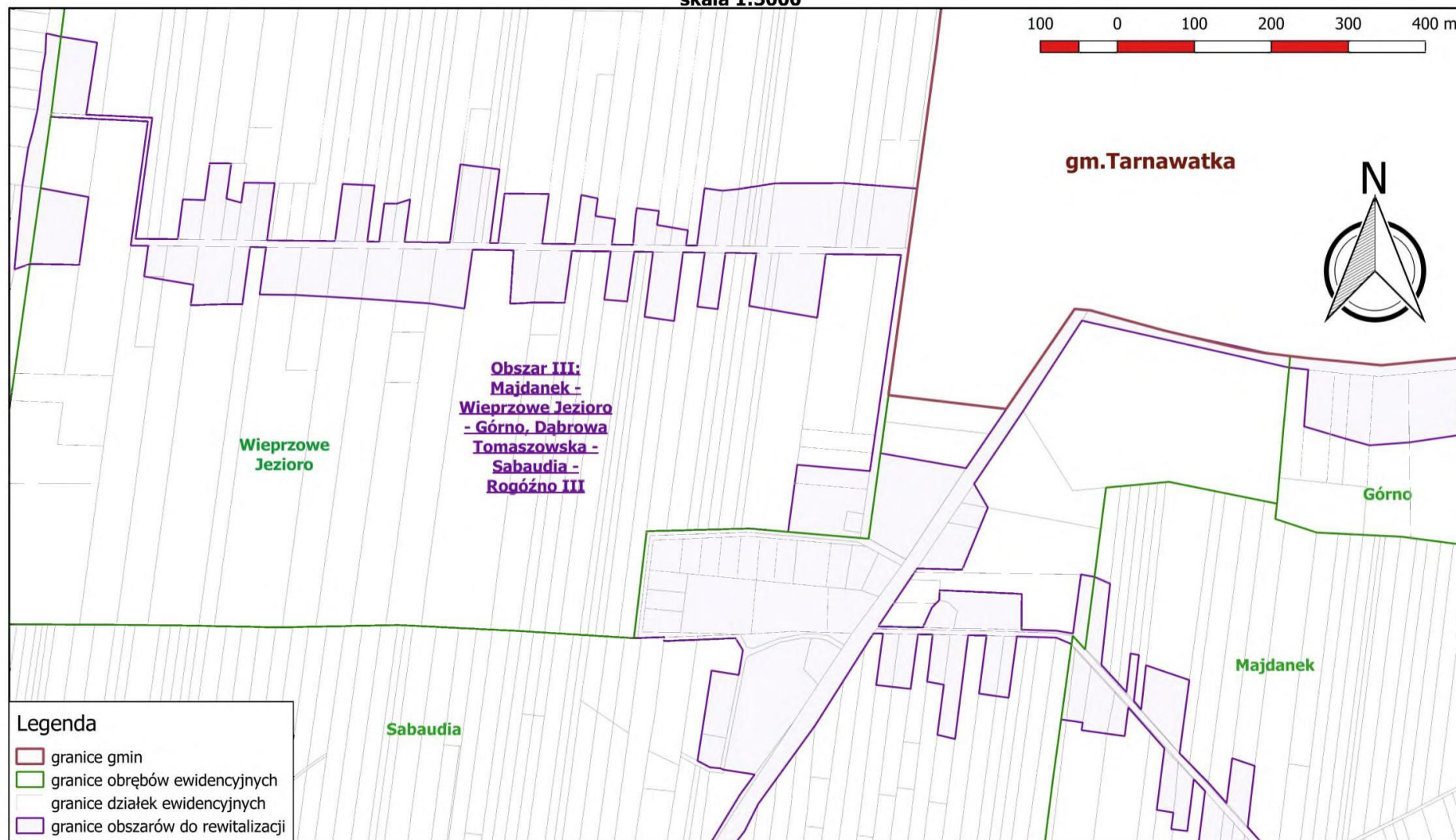
arkusz 3

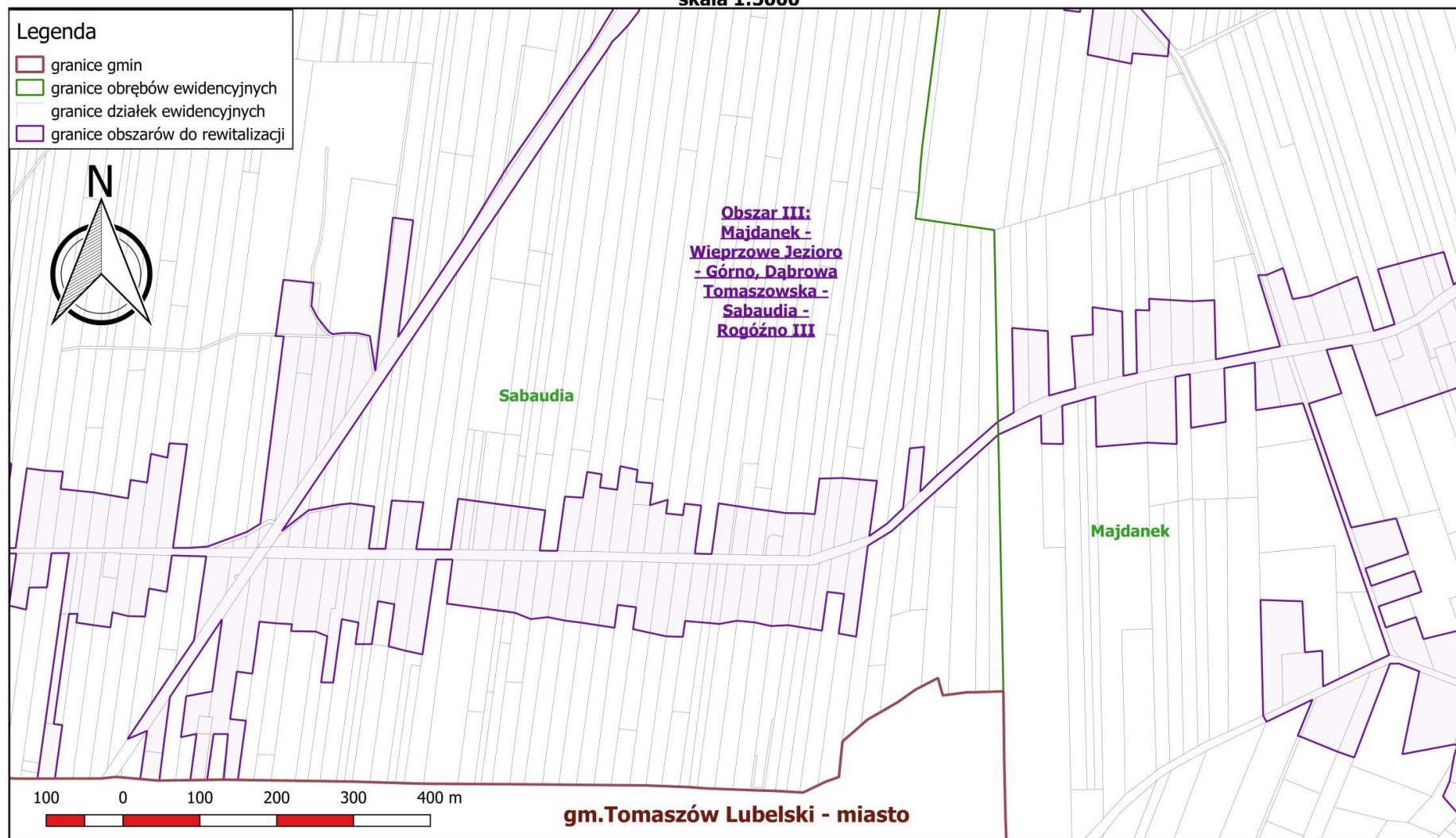
skala 1:5000



Jednostki urbanistyczne do rewitalizacji na terenie Gminy Tomaszów Lubelski

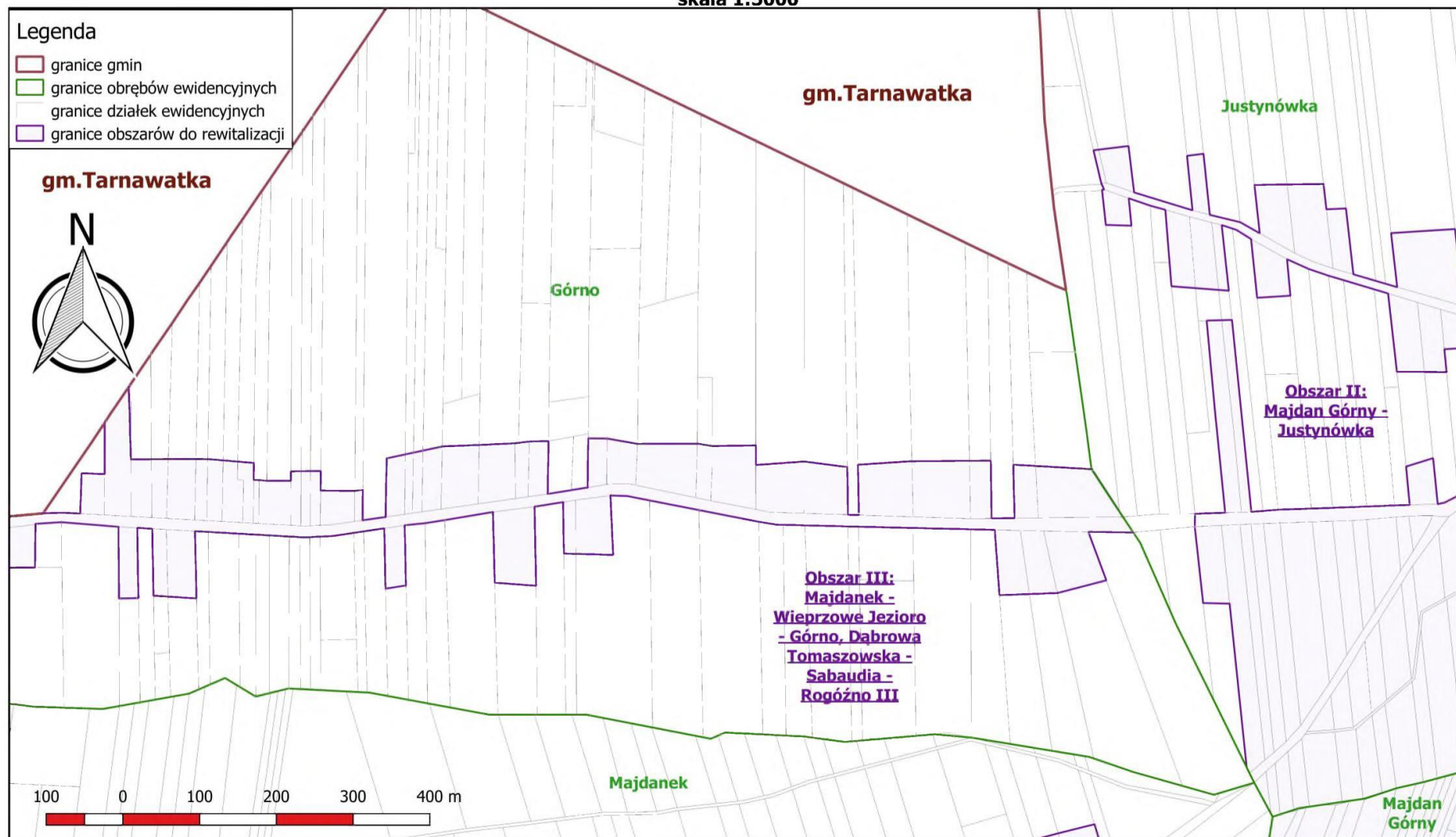
arkusz 4
skala 1:5000



Jednostki urbanistyczne do rewitalizacji na terenie Gminy Tomaszów Lubelskiarkusz 5
skala 1:5000

Jednostki urbanistyczne do rewitalizacji na terenie Gminy Tomaszów Lubelski

arkusz 6
skala 1:5000



Jednostki urbanistyczne do rewitalizacji na terenie Gminy Tomaszów Lubelskiarkusz 7
skala 1:5000

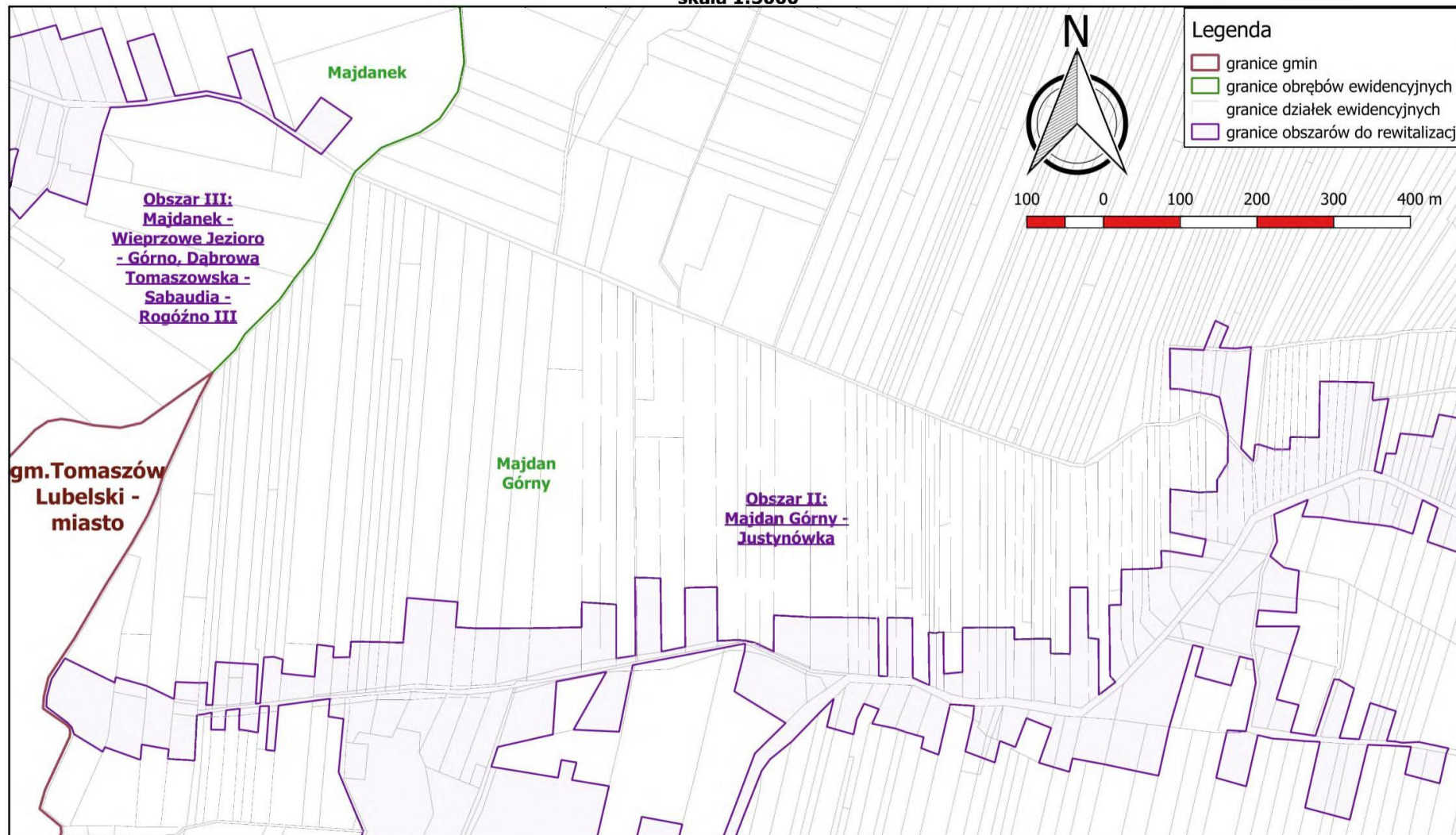
Jednostki urbanistyczne do rewitalizacji na terenie Gminy Tomaszów Lubelski

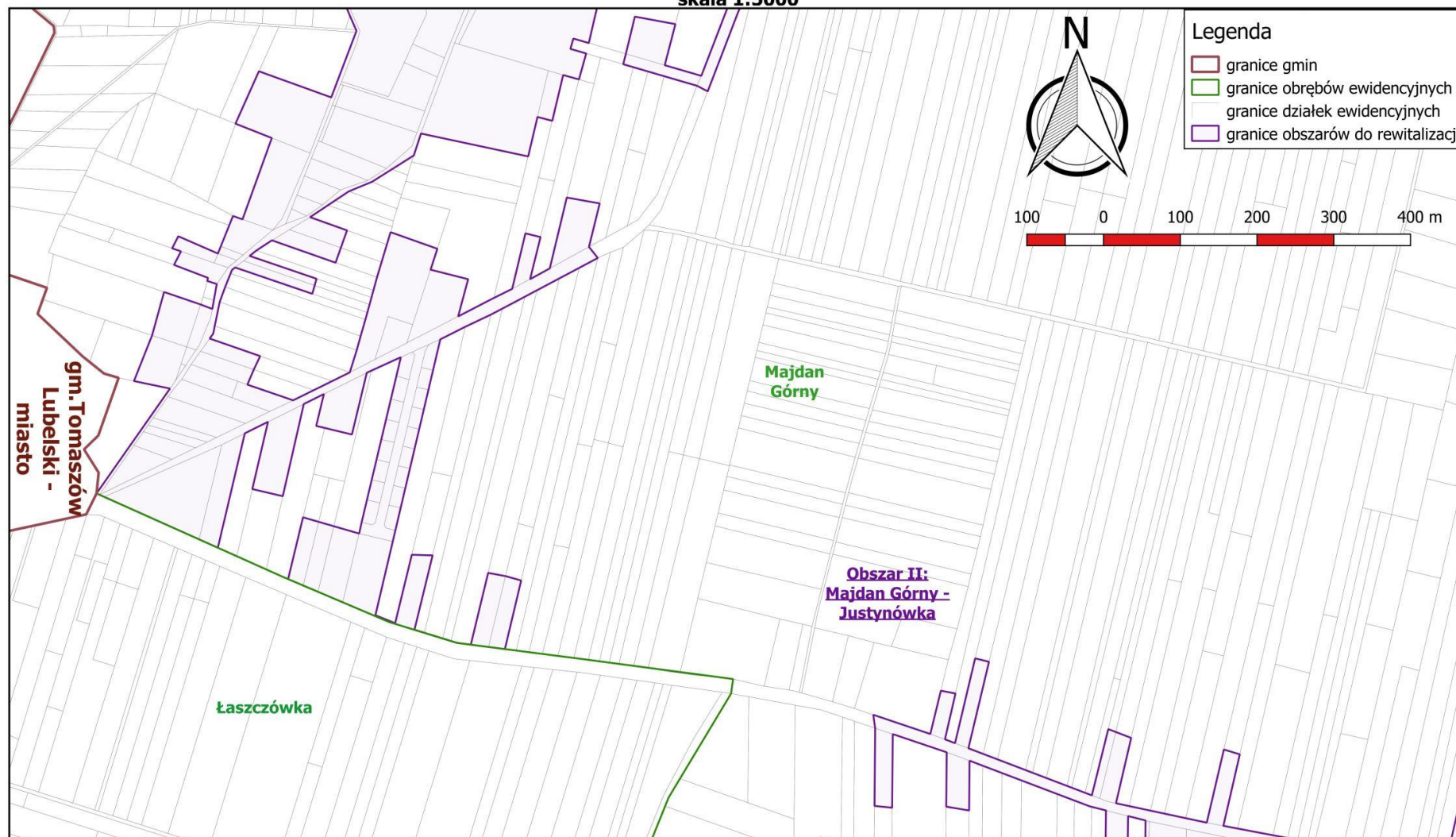
arkusz 8
skala 1:5000



Jednostki urbanistyczne do rewitalizacji na terenie Gminy Tomaszów Lubelski

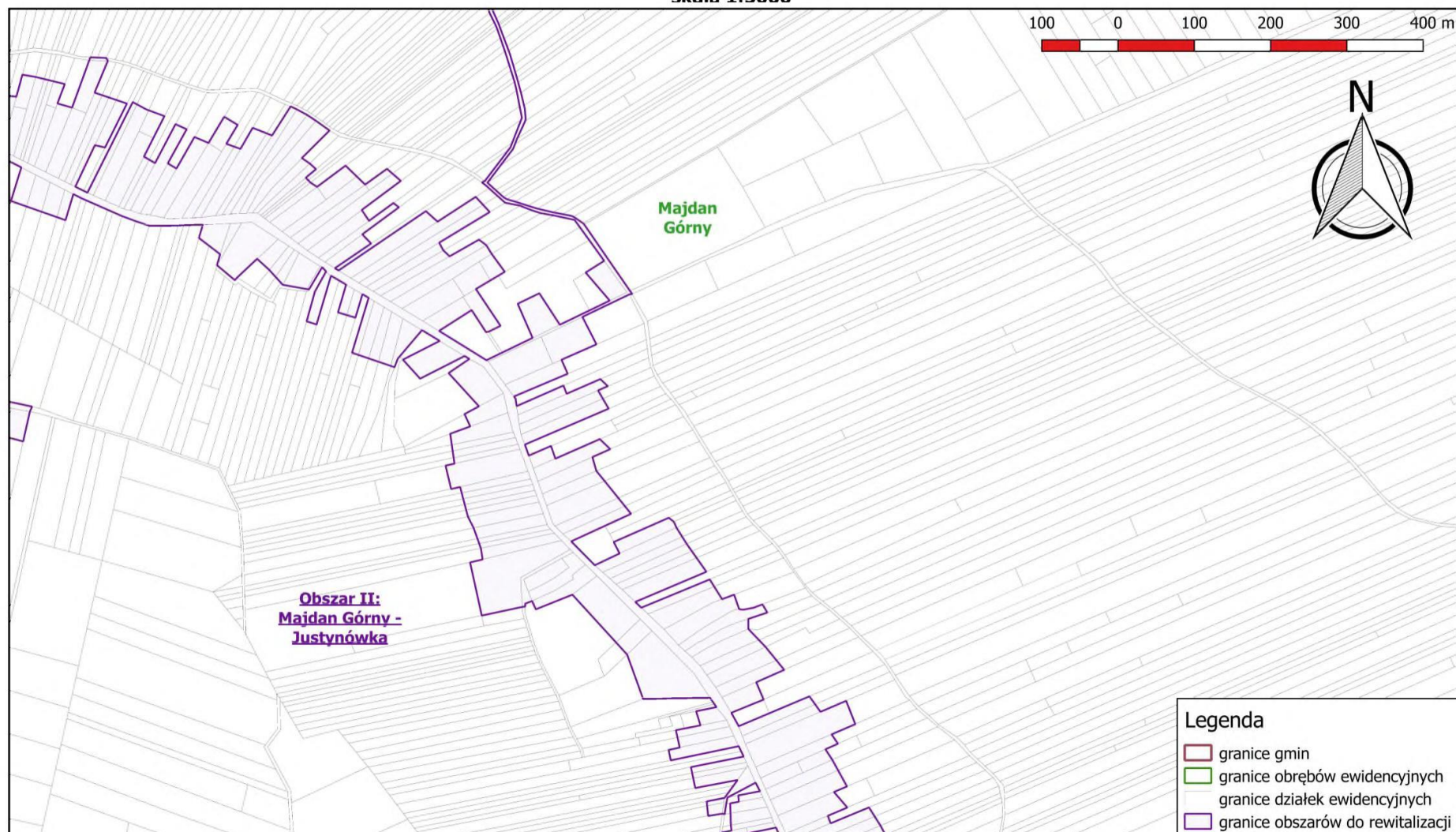
arkusz 9
skala 1:5000



Jednostki urbanistyczne do rewitalizacji na terenie Gminy Tomaszów Lubelskiarkusz 10
skala 1:5000

Jednostki urbanistyczne do rewitalizacji na terenie Gminy Tomaszów Lubelskiarkusz 11
skala 1:5000

Jednostki urbanistyczne do rewitalizacji na terenie Gminy Tomaszów Lubelski
arkusz 12
skala 1:5000



Jednostki urbanistyczne do rewitalizacji na terenie Gminy Tomaszów Lubelski
arkusz 13
skala 1:5000

