



DZIENNIK URZĘDOWY

WOJEWÓDZTWA LUBELSKIEGO

Lublin, dnia 23 stycznia 2026 r.

Poz. 452

UCHWAŁA NR XXI/140/2025 RADY GMINY JANÓW PODLASKI

z dnia 4 grudnia 2025 r.

w sprawie wyznaczenia obszaru zdegradowanego i obszaru rewitalizacji Gminy Janów Podlaski

Na podstawie art. 18 ust. 2 pkt 15 ustawy z dnia 8 marca 1990 r. o samorządzie gminnym (Dz. U. z 2025 r. poz. 1153, 1436), art. 8 ust. 1, art. 10 ust. 2, art. 11 ust. 4 oraz art. 13 ustawy z dnia 9 października 2015 r. o rewitalizacji (Dz. U. z 2024 r. poz. 278) uchwala się, co następuje:

§ 1. 1. Na wniosek Wójta Gminy Janów Podlaski wyznacza się obszar zdegradowany i obszar rewitalizacji na terenie Gminy Janów Podlaski na podstawie diagnozy społeczno – gospodarczej do Gminnego Programu Rewitalizacji dla Gminy Janów Podlaski na lata 2025-2030.

2. Obszar zdegradowany dzieli się na dziesięć podobszarów:

- 1) podobszar zdegradowany „Janów Podlaski”, zgodnie z załącznikiem nr 1 do uchwały;
- 2) podobszar zdegradowany „Bubel Granna”, zgodnie z załącznikiem nr 2 do uchwały;
- 3) podobszar zdegradowany „Bubel Łukowiska” zgodnie z załącznikiem nr 3 do uchwały;
- 4) podobszar zdegradowany „Klonownica Mała” zgodnie z załącznikiem nr 4 do uchwały;
- 5) podobszar zdegradowany „Klonownica Plac” zgodnie z załącznikiem nr 5 do uchwały;
- 6) podobszar zdegradowany „Stary Bubel” zgodnie z załącznikiem nr 6 do uchwały;
- 7) podobszar zdegradowany „Jakówki” zgodnie z załącznikiem nr 7 do uchwały;
- 8) podobszar zdegradowany „Kajetanka” zgodnie z załącznikiem nr 8 do uchwały;
- 9) podobszar zdegradowany „Polinów” zgodnie z załącznikiem nr 9 do uchwały;
- 10) podobszar zdegradowany „Woroblin” zgodnie z załącznikiem nr 10 do uchwały.

3. Obszar rewitalizacji obejmuje podobszar rewitalizacji „Janów Podlaski”, określony w załączniku nr 11 do uchwały.

§ 2. 1. Granice podobszarów zdegradowanych określają mapy „Podobszar zdegradowany” w skali 1:5000, stanowiące załączniki od nr 1 do nr 10 do uchwały.

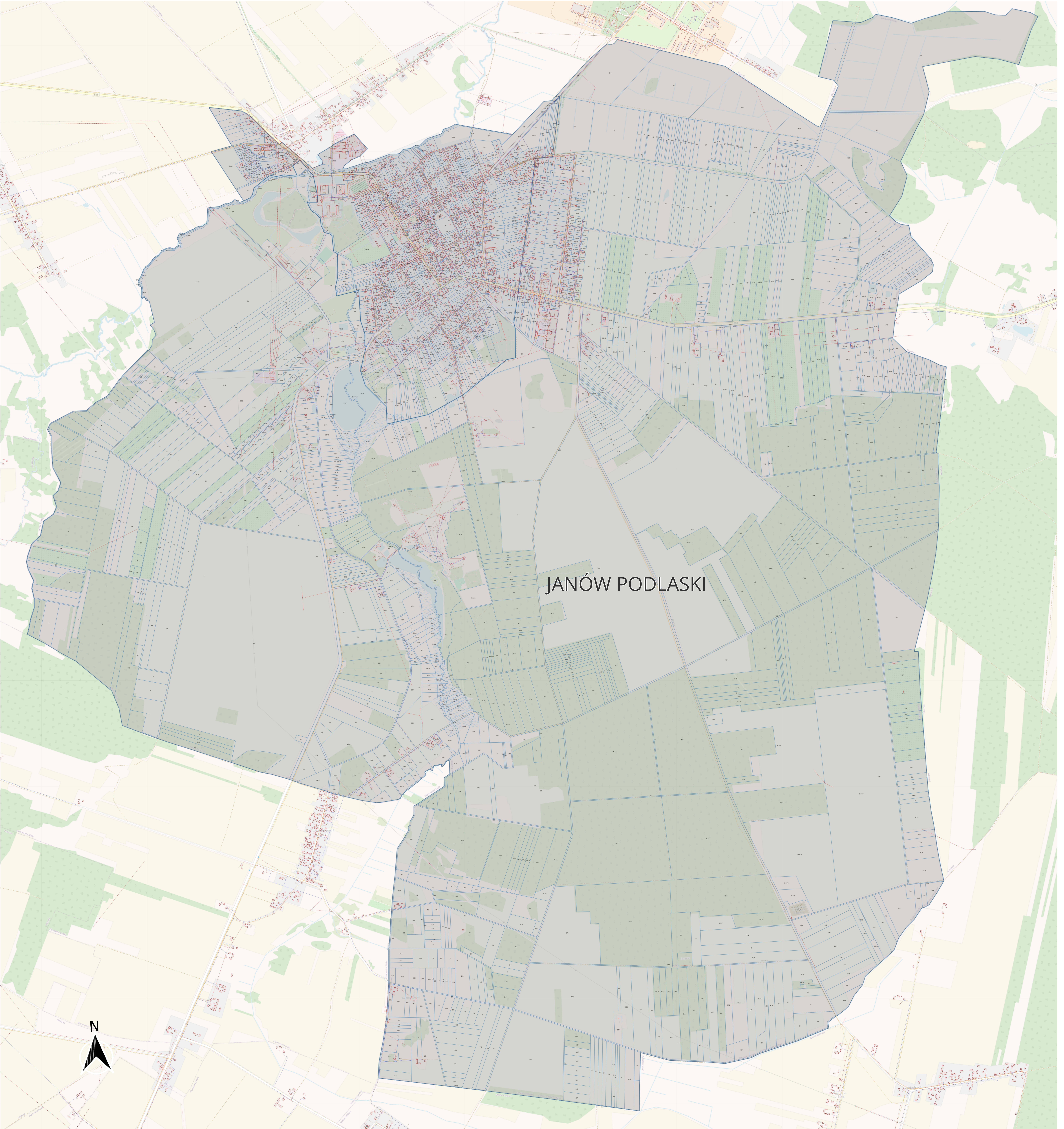
2. Granice podobszaru rewitalizacji określa mapa „Podobszar rewitalizacji” w skali 1:5000, stanowiąca załącznik nr 11 do uchwały.

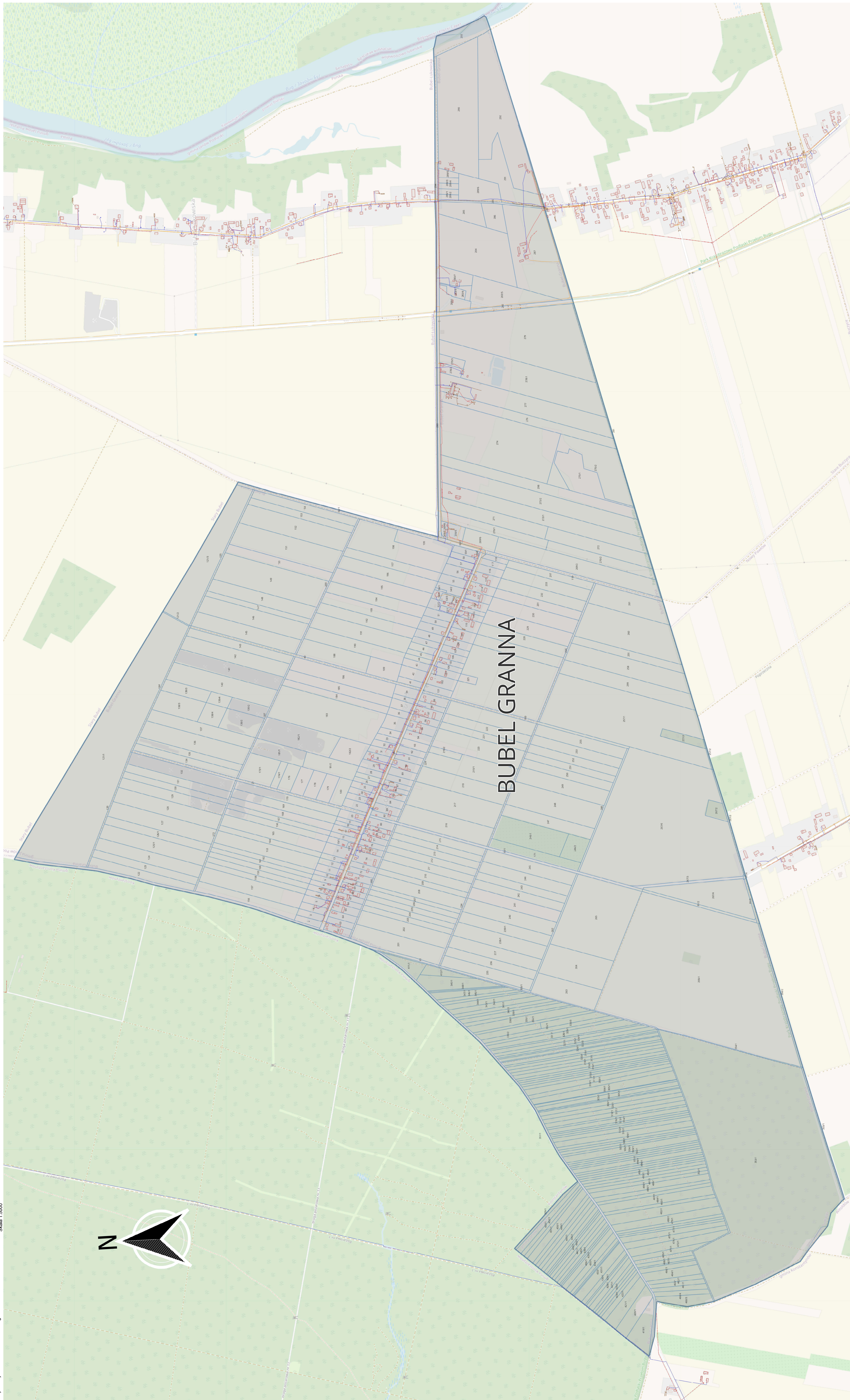
§ 3. Wykonanie uchwały powierza się Wójtowi Gminy Janów Podlaski.

§ 4. Uchwała wchodzi w życie po upływie 14 dni od dnia ogłoszenia w Dzienniku Urzędowym Województwa Lubelskiego.

Przewodnicząca Rady Gminy

Barbara Misiejuk



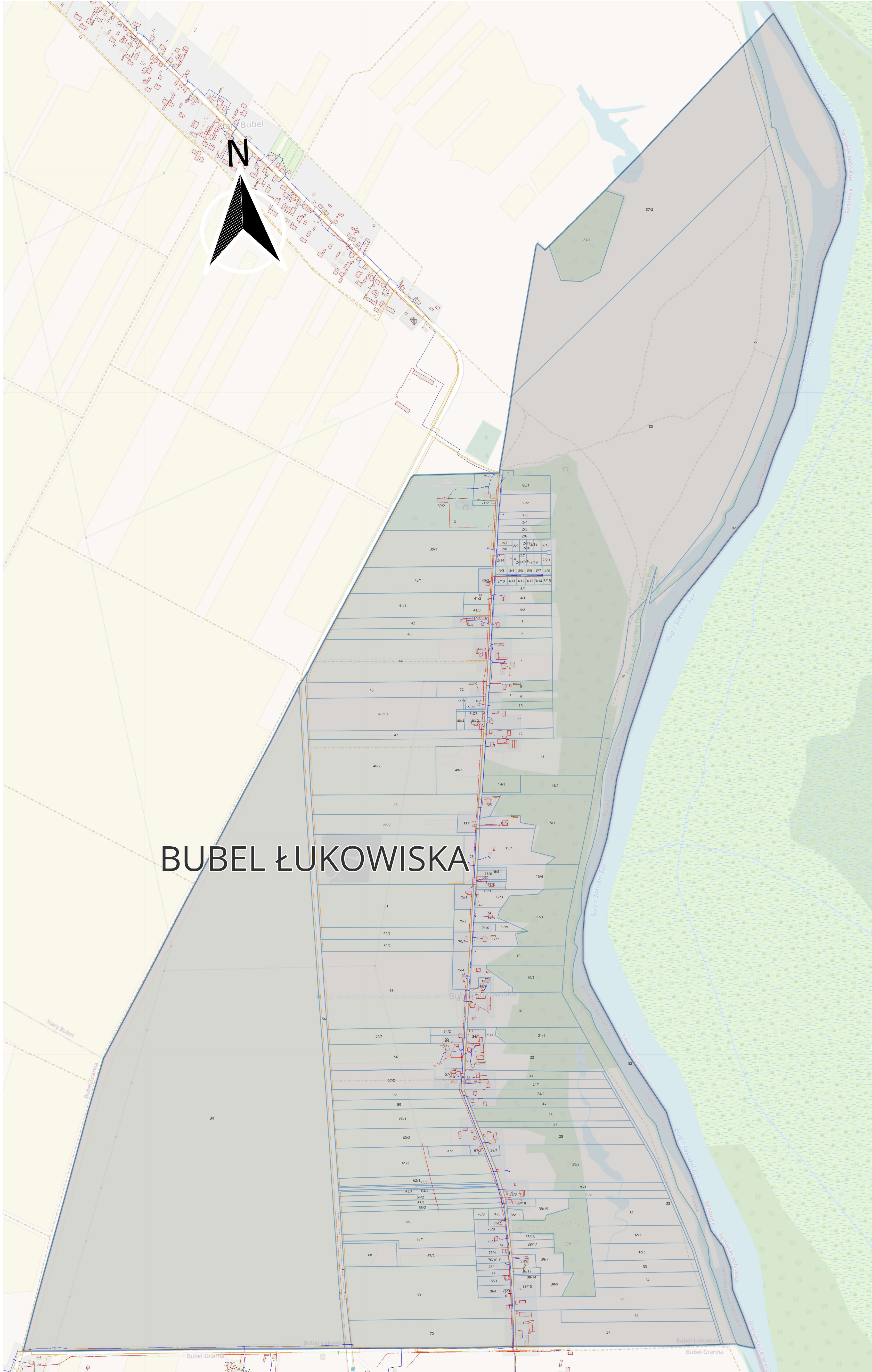


Załącznik nr 2 do Uchwały nr XXII/40/25
Rady Gminy Janów Podlaski z dnia 4 grudnia 2025 r.

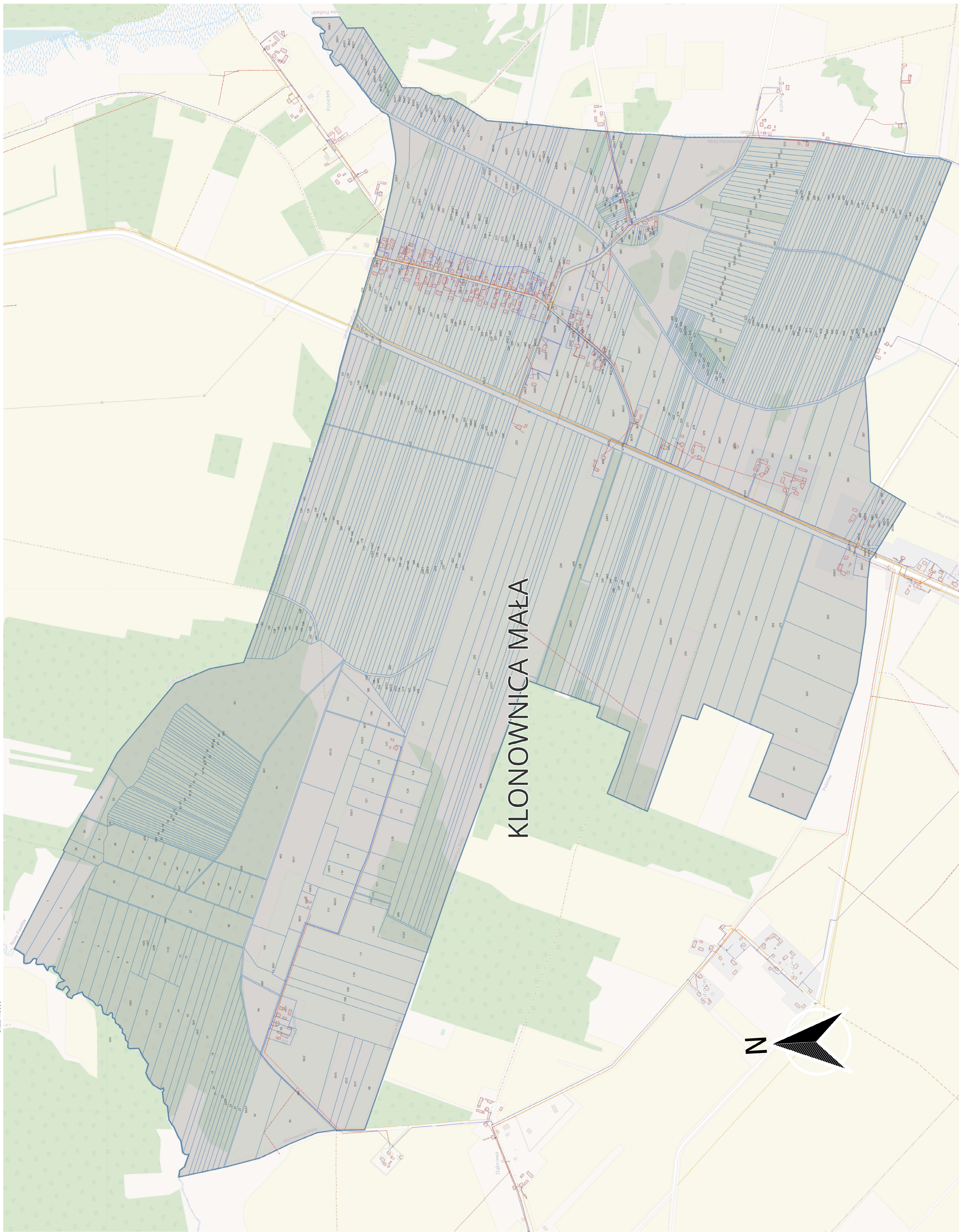
Podobczar zdegradowany Bubel Granna
Skala 1:5000

Załącznik nr 3 do Uchwały nr XXI/140/25
Rady Gminy Janów Podlaski z dnia 4 grudnia 2025 r.

Podobszar zdegradowany Bubel Łukowiska
Skala 1:5000

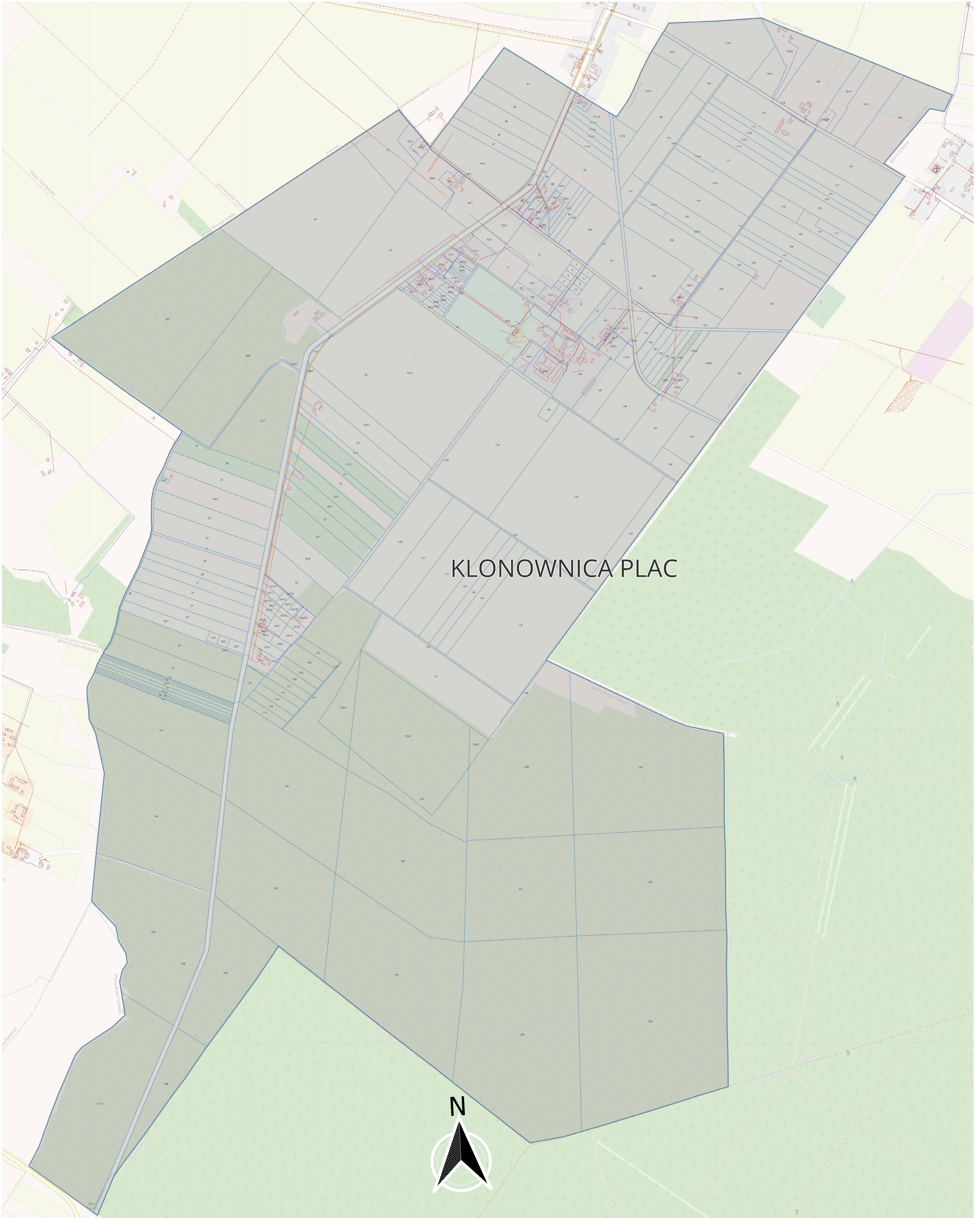


Załącznik nr 4 do Uchwały nr XXII/402/23
Rady Gminy Jarosław Podlaski z dnia 4 grudnia 2023 r.
Podziałasz zagrabowiny Kłownica Mała
Skala 1:5000



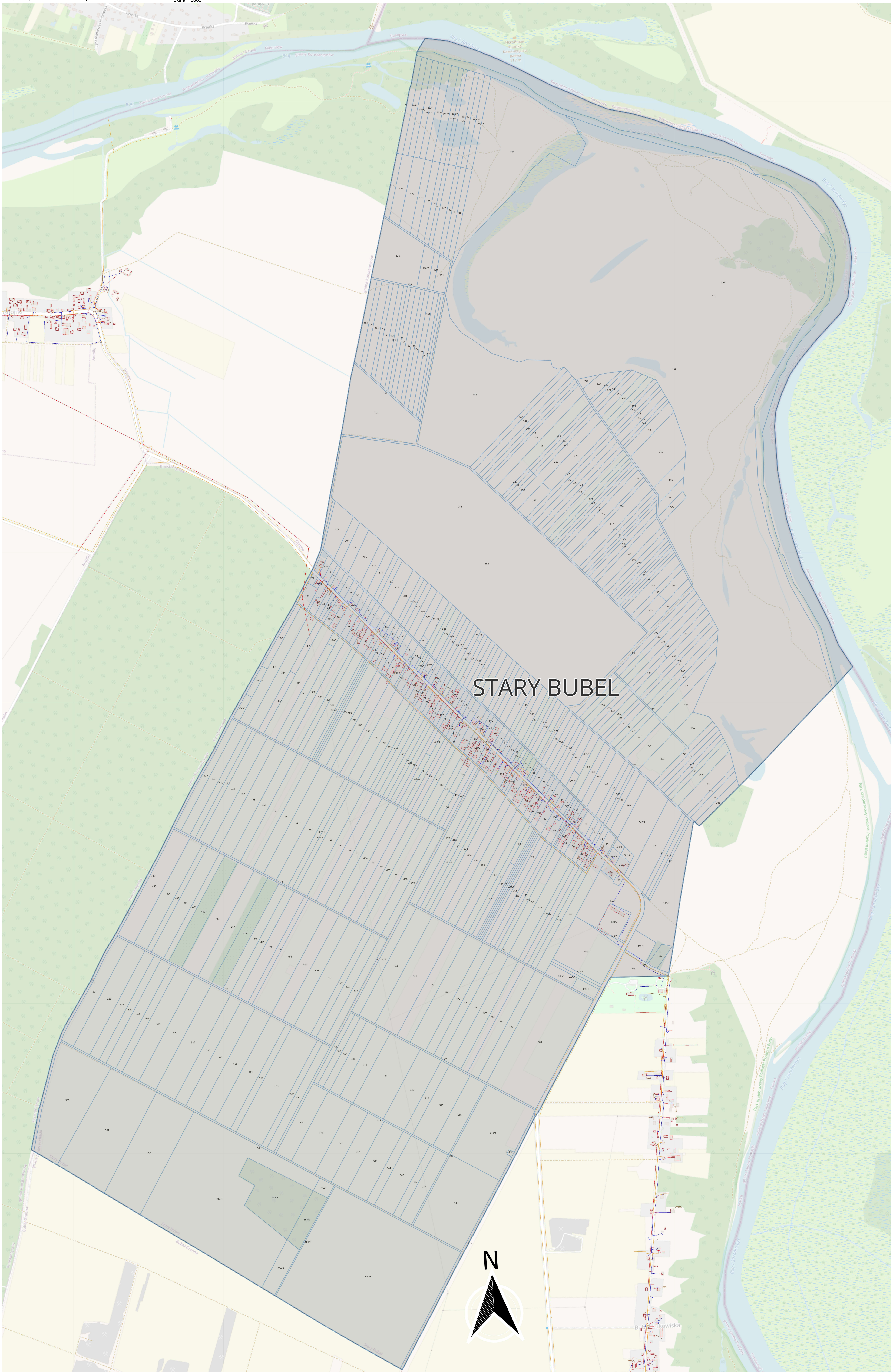
Załącznik nr 5 do Uchwały nr XXI/140/25
Rady Gminy Janów Podlaski z dnia 4 grudnia 2025 r.

Podobszar zdegradowany Klonownica Plac
Skala 1:5000

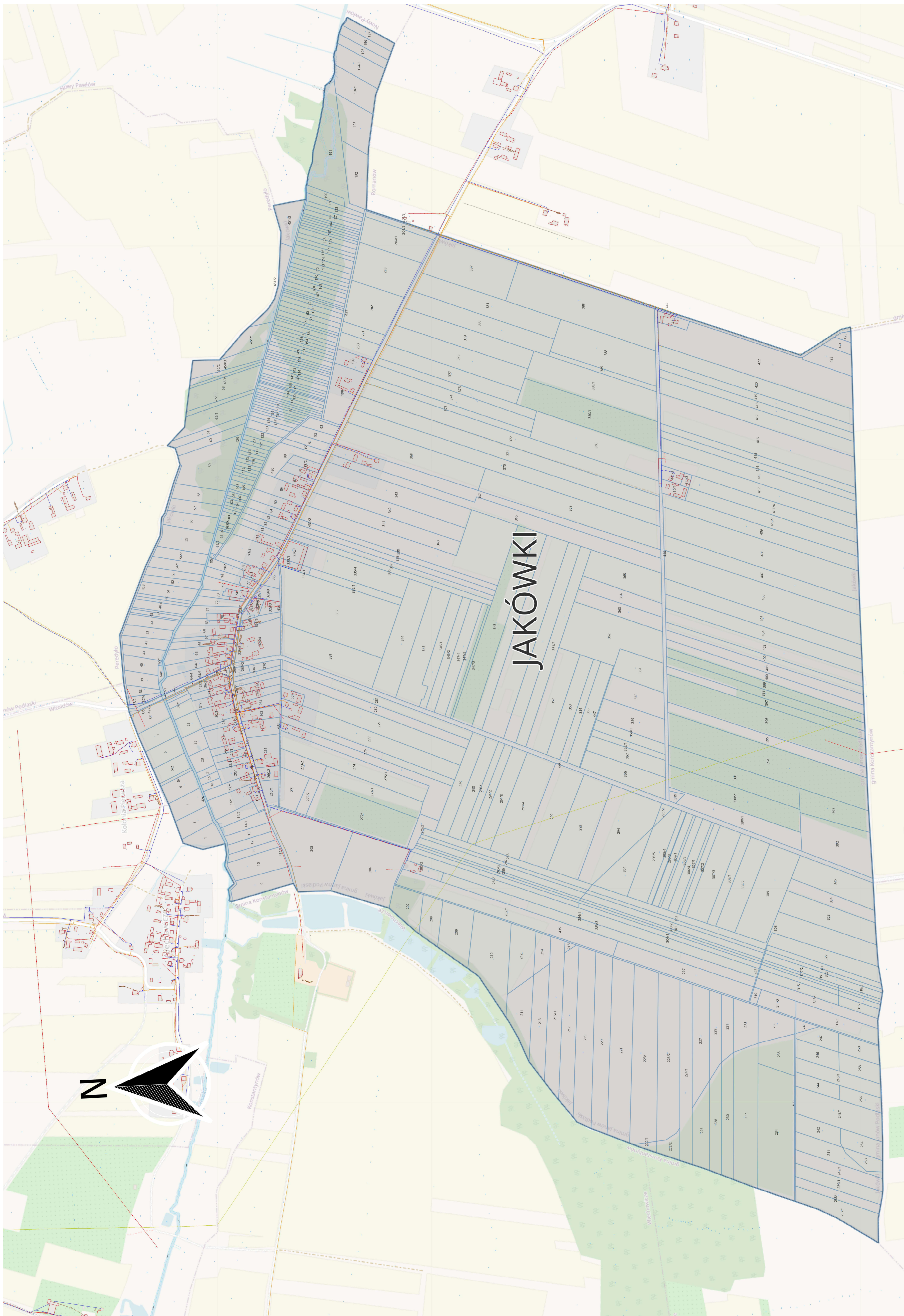


Załącznik nr 6 do Uchwały nr XXI/140/25
Rady Gminy Janów Podlaski z dnia 4 grudnia 2025 r.

Podobszar zdegradowany Stary Bubel
Skala 1:5000



Załącznik nr 7 do Uchwały nr XXI/140/25
Rady Gminy Janów Podlaski z dnia 4 grudnia 2025 r.
Podobszar zdegradowany Jakówki
Skala 1:5000



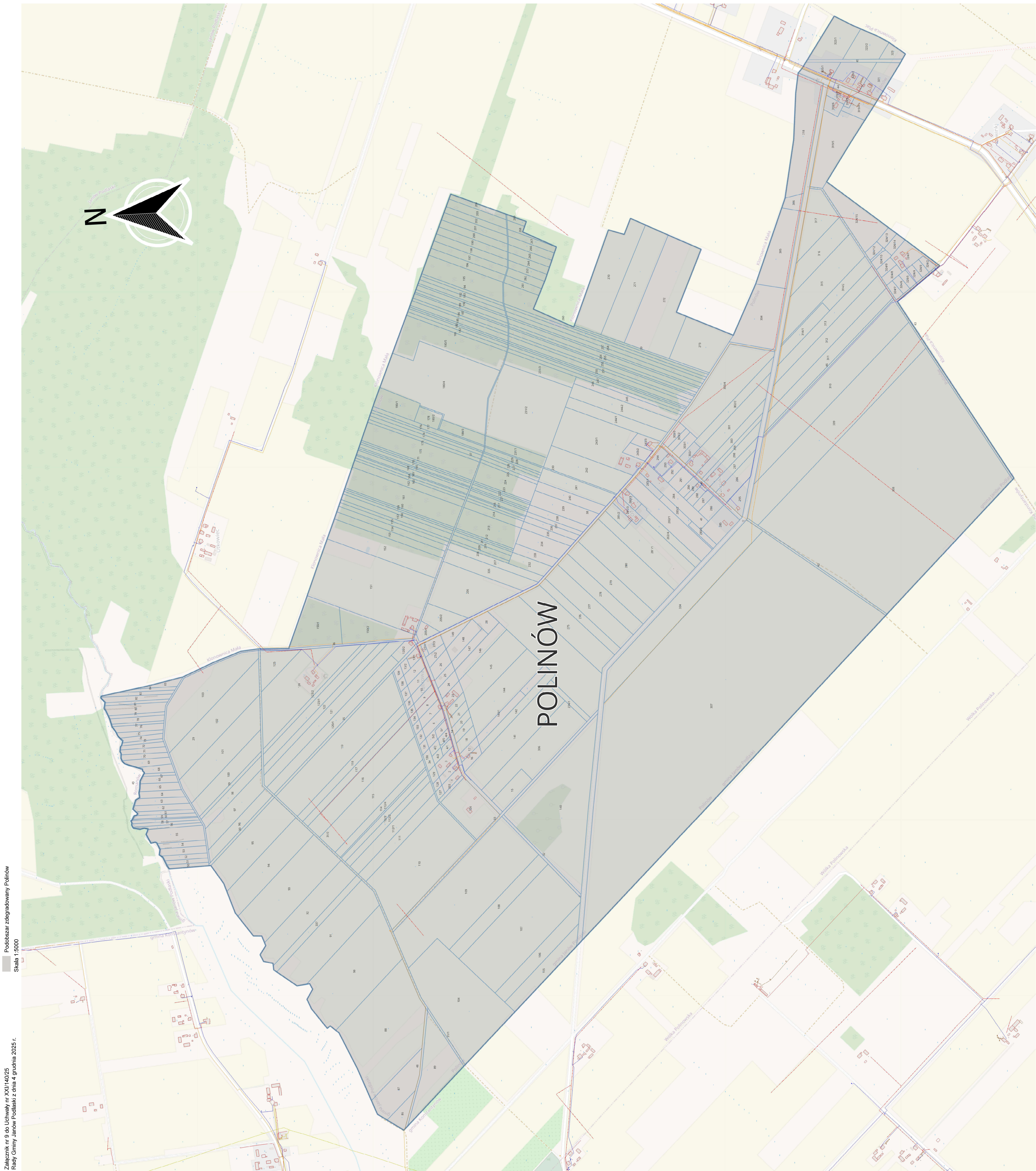
Załącznik nr 8 do Uchwały nr XXI/140/25

Rady Gminy Janów Podlaski z dnia 4 grudnia 2025 r.

Podobszar zdegradowany Kajetanka

Skala 1:5000







Podziałce zabudowlany Woroblin
Skala 1:5000

Załącznik nr 10 do Uchwały nr XXI/4025
Rady Gminy Jabłów Podlaski z dnia 4 grudnia 2025 r.

