



# DZIENNIK URZĘDOWY

## WOJEWÓDZTWA LUBELSKIEGO

---

Lublin, dnia 23 marca 2026 r.

Poz. 1588

### UCHWAŁA NR XXV/235/2026 RADY MIEJSKIEJ W BYCHAWIE

z dnia 18 marca 2026 r.

#### **w sprawie zaliczenia dróg do kategorii dróg gminnych oraz ustalenia ich przebiegu**

Na podstawie art. 18 ust. 2 pkt 15 ustawy z dnia 8 marca 1990 r. o samorządzie gminnym (Dz. U. z 2025 r. poz. 1153, z późn. zm.) oraz art. 7 ust. 1, 2 i 3 ustawy z dnia 21 marca 1985 r. o drogach publicznych (Dz. U. z 2025 r. poz. 889) po zasięgnięciu pozytywnej opinii Zarządu Powiatu Lubelskiego, uchwała się, co następuje:

#### **§ 1. Zalicza się do kategorii gminnych dróg publicznych:**

- 1) drogę usytuowaną na działkach o nr ewidencyjnych 2 i 207, obręb ewidencyjny Stara Wieś Druga, 505/1 i 883, obręb ewidencyjny Stara Wieś Trzecia i 797, obręb ewidencyjny Wola Gałęzowska, relacji od drogi wojewódzkiej nr 842 (relacji Rudnik Szlachecki – Wysokie – Krasnystaw) do drogi gminnej nr 107216L w miejscowości Wola Gałęzowska;
- 2) drogę usytuowaną na działkach o nr ewidencyjnym 425, obręb ewidencyjny Stara Wieś Druga oraz 172 i 173, obręb ewidencyjny Stara Wieś Trzecia, relacji od drogi powiatowej nr 2304L (relacji Stara Wieś – Wojdat – Stawce – Zdziłowice) do drogi gminnej nr 107219L w miejscowości Stara Wieś Druga;
- 3) drogę usytuowaną na działkach o nr ewidencyjnych 495/1 i 505/4, obręb ewidencyjny Stara Wieś Trzecia, relacji od drogi wojewódzkiej nr 842 (relacji Rudnik Szlachecki – Wysokie – Krasnystaw) do drogi powiatowej nr 2304L (relacji Stara Wieś – Wojdat – Stawce – Zdziłowice);
- 4) drogę usytuowaną na działce o nr ewidencyjnym 235/2, obręb ewidencyjny Stara Wieś Trzecia, relacji od drogi powiatowej nr 2304L (relacji Stara Wieś – Wojdat – Stawce – Zdziłowice) do drogi wewnętrznej na działce o nr ewidencyjnym 173 w miejscowości Stara Wieś Trzecia;
- 5) drogę usytuowaną na działkach o nr ewidencyjnych 206 i 240, obręb ewidencyjny Kosarzew Dolny-Kolonia, relacji od drogi powiatowej nr 2287L (relacji Bychawa – Kosarzew – Zielona – Krzczonów) do granic Gminy Bychawa;
- 6) drogę usytuowaną na działkach o nr ewidencyjnych 59, 60 i 327, obręb ewidencyjny Łęczycza i 146, obręb ewidencyjny Podzamcze, relacji od drogi gminnej nr 107142L w miejscowości Łęczycza do drogi gminnej 107207L w miejscowości Podzamcze;
- 7) drogę usytuowaną na działce o nr ewidencyjnym 285, obręb ewidencyjny Romanów, relacji od drogi powiatowej nr 2285L (relacji Olszowiec – Romanów – Piotrków-Kolonia) do drogi gminnej 107232L w miejscowości Romanów.

**§ 2.** Przebieg dróg wymienionych w §1 przedstawiono na mapach stanowiących załączniki nr od 1 do 7.

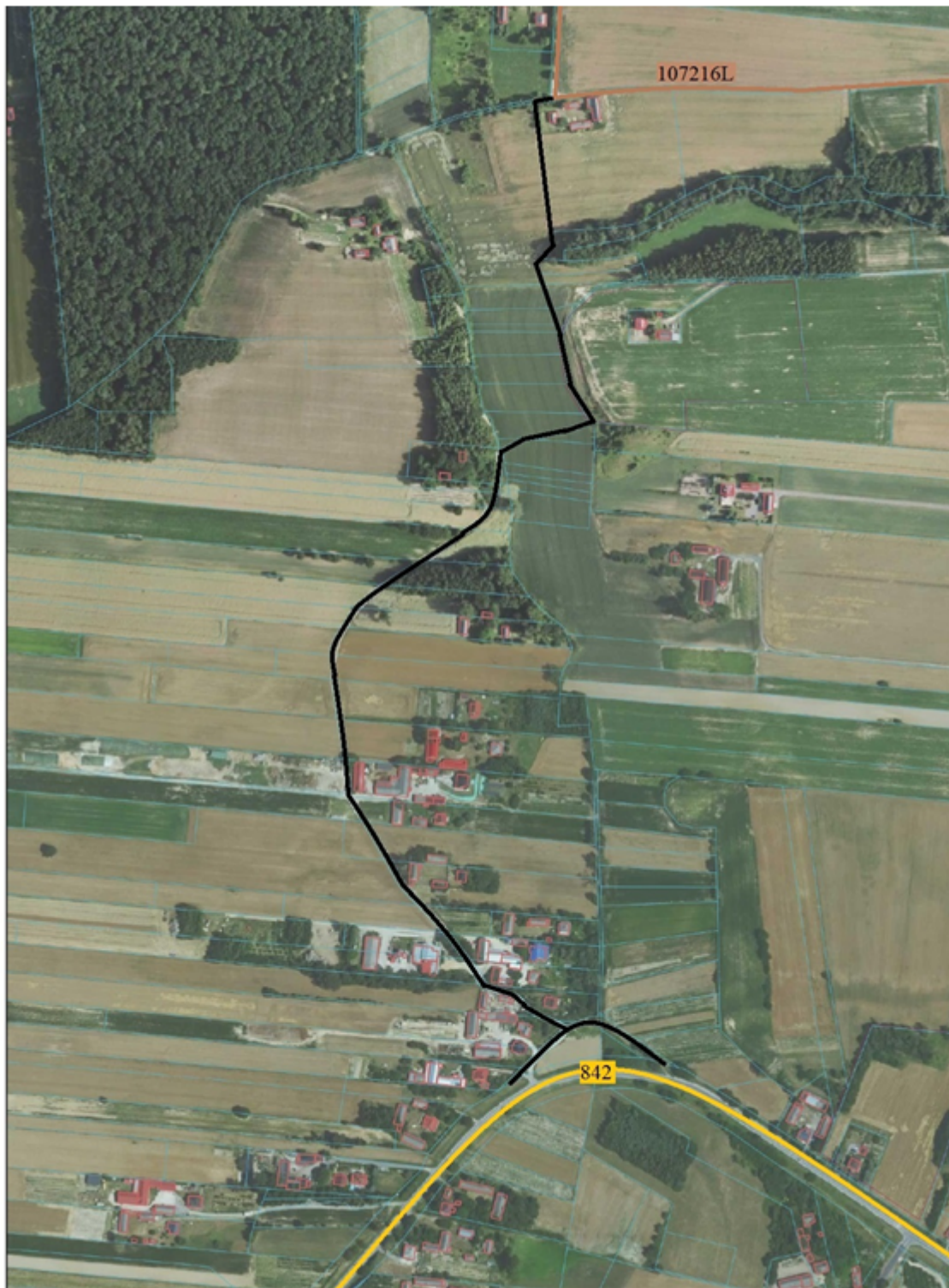
**§ 3.** Wykonanie uchwały powierza się Burmistrzowi Bychawy.

§ 4. Uchwała wchodzi w życie po upływie 14 dni od dnia jej ogłoszenia w Dzienniku Urzędowym Województwa Lubelskiego.

Przewodniczący Rady

**Łukasz Sobaszek**

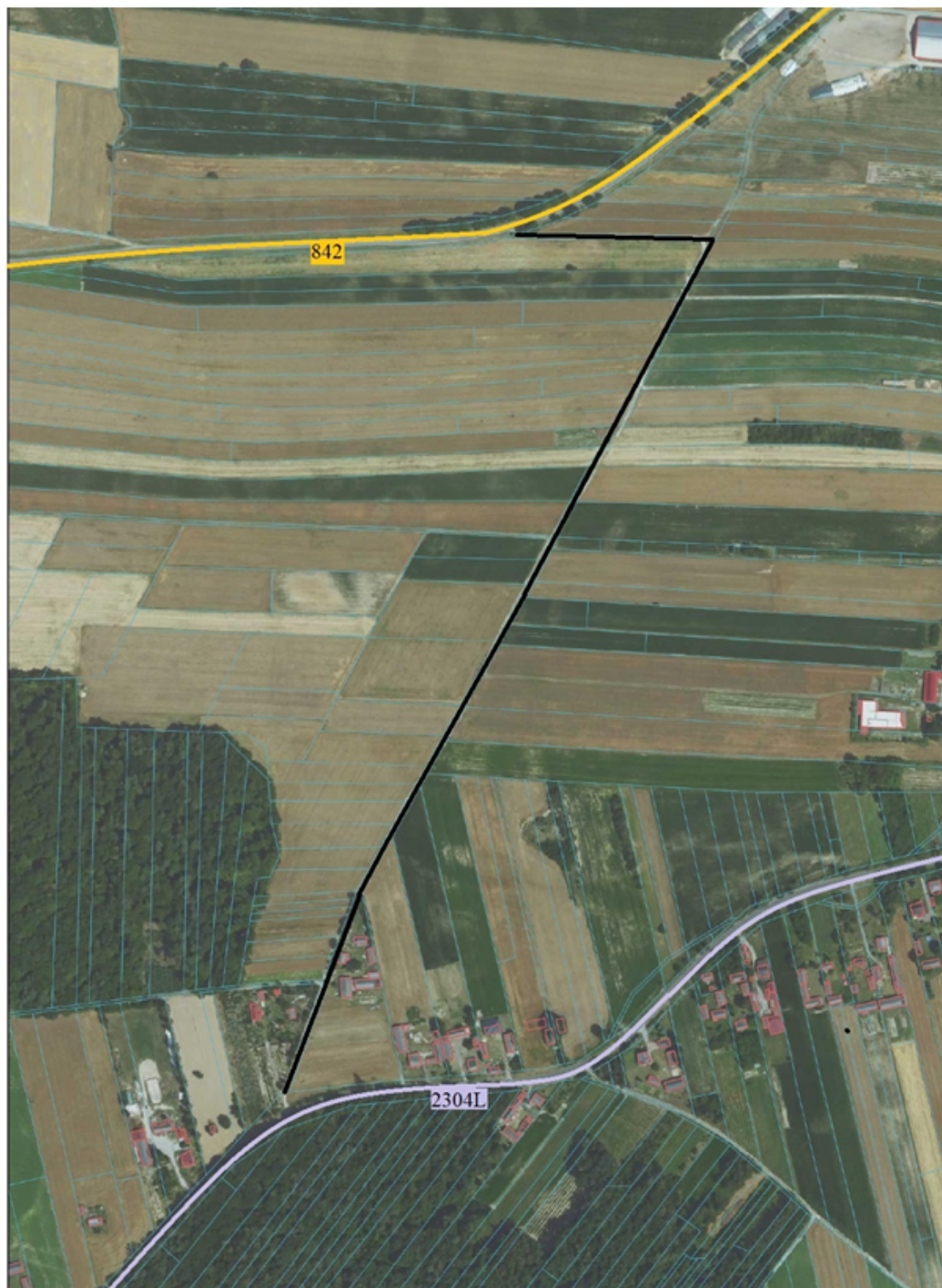
Załącznik Nr 1 do uchwały Nr XXV/235/2026  
Rady Miejskiej w Bychawie  
z dnia 18 marca 2026 r.



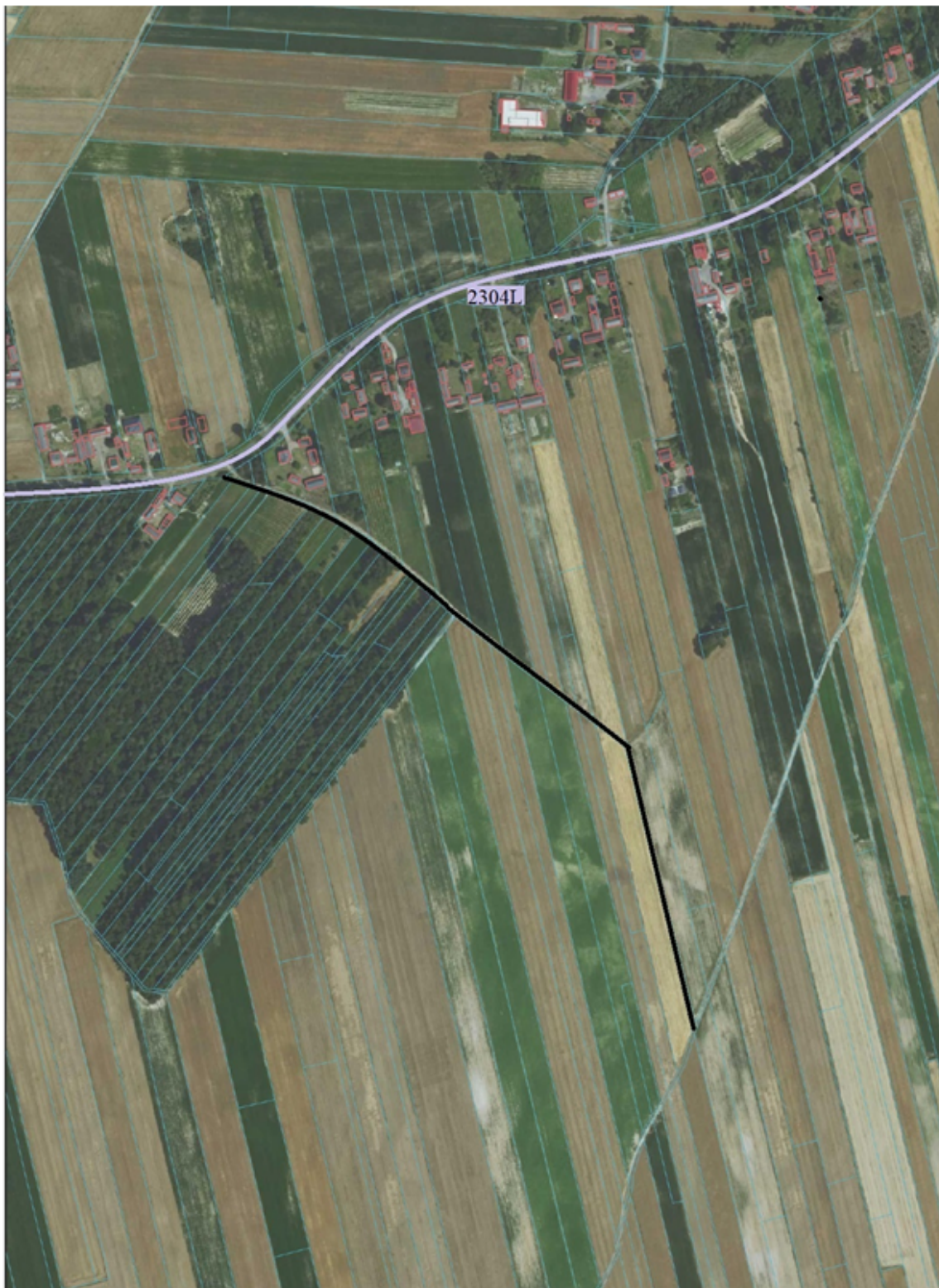
Załącznik Nr 2 do uchwały Nr XXV/235/2026  
Rady Miejskiej w Bychawie  
z dnia 18 marca 2026 r.



Załącznik Nr 3 do uchwały Nr XXV/235/2026  
Rady Miejskiej w Bychawie  
z dnia 18 marca 2026 r.



Załącznik Nr 4 do uchwały Nr XXV/235/2026  
Rady Miejskiej w Bychawie  
z dnia 18 marca 2026 r.



Załącznik Nr 5 do uchwały Nr XXV/235/2026  
Rady Miejskiej w Bychawie  
z dnia 18 marca 2026 r.



Załącznik Nr 6 do uchwały Nr XXV/235/2026  
Rady Miejskiej w Bychawie  
z dnia 18 marca 2026 r.



Załącznik Nr 7 do uchwały Nr XXV/235/2026  
Rady Miejskiej w Bychawie  
z dnia 18 marca 2026 r.

