



# DZIENNIK URZĘDOWY

## WOJEWÓDZTWA WARMIŃSKO-MAZURSKIEGO

---

Olsztyn, dnia 4 września 2015 r.

Poz. 3127

### UCHWAŁA NR XII/150/15 RADY MIASTA OLSZTYNA

z dnia 26 sierpnia 2015 r.

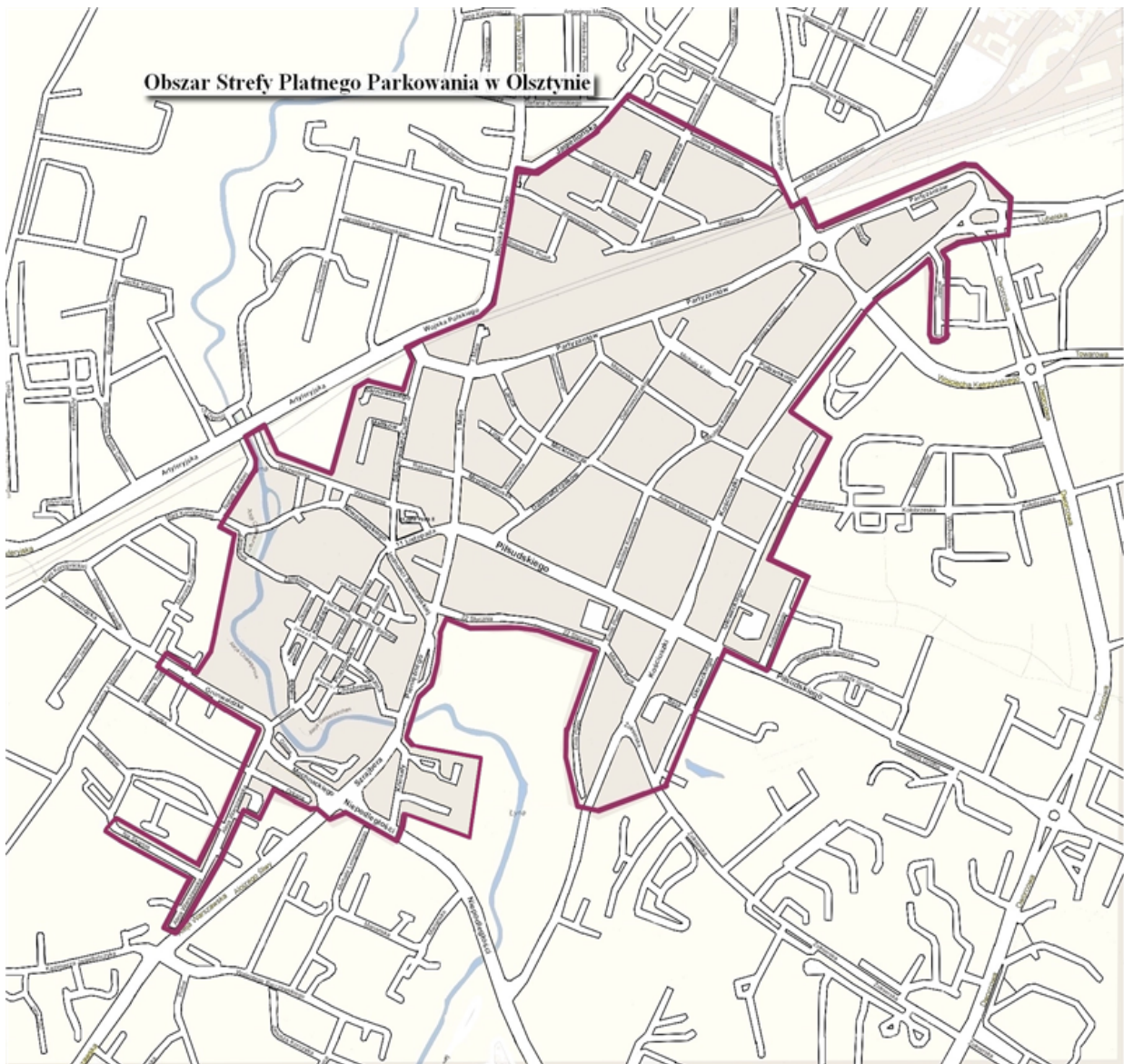
#### **zmieniająca uchwałę nr IV/22/15 Rady Miasta Olsztyna z dnia 28 stycznia 2015 r. w sprawie ustalenia strefy płatnego parkowania w Olsztynie, zasad jej funkcjonowania oraz wysokości stawek opłat i opłaty dodatkowej oraz sposobu ich pobierania**

Na podstawie art.13 b ust. 3 i 4 oraz art. 13 f ust.2 ustawy z dnia 21 marca 1985 r. o drogach publicznych (tekst jedn.: Dz.U. z 2015 poz. 460, poz. 870), na wniosek Prezydenta Olsztyna, zaopiniowany przez organy zarządzające drogami i ruchem na drogach, Rada Miasta Olsztyna uchwala co następuje:

**§ 1.** Załącznik nr 1 do uchwały nr IV/22/15 Rady Miasta Olsztyna z dnia 28 stycznia 2015 r. w sprawie ustalenia strefy płatnego parkowania w Olsztynie, zasad jej funkcjonowania oraz wysokości stawek opłat i opłaty dodatkowej oraz sposobu ich pobierania, otrzymuje brzmienie:

„Granice obszaru SPP wyznaczają następujące ciągi ulic: Wyzwolenia (od wiaduktu do ul. M.C. Skłodowskiej), M.C. Skłodowskiej (do ul. Małków), Małków, M.C. Skłodowskiej (do ul. Sarnowskiego), Sarnowskiego, M.C. Skłodowskiej (do wiaduktu), W Polskiego (od wiaduktu do skrzyżowania z ul. Wyspiańskiego, z wyłączeniem pasa drogowego ul. W. Polskiego), W. Polskiego (od ul. Wyspiańskiego do skrzyżowania z ul. Jagiellońską), Jagiellońska (od skrzyżowania z W. Polskiego do skrzyżowania z ul. Żeromskiego, z wyłączeniem pasa drogowego ul. Jagiellońskiej), S. Żeromskiego (od skrzyżowania z ul. Jagiellońską do ul. B. Limanowskiego), Limanowskiego (od ul. S. Żeromskiego do wiaduktu, z wyłączeniem pasa drogowego ul. Limanowskiego), Partyzantów (od Pl. Bema do Pl. Konstytucji 3 Maja), Kościuszki (od Pl. Konstytucji 3 Maja do ul. Jasnej, Jasna, Kościuszki (od ul. Jasnej do skrzyżowania z ul. Kołobrzeską), Kołobrzaska (od ul. Kościuszki do ul. Głowackiego), Głowackiego (od budynku nowej Filharmonii do Placu Solidarności), Pl. Solidarności, Głowackiego (od Al. M. Piłsudskiego do ul. Żołnierskiej), Żołnierska (od ul. Głowackiego do skrzyżowania ul. Kościuszki), Kościuszki (od skrzyżowania z ul. Żołnierską do E. Plater), E. Plater (od ul. Kościuszki do skrzyżowania z ul. 22 Stycznia), 22 Stycznia, Pieniężnego, Knosały, Niepodległości (od skrzyżowania z ul. Knosały do skrzyżowania z ul. A. Śliwy), Orkana, Warszawska (od skrzyżowania z ul. Orkana do ul. Jagiellończyka), Na Skarpie (od skrzyżowania z Warszawską do zachodniego krańca budynku nr 11), Mochneckiego, Grunwaldzka (od ul. Mochneckiego do skrzyżowania z ul. Kromera), Kromera (od skrzyżowania z ul. Grunwaldzką do ul. Nowowiejskiego, z wyłączeniem pasa drogowego ul. Kromera), Żarskiej (od ul. Nowowiejskiego do wiaduktu, z wyłączeniem pasa drogowego ul. Żarskiej)”.

Obszar Strefy Płatnego Parkowania przedstawiono graficznie poniżej:



§ 2. Załącznik nr 2 do uchwały nr IV/22/15 Rady Miasta Olsztyna z dnia 28 stycznia 2015 r. w sprawie ustalenia strefy płatnego parkowania w Olsztynie, zasad jej funkcjonowania oraz wysokości stawek opłat i opłaty dodatkowej oraz sposobu ich pobierania, otrzymuje brzmienie:

„1. PODSTREFA CENOWA C (CZERWONA) obejmuje ulice:

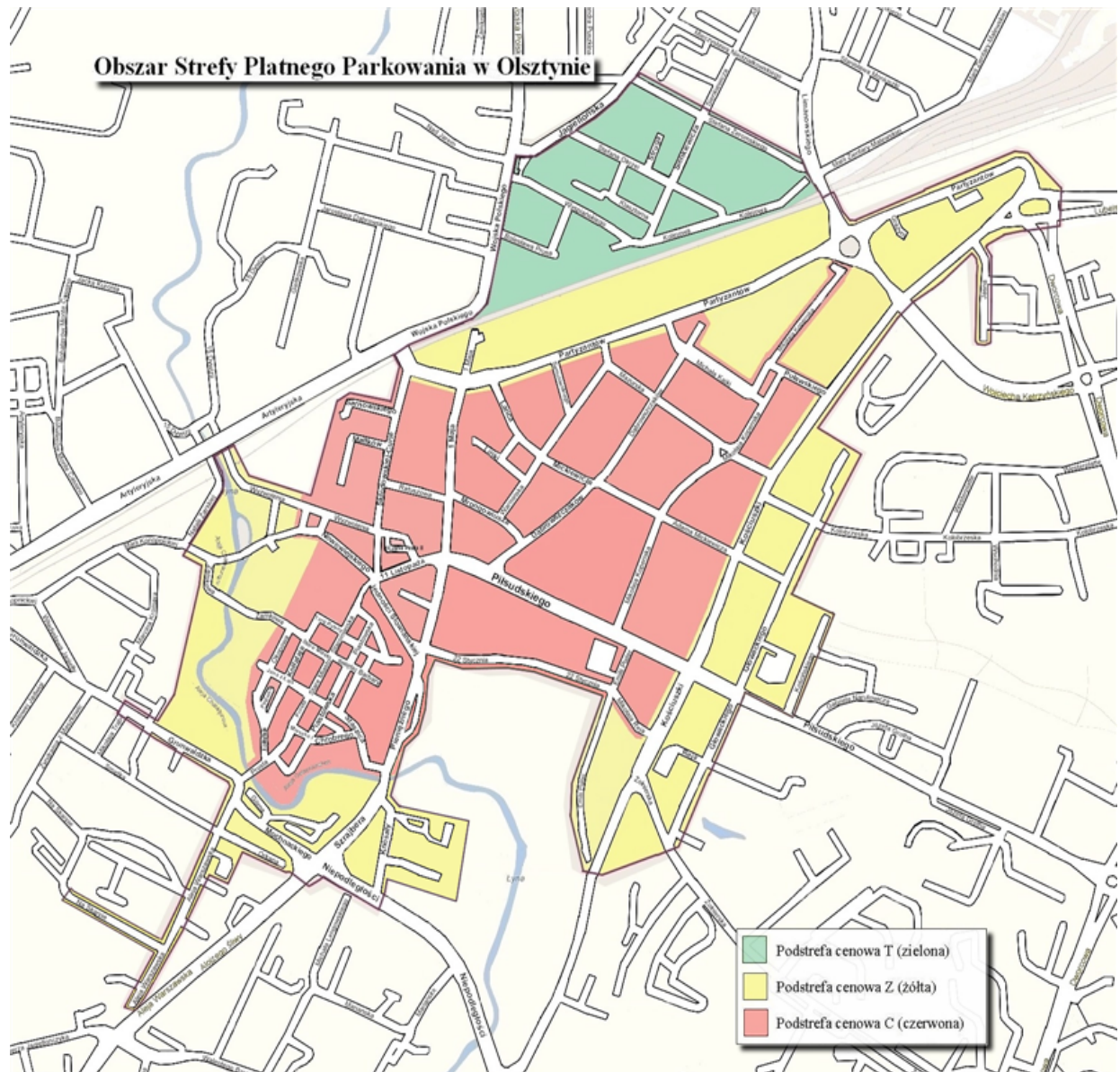
Prostą, Adama Asnyka, Piastowską, Mieszka I-go, Bolesława Chrobrego, Marii Rodziewiczówny, Stanisława Staszica, Jana Długosza, św. Barbary, Leona Włodarczyka, Joachima Lelewela, Jedności Słowiańskiej, Staromiejską, Targ Rybny, Stare Miasto, Okopową, Jana z Łajs, Podwale, Hugona Kołłątaja, Feliksa Nowowiejskiego (od ul.11 Listopada do skrzyżowania z ul. Wyzwolenia), Wyzwolenia (od Pl. Jana Pawła II do skrzyżowania z ul. Nowowiejskiego), Pieniężnego, Św. Wojciecha, 22 Stycznia, Pl. X. Dunikowskiego, Aleję Marszałka Józefa Piłsudskiego (od ul. 1 Maja do ul. Kościuszki), Dąbrowszczaków, 1-go Maja (od skrzyżowania z Piłsudskiego do ul. Partyzantów), 11 Listopada, Michała Kajki, Plac Jana Pawła II, Marii Skłodowskiej – Curie, Ratuszową, Roberta i Karola Małków, Franciszka Sarnowskiego, Bogumiła Linki, Mazurską, Warmińską, Andrzeja Samulowskiego, Jerzego Lanca, Adama Mickiewicza (od ul. Warmińskiej do ul. Kościuszki), Plac Konsulatu Polskiego, Krzysztofa Celestyna Mrongowiusza, Emilii Plater (od skrzyżowania z ul. 22 Stycznia do Al. Piłsudskiego), Mikołaja Reja (od skrzyżowania z ul. 22 Stycznia do ul. Kościuszki), Placu Generała Józefa Bema, Plac Kazimierza Pułaskiego, Mikołaja Kopernika.

## 2. PODSTREFA CENOWA Z (ŻÓŁTA) obejmuje ulice:

Partyzantów, 1 Maja (od skrzyżowania z ul. Partyzantów do torów kolejowych), Pl. Konstytucji 3 Maja, Jasną, T. Kościuszki, Kołobrzeską, W. Kętrzyńskiego, Mickiewicza (od skrzyżowania z ul. Kościuszki do skrzyżowania z ul. Głowackiego), ul. Kościuszki do ul. Głowackiego), Reja (od ul. Głowackiego do ul. Kościuszki), Żołnierską, E. Plater (od skrzyżowania z ul. 22 Stycznia do skrzyżowania z ul. Kościuszki), Niepodległości, Pl. Roosevelta, Knosały, Warszawska (od ul. Jagiellończyka, Na Skarpie (od skrzyżowania z ul. Warszawską do zachodniego krańca budynku nr 11), F. Szrajbera, Mochnackiego, Górną, Orkana, Łukasińskiego, Grunwaldzką, Zamkową, F. Nowowiejskiego (od skrzyżowania z ul. Wyzwolenia do skrzyżowania z ul. Żarskiej), Wyzwolenia (od skrzyżowania z ul. Nowowiejskiego do wiaduktu kolejowego).

## 3. PODSTREFA CENOWA T (ZIELONA) obejmuje ulice:

Aleja Wojska Polskiego (parking przy bud. Nr 74), Kolejową, Klasztorną, Kraszewskiego, Okrzei, Prusa, Sienkiewicza (od skrzyżowania z ul. Żeromskiego do ul. Kolejowej), Struga, Wyspiańskiego, Żeromskiego (od skrzyżowania z ul. Jagiellońską do ul. Limanowskiego)”.



§ 3. W załączniku nr 4 do uchwały nr IV/22/15 Rady Miasta Olsztyna z dnia 28 stycznia 2015 r. w sprawie ustalenia strefy płatnego parkowania w Olsztynie, zasad jej funkcjonowania oraz wysokości stawek opłat i opłaty dodatkowej oraz sposobu ich pobierania, § 10 ust. 2 otrzymuje brzmienie:

„Abonament mieszkańca SPP sprzedaje się po przedłożeniu przez użytkownika SPP dowodu rejestracyjnego z wpisem, że jest właścicielem lub współwłaścicielem pojazdu samochodowego oraz dowodu osobistego (lub innego dokumentu), potwierdzającego zameldowanie na pobyt stały lub tymczasowy pod adresem znajdującym się w obszarze SPP. W przypadku osób legitymujących się dowodem osobistym nie zawierającym wskazanego adresu zameldowania, abonament mieszkańca sprzedaje się po uprzednim potwierdzeniu adresu zameldowania zainteresowanego przez upoważnionego pracownika ZDZiT w systemie informatycznym - ewidencji ludności dla miasta Olsztyna. Warunek otrzymania abonamentu mieszkańca dotyczy wyłącznie właścicieli pojazdów samochodowych o masie całkowitej nie przekraczającej 2,5 t. Jako właściciela pojazdu przyjmuje się również osobę będącą użytkownikiem pojazdu samochodowego na podstawie zawartej z bankiem umowy leasingu, umowy sprzedaży ratalnej oraz na podstawie potwierdzonej notarialnie umowy użyczenia pojazdu. Abonament mieszkańca ważny jest rok od daty nabycia, z zastrzeżeniem abonamentów wydanych dla osoby zameldowanej tymczasowo. Wówczas abonament mieszkańca ważny jest w okresie wskazanym w zaświadczeniu o meldunku tymczasowym. W przypadku posiadania przez użytkownika SPP meldunków na okres stały i tymczasowy pod adresami znajdującymi się w różnych sektorach, abonament mieszkańca zostanie wydany tylko na jeden sektor, wskazany przez pobierającego abonament. Abonament mieszkańca w sektorze innym niż wskazany jest nieważny, z zastrzeżeniem ust. 3”.

§ 4. Załącznik nr 5 do uchwały nr IV/22/15 Rady Miasta Olsztyna z dnia 28 stycznia 2015 r. w sprawie ustalenia strefy płatnego parkowania w Olsztynie, zasad jej funkcjonowania oraz wysokości stawek opłat i opłaty dodatkowej oraz sposobu ich pobierania, otrzymuje brzmienie:

„SEKTORY DLA MIESZKAŃCÓW SPP:

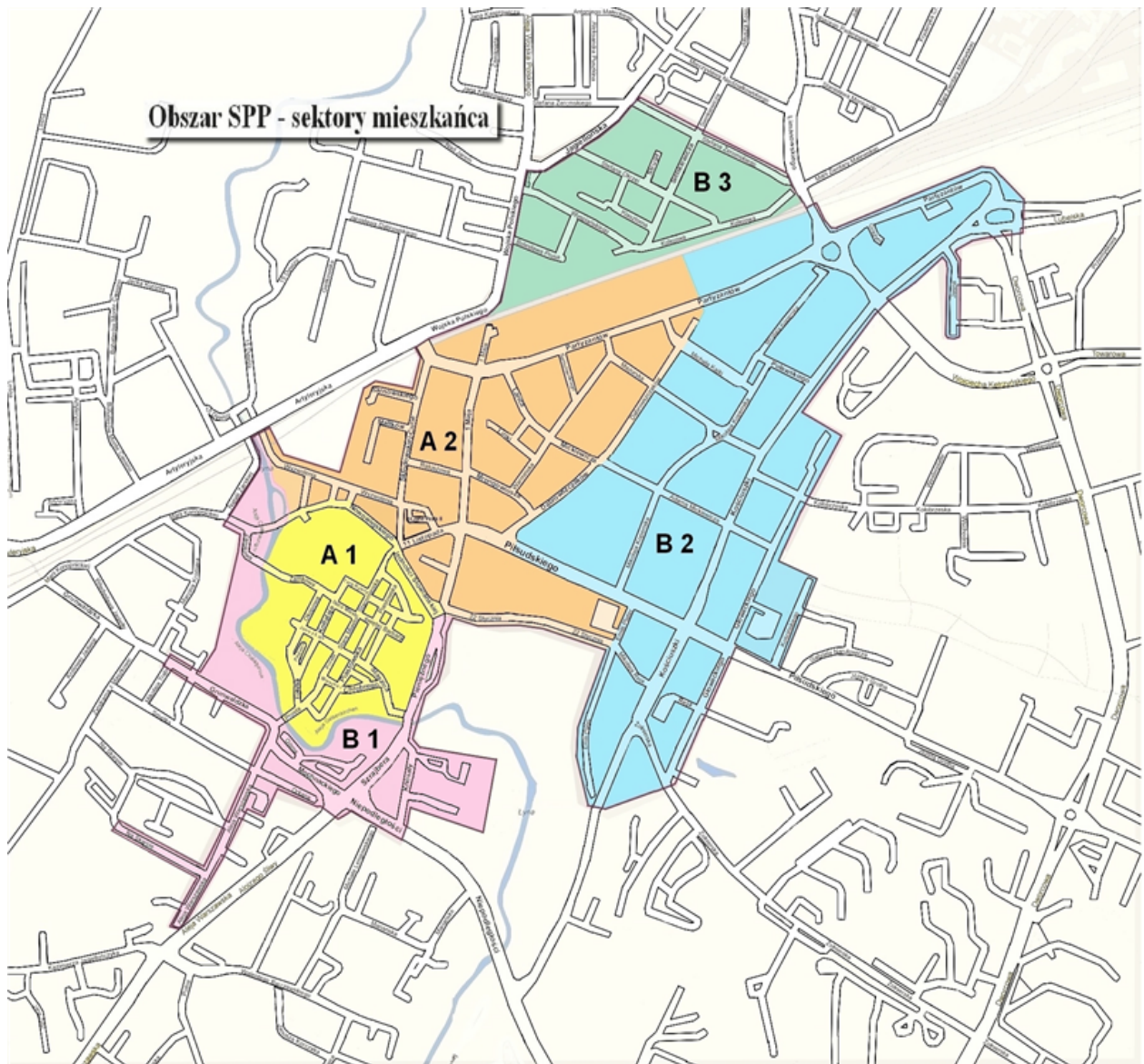
1) Sektor A – 1 obejmuje ulice: Proszą, Adama Asnyka, Piastowską, Mieszka I-go, Bolesława Chrobrego, Marii Rodziewiczówny, Stanisława Staszica, Jana Długosza, św. Barbary, Leona Włodarczyka, Joachima Lelewela, Jedności Słowiańskiej, Staromiejską, Targ Rybny, Stare Miasto, Okopową, Jana z Łajs, Podwale, Hugona Kołłątaja, Feliksa Nowowiejskiego.

2) Sektor A – 2 obejmuje ulice: 22 Stycznia (od ul. Seweryna Pieniężnego do skrzyżowania z ul. Emilii Plater), Aleję Marszałka Józefa Piłsudskiego (od ul. 1 Maja do ul. Dąbrowszczaków), Dąbrowszczaków, 1 Maja, 11 Listopada, Św. Wojciecha, Michała Kajki (od ul. Partyzantów do ul. Dąbrowszczaków), Wyzwolenia, Plac Jana Pawła II, Marii Skłodowskiej – Curie, Ratuszową, Roberta i Karola Małków, Franciszka Sarnowskiego, Bogumiła Linki, Partyzantów (od Alei Wojska Polskiego do zbiegu z ul. Dąbrowszczaków), Mazurską (od ul. Partyzantów do ul. Dąbrowszczaków), Warmińską, Andrzeja Samulowskiego, Jerzego Lanca, Adama Mickiewicza (od ul. Warmińskiej do ul. Dąbrowszczaków), Plac Konsulatu Polskiego, Krzysztofa Celestyna Mrongowiusza.

3) Sektor B – 1 obejmuje ulice: Grunwaldzką (od ul. Maurycego Mochnackiego do skrzyżowania z ul. Biskupa Marcina Kromera), Górną, Ryszarda Knosały, Waleriana Łukasińskiego, Maurycego Mochnackiego, Niepodległości (od skrzyżowania z ul. Alojzego Śliwy do ul. Ryszarda Knosały), Władysława Orkana, Seweryna Pieniężnego (od skrzyżowania z ul. 22 Stycznia do ul. Feliksa Szrajbera), Plac Franklina Delano Roosevelta, Feliksa Szrajbera, Warszawską (od skrzyżowania z ul. Orkana do ul. Jagiellończyka), Na Skarpie (od skrzyżowania z ul. Warszawską do zachodniego krańca budynku nr 11), F. Szrajbera, Mochnackiego, Górną, Orkana, Łukasińskiego, Grunwaldzką, Zamkową, F. Nowowiejskiego (od skrzyżowania z ul. Wyzwolenia do skrzyżowania z ul. Żarskiej), Wyzwolenia (od skrzyżowania z ul. Nowowiejskiego do wiaduktu kolejowego).

4) Sektor B – 2 obejmuje ulice: 22 Stycznia (od ul. Dąbrowszczaków do ul. Emilii Plater), Emilii Plater, Mikołaja Reja, Wojciecha Kętrzyńskiego (od Placu Generała Józefa Bema do skrzyżowania z ul. Tadeusza Kościuszki), Michała Kajki (od ul. Dąbrowszczaków do ul. Mikołaja Kopernika), Tadeusza Kościuszki (od Placu Konstytucji 3 Maja do skrzyżowania z ul. Emilii Plater), Mikołaja Kopernika, Mazurską (od ul. Dąbrowszczaków do ul. T. Kościuszki), Mickiewicza (od skrzyżowania z ul. Głowackiego do skrzyżowania z ul. Dąbrowszczaków), Al. Marszałka Józefa Piłsudskiego (od skrzyżowania z ul. Dąbrowszczaków do skrzyżowania z ul. Głowackiego), Głowackiego, Partyzantów (od zbiegu z ul. Dąbrowszczaków do Placu Konstytucji 3 Maja), Plac Generała Józefa Bema, Plac Konstytucji 3 Maja, Plac Kazimierza Pułaskiego, Jasną.

5) Sektor B – 3 obejmuje ulice: Klasztorną, Kolejową, Józefa Ignacego Kraszewskiego, Stefana Okrzei, Bolesława Prusa, Henryka Sienkiewicza (od skrzyżowania z ul. Stefana Żeromskiego do skrzyżowania z ul. Kolejową), Andrzeja Struga, Stanisława Wyspiańskiego, Stefana Żeromskiego (od skrzyżowania z ul. Jagiellońską do ul. Limanowskiego)”.  
”.



§ 5. Wykonanie uchwały powierza się Prezydentowi Olsztyna.

§ 5. Uchwała wchodzi w życie po upływie 14 dni od ogłoszenia w Dzienniku Urzędowym Województwa Warmińsko – Mazurskiego.

PRZEWODNICZĄCA  
RADY MIASTA

**Halina Ciunel**