



DZIENNIK URZĘDOWY

WOJEWÓDZTWA WARMIŃSKO-MAZURSKIEGO

Olsztyn, dnia 4 listopada 2015 r.

Poz. 3847

UCHWAŁA NR XIII/74/2015 RADY GMINY KĘTRZYN

z dnia 23 września 2015 r.

w sprawie zaliczenia dróg wewnętrznych do kategorii dróg gminnych

Na podstawie art.18 ust 2 pkt 15 ustawy z dnia 8 marca 1990 r. o samorządzie gminnym (tj. Dz.U z 2013 r. poz. 594 z późn.zm) w związku z art. 7 ust. 2 i 3 ustawy z dnia 21 marca 1985 roku o drogach publicznych (tj. Dz.U z 2015 roku poz.460) po zasięgnięciu opinii Zarządu Powiatu Kętrzyńskiego - Rada Gminy Kętrzyn uchwala, co następuje:

§ 1. Drogi wewnętrzne o znaczeniu lokalnym niezaliczone do innych kategorii, wymienione w załączniku Nr 1 do niniejszej uchwały, zalicza się do kategorii dróg gminnych.

§ 2. Położenie i przebieg dróg, o których mowa w § 1 oznaczone są na mapach stanowiących załączniki Nr 2,3,4 do uchwały.

§ 3. Wykonanie uchwały powierza się Wójtowi Gminy Kętrzyn.

§ 4. Uchwała wchodzi w życie po upływie 14 dni od dnia ogłoszenia w Dzienniku Urzędowym Województwa Warmińsko- Mazurskiego.

Przewodniczący Rady Gminy

Andrzej Sienkiewicz

Załącznik Nr 1 do uchwały Nr XIII/74/2015

Rady Gminy Kętrzyn

z dnia 23 września 2015 r.

1. Droga wewnętrzna na odcinku DW Nr 592 - Karolewo o długości 400 mb, położona na działce Nr 105 obręb Karolewo.

2. Droga wewnętrzna na odcinku DP Nr 1606 N(Karolewo) - Karolewo o długości 230 mb, położona na cz. działki Nr 108 w obrębie Karolewo.

3. Droga wewnętrzna na odcinku DW Nr 591 (Wopławki) - DP Nr 1606N (Karolewo) o długości 2350 mb, położona na działkach Nr 37/3, 37/4, 38/40 w obrębie Wopławki oraz nr działki 109 w obrębie Karolewo.

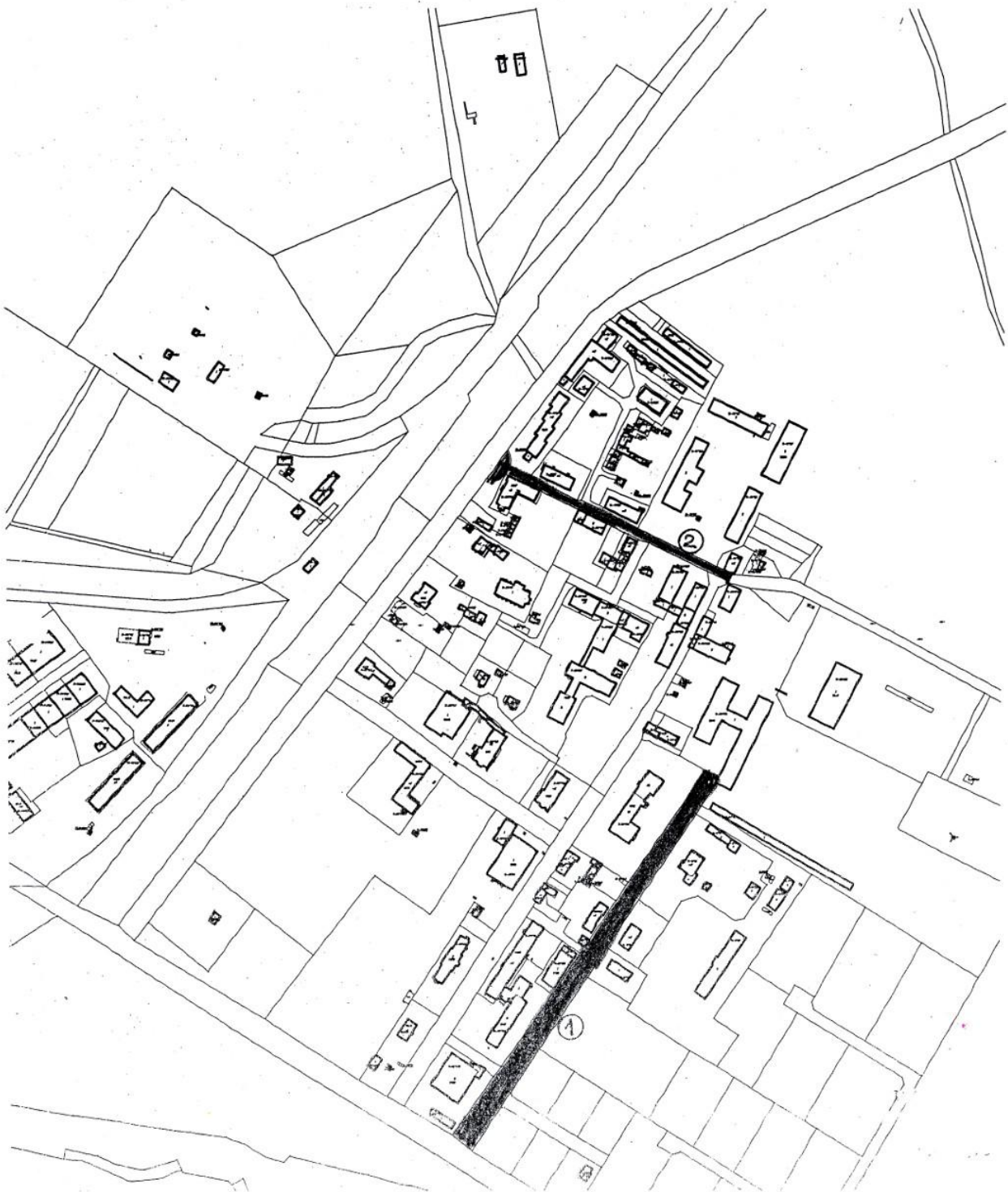
4. Droga wewnętrzna na odcinku DW Nr 591 (Wilkowo) - DW Nr 591 (Łazdoje) o długości 1050 mb, położona na działkach Nr 240/1, 241/43, 241/38, 241/46, 241/68, cz.242/1, cz.241/35 w obrębie Wilkowo, miejscowość Łazdoje.

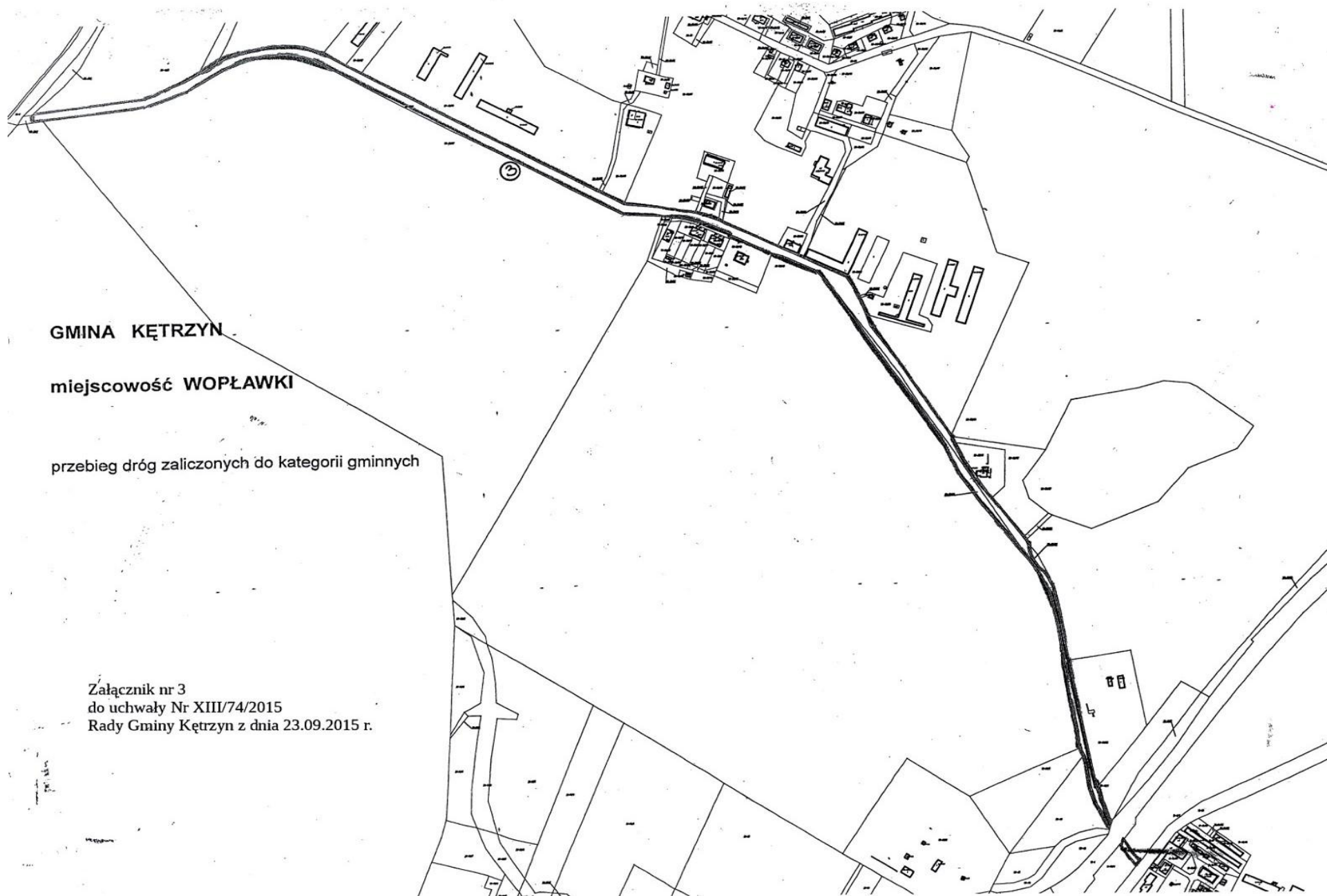
GMINA KĘTRZYN

miejsowość KAROLEWO

Załącznik nr 2
do uchwały Nr XIII/74/2015
Rady Gminy Kętrzyn z dnia 23.09.2015 r.

przebieg dróg zaliczonych do kategorii gminnych





GMINA KĘTRZYN

Załącznik nr 4
do uchwały Nr XIII/74/2015
Rady Gminy Kętrzyn z dnia 23.09.2015 r.

**miejsowość ŁAZDOJE
obręb WILKOWO**

przebieg dróg zaliczonych do kategorii gminnych

