



DZIENNIK URZĘDOWY

WOJEWÓDZTWA WARMIŃSKO-MAZURSKIEGO

Olsztyn, dnia 4 listopada 2015 r.

Poz. 3870

UCHWAŁA NR IX.66.2015 RADY GMINY STARE JUCHY

z dnia 29 września 2015 r.

w sprawie zaliczenia dróg w miejscowości Szczecinowo, Panistruga, Czerwonka, Grabnik, Rogale, Jeziorowskie, Skomack Wielki, do kategorii dróg gminnych.

Na podstawie art. 18 ust. 2 pkt. 15 ustawy z dnia 8 marca 1990 r. o samorządzie gminnym (tekst jedn.: Dz. U. z 2013 r. poz.594 z późn. zm.) w związku z art. 7 ust. 2 i 3 ustawy z dnia 21 marca 1985 r. o drogach publicznych (tekst jedn.: Dz.U. z 2015 r. poz. 460 z późn. zm.) po zapoznaniu się z opinią Zarządu Powiatu Elckiego, uchwala się co następuje:

§ 1. 1. Zalicza się do kategorii dróg gminnych drogi o znaczeniu lokalnym położone na terenie gminy Stare Juchy, wymienione w załączniku nr 1 do niniejszej uchwały.

2. Lokalizację oraz przebieg dróg, wymienionych w ust. 1, zawierają załączniki graficzne do niniejszej uchwały:

- 1) miejscowość Szczecinowo - załącznik nr 2
- 2) miejscowość Panistruga - załącznik nr 3
- 3) miejscowość Czerwonka - załącznik nr 4
- 4) miejscowość Grabnik - załącznik nr 5
- 5) miejscowość Rogale - załącznik nr 6
- 6) miejscowość Jeziorowskie - załącznik nr 7
- 7) miejscowość Skomack Wielki - załącznik nr 8.

§ 2. Wykonanie uchwały powierza się Wójtowi Gminy Stare Juchy.

§ 3. Uchwała wchodzi w życie po upływie 14 dni od dnia ogłoszenia w Dzienniku Urzędowym Województwa Warmińsko-Mazurskiego.

Przewodniczący Rady Gminy

Stanisław Piela

Załącznik Nr 1 do Uchwały Nr IX.66.2015
Rady Gminy Stare Juchy
z dnia 29 września 2015r.

Wykaz dróg wewnętrznych do zaliczenia do sieci dróg gminnych gminy Stare Juchy.

L.p.	Miejscowość	Przebieg drogi	Długość drogi	Działki	Uwagi
1	Szczecinowo	Od drogi powiatowej	201 m	167/2	
2	Panistruga	Od drogi powiatowej	1380 m	36/6	
3	Czerwonka	Od drogi powiatowej	738 m	33	
4	Grabnik	Od drogi wojewódzkiej do Grabnika Osady	1200 m	390/3, 367/7	
5	Rogale	Od drogi powiatowej	1363 m	25/1	
6	Jeziorskie	Od drogi powiatowej	1491 m	74	
7	Skomack Wielki	Od drogi gminnej publicznej do m. Ostrów	2316 m	203/2, 364, 354, 353	

Przewodniczący Rady Gminy

Stanisław Piela

RADA GMINY
Stare Juchy
woj. warmińsko-mazurskie

Załącznik Nr 2 do
Uchwały Nr IX.66.2015
Rady Gminy Stare Juchy
z dnia 29 września 2015r.

SZCZECINOWO

PRZEWODNICZĄCY
RADY GMINY STARE JUCHY
Stanisław Piela



Załącznik Nr 3 do
Uchwały Nr IX.66.2015
Rady Gminy Stare Juchy
z dnia 29 września 2015r.

PANISTRUGA

RADA GMINY
Stare Juchy
woj. warmińsko-mazurskie

36/6

PRZEWODNICZĄCY
RADY GMINY STARE JUCHY

Stefan Piel



RADA GMINY
Stare Juchy
woj. warmińsko-mazurskie

CZERWONKA

Załącznik Nr 4 do
Uchwały Nr LX.66.2015
Rady Gminy Stare Juchy
z dnia 29 września 2015r.



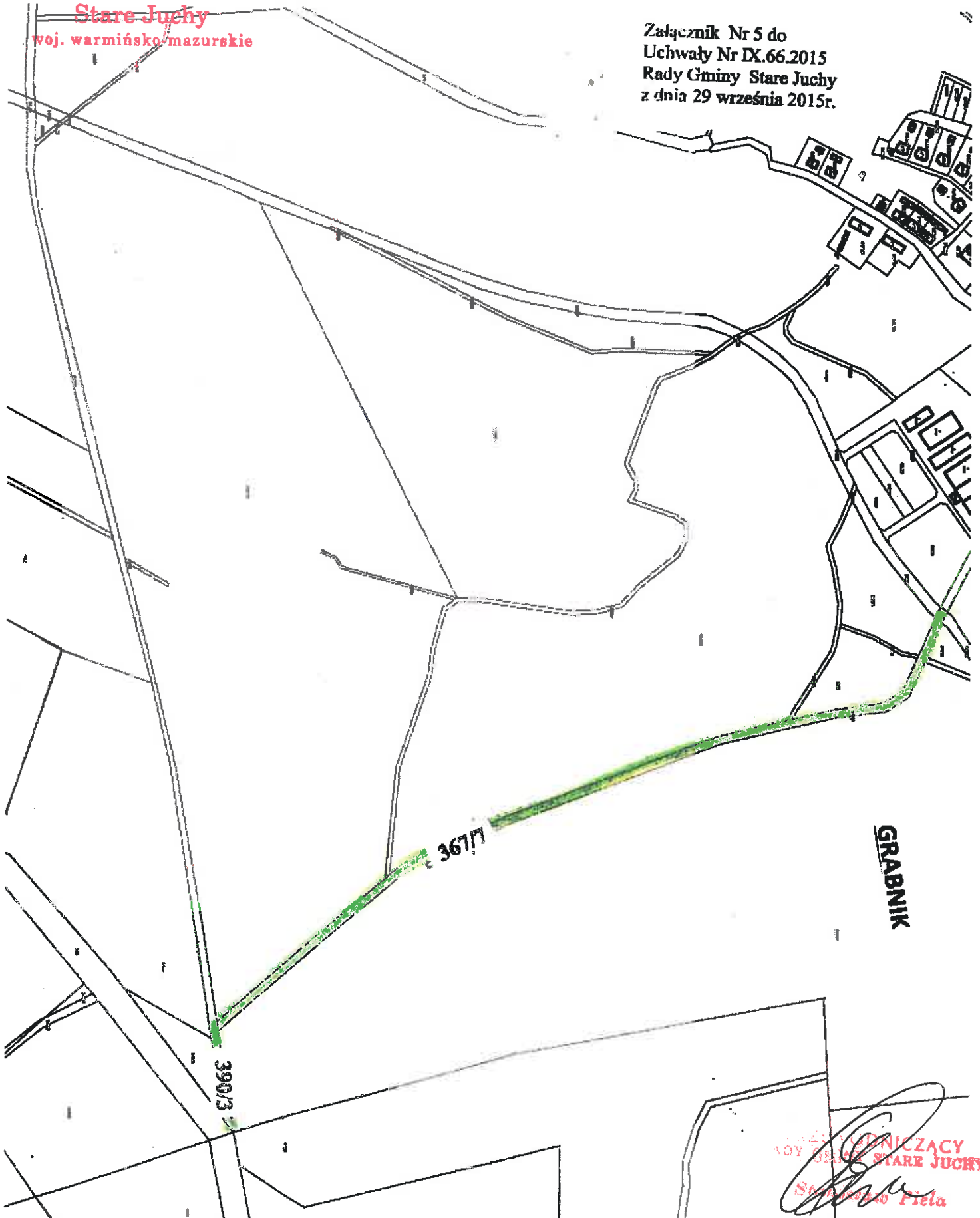
PRZEWODNICZĄCY
RADY GMINY STARE JUCHY
Stanisław Piel

RADA GMINY

Stare Juchy

woj. warmińsko-mazurskie

Załącznik Nr 5 do
Uchwały Nr IX.66.2015
Rady Gminy Stare Juchy
z dnia 29 września 2015r.



RADA GMINY STARE JUCHY
Stare Juchy
St. Juchowski

RADA GMINY
Stare Juchy
woj. warmińsko-mazurskie

Załącznik Nr 6 do
Uchwały Nr IX.66.2015
Rady Gminy Stare Juchy
z dnia 29 września 2015r.

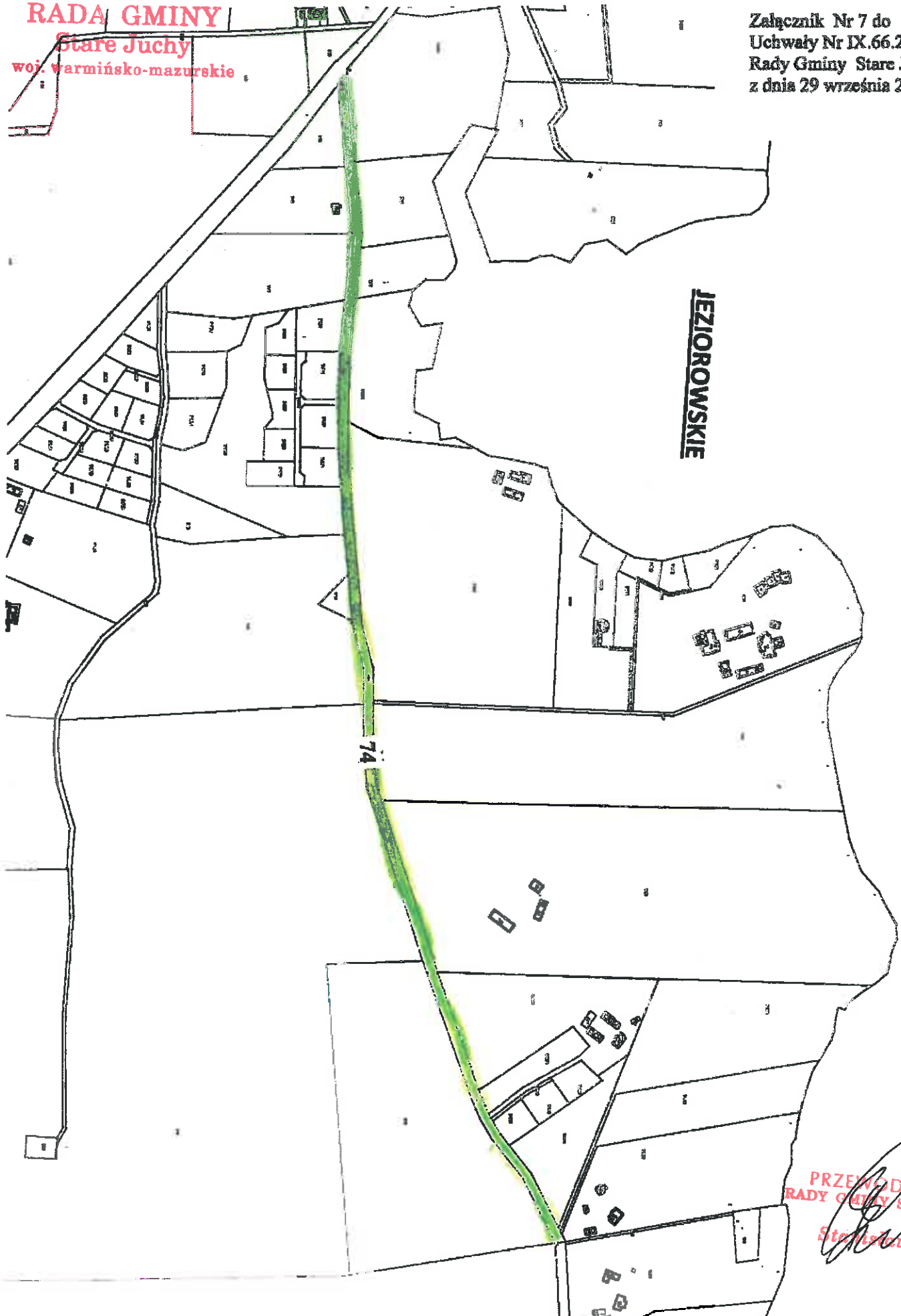


ROGAL

PRZEWODNICZĄCY
RADA GMINY STARE JUCHY
Stanisław Bielec

RADA GMINY
Stare Juchy
woj. warmińsko-mazurskie

Załącznik Nr 7 do
Uchwały Nr IX.66.2015
Rady Gminy Stare Juchy
z dnia 29 września 2015r.



PRZEWODNICZĄCY
RADY GMINY STARE JUCHY
Stanisław Piela

RADA GMINY
Stare Juchy
woj. warmińsko-mazurskie

Załącznik Nr 8 do
Uchwały Nr IX.66.2015
Rady Gminy Stare Juchy
z dnia 29 września 2015r.



PRZEWODNICZĄCY
RADY GMINY STARE JUCHY
Stanisław Piela