



DZIENNIK URZĘDOWY

WOJEWÓDZTWA WARMIŃSKO-MAZURSKIEGO

Olsztyn, dnia 11 czerwca 2015 r.

Poz. 2123

UCHWAŁA NR RG.0007.40.2015 RADY GMINY KOWALE OLECKIE

z dnia 2 czerwca 2015 r.

w sprawie zaliczenia dróg do kategorii dróg gminnych

Na podstawie art. 7 ust. 2 ustawy z dnia 21 marca 1985 r. o drogach publicznych⁽¹⁾ (j.t. Dz. U. z 2015 r. poz. 460) oraz art. 18 ust. 2 pkt. 15 ustawy z dnia 8 marca 1990 r. o samorządzie gminnym (j.t. Dz. U. z 2013 r. poz. 594, poz. 645 i poz. 1318 oraz z 2014 r. poz. 379 i poz. 1072), po uzyskaniu pozytywnej opinii Zarządu Powiatu w Olecku (**uchwała Nr 35/2015 z dnia 19 maja 2015 r. i uchwała Nr 36/2015 z dnia 1 czerwca 2015 r.**) uchwala się, co następuje:

§ 1. Zaliczyć drogi położone w obrębie gruntów Gminy Kowale Oleckie do kategorii dróg gminnych zgodnie z wykazem działek stanowiącym **załącznik nr 1** do niniejszej uchwały.

§ 2. Położenie i przebieg dróg zaliczanych niniejszą uchwałą do kategorii dróg gminnych na terenie Gminy Kowale Oleckie jest oznaczone na mapach poglądowych stanowiących **załącznik nr 2** do niniejszej uchwały.

§ 3. Wykonanie uchwały powierza się Wójtowi Gminy Kowale Oleckie.

§ 4. Uchwała podlega ogłoszeniu w Dzienniku Urzędowym Województwa Warmińsko – Mazurskiego i wchodzi w życie po upływie 14 dni od dnia ogłoszenia.

Przewodnicząca Rady Gminy

Teresa Truchan

Załącznik nr 1
do uchwały Nr RG.0007.40.2015
Rady Gminy Kowale Oleckie
z dnia 2 czerwca 2015 r.

w sprawie zaliczenia dróg do kategorii dróg gminnych

Wykaz działek stanowiących drogi położone w obrębie gruntów Gminy Kowale Oleckie

L.p.	Dotychczasowy nr drogi	Nazwa drogi	Nr geodezyjny działki stanowiącej drogę	Powierzchnia drogi w ha	Rodzaj nawierzchni
1.	Bez numeru	Granica Gminy (Pogorzel) – Granica Gminy (Garbas Drugi)	1/97, 5/2, 5/4, 6/6 – obręb geod. Kucze	5,5345	Gruntowa
2.	Bez numeru	Drozdówko – Kucze – Borkowiny	17/2, 25, 26 – obręb geod. Kucze; 225/2, 227 – obręb geod. Lakiele	9,7662	Gruntowa
3.	Bez numeru	Od drogi: Drozdówko – Kucze – Borkowiny do Borkowin	12/30, 12/34, 12/43, 12/46, 15/6, 15/8, 15/9, 15/11, 16/41 – obręb geod. Kucze	1,8924	Gruntowa
4.	Bez numeru	Od drogi: Drozdówko – Kucze – Borkowiny do Borkowin, do drogi: Granica Gminy (Pogorzel) – Granica Gminy (Garbas Drugi)	12/20, 12/21, 12/26, 12/27 – obręb geod. Kucze	1,3442	Gruntowa
5.	Bez numeru	Borkowiny – Granica Gminy (Żelazki)	2 – obręb geod. Kucze	0,9300	Gruntowa
6.	Bez numeru	Drozdowo – Drozdówko – Borkowiny	20/11, 20/13, 21/6, 21/8, 22/5, 22/9 – obręb geod. Kucze; 225/1, 231, 239/9, 241, 245/1 – obręb geod. Lakiele	3,8005	Gruntowa
7.	Bez numeru	Od drogi: Drozdowo – Drozdówko – Borkowiny do Granicy Gminy (Garbas Drugi)	239/8, 240/1 – obręb geod. Lakiele	1,2416	Gruntowa

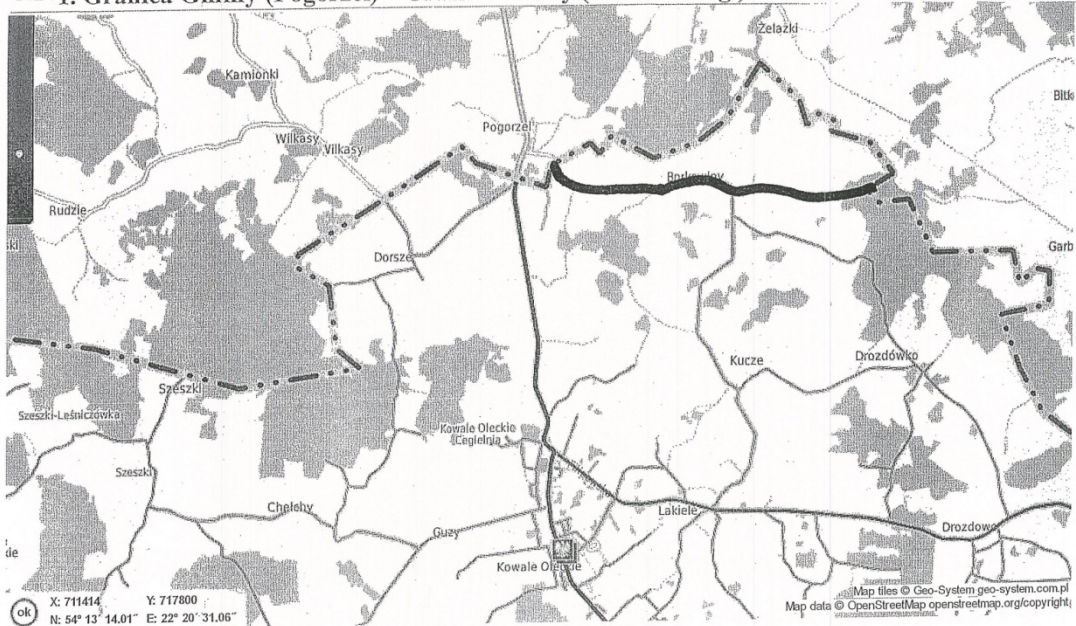
8.	Bez numeru	Lakiele (droga woj. nr 652) – Drozdówko	48/3, 49/4, 49/7, 58, 224/1, 224/2, 225/3, 228/3, 229/1, 229/2, 229/3, 232/24, 233, 284/2 – obręb geod. Lakiele	2,1672	Gruntowa
9.	Bez numeru	Kowale Oleckie – Kucze	9/9 – obręb geod. Kucze; 1/2, 1/7, 1/13, 2/4, 3/2, 3/3, 3/4, 3/5, 3/7 – obręb geod. Lakiele; 35/2, 39/2, 45, 49 – obręb geod. Kowale Oleckie	1,8562	Gruntowa
10.	Bez numeru	Budki – Granica Gminy (Biała Olecka)	104, 109 – obręb Bialskie Pole	0,8300	Gruntowa
11.	Bez numeru	Droga gminna Nr 138023N – Droga gminna Nr 138024N	142, 160/2, 160/3, część 164 – obręb geod. Lakiele	0,5650	Gruntowa
12.	Bez numeru	Lakiele kolonie – ul. Kolonie I w Kowalach Oleckich	129 – obręb Lakiele; 174/3 – obręb Kowale Oleckie	0,6857	Gruntowa
13.	Bez numeru	Borkowiny – Kowale Oleckie (droga krajowa nr 65)	12/53 – obręb Kucze; 548/18 – obręb Kowale Oleckie	0,5091	Gruntowa
14.	Bez numeru	Bialskie Pole – Lasy Państwowe	67, 68, 73 – obręb Bialskie Pole	1,9400	Gruntowa
15.	Bez numeru	Budki – Lasy Państwowe	106, 107, 108 – obręb Bialskie Pole	0,4300	Gruntowa
16.	Bez numeru	Bialskie Pole – Granica Gminy (Lenarty)	76/1, 76/2 – obręb Bialskie Pole	0,3500	Gruntowa
17.	Bez numeru	Budki – Drozdowo	110, część 111 – obręb geod. Bialskie Pole; 259/8 – obręb geod. Lakiele	2,4721	Gruntowa
18.	Bez numeru	Monety – Golubki – Granica Gminy (Babki Oleckie)	3,56,83 – obręb Golubki; 85, 128/3 – obręb Monety	4,1531	Gruntowa
19.	Bez numeru	Monety – granica Gminy (Judziki)	81 – obręb Monety	0,2900	Gruntowa
20.	Bez numeru	Golubki – Golubki kolonie	144 – obręb Golubki	0,2600	Gruntowa

21.	Bez numeru	Golubki – granica Gminy (Sedranki)	148, 153/1, 153/2, 153/3 – obręb Golubki	0,4500	Gruntowa
22.	Bez numeru	Golubki – granica Gminy (Łęgowo)	258/2, 260, 261, 284 – obręb Golubki	0,3945	Gruntowa
23.	Bez numeru	Stożne – granica Gminy (Olszewo)	2, 16 – obręb Stożne; 19 – obręb Kiliany	2,6800	Gruntowa
24.	Bez numeru	Stożne – Stożne Żwirownia	200	0,3200	Bitumiczno-żwirowa
25.	Bez numeru	Stożne – granica Gminy (Łęgowo)	66, 82/1, 88, 90, 160, 163, 184/4, 185/10 – obręb Stożne	1,3500	Gruntowa
26.	Bez numeru	Stożne – byłe wysypisko	168/2, 175/18, 175/22 – obręb Stożne	1,1300	Gruntowa
27.	Bez numeru	Monety – Kilianki	68, 73, 88 – obręb Rogówko; 106 – obręb Stożne; 25 – obręb Kilianki	2,7700	Gruntowa
28.	Bez numeru	Stożne – Kiliany	40 – obręb Stożne; 7/35, 14,15 – obręb Kiliany	2,2600	Gruntowa
29.	Bez numeru	Kiliany – granica Gminy (Olszewo)	7, 8, 9, 21, 89, 91, 103, 107 – obręb Kiliany	2,6700	Gruntowa
30.	Bez numeru	Czukty – Czukty kolonie	136, 137, 138, 139, – obręb Czukty	1,5800	Gruntowa
31.	Bez numeru	Czukty – Granica Gminy (Barany)	141, 145, 146 – obręb Czukty	1,8200	Gruntowa
32.	Bez numeru	Czukty – Żydy	42 – obręb Żydy	0,6900	Gruntowa
33.	Bez numeru	Jabłonowo – Jabłonowo kolonie	56 – obręb Jabłonowo	1,0000	Gruntowa
34.	Bez numeru	Sokółki – Sokółki kolonie	95 – obręb Sokółki	0,9000	Gruntowa
35.	Bez numeru	Zawady Oleckie – Zawady Oleckie kolonie	152/3 – obręb Zawady Oleckie	1,7990	Gruntowa
36.	Bez numeru	Golubie Wężewskie – Golubie Wężewskie kolonie	56 – obręb Golubie Wężewskie	0,7800	Gruntowa
37.	Bez numeru	Dorsze – granica Gminy (Rudzie)	542/3 – obręb Kowale Oleckie	0,4844	Gruntowa

38	Bez numeru	Dorsze – Chełchy	część 41, 42/7, 42/9, 44/3, 44/6, część 55/2, 55/4, 55/6, 56/1, 56/3, 75/2 – obręb geod. Chełchy; 538/9, 543/5, 543/6 – obręb geod. Kowale Oleckie	2,7630	Gruntowa
39	Bez numeru	Kowale Oleckie – Chełchy	65 – obręb geod. Chełchy; 3, 4, 6/8, 900/2, 902, 908 – obręb geod. Kowale Oleckie	2,2601	Gruntowa

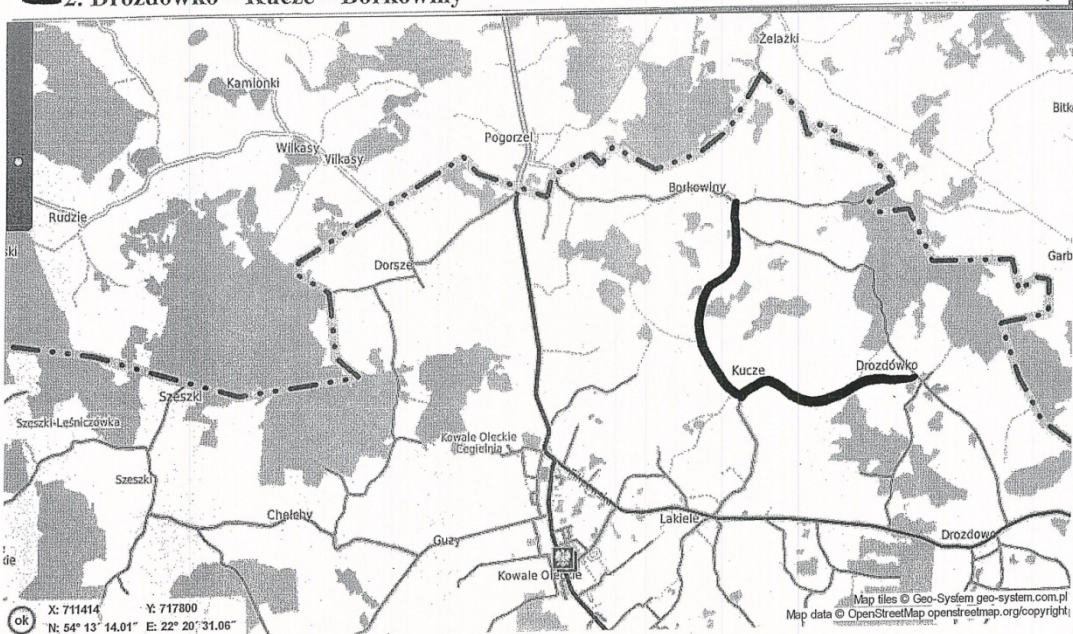
Serwis prowadzony przez Urząd Gminy Kowale Oleckie

1. Granica Gminy (Pogorzel) – Granica Gminy (Garbas Drugi)

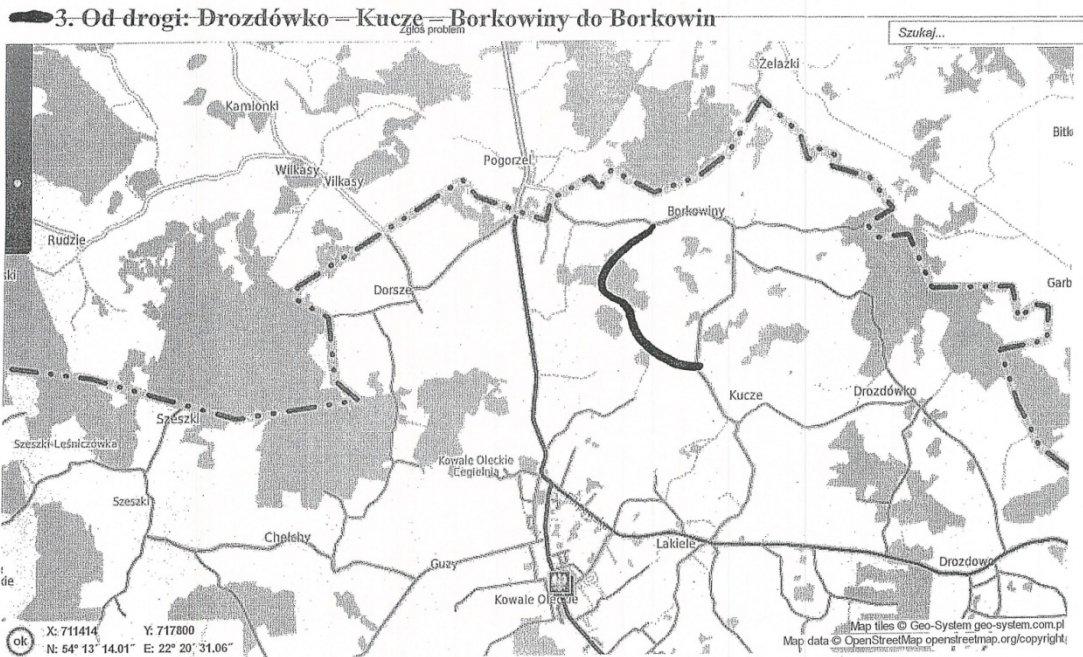


Serwis prowadzony przez Urząd Gminy Kowale Oleckie

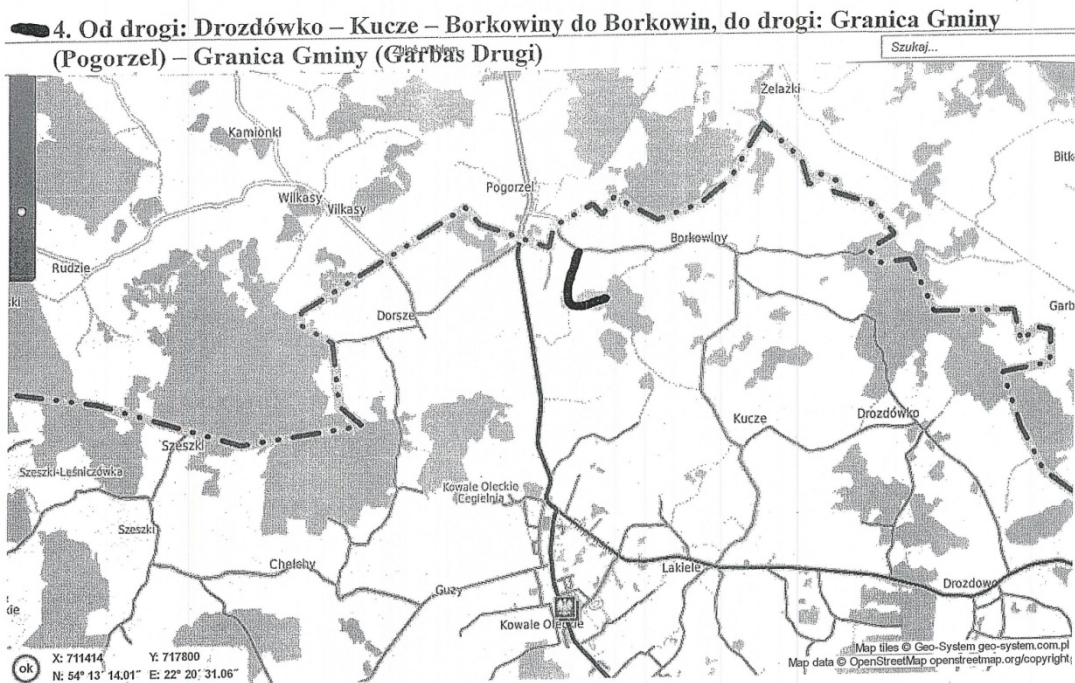
2. Drozdówko – Kucze – Borkowiny



Serwis prowadzony przez Urząd Gminy Kowale Oleckie

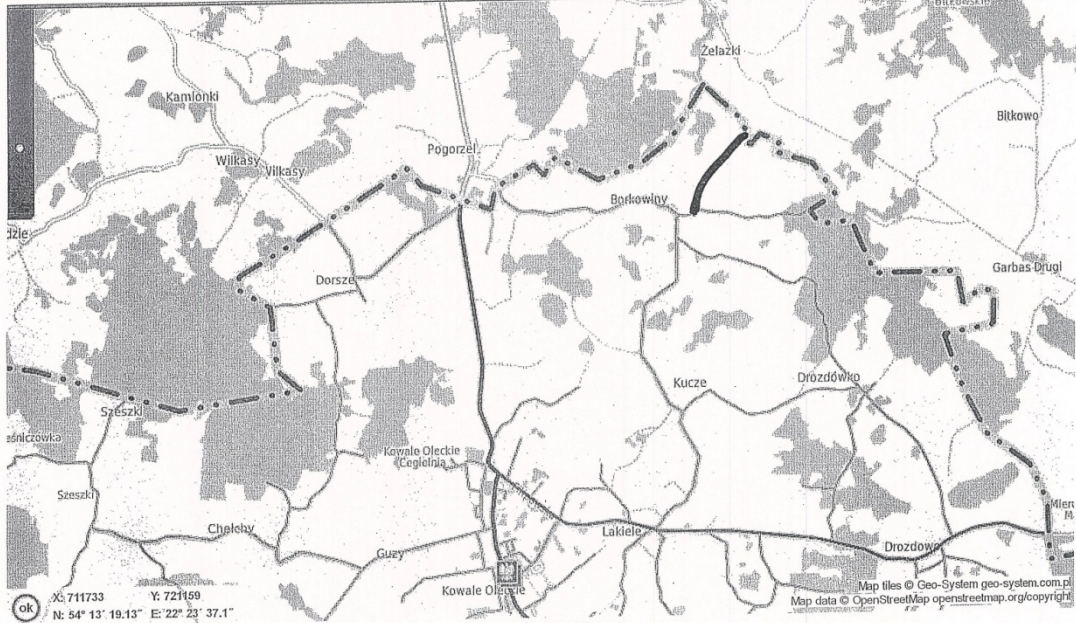


Serwis prowadzony przez Urząd Gminy Kowale Oleckie



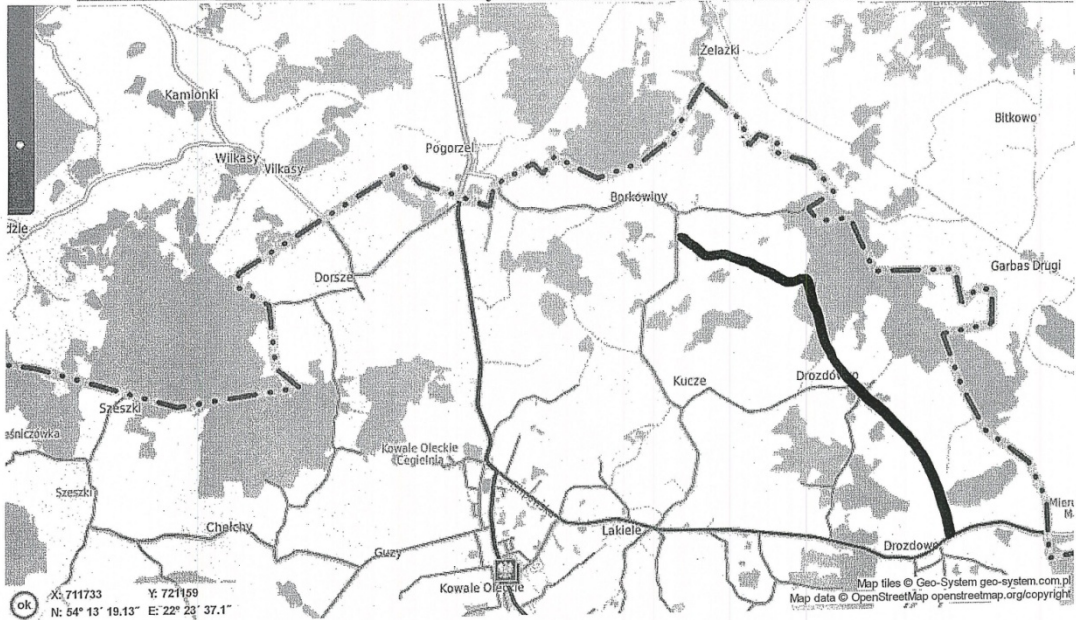
Serwis prowadzony przez Urząd Gminy Kowale Oleckie

5. Borkowiny – Granica Gminy (Żelazki)



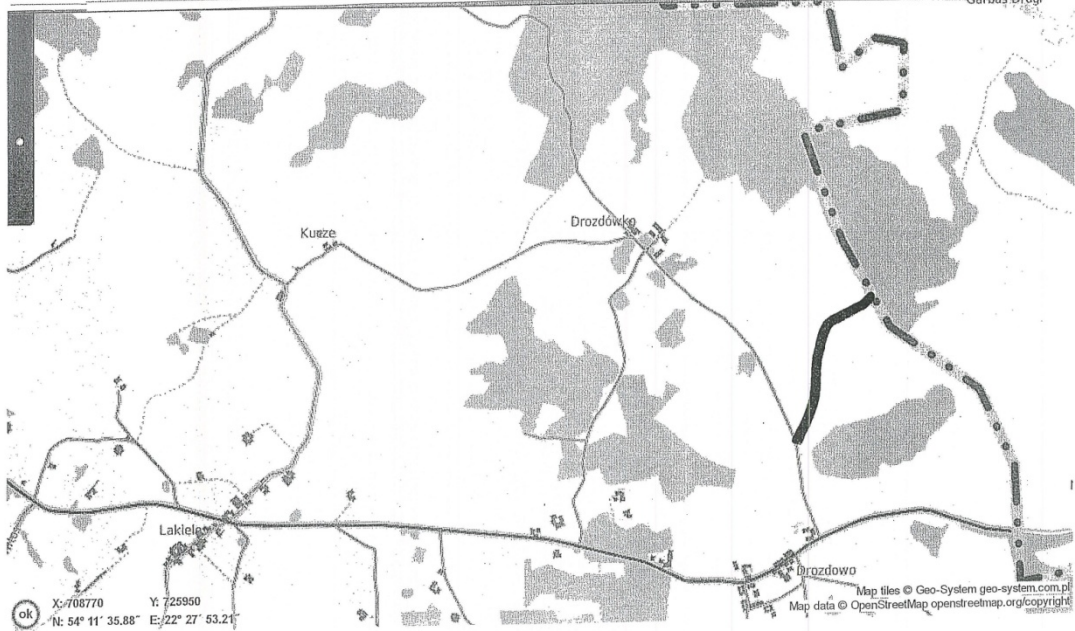
Serwis prowadzony przez Urząd Gminy Kowale Oleckie

6. Drozdowo – Drozdówko – Borkowiny

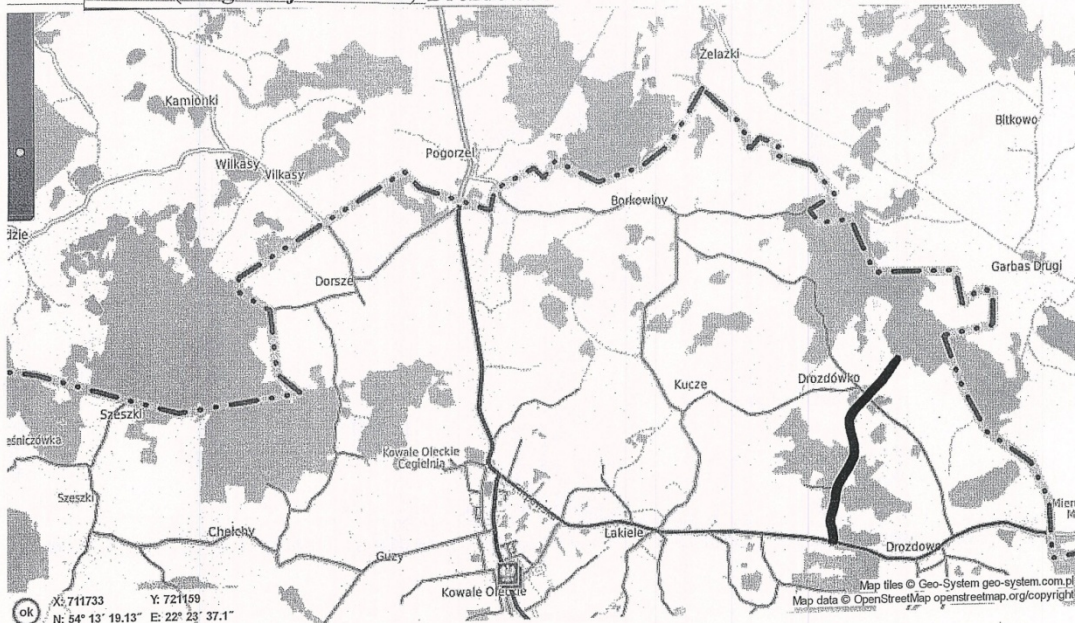


Serwis prowadzony przez Urząd Gminy Kowale Oleckie

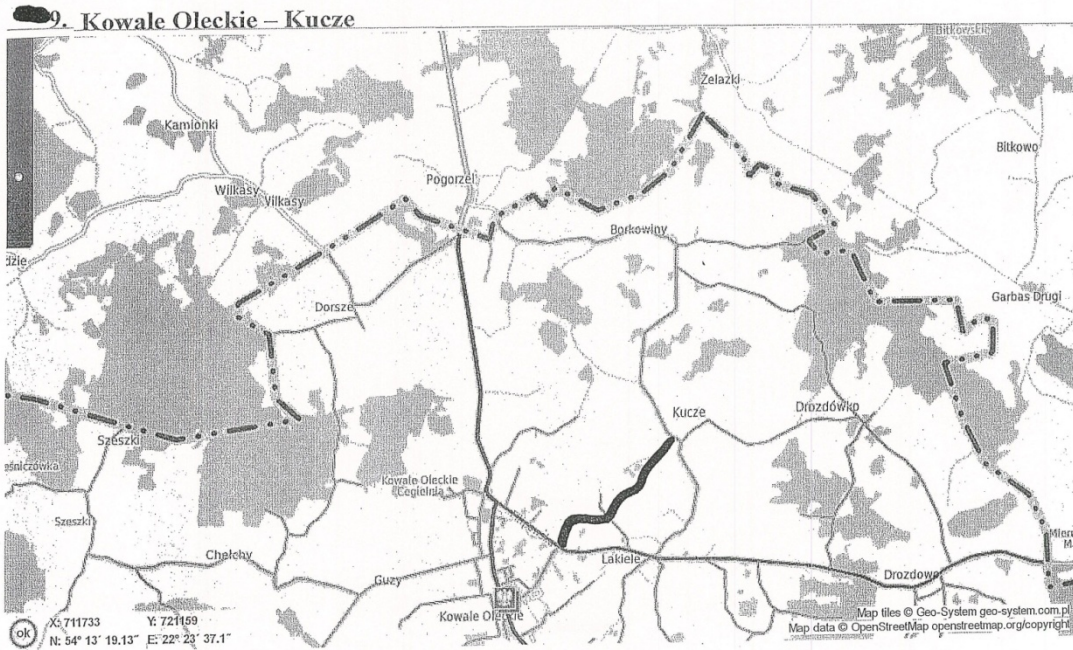
7. Od drogi: Drozdowo – Drozdówko – Borkowiny do Granicy Gminy (Garbas Drugi)



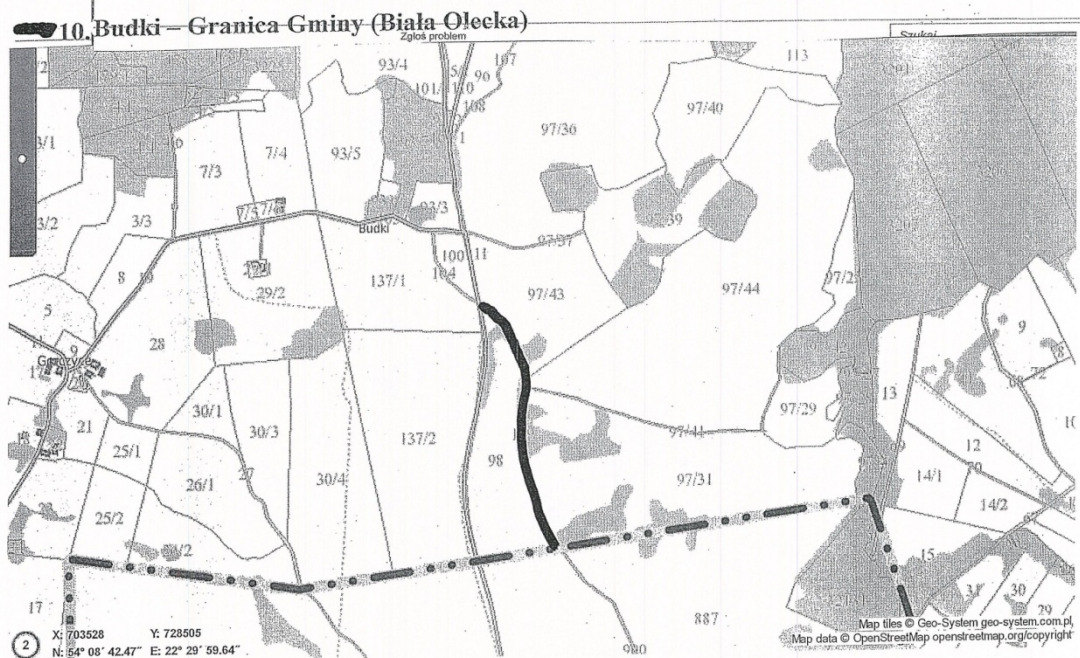
8. Lakiele (droga wojew. nr 652)–Drozdówko



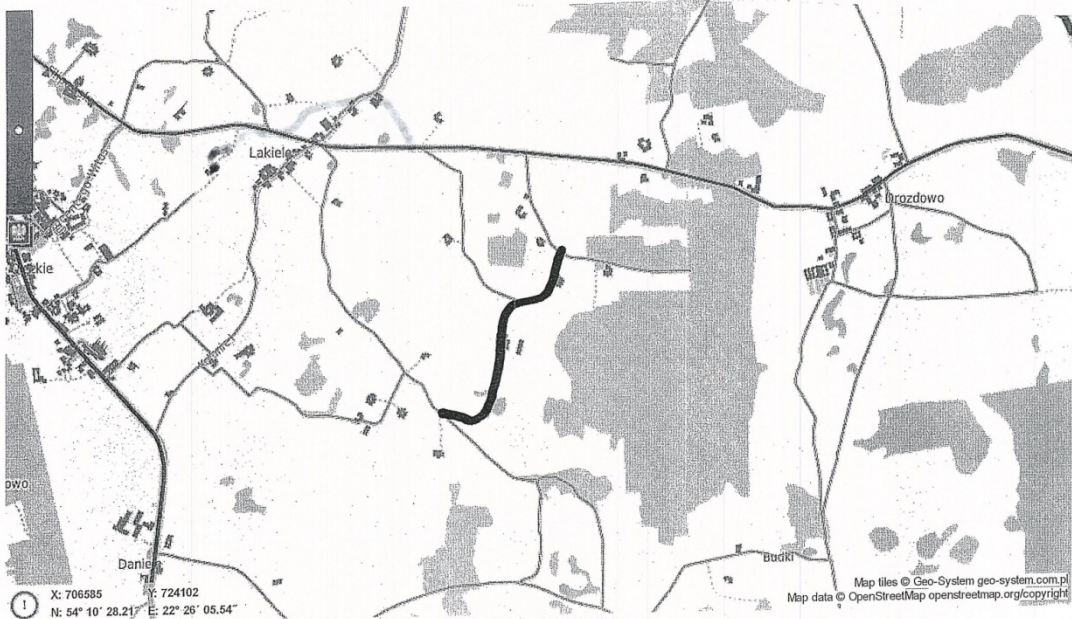
Serwis prowadzony przez Urząd Gminy Kowale Oleckie



Serwis prowadzony przez Urząd Gminy Kowale Oleckie

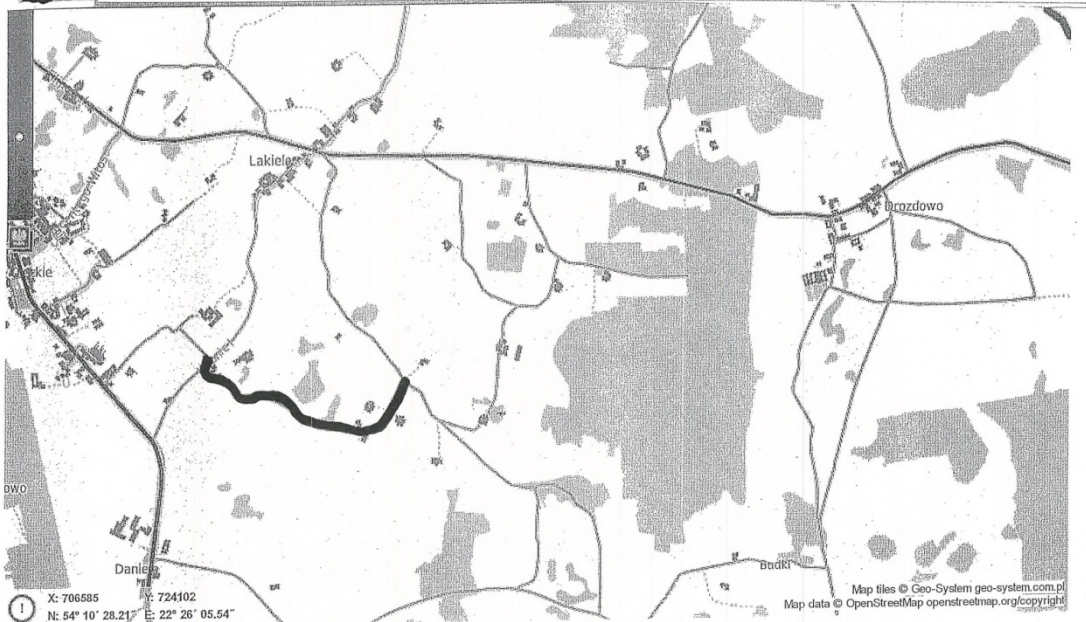


11. Droga gminna Nr 138023N – Droga gminna Nr 138024N

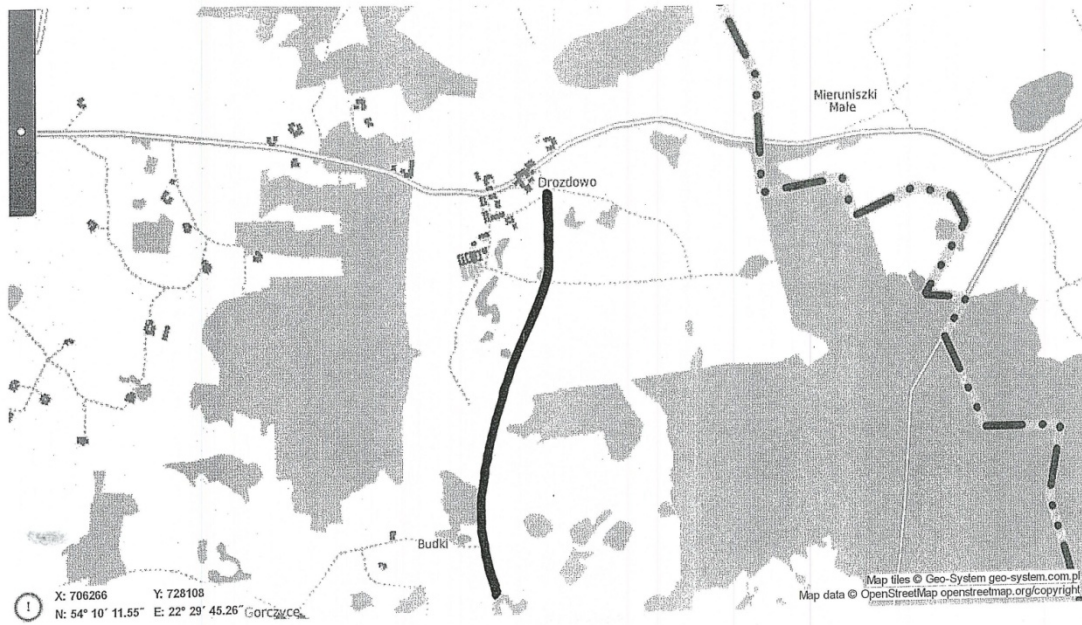


Serwis prowadzony przez Urząd Gminy Kowale Oleckie

12. Lakiele kolonie – ul. Kolonie I w Kowalach Oleckich

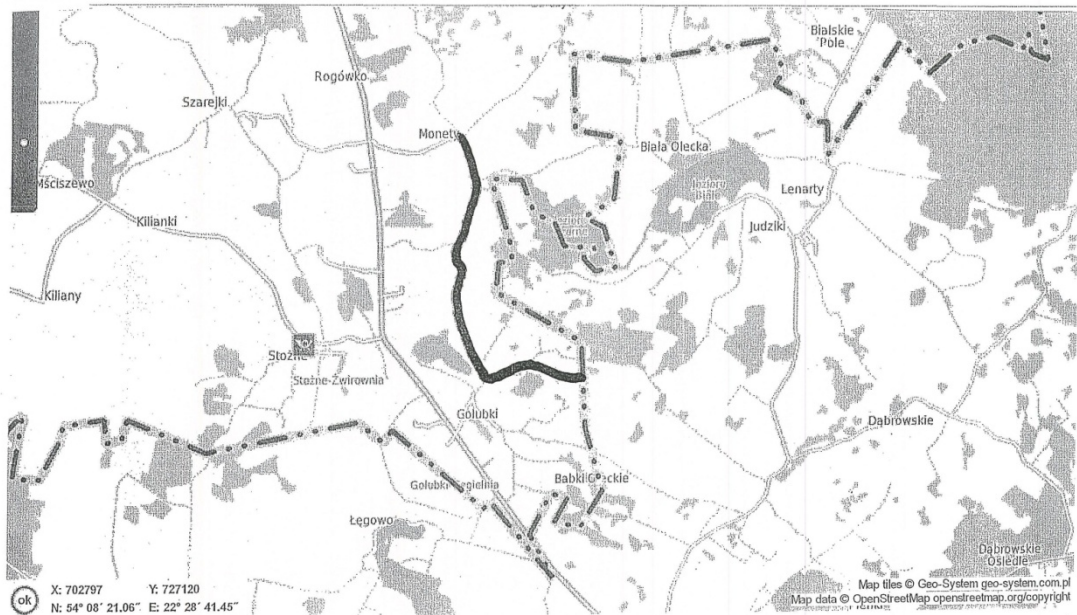


17. Budki – Drozdowo

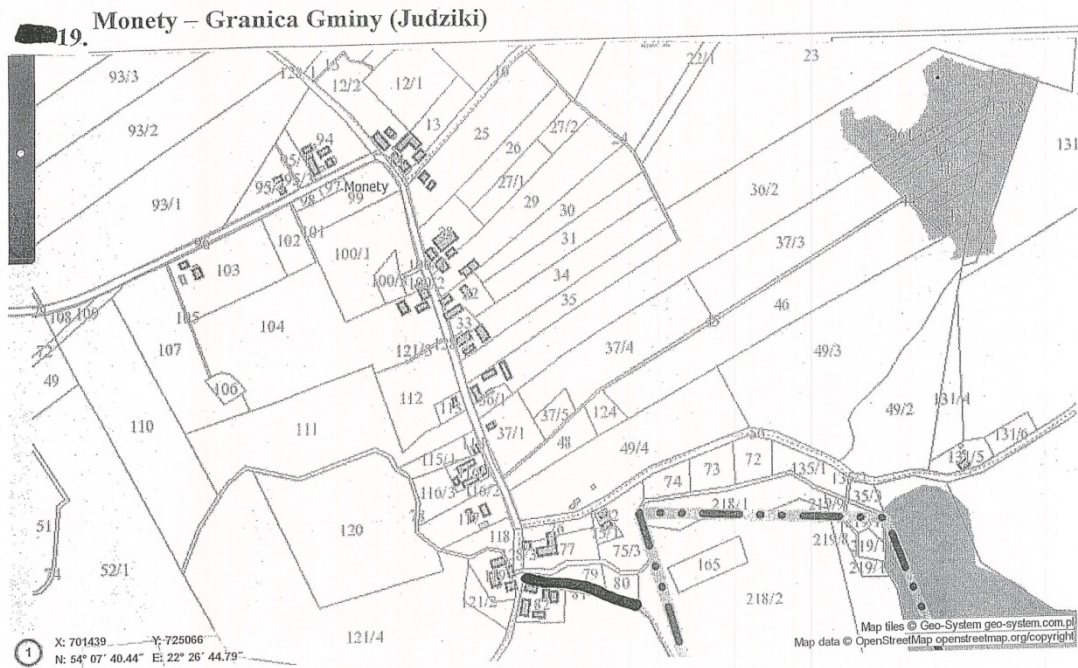


Serwis prowadzony przez Urząd Gminy Kowale Oleckie

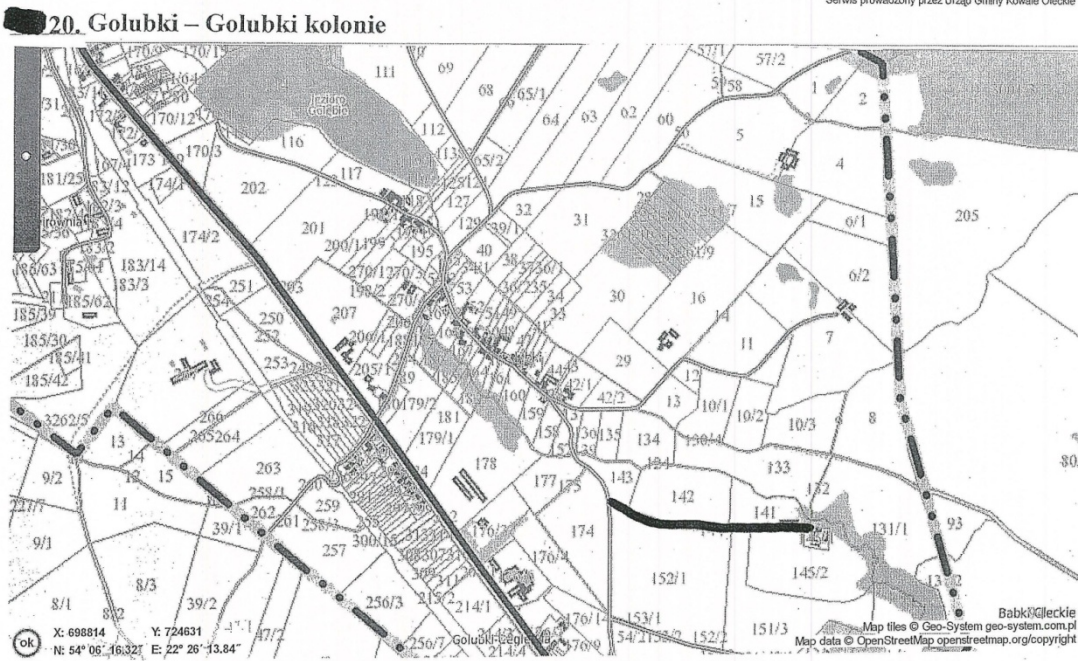
18. Monety – Gołubki – Granica Gminy (Babki Oleckie)



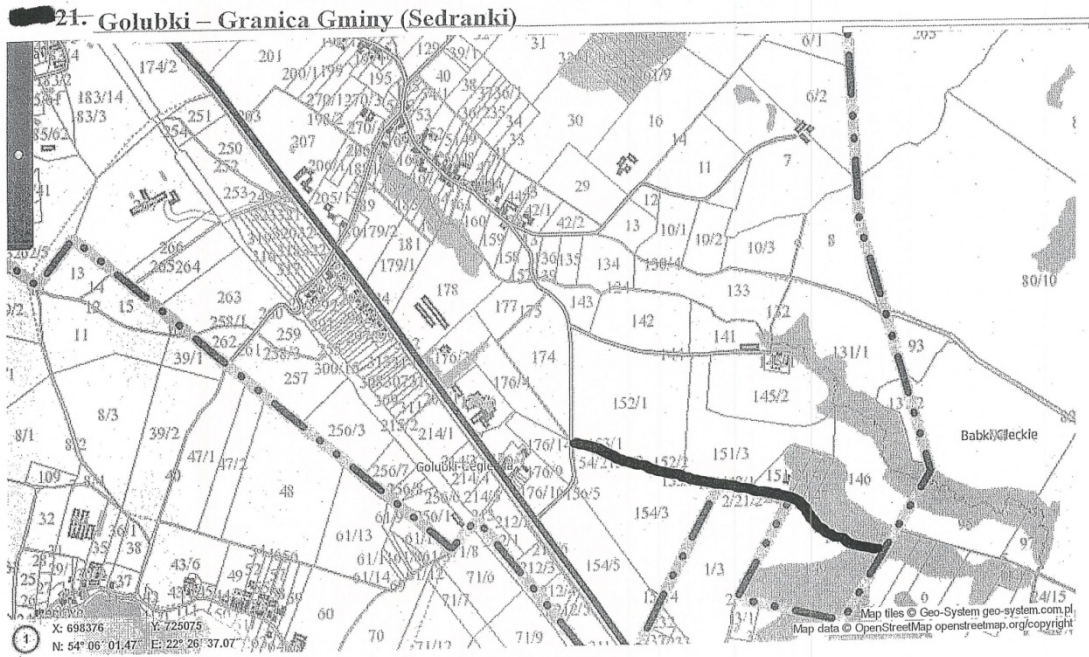
Serwis prowadzony przez Urząd Gminy Kowale Oleckie



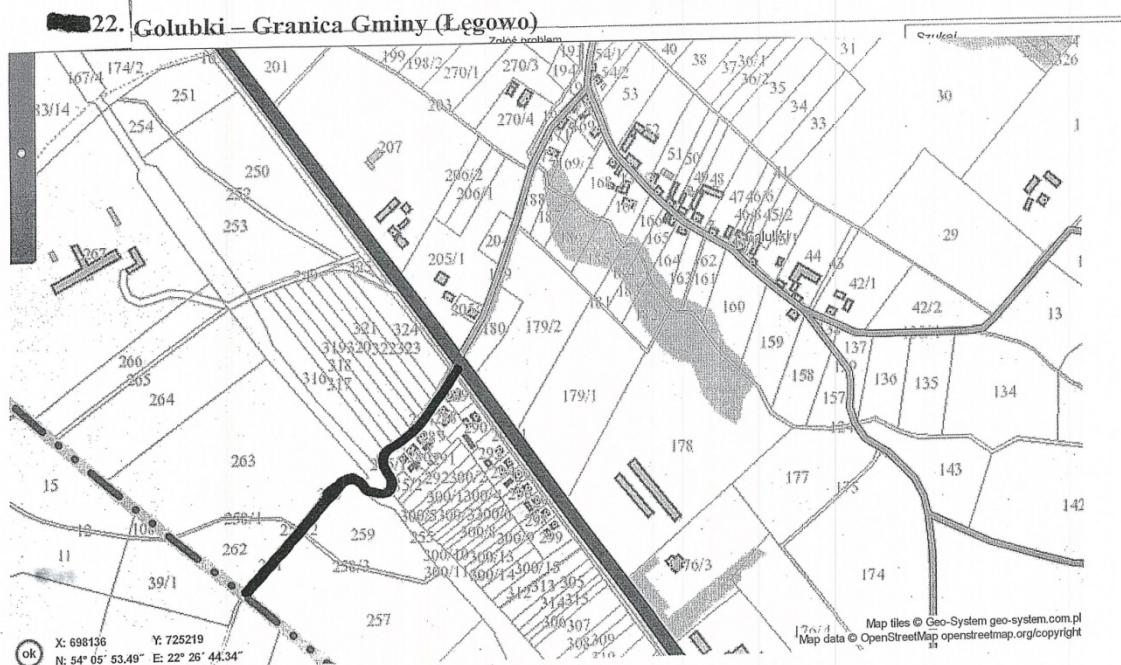
Serwis prowadzony przez Urząd Gminy Kowale Oleckie



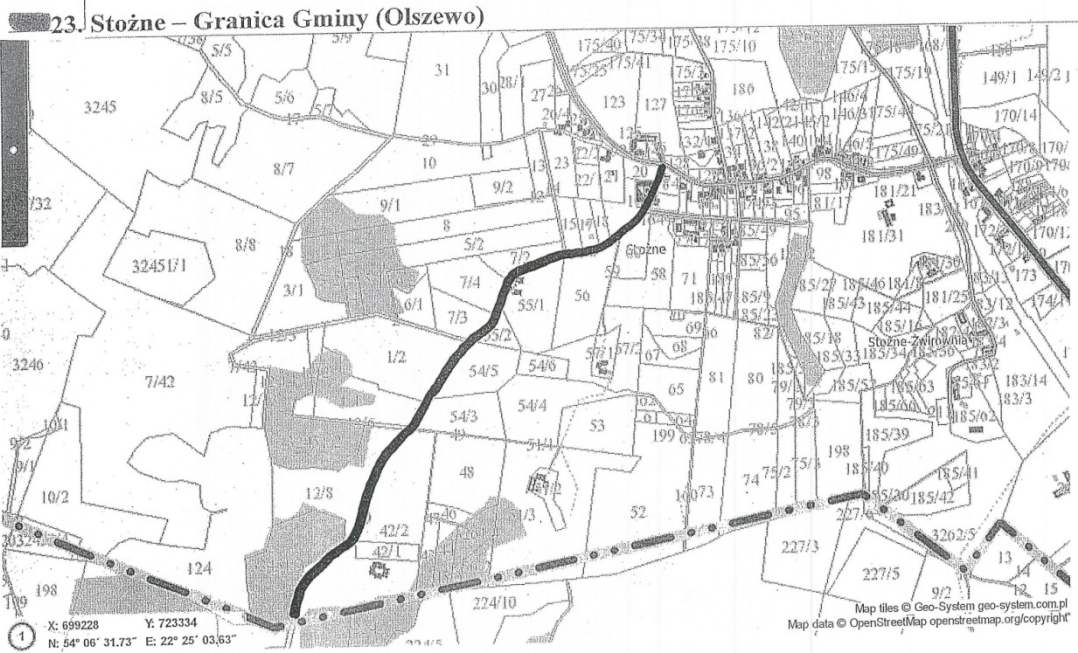
Serwis prowadzony przez Urząd Gminy Kowale Oleckie



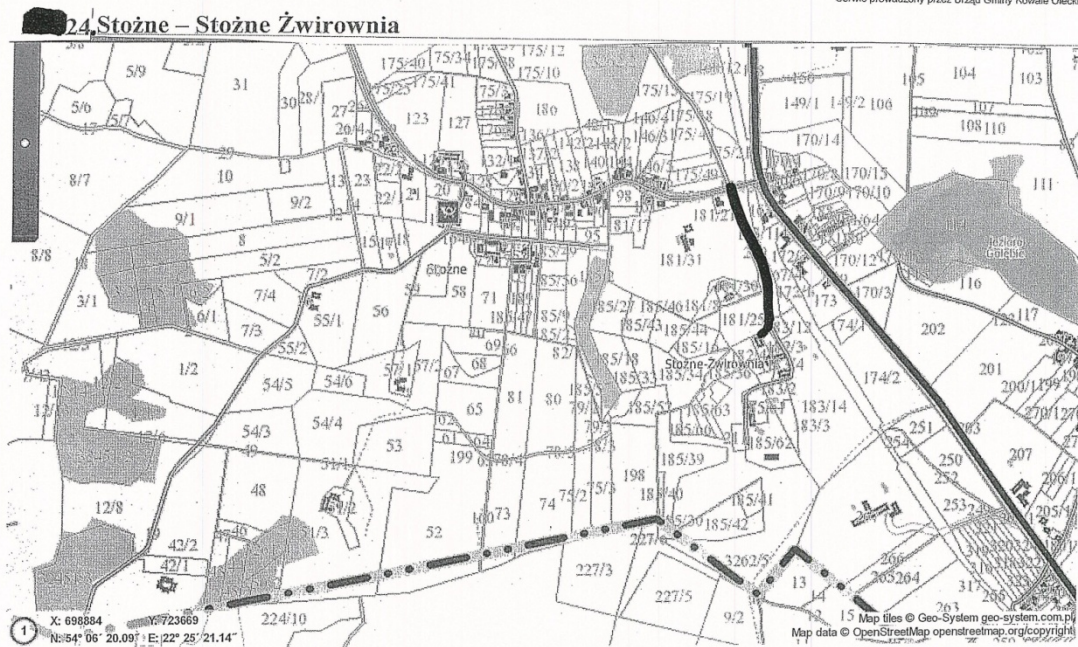
Serwis prowadzony przez Urząd Gminy Kowale Oleckie

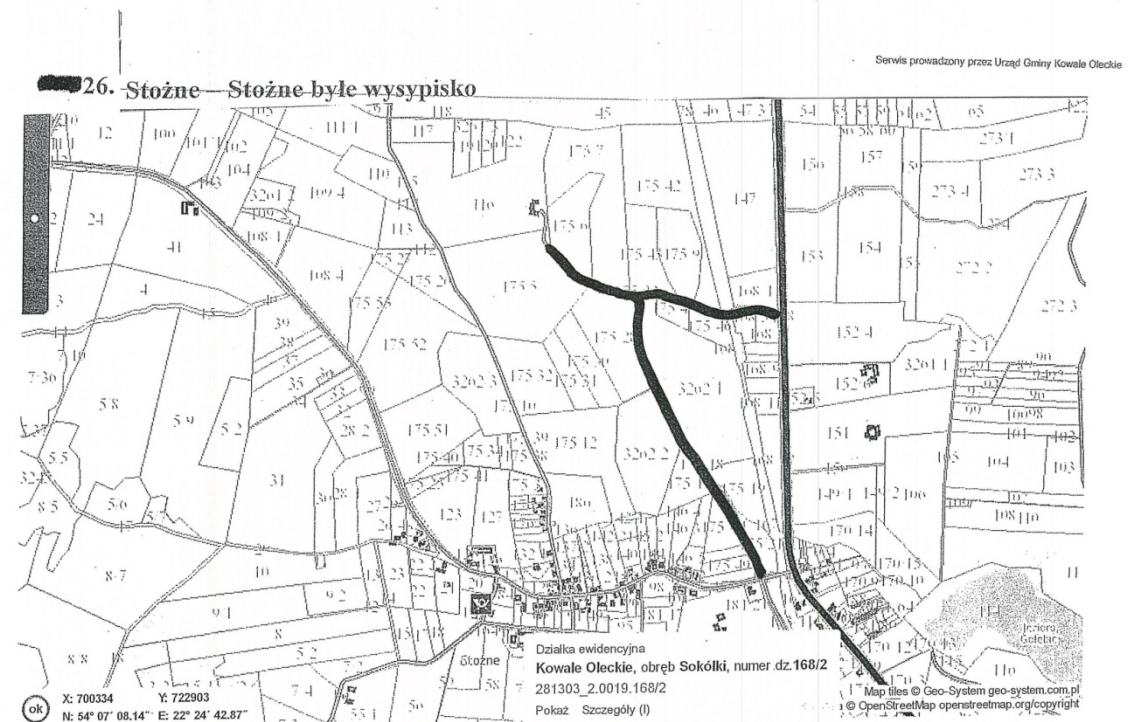
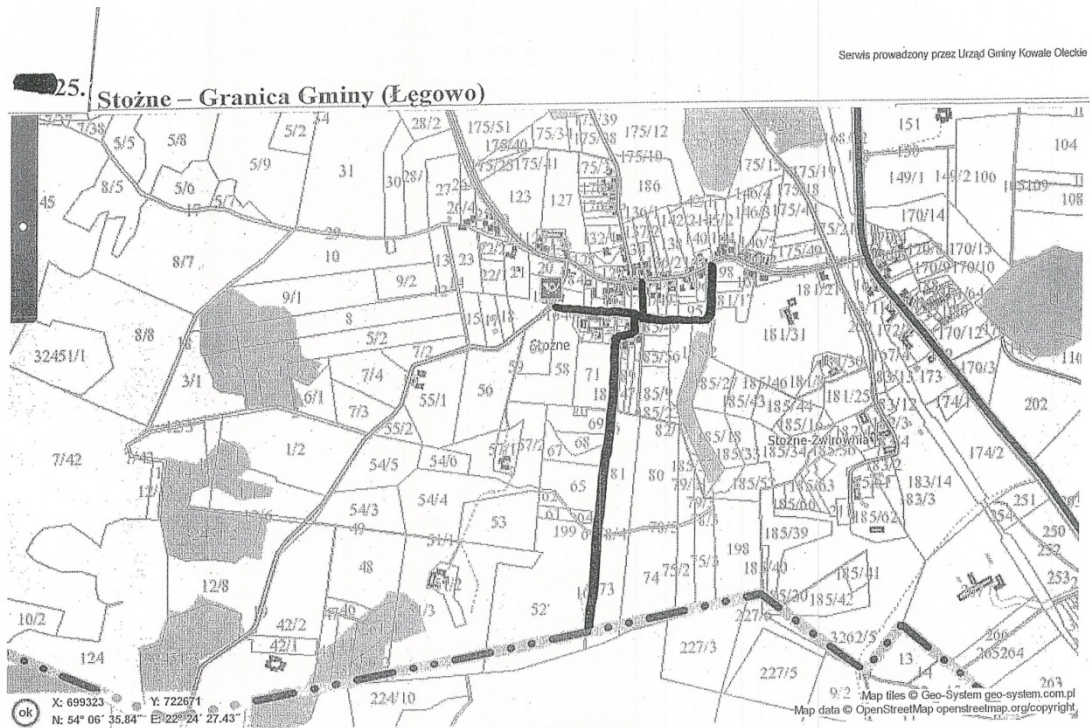


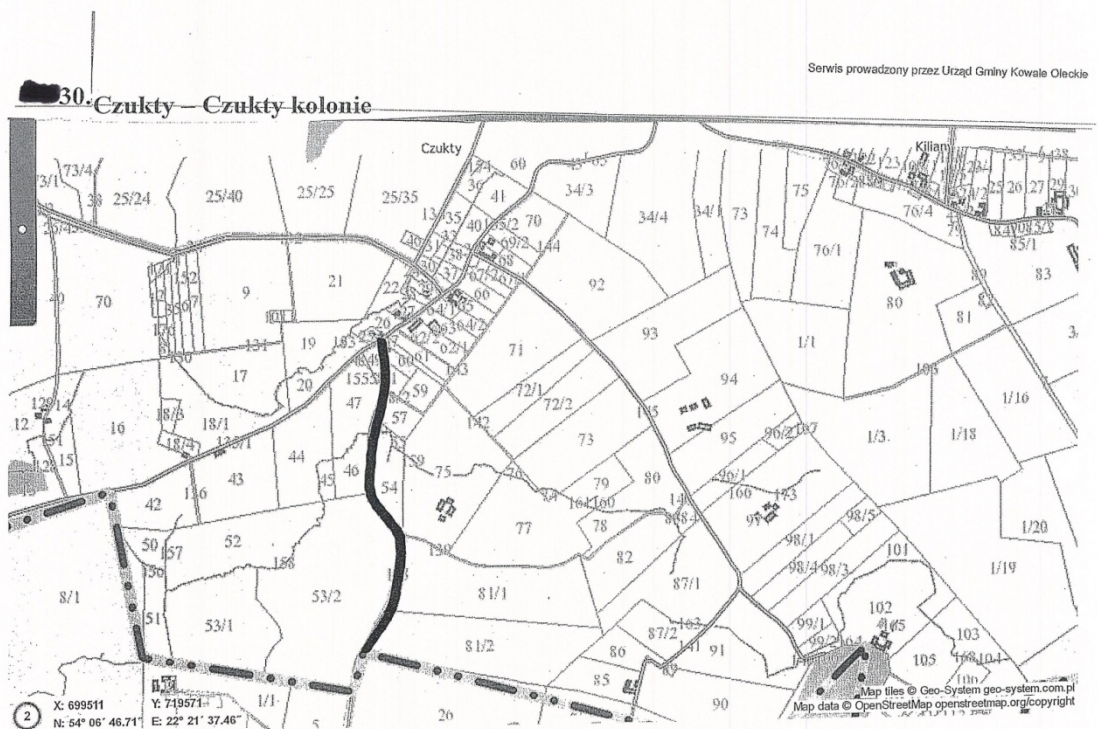
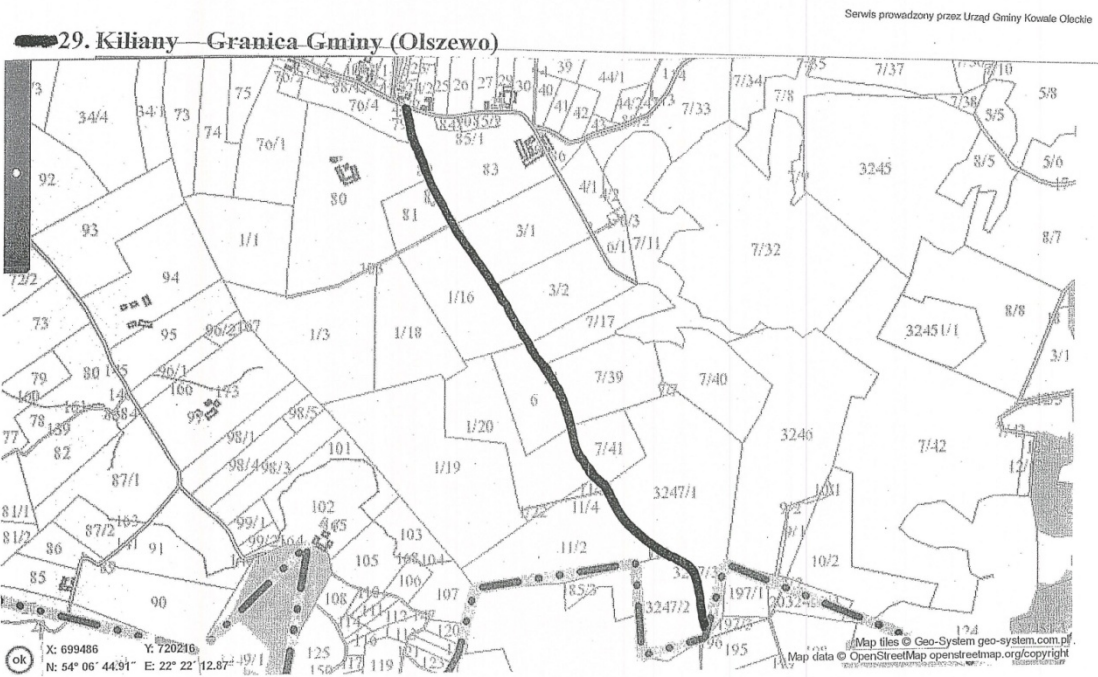
Serwis prowadzony przez Urząd Gminy Kowale Oleckie



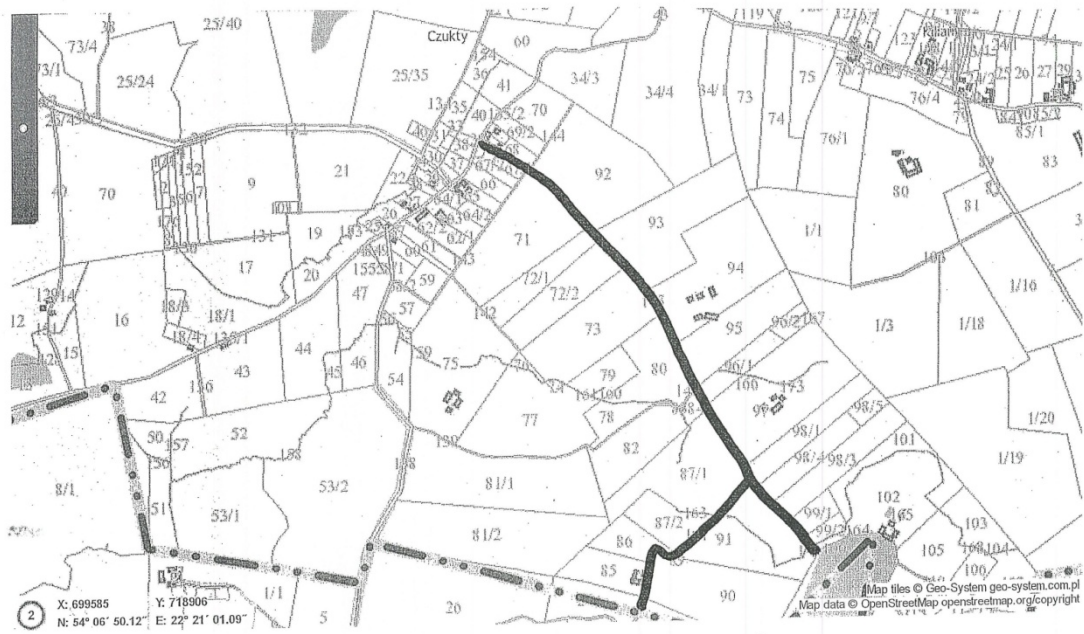
Serwis prowadzony przez Urząd Gminy Kowale Oleckie





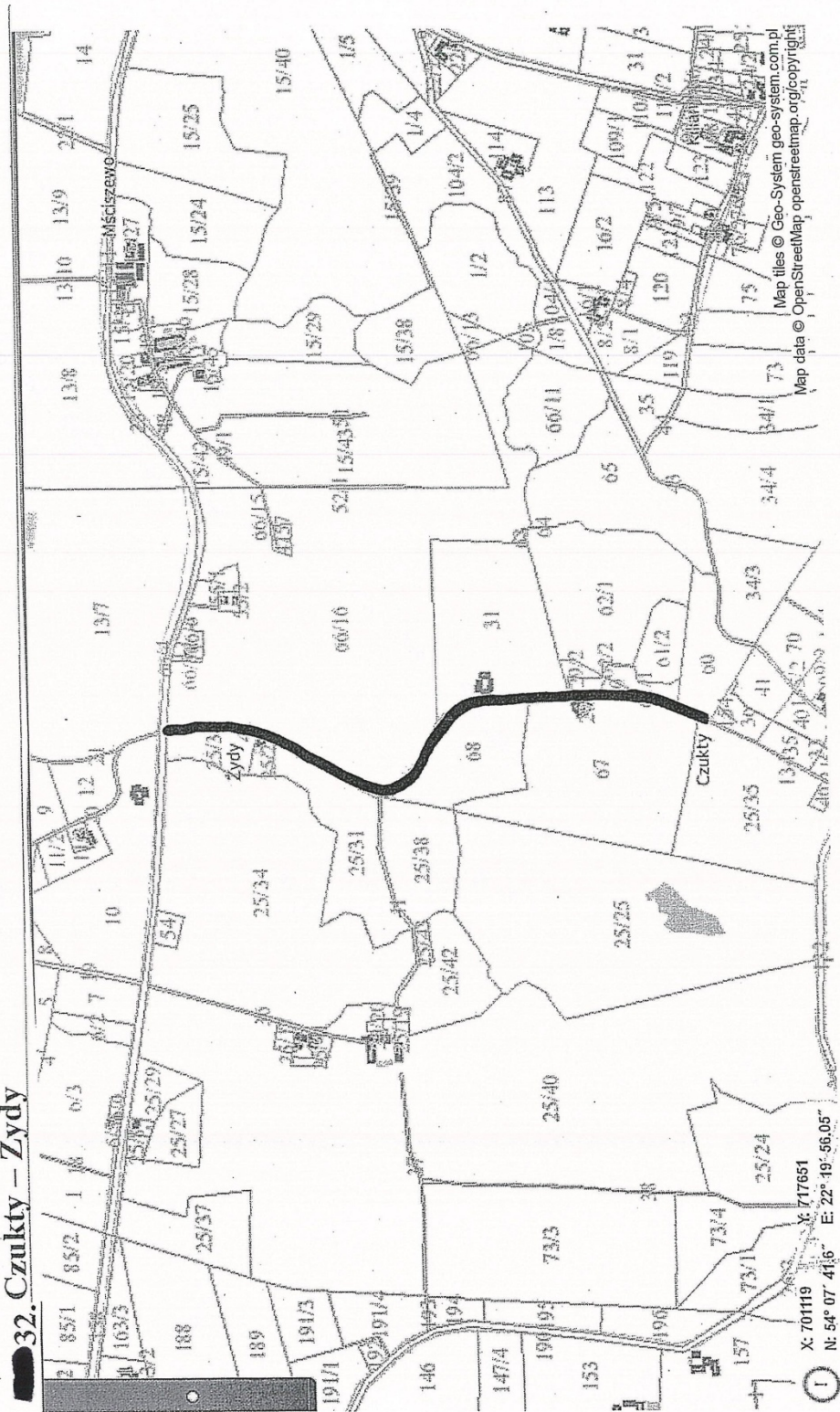


31. Czukty – Granica Gminy (Barany)

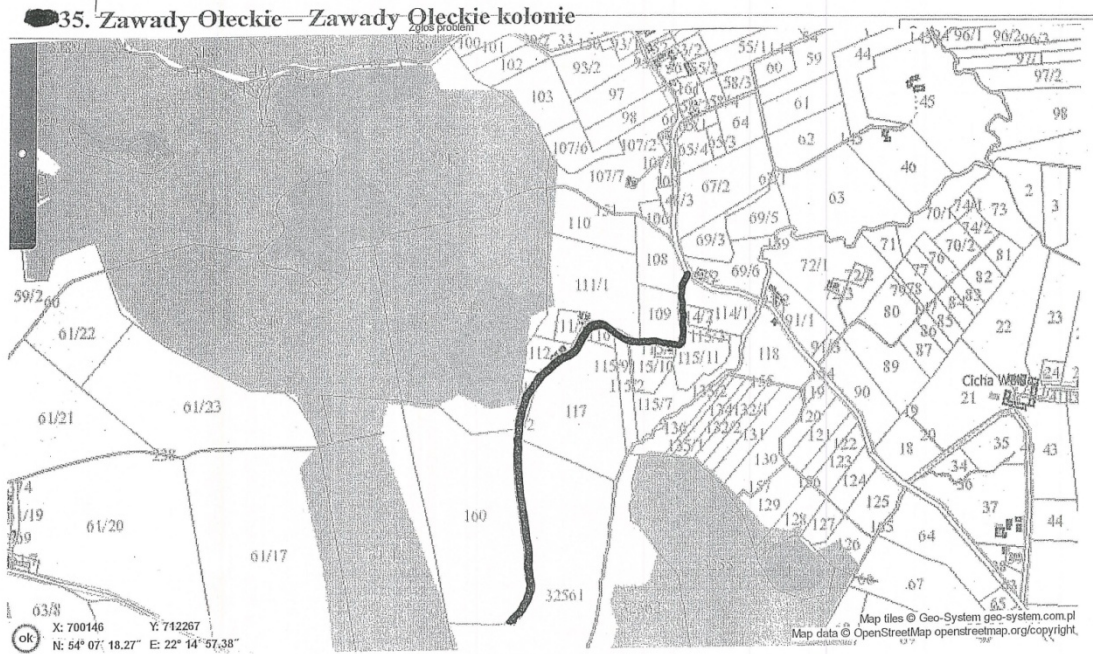


Serwis prowadzony przez Urząd Gminy Kowale Oleckie

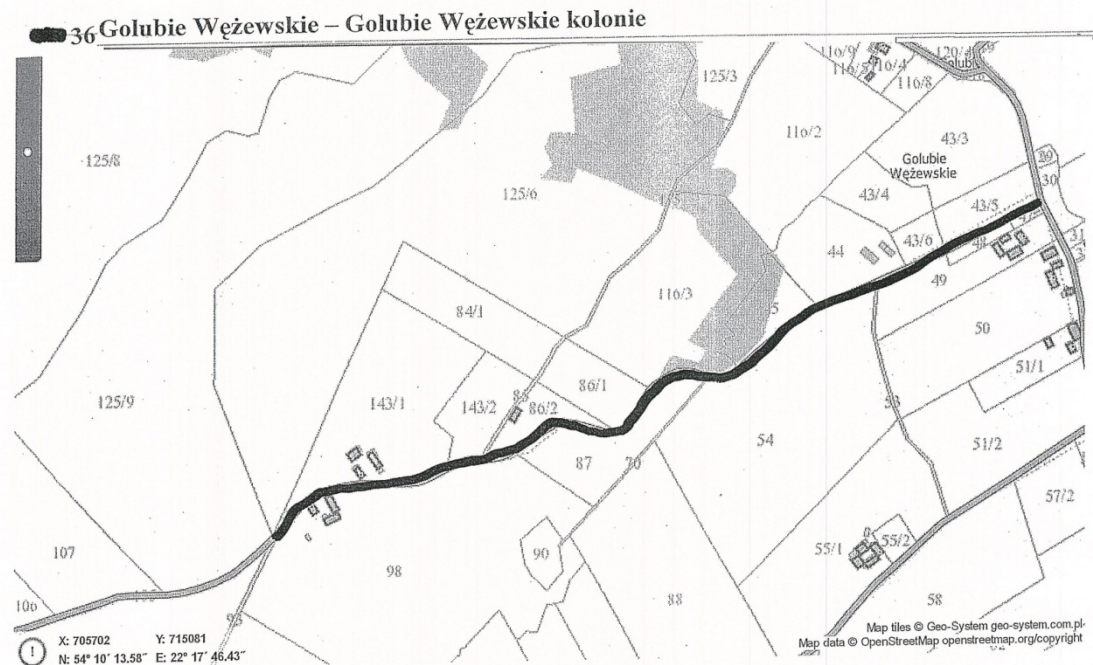
32. Czukty – Żydy



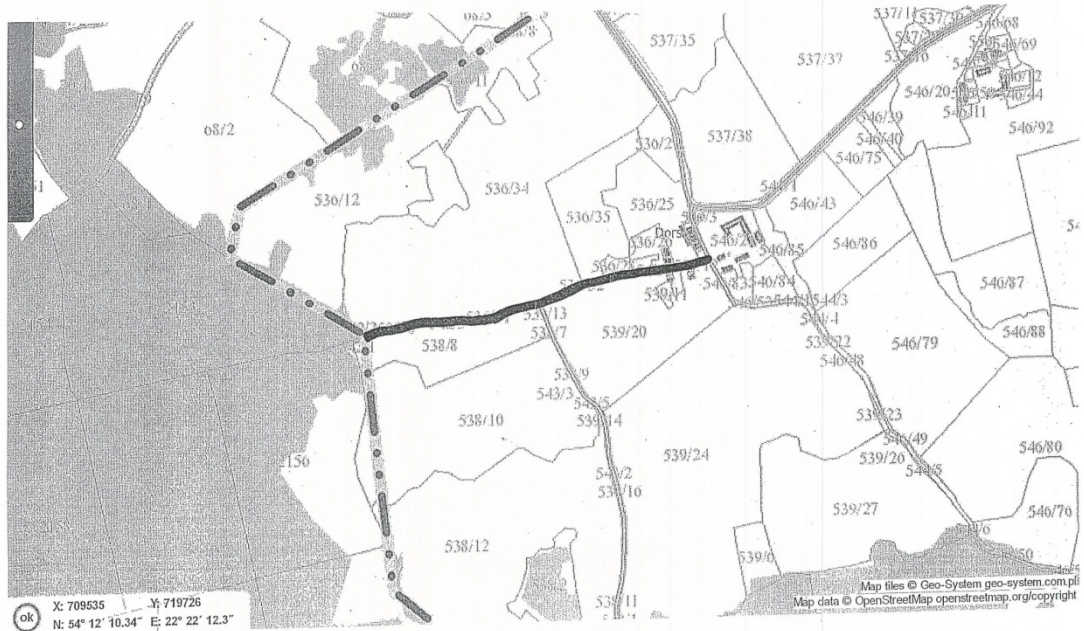
Serwis prowadzony przez Urząd Gminy Kowale Oleckie



Serwis prowadzony przez Urząd Gminy Kowale Oleckie



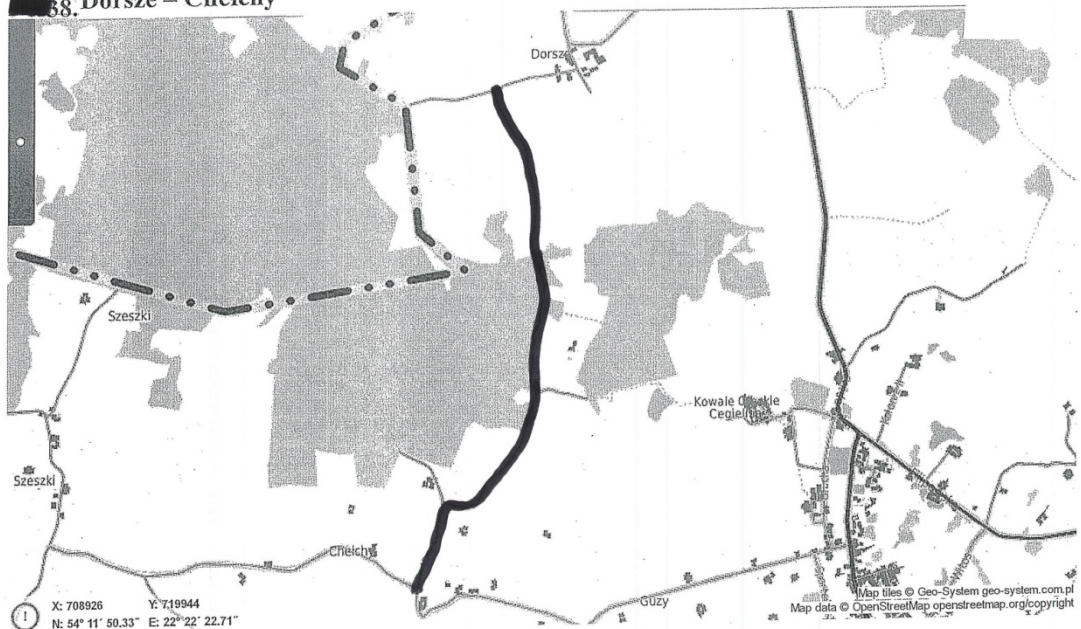
37. Dorsze – Granica Gminy (Rudzie)



X: 709535 Y: 719726
N: 54° 12' 10.34\"/>

Map tiles © Geo-System geo-system.com.pl
Map data © OpenStreetMap openstreetmap.org/copyright

38. Dorsze – Chelchy



X: 708926 Y: 719944
N: 54° 11' 50.33\"/>

Serwis prowadzony przez Urząd
Map tiles © Geo-System geo-system.com.pl
Map data © OpenStreetMap openstreetmap.org/copyright

