



DZIENNIK URZĘDOWY

WOJEWÓDZTWA WARMIŃSKO-MAZURSKIEGO

Olsztyn, dnia 22 września 2016 r.

Poz. 3705

UCHWAŁA NR XXVI/52/16 RADY GMINY RYBNO

z dnia 8 września 2016 r.

w sprawie ustalenia przebiegu oraz wyłączenia z użytkowania niektórych dróg gminnych Gminy Rybno

Na podstawie art.7 ust. 1 pkt 2, 18 ust. 2 pkt 15 i art. 40 ust. 1 ustawy z dnia 8 marca 1990 r. o samorządzie gminnym (Dz. U. z 2016 r. poz. 446) oraz art. 7 ust. 3 i art. 10 ust. 1, 3 ustawy z dnia 21 marca 1985 r. o drogach publicznych (t.j. Dz. U. z 2015 r. poz. 460 późn.zm.) po zasięgnięciu opinii Zarządu Powiatu Działdowskiego, Rada Gminy Rybno uchwala, co następuje:

§ 1. 1. Ustala się nowy przebieg drogi gminnej Nr 185001N; od granicy gminy Zwiniarz – Hartowiec do drogi 538 na działkach Nr 17, 240/2, 240/17 obręb 6 Hartowiec, zgodnie z załącznikiem graficznym nr 1 do niniejszej uchwały.

2. Ustala się nowy przebieg drogi gminnej Nr 185005N; od Hartowiec drogi gminnej 185001N do Hartowiec drogi gminnej 185001N (figura) na działkach Nr 70, 16 obręb 6 Hartowiec, zgodnie z załącznikiem graficznym nr 2 do niniejszej uchwały.

3. Ustala się nowy przebieg drogi gminnej Nr 185008N; od Jeglia droga powiatowa 1349N do Dębień droga wojewódzka Nr 538 na działkach Nr 112, 119, 176 obręb 7 Jeglia, na działkach Nr 187, 215, 181 (przejazd kolejowy) obręb 1 Dębień, zgodnie z załącznikiem graficznym nr 3 do niniejszej uchwały.

4. Ustala się nowy przebieg drogi gminnej Nr 185009N; droga powiatowa Nr 1349N (Jeglia) do terenu Lasy Państwowe na działkach Nr 173 obręb 7 Jeglia, zgodnie z załącznikiem graficznym nr 4 do niniejszej uchwały.

5. Ustala się nowy przebieg drogi gminnej Nr 185040N; od drogi gminnej Nr 185039N do końca działki Nr 155 na działkach Nr 153,155 obręb 12 Naguszewo, zgodnie z załącznikiem graficznym nr 5 do niniejszej uchwały.

6. Ustala się nowy przebieg drogi gminnej Nr 185041N; droga powiatowa Nr 1267N Rybno (ul. Lubawska) do końca działki Nr 78/1 na działkach Nr 78/1, 78/2, 75/2 obręb 15 Rybno, zgodnie z załącznikiem graficznym nr 6 do niniejszej uchwały.

7. Ustala się nowy przebieg drogi gminnej Nr 185043N; od zjazdu na drogę wewnętrzną na działce Nr 103 do drogi powiatowej Nr 1255N na działkach Nr 97, 27/8 obręb 11 Nowa Wieś, zgodnie z załącznikiem graficznym nr 7 do niniejszej uchwały.

8. Ustala się nowy przebieg drogi gminnej Nr 185055N; od drogi wojewódzkiej Nr 538 do drogi gminnej Nr 185050N na działkach Nr 244, 243, 510, 512, 368 obręb 19 Żabiny, zgodnie z załącznikiem graficznym nr 8 do niniejszej uchwały.

9. Ustala się nowy przebieg drogi gminnej Nr 185065N; Hartowiec – nowe osiedle na działkach Nr 44/7, 44/27 i 44/35 obręb 6 Hartowiec, zgodnie z załącznikiem graficznym nr 9 do niniejszej uchwały.

10. Wyłącza się z użytkowania i pozbawia kategorii drogi gminnej dotychczasowy odcinek drogi wojewódzkiej Nr 538 od rozebranego wiaduktu do nowo zbudowanego odcinka drogi wojewódzkiej na działkach Nr 240/3 i 259/1 obręb 6 Hartowiec, zgodnie z załącznikiem graficznym nr 10 do niniejszej uchwały.

11. Wyłącza się z użytkowania i pozbawia kategorii gminnej drogę gminną Nr 185012N relacji od drogi powiatowej Nr 1274N (Kostkowo) – droga gminna Nr 185011N, zgodnie z załącznikiem graficznym nr 11 do niniejszej uchwały.

12. Wyłącza się z użytkowania i pozbawia kategorii drogi gminnej drogę gminną Nr 185013N relacji Rybno – droga powiatowa Nr 1274N (Kostkowo), zgodnie z załącznikiem nr 11 do niniejszej uchwały.

13. Wyłącza się z użytkowania i pozbawia kategorii drogi gminnej drogę gminną Nr 185015N relacji Rybno (stacja PKP) zgodnie z załącznikiem graficznym nr 12 do niniejszej uchwały.

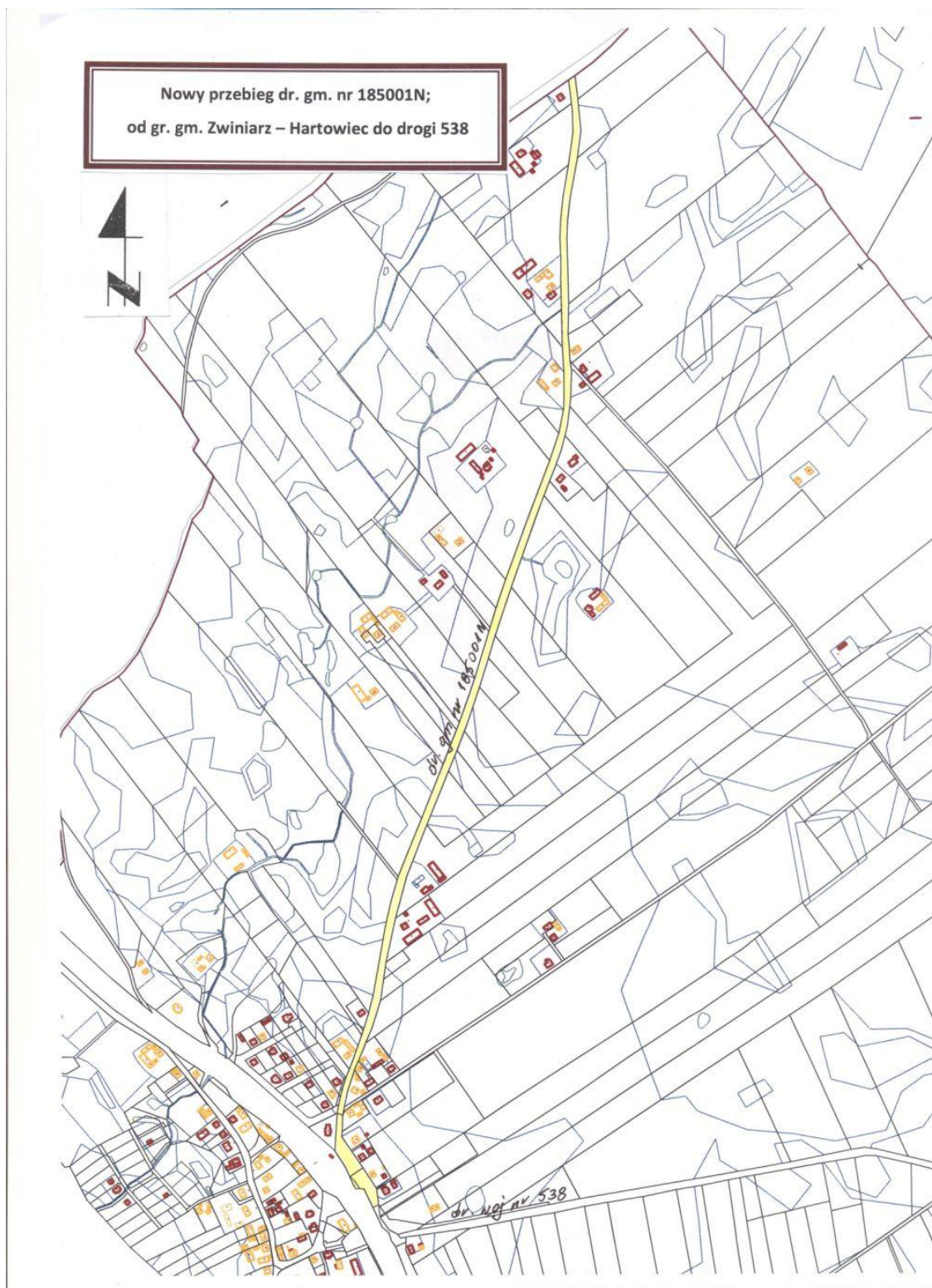
§ 2. Wykonanie uchwały powierza się Wójtowi Gminy Rybno.

§ 3. Uchwała wchodzi w życie po upływie 14 dni od dnia ogłoszenia w Dzienniku Urzędowym Województwa Warmińsko – Mazurskiego.

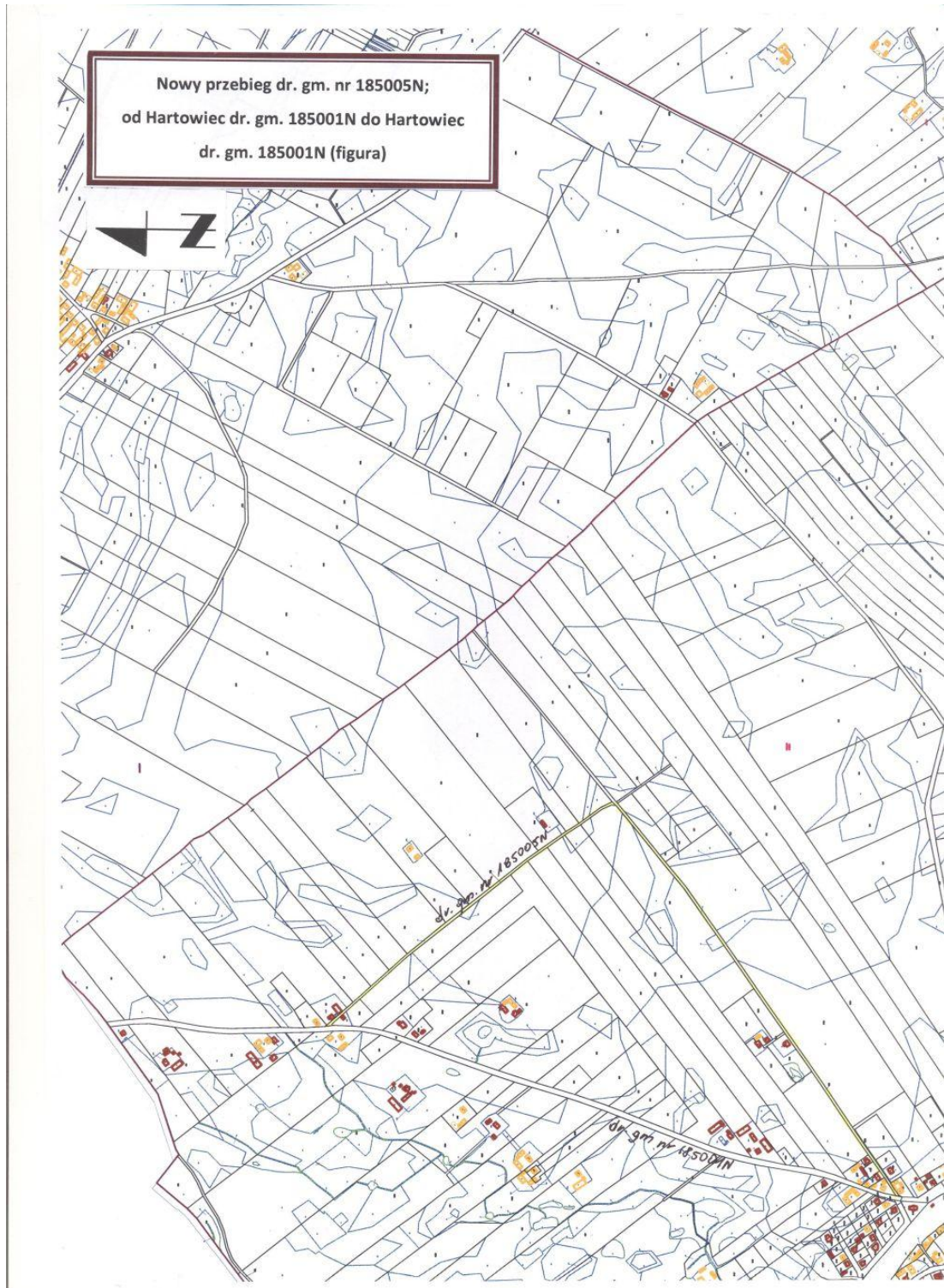
Przewodniczący Rady Gminy

Andrzej Kornacki

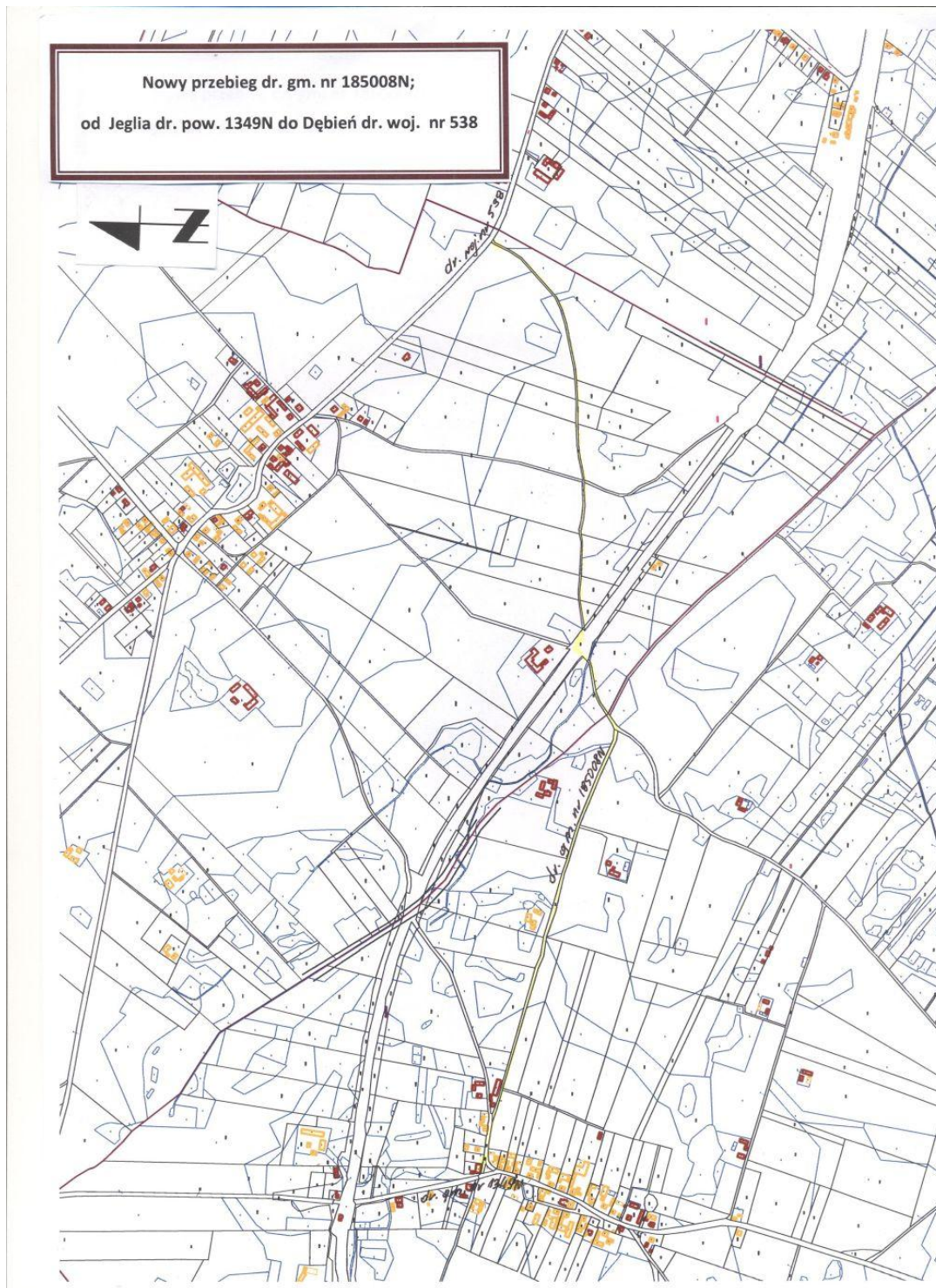
Załącznik Nr 1
do Uchwały Nr XXVI/52/16
Rady Gminy Rybno
z dnia 8 września 2016 r.



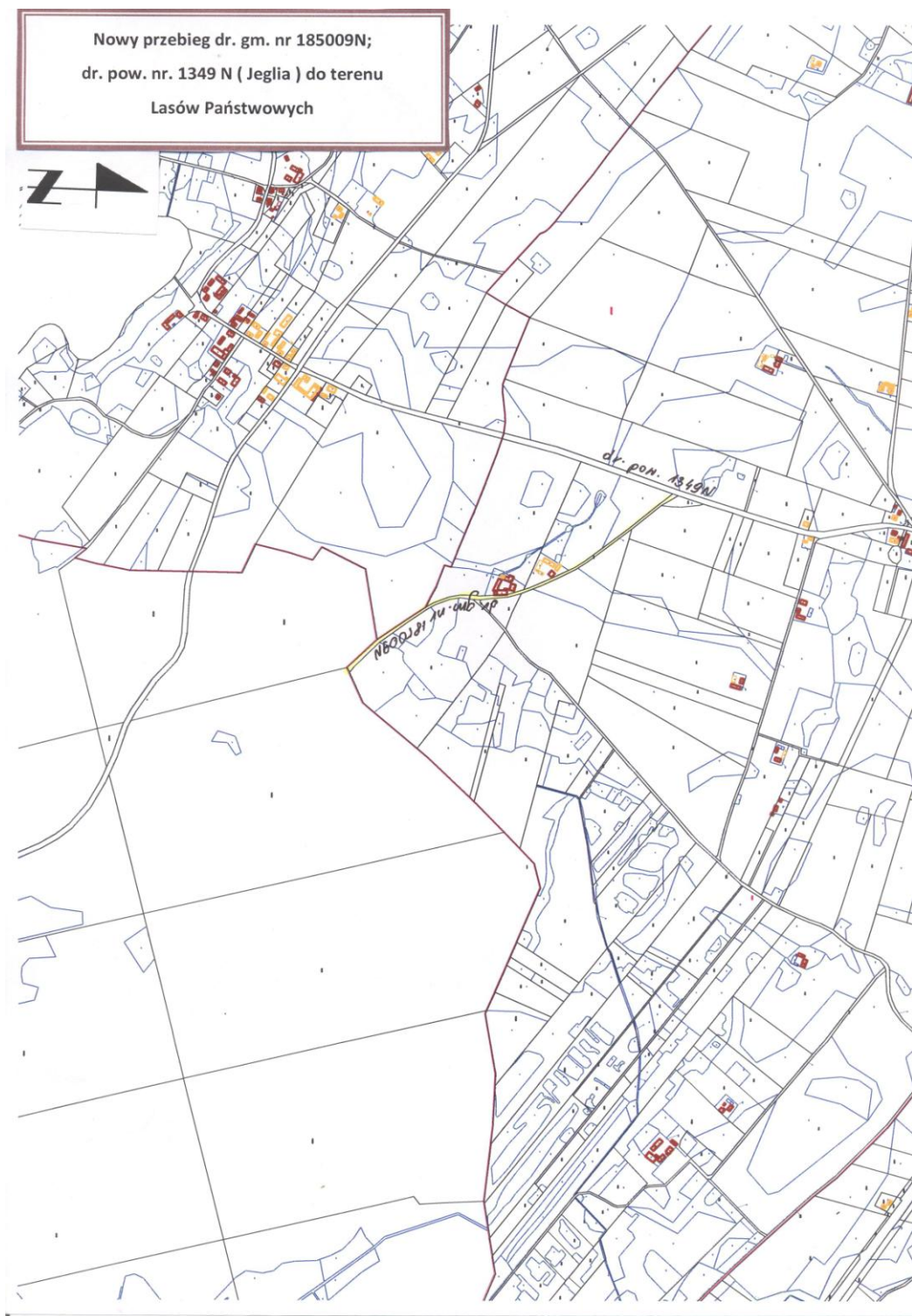
Załącznik Nr 2
do Uchwały Nr XXVI/52/16
Rady Gminy Rybno
z dnia 8 września 2016 r.



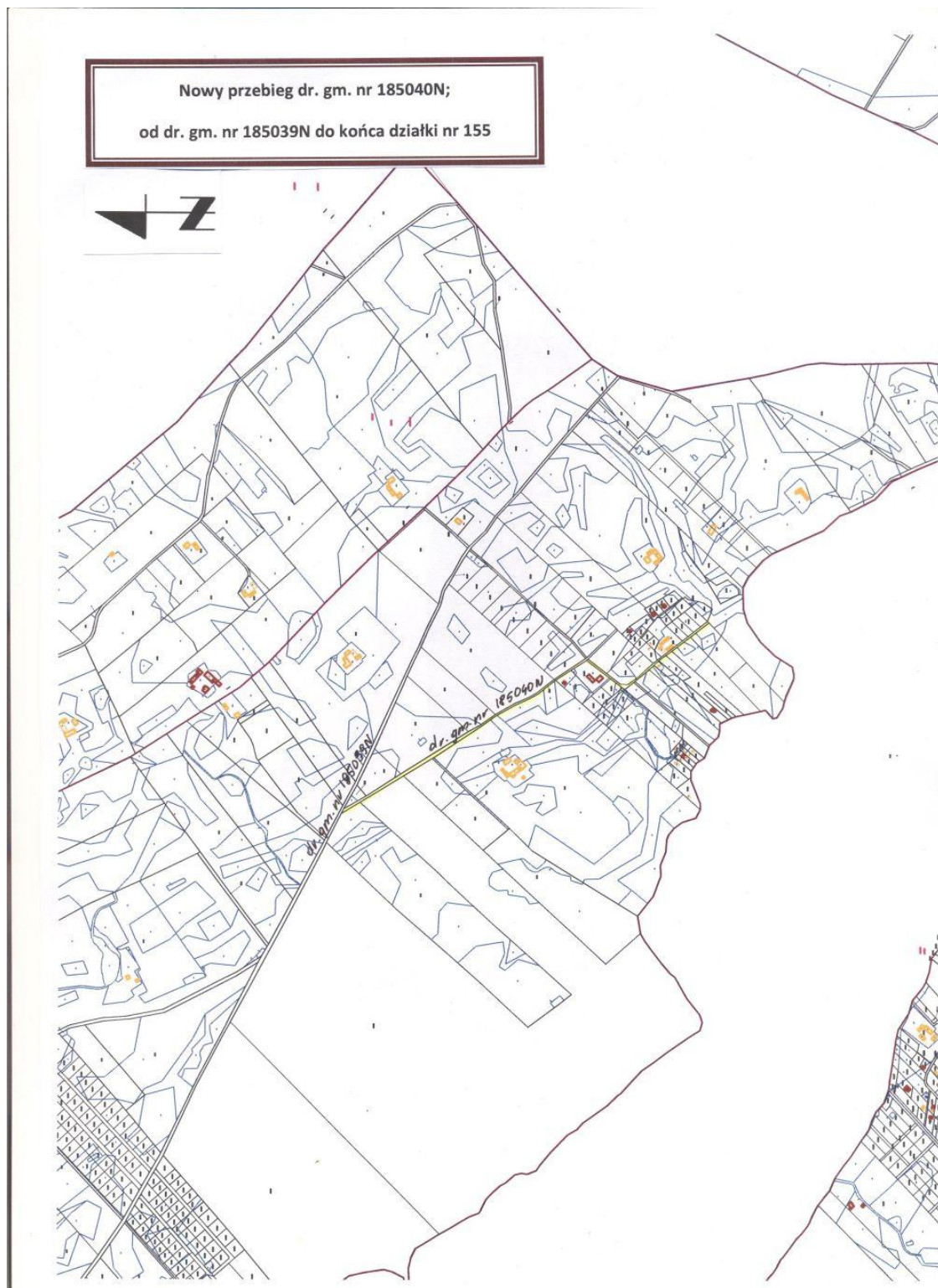
Załącznik Nr 3
do Uchwały Nr XXVI/52/16
Rady Gminy Rybno
z dnia 8 września 2016 r.



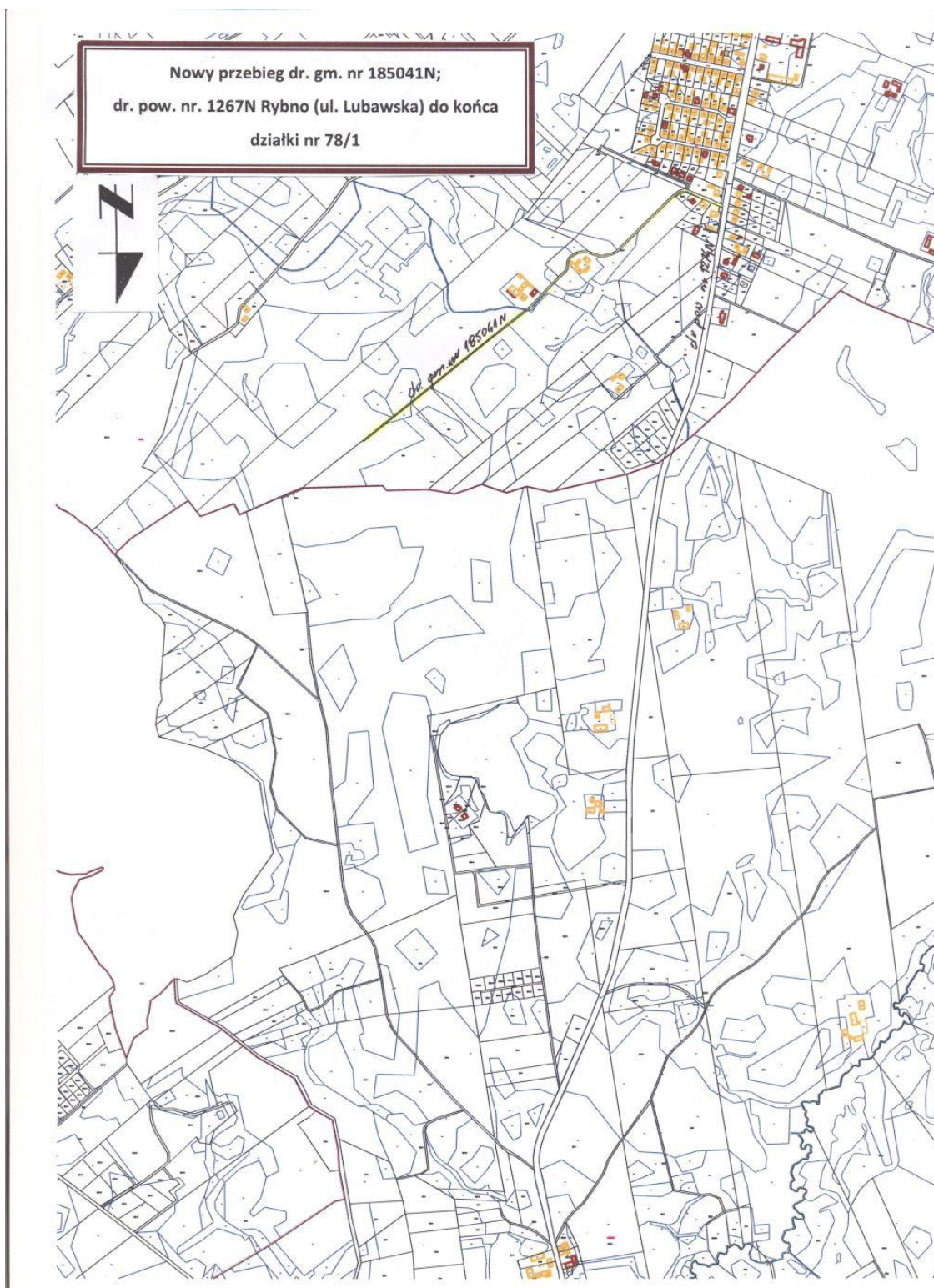
Załącznik Nr 4
do Uchwały Nr XXVI/52/16
Rady Gminy Rybno
z dnia 8 września 2016 r.



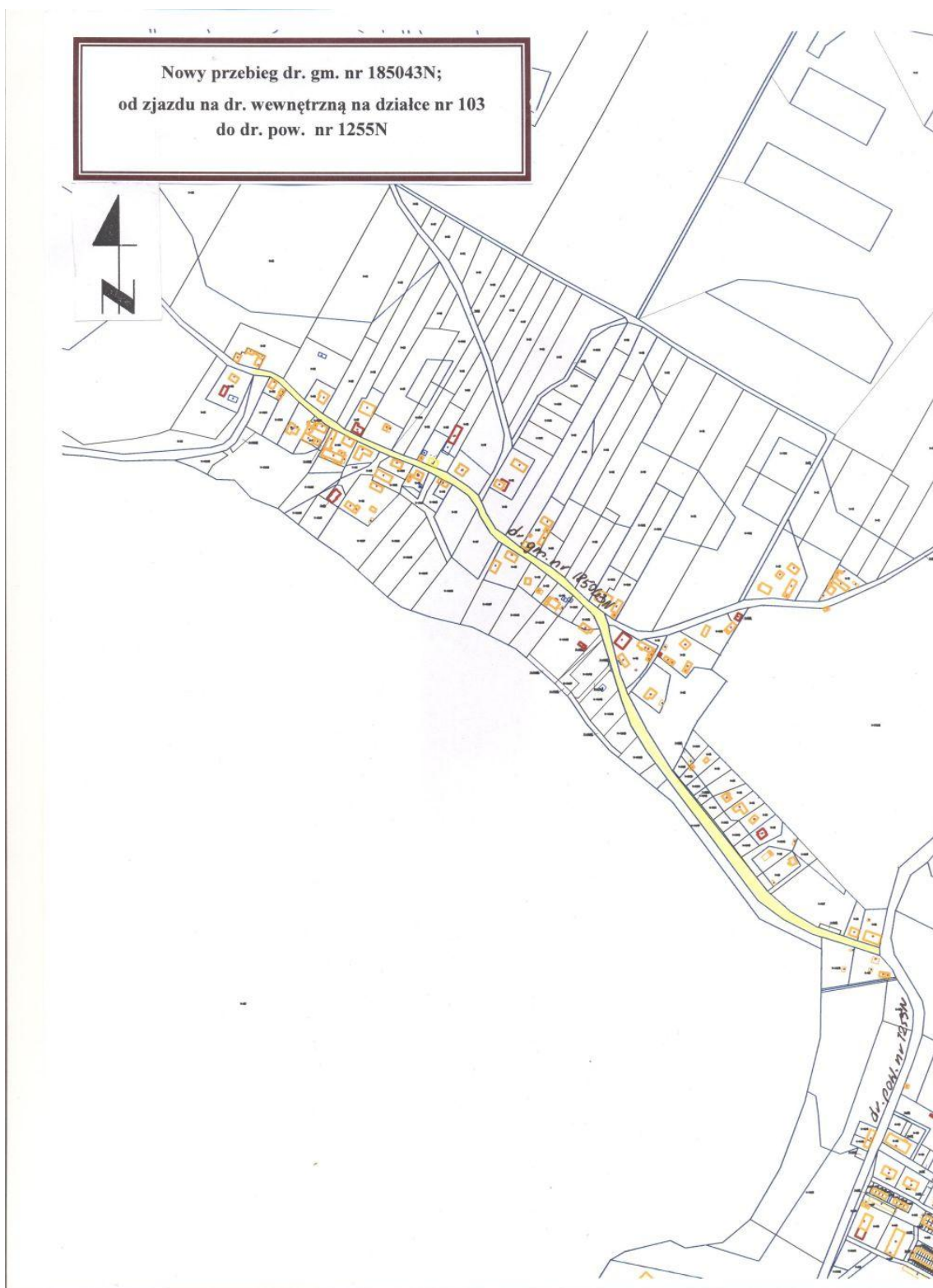
Załącznik Nr 5
do Uchwały Nr XXVI/52/16
Rady Gminy Rybno
z dnia 8 września 2016 r.



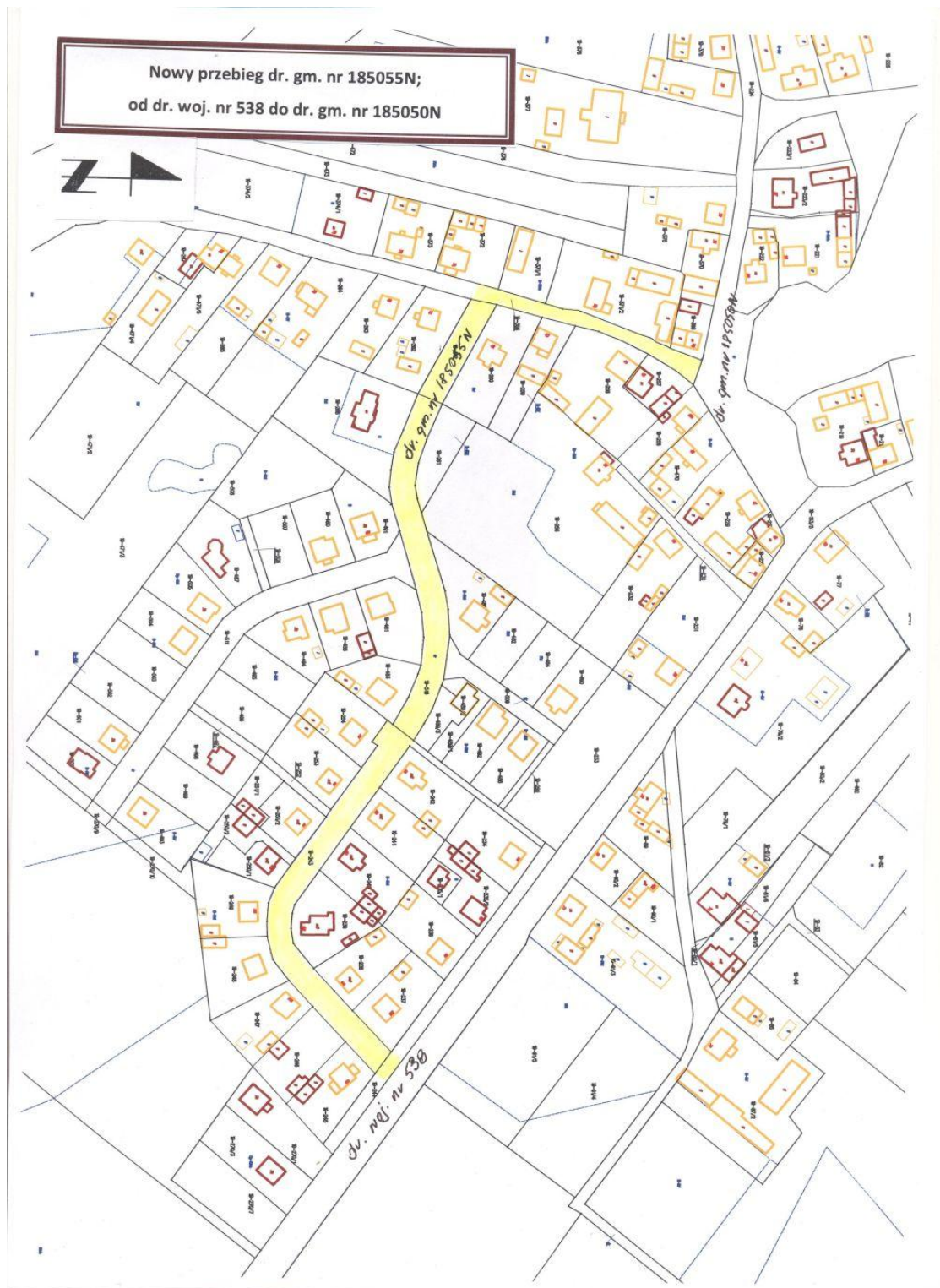
Załącznik Nr 6
do Uchwały Nr XXVI/52/16
Rady Gminy Rybno
z dnia 8 września 2016 r.



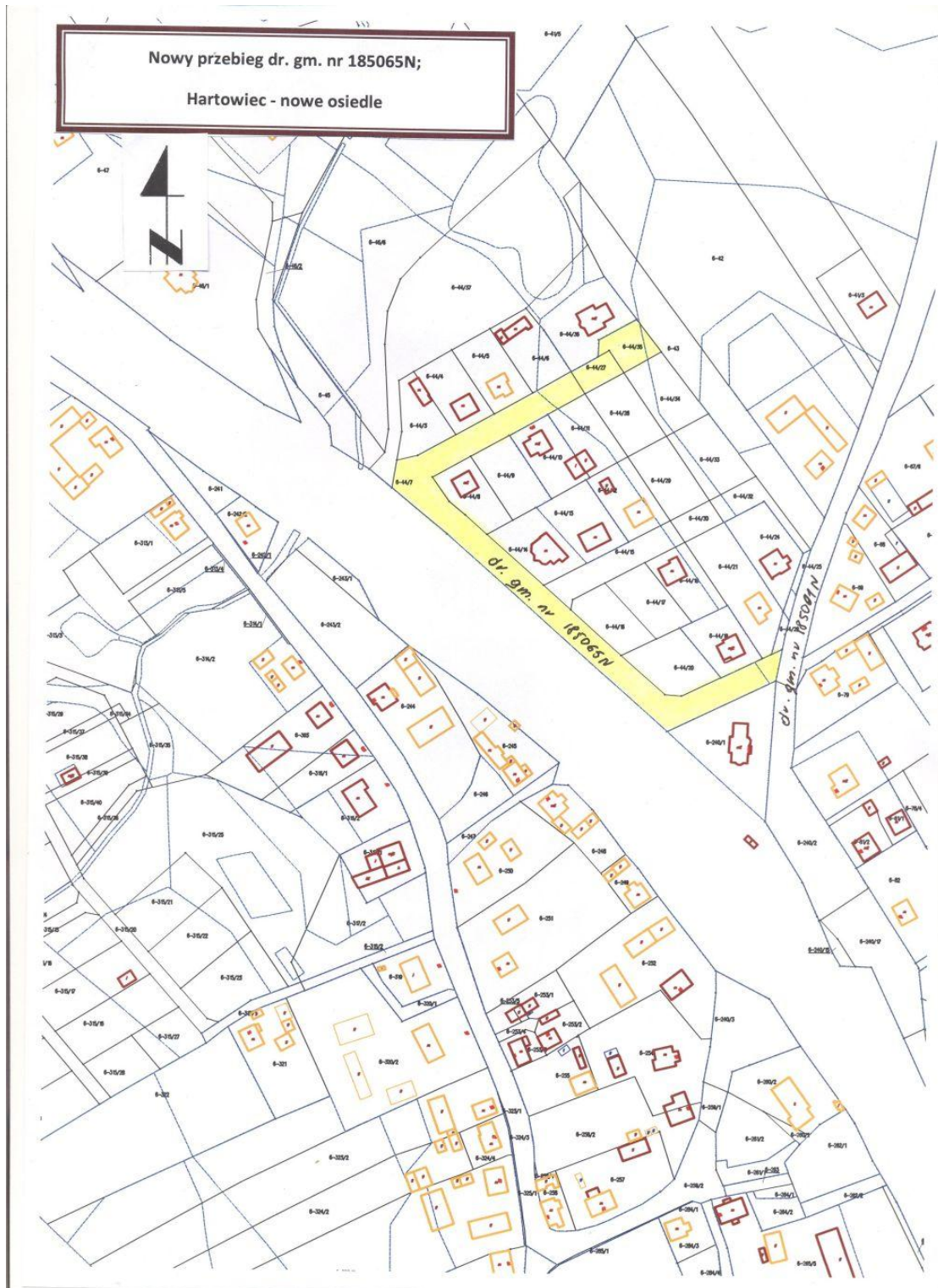
Załącznik Nr 7
do Uchwały Nr XXVI/52/16
Rady Gminy Rybno
z dnia 8 września 2016 r.



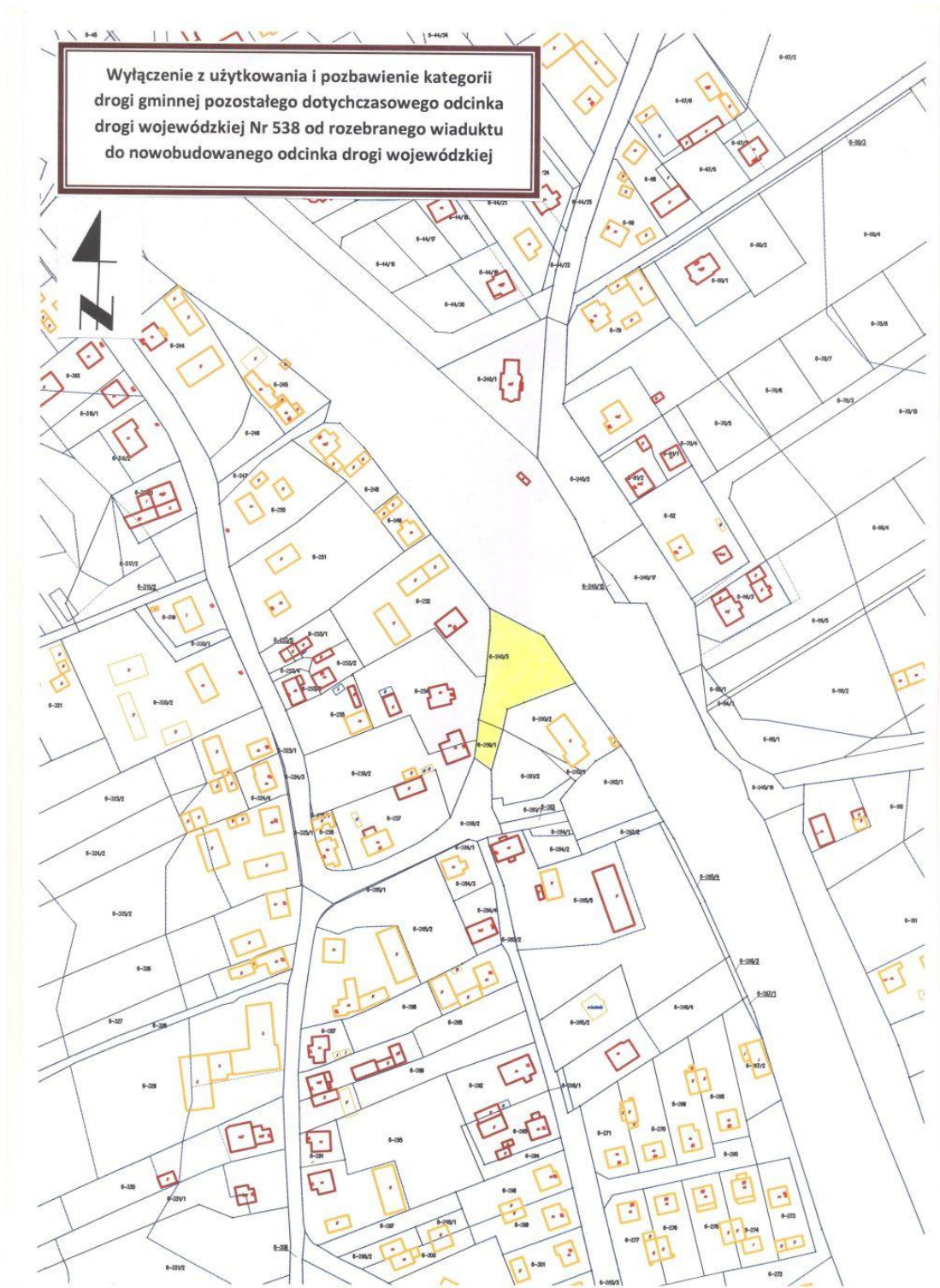
Załącznik Nr 8
do Uchwały Nr XXVI/52/16
Rady Gminy Rybno
z dnia 8 września 2016 r.



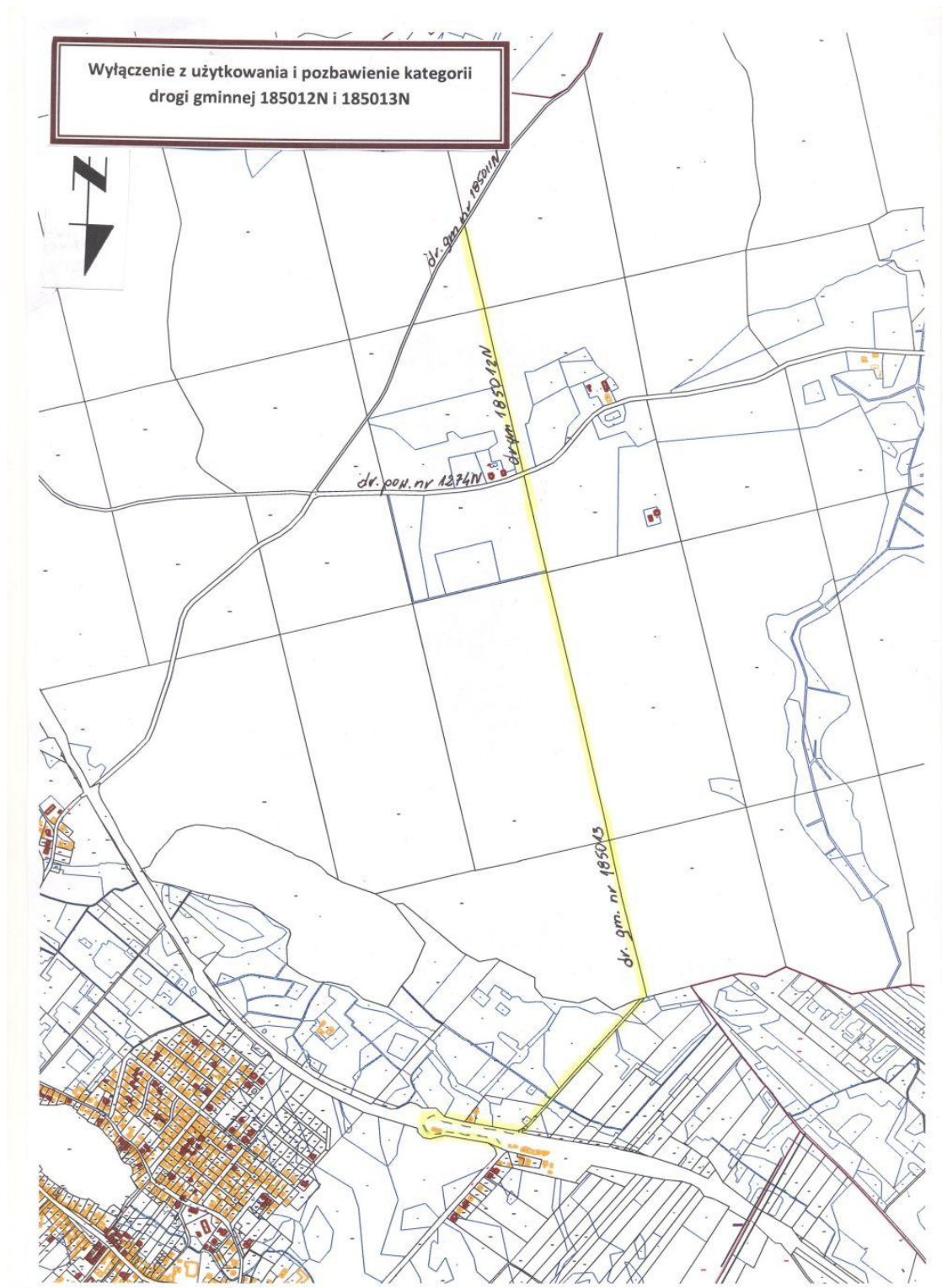
Załącznik Nr 9
do Uchwały Nr XXVI/52/16
Rady Gminy Rybno
z dnia 8 września 2016 r.



Załącznik Nr 10
do Uchwały Nr XXVI/52/16
Rady Gminy Rybno
z dnia 8 września 2016 r.



Załącznik Nr 11
do Uchwały Nr XXVI/52/16
Rady Gminy Rybno
z dnia 8 września 2016 r.



Załącznik Nr 12
do Uchwały Nr XXVI/52/16
Rady Gminy Rybno
z dnia 8 września 2016 r.

