



# DZIENNIK URZĘDOWY

## WOJEWÓDZTWA WARMIŃSKO-MAZURSKIEGO

---

Olsztyn, dnia 7 listopada 2016 r.

Poz. 4170

### UCHWAŁA NR XX/469/16 SEJMIKU WOJEWÓDZTWA WARMIŃSKO-MAZURSKIEGO

z dnia 27 września 2016 r.

#### w sprawie Obszaru Chronionego Krajobrazu Doliny Górnej Drwęcy.

Na podstawie art. 18 pkt 20 ustawy z dnia 5 czerwca 1998 r. *o samorządzie województwa* (Dz. U. z 2016 r. poz. 486) w zw. z art. 23 ust. 2 i 3 ustawy z dnia 16 kwietnia 2004 r. *o ochronie przyrody* (Dz. U. z 2015 r. poz. 1651 ze zmianami: Dz. U. z 2015 r. poz. 1045 oraz Dz. U. z 2016 r. poz. 422) uchwała się, co następuje:

**§ 1.** Obszar Chronionego Krajobrazu Doliny Górnej Drwęcy, zwany dalej „Obszarem”, o powierzchni

8045,90 ha położony jest w województwie warmińsko-mazurskim, w powiecie ostródzkim na terenie gmin: Grunwald, Ostróda oraz w powiecie olsztyńskim na terenie gminy Olsztynek.

**§ 2.** Granice Obszaru w postaci wykazu współrzędnych punktów załamania granicy w układzie współrzędnych prostokątnych płaskich PL-1992 określone zostały w Załączniku Nr 1 do niniejszej uchwały.

**§ 3.** Granice Obszaru określone zgodnie z § 2 przedstawia poglądowo mapa, stanowiąca Załącznik Nr 2 do niniejszej uchwały.

**§ 4. 1.** Ustalenia dotyczące czynnej ochrony ekosystemów leśnych Obszaru:

- 1) utrzymanie ciągłości i trwałości ekosystemów leśnych; niedopuszczanie do ich nadmiernego użytkowania;
- 2) wspieranie procesów sukcesji naturalnej przez inicjowanie i utrwalanie naturalnego odnowienia o składzie i strukturze odpowiadającej siedlisku; tam gdzie nie są możliwe odnowienia naturalne - używanie do odnowień gatunków miejscowego pochodzenia przy ograniczaniu gatunków obcych rodzimej florze czy też modyfikowanych genetycznie;
- 3) zwiększanie udziału gatunków domieszkowych i biocenotycznych; tworzenie układów ekotonowych z tych gatunków;
- 4) pozostawianie drzew o charakterze pomnikowym, przestojów, drzew dziuplastych oraz części drzew obumarłych aż do całkowitego ich rozkładu;
- 5) zwiększanie istniejącego stopnia pokrycia terenów drzewostanami, w szczególności na terenach porolnych tam, gdzie z przyrodniczego i ekonomicznego punktu widzenia jest to możliwe; sprzyjanie tworzeniu zwartych kompleksów leśnych o racjonalnej granicy polno-leśnej; tworzenie i utrzymywanie leśnych korytarzy ekologicznych ze szczególnym uwzględnieniem możliwości migracji dużych ssaków;
- 6) utrzymywanie, a w razie potrzeby podwyższanie poziomu wód gruntowych, w szczególności na siedliskach wilgotnych i bagiennych, tj. w borach bagiennych, olsach i łęgach; budowa zbiorników małej retencji jako zbiorników wielofunkcyjnych, w szczególności podwyższających różnorodność biologiczną w lasach;
- 7) zachowanie i utrzymywanie w stanie zbliżonym do naturalnego istniejących śródleśnych cieków, mokradeł, polan, torfowisk, wrzosowisk oraz muraw napiaskowych; niedopuszczanie do ich nadmiernego wykorzystania dla celów produkcji roślinnej lub sukcesji;

- 8) zwalczanie szkodników owadzych i patogenów grzybowych, a także ograniczanie szkód łowieckich poprzez zastosowanie metod mechanicznych lub biologicznych; stosowanie metod chemicznego zwalczania dopuszcza się tylko przy braku innych alternatywnych metod;
- 9) stopniowe usuwanie gatunków obcego pochodzenia, chyba że zaleca się ich stosowanie w ramach przyjętych zasad hodowli lasu;
- 10) ochrona stanowisk chronionych gatunków roślin, zwierząt i grzybów; w przypadkach stwierdzenia obiektów i powierzchni cennych przyrodniczo (stanowiska rzadkich i chronionych roślin, zwierząt, grzybów oraz pozostałości naturalnych ekosystemów) wnioskowanie do właściwego organu o ich ochronę;
- 11) kształtowanie właściwej struktury populacji zwierząt, roślin i grzybów stanowiących komponent ekosystemu leśnego;
- 12) opracowanie i wdrażanie programów czynnej ochrony oraz reintrodukcji i restytucji gatunków rzadkich, zagrożonych;
- 13) wykorzystanie lasów do celów rekreacyjno-krajoznawczych i edukacyjnych w oparciu o wyznaczone szlaki turystyczne oraz istniejące i nowe ścieżki edukacyjno-przyrodnicze wyposażone w elementy infrastruktury turystycznej i edukacyjnej zharmonizowanej z otoczeniem;
- 14) prowadzenie racjonalnej gospodarki łowieckiej, w szczególności poprzez dostosowanie liczebności populacji zwierząt łownych związanych z ekosystemami leśnymi do warunków środowiskowych.

#### 2. Ustalenia dotyczące czynnej ochrony nieleśnych ekosystemów lądowych Obszaru:

- 1) przeciwdziałanie zarastaniu łąk, pastwisk i torfowisk poprzez koszenie i wypas, a także mechaniczne usuwanie samosiewów drzew i krzewów na terenach otwartych, a w razie konieczności także karczowanie z usunięciem biomasy z pozostawieniem kęp drzew i krzewów;
- 2) propagowanie wśród rolników działań zmierzających do utrzymania trwałych użytków zielonych w ramach zwykłej, dobrej praktyki rolniczej, a także działań rolno-środowiskowo-klimatycznych - zgodnie z wymogami zbiorowisk łąkowych; propagowanie dominacji gospodarstw prowadzących produkcję mieszaną, w tym preferowanie hodowli bydła opartej o wypas metodą pastwiskową; zalecana jest ochrona i hodowla lokalnych starych odmian drzew i krzewów owocowych oraz ras zwierząt; promowanie agroturystyki i rolnictwa ekologicznego;
- 3) maksymalne ograniczanie zmiany użytków zielonych na grunty orne; niedopuszczanie do przeorywania użytków zielonych; propagowanie powrotu do użytkowania łąkowego gruntów wykorzystywanych dotychczas jako rolne wzdłuż rowów i lokalnych obniżen terenowych;
- 4) preferowanie ochrony roślin metodami biologicznymi;
- 5) ochrona zieleni wiejskiej: zadrzewień, zakrzewień, parków wiejskich oraz kształtowanie zróżnicowanego krajobrazu rolniczego poprzez ochronę istniejących oraz formowanie nowych zadrzewień śródpolnych i przydrożnych;
- 6) zachowanie śródpolnych torfowisk, zabagnień, podmokłości oraz oczek wodnych;
- 7) zachowanie zbiorowisk wydmowych, śródpolnych muraw napiaskowych, wrzosowisk i psiar;
- 8) melioracje odwadniające, w tym regulowanie odpływu wody z sieci rowów, dopuszczalne tylko w ramach racjonalnej gospodarki rolnej, jednak z bezwzględnym zachowaniem w stanie nienaruszonym terenów podmokłych, w tym torfowisk i obszarów wodno-błotnych oraz obszarów źródłiskowych cieków;
- 9) eliminowanie nielegalnego eksploataowania surowców mineralnych oraz rekultywacja terenów powyrobiskowych; w szczególnych przypadkach, gdy w wyrobisku ukształtowały się właściwe biocenozy wzbogacające lokalną różnorodność biologiczną, przeprowadzenie rekultywacji nie jest wskazane, zalecane jest podjęcie działań ochronnych w celu ich zachowania;
- 10) utrzymywanie i w razie konieczności odtwarzanie lokalnych i regionalnych korytarzy ekologicznych;
- 11) prowadzenie racjonalnej gospodarki łowieckiej, m.in. poprzez dostosowanie liczebności populacji zwierząt łownych związanych z ekosystemami otwartymi do warunków środowiskowych;
- 12) melioracje nawadniające zalecane są w przypadku stwierdzonego niekorzystnego dla racjonalnej gospodarki rolnej obniżenia poziomu wód gruntowych.

### 3. Ustalenia dotyczące czynnej ochrony ekosystemów wodnych Obszaru:

- 1) zachowanie i ochrona zbiorników wód powierzchniowych wraz z pasem roślinności okalającej, poza rowami melioracyjnymi;
- 2) wyznaczenie lokalizacji nowych wałów przeciwpowodziowych w oparciu o rzeczywistą konieczność ochrony człowieka i jego mienia przed powodzią; w miarę możliwości wały należy lokalizować jak najdalej od koryta rzeki wykorzystując naturalną rzeźbę terenu;
- 3) tworzenie stref buforowych wokół zbiorników wodnych w postaci pasów zadrzewień i zakrzewień celem ograniczenia spływu substancji biogenych i zwiększenia różnorodności biologicznej;
- 4) prowadzenie prac regulacyjnych i utrzymaniowych rzek tylko w zakresie niezbędnym dla rzeczywistej ochrony przeciwpowodziowej;
- 5) ograniczanie zabudowy na krawędziach wysoczyznowych w celu zachowania ciągłości przyrodniczo-krajobrazowej oraz ochrony krawędzi tarasów rzecznych przed ruchami osuwiskowymi;
- 6) rozpoznanie okresowych dróg migracji zwierząt, których rozwój związany jest bezpośrednio ze środowiskiem wodnym (w szczególności płazów) oraz podejmowanie działań w celu ich ochrony;
- 7) wznoszenie nowych budowli piętrzących na ciekach, rowach i kanałach (retencja korytowa) winno być poprzedzone analizą bilansu wodnego zlewni;
- 8) zapewnienie swobodnej migracji rybnom w ciekach poprzez budowę przepławek na istniejących i nowych budowlach piętrzących;
- 9) utrzymanie i wprowadzanie zakrzewień i szuwarów wokół zbiorników wodnych, w szczególności starorzeczy i oczek wodnych, jako bariery ograniczającej dostęp do linii brzegowej; utrzymanie lub tworzenie pasów zakrzewień i zadrzewień wzdłuż cieków jako naturalnej obudowy biologicznej ograniczającej spływ zanieczyszczeń z pól uprawnych;
- 10) ograniczenie działań powodujących obniżenie zwierciadła wód podziemnych, w szczególności budowy urządzeń drenarskich i rowów odwadniających na gruntach ornych, łąkach i pastwiskach w dolinach rzecznych oraz na krawędzi tarasów zalewowych i wysoczyzn;
- 11) opracowanie i wdrożenie programów reintrodukcji, restytucji, czynnej ochrony rzadkich i zagrożonych gatunków zwierząt, roślin i grzybów bezpośrednio związanych z ekosystemami wodnymi;
- 12) zachowanie i ewentualne odtwarzanie korytarzy ekologicznych opartych o ekosystemy wodne celem zachowania dróg migracji gatunków związanych z wodą;
- 13) zwiększanie retencji wodnej, przy czym zbiorniki małej retencji winny dodatkowo wzbogacać różnorodność biologiczną terenu, uwzględniając starorzecza i lokalne obniżenia terenu; w miarę możliwości technicznych i finansowych zalecane jest odtworzenie funkcji obszarów źródłkowych o dużych zdolnościach retencyjnych; w miarę możliwości należy zachowywać lub odtwarzać siedliska hydrogeniczne mające dużą rolę w utrzymaniu lokalnej różnorodności biologicznej;
- 14) rozpoznanie oraz ewentualna przebudowa struktury ichtiofauny zgodnie z charakterem siedliska we wszystkich zbiornikach wodnych przewidzianych do wykorzystania w myśl właściwych przepisów o rybactwie śródlądowym; gospodarka rybacka na wodach powierzchniowych powinna wspomagać ochronę gatunków krytycznie zagrożonych i zagrożonych oraz promować gatunki o pochodzeniu lokalnym prowadząc do uzyskania struktury gatunkowej i wiekowej ryb właściwej dla danego typu wód.

#### § 5. 1. Na Obszarze wprowadza się następujące zakazy:

- 1) zabijania dziko występujących zwierząt, niszczenia ich nor, legowisk, innych schronień i miejsc rozrodu oraz tarlisk, złożonej ikry, z wyjątkiem amatorskiego połowu ryb oraz wykonywania czynności związanych z racjonalną gospodarką rolną, leśną, rybacką i łowiecką;
- 2) realizacji przedsięwzięć mogących znacząco oddziaływać na środowisko w rozumieniu przepisów ustawy z dnia 3 października 2008 r. *o udostępnianiu informacji o środowisku i jego ochronie, udziale społeczeństwa w ochronie środowiska oraz o ocenach oddziaływania na środowisko*;

- 3) likwidowania i niszczenia zadrzewień śródpolnych, przydrożnych i nadwodnych, jeżeli nie wynikają one z potrzeby ochrony przeciwpowodziowej i zapewnienia bezpieczeństwa ruchu drogowego lub wodnego lub budowy, odbudowy, utrzymania, remontów lub naprawy urządzeń wodnych;
- 4) wydobywania do celów gospodarczych skał, w tym torfu, oraz skamieniałości, w tym kopalnych szczątków roślin i zwierząt, a także minerałów i bursztynu;
- 5) wykonywania prac ziemnych trwale zniekształcających rzeźbę terenu, z wyjątkiem prac związanych z zabezpieczeniem przeciwsztormowym, przeciwpowodziowym lub przeciwosuwiskowym lub utrzymaniem, budową, odbudową, naprawą lub remontem urządzeń wodnych;
- 6) dokonywania zmian stosunków wodnych, jeżeli służą innym celom niż ochrona przyrody lub zrównoważone wykorzystanie użytków rolnych i leśnych oraz racjonalna gospodarka wodna lub rybacka;
- 7) likwidowania naturalnych zbiorników wodnych, starorzeczy i obszarów wodno-błotnych;
- 8) budowania nowych obiektów budowlanych w pasie szerokości 100 m od:
  - a) linii brzegów rzek, jezior i innych naturalnych zbiorników wodnych,
  - b) zasięgu lustra wody w sztucznych zbiornikach wodnych usytuowanych na wodach płynących przy normalnym poziomie piętrzenia określonym w pozwoleniu wodnoprawnym, o którym mowa w art. 122 ust. 1 pkt 1 ustawy z dnia 18 lipca 2001 r. - *Prawo wodne*
    - z wyjątkiem urządzeń wodnych oraz obiektów służących prowadzeniu racjonalnej gospodarki rolnej, leśnej lub rybackiej.

2. Zakazy, o których mowa w ust. 1, nie dotyczą:

- 1) wykonywania zadań na rzecz obronności kraju i bezpieczeństwa państwa;
- 2) prowadzenia akcji ratowniczej oraz działań związanych z bezpieczeństwem powszechnym;
- 3) realizacji inwestycji celu publicznego;
- 4) wykonywania zadań wynikających z planu ochrony, zadań ochronnych lub planu zadań ochronnych.

3. Zakaz, o którym mowa w ust. 1 pkt 2, nie dotyczy:

- 1) realizacji przedsięwzięć mogących znacząco oddziaływać na środowisko, dla których przeprowadzona ocena oddziaływania na środowisko wykazała brak negatywnego wpływu na ochronę przyrody i ochronę krajobrazu obszaru chronionego krajobrazu;
- 2) realizacji przedsięwzięć mogących potencjalnie znacząco oddziaływać na środowisko, dla których regionalny dyrektor ochrony środowiska stwierdził brak konieczności przeprowadzenia oceny oddziaływania na środowisko.

4. Zakaz, o którym mowa w ust. 1 pkt 3, nie dotyczy usunięcia drzewa lub krzewu w obrębie zadrzewienia, należących do gatunków obcych, określonych w przepisach wydanych na podstawie art. 120 ust. 2f ustawy z dnia 16 kwietnia 2004 r. *o ochronie przyrody*.

5. Zakaz, o którym mowa w ust. 1 pkt 3:

- 1) nie dotyczy ustaleń miejscowych planów zagospodarowania przestrzennego obowiązujących w dniu wejścia w życie niniejszej uchwały, które obowiązują nadal:
  - a) w dacie orzekania w przedmiocie wydania: decyzji o środowiskowych uwarunkowaniach, decyzji o pozwoleniu na budowę, a także innych decyzji - jeżeli są one wymagane dla realizacji danego przedsięwzięcia na podstawie przepisów powszechnie obowiązującego prawa,
  - b) w dacie realizacji przedsięwzięcia - jeżeli dla danego przedsięwzięcia przepisy powszechnie obowiązującego prawa nie przewidują obowiązku uzyskania decyzji, o których mowa w lit. a;
- 2) nie ma zastosowania do zmian obowiązujących w dniu wejścia w życie niniejszej uchwały miejscowych planów zagospodarowania przestrzennego, w zakresie terenów przeznaczonych w tych planach pod zabudowę;

3) nie dotyczy realizacji inwestycji na podstawie decyzji o warunkach zabudowy, którą wydano po uzgodnieniu z właściwym organem ochrony przyrody i która stała się ostateczna przed dniem wejścia w życie niniejszej uchwały.

6. Zakazy, o których mowa w ust. 1 pkt 4 i 5 nie dotyczą:

- 1) złóż kopalin udokumentowanych przez Skarb Państwa do dnia 2 grudnia 2008 r. tj. dnia wejścia w życie Rozporządzenia Nr 110 Wojewody Warmińsko-Mazurskiego z dnia 3 listopada 2008 r. w sprawie *Obszaru Chronionego Krajobrazu Doliny Górnej Drwęcy* (Dz. Urz. Woj. Warm.-Maz. Nr 176, poz. 2578), których dokumentacje zostały zatwierdzone lub przyjęte przez właściwy organ administracji geologicznej;
- 2) złóż kopalin udokumentowanych na potrzeby lokalne o powierzchni do 2 ha i wydobywaniu nie przekraczającym 20 000 m<sup>3</sup>/rok na podstawie koncesji na poszukiwanie i rozpoznawanie, udzielonych do dnia 2 grudnia 2008 r. tj. dnia wejścia w życie Rozporządzenia Nr 110 Wojewody Warmińsko-Mazurskiego z dnia 3 listopada 2008 r. w sprawie *Obszaru Chronionego Krajobrazu Doliny Górnej Drwęcy* (Dz. Urz. Woj. Warm.-Maz. Nr 176, poz. 2578).

7. Zakaz, o którym mowa w ust. 1 pkt 8, nie dotyczy:

- 1) innych niż rzeki cieków naturalnych w rozumieniu art. 9 ust. 1 pkt 1c ustawy z dnia 18 lipca 2001 r. *Prawo wodne*;
- 2) terenów rekreacji w formie bulwarów, parków, terenów zieleni wraz z infrastrukturą techniczną i obiektami małej architektury położonych w granicach administracyjnych miast;
- 3) obszarów zwartej zabudowy miast i wsi w granicach określonych w obowiązujących studiach uwarunkowań i kierunków zagospodarowania przestrzennego, a w przypadku obszarów, dla których przed wejściem w życie niniejszej uchwały uchwalono studium uwarunkowań i kierunków zagospodarowania przestrzennego, w którym nie określono granic zwartej zabudowy miasta lub wsi, również obszarów wskazanych w obowiązującym studium jako tereny zabudowane;
- 4) uzupełnień zabudowy pod warunkiem nie zmniejszania odległości zabudowy od brzegów wód ustalonej w odniesieniu do zabudowy występującej na przylegających działkach budowlanych;
- 5) budowy obiektów budowlanych w granicach zabudowanej budynkiem działki budowlanej w rozumieniu ustawy z dnia 27 marca 2003 r. *o planowaniu i zagospodarowaniu przestrzennym* pod warunkiem nie zmniejszania dotychczasowej odległości zabudowy od brzegów wód ustalonej w odniesieniu do zabudowy:
  - a) na tej działce, albo
  - b) na działce przylegającej w przypadku, gdy odległość zabudowy od brzegów wód na tej działce jest mniejsza niż odległość zabudowy od brzegów wód na działce, na której budowany jest obiekt budowlany;
- 6) siedlisk rolniczych - w zakresie uzupełnienia istniejącej zabudowy zagrodowej o obiekty służące do prowadzenia gospodarstwa rolnego, w tym obiekty służące agroturystyce, pod warunkiem nie zmniejszania dotychczasowej odległości zabudowy od brzegów wód;
- 7) lokalizowania obiektów budowlanych niezbędnych do pełnienia funkcji plaż, kąpielisk i przystani na wyznaczonych w miejscowych planach zagospodarowania przestrzennego terenach dostępu do wód publicznych oraz realizacji infrastruktury technicznej na potrzeby tych terenów;
- 8) lokalizowania ścieżek rowerowych, ciągów pieszych oraz infrastruktury technicznej i obiektów małej architektury służących utrzymaniu porządku;
- 9) ustaleń miejscowych planów zagospodarowania przestrzennego obowiązujących:
  - a) w dniu wejścia w życie niniejszej uchwały, lub
  - b) w dniu 8 sierpnia 2015 r., tj. w dniu wejścia w życie Uchwały Nr VIII/202/15 Sejmiku Województwa Warmińsko-Mazurskiego z dnia 24 czerwca 2015 r. w sprawie *wyznaczenia Obszaru Chronionego Krajobrazu Doliny Górnej Drwęcy* (Dz. Urz. Woj. Warm.-Maz. z 2015 r. poz. 2743), lub

c) w dniu 2 grudnia 2008 r., tj. w dniu wejścia w życie Rozporządzenia Nr 110 Wojewody Warmińsko-Mazurskiego z dnia 3 listopada 2008 r. w sprawie *Obszaru Chronionego Krajobrazu Doliny Górnej Drwęcy* (Dz. Urz. Woj. Warm.-Maz. Nr 176, poz. 2578);

10) realizacji inwestycji na podstawie decyzji o warunkach zabudowy, którą wydano po uzgodnieniu z właściwym organem ochrony przyrody i która stała się ostateczna przed dniem wejścia w życie niniejszej uchwały.

8. Zakaz, o którym mowa w ust. 1 pkt 8 lit. b, nie dotyczy zbiorników wodnych o powierzchni do 0,5 ha:

- 1) wykonanych na podstawie pozwolenia wodnoprawnego, lub
- 2) dla których wydano decyzję o legalizacji urządzenia wodnego.

§ 6. Nadzór nad Obszarem sprawuje Marszałek Województwa Warmińsko-Mazurskiego.

§ 7. Wykonanie uchwały powierza się Zarządowi Województwa Warmińsko-Mazurskiego.

§ 8. Do postępowań, których przedmiotem jest uchwalenie lub zmiana miejscowego planu zagospodarowania przestrzennego lub studium uwarunkowań i kierunków zagospodarowania przestrzennego, w których przed dniem wejścia w życie niniejszej uchwały podjęto uchwałę o przystąpieniu do sporządzenia lub zmiany planu lub studium oraz zawiadomiono o terminie wyłożenia ich projektów do publicznego wglądu, ale postępowanie nie zostało zakończone przed wejściem w życie niniejszej uchwały, stosuje się przepisy dotychczasowe.

§ 9. Traci moc Uchwała Nr VIII/202/15 Sejmiku Województwa Warmińsko-Mazurskiego z dnia 24 czerwca 2015 r. w sprawie *wyznaczenia Obszaru Chronionego Krajobrazu Doliny Górnej Drwęcy* (Dz. Urz. Woj. Warm.-Maz. z 2015 r. poz. 2743).

§ 10. Uchwała wchodzi w życie po upływie 14 dni od dnia ogłoszenia w Dzienniku Urzędowym Województwa Warmińsko-Mazurskiego.

Przewodniczący Sejmiku  
Województwa Warmińsko-  
Mazurskiego

**Piotr Żuchowski**

## Załącznik Nr 1 do Uchwały Nr XX/469/16

Sejmiku Województwa Warmińsko-Mazurskiego  
z dnia 27 września 2016 r.

**Wykaz współrzędnych punktów załamania granicy Obszaru Chronionego Krajobrazu Doliny Górnej  
Drwęcy w państwowym układzie współrzędnych prostokątnych płaskich PL-1992**

Lp.	92_x	92_y	36	571778,36	641736,20	72	571951,80	640707,16	108	572479,33	639780,38
1	571473,38	642519,95	37	571756,51	641695,08	73	571992,27	640688,48	109	572496,10	639748,75
2	571419,04	642483,45	38	571695,07	641649,37	74	572003,01	640614,56	110	572514,57	639724,44
3	571392,63	642460,72	39	571676,56	641628,63	75	572044,95	640534,25	111	572517,93	639715,14
4	571373,65	642429,69	40	571634,90	641597,20	76	572047,48	640471,59	112	572522,94	639689,46
5	571414,44	642339,39	41	571565,69	641543,68	77	572036,51	640468,33	113	572527,98	639667,10
6	571442,82	642288,21	42	571511,82	641517,31	78	572081,42	640397,41	114	572566,51	639496,20
7	571446,42	642264,13	43	571514,31	641509,55	79	572104,18	640400,63	115	572566,84	639492,92
8	571445,05	642164,28	44	571540,36	641460,65	80	572108,25	640392,71	116	572567,17	639489,68
9	571438,75	642090,25	45	571537,58	641418,50	81	572110,73	640387,88	117	572575,76	639407,04
10	571434,09	642000,59	46	571528,02	641376,47	82	572097,89	640385,36	118	572585,51	639376,43
11	571375,52	641960,40	47	571531,46	641344,16	83	572142,20	640296,93	119	572598,32	639349,39
12	571343,53	641937,86	48	571544,27	641317,63	84	572165,57	640279,17	120	572616,25	639323,78
13	571368,22	641936,41	49	571651,78	641250,85	85	572193,93	640260,28	121	572645,73	639286,31
14	571377,34	641932,42	50	571662,19	641236,02	86	572196,47	640258,59	122	572650,26	639280,54
15	571389,87	641922,57	51	571648,41	641136,60	87	572217,14	640244,84	123	572656,37	639272,78
16	571398,40	641917,20	52	571650,72	641127,13	88	572243,66	640224,65	124	572666,87	639253,85
17	571413,38	641911,19	53	571677,02	641095,31	89	572260,35	640210,22	125	572669,15	639249,73
18	571427,74	641902,31	54	571708,26	641049,77	90	572279,88	640190,29	126	572691,32	639209,73
19	571438,85	641886,72	55	571733,52	640992,15	91	572288,74	640178,66	127	572700,12	639194,21
20	571452,39	641874,36	56	571715,53	640958,95	92	572290,55	640176,28	128	572712,36	639172,63
21	571468,51	641868,52	57	571706,49	640909,61	93	572299,29	640164,80	129	572728,65	639143,91
22	571558,68	641887,00	58	571710,20	640877,67	94	572313,31	640143,11	130	572742,29	639124,25
23	571644,21	641899,66	59	571689,93	640848,17	95	572314,93	640140,59	131	572744,47	639121,11
24	571676,66	641907,85	60	571679,33	640836,49	96	572318,44	640135,15	132	572760,14	639098,52
25	571681,45	641892,79	61	571638,49	640850,75	97	572334,29	640107,60	133	572769,04	639085,69
26	571693,86	641867,71	62	571665,08	640813,39	98	572335,79	640105,00	134	572775,15	639075,69
27	571715,82	641839,95	63	571687,91	640809,74	99	572354,60	640072,32	135	572777,46	639064,56
28	571734,45	641828,15	64	571740,93	640862,01	100	572373,26	640035,20	136	572778,66	639048,23
29	571727,80	641818,42	65	571736,56	640926,72	101	572374,62	640032,52	137	572778,66	639048,23
30	571718,17	641750,88	66	571766,45	640983,95	102	572399,64	639982,79	138	572778,94	639040,92
31	571737,01	641751,74	67	571781,45	640951,38	103	572407,67	639966,83	139	572778,94	639040,91
32	571756,34	641760,19	68	571831,33	640938,67	104	572443,43	639890,48	140	572779,41	639032,21
33	571761,67	641760,53	69	571908,35	640919,06	105	572453,97	639857,16	141	572780,77	639006,43
34	571775,06	641755,11	70	571925,52	640853,95	106	572462,50	639826,47	142	572782,03	638982,73
35	571780,47	641745,65	71	571925,93	640729,40	107	572466,65	639811,50	143	572786,74	638972,84

144	572797,81	638953,24
145	572803,48	638940,78
146	572813,65	638918,48
147	572828,72	638885,42
148	572834,55	638872,62
149	572833,26	638768,17
150	572826,78	638747,29
151	572824,28	638731,60
152	572826,17	638716,36
153	572832,88	638691,24
154	572838,74	638675,53
155	572843,69	638665,97
156	572857,58	638643,03
157	572866,80	638629,72
158	572871,98	638614,20
159	572871,11	638601,33
160	572871,12	638601,33
161	572831,90	638576,32
162	572828,64	638572,11
163	572841,26	638559,32
164	572868,72	638531,56
165	572899,40	638493,67
166	572905,98	638487,79
167	572946,25	638456,06
168	572963,44	638451,88
169	573013,86	638448,21
170	573055,90	638440,83
171	573080,19	638443,96
172	573114,49	638456,51
173	573142,77	638459,54
174	573237,00	638424,50
175	573284,51	638418,27
176	573483,15	638505,21
177	573486,76	638507,10
178	573544,23	638536,52
179	573617,53	638577,47
180	573657,59	638581,58
181	573694,44	638582,46
182	573757,42	638560,66
183	573767,48	638557,17
184	573824,09	638558,49
185	573893,25	638555,70
186	573931,91	638548,73
187	573993,00	638522,68
188	574215,61	638413,62
189	574261,02	638389,36
190	574266,46	638396,27

191	574279,48	638400,45
192	574285,01	638377,19
193	574288,78	638361,36
194	574291,85	638348,43
195	574295,74	638327,09
196	574292,65	638326,27
197	574295,81	638304,66
198	574309,38	638261,85
199	574315,47	638254,09
200	574324,07	638219,13
201	574330,44	638189,36
202	574332,74	638184,97
203	574333,70	638179,88
204	574339,47	638159,35
205	574343,32	638151,98
206	574358,05	638120,04
207	574365,84	638110,29
208	574394,19	638055,50
209	574405,36	638035,57
210	574412,65	638022,49
211	574420,22	638006,34
212	574425,44	637995,21
213	574427,00	637990,47
214	574436,47	637967,55
215	574438,54	637952,34
216	574450,27	637935,35
217	574461,59	637923,12
218	574467,85	637914,93
219	574486,25	637896,54
220	574502,13	637874,80
221	574513,19	637857,31
222	574514,39	637853,94
223	574535,36	637810,37
224	574551,77	637784,45
225	574541,64	637781,54
226	574534,20	637633,46
227	574534,50	637605,07
228	574533,10	637539,48
229	574527,92	637471,36
230	574528,72	637424,77
231	574523,81	637359,26
232	574513,73	637249,82
233	574511,44	637222,08
234	574528,45	637191,89
235	574549,37	637154,75
236	574552,48	637112,60
237	574528,05	636981,90

238	574527,94	636976,34
239	574528,53	636944,68
240	574514,07	636940,27
241	574476,42	636928,50
242	574436,70	636919,79
243	574397,43	636921,98
244	574326,98	636920,28
245	574285,17	636916,49
246	574264,33	636915,05
247	574235,06	636907,33
248	574209,94	636894,90
249	574176,79	636872,22
250	574132,22	636839,55
251	574107,76	636815,32
252	574089,49	636800,26
253	574026,04	636747,91
254	574024,56	636746,70
255	573899,85	636643,95
256	573898,92	636641,21
257	573846,35	636597,52
258	573796,17	636551,10
259	573735,95	636493,81
260	573757,99	636447,14
261	573799,94	636358,27
262	573847,22	636248,32
263	573861,47	636215,11
264	573864,40	636208,32
265	573984,89	636084,75
266	574081,85	635983,35
267	574084,62	635980,47
268	574086,59	635978,45
269	574106,76	635979,59
270	574125,14	635980,64
271	574151,86	635998,23
272	574183,45	635980,61
273	574251,97	635939,22
274	574295,86	635910,47
275	574312,18	635817,49
276	574350,81	635790,26
277	574366,88	635778,93
278	574438,87	635825,48
279	574472,11	635781,74
280	574452,19	635751,17
281	574450,56	635748,65
282	574442,27	635735,94
283	574450,26	635728,42
284	574548,21	635636,16

285	574660,61	635645,10
286	574744,59	635667,58
287	574782,92	635625,41
288	574824,90	635555,74
289	574894,48	635431,12
290	574930,10	635370,81
291	574932,36	635367,01
292	574943,55	635383,77
293	574961,91	635362,31
294	575077,21	635421,83
295	575132,17	635486,86
296	575176,67	635496,15
297	575235,59	635537,20
298	575245,44	635544,22
299	575272,18	635550,93
300	575317,97	635526,84
301	575400,66	635477,38
302	575389,06	635432,96
303	575387,60	635431,52
304	575360,30	635404,61
305	575386,08	635279,20
306	575438,54	635275,50
307	575492,70	635197,51
308	575536,03	635193,27
309	575587,88	635113,52
310	575674,36	635052,00
311	575681,61	635060,43
312	575688,16	635061,82
313	575689,37	635059,70
314	575696,57	635041,59
315	575698,56	635031,18
316	575702,38	635011,15
317	575706,14	634993,32
318	575719,03	634976,16
319	575743,34	634953,79
320	575758,53	634946,82
321	575759,18	634945,49
322	575791,23	634927,80
323	575810,11	634915,84
324	575840,64	634862,61
325	575860,19	634827,76
326	575869,53	634815,55
327	575869,56	634815,51
328	575905,48	634805,65
329	575909,20	634804,63
330	575939,19	634790,30
331	575959,95	634778,79

332	575972,33	634764,38
333	576006,63	634687,80
334	576036,51	634638,70
335	576037,45	634628,43
336	576040,16	634598,82
337	576021,81	634560,09
338	576006,78	634501,96
339	576007,53	634496,97
340	576007,75	634494,11
341	576004,43	634488,61
342	576012,10	634482,99
343	576043,57	634479,60
344	576061,45	634418,86
345	576096,44	634375,96
346	576116,44	634369,51
347	576121,10	634352,56
348	576132,30	634311,97
349	576122,59	634291,69
350	576041,26	634272,93
351	575988,97	634278,21
352	575968,35	634249,71
353	575925,64	634231,52
354	575905,28	634200,88
355	575902,21	634157,54
356	575889,09	634136,53
357	575991,41	633991,18
358	576166,44	633928,16
359	576239,82	633903,47
360	576341,22	633803,96
361	576420,62	633724,25
362	576506,23	633638,06
363	576507,64	633636,64
364	576510,27	633633,62
365	576612,52	633515,85
366	576663,98	633457,43
367	576747,90	633355,44
368	576832,45	633253,27
369	576844,63	633238,55
370	576879,07	633129,23
371	576904,67	633061,01
372	576782,84	632979,96
373	576646,83	632896,06
374	576509,01	632803,51
375	576560,23	632732,99
376	576616,73	632705,01
377	576683,97	632661,55
378	576724,84	632635,47

379	576761,46	632612,09
380	576856,24	632551,36
381	576864,25	632545,75
382	576906,05	632513,98
383	576942,50	632486,29
384	576956,20	632469,52
385	576970,81	632451,64
386	576989,61	632412,23
387	577002,56	632385,39
388	577051,84	632403,82
389	577069,53	632410,43
390	577100,98	632428,59
391	577146,28	632454,75
392	577169,37	632418,87
393	577189,89	632420,35
394	577228,09	632433,75
395	577269,96	632351,29
396	577293,00	632337,90
397	577301,91	632318,84
398	577291,35	632308,87
399	577299,15	632294,33
400	577313,73	632267,12
401	577268,74	632168,67
402	577256,03	632141,18
403	577164,22	632111,79
404	577114,99	632098,45
405	577154,39	632001,33
406	577181,39	631951,61
407	577199,98	631929,74
408	577259,17	631860,08
409	577291,50	631822,05
410	577321,11	631791,09
411	577327,81	631784,11
412	577367,49	631735,50
413	577435,96	631628,89
414	577440,45	631624,43
415	577511,22	631550,57
416	577594,31	631436,23
417	577674,77	631358,41
418	577721,58	631317,60
419	577775,31	631258,83
420	577873,03	631130,18
421	577904,57	631086,69
422	577960,20	631027,65
423	578054,60	630925,27
424	578141,09	630853,60
425	578181,94	630811,49

426	578267,35	630656,13
427	578318,59	630539,00
428	578320,63	630534,35
429	578360,66	630462,11
430	578450,14	630362,53
431	578484,69	630238,50
432	578486,40	630232,54
433	578513,23	630135,23
434	578536,25	630050,53
435	578582,93	629903,23
436	578612,90	629825,89
437	578669,47	629664,82
438	578723,83	629521,83
439	578753,77	629436,52
440	578787,84	629322,31
441	578801,95	629275,00
442	578814,44	629278,51
443	578824,33	629284,61
444	578847,26	629315,25
445	578858,30	629338,07
446	578881,16	629364,82
447	578893,92	629391,34
448	578936,88	629440,80
449	578977,24	629487,67
450	578984,56	629496,47
451	579006,84	629499,01
452	579043,99	629539,04
453	579069,95	629568,50
454	579111,62	629615,20
455	579153,97	629664,46
456	579181,91	629698,46
457	579205,56	629727,44
458	579214,97	629743,73
459	579226,39	629749,02
460	579289,48	629806,88
461	579293,25	629811,30
462	579350,85	629878,92
463	579366,04	629892,51
464	579371,86	629902,82
465	579375,37	629906,94
466	579398,43	629933,95
467	579424,64	629957,98
468	579439,15	629972,20
469	579452,59	630003,31
470	579503,32	629951,40
471	579506,16	629953,47
472	579497,50	629962,68

473	579492,16	629970,04
474	579490,62	629976,84
475	579489,15	630003,97
476	579495,65	630017,64
477	579495,00	630025,09
478	579508,03	630037,74
479	579518,45	630045,21
480	579528,74	630052,66
481	579543,22	630056,08
482	579557,74	630083,85
483	579571,99	630097,55
484	579589,43	630108,31
485	579645,20	630125,49
486	579662,94	630148,31
487	579670,08	630153,67
488	579714,44	630169,34
489	579731,83	630187,06
490	579743,96	630188,40
491	579796,80	630216,44
492	579810,98	630237,49
493	579824,51	630240,68
494	579831,25	630250,56
495	579841,98	630255,84
496	579860,47	630267,77
497	579878,68	630277,32
498	579884,77	630280,33
499	579890,55	630284,26
500	579915,56	630290,40
501	579922,24	630294,24
502	579926,64	630309,53
503	579923,38	630315,04
504	579945,11	630331,30
505	579948,35	630326,03
506	579965,46	630321,08
507	579981,68	630330,00
508	579981,24	630338,58
509	579988,66	630340,55
510	579992,04	630336,05
511	580030,95	630362,94
512	580071,52	630390,69
513	580120,14	630427,68
514	580165,61	630466,93
515	580201,57	630499,13
516	580216,77	630515,28
517	580250,17	630549,15
518	580246,13	630553,19
519	580251,40	630558,31

520	580256,08	630554,51
521	580283,66	630588,39
522	580334,60	630658,76
523	580369,73	630717,25
524	580400,01	630776,20
525	580424,52	630832,68
526	580384,52	630817,52
527	580379,63	630824,77
528	580388,75	630825,03
529	580394,93	630827,68
530	580396,38	630845,24
531	580399,62	630855,91
532	580414,30	630870,41
533	580427,08	630875,96
534	580430,98	630888,17
535	580453,54	630936,86
536	580475,71	630997,51
537	580492,30	631031,45
538	580498,76	631053,07
539	580512,83	631085,76
540	580508,41	631091,23
541	580523,74	631131,04
542	580529,38	631127,89
543	580556,09	631177,44
544	580549,09	631188,41
545	580565,81	631241,19
546	580617,61	631373,50
547	580633,08	631411,86
548	580658,54	631439,51
549	580666,51	631480,27
550	580670,18	631490,85
551	580681,99	631505,44
552	580672,20	631513,11
553	580684,11	631560,26
554	580688,61	631579,12
555	580672,86	631576,85
556	580665,36	631575,98
557	580667,19	631586,59
558	580679,64	631586,32
559	580688,55	631595,51
560	580699,16	631596,59
561	580707,93	631615,44
562	580716,56	631649,71
563	580736,10	631678,45
564	580756,48	631730,50
565	580771,59	631732,17
566	580777,04	631751,06

567	580784,58	631773,96
568	580793,77	631794,19
569	580798,50	631809,82
570	580804,81	631822,60
571	580806,65	631830,45
572	580808,57	631860,44
573	580815,22	631876,30
574	580809,47	631880,01
575	580803,46	631886,62
576	580809,51	631890,92
577	580815,62	631887,06
578	580824,32	631913,27
579	580830,60	631914,27
580	580868,07	631919,47
581	580877,76	631919,40
582	581082,91	631963,47
583	581074,01	632098,68
584	581067,63	632197,98
585	581078,74	632264,20
586	581080,39	632308,77
587	581080,52	632316,22
588	581080,34	632342,21
589	581074,35	632358,24
590	581079,89	632365,99
591	581094,05	632376,25
592	581117,00	632388,34
593	581148,97	632412,97
594	581196,47	632438,48
595	581206,96	632433,87
596	581246,59	632450,06
597	581277,04	632462,89
598	581299,74	632468,46
599	581339,15	632478,21
600	581356,25	632484,43
601	581378,96	632491,92
602	581405,58	632493,71
603	581421,86	632494,29
604	581429,78	632520,99
605	581434,07	632522,26
606	581442,95	632527,70
607	581454,82	632529,19
608	581473,45	632528,76
609	581485,88	632538,87
610	581497,14	632557,56
611	581514,92	632580,99
612	581514,79	632584,81
613	581509,14	632597,45

614	581519,46	632599,56
615	581528,77	632602,78
616	581535,94	632612,36
617	581544,58	632620,08
618	581555,30	632631,26
619	581592,56	632671,62
620	581609,89	632691,20
621	581620,04	632690,88
622	581633,06	632693,06
623	581651,52	632692,90
624	581667,18	632691,11
625	581674,11	632692,44
626	581677,66	632693,75
627	581682,17	632696,82
628	581691,24	632711,86
629	581697,42	632721,52
630	581699,59	632722,39
631	581705,07	632732,53
632	581709,11	632741,88
633	581711,41	632749,28
634	581713,87	632756,59
635	581711,76	632759,41
636	581699,03	632770,86
637	581660,98	632797,49
638	581642,78	632807,56
639	581619,67	632813,40
640	581563,27	632823,96
641	581526,62	632832,77
642	581486,77	632836,58
643	581447,51	632838,28
644	581411,73	632839,24
645	581405,23	632839,41
646	581352,86	632840,72
647	581266,15	632838,56
648	581217,38	632829,04
649	581163,28	632822,80
650	581115,25	632818,36
651	581094,15	632815,62
652	581048,70	632810,88
653	581021,27	632807,09
654	580997,66	632801,83
655	580950,41	632790,13
656	580872,04	632771,88
657	580849,77	632766,61
658	580802,85	632763,34
659	580783,40	632764,73
660	580737,57	632769,33

661	580704,77	632769,17
662	580665,60	632772,18
663	580628,70	632775,01
664	580573,74	632777,98
665	580537,94	632780,31
666	580509,74	632779,67
667	580491,34	632781,99
668	580474,91	632783,86
669	580444,07	632782,00
670	580430,93	632783,45
671	580374,95	632789,06
672	580327,97	632792,80
673	580295,59	632798,06
674	580219,51	632815,40
675	580209,50	632818,64
676	580167,74	632832,20
677	580134,51	632842,72
678	580097,15	632855,90
679	580059,06	632869,09
680	580029,81	632878,99
681	579986,51	632892,13
682	579960,20	632888,26
683	579878,88	632879,32
684	579708,99	632898,19
685	579589,93	632900,37
686	579539,43	632898,50
687	579458,06	632885,80
688	579374,71	632871,68
689	579298,05	632859,93
690	579182,06	632836,49
691	579132,35	632824,24
692	579102,67	632810,70
693	579074,50	632794,58
694	578988,63	632748,52
695	578972,07	632739,89
696	578938,98	632742,23
697	578874,52	632755,33
698	578865,73	632720,34
699	578636,42	632711,78
700	578617,88	632712,50
701	578605,81	632712,35
702	578581,60	632711,94
703	578529,21	632711,21
704	578506,33	632710,80
705	578480,82	632708,14
706	578471,47	632707,16
707	578415,13	632695,85

708	578392,16	632691,11
709	578385,35	632689,71
710	578378,22	632688,13
711	578352,94	632682,50
712	578340,35	632679,72
713	578335,33	632678,60
714	578325,88	632676,49
715	578317,22	632674,52
716	578315,22	632674,74
717	578285,09	632669,42
718	578272,12	632666,89
719	578229,08	632656,28
720	578178,40	632651,79
721	578136,13	632649,99
722	578088,41	632637,06
723	578077,77	632633,83
724	578057,39	632637,50
725	578029,98	632642,10
726	578020,72	632652,46
727	578017,64	632664,76
728	578016,18	632689,21
729	578023,46	632732,83
730	578026,90	632752,01
731	578035,97	632795,86
732	578037,32	632804,97
733	578040,59	632830,22
734	578045,96	632861,82
735	578048,97	632871,65
736	578053,08	632925,42
737	578078,14	632993,60
738	578082,00	633021,54
739	578094,84	633072,11
740	578109,66	633146,68
741	578125,85	633232,33
742	578140,37	633351,36
743	578172,07	633502,15
744	578178,56	633519,82
745	578229,45	633708,68
746	578235,80	633709,44
747	578265,57	633831,79
748	578277,28	633879,85
749	578298,67	633967,72
750	578295,35	633968,83
751	578299,63	633981,67
752	578307,76	634012,30
753	578316,78	634038,32
754	578331,11	634077,90

755	578332,97	634083,04
756	578344,93	634118,09
757	578354,03	634142,88
758	578361,58	634162,64
759	578364,87	634172,71
760	578367,00	634185,68
761	578368,65	634199,92
762	578370,20	634211,44
763	578369,52	634219,67
764	578368,93	634233,60
765	578362,21	634247,78
766	578307,46	634325,84
767	578267,47	634388,56
768	578194,95	634490,10
769	578147,90	634566,06
770	578137,83	634580,45
771	578126,74	634596,52
772	578118,34	634607,87
773	578110,95	634616,38
774	578100,19	634624,26
775	578089,88	634633,27
776	578080,47	634643,99
777	578073,75	634653,13
778	578068,71	634663,53
779	578062,66	634679,29
780	578060,07	634686,85
781	578058,71	634690,81
782	578055,27	634701,04
783	578053,59	634709,55
784	578052,58	634717,74
785	578053,25	634730,03
786	578055,94	634755,56
787	578059,95	634792,67
788	578064,65	634832,06
789	578066,67	634854,44
790	578068,98	634884,56
791	578069,65	634908,83
792	578068,86	634925,76
793	578068,29	634938,05
794	578067,28	634961,06
795	578068,63	634988,79
796	578068,63	635004,55
797	578066,27	635015,58
798	578064,26	635024,41
799	578058,54	635035,76
800	578044,09	635063,49
801	578007,88	635130,16

802	577988,43	635172,62
803	577986,98	635175,78
804	577971,60	635209,13
805	577959,84	635231,51
806	577947,07	635251,05
807	577928,19	635280,13
808	577921,51	635288,37
809	577916,94	635295,96
810	577913,77	635301,57
811	577911,31	635311,80
812	577907,79	635326,97
813	577906,73	635348,74
814	577906,73	635370,18
815	577906,03	635392,62
816	577904,27	635404,16
817	577901,46	635413,40
818	577899,70	635420,00
819	577899,70	635426,92
820	577902,16	635438,47
821	577904,29	635444,80
822	577906,03	635449,95
823	577906,03	635450,00
824	577912,36	635460,90
825	577951,38	635487,74
826	577986,00	635518,31
827	577996,14	635529,80
828	578043,71	635591,27
829	578084,92	635644,37
830	578104,84	635670,25
831	578110,40	635683,94
832	578114,48	635693,42
833	578123,95	635718,01
834	578126,76	635730,54
835	578129,23	635748,68
836	578129,93	635768,81
837	578130,98	635787,61
838	578131,30	635801,81
839	578131,34	635803,44
840	578130,96	635826,71
841	578131,67	635835,62
842	578133,07	635842,88
843	578135,89	635854,75
844	578138,35	635864,65
845	578140,81	635874,54
846	578146,44	635896,32
847	578153,12	635929,30
848	578159,81	635961,96

849	578162,95	635999,06
850	578163,08	636004,00
851	578158,36	636025,66
852	578163,64	636026,59
853	578492,54	636087,78
854	578519,70	636093,08
855	578529,97	636095,51
856	578584,17	636107,60
857	578662,34	636127,44
858	578733,03	636145,93
859	578823,48	636172,79
860	578976,11	636219,99
861	578977,29	636230,63
862	578975,36	636240,49
863	578970,94	636253,90
864	578904,38	636460,02
865	578840,31	636618,74
866	578826,33	636810,50
867	578742,85	637189,11
868	578727,17	637225,04
869	578605,37	637383,31
870	578509,98	637484,36
871	578496,06	637502,57
872	578482,74	637518,51
873	578454,28	637544,53
874	578291,70	637682,10
875	578209,71	637743,78
876	578099,99	637823,51
877	578083,37	637820,20
878	578064,81	637791,64
879	578056,49	637776,15
880	578032,68	637756,91
881	578025,12	637749,02
882	578022,98	637746,76
883	578017,91	637741,47
884	578007,91	637734,31
885	578000,02	637732,02
886	577994,46	637730,40
887	577991,16	637729,79
888	577965,94	637725,22
889	577922,60	637719,23
890	577899,42	637712,64
891	577883,28	637702,42
892	577870,83	637691,23
893	577864,35	637683,62
894	577855,69	637680,78
895	577850,89	637677,79

896	577841,88	637672,19
897	577825,56	637659,62
898	577803,40	637642,54
899	577697,98	637576,71
900	577672,33	637565,56
901	577632,97	637548,46
902	577607,22	637541,66
903	577539,87	637522,48
904	577520,99	637521,25
905	577512,56	637521,89
906	577503,97	637524,14
907	577491,54	637529,31
908	577525,03	637462,41
909	577515,45	637446,25
910	577516,67	637453,03
911	577516,62	637456,43
912	577499,72	637494,96
913	577488,57	637514,73
914	577471,23	637546,91
915	577462,35	637568,88
916	577455,49	637582,80
917	577449,10	637600,00
918	577446,61	637608,75
919	577436,28	637655,85
920	577422,07	637702,19
921	577416,88	637715,56
922	577406,33	637730,57
923	577403,77	637730,95
924	577399,85	637736,82
925	577400,92	637740,73
926	577394,16	637750,58
927	577388,13	637759,41
928	577372,38	637782,62
929	577353,89	637825,47
930	577349,61	637833,71
931	577351,95	637839,24
932	577354,55	637845,36
933	577390,72	637873,11
934	577391,91	637874,20
935	577431,24	637904,29
936	577430,53	637909,34
937	577416,73	637922,41
938	577381,84	637955,48
939	577349,73	637984,18
940	577327,36	638002,16
941	577292,13	638019,84
942	577264,69	638033,84

943	577219,98	638042,14
944	577203,10	638053,11
945	577190,04	638067,46
946	577171,31	638094,67
947	577144,35	638135,28
948	577142,00	638138,51
949	577123,99	638165,55
950	577112,45	638181,74
951	577083,34	638219,35
952	577042,50	638274,99
953	577036,72	638276,44
954	577022,07	638276,53
955	576995,21	638278,92
956	576935,87	638276,99
957	576911,92	638283,75
958	576886,82	638309,10
959	576880,34	638325,67
960	576874,95	638336,85
961	576869,23	638354,31
962	576846,75	638410,43
963	576822,55	638475,36
964	576811,42	638502,47
965	576808,76	638508,26
966	576804,83	638514,01
967	576785,47	638522,73
968	576723,08	638545,29
969	576612,27	638602,19
970	576519,87	638651,47
971	576521,40	638654,72
972	576591,37	638622,10
973	576569,88	638756,60
974	576506,20	638871,68
975	576492,94	638903,94
976	576489,76	638943,61
977	576484,76	638967,07
978	576472,41	639043,50
979	576468,53	639073,21
980	576468,24	639081,25
981	576469,61	639153,86
982	576476,50	639230,47
983	576484,70	639290,77
984	576494,25	639322,77
985	576504,16	639363,55
986	576568,98	639532,00
987	576604,70	639629,12
988	576608,71	639662,28
989	576612,08	639684,34

990	576610,40	639773,84
991	576609,95	639782,29
992	576621,36	639941,02
993	576624,03	640119,75
994	576624,18	640133,08
995	576628,35	640186,90
996	576627,55	640205,63
997	576628,61	640276,40
998	576630,88	640344,67
999	576627,75	640384,56
1000	576622,35	640420,59
1001	576544,45	640504,59
1002	576541,06	640508,30
1003	576514,18	640537,09
1004	576480,19	640573,51
1005	576471,94	640582,31
1006	576442,64	640613,52
1007	576425,21	640632,08
1008	576422,47	640635,01
1009	576371,80	640696,12
1010	576355,79	640700,92
1011	576343,91	640712,38
1012	576346,46	640716,79
1013	576346,85	640721,77
1014	576341,44	640726,86
1015	576322,98	640740,73
1016	576299,69	640747,34
1017	576292,54	640751,75
1018	576281,04	640760,29
1019	576268,92	640774,29
1020	576260,34	640787,86
1021	576230,61	640829,06
1022	576204,73	640858,43
1023	576159,42	640893,56
1024	576009,56	641005,58
1025	575971,36	641023,19
1026	575883,28	641044,93
1027	575867,87	641050,66
1028	575806,89	641048,58
1029	575784,16	641044,68
1030	575707,41	641027,78
1031	575603,25	641014,57
1032	575507,48	640990,12
1033	575417,71	640936,75
1034	575381,69	640921,34
1035	575340,84	640921,98
1036	575294,34	640922,22

1037	575274,75	640925,45
1038	575257,04	640928,44
1039	575130,06	640977,93
1040	575104,54	640999,40
1041	575071,36	641045,15
1042	575056,12	641069,53
1043	575028,77	641086,56
1044	574964,20	641114,80
1045	574952,54	641126,73
1046	574941,20	641158,75
1047	574920,73	641229,96
1048	574874,49	641311,14
1049	574803,03	641394,15
1050	574777,77	641412,52
1051	574756,89	641422,24
1052	574701,65	641446,21
1053	574688,22	641451,40
1054	574676,53	641454,78
1055	574548,29	641471,63
1056	574529,50	641476,93
1057	574494,38	641486,95
1058	574455,63	641496,79
1059	574435,61	641499,09
1060	574406,09	641500,49
1061	574361,23	641499,67
1062	574314,18	641501,83
1063	574267,35	641505,98
1064	574245,60	641516,91
1065	574223,62	641529,88
1066	574183,22	641569,45
1067	574165,97	641588,30
1068	574144,16	641616,27
1069	574128,97	641636,04
1070	574085,04	641686,57
1071	574073,90	641699,38
1072	574019,95	641758,81
1073	574006,69	641779,78
1074	573997,09	641802,40
1075	573992,07	641818,40
1076	573987,35	641842,44
1077	573979,18	641898,27
1078	573955,53	641952,18
1079	573951,16	641958,98
1080	573948,03	641963,84
1081	573933,56	641982,59
1082	573925,34	641989,89
1083	573917,90	641996,57

1084	573883,25	642021,97
1085	573876,55	642026,73
1086	573858,65	642045,55
1087	573851,98	642052,56
1088	573836,83	642069,96
1089	573832,32	642075,65
1090	573825,60	642084,14
1091	573820,32	642090,17
1092	573806,34	642105,82
1093	573788,34	642125,97
1094	573754,96	642166,03
1095	573730,22	642192,52
1096	573712,01	642214,95
1097	573689,71	642240,00
1098	573671,55	642260,43
1099	573658,39	642276,15
1100	573593,88	642351,43
1101	573589,44	642356,60
1102	573475,94	642489,07
1103	573469,96	642496,04
1104	573387,87	642592,62
1105	573362,54	642621,77
1106	573351,43	642634,09
1107	573337,35	642649,69
1108	573308,09	642682,46
1109	573302,81	642689,77
1110	573260,49	642731,63
1111	573253,71	642738,56
1112	573212,34	642775,91
1113	573196,74	642789,98
1114	573158,00	642827,41
1115	573144,55	642840,31
1116	573117,61	642864,82
1117	573105,52	642875,75
1118	573081,25	642897,72
1119	573065,54	642912,20
1120	573037,21	642937,05
1121	573019,22	642951,48
1122	573001,22	642964,58
1123	572972,22	642985,70
1124	572944,69	643004,80
1125	572936,40	643012,15
1126	572933,22	643015,72
1127	572922,22	643031,55
1128	572913,94	643031,05
1129	572893,03	643055,51
1130	572893,52	643065,17

1131	572869,53	643085,49
1132	572864,68	643087,91
1133	572861,70	643089,04
1134	572855,86	643088,43
1135	572849,33	643081,16
1136	572832,92	643107,08
1137	572824,99	643113,47
1138	572821,09	643116,62
1139	572776,46	643150,69
1140	572747,09	643173,23
1141	572743,08	643176,25
1142	572718,89	643192,97
1143	572713,87	643196,22
1144	572686,56	643214,60
1145	572683,25	643216,93
1146	572659,66	643234,30
1147	572647,51	643243,30
1148	572640,50	643248,55
1149	572636,08	643251,77
1150	572614,21	643269,21
1151	572606,87	643274,28
1152	572595,94	643283,04
1153	572589,93	643287,56
1154	572560,22	643309,65
1155	572554,41	643313,80
1156	572542,56	643322,26
1157	572535,41	643327,25
1158	572527,62	643326,55
1159	572518,79	643329,95
1160	572478,17	643358,66
1161	572453,31	643384,45
1162	572390,96	643456,02
1163	572327,82	643528,49
1164	572301,46	643549,95
1165	572283,42	643572,07
1166	572276,22	643586,71
1167	572276,29	643590,16
1168	572251,27	643647,67
1169	572233,31	643691,19
1170	572216,05	643762,69
1171	572218,86	643799,66
1172	572215,83	643839,70
1173	572221,27	643899,54
1174	572230,71	643959,29
1175	572203,74	644257,34
1176	572177,69	644306,19
1177	572103,31	644397,95

1178	572090,64	644421,10
1179	572060,67	644481,79
1180	571994,42	644600,07
1181	571949,51	644696,14
1182	571919,97	644765,28
1183	571900,80	644834,17
1184	571877,06	644879,10
1185	571838,47	644914,40
1186	571799,02	644946,68
1187	571705,68	645007,20
1188	571652,38	645080,61
1189	571614,38	645137,32
1190	571600,32	645157,82
1191	571589,44	645169,52
1192	571567,95	645192,73
1193	571548,79	645204,13
1194	571527,74	645203,12
1195	571518,55	645202,68
1196	571512,61	645202,40
1197	571443,84	645220,72
1198	571286,22	645273,15
1199	571176,19	645331,06
1200	571178,68	645335,37
1201	571116,17	645362,08
1202	571060,71	645370,99
1203	571054,11	645371,03
1204	571046,48	645367,92
1205	570989,03	645375,56
1206	570985,29	645374,41
1207	570974,89	645374,84
1208	570954,16	645377,17
1209	570928,10	645388,83
1210	570859,11	645409,33
1211	570817,32	645420,83
1212	570790,89	645434,08
1213	570787,41	645436,72
1214	570766,24	645446,13
1215	570710,96	645462,22
1216	570603,19	645508,72
1217	570524,51	645554,80
1218	570453,52	645600,45
1219	570429,84	645610,53
1220	570381,25	645627,21
1221	570359,60	645639,07
1222	570209,28	645720,79
1223	570158,49	645743,58
1224	570149,06	645749,73

1225	570089,38	645782,94
1226	569969,34	645841,20
1227	569961,64	645845,17
1228	569921,58	645866,17
1229	569881,56	645887,16
1230	569837,63	645910,19
1231	569786,52	645936,20
1232	569744,99	645956,50
1233	569741,77	645958,06
1234	569731,27	645961,15
1235	569697,39	645983,66
1236	569667,93	646001,27
1237	569664,84	646005,22
1238	569634,74	646013,52
1239	569626,74	646017,52
1240	569605,88	646027,80
1241	569589,82	646037,93
1242	569581,48	646043,24
1243	569574,28	646047,45
1244	569551,80	646060,35
1245	569533,80	646070,41
1246	569514,78	646080,20
1247	569498,81	646088,58
1248	569495,24	646090,38
1249	569482,23	646096,93
1250	569478,16	646098,68
1251	569464,73	646105,33
1252	569443,46	646115,72
1253	569422,13	646127,18
1254	569400,37	646138,86
1255	569392,35	646142,70
1256	569374,88	646153,79
1257	569337,15	646174,58
1258	569330,49	646178,09
1259	569325,65	646180,66
1260	569312,94	646186,81
1261	569313,39	646187,49
1262	569294,34	646199,08
1263	569287,82	646203,65
1264	569283,18	646205,95
1265	569278,89	646208,54
1266	569254,32	646223,36
1267	569247,07	646227,72
1268	569224,85	646240,48
1269	569232,86	646277,21
1270	569237,44	646276,73
1271	569249,99	646278,92

1272	569253,40	646285,28
1273	569264,23	646308,38
1274	569286,10	646350,62
1275	569331,22	646429,84
1276	569356,67	646471,52
1277	569412,88	646567,61
1278	569460,12	646648,45
1279	569489,72	646688,32
1280	569532,14	646729,61
1281	569558,75	646757,15
1282	569564,58	646766,37
1283	569571,32	646788,66
1284	569573,17	646806,72
1285	569567,28	646842,98
1286	569567,75	646848,58
1287	569568,57	646875,81
1288	569570,51	646884,92
1289	569593,45	646928,22
1290	569610,29	646960,01
1291	569615,94	646964,83
1292	569620,85	646973,48
1293	569644,40	647011,82
1294	569694,52	647097,55
1295	569717,31	647136,55
1296	569726,75	647152,56
1297	569799,09	647281,49
1298	569800,30	647294,28
1299	569792,68	647298,29
1300	569764,91	647312,83
1301	569716,87	647345,59
1302	569694,09	647360,61
1303	569567,60	647404,93
1304	569548,88	647412,09
1305	569501,37	647448,67
1306	569429,55	647513,34
1307	569376,52	647565,14
1308	569346,97	647593,22
1309	569310,59	647628,03
1310	569228,62	647711,10
1311	569207,94	647749,37
1312	569196,99	647816,06
1313	569180,13	647886,09
1314	569139,95	648008,02
1315	569121,39	648049,80
1316	569116,67	648065,92
1317	569093,98	648127,04
1318	569054,67	648172,39

1319	569016,34	648214,11
1320	569003,18	648228,27
1321	568979,56	648252,31
1322	568974,51	648257,07
1323	568923,96	648299,43
1324	568893,77	648323,25
1325	568851,18	648356,83
1326	568847,26	648359,91
1327	568832,23	648371,77
1328	568813,53	648386,52
1329	568780,59	648412,49
1330	568770,84	648419,50
1331	568701,30	648469,53
1332	568678,32	648487,20
1333	568640,53	648518,16
1334	568630,99	648527,60
1335	568626,35	648525,95
1336	568620,14	648541,67
1337	568613,33	648544,43
1338	568615,83	648548,65
1339	568569,44	648563,26
1340	568540,88	648570,54
1341	568513,03	648567,77
1342	568515,58	648572,07
1343	568534,34	648573,20
1344	568488,80	648589,21
1345	568485,71	648593,16
1346	568431,53	648615,15
1347	568424,23	648617,07
1348	568400,14	648623,12
1349	568370,60	648631,19
1350	568342,81	648642,61
1351	568269,55	648667,26
1352	568229,97	648681,17
1353	568225,74	648679,99
1354	568150,30	648707,99
1355	568135,18	648714,33
1356	568118,63	648688,88
1357	568116,63	648689,83
1358	568112,06	648691,73
1359	568118,52	648706,78
1360	568119,38	648708,98
1361	568072,28	648725,19
1362	568052,59	648732,02
1363	568047,13	648733,91
1364	567946,52	648768,73
1365	567902,90	648783,43

1366	567865,46	648796,45
1367	567842,49	648804,68
1368	567803,29	648818,18
1369	567789,18	648823,32
1370	567765,05	648831,73
1371	567754,89	648814,67
1372	567747,90	648822,87
1373	567751,73	648829,96
1374	567737,22	648835,29
1375	567708,88	648846,57
1376	567682,65	648868,17
1377	567663,17	648875,96
1378	567576,67	648906,73
1379	567555,41	648848,88
1380	567552,29	648840,24
1381	567549,66	648833,22
1382	567534,35	648847,56
1383	567507,38	648856,43
1384	567498,84	648832,30
1385	567522,07	648823,42
1386	567520,06	648818,80
1387	567506,23	648787,41
1388	567484,78	648741,56
1389	567481,33	648734,30
1390	567392,20	648763,13
1391	567266,51	648814,56
1392	567245,41	648823,20
1393	567197,67	648701,79
1394	567128,31	648526,93
1395	566939,99	648517,86
1396	566936,84	648517,71
1397	566941,40	648515,58
1398	566945,27	648513,78
1399	566933,88	648497,12
1400	566996,97	648491,89
1401	566994,67	648490,72
1402	566985,18	648483,17
1403	566967,03	648462,68
1404	566960,69	648457,12
1405	566952,81	648454,43
1406	566944,66	648454,15
1407	566915,54	648470,27
1408	566913,73	648458,27
1409	566913,00	648445,57
1410	566914,84	648434,71
1411	566975,91	648436,16
1412	567003,98	648426,85

1413	567032,04	648379,80
1414	566952,20	648231,97
1415	566950,21	648227,27
1416	566919,15	648177,12
1417	566912,31	648166,30
1418	566905,48	648127,26
1419	566923,39	648095,30
1420	566931,31	648060,93
1421	566958,72	648014,16
1422	567005,25	647958,51
1423	567063,82	647888,47
1424	567087,71	647859,90
1425	567091,93	647851,02
1426	567208,07	647809,96
1427	567191,25	647775,16
1428	567188,65	647770,50
1429	567150,31	647693,66
1430	567091,82	647662,64
1431	567074,59	647573,41
1432	567080,73	647533,18
1433	567079,25	647511,90
1434	567082,16	647512,99
1435	567094,48	647480,72
1436	567117,70	647415,50
1437	567123,48	647399,27
1438	567075,66	647342,37
1439	567067,16	647321,68
1440	567083,52	647284,99
1441	567072,72	647249,55
1442	567041,15	647236,80
1443	566935,60	647194,19
1444	566925,95	647177,13
1445	566924,16	647173,97
1446	566908,43	647146,17
1447	566893,02	647119,82
1448	566882,60	647126,20
1449	566876,72	647121,11
1450	566873,09	647113,31
1451	566871,32	647104,60
1452	566874,20	647060,70
1453	566873,53	647037,55
1454	566876,90	647020,87
1455	566885,39	647000,62
1456	566896,83	646970,67
1457	566910,79	646953,08
1458	566922,12	646934,73
1459	566925,18	646908,13

1460	566929,68	646886,51
1461	566942,43	646869,09
1462	566954,13	646856,57
1463	566961,74	646839,97
1464	566963,95	646835,16
1465	566965,31	646817,03
1466	566964,98	646797,11
1467	566972,07	646777,50
1468	566979,28	646767,16
1469	566991,25	646759,05
1470	567005,58	646753,09
1471	567022,97	646738,66
1472	567039,59	646719,03
1473	567053,96	646700,89
1474	567055,46	646699,02
1475	567058,41	646689,85
1476	567058,49	646689,58
1477	567057,83	646677,54
1478	567044,65	646602,88
1479	567030,68	646516,05
1480	567031,48	646489,23
1481	567024,28	646458,72
1482	567020,90	646453,56
1483	567003,59	646427,26
1484	566985,10	646400,13
1485	566977,92	646389,60
1486	566976,05	646386,85
1487	566964,31	646369,62
1488	566949,34	646347,65
1489	566943,70	646339,40
1490	566940,33	646334,44
1491	566927,04	646316,80
1492	566910,30	646294,59
1493	566904,32	646286,69
1494	566896,81	646276,72
1495	566895,91	646275,54
1496	566892,70	646271,32
1497	566881,62	646256,94
1498	566879,75	646254,40
1499	566877,95	646251,94
1500	566874,70	646247,47
1501	566858,84	646237,99
1502	566856,75	646235,91
1503	566803,13	646286,08
1504	566766,86	646318,25
1505	566734,82	646341,05
1506	566706,98	646356,25

1507	566690,64	646362,63
1508	566658,19	646375,28
1509	566590,83	646396,64
1510	566567,81	646409,09
1511	566462,69	646479,45
1512	566431,41	646501,48
1513	566378,64	646538,65
1514	566338,87	646567,27
1515	566342,11	646572,35
1516	566312,90	646593,37
1517	566295,08	646605,57
1518	566291,09	646599,78
1519	566265,70	646617,34
1520	566207,97	646657,29
1521	566188,85	646670,52
1522	566146,91	646699,54
1523	566095,16	646735,13
1524	566095,38	646738,12
1525	566064,50	646754,69
1526	565997,95	646794,17
1527	565971,08	646810,40
1528	565945,61	646825,76
1529	565941,79	646796,51
1530	565941,07	646791,11
1531	565936,52	646746,75
1532	565934,54	646708,84
1533	565929,97	646683,26
1534	565933,86	646665,87
1535	565934,93	646661,06
1536	565936,22	646590,83
1537	565931,79	646553,49
1538	565936,16	646510,55
1539	565936,35	646507,69
1540	565937,24	646493,92
1541	565938,59	646472,93
1542	565936,28	646452,56
1543	565941,96	646450,65
1544	565975,91	646435,97
1545	565977,03	646425,73
1546	565964,37	646431,41
1547	565936,31	646442,33
1548	565937,36	646420,73
1549	565947,87	646383,86
1550	565967,71	646308,85
1551	565979,82	646278,69
1552	565987,98	646249,90
1553	565990,79	646229,99

1554	565992,69	646213,36
1555	565998,92	646203,37
1556	566015,36	646147,65
1557	566029,14	646116,04
1558	566052,76	646037,43
1559	566057,11	646018,76
1560	566061,85	646005,23
1561	566072,76	645979,60
1562	566078,49	645965,90
1563	566081,59	645961,89
1564	566086,92	645944,07
1565	566100,64	645896,51
1566	566128,68	645802,46
1567	566152,08	645723,01
1568	566143,89	645697,25
1569	566148,92	645684,72
1570	566156,22	645667,40
1571	566161,11	645657,12
1572	566163,43	645647,30
1573	566163,73	645629,38
1574	566183,94	645614,43
1575	566193,20	645590,97
1576	566260,92	645598,39
1577	566372,73	645620,74
1578	566399,36	645628,73
1579	566512,52	645685,35
1580	566525,63	645699,71
1581	566569,16	645781,56
1582	566582,82	645792,37
1583	566601,11	645806,35
1584	566623,69	645809,23
1585	566648,41	645803,96
1586	566655,78	645802,40
1587	566694,96	645791,30
1588	566705,77	645787,13
1589	566723,10	645780,45
1590	566735,58	645770,83
1591	566749,67	645749,48
1592	566754,31	645742,45
1593	566774,76	645713,44
1594	566783,93	645703,53
1595	566826,85	645657,16
1596	566873,92	645602,90
1597	566888,40	645576,34
1598	566903,35	645549,54
1599	566906,23	645544,38
1600	566922,76	645514,68

1601	566930,43	645497,49
1602	566940,12	645475,77
1603	566947,69	645461,41
1604	566959,94	645442,06
1605	566992,07	645406,18
1606	567017,20	645379,74
1607	567019,30	645377,53
1608	567035,34	645365,26
1609	567058,32	645345,56
1610	567085,93	645303,46
1611	567095,28	645287,18
1612	567096,93	645284,31
1613	567119,93	645247,19
1614	567147,27	645196,15
1615	567150,68	645190,77
1616	567165,27	645167,73
1617	567176,44	645152,15
1618	567189,90	645133,36
1619	567202,31	645116,04
1620	567210,94	645103,01
1621	567212,89	645100,05
1622	567258,34	645031,19
1623	567272,37	645013,85
1624	567287,05	645004,68
1625	567292,25	645001,57
1626	567315,91	644992,00
1627	567335,72	644983,99
1628	567351,43	644977,63
1629	567398,08	644958,80
1630	567415,62	644952,36
1631	567444,64	644940,05
1632	567491,07	644921,53
1633	567521,49	644909,40
1634	567526,92	644907,23
1635	567542,13	644901,16
1636	567538,97	644896,05
1637	567499,67	644826,66
1638	567455,54	644748,74
1639	567406,85	644686,17
1640	567386,25	644675,35
1641	567314,70	644658,18
1642	567243,74	644637,34
1643	567195,43	644611,89
1644	567134,36	644579,72
1645	567102,72	644568,29
1646	566987,93	644526,81
1647	566913,87	644403,13

1648	566863,99	644307,29
1649	566841,03	644271,92
1650	566813,01	644239,01
1651	566718,01	644184,94
1652	566635,31	644186,23
1653	566602,18	644185,24
1654	566562,04	644175,12
1655	566507,69	644148,00
1656	566316,24	644102,79
1657	566276,02	644087,95
1658	566246,67	644055,26
1659	566219,19	644013,74
1660	566189,73	643919,40
1661	566181,38	643862,47
1662	566238,40	643872,70
1663	566285,45	643881,53
1664	566401,78	643899,81
1665	566442,26	643906,18
1666	566444,60	643891,97
1667	566458,85	643785,09
1668	566438,05	643782,87
1669	566293,01	643760,61
1670	566302,86	643670,60
1671	566346,24	643673,66
1672	566389,75	643681,82
1673	566403,86	643671,05
1674	566410,96	643622,04
1675	566464,87	643600,10
1676	566448,50	643538,70
1677	566447,03	643533,90
1678	566415,86	643546,90
1679	566386,18	643553,34
1680	566383,09	643548,57
1681	566409,04	643528,41
1682	566425,08	643509,94
1683	566428,54	643496,88
1684	566421,25	643476,06
1685	566384,64	643427,89
1686	566374,60	643421,33
1687	566351,98	643425,08
1688	566344,74	643428,44
1689	566333,20	643435,36
1690	566322,00	643442,09
1691	566309,62	643449,49
1692	566305,25	643452,11
1693	566292,69	643454,13
1694	566283,33	643455,62

1695	566274,22	643457,08
1696	566272,29	643457,40
1697	566265,42	643459,99
1698	566256,55	643463,38
1699	566247,35	643466,89
1700	566245,13	643467,74
1701	566240,35	643473,04
1702	566238,06	643473,30
1703	566227,22	643474,50
1704	566216,36	643475,71
1705	566211,69	643476,24
1706	566205,38	643472,81
1707	566200,84	643470,36
1708	566174,53	643468,68
1709	566163,83	643453,83
1710	566153,13	643447,45
1711	566141,60	643439,73
1712	566127,69	643438,14
1713	566119,34	643445,59
1714	566117,15	643455,74
1715	566110,28	643396,15
1716	566119,52	643386,44
1717	566153,16	643353,19
1718	566168,55	643339,83
1719	566215,40	643297,47
1720	566227,61	643291,91
1721	566224,61	643275,83
1722	566263,28	643247,88
1723	566273,54	643250,88
1724	566336,96	643197,18
1725	566394,77	643162,40
1726	566393,26	643151,63
1727	566441,53	643114,11
1728	566457,93	643119,28
1729	566564,34	643028,39
1730	566608,93	642988,64
1731	566681,79	642934,38
1732	566755,70	642878,97
1733	566840,70	642794,05
1734	566879,74	642742,28
1735	566917,91	642662,33
1736	566933,14	642621,57
1737	566947,88	642575,75
1738	566951,25	642513,97
1739	566952,51	642470,24
1740	566967,80	642372,97
1741	566981,05	642346,07

1742	566981,33	642322,36
1743	566959,45	642256,60
1744	566939,31	642196,96
1745	566931,67	642144,13
1746	566920,40	642084,90
1747	566882,50	641934,40
1748	566841,00	641808,90
1749	566906,51	641742,28
1750	566913,31	641735,04
1751	566921,70	641719,86
1752	566996,88	641477,40
1753	567003,37	641458,47
1754	567012,67	641441,78
1755	567080,68	641351,82
1756	567141,06	641273,87
1757	567162,07	641242,10
1758	567190,50	641180,81
1759	567222,74	641098,29
1760	567318,54	640852,59
1761	567338,69	640796,12
1762	567346,74	640774,04
1763	567421,11	640558,35
1764	567434,52	640518,28
1765	567496,93	640333,70
1766	567506,40	640303,56
1767	567545,69	640176,78
1768	567607,86	639992,07
1769	567623,72	639937,87
1770	567666,47	639792,60
1771	567683,42	639727,83
1772	567718,30	639594,55
1773	567721,58	639585,15
1774	567740,66	639528,99
1775	567745,51	639514,80
1776	567763,10	639463,27
1777	567765,88	639456,00
1778	567777,19	639429,68
1779	567784,96	639412,69
1780	567835,66	639412,54
1781	567847,64	639420,02
1782	567853,87	639422,09
1783	567874,48	639422,34
1784	567887,40	639422,16
1785	567887,82	639417,76
1786	567904,80	639419,36
1787	567913,47	639422,93
1788	567925,34	639435,85

1789	567943,90	639430,74
1790	567968,37	639424,69
1791	567977,19	639417,27
1792	567982,97	639408,58
1793	567998,20	639399,83
1794	568006,85	639399,16
1795	568012,15	639398,68
1796	568014,97	639397,70
1797	568017,70	639397,28
1798	568031,39	639401,47
1799	568045,11	639404,68
1800	568042,34	639375,68
1801	568044,90	639372,24
1802	568087,59	639374,43
1803	568121,97	639385,04
1804	568123,88	639378,30
1805	568135,09	639338,57
1806	568210,19	639224,65
1807	568235,55	639186,58
1808	568286,69	639215,85
1809	568324,40	639234,46
1810	568424,14	639264,27
1811	568493,42	639272,22
1812	568575,65	639277,90
1813	568637,78	639286,21
1814	568657,75	639290,45
1815	568677,67	639292,76
1816	568697,60	639293,99
1817	568744,66	639295,74
1818	568777,48	639296,10
1819	568798,85	639286,32
1820	568837,50	639255,12
1821	568869,16	639211,74
1822	568881,51	639189,21
1823	568877,97	639183,27
1824	568869,64	639169,25
1825	568872,65	639140,97
1826	568881,64	639121,57
1827	568904,98	639085,09
1828	568901,11	639062,55
1829	568932,88	638994,73
1830	568951,83	638971,92
1831	568962,36	638932,66
1832	568961,11	638918,79
1833	568943,46	638899,57
1834	568897,90	638880,86
1835	568858,56	638850,72

1836	568869,67	638839,72
1837	568904,50	638845,07
1838	568935,03	638830,81
1839	568961,12	638833,43
1840	568997,17	638845,55
1841	569012,40	638828,18
1842	569002,09	638818,37
1843	569004,11	638792,82
1844	569012,06	638783,82
1845	569030,42	638784,18
1846	569068,41	638730,52
1847	569072,60	638714,65
1848	569113,48	638657,95
1849	569076,48	638585,06
1850	569080,00	638564,16
1851	569101,96	638545,88
1852	569154,58	638500,78
1853	569144,75	638483,16
1854	569176,81	638451,93
1855	569175,09	638437,44
1856	569192,68	638412,34
1857	569244,71	638346,10
1858	569231,32	638322,29
1859	569283,43	638246,87
1860	569351,54	638155,59
1861	569404,44	638101,05
1862	569409,97	638061,83
1863	569418,40	638052,04
1864	569480,79	638057,05
1865	569516,17	638068,09
1866	569523,16	638065,87
1867	569533,64	638037,74
1868	569571,65	638004,16
1869	569578,99	637952,73
1870	569582,67	637912,46
1871	569599,37	637922,28
1872	569631,80	637914,76
1873	569630,72	637910,36
1874	569596,50	637917,21
1875	569579,13	637906,19
1876	569576,04	637906,75
1877	569547,32	637805,39
1878	569547,76	637805,16
1879	569592,99	637783,07
1880	569645,92	637757,56
1881	569708,42	637756,26
1882	569813,42	637733,71

1883	569911,44	637699,40
1884	569982,19	637668,48
1885	570032,11	637639,76
1886	570175,10	637570,48
1887	570251,89	637520,56
1888	570292,05	637473,78
1889	570309,32	637454,95
1890	570338,87	637440,33
1891	570420,85	637418,52
1892	570514,44	637385,27
1893	570587,08	637330,15
1894	570663,75	637296,52
1895	570687,86	637277,60
1896	570702,40	637246,36
1897	570703,64	637226,04
1898	570697,22	637174,97
1899	570698,98	637143,32
1900	570722,44	637108,58
1901	570775,37	637102,48
1902	570852,01	637074,95
1903	570891,55	637067,67
1904	570927,81	637065,34
1905	570920,61	637049,34
1906	570890,52	636905,89
1907	570869,11	636842,20
1908	570871,52	636811,13
1909	570866,67	636802,49
1910	570864,43	636798,51
1911	570849,65	636781,18
1912	570789,91	636718,13
1913	570784,56	636707,18
1914	570776,90	636683,47
1915	570776,61	636673,03
1916	570776,38	636665,00
1917	570784,70	636643,39
1918	570824,32	636584,76
1919	570844,62	636573,86
1920	570846,38	636572,91
1921	570848,88	636571,57
1922	570863,52	636565,49
1923	570882,28	636556,92
1924	570906,33	636541,81
1925	570943,82	636512,06
1926	570945,32	636511,15
1927	570947,94	636509,56
1928	570970,72	636495,87
1929	570992,25	636472,12

1930	571006,93	636451,87
1931	571014,27	636432,98
1932	570998,57	636376,90
1933	570988,08	636322,86
1934	570984,25	636292,04
1935	570986,67	636262,26
1936	570983,64	636262,50
1937	570958,41	636208,43
1938	570958,69	636199,45
1939	570952,72	636183,40
1940	570940,43	636177,08
1941	570933,99	636180,35
1942	570924,05	636174,00
1943	570882,62	636168,51
1944	570861,77	636160,89
1945	570852,63	636163,36
1946	570843,61	636159,49
1947	570821,92	636129,10
1948	570816,56	636126,09
1949	570785,69	636128,35
1950	570766,70	636131,44
1951	570743,43	636119,31
1952	570732,09	636121,44
1953	570710,82	636131,15
1954	570700,45	636125,63
1955	570668,66	636138,07
1956	570654,62	636134,10
1957	570638,75	636096,60
1958	570629,49	636095,75
1959	570606,85	636103,90
1960	570587,65	636103,64
1961	570571,32	636113,36
1962	570549,26	636105,87
1963	570519,58	636115,71
1964	570510,17	636123,61
1965	570487,09	636122,80
1966	570472,35	636118,30
1967	570448,28	636123,06
1968	570433,30	636116,11
1969	570425,90	636102,04
1970	570438,29	636076,56
1971	570447,26	636063,36
1972	570430,62	636043,36
1973	570430,93	636034,40
1974	570443,50	636016,72
1975	570443,07	635994,35
1976	570435,81	635984,08

1977	570437,92	635969,70
1978	570453,69	635967,91
1979	570484,89	635949,50
1980	570480,33	635930,04
1981	570481,37	635913,09
1982	570509,39	635894,83
1983	570509,08	635892,88
1984	570499,18	635879,64
1985	570479,49	635862,75
1986	570476,10	635847,60
1987	570467,65	635846,21
1988	570457,77	635868,87
1989	570453,95	635872,07
1990	570445,49	635873,45
1991	570439,97	635870,92
1992	570429,52	635861,95
1993	570422,40	635862,71
1994	570406,81	635842,19
1995	570399,79	635841,41
1996	570394,53	635835,25
1997	570394,85	635831,35
1998	570388,90	635811,32
1999	570389,56	635799,60
2000	570393,66	635788,02
2001	570394,94	635749,13
2002	570382,15	635738,40
2003	570373,46	635727,94
2004	570354,26	635733,69
2005	570345,92	635735,46
2006	570328,24	635746,56
2007	570322,91	635745,99
2008	570311,92	635740,28
2009	570294,26	635742,46
2010	570286,98	635741,64
2011	570270,83	635745,73
2012	570256,47	635741,29
2013	570252,20	635739,70
2014	570243,42	635743,15
2015	570240,71	635751,13
2016	570229,59	635761,79
2017	570216,31	635768,01
2018	570203,83	635769,53
2019	570186,75	635753,82
2020	570184,57	635737,43
2021	570152,42	635725,92
2022	570145,27	635716,87
2023	570133,06	635697,39

2024	570137,91	635676,82
2025	570126,20	635667,27
2026	570135,85	635651,93
2027	570145,08	635650,96
2028	570151,49	635627,10
2029	570153,18	635624,65
2030	570146,14	635621,54
2031	570127,75	635624,50
2032	570114,10	635633,50
2033	570104,01	635635,63
2034	570084,99	635629,63
2035	570081,83	635606,00
2036	570054,13	635571,92
2037	570047,88	635569,84
2038	570028,51	635571,06
2039	570017,12	635568,47
2040	570015,62	635564,17
2041	570012,31	635558,54
2042	570006,85	635539,34
2043	570005,96	635528,77
2044	570007,86	635517,74
2045	570009,98	635507,71
2046	570013,57	635500,22
2047	570014,38	635492,46
2048	570019,85	635488,27
2049	570027,19	635484,41
2050	570032,75	635482,49
2051	570036,27	635476,65
2052	570042,64	635470,72
2053	570051,15	635463,46
2054	570053,57	635445,29
2055	570056,27	635435,88
2056	570061,61	635429,80
2057	570069,13	635425,81
2058	570076,39	635425,56
2059	570081,67	635423,66
2060	570088,65	635418,47
2061	570096,67	635410,97
2062	570106,28	635400,11
2063	570113,93	635395,97
2064	570123,15	635391,19
2065	570126,35	635387,93
2066	570127,70	635376,67
2067	570126,02	635368,93
2068	570120,78	635360,81
2069	570109,38	635355,93
2070	570096,36	635350,86

2071	570076,89	635346,07
2072	570054,92	635340,28
2073	570047,70	635326,54
2074	570031,80	635320,10
2075	569992,85	635324,28
2076	569986,63	635332,37
2077	569973,77	635344,36
2078	569962,94	635345,80
2079	569931,61	635362,83
2080	569918,69	635361,71
2081	569909,64	635343,64
2082	569885,85	635324,97
2083	569877,03	635311,74
2084	569871,50	635295,04
2085	569873,57	635276,65
2086	569883,27	635264,81
2087	569895,30	635250,61
2088	569897,36	635245,64
2089	569898,44	635243,03
2090	569906,77	635231,15
2091	569908,28	635220,47
2092	569906,02	635206,39
2093	569904,27	635192,10
2094	569906,93	635175,82
2095	569922,24	635164,90
2096	569942,05	635160,61
2097	569964,34	635153,73
2098	569973,94	635147,97
2099	569974,67	635143,27
2100	569971,50	635136,50
2101	569965,79	635126,60
2102	569965,71	635117,95
2103	569967,40	635112,07
2104	569971,85	635103,44
2105	569978,07	635085,19
2106	569984,25	635077,25
2107	569986,48	635072,05
2108	569985,00	635062,28
2109	569977,45	635060,63
2110	569969,17	635057,77
2111	569965,14	635053,22
2112	569962,95	635048,23
2113	569962,78	635043,05
2114	569964,67	635038,26
2115	569970,02	635032,48
2116	569991,79	635018,33
2117	569998,70	635014,03

2118	570001,34	635003,17
2119	570002,41	634960,47
2120	570004,66	634954,10
2121	570004,89	634953,43
2122	570017,15	634944,44
2123	570023,99	634941,34
2124	570036,22	634942,50
2125	570060,82	634938,78
2126	570083,28	634931,77
2127	570099,86	634921,19
2128	570109,92	634909,04
2129	570131,27	634903,54
2130	570147,08	634896,31
2131	570158,45	634887,79
2132	570165,16	634878,82
2133	570173,46	634870,71
2134	570184,08	634864,68
2135	570194,07	634864,83
2136	570204,18	634867,59
2137	570210,93	634863,42
2138	570229,13	634846,45
2139	570266,52	634818,49
2140	570297,30	634819,63
2141	570305,11	634812,36
2142	570305,21	634798,47
2143	570296,78	634789,13
2144	570297,11	634775,97
2145	570292,42	634770,64
2146	570291,48	634763,01
2147	570293,23	634756,96
2148	570294,83	634753,74
2149	570302,15	634749,94
2150	570302,61	634747,69
2151	570300,39	634737,40
2152	570301,10	634720,82
2153	570288,90	634712,00
2154	570282,62	634710,64
2155	570276,37	634704,80
2156	570278,17	634701,66
2157	570286,93	634694,52
2158	570285,82	634690,04
2159	570278,65	634689,11
2160	570274,63	634685,52
2161	570272,40	634679,92
2162	570266,58	634678,33
2163	570250,68	634675,08
2164	570240,56	634671,64

2165	570220,47	634663,76
2166	570199,25	634656,73
2167	570182,22	634659,24
2168	570159,97	634660,97
2169	570152,48	634665,48
2170	570124,97	634659,52
2171	570116,48	634661,53
2172	570086,97	634655,58
2173	570076,66	634648,60
2174	570069,53	634657,85
2175	570066,98	634655,05
2176	570050,83	634632,22
2177	570053,79	634619,37
2178	570046,20	634614,86
2179	570044,34	634608,63
2180	570048,93	634580,17
2181	570040,09	634570,59
2182	570034,31	634558,99
2183	570028,78	634549,36
2184	570021,97	634525,55
2185	570000,88	634530,73
2186	569987,08	634536,87
2187	569979,43	634532,43
2188	569979,69	634526,86
2189	569991,09	634484,31
2190	569996,57	634458,55
2191	570000,73	634438,98
2192	570001,44	634435,60
2193	570006,31	634415,63
2194	570007,09	634412,43
2195	570007,28	634410,45
2196	570007,86	634403,87
2197	570009,14	634389,74
2198	570009,88	634381,62
2199	570011,07	634368,44
2200	570019,58	634293,96
2201	570027,36	634258,76
2202	570030,19	634217,36
2203	570030,78	634200,17
2204	570029,31	634184,53
2205	570018,09	634118,99
2206	570013,48	634096,92
2207	570008,82	634060,23
2208	570001,70	634031,15
2209	569992,24	633987,04
2210	569987,55	633961,22
2211	569980,34	633931,15

2212	569965,76	633889,07
2213	569952,38	633851,03
2214	569919,71	633738,86
2215	569909,94	633696,98
2216	569900,76	633658,04
2217	569897,15	633641,00
2218	569900,48	633591,30
2219	569902,78	633577,48
2220	569908,65	633543,50
2221	569912,21	633530,97
2222	569937,82	633437,56
2223	569970,71	633356,92
2224	569986,48	633320,13
2225	569999,28	633290,79
2226	570018,42	633255,04
2227	570045,18	633196,25
2228	570070,65	633149,40
2229	570116,28	633069,42
2230	570236,55	632864,72
2231	570241,21	632853,61
2232	570242,87	632836,69
2233	570242,19	632820,32
2234	570220,48	632760,77
2235	570188,92	632689,66
2236	570181,26	632668,40
2237	570176,61	632654,72
2238	570181,58	632619,42
2239	570187,81	632601,44
2240	570193,33	632590,44
2241	570199,13	632584,57
2242	570268,97	632556,46
2243	570342,90	632572,78
2244	570347,27	632572,69
2245	570351,56	632560,52
2246	570362,81	632495,05
2247	570363,56	632486,35
2248	570365,33	632469,60
2249	570367,59	632452,15
2250	570373,26	632412,34
2251	570379,15	632351,22
2252	570381,38	632332,86
2253	570383,87	632318,65
2254	570385,26	632303,79
2255	570388,98	632280,31
2256	570389,59	632272,34
2257	570396,13	632225,62
2258	570401,45	632187,65

2259	570402,04	632183,65
2260	570407,20	632148,39
2261	570411,29	632120,46
2262	570422,21	632047,62
2263	570459,87	631975,92
2264	570466,69	631964,12
2265	570459,04	631955,31
2266	570438,60	631934,98
2267	570433,66	631931,69
2268	570443,28	631880,53
2269	570462,75	631778,26
2270	570469,88	631740,81
2271	570471,33	631733,25
2272	570494,78	631694,99
2273	570528,07	631657,62
2274	570551,85	631635,48
2275	570824,43	631437,60
2276	570868,67	631404,97
2277	570879,09	631396,45
2278	570898,06	631370,44
2279	570913,98	631352,93
2280	570924,15	631342,69
2281	570960,63	631298,44
2282	570980,79	631272,07
2283	571013,63	631253,59
2284	571032,15	631240,51
2285	571047,56	631229,38
2286	571038,61	631212,56
2287	571023,82	631221,24
2288	571019,83	631215,64
2289	571022,08	631160,48
2290	571023,11	631105,23
2291	571016,00	631018,91
2292	571014,56	630963,70
2293	571024,41	630925,31
2294	571034,78	630877,09
2295	571061,95	630785,98
2296	571108,09	630592,97
2297	571091,54	630502,38
2298	571070,01	630385,11
2299	571060,73	630352,08
2300	571048,79	630329,03
2301	571046,36	630324,00
2302	571036,99	630305,68
2303	571035,28	630295,71
2304	571027,74	630275,49
2305	571020,58	630256,62

2306	570995,76	630196,20
2307	571133,22	630059,62
2308	571163,96	630031,70
2309	571200,25	629995,23
2310	571264,14	629937,56
2311	571281,68	629920,24
2312	571299,24	629901,28
2313	571317,82	629869,40
2314	571323,69	629857,43
2315	571333,09	629836,74
2316	571365,57	629755,90
2317	571410,67	629707,61
2318	571430,33	629691,82
2319	571446,19	629688,34
2320	571486,53	629689,42
2321	571632,20	629706,54
2322	571637,55	629707,00
2323	571823,19	629724,32
2324	572151,44	629741,12
2325	572076,16	630219,38
2326	572066,27	630265,52
2327	572059,59	630321,06
2328	572055,93	630364,18
2329	572052,47	630391,69
2330	572049,91	630410,54
2331	572049,70	630434,76
2332	572044,47	630460,77
2333	572048,04	630465,35
2334	572050,42	630472,68
2335	572061,28	630553,33
2336	572068,30	630581,18
2337	572083,33	630623,08
2338	572087,35	630632,23
2339	572098,31	630657,12
2340	572106,92	630669,86
2341	572135,22	630746,07
2342	572137,33	630751,36
2343	572142,64	630785,41
2344	572152,43	630831,41
2345	572152,23	630837,65
2346	572153,93	630847,35
2347	572157,02	630876,40
2348	572157,17	630912,12
2349	572155,76	630929,08
2350	572153,36	630951,69
2351	572149,02	630994,05
2352	572148,42	631000,03

2353	572144,71	631041,90
2354	572143,29	631057,86
2355	572141,27	631076,74
2356	572138,33	631097,12
2357	572136,71	631115,04
2358	572133,79	631141,04
2359	572130,86	631167,06
2360	572128,70	631189,75
2361	572127,83	631199,02
2362	572127,05	631207,23
2363	572122,04	631232,60
2364	572121,70	631259,12
2365	572121,63	631265,19
2366	572121,45	631280,18
2367	572120,96	631319,44
2368	572126,96	631335,21
2369	572131,86	631349,29
2370	572132,71	631353,07
2371	572132,28	631395,47
2372	572131,55	631399,45
2373	572127,91	631413,18
2374	572101,46	631463,77
2375	572100,63	631469,71
2376	572092,76	631525,48
2377	572091,23	631545,50
2378	572091,65	631559,18
2379	572091,51	631565,17
2380	572084,11	631707,42
2381	572083,80	631713,39
2382	572082,20	631743,94
2383	572081,90	631749,91
2384	572080,40	631778,60
2385	572079,41	631797,48
2386	572078,12	631821,98
2387	572077,24	631838,85
2388	572075,58	631874,88
2389	572075,33	631880,12
2390	572074,83	631890,90
2391	572074,46	631898,82
2392	572074,35	631901,99
2393	572074,13	631907,28
2394	572073,42	631924,96
2395	572072,33	631952,45
2396	572076,75	631984,00
2397	572079,16	632011,56
2398	572136,16	632201,10
2399	572138,24	632207,96

2400	572161,52	632283,56
2401	572204,14	632434,89
2402	572301,81	632749,62
2403	572353,02	632932,99
2404	572379,86	633046,96
2405	572385,87	633076,27
2406	572415,81	633226,15
2407	572450,06	633435,97
2408	572465,47	633566,62
2409	572457,89	633864,67
2410	572457,69	633872,85
2411	572447,65	634100,31
2412	572441,69	634193,46
2413	572421,06	634304,96
2414	572420,76	634306,37
2415	572400,87	634399,78
2416	572397,75	634409,37
2417	572395,50	634423,03
2418	572368,28	634530,51
2419	572365,10	634531,32
2420	572322,35	634717,49
2421	572291,61	634849,60
2422	572246,98	635044,78
2423	572235,91	635138,02
2424	572240,94	635194,75
2425	572245,81	635229,26
2426	572250,31	635261,70
2427	572247,53	635353,27
2428	572243,54	635376,02
2429	572222,16	635412,88
2430	572225,63	635413,80
2431	572194,99	635460,98
2432	572080,05	635640,92
2433	572051,20	635700,58
2434	572045,42	635756,22
2435	572042,31	635779,42
2436	572037,18	635827,81
2437	572024,12	635963,32
2438	572020,04	636004,04
2439	572016,37	636015,36
2440	572025,44	636025,19
2441	572021,65	636040,35
2442	572019,89	636049,52
2443	572007,73	636064,70
2444	572002,16	636077,16
2445	571974,44	636116,96
2446	571967,51	636126,91

2447	571958,35	636140,09
2448	571954,13	636146,15
2449	571943,61	636166,88
2450	571931,22	636178,28
2451	571909,32	636209,62
2452	571902,83	636221,04
2453	571897,46	636229,08
2454	571889,36	636242,22
2455	571864,70	636282,13
2456	571863,30	636284,79
2457	571858,94	636291,23
2458	571857,35	636293,77
2459	571846,29	636311,28
2460	571843,58	636315,58
2461	571827,54	636346,11
2462	571818,61	636351,14
2463	571797,75	636388,40
2464	571788,30	636399,65
2465	571769,26	636435,48
2466	571748,93	636471,75
2467	571741,82	636485,49
2468	571728,52	636511,21
2469	571668,06	636648,40
2470	571627,09	636739,56
2471	571602,55	636792,72
2472	571595,56	636807,52
2473	571585,05	636837,95
2474	571582,53	636846,51
2475	571581,41	636848,81
2476	571572,68	636882,76
2477	571566,87	636913,13
2478	571568,60	636952,26
2479	571567,18	637013,48
2480	571567,19	637075,48
2481	571557,04	637125,10
2482	571559,02	637171,04
2483	571550,53	637169,90
2484	571550,38	637291,50
2485	571550,31	637349,87
2486	571550,22	637424,81
2487	571542,22	637530,01
2488	571539,00	637602,93
2489	571503,17	637745,07
2490	571492,05	637785,75
2491	571491,37	637787,81
2492	571473,94	637833,88
2493	571442,55	637888,99

2494	571420,36	637926,41
2495	571417,39	637931,43
2496	571376,80	637962,09
2497	571351,85	637977,73
2498	571301,30	638009,43
2499	571231,33	638053,22
2500	571191,02	638077,95
2501	571147,08	638105,91
2502	571113,48	638135,40
2503	571091,75	638163,28
2504	571054,16	638213,66
2505	571027,90	638255,51
2506	571001,05	638295,99
2507	570952,73	638368,98
2508	570878,47	638476,36
2509	570846,63	638526,28
2510	570798,92	638599,04
2511	570764,47	638655,28
2512	570744,01	638694,28
2513	570721,12	638748,79
2514	570687,33	638832,12
2515	570657,28	638914,96
2516	570625,44	638997,31
2517	570592,05	639085,72
2518	570562,87	639161,76
2519	570551,74	639202,11
2520	570542,61	639240,37
2521	570533,98	639285,52
2522	570523,72	639354,39
2523	570512,24	639432,46
2524	570501,18	639512,86
2525	570493,44	639558,73
2526	570486,44	639595,01
2527	570479,78	639626,27
2528	570465,92	639675,82
2529	570449,52	639726,42
2530	570410,61	639829,67
2531	570406,18	639859,72
2532	570376,31	639851,67
2533	570295,53	639829,67
2534	570276,86	639826,13
2535	570220,81	639815,48
2536	570204,98	639812,47
2537	570196,66	639810,89
2538	570163,08	639804,49
2539	570123,89	639797,04
2540	570094,73	639790,09

2541	569997,20	639768,08
2542	569967,07	639882,58
2543	569959,54	639915,72
2544	569920,57	639928,78
2545	569865,17	640218,68
2546	569851,72	640231,49
2547	569800,53	640242,52
2548	569763,34	640251,21
2549	569726,11	640273,11
2550	569704,44	640288,15
2551	569677,73	640306,71
2552	569638,47	640339,38
2553	569602,56	640369,22
2554	569587,35	640379,07
2555	569572,56	640387,46
2556	569451,86	640429,79
2557	569345,22	640444,89
2558	569214,61	640481,27
2559	569222,67	640484,33
2560	569193,79	640499,51
2561	569169,51	640538,87
2562	569142,80	640569,42
2563	569137,40	640580,49
2564	569128,08	640592,25
2565	569092,99	640571,96
2566	569073,26	640555,08
2567	569014,85	640518,46
2568	569003,15	640515,34
2569	568943,37	640501,40
2570	568939,43	640499,75
2571	568860,05	640478,32
2572	568818,13	640478,05
2573	568721,13	640488,56
2574	568723,16	640507,05
2575	568734,21	640535,97
2576	568738,74	640551,96
2577	568797,55	640604,19
2578	568799,69	640610,71
2579	568800,03	640647,10
2580	568788,52	640689,77
2581	568796,18	640711,58
2582	568812,57	640765,38
2583	568807,28	640773,75
2584	568804,82	640780,33
2585	568775,63	640825,63
2586	568715,46	640919,14
2587	568620,46	641058,57

2588	568521,31	641205,61
2589	568395,23	641352,04
2590	568226,19	641527,84
2591	568173,20	641590,24
2592	568129,77	641626,72
2593	568092,11	641656,57
2594	567974,35	641741,84
2595	567974,12	641756,62
2596	567981,26	641779,19
2597	567980,83	641795,00
2598	567974,86	641820,51
2599	567972,36	641840,67
2600	567972,29	641870,33
2601	567968,59	641905,43
2602	567964,18	641945,29
2603	567957,97	641986,17
2604	567953,64	642016,43
2605	567952,59	642018,19
2606	567945,29	642030,42
2607	567927,42	642043,54
2608	567921,62	642049,21
2609	567909,95	642076,70
2610	567909,33	642084,86
2611	567912,22	642093,11
2612	567917,43	642094,61
2613	567924,60	642108,52
2614	567925,51	642145,12
2615	567920,98	642157,00
2616	567934,28	642190,04
2617	567948,18	642181,56
2618	567973,49	642152,39
2619	568043,87	642237,92
2620	568046,41	642241,01
2621	568049,87	642237,72
2622	568054,80	642243,77
2623	568049,95	642246,69
2624	568085,18	642289,06
2625	568112,32	642315,40
2626	568131,86	642338,26
2627	568158,64	642359,61
2628	568187,59	642379,50
2629	568190,24	642382,59
2630	568192,92	642385,19
2631	568192,00	642390,88
2632	568167,79	642426,73
2633	568154,09	642450,07
2634	568143,77	642469,92

2635	568137,32	642513,18
2636	568136,38	642517,81
2637	568134,74	642536,90
2638	568124,73	642553,33
2639	568103,16	642588,78
2640	568082,62	642626,09
2641	568071,49	642655,93
2642	568024,14	642732,83
2643	568022,71	642734,80
2644	567982,88	642789,73
2645	567979,89	642794,01
2646	567972,54	642804,52
2647	567957,97	642828,96
2648	567922,99	642887,65
2649	567919,90	642892,86
2650	567913,98	642902,79
2651	567872,27	642971,78
2652	567845,43	643016,15
2653	567837,27	643031,56
2654	567828,35	643048,42
2655	567812,59	643098,26
2656	567810,91	643104,74
2657	567800,91	643143,46
2658	567796,50	643154,54
2659	567791,35	643167,46
2660	567779,32	643186,41
2661	567762,28	643207,71
2662	567733,10	643232,66
2663	567686,88	643270,56
2664	567665,85	643289,03
2665	567655,22	643298,36
2666	567610,76	643347,67
2667	567607,09	643351,74
2668	567584,61	643379,44
2669	567548,91	643408,07
2670	567544,84	643411,33
2671	567497,82	643435,76
2672	567473,23	643450,00
2673	567455,39	643470,09
2674	567449,67	643490,54
2675	567446,65	643545,63
2676	567441,45	643546,96
2677	567441,59	643555,42
2678	567446,15	643558,60
2679	567452,33	643566,51
2680	567462,14	643584,62
2681	567465,12	643591,78

2682	567468,45	643599,90
2683	567470,18	643609,14
2684	567470,84	643623,71
2685	567467,29	643644,21
2686	567454,14	643674,85
2687	567450,74	643687,17
2688	567443,48	643709,33
2689	567441,75	643718,79
2690	567444,83	643737,75
2691	567462,30	643759,41
2692	567500,60	643779,10
2693	567520,90	643782,97
2694	567526,27	643783,09
2695	567525,96	643815,18
2696	567522,90	643825,61
2697	567521,79	643865,02
2698	567522,76	643902,22
2699	567534,44	643930,88
2700	567560,72	643960,19
2701	567584,52	643972,09
2702	567595,64	643986,43
2703	567611,96	644018,24
2704	567614,23	644022,70
2705	567595,84	644038,16
2706	567585,08	644045,12
2707	567583,31	644059,50
2708	567583,38	644065,33
2709	567602,40	644090,48
2710	567611,34	644089,49
2711	567619,83	644093,58
2712	567624,25	644088,06
2713	567632,20	644087,18
2714	567650,18	644102,63
2715	567651,05	644103,84
2716	567657,11	644119,91
2717	567658,67	644129,76
2718	567641,64	644143,06
2719	567654,74	644156,13
2720	567654,09	644174,39
2721	567666,23	644187,22
2722	567668,02	644188,95
2723	567682,65	644201,07
2724	567714,47	644203,05
2725	567725,11	644213,40
2726	567731,22	644215,07
2727	567742,29	644199,81
2728	567750,26	644199,32

2729	567765,15	644205,41
2730	567774,38	644208,84
2731	567799,73	644210,24
2732	567808,65	644209,11
2733	567798,82	644201,17
2734	567791,66	644189,67
2735	567783,12	644173,41
2736	567784,67	644163,28
2737	567786,35	644153,98
2738	567774,53	644129,88
2739	567769,27	644123,45
2740	567758,81	644110,33
2741	567761,61	644090,63
2742	567771,28	644014,02
2743	567776,10	644004,06
2744	567844,04	643951,90
2745	567889,66	643967,88
2746	567955,39	643998,89
2747	568001,12	644024,88
2748	568110,45	644082,95
2749	568156,39	644107,86
2750	568194,35	644129,44
2751	568226,58	644152,11
2752	568229,91	644153,32
2753	568232,50	644156,38
2754	568237,06	644161,16
2755	568256,41	644181,44
2756	568265,86	644224,12
2757	568275,35	644290,81
2758	568277,49	644310,69
2759	568284,62	644364,57
2760	568292,29	644386,81
2761	568315,17	644412,01
2762	568331,06	644426,50
2763	568338,03	644431,76
2764	568370,75	644446,91
2765	568413,16	644457,30
2766	568422,42	644462,10
2767	568424,97	644463,44
2768	568426,57	644479,78
2769	568450,98	644551,12
2770	568468,13	644606,30
2771	568483,78	644655,20
2772	568498,95	644681,85
2773	568504,58	644690,99
2774	568518,47	644706,93
2775	568523,18	644712,68

2776	568551,73	644746,47
2777	568561,17	644763,97
2778	568563,80	644789,91
2779	568558,96	644815,77
2780	568524,44	644858,08
2781	568496,91	644898,28
2782	568484,95	644924,18
2783	568469,68	644961,86
2784	568460,11	645008,81
2785	568453,84	645045,92
2786	568455,06	645100,59
2787	568455,08	645101,61
2788	568455,89	645112,69
2789	568473,02	645169,38
2790	568484,15	645186,06
2791	568512,92	645235,40
2792	568550,60	645274,13
2793	568563,91	645287,66
2794	568592,90	645302,12
2795	568596,01	645289,06
2796	568623,95	645181,64
2797	568632,75	645151,71
2798	568643,25	645116,03
2799	568658,79	645055,64
2800	568671,03	645009,86
2801	568678,96	644982,11
2802	568688,22	644958,29
2803	568698,03	644931,56
2804	568722,79	644888,99
2805	568739,17	644876,50
2806	568757,68	644868,09
2807	568801,48	644839,04
2808	568875,34	644797,41
2809	568932,71	644765,31
2810	568988,83	644733,40
2811	569019,33	644713,54
2812	569046,78	644693,33
2813	569079,22	644661,01
2814	569109,65	644618,02
2815	569146,75	644559,95
2816	569172,49	644522,14
2817	569195,44	644502,04
2818	569197,25	644500,44
2819	569211,18	644488,25
2820	569228,93	644476,44
2821	569242,25	644467,59
2822	569271,63	644444,27

2823	569299,90	644409,52
2824	569306,55	644391,13
2825	569310,74	644390,97
2826	569317,06	644390,61
2827	569333,59	644379,46
2828	569394,70	644425,46
2829	569408,65	644433,76
2830	569428,99	644438,49
2831	569436,18	644434,70
2832	569441,23	644432,03
2833	569473,43	644424,70
2834	569503,87	644412,65
2835	569657,66	644348,51
2836	569658,95	644339,61
2837	569642,75	644328,59
2838	569625,34	644314,75
2839	569621,07	644308,10
2840	569619,63	644302,59
2841	569627,16	644245,79
2842	569638,68	644207,95
2843	569647,61	644184,54
2844	569644,18	644153,94
2845	569639,93	644151,39
2846	569648,28	644131,09
2847	569669,95	644114,03
2848	569700,97	644122,11
2849	569703,76	644097,33
2850	569723,68	644087,10
2851	569764,35	644063,55
2852	569790,75	644050,22
2853	569838,08	644042,77
2854	569882,44	644028,85
2855	569935,27	644019,78
2856	569950,99	644007,14
2857	569997,49	643988,61
2858	570048,43	643963,28
2859	570063,63	643953,97
2860	570092,26	643930,57
2861	570110,60	643918,79
2862	570139,24	643874,09
2863	570148,52	643870,19
2864	570166,76	643851,50
2865	570199,93	643829,67
2866	570208,50	643824,13
2867	570231,99	643815,82
2868	570301,85	643748,82
2869	570307,87	643732,69

2870	570421,41	643678,32
2871	570441,79	643653,89
2872	570466,09	643597,61
2873	570464,22	643595,33
2874	570449,40	643582,09
2875	570466,87	643555,09
2876	570484,10	643544,98
2877	570507,28	643515,91
2878	570527,46	643476,88
2879	570502,82	643363,83
2880	570550,39	643403,86
2881	570562,14	643413,74
2882	570610,76	643454,84
2883	570679,31	643505,76
2884	570683,80	643489,53
2885	570720,54	643435,92
2886	570771,21	643377,78
2887	570795,28	643365,20
2888	570808,42	643345,11
2889	570828,32	643323,15
2890	570867,67	643304,76
2891	570921,77	643220,29
2892	570959,79	643177,58
2893	571073,09	643102,51
2894	571119,49	643057,77
2895	571136,96	643036,73
2896	571146,79	643011,70
2897	571140,24	642995,55
2898	571047,76	642919,44
2899	571043,71	642903,75
2900	571070,53	642846,47
2901	571090,92	642781,00
2902	571092,10	642777,19
2903	571200,90	642772,78
2904	571262,92	642867,28
2905	571267,87	642885,38
2906	571271,20	642921,92
2907	571277,14	642964,95
2908	571265,16	643016,83
2909	571279,34	643003,97
2910	571303,89	642981,68
2911	571339,11	642915,62
2912	571368,28	642856,53
2913	571311,65	642803,06
2914	571349,08	642748,08
2915	571411,70	642658,36
2916	571442,45	642609,06

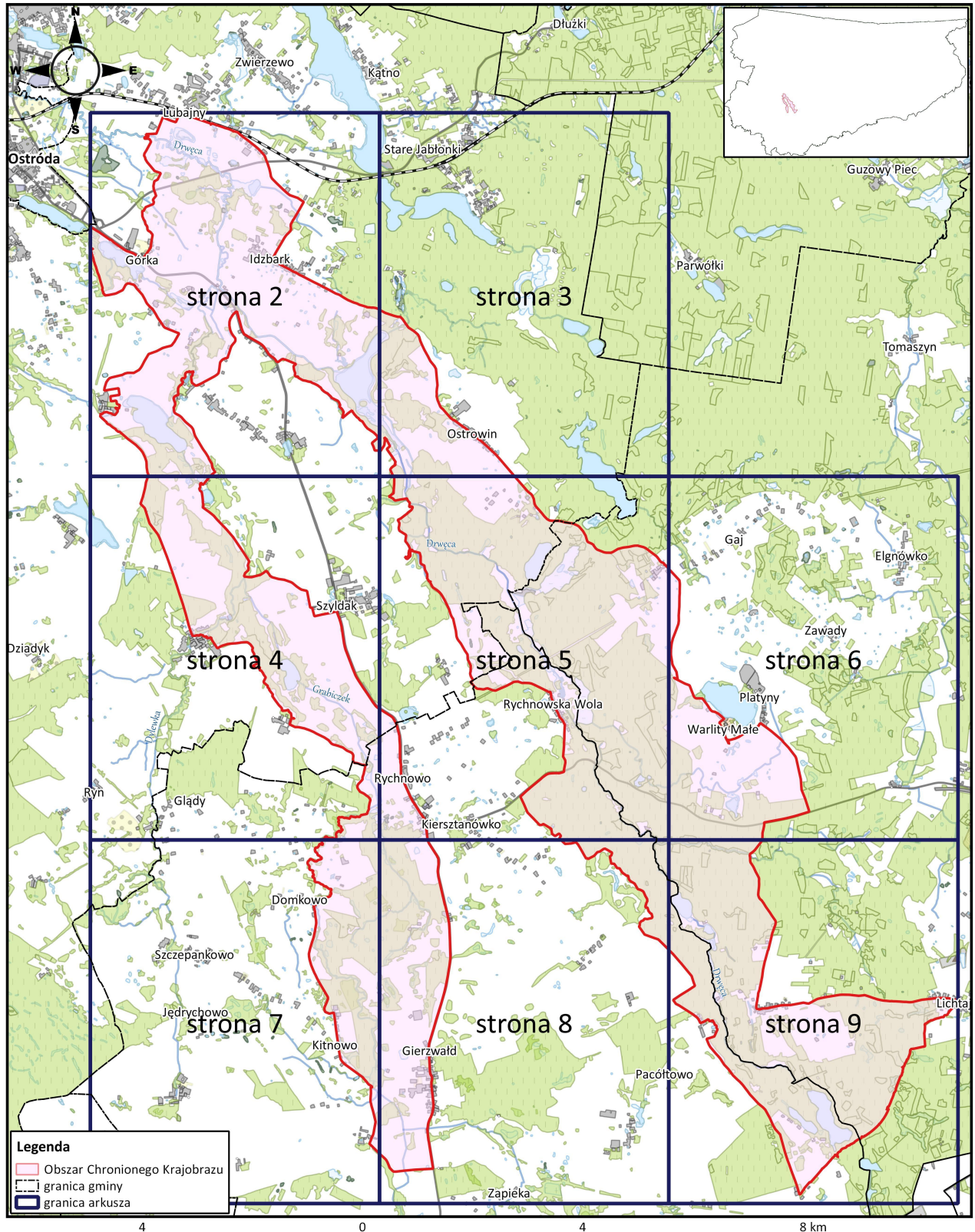
2917	571472,68	642566,89
2918	571456,61	642547,03
2919	571451,14	642545,21

Załącznik Nr 2 do Uchwały Nr XX/469/16

Sejmiku Województwa Warmińsko-Mazurskiego

z dnia 27 września 2016 r.

**Mapa poglądowa Obszaru Chronionego Krajobrazu Doliny Górnej Drwęcy**



1:100 000

