



# DZIENNIK URZĘDOWY

## WOJEWÓDZTWA WARMIŃSKO-MAZURSKIEGO

---

Olsztyn, dnia 7 listopada 2016 r.

Poz. 4172

### UCHWAŁA NR XX/471/16 SEJMIKU WOJEWÓDZTWA WARMIŃSKO-MAZURSKIEGO

z dnia 27 września 2016 r.

#### w sprawie Obszaru Chronionego Krajobrazu Doliny Symsarny.

Na podstawie art. 18 pkt 20 ustawy z dnia 5 czerwca 1998 r. *o samorządzie województwa* (Dz. U. z 2016 r. poz. 486) w zw. z art. 23 ust. 2 i 3 ustawy z dnia 16 kwietnia 2004 r. *o ochronie przyrody* (Dz. U. z 2015 r. poz. 1651 ze zmianami: Dz. U. z 2015 r. poz. 1045 oraz Dz. U. z 2016 r. poz. 422) uchwała się, co następuje:

**§ 1.** Obszar Chronionego Krajobrazu Doliny Symsarny, zwany dalej "Obszarem", o powierzchni 19 242,16 ha położony jest w województwie warmińsko-mazurskim, w powiecie olsztyńskim na terenie gmin: Kolno, Biskupiec, Jeziorany oraz w powiecie lidzbarskim na terenie gmin: Kiwity, Lidzbark Warmiński i miasta Lidzbark Warmiński.

**§ 2.** Granice Obszaru w postaci wykazu współrzędnych punktów załamania granicy w układzie współrzędnych prostokątnych płaskich PL-1992 określone zostały w Załączniku Nr 1 do niniejszej uchwały.

**§ 3.** Granice Obszaru określone zgodnie z § 2 przedstawia poglądowo mapa, stanowiąca Załącznik Nr 2 do niniejszej uchwały.

**§ 4. 1.** Ustalenia dotyczące czynnej ochrony ekosystemów leśnych Obszaru:

- 1) utrzymanie ciągłości i trwałości ekosystemów leśnych; niedopuszczanie do ich nadmiernego użytkowania;
- 2) wspieranie procesów sukcesji naturalnej przez inicjowanie i utrwalanie naturalnego odnowienia o składzie i strukturze odpowiadającej siedlisku; tam gdzie nie są możliwe odnowienia naturalne - używanie do odnowień gatunków miejscowego pochodzenia przy ograniczaniu gatunków obcych rodzimej florze czy też modyfikowanych genetycznie;
- 3) zwiększanie udziału gatunków domieszkowych i biocenotycznych; tworzenie układów ekotonowych z tych gatunków;
- 4) pozostawianie drzew o charakterze pomnikowym, przestojów, drzew dziuplastych oraz części drzew obumarłych aż do całkowitego ich rozkładu;
- 5) zwiększanie istniejącego stopnia pokrycia terenów drzewostanami, w szczególności na terenach porolnych tam, gdzie z przyrodniczego i ekonomicznego punktu widzenia jest to możliwe; sprzyjanie tworzeniu zwartych kompleksów leśnych o racjonalnej granicy polno-leśnej; tworzenie i utrzymywanie leśnych korytarzy ekologicznych ze szczególnym uwzględnieniem możliwości migracji dużych ssaków;
- 6) utrzymywanie, a w razie potrzeby podwyższanie poziomu wód gruntowych, w szczególności na siedliskach wilgotnych i bagiennych, tj. w borach bagiennych, olsach i łęgach; budowa zbiorników małej retencji jako zbiorników wielofunkcyjnych, w szczególności podwyższających różnorodność biologiczną w lasach;
- 7) zachowanie i utrzymywanie w stanie zbliżonym do naturalnego istniejących śródleśnych cieków, mokradeł, polan, torfowisk, wrzosowisk oraz muraw napiaskowych; niedopuszczanie do ich nadmiernego wykorzystania dla celów produkcji roślinnej lub sukcesji;

- 8) zwalczanie szkodników owadzych i patogenów grzybowych, a także ograniczanie szkód łowieckich poprzez zastosowanie metod mechanicznych lub biologicznych; stosowanie metod chemicznego zwalczania dopuszcza się tylko przy braku innych alternatywnych metod;
- 9) stopniowe usuwanie gatunków obcego pochodzenia, chyba że zaleca się ich stosowanie w ramach przyjętych zasad hodowli lasu;
- 10) ochrona stanowisk chronionych gatunków roślin, zwierząt i grzybów; w przypadkach stwierdzenia obiektów i powierzchni cennych przyrodniczo (stanowiska rzadkich i chronionych roślin, zwierząt, grzybów oraz pozostałości naturalnych ekosystemów) wnioskowanie do właściwego organu o ich ochronę;
- 11) kształtowanie właściwej struktury populacji zwierząt, roślin i grzybów stanowiących komponent ekosystemu leśnego;
- 12) opracowanie i wdrażanie programów czynnej ochrony oraz reintrodukcji i restytucji gatunków rzadkich, zagrożonych;
- 13) wykorzystanie lasów do celów rekreacyjno-krajoznawczych i edukacyjnych w oparciu o wyznaczone szlaki turystyczne oraz istniejące i nowe ścieżki edukacyjno-przyrodnicze wyposażone w elementy infrastruktury turystycznej i edukacyjnej zharmonizowanej z otoczeniem;
- 14) prowadzenie racjonalnej gospodarki łowieckiej, w szczególności poprzez dostosowanie liczebności populacji zwierząt łownych związanych z ekosystemami leśnymi do warunków środowiskowych.

#### 2. Ustalenia dotyczące czynnej ochrony nieleśnych ekosystemów lądowych Obszaru:

- 1) przeciwdziałanie zarastaniu łąk, pastwisk i torfowisk poprzez koszenie i wypas, a także mechaniczne usuwanie samosiewów drzew i krzewów na terenach otwartych, a w razie konieczności także karczowanie z usunięciem biomasy z pozostawieniem kęp drzew i krzewów;
- 2) propagowanie wśród rolników działań zmierzających do utrzymania trwałych użytków zielonych w ramach zwykłej, dobrej praktyki rolniczej, a także działań rolno-środowiskowo-klimatycznych - zgodnie z wymogami zbiorowisk łąkowych; propagowanie dominacji gospodarstw prowadzących produkcję mieszaną, w tym preferowanie hodowli bydła opartej o wypas metodą pastwiskową; zalecana jest ochrona i hodowla lokalnych starych odmian drzew i krzewów owocowych oraz ras zwierząt; promowanie agroturystyki i rolnictwa ekologicznego;
- 3) maksymalne ograniczanie zmiany użytków zielonych na grunty orne; niedopuszczanie do przeorywania użytków zielonych; propagowanie powrotu do użytkowania łąkowego gruntów wykorzystywanych dotychczas jako rolne wzdłuż rowów i lokalnych obniżen terenowych;
- 4) preferowanie ochrony roślin metodami biologicznymi;
- 5) ochrona zieleni wiejskiej: zadrzewień, zakrzewień, parków wiejskich oraz kształtowanie zróżnicowanego krajobrazu rolniczego poprzez ochronę istniejących oraz formowanie nowych zadrzewień śródpolnych i przydrożnych;
- 6) zachowanie śródpolnych torfowisk, zabagnień, podmokłości oraz oczek wodnych;
- 7) zachowanie zbiorowisk wydmowych, śródpolnych muraw napiaskowych, wrzosowisk i psiar;
- 8) melioracje odwadniające, w tym regulowanie odpływu wody z sieci rowów, dopuszczalne tylko w ramach racjonalnej gospodarki rolnej, jednak z bezwzględnym zachowaniem w stanie nienaruszonym terenów podmokłych, w tym torfowisk i obszarów wodno-błotnych oraz obszarów źródłiskowych cieków;
- 9) eliminowanie nielegalnego eksploataowania surowców mineralnych oraz rekultywacja terenów powyrobiskowych; w szczególnych przypadkach, gdy w wyrobisku ukształtowały się właściwe biocenozy wzbogacające lokalną różnorodność biologiczną, przeprowadzenie rekultywacji nie jest wskazane, zalecane jest podjęcie działań ochronnych w celu ich zachowania;
- 10) utrzymywanie i w razie konieczności odtwarzanie lokalnych i regionalnych korytarzy ekologicznych;
- 11) prowadzenie racjonalnej gospodarki łowieckiej, m.in. poprzez dostosowanie liczebności populacji zwierząt łownych związanych z ekosystemami otwartymi do warunków środowiskowych;
- 12) melioracje nawadniające zalecane są w przypadku stwierdzonego niekorzystnego dla racjonalnej gospodarki rolnej obniżenia poziomu wód gruntowych.

### 3. Ustalenia dotyczące czynnej ochrony ekosystemów wodnych Obszaru:

- 1) zachowanie i ochrona zbiorników wód powierzchniowych wraz z pasem roślinności okalającej, poza rowami melioracyjnymi;
- 2) wyznaczenie lokalizacji nowych wałów przeciwpowodziowych w oparciu o rzeczywistą konieczność ochrony człowieka i jego mienia przed powodzią; w miarę możliwości wały należy lokalizować jak najdalej od koryta rzeki wykorzystując naturalną rzeźbę terenu;
- 3) tworzenie stref buforowych wokół zbiorników wodnych w postaci pasów zadrzewień i zakrzewień celem ograniczenia spływu substancji biogenych i zwiększenia różnorodności biologicznej;
- 4) prowadzenie prac regulacyjnych i utrzymaniowych rzek tylko w zakresie niezbędnym dla rzeczywistej ochrony przeciwpowodziowej;
- 5) ograniczanie zabudowy na krawędziach wysoczyznowych w celu zachowania ciągłości przyrodniczo-krajobrazowej oraz ochrony krawędzi tarasów rzecznych przed ruchami osuwiskowymi;
- 6) rozpoznanie okresowych dróg migracji zwierząt, których rozwój związany jest bezpośrednio ze środowiskiem wodnym (w szczególności płazów) oraz podejmowanie działań w celu ich ochrony;
- 7) wznoszenie nowych budowli piętrzących na ciekach, rowach i kanałach (retencja korytowa) winno być poprzedzone analizą bilansu wodnego zlewni;
- 8) zapewnienie swobodnej migracji rybnom w ciekach poprzez budowę przepławek na istniejących i nowych budowlach piętrzących;
- 9) utrzymanie i wprowadzanie zakrzewień i szuwarów wokół zbiorników wodnych, w szczególności starorzeczy i oczek wodnych, jako bariery ograniczającej dostęp do linii brzegowej; utrzymanie lub tworzenie pasów zakrzewień i zadrzewień wzdłuż cieków jako naturalnej obudowy biologicznej ograniczającej spływ zanieczyszczeń z pól uprawnych;
- 10) ograniczenie działań powodujących obniżenie zwierciadła wód podziemnych, w szczególności budowy urządzeń drenarskich i rowów odwadniających na gruntach ornych, łąkach i pastwiskach w dolinach rzecznych oraz na krawędzi tarasów zalewowych i wysoczyzn;
- 11) opracowanie i wdrożenie programów reintrodukcji, restytucji, czynnej ochrony rzadkich i zagrożonych gatunków zwierząt, roślin i grzybów bezpośrednio związanych z ekosystemami wodnymi;
- 12) zachowanie i ewentualne odtwarzanie korytarzy ekologicznych opartych o ekosystemy wodne celem zachowania dróg migracji gatunków związanych z wodą;
- 13) zwiększanie retencji wodnej, przy czym zbiorniki małej retencji winny dodatkowo wzbogacać różnorodność biologiczną terenu, uwzględniając starorzecza i lokalne obniżenia terenu; w miarę możliwości technicznych i finansowych zalecane jest odtworzenie funkcji obszarów źródliskowych o dużych zdolnościach retencyjnych; w miarę możliwości należy zachowywać lub odtwarzać siedliska hydrogeniczne mające dużą rolę w utrzymaniu lokalnej różnorodności biologicznej;
- 14) rozpoznanie oraz ewentualna przebudowa struktury ichtiofauny zgodnie z charakterem siedliska we wszystkich zbiornikach wodnych przewidzianych do wykorzystania w myśl właściwych przepisów o rybactwie śródlądowym; gospodarka rybacka na wodach powierzchniowych powinna wspomagać ochronę gatunków krytycznie zagrożonych i zagrożonych oraz promować gatunki o pochodzeniu lokalnym prowadząc do uzyskania struktury gatunkowej i wiekowej ryb właściwej dla danego typu wód.

#### § 5. 1. Na Obszarze wprowadza się następujące zakazy:

- 1) zabijania dziko występujących zwierząt, niszczenia ich nor, legowisk, innych schronień i miejsc rozrodu oraz tarlisk, złożonej ikry, z wyjątkiem amatorskiego połowu ryb oraz wykonywania czynności związanych z racjonalną gospodarką rolną, leśną, rybacką i łowiecką;
- 2) realizacji przedsięwzięć mogących znacząco oddziaływać na środowisko w rozumieniu przepisów ustawy z dnia 3 października 2008 r. *o udostępnianiu informacji o środowisku i jego ochronie, udziale społeczeństwa w ochronie środowiska oraz o ocenach oddziaływania na środowisko*;

- 3) likwidowania i niszczenia zadrzewień śródpolnych, przydrożnych i nadwodnych, jeżeli nie wynikają one z potrzeby ochrony przeciwpowodziowej i zapewnienia bezpieczeństwa ruchu drogowego lub wodnego lub budowy, odbudowy, utrzymania, remontów lub naprawy urządzeń wodnych;
- 4) wydobywania do celów gospodarczych skał, w tym torfu, oraz skamieniałości, w tym kopalnych szczątków roślin i zwierząt, a także minerałów i bursztynu;
- 5) wykonywania prac ziemnych trwale zniekształcających rzeźbę terenu, z wyjątkiem prac związanych z zabezpieczeniem przeciwsztormowym, przeciwpowodziowym lub przeciwsuwiskowym lub utrzymaniem, budową, odbudową, naprawą lub remontem urządzeń wodnych;
- 6) dokonywania zmian stosunków wodnych, jeżeli służą innym celom niż ochrona przyrody lub zrównoważone wykorzystanie użytków rolnych i leśnych oraz racjonalna gospodarka wodna lub rybacka;
- 7) likwidowania naturalnych zbiorników wodnych, starorzeczy i obszarów wodno-błotnych;
- 8) budowania nowych obiektów budowlanych w pasie szerokości 100 m od:
  - a) linii brzegów rzek, jezior i innych naturalnych zbiorników wodnych,
  - b) zasięgu lustra wody w sztucznych zbiornikach wodnych usytuowanych na wodach płynących przy normalnym poziomie piętrzenia określonym w pozwoleniu wodnoprawnym, o którym mowa w art. 122 ust. 1 pkt 1 ustawy z dnia 18 lipca 2001 r. - *Prawo wodne*
    - z wyjątkiem urządzeń wodnych oraz obiektów służących prowadzeniu racjonalnej gospodarki rolnej, leśnej lub rybackiej.

2. Zakazy, o których mowa w ust. 1, nie dotyczą:

- 1) wykonywania zadań na rzecz obronności kraju i bezpieczeństwa państwa;
- 2) prowadzenia akcji ratowniczej oraz działań związanych z bezpieczeństwem powszechnym;
- 3) realizacji inwestycji celu publicznego;
- 4) wykonywania zadań wynikających z planu ochrony, zadań ochronnych lub planu zadań ochronnych.

3. Zakaz, o którym mowa w ust. 1 pkt 2, nie dotyczy:

- 1) realizacji przedsięwzięć mogących znacząco oddziaływać na środowisko, dla których przeprowadzona ocena oddziaływania na środowisko wykazała brak negatywnego wpływu na ochronę przyrody i ochronę krajobrazu obszaru chronionego krajobrazu;
- 2) realizacji przedsięwzięć mogących potencjalnie znacząco oddziaływać na środowisko, dla których regionalny dyrektor ochrony środowiska stwierdził brak konieczności przeprowadzenia oceny oddziaływania na środowisko.

4. Zakaz, o którym mowa w ust. 1 pkt 3, nie dotyczy usunięcia drzewa lub krzewu w obrębie zadrzewienia, należących do gatunków obcych, określonych w przepisach wydanych na podstawie art. 120 ust. 2f ustawy z dnia 16 kwietnia 2004 r. *o ochronie przyrody*.

5. Zakaz, o którym mowa w ust. 1 pkt 3:

- 1) nie dotyczy ustaleń miejscowych planów zagospodarowania przestrzennego obowiązujących w dniu wejścia w życie niniejszej uchwały, które obowiązują nadal:
  - a) w dacie orzekania w przedmiocie wydania: decyzji o środowiskowych uwarunkowaniach, decyzji o pozwoleniu na budowę, a także innych decyzji - jeżeli są one wymagane dla realizacji danego przedsięwzięcia na podstawie przepisów powszechnie obowiązującego prawa,
  - b) w dacie realizacji przedsięwzięcia - jeżeli dla danego przedsięwzięcia przepisy powszechnie obowiązującego prawa nie przewidują obowiązku uzyskania decyzji, o których mowa w lit. a;
- 2) nie ma zastosowania do zmian obowiązujących w dniu wejścia w życie niniejszej uchwały miejscowych planów zagospodarowania przestrzennego, w zakresie terenów przeznaczonych w tych planach pod zabudowę;

3) nie dotyczy realizacji inwestycji na podstawie decyzji o warunkach zabudowy, którą wydano po uzgodnieniu z właściwym organem ochrony przyrody i która stała się ostateczna przed dniem wejścia w życie niniejszej uchwały.

6. Zakazy, o których mowa w ust. 1 pkt 4 i 5, nie dotyczą:

- 1) złóż kopalin udokumentowanych przez Skarb Państwa do dnia 15 stycznia 2009 r., tj. dnia wejścia w życie Rozporządzenia Nr 161 Wojewody Warmińsko-Mazurskiego z dnia 19 grudnia 2008 r. w sprawie *Obszaru Chronionego Krajobrazu Doliny Symsarny* (Dz. Urz. Woj. Warm.-Maz. Nr 201, poz. 3153), których dokumentacje zostały zatwierdzone lub przyjęte przez właściwy organ administracji geologicznej;
- 2) złóż kopalin udokumentowanych na potrzeby lokalne o powierzchni do 2 ha i wydobywaniu nie przekraczającym 20 000 m<sup>3</sup>/rok na podstawie koncesji na poszukiwanie i rozpoznawanie, udzielonych do dnia 15 stycznia 2009 r., tj. dnia wejścia w życie Rozporządzenia Nr 161 Wojewody Warmińsko-Mazurskiego z dnia 19 grudnia 2008 r. w sprawie *Obszaru Chronionego Krajobrazu Doliny Symsarny* (Dz. Urz. Woj. Warm.-Maz. Nr 201, poz. 3153).

7. Zakaz, o którym mowa w ust. 1 pkt 8, nie dotyczy:

- 1) innych niż rzeki cieków naturalnych w rozumieniu art. 9 ust. 1 pkt 1c ustawy z dnia 18 lipca 2001 r. *Prawo wodne*;
- 2) terenów rekreacji w formie bulwarów, parków, terenów zieleni wraz z infrastrukturą techniczną i obiektami małej architektury położonych w granicach administracyjnych miast;
- 3) obszarów zwartej zabudowy miast i wsi w granicach określonych w obowiązujących studiach uwarunkowań i kierunków zagospodarowania przestrzennego, a w przypadku obszarów, dla których przed wejściem w życie niniejszej uchwały uchwalono studium uwarunkowań i kierunków zagospodarowania przestrzennego, w którym nie określono granic zwartej zabudowy miasta lub wsi, również obszarów wskazanych w obowiązującym studium jako tereny zabudowane;
- 4) uzupełnień zabudowy pod warunkiem nie zmniejszania odległości zabudowy od brzegów wód ustalonej w odniesieniu do zabudowy występującej na przylegających działkach budowlanych;
- 5) budowy obiektów budowlanych w granicach zabudowanej budynkiem działki budowlanej w rozumieniu ustawy z dnia 27 marca 2003 r. *o planowaniu i zagospodarowaniu przestrzennym* pod warunkiem nie zmniejszania dotychczasowej odległości zabudowy od brzegów wód ustalonej w odniesieniu do zabudowy:
  - a) na tej działce, albo
  - b) na działce przylegającej w przypadku, gdy odległość zabudowy od brzegów wód na tej działce jest mniejsza niż odległość zabudowy od brzegów wód na działce, na której budowany jest obiekt budowlany;
- 6) siedlisk rolniczych - w zakresie uzupełnienia istniejącej zabudowy zagrodowej o obiekty służące do prowadzenia gospodarstwa rolnego, w tym obiekty służące agroturystyce, pod warunkiem nie zmniejszania dotychczasowej odległości zabudowy od brzegów wód;
- 7) lokalizowania obiektów budowlanych niezbędnych do pełnienia funkcji plaż, kąpielisk i przystani na wyznaczonych w miejscowych planach zagospodarowania przestrzennego terenach dostępu do wód publicznych oraz realizacji infrastruktury technicznej na potrzeby tych terenów;
- 8) lokalizowania ścieżek rowerowych, ciągów pieszych oraz infrastruktury technicznej i obiektów małej architektury służących utrzymaniu porządku;
- 9) ustaleń miejscowych planów zagospodarowania przestrzennego obowiązujących:
  - a) w dniu wejścia w życie niniejszej uchwały, lub
  - b) w dniu 8 sierpnia 2015 r., tj. w dniu wejścia w życie Uchwały Nr VIII/204/15 Sejmiku Województwa Warmińsko-Mazurskiego z dnia 24 czerwca 2015 r. w sprawie *wyznaczenia Obszaru Chronionego Krajobrazu Doliny Symsarny* (Dz. Urz. Woj. Warm.-Maz. z 2015 r. poz. 2745), lub

c) w dniu 15 stycznia 2009 r., tj. w dniu wejścia w życie Rozporządzenia Nr 161 Wojewody Warmińsko-Mazurskiego z dnia 19 grudnia 2008 r. w sprawie *Obszaru Chronionego Krajobrazu Doliny Symsarny* (Dz. Urz. Woj. Warm.-Maz. Nr 201, poz. 3153);

10) realizacji inwestycji na podstawie decyzji o warunkach zabudowy, którą wydano po uzgodnieniu z właściwym organem ochrony przyrody i która stała się ostateczna przed dniem wejścia w życie niniejszej uchwały.

8. Zakaz, o którym mowa w ust. 1 pkt 8 lit. b, nie dotyczy zbiorników wodnych o powierzchni do 0,5 ha:

1) wykonanych na podstawie pozwolenia wodnoprawnego, lub

2) dla których wydano decyzję o legalizacji urządzenia wodnego.

§ 6. Nadzór nad Obszarem sprawuje Marszałek Województwa Warmińsko-Mazurskiego.

§ 7. Wykonanie uchwały powierza się Zarządowi Województwa Warmińsko-Mazurskiego.

§ 8. Do postępowań, których przedmiotem jest uchwalenie lub zmiana miejscowego planu zagospodarowania przestrzennego lub studium uwarunkowań i kierunków zagospodarowania przestrzennego, w których przed dniem wejścia w życie niniejszej uchwały podjęto uchwałę o przystąpieniu do sporządzenia lub zmiany planu lub studium oraz zawiadomiono o terminie wyłożenia ich projektów do publicznego wglądu, ale postępowanie nie zostało zakończone przed wejściem w życie niniejszej uchwały, stosuje się przepisy dotychczasowe.

§ 9. Traci moc Uchwała Nr VIII/204/15 Sejmiku Województwa Warmińsko-Mazurskiego z dnia 24 czerwca 2015 r. w sprawie *wyznaczenia Obszaru Chronionego Krajobrazu Doliny Symsarny* (Dz. Urz. Woj. Warm.-Maz. z 2015 r. poz. 2745).

§ 10. Uchwała wchodzi w życie po upływie 14 dni od dnia ogłoszenia w Dzienniku Urzędowym Województwa Warmińsko-Mazurskiego.

Przewodniczący Sejmiku  
Województwa Warmińsko-  
Mazurskiego

**Piotr Żuchowski**



140	630346,10	677650,78
141	630343,38	677656,65
142	630340,54	677663,34
143	630337,62	677669,50
144	630334,94	677676,04
145	630331,98	677681,93
146	630329,16	677688,40
147	630326,74	677694,04
148	630323,90	677700,37
149	630320,77	677706,84
150	630317,46	677714,55
151	630309,65	677731,20
152	630306,35	677738,31
153	630303,10	677744,46
154	630300,05	677750,41
155	630297,00	677756,97
156	630294,15	677762,69
157	630291,05	677768,97
158	630287,79	677775,91
159	630284,56	677782,18
160	630281,56	677788,66
161	630277,59	677796,28
162	630273,60	677805,43
163	630268,18	677815,85
164	630263,84	677825,00
165	630259,39	677834,07
166	630256,33	677839,48
167	630253,05	677846,35
168	630246,33	677859,30
169	630242,05	677867,53
170	630237,96	677875,34
171	630231,51	677888,05
172	630223,48	677903,17
173	630170,27	677997,14
174	630156,77	678015,15
175	630137,79	678026,62
176	630130,79	678032,65
177	630110,27	678046,71
178	630099,96	678054,70
179	630073,03	678080,13
180	630046,76	678090,06
181	630016,65	678102,87
182	630023,10	678120,26
183	630029,36	678144,33
184	630035,63	678170,30

185	630040,72	678182,10
186	630051,53	678239,98
187	630055,66	678259,19
188	630056,73	678315,76
189	630070,87	678310,28
190	630076,52	678342,58
191	630089,09	678436,13
192	630089,23	678471,30
193	630096,97	678498,07
194	630085,41	678512,82
195	630099,37	678536,61
196	630102,64	678564,20
197	630094,01	678640,25
198	630096,69	678675,81
199	630107,52	678711,04
200	630109,47	678756,47
201	630112,04	678811,37
202	630125,14	678806,81
203	630127,25	678823,93
204	630131,79	678823,67
205	630135,75	678861,05
206	630133,85	678861,27
207	630134,35	678865,48
208	630148,29	679016,46
209	630151,96	679058,15
210	630155,40	679092,24
211	630157,44	679092,07
212	630159,28	679112,20
213	630158,72	679112,25
214	630159,90	679125,65
215	630161,30	679140,66
216	630167,76	679204,42
217	630160,74	679205,25
218	630170,48	679303,91
219	630179,24	679441,53
220	630187,40	679483,75
221	630180,66	679485,18
222	630189,98	679515,68
223	630198,38	679555,49
224	630204,53	679600,56
225	630192,23	679618,15
226	630205,45	679714,89
227	630211,10	679770,87
228	630211,43	679847,89
229	630195,81	679841,57

230	630189,32	679845,52
231	630216,40	679886,60
232	630223,54	679912,08
233	630237,22	679914,67
234	630237,60	679929,10
235	630240,51	679980,01
236	630242,86	680031,59
237	630238,61	680145,50
238	630235,17	680237,00
239	630233,76	680321,11
240	630229,97	680368,77
241	630227,93	680393,16
242	630222,68	680513,68
243	630219,67	680547,53
244	630217,00	680574,64
245	630202,13	680659,56
246	630193,39	680666,04
247	630169,59	680683,75
248	630178,10	680683,72
249	630187,40	680683,67
250	630201,44	680673,93
251	630201,69	680733,81
252	630199,05	680779,99
253	630194,62	680780,05
254	630194,80	680797,49
255	630195,24	680841,59
256	630189,13	680871,44
257	630193,19	680872,85
258	630194,89	680952,93
259	630199,97	680982,11
260	630200,77	680991,77
261	630203,24	681022,19
262	630207,50	681058,48
263	630199,53	681099,01
264	630201,84	681127,73
265	630205,04	681152,29
266	630213,72	681190,82
267	630225,38	681221,18
268	630230,21	681228,53
269	630241,13	681299,78
270	630245,82	681355,33
271	630247,79	681374,40
272	630248,91	681385,15
273	630257,03	681403,52
274	630276,36	681434,24

275	630277,73	681456,23
276	630299,64	681520,17
277	630308,61	681536,80
278	630326,58	681598,81
279	630352,40	681690,24
280	630358,74	681709,80
281	630381,64	681780,37
282	630399,79	681869,70
283	630407,83	681909,38
284	630409,73	681919,81
285	630442,18	682026,76
286	630447,81	682045,77
287	630479,66	682153,33
288	630493,41	682199,14
289	630530,03	682321,03
290	630536,56	682376,86
291	630537,80	682406,34
292	630540,03	682459,23
293	630535,49	682501,47
294	630534,26	682539,44
295	630531,62	682561,41
296	630531,31	682566,29
297	630530,66	682645,50
298	630523,46	682746,87
299	630505,23	682738,77
300	630507,79	682758,44
301	630507,92	682782,21
302	630504,64	682796,06
303	630448,36	682769,88
304	630401,84	682760,94
305	630419,74	682780,81
306	630452,68	682791,21
307	630484,82	682800,63
308	630510,65	682814,65
309	630506,20	682832,40
310	630510,64	682870,61
311	630507,68	682889,95
312	630505,82	682901,95
313	630495,61	682934,62
314	630474,58	682946,46
315	630468,04	682961,85
316	630454,84	682992,95
317	630400,32	683104,57
318	630392,94	683109,53
319	630382,34	683116,64

320	630399,22	683145,58
321	630367,27	683197,89
322	630355,34	683219,05
323	630335,55	683254,16
324	630317,87	683280,49
325	630300,63	683295,03
326	630258,96	683329,41
327	630252,29	683336,77
328	630251,36	683388,15
329	630247,62	683399,11
330	630218,35	683447,85
331	630180,32	683534,60
332	630155,52	683597,20
333	630142,75	683629,42
334	630128,64	683679,95
335	630043,50	683689,81
336	630079,08	683734,56
337	630072,37	683741,85
338	630040,20	683742,97
339	630041,59	683748,13
340	630071,63	683744,15
341	630068,90	683758,96
342	630070,09	683768,92
343	630071,49	683780,51
344	630071,81	683799,15
345	630061,45	683821,53
346	630085,85	683837,14
347	630075,38	683895,23
348	630057,92	683958,28
349	630043,96	683966,44
350	630032,97	684038,91
351	630030,83	684053,07
352	630022,14	684110,41
353	630019,83	684125,20
354	630011,33	684179,57
355	630020,29	684204,95
356	630004,56	684222,91
357	630016,29	684247,78
358	630011,28	684275,99
359	630010,64	684279,57
360	630008,94	684289,15
361	629993,88	684332,00
362	629989,92	684369,64
363	629984,48	684406,99
364	629978,60	684469,84

365	629979,12	684506,74
366	629980,27	684558,14
367	629981,59	684607,46
368	629976,19	684630,21
369	629974,67	684650,51
370	629973,64	684663,90
371	629965,29	684692,67
372	629951,65	684714,32
373	629950,86	684737,07
374	629953,09	684791,41
375	629952,34	684857,43
376	629951,27	684886,07
377	629964,38	684902,21
378	629956,24	684948,29
379	629945,60	684979,89
380	629928,39	685047,13
381	629915,36	685096,49
382	629920,69	685098,00
383	629893,23	685174,63
384	629856,66	685281,96
385	629776,86	685247,99
386	629766,42	685264,91
387	629837,97	685298,67
388	629828,36	685327,24
389	629836,40	685330,94
390	629809,76	685398,11
391	629781,12	685477,46
392	629760,69	685533,73
393	629743,29	685581,76
394	629716,78	685642,88
395	629697,64	685696,91
396	629678,70	685733,51
397	629646,33	685805,18
398	629612,34	685882,55
399	629606,25	685911,13
400	629588,89	685962,70
401	629579,42	685990,96
402	629563,78	686015,93
403	629550,13	686032,73
404	629537,69	686047,94
405	629534,59	686067,55
406	629551,40	686093,35
407	629536,82	686122,13
408	629522,46	686085,82
409	629516,67	686088,32

410	629531,48	686132,06
411	629513,44	686187,87
412	629487,15	686256,42
413	629481,42	686282,56
414	629459,03	686373,48
415	629431,43	686373,20
416	629429,62	686418,30
417	629457,46	686423,45
418	629450,97	686475,11
419	629450,40	686490,08
420	629450,00	686499,77
421	629442,86	686531,34
422	629421,54	686541,48
423	629402,35	686550,62
424	629404,98	686555,51
425	629424,14	686544,85
426	629442,77	686534,49
427	629447,18	686571,14
428	629446,27	686573,33
429	629424,88	686625,06
430	629420,68	686635,22
431	629397,44	686693,96
432	629390,52	686713,15
433	629380,62	686748,31
434	629371,40	686772,61
435	629368,82	686776,00
436	629353,90	686795,57
437	629339,85	686805,49
438	629335,43	686809,96
439	629304,46	686819,69
440	629259,97	686781,60
441	629237,32	686769,78
442	629217,15	686766,81
443	629182,25	686767,53
444	629130,74	686767,59
445	629125,81	686770,22
446	629097,49	686781,59
447	629030,84	686819,87
448	628997,85	686831,96
449	628963,26	686837,39
450	628906,74	686849,21
451	628866,09	686872,77
452	628839,12	686888,68
453	628773,98	686929,56
454	628734,99	686955,41

455	628712,21	686986,35
456	628703,21	686993,62
457	628677,39	687014,51
458	628650,76	687036,06
459	628647,56	687038,49
460	628607,97	687068,55
461	628594,13	687080,29
462	628585,19	687085,91
463	628563,81	687093,78
464	628538,45	687101,38
465	628503,06	687114,74
466	628499,14	687116,01
467	628485,06	687121,16
468	628468,20	687132,32
469	628465,94	687133,82
470	628453,36	687145,70
471	628442,30	687154,61
472	628425,52	687170,36
473	628422,67	687173,15
474	628400,68	687195,14
475	628398,22	687197,54
476	628372,91	687223,60
477	628363,15	687230,68
478	628343,93	687243,47
479	628335,24	687249,93
480	628294,21	687269,98
481	628292,51	687270,87
482	628270,47	687280,73
483	628263,60	687283,86
484	628247,29	687292,37
485	628242,48	687295,32
486	628216,48	687312,12
487	628198,44	687323,07
488	628139,88	687358,57
489	628129,74	687364,52
490	628096,46	687387,16
491	628076,79	687400,91
492	628071,39	687405,51
493	628051,55	687415,36
494	628027,38	687421,45
495	628006,08	687420,32
496	627954,66	687410,53
497	627823,90	687366,55
498	627684,87	687322,06
499	627633,36	687306,46

500	627487,93	687216,00
501	627443,90	687190,16
502	627379,32	687161,77
503	627349,49	687154,70
504	627305,66	687152,13
505	627163,36	687143,64
506	627030,95	687141,48
507	626979,06	687134,86
508	626918,11	687120,06
509	626871,19	687115,09
510	626777,10	687105,33
511	626754,12	687099,99
512	626728,47	687089,73
513	626609,37	687030,28
514	626593,76	687022,40
515	626576,02	687009,01
516	626567,53	686998,82
517	626481,68	686875,88
518	626442,72	686821,01
519	626425,71	686800,01
520	626380,78	686741,22
521	626376,39	686735,05
522	626341,61	686691,32
523	626333,26	686680,69
524	626259,75	686579,95
525	626240,82	686544,66
526	626233,65	686515,36
527	626209,25	686420,88
528	626198,67	686393,06
529	626177,62	686364,33
530	626111,30	686312,80
531	626076,07	686286,11
532	626056,56	686270,16
533	626018,09	686230,92
534	625994,02	686200,10
535	625979,79	686179,25
536	625955,93	686134,30
537	625941,98	686112,90
538	625913,08	686074,84
539	625856,77	686012,65
540	625850,41	686000,25
541	625840,36	685980,68
542	625825,48	685945,68
543	625815,58	685921,86
544	625809,70	685912,04

545	625785,71	685892,18
546	625786,27	685883,11
547	625676,28	685800,41
548	625580,24	685782,28
549	625437,12	685697,45
550	625431,28	685694,17
551	625329,60	685637,06
552	625274,97	685598,92
553	625261,36	685584,91
554	625153,94	685474,51
555	625068,18	685391,06
556	625028,50	685337,50
557	624993,98	685290,91
558	624992,20	685288,50
559	624988,34	685283,28
560	624940,49	685219,07
561	624873,56	685136,62
562	624868,28	685130,64
563	624832,68	685048,04
564	624791,80	684976,26
565	624721,32	684861,74
566	624701,49	684832,66
567	624693,11	684824,04
568	624675,33	684805,76
569	624630,56	684765,85
570	624595,98	684748,93
571	624559,34	684724,09
572	624531,30	684706,05
573	624498,63	684685,02
574	624458,23	684656,62
575	624436,63	684642,05
576	624422,61	684632,58
577	624421,60	684631,31
578	624420,23	684630,73
579	624372,05	684610,19
580	624367,34	684608,18
581	624356,16	684603,42
582	624355,40	684601,23
583	624333,69	684562,74
584	624322,89	684543,20
585	624320,00	684537,96
586	624312,73	684521,20
587	624305,64	684503,10
588	624296,02	684481,10
589	624287,38	684462,68

590	624273,16	684407,42
591	624259,00	684424,23
592	624246,16	684443,34
593	624240,11	684452,33
594	624198,16	684462,61
595	624195,18	684463,57
596	624163,80	684473,62
597	624148,92	684476,29
598	624131,58	684478,29
599	624116,91	684479,54
600	624105,00	684479,57
601	624097,52	684479,60
602	624090,05	684479,60
603	624083,05	684479,58
604	624056,25	684479,56
605	624000,61	684476,87
606	623963,70	684471,40
607	623959,97	684470,58
608	623929,05	684462,83
609	623898,95	684448,83
610	623893,72	684445,10
611	623867,13	684436,74
612	623854,00	684430,83
613	623842,43	684425,62
614	623810,98	684413,05
615	623753,12	684390,89
616	623722,46	684375,11
617	623695,98	684361,47
618	623690,49	684359,05
619	623666,25	684347,98
620	623654,32	684342,70
621	623633,41	684333,45
622	623601,82	684319,40
623	623597,27	684317,32
624	623575,09	684305,20
625	623570,03	684302,70
626	623556,59	684296,09
627	623516,84	684273,60
628	623494,03	684260,69
629	623488,74	684257,47
630	623458,16	684238,88
631	623453,58	684236,09
632	623437,91	684223,86
633	623410,74	684210,26
634	623383,94	684198,08

635	623361,58	684190,08
636	623338,61	684183,72
637	623314,82	684180,58
638	623302,65	684179,00
639	623259,64	684178,96
640	623248,65	684178,96
641	623237,41	684178,91
642	623217,44	684178,85
643	623200,48	684179,56
644	623165,74	684181,01
645	623140,58	684181,98
646	623108,65	684183,18
647	623102,24	684183,04
648	623079,98	684182,85
649	623059,99	684182,69
650	623050,97	684185,75
651	623046,82	684185,63
652	622962,16	684183,12
653	622888,15	684193,22
654	622847,71	684196,87
655	622841,08	684199,47
656	622827,93	684202,63
657	622794,11	684213,72
658	622770,98	684223,78
659	622736,58	684242,36
660	622728,16	684247,00
661	622695,88	684270,48
662	622666,33	684292,17
663	622663,28	684292,29
664	622601,92	684332,30
665	622358,67	684504,27
666	622263,72	684567,48
667	621892,69	684807,37
668	621890,06	684813,25
669	621867,02	684829,52
670	621849,33	684843,78
671	621824,16	684859,92
672	621818,66	684863,63
673	621811,73	684867,67
674	621797,05	684877,25
675	621785,64	684880,80
676	621773,93	684882,15
677	621739,96	684881,87
678	621735,80	684874,86
679	621729,32	684874,21

680	621726,80	684881,37
681	621694,50	684880,43
682	621652,64	684878,69
683	621624,62	684873,02
684	621617,46	684871,03
685	621614,18	684870,65
686	621570,23	684857,25
687	621546,27	684847,33
688	621514,42	684834,27
689	621498,05	684830,33
690	621479,03	684829,08
691	621461,35	684827,40
692	621455,37	684827,55
693	621454,35	684827,58
694	621449,07	684827,72
695	621442,02	684827,88
696	621432,66	684827,72
697	621386,31	684829,38
698	621357,34	684830,12
699	621308,06	684824,48
700	621234,85	684815,48
701	621142,29	684800,76
702	621128,67	684799,12
703	621099,77	684801,83
704	621070,38	684804,61
705	621005,66	684811,06
706	621001,65	684811,05
707	620957,22	684811,61
708	620884,04	684822,35
709	620815,23	684829,45
710	620658,65	684850,85
711	620498,95	684869,79
712	620357,89	684882,52
713	620273,32	684888,84
714	620185,73	684883,31
715	620095,45	684856,55
716	619991,01	684812,77
717	619927,99	684786,92
718	619894,77	684772,74
719	619875,19	684763,77
720	619857,04	684756,19
721	619821,45	684741,34
722	619810,39	684736,71
723	619764,27	684717,20
724	619755,30	684704,09

725	619750,51	684684,80
726	619763,89	684546,22
727	619769,44	684508,38
728	619765,62	684435,00
729	619762,61	684378,09
730	619751,67	684189,36
731	619748,59	684150,72
732	619741,50	684126,47
733	619736,29	684116,25
734	619734,20	684112,09
735	619600,22	683877,25
736	619584,52	683819,24
737	619587,25	683800,23
738	619587,02	683791,62
739	619585,92	683777,31
740	619583,62	683766,78
741	619577,52	683748,78
742	619563,38	683716,47
743	619553,27	683691,69
744	619538,40	683658,51
745	619530,01	683630,13
746	619519,47	683608,92
747	619510,40	683580,35
748	619502,97	683556,93
749	619486,01	683516,21
750	619474,49	683494,63
751	619468,46	683475,40
752	619449,57	683429,82
753	619429,55	683360,96
754	619426,03	683315,42
755	619420,88	683259,15
756	619420,99	683253,14
757	619421,45	683226,46
758	619424,13	683179,10
759	619424,60	683161,35
760	619421,13	683114,82
761	619405,93	683075,23
762	619379,52	683026,71
763	619325,81	682932,72
764	619321,28	682923,78
765	619305,96	682882,95
766	619303,96	682846,01
767	619307,82	682797,72
768	619304,33	682792,29
769	619308,54	682775,77

770	619312,45	682766,06
771	619311,13	682761,33
772	619312,17	682744,81
773	619315,28	682729,96
774	619315,17	682714,19
775	619315,12	682706,13
776	619318,45	682695,52
777	619321,40	682679,15
778	619321,78	682677,02
779	619323,11	682665,82
780	619323,32	682662,43
781	619325,01	682634,23
782	619325,55	682625,02
783	619328,26	682610,12
784	619323,66	682601,16
785	619321,85	682601,60
786	619282,92	682596,39
787	619278,05	682595,93
788	619266,29	682593,29
789	619245,02	682591,39
790	619224,04	682589,61
791	619207,54	682586,41
792	619199,88	682582,77
793	619180,02	682554,26
794	619159,10	682532,26
795	619120,66	682476,75
796	619095,60	682443,27
797	619090,49	682433,76
798	619076,87	682419,05
799	619049,63	682381,36
800	619040,30	682362,92
801	619016,33	682342,03
802	619011,64	682335,58
803	618974,62	682300,25
804	618906,93	682230,66
805	618891,01	682209,16
806	618836,53	682127,34
807	618813,94	682092,36
808	618792,44	682062,48
809	618759,88	682012,61
810	618716,73	681944,99
811	618712,83	681936,87
812	618674,05	681884,32
813	618614,06	681802,33
814	618609,94	681796,68

815	618558,38	681722,99
816	618503,25	681644,17
817	618495,23	681632,69
818	618440,70	681550,51
819	618414,45	681523,03
820	618288,73	681442,40
821	618141,74	681277,86
822	618111,02	681140,83
823	618093,91	681059,63
824	618091,83	681049,86
825	618082,16	681003,90
826	618162,80	680956,61
827	618150,37	680931,06
828	618080,49	680961,96
829	617988,26	681017,66
830	617843,39	681091,80
831	617810,45	681112,40
832	617776,36	681122,76
833	617714,47	681128,80
834	617703,48	681127,39
835	617676,49	681121,10
836	617612,38	681099,85
837	617511,33	681059,97
838	617445,72	681028,02
839	617329,19	680969,78
840	617305,99	680957,54
841	617283,58	680942,52
842	617254,73	680926,15
843	617247,00	680921,34
844	617228,37	680908,79
845	617209,38	680896,00
846	617165,48	680866,44
847	617162,20	680864,16
848	617155,57	680859,70
849	617124,91	680835,92
850	617116,44	680830,76
851	617100,23	680828,23
852	617064,92	680815,51
853	617060,16	680813,80
854	617038,72	680802,68
855	616978,25	680785,12
856	616965,99	680782,28
857	616940,68	680774,92
858	616909,64	680766,60
859	616887,25	680760,13

860	616875,67	680757,32
861	616810,20	680741,09
862	616775,43	680731,29
863	616775,50	680723,42
864	616730,28	680709,49
865	616714,17	680704,55
866	616680,21	680699,08
867	616589,19	680661,29
868	616585,37	680659,70
869	616544,17	680646,31
870	616423,94	680624,88
871	616420,00	680613,82
872	616398,42	680610,92
873	616348,60	680604,66
874	616278,38	680602,88
875	616194,32	680598,47
876	616173,86	680597,41
877	616114,67	680604,79
878	615985,79	680613,29
879	615975,81	680613,95
880	615936,61	680616,53
881	615825,37	680627,54
882	615765,69	680633,44
883	615759,71	680634,03
884	615688,21	680638,47
885	615676,47	680473,65
886	615676,38	680472,41
887	615668,13	680471,02
888	615656,76	680470,65
889	615645,26	680466,16
890	615636,06	680459,64
891	615633,99	680452,35
892	615631,83	680448,50
893	615628,80	680447,96
894	615630,08	680440,46
895	615618,45	680439,13
896	615602,98	680438,23
897	615587,76	680437,35
898	615560,37	680435,19
899	615553,38	680435,91
900	615540,07	680435,37
901	615533,41	680432,44
902	615521,80	680422,09
903	615515,51	680417,51
904	615511,14	680415,23

905	615504,68	680414,00
906	615499,85	680414,75
907	615498,11	680415,03
908	615476,06	680424,66
909	615474,34	680427,15
910	615456,23	680440,41
911	615439,84	680449,44
912	615432,00	680451,52
913	615428,63	680450,62
914	615417,30	680454,52
915	615407,50	680452,51
916	615392,55	680447,44
917	615368,16	680443,07
918	615355,84	680443,36
919	615348,57	680442,29
920	615334,77	680441,56
921	615328,86	680442,99
922	615321,31	680439,15
923	615303,90	680430,91
924	615298,95	680429,79
925	615284,52	680423,97
926	615276,59	680419,84
927	615267,88	680415,45
928	615258,62	680414,30
929	615247,42	680412,89
930	615237,97	680408,85
931	615226,80	680402,50
932	615215,19	680398,19
933	615201,91	680392,12
934	615192,60	680389,15
935	615183,42	680387,19
936	615173,09	680384,73
937	615159,27	680383,44
938	615150,62	680383,44
939	615139,03	680387,24
940	615132,55	680394,24
941	615124,16	680400,99
942	615109,20	680407,08
943	615098,26	680413,56
944	615092,72	680415,81
945	615072,22	680428,97
946	615061,09	680437,35
947	615052,54	680443,64
948	615044,58	680446,26
949	615034,96	680445,68

950	615027,76	680446,39
951	615019,64	680446,54
952	615009,09	680447,45
953	615003,16	680447,52
954	614993,17	680446,09
955	614986,40	680445,80
956	614978,58	680446,15
957	614973,80	680447,39
958	614965,36	680452,64
959	614955,01	680456,45
960	614948,77	680457,58
961	614938,40	680461,11
962	614906,64	680451,74
963	614897,07	680447,34
964	614855,31	680435,65
965	614820,92	680426,17
966	614807,53	680422,84
967	614791,22	680419,16
968	614779,04	680417,18
969	614760,70	680415,48
970	614707,66	680411,28
971	614688,92	680409,82
972	614644,98	680407,73
973	614642,87	680407,11
974	614641,90	680406,04
975	614636,21	680404,79
976	614632,17	680405,82
977	614627,62	680406,46
978	614602,17	680404,81
979	614591,61	680402,83
980	614590,42	680402,61
981	614586,66	680402,26
982	614585,18	680402,14
983	614570,96	680400,95
984	614561,57	680400,15
985	614552,35	680400,38
986	614539,48	680401,45
987	614525,21	680403,51
988	614513,71	680405,63
989	614503,58	680408,48
990	614496,25	680410,40
991	614491,06	680411,38
992	614479,19	680413,96
993	614477,99	680414,51
994	614455,84	680424,84

995	614444,31	680426,43
996	614434,00	680430,26
997	614421,46	680428,39
998	614405,55	680422,41
999	614394,01	680423,11
1000	614387,18	680424,44
1001	614374,22	680426,46
1002	614370,62	680429,54
1003	614358,82	680428,73
1004	614340,14	680433,01
1005	614338,74	680433,16
1006	614336,31	680434,55
1007	614319,01	680436,65
1008	614315,09	680436,08
1009	614292,06	680435,26
1010	614285,44	680434,01
1011	614278,90	680436,56
1012	614266,59	680438,31
1013	614256,70	680444,39
1014	614248,49	680450,23
1015	614242,34	680451,64
1016	614235,86	680452,75
1017	614228,35	680453,09
1018	614225,43	680452,93
1019	614219,39	680452,64
1020	614214,35	680450,94
1021	614208,37	680448,50
1022	614195,88	680439,22
1023	614192,13	680438,62
1024	614189,19	680436,12
1025	614185,88	680425,32
1026	614183,21	680418,42
1027	614170,81	680404,84
1028	614161,67	680404,09
1029	614148,19	680403,32
1030	614142,51	680399,83
1031	614137,81	680389,74
1032	614125,96	680381,87
1033	614107,38	680381,00
1034	614101,81	680384,98
1035	614060,97	680451,06
1036	614043,85	680478,03
1037	614036,30	680491,75
1038	614035,07	680492,74
1039	614034,68	680494,18

1040	614035,03	680495,58
1041	614038,28	680497,23
1042	614026,94	680523,87
1043	614024,72	680529,36
1044	614017,00	680532,32
1045	614002,24	680537,92
1046	614000,59	680541,99
1047	613998,65	680553,16
1048	613981,19	680579,52
1049	613966,00	680592,79
1050	613961,52	680594,95
1051	613954,77	680596,09
1052	613947,29	680596,19
1053	613943,37	680589,27
1054	613934,87	680591,87
1055	613931,27	680599,98
1056	613918,08	680619,34
1057	613905,27	680629,05
1058	613888,32	680629,12
1059	613885,70	680628,50
1060	613878,70	680634,81
1061	613863,42	680654,52
1062	613854,86	680660,27
1063	613850,49	680664,55
1064	613839,61	680669,88
1065	613823,96	680670,21
1066	613817,54	680672,69
1067	613807,69	680683,61
1068	613792,80	680689,20
1069	613772,13	680690,52
1070	613771,15	680696,53
1071	613771,62	680711,15
1072	613773,42	680716,74
1073	613767,24	680734,41
1074	613762,18	680744,32
1075	613759,17	680763,83
1076	613748,80	680784,70
1077	613741,21	680792,80
1078	613737,88	680794,28
1079	613733,74	680792,41
1080	613726,89	680786,07
1081	613722,53	680784,95
1082	613711,64	680791,93
1083	613709,47	680795,22
1084	613700,16	680801,09

1085	613691,92	680809,25
1086	613686,21	680821,78
1087	613684,89	680825,91
1088	613683,67	680833,73
1089	613675,03	680849,06
1090	613675,45	680859,80
1091	613672,42	680863,37
1092	613664,48	680865,64
1093	613658,70	680870,32
1094	613651,92	680874,53
1095	613648,57	680875,94
1096	613642,80	680880,89
1097	613638,20	680884,78
1098	613658,19	680894,38
1099	613716,24	680922,85
1100	613842,62	680983,98
1101	613849,81	680987,47
1102	613908,34	681015,75
1103	613937,17	681029,74
1104	613947,92	681034,90
1105	614004,24	681063,28
1106	614011,36	681066,82
1107	614123,24	681123,71
1108	614191,94	681157,44
1109	614197,15	681159,99
1110	614296,21	681210,00
1111	614341,56	681232,89
1112	614354,94	681239,61
1113	614402,02	681263,42
1114	614404,48	681264,59
1115	614382,14	681314,38
1116	614359,83	681364,10
1117	614337,74	681413,33
1118	614334,45	681420,65
1119	614289,41	681514,78
1120	614243,79	681653,52
1121	614242,75	681656,42
1122	614241,72	681659,30
1123	614193,18	681802,77
1124	614158,94	681898,88
1125	614119,63	682010,60
1126	614099,12	682086,14
1127	614088,28	682126,57
1128	614088,37	682130,50
1129	614095,54	682127,58

1130	614084,71	682153,10
1131	614072,51	682184,41
1132	614065,18	682196,41
1133	614059,54	682205,21
1134	614036,65	682245,85
1135	614033,82	682249,87
1136	614007,19	682289,72
1137	613976,41	682314,48
1138	613974,52	682313,83
1139	613974,53	682320,64
1140	613959,44	682343,19
1141	613940,16	682382,78
1142	613891,28	682482,61
1143	613881,33	682477,69
1144	613853,63	682469,03
1145	613826,34	682440,63
1146	613823,55	682437,72
1147	613803,90	682415,05
1148	613767,97	682394,23
1149	613764,02	682399,69
1150	613660,64	682495,03
1151	613642,47	682503,38
1152	613603,54	682514,41
1153	613565,63	682527,67
1154	613523,80	682542,72
1155	613415,79	682578,03
1156	613412,58	682579,07
1157	613309,32	682591,31
1158	613182,79	682608,07
1159	613159,97	682617,20
1160	613133,17	682637,55
1161	613113,33	682651,08
1162	613095,35	682668,98
1163	613008,10	682750,86
1164	612972,44	682772,02
1165	612892,01	682803,36
1166	612836,84	682818,76
1167	612775,73	682859,87
1168	612723,18	682907,44
1169	612626,95	683028,12
1170	612569,39	683116,88
1171	612475,14	683265,30
1172	612448,12	683307,48
1173	612406,08	683346,93
1174	612339,94	683375,20

1175	612247,31	683394,27
1176	612101,68	683427,02
1177	611992,19	683446,44
1178	611980,57	683449,40
1179	611924,89	683462,75
1180	611869,84	683476,08
1181	611816,82	683501,99
1182	611764,35	683527,62
1183	611704,20	683562,00
1184	611654,16	683615,59
1185	611620,74	683651,34
1186	611593,34	683669,16
1187	611574,75	683677,15
1188	611451,41	683710,65
1189	611285,47	683716,79
1190	611268,09	683725,83
1191	611242,19	683732,28
1192	611202,50	683755,18
1193	611147,21	683811,64
1194	611042,54	683958,26
1195	610960,68	684015,30
1196	610938,36	684005,95
1197	610888,27	684102,54
1198	610857,73	684168,09
1199	610828,39	684230,82
1200	610832,43	684232,92
1201	610826,99	684243,25
1202	610821,64	684253,53
1203	610770,75	684346,43
1204	610762,75	684360,54
1205	610754,57	684379,69
1206	610749,65	684388,88
1207	610741,98	684401,17
1208	610676,69	684397,89
1209	610617,81	684378,05
1210	610574,23	684358,31
1211	610551,38	684342,12
1212	610565,41	684268,61
1213	610567,94	684255,29
1214	610522,94	684200,13
1215	610507,00	684180,83
1216	610461,21	684143,25
1217	610376,66	684106,48
1218	610349,76	684083,33
1219	610316,17	684036,92

1220	610227,20	683939,13
1221	610096,39	683888,40
1222	609905,98	683827,75
1223	609796,49	683801,06
1224	609767,65	683806,62
1225	609716,51	683815,25
1226	609702,36	683817,38
1227	609648,60	683807,86
1228	609580,63	683774,46
1229	609572,64	683770,94
1230	609442,68	683709,74
1231	609404,68	683695,45
1232	609309,17	683678,33
1233	609208,70	683681,30
1234	609046,77	683686,34
1235	609047,05	683707,76
1236	609141,66	683703,84
1237	609137,11	684239,52
1238	609128,35	684275,60
1239	609128,36	684294,66
1240	609138,94	684332,57
1241	609150,56	684398,81
1242	609160,41	684429,38
1243	609183,74	684465,66
1244	609235,49	684533,45
1245	609300,00	684598,77
1246	609313,87	684616,02
1247	609319,47	684624,93
1248	609326,95	684638,23
1249	609341,55	684685,33
1250	609350,60	684709,16
1251	609365,85	684741,67
1252	609423,60	684828,60
1253	609466,77	684884,09
1254	609512,84	684983,34
1255	609532,69	685005,92
1256	609611,00	685131,45
1257	609676,15	685240,53
1258	609703,76	685290,35
1259	609726,51	685331,40
1260	609735,62	685349,21
1261	609820,83	685456,39
1262	609853,58	685490,33
1263	609879,52	685507,12
1264	609896,59	685517,41

1265	609933,01	685528,21
1266	610022,85	685548,21
1267	610040,15	685555,51
1268	610140,30	685630,97
1269	610160,20	685646,91
1270	610162,55	685648,79
1271	610218,71	685693,80
1272	610219,97	685695,48
1273	610238,59	685710,65
1274	610244,59	685715,55
1275	610246,94	685720,53
1276	610249,11	685725,73
1277	610249,51	685744,16
1278	610243,72	685780,23
1279	610236,03	685838,90
1280	610235,33	685843,80
1281	610230,12	685869,64
1282	610223,58	685902,14
1283	610218,06	685951,83
1284	610214,73	685996,70
1285	610213,03	686003,80
1286	610212,76	686011,00
1287	610212,09	686029,68
1288	610222,14	686085,29
1289	610223,97	686093,11
1290	610234,64	686160,75
1291	610232,34	686167,21
1292	610233,55	686179,28
1293	610230,81	686189,72
1294	610222,87	686210,29
1295	610212,86	686230,10
1296	610186,85	686280,59
1297	610184,90	686284,01
1298	610174,43	686304,47
1299	610164,09	686324,45
1300	610153,76	686344,43
1301	610143,51	686364,44
1302	610119,23	686408,16
1303	610115,29	686444,45
1304	610116,70	686466,40
1305	610127,48	686498,45
1306	610132,59	686515,52
1307	610137,76	686551,56
1308	610133,26	686567,04
1309	610128,26	686576,99

1310	610125,56	686579,53
1311	610120,47	686584,65
1312	610103,92	686601,63
1313	610090,34	686606,35
1314	610053,34	686632,01
1315	610045,27	686639,10
1316	610033,29	686654,14
1317	610008,06	686689,19
1318	610005,82	686692,50
1319	609983,45	686725,78
1320	609960,57	686760,34
1321	609958,91	686762,83
1322	609934,19	686796,10
1323	609931,13	686800,22
1324	609911,32	686833,30
1325	609896,68	686851,10
1326	609887,46	686860,66
1327	609854,76	686896,89
1328	609816,41	686940,99
1329	609760,02	687004,45
1330	609715,04	687050,52
1331	609649,74	687090,28
1332	609616,84	687111,59
1333	609477,40	687201,89
1334	609338,43	687289,93
1335	609252,11	687342,08
1336	609199,59	687374,98
1337	609195,07	687379,35
1338	609190,96	687382,09
1339	608968,81	687519,57
1340	608919,11	687549,81
1341	608904,00	687559,34
1342	608854,92	687590,27
1343	608839,85	687597,84
1344	608783,78	687635,60
1345	608739,49	687668,11
1346	608718,69	687696,14
1347	608696,76	687733,27
1348	608663,15	687799,41
1349	608522,05	688077,06
1350	608519,49	688082,36
1351	608423,96	688275,73
1352	608408,36	688307,33
1353	608407,29	688309,52
1354	608364,86	688395,49

1355	608328,02	688470,20
1356	608192,41	688745,02
1357	608165,07	688779,19
1358	607994,46	688950,59
1359	607966,43	688977,57
1360	607904,72	689042,31
1361	607900,34	689047,78
1362	607896,33	689051,62
1363	607886,34	689061,54
1364	607878,50	689069,34
1365	607876,56	689071,27
1366	607870,65	689077,16
1367	607863,34	689084,42
1368	607855,88	689091,85
1369	607848,40	689099,27
1370	607847,15	689100,51
1371	607841,52	689106,12
1372	607836,27	689111,34
1373	607831,01	689116,58
1374	607825,27	689122,29
1375	607819,79	689127,74
1376	607813,95	689133,52
1377	607808,03	689139,42
1378	607801,74	689145,67
1379	607796,68	689150,71
1380	607790,35	689157,00
1381	607787,47	689159,91
1382	607781,87	689165,44
1383	607776,25	689171,03
1384	607770,71	689176,52
1385	607764,78	689182,45
1386	607759,76	689187,43
1387	607753,70	689193,45
1388	607748,47	689198,66
1389	607742,03	689205,06
1390	607737,00	689210,07
1391	607732,10	689214,92
1392	607726,25	689220,75
1393	607720,25	689226,73
1394	607713,89	689233,04
1395	607708,91	689237,99
1396	607707,41	689239,48
1397	607682,26	689264,49
1398	607673,63	689279,04
1399	607660,17	689298,92

1400	607646,16	689324,83
1401	607568,29	689470,96
1402	607541,16	689523,17
1403	607400,12	689794,57
1404	607382,06	689819,72
1405	607240,85	690012,46
1406	607140,26	690146,87
1407	607125,79	690160,67
1408	607112,73	690175,77
1409	607097,29	690203,76
1410	607088,42	690216,09
1411	607030,00	690297,20
1412	607002,34	690326,73
1413	606979,06	690358,02
1414	606955,91	690386,30
1415	606915,92	690448,01
1416	606907,81	690468,40
1417	606904,45	690480,09
1418	606901,45	690489,73
1419	606894,24	690511,97
1420	606886,64	690550,67
1421	606872,51	690618,12
1422	606862,09	690667,92
1423	606855,68	690698,52
1424	606850,29	690724,27
1425	606835,77	690801,21
1426	606818,72	690892,77
1427	606790,49	691044,35
1428	606787,49	691060,45
1429	606782,24	691088,60
1430	606776,01	691104,44
1431	606767,87	691124,52
1432	606760,70	691136,84
1433	606750,47	691150,82
1434	606676,79	691208,12
1435	606689,54	691229,76
1436	606709,06	691257,10
1437	606714,81	691275,21
1438	606716,94	691292,53
1439	606722,09	691301,37
1440	606741,12	691322,24
1441	606742,23	691334,27
1442	606713,73	691381,35
1443	606717,24	691391,56
1444	606711,68	691424,78

1445	606682,52	691454,34
1446	606574,94	691586,41
1447	606584,25	691625,73
1448	606570,79	691669,39
1449	606575,63	691709,02
1450	606559,35	691720,88
1451	606536,54	691720,22
1452	606504,86	691728,89
1453	606484,98	691741,17
1454	606477,67	691765,54
1455	606468,41	691783,83
1456	606435,92	691808,15
1457	606423,95	691822,53
1458	606408,85	691857,50
1459	606431,84	691880,32
1460	606406,33	691922,18
1461	606387,95	691940,43
1462	606369,77	691957,23
1463	606357,78	691979,61
1464	606359,41	691993,60
1465	606364,66	691997,79
1466	606408,99	692037,65
1467	606422,60	692058,83
1468	606425,39	692078,25
1469	606415,64	692124,48
1470	606396,93	692183,69
1471	606389,09	692201,55
1472	606379,86	692218,35
1473	606358,74	692213,61
1474	606336,94	692190,65
1475	606309,60	692126,86
1476	606288,06	692104,32
1477	606278,36	692107,69
1478	606256,73	692150,64
1479	606246,89	692174,65
1480	606238,18	692218,85
1481	606241,21	692265,20
1482	606255,18	692274,32
1483	606263,62	692280,27
1484	606283,37	692286,13
1485	606343,58	692296,97
1486	606383,80	692306,71
1487	606399,55	692324,20
1488	606416,01	692341,70
1489	606413,72	692354,42

1490	606396,96	692372,44
1491	606378,17	692382,40
1492	606330,18	692372,50
1493	606304,23	692367,16
1494	606236,69	692379,79
1495	606212,53	692403,71
1496	606208,71	692408,35
1497	606205,49	692412,26
1498	606293,16	692464,92
1499	606467,91	692570,63
1500	606529,40	692608,60
1501	606537,92	692613,84
1502	606599,47	692651,34
1503	606608,00	692656,55
1504	606619,21	692663,38
1505	606645,53	692676,66
1506	606671,88	692684,23
1507	606713,58	692681,83
1508	606737,45	692697,42
1509	606748,33	692704,53
1510	606756,94	692709,52
1511	606762,98	692718,33
1512	606779,31	692750,16
1513	606793,64	692777,95
1514	606801,74	692799,69
1515	606805,39	692814,93
1516	606805,64	692820,16
1517	606813,28	692857,84
1518	606816,38	692962,09
1519	606798,38	692991,78
1520	606774,39	693028,37
1521	606758,12	693050,42
1522	606754,92	693055,16
1523	606729,79	693094,21
1524	606715,90	693134,23
1525	606711,15	693140,37
1526	606688,49	693170,34
1527	606660,73	693191,24
1528	606627,61	693217,10
1529	606562,69	693262,22
1530	606553,38	693268,22
1531	606491,71	693307,74
1532	606434,12	693346,81
1533	606396,49	693367,80
1534	606377,01	693384,55

1535	606365,24	693400,61
1536	606336,73	693449,78
1537	606296,94	693514,67
1538	606240,19	693602,83
1539	606148,76	693724,40
1540	606060,97	693845,84
1541	606042,71	693868,12
1542	605799,51	693723,65
1543	605681,81	693654,53
1544	605587,54	693594,51
1545	605582,26	693591,62
1546	605497,99	693541,06
1547	605407,73	693487,40
1548	605397,71	693488,92
1549	605380,29	693520,33
1550	605364,37	693551,49
1551	605349,71	693575,61
1552	605328,84	693603,65
1553	605298,06	693630,08
1554	605280,63	693634,21
1555	605269,77	693638,40
1556	605242,29	693645,24
1557	605204,77	693648,14
1558	605188,87	693652,87
1559	605166,19	693659,67
1560	605147,26	693670,86
1561	605110,78	693699,48
1562	605102,32	693705,85
1563	605059,92	693737,11
1564	605037,30	693753,79
1565	605004,26	693781,44
1566	604996,90	693788,85
1567	604977,23	693804,06
1568	604950,15	693819,52
1569	604926,50	693830,72
1570	604907,34	693842,63
1571	604903,47	693845,26
1572	604884,27	693847,70
1573	604871,05	693849,95
1574	604821,67	693861,67
1575	604799,01	693854,27
1576	604780,41	693847,99
1577	604766,00	693835,93
1578	604787,42	693820,33
1579	604796,31	693813,88

1580	604779,53	693800,52
1581	604775,06	693806,58
1582	604758,78	693817,77
1583	604731,75	693830,60
1584	604710,13	693837,21
1585	604627,34	693856,27
1586	604560,47	693876,41
1587	604548,29	693883,28
1588	604535,08	693893,52
1589	604495,33	693935,20
1590	604435,81	693982,27
1591	604393,57	694021,43
1592	604318,72	694105,24
1593	604314,71	694109,75
1594	604300,32	694134,40
1595	604290,50	694154,32
1596	604236,54	694331,51
1597	604233,95	694337,42
1598	604241,58	694338,94
1599	604234,18	694369,58
1600	604223,59	694368,08
1601	604215,02	694400,07
1602	604212,41	694407,27
1603	604204,67	694434,49
1604	604211,09	694507,63
1605	604223,80	694609,21
1606	604229,89	694687,39
1607	604234,65	694748,32
1608	604242,19	694810,39
1609	604257,33	695042,90
1610	604259,27	695055,15
1611	604260,83	695070,11
1612	604260,88	695079,79
1613	604262,26	695097,30
1614	604263,85	695132,69
1615	604274,60	695312,38
1616	604275,35	695529,94
1617	604278,80	695586,85
1618	604279,16	695592,84
1619	604284,92	695650,67
1620	604292,23	695722,22
1621	604292,73	695727,09
1622	604293,04	695730,07
1623	604295,11	695749,71
1624	604299,03	695806,25

1625	604254,44	695802,09
1626	604204,45	695797,42
1627	603984,52	695780,35
1628	603970,43	695755,42
1629	603991,99	695735,05
1630	603965,49	695704,18
1631	603947,53	695677,68
1632	603954,97	695651,99
1633	603945,66	695622,74
1634	603938,26	695606,22
1635	603944,78	695556,09
1636	603937,68	695522,90
1637	603904,29	695484,03
1638	603918,65	695460,53
1639	603902,63	695453,74
1640	603885,71	695412,42
1641	603802,97	695446,05
1642	603809,95	695453,75
1643	603843,92	695479,15
1644	603844,69	695496,16
1645	603840,47	695519,57
1646	603844,31	695526,08
1647	603855,99	695522,44
1648	603871,94	695520,52
1649	603885,13	695534,64
1650	603886,07	695543,54
1651	603899,37	695558,78
1652	603897,68	695578,98
1653	603881,52	695602,86
1654	603871,44	695610,69
1655	603869,12	695616,42
1656	603853,28	695629,57
1657	603852,33	695646,10
1658	603846,51	695650,63
1659	603848,86	695679,61
1660	603846,91	695704,24
1661	603849,39	695715,96
1662	603863,19	695719,73
1663	603867,78	695725,52
1664	603874,18	695725,31
1665	603887,20	695736,27
1666	603892,41	695742,68
1667	603902,65	695755,69
1668	603911,94	695761,63
1669	603915,93	695766,31

1670	603915,18	695777,46
1671	603906,17	695784,91
1672	603902,23	695783,74
1673	603887,30	695799,30
1674	603894,34	695808,05
1675	603892,47	695814,85
1676	603881,81	695816,44
1677	603882,01	695825,36
1678	603887,97	695831,48
1679	603884,15	695839,61
1680	603879,32	695842,85
1681	603874,86	695842,95
1682	603866,66	695854,00
1683	603854,73	695849,80
1684	603839,66	695855,60
1685	603832,88	695870,04
1686	603832,73	695879,09
1687	603844,18	695906,96
1688	603849,45	695914,20
1689	603867,29	695902,59
1690	603881,67	695909,95
1691	603889,20	695945,00
1692	603879,15	695962,54
1693	603857,68	695967,28
1694	603840,75	695994,61
1695	603842,82	696009,72
1696	603834,61	696051,02
1697	603845,89	696059,55
1698	603864,10	696033,65
1699	603869,74	696016,84
1700	603879,33	696018,33
1701	603894,97	696011,00
1702	603920,83	696007,65
1703	603926,86	696012,36
1704	603939,08	696030,55
1705	603939,28	696043,68
1706	603928,81	696053,56
1707	603919,46	696055,14
1708	603923,76	696065,56
1709	603947,37	696084,63
1710	603959,31	696092,48
1711	604000,91	696100,02
1712	604010,05	696118,00
1713	604036,64	696124,76
1714	604080,65	696124,32

1715	604117,55	696105,11
1716	604132,35	696098,63
1717	604152,91	696099,94
1718	604157,32	696110,15
1719	604155,91	696121,44
1720	604143,57	696142,28
1721	604144,15	696150,07
1722	604142,57	696161,83
1723	604137,70	696165,77
1724	604132,82	696163,77
1725	604125,50	696173,19
1726	604118,70	696187,11
1727	604120,71	696204,27
1728	604105,40	696220,86
1729	604106,96	696225,71
1730	604144,15	696246,11
1731	604151,75	696255,59
1732	604153,98	696266,94
1733	604152,48	696282,26
1734	604140,66	696294,81
1735	604126,30	696296,13
1736	604118,29	696322,51
1737	604122,15	696339,38
1738	604108,19	696362,48
1739	604091,89	696365,31
1740	604086,07	696386,17
1741	604080,98	696391,19
1742	604059,87	696391,66
1743	604056,21	696389,79
1744	604058,21	696381,03
1745	604051,38	696381,82
1746	604046,01	696389,49
1747	604030,56	696385,43
1748	604028,14	696380,26
1749	604021,49	696380,27
1750	604012,68	696369,54
1751	604017,32	696358,29
1752	604008,18	696355,69
1753	604002,79	696379,04
1754	603994,80	696384,90
1755	603983,45	696380,76
1756	603974,77	696370,13
1757	603955,06	696368,86
1758	603948,45	696358,92
1759	603921,91	696355,22

1760	603922,05	696368,22
1761	603916,67	696378,79
1762	603910,57	696383,16
1763	603901,92	696387,00
1764	603893,66	696384,79
1765	603876,41	696382,96
1766	603869,71	696376,10
1767	603872,10	696359,26
1768	603862,95	696358,15
1769	603858,06	696364,66
1770	603852,04	696380,31
1771	603843,25	696387,43
1772	603824,63	696393,39
1773	603805,94	696388,61
1774	603786,25	696397,72
1775	603754,02	696408,53
1776	603749,15	696416,02
1777	603749,71	696424,41
1778	603789,07	696445,47
1779	603811,06	696448,27
1780	603820,69	696472,36
1781	603814,30	696489,96
1782	603809,67	696498,22
1783	603798,30	696528,59
1784	603796,73	696539,49
1785	603798,09	696548,38
1786	603806,81	696558,68
1787	603802,49	696568,02
1788	603800,13	696572,37
1789	603794,72	696575,37
1790	603783,11	696574,40
1791	603768,45	696578,72
1792	603744,55	696580,60
1793	603732,40	696579,43
1794	603708,77	696578,54
1795	603676,35	696584,04
1796	603661,18	696592,82
1797	603632,41	696638,52
1798	603627,05	696641,47
1799	603622,97	696673,39
1800	603611,46	696690,64
1801	603587,29	696714,74
1802	603576,84	696737,78
1803	603574,97	696740,50
1804	603568,22	696750,77

1805	603562,60	696758,68
1806	603551,69	696772,54
1807	603547,89	696784,02
1808	603532,25	696821,87
1809	603520,05	696851,42
1810	603515,95	696866,88
1811	603514,56	696873,73
1812	603511,67	696888,03
1813	603509,29	696896,74
1814	603510,71	696897,19
1815	603510,75	696902,19
1816	603510,85	696915,68
1817	603511,00	696936,18
1818	603511,09	696947,83
1819	603506,52	696963,59
1820	603491,56	696977,98
1821	603486,34	696981,86
1822	603471,48	696994,24
1823	603463,62	696999,32
1824	603461,13	697001,23
1825	603452,34	697009,64
1826	603446,84	697016,74
1827	603438,70	697023,96
1828	603431,84	697029,51
1829	603429,51	697035,10
1830	603424,48	697039,60
1831	603412,23	697050,56
1832	603412,04	697050,73
1833	603410,53	697030,79
1834	603411,91	697029,65
1835	603420,06	697022,91
1836	603423,64	697020,12
1837	603425,26	697021,82
1838	603431,73	697015,35
1839	603445,87	697001,16
1840	603458,78	696991,22
1841	603470,19	696982,84
1842	603469,37	696981,87
1843	603470,54	696979,50
1844	603472,18	696977,42
1845	603484,29	696964,27
1846	603487,94	696959,44
1847	603494,35	696949,10
1848	603496,30	696943,22
1849	603498,68	696925,55

1850	603501,91	696877,66
1851	603505,92	696859,47
1852	603509,17	696848,02
1853	603534,05	696779,70
1854	603538,61	696768,46
1855	603550,38	696747,42
1856	603562,09	696727,69
1857	603576,86	696709,53
1858	603604,98	696680,76
1859	603612,94	696661,61
1860	603613,57	696644,77
1861	603617,19	696641,87
1862	603616,78	696634,86
1863	603626,48	696619,00
1864	603631,71	696611,00
1865	603639,18	696606,82
1866	603649,84	696589,18
1867	603658,43	696582,31
1868	603674,68	696572,37
1869	603704,73	696567,29
1870	603718,78	696566,42
1871	603755,52	696570,86
1872	603781,43	696560,71
1873	603790,11	696555,84
1874	603786,42	696547,21
1875	603787,78	696510,75
1876	603799,51	696493,67
1877	603805,88	696467,89
1878	603799,31	696455,67
1879	603785,33	696455,43
1880	603757,79	696444,26
1881	603739,45	696436,41
1882	603736,71	696418,13
1883	603749,36	696400,31
1884	603760,11	696394,99
1885	603795,44	696379,61
1886	603813,90	696376,03
1887	603839,94	696371,79
1888	603848,38	696362,90
1889	603852,78	696349,29
1890	603866,66	696347,61
1891	603877,94	696349,27
1892	603886,08	696358,36
1893	603891,78	696372,28
1894	603907,14	696361,24

1895	603915,59	696360,31
1896	603903,47	696355,88
1897	603905,15	696345,05
1898	603922,90	696332,94
1899	603942,72	696345,28
1900	603959,28	696348,73
1901	603966,29	696353,08
1902	603975,47	696353,93
1903	603981,37	696360,56
1904	603992,23	696366,76
1905	603997,16	696358,07
1906	603995,37	696353,96
1907	603997,77	696346,92
1908	603999,73	696343,90
1909	604005,23	696341,51
1910	604019,63	696343,62
1911	604032,44	696349,29
1912	604026,58	696363,04
1913	604044,90	696370,59
1914	604075,10	696367,16
1915	604078,66	696360,82
1916	604085,07	696351,69
1917	604102,06	696341,85
1918	604108,50	696331,66
1919	604108,57	696310,54
1920	604112,17	696295,46
1921	604123,65	696278,68
1922	604126,67	696272,44
1923	604128,63	696254,13
1924	604123,21	696245,72
1925	604116,89	696247,64
1926	604116,27	696243,21
1927	604100,09	696233,74
1928	604094,83	696213,23
1929	604099,04	696199,75
1930	604110,02	696190,61
1931	604113,04	696184,30
1932	604116,10	696169,56
1933	604131,18	696154,09
1934	604131,22	696140,37
1935	604135,73	696132,60
1936	604129,55	696116,07
1937	604111,67	696119,74
1938	604109,56	696125,38
1939	604104,15	696128,01

1940	604094,30	696127,51
1941	604088,64	696135,04
1942	604082,90	696134,05
1943	604065,59	696133,86
1944	604053,02	696133,05
1945	604045,90	696135,79
1946	604038,35	696135,42
1947	604026,12	696130,11
1948	604003,64	696127,97
1949	603999,22	696124,83
1950	603999,74	696117,24
1951	603989,70	696114,91
1952	603975,41	696114,34
1953	603971,20	696110,50
1954	603956,30	696103,42
1955	603951,62	696101,60
1956	603940,76	696091,00
1957	603915,83	696076,15
1958	603904,78	696058,32
1959	603908,12	696045,68
1960	603909,35	696029,67
1961	603906,00	696022,33
1962	603883,15	696028,26
1963	603866,57	696044,12
1964	603868,79	696050,55
1965	603862,94	696058,06
1966	603860,48	696068,53
1967	603851,95	696075,45
1968	603844,07	696071,09
1969	603833,87	696068,88
1970	603826,57	696061,42
1971	603822,07	696052,49
1972	603825,50	696042,47
1973	603826,86	696029,99
1974	603823,19	696025,27
1975	603828,73	696020,21
1976	603830,90	696011,48
1977	603825,01	696010,35
1978	603824,09	695993,90
1979	603832,52	695984,33
1980	603843,56	695959,40
1981	603869,65	695946,58
1982	603875,52	695939,86
1983	603876,97	695934,95
1984	603875,84	695930,01

1985	603872,89	695933,38
1986	603865,29	695935,95
1987	603857,88	695936,27
1988	603845,61	695929,20
1989	603832,42	695914,98
1990	603830,77	695907,15
1991	603817,18	695876,60
1992	603836,52	695835,18
1993	603847,88	695832,37
1994	603852,27	695817,41
1995	603864,54	695784,47
1996	603885,33	695781,57
1997	603898,73	695766,83
1998	603893,71	695762,71
1999	603876,75	695752,67
2000	603859,36	695734,51
2001	603847,19	695733,56
2002	603840,69	695726,46
2003	603837,31	695705,77
2004	603837,98	695700,72
2005	603838,20	695673,70
2006	603831,74	695667,10
2007	603836,57	695656,77
2008	603836,28	695646,64
2009	603839,20	695631,36
2010	603838,12	695615,77
2011	603863,46	695604,01
2012	603882,11	695581,85
2013	603882,61	695557,62
2014	603857,79	695535,29
2015	603844,90	695537,59
2016	603832,59	695531,75
2017	603831,08	695520,88
2018	603832,25	695490,96
2019	603818,69	695475,93
2020	603801,82	695465,13
2021	603793,26	695450,00
2022	603735,62	695473,41
2023	603742,28	695674,56
2024	603675,67	695760,02
2025	603588,90	695857,77
2026	603474,74	695845,84
2027	603383,21	695852,08
2028	603383,16	695813,97
2029	603392,75	695776,10

2030	603411,83	695735,50
2031	603412,30	695703,35
2032	603400,48	695602,06
2033	603389,41	695606,64
2034	603342,31	695626,25
2035	603291,46	695652,19
2036	603243,13	695670,70
2037	603218,18	695674,25
2038	603178,73	695671,29
2039	603118,92	695659,80
2040	603065,59	695651,71
2041	603045,75	695649,52
2042	603020,21	695645,93
2043	602985,50	695641,07
2044	603003,32	695617,32
2045	603009,24	695609,43
2046	603012,73	695604,78
2047	603028,06	695578,24
2048	603038,57	695547,21
2049	603046,47	695512,79
2050	603047,79	695507,05
2051	603054,19	695468,75
2052	603067,42	695408,24
2053	603070,23	695395,32
2054	603081,62	695360,66
2055	603095,77	695332,92
2056	603174,77	695177,89
2057	603181,08	695123,99
2058	603176,57	695064,32
2059	603148,75	694987,96
2060	603119,33	694855,69
2061	603118,12	694811,90
2062	603116,44	694751,13
2063	603135,87	694673,26
2064	603138,54	694622,26
2065	603137,02	694613,98
2066	603133,24	694581,32
2067	603200,55	694554,71
2068	603278,20	694549,27
2069	603282,29	694546,54
2070	603290,04	694533,30
2071	603293,48	694533,10
2072	603311,54	694523,00
2073	603343,60	694486,50
2074	603362,66	694476,60

2075	603440,76	694458,68
2076	603474,73	694449,99
2077	603501,63	694444,93
2078	603521,22	694446,56
2079	603531,37	694440,28
2080	603549,99	694437,11
2081	603559,52	694431,65
2082	603564,52	694416,66
2083	603571,34	694407,13
2084	603588,14	694393,95
2085	603620,38	694360,81
2086	603656,70	694329,02
2087	603675,33	694315,39
2088	603687,13	694308,13
2089	603729,77	694295,49
2090	603754,17	694296,70
2091	603767,40	694292,57
2092	603775,68	694282,25
2093	603802,03	694281,79
2094	603808,84	694279,07
2095	603814,28	694273,17
2096	603824,73	694268,63
2097	603831,54	694261,36
2098	603861,06	694238,65
2099	603865,60	694233,21
2100	603872,86	694217,76
2101	603885,13	694205,50
2102	603906,47	694195,51
2103	603932,35	694187,79
2104	603933,26	694175,98
2105	603931,45	694168,73
2106	603920,55	694145,10
2107	603913,73	694121,03
2108	603900,11	694099,69
2109	603897,39	694091,52
2110	603900,11	694053,83
2111	603904,66	694034,30
2112	603908,74	694021,14
2113	603921,00	694001,15
2114	603937,32	693999,06
2115	603958,91	694006,59
2116	603964,21	694010,61
2117	603972,85	694021,05
2118	603987,37	694029,69
2119	603996,91	694032,88

2120	604009,63	694032,88
2121	604015,53	694028,32
2122	604015,53	694016,51
2123	604013,72	694008,34
2124	604006,90	693992,90
2125	604007,35	693984,28
2126	604020,07	693971,11
2127	604033,69	693963,84
2128	604047,77	693960,20
2129	604068,25	693961,49
2130	604074,38	693967,05
2131	604088,07	693992,87
2132	604093,28	693997,66
2133	604102,45	693999,51
2134	604129,58	693983,84
2135	604148,59	693982,45
2136	604157,22	693979,73
2137	604189,91	693963,84
2138	604215,34	693958,85
2139	604221,70	693955,67
2140	604228,97	693949,32
2141	604245,77	693927,51
2142	604249,40	693917,97
2143	604250,76	693884,37
2144	604248,94	693871,66
2145	604247,58	693868,48
2146	604240,77	693862,12
2147	604229,87	693855,81
2148	604199,29	693807,89
2149	604200,63	693791,82
2150	604206,56	693776,67
2151	604226,29	693762,77
2152	604287,96	693737,30
2153	604360,43	693732,17
2154	604403,09	693722,15
2155	604422,05	693708,23
2156	604433,31	693690,92
2157	604436,95	693688,65
2158	604458,29	693679,56
2159	604476,91	693674,12
2160	604519,60	693653,68
2161	604533,22	693650,05
2162	604543,67	693650,05
2163	604556,83	693650,96
2164	604563,65	693653,68

2165	604584,17	693668,05
2166	604608,81	693690,24
2167	604640,64	693734,70
2168	604658,81	693764,78
2169	604708,24	693794,63
2170	604734,23	693748,32
2171	604772,01	693770,00
2172	604786,42	693750,51
2173	604805,30	693772,51
2174	604798,76	693778,74
2175	604788,76	693788,00
2176	604814,22	693793,40
2177	604839,26	693759,96
2178	604868,62	693725,60
2179	604873,92	693719,58
2180	604900,80	693679,96
2181	604909,77	693659,19
2182	604924,32	693627,01
2183	604925,36	693621,31
2184	604936,22	693561,85
2185	604947,99	693497,43
2186	604949,17	693490,94
2187	604950,25	693485,04
2188	604962,35	693418,79
2189	604963,17	693413,68
2190	604991,17	693238,37
2191	604990,57	692955,49
2192	604993,23	692670,44
2193	605003,81	692632,42
2194	605011,53	692616,03
2195	605150,35	692472,54
2196	605396,33	692221,85
2197	605411,77	692206,61
2198	605396,07	692190,58
2199	605377,52	692151,24
2200	605374,06	692144,08
2201	605360,74	692116,02
2202	605319,70	692029,29
2203	605299,87	691988,21
2204	605295,59	691979,28
2205	605286,01	691954,25
2206	605274,62	691941,46
2207	605259,88	691917,90
2208	605248,45	691903,24
2209	605233,27	691891,16

2210	605194,88	691861,53
2211	605175,12	691847,59
2212	605105,74	691808,55
2213	605099,38	691804,95
2214	605036,58	691769,64
2215	605030,49	691764,15
2216	605003,86	691738,56
2217	604988,96	691719,31
2218	604973,75	691705,73
2219	604942,17	691678,71
2220	604933,59	691671,38
2221	604909,51	691656,10
2222	604895,02	691648,40
2223	604884,69	691644,24
2224	604854,46	691633,69
2225	604850,13	691632,16
2226	604834,87	691627,64
2227	604791,91	691613,24
2228	604783,29	691609,54
2229	604774,60	691604,03
2230	604757,27	691591,97
2231	604753,61	691590,24
2232	604738,32	691584,67
2233	604719,46	691572,99
2234	604722,75	691557,58
2235	604727,11	691537,14
2236	604737,68	691487,53
2237	604743,76	691445,84
2238	604751,39	691400,85
2239	604752,63	691394,99
2240	604761,15	691353,47
2241	604766,57	691321,57
2242	604770,42	691300,54
2243	604785,77	691235,32
2244	604791,06	691198,99
2245	604798,71	691171,61
2246	604800,98	691151,87
2247	604815,88	691098,73
2248	604822,16	691068,51
2249	604834,12	691040,68
2250	604845,97	691022,23
2251	604852,32	691013,47
2252	604877,15	690985,45
2253	604899,84	690961,54
2254	604917,54	690941,86

2255	604928,27	690927,31
2256	604944,84	690895,68
2257	604947,96	690886,99
2258	604972,56	690822,08
2259	604974,56	690818,57
2260	604993,33	690772,63
2261	605003,29	690750,89
2262	605022,43	690701,12
2263	605056,57	690648,06
2264	605107,36	690563,32
2265	605120,48	690536,73
2266	605133,33	690498,37
2267	605134,79	690491,53
2268	605155,18	690396,78
2269	605186,02	690329,04
2270	605212,97	690251,09
2271	605234,41	690223,31
2272	605313,93	690161,27
2273	605330,14	690148,19
2274	605368,86	690117,94
2275	605462,68	689953,46
2276	605504,45	689893,80
2277	605521,21	689855,12
2278	605525,53	689840,76
2279	605546,04	689773,84
2280	605586,96	689614,94
2281	605646,41	689432,86
2282	605650,16	689422,40
2283	605687,15	689309,47
2284	605715,81	689246,06
2285	605760,03	689193,24
2286	605796,95	689126,37
2287	605804,58	689110,27
2288	605815,80	689086,56
2289	605821,78	689073,92
2290	605850,92	689014,09
2291	605883,83	688920,23
2292	605911,59	688834,50
2293	605942,03	688782,97
2294	605962,62	688774,33
2295	605977,92	688766,08
2296	605997,35	688753,71
2297	606034,96	688726,75
2298	606056,21	688708,37
2299	606083,87	688683,63

2300	606102,12	688665,96
2301	606116,84	688648,89
2302	606130,96	688627,10
2303	606143,91	688603,54
2304	606153,33	688590,58
2305	606168,05	688574,68
2306	606182,76	688563,49
2307	606197,03	688554,75
2308	606217,81	688540,87
2309	606235,95	688527,26
2310	606252,57	688511,93
2311	606263,74	688495,74
2312	606284,74	688465,27
2313	606299,59	688443,81
2314	606317,74	688427,03
2315	606328,46	688419,88
2316	606337,26	688416,03
2317	606345,44	688413,77
2318	606354,43	688411,43
2319	606392,66	688407,26
2320	606417,82	688400,85
2321	606440,75	688393,96
2322	606505,56	688438,12
2323	606519,91	688449,65
2324	606532,06	688458,32
2325	606538,21	688462,73
2326	606537,32	688469,19
2327	606556,80	688478,41
2328	606699,11	688479,94
2329	606886,47	688452,97
2330	607000,35	688451,72
2331	607060,21	688424,47
2332	607097,93	688393,21
2333	607186,30	688307,03
2334	607381,03	688140,15
2335	607479,70	688065,81
2336	607554,64	688007,93
2337	607635,87	687957,10
2338	607807,50	687831,94
2339	608028,06	687789,88
2340	608051,41	687778,84
2341	608054,32	687776,79
2342	608072,96	687763,68
2343	608088,38	687607,65
2344	608092,82	687581,93

2345	608104,04	687517,05
2346	608111,64	687476,24
2347	608116,64	687436,39
2348	608116,84	687425,75
2349	608120,70	687424,83
2350	608087,20	687432,85
2351	608081,88	687433,04
2352	608041,94	687433,00
2353	607982,75	687424,43
2354	607977,89	687421,60
2355	607982,85	687331,72
2356	607983,76	687190,38
2357	607945,56	687006,07
2358	607932,56	686995,84
2359	607842,93	686925,29
2360	607798,42	686895,20
2361	607779,65	686883,55
2362	607754,64	686874,33
2363	607720,81	686871,95
2364	607681,03	686870,72
2365	607649,68	686861,72
2366	607632,23	686854,06
2367	607615,76	686844,54
2368	607593,18	686834,16
2369	607566,74	686817,21
2370	607485,52	686745,42
2371	607407,83	686689,71
2372	607392,08	686672,85
2373	607355,18	686590,01
2374	607280,48	686478,60
2375	607243,86	686440,25
2376	607213,08	686416,35
2377	607174,64	686393,42
2378	607115,98	686366,17
2379	607036,17	686347,83
2380	606902,18	686291,49
2381	606852,11	686256,80
2382	606807,29	686211,53
2383	606776,09	686183,87
2384	606745,07	686153,04
2385	606739,67	686146,88
2386	606723,76	686128,79
2387	606715,46	686117,65
2388	606712,52	686114,00
2389	606684,43	686077,06

2390	606662,47	686023,51
2391	606660,27	686014,56
2392	606661,45	686002,86
2393	606682,23	685901,51
2394	606683,38	685895,63
2395	606686,12	685881,59
2396	606702,96	685826,15
2397	606720,10	685774,84
2398	606724,44	685745,06
2399	606725,56	685737,39
2400	606726,12	685733,09
2401	606726,96	685719,77
2402	606732,83	685682,00
2403	606736,52	685658,73
2404	606736,90	685648,06
2405	606739,18	685601,65
2406	606739,67	685597,58
2407	606739,19	685584,00
2408	606738,87	685574,92
2409	606738,28	685558,65
2410	606738,18	685555,95
2411	606739,79	685542,82
2412	606741,59	685528,20
2413	606742,43	685521,37
2414	606745,04	685500,08
2415	606747,84	685456,79
2416	606748,63	685396,84
2417	606748,66	685393,70
2418	606747,99	685390,95
2419	606744,57	685378,88
2420	606727,96	685323,88
2421	606721,26	685308,26
2422	606711,27	685284,82
2423	606709,31	685280,23
2424	606690,59	685240,38
2425	606664,69	685176,94
2426	606654,14	685166,21
2427	606644,23	685150,04
2428	606625,13	685083,58
2429	606613,88	685065,00
2430	606517,00	684970,68
2431	606499,26	684956,93
2432	606471,64	684941,64
2433	606429,48	684927,14
2434	606391,04	684918,21

2435	606372,45	684911,12
2436	606334,29	684889,10
2437	606310,90	684877,29
2438	606251,74	684848,21
2439	606211,40	684827,25
2440	606207,59	684825,10
2441	606181,29	684812,81
2442	606116,44	684771,74
2443	606101,84	684762,51
2444	606037,38	684729,12
2445	605986,17	684698,78
2446	605982,37	684695,64
2447	605924,45	684648,15
2448	605904,59	684633,68
2449	605849,20	684624,50
2450	605777,10	684628,82
2451	605693,06	684635,09
2452	605689,07	684635,39
2453	605679,12	684636,13
2454	605664,34	684636,36
2455	605632,93	684636,86
2456	605595,87	684630,15
2457	605589,10	684628,93
2458	605544,16	684610,70
2459	605519,94	684600,08
2460	605463,27	684582,07
2461	605440,47	684579,28
2462	605411,24	684575,72
2463	605400,77	684574,41
2464	605379,16	684571,49
2465	605360,21	684565,27
2466	605356,00	684563,00
2467	605315,55	684536,53
2468	605302,61	684535,31
2469	605274,04	684532,57
2470	605242,92	684534,13
2471	605187,52	684536,90
2472	605134,54	684539,56
2473	605123,58	684540,28
2474	605082,85	684542,96
2475	605053,30	684540,63
2476	605043,47	684538,95
2477	605024,17	684535,61
2478	605019,19	684534,75
2479	604965,68	684528,83

2480	604870,27	684534,45
2481	604803,56	684563,47
2482	604808,53	684516,80
2483	604759,55	684538,15
2484	604749,11	684542,71
2485	604728,01	684550,20
2486	604723,08	684549,34
2487	604712,96	684547,58
2488	604693,56	684544,19
2489	604688,92	684560,68
2490	604685,17	684595,78
2491	604671,68	684592,90
2492	604671,94	684681,78
2493	604638,53	684731,05
2494	604622,54	684731,01
2495	604645,69	684766,28
2496	604654,21	684779,22
2497	604670,81	684801,72
2498	604680,65	684815,56
2499	604685,97	684842,93
2500	604695,19	684890,17
2501	604670,04	684928,17
2502	604664,53	684936,51
2503	604641,22	684958,33
2504	604637,53	684959,77
2505	604620,44	684975,35
2506	604597,44	684991,38
2507	604525,82	685033,36
2508	604463,46	685032,81
2509	604458,46	685032,77
2510	604436,59	685032,57
2511	604423,62	685031,94
2512	604393,27	685030,48
2513	604328,79	685027,38
2514	604298,85	685025,94
2515	604291,26	685025,58
2516	604227,81	685027,70
2517	604182,32	685045,28
2518	604172,82	685048,21
2519	604166,70	685044,82
2520	604144,88	685032,66
2521	604121,42	685021,31
2522	604100,35	685011,10
2523	604004,85	684961,36
2524	603991,76	684954,98

2525	603978,67	684948,49
2526	603976,43	684947,45
2527	603969,00	684936,41
2528	603964,45	684920,08
2529	603958,97	684900,09
2530	603939,69	684886,34
2531	603928,22	684882,14
2532	603878,60	684873,75
2533	603867,89	684877,38
2534	603862,21	684879,29
2535	603843,68	684885,53
2536	603814,33	684898,35
2537	603798,68	684900,05
2538	603794,68	684899,71
2539	603690,25	684894,95
2540	603641,10	684887,84
2541	603563,07	684884,78
2542	603542,35	684877,53
2543	603532,15	684873,51
2544	603528,44	684872,04
2545	603515,80	684867,50
2546	603480,79	684854,23
2547	603418,19	684831,20
2548	603375,48	684828,67
2549	603333,69	684828,44
2550	603310,24	684833,33
2551	603262,83	684849,54
2552	603239,09	684860,71
2553	603229,95	684860,95
2554	603225,07	684863,82
2555	603201,22	684870,29
2556	603114,95	684887,26
2557	603110,89	684888,16
2558	603064,87	684900,35
2559	603021,59	684916,98
2560	603007,65	684924,64
2561	602984,55	684944,11
2562	602971,93	684954,78
2563	602963,35	684962,04
2564	602961,69	684938,44
2565	602953,30	684818,60
2566	602952,56	684808,64
2567	602951,21	684793,36
2568	602968,81	684731,91
2569	603046,62	684559,87

2570	603149,42	684337,47
2571	603157,96	684319,38
2572	603252,77	684107,25
2573	603282,22	684048,27
2574	603317,18	683959,83
2575	603323,95	683943,70
2576	603372,14	683850,41
2577	603423,99	683779,78
2578	603435,02	683769,11
2579	603455,85	683746,67
2580	603459,99	683742,41
2581	603481,92	683719,80
2582	603532,44	683672,82
2583	603620,71	683579,25
2584	603698,72	683498,74
2585	603698,72	683498,72
2586	603818,40	683378,62
2587	603863,93	683334,03
2588	603973,03	683222,00
2589	604052,76	683139,99
2590	604076,47	683113,08
2591	604096,55	683086,51
2592	604122,93	683037,62
2593	604151,35	683135,55
2594	604305,01	683129,40
2595	604362,95	683151,66
2596	604408,22	683145,67
2597	604443,00	683149,93
2598	604464,13	683167,86
2599	604469,50	683177,34
2600	604472,95	683181,03
2601	604474,65	683183,48
2602	604475,16	683185,88
2603	604476,83	683189,52
2604	604477,89	683193,13
2605	604479,57	683196,17
2606	604480,64	683199,78
2607	604481,72	683202,80
2608	604483,98	683206,46
2609	604485,07	683209,48
2610	604486,77	683211,92
2611	604489,03	683215,59
2612	604492,46	683219,87
2613	604495,31	683223,55
2614	604500,53	683227,90

2615	604507,56	683231,73
2616	604512,84	683234,30
2617	604515,79	683235,00
2618	604521,67	683237,60
2619	604528,75	683240,22
2620	604532,90	683240,96
2621	604537,65	683241,73
2622	604540,61	683242,43
2623	604543,59	683242,53
2624	604547,13	683243,85
2625	604548,89	683244,51
2626	604552,40	683246,42
2627	604556,49	683248,95
2628	604558,82	683250,83
2629	604560,54	683252,68
2630	604562,88	683253,95
2631	604565,76	683257,04
2632	604568,63	683260,10
2633	604569,70	683263,72
2634	604571,40	683266,17
2635	604572,53	683267,99
2636	604573,66	683269,82
2637	604575,36	683272,27
2638	604576,47	683274,69
2639	604577,55	683277,70
2640	604578,68	683279,53
2641	604580,35	683283,17
2642	604582,67	683285,04
2643	604585,61	683286,34
2644	604589,74	683287,68
2645	604595,10	683287,86
2646	604600,47	683288,05
2647	604604,05	683288,18
2648	604606,43	683288,26
2649	604609,41	683288,37
2650	604611,80	683288,45
2651	604615,98	683288,60
2652	604619,55	683288,73
2653	604623,17	683287,66
2654	604624,96	683287,72
2655	604629,18	683286,68
2656	604632,80	683285,61
2657	604636,42	683284,56
2658	604638,23	683284,02
2659	604641,30	683281,74

2660	604643,72	683280,63
2661	604646,24	683277,15
2662	604648,11	683274,83
2663	604648,77	683273,07
2664	604649,44	683271,30
2665	604651,33	683268,38
2666	604652,61	683266,04
2667	604654,46	683264,32
2668	604656,93	683262,02
2669	604658,18	683260,28
2670	604659,44	683258,53
2671	604663,13	683255,70
2672	604665,62	683252,80
2673	604668,68	683250,52
2674	604671,79	683247,06
2675	604676,75	683241,86
2676	604680,37	683240,79
2677	604690,07	683236,97
2678	604694,37	683233,54
2679	604702,33	683227,86
2680	604707,30	683222,67
2681	604714,71	683215,78
2682	604717,84	683211,71
2683	604720,40	683207,03
2684	604731,62	683198,52
2685	604770,28	683198,25
2686	604812,16	683206,23
2687	604869,65	683200,85
2688	604879,15	683199,97
2689	604909,28	683197,16
2690	604925,03	683198,68
2691	604967,23	683225,05
2692	604979,27	683227,69
2693	605066,71	683228,81
2694	605198,25	683229,83
2695	605338,18	683230,91
2696	605339,32	683059,99
2697	605339,33	683057,50
2698	605380,16	682964,92
2699	605450,06	682980,54
2700	605466,94	682956,82
2701	605492,62	682950,28
2702	605519,24	682943,48
2703	605551,13	682935,40
2704	605567,09	682931,28

2705	605585,66	682934,08
2706	605641,84	682942,38
2707	605685,45	682948,95
2708	605690,57	682943,74
2709	605691,18	682959,39
2710	605695,52	682961,03
2711	605701,55	682963,31
2712	606956,86	682826,12
2713	606962,54	682825,31
2714	606960,09	682797,00
2715	606950,19	682697,32
2716	606946,01	682652,41
2717	606943,51	682625,48
2718	606942,21	682611,56
2719	606934,36	682601,15
2720	606927,05	682592,64
2721	606901,82	682572,68
2722	606893,28	682552,65
2723	606887,71	682532,73
2724	606881,88	682515,31
2725	606863,96	682475,29
2726	606849,94	682447,68
2727	606831,79	682399,93
2728	606814,57	682371,17
2729	606802,28	682350,73
2730	606799,25	682339,54
2731	606788,38	682312,14
2732	606768,80	682258,59
2733	606762,65	682243,82
2734	606749,90	682220,99
2735	606729,87	682184,81
2736	606706,33	682146,18
2737	606669,92	682089,96
2738	606592,70	681957,20
2739	606535,21	681860,91
2740	606504,63	681806,94
2741	606424,63	681663,84
2742	606420,30	681647,78
2743	606399,06	681624,49
2744	606354,11	681582,00
2745	606336,51	681561,57
2746	606319,98	681533,47
2747	606285,12	681468,88
2748	606280,53	681460,39
2749	606238,58	681383,68

2750	606233,38	681372,93
2751	606194,34	681292,59
2752	606187,45	681271,26
2753	606240,41	681278,56
2754	606277,81	681276,59
2755	606313,23	681274,75
2756	606381,24	681261,89
2757	606437,15	681258,28
2758	606565,27	681257,98
2759	606593,14	681247,76
2760	606627,06	681232,57
2761	606635,59	681226,64
2762	606646,28	681215,46
2763	606662,06	681193,42
2764	606675,10	681168,09
2765	606679,00	681160,30
2766	606692,26	681139,71
2767	606698,84	681133,31
2768	606709,64	681124,12
2769	606724,14	681118,37
2770	606739,59	681115,22
2771	606764,04	681113,59
2772	606774,26	681115,37
2773	606783,40	681121,58
2774	606820,89	681178,24
2775	606838,59	681207,24
2776	606891,84	681284,48
2777	606892,75	681321,60
2778	606890,92	681330,89
2779	606875,37	681409,61
2780	606874,49	681476,61
2781	606906,33	681501,31
2782	606951,12	681503,77
2783	606957,90	681500,84
2784	606982,16	681490,06
2785	607004,44	681459,25
2786	607009,56	681186,42
2787	607036,01	681166,07
2788	607038,53	681164,13
2789	607043,78	681162,99
2790	607148,86	681140,20
2791	607274,09	681143,66
2792	607337,32	681144,86
2793	607497,41	681140,44
2794	607551,65	681145,41

2795	607602,46	681146,33
2796	607644,36	681146,47
2797	607683,10	681146,79
2798	607809,21	681144,52
2799	607957,67	681146,00
2800	608021,63	681146,61
2801	608040,53	681146,77
2802	608052,50	681148,87
2803	608135,46	681149,49
2804	608188,44	681148,39
2805	608220,42	681148,14
2806	608240,43	681146,29
2807	608289,08	681132,41
2808	608307,51	681123,29
2809	608333,70	681114,76
2810	608372,07	681103,66
2811	608403,99	681091,79
2812	608445,67	681076,66
2813	608450,35	681075,48
2814	608469,50	681070,63
2815	608509,68	681056,94
2816	608513,55	681055,92
2817	608546,50	681046,86
2818	608549,73	681052,67
2819	608559,12	681048,80
2820	608584,27	681040,23
2821	608596,51	681036,43
2822	608683,08	680992,82
2823	608698,36	680985,22
2824	608754,82	680953,09
2825	608759,33	680953,98
2826	608778,70	680938,45
2827	608867,58	680886,49
2828	608903,91	680867,70
2829	608932,39	680847,14
2830	608980,69	680818,80
2831	608988,40	680814,19
2832	609025,29	680792,10
2833	609028,37	680797,25
2834	609061,78	680777,83
2835	609141,50	680735,71
2836	609215,63	680698,50
2837	609243,24	680682,95
2838	609306,16	680645,94
2839	609321,92	680636,69

2840	609561,23	680500,08
2841	609581,45	680492,77
2842	609805,66	680430,14
2843	609826,24	680422,22
2844	609833,70	680421,64
2845	609855,12	680419,19
2846	609929,08	680417,76
2847	609968,88	680426,24
2848	610012,51	680433,31
2849	610010,59	680423,14
2850	610270,27	680480,79
2851	610326,97	680490,38
2852	610396,95	680490,32
2853	610450,21	680505,13
2854	610463,53	680507,17
2855	610753,44	680586,06
2856	610874,10	680628,54
2857	610942,63	680656,76
2858	611099,91	680725,11
2859	611112,94	680732,25
2860	611121,29	680738,07
2861	611167,75	680779,36
2862	611184,52	680804,10
2863	611206,68	680841,69
2864	611243,20	680885,59
2865	611283,58	680905,09
2866	611316,54	680906,45
2867	611594,04	680919,80
2868	611695,64	680927,41
2869	611808,07	680952,08
2870	611970,04	680976,12
2871	612306,84	681072,80
2872	612354,86	681073,18
2873	612474,94	681055,65
2874	612503,61	681057,11
2875	612536,80	681058,50
2876	612558,47	681068,03
2877	612572,58	681081,99
2878	612638,98	681165,66
2879	612644,10	681171,82
2880	612675,60	681209,67
2881	612692,76	681218,59
2882	612698,71	681208,18
2883	612702,60	681200,43
2884	612732,75	681145,28

2885	612761,11	681099,04
2886	612777,43	681065,60
2887	612827,86	680980,57
2888	612846,61	680955,76
2889	612884,63	680914,76
2890	612932,20	680884,59
2891	613060,55	680831,19
2892	613115,43	680807,94
2893	613184,40	680777,76
2894	613330,36	680730,26
2895	613400,66	680730,08
2896	613461,66	680724,19
2897	613496,34	680724,86
2898	613537,72	680723,21
2899	613572,45	680720,24
2900	613596,51	680722,51
2901	613629,51	680719,68
2902	613657,30	680717,26
2903	613661,52	680716,80
2904	613716,38	680714,92
2905	613742,22	680713,81
2906	613750,36	680717,49
2907	613765,00	680717,15
2908	613766,17	680711,33
2909	613765,39	680696,83
2910	613763,82	680691,17
2911	613760,61	680689,63
2912	613764,09	680687,13
2913	613791,51	680681,77
2914	613801,77	680677,95
2915	613813,52	680668,29
2916	613817,51	680665,13
2917	613822,44	680663,50
2918	613836,32	680664,43
2919	613839,59	680664,10
2920	613843,65	680662,76
2921	613853,01	680655,38
2922	613872,20	680634,74
2923	613877,51	680628,18
2924	613880,81	680625,50
2925	613886,85	680622,76
2926	613901,38	680624,00
2927	613905,80	680622,64
2928	613918,92	680604,50
2929	613926,28	680595,04

2930	613922,35	680584,37
2931	613924,90	680577,07
2932	613934,45	680573,87
2933	613955,99	680589,21
2934	613960,96	680588,49
2935	613969,59	680582,03
2936	613973,34	680577,55
2937	613981,00	680568,81
2938	613987,82	680557,66
2939	613994,47	680546,93
2940	613995,24	680538,46
2941	613998,72	680532,81
2942	614008,91	680528,03
2943	614010,93	680528,58
2944	614020,02	680524,36
2945	614021,60	680521,90
2946	614021,08	680519,46
2947	614025,36	680505,86
2948	614030,73	680500,48
2949	614030,21	680494,50
2950	614031,17	680493,27
2951	614031,61	680491,64
2952	614031,60	680490,46
2953	614033,16	680486,04
2954	614036,85	680479,82
2955	614038,77	680471,70
2956	614044,01	680462,86
2957	614050,32	680451,39
2958	614053,60	680446,91
2959	614087,01	680392,60
2960	614096,45	680377,99
2961	614102,50	680374,06
2962	614107,50	680371,82
2963	614126,76	680371,67
2964	614144,15	680384,48
2965	614150,69	680395,49
2966	614168,09	680395,57
2967	614175,34	680396,42
2968	614191,71	680414,60
2969	614195,70	680432,40
2970	614201,00	680436,55
2971	614212,51	680443,52
2972	614217,49	680445,78
2973	614222,88	680447,24
2974	614225,87	680447,77

2975	614231,04	680447,85
2976	614236,46	680447,70
2977	614244,91	680446,17
2978	614248,91	680444,59
2979	614254,27	680440,56
2980	614262,55	680435,05
2981	614271,06	680430,13
2982	614284,23	680429,08
2983	614294,52	680429,77
2984	614301,84	680430,47
2985	614314,76	680430,39
2986	614331,74	680427,81
2987	614369,70	680422,78
2988	614383,10	680418,21
2989	614392,82	680415,98
2990	614404,03	680413,21
2991	614412,99	680415,78
2992	614414,94	680419,77
2993	614426,89	680421,25
2994	614433,25	680425,72
2995	614438,64	680420,27
2996	614452,24	680419,90
2997	614455,47	680417,60
2998	614466,92	680413,21
2999	614477,82	680409,04
3000	614478,33	680408,97
3001	614489,23	680406,52
3002	614492,69	680399,88
3003	614492,98	680398,77
3004	614524,12	680390,75
3005	614528,35	680390,16
3006	614532,13	680389,64
3007	614541,84	680388,28
3008	614550,65	680387,53
3009	614558,80	680387,55
3010	614565,25	680388,09
3011	614608,42	680391,68
3012	614628,64	680393,37
3013	614633,32	680393,86
3014	614634,36	680395,82
3015	614633,71	680396,73
3016	614636,70	680398,91
3017	614641,79	680398,98
3018	614645,12	680398,46
3019	614675,61	680399,29

3020	614721,99	680403,08
3021	614756,18	680405,21
3022	614776,54	680405,43
3023	614785,98	680408,53
3024	614798,50	680410,81
3025	614813,73	680414,92
3026	614815,28	680415,28
3027	614828,77	680418,38
3028	614852,44	680425,28
3029	614854,03	680425,55
3030	614869,82	680430,42
3031	614900,00	680438,36
3032	614902,12	680438,58
3033	614910,79	680438,93
3034	614917,39	680441,08
3035	614921,41	680445,64
3036	614935,09	680449,32
3037	614942,27	680450,57
3038	614950,00	680449,51
3039	614955,40	680449,73
3040	614970,05	680442,86
3041	614974,55	680441,04
3042	614979,40	680440,20
3043	614993,82	680440,28
3044	615004,81	680441,22
3045	615026,07	680440,12
3046	615044,32	680439,18
3047	615049,25	680438,19
3048	615057,05	680433,09
3049	615089,20	680410,11
3050	615113,44	680397,32
3051	615123,94	680392,84
3052	615130,67	680386,34
3053	615135,44	680382,06
3054	615145,89	680377,43
3055	615160,01	680374,67
3056	615183,06	680380,08
3057	615210,49	680389,76
3058	615227,80	680396,50
3059	615247,25	680406,90
3060	615259,59	680407,89
3061	615273,40	680411,78
3062	615284,17	680413,79
3063	615287,76	680411,70
3064	615291,22	680413,52

3065	615292,05	680416,49
3066	615297,84	680420,08
3067	615303,58	680421,45
3068	615311,19	680425,63
3069	615334,99	680433,67
3070	615336,59	680428,51
3071	615348,70	680389,17
3072	615381,08	680286,94
3073	615409,75	680197,69
3074	615443,77	680093,05
3075	615469,08	680015,24
3076	615381,40	679974,86
3077	615416,65	679909,45
3078	615449,31	679848,82
3079	615354,25	679800,88
3080	615295,62	679771,24
3081	615229,18	679737,71
3082	615253,88	679727,43
3083	615299,89	679712,30
3084	615354,69	679694,30
3085	615416,65	679672,96
3086	615424,40	679670,52
3087	615447,48	679661,17
3088	615481,91	679650,24
3089	615559,87	679624,31
3090	615593,90	679613,20
3091	615623,45	679596,90
3092	615635,37	679589,76
3093	615644,53	679584,28
3094	615648,83	679581,72
3095	615686,07	679560,99
3096	615739,12	679531,43
3097	615761,04	679519,22
3098	615846,52	679471,62
3099	615926,81	679424,68
3100	615932,97	679421,71
3101	616065,16	679350,38
3102	616140,77	679300,53
3103	616266,39	679205,59
3104	616361,17	679134,01
3105	616420,47	679081,83
3106	616429,81	679077,32
3107	616432,31	679083,32
3108	616557,68	678980,84
3109	616562,33	678983,79

3110	616664,70	678906,11
3111	616780,42	678884,00
3112	616883,09	678831,22
3113	616894,58	678827,35
3114	616914,09	678825,91
3115	617097,81	678834,98
3116	617147,60	678836,49
3117	617267,57	678842,07
3118	617321,08	678849,82
3119	617380,30	678860,47
3120	617444,64	678860,04
3121	617467,42	678845,89
3122	617481,09	678836,98
3123	617480,50	678828,94
3124	617485,13	678774,26
3125	617505,23	678745,55
3126	617519,42	678727,68
3127	617522,52	678723,78
3128	617531,26	678710,89
3129	617538,20	678698,04
3130	617560,94	678621,18
3131	617559,40	678574,56
3132	617559,49	678554,87
3133	617559,73	678535,27
3134	617556,53	678490,05
3135	617544,73	678446,47
3136	617533,06	678422,63
3137	617522,50	678401,06
3138	617519,88	678380,64
3139	617518,50	678369,89
3140	617517,18	678359,50
3141	617559,31	678336,95
3142	617614,31	678313,53
3143	617620,82	678301,75
3144	617652,97	678278,91
3145	617679,83	678230,56
3146	617702,68	678173,66
3147	617713,83	678155,54
3148	617746,28	678123,87
3149	617774,65	678101,80
3150	617808,29	678078,03
3151	617843,86	678045,27
3152	617861,41	678024,14
3153	617901,72	677971,24
3154	618000,57	677870,99

3155	618001,84	677867,50
3156	618030,49	677833,42
3157	618102,36	677718,18
3158	618150,46	677643,82
3159	618158,63	677621,10
3160	618315,01	677390,25
3161	618379,96	677292,57
3162	618459,66	677170,32
3163	618518,69	677111,85
3164	618546,82	677084,05
3165	618596,52	677035,08
3166	618645,10	676989,49
3167	618708,89	676930,37
3168	618757,25	676903,37
3169	618773,02	676894,42
3170	618846,88	676927,62
3171	618886,67	676998,86
3172	618920,18	677055,10
3173	618927,05	677051,01
3174	618974,11	677056,90
3175	619141,91	677124,37
3176	619270,59	677135,20
3177	619415,89	677195,08
3178	619471,95	677185,84
3179	619470,24	677182,83
3180	619476,88	677177,98
3181	619496,45	677179,26
3182	619522,82	677179,67
3183	619544,20	677186,88
3184	619560,27	677188,60
3185	619573,32	677188,25
3186	619568,25	677194,26
3187	619679,51	677304,16
3188	619783,45	677408,86
3189	619811,63	677437,21
3190	619748,67	677553,59
3191	619699,88	677526,96
3192	619632,80	677486,24
3193	619546,05	677630,69
3194	619652,46	677711,31
3195	619754,73	677790,82
3196	619827,33	677790,26
3197	619840,93	677799,30
3198	619851,10	677788,52
3199	619935,99	677698,59

3200	619958,05	677678,57
3201	620015,20	677636,95
3202	620020,62	677633,03
3203	620069,16	677597,70
3204	620072,56	677591,87
3205	620081,78	677586,90
3206	620094,44	677578,94
3207	620110,92	677572,17
3208	620128,88	677568,05
3209	620144,48	677567,17
3210	620157,43	677569,23
3211	620170,08	677575,12
3212	620185,98	677583,06
3213	620200,69	677592,79
3214	620212,17	677602,65
3215	620220,85	677611,48
3216	620227,92	677618,09
3217	620235,28	677623,54
3218	620242,49	677626,93
3219	620251,91	677630,16
3220	620263,09	677633,40
3221	620274,42	677636,49
3222	620283,10	677640,16
3223	620290,80	677644,90
3224	620293,25	677646,48
3225	620297,75	677650,74
3226	620299,88	677653,62
3227	620301,64	677656,25
3228	620302,76	677659,39
3229	620303,64	677663,27
3230	620304,27	677670,37
3231	620305,52	677681,27
3232	620306,90	677688,04
3233	620309,15	677694,80
3234	620310,53	677698,56
3235	620312,91	677702,45
3236	620315,42	677705,45
3237	620327,05	677714,79
3238	620363,91	677744,94
3239	620379,72	677757,87
3240	620386,27	677763,22
3241	620401,77	677775,88
3242	620421,52	677792,87
3243	620447,95	677816,05
3244	620463,57	677829,93

3245	620475,21	677840,13
3246	620485,45	677849,31
3247	620491,97	677854,45
3248	620499,48	677860,21
3249	620509,15	677867,03
3250	620516,42	677871,66
3251	620521,50	677874,23
3252	620529,51	677877,11
3253	620539,33	677880,18
3254	620544,42	677882,26
3255	620549,60	677885,19
3256	620560,35	677892,19
3257	620567,86	677897,95
3258	620571,37	677901,46
3259	620576,11	677906,20
3260	620586,51	677918,34
3261	620597,13	677929,46
3262	620601,77	677934,73
3263	620607,28	677941,48
3264	620613,15	677949,09
3265	620616,28	677953,36
3266	620618,78	677957,99
3267	620621,29	677962,37
3268	620625,80	677971,39
3269	620628,68	677977,53
3270	620633,53	677987,37
3271	620637,29	677993,89
3272	620640,54	677998,90
3273	620643,90	678003,02
3274	620645,66	678005,02
3275	620648,16	678007,78
3276	620651,29	678010,41
3277	620655,80	678013,91
3278	620660,94	678017,67
3279	620666,57	678021,18
3280	620676,22	678027,19
3281	620689,31	678035,20
3282	620699,09	678040,97
3283	620718,10	678052,10
3284	620732,38	678060,24
3285	620744,78	678066,13
3286	620758,65	678073,84
3287	620769,79	678080,23
3288	620775,18	678083,49
3289	620779,81	678086,87

3290	620784,20	678090,64
3291	620788,96	678095,39
3292	620794,72	678101,15
3293	620807,46	678115,77
3294	620815,22	678124,54
3295	620821,24	678131,68
3296	620827,25	678137,82
3297	620833,26	678143,21
3298	620838,87	678148,18
3299	620843,25	678151,56
3300	620848,39	678154,82
3301	620852,27	678157,33
3302	620856,53	678159,70
3303	620874,81	678168,47
3304	620883,81	678173,35
3305	620889,45	678176,47
3306	620894,58	678179,98
3307	620897,94	678183,21
3308	620901,20	678186,72
3309	620903,58	678190,23
3310	620905,33	678194,11
3311	620907,83	678199,75
3312	620910,95	678208,47
3313	620914,71	678219,88
3314	620923,98	678244,81
3315	620929,73	678259,05
3316	620932,98	678266,44
3317	620936,60	678273,81
3318	620939,48	678278,69
3319	620941,61	678281,95
3320	620944,86	678285,83
3321	620948,12	678288,84
3322	620954,36	678293,46
3323	620960,24	678297,59
3324	620965,13	678301,10
3325	620969,14	678303,48
3326	620972,75	678306,85
3327	620976,26	678310,60
3328	620979,64	678314,99
3329	620983,27	678320,75
3330	620988,28	678329,15
3331	620994,15	678338,39
3332	621002,41	678353,16
3333	621005,41	678358,29
3334	621014,04	678373,04

3335	621025,61	678393,80
3336	621031,45	678401,74
3337	621036,82	678409,20
3338	621041,20	678415,71
3339	621050,09	678427,49
3340	621066,97	678445,80
3341	621071,07	678450,01
3342	621081,98	678460,64
3343	621093,01	678470,65
3344	621113,40	678488,80
3345	621121,41	678495,69
3346	621132,10	678505,75
3347	621134,71	678503,82
3348	621142,67	678498,62
3349	621148,30	678494,68
3350	621155,37	678489,23
3351	621162,19	678483,49
3352	621164,68	678481,16
3353	621168,42	678477,68
3354	621176,17	678470,92
3355	621183,43	678466,16
3356	621188,68	678463,66
3357	621193,19	678461,91
3358	621354,73	678322,83
3359	621357,73	678318,32
3360	621364,49	678312,69
3361	621374,84	678302,10
3362	621387,35	678291,08
3363	621399,59	678279,61
3364	621413,81	678267,64
3365	621422,07	678261,63
3366	621434,39	678255,43
3367	621438,83	678253,62
3368	621447,84	678250,37
3369	621480,83	678242,02
3370	621507,80	678236,40
3371	621556,27	678227,17
3372	621592,99	678219,94
3373	621607,75	678216,44
3374	621618,26	678212,69
3375	621625,23	678208,72
3376	621630,49	678204,21
3377	621634,99	678198,71
3378	621639,74	678190,45
3379	621643,75	678181,18

3380	621646,75	678171,17
3381	621648,46	678161,60
3382	621648,59	678151,45
3383	621645,58	678135,20
3384	621641,24	678120,71
3385	621638,48	678113,20
3386	621636,48	678103,44
3387	621636,23	678090,26
3388	621636,83	678080,79
3389	621638,23	678069,24
3390	621640,48	678056,72
3391	621644,24	678045,46
3392	621652,32	678032,00
3393	621657,21	678023,61
3394	621665,21	678011,23
3395	621671,34	678003,35
3396	621681,73	677991,23
3397	621689,49	677983,72
3398	621704,74	677972,09
3399	621712,88	677967,33
3400	621720,32	677964,07
3401	621725,79	677962,02
3402	621732,33	677959,57
3403	621744,56	677955,05
3404	621762,48	677947,25
3405	621776,99	677939,74
3406	621785,69	677934,24
3407	621796,72	677927,27
3408	621819,95	677910,52
3409	621830,34	677902,90
3410	621840,46	677895,48
3411	621853,22	677884,47
3412	621860,75	677877,13
3413	621867,44	677869,56
3414	621872,94	677861,30
3415	621881,20	677848,54
3416	621887,96	677839,02
3417	621899,91	677824,69
3418	621912,67	677813,81
3419	621925,81	677802,92
3420	621937,82	677793,16
3421	621949,08	677781,52
3422	621964,84	677762,74
3423	621978,53	677744,54
3424	621984,32	677736,95

3425	621992,29	677726,51
3426	622003,30	677707,49
3427	622011,80	677683,71
3428	622026,56	677645,91
3429	622033,07	677629,90
3430	622038,27	677619,02
3431	622043,52	677611,27
3432	622048,78	677605,49
3433	622054,22	677600,59
3434	622061,93	677595,28
3435	622106,47	677574,20
3436	622157,14	677551,66
3437	622213,32	677528,67
3438	622226,33	677523,83
3439	622234,84	677519,49
3440	622242,81	677513,84
3441	622250,65	677506,84
3442	622257,96	677498,36
3443	622266,35	677486,97
3444	622266,28	677493,95
3445	622350,80	677392,77
3446	622362,20	677388,37
3447	622435,68	677383,34
3448	622488,68	677378,03
3449	622499,15	677379,29
3450	622507,12	677372,70
3451	622490,69	677344,75
3452	622473,23	677320,43
3453	622440,10	677279,46
3454	622437,89	677281,50
3455	622425,79	677266,95
3456	622423,37	677263,57
3457	622420,74	677248,54
3458	622420,97	677233,64
3459	622420,55	677191,64
3460	622421,05	677187,64
3461	622429,14	677150,78
3462	622432,36	677127,68
3463	622437,08	677047,99
3464	622435,54	676997,34
3465	622429,86	676953,57
3466	622426,80	676923,56
3467	622429,09	676805,14
3468	622443,71	676669,70
3469	622451,90	676621,57

3470	622470,97	676527,20
3471	622489,51	676447,63
3472	622491,62	676427,65
3473	622483,93	676358,65
3474	622483,60	676353,64
3475	622486,96	676343,05
3476	622503,96	676309,38
3477	622512,19	676293,97
3478	622516,68	676287,19
3479	622570,79	676229,67
3480	622578,01	676219,29
3481	622601,70	676185,25
3482	622609,75	676172,72
3483	622617,89	676166,53
3484	622624,97	676164,18
3485	622630,10	676163,71
3486	622677,32	676167,92
3487	622691,37	676170,63
3488	622708,06	676176,08
3489	622723,90	676186,10
3490	622733,76	676193,26
3491	622756,09	676209,54
3492	622779,10	676227,46
3493	622790,58	676236,54
3494	622807,01	676243,18
3495	622824,12	676247,87
3496	622832,72	676247,30
3497	622855,68	676238,05
3498	622918,45	676218,29
3499	622958,20	676211,45
3500	622998,15	676210,71
3501	623027,09	676214,12
3502	623075,82	676225,88
3503	623081,81	676227,17
3504	623134,24	676249,55
3505	623148,57	676250,39
3506	623182,08	676248,96
3507	623224,35	676239,18
3508	623234,36	676238,06
3509	623299,58	676223,34
3510	623304,75	676224,21
3511	623327,21	676222,08
3512	623331,99	676221,87
3513	623343,82	676221,16
3514	623363,04	676220,61

3515	623394,83	676219,25
3516	623429,35	676213,35
3517	623464,59	676205,36
3518	623507,96	676195,45
3519	623541,59	676187,88
3520	623547,53	676190,78
3521	623565,33	676184,97
3522	623599,07	676173,95
3523	623629,89	676164,41
3524	623643,28	676149,63
3525	623654,84	676135,93
3526	623658,78	676132,98
3527	623680,89	676106,19
3528	623694,81	676084,00
3529	623709,44	676061,50
3530	623715,06	676050,62
3531	623724,40	676025,76
3532	623726,42	676021,82
3533	623730,31	676006,04
3534	623735,09	675992,10
3535	623736,14	675989,30
3536	623742,91	675971,39
3537	623749,00	675952,31
3538	623762,74	675918,51
3539	623765,89	675911,51
3540	623773,67	675890,74
3541	623780,15	675868,77
3542	623780,90	675865,74
3543	623780,16	675864,98
3544	623776,50	675831,81
3545	623776,24	675830,57
3546	623776,53	675815,30
3547	623780,35	675789,73
3548	623794,65	675763,27
3549	623805,58	675750,88
3550	623821,21	675733,08
3551	623845,66	675701,48
3552	623850,06	675699,41
3553	623858,46	675686,92
3554	623929,68	675602,89
3555	624006,29	675512,32
3556	624008,88	675508,80
3557	624025,02	675506,72
3558	624079,23	675499,77
3559	624111,65	675499,42

3560	624135,65	675504,79
3561	624150,31	675516,11
3562	624238,35	675587,37
3563	624280,25	675623,46
3564	624282,70	675625,19
3565	624309,96	675644,08
3566	624318,40	675648,29
3567	624343,43	675660,76
3568	624350,17	675664,13
3569	624353,93	675666,01
3570	624360,28	675669,18
3571	624384,38	675681,75
3572	624388,79	675684,06
3573	624401,96	675690,93
3574	624453,35	675722,30
3575	624480,81	675731,54
3576	624523,27	675736,65
3577	624585,28	675725,14
3578	624634,54	675717,38
3579	624637,54	675717,20
3580	624768,64	675678,75
3581	624813,67	675651,43
3582	624851,87	675611,88
3583	624875,80	675588,98
3584	624904,75	675556,79
3585	624928,79	675540,84
3586	624953,08	675534,76
3587	625008,05	675522,63
3588	625033,43	675521,47
3589	625122,63	675517,43
3590	625167,82	675511,41
3591	625288,15	675478,43
3592	625380,05	675454,89
3593	625463,57	675441,37
3594	625469,63	675441,07
3595	625503,55	675439,26
3596	625597,26	675465,58
3597	625623,48	675477,92
3598	625679,85	675506,09
3599	625705,67	675525,58
3600	625707,58	675526,95
3601	625716,74	675532,77
3602	625738,18	675547,36
3603	625741,42	675551,49
3604	625782,63	675579,87

3605	625824,20	675599,88
3606	625838,38	675608,88
3607	625866,76	675629,98
3608	625883,25	675639,35
3609	625888,59	675641,26
3610	625891,24	675636,70
3611	625904,01	675629,05
3612	625919,63	675618,96
3613	625939,12	675606,37
3614	625970,69	675585,99
3615	625994,17	675571,31
3616	626007,08	675563,82
3617	626029,81	675537,96
3618	626042,84	675515,24
3619	626057,90	675489,01
3620	626080,10	675451,58
3621	626099,53	675437,11
3622	626100,94	675401,92
3623	626091,36	675359,73
3624	626066,82	675308,44
3625	626001,30	675179,63
3626	625978,59	675086,91
3627	625946,73	675029,02
3628	625937,89	675028,95
3629	625890,68	675010,42
3630	625865,99	674992,91
3631	625826,17	674976,10
3632	625787,99	674957,28
3633	625776,71	674951,68
3634	625756,49	674943,54
3635	625719,72	674919,65
3636	625702,08	674912,26
3637	625671,57	674902,47
3638	625602,83	674867,19
3639	625537,86	674836,06
3640	625495,51	674811,17
3641	625448,09	674777,05
3642	625419,70	674752,88
3643	625403,29	674739,14
3644	625362,03	674707,29
3645	625324,33	674679,28
3646	625294,52	674656,93
3647	625265,21	674636,45
3648	625244,54	674624,42
3649	625176,49	674566,95

3650	625136,21	674539,38
3651	625099,10	674484,54
3652	625079,11	674470,95
3653	625045,85	674443,73
3654	625037,66	674443,76
3655	624993,92	674405,04
3656	624948,47	674366,88
3657	624916,86	674349,40
3658	624908,91	674342,27
3659	624834,05	674269,57
3660	624837,42	674256,68
3661	624833,06	674243,82
3662	624847,98	674243,37
3663	624904,90	674243,36
3664	624931,01	674242,98
3665	624938,13	674257,30
3666	624975,00	674255,23
3667	624979,54	674239,83
3668	625003,51	674238,52
3669	625028,37	674231,26
3670	625032,57	674245,65
3671	625045,85	674238,41
3672	625056,77	674218,20
3673	625074,10	674218,26
3674	625097,21	674208,90
3675	625121,02	674193,45
3676	625133,67	674207,23
3677	625147,06	674200,04
3678	625148,52	674177,49
3679	625169,48	674163,73
3680	625188,98	674161,65
3681	625206,25	674145,87
3682	625211,83	674130,24
3683	625250,95	674092,28
3684	625273,67	674055,70
3685	625292,24	674061,47
3686	625306,59	674035,12
3687	625291,00	674024,54
3688	625314,90	673984,21
3689	625324,92	673958,60
3690	625334,35	673907,04
3691	625348,78	673858,77
3692	625350,78	673864,26
3693	625353,30	673835,53
3694	625353,82	673817,04

3695	625367,65	673817,25
3696	625371,31	673793,61
3697	625357,44	673788,15
3698	625365,39	673752,65
3699	625368,43	673741,23
3700	625377,79	673716,49
3701	625406,84	673654,90
3702	625415,99	673629,56
3703	625430,38	673629,94
3704	625434,90	673618,90
3705	625422,85	673604,99
3706	625448,41	673565,66
3707	625501,33	673490,28
3708	625513,94	673474,57
3709	625530,34	673454,42
3710	625542,94	673464,27
3711	625552,57	673454,33
3712	625607,01	673398,75
3713	625601,00	673382,88
3714	625626,01	673361,59
3715	625640,33	673342,46
3716	625660,16	673348,05
3717	625676,58	673326,05
3718	625686,51	673347,23
3719	625695,98	673341,34
3720	625692,23	673320,35
3721	625697,12	673301,47
3722	625708,57	673295,57
3723	625720,63	673286,68
3724	625724,28	673270,11
3725	625745,43	673241,50
3726	625738,13	673236,90
3727	625746,15	673220,57
3728	625752,99	673206,87
3729	625761,14	673211,63
3730	625791,69	673150,91
3731	625832,29	673103,98
3732	625839,41	673083,79
3733	625841,41	673078,10
3734	625855,41	673038,51
3735	625873,24	673000,57
3736	625875,63	672992,63
3737	625890,37	672960,77
3738	625898,50	672946,92
3739	625889,81	672941,40

3740	625896,19	672932,42
3741	625902,77	672919,13
3742	625931,18	672855,55
3743	625937,89	672862,48
3744	625949,94	672838,27
3745	625961,26	672840,50
3746	625985,10	672802,15
3747	625990,84	672761,57
3748	626026,22	672709,70
3749	626025,10	672686,11
3750	626029,82	672684,45
3751	626035,47	672682,45
3752	626085,89	672664,61
3753	626097,04	672660,66
3754	626170,02	672671,90
3755	626277,56	672660,01
3756	626324,36	672662,85
3757	626399,01	672675,38
3758	626479,34	672661,97
3759	626509,39	672650,42
3760	626512,43	672649,65
3761	626525,18	672648,21
3762	626528,81	672646,31
3763	626568,91	672623,13
3764	626606,30	672609,90
3765	626637,19	672587,15
3766	626652,59	672570,58
3767	626656,78	672566,36
3768	626740,00	672502,21
3769	626778,63	672539,04
3770	626806,62	672559,43
3771	626834,99	672573,04
3772	626875,04	672583,78
3773	626901,34	672604,39
3774	626910,18	672618,46
3775	626914,80	672630,64
3776	626926,93	672657,54
3777	626946,43	672704,09
3778	626961,67	672718,60
3779	626979,03	672736,09
3780	626984,29	672741,39
3781	626990,86	672750,56
3782	626992,93	672754,04
3783	627005,53	672775,17
3784	627024,65	672813,13

3785	627027,32	672818,45
3786	627031,46	672822,78
3787	627062,68	672845,64
3788	627083,41	672858,22
3789	627105,48	672873,87
3790	627119,02	672885,19
3791	627137,32	672911,58
3792	627155,32	672955,50
3793	627168,72	672978,49
3794	627181,57	672992,43
3795	627195,32	673003,34
3796	627228,66	673032,49
3797	627231,81	673036,25
3798	627245,71	673044,69
3799	627247,53	673048,48
3800	627264,81	673055,58
3801	627296,36	673068,14
3802	627319,52	673080,96
3803	627342,67	673098,36
3804	627349,33	673099,67
3805	627396,64	673117,57
3806	627417,25	673122,63
3807	627418,86	673121,90
3808	627500,76	673120,00
3809	627536,98	673114,86
3810	627579,85	673109,45
3811	627596,14	673111,31
3812	627646,35	673122,00
3813	627673,21	673127,28
3814	627716,38	673135,63
3815	627723,47	673139,58
3816	627744,48	673139,45
3817	627810,35	673164,62
3818	627829,35	673173,88
3819	627896,58	673203,38
3820	627926,63	673208,22
3821	627994,11	673204,32
3822	628003,17	673207,50
3823	628005,40	673207,49
3824	628065,21	673239,47
3825	628095,39	673258,65
3826	628124,48	673268,00
3827	628164,88	673276,77
3828	628200,89	673268,14
3829	628252,59	673261,75

3830	628292,95	673249,10
3831	628313,91	673247,52
3832	628327,14	673249,34
3833	628362,03	673254,85
3834	628405,10	673258,67
3835	628439,33	673260,51
3836	628505,95	673244,90
3837	628566,98	673217,57
3838	628571,55	673215,52
3839	628594,87	673196,96
3840	628604,06	673193,25
3841	628617,63	673191,92
3842	628649,13	673201,71
3843	628689,67	673212,91
3844	628724,68	673224,16
3845	628727,66	673225,37
3846	628793,89	673246,40
3847	628807,22	673250,64
3848	628840,30	673260,38
3849	628874,84	673270,56
3850	628879,63	673271,97
3851	628911,36	673281,03
3852	628915,81	673281,86
3853	628922,94	673285,10
3854	628972,78	673304,70
3855	628977,83	673306,79
3856	629002,28	673323,74
3857	629022,99	673334,48
3858	629035,20	673338,50
3859	629047,34	673342,48
3860	629055,46	673346,99
3861	629069,08	673354,57
3862	629083,52	673365,34
3863	629086,64	673369,50
3864	629120,74	673398,55
3865	629133,68	673418,48
3866	629143,42	673434,92
3867	629155,10	673456,87
3868	629165,58	673477,31
3869	629174,73	673477,02
3870	629177,59	673486,12
3871	629190,02	673472,57
3872	629198,83	673445,61
3873	629223,56	673423,49
3874	629238,08	673412,82

3875	629268,42	673390,00
3876	629265,61	673385,70
3877	629272,46	673380,70
3878	629274,01	673385,35
3879	629307,68	673360,57
3880	629305,28	673355,47
3881	629305,29	673355,45
3882	629311,02	673349,38
3883	629319,19	673342,26
3884	629329,18	673332,00
3885	629343,89	673322,01
3886	629365,70	673311,76
3887	629381,73	673305,98
3888	629399,34	673299,14
3889	629415,11	673292,04
3890	629431,92	673282,58
3891	629445,59	673272,85
3892	629460,30	673259,45
3893	629475,02	673244,45
3894	629483,43	673231,57
3895	629488,26	673224,76
3896	629496,23	673213,55
3897	629544,64	673174,42
3898	629564,14	673157,03
3899	629568,38	673137,10
3900	629562,02	673119,28
3901	629561,60	673107,40
3902	629571,35	673088,75
3903	629585,77	673062,87
3904	629599,11	673031,41
3905	629606,97	673010,27
3906	629612,48	672997,12
3907	629617,57	672986,51
3908	629624,35	672978,03
3909	629635,13	672971,39
3910	629655,34	672960,74
3911	629662,98	672958,06
3912	629669,30	672956,94
3913	629669,37	672956,94
3914	629680,70	672956,44
3915	629710,26	672958,39
3916	629741,27	672963,63
3917	629769,65	672972,05
3918	629799,22	672982,57
3919	629821,29	672989,14

3920	629834,69	672992,03
3921	629844,68	672991,77
3922	629849,38	672991,34
3923	629857,72	672988,77
3924	629876,29	672979,17
3925	629891,13	672967,30
3926	629911,06	672949,48
3927	629936,92	672926,58
3928	629966,18	672897,31
3929	630002,40	672866,48
3930	630030,78	672836,78
3931	630044,97	672824,15
3932	630056,15	672820,96
3933	630083,37	672816,79
3934	630085,81	672816,43
3935	630100,25	672814,17
3936	630135,33	672812,05
3937	630159,58	672807,81
3938	630257,97	672790,62
3939	630285,64	672787,09
3940	630335,05	672780,58
3941	630390,56	672773,81
3942	630425,58	672769,77
3943	630440,89	672766,41
3944	630424,98	672713,94
3945	630404,82	672634,30
3946	630386,45	672553,85
3947	630362,51	672412,64
3948	630362,13	672404,53
3949	630354,73	672244,26
3950	630326,32	672083,12
3951	630304,98	671962,12
3952	630250,75	671660,74
3953	630227,32	671547,59
3954	630224,12	671511,11
3955	630222,17	671382,97
3956	630225,88	671305,88
3957	630222,95	671268,66
3958	630172,59	671142,69
3959	630594,91	671249,08
3960	630933,05	671348,22
3961	631185,60	671416,65
3962	631204,73	671439,76
3963	631265,48	671492,02
3964	631332,09	671564,60

3965	631367,52	671591,77
3966	631391,08	671643,94
3967	631419,89	671646,93
3968	631450,82	671645,54
3969	631485,65	671647,26
3970	631542,53	671629,93
3971	631606,82	671632,67
3972	631612,68	671629,13
3973	631623,33	671623,30
3974	631647,24	671610,39
3975	631693,92	671551,89
3976	631744,12	671493,37
3977	631764,30	671480,64
3978	631779,80	671472,03
3979	631817,55	671460,28
3980	631856,22	671462,86
3981	631978,30	671487,25
3982	632036,83	671487,69
3983	632084,10	671483,64
3984	632164,47	671458,92
3985	632202,12	671445,01
3986	632214,77	671447,28
3987	632322,92	671491,49
3988	632367,99	671496,87
3989	632391,00	671496,11
3990	632427,74	671494,94
3991	632492,76	671495,71
3992	632507,66	671505,29
3993	632538,74	671540,52
3994	632558,33	671561,66
3995	632571,59	671566,28
3996	632664,40	671553,90
3997	632681,89	671551,69
3998	632760,89	671596,47
3999	632763,56	671597,98
4000	632777,76	671606,01
4001	632871,21	671660,80
4002	632979,43	671724,28
4003	633035,31	671755,35
4004	633137,10	671778,96
4005	633312,56	671816,52
4006	633322,93	671828,22
4007	633387,06	671790,20
4008	633417,09	671761,97
4009	633435,02	671750,71

4010	633451,88	671740,02
4011	633468,09	671729,97
4012	633488,77	671718,37
4013	633492,85	671718,12
4014	633496,07	671718,40
4015	633520,70	671720,73
4016	633536,52	671723,47
4017	633568,18	671729,14
4018	633622,38	671741,91
4019	633644,15	671754,52
4020	633663,35	671764,55
4021	633674,37	671770,21
4022	633686,95	671772,54
4023	633705,25	671771,75
4024	633734,88	671763,41
4025	633752,16	671757,77
4026	633764,19	671757,20
4027	633778,07	671760,20
4028	633799,52	671768,81
4029	633817,82	671775,49
4030	633867,36	671795,56
4031	633882,54	671800,46
4032	633897,84	671807,76
4033	633903,34	671813,45
4034	633919,70	671839,82
4035	633932,19	671867,40
4036	633924,69	671886,82
4037	633953,97	671923,92
4038	633976,51	671942,85
4039	634002,53	671981,33
4040	634019,94	671996,86
4041	634043,32	672027,15
4042	634054,53	672044,92
4043	634078,12	672106,87
4044	634088,41	672134,00
4045	634104,45	672185,50
4046	634106,89	672193,34
4047	634107,98	672198,44
4048	634116,56	672272,89
4049	634121,21	672347,57
4050	634123,77	672385,02
4051	634129,12	672485,54
4052	634129,47	672539,83
4053	634134,60	672597,34
4054	634155,73	672696,29

4055	634170,64	672726,59
4056	634243,96	672920,35
4057	634248,00	672929,30
4058	634263,93	672960,29
4059	634274,61	672978,16
4060	634296,43	673014,12
4061	634309,20	673038,22
4062	634334,44	673081,19
4063	634335,80	673085,66
4064	634338,44	673091,73
4065	634351,08	673111,64
4066	634355,05	673117,77
4067	634362,68	673126,66
4068	634364,24	673128,81
4069	634371,33	673138,90
4070	634400,94	673174,85
4071	634401,98	673176,57
4072	634411,20	673188,90
4073	634413,59	673192,10
4074	634414,92	673194,22
4075	634434,18	673224,70
4076	634441,65	673233,52
4077	634445,21	673245,93
4078	634457,19	673277,88
4079	634457,92	673286,80
4080	634462,13	673295,02
4081	634461,28	673308,98
4082	634460,30	673324,93
4083	634455,15	673343,64
4084	634451,89	673347,36
4085	634446,32	673365,21
4086	634445,03	673370,04
4087	634441,17	673392,33
4088	634441,28	673406,76
4089	634444,23	673420,02
4090	634443,70	673423,78
4091	634449,84	673443,25
4092	634455,55	673457,78
4093	634463,31	673476,87
4094	634465,56	673485,65
4095	634466,48	673488,55
4096	634467,05	673496,02
4097	634467,61	673501,50
4098	634469,56	673520,90
4099	634468,80	673533,02

4100	634467,22	673539,91
4101	634468,08	673541,82
4102	634466,17	673565,31
4103	634463,73	673585,83
4104	634464,42	673590,28
4105	634465,28	673610,15
4106	634466,68	673632,85
4107	634472,31	673665,37
4108	634473,65	673679,62
4109	634474,02	673687,34
4110	634476,03	673698,20
4111	634478,98	673717,28
4112	634485,03	673760,85
4113	634488,51	673785,59
4114	634487,80	673794,26
4115	634491,67	673808,37
4116	634493,25	673812,34
4117	634495,50	673836,08
4118	634496,52	673843,00
4119	634498,60	673863,92
4120	634503,74	673898,52
4121	634508,36	673923,09
4122	634508,97	673933,09
4123	634512,54	673947,73
4124	634517,00	673957,17
4125	634522,72	673968,78
4126	634523,42	673971,14
4127	634538,06	673994,97
4128	634549,64	674013,66
4129	634559,59	674026,34
4130	634561,98	674031,29
4131	634565,82	674039,26
4132	634577,83	674055,00
4133	634583,23	674063,41
4134	634589,50	674073,63
4135	634597,00	674086,62
4136	634603,54	674097,83
4137	634612,86	674116,19
4138	634626,70	674142,25
4139	634655,52	674194,92
4140	634658,88	674204,98
4141	634686,07	674256,53
4142	634693,44	674270,36
4143	634700,92	674286,90
4144	634714,62	674336,11

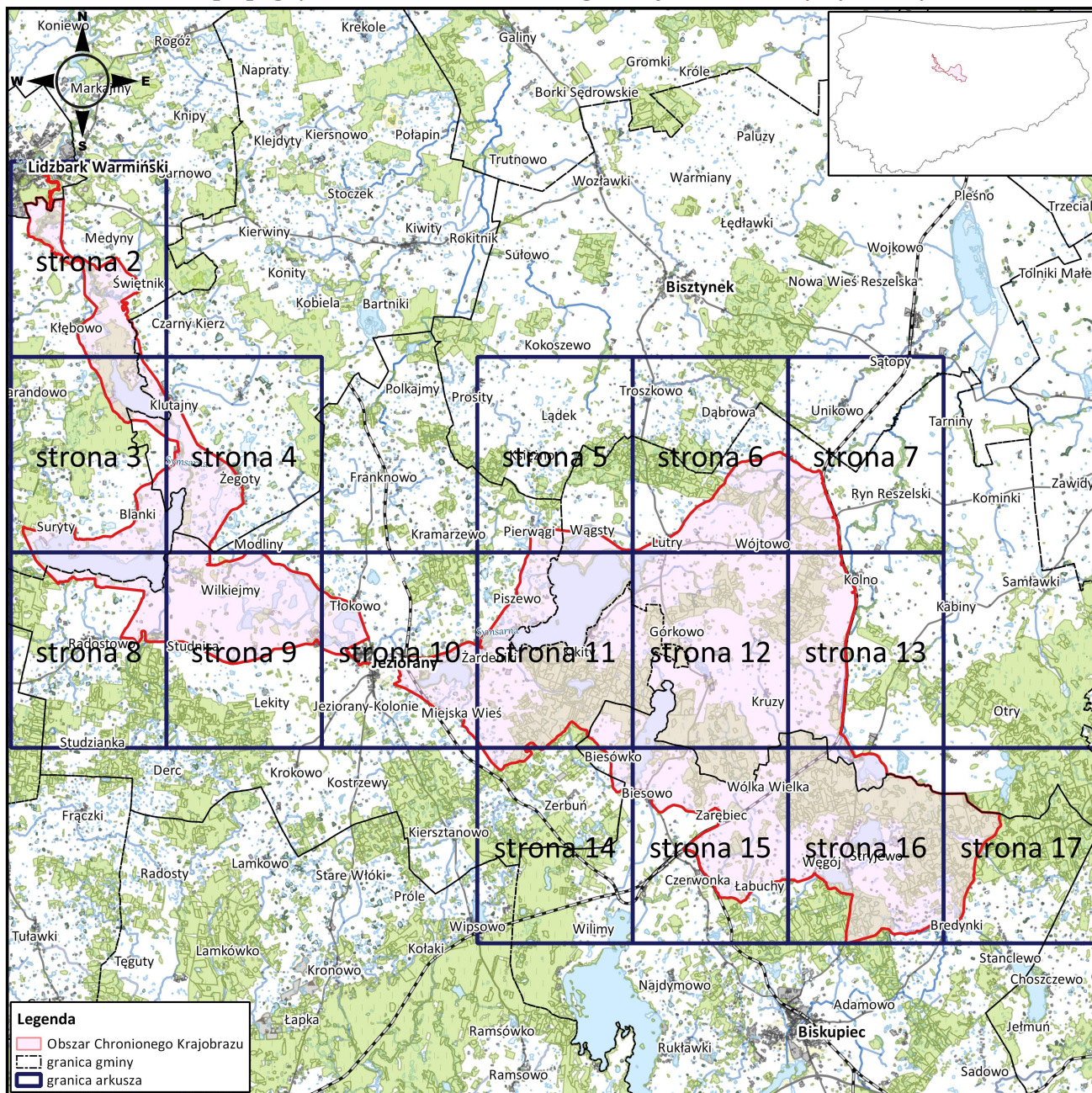
4145	634720,36	674354,68
4146	634724,27	674364,93
4147	634729,29	674377,76
4148	634733,64	674388,08
4149	634737,94	674395,85
4150	634742,61	674403,24
4151	634745,70	674409,85
4152	634749,46	674413,19
4153	634751,41	674415,39
4154	634766,50	674436,82
4155	634789,50	674467,20
4156	634796,58	674476,26
4157	634799,58	674479,73
4158	634815,09	674501,97
4159	634820,60	674508,29
4160	634825,35	674514,23
4161	634830,22	674518,58
4162	634844,16	674531,61
4163	634849,77	674536,11
4164	634852,27	674536,59
4165	634868,02	674548,65
4166	634888,32	674563,57
4167	634909,61	674578,13
4168	634919,39	674584,14
4169	634950,42	674607,06
4170	634977,76	674625,50
4171	634991,55	674635,50
4172	634994,42	674637,15
4173	635012,49	674648,17
4174	635034,72	674660,74
4175	635079,19	674683,99
4176	635087,61	674689,32
4177	635089,84	674689,59
4178	635102,25	674697,97
4179	635113,59	674704,44
4180	635121,88	674709,93
4181	635133,29	674720,67
4182	635145,21	674733,74
4183	635148,88	674738,58
4184	635171,50	674777,16
4185	635173,51	674784,83
4186	635186,03	674811,75
4187	635202,83	674852,10
4188	635235,16	674918,63
4189	635249,71	674951,56

4190	635261,43	674967,84
4191	635276,49	674983,90
4192	635335,03	675036,21
4193	635339,76	675043,85
4194	635349,83	675079,13

Załącznik Nr 2 do Uchwały Nr XX/471/16

Sejmiku Województwa Warmińsko-Mazurskiego  
z dnia 27 września 2016 r.

**Mapa pogładowa Obszaru Chronionego Krajobrazu Doliny Symsarny**



1:200 000

