



DZIENNIK URZĘDOWY

WOJEWÓDZTWA WARMIŃSKO-MAZURSKIEGO

Olsztyn, dnia 14 stycznia 2016 r.

Poz. 351

UCHWAŁA NR XVII/118/2015 RADY MIEJSKIEJ W LIDZBARKU WARMIŃSKIM

z dnia 16 grudnia 2015 r.

w sprawie wprowadzenia stałego zakazu spożywania oraz wnoszenia napojów alkoholowych w określonych miejscach i obszarach miasta Lidzbark Warmiński.

Na podstawie art. 18 ust.2 pkt 15 ustawy z dnia 8 marca 1990 roku o samorządzie gminnym (t. j. Dz.U. z 2015, poz. 1515) w związku z art. 14 ust. 6 ustawy z dnia 26 października 1982 roku o wychowaniu w trzeźwości i przeciwdziałaniu alkoholizmowi (t. j. Dz. U z 2015 poz.1286) Rada Miejska w Lidzbarku Warmińskim u c h w a ł a, co następuje:

§ 1.1. Na terenie miasta Lidzbark Warmiński wprowadza się stały zakaz spożywania napojów alkoholowych w następujących miejscach i obszarach Lidzbarka Warmińskiego:

- 1) Skwery przy zbiegu ulic: Mławska, Zamkowa, Kopernika, cmentarz komunalny przy ulicy Kopernika, przystań kajakowa przy ulicy Kopernika, wskazane graficznie w załączniku nr 1 do niniejszej uchwały.
- 2) Skwer przy zbiegu ulic: Bartoszycka, Warmińska, Alejka im. Feliksa Kaczyńskiego i alejki wokół fosy zamkowej, wskazane graficznie w załączniku nr 2 do niniejszej uchwały.
- 3) Bulwar nad rzeką Łyną, skwer przy zbiegu ulic: Olsztyńska, Poniatowskiego, Kromera, skwer przy zbiegu ulic: Świętochowskiego, Legionów, Marszałka Józefa Piłsudskiego, wskazane graficznie w załączniku nr 3 do niniejszej uchwały.
- 4) Skwer przy ulicy Krzywej, skwery przy zbiegu ulic: Lipowej i Konstytucji 3 Maja, ciąg komunikacyjny od ulicy Lipowej do dworca PKS, skatepark przy ulicy 11-go Listopada, wskazane graficznie w załączniku nr 4 do niniejszej uchwały.
- 5) Przystań kajakowa przy ulicy Kalinowskiego, wskazana graficznie w załączniku nr 5 do niniejszej uchwały.
- 6) Miasteczko rowerowe przy ulicy Polnej, wskazane graficznie w załączniku nr 6 do niniejszej uchwały.

2. Zakaz, o którym mowa w ust. 1 dotyczy także sklepów, w których sprzedawane są napoje alkoholowe oraz w miejscach znajdujących się w odległości 20 m od nich.

§ 2. Traci moc Uchwała Nr XXII/138/04 Rady Miejskiej w Lidzbarku Warmińskim z dnia 30 czerwca 2004 roku w sprawie wprowadzenia stałego zakazu spożywania oraz wnoszenia napojów alkoholowych w określonych miejscach i obszarach miasta Lidzbark Warmiński.

§ 3. Wykonanie Uchwały powierza się Burmistrzowi.

§ 4. Uchwała wchodzi w życie po upływie 14 dni od ogłoszenia w Dzienniku Urzędowym Województwa Warmińsko-Mazurskiego.

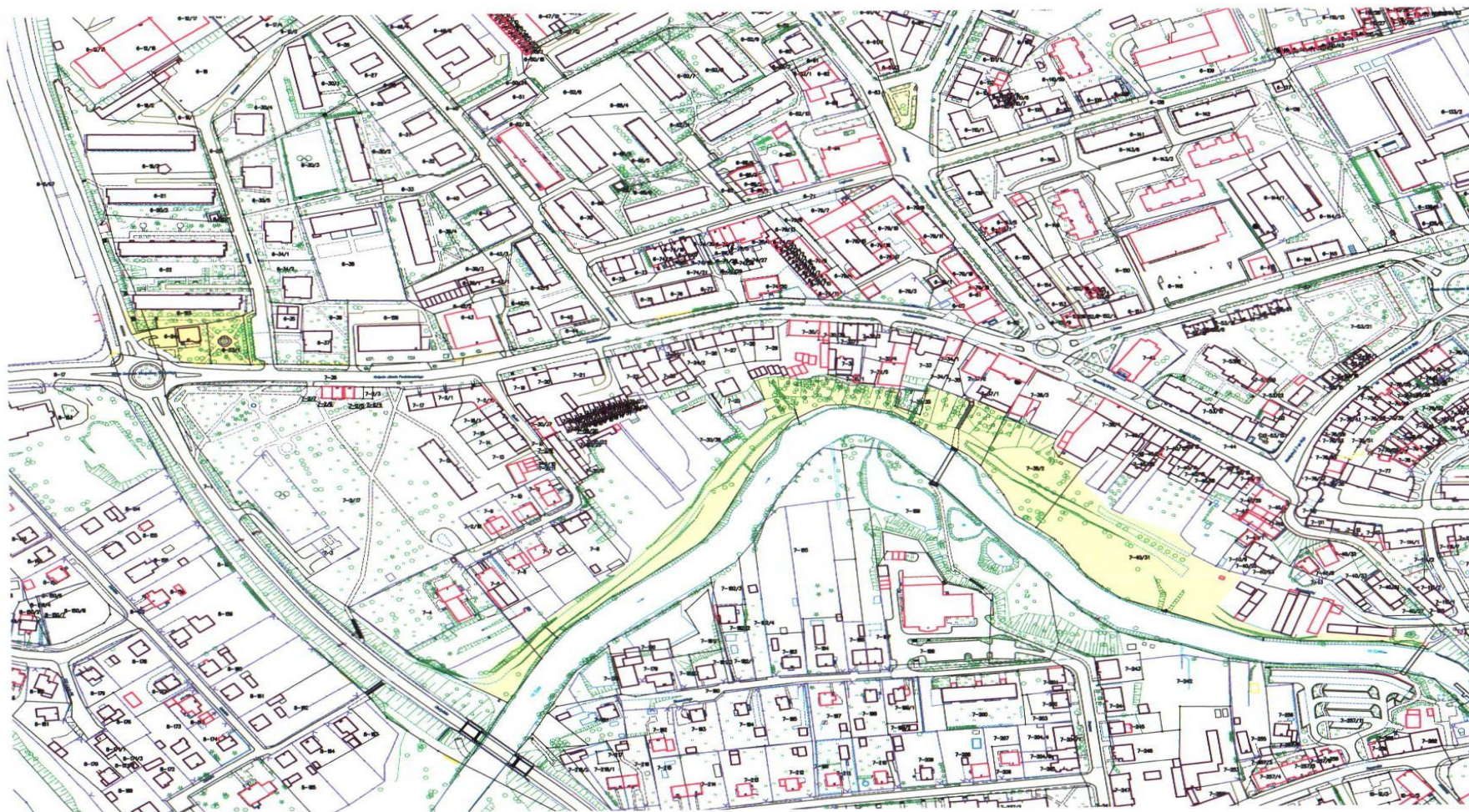
Przewodniczący Rady
Miejskiej

Andrzej Kędzierski

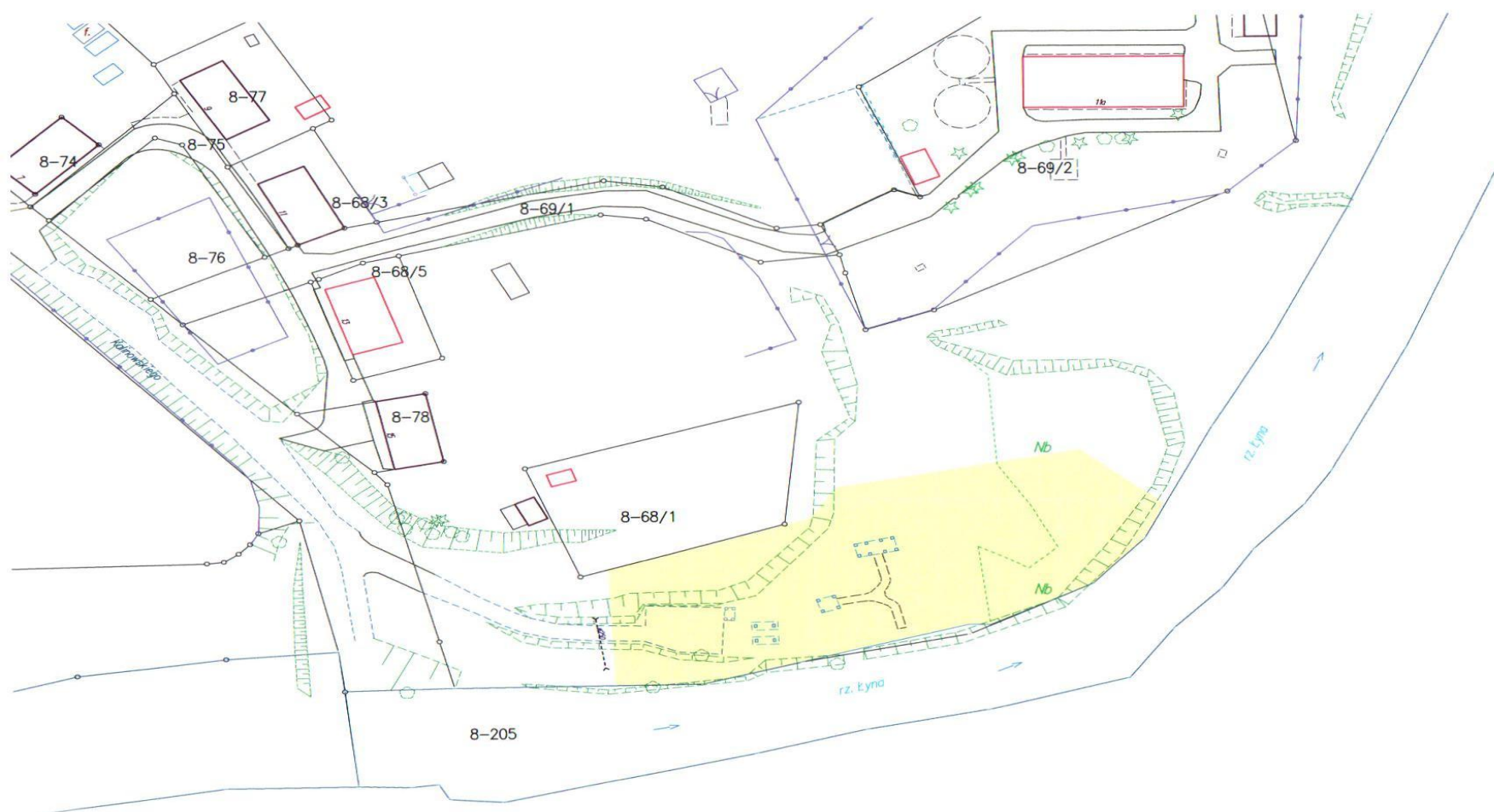
Załącznik Nr 2 do Uchwały Nr XVII/118/2015
Rady Miejskiej w Lidzbarku Warmińskim
z dnia 16 grudnia 2015 r.



Załącznik Nr 3 do Uchwały Nr XVII/118/2015
Rady Miejskiej w Lidzbarku Warmińskim
z dnia 16 grudnia 2015 r.



Załącznik Nr 5 do Uchwały Nr XVII/118/2015
Rady Miejskiej w Lidzbarku Warmińskim
z dnia 16 grudnia 2015 r.



Załącznik Nr 6 do Uchwały Nr XVII/118/2015
Rady Miejskiej w Lidzbarku Warmińskim
z dnia 16 grudnia 2015 r.

