



# DZIENNIK URZĘDOWY

## WOJEWÓDZTWA WARMIŃSKO-MAZURSKIEGO

Olsztyn, dnia 26 stycznia 2023 r.

Poz. 557

### ZARZĄDZENIE REGIONALNEGO DYREKTORA OCHRONY ŚRODOWISKA W OLSZTYNIE

z dnia 24 stycznia 2023 r.

#### **w sprawie zezwolenia na czynności podlegające zakazom w stosunku do bobra europejskiego (*Castor fiber* L.) na terenie wałów przeciwpowodziowych na obszarze zlewni Zalewu Wiślanego**

Na podstawie art. 56a ust. 1, ust. 2 pkt 2 i ust. 4 ustawy z dnia 16 kwietnia 2004 r. o ochronie przyrody (Dz. U. z 2022 r. poz. 916, 1726 i 2375) zarządza się, co następuje:

§ 1.1. Zezwala się, na okres pięciu lat, na czynności podlegające zakazom w stosunku do bobra europejskiego *Castor fiber* L., zwanego dalej „bobrem”, polegające na:

- 1) umyślnym zabijaniu do 200 osobników rocznie,
- 2) niszczeniu i usuwaniu do 2000 nor rocznie,
- 3) niszczeniu siedlisk będących obszarem ich rozrodu, wychowu młodych, odpoczynku, migracji i żerowania,
- 4) umyślnym płoszeniu i niepokojeniu.

2. Czynności, o których mowa w ust. 1, wykonywane będą na terenie wałów przeciwpowodziowych i innych budowli hydrotechnicznych wskazanych w załączniku nr 1 do zarządzenia oraz w odległości 100 m od tych obiektów.

3. Obszar, na którym wykonywane będą czynności wskazane w ust. 1 określa mapa, stanowiąca załącznik nr 2 do zarządzenia. W ramach ww. czynności zezwala się na wykonywanie stałych zabezpieczeń, uniemożliwiających ponowne kopanie przez bobry nor w konstrukcjach wałów przeciwpowodziowych i budowlach hydrotechnicznych.

4. Czynności wskazane w ust. 1 realizowane będą poza obszarami rezerwatów przyrody: „*Jezioro Drużno*”, „*Zatoka Elbląska*”, „*Ujście Nogatu*”, „*Ostoja bobrów na rzece Pasłęce*”, obszaru Natura 2000 *Ostoja Drużno PLH280028*, na którym bóbr jest przedmiotem ochrony oraz na terenie stref ochrony ostoi, miejsc rozrodu i regularnego przebywania zwierząt objętych ochroną gatunkową.

5. Opis czynności, o których mowa w ust. 1, wraz ze wskazaniem terminu i pory doby, dozwolonych metod lub sposobów ich wykonywania oraz warunki realizacji, wynikające z potrzeb ochrony populacji bobra i jego siedlisk określa załącznik nr 3 do zarządzenia.

6. Przed przystąpieniem do niszczenia i usuwania nor należy sprawdzić, czy w norze znajdują się zwierzęta, zaś w okresie zimy zgromadzone przez nie zapasy pokarmu.

7. Zakazuje się niszczenia i usuwania nor, w których stwierdzono obecność zwierząt oraz w okresie zimy, jeżeli w ich pobliżu zlokalizowano zimowy magazyn pokarmowy bobrów.

§ 2.1. Jako podmioty wykonujące czynności, o których mowa w § 1 ust. 1 pkt 2-4, wskazuje się Państwowe Gospodarstwo Wodne Wody Polskie oraz Urząd Morski w Gdyni.

2. Jako podmiot realizujący czynności, o których mowa w § 1 ust. 1 pkt 1, wskazuje się Polski Związek Łowiecki Zarząd Okręgowy w Elblągu.

3. Podmiot, o którym mowa w ust. 2, wydaje upoważnienie właściwemu kołu łowieckiemu do dokonania odstrzału bobrów na dzierżawionych lub zarządzanych obwodach łowieckich.

5. Państwowe Gospodarstwo Wodne Wody Polskie oraz Urząd Morski w Gdyni, jak i podmioty realizujące na jego zlecenie czynności, określone w § 1 ust. 1 pkt 2-4 oraz podmioty realizujące czynności wskazane w § 1 ust. 1 pkt 1, muszą posiadać wiedzę z zakresu biologii i behawioru bobra, zasad postępowania przy ograniczaniu liczebności populacji tego gatunku oraz niezbędne doświadczenie i potencjał techniczny do ich wykonania.

**§ 3. 1.** W terminie do dnia 10 stycznia każdego roku obowiązywania zarządzenia, podmioty, o których mowa w § 2 ust. 1 i 2, zobowiązane są do złożenia Regionalnemu Dyrektorowi Ochrony Środowiska w Olsztynie pisemnej informacji o sposobie wykorzystania zezwolenia, przy czym informację w ostatnim roku obowiązywania zarządzenia należy złożyć w terminie do 10 stycznia 2028 r.

2. W przypadku podmiotów, o których mowa w § 2 ust. 1, zakres informacji, o których mowa w ust. 1, zawiera tabela stanowiąca załącznik nr 4 do zarządzenia.

3. W przypadku podmiotu, o którym mowa w § 2 ust. 2, zakres informacji, o których mowa w ust. 1, zawiera tabela stanowiąca załącznik nr 5 do zarządzenia.

**§ 4.** Zarządzenie wchodzi w życie z dniem następującym po dniu ogłoszenia.

Regionalny Dyrektor  
Ochrony Środowiska  
w Olsztynie

**Agata Moździerz**

## Załącznik Nr 1 do zarządzenia

Regionalnego Dyrektora Ochrony Środowiska w Olsztynie  
z dnia 24 stycznia 2023 r.

**Wykaz wałów przeciwpowodziowych i budowli hydrotechnicznych, na których zezwala na wykonywanie czynności podlegających zakazom w stosunku do bobra europejskiego *Castor fiber***

Lp.	Dokładna lokalizacja i nazwa obiektu	Rodzaj czynności	Podmiot realizujący czynności
1	wał czołowy Zalewu wiślanego pld 53 w km 0+000-4+716, miejscowość Nowotki, gmina Elbląg	umyślne zabijanie	Polski Związek Łowiecki Zarząd Okręgowy w Elblągu
		niszczenie i usuwanie nor, niszczenie siedlisk będących obszarem ich rozrodu, wychowu młodych, odpoczynku, migracji i żerowania, umyślne płoszenie i niepokojenie	Państwowe Gospodarstwo Wodne Wody Polskie
2	Wał wsteczny Zalewu pld 53 w km 0+000-2+137, miejscowość Nowotki, gmina Elbląg	umyślne zabijanie	Polski Związek Łowiecki Zarząd Okręgowy w Elblągu
		niszczenie i usuwanie nor, niszczenie siedlisk będących obszarem ich rozrodu, wychowu młodych, odpoczynku, migracji i żerowania, umyślne płoszenie i niepokojenie	Państwowe Gospodarstwo Wodne Wody Polskie
3	rzeka Nogat – wał prawy w km 0+000-7+709, miejscowość Nowotki, Kępiny Wielkie, gmina Elbląg	umyślne zabijanie	Polski Związek Łowiecki Zarząd Okręgowy w Elblągu
		niszczenie i usuwanie nor, niszczenie siedlisk będących obszarem ich rozrodu, wychowu młodych, odpoczynku, migracji i żerowania, umyślne płoszenie i niepokojenie	Państwowe Gospodarstwo Wodne Wody Polskie
4	rzeka Cieplicówka – wał lewy w km 0+000-5+400, miejscowość Nowotki, Kępiny Wielkie, gmina Elbląg	umyślne zabijanie	Polski Związek Łowiecki Zarząd Okręgowy w Elblągu
		niszczenie i usuwanie nor, niszczenie siedlisk będących obszarem ich rozrodu, wychowu młodych, odpoczynku, migracji i żerowania, umyślne płoszenie i niepokojenie	Państwowe Gospodarstwo Wodne Wody Polskie
5	Kanał Obcych Wód – wał lewy w km 0+000-2+531, gmina Braniewo	umyślne zabijanie	Polski Związek Łowiecki Zarząd Okręgowy w Elblągu
		niszczenie i usuwanie nor, niszczenie siedlisk będących obszarem ich rozrodu, wychowu młodych, odpoczynku, migracji i żerowania, umyślne płoszenie i niepokojenie	Państwowe Gospodarstwo Wodne Wody Polskie
6	Kanał Obcych Wód – wał prawy w km 0+000-2+465, gmina Braniewo	umyślne zabijanie	Polski Związek Łowiecki Zarząd Okręgowy w Elblągu
		niszczenie i usuwanie nor, niszczenie siedlisk będących obszarem ich rozrodu, wychowu młodych, odpoczynku, migracji i żerowania, umyślne płoszenie i niepokojenie	Państwowe Gospodarstwo Wodne Wody Polskie
7	rzeka Pasłęka – wał lewy w km 0+000-6+668, gmina Braniewo	umyślne zabijanie	Polski Związek Łowiecki Zarząd Okręgowy w Elblągu Państwowe Gospodarstwo Wodne Wody Polskie
		niszczenie i usuwanie nor, niszczenie siedlisk będących obszarem ich rozrodu, wychowu młodych, odpoczynku, migracji i żerowania, umyślne płoszenie i niepokojenie	
8	rzeka Pasłęka – wał prawy w km 0+000-6+724, gmina Braniewo	umyślne zabijanie	Polski Związek Łowiecki Zarząd Okręgowy w Elblągu

		niszczenie i usuwanie nor, niszczenie siedlisk będących obszarem ich rozrodu, wychowu młodych, odpoczynku, migracji i żerowania, umyślne płoszenie i niepokojenie	Państwowe Gospodarstwo Wodne Wody Polskie
9	rzeka Lipówka – wał lewy w km 0+000-1+641, gmina Braniewo	umyślne zabijanie	Polski Związek Łowiecki Zarząd Okręgowy w Elblągu
		niszczenie i usuwanie nor, niszczenie siedlisk będących obszarem ich rozrodu, wychowu młodych, odpoczynku, migracji i żerowania, umyślne płoszenie i niepokojenie	Państwowe Gospodarstwo Wodne Wody Polskie
10	rzeka Lipówka – wał prawy w km 0+000-1+941, gmina Braniewo	umyślne zabijanie	Polski Związek Łowiecki Zarząd Okręgowy w Elblągu
		niszczenie i usuwanie nor, niszczenie siedlisk będących obszarem ich rozrodu, wychowu młodych, odpoczynku, migracji i żerowania, umyślne płoszenie i niepokojenie	Państwowe Gospodarstwo Wodne Wody Polskie
11	rzeka Biebrza – wał lewy w km 0+000-0+534, gmina Braniewo	umyślne zabijanie	Polski Związek Łowiecki Zarząd Okręgowy w Elblągu
		niszczenie i usuwanie nor, niszczenie siedlisk będących obszarem ich rozrodu, wychowu młodych, odpoczynku, migracji i żerowania, umyślne płoszenie i niepokojenie	Państwowe Gospodarstwo Wodne Wody Polskie
12	rzeka Biebrza – wał prawy w km 0+000-0+530, gmina Braniewo	umyślne zabijanie	Polski Związek Łowiecki Zarząd Okręgowy w Elblągu
		niszczenie i usuwanie nor, niszczenie siedlisk będących obszarem ich rozrodu, wychowu młodych, odpoczynku, migracji i żerowania, umyślne płoszenie i niepokojenie	Państwowe Gospodarstwo Wodne Wody Polskie
13	rzeka Bauda – wał w km 0+000- 1+170, gmina Frombork	umyślne zabijanie	Polski Związek Łowiecki Zarząd Okręgowy w Elblągu
		niszczenie i usuwanie nor, niszczenie siedlisk będących obszarem ich rozrodu, wychowu młodych, odpoczynku, migracji i żerowania, umyślne płoszenie i niepokojenie	Państwowe Gospodarstwo Wodne Wody Polskie
14	rzeka Grabianka – wał lewy w km 0+000-0+889, gmina Tolkmicko	umyślne zabijanie	Polski Związek Łowiecki Zarząd Okręgowy w Elblągu
		niszczenie i usuwanie nor, niszczenie siedlisk będących obszarem ich rozrodu, wychowu młodych, odpoczynku, migracji i żerowania, umyślne płoszenie i niepokojenie	Państwowe Gospodarstwo Wodne Wody Polskie
15	rzeka Grabianka – wał prawy w km 0+000-0+898, gmina Tolkmicko	umyślne zabijanie	Polski Związek Łowiecki Zarząd Okręgowy w Elblągu
		niszczenie i usuwanie nor, niszczenie siedlisk będących obszarem ich rozrodu, wychowu młodych, odpoczynku, migracji i żerowania, umyślne płoszenie i niepokojenie	Państwowe Gospodarstwo Wodne Wody Polskie
16	rzeka Olszanka – wał lewy w km 0+000-0+479, gmina Tolkmicko	umyślne zabijanie	Polski Związek Łowiecki Zarząd Okręgowy w Elblągu
		niszczenie i usuwanie nor, niszczenie siedlisk będących obszarem ich rozrodu, wychowu młodych, odpoczynku, migracji i żerowania, umyślne płoszenie i niepokojenie	Państwowe Gospodarstwo Wodne Wody Polskie
17	rzeka Olszanka – wał prawy w km 0+000-0+495, gmina Tolkmicko	umyślne zabijanie	Polski Związek Łowiecki Zarząd Okręgowy w Elblągu
		niszczenie i usuwanie nor, niszczenie siedlisk będących obszarem ich rozrodu, wychowu młodych, odpoczynku, migracji i żerowania, umyślne płoszenie i niepokojenie	Państwowe Gospodarstwo Wodne Wody Polskie

18	rzeka Janówek – wał lewy w km 0+000-0+889, gmina Tolkmicko	umyślne zabijanie	Polski Związek Łowiecki Zarząd Okręgowy w Elblągu
		niszczenie i usuwanie nor, niszczenie siedlisk będących obszarem ich rozrodu, wychowu młodych, odpoczynku, migracji i żerowania, umyślne płoszenie i niepokojenie	Państwowe Gospodarstwo Wodne Wody Polskie
19	rzeka Janówek – wał prawy w km 0+000-0+898 gmina Tolkmicko	umyślne zabijanie	Polski Związek Łowiecki Zarząd Okręgowy w Elblągu
		niszczenie i usuwanie nor, niszczenie siedlisk będących obszarem ich rozrodu, wychowu młodych, odpoczynku, migracji i żerowania, umyślne płoszenie i niepokojenie	Państwowe Gospodarstwo Wodne Wody Polskie
20	czołowy wał j. Družno pld. 18 w km 0+000 - 2+918, miejscowość Tropy Elbląskie, gmina Elbląg	umyślne zabijanie	Polski Związek Łowiecki Zarząd Okręgowy w Elblągu
		niszczenie i usuwanie nor, niszczenie siedlisk będących obszarem ich rozrodu, wychowu młodych, odpoczynku, migracji i żerowania, umyślne płoszenie i niepokojenie	Państwowe Gospodarstwo Wodne Wody Polskie
21	czołowy wał Zalewu pld. 43 w km 0+000-3+047, miejscowość Nowakowo, Jagodno, gmina Elbląg	umyślne zabijanie	Polski Związek Łowiecki Zarząd Okręgowy w Elblągu
		niszczenie i usuwanie nor, niszczenie siedlisk będących obszarem ich rozrodu, wychowu młodych, odpoczynku, migracji i żerowania, umyślne płoszenie i niepokojenie	Państwowe Gospodarstwo Wodne Wody Polskie
22	czołowy wał Zalewu pld. 54 w km 0+000-1+805, miejscowość Kamionek Wielki, gmina Elbląg, Tolkmicko	umyślne zabijanie	Polski Związek Łowiecki Zarząd Okręgowy w Elblągu
		niszczenie i usuwanie nor, niszczenie siedlisk będących obszarem ich rozrodu, wychowu młodych, odpoczynku, migracji i żerowania, umyślne płoszenie i niepokojenie	Państwowe Gospodarstwo Wodne Wody Polskie
23	czołowy wał j. Družno pld. 27 w km 0+000-2+588, miejscowość Raczki Elbląskie, gmina Elbląg	umyślne zabijanie	Polski Związek Łowiecki Zarząd Okręgowy w Elblągu
		niszczenie i usuwanie nor, niszczenie siedlisk będących obszarem ich rozrodu, wychowu młodych, odpoczynku, migracji i żerowania, umyślne płoszenie i niepokojenie	Państwowe Gospodarstwo Wodne Wody Polskie
24	czołowy wał j. Družno pld. 42 w km 0+000-3+545, miejscowość Gronowo Górne, gmina Elbląg	umyślne zabijanie	Polski Związek Łowiecki Zarząd Okręgowy w Elblągu
		niszczenie i usuwanie nor, niszczenie siedlisk będących obszarem ich rozrodu, wychowu młodych, odpoczynku, migracji i żerowania, umyślne płoszenie i niepokojenie	Państwowe Gospodarstwo Wodne Wody Polskie
25	czołowy wał j. Družno pld. 61 w km 0+000-1+414, miejscowość Komorowo Żuławskie, gmina Elbląg	umyślne zabijanie	Polski Związek Łowiecki Zarząd Okręgowy w Elblągu
		niszczenie i usuwanie nor, niszczenie siedlisk będących obszarem ich rozrodu, wychowu młodych, odpoczynku, migracji i żerowania, umyślne płoszenie i niepokojenie	Państwowe Gospodarstwo Wodne Wody Polskie
26	czołowy wał j. Družno pld. 62 w km 0+000-5+0009, miejscowość Komorowo Żuławskie, Nowina, gmina Elbląg	umyślne zabijanie	Polski Związek Łowiecki Zarząd Okręgowy w Elblągu
		niszczenie i usuwanie nor, niszczenie siedlisk będących obszarem ich rozrodu, wychowu młodych, odpoczynku, migracji i żerowania, umyślne płoszenie i niepokojenie	Państwowe Gospodarstwo Wodne Wody Polskie

27	czołowy wał j. Drużno pld. 70 w km 0+000-1+350, miejscowość Wężina, gmina Elbląg	umyślne zabijanie	Polski Związek Łowiecki Zarząd Okręgowy w Elblągu
		niszczenie i usuwanie nor, niszczenie siedlisk będących obszarem ich rozrodu, wychowu młodych, odpoczynku, migracji i żerowania, umyślne płoszenie i niepokojenie	Państwowe Gospodarstwo Wodne Wody Polskie
28	czołowy wał j. Drużno pld. 71 w km 0+000-5+050, miejscowość Dłużyna, gmina Elbląg	umyślne zabijanie	Polski Związek Łowiecki Zarząd Okręgowy w Elblągu
		niszczenie i usuwanie nor, niszczenie siedlisk będących obszarem ich rozrodu, wychowu młodych, odpoczynku, migracji i żerowania, umyślne płoszenie i niepokojenie	Państwowe Gospodarstwo Wodne Wody Polskie
29	Kanał Elbląski – lewy w km 0+000-1+949, miejscowość Dłużyna, Jelonki, gmina Elbląg	umyślne zabijanie	Polski Związek Łowiecki Zarząd Okręgowy w Elblągu
		niszczenie i usuwanie nor, niszczenie siedlisk będących obszarem ich rozrodu, wychowu młodych, odpoczynku, migracji i żerowania, umyślne płoszenie i niepokojenie	Państwowe Gospodarstwo Wodne Wody Polskie
30	Kanał Elbląski – wał prawy w km 0+000-1+950, miejscowość Dłużyna, gmina Elbląg	umyślne zabijanie	Polski Związek Łowiecki Zarząd Okręgowy w Elblągu
		niszczenie i usuwanie nor, niszczenie siedlisk będących obszarem ich rozrodu, wychowu młodych, odpoczynku, migracji i żerowania, umyślne płoszenie i niepokojenie	Państwowe Gospodarstwo Wodne Wody Polskie
31	Potok Rangóry – wał prawy w km 0+000-0+204, miejscowość Rangóry, gmina Tolkmicko	umyślne zabijanie	Polski Związek Łowiecki Zarząd Okręgowy w Elblągu
		niszczenie i usuwanie nor, niszczenie siedlisk będących obszarem ich rozrodu, wychowu młodych, odpoczynku, migracji i żerowania, umyślne płoszenie i niepokojenie	Państwowe Gospodarstwo Wodne Wody Polskie
32	rzeka Cieplicówka – wał prawy w km 0+000-4+277, miejscowość Cieplice, gmina Elbląg	umyślne zabijanie	Polski Związek Łowiecki Zarząd Okręgowy w Elblągu
		niszczenie i usuwanie nor, niszczenie siedlisk będących obszarem ich rozrodu, wychowu młodych, odpoczynku, migracji i żerowania, umyślne płoszenie i niepokojenie	Państwowe Gospodarstwo Wodne Wody Polskie
33	rzeka Elbląg – wał prawy w km 0+000-3+685, miejscowość Nowakowo, Elbląg, gmina Elbląg	umyślne zabijanie	Polski Związek Łowiecki Zarząd Okręgowy w Elblągu
		niszczenie i usuwanie nor, niszczenie siedlisk będących obszarem ich rozrodu, wychowu młodych, odpoczynku, migracji i żerowania, umyślne płoszenie i niepokojenie	Państwowe Gospodarstwo Wodne Wody Polskie
34	rzeka Elszka – wał lewy w km 0+000-4+960, miejscowość Wężina, Zielony Grąd, gmina Elbląg, Pasłek	umyślne zabijanie	Polski Związek Łowiecki Zarząd Okręgowy w Elblągu
		niszczenie i usuwanie nor, niszczenie siedlisk będących obszarem ich rozrodu, wychowu młodych, odpoczynku, migracji i żerowania, umyślne płoszenie i niepokojenie	Państwowe Gospodarstwo Wodne Wody Polskie
35	rzeka Elszka – wał prawy w km 0+000-0+287, miejscowość Wężina, gmina Elbląg	umyślne zabijanie	Polski Związek Łowiecki Zarząd Okręgowy w Elblągu
		niszczenie i usuwanie nor, niszczenie siedlisk będących obszarem ich rozrodu, wychowu młodych, odpoczynku, migracji i żerowania, umyślne płoszenie i niepokojenie	Państwowe Gospodarstwo Wodne Wody Polskie
36	rzeka Kowalewka – wał lewy w km 0+000-2+502, miejscowość	umyślne zabijanie	Polski Związek Łowiecki Zarząd Okręgowy w Elblągu

	Komorowo Żuławskie, Piona, gmina Elbląg	niszczenie i usuwanie nor, niszczenie siedlisk będących obszarem ich rozrodu, wychowu młodych, odpoczynku, migracji i żerowania, umyślne płoszenie i niepokojenie	Państwowe Gospodarstwo Wodne Wody Polskie
37	rzeka Kowalewka – wał prawy w km 0+000-2+490, miejscowość Komorowo Żuławskie, Piona, gmina Elbląg	umyślne zabijanie	Polski Związek Łowiecki Zarząd Okręgowy w Elblągu
		niszczenie i usuwanie nor, niszczenie siedlisk będących obszarem ich rozrodu, wychowu młodych, odpoczynku, migracji i żerowania, umyślne płoszenie i niepokojenie	Państwowe Gospodarstwo Wodne Wody Polskie
38	rzeka Terkawka – wał lewy w km 0+000-2+043, miejscowość Nowe Pole, gmina Elbląg	umyślne zabijanie	Polski Związek Łowiecki Zarząd Okręgowy w Elblągu
		niszczenie i usuwanie nor, niszczenie siedlisk będących obszarem ich rozrodu, wychowu młodych, odpoczynku, migracji i żerowania, umyślne płoszenie i niepokojenie	Państwowe Gospodarstwo Wodne Wody Polskie
39	rzeka Terkawka – wał prawy w km 0+000-1+937, miejscowość Nowe Pole, gmina Elbląg	umyślne zabijanie	Polski Związek Łowiecki Zarząd Okręgowy w Elblągu
		niszczenie i usuwanie nor, niszczenie siedlisk będących obszarem ich rozrodu, wychowu młodych, odpoczynku, migracji i żerowania, umyślne płoszenie i niepokojenie	Państwowe Gospodarstwo Wodne Wody Polskie
40	rzeka Tyna Stara – wał lewy w km 0+000-1+689, miejscowość Tropy Elbląskie, gmina Elbląg	umyślne zabijanie	Polski Związek Łowiecki Zarząd Okręgowy w Elblągu
		niszczenie i usuwanie nor, niszczenie siedlisk będących obszarem ich rozrodu, wychowu młodych, odpoczynku, migracji i żerowania, umyślne płoszenie i niepokojenie	Państwowe Gospodarstwo Wodne Wody Polskie
41	rzeka Wąska – wał lewy w km 0+000-6+620, miejscowość Dłużyna, Krosno, gmina Elbląg	umyślne zabijanie	Polski Związek Łowiecki Zarząd Okręgowy w Elblągu
		niszczenie i usuwanie nor, niszczenie siedlisk będących obszarem ich rozrodu, wychowu młodych, odpoczynku, migracji i żerowania, umyślne płoszenie i niepokojenie	Państwowe Gospodarstwo Wodne Wody Polskie
42	rzeka Wąska – wał prawy w km 0+000-7+189, miejscowość Wężina, Zielony Grąd, gmina Elbląg, Pasłęk	umyślne zabijanie	Polski Związek Łowiecki Zarząd Okręgowy w Elblągu
		niszczenie i usuwanie nor, niszczenie siedlisk będących obszarem ich rozrodu, wychowu młodych, odpoczynku, migracji i żerowania, umyślne płoszenie i niepokojenie	Państwowe Gospodarstwo Wodne Wody Polskie
43	Kanał Nowy – wał lewy w km 0+000-2+249, miejscowość Karczowiska Górne, gmina Elbląg, Gronowo Elbląskie	umyślne zabijanie	Polski Związek Łowiecki Zarząd Okręgowy w Elblągu
		niszczenie i usuwanie nor, niszczenie siedlisk będących obszarem ich rozrodu, wychowu młodych, odpoczynku, migracji i żerowania, umyślne płoszenie i niepokojenie	Państwowe Gospodarstwo Wodne Wody Polskie
44	Kanał Nowy – wał prawy w km 0+000-2+229, miejscowość Gajewiec, gmina Elbląg, Gronowo Elbląskie	umyślne zabijanie	Polski Związek Łowiecki Zarząd Okręgowy w Elblągu
		niszczenie i usuwanie nor, niszczenie siedlisk będących obszarem ich rozrodu, wychowu młodych, odpoczynku, migracji i żerowania, umyślne płoszenie i niepokojenie	Państwowe Gospodarstwo Wodne Wody Polskie
45	rzeka Fiszewka – wał lewy w km 0+000-7+710, gmina Elbląg,	umyślne zabijanie	Polski Związek Łowiecki Zarząd Okręgowy w Elblągu

	Gronowo Elbląskie	niszczenie i usuwanie nor, niszczenie siedlisk będących obszarem ich rozrodu, wychowu młodych, odpoczynku, migracji i żerowania, umyślne płoszenie i niepokojenie	Państwowe Gospodarstwo Wodne Wody Polskie
46	rzeka Fiszewka – wał lewy w km 9+120-16+963, gmina Elbląg, Gronowo Elbląskie	umyślne zabijanie	Polski Związek Łowiecki Zarząd Okręgowy w Elblągu
		niszczenie i usuwanie nor, niszczenie siedlisk będących obszarem ich rozrodu, wychowu młodych, odpoczynku, migracji i żerowania, umyślne płoszenie i niepokojenie	Państwowe Gospodarstwo Wodne Wody Polskie
47	rzeka Fiszewka – wał prawy w km 0+000-0+456, gmina Elbląg, Gronowo Elbląskie	umyślne zabijanie	Polski Związek Łowiecki Zarząd Okręgowy w Elblągu
		niszczenie i usuwanie nor, niszczenie siedlisk będących obszarem ich rozrodu, wychowu młodych, odpoczynku, migracji i żerowania, umyślne płoszenie i niepokojenie	Państwowe Gospodarstwo Wodne Wody Polskie
48	czołowy wał j. Družno pld. 5 w km 0+000-1+371, miejscowość Dzierzgonka, gmina Markusy	umyślne zabijanie	Polski Związek Łowiecki Zarząd Okręgowy w Elblągu
		niszczenie i usuwanie nor, niszczenie siedlisk będących obszarem ich rozrodu, wychowu młodych, odpoczynku, migracji i żerowania, umyślne płoszenie i niepokojenie	Państwowe Gospodarstwo Wodne Wody Polskie
49	czołowy wał j. Družno pld. 12 w km 0+000-9+993, miejscowość Żurawiec, Węgle-Żukowo, Jurandowo, Żółwiniec, gmina Markusy	umyślne zabijanie	Polski Związek Łowiecki Zarząd Okręgowy w Elblągu
		niszczenie i usuwanie nor, niszczenie siedlisk będących obszarem ich rozrodu, wychowu młodych, odpoczynku, migracji i żerowania, umyślne płoszenie i niepokojenie	Państwowe Gospodarstwo Wodne Wody Polskie
50	czołowy wał j. Družno pld. 73, 75 w km 0+000-3+250, miejscowość Stankowo, Topolno Małe, gmina Markusy	umyślne zabijanie	Polski Związek Łowiecki Zarząd Okręgowy w Elblągu
		niszczenie i usuwanie nor, niszczenie siedlisk będących obszarem ich rozrodu, wychowu młodych, odpoczynku, migracji i żerowania, umyślne płoszenie i niepokojenie	Państwowe Gospodarstwo Wodne Wody Polskie
51	czołowy wał j. Družno pld. 76 w km 0+000-1+854, miejscowość Nowe Dolno, gmina Markusy	umyślne zabijanie	Polski Związek Łowiecki Zarząd Okręgowy w Elblągu
		niszczenie i usuwanie nor, niszczenie siedlisk będących obszarem ich rozrodu, wychowu młodych, odpoczynku, migracji i żerowania, umyślne płoszenie i niepokojenie	Państwowe Gospodarstwo Wodne Wody Polskie
52	Kanał Modry – wał lewy w km 0+000-3+782, miejscowość Rachowo, Kępniewo, Jasna, gmina Markusy	umyślne zabijanie	Polski Związek Łowiecki Zarząd Okręgowy w Elblągu
		niszczenie i usuwanie nor, niszczenie siedlisk będących obszarem ich rozrodu, wychowu młodych, odpoczynku, migracji i żerowania, umyślne płoszenie i niepokojenie	Państwowe Gospodarstwo Wodne Wody Polskie
53	Kanał Modry – wał prawy w km 0+000-3+758, miejscowość Brudzędy, Bągart, gmina Markusy	umyślne zabijanie	Polski Związek Łowiecki Zarząd Okręgowy w Elblągu
		niszczenie i usuwanie nor, niszczenie siedlisk będących obszarem ich rozrodu, wychowu młodych, odpoczynku, migracji i żerowania, umyślne płoszenie i niepokojenie	Państwowe Gospodarstwo Wodne Wody Polskie
54	Potok G – wał lewy w km 0+000- 0+377, miejscowość Stare Dolno, gmina Markusy	umyślne zabijanie	Polski Związek Łowiecki Zarząd Okręgowy w Elblągu
		niszczenie i usuwanie nor, niszczenie siedlisk będących obszarem ich rozrodu,	Państwowe Gospodarstwo Wodne Wody Polskie

		wychowu młodych, odpoczynku, migracji i żerowania, umyślne płoszenie i niepokojenie	
55	Potok G – wał prawy w km 0+000-2+218, miejscowość Stare Dolno, gmina Markusy	umyślne zabijanie	Polski Związek Łowiecki Zarząd Okręgowy w Elblągu
		niszczenie i usuwanie nor, niszczenie siedlisk będących obszarem ich rozrodu, wychowu młodych, odpoczynku, migracji i żerowania, umyślne płoszenie i niepokojenie	Państwowe Gospodarstwo Wodne Wody Polskie
56	Potok H – wał lewy w km 0+000-0+795, miejscowość Świdry, gmina Rychliki	umyślne zabijanie	Polski Związek Łowiecki Zarząd Okręgowy w Elblągu
		niszczenie i usuwanie nor, niszczenie siedlisk będących obszarem ich rozrodu, wychowu młodych, odpoczynku, migracji i żerowania, umyślne płoszenie i niepokojenie	Państwowe Gospodarstwo Wodne Wody Polskie
57	Potok H – wał prawy w km 0+000-0+779, miejscowość Święty Gaj, gmina Rychliki	umyślne zabijanie	Polski Związek Łowiecki Zarząd Okręgowy w Elblągu
		niszczenie i usuwanie nor, niszczenie siedlisk będących obszarem ich rozrodu, wychowu młodych, odpoczynku, migracji i żerowania, umyślne płoszenie i niepokojenie	Państwowe Gospodarstwo Wodne Wody Polskie
58	Potok Kwietniewo – wał lewy w km 0+000-3+895, miejscowość Stare Dolno, Święty Gaj, gmina Markusy, Rychliki	umyślne zabijanie	Polski Związek Łowiecki Zarząd Okręgowy w Elblągu
		niszczenie i usuwanie nor, niszczenie siedlisk będących obszarem ich rozrodu, wychowu młodych, odpoczynku, migracji i żerowania, umyślne płoszenie i niepokojenie	Państwowe Gospodarstwo Wodne Wody Polskie
59	Potok Olszówka – wał lewy w km 0+000-0+856, miejscowość Mokajny, gmina Rychliki	umyślne zabijanie	Polski Związek Łowiecki Zarząd Okręgowy w Elblągu
		niszczenie i usuwanie nor, niszczenie siedlisk będących obszarem ich rozrodu, wychowu młodych, odpoczynku, migracji i żerowania, umyślne płoszenie i niepokojenie	Państwowe Gospodarstwo Wodne Wody Polskie
60	Potok Powodowo – wał lewy w km 0+000-1+859, miejscowość Nowe Dolno, Stankowo, gmina Markusy, Rychliki	umyślne zabijanie	Polski Związek Łowiecki Zarząd Okręgowy w Elblągu
		niszczenie i usuwanie nor, niszczenie siedlisk będących obszarem ich rozrodu, wychowu młodych, odpoczynku, migracji i żerowania, umyślne płoszenie i niepokojenie	Państwowe Gospodarstwo Wodne Wody Polskie
61	Potok Prakwice – wał prawy w km 0+000-0+220, miejscowość Mokajny, gmina Rychliki	umyślne zabijanie	Polski Związek Łowiecki Zarząd Okręgowy w Elblągu
		niszczenie i usuwanie nor, niszczenie siedlisk będących obszarem ich rozrodu, wychowu młodych, odpoczynku, migracji i żerowania, umyślne płoszenie i niepokojenie	Państwowe Gospodarstwo Wodne Wody Polskie
62	Potok Topolka – wał lewy w km 0+000-1+285, miejscowość Topolno, gmina Markusy, Rychliki	umyślne zabijanie	Polski Związek Łowiecki Zarząd Okręgowy w Elblągu
		niszczenie i usuwanie nor, niszczenie siedlisk będących obszarem ich rozrodu, wychowu młodych, odpoczynku, migracji i żerowania, umyślne płoszenie i niepokojenie	Państwowe Gospodarstwo Wodne Wody Polskie
63	Potok Topolka – wał prawy w km 0+000-1+284, miejscowość Marwica Mała, gmina Rychliki	umyślne zabijanie	Polski Związek Łowiecki Zarząd Okręgowy w Elblągu
		niszczenie i usuwanie nor, niszczenie siedlisk będących obszarem ich rozrodu, wychowu młodych, odpoczynku, migracji i żerowania, umyślne płoszenie i niepokojenie	Państwowe Gospodarstwo Wodne Wody Polskie

64	Potok Wysoki – wał prawy w km 0+000-0+732, miejscowość Stankowo, Topolno Małe, gmina Markusy	umyślne zabijanie	Polski Związek Łowiecki Zarząd Okręgowy w Elblągu
		niszczenie i usuwanie nor, niszczenie siedlisk będących obszarem ich rozrodu, wychowu młodych, odpoczynku, migracji i żerowania, umyślne płoszenie i niepokojenie	Państwowe Gospodarstwo Wodne Wody Polskie
65	rzeka Fiszewka – wał prawy w km 0+456-7+807, gmina Gronowo Elbląskie	umyślne zabijanie	Polski Związek Łowiecki Zarząd Okręgowy w Elblągu
		niszczenie i usuwanie nor, niszczenie siedlisk będących obszarem ich rozrodu, wychowu młodych, odpoczynku, migracji i żerowania, umyślne płoszenie i niepokojenie	Państwowe Gospodarstwo Wodne Wody Polskie
66	rzeka Tyna Dolna – wał lewy w km 0+000-12+423, gmina Gronowo Elbląskie	umyślne zabijanie	Polski Związek Łowiecki Zarząd Okręgowy w Elblągu
		niszczenie i usuwanie nor, niszczenie siedlisk będących obszarem ich rozrodu, wychowu młodych, odpoczynku, migracji i żerowania, umyślne płoszenie i niepokojenie	Państwowe Gospodarstwo Wodne Wody Polskie
67	rzeka Tyna Dolna – wał prawy w km 0+000-12+557, gmina Gronowo Elbląskie	umyślne zabijanie	Polski Związek Łowiecki Zarząd Okręgowy w Elblągu
		niszczenie i usuwanie nor, niszczenie siedlisk będących obszarem ich rozrodu, wychowu młodych, odpoczynku, migracji i żerowania, umyślne płoszenie i niepokojenie	Państwowe Gospodarstwo Wodne Wody Polskie
68	rzeka Tyna Górna – wał lewy w km 0+000-19+527, gmina Elbląg, Gronowo Elbląskie, Markusy	umyślne zabijanie	Polski Związek Łowiecki Zarząd Okręgowy w Elblągu
		niszczenie i usuwanie nor, niszczenie siedlisk będących obszarem ich rozrodu, wychowu młodych, odpoczynku, migracji i żerowania, umyślne płoszenie i niepokojenie	Państwowe Gospodarstwo Wodne Wody Polskie
69	rzeka Tyna Górna – wał prawy w km 0+000-18+292, gmina Elbląg, Markusy	umyślne zabijanie	Polski Związek Łowiecki Zarząd Okręgowy w Elblągu
		niszczenie i usuwanie nor, niszczenie siedlisk będących obszarem ich rozrodu, wychowu młodych, odpoczynku, migracji i żerowania, umyślne płoszenie i niepokojenie	Państwowe Gospodarstwo Wodne Wody Polskie
70	Kanał Ząbrowski – wał prawy w km 1+840 – 3+672, gmina Gronowo Elbląskie	umyślne zabijanie	Polski Związek Łowiecki Zarząd Okręgowy w Elblągu
		niszczenie i usuwanie nor, niszczenie siedlisk będących obszarem ich rozrodu, wychowu młodych, odpoczynku, migracji i żerowania, umyślne płoszenie i niepokojenie	Państwowe Gospodarstwo Wodne Wody Polskie
71	rzeka Bawelka – wał lewy w km 0+000 – 9+968, gmina Markusy	umyślne zabijanie	Polski Związek Łowiecki Zarząd Okręgowy w Elblągu
		niszczenie i usuwanie nor, niszczenie siedlisk będących obszarem ich rozrodu, wychowu młodych, odpoczynku, migracji i żerowania, umyślne płoszenie i niepokojenie	Państwowe Gospodarstwo Wodne Wody Polskie
72	rzeka Bawelka – wał prawy w km 0+000 – 9+916, gmina Markusy	umyślne zabijanie	Polski Związek Łowiecki Zarząd Okręgowy w Elblągu
		niszczenie i usuwanie nor, niszczenie siedlisk będących obszarem ich rozrodu, wychowu młodych, odpoczynku, migracji i żerowania, umyślne płoszenie i niepokojenie	Państwowe Gospodarstwo Wodne Wody Polskie
73	rzeka Dzierżgoń – wał lewy w km 0+000 – 6+203, gmina Markusy	umyślne zabijanie	Polski Związek Łowiecki Zarząd Okręgowy w Elblągu
		niszczenie i usuwanie nor, niszczenie siedlisk będących obszarem ich rozrodu,	Państwowe Gospodarstwo Wodne Wody Polskie

		wychowu młodych, odpoczynku, migracji i żerowania, umyślne płoszenie i niepokojenie	
74	rzeka Dzierzgoń – wał prawy w km 0+000-13+204, gmina Markusy, Rychliki	umyślne zabijanie	Polski Związek Łowiecki Zarząd Okręgowy w Elblągu
		niszczenie i usuwanie nor, niszczenie siedlisk będących obszarem ich rozrodu, wychowu młodych, odpoczynku, migracji i żerowania, umyślne płoszenie i niepokojenie	Państwowe Gospodarstwo Wodne Wody Polskie
75	rzeka Dzierzgoń – wał prawy w km 14+280-16+074, gmina Markusy, Rychliki	umyślne zabijanie	Polski Związek Łowiecki Zarząd Okręgowy w Elblągu
		niszczenie i usuwanie nor, niszczenie siedlisk będących obszarem ich rozrodu, wychowu młodych, odpoczynku, migracji i żerowania, umyślne płoszenie i niepokojenie	Państwowe Gospodarstwo Wodne Wody Polskie
76	rzeka Młynówka Marwicka – wał lewy w km 0+000-2+017, miejscowość Marwica Mała, gmina Markusy	umyślne zabijanie	Polski Związek Łowiecki Zarząd Okręgowy w Elblągu
		niszczenie i usuwanie nor, niszczenie siedlisk będących obszarem ich rozrodu, wychowu młodych, odpoczynku, migracji i żerowania, umyślne płoszenie i niepokojenie	Państwowe Gospodarstwo Wodne Wody Polskie
77	rzeka Tyna Stara – wał lewy w km 0+000-1+679, miejscowość Żurawiec, gmina Markusy	umyślne zabijanie	Polski Związek Łowiecki Zarząd Okręgowy w Elblągu
		niszczenie i usuwanie nor, niszczenie siedlisk będących obszarem ich rozrodu, wychowu młodych, odpoczynku, migracji i żerowania, umyślne płoszenie i niepokojenie	Państwowe Gospodarstwo Wodne Wody Polskie
78	rzeka Brzeźnica – wał lewy w km 0+000-1+879, miejscowość Stankowo, gmina Markusy	umyślne zabijanie	Polski Związek Łowiecki Zarząd Okręgowy w Elblągu
		niszczenie i usuwanie nor, niszczenie siedlisk będących obszarem ich rozrodu, wychowu młodych, odpoczynku, migracji i żerowania, umyślne płoszenie i niepokojenie	Państwowe Gospodarstwo Wodne Wody Polskie
79	rzeka Brzeźnica – wał prawy w km 0+000-2+097, miejscowość Stankowo, gmina Markusy	umyślne zabijanie	Polski Związek Łowiecki Zarząd Okręgowy w Elblągu
		niszczenie i usuwanie nor, niszczenie siedlisk będących obszarem ich rozrodu, wychowu młodych, odpoczynku, migracji i żerowania, umyślne płoszenie i niepokojenie	Państwowe Gospodarstwo Wodne Wody Polskie
80	rzeka Elbląg – wał lewy w km 0+000 – 8+444, miejscowość Nowakowo, Elbląg, gmina Elbląg	umyślne zabijanie	Polski Związek Łowiecki Zarząd Okręgowy w Elblągu
		niszczenie i usuwanie nor, niszczenie siedlisk będących obszarem ich rozrodu, wychowu młodych, odpoczynku, migracji i żerowania, umyślne płoszenie i niepokojenie	Urząd Morski w Gdyni



Załącznik Nr 2 do zarządzenia  
Regionalnego Dyrektora Ochrony Środowiska w Olsztynie  
z dnia 24 stycznia 2023 r.

**Obszary, na których wykonywane będą czynności podlegające zakazom w stosunku do bobra  
europejskiego *Castor fiber***

**Mapa pogładowa**

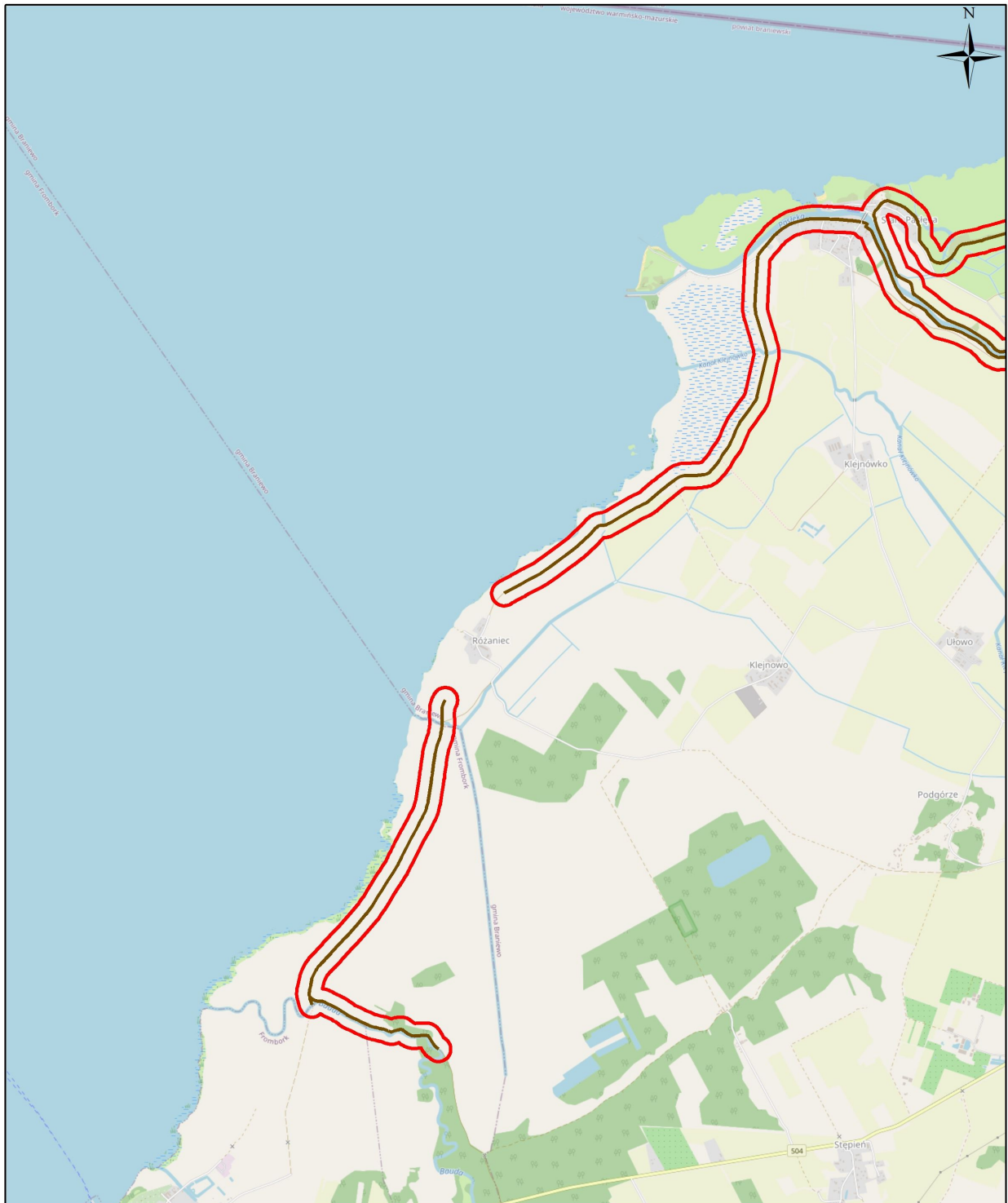


**Legenda**

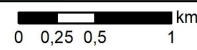
-  obszary objęte zarządzeniem
-  granica województwa warmińsko-mazurskiego

Układ współrzędnych: PL-1992  
Warszwa wałów przeciwpowodziowych Państwowe Gospodarstwo Wodne Wody Polskie (20.12.2022)  
Dane topograficzne: © autorzy OpenStreetMap (20.12.2022)  
Przygotowanie mapy: Regionalna Dyrekcja Ochrony Środowiska w Olsztynie

### Mapy szczegółowe



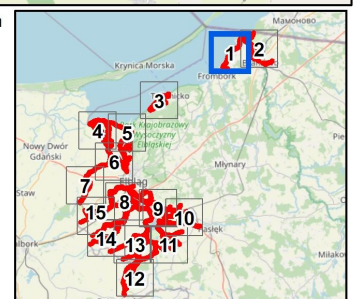
Strona 1 z 15

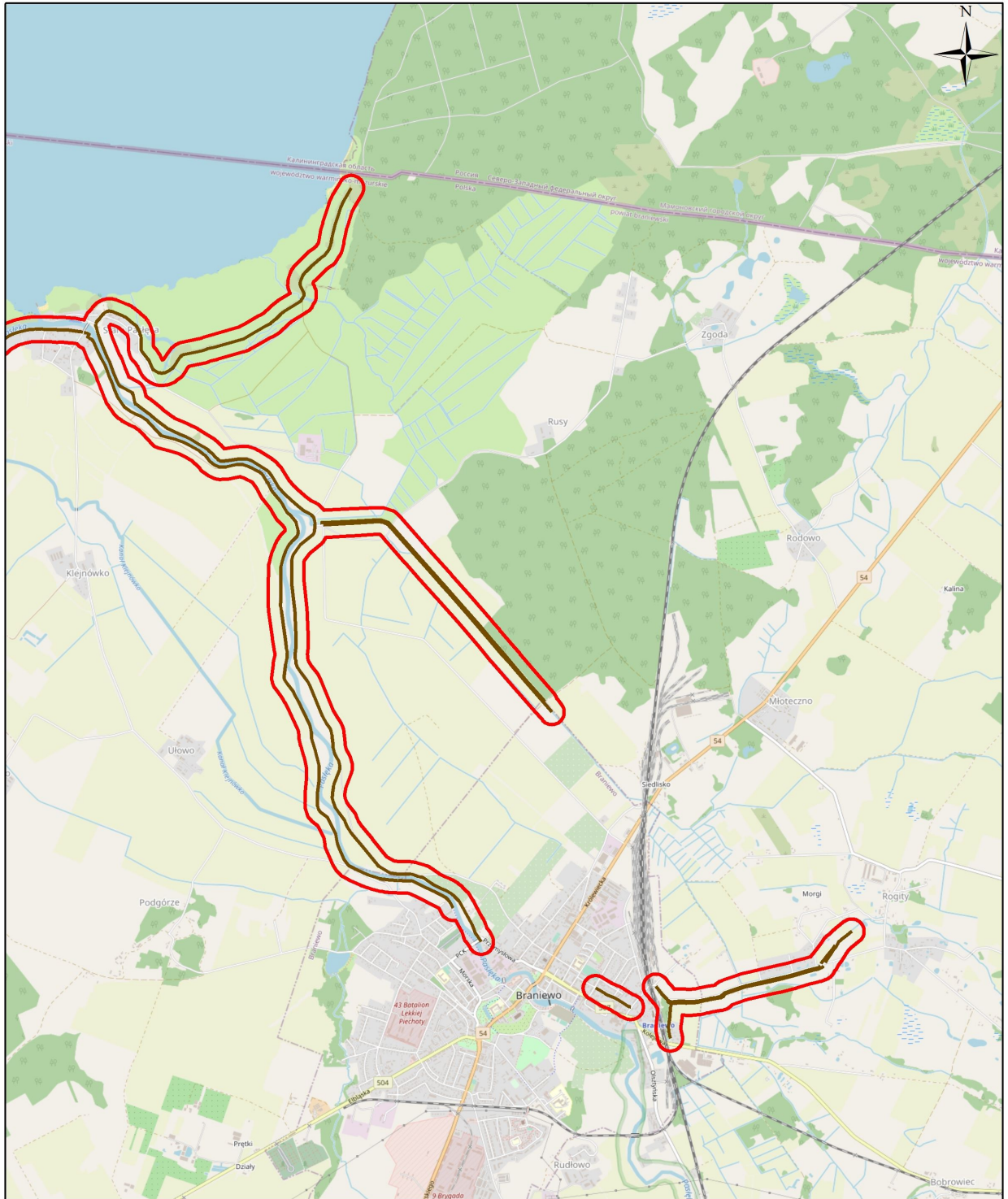


#### Legenda

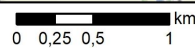
- obszary objęte zarządzeniem
- lokalizacja wałów przeciwoodziowych
- obszary rezerwatów przyrody

Układ współrzędnych: PL-1992  
 Warstwa wałów przeciwoodziowych Państwowe Gospodarstwo Wodne Wody Polskie (20.12.2022)  
 Dane topograficzne: © autorzy OpenStreetMap (20.12.2022)  
 Przygotowanie mapy: Regionalna Dyrekcja Ochrony Środowiska w Olsztynie





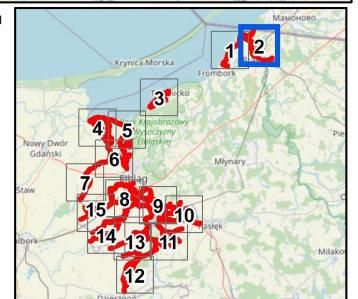
Strona 2 z 15

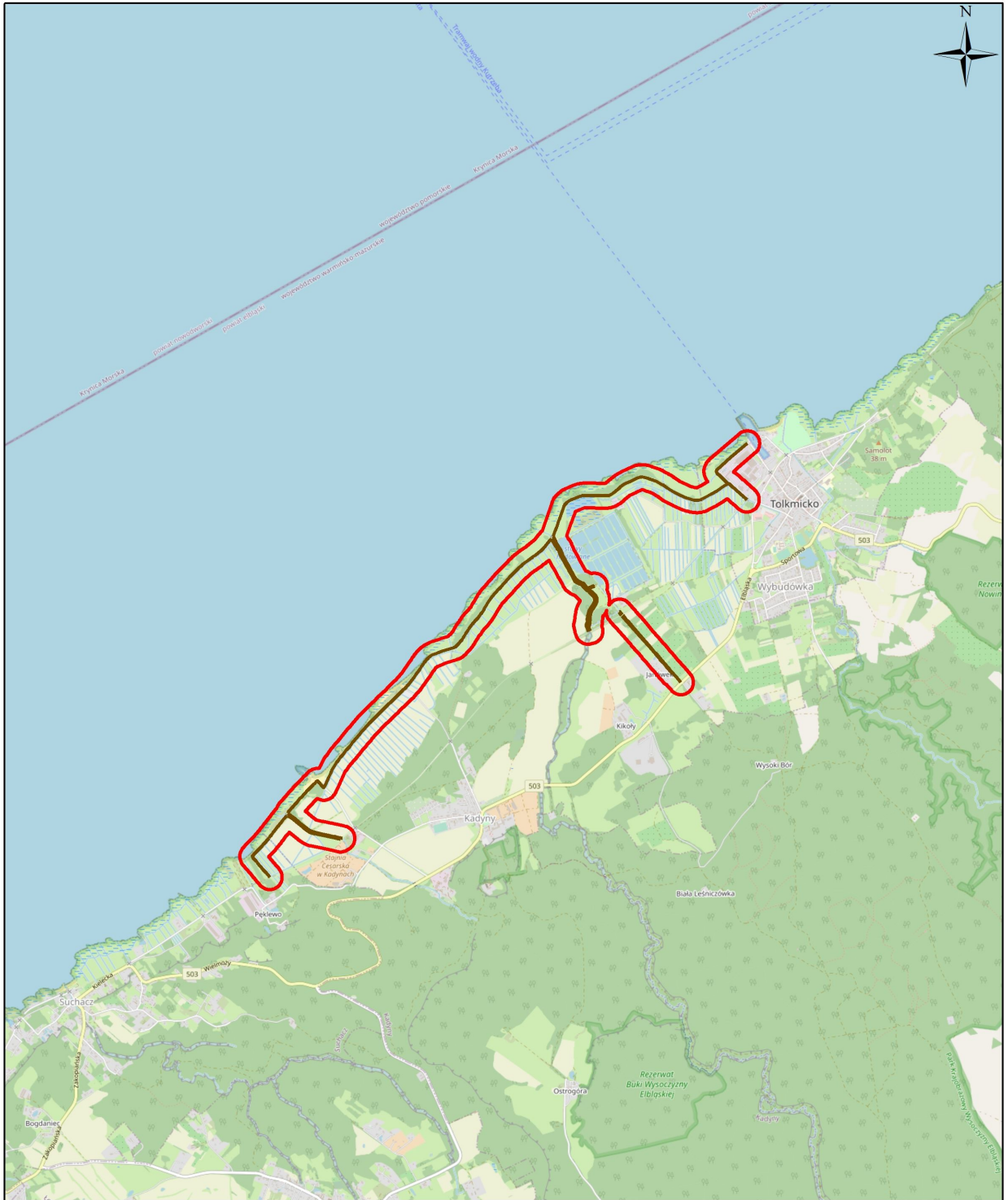


**Legenda**

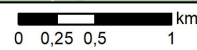
- obszary objęte zarządzaniem
- lokalizacja wałów przeciwoodziowych
- obszary rezerwatów przyrody

Układ współrzędnych: PL-1992  
 Warstwa wałów przeciwoodziowych Państwowe Gospodarstwo Wodne Wody Polskie (20.12.2022)  
 Dane topograficzne: © autorzy OpenStreetMap (20.12.2022)  
 Przygotowanie mapy: Regionalna Dyrekcja Ochrony Środowiska w Olsztynie








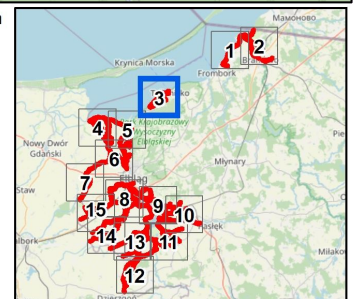
Strona 3 z 15

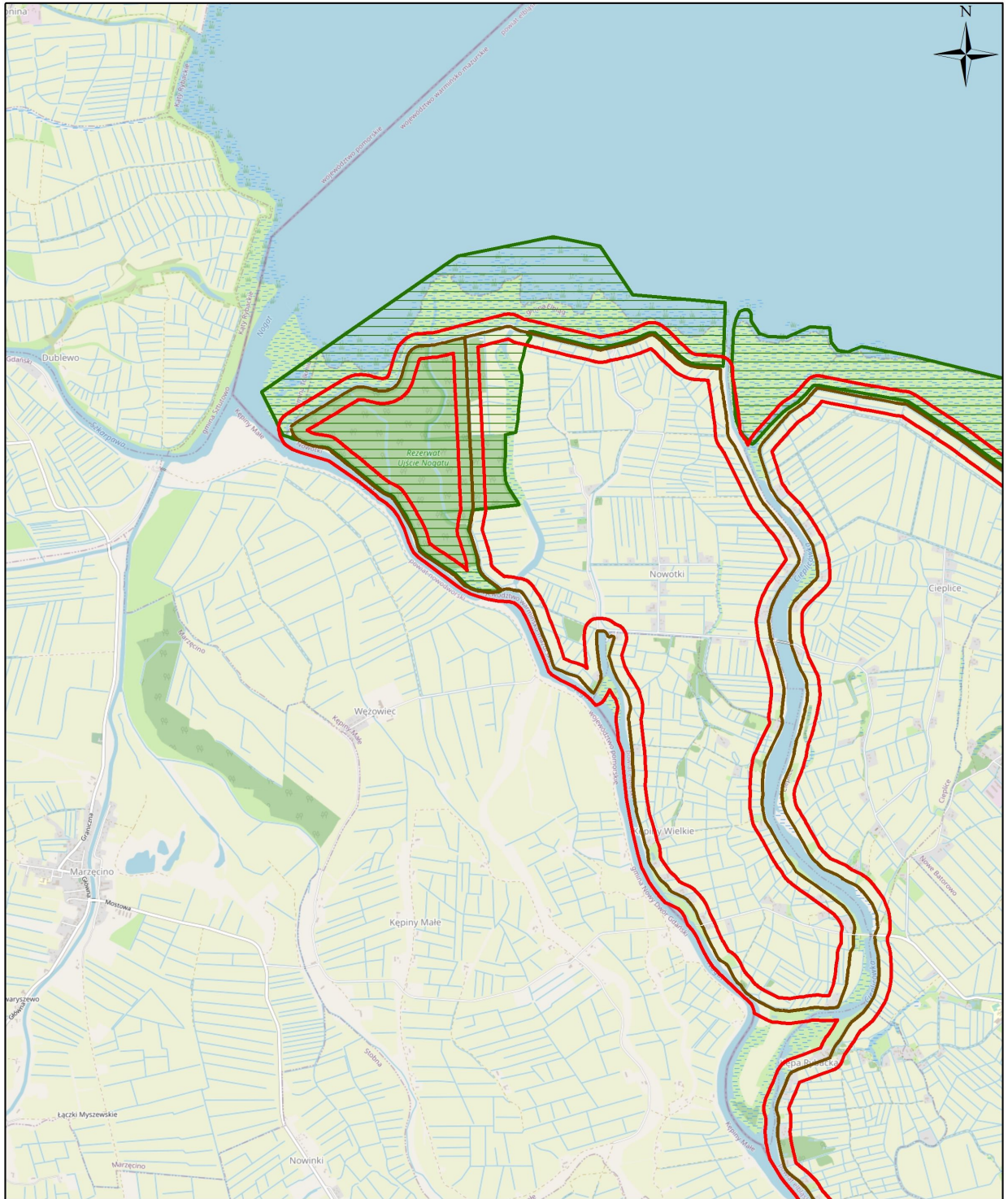


**Legenda**

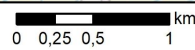
-  obszary objęte zarządzeniem
-  lokalizacja wałów przeciwoodziowych
-  obszary rezerwatów przyrody

Układ współrzędnych: PL-1992  
Warstwa wałów przeciwoodziowych Państwowe Gospodarstwo Wodne Wody Polskie (20.12.2022)  
Dane topograficzne: © autorzy OpenStreetMap (20.12.2022)  
Przygotowanie mapy: Regionalna Dyrekcja Ochrony Środowiska w Olsztynie





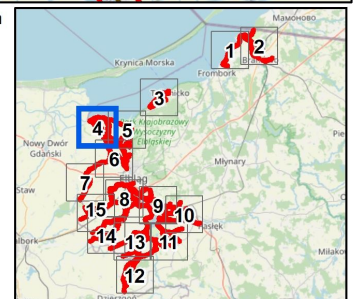
Strona 4 z 15

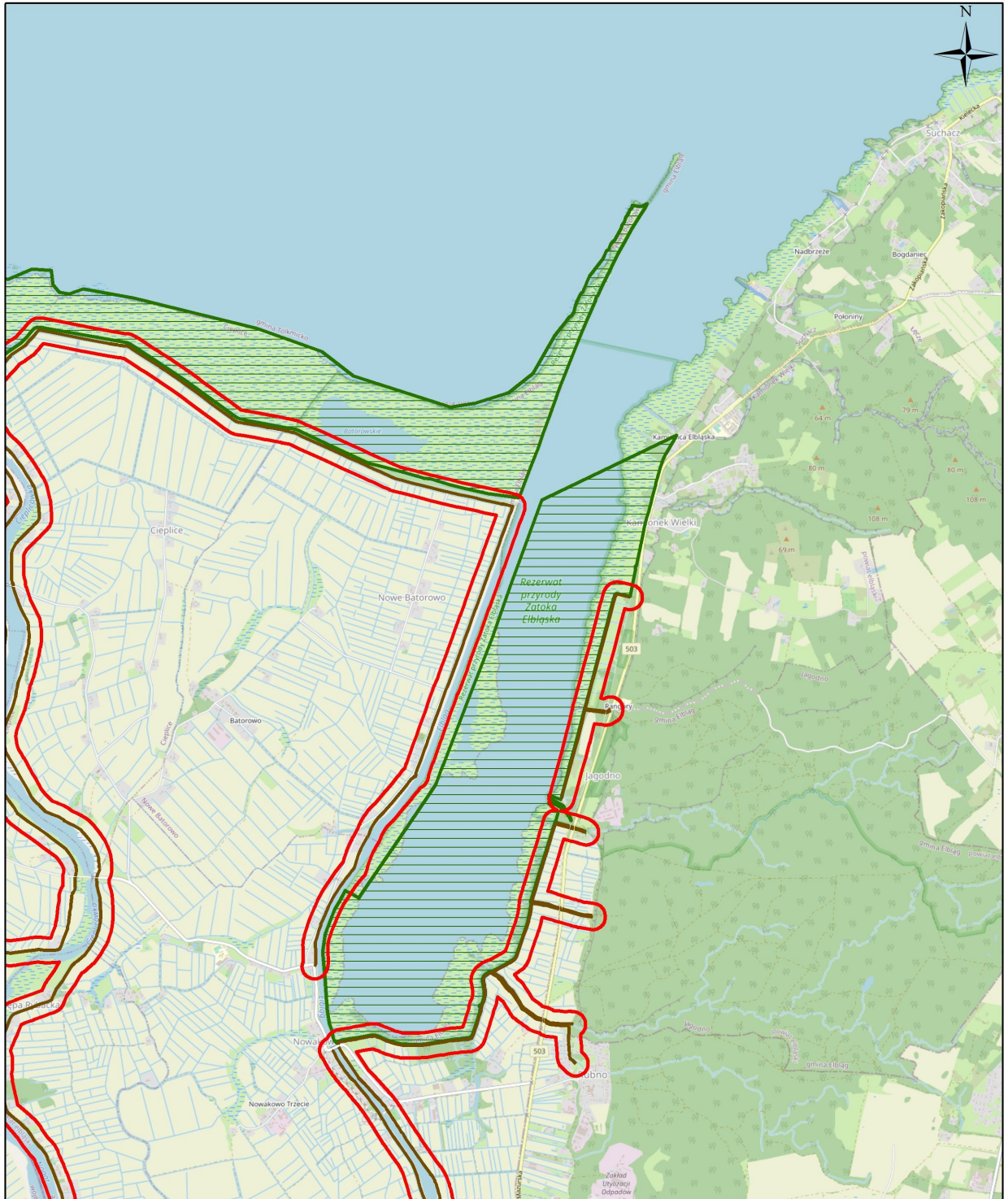


**Legenda**

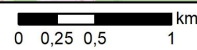
- obszary objęte zarządzeniem
- lokalizacja wałów przeciwo-wodziowych
- obszary rezerwatów przyrody

Układ współrzędnych: PL-1992  
 Warstwa wałów przeciwo-wodziowych Państwowe Gospodarstwo Wodne Wody Polskie (20.12.2022)  
 Dane topograficzne: © autorzy OpenStreetMap (20.12.2022)  
 Przygotowanie mapy: Regionalna Dyrekcja Ochrony Środowiska w Olsztynie





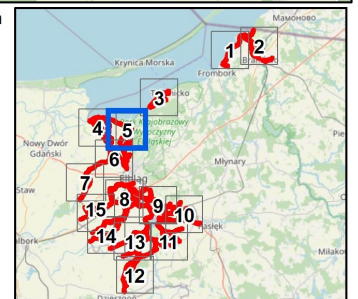
Strona 5 z 15

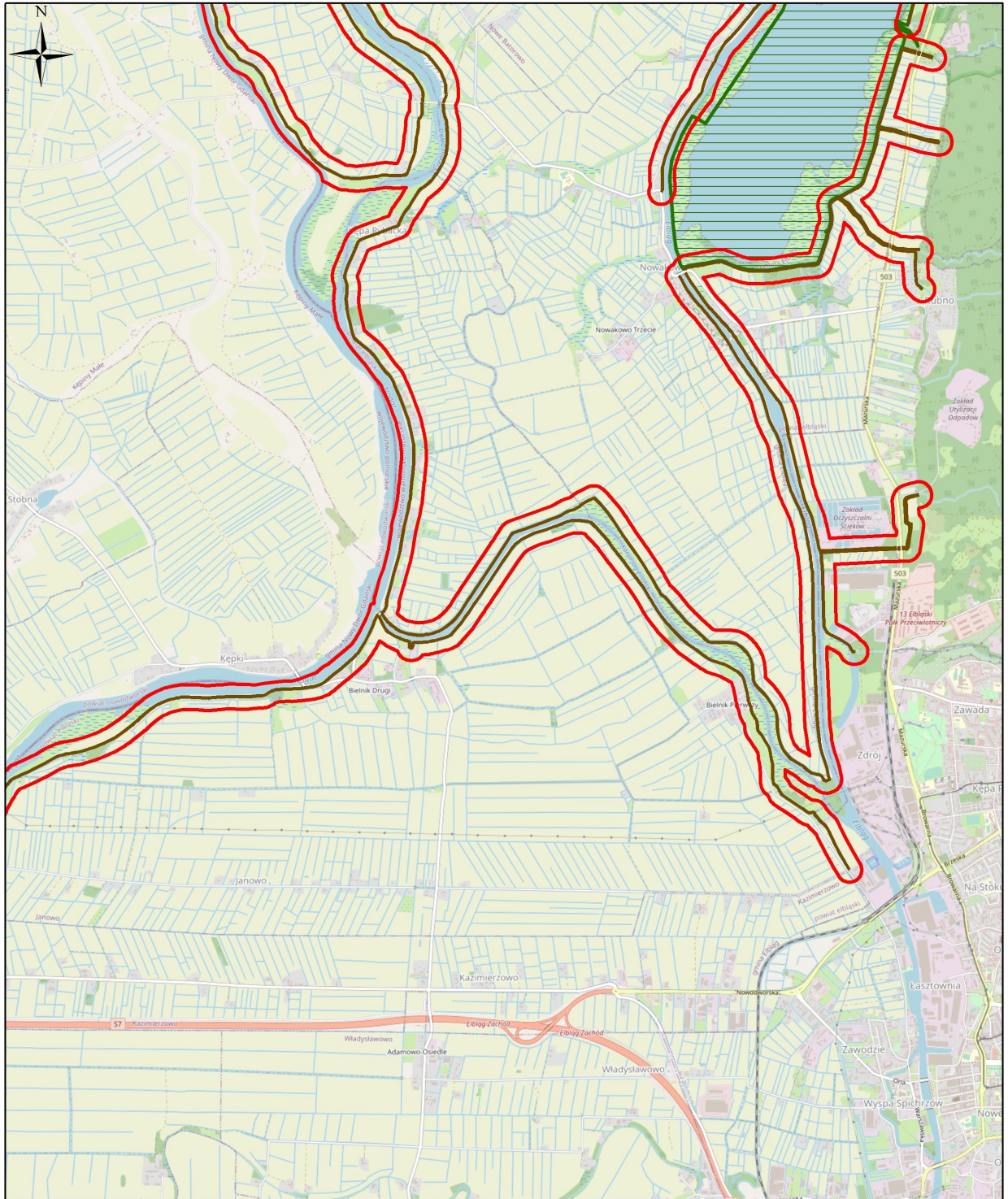


**Legenda**

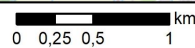
- obszary objęte zarządzaniem
- lokalizacja wałów przeciwoodpornych
- obszary rezerwatów przyrody

Układ współrzędnych: PL-1992  
 Warstwa wałów przeciwoodpornych Państwowe Gospodarstwo Wodne Wody Polskie (20.12.2022)  
 Dane topograficzne: © autorzy OpenStreetMap (20.12.2022)  
 Przygotowanie mapy: Regionalna Dyrekcja Ochrony Środowiska w Olsztynie





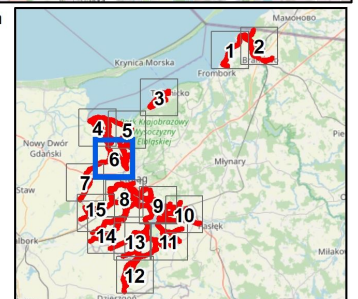
Strona 6 z 15

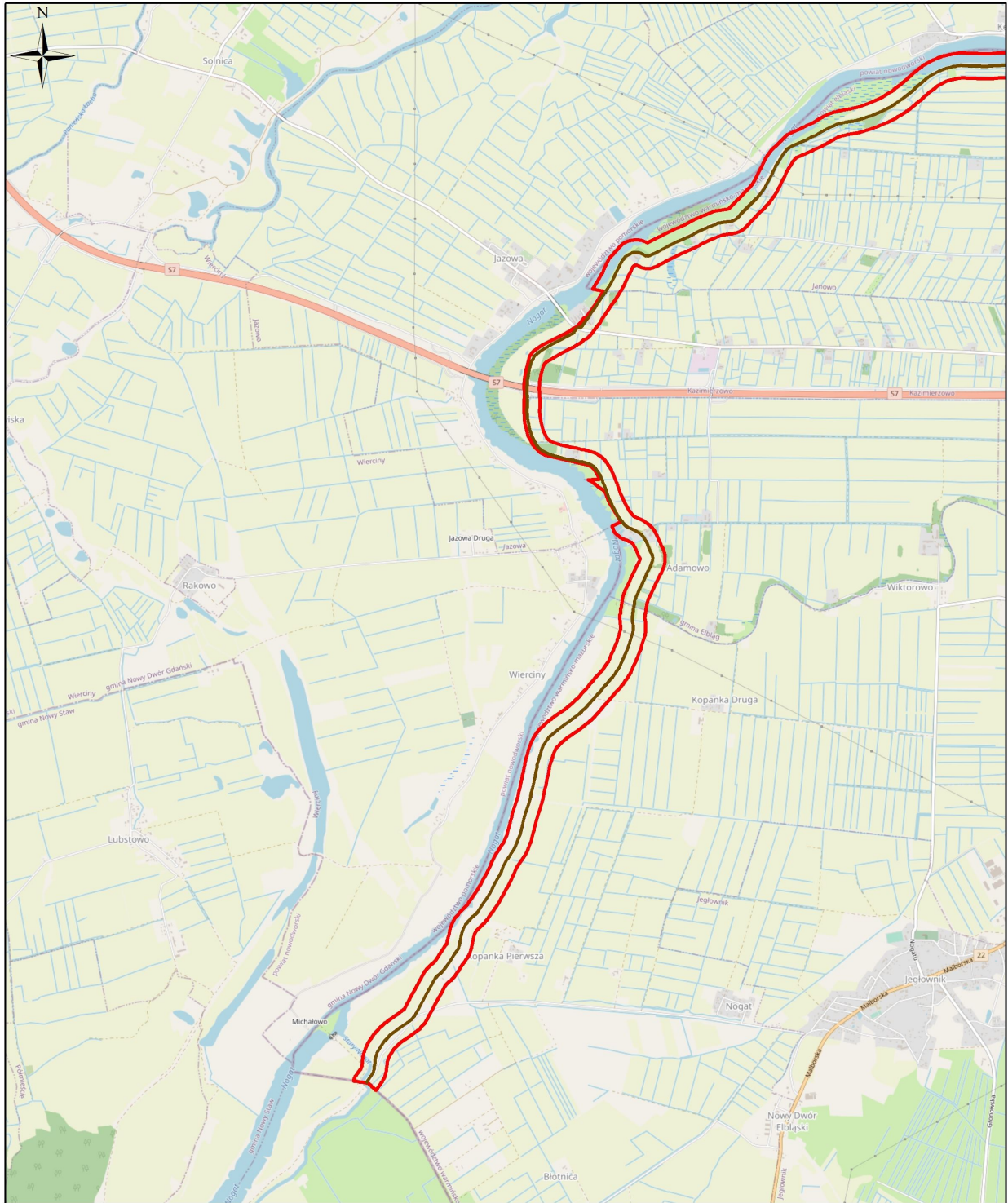


**Legenda**

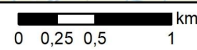
- obszary objęte zarządzaniem
- lokalizacja wałów przeciwoodpornych
- obszary rezerwatów przyrody

Układ współrzędnych: PL-1992  
 Warstwa wałów przeciwoodpornych Państwowe Gospodarstwo Wodne Wody Polskie (20.12.2022)  
 Dane topograficzne: © autorzy OpenStreetMap (20.12.2022)  
 Przygotowanie mapy: Regionalna Dyrekcja Ochrony Środowiska w Olsztynie





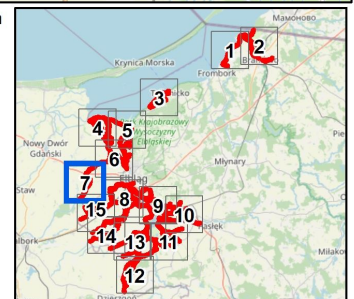
Strona 7 z 15

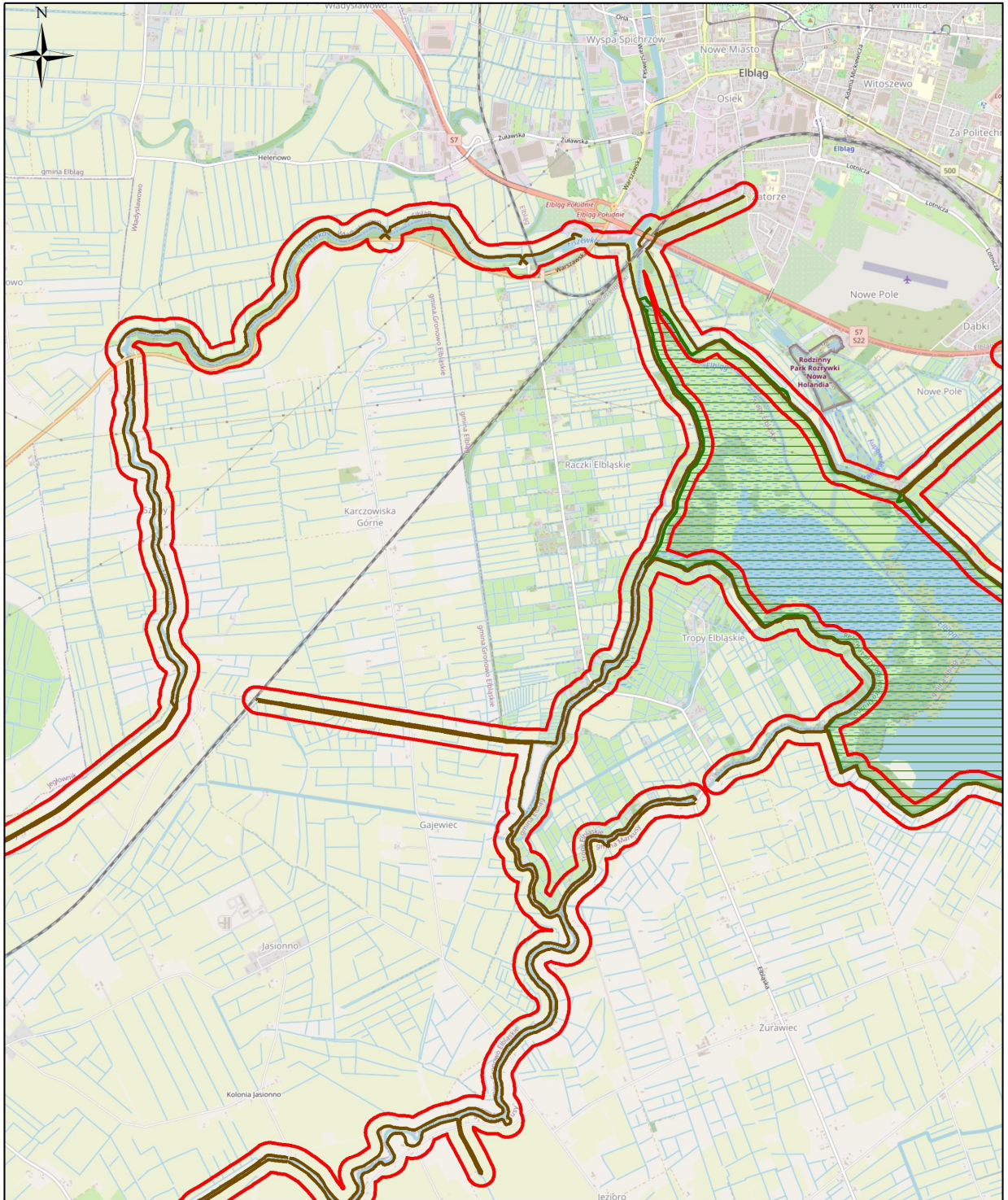


**Legenda**

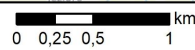
- obszary objęte zarządzaniem
- lokalizacja wałów przeciwowodniowych
- obszary rezerwatów przyrody

Układ współrzędnych: PL-1992  
 Warstwa wałów przeciwowodniowych Państwowe Gospodarstwo Wodne Wody Polskie (20.12.2022)  
 Dane topograficzne: © autorzy OpenStreetMap (20.12.2022)  
 Przygotowanie mapy: Regionalna Dyrekcja Ochrony Środowiska w Olsztynie





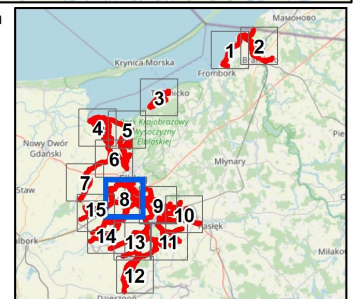
Strona 8 z 15

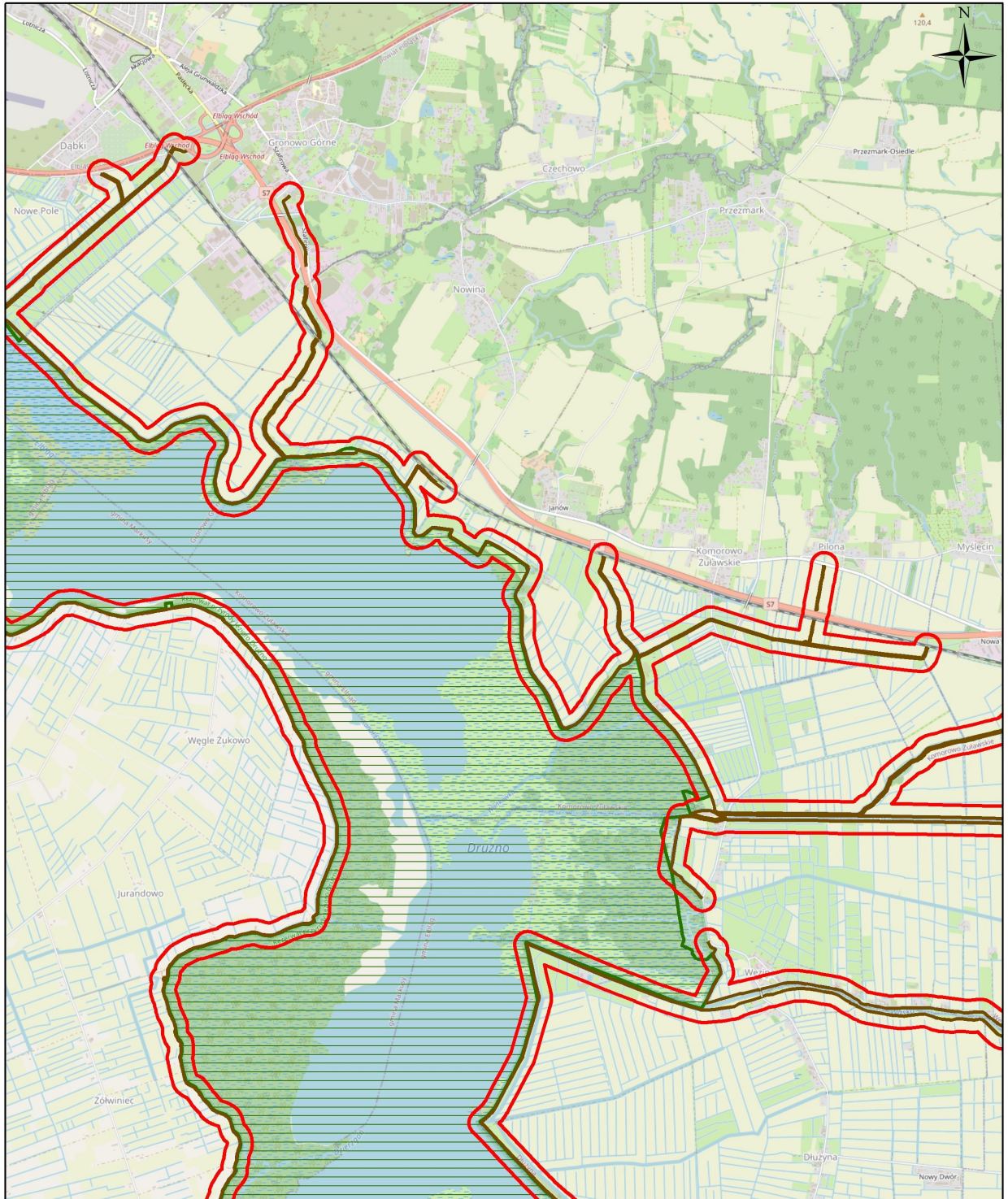


**Legenda**

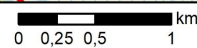
- obszary objęte zarządzaniem
- lokalizacja wałów przeciwoodziowych
- obszary rezerwatów przyrody

Układ współrzędnych: PL-1992  
 Warstwa wałów przeciwoodziowych Państwowe Gospodarstwo Wodne Wody Polskie (20.12.2022)  
 Dane topograficzne: © autorzy OpenStreetMap (20.12.2022)  
 Przygotowanie mapy: Regionalna Dyrekcja Ochrony Środowiska w Olsztynie





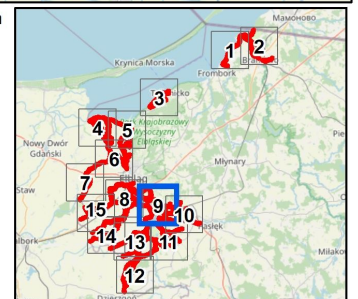
Strona 9 z 15

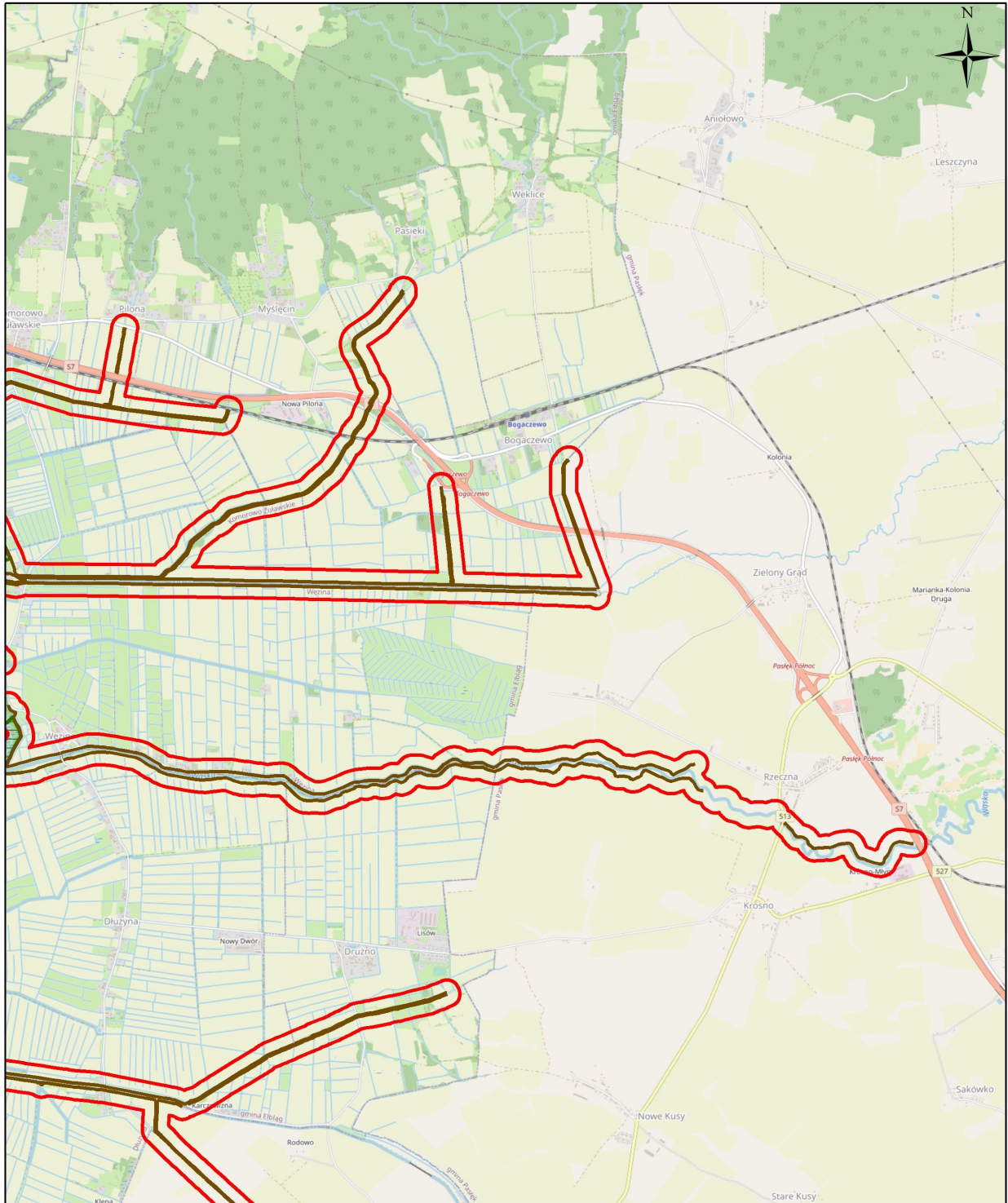


**Legenda**

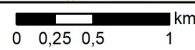
- obszary objęte zarządzeniem
- lokalizacja wałów przeciwowodniowych
- obszary rezerwatów przyrody

Układ współrzędnych: PL-1992  
 Warstwa wałów przeciwowodniowych Państwowe Gospodarstwo Wodne Wody Polskie (20.12.2022)  
 Dane topograficzne: © autorzy OpenStreetMap (20.12.2022)  
 Przygotowanie mapy: Regionalna Dyrekcja Ochrony Środowiska w Olsztynie





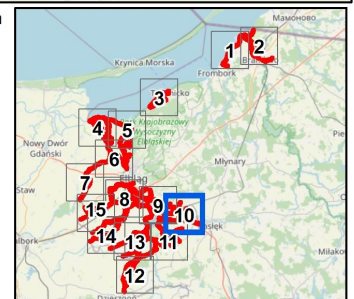
Strona 10 z 15

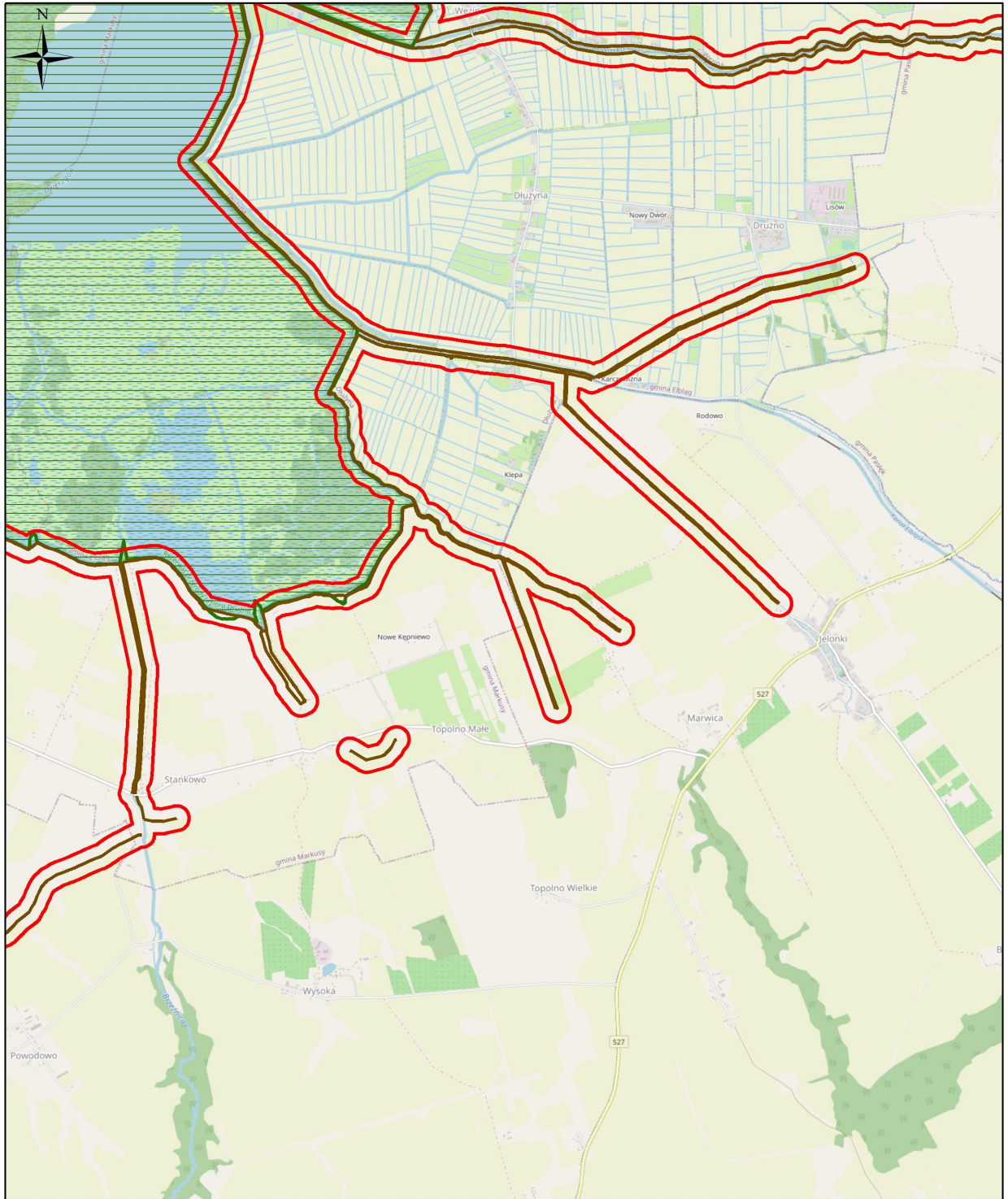


**Legenda**

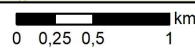
- obszary objęte zarządzeniem
- lokalizacja wałów przeciwowodniowych
- obszary rezerwatów przyrody

Układ współrzędnych: PL-1992  
 Warstwa wałów przeciwowodniowych Państwowe Gospodarstwo Wodne Wody Polskie (20.12.2022)  
 Dane topograficzne: © autorzy OpenStreetMap (20.12.2022)  
 Przygotowanie mapy: Regionalna Dyrekcja Ochrony Środowiska w Olsztynie





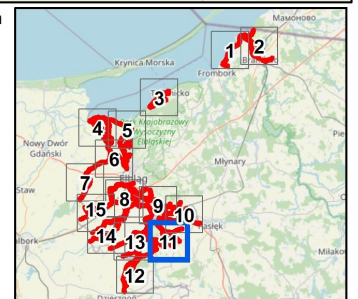
Strona 11 z 15

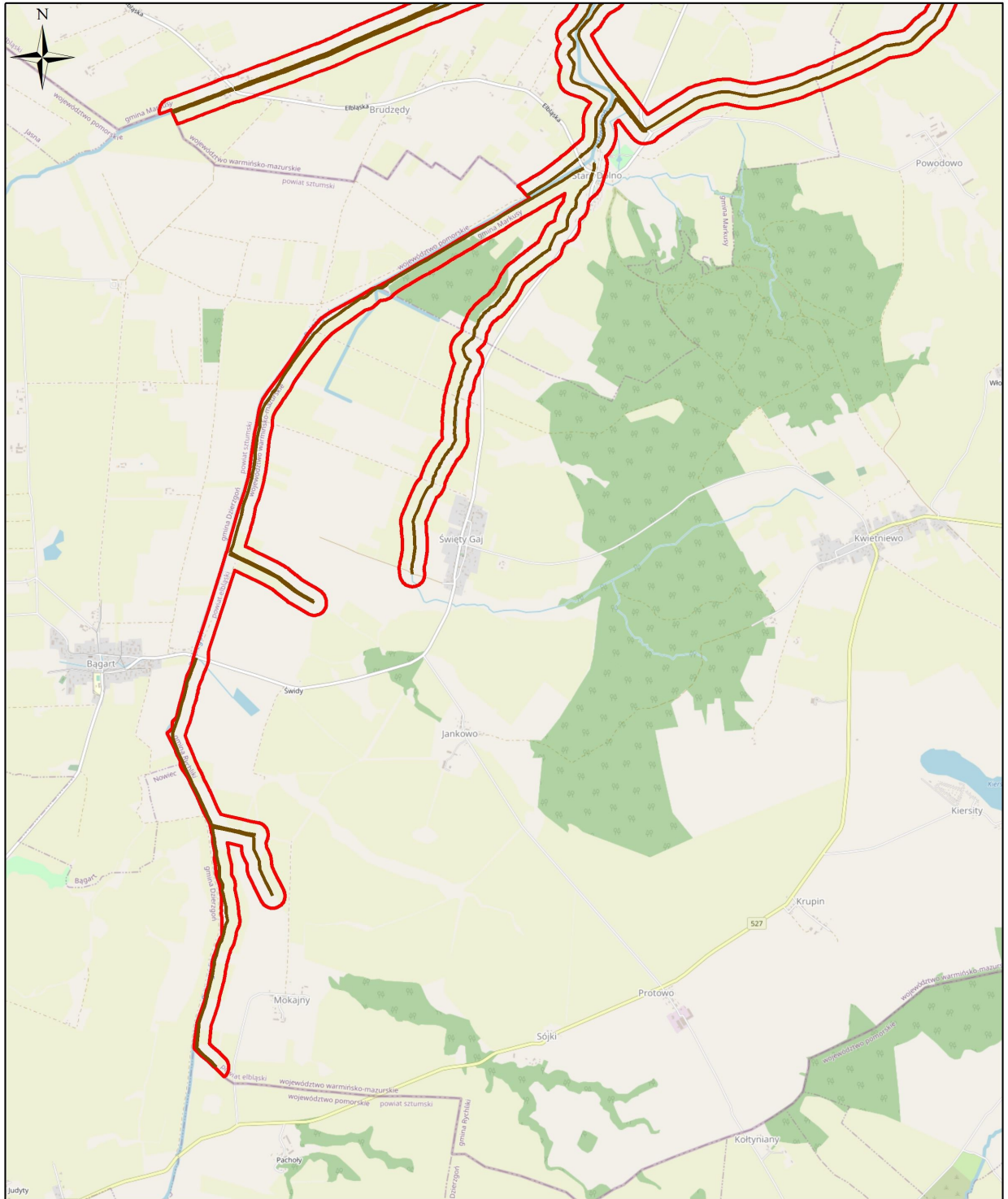


**Legenda**

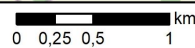
- obszary objęte zarządzaniem
- lokalizacja wałów przeciwowodniowych
- obszary rezerwatów przyrody

Układ współrzędnych: PL-1992  
 Warstwa wałów przeciwowodniowych Państwowe Gospodarstwo Wodne Wody Polskie (20.12.2022)  
 Dane topograficzne: © autorzy OpenStreetMap (20.12.2022)  
 Przygotowanie mapy: Regionalna Dyrekcja Ochrony Środowiska w Olsztynie








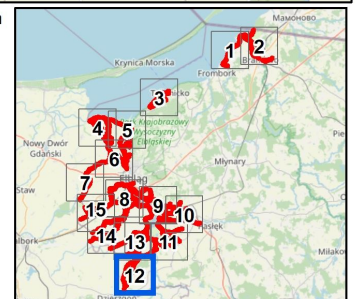
Strona 12 z 15

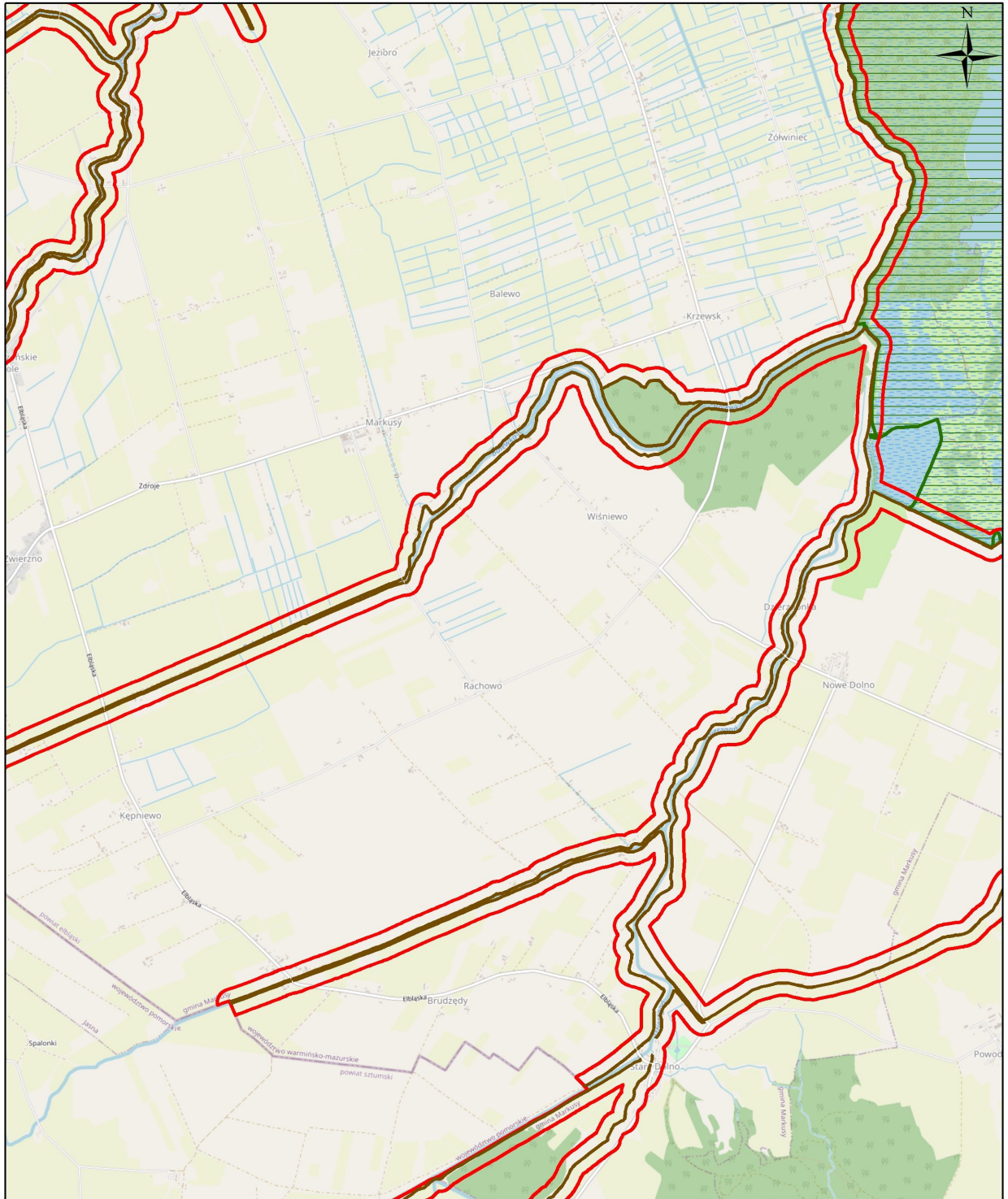


**Legenda**

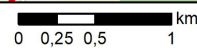
-  obszary objęte zarządzeniem
-  lokalizacja wałów przeciwoodziowych
-  obszary rezerwatów przyrody

Układ współrzędnych: PL-1992  
Warstwa wałów przeciwoodziowych Państwowe Gospodarstwo Wodne Wody Polskie (20.12.2022)  
Dane topograficzne: © autorzy OpenStreetMap (20.12.2022)  
Przygotowanie mapy: Regionalna Dyrekcja Ochrony Środowiska w Olsztynie





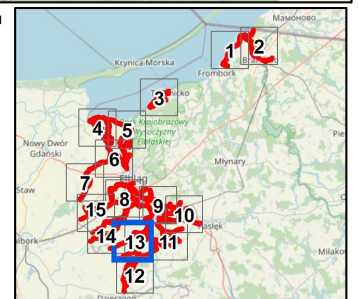
Strona 13 z 15

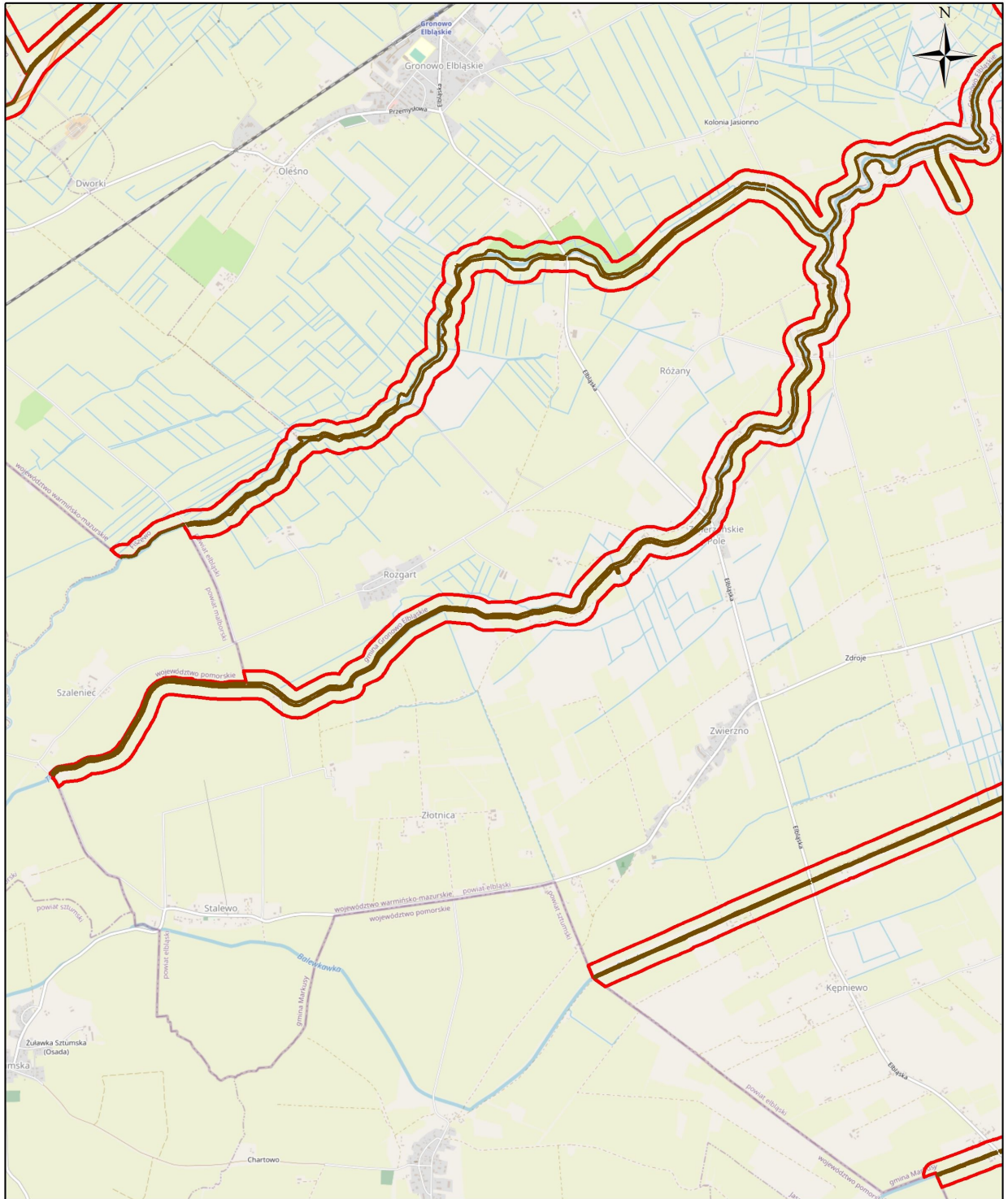


**Legenda**

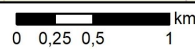
- obszary objęte zarządzaniem
- lokalizacja wałów przeciwowodziowych
- obszary rezerwatów przyrody

Układ współrzędnych: PL-1992  
 Warstwa wałów przeciwowodziowych Państwowe Gospodarstwo Wodne Wody Polskie (20.12.2022)  
 Dane topograficzne: © autorzy OpenStreetMap (20.12.2022)  
 Przygotowanie mapy: Regionalna Dyrekcja Ochrony Środowiska w Olsztynie








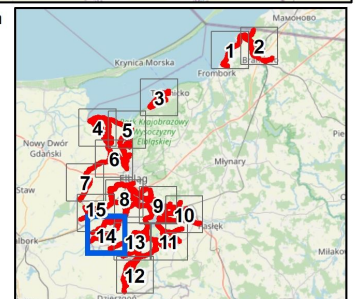
Strona 14 z 15

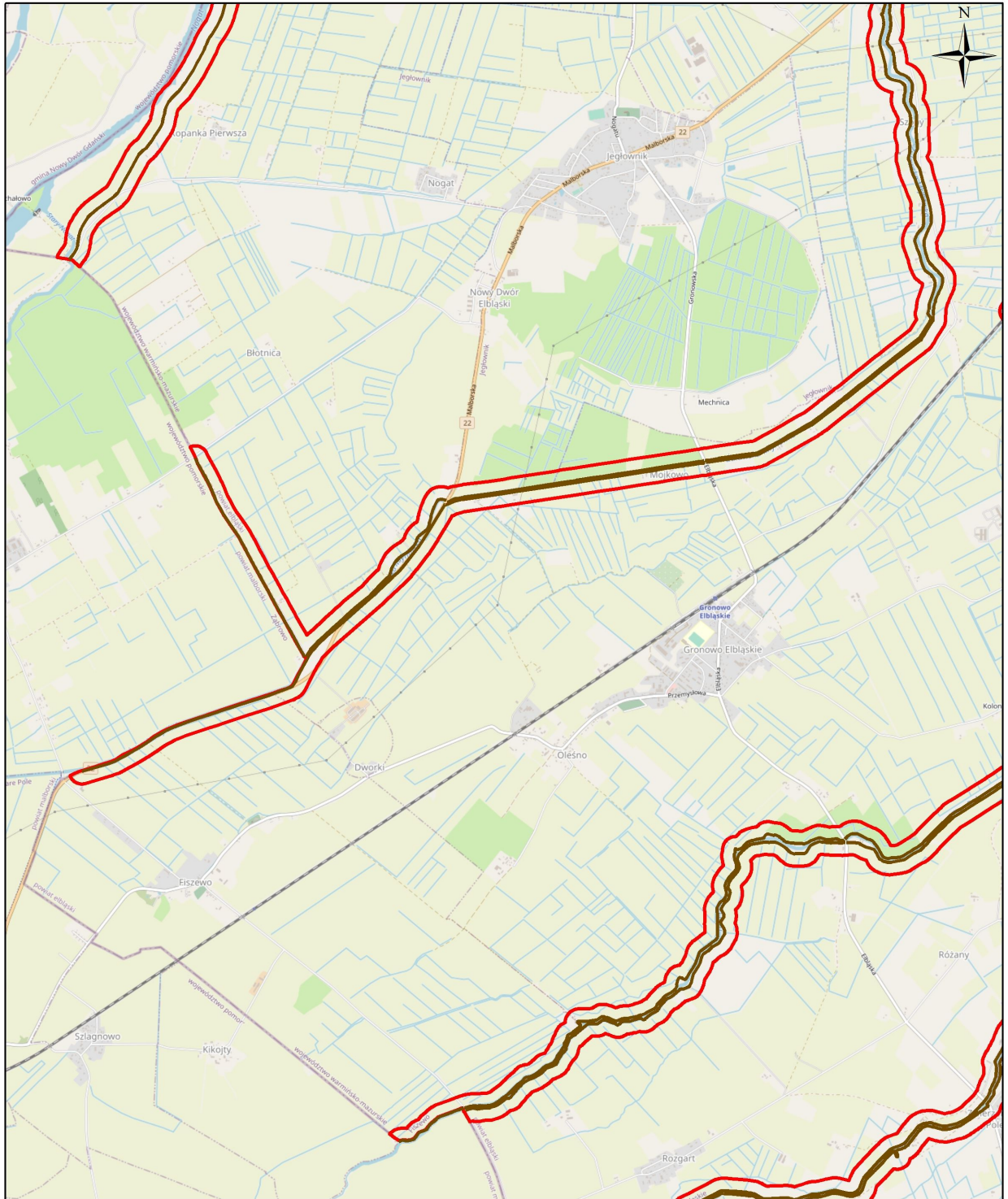


**Legenda**

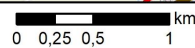
-  obszary objęte zarządzeniem
-  lokalizacja wałów przeciwoodziowych
-  obszary rezerwatów przyrody

Układ współrzędnych: PL-1992  
Warstwa wałów przeciwoodziowych Państwowe Gospodarstwo Wodne Wody Polskie (20.12.2022)  
Dane topograficzne: © autorzy OpenStreetMap (20.12.2022)  
Przygotowanie mapy: Regionalna Dyrekcja Ochrony Środowiska w Olsztynie





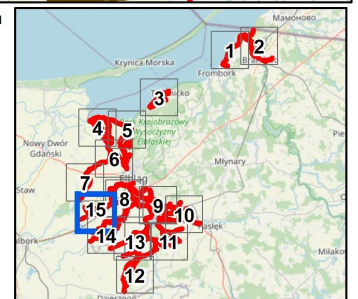
Strona 15 z 15



**Legenda**

- obszary objęte zarządzeniem
- lokalizacja wałów przeciwoodpornych
- obszary rezerwatów przyrody

Układ współrzędnych: PL-1992  
 Warstwa wałów przeciwoodpornych Państwowe Gospodarstwo Wodne Wody Polskie (20.12.2022)  
 Dane topograficzne: © autorzy OpenStreetMap (20.12.2022)  
 Przygotowanie mapy: Regionalna Dyrekcja Ochrony Środowiska w Olsztynie



## Załącznik Nr 3 do zarządzenia

Regionalnego Dyrektora Ochrony Środowiska w Olsztynie  
z dnia 24 stycznia 2023 r.

**Opis dopuszczonych czynności podlegających zakazom stosunku do bobra europejskiego *Castor fiber*, wraz ze wskazaniem terminu i pory doby oraz dozwolonych metod lub sposobów ich wykonywania**

Czynność	Termin wykonania			Metoda lub sposób wykonania	Warunki realizacji czynności podlegających zakazom, na które się zezwala, wynikające z potrzeb ochrony populacji bobra i jego siedlisk
	Rok	Okres obowiązywania	Pora doby		
Umyślne zabijanie	2023 – 2027	<u>Rok 2023</u> do 15.03. oraz od 01.10 do 31.12. <u>Rok 2024</u> od 01.01. do 15.03. oraz od 01.10. do 31.12. <u>Rok 2025</u> od 01.01. do 15.03. oraz od 01.10. do 31.12. <u>Rok 2026</u> od 01.01. do 15.03. oraz od 01.10. do 31.12. <u>Rok 2027</u> od 01.01. do 15.03. oraz od 01.10. do 31.12.	Cała doba	Odstrzał za pomocą broni myśliwskiej	Odstrzał należy wykonywać w taki sposób, by wyeliminować całe stanowisko bobra
Niszczenie i usuwanie nor, niszczenie siedlisk będących obszarem ich rozrodu, wychowu młodych, odpoczynku, migracji i żerowania	2023 – 2027	Cały rok - w przypadku stwierdzenia, że nora jest niezasiedlona przez bobra	Cała doba	Okoszenie wałów z wygrabieniem roślinności z korpusu wału w rejonie występowania nory bobrowej, zdjęcie darniny i złożenie jej poza teren robót, ręczne lub mechaniczne wykonanie wykopu w miejscu nory, oczyszczenie wykopu ze zalegających gałęzi i roślinności, zasypianie nory z zagęszczeniem gruntu, uformowanie korpusu wału, obsiew mieszkanką traw lub ułożenie darniny, zastosowanie rozwiązań technicznych uniemożliwiających ponowne kopanie nor przez bobry, m.in. wykładanie metalowej siatki lub krat	Czynność należy zrealizować poprzez zabudowę niezasiedlonych nor w korpusach wałów przeciwpowodziowych i innych budowli hydrotechnicznych, przy użyciu materiałów pochodzenia naturalnego
Umyślne płoszenie i niepokojenie	2023 – 2027	Cały rok	Cała doba	W celu wypłoszenia bobrów z nor przed ich zasypaniem możliwe jest użycie urządzeń odstraszających, źródeł hałasu, broni myśliwskiej	-
Przetrzymanywanie i posiadanie okazów	2023 – 2027	Cały rok	Cała doba	Przetrzymanywanie i posiadanie okazów przez myśliwych, którzy dokonali odstrzału	-

Załącznik Nr 4 do zarządzenia  
Regionalnego Dyrektora Ochrony Środowiska w Olsztynie  
z dnia 24 stycznia 2023 r.

**Zakres informacji z wykorzystania zezwolenia na niszczenie niezasiedlonych nor bobra, niszczenie siedlisk będących obszarem ich rozrodu, wychowu młodych, odpoczynku, migracji i żerowania oraz umyślnego płoszenia lub niepokojenia bobrów**

Lp.	Data niszczenia nor, siedlisk oraz umyślnego płoszenia lub niepokojenia bobrów	Miejsce niszczenia nor (kilometrąż rzeki, wału, kanału , miejscowość, gmina)	Lokalizacja stanowiska bobra (wał przeciwpowodziowy / inne urządzenie hydrotechniczne – podać jakie)	Liczba zniszczonych nor	Sposób niszczenia nor (ręcznie, mechanicznie), sposób płoszenia	Rodzaje materiałów użytych przy niszczeniu nor	Informacja o stosowanych czynnościach zabezpieczających przed ponownym kopaniem nor
...							

Załącznik Nr 5 do zarządzenia  
Regionalnego Dyrektora Ochrony Środowiska w Olsztynie  
z dnia 24 stycznia 2023 r.

**Zakres informacji z wykorzystania zezwolenia na umyślne zabijanie bobra**

Lp.	Data zabicia bobra	Lokalizacja miejsca zabicia bobra (numer ewidencyjny działki, nazwa/numer obrębu ewidencyjnego, numer oddziału leśnego, nazwa koła łowieckiego i numer obwodu łowieckiego)	Liczba zabitych bobrów	Pora dnia odstrzału (ranek, w ciągu dnia, wieczór, noc)	Informacje na temat uśmierconego bobra (płeć, wiek, masa ciała w kg, umaszczenie)
...					