



# DZIENNIK URZĘDOWY

## WOJEWÓDZTWA WARMIŃSKO-MAZURSKIEGO

---

Olsztyn, dnia 7 marca 2023 r.

Poz. 1381

### UCHWAŁA NR LX/526/2023 RADY GMINY STAWIGUDA

z dnia 23 lutego 2023 r.

**w sprawie nadania nazwy ulicy „Wierzbowa” w miejscowości Tomaszkowo i w miejscowości Dorotowo,  
gmina Stawiguda**

Na podstawie art. 18 ust. 2 pkt 13 ustawy z dnia 8 marca 1990 r. o samorządzie gminnym (Dz. U. z 2023 r. poz. 40) uchwała się, co następuje:

**§ 1.** Nadaje się nazwę ulicy „Wierzbowa” w miejscowości Tomaszkowo i w miejscowości Dorotowo, gmina Stawiguda, składającej się z działek gruntu położonych w miejscowości Tomaszkowo: działki numer 57/3, części działki numer 58/3, działki numer 58/7, 58/9 oraz z działek gruntu położonych w miejscowości Dorotowo: działki numer 149/10, 149/12, 148/6, 146/3, 145/5.

**§ 2.** Usytuowanie ulicy, o której mowa w § 1, zaznaczono na załączniku graficznym będącym integralną częścią uchwały.

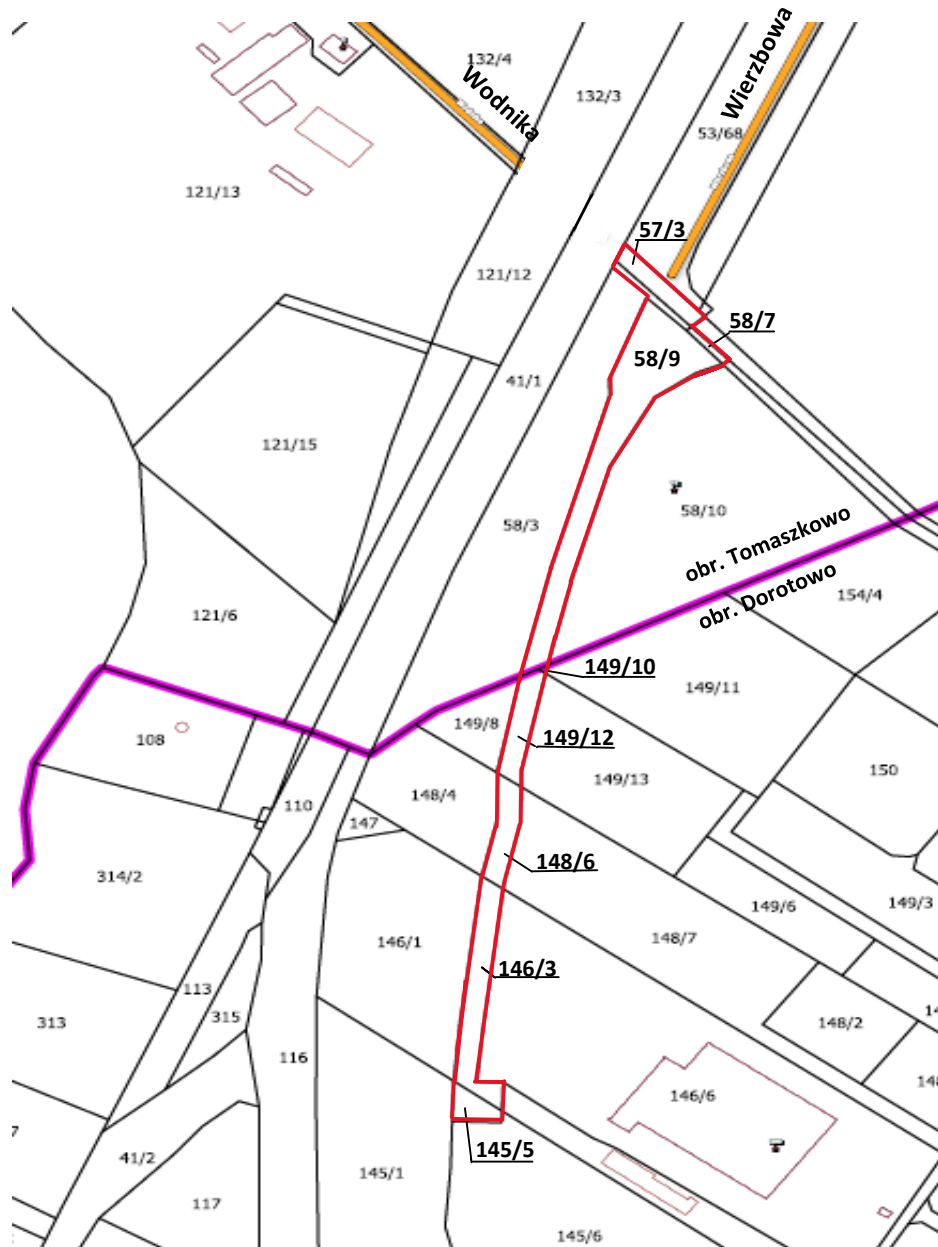
**§ 3.** Wykonanie uchwały powierza się Wójtowi Gminy Stawiguda.

**§ 4.** Uchwała wchodzi w życie po upływie 14 dni od dnia jej opublikowania w Dzienniku Urzędowym Województwa Warmińsko-Mazurskiego.

Przewodniczący Rady Gminy

**Grzegorz Niski**

Załącznik do uchwały Nr LX/526/2023  
Rady Gminy Stawiguda  
z dnia 23 lutego 2023 r.



**— Tomaszkowo, Dorotowo, ul. Wierzbowa**

### **Uzasadnienie**

Zgodnie z art. 18 ust. 2 pkt 13 ustawy z dnia 8 marca 1990 r. o samorządzie gminnym (Dz. U. z 2023 r. poz. 40) podejmowanie uchwał w sprawach nazw ulic należy do wyłącznej właściwości rady gminy.

Wymieniona w uchwale ulica jest kontynuacją istniejącej ulicy Wierzbowej w miejscowości Tomaszkowo, gmina Stawiguda. Zlokalizowana jest po wschodniej stronie drogi krajowej numer S51, swój bieg rozpoczyna od ul. Gietrzwałdzkiej w Tomaszkowie.

Działki wchodzące w skład ulicy Wierzbowej stanowią własność Skarbu Państwa, będące w zarządzie Generalnej Dyrekcji Dróg Krajowych i Autostrad oraz Gminy Stawiguda.

Biorąc pod uwagę powyższe, podjęcie przedmiotowej uchwały jest uzasadnione.