



DZIENNIK URZĘDOWY

WOJEWÓDZTWA WARMIŃSKO-MAZURSKIEGO

Olsztyn, dnia wtorek, 9 kwietnia 2024 r.

Poz. 2045

UCHWAŁA NR LXXI/647/2024 RADY GMINY STAWIGUDA

z dnia 21 marca 2024 r.

w sprawie zaliczenia drogi do kategorii drogi gminnej

Na podstawie art. 18 ust. 2 pkt 15 ustawy z dnia 8 marca 1990 r. o samorządzie gminnym (Dz. U. z 2023 r. poz. 40 ze zm.) w związku z art. 7 ust. 2 i art. 7a ustawy z dnia 21 marca 1985 r. o drogach publicznych (Dz. U. z 2024 r. poz. 320) uchwała się, co następuje:

§ 1. 1. Zalicza się do kategorii dróg gminnych położonych na terenie Gminy Stawiguda ulicę Pszczelą w obrębie geodezyjnym Tomaszkowo, składającą się z działek nr 43/82, 43/84, 43/86, 43/88, 43/90, 43/92, 43/94, 43/96, 43/98, 43/100, 43/102, 43/104, 43/106, 43/108, 45/8, 50/16 i 114/18.

2. Położenie i przebieg drogi oznaczono na szkicu stanowiącym załącznik nr 1 do niniejszej uchwały.

§ 2. 1. Zalicza się do kategorii dróg gminnych położonych na terenie Gminy Stawiguda ulicę Rozwojową w obrębie geodezyjnym Tomaszkowo, składającą się z działek 3370/4, 6/82, 6/85, 6/50, 6/52, 6/56, 6/78, 6/83, 6/87, 6/57, 6/89.

2. Położenie i przebieg drogi oznaczono na szkicu stanowiącym załącznik nr 2 do niniejszej uchwały.

§ 3. 1. Zalicza się do kategorii dróg gminnych położonych na terenie Gminy Stawiguda część drogi stanowiącej starodroże DK 51 w obrębie geodezyjnym Dorotowo, składającą się z działek 74, 75, 76, 77, 78, 79, 80, 82, 276/2, 276/3, 277, 278, 297/2, 277/3, 296, 3094/14, 3094/20, 300/10, 302/3, 94/11, 3094/16, 3094/19 i 3132/11.

2. Położenie i przebieg drogi oznaczono na szkicu stanowiącym załącznik nr 3 do niniejszej uchwały.

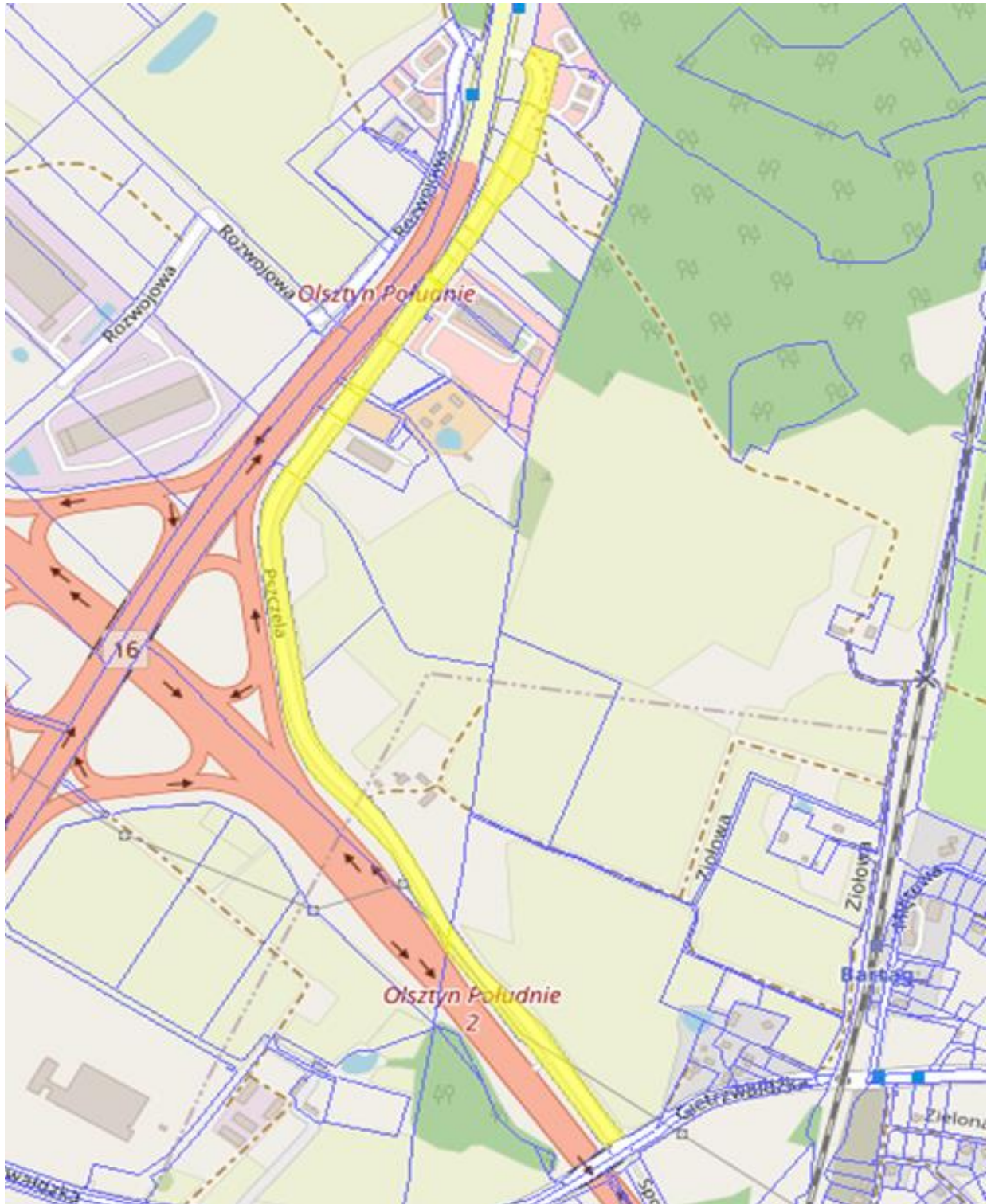
§ 4. Wykonanie uchwały powierza się Wójtowi Gminy Stawiguda.

§ 5. Uchwała wchodzi w życie po upływie 14 dni od dnia ogłoszenia w Dzienniku Urzędowym Województwa Warmińsko-Mazurskiego.

Przewodniczący Rady Gminy
Grzegorz Niski

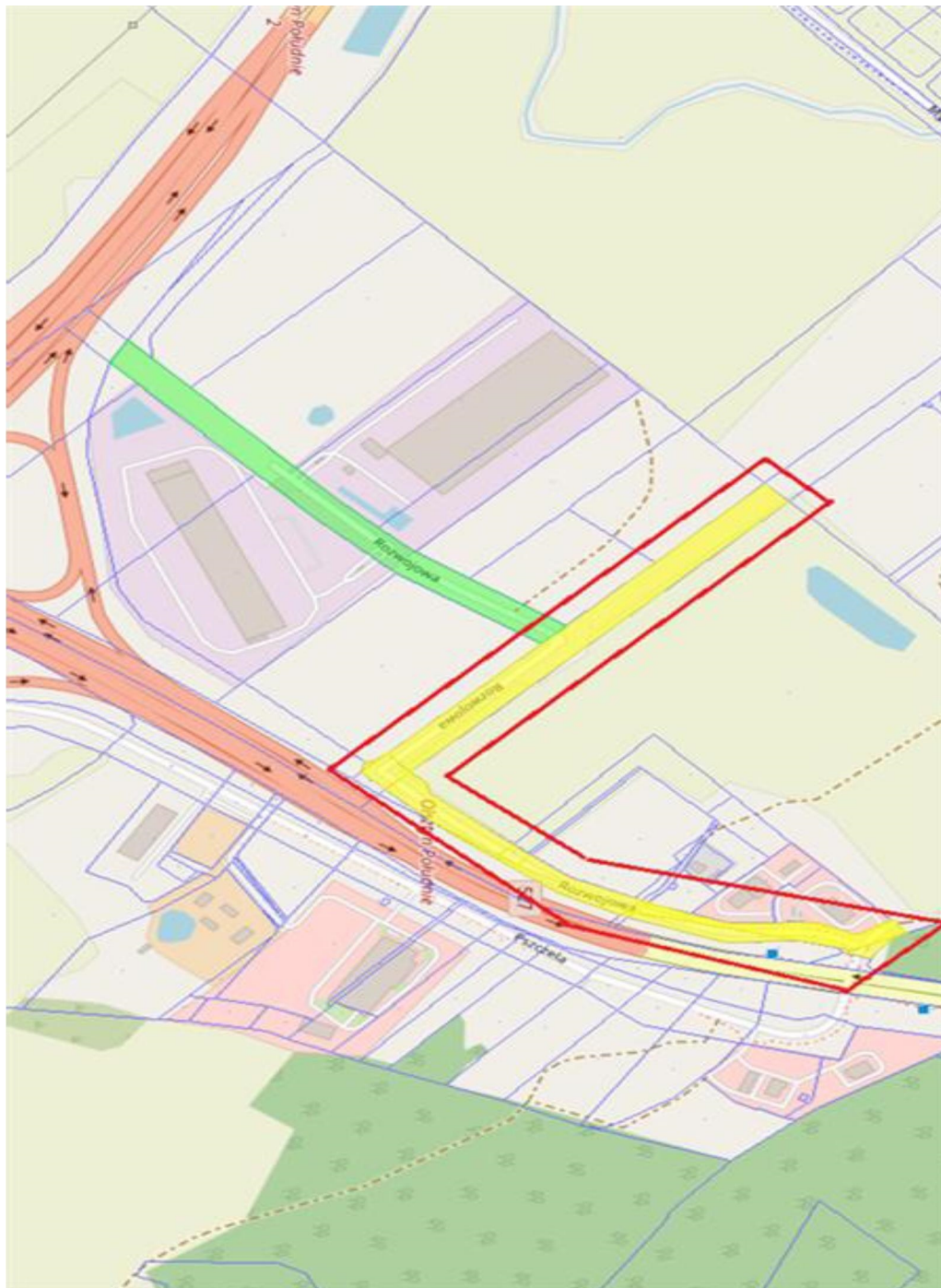
Załącznik Nr 1
do uchwały Nr LXXI/647/2024
Rady Gminy Stawiguda
z dnia 21 marca 2024 r.

**Szkic planowanego przebiegu drogi gminnej publicznej - ul. Pszczeła w Tomaszkuwie
(działki 43/82, 43/84, 43/86, 43/88, 43/90, 43/92, 43/94, 43/96, 43/98, 43/100, 43/102, 43/104, 43/106, 43/108,
45/8, 50/16 i 114/18**



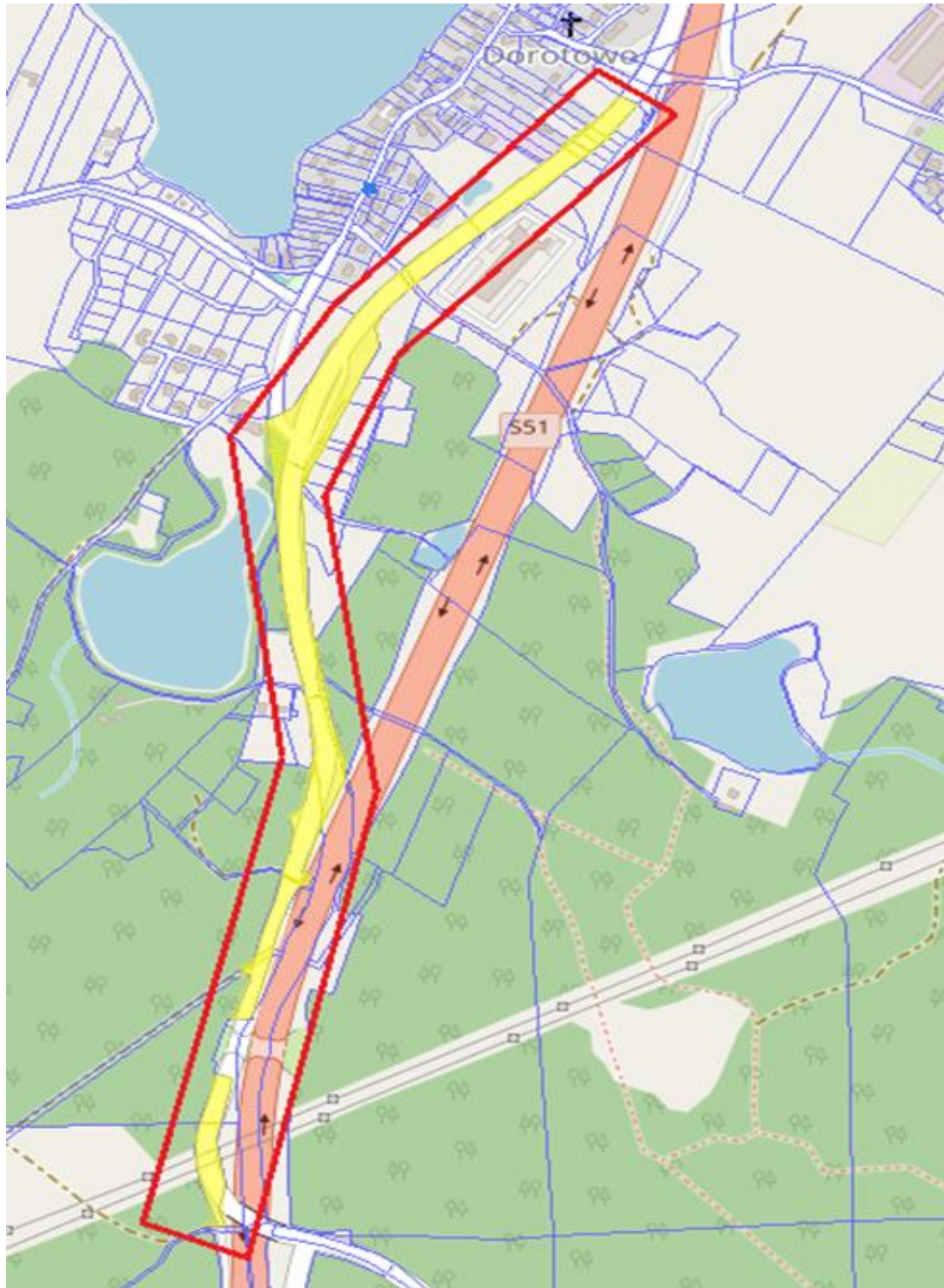
Załącznik Nr 2
do uchwały Nr LXXI/647/2024
Rady Gminy Stawiguda
z dnia 21 marca 2024 r.

**Szkic planowanego przebiegu drogi gminnej publicznej - ul. Rozwojowa w Tomaszkowie
(działki nr 3370/4, 6/82, 6/85, 6/50, 6/52, 6/56, 6/78, 6/83, 6/87, 6/57, 6/89)**



Załącznik Nr 3
do uchwały Nr LXXI/647/2024
Rady Gminy Stawiguda
z dnia 21 marca 2024 r.

**Szkic planowanego przebiegu drogi gminnej publicznej – starodroże DK 51 w Dorotowie
(działki nr 74, 75, 76, 77, 78, 79, 80, 82, 276/2, 276/3, 277, 278, 297/2, 277/3, 296, 3094/14,
3094/20, 300/10, 302/3, 94/11, 3094/16, 3094/19 i 3132/11)**



Uzasadnienie

Zgodnie z art. 7 ustawy z dnia 21 marca 1985 r. o drogach publicznych (Dz. U. z 2024 r. poz. 320) do dróg gminnych zalicza się drogi o znaczeniu lokalnym, niezaliczone do innych kategorii, stanowiące uzupełniającą sieć dróg służących miejscowym potrzebom. Gmina Stawiguda spełniła obowiązek dotyczący zasięgnięcia opinii Zarządu Powiatu Olsztyńskiego, wynikający z ww. art. 7 ust. 2 ustawy o drogach publicznych i zobowiązana jest podjąć uchwałę o zaliczeniu do kategorii dróg gminnych i przekazać ją niezwłocznie wojewodzie.

Podjęcie przedmiotowej uchwały nie wywołuje skutków finansowych i nie obciąża budżetu gminy Stawiguda w 2024 r.

Mając powyższe na uwadze podjęcie uchwały jest celowe i zasadne.