



DZIENNIK URZĘDOWY

WOJEWÓDZTWA WARMIŃSKO-MAZURSKIEGO

Olsztyn, dnia piątek, 2 stycznia 2026 r.

Poz. 3

ZARZĄDZENIE REGIONALNEGO DYREKTORA OCHRONY ŚRODOWISKA W OLSZTYNIE

z dnia 31 grudnia 2025 r.

w sprawie uznania za rezerwat przyrody „Bieńkowo”

Na podstawie art. 13 ust. 3 ustawy z dnia 16 kwietnia 2004 r. o ochronie przyrody (Dz. U. z 2024 r. poz. 1478 i 1940 oraz z 2025 r. poz. 884) zarządza się, co następuje:

§ 1. 1. Uznaje się za rezerwat przyrody pod nazwą „Bieńkowo”, zwany dalej „rezerwatem”, obszar o powierzchni 123,48 ha położony na terenie gminy Lelkowo, w powiecie braniewskim, w województwie warmińsko-mazurskim.

2. Na obszarach graniczących z rezerwatem wyznacza się otulinę obejmującą obszar o powierzchni 153,84 ha położony na terenie gminy Lelkowo, w powiecie braniewskim, w województwie warmińsko-mazurskim.

3. Położenie i przebieg granicy rezerwatu w postaci współrzędnych punktów jej załamania są określone w załączniku nr 1 do zarządzenia.

4. Położenie i przebieg granicy otuliny rezerwatu w postaci współrzędnych punktów jej załamania są określone w załączniku nr 2 do zarządzenia.

5. Położenie i przebieg granicy rezerwatu i jego otuliny w postaci mapy są określone w załączniku nr 3 do zarządzenia.

§ 2. Celem ochrony rezerwatu jest ochrona torfowiska wysokiego z naturalną dynamiką zachodzących procesów biocenotycznych.

§ 3. Określa się następujący rodzaj, typ i podtyp rezerwatu:

- 1) rodzaj rezerwatu – Torfowiskowy (T);
- 2) typ i podtyp rezerwatu ze względu na dominujący przedmiot ochrony:
 - a) typ – Fitocenotyczny (PFi),
 - b) podtyp – zbiorowisk leśnych (zl);
- 3) typ i podtyp rezerwatu ze względu na główny typ ekosystemu:
 - a) typ – Torfowiskowy (ET),
 - b) podtyp – torfowisk wysokich (tw).

§ 4. Nadzór nad rezerwatem sprawuje Regionalny Dyrektor Ochrony Środowiska w Olsztynie.

§ 5. Zarządzenie wchodzi w życie po upływie 14 dni od dnia ogłoszenia.

Regionalny Dyrektor
Ochrony Środowiska
w Olsztynie

Agata Moździerz

Załącznik nr 1 do zarządzenia Regionalnego Dyrektora Ochrony Środowiska w Olsztynie z dnia 31 grudnia 2025 r. w sprawie uznania za rezerwat przyrody „Bieńkowo”

POŁOŻENIE I PRZEBIEG GRANICY REZERWATU PRZYRODY „BIENKOWO”

Numer punktu załamania granicy	Współrzędne punktów załamania granicy (PL-1992) ¹⁾	
	X	Y
1.	722975,43	574519,60
2.	723007,85	574698,55
3.	723008,91	574719,76
4.	723030,98	574729,73
5.	722834,97	574828,90
6.	722749,99	574881,65
7.	722644,68	574898,36
8.	722569,98	574938,45
9.	722516,60	574967,01
10.	722454,13	575003,14
11.	722448,95	575006,14
12.	722404,30	575031,96
13.	722397,61	575035,83
14.	722346,51	575080,25
15.	722305,20	575116,17
16.	722294,41	575125,55
17.	722290,80	575128,68
18.	722231,98	575179,81
19.	722228,62	575182,73
20.	722195,75	575193,13
21.	722186,77	575195,97
22.	722182,68	575197,26
23.	722129,52	575214,09
24.	722106,37	575221,41
25.	722106,55	575234,20
26.	722089,61	575237,52
27.	722074,26	575231,57
28.	722032,23	575198,18
29.	721993,63	575167,52
30.	721982,29	575158,51
31.	721978,47	575155,47
32.	721956,25	575137,82
33.	721936,96	575122,50
34.	721925,51	575129,59
35.	721907,70	575120,96
36.	721916,23	575106,03

Numer punktu załamania granicy	Współrzędne punktów załamania granicy (PL-1992) ¹⁾	
	X	Y
37.	721919,15	575100,80
38.	721914,21	575098,03
39.	721902,64	575116,26
40.	721899,57	575102,58
41.	721874,94	575082,78
42.	721855,57	575083,46
43.	721853,96	575074,55
44.	721840,17	575068,83
45.	721826,21	575076,22
46.	721826,77	575092,06
47.	721819,22	575097,84
48.	721800,30	575129,53
49.	721800,01	575139,88
50.	721793,55	575140,11
51.	721761,99	575179,84
52.	721768,16	575189,97
53.	721761,60	575205,36
54.	721749,31	575205,11
55.	721744,31	575192,18
56.	721814,42	575071,81
57.	721799,76	575059,23
58.	721795,02	575071,81
59.	721784,36	575081,15
60.	721777,82	575097,24
61.	721763,36	575108,78
62.	721735,58	575164,24
63.	721718,50	575175,18
64.	721706,15	575191,47
65.	721675,51	575184,28
66.	721588,32	575132,21
67.	721599,97	575114,55
68.	721643,43	575136,46
69.	721658,73	575112,48
70.	721678,91	575115,90
71.	721683,01	575104,04
72.	721640,09	575078,67

¹⁾ Układ współrzędnych płaskich prostokątnych PL-1992 jest jednym z układów tworzących państwowy system odniesień przestrzennych, o którym mowa w przepisach wydanych na podstawie art. 3 ust. 5 ustawy z dnia 17 maja 1989 r. – Prawo geodezyjne i kartograficzne (Dz. U. z 2024 r. poz. 1151 i 1824 oraz z 2025 r. poz. 1019 i 1542).

Numer punktu załamania granicy	Współrzędne punktów załamania granicy (PL-1992) ¹⁾	
	X	Y
73.	721650,77	575060,95
74.	721635,01	575055,40
75.	721703,31	574954,89
76.	721682,77	574947,57
77.	721657,81	574936,99
78.	721573,01	574953,66
79.	721577,11	574946,85
80.	721581,50	574939,58
81.	721593,07	574904,84
82.	721577,95	574897,46
83.	721562,99	574885,92
84.	721524,45	574874,52
85.	721519,70	574862,66
86.	721398,65	574810,09
87.	721384,07	574814,35
88.	721369,40	574801,77
89.	721355,69	574798,13
90.	721339,34	574811,11
91.	721278,32	574822,23
92.	721275,51	574834,73
93.	721268,41	574834,99
94.	721267,55	574846,74
95.	721272,25	574852,09
96.	721261,61	574862,11
97.	721248,85	574885,32
98.	721240,54	574887,69
99.	721238,15	574783,65
100.	721228,89	574759,16
101.	721199,99	574728,48
102.	721152,39	574717,06
103.	721134,41	574720,45
104.	721132,63	574743,27
105.	721127,34	574758,62
106.	721116,79	574770,72
107.	721102,68	574773,97
108.	721087,37	574761,42
109.	721075,70	574779,05
110.	721058,28	574780,37
111.	721069,23	574760,68
112.	721066,59	574757,45
113.	721061,91	574751,74
114.	721042,88	574728,51
115.	721028,72	574730,39
116.	721017,30	574718,38

Numer punktu załamania granicy	Współrzędne punktów załamania granicy (PL-1992) ¹⁾	
	X	Y
117.	721003,72	574718,17
118.	720991,19	574693,11
119.	721007,11	574667,72
120.	721006,64	574654,64
121.	720970,10	574608,36
122.	720972,43	574571,40
123.	720987,75	574556,81
124.	721024,44	574513,32
125.	721069,98	574487,28
126.	721128,13	574471,12
127.	721130,30	574478,83
128.	721171,78	574498,20
129.	721186,83	574469,34
130.	721230,86	574498,46
131.	721222,36	574523,58
132.	721225,38	574525,38
133.	721238,12	574532,99
134.	721265,20	574537,24
135.	721286,39	574533,04
136.	721309,68	574548,19
137.	721326,68	574559,41
138.	721348,40	574549,81
139.	721346,39	574529,20
140.	721366,44	574542,41
141.	721368,78	574537,68
142.	721434,50	574503,75
143.	721468,17	574526,39
144.	721552,12	574464,55
145.	721632,40	574441,71
146.	721635,06	574433,20
147.	721651,99	574417,57
148.	721669,59	574412,46
149.	721706,76	574427,54
150.	721728,61	574441,55
151.	721798,77	574341,20
152.	721745,51	574297,69
153.	721741,81	574294,67
154.	721804,93	574228,06
155.	721840,13	574248,67
156.	721893,42	574279,86
157.	722006,40	574219,64
158.	722041,63	574187,30
159.	722109,68	574166,38
160.	722254,03	574170,53

Numer punktu załamania granicy	Współrzędne punktów załamania granicy (PL-1992) ¹⁾	
	X	Y
161.	722278,96	574183,54
162.	722409,26	574179,01
163.	722447,06	574186,28
164.	722456,68	574196,70
165.	722477,89	574206,86
166.	722504,70	574195,60
167.	722510,70	574200,91
168.	722504,74	574237,00
169.	722566,23	574253,40
170.	722585,30	574269,25
171.	722592,11	574271,09
172.	722602,84	574273,99

Numer punktu załamania granicy	Współrzędne punktów załamania granicy (PL-1992) ¹⁾	
	X	Y
173.	722615,54	574267,35
174.	722627,81	574264,40
175.	722666,01	574262,52
176.	722684,84	574260,31
177.	722720,77	574259,25
178.	722782,40	574294,63
179.	722810,16	574316,13
180.	722844,08	574347,03
181.	722877,80	574391,86
182.	722874,12	574421,35
183.	722975,43	574519,60

Załącznik nr 2 do zarządzenia Regionalnego Dyrektora Ochrony Środowiska w Olsztynie z dnia 31 grudnia 2025 r. w sprawie uznania za rezerwat przyrody „Bieńkowo”

POŁOŻENIE I PRZEBIEG GRANICY OTULINY REZERWATU PRZYRODY „BIEŃKOWO”

Numer punktu załamania granicy	Współrzędne punktów załamania granicy (PL-1992)		Uwagi
	X	Y	
1.	723191,65	574775,45	Granica otuliny
2.	723183,85	574811,65	
3.	723185,26	574823,70	
4.	723181,05	574879,79	
5.	723148,02	574989,88	
6.	723148,98	575005,52	
7.	723084,15	574956,37	
8.	722896,31	575204,73	
9.	722760,43	575121,42	
10.	722699,77	575229,53	
11.	722677,38	575215,38	
12.	722637,15	575189,95	
13.	722592,26	575161,29	
14.	722585,38	575157,09	
15.	722558,49	575200,93	
16.	722556,75	575203,38	
17.	722550,73	575213,16	
18.	722514,69	575257,55	
19.	722397,12	575332,70	
20.	722365,95	575373,85	
21.	722334,25	575425,04	
22.	722312,29	575465,19	
23.	722310,54	575468,95	
24.	722292,65	575506,91	
25.	722287,03	575521,19	
26.	722278,03	575543,31	
27.	722276,18	575560,24	
28.	722274,13	575580,50	
29.	722028,13	575482,00	
30.	721941,42	575447,25	
31.	721890,88	575426,04	
32.	721843,45	575406,76	
33.	721799,32	575389,29	
34.	721752,57	575369,38	
35.	721611,44	575301,49	
36.	721509,40	575253,09	
37.	721405,79	575202,12	
38.	721296,60	575150,40	
39.	721217,94	575119,19	
40.	721022,68	575039,31	
41.	720829,88	574961,31	
42.	720821,79	574956,17	

Numer punktu załamania granicy	Współrzędne punktów załamania granicy (PL-1992)		Uwagi
	X	Y	
43.	720791,01	574943,01	Granica otuliny
44.	720774,78	574928,93	
45.	720758,17	574902,86	
46.	720704,26	574765,59	
47.	720795,25	574654,98	
48.	720875,97	574554,43	
49.	720879,49	574549,72	
50.	720979,54	574426,30	
51.	721017,09	574379,97	
52.	721143,56	574225,97	
53.	721167,29	574196,54	
54.	721224,39	574236,63	
55.	721279,84	574270,90	
56.	721938,55	574019,73	
57.	722243,18	573980,55	
58.	722327,29	573969,75	
59.	722401,00	573938,90	
60.	722503,05	573952,19	
61.	722527,70	573901,08	
62.	722542,44	573879,92	
63.	722558,42	573875,23	
64.	722563,03	573859,92	
65.	722575,21	573857,43	
66.	722585,83	573865,99	
67.	722609,68	573865,15	
68.	722620,88	573853,07	
69.	722650,73	573839,62	
70.	722658,04	573845,55	
71.	722657,41	573882,74	
72.	722671,86	573889,79	
73.	722689,04	573883,00	
74.	722679,73	573838,59	
75.	722725,69	573806,00	
76.	722749,94	573798,27	
77.	722774,99	573813,21	
78.	722791,86	573816,05	
79.	722808,27	573823,73	
80.	722899,49	573903,43	
81.	722929,56	573914,05	
82.	722947,18	573911,06	
83.	722965,99	573927,51	
84.	723000,06	573957,26	

Numer punktu załamania granicy	Współrzędne punktów załamania granicy (PL-1992)		Uwagi	
	X	Y		
85.	723121,84	574070,92	Granica otuliny	
86.	723160,66	574118,81		
87.	723171,95	574137,35		
88.	723204,32	574220,62		
89.	723207,83	574289,80		
90.	723213,21	574395,72		
91.	723224,53	574477,76		
92.	723230,43	574520,49		
93.	723248,85	574576,96		
94.	723252,54	574624,93		
95.	723191,65	574775,45		
1.	722975,43	574519,60		Wyłączenie - granica rezerwatu
2.	723007,85	574698,55		
3.	723008,91	574719,76		
4.	723030,98	574729,73		
5.	722834,97	574828,90		
6.	722749,99	574881,65		
7.	722644,68	574898,36		
8.	722569,98	574938,45		
9.	722516,60	574967,01		
10.	722454,13	575003,14		
11.	722448,95	575006,14		
12.	722404,30	575031,96		
13.	722397,61	575035,83		
14.	722346,51	575080,25		
15.	722305,20	575116,17		
16.	722294,41	575125,55		
17.	722290,80	575128,68		
18.	722231,98	575179,81		
19.	722228,62	575182,73		
20.	722195,75	575193,13		
21.	722186,77	575195,97		
22.	722182,68	575197,26		
23.	722129,52	575214,09		
24.	722106,37	575221,41		
25.	722106,55	575234,20		
26.	722089,61	575237,52		
27.	722074,26	575231,57		
28.	722032,23	575198,18		
29.	721993,63	575167,52		
30.	721982,29	575158,51		
31.	721978,47	575155,47		
32.	721956,25	575137,82		
33.	721936,96	575122,50		
34.	721925,51	575129,59		
35.	721907,70	575120,96		
36.	721916,23	575106,03		
37.	721919,15	575100,80		
38.	721914,21	575098,03		

Numer punktu załamania granicy	Współrzędne punktów załamania granicy (PL-1992)		Uwagi
	X	Y	
39.	721902,64	575116,26	Wyłączenie - granica rezerwatu
40.	721899,57	575102,58	
41.	721874,94	575082,78	
42.	721855,57	575083,46	
43.	721853,96	575074,55	
44.	721840,17	575068,83	
45.	721826,21	575076,22	
46.	721826,77	575092,06	
47.	721819,22	575097,84	
48.	721800,30	575129,53	
49.	721800,01	575139,88	
50.	721793,55	575140,11	
51.	721761,99	575179,84	
52.	721768,16	575189,97	
53.	721761,60	575205,36	
54.	721749,31	575205,11	
55.	721744,31	575192,18	
56.	721814,42	575071,81	
57.	721799,76	575059,23	
58.	721795,02	575071,81	
59.	721784,36	575081,15	
60.	721777,82	575097,24	
61.	721763,36	575108,78	
62.	721735,58	575164,24	
63.	721718,50	575175,18	
64.	721706,15	575191,47	
65.	721675,51	575184,28	
66.	721588,32	575132,21	
67.	721599,97	575114,55	
68.	721643,43	575136,46	
69.	721658,73	575112,48	
70.	721678,91	575115,90	
71.	721683,01	575104,04	
72.	721640,09	575078,67	
73.	721650,77	575060,95	
74.	721635,01	575055,40	
75.	721703,31	574954,89	
76.	721682,77	574947,57	
77.	721657,81	574936,99	
78.	721573,01	574953,66	
79.	721577,11	574946,85	
80.	721581,50	574939,58	
81.	721593,07	574904,84	
82.	721577,95	574897,46	
83.	721562,99	574885,92	
84.	721524,45	574874,52	
85.	721519,70	574862,66	
86.	721398,65	574810,09	
87.	721384,07	574814,35	

Numer punktu załamania granicy	Współrzędne punktów załamania granicy (PL-1992)		Uwagi
	X	Y	
88.	721369,40	574801,77	Wyłączenie - granica rezerwatu
89.	721355,69	574798,13	
90.	721339,34	574811,11	
91.	721278,32	574822,23	
92.	721275,51	574834,73	
93.	721268,41	574834,99	
94.	721267,55	574846,74	
95.	721272,25	574852,09	
96.	721261,61	574862,11	
97.	721248,85	574885,32	
98.	721240,54	574887,69	
99.	721238,15	574783,65	
100.	721228,89	574759,16	
101.	721199,99	574728,48	
102.	721152,39	574717,06	
103.	721134,41	574720,45	
104.	721132,63	574743,27	
105.	721127,34	574758,62	
106.	721116,79	574770,72	
107.	721102,68	574773,97	
108.	721087,37	574761,42	
109.	721075,70	574779,05	
110.	721058,28	574780,37	
111.	721069,23	574760,68	
112.	721066,59	574757,45	
113.	721061,91	574751,74	
114.	721042,88	574728,51	
115.	721028,72	574730,39	
116.	721017,30	574718,38	
117.	721003,72	574718,17	
118.	720991,19	574693,11	
119.	721007,11	574667,72	
120.	721006,64	574654,64	
121.	720970,10	574608,36	
122.	720972,43	574571,40	
123.	720987,75	574556,81	
124.	721024,44	574513,32	
125.	721069,98	574487,28	
126.	721128,13	574471,12	
127.	721130,30	574478,83	
128.	721171,78	574498,20	
129.	721186,83	574469,34	
130.	721230,86	574498,46	
131.	721222,36	574523,58	
132.	721225,38	574525,38	
133.	721238,12	574532,99	
134.	721265,20	574537,24	
135.	721286,39	574533,04	

Numer punktu załamania granicy	Współrzędne punktów załamania granicy (PL-1992)		Uwagi
	X	Y	
136.	721309,68	574548,19	Wyłączenie - granica rezerwatu
137.	721326,68	574559,41	
138.	721348,40	574549,81	
139.	721346,39	574529,20	
140.	721366,44	574542,41	
141.	721368,78	574537,68	
142.	721434,50	574503,75	
143.	721468,17	574526,39	
144.	721552,12	574464,55	
145.	721632,40	574441,71	
146.	721635,06	574433,20	
147.	721651,99	574417,57	
148.	721669,59	574412,46	
149.	721706,76	574427,54	
150.	721728,61	574441,55	
151.	721798,77	574341,20	
152.	721745,51	574297,69	
153.	721741,81	574294,67	
154.	721804,93	574228,06	
155.	721840,13	574248,67	
156.	721893,42	574279,86	
157.	722006,40	574219,64	
158.	722041,63	574187,30	
159.	722109,68	574166,38	
160.	722254,03	574170,53	
161.	722278,96	574183,54	
162.	722409,26	574179,01	
163.	722447,06	574186,28	
164.	722456,68	574196,70	
165.	722477,89	574206,86	
166.	722504,70	574195,60	
167.	722510,70	574200,91	
168.	722504,74	574237,00	
169.	722566,23	574253,40	
170.	722585,30	574269,25	
171.	722592,11	574271,09	
172.	722602,84	574273,99	
173.	722615,54	574267,35	
174.	722627,81	574264,40	
175.	722666,01	574262,52	
176.	722684,84	574260,31	
177.	722720,77	574259,25	
178.	722782,40	574294,63	
179.	722810,16	574316,13	
180.	722844,08	574347,03	
181.	722877,80	574391,86	
182.	722874,12	574421,35	
183.	722975,43	574519,60	






Załącznik nr 3 do zarządzenia Regionalnego Dyrektora Ochrony Środowiska w Olsztynie z dnia 31 grudnia 2025 r. w sprawie uznania za rezerwat przyrody „Bieńkowo”

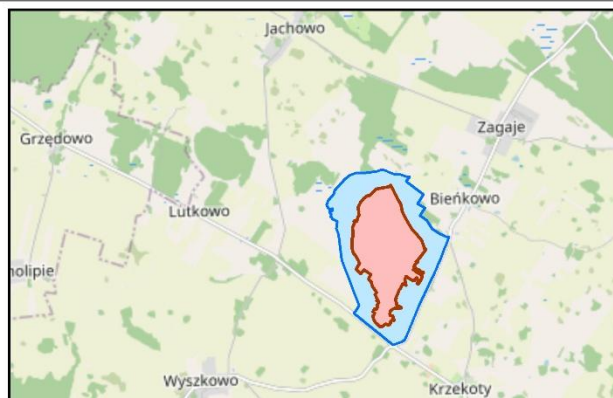
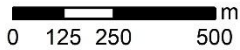
POŁOŻENIE I PRZEBIEG GRANICY REZERWATU PRZYRODY „BIEŃKOWO” I JEGO OTULINY W POSTACI MAPY

Mapa ogólna



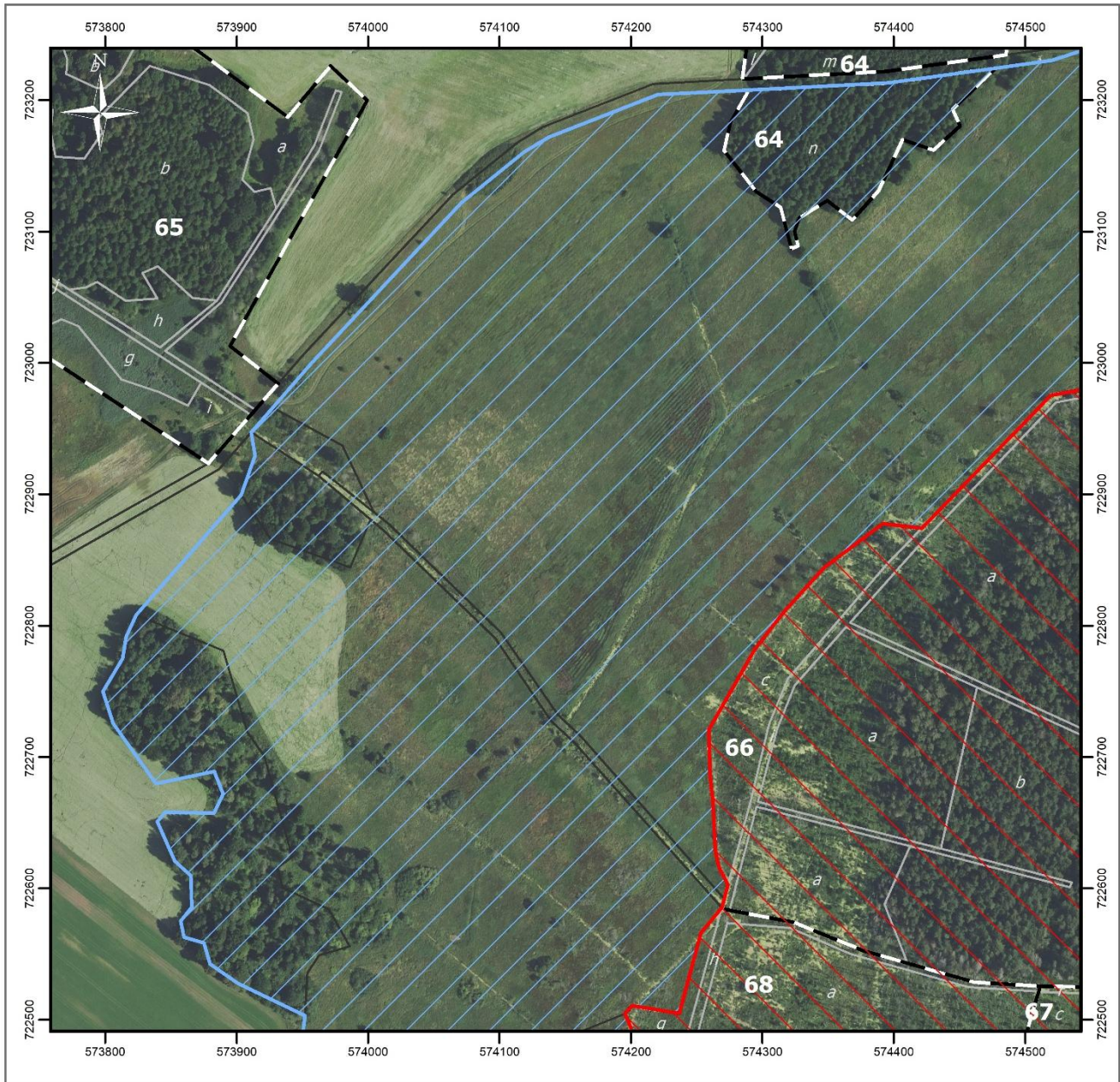
Objaśnienia

-  obszar rezerwatu przyrody
-  obszar otuliny rezerwatu przyrody
-  granice oddziałów leśnych
-  granice wydziałów leśnych
-  granice działek ewidencyjnych



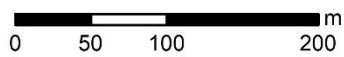
Układ współrzędnych: PL-1992
 Wydziałenia leśne: Bank Danych o Lasach (usługa pobierania, dostęp: 16.12.2025)
 Działki ewidencyjne: Główny Urząd Geodezji i Kartografii (usługa przeglądania, dostęp: 16.12.2025)
 Dane topograficzne: © autorzy OpenStreetMap (usługa przeglądania, dostęp: 16.12.2025)
 Ortofotomapa: Główny Urząd Geodezji i Kartografii (usługa przeglądania, dostęp: 16.12.2025)
 Przygotowanie mapy: Regionalna Dyrekcja Ochrony Środowiska w Olsztynie

Mapy szczegółowe



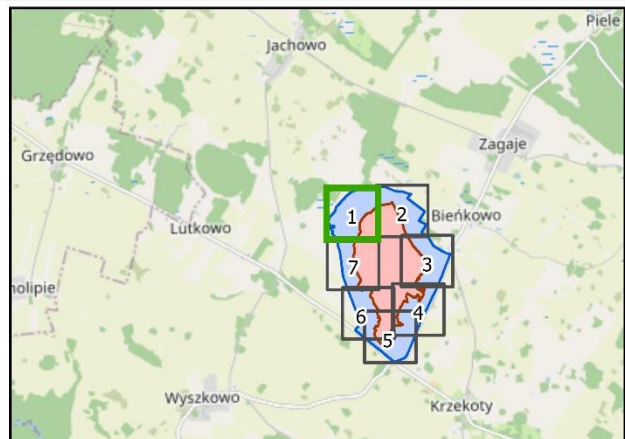
Objaśnienia

- obszar rezerwatu przyrody
- obszar otuliny rezerwatu przyrody
- granice oddziałów leśnych
- granice wydziałów leśnych
- granice działek ewidencyjnych








Układ współrzędnych: PL-1992
 Wydziałki leśne: Bank Danych o Lasach (usługa pobierania, dostęp: 16.12.2025)
 Działki ewidencyjne: Główny Urząd Geodezji i Kartografii (usługa przeglądania, dostęp: 16.12.2025)
 Dane topograficzne: © autorzy OpenStreetMap (usługa przeglądania, dostęp: 16.12.2025)
 Ortofotomapa: Główny Urząd Geodezji i Kartografii (usługa przeglądania, dostęp: 16.12.2025)
 Przygotowanie mapy: Regionalna Dyrekcja Ochrony Środowiska w Olsztynie

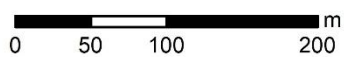
Strona 1 z 7





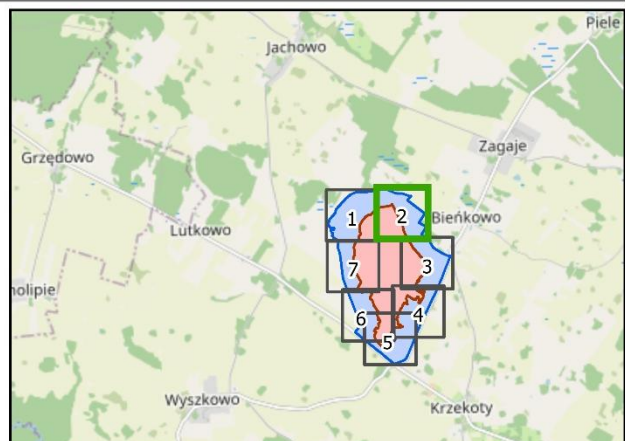
Objaśnienia

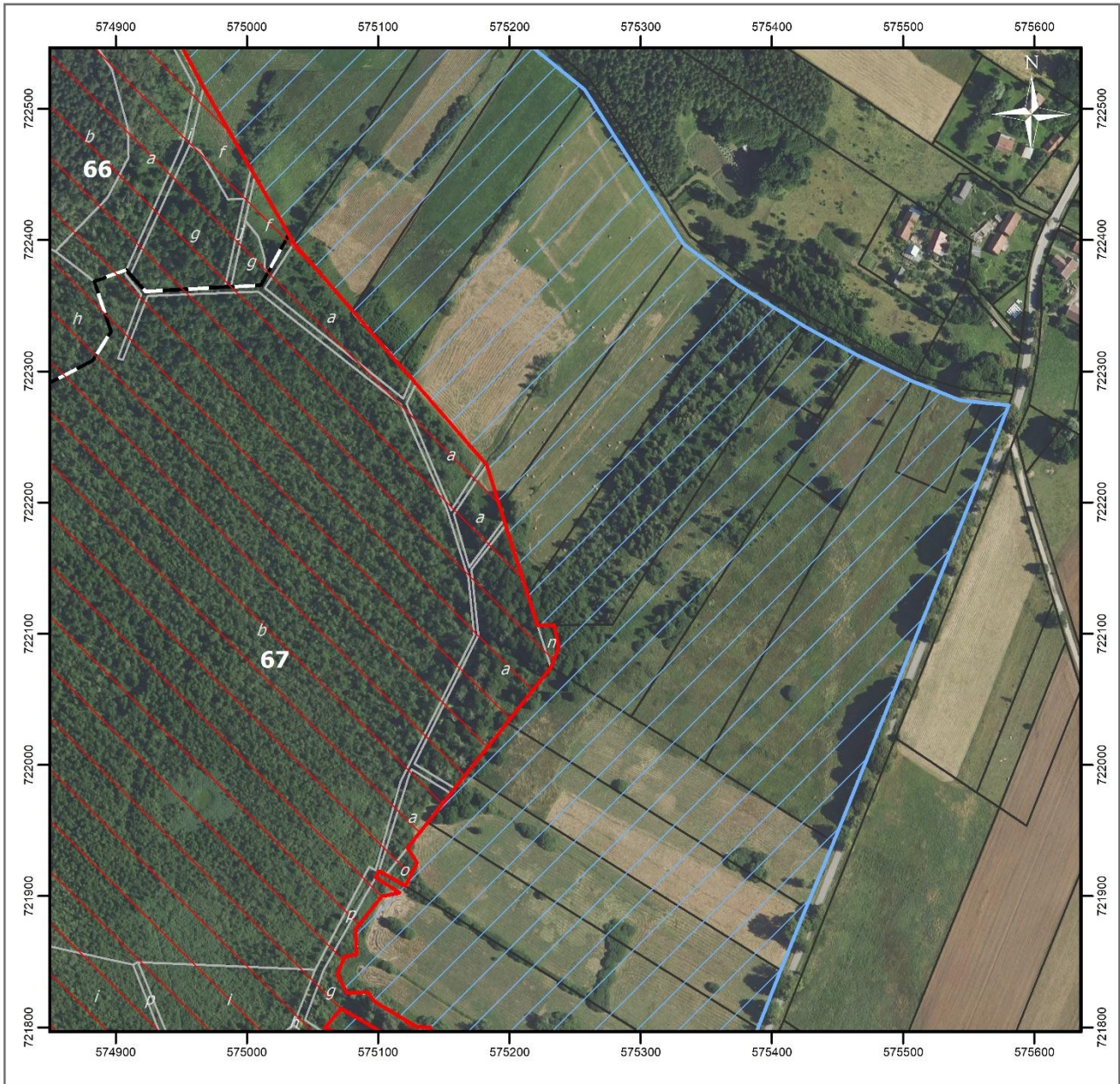
-  obszar rezerwatu przyrody
-  obszar otuliny rezerwatu przyrody
-  granice oddziałów leśnych
-  granice wydziałów leśnych
-  granice działek ewidencyjnych



Układ współrzędnych: PL-1992
 Wydziałki leśne: Bank Danych o Lasach (usługa pobierania, dostęp: 16.12.2025)
 Działki ewidencyjne: Główny Urząd Geodezji i Kartografii (usługa przeglądania, dostęp: 16.12.2025)
 Dane topograficzne: © autorzy OpenStreetMap (usługa przeglądania, dostęp: 16.12.2025)
 Ortofotomapa: Główny Urząd Geodezji i Kartografii (usługa przeglądania, dostęp: 16.12.2025)
 Przygotowanie mapy: Regionalna Dyrekcja Ochrony Środowiska w Olsztynie

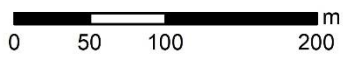
Strona 2 z 7





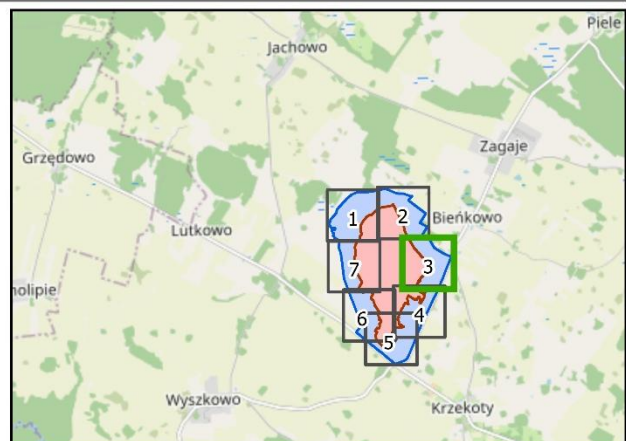
Objaśnienia

- obszar rezerwatu przyrody
- obszar otuliny rezerwatu przyrody
- granice oddziałów leśnych
- granice wydziałów leśnych
- granice działek ewidencyjnych



Układ współrzędnych: PL-1992
 Wydziałki leśne: Bank Danych o Lasach (usługa pobierania, dostęp: 16.12.2025)
 Działki ewidencyjne: Główny Urząd Geodezji i Kartografii (usługa przeglądania, dostęp: 16.12.2025)
 Dane topograficzne: © autorzy OpenStreetMap (usługa przeglądania, dostęp: 16.12.2025)
 Ortofotomapa: Główny Urząd Geodezji i Kartografii (usługa przeglądania, dostęp: 16.12.2025)
 Przygotowanie mapy: Regionalna Dyrekcja Ochrony Środowiska w Olsztynie

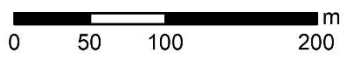
Strona 3 z 7





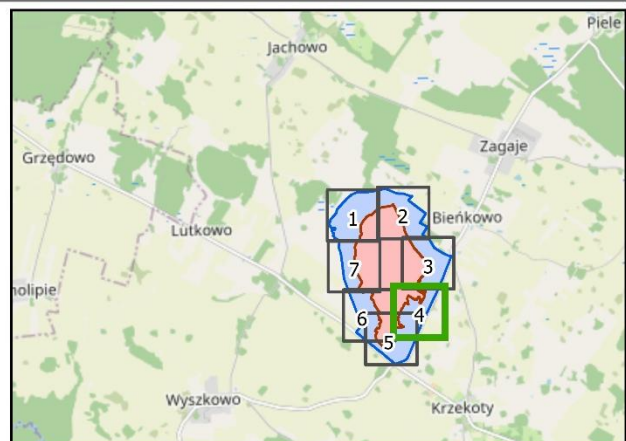
Objaśnienia

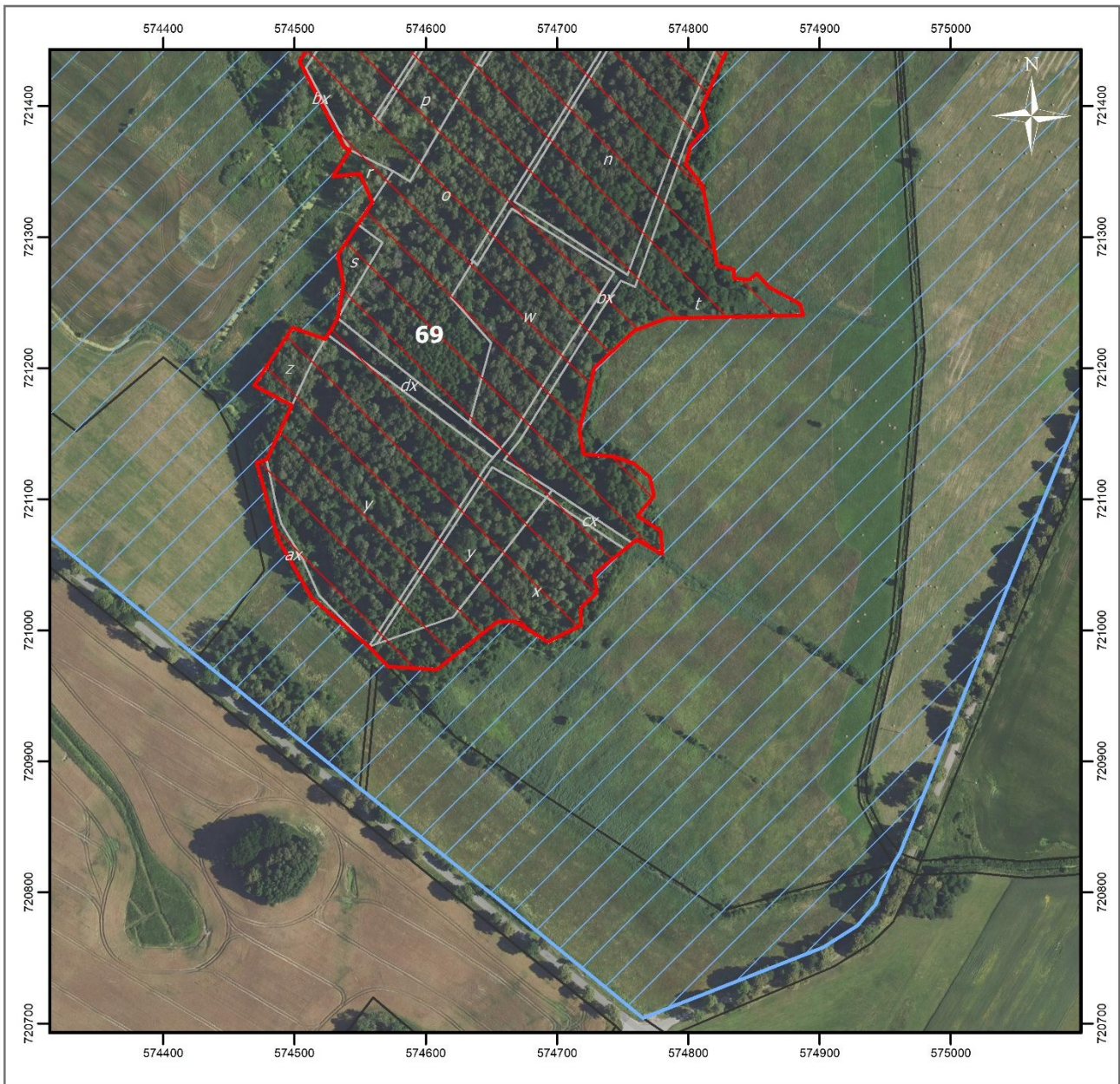
- obszar rezerwatu przyrody
- obszar otuliny rezerwatu przyrody
- granice oddziałów leśnych
- granice wydziałów leśnych
- granice działek ewidencyjnych



Układ współrzędnych: PL-1992
 Wydziałenia leśne: Bank Danych o Lasach (usługa pobierania, dostęp: 16.12.2025)
 Działki ewidencyjne: Główny Urząd Geodezji i Kartografii (usługa przeglądania, dostęp: 16.12.2025)
 Dane topograficzne: © autorzy OpenStreetMap (usługa przeglądania, dostęp: 16.12.2025)
 Ortofotomapa: Główny Urząd Geodezji i Kartografii (usługa przeglądania, dostęp: 16.12.2025)
 Przygotowanie mapy: Regionalna Dyrekcja Ochrony Środowiska w Olsztynie

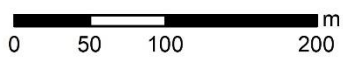
Strona 4 z 7





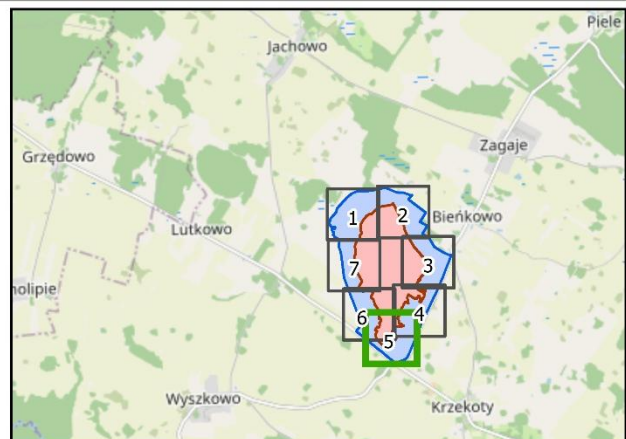
Objaśnienia

- obszar rezerwatu przyrody
- obszar otuliny rezerwatu przyrody
- granice oddziałów leśnych
- granice wydziałów leśnych
- granice działek ewidencyjnych



Układ współrzędnych: PL-1992
 Wydziałenia leśne: Bank Danych o Lasach (usługa pobierania, dostęp: 16.12.2025)
 Działki ewidencyjne: Główny Urząd Geodezji i Kartografii (usługa przeglądania, dostęp: 16.12.2025)
 Dane topograficzne: © autorzy OpenStreetMap (usługa przeglądania, dostęp: 16.12.2025)
 Ortofotomapa: Główny Urząd Geodezji i Kartografii (usługa przeglądania, dostęp: 16.12.2025)
 Przygotowanie mapy: Regionalna Dyrekcja Ochrony Środowiska w Olsztynie

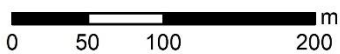
Strona 5 z 7





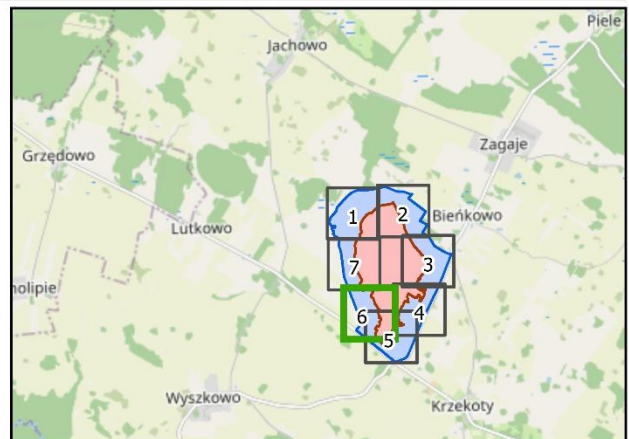
Objaśnienia

- obszar rezerwatu przyrody
- obszar otuliny rezerwatu przyrody
- granice oddziałów leśnych
- granice wydziałów leśnych
- granice działek ewidencyjnych



Układ współrzędnych: PL-1992
 Wydziały leśne: Bank Danych o Lasach (usługa pobierania, dostęp: 16.12.2025)
 Działki ewidencyjne: Główny Urząd Geodezji i Kartografii (usługa przeglądania, dostęp: 16.12.2025)
 Dane topograficzne: © autorzy OpenStreetMap (usługa przeglądania, dostęp: 16.12.2025)
 Ortofotomapa: Główny Urząd Geodezji i Kartografii (usługa przeglądania, dostęp: 16.12.2025)
 Przygotowanie mapy: Regionalna Dyrekcja Ochrony Środowiska w Olsztynie

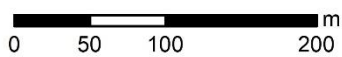
Strona 6 z 7





Objaśnienia

- obszar rezerwatu przyrody
- obszar otuliny rezerwatu przyrody
- granice oddziałów leśnych
- granice wydziałów leśnych
- granice działek ewidencyjnych



Układ współrzędnych: PL-1992
 Wydziałenia leśne: Bank Danych o Lasach (usługa pobierania, dostęp: 16.12.2025)
 Działki ewidencyjne: Główny Urząd Geodezji i Kartografii (usługa przeglądania, dostęp: 16.12.2025)
 Dane topograficzne: © autorzy OpenStreetMap (usługa przeglądania, dostęp: 16.12.2025)
 Ortofotomapa: Główny Urząd Geodezji i Kartografii (usługa przeglądania, dostęp: 16.12.2025)
 Przygotowanie mapy: Regionalna Dyrekcja Ochrony Środowiska w Olsztynie

Strona 7 z 7

