



# DZIENNIK URZĘDOWY

## WOJEWÓDZTWA WARMIŃSKO-MAZURSKIEGO

---

Olsztyn, dnia wtorek, 27 stycznia 2026 r.

Poz. 369

### ROZPORZĄDZENIE NR 1/2026 POWIATOWEGO LEKARZA WETERYNARII W DZIAŁDOWIE

z dnia 16 stycznia 2026 r.

#### w sprawie zwalczania wysoce zjadliwej grypy ptaków (HPAI)

Na podstawie art. 45 ust. 1 pkt 1 i 2, pkt 3 lit. b, pkt 4, 7, 8e, 8i, 10 i 11 ustawy z dnia 11 marca 2004 r. o ochronie zdrowia zwierząt oraz zwalczaniu chorób zakaźnych zwierząt (Dz. U. z 2023 r., poz. 1075), art. 60 lit. b, art. 64 i 65 rozporządzenia Parlamentu Europejskiego i Rady (UE) 2016/429 z dnia 9 marca 2016 r. w sprawie przenośnych chorób zwierząt oraz zmieniające i uchylające niektóre akty w dziedzinie zdrowia zwierząt („Prawo o zdrowiu zwierząt”) (Dz. Urz. UE L 84 z 31.03.2009, str. 1, z późn. zm.) oraz art. 21 ust. 1 lit. b, art. 25, art. 40 i art. 42 rozporządzenia Delegowanego Komisji (UE) 2020/687 z dnia 17 grudnia 2019 r. uzupełniające rozporządzenie Parlamentu Europejskiego i Rady (UE) 2016/429 w odniesieniu do przepisów dotyczących zapobiegania niektórym chorobom umieszczonym w wykazie oraz ich zwalczania (Dz. Urz. UE L 174 z 03.06.2020, str. 64, z późn. zm.) zarządza się, co następuje:

**§ 1. 1.** Ustanawia się obszar objęty ograniczeniami - obszar zagrożony wysoce zjadliwą gripą ptaków (HPAI), zwany dalej obszarem zagrożonym, który obejmuje teren w gminie Iłowo-Osada, miejscowości: Dźwierznia, Mławka, Sochy, w granicach administracyjnych miejscowości Białuty na południe od linii poprowadzonej przez miejscowości Peplówek i Kraszewo, w granicach administracyjnych miejscowości Janowo na południe od drogi łączącej miejscowości Białuty i Iłowo-Wieś, w granicach administracyjnych miejscowości Iłowo-Osada na wschód od linii poprowadzonej przez miejscowości Pruski i Borowe.

2. Obszar, o którym mowa w ust. 1 przedstawia poglądowa mapa stanowiąca załącznik do rozporządzenia.

**§ 2. 1.** Na obszarze zagrożonym, o którym mowa w § 1 ust. 1, nakazuje się:

- 1) niezwłoczne usuwanie zwłok drobiu lub innych ptaków z terenu gospodarstwa;
- 2) niezwłoczne czyszczenie i odkażanie środków transportu i sprzętu wykorzystywanych do transportu drobiu lub innych ptaków, ich mięsa, paszy, ściółki lub nawozów naturalnych oraz innych przedmiotów lub substancji, które mogły zostać skażone wysoce zjadliwą gripą ptaków;
- 3) stosowanie środków bezpieczeństwa biologicznego przez osoby wchodzące do gospodarstwa lub z niego wychodzące, w celu wykluczenia rozprzestrzeniania się wysoce zjadliwej grypy ptaków (HPAI); w szczególności wyłożenie mat dezynfekcyjnych przed wejściami, wyjściami, wjazdami i wyjazdami do i z gospodarstw utrzymujących drób oraz odkażanie rąk i obuwia przez osoby wchodzące z gospodarstwa oraz z niego wychodzące;
- 4) posiadaczowi zwierząt:
  - a) prowadzenie wykazu osób wchodzących do gospodarstwa lub z niego wychodzących, z wyłączeniem pomieszczeń mieszkalnych;

- b) niezwłoczne informowanie właściwego miejscowo powiatowego lekarza weterynarii o zwiększonej zachorowalności lub śmiertelności, lub znacznym obniżeniu produktywności drobiu utrzymywanego w gospodarstwie;
- 5) oznakowanie obszaru, poprzez ustawienie na zewnętrznej granicy tych obszarów, na ustalonych przez właściwe organy drogach publicznych lub drogach wewnętrznych, tablic ostrzegawczych z czarnym napisem na żółtym tle o następującej treści:

„UWAGA!

**WYSOCE ZJADLIWA GRYPA PTAKÓW OBSZAR ZAGROŻONY”**

Tablice i napisy mają mieć takie wymiary, aby były czytelne z odległości co najmniej 100 metrów, oznakowane w sposób trwały, nie podlegający działaniu czynników atmosferycznych.

2. Na obszarze zagrożonym, o którym mowa w § 1 ust. 1, zakazuje się:

- 1) wprowadzania i wyprowadzania z gospodarstwa gdzie jest utrzymywany drób, drobiu lub innych ptaków utrzymywanych w gospodarstwie, bez zgody właściwego powiatowego lekarza weterynarii;
- 2) wywożenia lub rozrzucania ściółki lub nawozów naturalnych bez zgody właściwego powiatowego lekarza weterynarii;
- 3) organizowania targów, wystaw, pokazów lub konkursów, gdzie są gromadzone drób lub inne ptaki;
- 4) przemieszczania i transportu drobiu lub innych ptaków, w tym piskląt jednodniowych, drobiu odchowanego do rozpoczęcia nieśności, jaj wylęgowych oraz konsumpcyjnych bez zgody właściwego powiatowego lekarza weterynarii.

§ 3. Na obszarze określonym w § 1 ust. 1, nakazuje się:

- 1) przeprowadzenie poszukiwania padłych, dzikich ptaków - w terminie 7 dni od dnia wejścia w życie rozporządzenia,
- 2) zgłaszanie przypadków padnięć dzikich ptaków lub podejrzenia wystąpienia u nich wysoce zjadliwej grypy ptaków (HPAI).

§ 4. Nakazy i zakazy, o których mowa w § 2 i 3 obowiązują wszystkich mieszkańców oraz osoby przebywające czasowo na obszarze, o którym mowa w § 1 ust. 1.

§ 5. Wykonanie rozporządzenia powierza się Staroście Powiatu Działdowskiemu, Powiatowemu Komendantowi Policji w Działdowie, Powiatowemu Komendantowi Państwowej Straży Pożarnej w Działdowie, Zarządowi Dróg Powiatowych w Działdowie, Wójtowi Gminy Iłowo-Osada, zarządcom i dzierżawcom obwodów łowieckich.

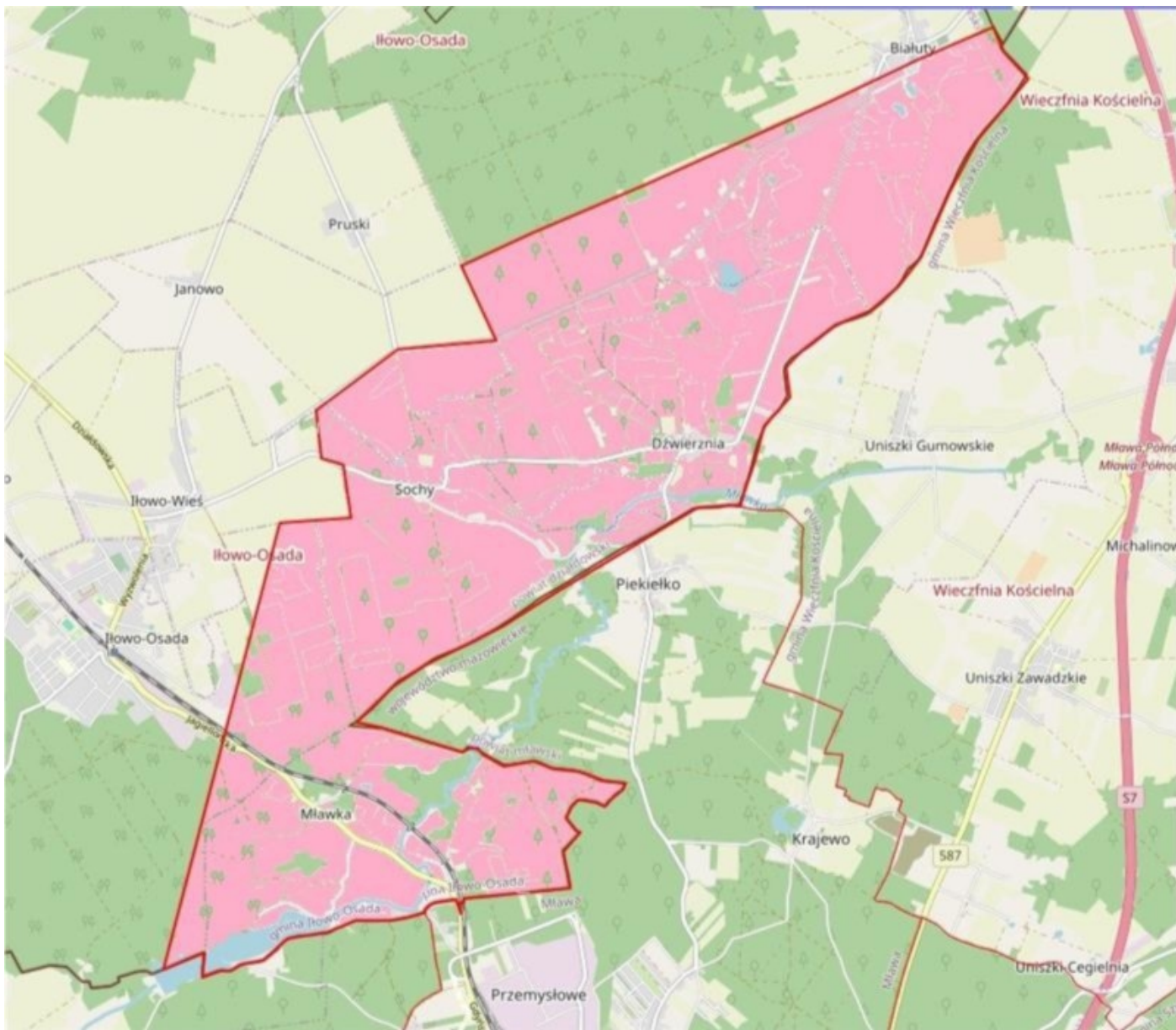
§ 6. Wójt Gminy Iłowo-Osada oznaczy obszar zagrożony w sposób określony w § 2 ust. 1 pkt 5.

§ 7. Rozporządzenie wchodzi w życie z dniem podania do wiadomości publicznej w sposób zwyczajowo przyjęty na obszarze powiatu działdowskiego i podlega ogłoszeniu w Dzienniku Urzędowym Województwa Warmińsko-Mazurskiego.

Powiatowy Lekarz Weterynarii w Działdowie  
Wojciech Kościński

Załącznik  
do rozporządzenia Nr 1/2026  
Powiatowego Lekarza Weterynarii w Działdowie  
z dnia 16 stycznia 2026 r.

**Obszar zagrożony wysoce zjadliwą gripą ptaków**



### **Uzasadnienie**

do projektu rozporządzenia Powiatowego Lekarza Weterynarii w Działdowie w sprawie zwalczania wysoce zjadliwej grypy ptaków, w związku z wystąpieniem w dniu 07 stycznia 2026 r. na terenie powiatu mławskiego w gminie Szydłowo w miejscowości Stara Sławogóra ogniska wysoce zjadliwej grypy ptaków (HPAI). Wysoce zjadliwa grypa ptaków (HPAI) należy do chorób zakaźnych zwierząt zwalczanych z urzędu i jest wymieniona w załączniku nr 2 poz. 14 do ustawy z dnia 11 marca 2004 r. o ochronie zdrowia zwierząt oraz zwalczaniu chorób zakaźnych zwierząt (Dz. U. z 2023 r. poz. 1075). Wysoce zjadliwa grypa ptaków jest zakaźną i wysoce zaraźliwą chorobą wirusową, na którą podatny jest zarówno drób jak i ptaki dzikie. Wystąpienie tej choroby powoduje ogromne straty gospodarcze. Ustanowienie rozporządzeniem Powiatowego Lekarza Weterynarii w Działdowie obszaru zagrożonego oraz określenia zasad zachowania ludności na tych terenach jest zgodne z przepisami cytowanej na wstępie ustawy i przepisami szczególnymi oraz niezbędne dla zapewnienia bezpieczeństwa ludzi i zwierząt w trakcie działań zmierzających do likwidacji choroby.