



DZIENNIK URZĘDOWY

WOJEWÓDZTWA WARMIŃSKO-MAZURSKIEGO

Olsztyn, dnia środa, 28 stycznia 2026 r.

Poz. 397

ZARZĄDZENIE REGIONALNEGO DYREKTORA OCHRONY ŚRODOWISKA W OLSZTYNIE

z dnia 27 stycznia 2026 r.

w sprawie uznania za rezerwat przyrody „Sołdany”

Na podstawie art. 13 ust. 3 ustawy z dnia 16 kwietnia 2004 r. o ochronie przyrody (Dz. U. z 2026 r. poz. 13) zarządza się, co następuje:

§ 1. 1. Uznaje się za rezerwat przyrody pod nazwą „Sołdany”, zwany dalej „rezerwatem”, obszar o powierzchni 11,08 ha położony na terenie gmin: Pozezdrze, w powiecie węgorzewskim oraz Giżycko, w powiecie giżyckim, w województwie warmińsko-mazurskim.

2. Na obszarach graniczących z rezerwatem wyznacza się otulinę obejmującą obszar o powierzchni 13,65 ha położony na terenie gmin: Pozezdrze, w powiecie węgorzewskim oraz Giżycko, w powiecie giżyckim, w województwie warmińsko-mazurskim.

3. Położenie i przebieg granicy rezerwatu w postaci współrzędnych punktów jej załamania są określone w załączniku nr 1 do zarządzenia.

4. Położenie i przebieg granicy otuliny rezerwatu w postaci współrzędnych punktów jej załamania są określone w załączniku nr 2 do zarządzenia.

5. Położenie i przebieg granicy rezerwatu oraz jego otuliny w postaci mapy są określone w załączniku nr 3 do zarządzenia.

§ 2. Celem ochrony rezerwatu jest zachowanie kompleksu siedlisk bagiennych, w tym torfowiska przejściowego i borów bagiennych.

§ 3. Określa się następujący rodzaj, typ i podtyp rezerwatu:

- 1) rodzaj rezerwatu – Torfowiskowy (T);
- 2) typ i podtyp rezerwatu ze względu na dominujący przedmiot ochrony:
 - a) typ – Fitocenotyczny (PFi),
 - b) podtyp – zbiorowisk nieleśnych (zn);
- 3) typ i podtyp rezerwatu ze względu na główny typ ekosystemu:
 - a) typ – Torfowiskowy (bagienny) (ET),
 - b) podtyp – torfowisk przejściowych (tp).

§ 4. Nadzór nad rezerwatem sprawuje Regionalny Dyrektor Ochrony Środowiska w Olsztynie.

§ 5. Zarządzenie wchodzi w życie po upływie 14 dni od dnia ogłoszenia.

Regionalny Dyrektor
Ochrony Środowiska
w Olsztynie

Agata Moździerz

Załącznik nr 1
do zarządzenia Regionalnego Dyrektora
Ochrony Środowiska w Olsztynie z dnia
27 stycznia 2026 r. w sprawie uznania za
rezerwat przyrody „Sołdany”

POŁOŻENIE I PRZEBIEG GRANICY REZERWATU PRZYRODY „SOŁDANY”

Numer punktu załamania granicy	Współrzędne punktów załamania granicy (PL-1992) ¹⁾	
	X	Y
1.	696411,57	685585,52
2.	696520,30	685625,88
3.	696587,14	685669,84
4.	696623,58	685700,61
5.	696664,88	685741,10
6.	696689,18	685784,83
7.	696720,76	685784,02
8.	696736,15	685807,51
9.	696740,76	685828,23
10.	696753,62	685865,63
11.	696801,84	685875,42
12.	696815,59	685890,17
13.	696827,86	685906,34
14.	696843,18	685925,31
15.	696865,81	685966,95
16.	696856,69	685999,70
17.	696840,89	686002,38
18.	696821,82	685996,27

Numer punktu załamania granicy	Współrzędne punktów załamania granicy (PL-1992) ¹⁾	
	X	Y
19.	696821,26	685989,72
20.	696832,18	685982,42
21.	696821,95	685975,42
22.	696799,60	685975,69
23.	696784,52	685978,11
24.	696774,63	685988,39
25.	696761,25	685991,34
26.	696750,18	686015,80
27.	696656,21	686002,34
28.	696599,75	685994,54
29.	696406,89	685967,90
30.	696464,21	685794,74
31.	696475,99	685757,65
32.	696441,59	685741,54
33.	696443,21	685736,71
34.	696369,93	685702,46
35.	696411,57	685585,52

¹⁾ Układ współrzędnych płaskich prostokątnych PL-1992 jest jednym z układów tworzących państwowy system odniesień przestrzennych, o którym mowa w przepisach wydanych na podstawie art. 3 ust. 5 ustawy z dnia 17 maja 1989 r. – Prawo geodezyjne i kartograficzne (Dz. U. z 2024 r. poz. 1151 i 1824 oraz z 2025 r. poz. 1019, 1542 i 1792).

Załącznik nr 2
do zarządzenia Regionalnego Dyrektora
Ochrony Środowiska w Olsztynie z dnia
27 stycznia 2026 r. w sprawie uznania za
rezerwat przyrody „Sołdany”

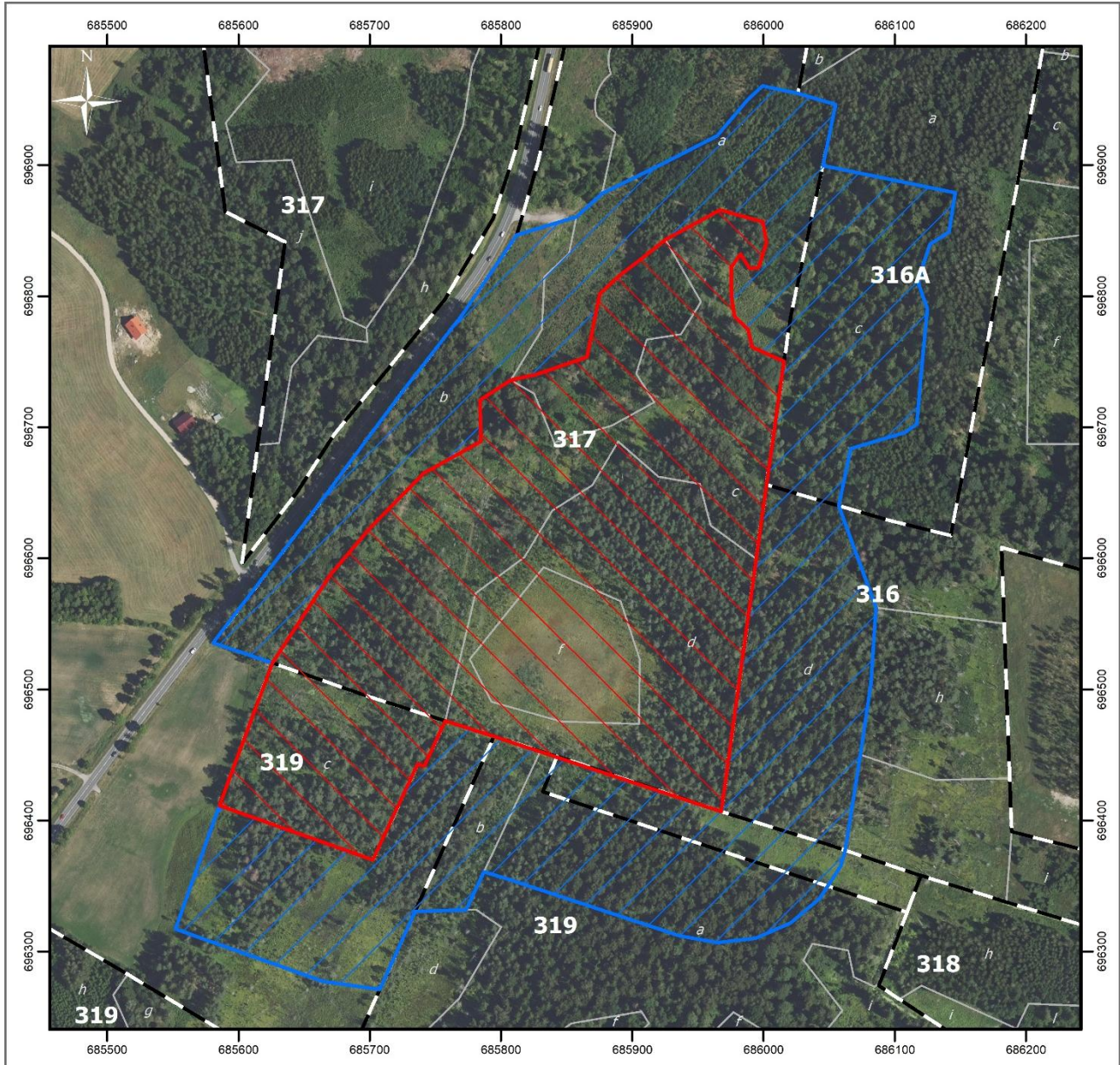
POŁOŻENIE I PRZEBIEG GRANICY OTULINY REZERWATU PRZYRODY „SOŁDANY”

Numer punktu załamania granicy	Współrzędne punktów załamania granicy (PL-1992) ¹⁾	
	X	Y
1.	696879,00	686146,22
2.	696849,13	686141,48
3.	696839,65	686126,79
4.	696824,96	686122,05
5.	696809,78	686118,25
6.	696790,35	686124,89
7.	696740,09	686120,15
8.	696702,64	686116,83
9.	696696,00	686107,82
10.	696683,67	686066,58
11.	696640,17	686057,44
12.	696562,44	686085,76
13.	696504,87	686082,07
14.	696450,25	686073,95
15.	696377,26	686062,33
16.	696365,25	686058,82
17.	696340,83	686042,97
18.	696322,00	686020,76
19.	696310,37	685994,06
20.	696306,93	685965,15
21.	696311,96	685936,47
22.	696355,17	685805,94
23.	696360,79	685787,12
24.	696331,82	685773,62
25.	696330,54	685734,49
26.	696271,04	685707,67
27.	696277,17	685664,61
28.	696317,36	685551,98
29.	696411,57	685585,52
30.	696369,93	685702,46
31.	696443,21	685736,71
32.	696441,59	685741,54
33.	696475,99	685757,65
34.	696464,21	685794,74
35.	696406,89	685967,90
36.	696599,75	685994,54
37.	696656,21	686002,34
38.	696750,18	686015,80
39.	696761,25	685991,34





Numer punktu załamania granicy	Współrzędne punktów załamania granicy (PL-1992) ¹⁾	
	X	Y
40.	696774,63	685988,39
41.	696784,52	685978,11
42.	696799,60	685975,69
43.	696821,95	685975,42
44.	696832,18	685982,42
45.	696821,26	685989,72
46.	696821,82	685996,27
47.	696840,89	686002,38
48.	696856,69	685999,70
49.	696865,81	685966,95
50.	696843,18	685925,31
51.	696827,86	685906,34
52.	696815,59	685890,17
53.	696801,84	685875,42
54.	696753,62	685865,63
55.	696740,76	685828,23
56.	696736,15	685807,51
57.	696720,76	685784,02
58.	696689,18	685784,83
59.	696664,88	685741,10
60.	696623,58	685700,61
61.	696587,14	685669,84
62.	696520,30	685625,88
63.	696535,45	685580,72
64.	696609,02	685636,82
65.	696627,44	685650,87
66.	696726,46	685724,49
67.	696786,33	685770,79
68.	696846,74	685812,13
69.	696860,54	685857,64
70.	696878,23	685877,06
71.	696901,45	685923,89
72.	696922,44	685964,71
73.	696949,66	685987,85
74.	696960,55	685999,51
75.	696954,74	686026,38
76.	696946,28	686055,16
77.	696899,77	686045,28
78.	696879,00	686146,22

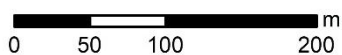
Załącznik nr 3
do zarządzenia Regionalnego Dyrektora
Ochrony Środowiska w Olsztynie z dnia
27 stycznia 2026 r. w sprawie uznania za
rezerwat przyrody „Soldany”

**POŁOŻENIE I PRZEBIEG GRANICY REZERWATU PRZYRODY „SOLDANY”
ORAZ JEGO OTULINY W POSTACI MAPY**



Objaśnienia

-  obszar rezerwatu przyrody
-  obszar otuliny rezerwatu przyrody
-  granice oddziałów leśnych
-  granice wydziałów leśnych



Układ współrzędnych: PL-1992
Działki ewidencyjne: Główny Urząd Geodezji i Kartografii (usługa przeglądania, dostęp: 24.10.2025)
Wydziałenia leśne: Bank Danych o Lasach (usługa pobierania, dostęp: 18.09.2025)
Dane topograficzne: © autorzy OpenStreetMap (usługa przeglądania, dostęp: 24.10.2025)
Ortofotomapa: Główny Urząd Geodezji i Kartografii (usługa przeglądania, dostęp: 24.10.2025)
Przygotowanie mapy: Regionalna Dyrekcja Ochrony Środowiska w Olsztynie

