



DZIENNIK URZĘDOWY

WOJEWÓDZTWA WARMIŃSKO-MAZURSKIEGO

Olsztyn, dnia wtorek, 10 marca 2026 r.

Poz. 957

UCHWAŁA NR XXIV/181/2026 RADY MIEJSKIEJ W DOBRYM MIEŚCIE

z dnia 26 lutego 2026 r.

w sprawie wyznaczenia obszaru zdegradowanego i obszaru rewitalizacji Gminy Dobre Miasto

Na podstawie art. 18 ust. 2 pkt 15 ustawy z dnia 8 marca 1990 r. o samorządzie gminnym (Dz. U. z 2025r. poz. 1153 z późn. zm.) oraz art. 8 ust. 1 i art. 11 ustawy z dnia 9 października 2015 roku o rewitalizacji (Dz. U. z 2024 r. poz. 278) Rada Miejska w Dobrym Mieście uchwala, co następuje:

§ 1. Wyznacza się obszar zdegradowany i obszar rewitalizacji Gminy Dobre Miasto.

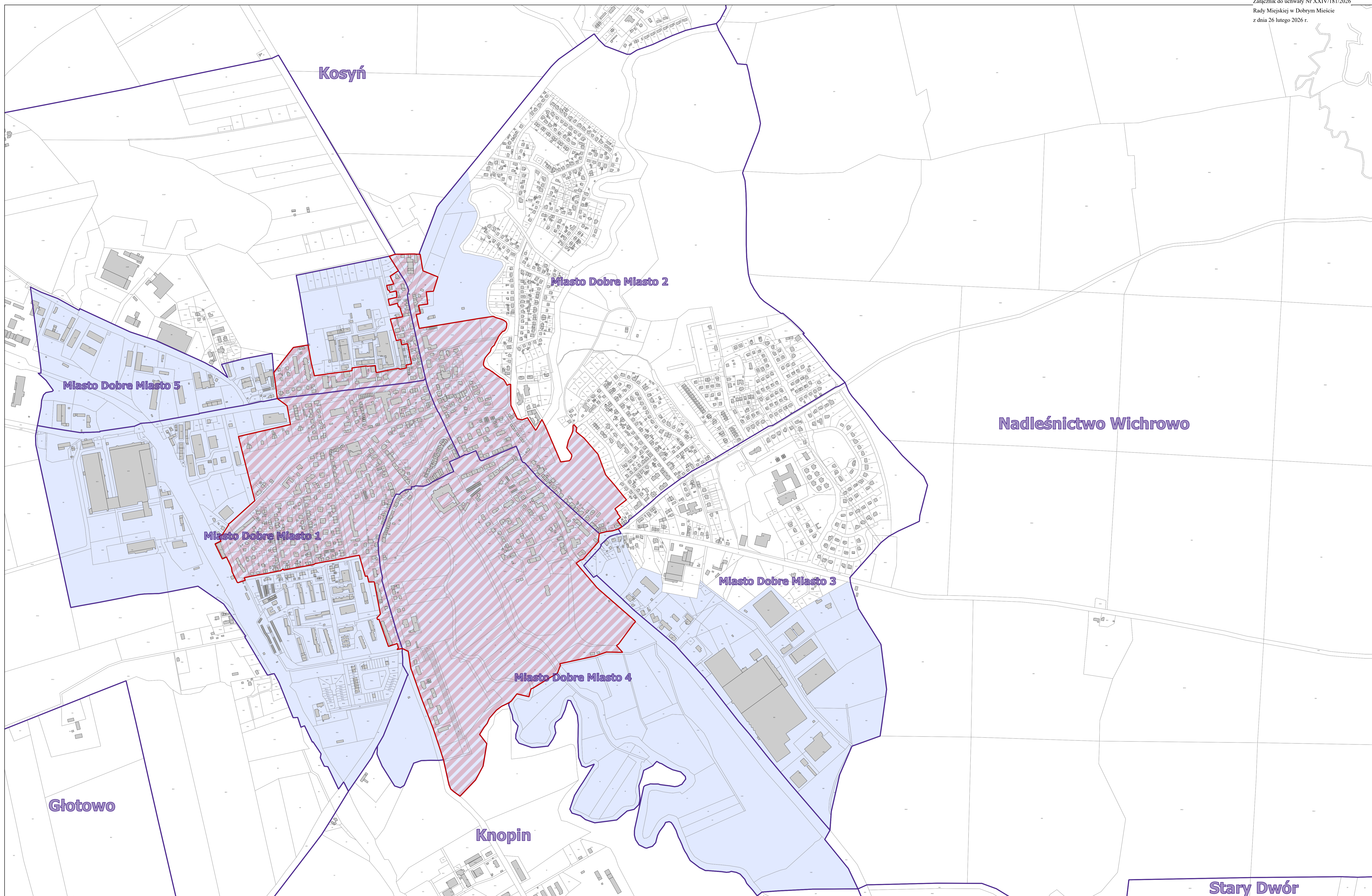
§ 2. Granice obszaru zdegradowanego i obszaru rewitalizacji określa załącznik stanowiący integralną część uchwały.

§ 3. Wykonanie uchwały powierza się Burmistrzowi Dobrego Miasta.

§ 4. Uchwała wchodzi w życie po upływie 14 dni od dnia jej ogłoszenia w Dzienniku Urzędowym Województwa Warmińsko-Mazurskiego.

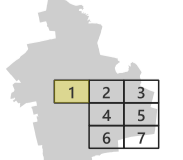
Przewodniczący Rady
Miejskiej

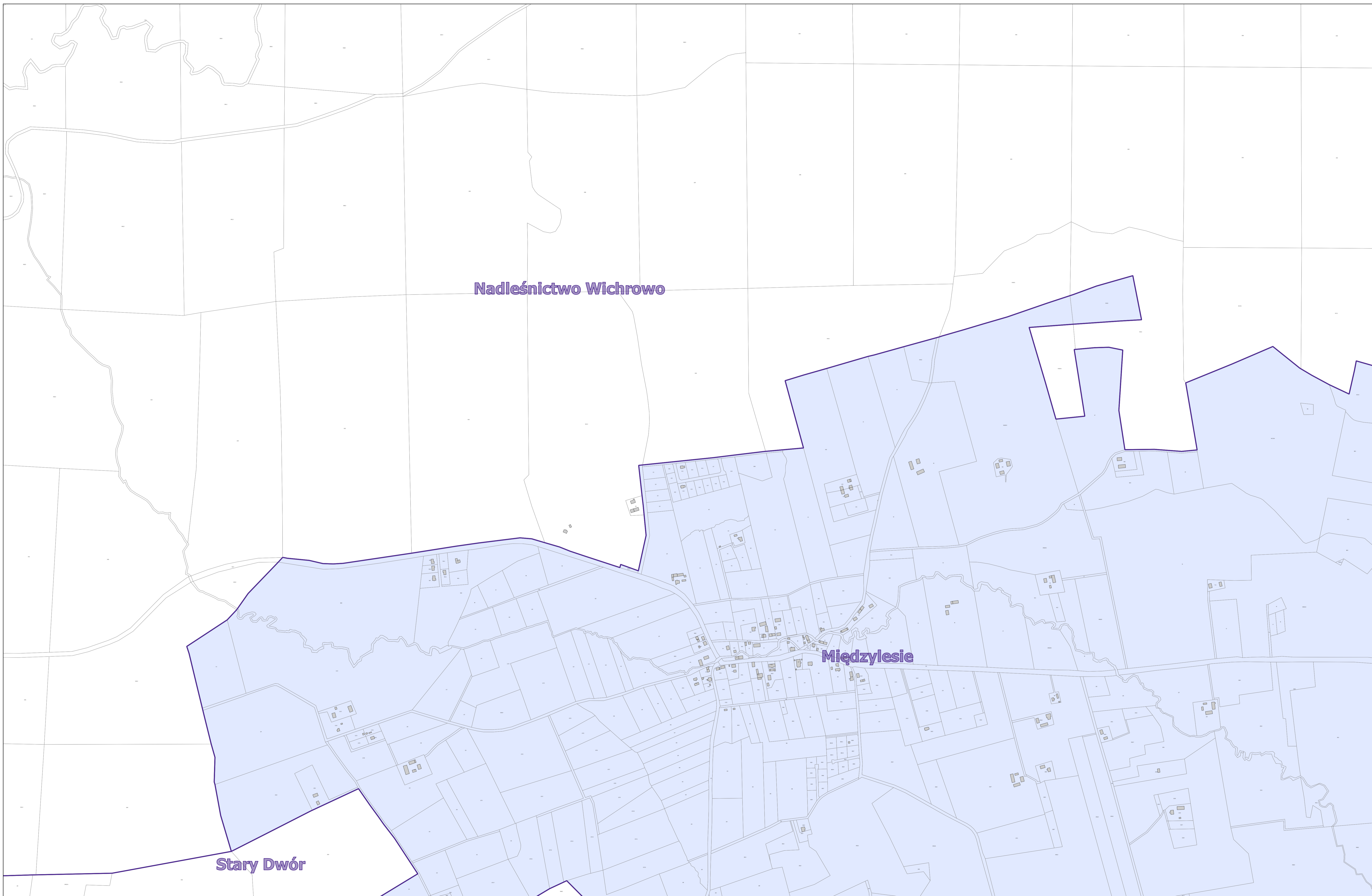
Gustaw Pietrulewicz



**OBSZAR ZDEGRADOWANY I OBSZAR REWITALIZACJI
GMINY DOBRE MIASTO**

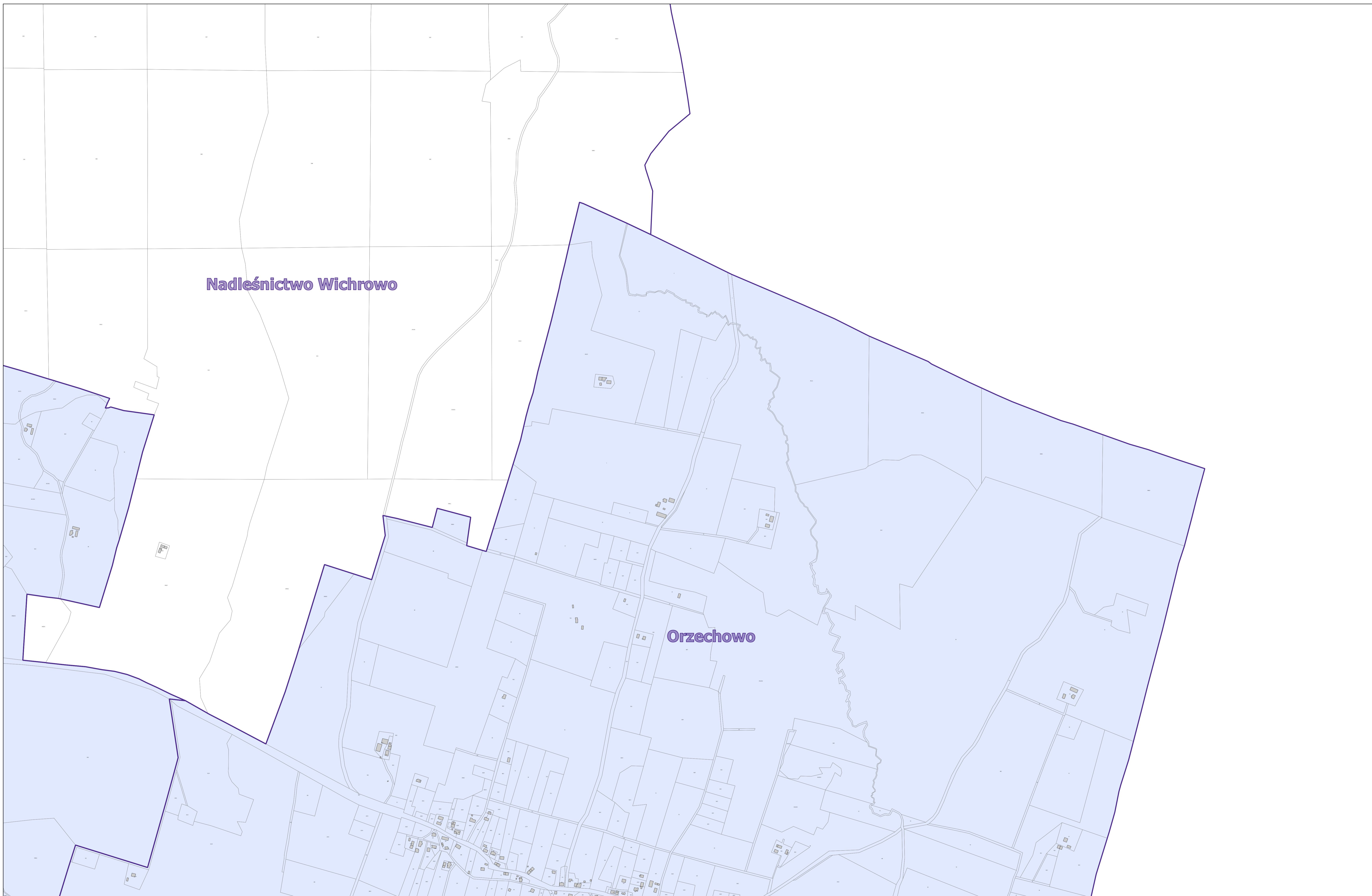
-  obszar rewitalizacji
-  obszar zdegradowany
-  granica obrębu ewidencyjnego
-  **Jesionowo** nazwa obrębu ewidencyjnego

SEKCJA 1  0 100 200 m
SKALA 1:5 000



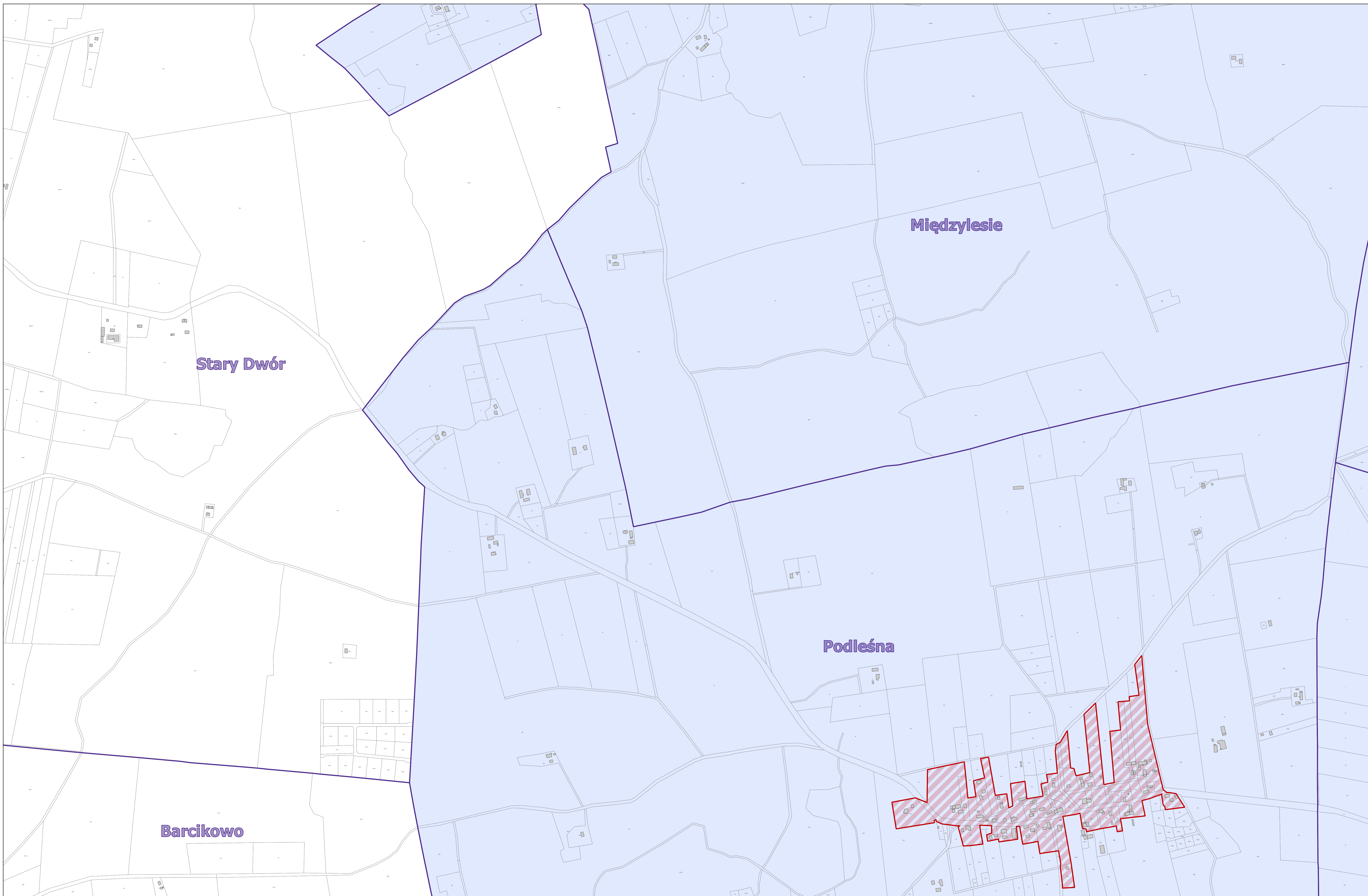
**OBSZAR ZDEGRADOWANY I OBSZAR REWITALIZACJI
GMINY DOBRE MIASTO**

-  obszar rewitalizacji
-  granica obrębu ewidencyjnego
-  obszar zdegradowany
- Jesionowo** nazwa obrębu ewidencyjnego



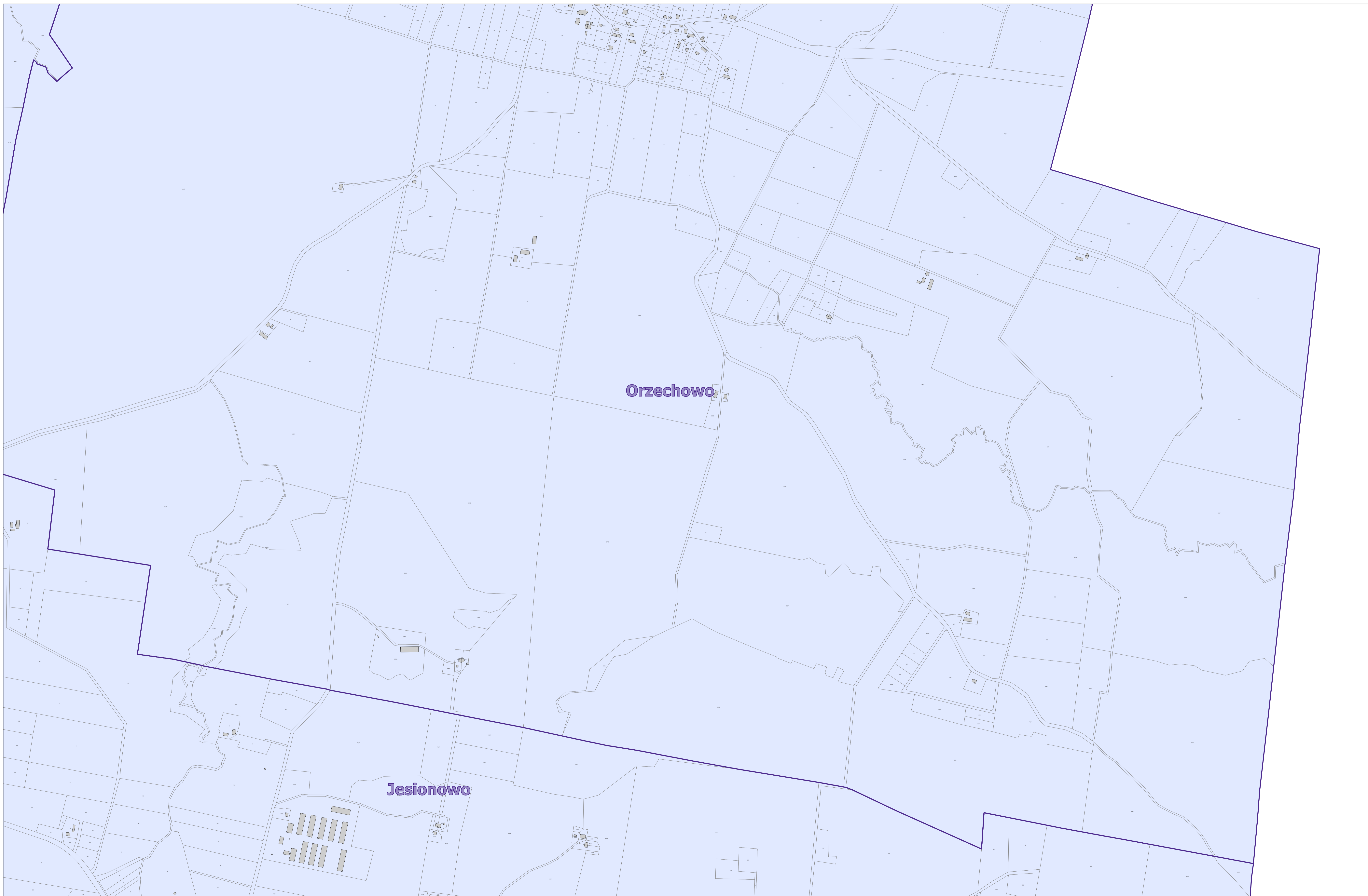
**OBSZAR ZDEGRADOWANY I OBSZAR REWITALIZACJI
GMINY DOBRZE MIASTO**

-  obszar rewitalizacji
-  granica obrębu ewidencyjnego
-  obszar zdegradowany
- Jesionowo** nazwa obrębu ewidencyjnego



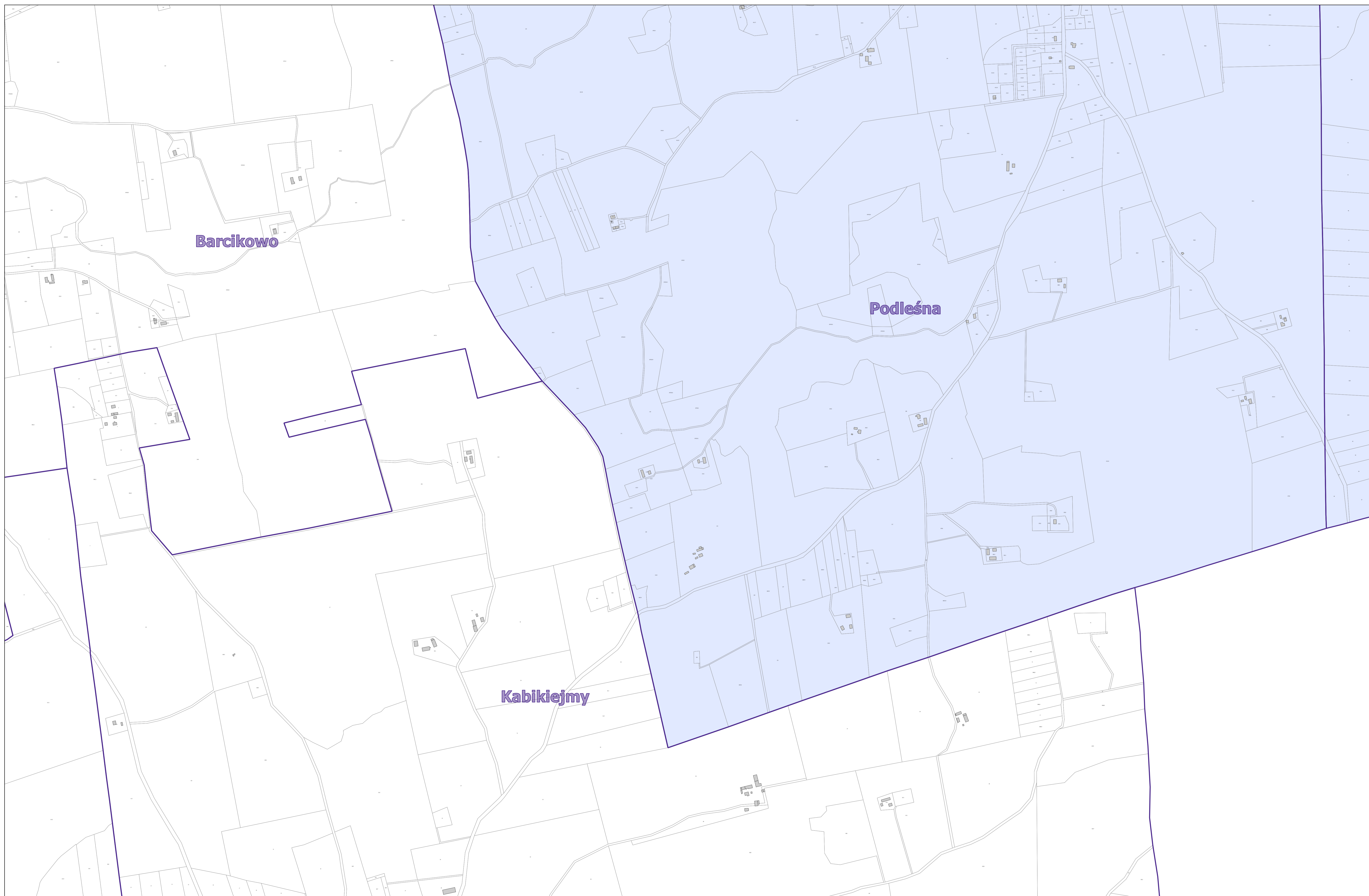
**OBSZAR ZDEGRADOWANY I OBSZAR REWITALIZACJI
GMINY DOBRE MIASTO**

-  obszar rewitalizacji
-  obszar zdegradowany
-  granica obrębu ewidencyjnego
- Jesionowo** nazwa obrębu ewidencyjnego



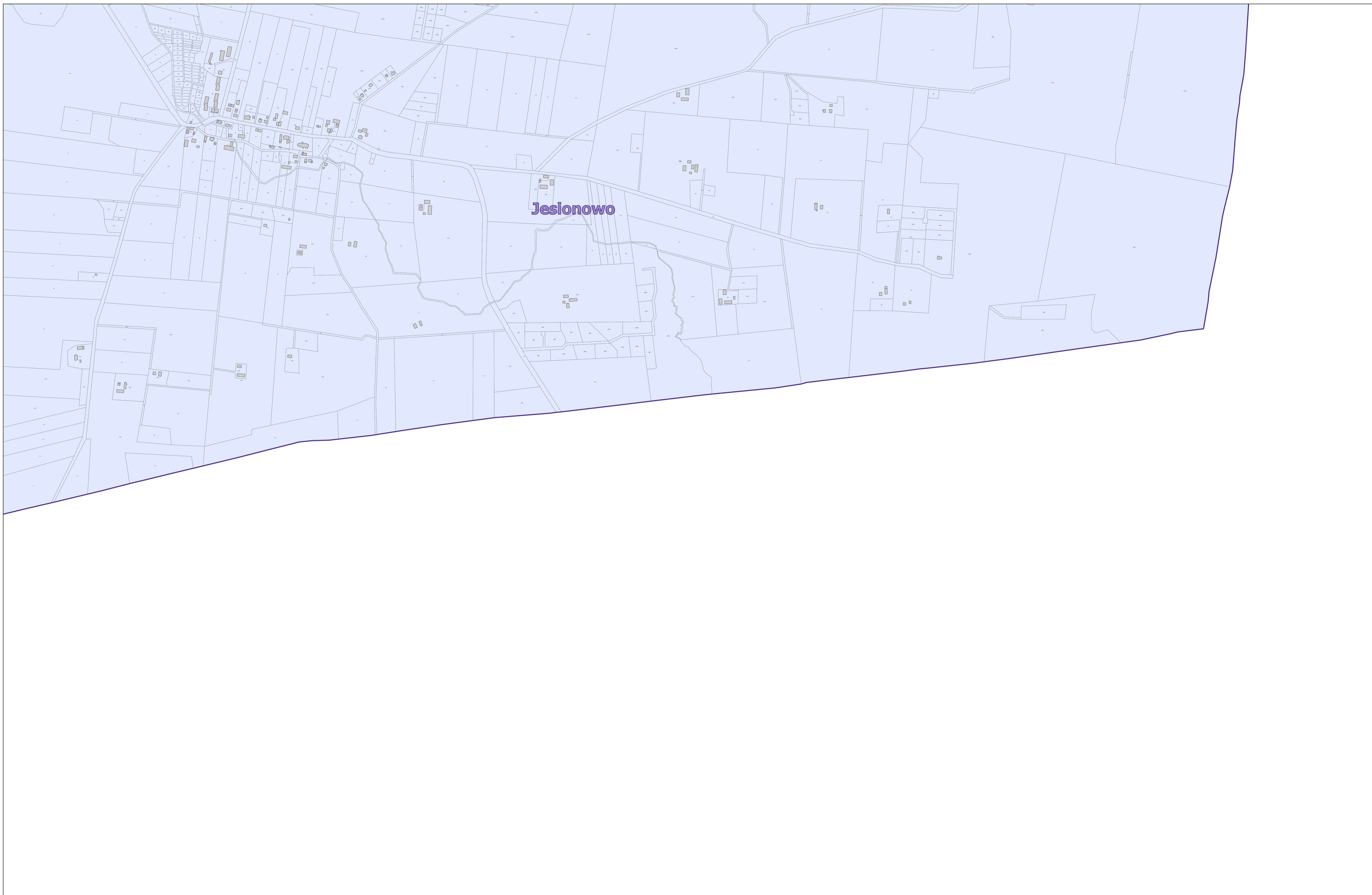
**OBSZAR ZDEGRADOWANY I OBSZAR REWITALIZACJI
GMINY DOBRE MIASTO**

-  obszar rewitalizacji
-  granica obrębu ewidencyjnego
-  obszar zdegradowany
- Jesionowo nazwa obrębu ewidencyjnego



**OBSZAR ZDEGRADOWANY I OBSZAR REWITALIZACJI
GMINY DOBRE MIASTO**

-  obszar rewitalizacji
-  granica obrębu ewidencyjnego
-  obszar zdegradowany
-  **Jesionowo** nazwa obrębu ewidencyjnego



**OBSZAR ZDEGRADOWANY I OBSZAR REWITALIZACJI
GMINY DOBRE MIASTO**

-  obszar rewitalizacji
-  obszar zdegradowany
-  granica obrębu ewidencyjnego
- Jesionowo** nazwa obrębu ewidencyjnego