



# DZIENNIK URZĘDOWY

## WOJEWÓDZTWA WARMIŃSKO-MAZURSKIEGO

---

Olsztyn, dnia czwartek, 8 stycznia 2026 r.

Poz. 139

### UCHWAŁA NR XXV/191/2025 RADY GMINY GIETRZWAŁD

z dnia 30 grudnia 2025 r.

#### w sprawie zaliczenia dróg do kategorii dróg gminnych i ustalenia ich przebiegu

Na podstawie art. 18 ust. 2 pkt 15 ustawy z dnia 8 marca 1990 r. o samorządzie gminnym (t.j. Dz. U. z 2025 poz. 1153 ze zm.), art. 7 ust. 2 i 3 ustawy z dnia 21 marca 1985 r. o drogach publicznych (t.j. Dz.U. z 2025 r., poz. 889) oraz po uzyskaniu akceptacji Zarządu Powiatu w Olsztynie. **Rada Gminy Gietrzwałd uchwala, co następuje:**

§ 1. Zalicza do kategorii dróg gminnych działki o nr ewidencyjnych 27 położona w obrębie Biesal oraz 57/17 położona w obrębie Podlejki.

§ 2. Przebieg drogi gminnej, o której mowa w § 1 określa Załącznik graficzny Nr 1.

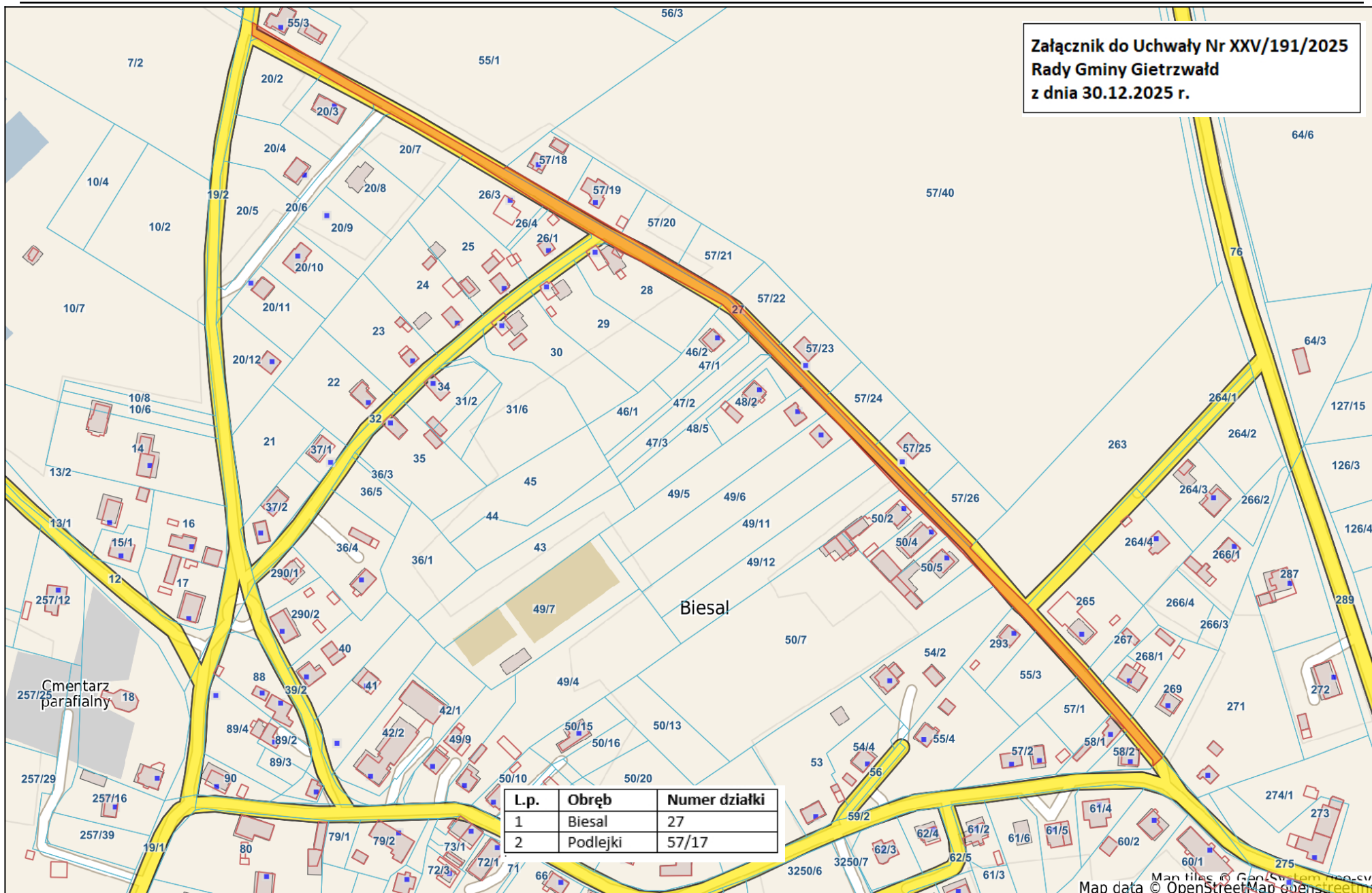
§ 3. Wykonanie uchwały powierza się Wójtowi Gminy Gietrzwałd.

§ 4. Uchwała wchodzi w życie po upływie 14 dni od dnia ogłoszenia w Dzienniku Urzędowym Województwa Warmińsko-Mazurskiego.

Przewodniczący Rady Gminy

**Janusz Tkaczyk**

**Załącznik do Uchwały Nr XXV/191/2025  
Rady Gminy Gietrzwałd  
z dnia 30.12.2025 r.**



L.p.	Obręb	Numer działki
1	Biesal	27
2	Podlejki	57/17