



DZIENNIK URZĘDOWY

WOJEWÓDZTWA WARMIŃSKO-MAZURSKIEGO

Olsztyn, dnia wtorek, 7 kwietnia 2026 r.

Poz. 1438

UCHWAŁA NR XXIX/302/2026 RADY GMINY GIŻYCKO

z dnia 26 marca 2026 r.

w sprawie zaliczenia do dróg gminnych – dr. Kozin-kolonia „Staropole”-gr. gminy (Monetki)

Na podstawie art. 18 ust. 2 pkt 15) ustawy z dnia 8 marca 1990 r. o samorządzie gminnym (tekst jednolity: Dz. U. z 2025 r., poz. 1153 – z późniejszymi zmianami) oraz art. 7 ust. 2 i 3 ustawy z dnia 21 marca 1985 r. o drogach publicznych (tekst jednolity: Dz. U. z 2025 r., poz. 889), Rada Gminy Giżycko uchwała, co następuje

§ 1. Zalicza się kategorii dróg gminnych drogę o przebiegu: Kozin-kolonia „Staropole”-gr. gminy (Monetki), położoną na działkach geod. nr: 2/5; 2/6; 2/8; 2/9; 3/2; 3/5; 3/7; 3/8; 4/6; 152/1; części 152/2; 153/3; 168/4; 168/6; 168/8; 168/9 obręb geodezyjny 0023 Kozin.

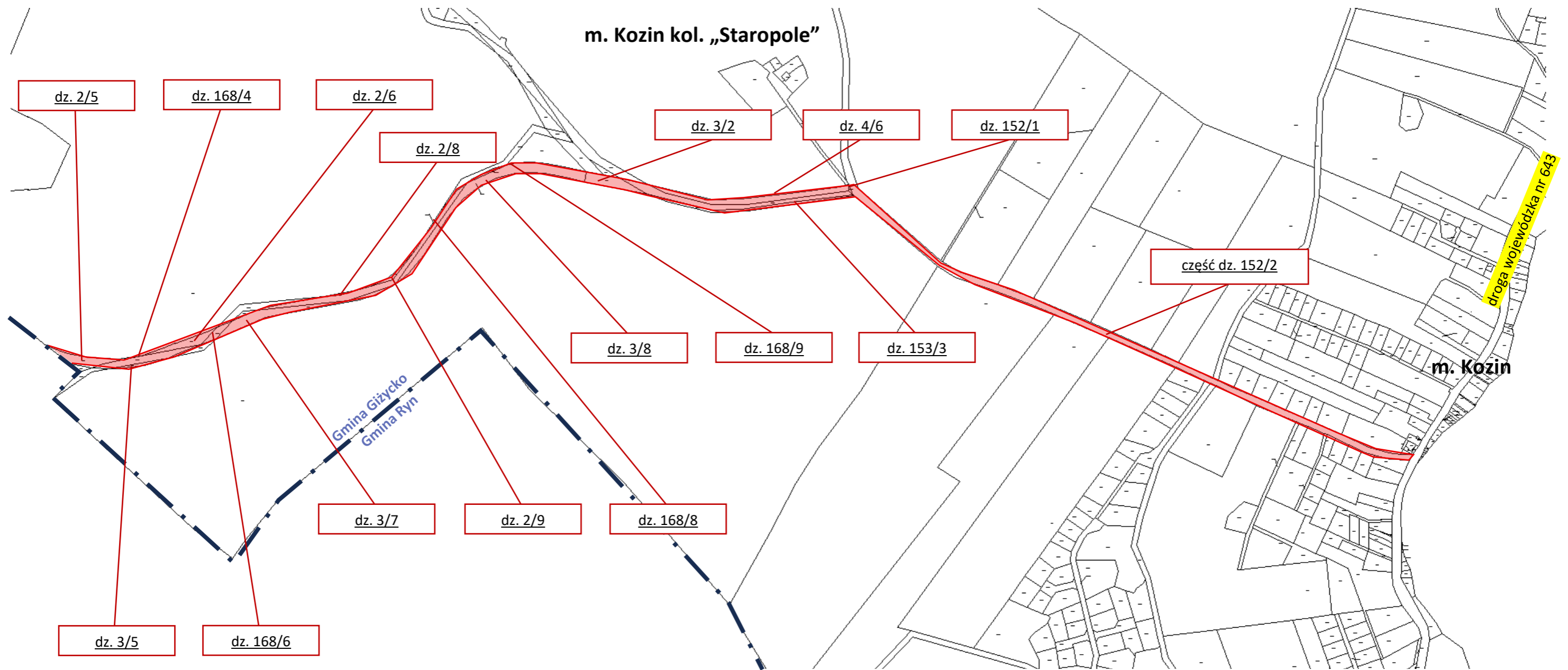
§ 2. Ustala się przebieg drogi wymienionej w § 1, wg. załącznika graficznego, który jest integralną częścią niniejszej uchwały.

§ 3. Uchwała wchodzi w życie po upływie 14 dni od ogłoszenia w Dzienniku Urzędowym Województwa Warmińsko-Mazurskiego, z mocą obowiązywania od 01 stycznia 2027 r.

Przewodniczący Rady Gminy Giżycko

Mariusz Paweł Dobosz

Załącznik graficzny
do UCHWAŁY Nr XXIX/302/2026
z dnia 26 marca 2026 r.



UZASADNIENIE

Odcinek drogi o długości 2,662 km, przebiegający w obrębie geodezyjnym „Kozin” jest zaliczony do kategorii dróg gminnych w Gminie Ryn i posiada nadany nr 130017 N. W związku ze zmianą granic, doszło do przekazania obszaru obrębu geodezyjnego Kozin z Gminy Ryn do Gminy Giżycko co łączyło się z przekazaniem własności nieruchomości będącej drogą gminną dla której zarządcą pozostał Burmistrz Miasta i Gminy Ryn. Droga na znacznej długości posiada zdegradowaną nawierzchnię z masy mineralno-bitumicznej, w części nawierzchnię z płyt drogowych oraz z mieszanki kruszywa. Na odcinku o długości około 0,615 km (od strony m. Kozin) została w 2025 r. została wykonana nawierzchnia z masy mineralno-bitumicznej. Wraz z odcinkiem drogi gminnej na terenie Gminy Ryn (odcinek: Skop-Monetki-gr. gminy), droga jest łącznikiem między drogą krajową nr 59 i drogą wojewódzką nr 643.

Zaliczenie drogi do kategorii dróg gminnych jest konsekwencją przejęcia obszaru obrębu geodezyjnego Kozin z Gminy Ryn do Gminy Giżycko i podyktowane koniecznością uporządkowania ewidencji dróg gminnych na terenie Gminy Giżycko, dla których zarządcą jest Wójt Gminy Giżycko. W dniu 16 marca 2026 r. Zarząd Powiatu w Giżycku podjął Uchwałę Nr 267.2026, w której pozytywnie zaopiniował zaliczenie drogi, o której mowa w § 1, do dróg gminnych. Stosownie do przepisu art. 7 ust. 3 ustawy o drogach publicznych ustalenie przebiegu istniejących dróg gminnych następuje w drodze uchwały rady gminy. Zaliczenie drogi do kategorii dróg gminnych jest warunkiem koniecznym przy dofinansowaniu przebudowy i uprości w przyszłości starania Gminy Giżycko w pozyskaniu zewnętrznych środków finansowych na dalszą przebudowę drogi. Nadanie kategorii dróg gminnych jest warunkiem koniecznym dla uzyskania środków z Rządowego Funduszu Rozwoju Dróg