



DZIENNIK URZĘDOWY

WOJEWÓDZTWA ZACHODNIOPOMORSKIEGO

Szczecin, dnia 17 kwietnia 2014 r.

Poz. 1659

ZARZĄDZENIE REGIONALNEGO DYREKTORA OCHRONY ŚRODOWISKA W SZCZECINIE

z dnia 31 marca 2014 r.

w sprawie ustanowienia planu zadań ochronnych dla obszaru Natura 2000 Warnie Bagno PLH320047.

Na podstawie art. 28 ust. 5 ustawy z dnia 16 kwietnia 2004 r. o ochronie przyrody (Dz. U. z 2013, poz. 627, poz. 628, poz. 842) zarządza się, co następuje:

§ 1. 1. Ustanawia się plan zadań ochronnych dla obszaru Natura 2000 Warnie Bagno PLH320047, zwanego dalej: „obszarem Natura 2000”.

2. Plan zadań ochronnych obejmuje cały obszar Natura 2000.

§ 2. Opis granic obszaru Natura 2000 określa załącznik nr 1 do zarządzenia.

§ 3. Mapę obszaru Natura 2000 stanowi załącznik nr 2 do zarządzenia.

§ 4. Identyfikację istniejących i potencjalnych zagrożeń dla zachowania właściwego stanu ochrony siedlisk przyrodniczych oraz gatunków zwierząt i ich siedlisk będących przedmiotami ochrony określa załącznik nr 3 do zarządzenia.

§ 5. Cele działań ochronnych określa załącznik nr 4 do zarządzenia.

§ 6. Działania ochronne ze wskazaniem podmiotów odpowiedzialnych za ich wykonanie i obszarów ich wdrażania określa załącznik nr 5 do zarządzenia.

§ 7. Wskazania do zmian w istniejących studiach uwarunkowań i zagospodarowania przestrzennego gmin Będzino i Karlino dotyczące eliminacji lub ograniczenia zagrożeń wewnętrznych lub zewnętrznych, niezbędne dla utrzymania lub odtworzenia właściwego stanu ochrony siedlisk przyrodniczych oraz gatunków zwierząt i ich siedlisk, dla których ochrony wyznaczono obszar Natura 2000 określa załącznik nr 6 do zarządzenia.

§ 8. Zarządzenie wchodzi w życie po upływie 14 dni od dnia ogłoszenia w Dzienniku Urzędowym Województwa Zachodniopomorskiego.

Regionalny Dyrektor Ochrony Środowiska
w Szczecinie

Grzegorz Kubiak

Załącznik Nr 1 do Zarządzenia
Regionalnego Dyrektora Ochrony Środowiska w Szczecinie
z dnia 31 marca 2014 r.

Opis granic obszaru Natura 2000.

Współrzędne punktów załamania granicy obszaru w układzie współrzędnych płaskich prostokątnych PL- 1992:

Nr	X	Y
1	301070,6149	704128,6858
2	301079,9121	704036,6432
3	301079,9941	704035,8320
4	301083,6000	704000,1499
5	301085,5500	703980,0199
6	301111,6000	703936,6099
7	301140,3400	703888,5599
8	301226,1000	703749,8699
9	301247,2500	703715,6699
10	301290,2400	703695,3899
11	301304,2600	703688,7699
12	301391,5600	703721,8999
13	301404,3500	703732,6399
14	301477,5400	703794,1099
15	301543,5300	703848,6399
16	301578,4700	703892,8099
17	301609,2500	703904,5999
18	301725,3500	703925,1999
19	301797,8300	703935,0299
20	301865,0500	703927,0199
21	301905,6800	703954,9899
22	301911,7300	703959,1299
23	301970,6600	703858,4499
24	301972,1700	703855,8599
25	301974,2900	703852,2299
26	301974,7600	703851,4799
27	302044,9900	703739,0399
28	302071,4100	703745,3399
29	302071,8600	703740,7199
30	302076,9300	703688,6499
31	302049,0900	703650,7299
32	302103,3400	703523,0899
33	302138,0500	703475,5099
34	302148,0700	703461,7699
35	302130,3200	703458,2299
36	302124,0700	703310,3199

37	302159,9600	703248,8999
38	302165,2800	703239,7899
39	302183,9500	703245,5899
40	302192,8900	703237,7899
41	302283,4600	703158,8199
42	302306,4700	703101,4899
43	302326,9100	703050,5699
44	302405,4900	703070,7599
45	302379,8000	703041,6299
46	302375,4300	703024,4499
47	302375,3500	702999,4399
48	302376,7400	702988,9899
49	302377,4100	702977,1899
50	302353,5600	702906,3399
51	302317,6100	702871,3099
52	302291,8000	702843,6599
53	302247,9300	702794,4099
54	302246,6400	702792,9599
55	302230,0500	702773,6099
56	302185,8000	702733,9699
57	302239,2000	702699,2499
58	302147,8400	702703,5599
59	302093,7700	702662,4999
60	302065,9600	702608,3599
61	302037,2200	702545,1499
62	302020,7200	702486,3099
63	302014,0000	702439,3099
64	302015,4900	702372,5499
65	302011,0900	702312,0199
66	302027,4200	702174,7399
67	302026,2200	702155,9099
68	302004,9400	702070,5799
69	301991,2600	702047,6199
70	301968,5600	701999,8199
71	301945,2300	701971,2499
72	301895,7400	701904,8399
73	301881,5200	701890,6099

74	301852,9500	701862,9199
75	301797,6900	701809,3599
76	301763,1700	701774,2099
77	301721,8600	701760,0299
78	301709,5200	701716,8699
79	301702,1300	701673,7099
80	301740,3500	701654,5999
81	301782,9000	701620,0699
82	301806,5300	701577,1699
83	301819,8900	701554,0899
84	301771,8000	701529,4299
85	301757,1100	701257,3899
86	301726,7500	701255,4799
87	301735,6100	701084,2999
88	301716,3000	701081,7199
89	301666,2300	701105,9999
90	301657,1300	701140,8899
91	301582,7900	701216,7499
92	301577,4800	701215,9899
93	301548,4000	701244,2699
94	301523,6600	701242,6899
95	301473,2800	701290,2599
96	301449,6900	701295,6999
97	301330,5200	701358,6099
98	301308,1300	701394,9099
99	301291,8000	701445,1099
100	301293,6200	701498,3499
101	301316,6000	701478,9899
102	301339,5900	701520,1199
103	301363,7900	701551,5799
104	301385,5600	701590,2999
105	301440,0100	701644,7399
106	301459,3600	701671,9599
107	301503,5200	701674,3799
108	301503,0600	701703,3799
109	301453,5800	701701,2499
110	301440,2600	701700,6799
111	301288,8700	701690,8099
112	301256,2400	701686,0099
113	301238,5100	701683,5199
114	301238,5083	701683,5173
115	301181,0800	701534,7699
116	301156,1907	701470,2596
117	301156,1889	701470,2553
118	301124,2200	701392,9099
119	301107,3723	701351,7546
120	301107,3704	701351,7498

121	301052,4298	701219,0885
122	300990,4036	701061,3424
123	300983,5388	701043,4937
124	300978,9200	701031,4799
125	300988,1093	700992,4196
126	301011,0800	700947,2499
127	301044,0100	700885,2199
128	301079,2298	700817,0698
129	301079,2311	700817,0669
130	301093,0146	700783,3737
131	301109,8608	700769,5900
132	301125,9400	700754,2799
133	301137,3369	700741,6140
134	301153,5092	700723,6449
135	301158,9003	700715,1088
136	301171,8900	700694,5499
137	301182,7687	700676,8135
138	301192,5627	700660,8531
139	301209,4089	700635,5830
140	301209,4106	700635,5803
141	301223,9591	700611,0794
142	301232,1495	700596,8654
143	301232,3339	700596,5455
144	301249,9942	700565,8996
145	301249,9901	700565,8994
146	301236,8807	700563,9852
147	301155,0400	700551,6385
148	301057,7903	700646,7814
149	301036,7300	700661,7099
150	301004,3455	700674,1366
151	300980,8317	700683,1557
152	300849,5050	700732,5472
153	300832,6589	700696,9395
154	300828,8880	700694,0185
155	300805,4736	700675,8815
156	300805,4700	700675,8799
157	300733,4932	700737,9071
158	300733,4900	700737,9099
159	300736,1700	700748,2399
160	300736,1734	700748,2444
161	300754,9298	700771,2195
162	300705,3500	700793,2299
163	300691,7713	700795,5173
164	300684,8687	700796,6792
165	300645,0491	700811,2288
166	300607,6745	700824,8862
167	300529,8000	700853,3399

168	300433,7003	700887,4203
169	300370,3300	700910,0099
170	300338,3106	700920,8705
171	300304,2887	700932,4094
172	300274,3307	700942,3480
173	300221,7800	700959,7799
174	300179,6611	700973,7595
175	300136,5900	700990,2199
176	300095,4292	701005,9205
177	300063,0799	701015,1092
178	300063,0756	701015,1104
179	300055,2165	701017,2306
180	300026,8900	701024,8699
181	300025,0319	701053,1912
182	300023,2564	701080,1991
183	300022,1077	701100,8745
184	300060,0062	701138,4162
185	300054,2805	701143,2304
186	300054,2770	701143,2339
187	300037,8562	701191,7694
188	300017,4791	701247,9806
189	299928,4914	701316,2167
190	299875,2278	701318,2422
191	299804,7000	701320,9199
192	299685,4203	701341,9881
193	299684,6994	701342,1155
194	299611,9794	701354,9582
195	299561,9254	701370,8690
196	299529,6900	701363,2799
197	299465,8514	701383,5453
198	299425,6129	701396,3164
199	299378,5185	701397,9855
200	299352,1806	701407,6604
201	299305,8038	701416,5462
202	299224,5654	701432,1083
203	299210,8166	701434,5239
204	299210,6484	701434,5535
205	299183,8900	701439,2499
206	299132,5000	701422,7599
207	299057,3240	701431,2190
208	299013,3950	701335,6069
209	298971,3116	701230,7198
210	299003,5231	701176,2190
211	299003,7140	701175,8961
212	299048,1000	701100,7999
213	299057,4600	701088,8399
214	299057,4557	701088,8409

215	298988,3928	701095,5679
216	298988,3900	701095,5698
217	298896,3886	701157,6566
218	298756,0205	701257,1465
219	298749,3343	701259,3569
220	298742,5700	701261,5899
221	298696,5500	701263,0899
222	298698,0609	701268,9003
223	298709,5109	701312,9489
224	298712,5710	701324,4596
225	298718,6370	701347,2814
226	298622,8800	701412,2499
227	298577,5100	701451,4899
228	298531,9504	701490,9302
229	298517,7841	701493,2276
230	298509,9401	701493,8009
231	298487,1505	701479,8550
232	298486,9101	701479,7079
233	298478,3478	701474,4667
234	298419,1933	701469,6805
235	298419,1900	701469,6803
236	298379,1817	701467,0003
237	298331,3231	701465,4694
238	298331,3200	701465,4700
239	298312,7535	701470,8292
240	298312,7505	701470,8306
241	298293,6098	701482,8899
242	298258,0013	701526,9204
243	298250,3695	701539,6417
244	298250,1112	701540,0724
245	298246,5194	701546,0595
246	298246,5156	701546,0644
247	298225,0700	701564,6299
248	298175,7300	701582,4899
249	298143,6900	701578,1099
250	298080,5600	701580,6399
251	298031,7000	701549,8199
252	298025,6000	701545,9799
253	297947,0500	701580,9199
254	297921,1700	701592,4299
255	297851,0700	701639,5699
256	297848,3500	701643,8399
257	297845,8400	701647,7999
258	297835,0300	701664,7899
259	297820,4500	701712,0999
260	297813,1000	701735,9199
261	297810,3400	701742,6399

262	297788,8100	701752,7499
263	297696,6400	701789,3599
264	297629,9600	701802,1799
265	297514,0200	701824,6899
266	297499,2000	701827,1799
267	297407,7500	701842,5999
268	297277,3300	701861,7999
269	297189,0400	701869,2899
270	297129,6800	701881,0299
271	297091,3500	701898,6299
272	297087,3300	701900,4799
273	297081,7000	701903,3099
274	297077,3700	701905,4899
275	297041,7300	701928,5999
276	296995,2700	701958,3199
277	296992,2300	701960,0099
278	296946,6100	701989,2699
279	296886,0900	702027,7399
280	296821,4600	702051,0799
281	296733,9200	702082,6899
282	296573,4500	702136,3899
283	296561,2900	702143,4599
284	296505,9500	702178,8599
285	296451,8000	702245,4299
286	296439,7000	702258,8199
287	296426,2900	702270,9899
288	296374,5600	702325,5899
289	296304,7300	702423,6399
290	296166,9000	702431,0999
291	296146,9200	702438,7599
292	296077,2400	702463,5799
293	295987,1400	702491,9499
294	295969,3900	702495,7699
295	295858,3600	702494,6999
296	295832,2300	702494,3699
297	295834,0800	702567,1099
298	295768,9000	702565,6499
299	295756,8100	702561,9799
300	295756,8100	702589,6099
301	295756,8100	702624,8599
302	295675,4200	702596,0699
303	295655,2600	702594,3299
304	295632,1600	702600,6999
305	295610,7900	702606,5899
306	295560,9700	702650,2899
307	295515,8800	702643,5099
308	295492,8300	702710,4999

309	295468,6100	702709,7599
310	295465,0200	702696,9299
311	295411,4400	702675,8799
312	295355,6200	702679,0699
313	295310,0200	702690,8699
314	295252,6100	702733,2899
315	295221,9900	702776,3399
316	295196,1600	702844,9099
317	295135,2400	702930,3899
318	295125,0300	702975,9999
319	295138,7500	702994,5099
320	295209,5500	703005,0199
321	295248,7800	703005,9799
322	295281,6300	703028,2999
323	295286,4200	703028,2999
324	295327,8800	703040,7399
325	295374,1200	703039,1499
326	295415,2700	703052,2199
327	295439,2100	703081,5099
328	295451,2800	703125,5899
329	295473,2400	703160,5299
330	295478,5400	703179,9499
331	295578,5500	703237,2299
332	295668,4200	703276,6599
333	295717,1400	703279,3499
334	295747,2100	703273,6299
335	295803,4000	703255,7599
336	295873,9200	703251,2499
337	295949,2400	703241,2699
338	296089,1100	703196,5899
339	296175,7300	703199,9799
340	296236,6200	703179,7899
341	296236,6200	703150,1699
342	296233,9700	703106,1299
343	296221,7700	703035,0199
344	296207,7400	702988,2499
345	296258,9100	702973,9999
346	296273,2300	702946,9399
347	296259,9700	702896,5299
348	296272,2800	702807,5599
349	296292,3300	702814,6899
350	296316,1300	702739,6599
351	296412,4700	702731,3999
352	296424,0500	702675,5099
353	296450,7800	702588,3499
354	296463,4700	702592,3099
355	296487,2600	702553,0799

356	296516,1200	702566,2399
357	296551,0600	702538,3899
358	296595,6100	702549,0299
359	296636,6300	702551,5599
360	296642,1900	702585,4799
361	296660,4200	702602,6999
362	296661,2100	702607,5499
363	296816,3700	702582,9499
364	296861,9400	702595,6099
365	296956,6200	702613,8399
366	297021,1900	702618,4499
367	297048,7700	702620,4199
368	297047,2500	702628,5199
369	297074,0900	702630,0399
370	297084,2100	702644,2199
371	297107,0900	702638,7499
372	297091,6900	702584,0099
373	297090,6500	702524,7599
374	297093,1100	702452,2299
375	297100,0900	702451,7699
376	297144,4400	702445,1899
377	297180,0500	702439,9099
378	297187,8700	702502,9899
379	297211,6800	702497,8499
380	297277,9600	702504,2799
381	297292,7600	702507,5099
382	297302,4800	702504,8299
383	297350,8900	702491,5299
384	297361,6100	702475,3199
385	297391,2100	702484,9799
386	297400,2100	702500,4199
387	297460,7000	702499,8399
388	297464,6100	702396,7799
389	297499,0600	702391,6199
390	297532,2300	702384,8499
391	297545,1900	702382,0599
392	297581,0200	702374,3399
393	297757,4100	702334,3199
394	297850,4900	702313,9299
395	297859,5600	702311,5499
396	297989,1300	702296,9699
397	298129,1100	702281,4499
398	298134,8500	702279,3199
399	298152,0300	702274,1299
400	298251,2700	702241,2299
401	298391,5400	702195,8099
402	298406,1000	702190,8399

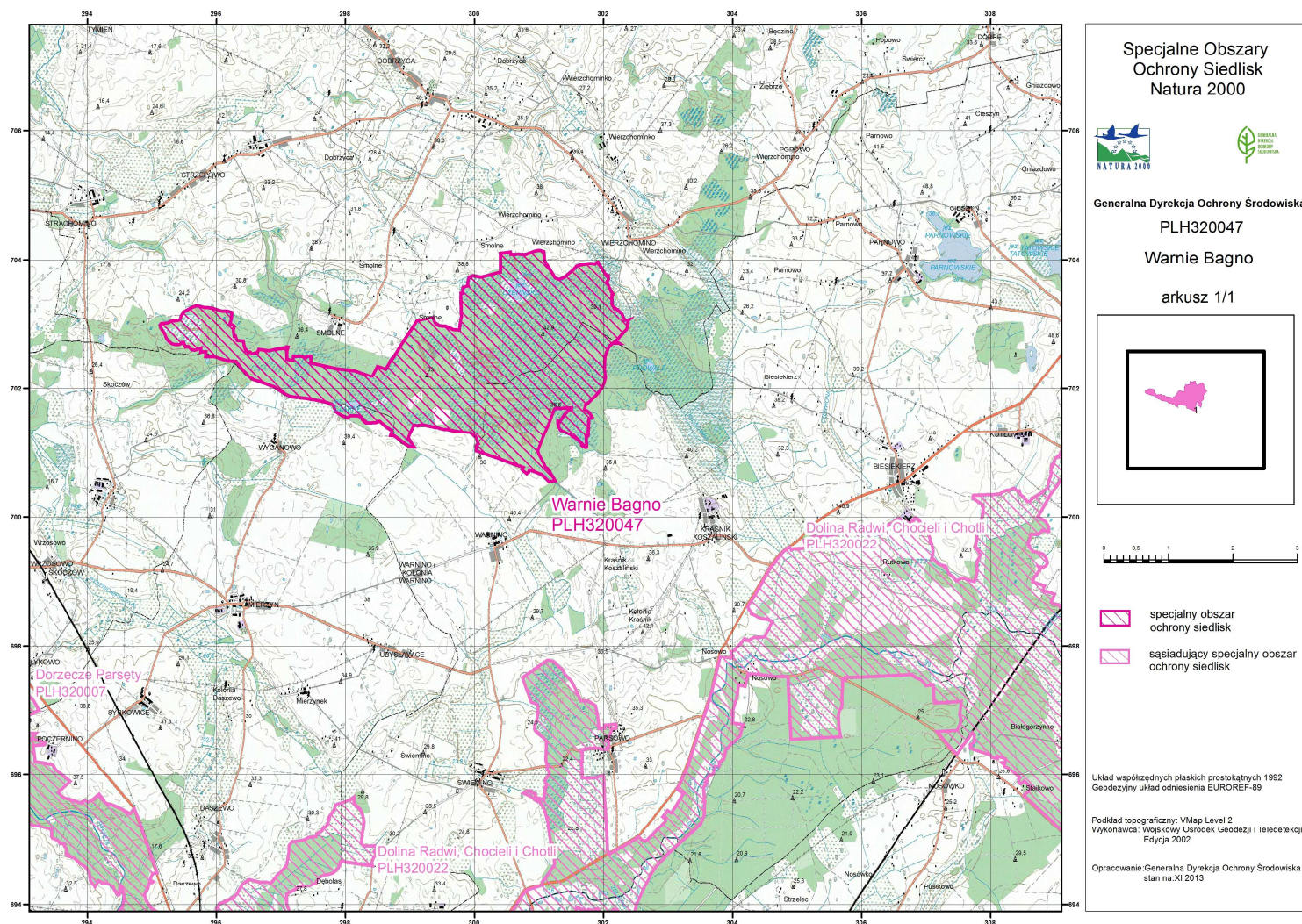
403	298412,4000	702191,2099
404	298492,4900	702347,8499
405	298623,6498	702306,8408
406	298643,3677	702339,1943
407	298650,9188	702351,9914
408	298651,0477	702352,2100
409	298661,5500	702370,0199
410	298669,5686	702384,1708
411	298676,2952	702396,0516
412	298700,5535	702439,0334
413	298715,7300	702465,9299
414	298717,0975	702465,6339
415	298718,4116	702465,3523
416	298721,1230	702464,4226
417	298725,1100	702463,0599
418	298783,6911	702551,3090
419	298832,8909	702625,7788
420	298846,6489	702647,0875
421	298846,8503	702647,3995
422	298871,9453	702686,2723
423	298909,4669	702744,4579
424	298909,9856	702745,2625
425	298911,5702	702747,7198
426	298911,5730	702747,7241
427	298939,1401	702788,6911
428	298969,0000	702832,3399
429	298981,2752	702849,8121
430	298981,9531	702850,7772
431	298986,6175	702857,4179
432	298986,6194	702857,4204
433	299026,6278	702918,4871
434	299026,6297	702918,4901
435	299069,1274	702983,7674
436	299069,1293	702983,7704
437	299092,6700	703020,3299
438	299104,7306	703039,2796
439	299104,7345	703039,2849
440	299160,1352	703052,7904
441	299220,1700	703067,4299
442	299258,8400	703076,8099
443	299351,6901	703099,5886
444	299365,0905	703055,7491
445	299371,9826	703032,2017
446	299387,4891	703008,6547
447	299413,5205	702990,4705
448	299413,5245	702990,4676
449	299420,3895	702985,7272

450	299448,1800	702966,5399
451	299490,8700	702962,1399
452	299526,4700	702958,3099
453	299550,7862	702956,0096
454	299550,7895	702956,0085
455	299584,8614	702942,6089
456	299666,4200	702907,7699
457	299762,1300	702898,7696
458	299762,9896	702903,0453
459	299763,6658	702906,4266
460	299770,9403	702963,0914
461	299776,4914	703002,7201
462	299780,9288	703030,5724
463	299780,9694	703030,8272
464	299790,2757	703089,2503
465	299795,6360	703123,3264
466	299794,2973	703144,9254
467	299794,2912	703145,0234
468	299792,7600	703169,6499
469	299787,0208	703299,8316
470	299786,4470	703413,5471
471	299786,2555	703422,1619
472	299787,6962	703455,6576
473	299788,5520	703475,5699
474	299788,5528	703475,5732
475	299812,2908	703475,1901
476	299819,3700	703568,0399
477	299859,1420	703580,4354
478	299899,1994	703592,9234
479	299892,1118	703630,2537
480	299891,9300	703631,2116
481	299910,6898	703717,9300
482	299910,6905	703717,9343
483	299939,3955	703731,3835
484	299965,4400	703743,5899
485	300000,2800	703738,6101
486	300000,2838	703738,6095
487	300094,8545	703724,2515
488	300166,6400	703742,2499
489	300248,5797	703762,7305
490	300358,2700	703789,3399
491	300358,2737	703789,3408
492	300401,1558	703799,6786
493	300401,9207	703805,7998
494	300401,9212	703805,8046
495	300402,3000	703831,4599
496	300404,6000	703972,5499

497	300396,9400	704099,6599
498	300396,9444	704099,6614
499	300459,4164	704107,5827
500	300554,1800	704119,5999
501	300554,1804	704119,5966
502	300554,1834	704119,5971
503	300558,4032	704081,6196
504	300652,8000	704086,1599
505	300665,7197	704085,9766
506	300666,1363	704085,9708
507	300698,6284	704085,5146
508	300789,1904	704081,6196
509	300823,9000	704095,2299
510	300892,5500	704120,6199
511	300927,2300	704133,4499
512	300931,0400	704135,8299
513	300969,4020	704141,0582
514	300970,0368	704141,1448
515	300973,8855	704141,6695
516	300973,8900	704141,6701
517	301016,7321	704147,5123
518	301046,2327	704137,2048
519	301070,6102	704128,6880

Załącznik Nr 2 do Zarządzenia
Regionalnego Dyrektora Ochrony Środowiska w Szczecinie
z dnia 31 marca 2014 r.

Mapa obszaru Natura 2000.



Załącznik Nr 3 do Zarządzenia
Regionalnego Dyrektora Ochrony Środowiska w Szczecinie
z dnia 31 marca 2014 r.

Identyfikacja istniejących i potencjalnych zagrożeń dla zachowania właściwego stanu ochrony siedlisk przyrodniczych oraz gatunków zwierząt i ich siedlisk będących przedmiotami ochrony.

Lp.	Przedmiot ochrony	Zagrożenia		Opis zagrożenia
		istniejące	potencjalne	
1.	3160 Naturalne, dystroficzne zbiorniki wodne	U- nieznanne zagrożenie lub nacisk		Nie zidentyfikowano.
			A02.01 - intensyfikacja rolnictwa	Eutrofizacja, przypadku pojawienia się jej czynników (np. intensyfikacja gospodarki rolnej na gruntach między Wierzchominem a rezerwatem Wierzchomińskie Bagno).
			J02.01.02 - osuszanie terenów morskich, ujściowych, bagiennych	Ruch wody (odpływ z jeziorok, zwłaszcza potencjalnie w przypadku jego zwiększenia się).
2.	7110 Torfowiska wysokie z roślinnością torfotwórczą (żywe)	J02.01.02 - osuszanie terenów morskich, ujściowych, bagiennych		Odwadnianie (przesuszenie).
		K02.01 - zmiana składu gatunkowego (sukcesja)		Zarastanie drzewami.
			E01- tereny zurbanizowane tereny zamieszkane	Urbanizacja terenów w otoczeniu obszaru, skutkująca zwiększeniem antropopresji Dotyczy w szczególności obszaru ograniczonego miejscowościami: Wierzchomino- Kolonia Wierzchomino - Kolonia Dobrzyca – Strzepowo - Strachomino – Skoczów – Mierzyn – Warnino – Kraśnik - Wierzchomino.
3.	7120 Torfowiska wysokie zdegradowane, lecz zdolne do naturalnej i stymulowanej regeneracji	J02.01.02 - osuszanie terenów morskich, ujściowych, bagiennych		Odwadnianie (przesuszenie).
		K02.01 - zmiana składu gatunkowego (sukcesja)		Zarastanie drzewami.
			E01- tereny zurbanizowane tereny zamieszkane	Urbanizacja terenów w otoczeniu obszaru, skutkująca zwiększeniem antropopresji Dotyczy w szczególności obszaru ograniczonego miejscowościami: Wierzchomino- Kolonia Wierzchomino - Kolonia Dobrzyca – Strzepowo - Strachomino – Skoczów – Mierzyn – Warnino –

Lp.	Przedmiot ochrony	Zagrożenia		Opis zagrożenia
		istniejące	potencjalne	
				Kraśnik - Wierzchomino.
4.	7140 Torfowiska przejściowe i trzęsawiska (przeważnie z roślinnością z <i>Scheuchzeria-Caricetea</i>)	U- nieznanе zagrożenie lub nacisk		Nie zidentyfikowano.
			J.02.10 -gospodarka roślinnością wodna i przybrzeżną na potrzeby odwodnienia	Oczyszczenie rowów odwadniających dotyczące szczególnie: rzeki Tymienicy poniżej jeziora Czarnego Wierzchomińskiego, rowu odpływowego z jeziora Czarnego Wyganowskiego, rowu odpływowego ze Strzepowskiego Bagna.
			B02 gospodarka leśna i plantacyjna i użytkowanie lasów i planatacji	Cięcia w drzewostanach w bezpośrednim sąsiedztwie torfowisk mogące skutkować wahaniem warunków wodnych, dot. Strzepowskiego Bagna – 336a, b, 337g.
5.	9110 Kwaśne buczyny (<i>Luzulo-Fagetum</i>)	B02.01 - odnawianie lasu po wycince (nasadzenia)		Odnawianie większości drzewostanów w zbliżonym czasie, nie pozostawiające ostoi dla różnorodności biologicznej związanej ze starodrzewiami.
			I01 - obce gatunki inwazyjne	Ekspansja niecierpka gruczołowatego <i>Impatiens glandulifera</i> – od strony m. Warnino
6.	9190 Kwaśne dąbrowy (<i>Quercion roboripetraeae</i>)	B02 gospodarka leśna i plantacyjna i użytkowanie lasów i planatacji		Trzebieże i cięcia odnowieniowe poza rezerwatami realizowane w zbliżonym czasie - nie pozostawiające ostoi dla różnorodności biologicznej związanej ze starodrzewiami i zubażające w martwe drewno
			I01 - obce gatunki inwazyjne	Ekspansja niecierpka gruczołowatego <i>Impatiens glandulifera</i> – od strony m. Warnino.
7.	91D0 Bory i lasy bagienne (<i>Vaccinio uliginosi Betuletum pubescentis, Vaccinio uliginosi Pinetum, Pino mugo-Sphagnetum, Sphagno girgensohnii-Piceetum</i>) i brzożowo-sosnowe bagienne lasy borealne	J02.01 - zasypywanie terenu, melioracje i osuszanie - ogólnie		Przesuszenie, odwadnianie.
			B02 - gospodarka leśna i plantacyjna i użytkowanie lasów i plantacji	Użytkowanie gospodarcze drzewostanów. Zagrożenie potencjalne stanie się rzeczywistym w sytuacji zmiany dotychczasowego sposobu prowadzenia gospodarki leśnej w tym siedlisku. Obecnie odbywa się on zgodnie z Planem Urządzenia Lasu Nadleśnictwa Gościno.
			E01.04 E01- tereny zurbanizowane tereny zamieszkałe	Urbanizacja terenów w otoczeniu obszaru, skutkująca zwiększeniem antropopresji.
8.	91E0 Łęgi wierzbowe, topolowe, olszowe i jesionowe (<i>Salicetum albo-fragilis, Populetum albae, Alnetion</i>)	M02.03 - zmniejszenie populacji lub wyginięcie gatunku		Zamieranie jesionu (brak możliwości przeciwdziałania).
			B02.02 - wycinka lasu.	Wycięcie drzewostanów rębnią zupełną i wycięcie starszych drzewostanów.
			I01 - obce gatunki inwazyjne	Ekspansja niecierpka gruczołowatego <i>Impatiens glandulifera</i> – od strony m.

Lp.	Przedmiot ochrony	Zagrożenia		Opis zagrożenia
		istniejące	potencjalne	
	<i>glutinoso-incanae</i>) i olsy źródłiskowe			Warnino.
9.	1042 zalotka większa <i>Leucorrhinia pectoralis</i>	U- nieznanne zagrożenie lub nacisk		Nie zidentyfikowano.
			A02.01 - intensyfikacja rolnictwa	Eutrofizacja, przypadku pojawienia się jej czynników (np. intensyfikacja gospodarki rolnej na gruntach między Wierzchominem a rezerwatem Wierzhomińskie Bagno).
			J02.01.02 - osuszanie terenów morskich, ujściowych, bagiennych	Ruch wody (odpływ z jezior, zwłaszcza potencjalnie w przypadku jego zwiększenia się).

Załącznik Nr 4 do Zarządzenia
Regionalnego Dyrektora Ochrony Środowiska w Szczecinie
z dnia 31 marca 2014 r.

Cele działań ochronnych.

Lp.	Przedmiot ochrony	Cel działań ochronnych
1.	3160 Naturalne, dystroficzne zbiorniki wodne	Zachowanie w stanie nie zmienionym. W tym: minimalizacja ruchu wody (odpływu z jezior).
2.	7110 Torfowiska wysokie z roślinnością torfotwórczą (żywe)	Utrzymanie kopuł torfowiska w stanie dobrze uwodnionego torfowiska o zwarcu drzew < 20%, z silną populacją wrzośca bagiennego. Utrzymanie wykorzystania kompleksu torfowo-leśnego przez żurawie.
3.	7120 Torfowiska wysokie zdegradowane lecz zdolne do naturalnej i stymulowanej regeneracji	Podtrzymywanie procesu regeneracji.
4.	7140 Torfowiska przejściowe i trzęsawiska (przeważnie z roślinnością z <i>Scheuchzeria-Caricetea</i>)	Utrzymanie istniejącego stanu właściwego, w tym w szczególności utrzymanie istniejącego, dobrego uwodnienia.
5.	9110 Kwaśne buczyny (<i>Luzulo-Fagetum</i>)	Poprawa stanu siedliska przez: - zachowanie fragmentów nie prześwietlonych starodrzewi buczyny, - zapobieżenie inwazji niecierpka gruczołowatego <i>Impatiens glandulifera</i> , - doprowadzenie zasobów martwego drewna do poziomu zapewniającego osiągnięcie właściwego stanu ochrony siedliska.
6.	9190 Kwaśne dąbrowy (<i>Quercion robur-petraeae</i>)	Poprawa stanu siedliska przez: - zachowanie fragmentów nie prześwietlonych starodrzewi kwaśnej dąbrowy <i>Fago-Quercetum</i> . zapobieżenie inwazji niecierpka gruczołowatego <i>Impatiens glandulifera</i> . - doprowadzenie zasobów martwego drewna do poziomu zapewniającego osiągnięcie właściwego stanu ochrony siedliska.
7.	91D0 Bory i lasy bagienne (<i>Vaccinio uliginosi Betuletum pubescentis, Vaccinio uliginosi Pinetum, Pino mugo-Sphagnetum, Sphagno girgensohnii-Piceetum</i>) i brzoźowo-sosnowe bagienne lasy borealne	Poprawa stanu siedliska przez odtworzenie właściwego uwodnienia.
8.	91E0 Łęgi wierzbowe, topolowe, olszowe i jesionowe (<i>Salicetum albo-fragilis, Populetum albae, Alnion glutinoso-incanae</i>) i olsy źródliskowe	Poprawa stanu siedliska przez: - doprowadzenie do powstania dojrzałych płatów ekosystemu. - doprowadzenie zasobów martwego drewna do poziomu zapewniającego osiągnięcie właściwego stanu ochrony siedliska.
9.	1042 zalotka większa <i>Leucorrhinia pectoralis</i>	Utrzymanie obecnego stanu siedlisk, właściwego dla gatunku. Rozpoznanie stanu populacji gatunku.

Załącznik Nr 5 do Zarządzenia
Regionalnego Dyrektora Ochrony Środowiska w Szczecinie
z dnia 31 marca 2014 r.

Działania ochronne ze wskazaniem podmiotów odpowiedzialnych za ich wykonanie i obszarów ich wdrażania.

Lp.	Przedmiot ochrony	Działanie ochronne	Obszar wdrażania	Podmiot odpowiedzialny za wykonanie
<i>Dotyczące ochrony czynnej siedlisk przyrodniczych, gatunków roślin i zwierząt oraz ich siedlisk</i>				
1.	3160 Naturalne, dystroficzne zbiorniki wodne	Budowa progu stabilizującego odpływ z jez. Czarnego Wierzchomińskiego (wg planu ochrony rezerwatu Wierzchomińskie Bagno). Działanie należy wykonać w pierwszych trzech latach obowiązywania planu.	Rzeka Tymienica poniżej jez. Czarnego Wierzchomińskiego, na granicy rez. Wierzchomińskie Bagno, w km 15+190 rzeki.	Zachodniopomorski Zarząd Melioracji i Urządzeń Wodnych
2.	7110 Torfowiska wysokie z roślinnością torfotwórczą (żywe)	Usuwanie drzew z kopuł torfowiska (wg projektu planu ochrony rez. Warnie Bagno). Działanie należy wykonać w zależności od wyników przeprowadzonego monitoringu siedliska, w terminie pierwszych dwóch lat po przeprowadzeniu monitoringu.	Kopuły torfowiska w oddz. 366a, c.	Nadleśnictwo Gościno, Regionalna Dyrekcja Ochrony Środowiska w Szczecinie
3.	9110 Kwaśne buczyny (<i>Luzulo-Fagetum</i>)	Usuwanie niecierpka gruczołowatego z poboczy drogi z Warnina do obszaru (w przypadku stwierdzenia postępu zasięgu gatunku) przez wrywanie przed wydaniem nasion. Działanie należy wykonać w zależności od wyników przeprowadzonego monitoringu siedliska, w terminie pierwszych dwóch lat po przeprowadzeniu monitoringu.	Pobocza drogi od Warnina do obszaru Natura 2000.	Regionalna Dyrekcja Ochrony Środowiska w Szczecinie
<i>Dotyczące utrzymania lub modyfikacji metod gospodarowania</i>				
4.	3160 Naturalne, dystroficzne zbiorniki wodne	Pozostawienie bez ingerencji cieków i rowów i doprowadzenie ich do naturalnego zamulenia. Cały okres obowiązywania planu.	Rzeka Tymienica – odpływ z jez. Czarnego Wierzchomińskiego na odcinku przebiegającym przez obszar i przylegającym do jego granicy, - rów odpływowy z jez. Czarnego Wyganowskiego na odcinku przebiegającym przez obszar i przylegającym do jego granicy,	Zachodniopomorski Zarząd Melioracji i Urządzeń Wodnych, Nadleśnictwo Gościno

Lp.	Przedmiot ochrony	Działanie ochronne	Obszar wdrażania	Podmiot odpowiedzialny za wykonanie
			- rów odpływowy ze Strzepowskiego Bagna w oddz. 336 ndl. Gościno, na odcinku 100 m poza granicę obszaru.	
5.	91D0 * Bory i lasy bagienne (<i>Vaccinio uliginosi</i> , <i>Betuletum pubescentis</i> , <i>Vaccinio uliginosi</i> , <i>Pinetum</i> , <i>Pino mugo-Sphagnetum</i> , <i>Sphagno girgensohnii-Piceetum</i>) i brzożowo-sosnowe bagienne lasy borealne	Trwałe utrzymanie wyłączenia z zabiegów hodowlano-gospodarczych drzewostanów na siedliskach Bb, BMb oraz wyznaczonych „ostoi różnorodności biologicznej”. Cały okres obowiązywania planu.	Wszystkie drzewostany na siedliskach Bb i BMb, wszystkie powierzchnie nieleśne (bagna), „ostoje różnorodności biologicznej”: 368c, d, f (Pustynia), 372b (Wyganowskie Potorfia).	Nadleśnictwo Gościno, Regionalna Dyrekcja Lasów Państwowych w Szczecinku
6.	9110 Kwaśne buczyny (<i>Luzulo-Fagetum</i>), 9190 Kwaśne dąbrowy (<i>Quercion roboripetraeae</i>)	Nie wykonywanie TP i cięć rębnych oraz pozostawienie bez zabiegów gospodarczych wskazanych drzewostanów na bieżący i kolejny plan urzędzenia lasu. Cały okres obowiązywania planu.	Oddziały: 319j, 319h, 319k, 327i, 336a, 344b, 345b, 345m, 345o, 345p 351c, 368a, (hydrologiczna strefa buforowa Strzepowskiego Bagna oraz wybrane refugia gat. starodrzewiowych w kwaśnych buczynach i dąbrowach).	Nadleśnictwo Gościno, Regionalna Dyrekcja Lasów Państwowych w Szczecinku
7.	91E0 Łęgi wierzbowe, topolowe, olszowe i jesionowe (<i>Salicetum albo-fragilis</i> , <i>Populetum albae</i> , <i>Alnenion glutinoso-incanae</i>) i olsy źródłiskowe	Utrzymanie wyłączenia łęgów (91E0) z cięć rębnych do końca bieżącego i w kolejnym planie urzędzenia lasu. W wydzieleniu 371h dopuszcza się cięcia polegające na usunięciu części zamierających jesionów (z pozostawieniem części dla odtworzenia zasobów martwego drewna). Cały okres obowiązywania planu.	Oddziały: 317i, 325b, 326a, 371b, 371h	Nadleśnictwo Gościno, Regionalna Dyrekcja Lasów Państwowych w Szczecinku
8.	9110 Kwaśne buczyny (<i>Luzulo-Fagetum</i>), 9190 Kwaśne dąbrowy (<i>Quercion roboripetraeae</i>), 91D0 Bory i lasy bagienne (<i>Vaccinio uliginosi</i> , <i>Betuletum pubescentis</i> , <i>Vaccinio uliginosi</i> , <i>Pinetum</i> , <i>Pino mugo-Sphagnetum</i> , <i>Sphagno girgensohnii-Piceetum</i>) i brzożowo-sosnowe bagienne lasy borealne, 91E0 * Łęgi wierzbowe, topolowe, olszowe i	Planowanie i prowadzenie gospodarki leśnej z uwzględnieniem: - nie wprowadzania gatunków obcych geograficznie ani ekologicznie, - przyjęcia docelowych składów gatunkowych drzewostanów zgodnych z naturalnym składem potencjalnego zbiorowiska roślinnego, - odnawianie drzewostanów chronionych siedlisk przyrodniczych odnowieniem naturalnym przy użyciu rębni częściowych lub stopniowych, - pozostawianie, w każdym	Drzewostany nie wchodzące w skład rezerwatów przyrody i nie ujęte w punktach 5-7	Nadleśnictwo Gościno, Regionalna Dyrekcja Lasów Państwowych w Szczecinku

Lp.	Przedmiot ochrony	Działanie ochronne	Obszar wdrażania	Podmiot odpowiedzialny za wykonanie
	jesionowe (<i>Salicetum albo-fragilis</i> , <i>Populetum albae</i> , <i>Alnenion glutinoso-incanae</i>) i olsy źródłiskowe	użytkowanym rębnie wydzieleniu powierzchni drzewostanu, w formie grup i kep, - oszczędzanie przy wszystkich cięciach śródleśnych drobnych zabagnień na odległość 20 m od zabagnienia, - pozostawianie posuszu jałowego i wszystkich drzew dziuplastych. Cały okres obowiązywania planu.		
<i>Dotyczące monitoringu stanu przedmiotów ochrony oraz monitoringu realizacji celów działań ochronnych</i>				
9.	3160 Naturalne, dystroficzne zbiorniki wodne	W zależności od potrzeb, montaż i odczytywanie piezometrów mierzących poziom wody w torfowisku. Działanie należy wykonać w pierwszych trzech latach obowiązywania planu, odczyt z piezometrów prowadzić co rok.	Oddziały: 320d, g, h, 329b, 330j, 347a, b, 349 c (2 szt.), 364 b, n, 365c, 366a (5 szt.), 366b, 366c (2 szt.), 367l.	Zachodniopomorski Zarząd Melioracji i Urządzeń Wodnych, Regionalna Dyrekcja Ochrony Środowiska w Szczecinie
10.	3160 Naturalne, dystroficzne zbiorniki wodne, 7110 Torfowiska wysokie z roślinnością torfotwórczą (żywe), 7120 Torfowiska wysokie zdegradowane, lecz zdolne do naturalnej i stymulowanej regeneracji, 7140 Torfowiska przejściowe i trzęsawiska (przeważnie z roślinnością z <i>Scheuchzerio-Caricetea</i>), 9110 Kwaśne buczyny (<i>Luzulo-Fagetum</i>), 9190 Kwaśne dąbrowy (<i>Quercion roboripetraeae</i>), 91D0 Bory i lasy bagienne (<i>Vaccinio uliginosi</i> <i>Betuletum pubescentis</i> , <i>Vaccinio uliginosi</i> <i>Pinetum</i> , <i>Pino mugosphagnetum</i> , <i>Sphagno girgensohnii-Piceetum</i>) i brzoźowo-sosnowe bagienne lasy borealne, 91E0 Łęgi wierzbowe, topolowe, olszowe i jesionowe	Monitoring stanu zachowania siedliska zgodnie z metodyką Głównego Inspektora Ochrony Środowiska. Realizację zadania należy rozpocząć w pierwszych trzech latach obowiązywania Planu Zadań Ochronnych. Druga ocena stanu po pięciu latach od przeprowadzenia pierwszej oceny.	Wszystkie płaty siedlisk w obszarze Natura 2000	Regionalna Dyrekcja Ochrony Środowiska w Szczecinie, placówki naukowe, organizacje pozarządowe (NGOs).

Lp.	Przedmiot ochrony	Działanie ochronne	Obszar wdrażania	Podmiot odpowiedzialny za wykonanie
	<i>(Salicetum albo-fragilis, Populetum albae, Alnion glutinoso-incanae)</i> i olsy źródliskowe			
11.	1042 zalotka większa <i>Leucorrhinia pectoralis</i>	Monitoring gatunku zgodnie z metodyką Głównego Inspektora Ochrony Środowiska. Realizację zadania należy rozpocząć w pierwszych trzech latach obowiązywania Planu Zadań Ochronnych wraz z pogłębieniem rozpoznania stanu populacji gatunku. Druga ocena stanu po pięciu latach od przeprowadzenia pierwszej oceny.	Jez. Czarne Wierzchomińskie (Oddział 320g, h) oraz jez. Czarne Wyganowskie (Oddział 368h)	Regionalna Dyrekcja Ochrony Środowiska w Szczecinie, placówki naukowe, organizacje pozarządowe (NGOs).

Wskazania do zmian w istniejących studiach uwarunkowań i kierunków zagospodarowania przestrzennego gmin Będzino i Karlino dotyczące eliminacji lub ograniczenia zagrożeń wewnętrznych lub zewnętrznych, niezbędne dla utrzymania lub odtworzenia właściwego stanu ochrony siedlisk przyrodniczych oraz gatunków zwierząt i ich siedlisk, dla których ochrony wyznaczono obszar Natura 2000.

Lp.	Nazwa dokumentu, do którego odnoszą się wskazania	Wskazanie do zmiany
1.	<p>Uchwała Rady Miejskiej w Karlinie Nr X/80/11 z dnia 30.06.2011 r. w sprawie przyjęcia zmiany Studium uwarunkowań i kierunków zagospodarowania przestrzennego gminy Karlino (tekst jednolity);</p> <p>Uchwała Rady Gminy w Będzinie Nr XV/112/12 z 3.02.2012 r. w sprawie uchwalenia zmiany Studium uwarunkowań i kierunków zagospodarowania przestrzennego gm. Będzino (tekst jednolity).</p>	<p>Droga Wyganowo-Strzepowo (obecnie droga powiatowa) przecinająca obszar – wyłączyć z zasobu dróg publicznych; droga do przekazania Nadleśnictwu na leśną drogę wewnętrzną niedostępną publicznie. Jest to zgodne z zamierzeniami zarówno Starostwa, jak i Nadleśnictwa. Dla ochrony obszaru Natura 2000 ważne jest, by ta droga (obecnie nieprzejezdna) nie stała się drogą publiczną wykorzystywaną przez pojazdy samochodowe.</p>
2.	<p>Uchwała Rady Gminy w Będzinie Nr XV/112/12 z 3.02.2012 r. w sprawie uchwalenia zmiany Studium uwarunkowań i kierunków zagospodarowania przestrzennego gminy Będzino (tekst jednolity)</p>	<p>Informację o złożu kruszyw k. Wierzchomina opatrzeć informacją, że eksploatacja byłaby obciążona wysokim ryzykiem oddziaływania na środowisko, w tym tereny torfowe w obszarze Natura 2000 Warnie Bagno.</p>