



DZIENNIK URZĘDOWY

WOJEWÓDZTWA ZACHODNIOPOMORSKIEGO

Szczecin, dnia 7 października 2015 r.

Poz. 3804

UCHWAŁA NR XI/232/15 RADY MIASTA SZCZECIN

z dnia 8 września 2015 r.

w sprawie zaliczenia dróg na terenie Specjalnej Strefy Ekonomicznej do kategorii dróg gminnych zlokalizowanych na terenie Gminy Miasto Szczecin

Na podstawie art. 18 ust. 2 pkt 15 ustawy z dnia 8 marca 1990 roku o samorządzie gminnym (t.j. Dz. U. z 2013 r. poz. 594 zm. Dz. U. z 2013 r. poz. 645, poz. 1318; z 2014 r. poz. 379, poz. 1072; z 2015 r. 1045) w związku z art. 7 ust. 2 ustawy z dnia 21 marca 1985 roku o drogach publicznych (t.j. Dz. U. z 2015 r. poz. 460, 870); Rada Miasta Szczecin uchwala, co następuje:

§ 1. 1. Zalicza się drogę zlokalizowaną na działce nr 4/3 z obrębu 4018 do kategorii drogi gminnej. Położenie drogi przedstawia załącznik nr 1.

2. Zalicza się drogę zlokalizowaną na działkach nr 8/4, 9/1, 10/2 z obrębu 4806 do kategorii drogi gminnej. Położenie drogi przedstawia załącznik nr 2.

3. Zalicza się drogę zlokalizowaną na działce nr 2/3 z obrębu 4018 do kategorii drogi gminnej. Położenie drogi przedstawia załącznik nr 3.

4. Zalicza się drogę zlokalizowaną na działkach nr 8/3, 9/2, 8/5, 7/1 z obrębu 4086; nr 97/13 z obrębu 4146 do kategorii drogi gminnej. Położenie drogi przedstawia załącznik nr 4.

5. Zalicza się drogę zlokalizowaną na działkach nr 4/1, 6/1, 10/4, 8/6 z obrębu 4806 do kategorii drogi gminnej. Położenie drogi przedstawia załącznik nr 5.

§ 2. Położenie dróg zawierają załączniki graficzne nr 1, 2, 3, 4, i 5 do niniejszej uchwały, na których części zaliczone zaznaczone są kolorem żółtym.

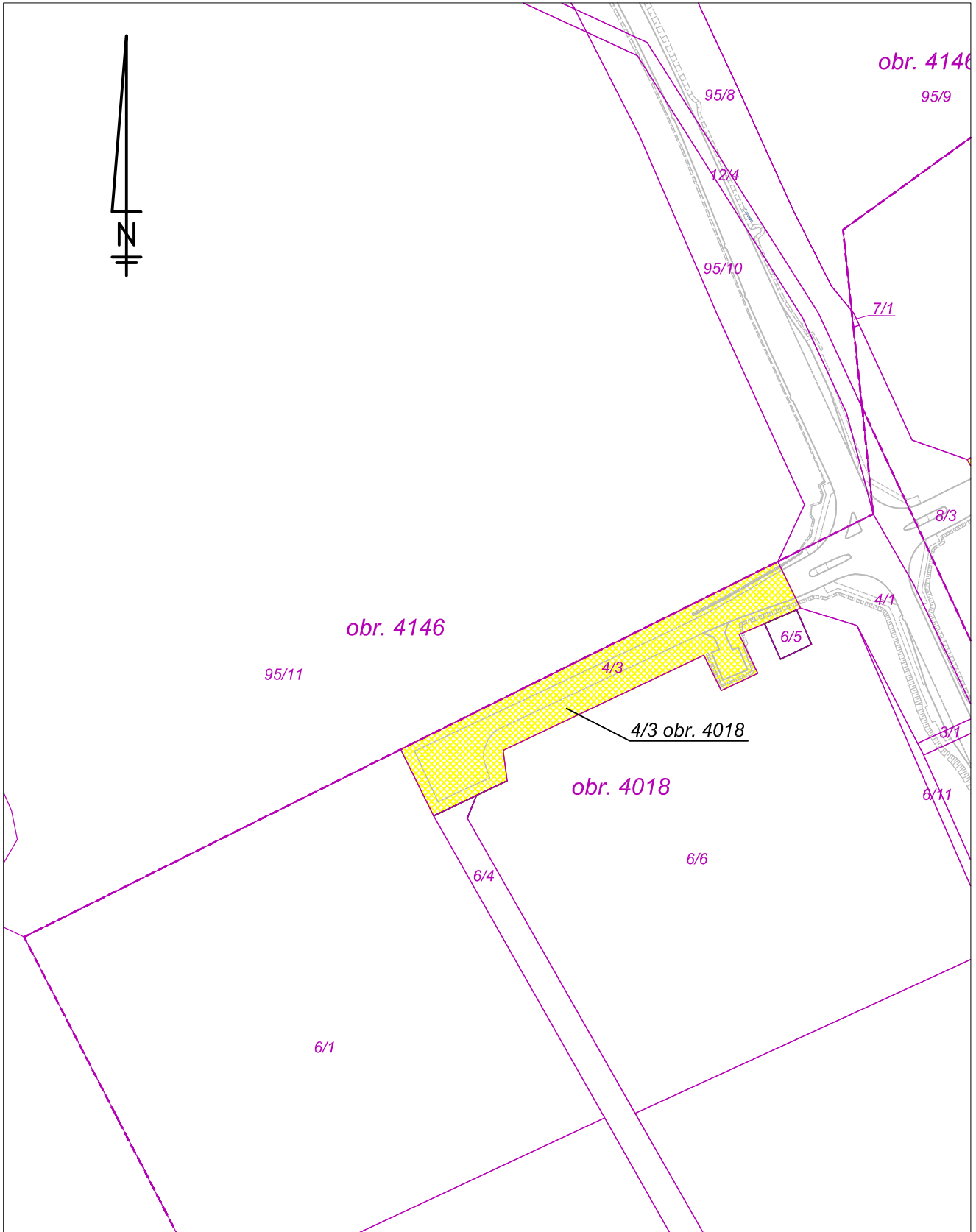
§ 3. Wykonanie uchwały powierza się Prezydentowi Miasta Szczecin.

§ 4. Uchwała wchodzi w życie po ogłoszeniu w Dzienniku Urzędowym Województwa Zachodniopomorskiego z dniem 1 stycznia 2016 r.

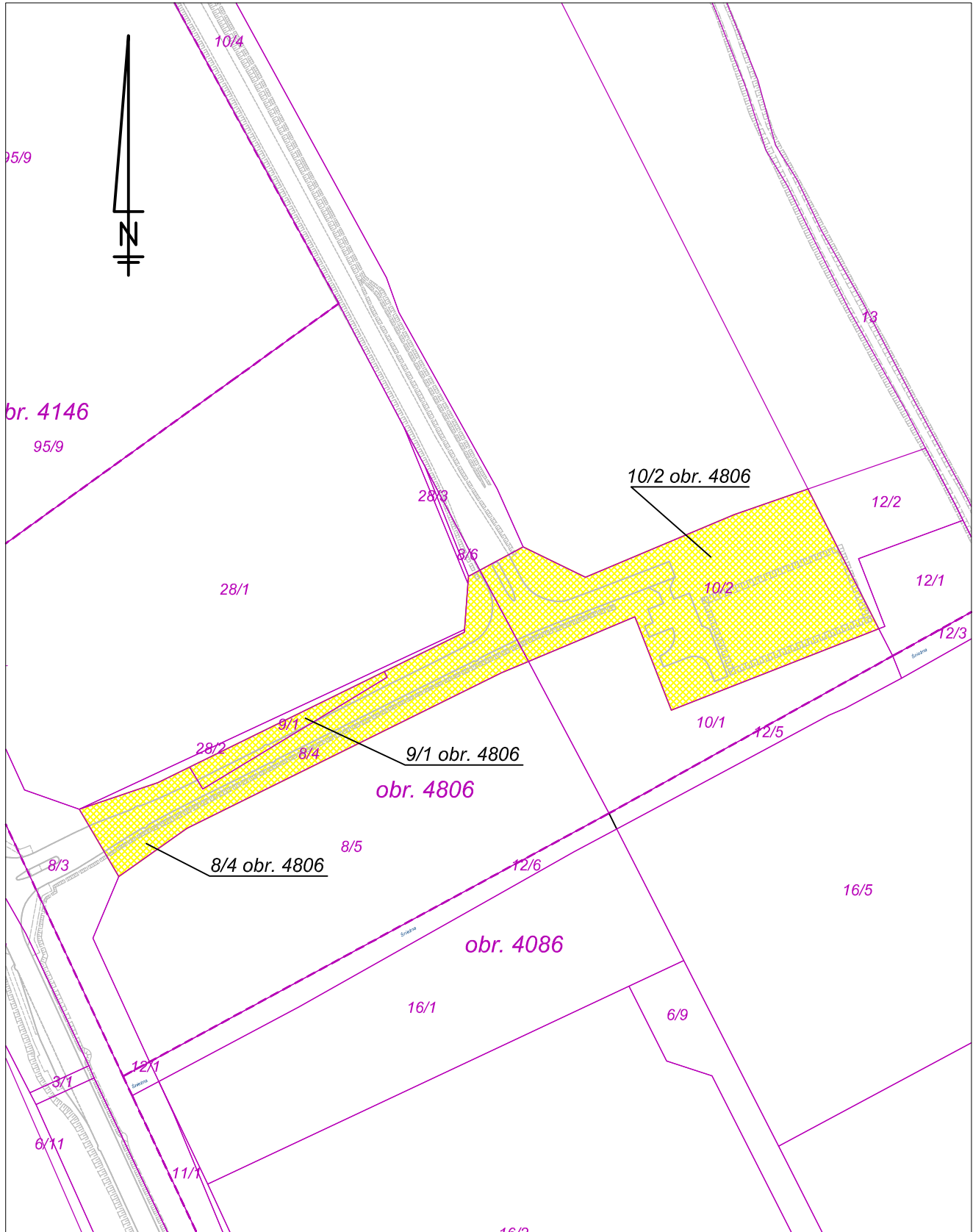
Przewodniczący Rady Miasta Szczecin

Artur Szalabawka

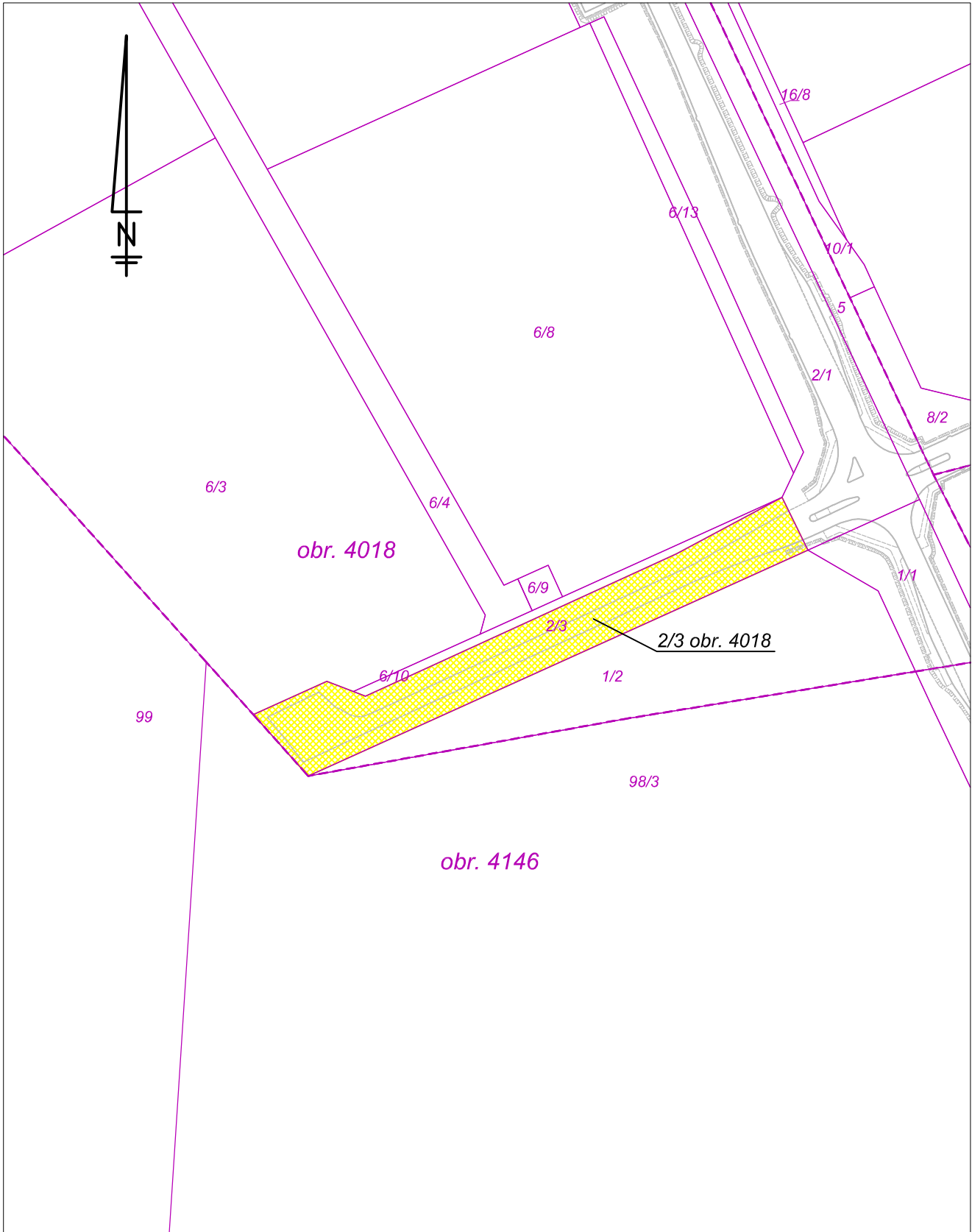
Załącznik Nr 1 do Uchwały Nr XI/232/15
Rady Miasta Szczecin
z dnia 8 września 2015 r.



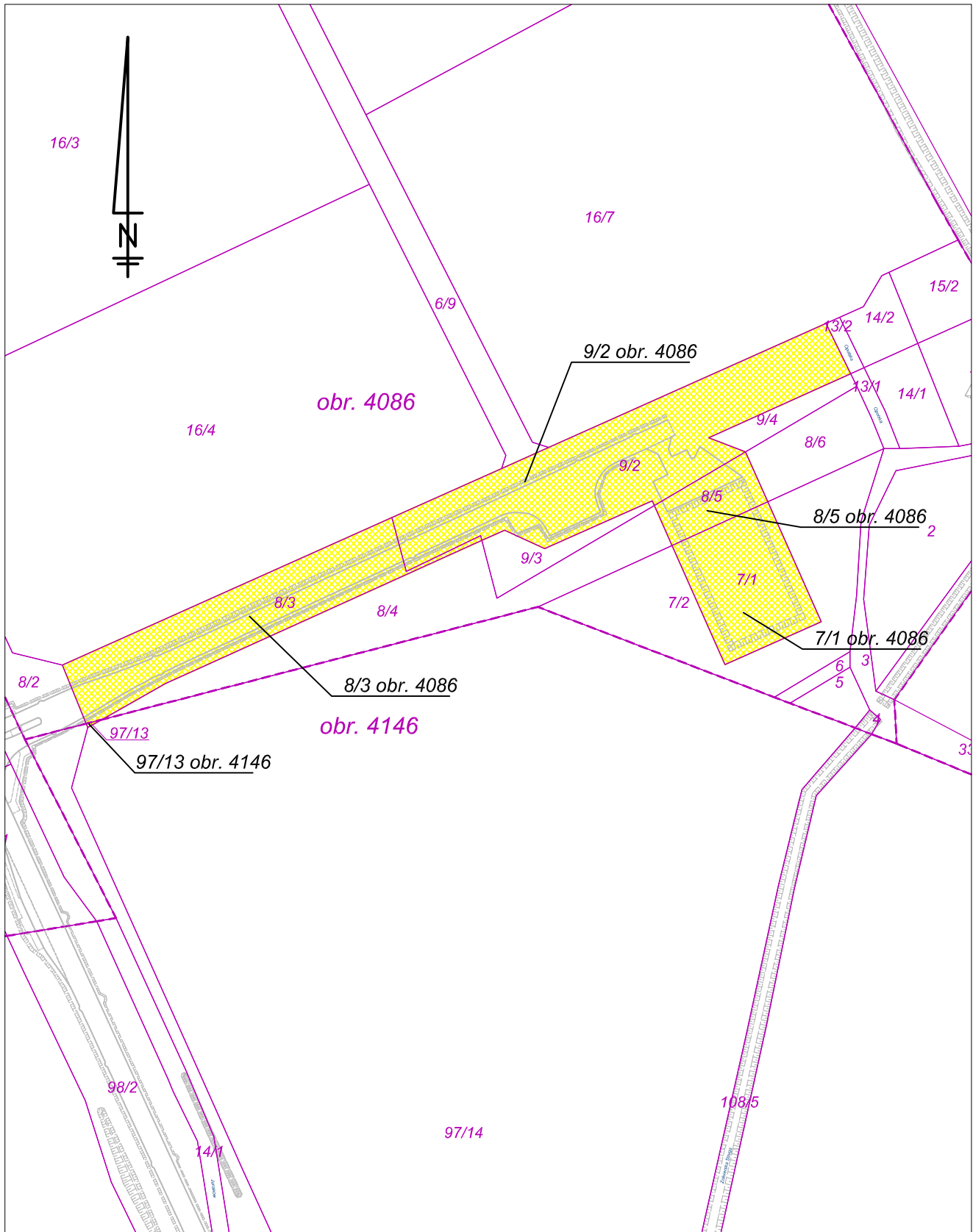
Załącznik Nr 2 do Uchwały Nr XI/232/15
Rady Miasta Szczecin
z dnia 8 września 2015 r.



Załącznik Nr 3 do Uchwały Nr XI/232/15
Rady Miasta Szczecin
z dnia 8 września 2015 r.



Załącznik Nr 4 do Uchwały Nr XI/232/15
Rady Miasta Szczecin
z dnia 8 września 2015 r.



Załącznik Nr 5 do Uchwały Nr XI/232/15
Rady Miasta Szczecin
z dnia 8 września 2015 r.

