



# DZIENNIK URZĘDOWY

## WOJEWÓDZTWA ZACHODNIOPOMORSKIEGO

---

Szczecin, dnia 7 października 2015 r.

Poz. 3807

### UCHWAŁA NR XI/235/15 RADY MIASTA SZCZECIN

z dnia 8 września 2015 r.

#### **w sprawie zaliczenia drogi na terenie Specjalnej Strefy Ekonomicznej do kategorii drogi gminnej zlokalizowanej na terenie Gminy Miasto Szczecin**

Na podstawie art. 18 ust. 2 pkt 15 ustawy z dnia 8 marca 1990 roku o samorządzie gminnym (t.j. Dz. U. z 2013 r. poz. 594 zm. Dz. U. z 2013 r. poz. 645, poz. 1318; z 2014 r. poz. 379, poz. 1072; z 2015 r. 1045) w związku z art. 7 ust. 2 ustawy z dnia 21 marca 1985 roku o drogach publicznych (t.j. Dz. U. z 2015 r. poz. 460, 870); Rada Miasta Szczecin uchwala, co następuje:

**§ 1.** Zalicza się drogę zlokalizowaną na działkach nr 24/1, 23/1, 22/1, 21/1, 20/1, 19/1, 18/1, 17, 30/1 z obrębu 4014; nr 30/3, 29/3, 28/3, 27/3, 26/3, 25/3, 24/3, 23/3, 22/3, 21/3, 20/3, 19/3, 18/3, 17/3, 15/4, 14/1, 13/3, 12/3, 11/1 z obrębu 4214; nr 611/15, 611/14, 611/12 z obrębu 4248 do kategorii drogi gminnej.

**§ 2.** Położenie drogi zawierają załączniki graficzne nr 1 i 2 do niniejszej uchwały, na których części zaliczone zaznaczone są kolorem żółtym.

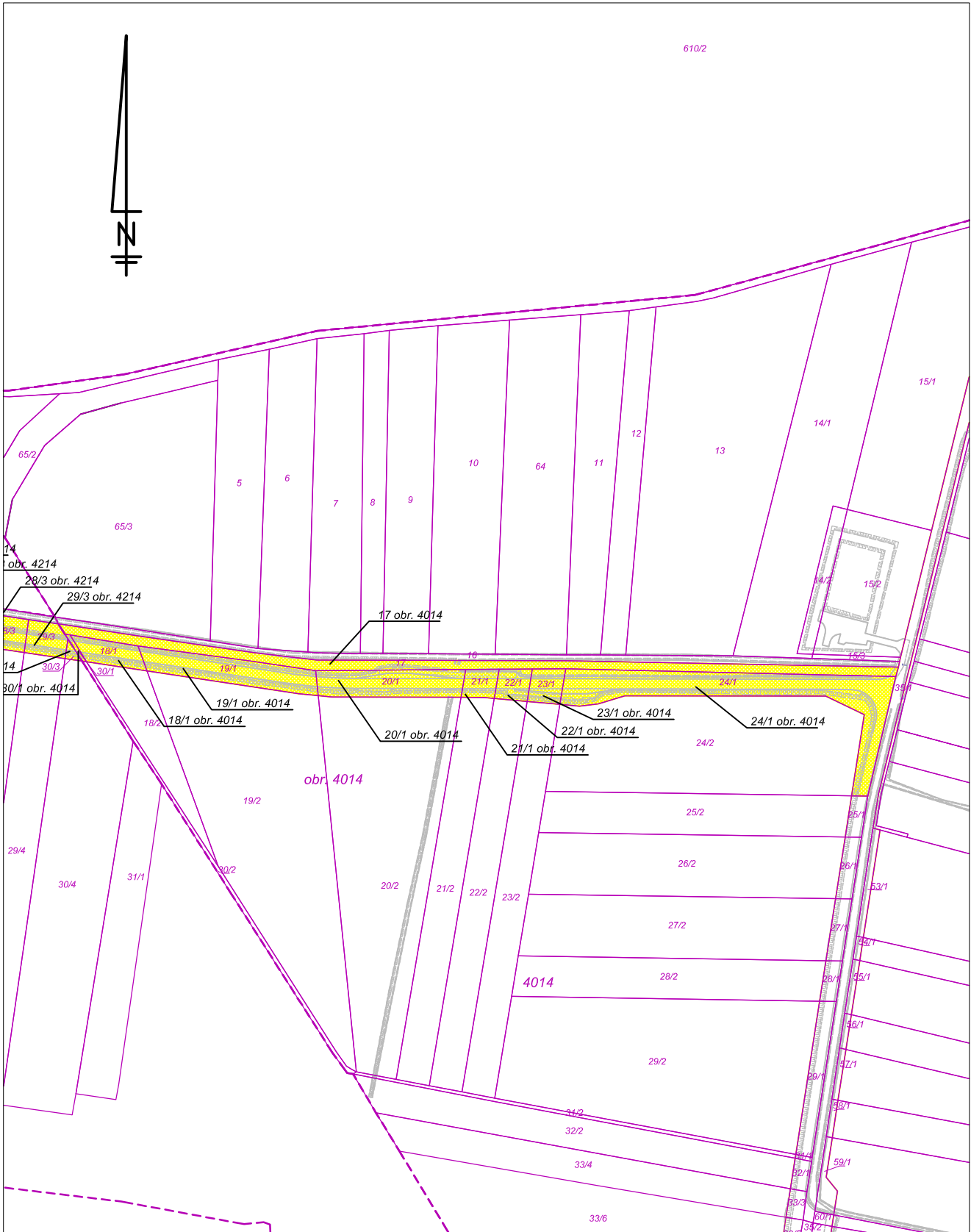
**§ 3.** Wykonanie uchwały powierza się Prezydentowi Miasta Szczecin.

**§ 4.** Uchwała wchodzi w życie po ogłoszeniu w Dzienniku Urzędowym Województwa Zachodniopomorskiego z dniem 1 stycznia 2016 r.

Przewodniczący Rady Miasta Szczecin

**Artur Szalabawka**

Załącznik Nr 1 do Uchwały Nr XI/235/15  
Rady Miasta Szczecin  
z dnia 8 września 2015 r.



Załącznik Nr 2 do Uchwały Nr XI/235/15  
Rady Miasta Szczecin  
z dnia 8 września 2015 r.

