



DZIENNIK URZĘDOWY

WOJEWÓDZTWA ZACHODNIOPOMORSKIEGO

Szczecin, dnia 17 grudnia 2015 r.

Poz. 5517

UCHWAŁA NR VIII/157/15 SEJMIKU WOJEWÓDZTWA ZACHODNIOPOMORSKIEGO

z dnia 17 listopada 2015 r.

w sprawie wyznaczenia aglomeracji Wierzchowo oraz likwidacji aglomeracji Wierzchowo, wyznaczonej rozporządzeniem Nr 56/2006 Wojewody Zachodniopomorskiego z dnia 14 marca 2006 roku

Na podstawie art. 43 ust. 2a ustawy z dnia 18 lipca 2001 r. Prawo wodne (Dz. U. z 2015 r. poz. 469), art. 22 ust. 2 ustawy z dnia 5 stycznia 2011 r. o zmianie ustawy - Prawo wodne oraz niektórych innych ustaw (Dz. U. Nr 32, poz. 159, zmiana: Dz. U. z 2014 r. poz. 850) oraz § 3 i 4 rozporządzenia Ministra Środowiska z dnia 28 lipca 2014 r. w sprawie sposobu wyznaczania obszaru i granic aglomeracji (Dz. U. z 2014 r. poz. 995) Sejmik Województwa Zachodniopomorskiego uchwala, co następuje:

§ 1. Wyznacza się aglomerację Wierzchowo o liczbie mieszkańców (RLM) 3 560, położoną w powiecie drawskim, w województwie zachodniopomorskim, z oczyszczalnią ścieków w Wierzchowie, której obszar obejmuje miejscowości oznaczone na załączonej mapie jako: Wierzchowo, Żabin, Żabinek, Żeńsko, Osiek Drawski, Otrzep.

§ 2. Obszar i granice aglomeracji, o której mowa w § 1, są oznaczone na mapie w skali 1:25 000, stanowiącej załącznik do uchwały.

§ 3. Likwiduje się aglomerację Wierzchowo wyznaczoną rozporządzeniem Nr 56/2006 Wojewody Zachodniopomorskiego z dnia 14 marca 2006 r. (Dz. Urz. Woj. Zachodniopomorskiego Nr 42, poz. 738) w sprawie wyznaczenia aglomeracji Wierzchowo.

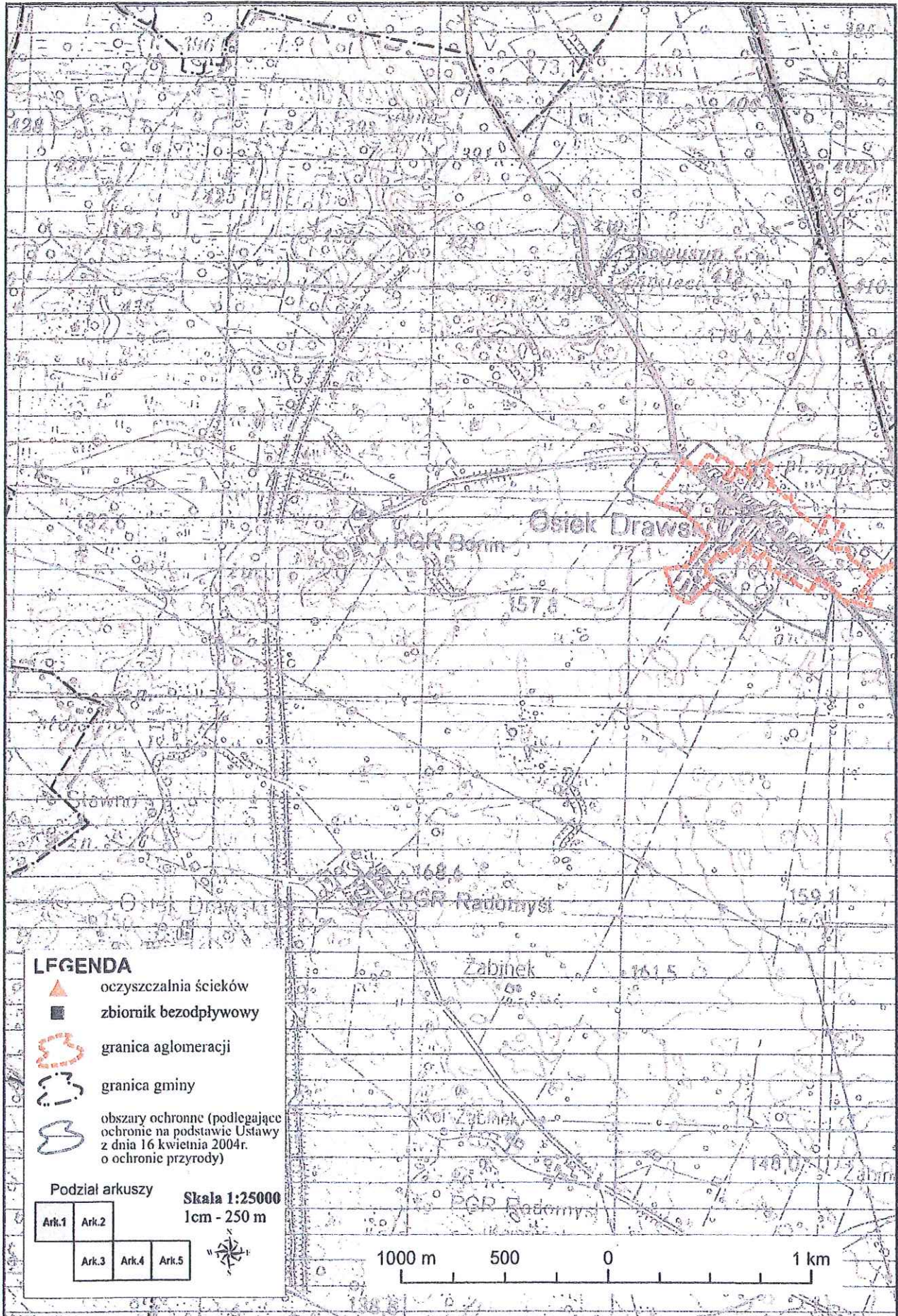
§ 4. Traci moc rozporządzenie Wojewody Zachodniopomorskiego wskazane w § 3.

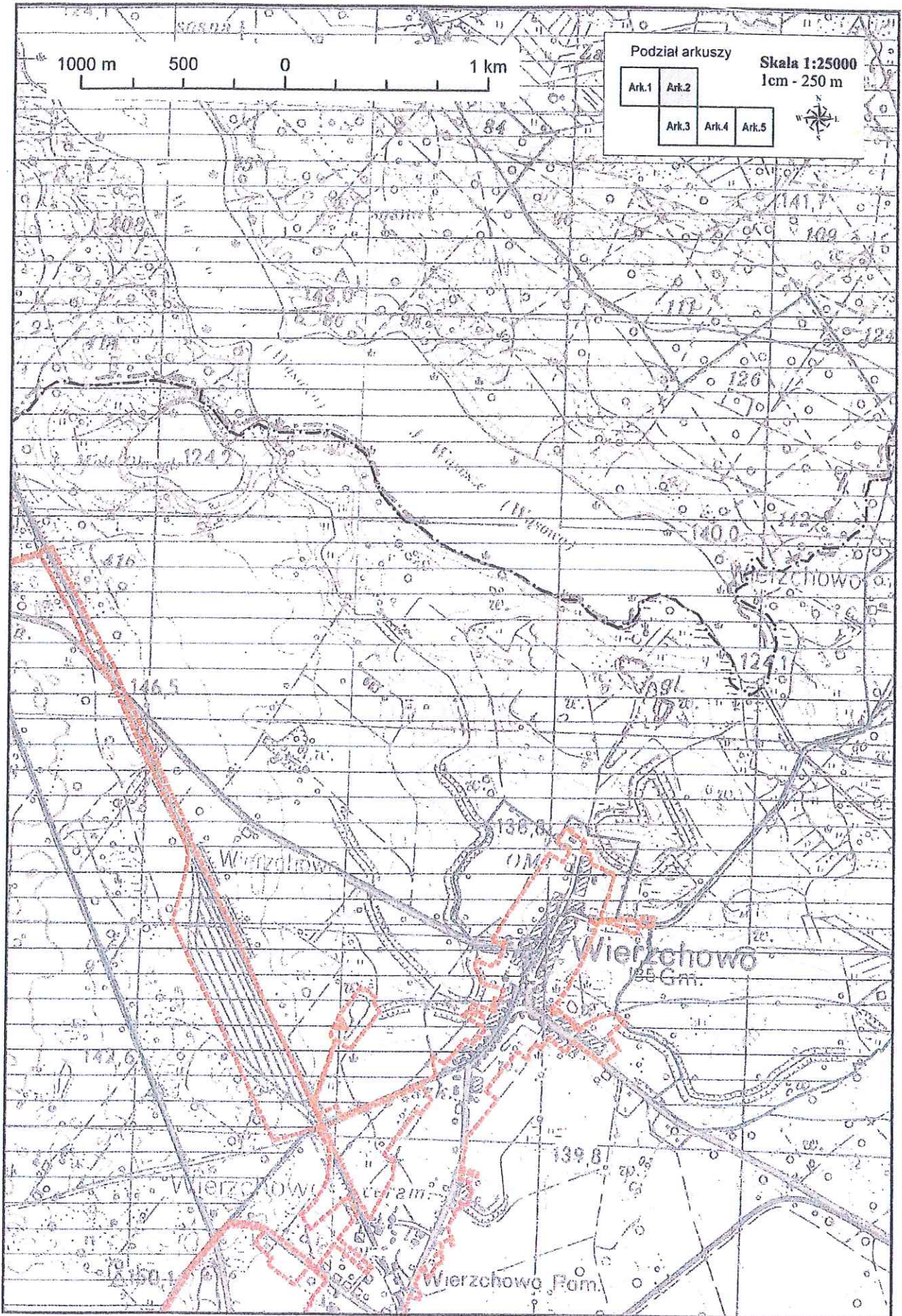
§ 5. Wykonanie uchwały powierza się Zarządowi Województwa Zachodniopomorskiego.

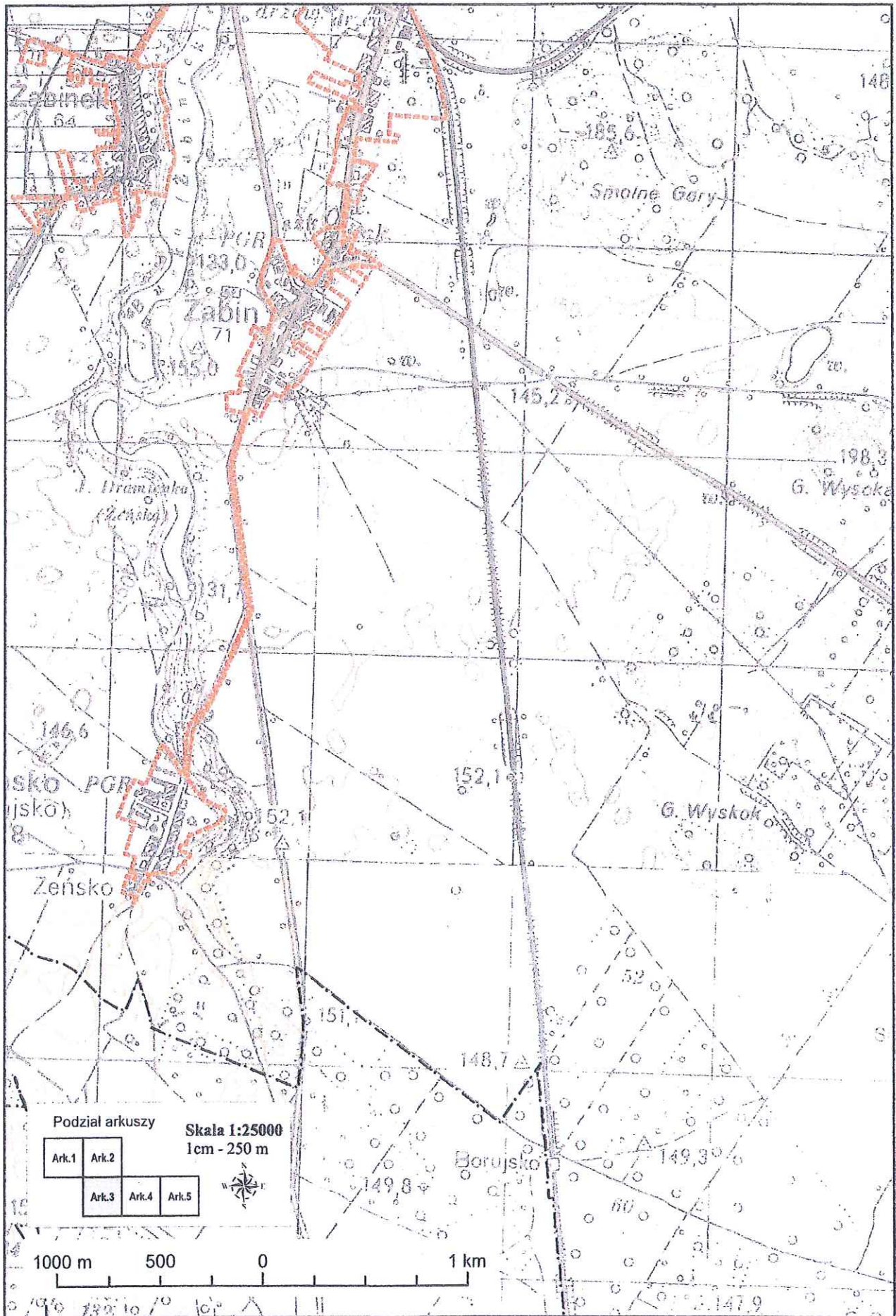
§ 6. Uchwała wchodzi w życie po upływie 14 dni od dnia ogłoszenia w Dzienniku Urzędowym Województwa Zachodniopomorskiego.

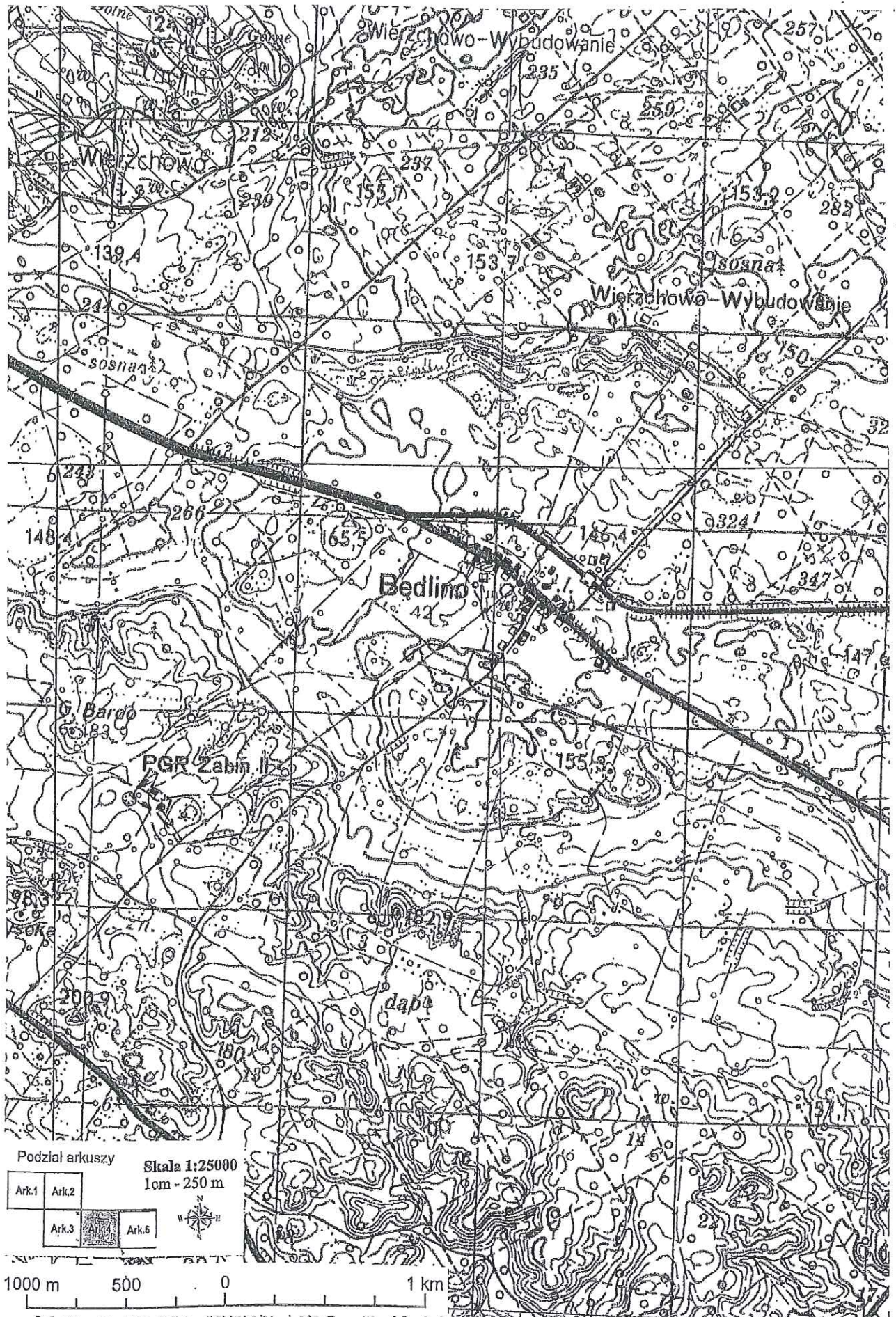
Przewodnicząca Sejmiku
Województwa Zachodniopomorskiego

Teresa Kalina

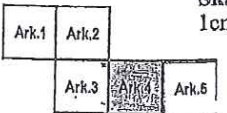








Podział arkuszy



Skala 1:25000
1cm - 250 m

