



# DZIENNIK URZĘDOWY

## WOJEWÓDZTWA ZACHODNIOPOMORSKIEGO

---

Szczecin, dnia 17 grudnia 2015 r.

Poz. 5520

### UCHWAŁA NR VIII/160/15 SEJMIKU WOJEWÓDZTWA ZACHODNIOPOMORSKIEGO

z dnia 17 listopada 2015 r.

#### **w sprawie wyznaczenia aglomeracji Tychowo oraz likwidacji aglomeracji Tychowo wyznaczonej rozporządzeniem Nr 36/2008 Wojewody Zachodniopomorskiego z dnia 29 sierpnia 2008 roku**

Na podstawie art. 43 ust. 2a ustawy z dnia 18 lipca 2001 r. Prawo wodne (Dz. U. z 2015 r. poz. 469, poz. 1590), art. 22 ust. 2 ustawy z dnia 5 stycznia 2011 r. o zmianie ustawy - Prawo wodne oraz niektórych innych ustaw (Dz. U. Nr 32, poz. 159, zmiana: Dz. U. z 2014 r. poz. 850) oraz § 3 i 4 rozporządzenia Ministra Środowiska z dnia 28 lipca 2014 r. w sprawie sposobu wyznaczania obszaru i granic aglomeracji (Dz. U. z 2014 r. poz. 995) Sejmik Województwa Zachodniopomorskiego uchwala, co następuje:

**§ 1.** Wyznacza się aglomerację Tychowo o liczbie mieszkańców (RLM) 6631, położoną w powiecie białogardzkim, w województwie zachodniopomorskim, z oczyszczalnią ścieków w Tychowie, której obszar obejmuje miejscowości oznaczone na załączonej mapie jako: Tychowo, Trzebiszyn, Retowo, Bukówko, Słonino, Zaspys Wielkie, Krosinko, Kikowo, Motarzyn, Doble, Żukówek, Sadkowo, Kolonia Sadkowo, Stare Dębno, Trzebiec, Wicewo, Osówko, Tychówko, Borzysław, Dobrowo 53, Warnino.

**§ 2.** Obszar i granice aglomeracji, o której mowa w § 1, są oznaczone na mapie w skali 1:25 000, stanowiącej załącznik do uchwały.

**§ 3.** Likwiduje się aglomerację Tychowo wyznaczoną rozporządzeniem Nr 36/2008 Wojewody Zachodniopomorskiego z dnia 29 sierpnia 2008 r. (Dz. Urz. Woj. Zachodniopomorskiego Nr 78, poz. 1706) w sprawie wyznaczenia aglomeracji Tychowo.

**§ 4.** Traci moc rozporządzenie Wojewody Zachodniopomorskiego wskazane w § 3.

**§ 5.** Wykonanie uchwały powierza się Zarządowi Województwa Zachodniopomorskiego.

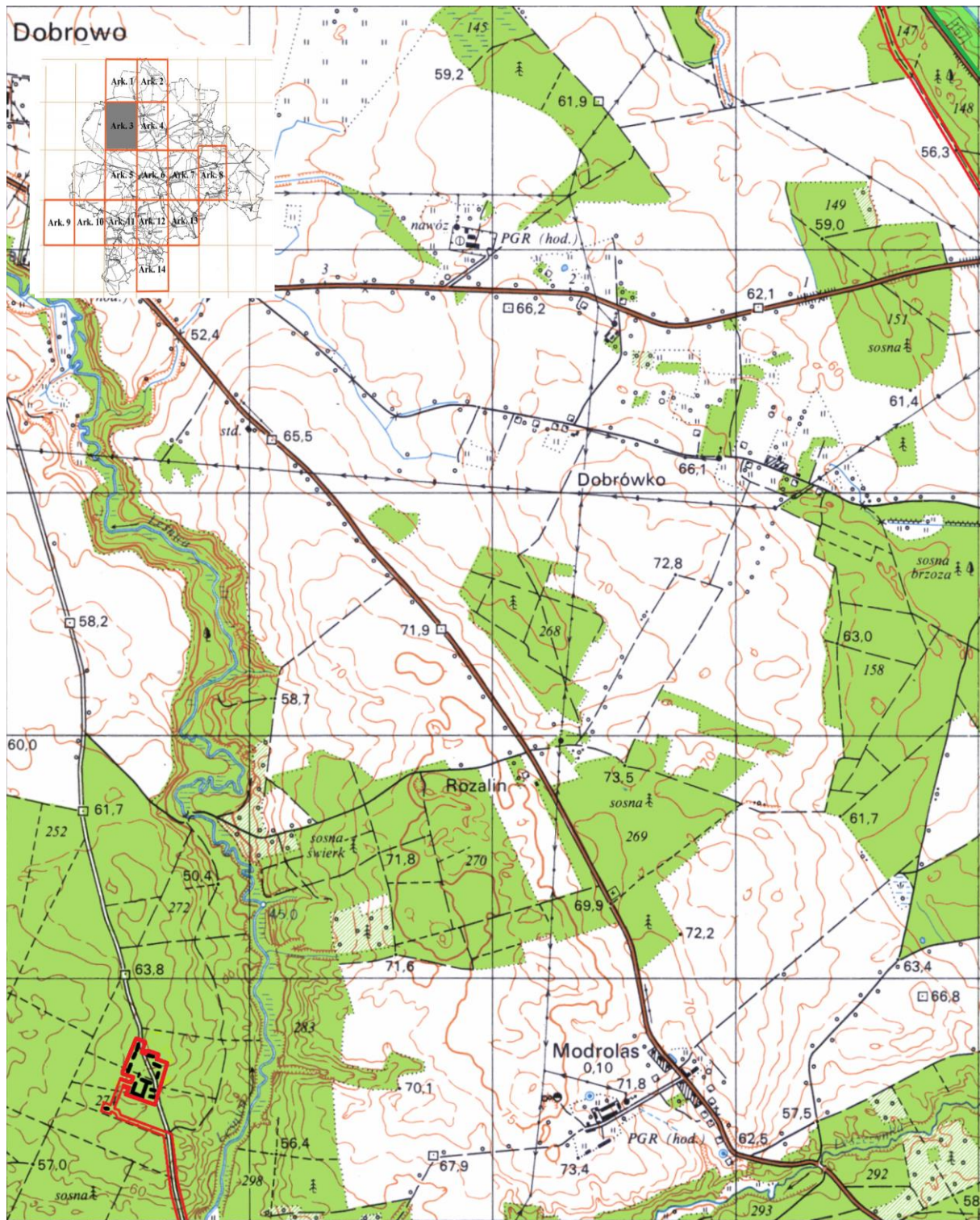
**§ 6.** Uchwała wchodzi w życie po upływie 14 dni od dnia ogłoszenia w Dzienniku Urzędowym Województwa Zachodniopomorskiego.

Przewodnicząca Sejmiku  
Województwa Zachodniopomorskiego

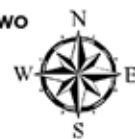
**Teresa Kalina**



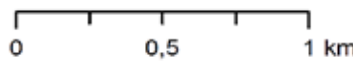




Aglomeracja Tychowo

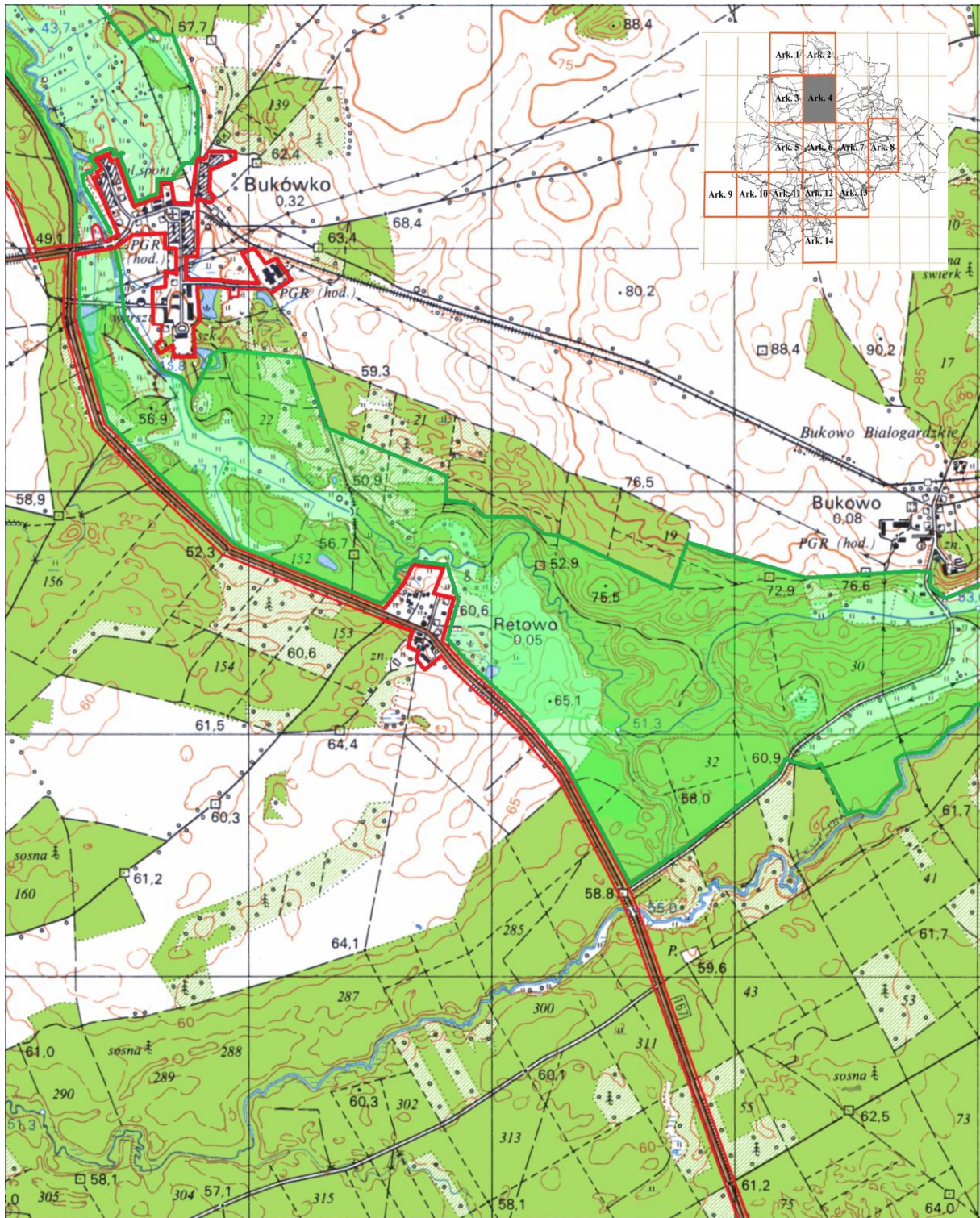


1:25 000



-  oczyszczalnia ścieków
-  granice aglomeracji
-  granice gminy
-  granice terenów objętych formami ochrony przyrody
-  podział arkuszy

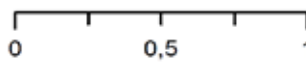
ark. 3



Aglomeracja Tychowo

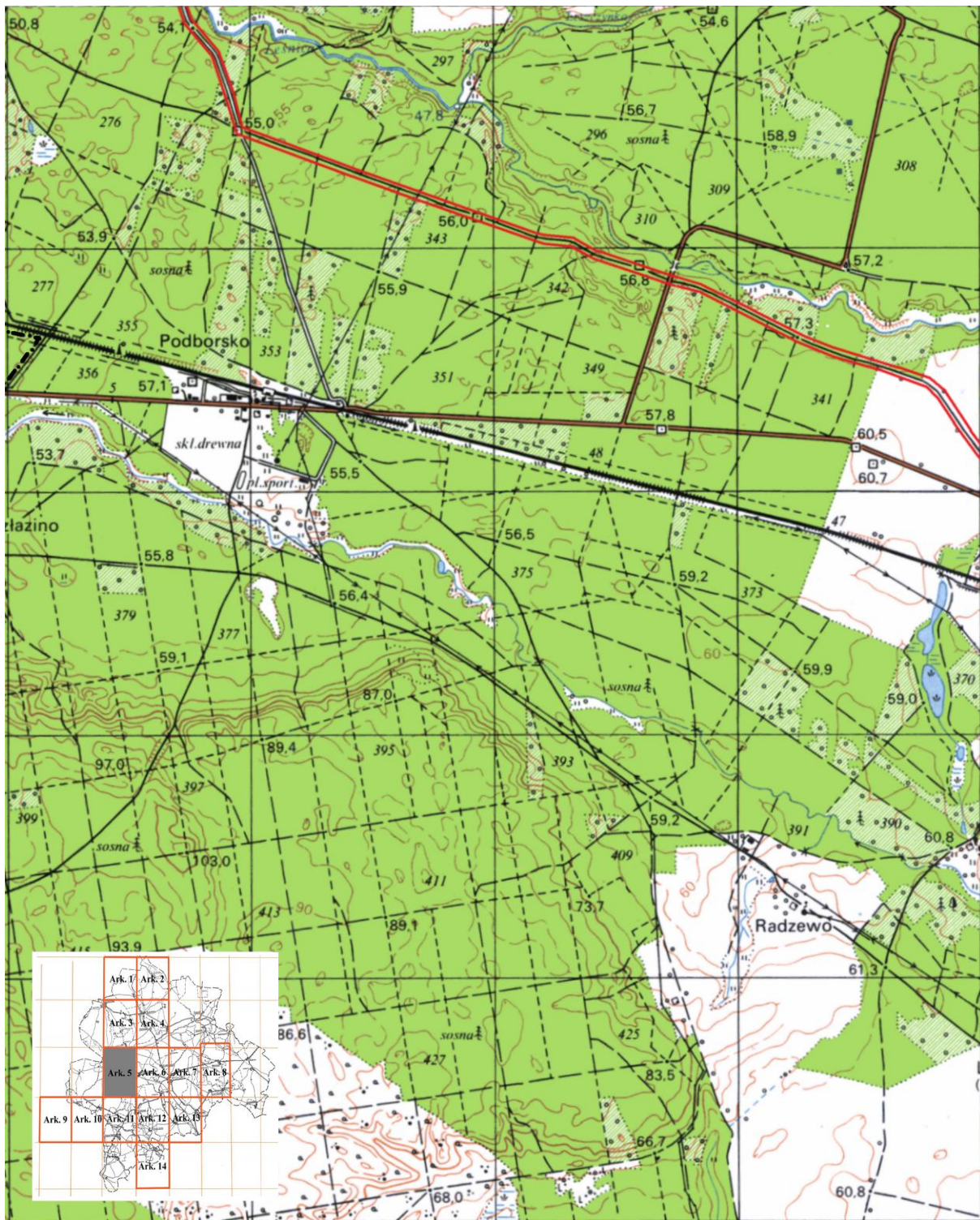


1:25 000

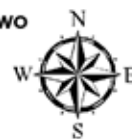


-  oczyszczalnia ścieków
-  granice aglomeracji
-  granice gminy
-  granice terenów objętych formami ochrony przyrody
-  podział arkuszy

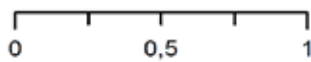
ark. 4



Aglomeracja Tychowo

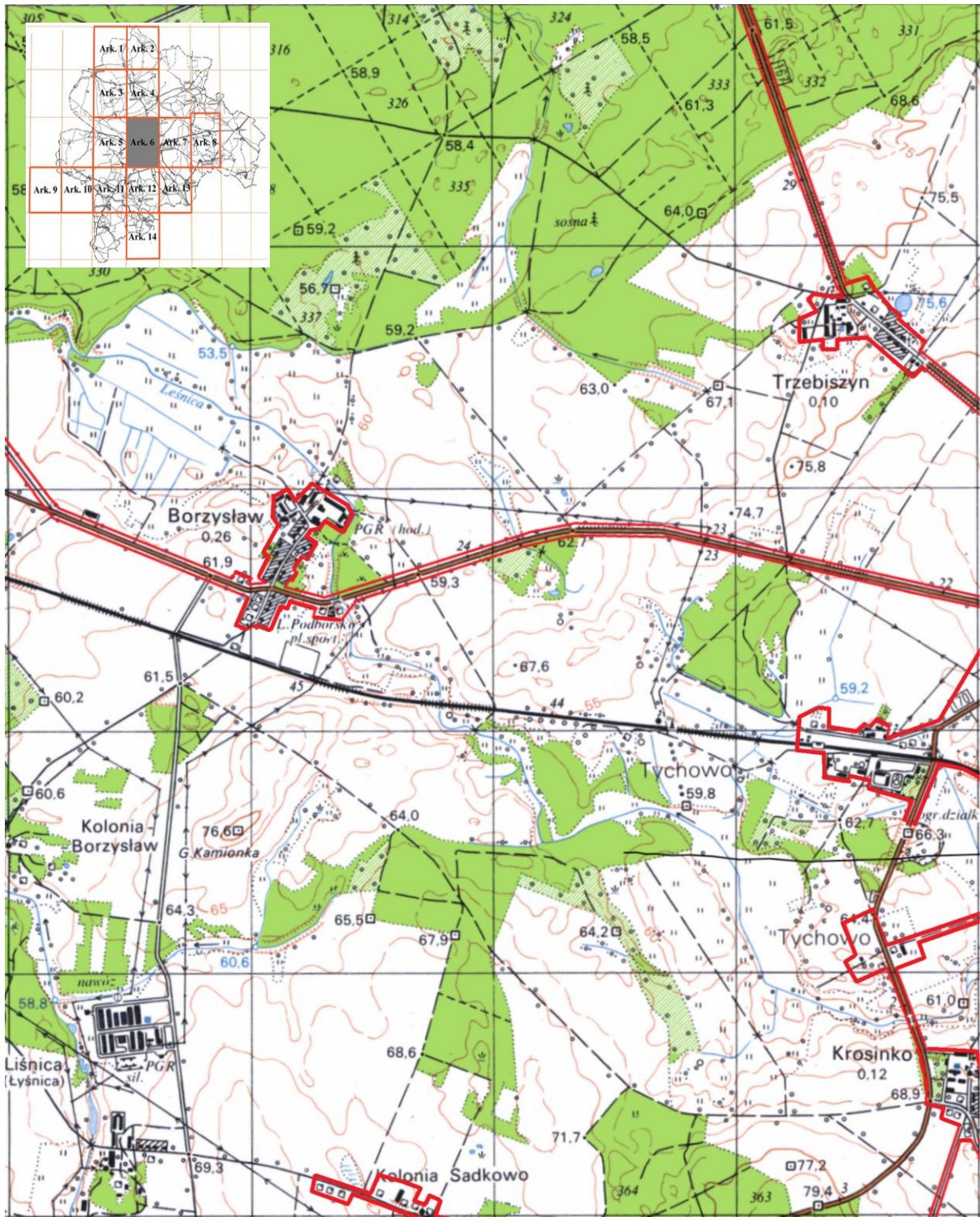


1:25 000

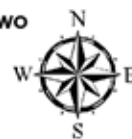


-  oczyszczalnia ścieków
-  granice aglomeracji
-  granice gminy
-  granice terenów objętych formami ochrony przyrody
-  podział arkuszy

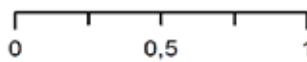
ark. 5



Aglomeracja Tychowo

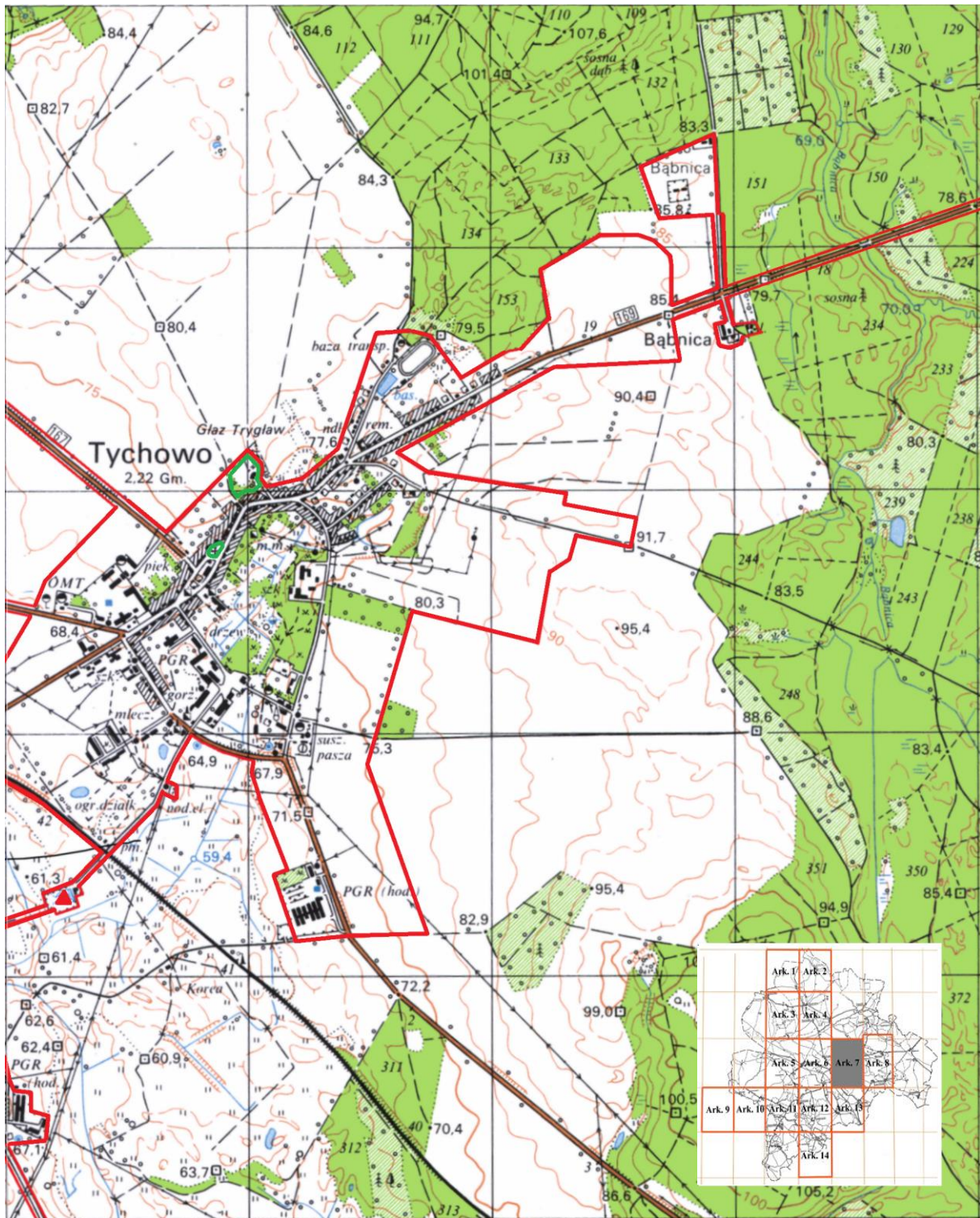


1:25 000



-  oczyszczalnia ścieków
-  granice aglomeracji
-  granice gminy
-  granice terenów objętych formami ochrony przyrody
-  podział arkuszy

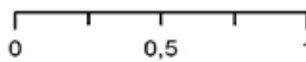
ark. 6



Aglomeracja Tychowo

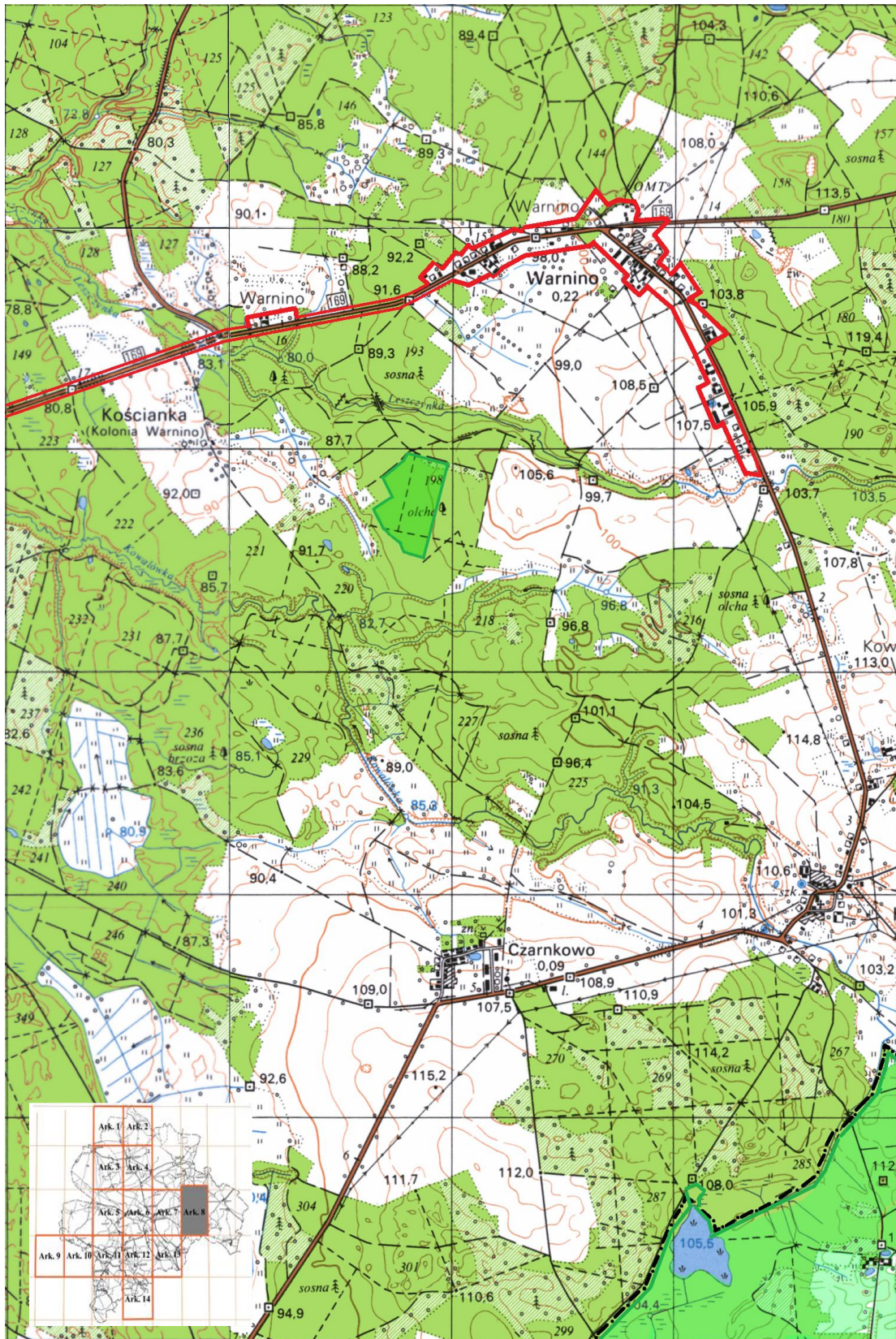


1:25 000



-  oczyszczalnia ścieków
-  granice aglomeracji
-  granice gminy
-  granice terenów objętych formami ochrony przyrody
-  podział arkuszy

ark. 7



ark. 8

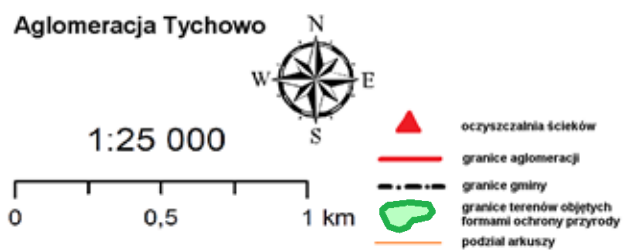
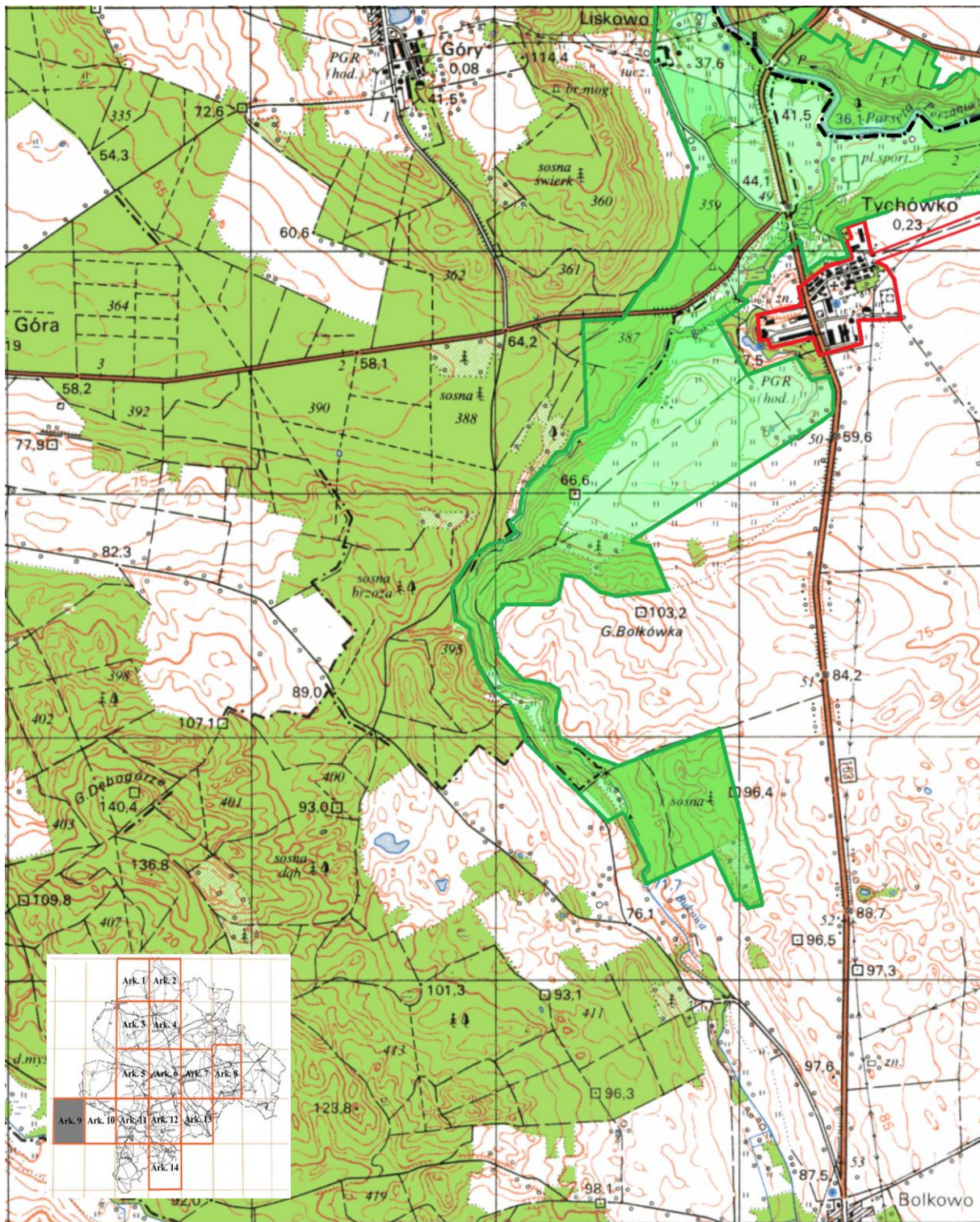
Aglomeracja Tychowo

1:25 000

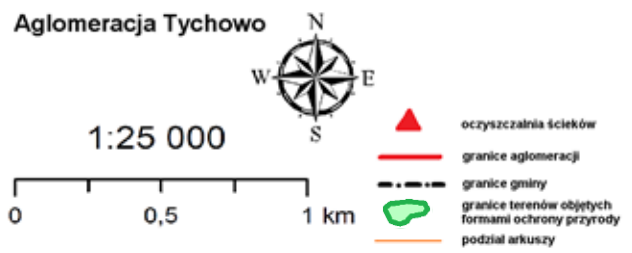
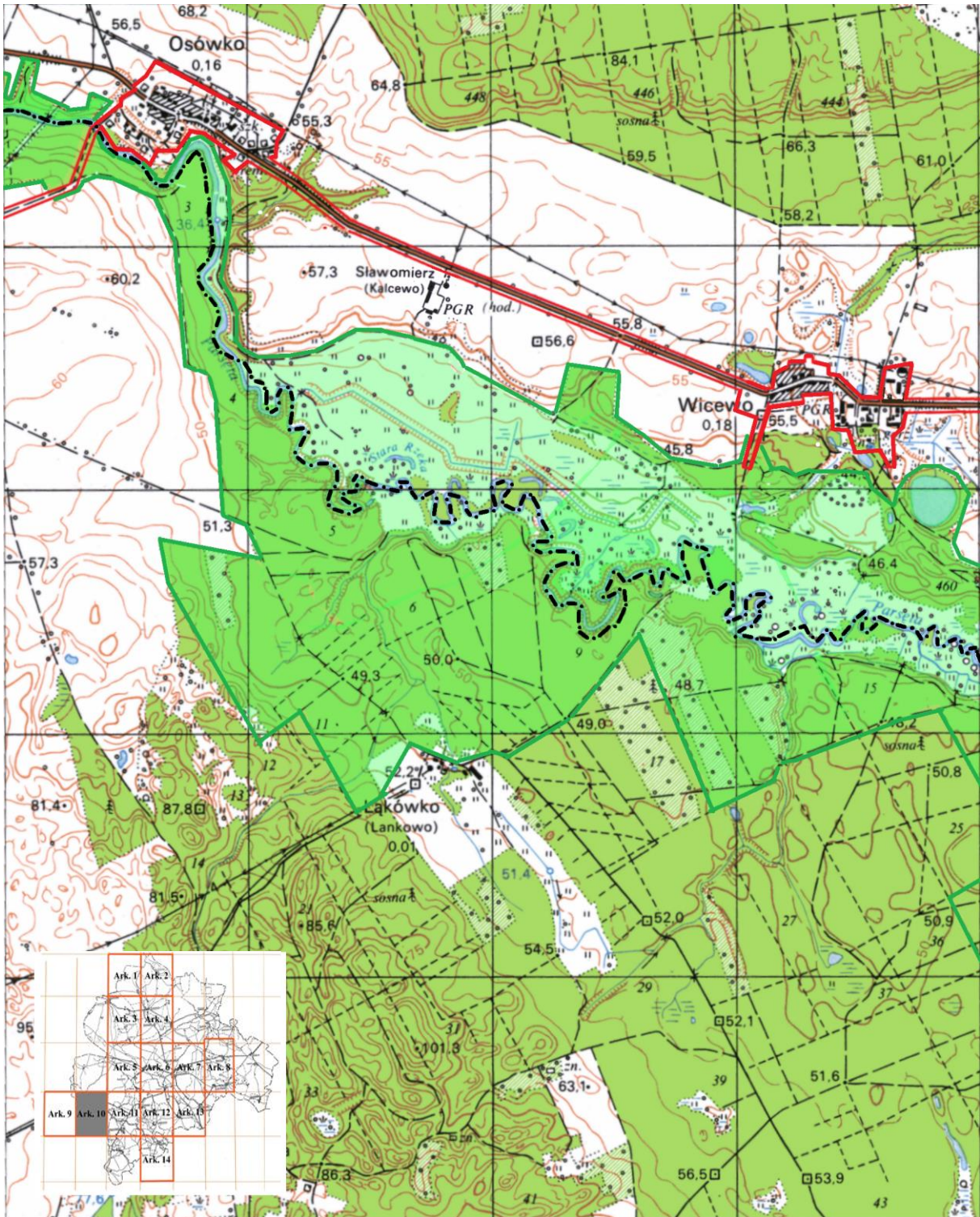
0 0,5 1 km

N  
W E  
S

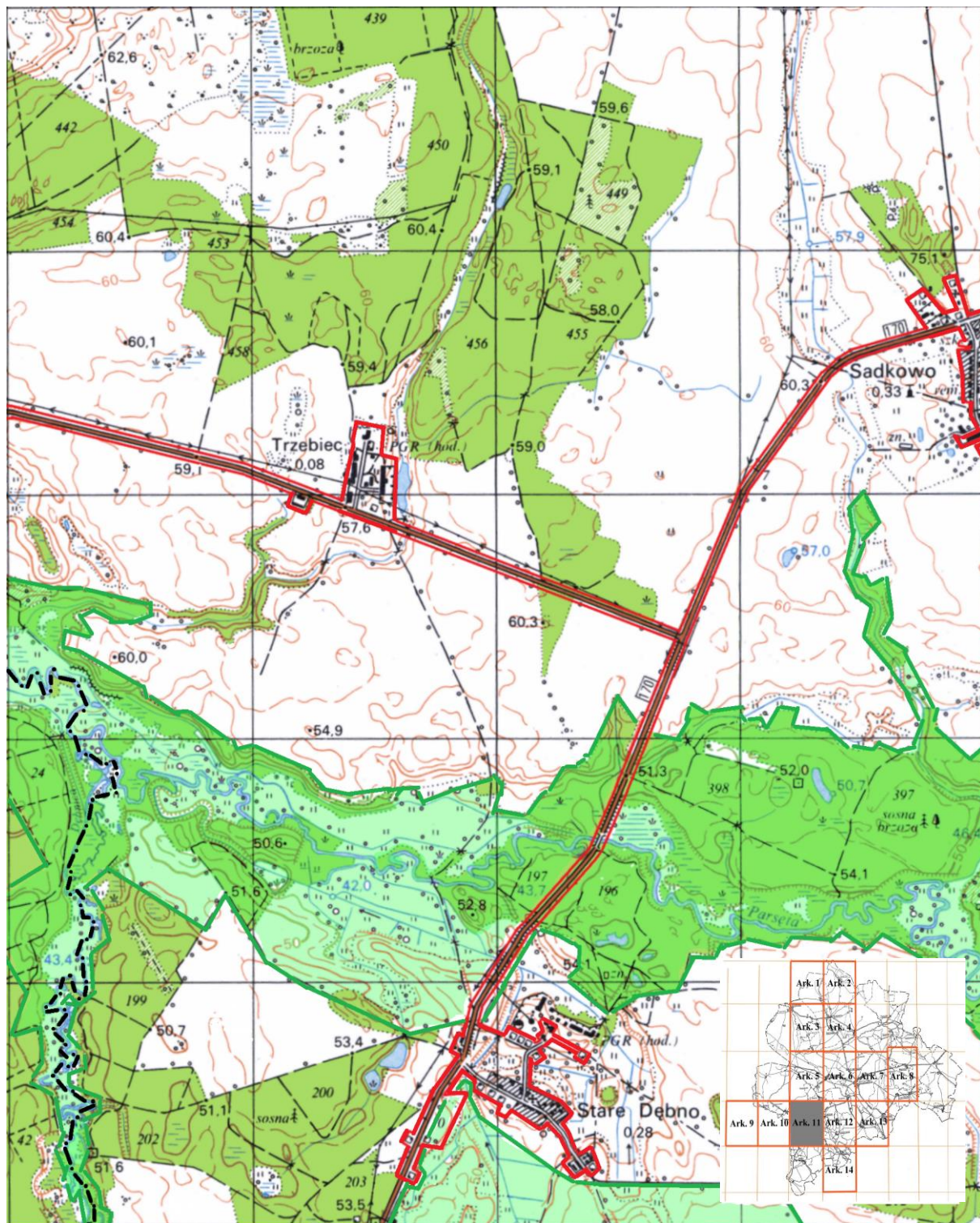
- ocyszczalnia ścieków
- granice aglomeracji
- granice gminy
- granice terenów objętych formami ochrony przyrody
- podział arkuszy



ark. 9



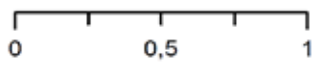
ark. 10



Aglomeracja Tychowo



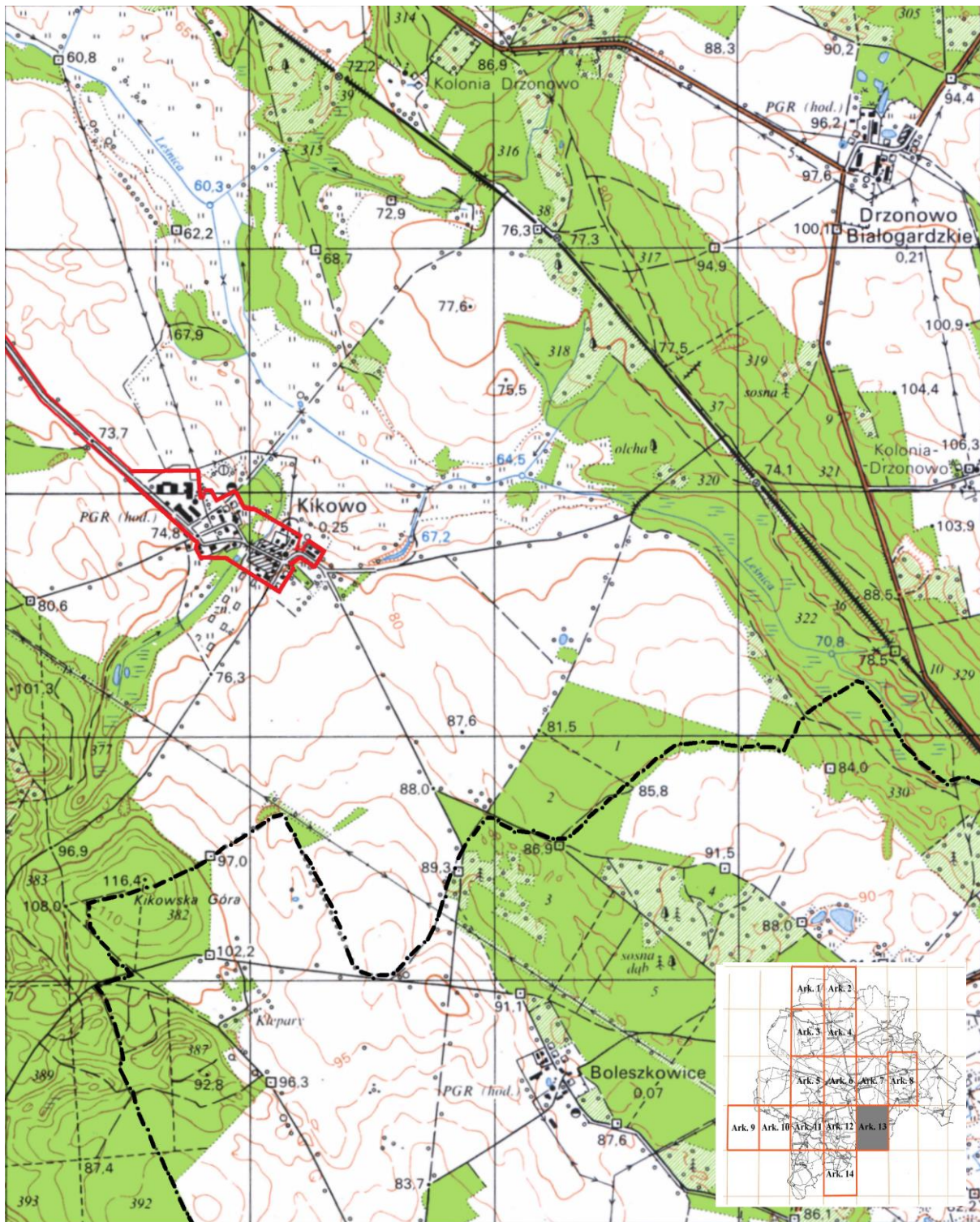
1:25 000



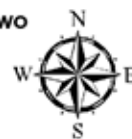
-  oczyszczalnia ścieków
-  granice aglomeracji
-  granice gminy
-  granice terenów objętych formami ochrony przyrody
-  podział arkuszy

ark. 11

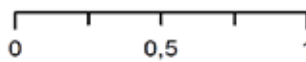




**Aglomeracja Tychowo**

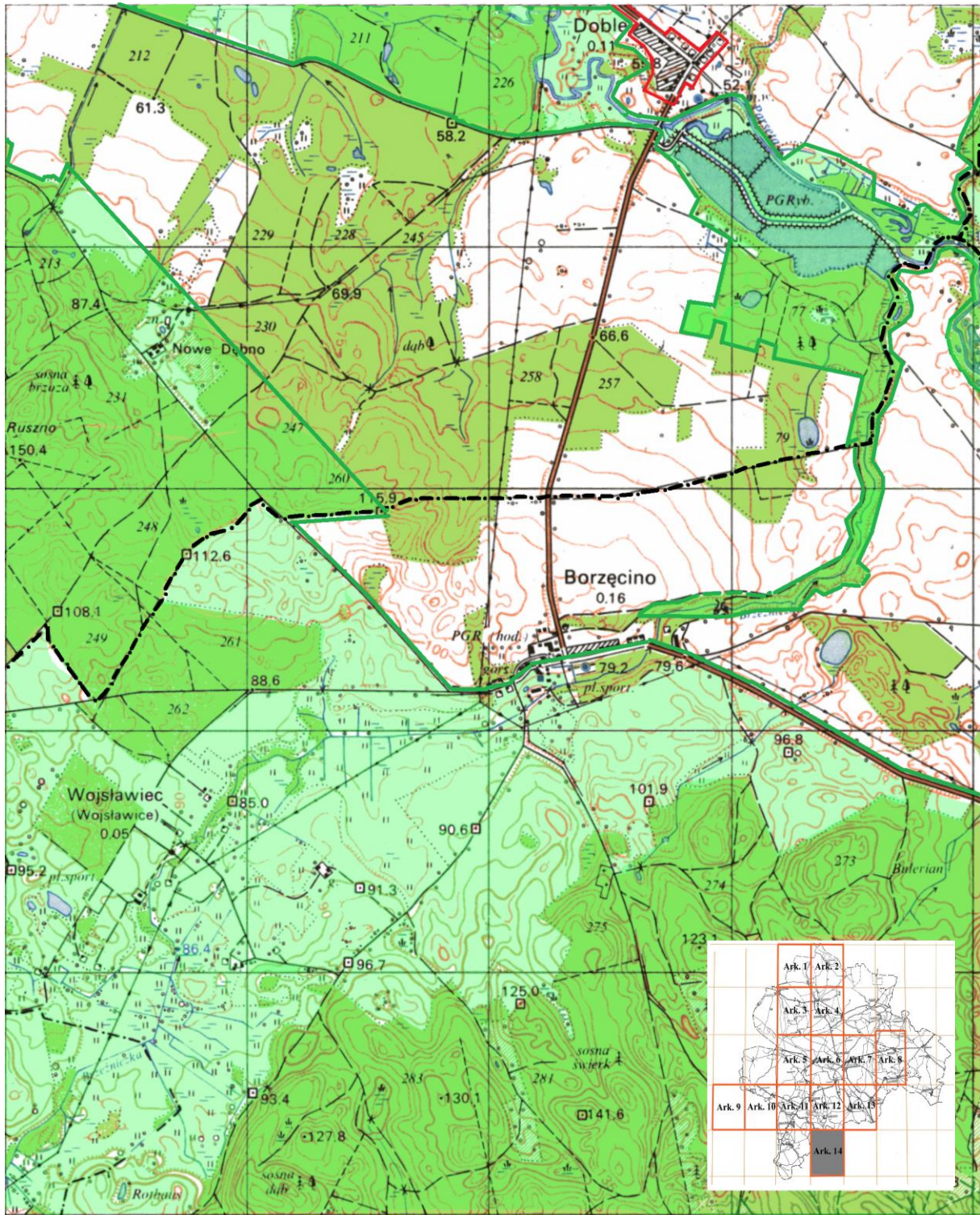


1:25 000



-  oczyszczalnia ścieków
-  granice aglomeracji
-  granice gminy
-  granice terenów objętych formami ochrony przyrody
-  podział arkuszy

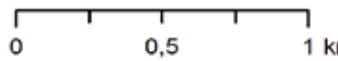
ark. 13



Aglomeracja Tychowo



1:25 000



-  oczyszczalnia ścieków
-  granice aglomeracji
-  granice gminy
-  granice terenów objętych formami ochrony przyrody
-  podział arkuszy

ark. 14