



DZIENNIK URZĘDOWY

WOJEWÓDZTWA ZACHODNIOPOMORSKIEGO

Szczecin, dnia 26 marca 2015 r.

Poz. 1019

UCHWAŁA NR IV/30/2015 RADY MIEJSKIEJ W DZIWNOWIE

z dnia 18 lutego 2015 r.

w sprawie zmiany granic miasta Dziwnowa.

Na podstawie art. 4a ust. 2 pkt. 1, art. 4b ust. 1 pkt. 1, art. 5a i art. 40 ust. 2 pkt. 1 ustawy z dnia 8 marca 1990 roku o samorządzie gminnym (tj.: Dz. U. z 2013 r. poz. 594, poz. 645, poz. 1318, z 2014 r. poz. 379, poz. 1072), § 1 pkt. 1), § 2 pkt. 1), § 3 ust. 1, § 5 ust. 1 pkt. 1), § 7 ust. 1, § 8 ust. 1 pkt. 2) i § 9 ust. 2 i ust. 4 Uchwały Nr XLIX/570/2014 Rady Miejskiej w Dziwnowie z dnia 24 stycznia 2014 r. w sprawie zasad i trybu przeprowadzania konsultacji społecznych z mieszkańcami (Dz. U. Woj. Zachodniopomorskiego poz. 1118 z dnia 12 marca 2014 r.), Rada Miejska Dziwnowa uchwala, co następuje:

§ 1. Wyraża się wolę zmiany granic administracyjnych miasta Dziwnowa, polegających na włączeniu w granice administracyjne miasta Dziwnowa części obszaru obejmującego sołectwo Międzywodzie obręb 0001 o powierzchni 117.0883 ha, przedstawiony w **załączniku mapowym nr 1** do uchwały oraz załączniku nr 2 z zestawieniem działek proponowanych do włączenia w granice miasta Dziwnowa.

§ 2. Postanawia się przeprowadzić konsultacje społeczne z mieszkańcami sołectwa Międzywodzie (obręb 0001) w sprawie włączenia obszaru określonego w § 1 uchwały, wskazanego na mapie, stanowiącej załącznik nr 1 do uchwały do granic administracyjnych miasta Dziwnowa na następujących zasadach:

- 1) do udziału w konsultacjach uprawnione są osoby na stałe zamieszkałe na terenie sołectwa Międzywodzie, które w dniu konsultacji mają ukończone 18 lat;
- 2) konsultacje zostaną przeprowadzone poprzez udostępnienie Ankiety konsultacyjnych na których mieszkańcy wyrażą opinie dotyczącą granic miasta Dziwnowa;
- 3) Ankiety konsultacyjne będą dostępne;
 - na stronie Biuletynu Informacji Publicznej Urzędu Miejskiego w Dziwnowie;
 - u sołtysa sołectwa Międzywodzie,
 - w sekretariacie Urzędu Miejskiego w Dziwnowie w godzinach pracy Urzędu;
- 4) wypełnione Ankiety konsultacyjne mieszkańcy sołectwa Międzywodzie mogą składać:
 - a) bezpośrednio osobom udostępniającym Ankiety konsultacyjne,
 - b) w miejscach udostępnienia Ankiety konsultacyjnych;
- 5) w przedmiocie konsultowanej sprawy ustala się następującą treść pytania: „Czy jesteś za zmianą granic miasta Dziwnowa, polegającą na włączeniu do miasta Dziwnowa obszaru sołectwa Międzywodzie obręb 0001, o powierzchni 117.0883 ha”;

- 6) wyrażenie opinii polegać będzie na umieszczeniu w odpowiedniej rubryce: "Jestem za", "Jestem przeciw", "Wstrzymuję się", znaku x oraz wypełnieniu pozostałych rubryk i złożeniu podpisu na Ankiecie konsultacyjnej;
- 7) wyniki konsultacji zostaną ustalone i ujęte w protokole z uwzględnieniem liczby osób uprawnionych do głosowania, liczby osób biorących udział w konsultacjach, liczby oddanych głosów popierających, przeciwnych i wstrzymujących się oraz głosów nieważnych.

§ 3. Burmistrz Dziwnowa, w formie zarządzenia w sprawie procedury prowadzenia konsultacji z mieszkańcami, wydanego w terminie nie późniejszym, niż jeden miesiąc od dnia wejścia w życie niniejszej uchwały, określi:

- 1) termin rozpoczęcia i zakończenia konsultacji,
- 2) zasady prowadzenia akcji informacyjnej o zamiarze przeprowadzenia konsultacji na 14 dni przed ich terminem, w sposób zwyczajowo przyjęty oraz wykorzystywane kanały dystrybucji informacji,
- 3) skład osobowy Komisji do spraw przeprowadzenia konsultacji,
- 4) szczegółowe zasady, formy, przeprowadzenia konsultacji.

§ 4. Z przeprowadzonych konsultacji Burmistrz Dziwnowa złoży Radzie Miejskiej w Dziwnowie sprawozdanie na najbliższej sesji po zakończeniu konsultacji.

§ 5. Wykonanie uchwały powierza się Burmistrzowi Dziwnowa.

§ 6. Uchwała wchodzi w życie po upływie 14 dni od dnia jej ogłoszenia w Dzienniku Urzędowym Województwa Zachodniopomorskiego.

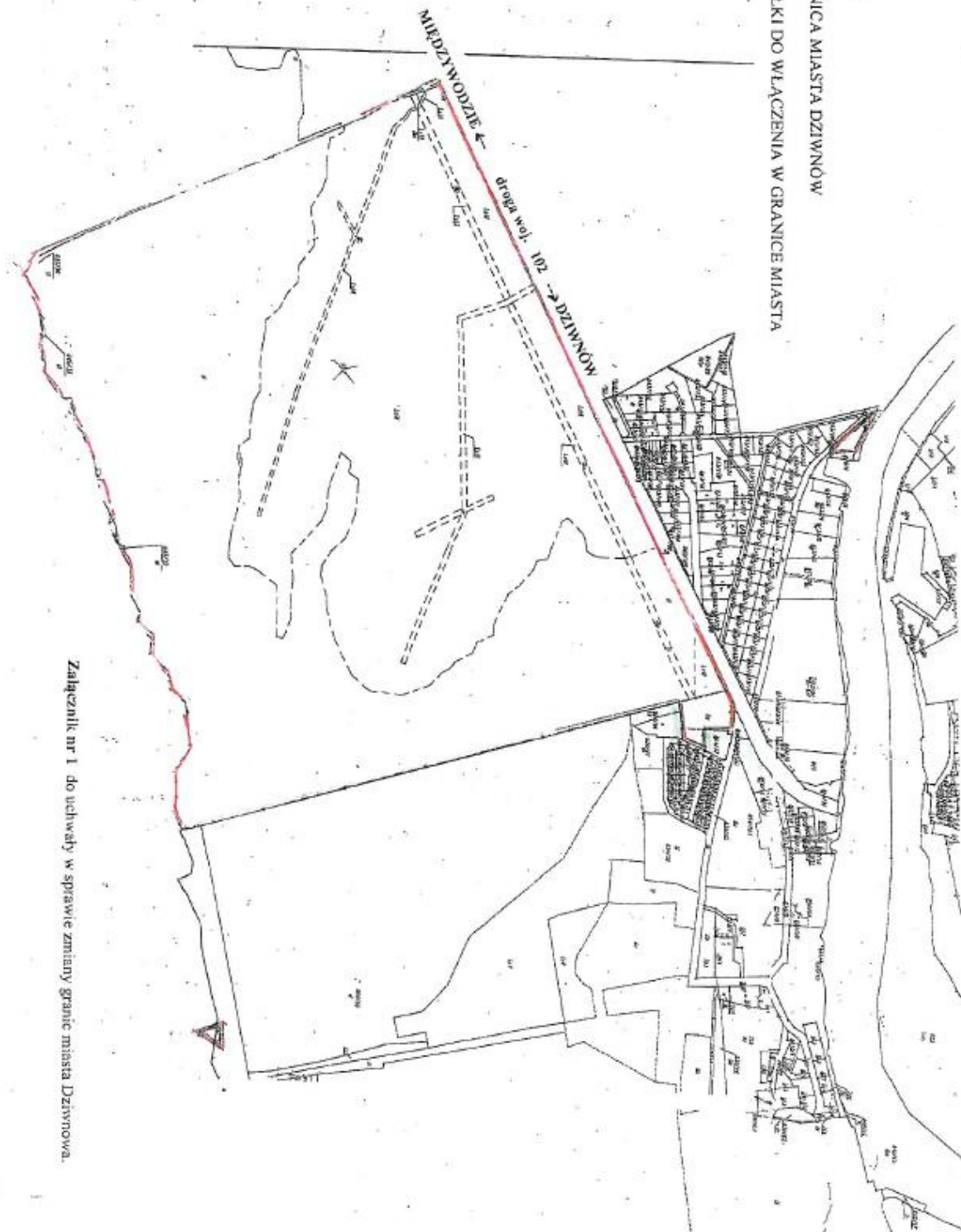
Przewodniczący Rady Miejskiej

Piotr Sokół

Załącznik Nr 1
Do Uchwały Nr IV 130/2015
Rady Miejskiej w Dziwnowie
z dnia 18.02.2015 r.

Legenda

- GRANICA MIASTA DZIWNOW
- DZIAŁKI DO WŁĄCZENIA W GRANICE MIASTA



Załącznik nr 1 do uchwały w sprawie zmiany granic miasta Dziwnowa.

Załącznik Nr 2 do Uchwały Nr IV/30/2015
Rady Miejskiej w Dziwnowie
z dnia 18 lutego 2015 r.

ZESTAWIENIE DZIAŁEK GRUNTU PODLEGAJĄCYCH WŁĄCZENIU W GRANICE ADMINISTRACYJNE MIASTA DZIWNOWA.

ZESTAWIENIE DZIAŁEK GRUNTU, KTÓRE NIE ZOSTAŁY OBJĘTE WNIOSEM O NADANIE STATUSU MIASTA

Dz. Nr. 778, 854/38, 854/39, 846/34.

ZESTAWIENIE DZIAŁEK GRUNTU POŁOŻONYCH W PORCIE MORSKIM DZIWNÓW PROPONOWANYCH DO WŁĄCZENIA DO GRANIC MIASTA

Dz. Nr. 846/44, 843/76, 846/43.

ZESTAWIENIE DZIAŁEK GRUNTU PROPONOWANYCH DO WŁĄCZENIA DO GRANIC MIASTA

Dz. Nr. 757/4, 757/3, 757/18, 757/16, 757/17, 757/19, 757/5, 757/9, 757/6, 757/10, 757/11, 757/13, 757/8, 757/12, 846/32, 846/30, 846/37, 846/38, 846/39, 874/1-874/3, 874/5-874/40.