



# DZIENNIK URZĘDOWY

## WOJEWÓDZTWA ZACHODNIOPOMORSKIEGO

---

Szczecin, dnia 3 października 2016 r.

Poz. 3637

### UCHWAŁA NR XIV/271/16 SEJMIKU WOJEWÓDZTWA ZACHODNIOPOMORSKIEGO

z dnia 20 września 2016 r.

#### **w sprawie wyznaczenia aglomeracji Banie**

Na podstawie art. 43 ust. 2a ustawy z dnia 18 lipca 2001 r. Prawo wodne (Dz. U. z 2015 r. poz. 469 zmiany: Dz. U. z 2015 r. poz. 1590, poz. 1642, poz. 2295, Dz. U. z 2016 r. poz. 352.) oraz § 3 i 4 rozporządzenia Ministra Środowiska z dnia 28 lipca 2014 r. w sprawie sposobu wyznaczania obszaru i granic aglomeracji (Dz. U. z 2014 r. poz. 995) Sejmik Województwa Zachodniopomorskiego uchwala, co następuje:

**§ 1.** Wyznacza się aglomerację Banie o równoważnej liczbie mieszkańców (RLM) 3731, położoną w województwie zachodniopomorskim, z oczyszczalnią ścieków w Baniach, której obszar obejmuje miejscowości: Banie, Tywica, Baniewice, Swobnica.

**§ 2.** Obszar i granice aglomeracji, o której mowa w § 1, są oznaczone na mapie w skali 1:25 000, stanowiącej załącznik do uchwały.

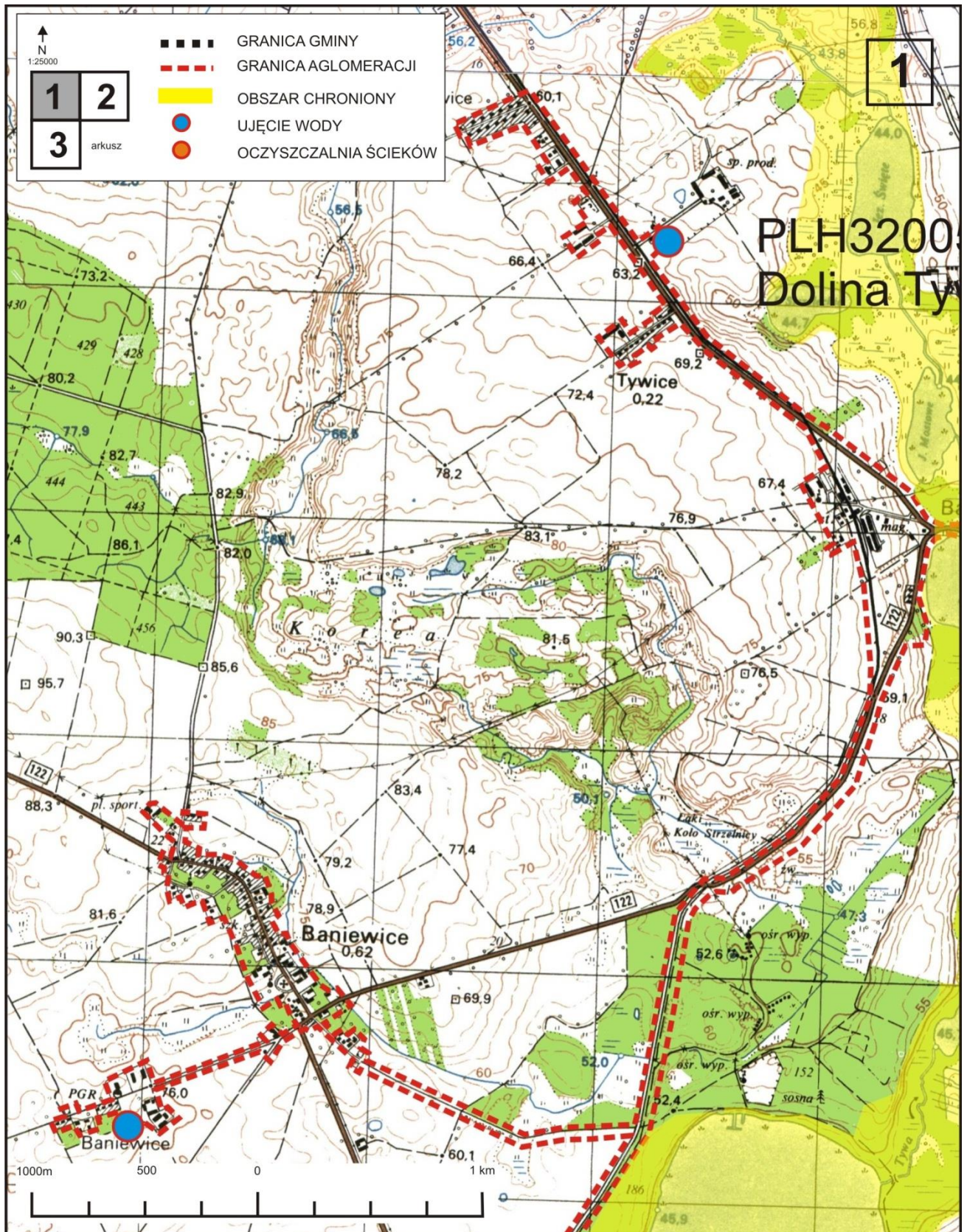
**§ 3.** Wykonanie uchwały powierza się Zarządowi Województwa Zachodniopomorskiego.

**§ 4.** Uchwała wchodzi w życie po upływie 14 dni od dnia ogłoszenia w Dzienniku Urzędowym Województwa Zachodniopomorskiego.

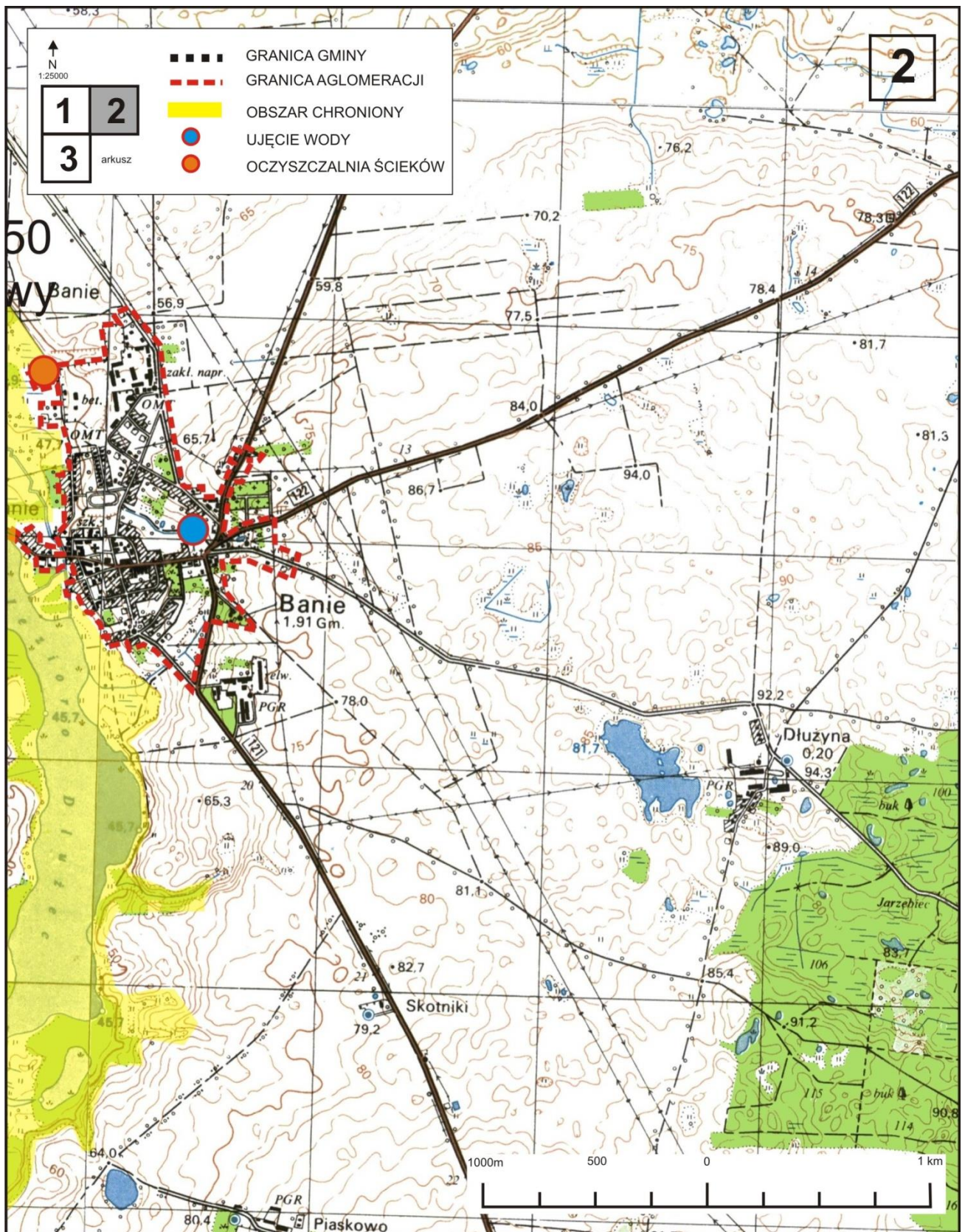
Przewodnicząca Sejmiku Województwa  
Zachodniopomorskiego

**Teresa Kalina**

Załącznik do uchwały Nr XIV/271/16 Sejmiku Województwa Zachodniopomorskiego z dnia 20 września 2016r.



Załącznik do uchwały Nr XIV/271/16 Sejmiku Województwa Zachodniopomorskiego z dnia 20 września 2016r.



Załącznik do uchwały Nr XIV/271/16 Sejmiku Województwa Zachodniopomorskiego z dnia 20 września 2016r.

