



# DZIENNIK URZĘDOWY

## WOJEWÓDZTWA ZACHODNIOPOMORSKIEGO

---

Szczecin, dnia 3 października 2016 r.

Poz. 3641

### UCHWAŁA NR XIV/280/16 SEJMIKU WOJEWÓDZTWA ZACHODNIOPOMORSKIEGO

z dnia 20 września 2016 r.

#### **w sprawie wyznaczenia aglomeracji Wierzchowo**

Na podstawie art. 43 ust. 2a ustawy z dnia 18 lipca 2001 r. Prawo wodne (Dz. U. z 2015 r. poz. 469 zmiany: Dz. U. z 2015 r. poz. 1590, poz. 1642, poz. 2295, Dz. U. z 2016 r. poz. 352) oraz § 3 i 4 rozporządzenia Ministra Środowiska z dnia 28 lipca 2014 r. w sprawie sposobu wyznaczania obszaru i granic aglomeracji (Dz. U. z 2014 r. poz. 995) Sejmik Województwa Zachodniopomorskiego uchwala, co następuje:

**§ 1.** Wyznacza się aglomerację Wierzchowo o równoważnej liczbie mieszkańców (RLM) 4838, położoną w powiecie drawskim, w województwie zachodniopomorskim, z oczyszczalnią ścieków w Wierzchowie, której obszar obejmuje miejscowości: Wierzchowo, Żabin, Żabinek, Żeńsko, Osiek Drawski, Otrzep, Będolino, Sośnica, Świerczyna.

**§ 2.** Obszar i granice aglomeracji, o której mowa w § 1, są oznaczone na mapie w skali 1:25 000, stanowiącej załącznik do uchwały.

**§ 3.** Uchyla się uchwałę Nr VIII/157/15 Sejmiku Województwa Zachodniopomorskiego z dnia 17 listopada 2015 r. w sprawie wyznaczenia aglomeracji Wierzchowo oraz likwidacji aglomeracji Wierzchowo, wyznaczonej rozporządzeniem Nr 56/2006 Wojewody Zachodniopomorskiego z dnia 14 marca 2006 roku (Dziennik Urzędowy Województwa Zachodniopomorskiego rok 2015, poz. 5517).

**§ 4.** Wykonanie uchwały powierza się Zarządowi Województwa Zachodniopomorskiego.

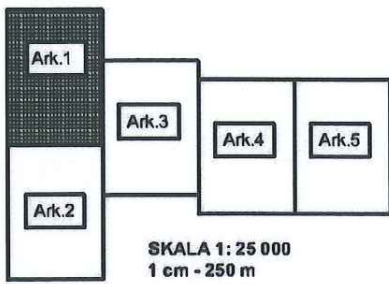
**§ 5.** Uchwała wchodzi w życie po upływie 14 dni od dnia ogłoszenia w Dzienniku Urzędowym Województwa Zachodniopomorskiego.

Przewodnicząca Sejmiku  
Województwa Zachodniopomorskiego

**Teresa Kalina**

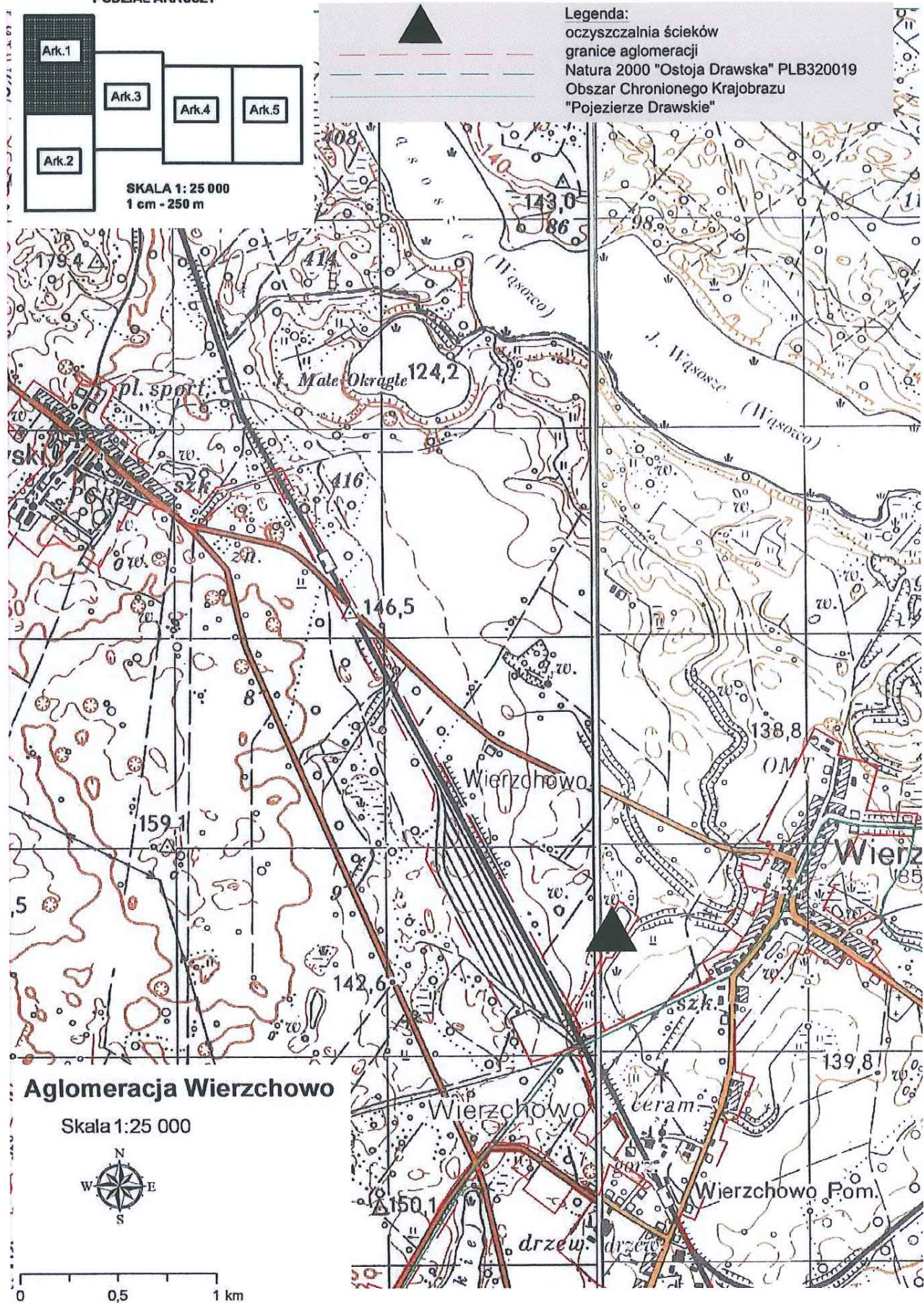
Załącznik do Uchwały Nr XIV/280/16 Sejmiku Województwa Zachodniopomorskiego z dnia 20 września 2016r.

**PODZIAŁ ARKUSZY**



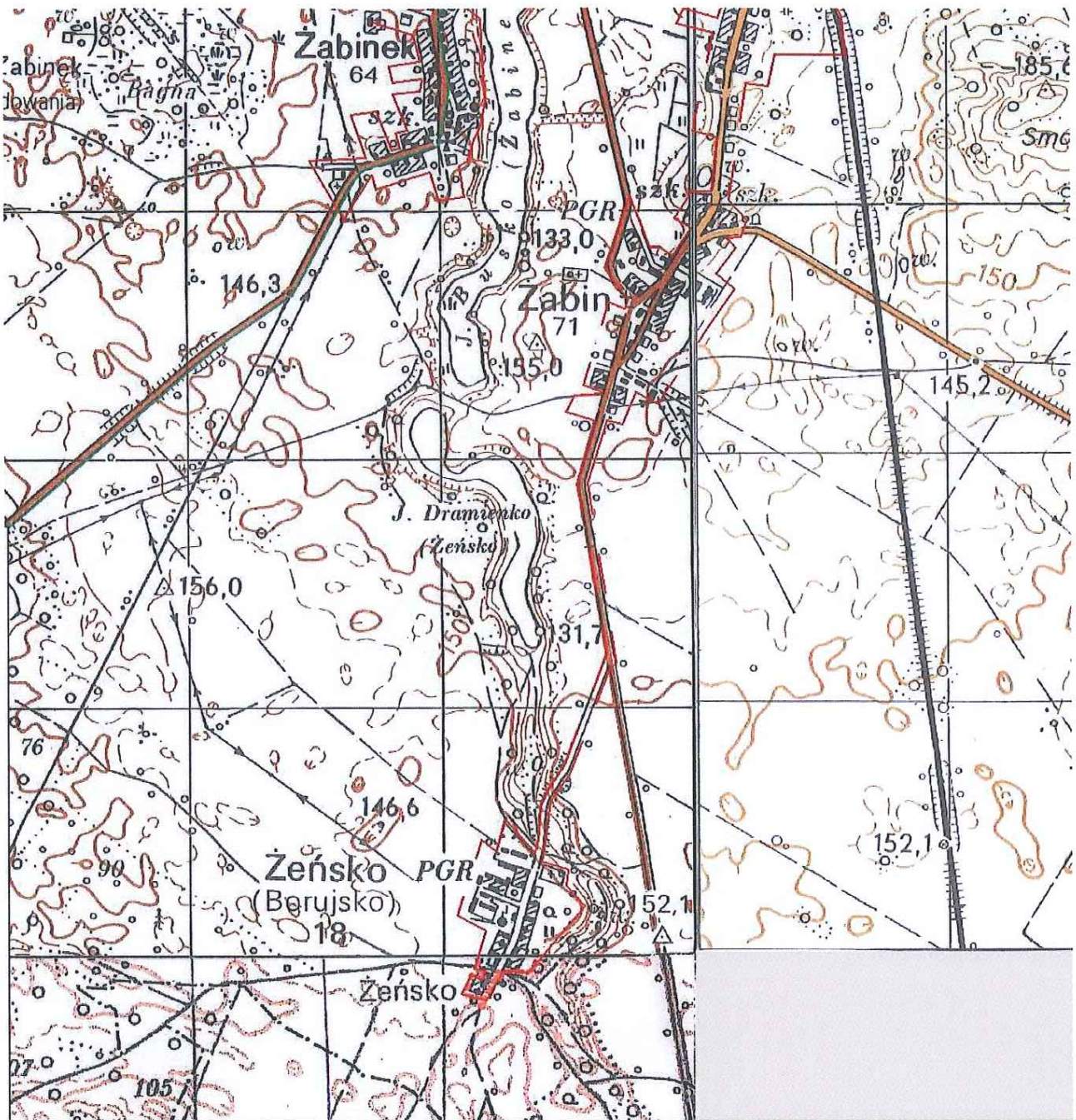
SKALA 1: 25 000  
1 cm - 250 m

- Legenda:**  
 ▲ oczyszczalnia ścieków  
 --- granice aglomeracji  
 Natura 2000 "Ostoja Drawska" PLB320019  
 Obszar Chronionego Krajobrazu "Pojezierze Drawskie"

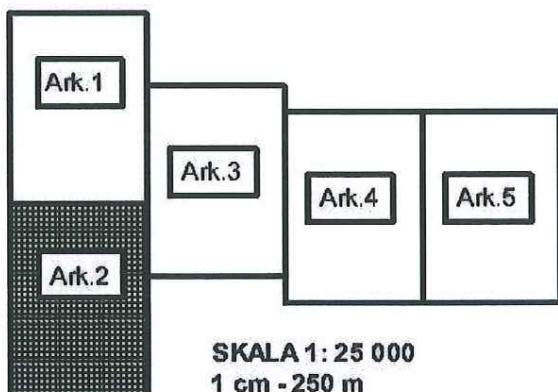




Załącznik do Uchwały Nr XIV/280/16 Sejmiku Województwa Zachodniopomorskiego z dnia 20 września 2016r.



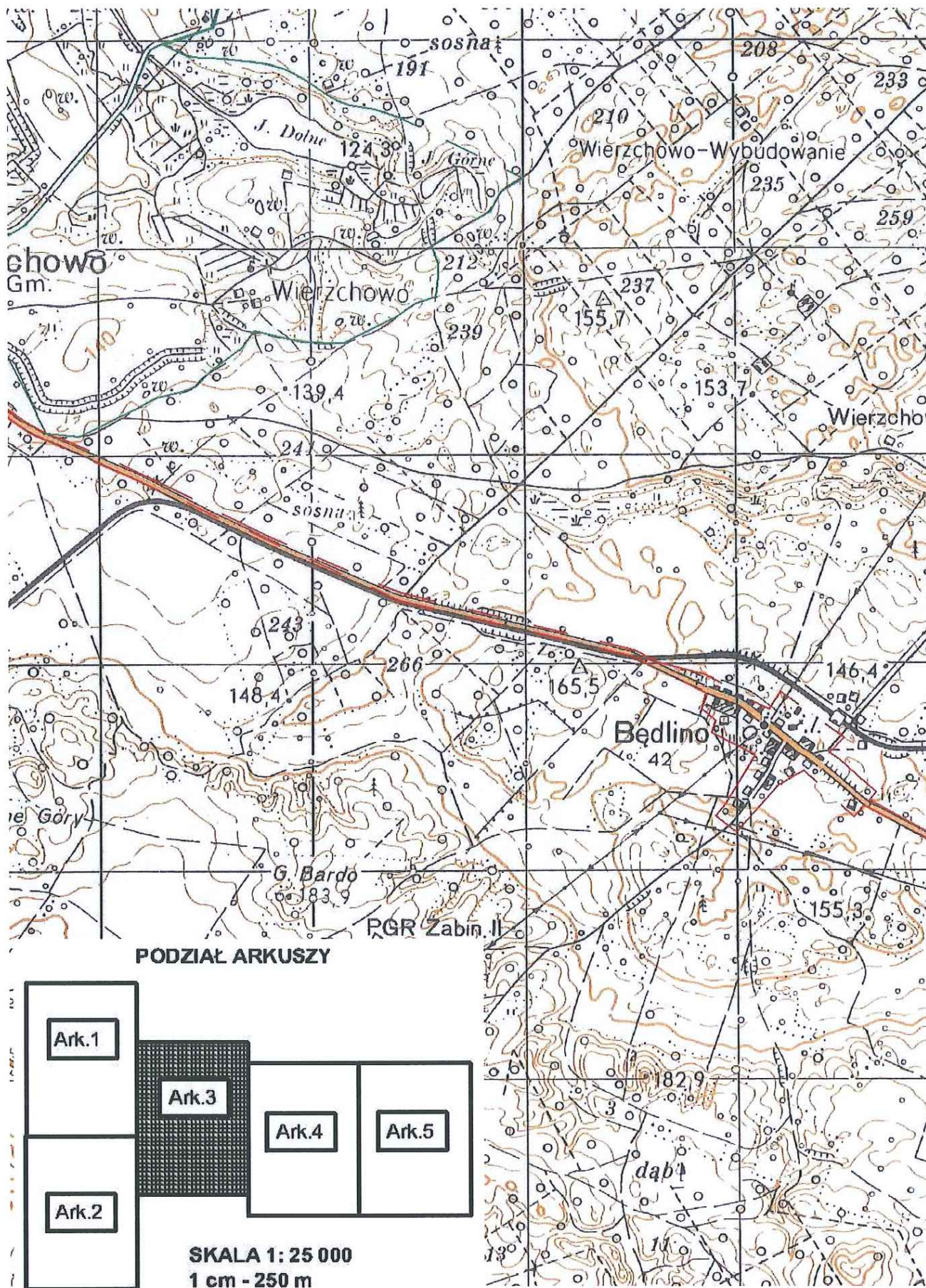
**PODZIAŁ ARKUSZY**



**SKALA 1 : 25 000**  
1 cm - 250 m



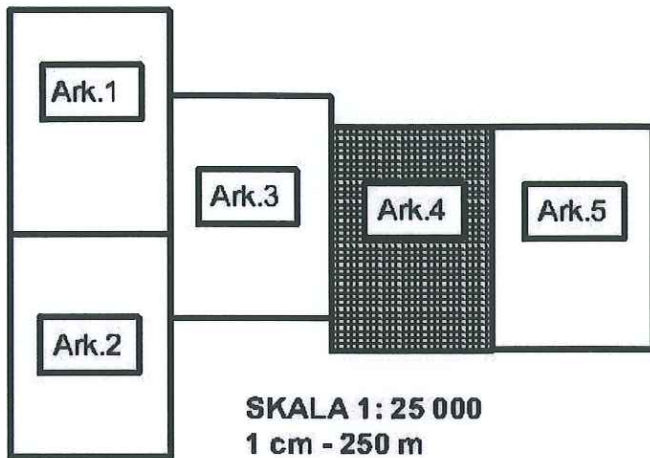
Załącznik do Uchwały Nr XIV/280/16 Sejmiku Województwa Zachodniopomorskiego z dnia 20 września 2016r.



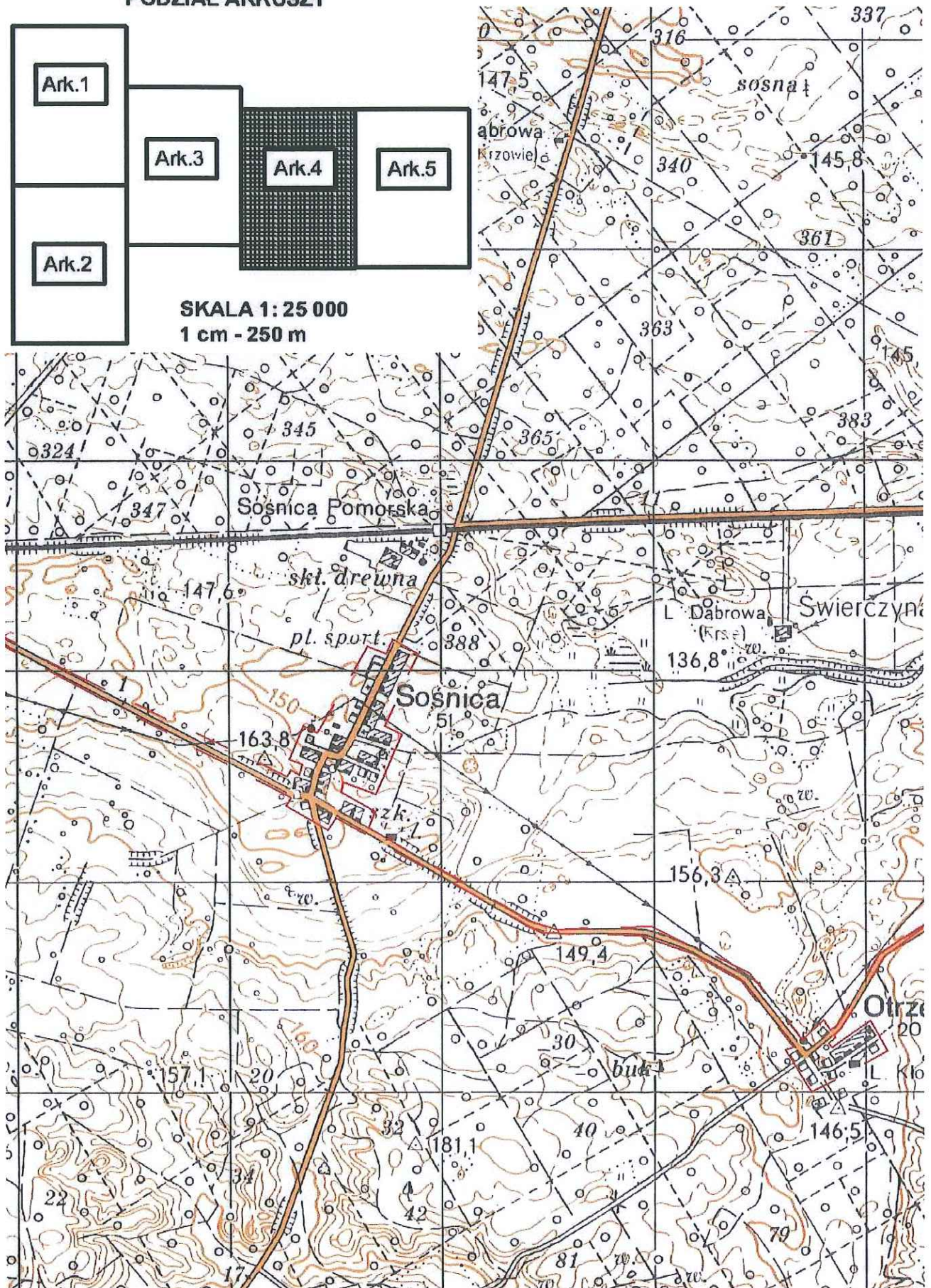


Załącznik do Uchwały Nr XIV/280/16 Sejmiku Województwa Zachodniopomorskiego z dnia 20 września 2016r.

### PODZIAŁ ARKUSZY



**SKALA 1 : 25 000**  
1 cm - 250 m





Załącznik do Uchwały Nr XIV/280/16 Sejmiku Województwa Zachodniopomorskiego z dnia 20 września 2016r.

