



DZIENNIK URZĘDOWY

WOJEWÓDZTWA ZACHODNIOPOMORSKIEGO

Szczecin, dnia 7 listopada 2016 r.

Poz. 4183

UCHWAŁA NR XXIX/207/2016 RADY MIEJSKIEJ DĘBNA

z dnia 29 września 2016 r.

w sprawie zaliczenia dróg do kategorii dróg gminnych publicznych

Na podstawie art. 18 ust. 2 pkt 15 ustawy z dnia 8 marca 1990 r. o samorządzie gminnym (tekst jedn. Dz. U. z 2016 poz. 446 z późn. zmianami) oraz art. 7 ust. 1 i 2 ustawy z dnia 21 marca 1985 r. o drogach publicznych (tekst jedn. Dz. U. z 2015poz460 z późn. zmianami), po zasięgnięciu opinii Zarządu Powiatu Myśliborskiego, Rada Miejska w Dębnie uchwala co następuje:

§ 1. Zalicza się do kategorii dróg gminnych publicznych następujące drogi:

1. **w Dębnie:** Alternatywy, Bolesława Krzywoustego, Bolesława Śmiałego, Chabrową, Kaliny, Makową, Owocową, Północną, Prusiec, Setną, Spacerową, Usługową, Wiejską, Wrzosową, Bukową, Bursztynową, Diamentową, Górną, Jana III Sobieskiego, Kasztanową, Kazimierza Odnowiciela, Kazimierza Wielkiego, Perłową, Radosną, Salezjańską, Srebrną, Szczęśliwą, Wiosenną, Lawendową, Rzemieśniczą, Wolności, Zalesie,

2. **na terenie Gminy:** - działkę nr 765/3 obręb Różańsko,
- działki nr 509 obręb Krześnica, nr 63 i 93 obręb Młyniska.

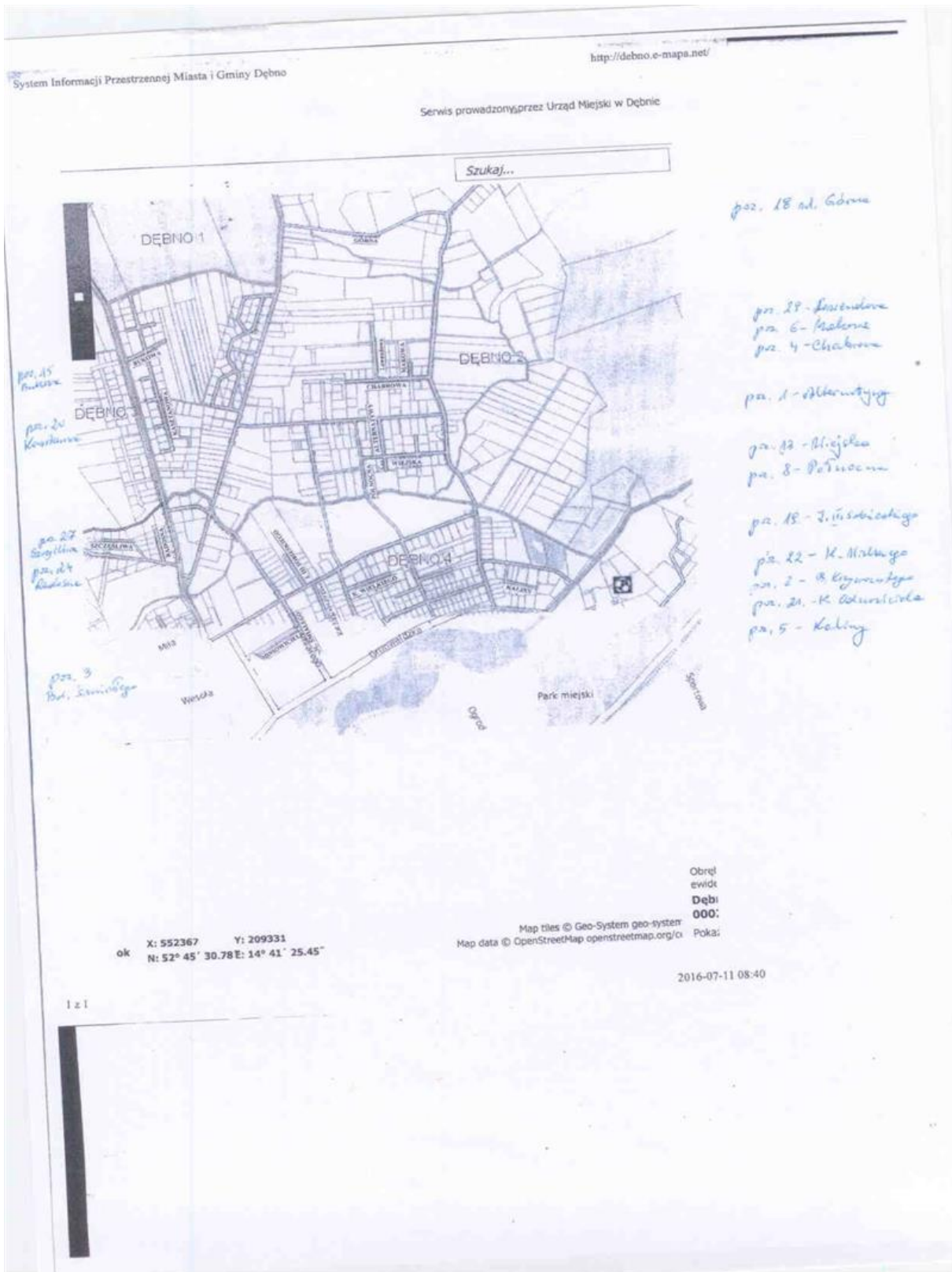
§ 2. Szczegółowe położenie i przebieg dróg wymienionych w § 1 jest oznaczone na mapach stanowiących załączniki od nr 1 do nr 12 do niniejszej uchwały.

§ 3. Uchwała wchodzi w życie po upływie 14 dni od ogłoszenia w Dzienniku Urzędowym Województwa Zachodniopomorskiego.

Przewodniczący Rady Miejskiej

Paweł Jan Chrobak

Załącznik Nr 1 do uchwały Nr XXIX/207/2016
Rady Miejskiej Dębna
z dnia 29 września 2016 r.



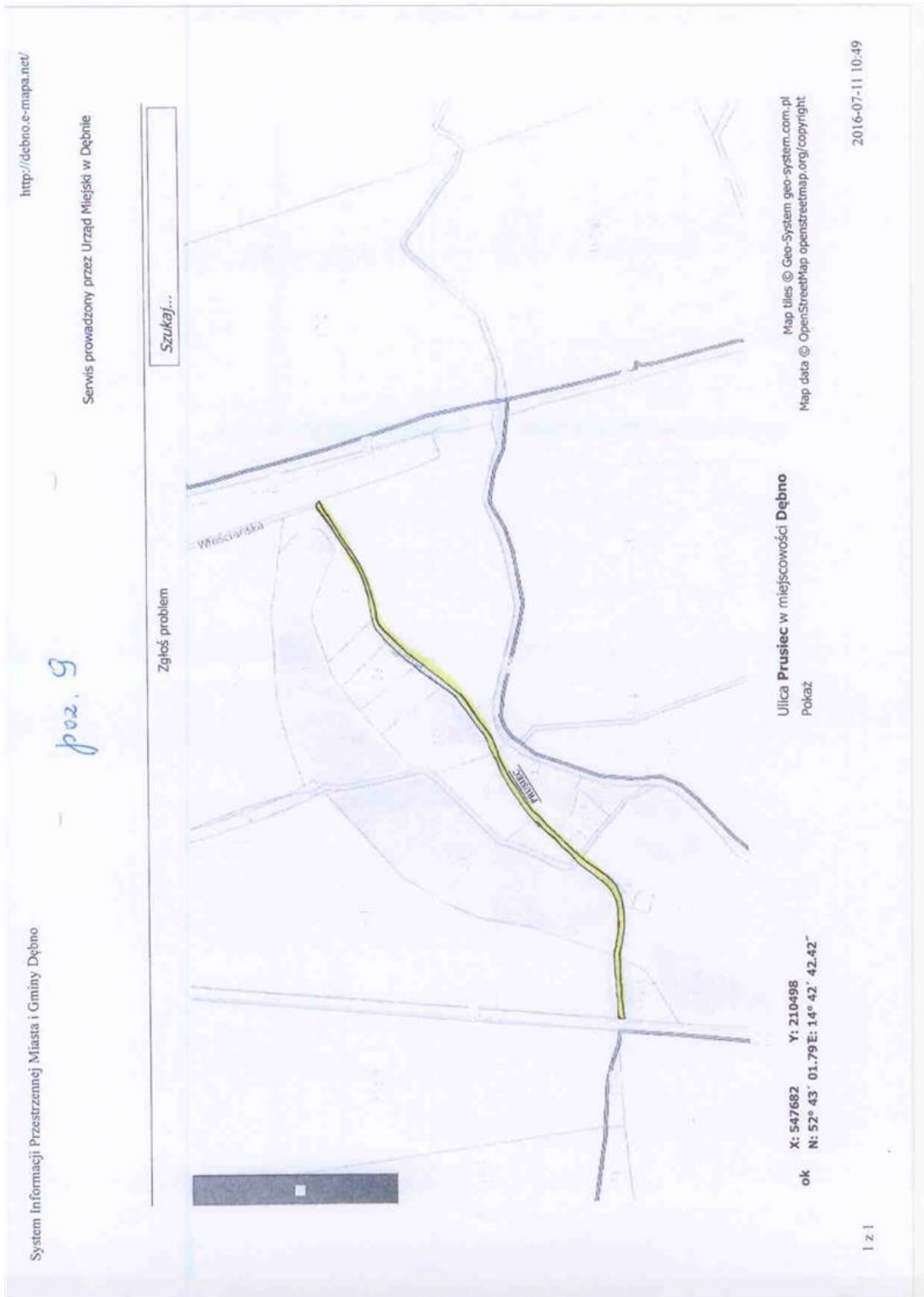
Załącznik Nr 3 do uchwały Nr XXIX/207/2016
Rady Miejskiej Dębna
z dnia 29 września 2016 r.



Załącznik Nr 4 do uchwały Nr XXIX/207/2016
Rady Miejskiej Dębna
z dnia 29 września 2016 r.



Załącznik Nr 5 do uchwały Nr XXIX/207/2016
Burmistrza Dębna
z dnia 29 września 2016 r.



Załącznik Nr 6 do uchwały Nr XXIX/207/2016
Burmistrza Dębna
z dnia 29 września 2016 r.

System Informacji Przestrzennej Miasta i Gminy Dębno

<http://debnno.e-mapa.net/>

Serwis prowadzony przez Urząd Miejski w Dębnie

poz. 114

Zgłoś problem

Współrzędne	Działki	Plany	Obiekty	Adresy
miejscowość, ulica numer				
Szukaj				
Wyszukiwanie szczegółowe:				
Miejscowość: Dębno				
Ulica: Wrzosowa				
Numer: Szukaj				
Ostatnio dodane adresy				
Ostatnio dodane ulice				
Ukryj				
Pokaż w jednym panelu				
Pokaż				

Ulica **Wrzosowa** w miejscowości **Dębno**

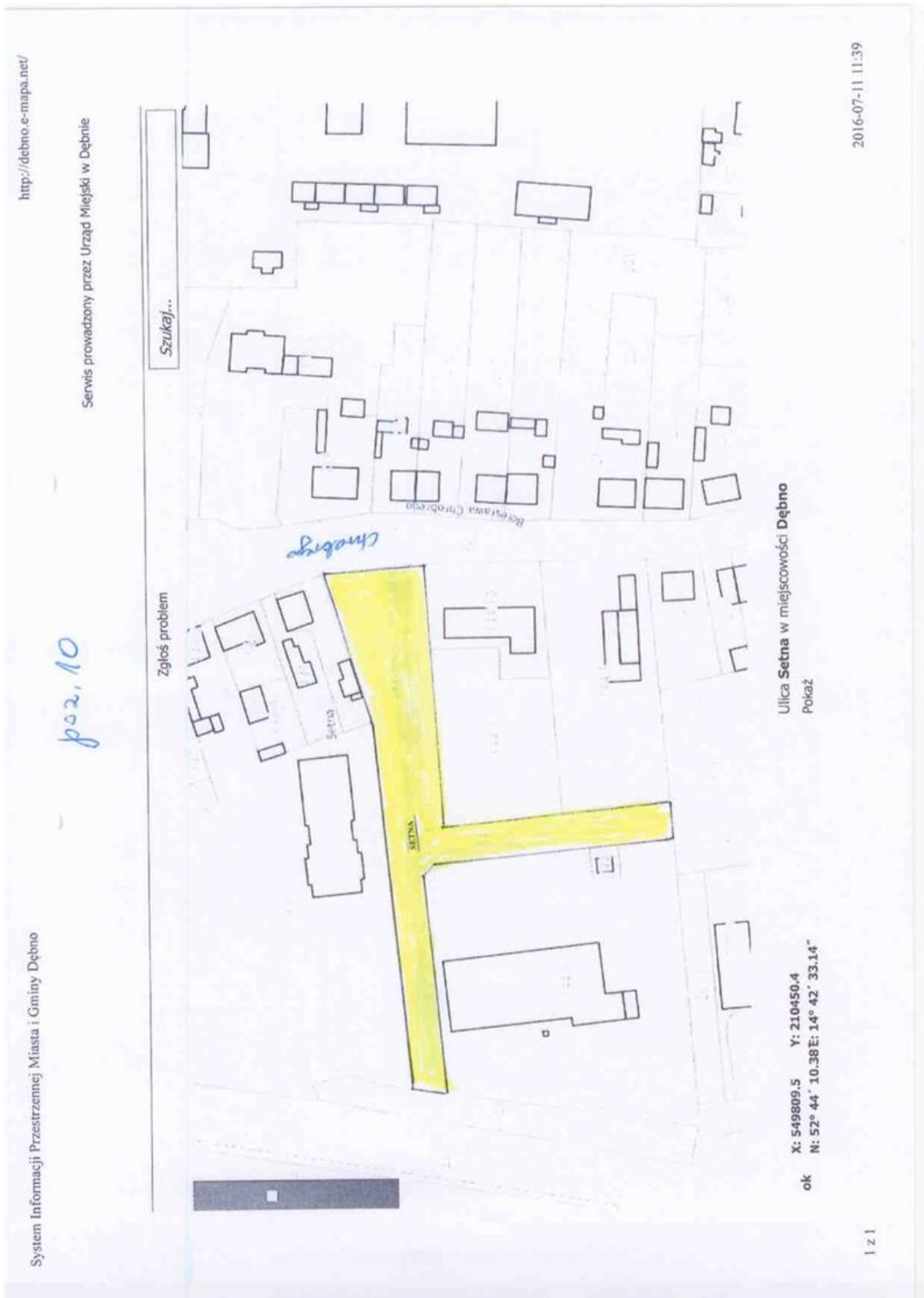
Pokaż

ok X: 552937 Y: 209458
N: 52° 45' 49.42E: 14° 41' 30.36"

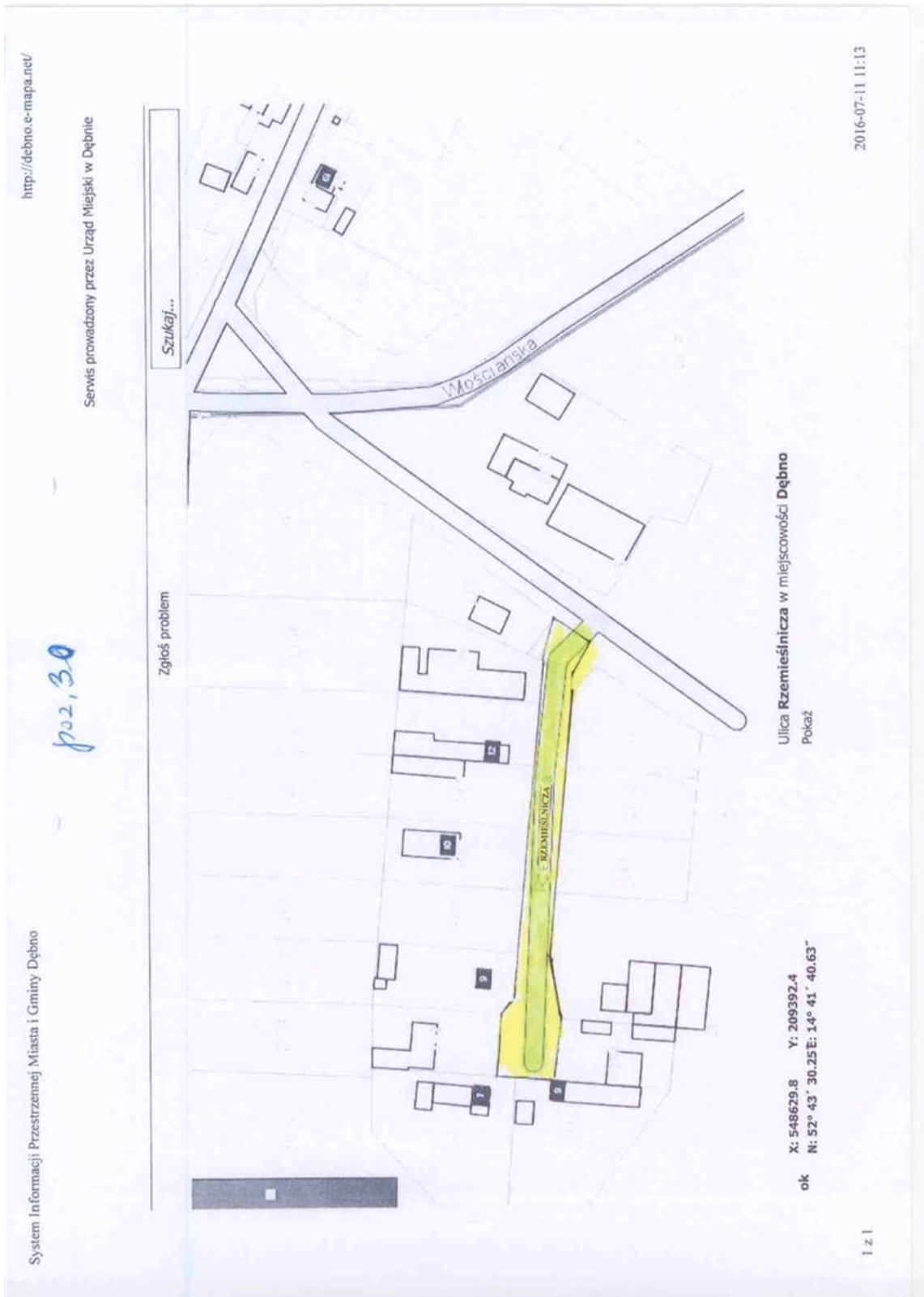
1 z 1

2016-07-11 10:42

Załącznik Nr 7 do uchwały Nr XXIX/207/2016
Burmistrza Dębna
z dnia 29 września 2016 r.



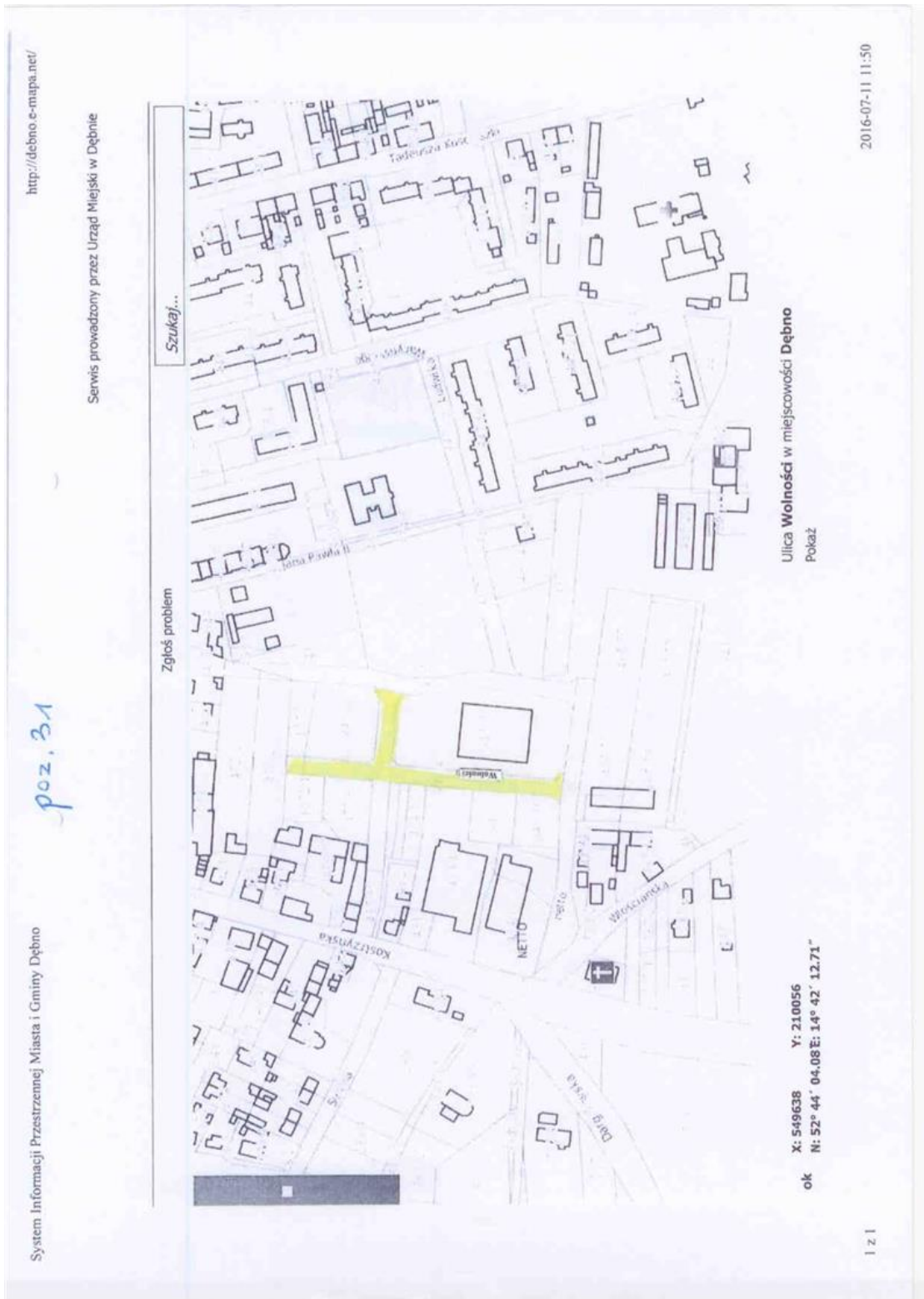
Załącznik Nr 8 do uchwały Nr XXIX/207/2016
Burmistrza Dębna
z dnia 29 września 2016 r.



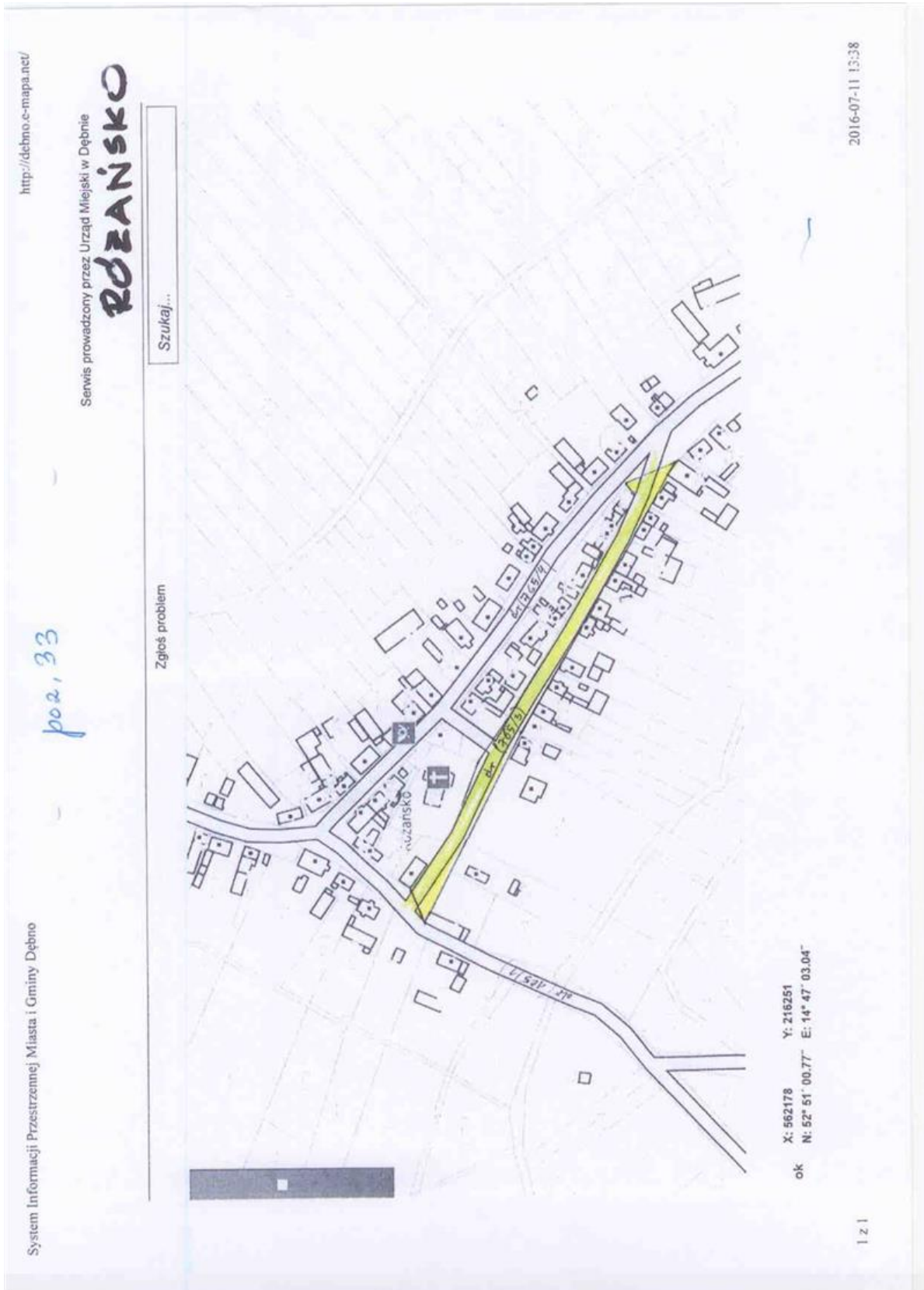
Załącznik Nr 9 do uchwały Nr XXIX/207/2016
Burmistrza Dębna
z dnia 29 września 2016 r.



Załącznik Nr 10 do uchwały Nr XXIX/207/2016
Burmistrza Dębna
z dnia 29 września 2016 r.



Załącznik Nr 11 do uchwały Nr XXIX/207/2016
Burmistrza Dębna
z dnia 29 września 2016 r.



poz. 33

Załącznik Nr 12 do uchwały Nr XXIX/207/2016
Burmistrza Dębna
z dnia 29 września 2016 r.

System Informacji Przestrzennej Miasta i Gminy Dębno

pr. 34 Młyniska

<http://debno.e-mapa.net/>

Serwis prowadzony przez Urząd Miejski w Dębnie

Zgłoś problem

Współrzędne	Działki	Plany	Obiekty	Adresy
miejscowość, ulica numer				
Wyszukiwanie szczegółowe:				
Miejscowość: Młyniska				
Ulica: brak ulic w miejscowości				
Numer: Szukaj				
Ostatnio dodane adresy				
Ostatnio dodane ulice				
Ukryj panel				
Pokazuj w jednym oknie				

Punkt adresowy
Numer 22 w miejscowości Młyniska
Pokaz

1
X: 541054 Y: 207316
N: 52° 39' 21,67" E: 14° 40' 14,48"

1 z 1

2016-08-02 13:38