



DZIENNIK URZĘDOWY

WOJEWÓDZTWA ZACHODNIOPOMORSKIEGO

Szczecin, dnia 8 grudnia 2016 r.

Poz. 4903

UCHWAŁA NR XV/286/16 SEJMIKU WOJEWÓDZTWA ZACHODNIOPOMORSKIEGO

z dnia 26 października 2016 r.

**w sprawie wyznaczenia aglomeracji Barlinek oraz likwidacji aglomeracji Barlinek
wyznaczonej rozporządzeniem Nr 50/2007 Wojewody Zachodniopomorskiego z dnia 12 września 2007 r.**

Na podstawie art. 43 ust. 2a ustawy z dnia 18 lipca 2001 r. Prawo wodne (Dz. U. z 2015 r. poz. 469, zmiany: Dz. U. z 2015 r. poz. 1590, poz. 1642, poz. 2295, Dz. U. z 2016 r. poz. 352, poz. 1250), art. 22 ust. 2 ustawy z dnia 5 stycznia 2011 r. o zmianie ustawy - Prawo wodne oraz niektórych innych ustaw (Dz. U. Nr 32, poz. 159, zmiana: Dz. U. z 2014 r. poz. 850) oraz § 3 i 4 rozporządzenia Ministra Środowiska z dnia 28 lipca 2014 r. w sprawie sposobu wyznaczania obszaru i granic aglomeracji (Dz. U. z 2014 r. poz. 995) Sejmik Województwa Zachodniopomorskiego uchwala, co następuje:

§ 1. Wyznacza się aglomerację Barlinek o równoważnej liczbie mieszkańców (RLM) 19245, położoną w województwie zachodniopomorskim, z oczyszczalnią ścieków w Barlinku, której obszar obejmuje miejscowości: Barlinek (z wyłączeniem fragmentu m. Barlinek określonym jako Młyn Papiernia), Lutówko, Osina, Jaromierki, Płonno, Krzynka, część miejscowości Moczkowo.

§ 2. Obszar i granice aglomeracji, o której mowa w § 1, są oznaczone na mapie w skali 1:10 000, stanowiącej załącznik do uchwały.

§ 3. Likwiduje się aglomerację Barlinek wyznaczoną rozporządzeniem Nr 50/2007 Wojewody Zachodniopomorskiego z dnia 12 września 2006 r. w sprawie wyznaczenia aglomeracji Barlinek (Dz. Urz. Woj. Zachodniopomorskiego Nr 99, poz. 1711).

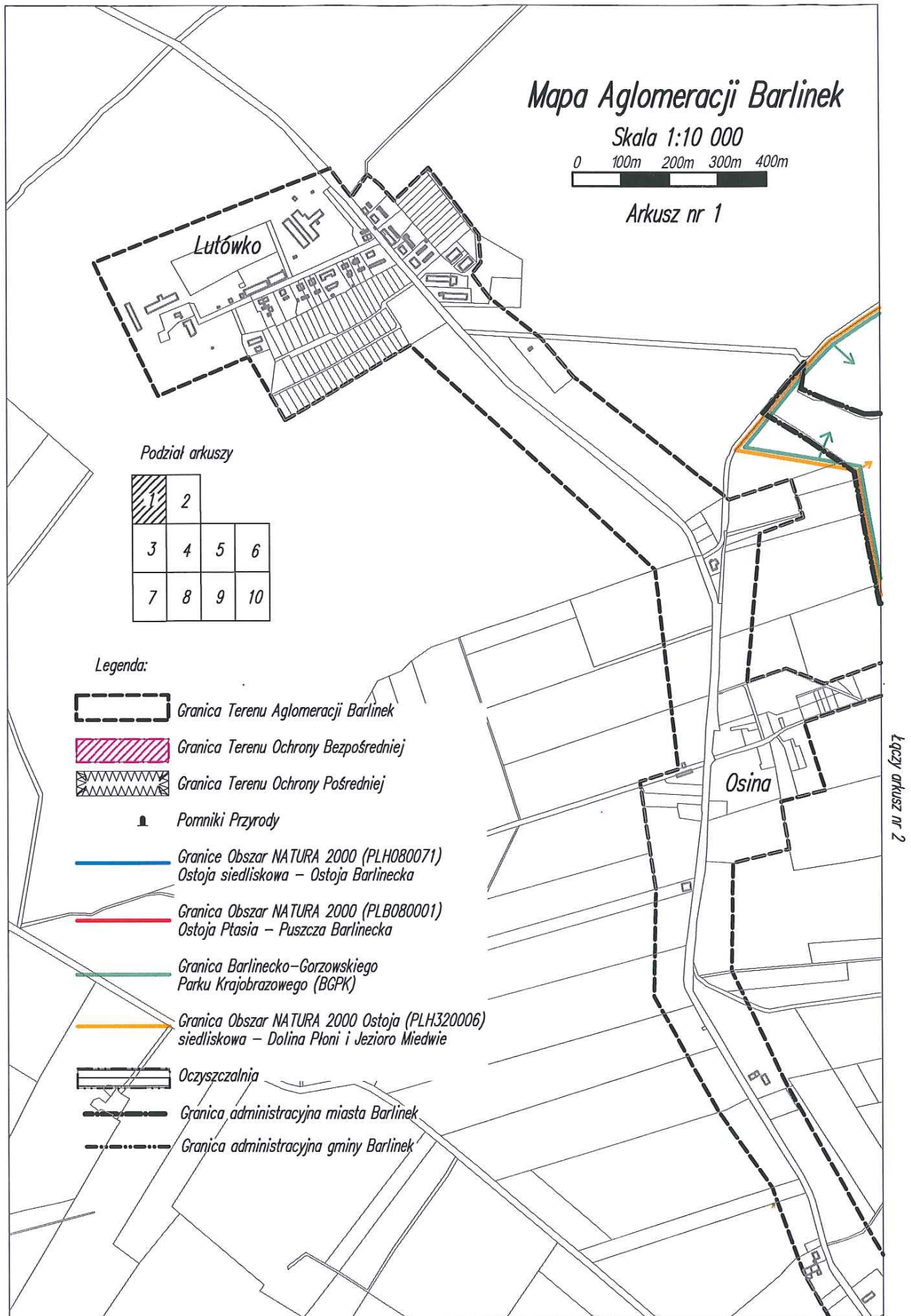
§ 4. Traci moc rozporządzenie Wojewody Zachodniopomorskiego wskazane w § 3.

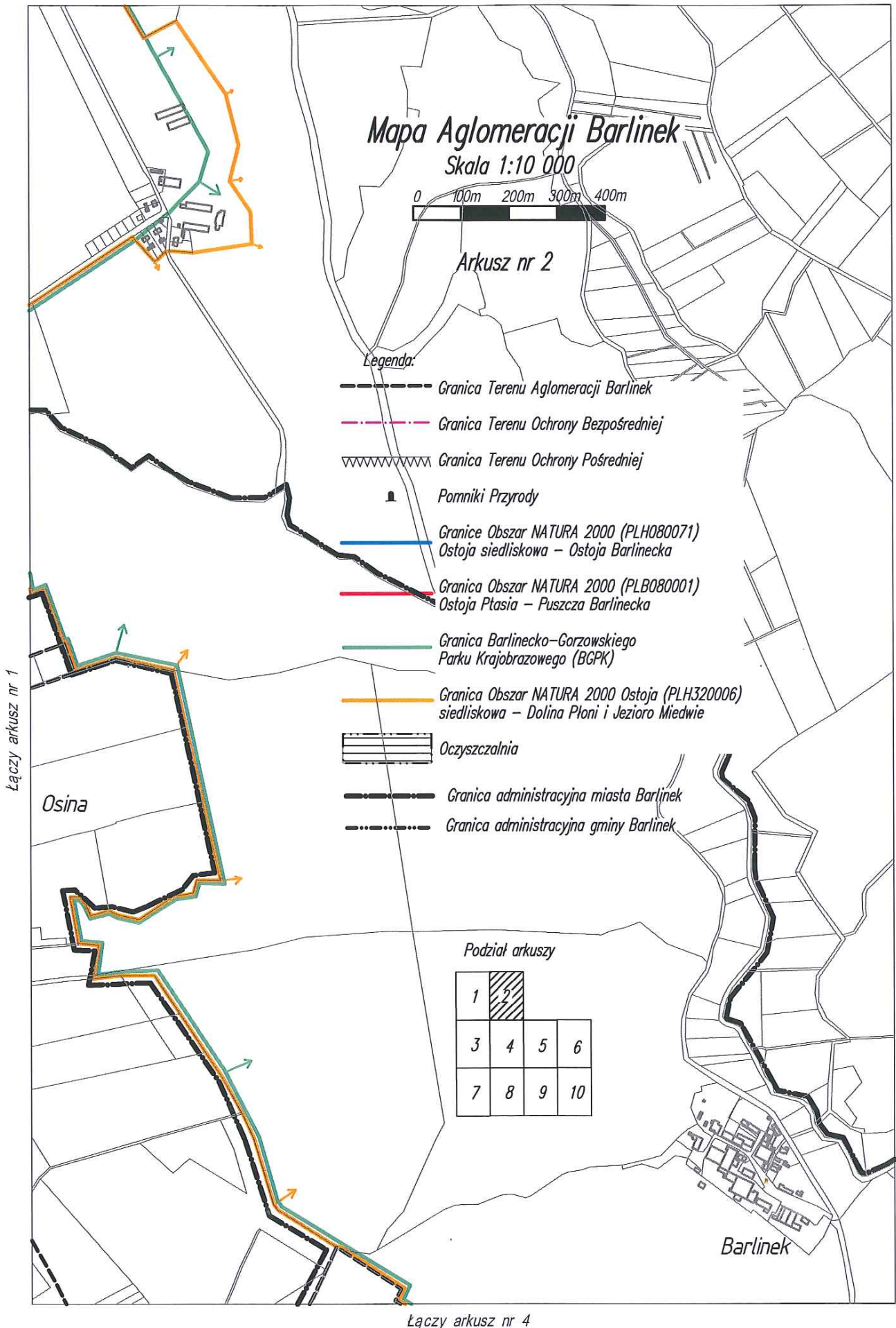
§ 5. Wykonanie uchwały powierza się Zarządowi Województwa Zachodniopomorskiego.

§ 6. Uchwała wchodzi w życie po upływie 14 dni od dnia ogłoszenia w Dzienniku Urzędowym Województwa Zachodniopomorskiego.

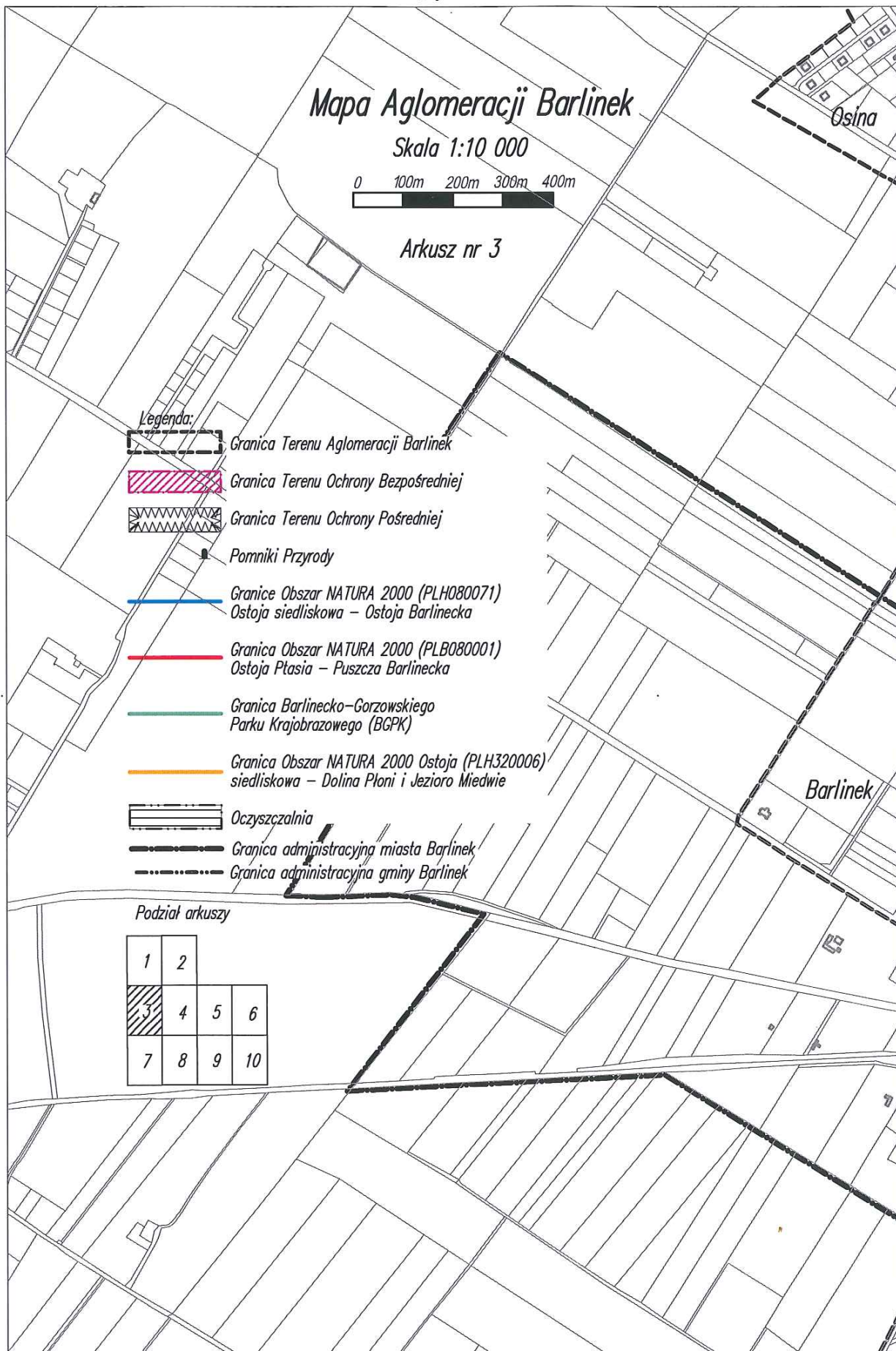
Przewodnicząca Sejmiku
Województwa Zachodniopomorskiego

Teresa Kalina

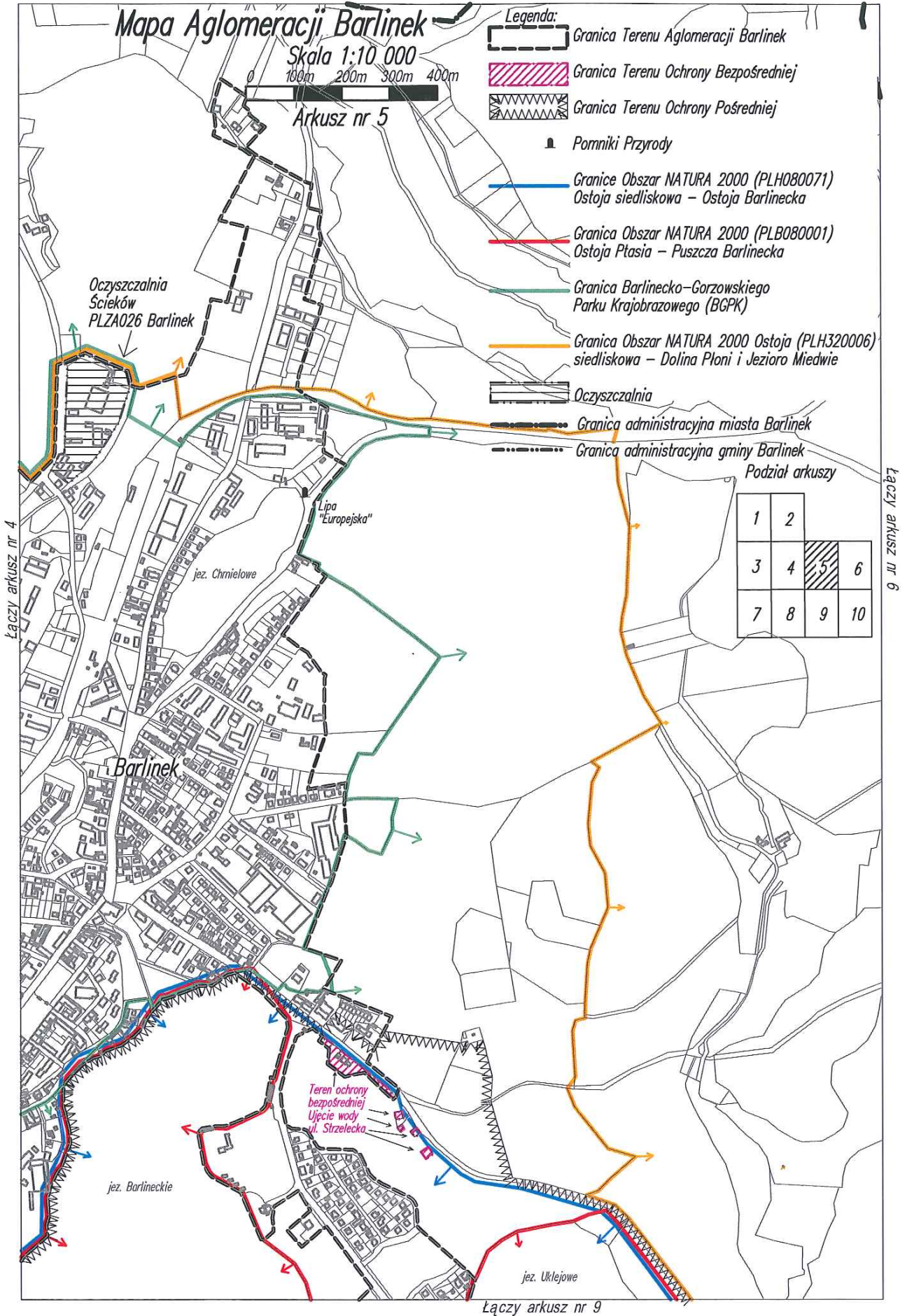


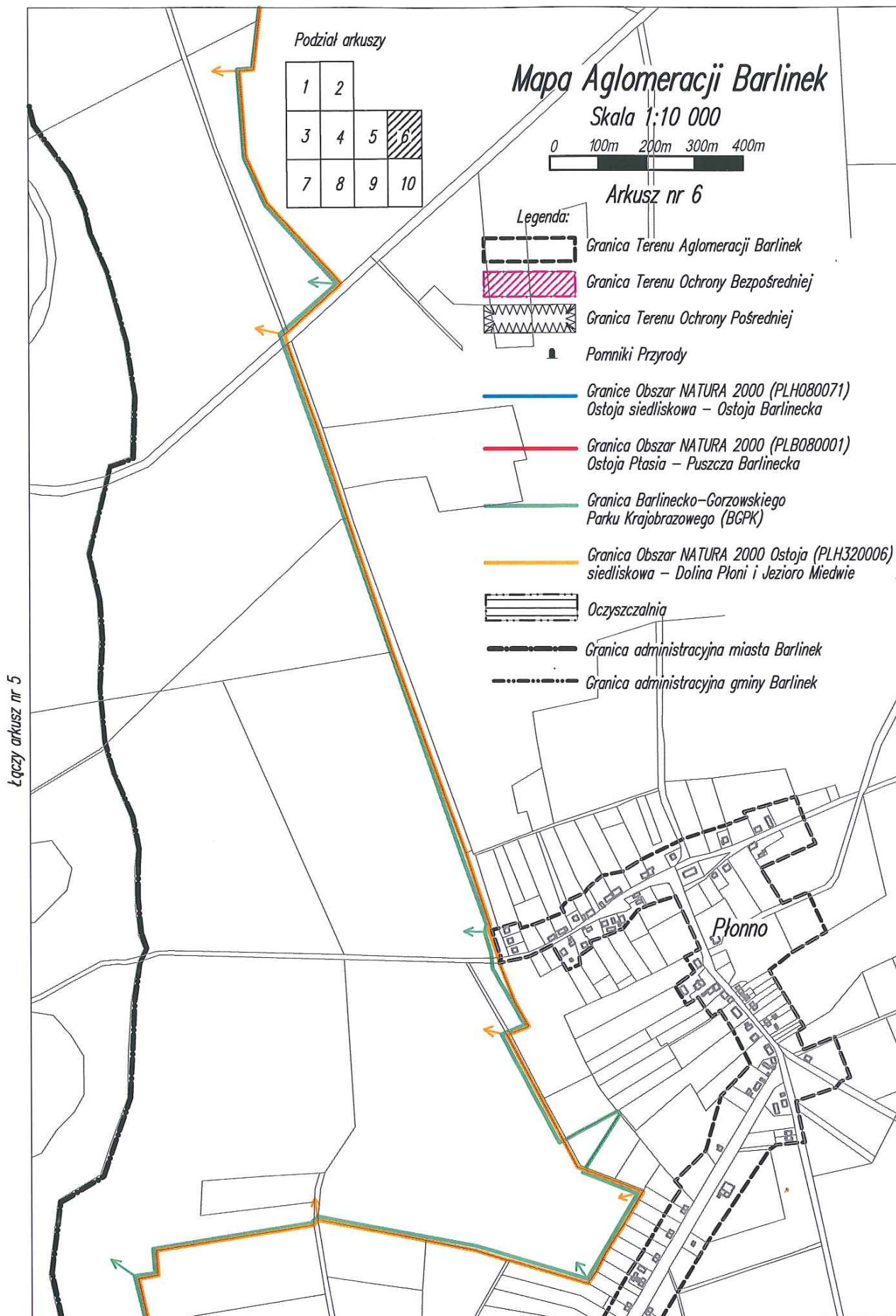


Łączy arkusz nr 1



Łączy arkusz nr 7





Łączy arkusz nr 3

Mapa Aglomeracji Barlinek

Skala 1:10 000



Arkusz nr 7

Legenda:



Granica Terenu Aglomeracji Barlinek



Granica Terenu Ochrony Bezpośredniej



Granica Terenu Ochrony Pośredniej



Pomniki Przyrody



Granice Obszar NATURA 2000 (PLH080071)
Ostoja siedliskowa – Ostoja Barlinecka



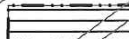
Granica Obszar NATURA 2000 (PLB080001)
Ostoja Ptasia – Puszcza Barlinecka



Granica Barlinecko-Gorzowskiego
Parku Krajobrazowego (BCPK)



Granica Obszar NATURA 2000 Ostoja (PLH320006)
siedliskowa – Dolina Płoni i Jezioro Miedwie



Oczyszczalnia



Granica administracyjna miasta Barlinek

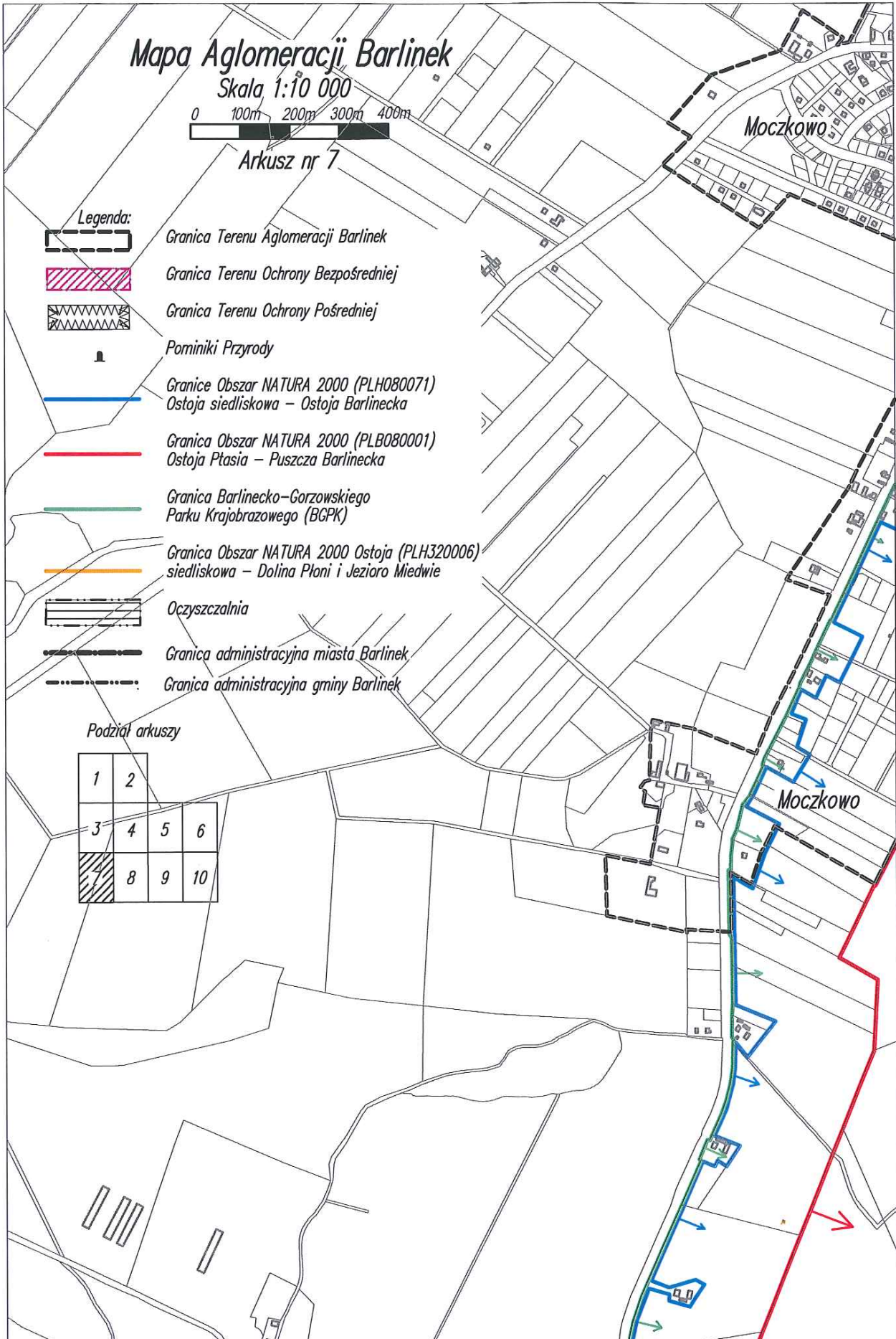


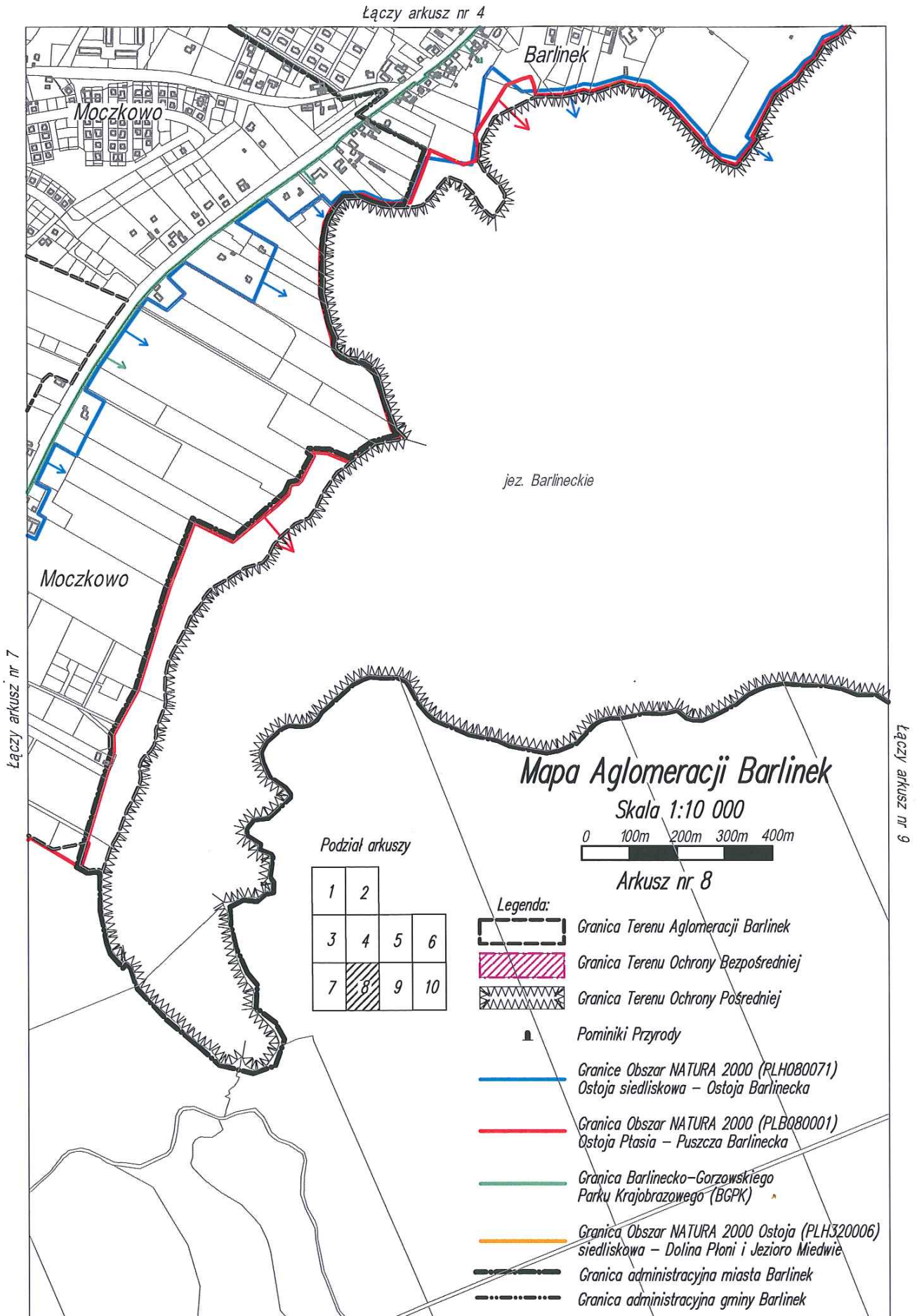
Granica administracyjna gminy Barlinek

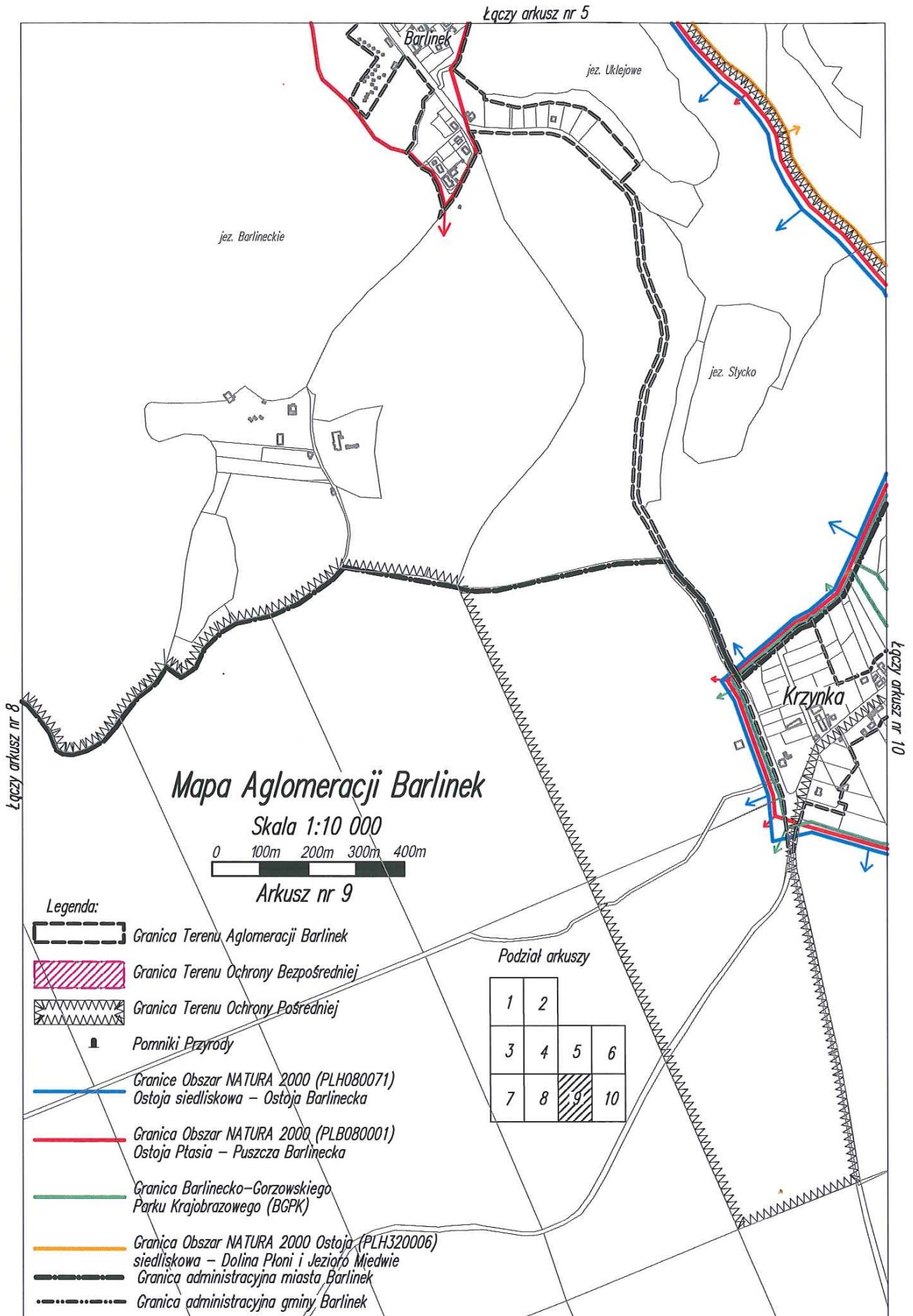
Podział arkuszy

1	2		
3	4	5	6
7	8	9	10

Łączy arkusz nr 8







Łączy arkusz nr 6

