



DZIENNIK URZĘDOWY

WOJEWÓDZTWA ZACHODNIOPOMORSKIEGO

Szczecin, dnia 2 czerwca 2016 r.

Poz. 2239

UCHWAŁA NR XI/222/16 SEJMIKU WOJEWÓDZTWA ZACHODNIOPOMORSKIEGO

z dnia 26 kwietnia 2016 r.

w sprawie zmiany uchwały Nr XXXII/375/09 Sejmiku Województwa Zachodniopomorskiego z dnia 15 września 2009 r. w sprawie obszarów chronionego krajobrazu (Dz. Urz. Zachodniopomorskiego z 2014, poz. 1637 j.t.)

Na podstawie art. 18 pkt 20 ustawy z dnia 5 czerwca 1998 r. o samorządzie województwa (Dz. U. z 2015 r., poz. 1392 j.t. ze zm.), w związku z art. 23 ust. 2 ustawy z dnia 16 kwietnia 2004 r. o ochronie przyrody (Dz. U. z 2015 r., poz. 1651 j.t. ze zm.) Sejmik Województwa Zachodniopomorskiego uchwala, co następuje:

§ 1. W uchwale Nr XXXII/375/09 Sejmiku Województwa Zachodniopomorskiego z dnia 15 września 2009 r. w sprawie obszarów chronionego krajobrazu (Dz. Urz. Zachodniopomorskiego z 2014, poz. 1637 j.t.) wprowadza się następujące zmiany:

- 1) § 1 otrzymuje brzmienie: „Obszary chronionego krajobrazu, zwane dalej „obszarami”, których nazwy, położenie, obszar i ustalenia dotyczące czynnej ochrony ekosystemów określają załączniki nr 1 i 2 do uchwały, o łącznej powierzchni 343 824,3ha, położone są na terenie województwa zachodniopomorskiego.”;
- 2) § 5 otrzymuje brzmienie: „Opis granic obszarów chronionego krajobrazu: „A” (Dębno-Gorzów), „B” (Myślibórz), „D” (Choszczno-Drawno), „E” (Korytnica Rzeka), „F” (Bierzwnik), Okolice Kalisza Pomorskiego, Okolice Polanowa, Jezioro Łętowskie oraz okolice Kępic, Pas Pobrzeża na zachód od Ustki, „C” (Barlinek), Pojezierze Drawskie, Okolice Żydowo-Biały Bór, Jeziora Szczecineckie stanowi załącznik nr 3.”;
- 3) § 6 pkt 1) otrzymuje brzmienie: „załącznik nr 1 i załącznik nr 2 do uchwały Nr X/46/75 Wojewódzkiej Rady Narodowej w Koszalinie z dnia 17 listopada 1975 r. w sprawie obszarów chronionego krajobrazu (Dz. Urz. W. R.N. w Koszalinie Nr 9, poz. 49 ze zm.), w części dotyczącej obszarów chronionego krajobrazu Pojezierze Drawskie, Okolice Polanowa, Okolice Żydowo-Biały Bór, Jeziora Szczecineckie, Okolice Kalisza Pomorskiego;”;
- 4) w załączniku nr 1 wiersz 14 kolumna 4 (dotycząca obszaru) otrzymuje brzmienie: „12 376,3 *”;
- 5) w załączniku nr 1 wiersz 15 kolumna 4 (dotycząca obszaru) otrzymuje brzmienie: „16 131,1 *”;
- 6) w załączniku nr 3 po opisie granicy obszaru chronionego krajobrazu Pojezierze Drawskie dodaje się opis granic obszarów chronionego krajobrazu: Okolice Żydowo-Biały Bór, Jeziora Szczecineckie, w brzmieniu, jak w załączniku nr 1 do niniejszej uchwały;
- 7) w załączniku graficznym nr 4 dodaje się załączniki graficzne 8 i 9, w brzmieniu, jak w załączniku nr 2 do niniejszej uchwały;
- 8) w załączniku nr 5 po wykazie współrzędnych punktów załamania granicy obszaru chronionego krajobrazu Pojezierze Drawskie dodaje się wykaz współrzędnych punktów załamania granic obszarów chronionego krajobrazu Okolice Żydowo - Biały Bór i Jeziora Szczecineckie w brzmieniu, jak w załączniku nr 3 do niniejszej uchwały.

§ 2. Uchwała wchodzi w życie po upływie 14 dni od dnia ogłoszenia w Dzienniku Urzędowym Województwa Zachodniopomorskiego.

Przewodnicząca Sejmiku Województwa Zachodniopomorskiego

Teresa Kalina

Załącznik nr 1 do Uchwały Nr XI/222/16
Sejmiku Województwa Zachodniopomorskiego
z dnia 26 kwietnia 2016 r.

Przebieg granicy obszaru chronionego krajobrazu „ Okolice Żydowo-Biały Bór”

1. Granica obszaru „ Okolice Żydowo-Biały Bór” bierze początek na drodze powiatowej nr 0423Z w gminie Polanów na przedłużeniu zachodniej granicy działki nr 383 obręb Żydowo. Od tego miejsca granica biegnie wzdłuż tej drogi powiatowej w kierunku wschodnim, docierając do południowej granicy województwa zachodniopomorskiego w miejscu styku z wschodnią granicą działki nr 50 obręb Gostkowo gmina Polanów. W tym miejscu granica skręca na południe i biegnie wzdłuż południowej granicy województwa zachodniopomorskiego, aż do punktu styku z drogą powiatową nr 1253Z (działka drogowa nr 79/4 obręb Kołtki gmina Biały Bór) w punkcie przedłużenia wschodniej granicy działki nr 70 obręb Kołtki. W tym miejscu granica opuszcza granicę województwa zachodniopomorskiego i podąża w kierunku południowym wzdłuż drogi powiatowej nr 1253Z, aż do skrzyżowania z drogą powiatową nr 1255Z (działka drogowa nr 79/1 obręb Kołtki) i podąża dalej w kierunku południowym wzdłuż drogi powiatowej nr 1255Z, aż do skrzyżowania z drogą krajową nr 20 (działka drogowa nr 40/2 obręb Biały Bór 04, gmina Biały Bór). Począwszy od wschodniej granicy działki nr 38 obręb Biały Bór 04 granica obszaru biegnie w kierunku południowym wzdłuż tej drogi krajowej, aż do punktu przedłużenia wschodniej granicy działki nr 87 obręb Biały Bór 04. Następnie granica przecina działkę drogową nr 131 obręb Biały Bór 04 i dochodzi do wschodniej granicy działki nr 189 obręb Biały Bór 04, podążając na południe wzdłuż wschodniej granicy tej działki oraz wschodniej granicy działki nr 190/4 obręb Biały Bór 04. Dalej granica biegnie na wschód wzdłuż północnej granicy działek nr 192, 191, 255, 193/11 obręb Biały Bór 04, północno-wschodniej granicy działek nr 193/3, 193/4, 193/5, 193/6, 194, 176 obręb Biały Bór 04, północnej granicy działek nr 201, 244/2, 342, 244/4 i 173 obręb Biały Bór 04 oraz północnej granicy działek nr 1/1, 1/4 i 1/3 obręb Biały Bór 07 do punktu styku z drogą krajową nr 25 (działka drogowa nr 38 obręb Biały Bór 08). W tym miejscu skręca w kierunku południowym biegnąc wzdłuż tej drogi krajowej, aż do punktu styku z granicą województwa zachodniopomorskiego (południowa granica działki drogowej nr 453 obręb Brzeźnica). Następnie granica obszaru ponownie biegnie granicą województwa zachodniopomorskiego w kierunku południowym do punktu styku z południową granicą działki nr 26/2 obręb Dyminek gmina Biały Bór. Od tego punktu granica podąża w kierunku zachodnim wzdłuż

południowej granicy działek nr 26/2, 27, 193/1, 193/2 obręb Dyminek, południowo-wschodniej granicy działek nr 11, 12, 13, 14 obręb Dyminek do punktu styku z drogą powiatową nr 0431Z (działka drogowa nr 3 obręb Dyminek). W tym miejscu granica skręca w kierunku zachodnim i podąża wzdłuż tej drogi powiatowej, aż do skrzyżowania z drogą krajową nr 20 (działka drogowa nr 115 obręb Drzonowo). Od tego miejsca granica podąża w kierunku północnym wzdłuż tej drogi krajowej, aż do skrzyżowania z drogą krajową nr 25 (działka drogowa nr 175 obręb Biały Bór 04). Od tego miejsca granica obszaru podąża dalej w kierunku północnym, a następnie północno-zachodnim wzdłuż drogi krajowej nr 25, aż do skrzyżowania z drogą powiatową nr 0428Z (działka drogowa nr 347 obręb Sępólno Małe gmina Biały Bór) i dalej w kierunku północnym, a następnie północno-zachodnim wzdłuż tej drogi powiatowej, aż do skrzyżowania z drogą wojewódzką nr 205 na terenie gminy Bobolice (działka drogowa nr 92/5 obręb Drzewiany). Od tego miejsca granica obszaru biegnie dalej w kierunku północnym i północno-zachodnim wzdłuż tej drogi wojewódzkiej do punktu styku z północno-zachodnią granicą działki nr 155/1 obręb Górawino gmina Bobolice. W tym miejscu granica skręca w kierunku północno-wschodnim i podąża wzdłuż północno-zachodniej granicy działki nr 155/1 obręb Górawino oraz północnej granicy działek nr 620, 619 i 618 obręb Drzewiany gmina Bobolice. Następnie granica podąża w kierunku północnym wzdłuż zachodniej granicy działki nr 610 i wschodniej oraz południowej granicy działki nr 303/3 obręb Drzewiany gmina Bobolice, przecina działkę nr 78 obręb Chocimino gmina Polanów i podąża w kierunku północnym, a następnie północno-wschodnim wzdłuż zachodniej i północnej granicy działki nr 298/1 obręb Chocimino gmina Polanów, następnie północno-zachodniej granicy działek nr 539/1 i 548, południowo-wschodniej granicy działki nr 536, północnej granicy działek nr 539/1 i 609/1, północno-zachodniej granicy działek nr 608/7, 607/7 i 479 obręb Żydowo gmina Polanów. Następnie granica obszaru przecina działkę nr 13/2 obręb Żydowo i podąża dalej w kierunku północno-wschodnim wzdłuż północno-zachodniej granicy działek nr 478, 477, 476/1, 476/2 i 475/3 obręb Żydowo do styku z drogą wojewódzką nr 205 (działka drogowa nr 212/1 obręb Żydowo gmina Polanów). Od tego miejsca podąża wzdłuż tej drogi wojewódzkiej w kierunku północnym do punktu styku z przedłużeniem zachodniej granicy działki nr 383 obręb Żydowo, który stanowi początek opisu granicy.

2. Jeżeli opis stanowi, że granica biegnie wzdłuż drogi lub działki drogowej oznacza to, że droga lub działka drogowa leżą poza obszarem chronionego krajobrazu.

Przebieg granicy obszaru chronionego krajobrazu „ Jeziora Szczecineckie”

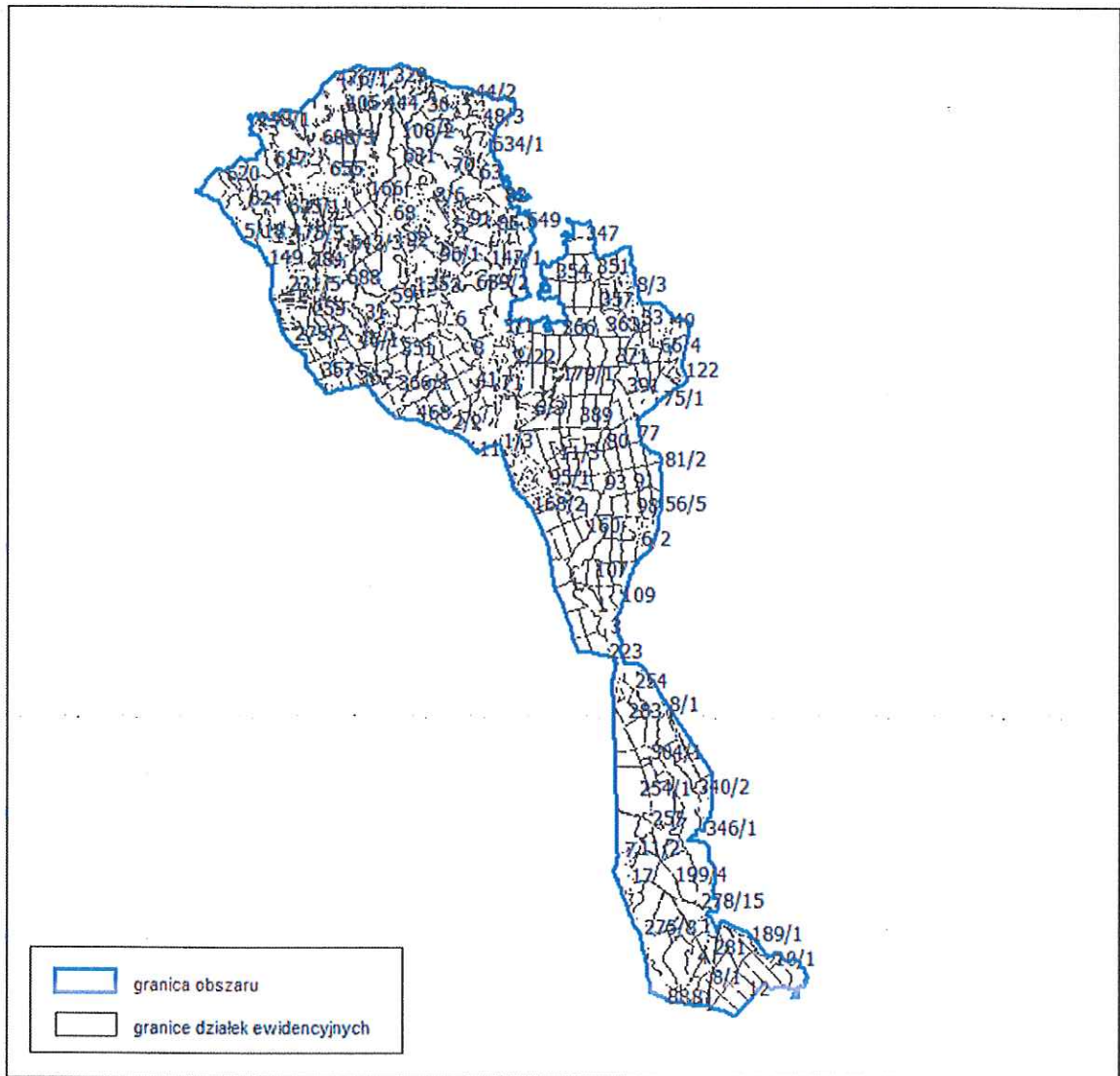
1. Granica obszaru „ Jeziora Szczecineckie” bierze początek na drodze powiatowej nr 1271Z w gminie Szczecinek na przedłużeniu zachodniej granicy działki nr 457/1 obręb Wierzchowo. Od tego miejsca granica podąża w kierunku wschodnim wzdłuż tej drogi powiatowej, aż do skrzyżowania z drogą powiatową nr 0431Z (działka drogowa nr 919 obręb Grabczyn gmina Szczecinek). W tym miejscu granica obszaru skręca w kierunku południowo-wschodnim i biegnie wzdłuż tej drogi powiatowej, aż do skrzyżowania z drogą powiatową nr 1275Z (działka drogowa nr 13/3 obręb Stepień gmina Biały Bór). Od tego miejsca granica podąża wzdłuż tej drogi powiatowej w kierunku południowym, a następnie wschodnim, aż do skrzyżowania z drogą krajową nr 20 (działka drogowa nr 413 obręb Drzonowo gmina Biały Bór). W tym miejscu granica obszaru skręca na południe i biegnie wzdłuż tej drogi krajowej w kierunku południowym, a następnie południowo-zachodnim, aż do przedłużenia południowo-zachodniej granicy działki nr 1 obręb Marcelin gmina Szczecinek. W tym miejscu granica skręca w kierunku północno-zachodnim i podąża wzdłuż granicy obrębów geodezyjnych Marcelin i Szczecinek 15 tj. wzdłuż południowo-zachodniej granicy działki nr 1, południowo-wschodniej granicy działek nr 212/9, 212/6, 212/5, 212/4, 212/3, 212/2; południowo-zachodniej granicy działek nr 212/2, 212/1, 186 obręb Marcelin gmina Szczecinek. Następnie granica obszaru opuszcza granicę obrębów geodezyjnych i podąża w kierunku zachodnim wzdłuż południowo-wschodniej granicy działki nr 17, południowej granicy działek nr 16, 15, 14 i 13, części południowej granicy działki nr 11/3, południowo-wschodniej granicy działki nr 11/2, południowo-wschodniej i zachodniej granicy działki nr 11/1, części zachodniej granicy działki nr 11/3 obręb Szczecinek 10. Następnie przecina działkę nr 9 obręb Szczecinek 10, stanowiącą koryto rzeki Nizicy, po czym skręca na północ i biegnie wzdłuż części zachodniej granicy działki nr 9 oraz części zachodniej granicy działki nr 4/3 obręb Szczecinek 10. Następnie granica obszaru skręca w kierunku zachodnim i podąża wzdłuż południowej granicy działki nr 4/4 oraz wschodniej, południowej i części zachodniej granicy działki nr 3/3 obręb Szczecinek 10. Następnie granica obszaru wkracza na teren działki nr 3/4 obręb Szczecinek 10 i podąża wzdłuż granicy użytku ekologicznego „Szuwary nad Jeziorem Wielimie” wyznaczonej po granicy użytków gruntowych tj. wzdłuż części wschodniej, południowej i zachodniej granicy nieużytku (N), południowo-zachodniej granicy rowu (W), zachodniej granicy nieużytku (N) oraz zachodniej granicy kolejnego rowu (W) do styku z granicą działki nr 1/2 obręb Szczecinek 03 (punkt X:16,694825, Y:53,725443). Od

tego miejsca granica podąża wzdłuż części zachodniej granicy działki nr 1/2 obręb Szczecinek 03, południowej granicy działek nr 3/2 i 3/4 obręb Szczecinek 03, aż do styku z drogą powiatową nr 1274Z (działka drogowa nr 3 obręb Szczecinek 04). W tym miejscu granica skręca na północ, biegnąc wzdłuż tej drogi powiatowej, aż do styku z południową granicą działki nr 139 obręb Gałowo. Tu skręca w kierunku zachodnim podążając wzdłuż południowej granicy działki nr 139, wschodniej i południowej granicy działki nr 87 obręb Gałowo do styku z drogą krajową nr 11 (działka drogowa nr 130 obręb Gałowo). Od tego miejsca granica obszaru podąża w kierunku północnym wzdłuż tej drogi krajowej aż do skrzyżowania z drogą powiatową nr 1271Z, który stanowi początek opisu granicy.

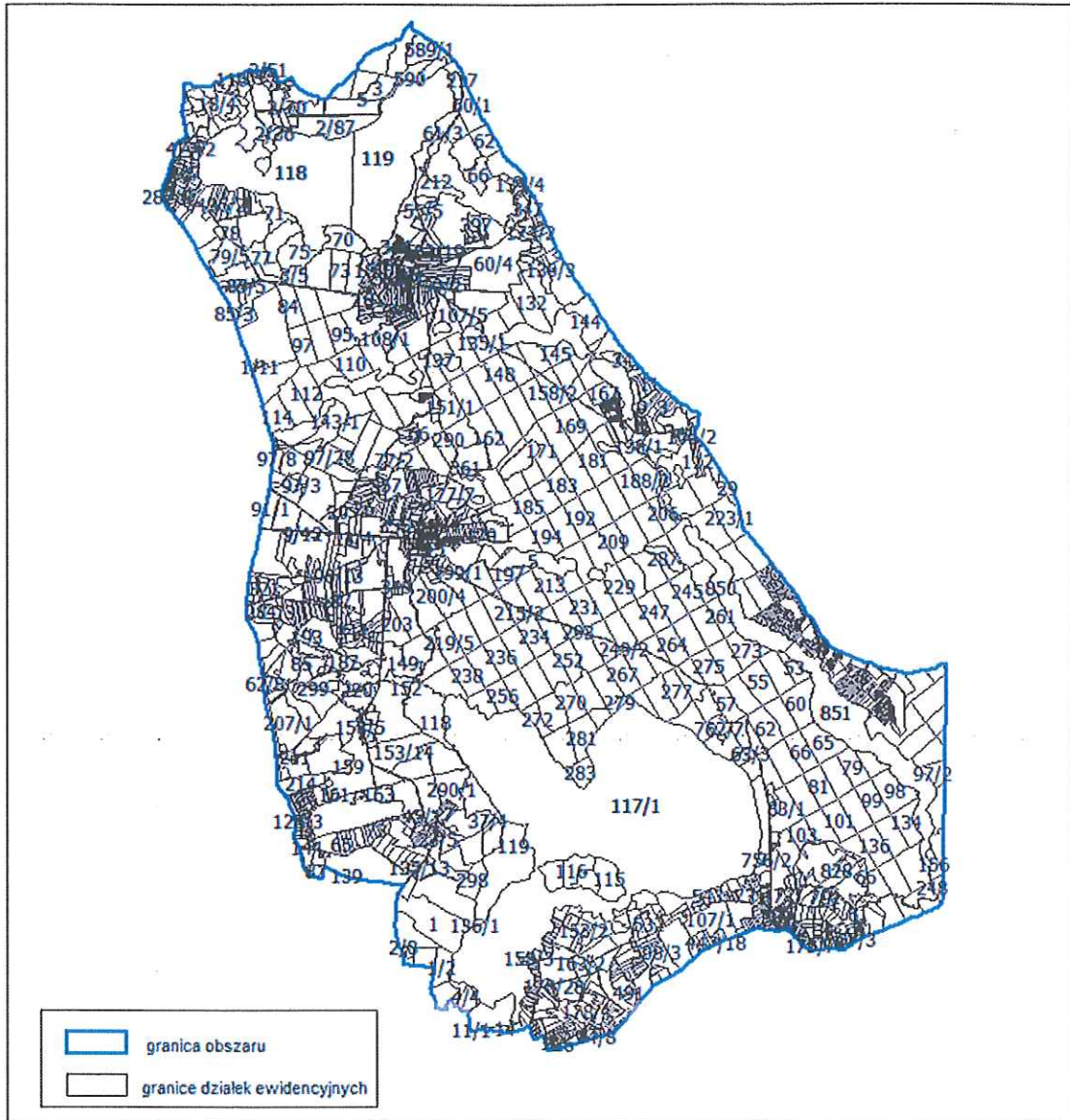
2. Jeżeli opis stanowi, że granica biegnie wzdłuż drogi lub działki drogowej oznacza to, że droga lub działka drogowa leżą poza obszarem chronionego krajobrazu.

Załącznik nr 2 do Uchwały Nr XI/222/16
Sejmiku Województwa Zachodniopomorskiego
z dnia 26 kwietnia 2016 r.

8. Przebieg granicy obszaru chronionego krajobrazu " Okolice Żydowo-Biały Bór"



9. Przebieg granicy obszaru chronionego krajobrazu "Jeziora Szczecineckie"



Załącznik nr 3 do Uchwały Nr XI/222/16
Sejmiku Województwa Zachodniopomorskiego
z dnia 26 kwietnia 2016 r.

Wykaz współrzędnych punktów załamania granicy obszaru chronionego krajobrazu
„Okolice Żydowo-Biały-Bór”

Lp.	długość geograficzna	szerokość geograficzna	Lp.	długość geograficzna	szerokość geograficzna	Lp.	długość geograficzna	szerokość geograficzna
1	16.687275	53.991314	40	16.691650	53.978569	79	16.709879	53.963668
2	16.687289	53.990973	41	16.691981	53.978296	80	16.710596	53.963659
3	16.687276	53.990918	42	16.693291	53.977281	81	16.711999	53.963965
4	16.687221	53.990709	43	16.695306	53.975798	82	16.712498	53.964040
5	16.687166	53.990403	44	16.695476	53.975658	83	16.713222	53.964175
6	16.687025	53.989930	45	16.696242	53.975139	84	16.713526	53.964223
7	16.686973	53.989715	46	16.696757	53.974826	85	16.713680	53.964246
8	16.686892	53.989381	47	16.697236	53.974576	86	16.714396	53.964318
9	16.686868	53.989285	48	16.700228	53.973523	87	16.714619	53.964342
10	16.686857	53.989121	49	16.700380	53.973367	88	16.714733	53.964344
11	16.686843	53.989043	50	16.700805	53.973035	89	16.714857	53.964345
12	16.686822	53.988900	51	16.700906	53.972841	90	16.714904	53.964343
13	16.686836	53.988840	52	16.700978	53.972623	91	16.716984	53.964479
14	16.686710	53.988278	53	16.701049	53.972194	92	16.717181	53.964492
15	16.686673	53.988076	54	16.701146	53.971374	93	16.717364	53.964505
16	16.686681	53.987831	55	16.701247	53.970807	94	16.717888	53.964540
17	16.686754	53.987549	56	16.701372	53.970300	95	16.718547	53.964579
18	16.686864	53.987352	57	16.701519	53.970009	96	16.719440	53.964652
19	16.687000	53.987126	58	16.701696	53.969810	97	16.720028	53.964734
20	16.687047	53.986963	59	16.701915	53.969626	98	16.720204	53.964766
21	16.687151	53.986795	60	16.702394	53.969337	99	16.720658	53.964784
22	16.687558	53.986129	61	16.703138	53.968960	100	16.720715	53.964788
23	16.688543	53.984550	62	16.703456	53.968753	101	16.720908	53.964808
24	16.688910	53.983947	63	16.703983	53.968429	102	16.722376	53.964997
25	16.689050	53.983728	64	16.704212	53.968248	103	16.723326	53.965129
26	16.689060	53.983687	65	16.704459	53.967953	104	16.723879	53.965209
27	16.689185	53.983469	66	16.705325	53.966942	105	16.724782	53.965323
28	16.689440	53.983074	67	16.705490	53.966801	106	16.725365	53.965401
29	16.689728	53.982610	68	16.705628	53.966593	107	16.725881	53.965453
30	16.689814	53.982431	69	16.705990	53.966198	108	16.726372	53.965439
31	16.690037	53.982091	70	16.706337	53.965950	109	16.726558	53.965434
32	16.690199	53.981815	71	16.706641	53.965820	110	16.726988	53.965373
33	16.690456	53.981298	72	16.707468	53.965445	111	16.727177	53.965352
34	16.690881	53.980617	73	16.707826	53.965251	112	16.727413	53.965248
35	16.691027	53.980158	74	16.708421	53.964724	113	16.727568	53.965180
36	16.691204	53.979639	75	16.708943	53.964357	114	16.727730	53.965079
37	16.691273	53.979226	76	16.708970	53.964338	115	16.728098	53.964807
38	16.691334	53.979088	77	16.709233	53.964154	116	16.729045	53.964106
39	16.691499	53.978722	78	16.709641	53.963734	117	16.729356	53.963900

Lp.	długość geograficzna	szerokość geograficzna	Lp.	długość geograficzna	szerokość geograficzna	Lp.	długość geograficzna	szerokość geograficzna
118	16.729532	53.963764	164	16.766270	53.952393	210	16.784876	53.948664
119	16.729635	53.963676	165	16.767834	53.951952	211	16.784892	53.948619
120	16.729859	53.963531	166	16.768189	53.951797	212	16.785089	53.948230
121	16.729960	53.963448	167	16.769100	53.951389	213	16.785236	53.947927
122	16.730110	53.963283	168	16.770156	53.950717	214	16.785426	53.947575
123	16.730240	53.963183	169	16.771056	53.950141	215	16.785653	53.947114
124	16.730555	53.962900	170	16.771131	53.950086	216	16.786221	53.946034
125	16.730836	53.962635	171	16.772153	53.949417	217	16.786647	53.945233
126	16.731635	53.961870	172	16.773147	53.948735	218	16.786756	53.945045
127	16.731726	53.961790	173	16.773683	53.948412	219	16.786897	53.944720
128	16.732170	53.961396	174	16.774018	53.948230	220	16.787083	53.944348
129	16.732891	53.960839	175	16.774133	53.948233	221	16.787414	53.943702
130	16.733418	53.960519	176	16.774267	53.948202	222	16.787919	53.942683
131	16.734961	53.959643	177	16.774708	53.948260	223	16.788090	53.942373
132	16.736044	53.959016	178	16.774847	53.948294	224	16.788289	53.941997
133	16.736233	53.958894	179	16.775070	53.948387	225	16.788667	53.941272
134	16.737314	53.958294	180	16.775254	53.948481	226	16.788729	53.941142
135	16.737565	53.958160	181	16.775517	53.948646	227	16.788949	53.940726
136	16.738238	53.957781	182	16.775625	53.948702	228	16.789059	53.940521
137	16.738817	53.957464	183	16.775730	53.948757	229	16.789467	53.939690
138	16.739043	53.957337	184	16.775774	53.948795	230	16.789720	53.939348
139	16.739463	53.957180	185	16.776052	53.948890	231	16.790067	53.938986
140	16.740149	53.957001	186	16.776677	53.949061	232	16.790235	53.938836
141	16.740577	53.956952	187	16.777099	53.949178	233	16.791434	53.937968
142	16.740765	53.956931	188	16.777486	53.949296	234	16.791510	53.937925
143	16.741996	53.956876	189	16.777714	53.949360	235	16.791664	53.937818
144	16.743300	53.956806	190	16.778273	53.949422	236	16.791945	53.937624
145	16.745328	53.956672	191	16.778396	53.949435	237	16.792400	53.937356
146	16.747913	53.956517	192	16.778480	53.949445	238	16.793481	53.936632
147	16.748704	53.956463	193	16.779204	53.949538	239	16.795001	53.935573
148	16.749489	53.956321	194	16.779531	53.949579	240	16.795223	53.935440
149	16.752027	53.955783	195	16.780056	53.949647	241	16.795706	53.935117
150	16.752267	53.955729	196	16.780249	53.949655	242	16.796086	53.934862
151	16.754466	53.955244	197	16.780576	53.949670	243	16.796147	53.934822
152	16.755964	53.954925	198	16.780834	53.949682	244	16.796573	53.934536
153	16.758141	53.954464	199	16.781263	53.949706	245	16.796963	53.934277
154	16.758605	53.954363	200	16.781857	53.949720	246	16.797609	53.933835
155	16.759275	53.954173	201	16.782143	53.949737	247	16.797868	53.933589
156	16.760113	53.953909	202	16.782593	53.949760	248	16.798128	53.933313
157	16.760907	53.953664	203	16.783459	53.949860	249	16.798542	53.932762
158	16.761495	53.953513	204	16.783551	53.949871	250	16.798588	53.932707
159	16.762448	53.953310	205	16.784047	53.949926	251	16.799143	53.931935
160	16.762708	53.953284	206	16.784344	53.949768	252	16.799859	53.930917
161	16.763085	53.953212	207	16.784512	53.949405	253	16.800423	53.930119
162	16.763725	53.953074	208	16.784657	53.949095	254	16.800835	53.929593
163	16.764430	53.952889	209	16.784696	53.949019	255	16.801531	53.928540

Lp.	długość geograficzna	szerokość geograficzna	Lp.	długość geograficzna	szerokość geograficzna	Lp.	długość geograficzna	szerokość geograficzna
256	16.801801	53.928168	303	16.831271	53.896829	350	16.830411	53.888899
257	16.801973	53.927920	304	16.831313	53.896808	351	16.830415	53.888001
258	16.802885	53.926627	305	16.831384	53.896724	352	16.830443	53.886289
259	16.803588	53.925643	306	16.831410	53.896693	353	16.830454	53.886201
260	16.803837	53.925162	307	16.831482	53.896607	354	16.830457	53.886083
261	16.804065	53.924484	308	16.831552	53.896526	355	16.830462	53.885825
262	16.804130	53.924212	309	16.831623	53.896439	356	16.830478	53.885235
263	16.804381	53.923013	310	16.831670	53.896381	357	16.830479	53.884340
264	16.804619	53.921937	311	16.831732	53.896305	358	16.830500	53.882574
265	16.804782	53.921222	312	16.831754	53.896280	359	16.830508	53.880760
266	16.804965	53.920415	313	16.831818	53.896203	360	16.830540	53.879965
267	16.805334	53.918852	314	16.831846	53.896171	361	16.830570	53.878082
268	16.805547	53.917729	315	16.831983	53.896020	362	16.830643	53.877486
269	16.805747	53.916767	316	16.832321	53.895897	363	16.830716	53.877053
270	16.805978	53.915954	317	16.832411	53.895881	364	16.830839	53.876868
271	16.806167	53.915498	318	16.832659	53.895862	365	16.830850	53.876554
272	16.806106	53.915084	319	16.832523	53.895716	366	16.830655	53.876338
273	16.806250	53.914684	320	16.832489	53.895710	367	16.830770	53.876081
274	16.806575	53.914084	321	16.832365	53.895664	368	16.830914	53.875442
275	16.807048	53.913599	322	16.832250	53.895611	369	16.830865	53.875208
276	16.808557	53.911909	323	16.832156	53.895570	370	16.830686	53.874919
277	16.809152	53.911219	324	16.832084	53.895541	371	16.830805	53.874603
278	16.809511	53.910607	325	16.832002	53.895477	372	16.830706	53.874003
279	16.809822	53.910005	326	16.831985	53.895465	373	16.830679	53.872589
280	16.810386	53.908977	327	16.831904	53.895388	374	16.830693	53.871634
281	16.810615	53.908519	328	16.831857	53.895301	375	16.830687	53.870452
282	16.811235	53.907282	329	16.831831	53.895238	376	16.830704	53.869771
283	16.812125	53.905582	330	16.831807	53.895068	377	16.830742	53.863921
284	16.812955	53.903948	331	16.831764	53.894881	378	16.830771	53.859871
285	16.813917	53.902096	332	16.831760	53.894835	379	16.830773	53.859791
286	16.814732	53.900548	333	16.831747	53.894738	380	16.830780	53.856879
287	16.815369	53.899268	334	16.831729	53.894667	381	16.830901	53.851331
288	16.818583	53.898905	335	16.831717	53.894525	382	16.830851	53.850319
289	16.820316	53.898695	336	16.831596	53.894363	383	16.830836	53.849427
290	16.821383	53.898566	337	16.831323	53.893662	384	16.830845	53.848715
291	16.822441	53.898438	338	16.831209	53.893425	385	16.830845	53.848618
292	16.824579	53.898179	339	16.831060	53.893191	386	16.830773	53.848160
293	16.827029	53.897900	340	16.830936	53.892923	387	16.830732	53.847873
294	16.828509	53.897699	341	16.830861	53.892729	388	16.830732	53.847830
295	16.829541	53.897539	342	16.830768	53.892537	389	16.830699	53.847644
296	16.829613	53.897515	343	16.830613	53.892265	390	16.830675	53.847504
297	16.830313	53.897354	344	16.830455	53.891691	391	16.830647	53.847366
298	16.831050	53.897165	345	16.830428	53.891591	392	16.830616	53.847218
299	16.831060	53.897147	346	16.830403	53.891288	393	16.830595	53.847224
300	16.831075	53.897117	347	16.830405	53.890497	394	16.830709	53.847049
301	16.831097	53.897074	348	16.830405	53.890425	395	16.830357	53.846728
302	16.831050	53.897055	349	16.830407	53.890038	396	16.830239	53.846615

Lp.	długość geograficzna	szerokość geograficzna	Lp.	długość geograficzna	szerokość geograficzna	Lp.	długość geograficzna	szerokość geograficzna
397	16.830046	53.846428	444	16.840037	53.827871	491	16.850421	53.813210
398	16.829993	53.846373	445	16.840075	53.827817	492	16.850537	53.813168
399	16.829913	53.846244	446	16.840229	53.827261	493	16.851063	53.812952
400	16.829885	53.846159	447	16.840337	53.826928	494	16.851713	53.812689
401	16.829677	53.846116	448	16.840408	53.826700	495	16.852317	53.812448
402	16.829556	53.845972	449	16.840491	53.826425	496	16.852368	53.812428
403	16.829542	53.845955	450	16.840510	53.826374	497	16.852635	53.812382
404	16.829375	53.845755	451	16.840588	53.826114	498	16.852965	53.812355
405	16.829192	53.845575	452	16.840715	53.825623	499	16.853176	53.812360
406	16.829113	53.845436	453	16.840614	53.825568	500	16.853492	53.812372
407	16.829005	53.845262	454	16.840804	53.824885	501	16.854500	53.812465
408	16.828973	53.845064	455	16.840879	53.824866	502	16.854723	53.812475
409	16.828940	53.844838	456	16.840927	53.824676	503	16.855121	53.812540
410	16.828955	53.844753	457	16.841473	53.822534	504	16.855424	53.812480
411	16.829145	53.844581	458	16.842133	53.820160	505	16.857417	53.812184
412	16.829862	53.843427	459	16.842467	53.818907	506	16.857513	53.812166
413	16.829883	53.843454	460	16.842488	53.818843	507	16.857719	53.812134
414	16.830091	53.843118	461	16.842508	53.818788	508	16.859238	53.811897
415	16.830303	53.842778	462	16.842660	53.818233	509	16.861055	53.811699
416	16.830646	53.842224	463	16.842677	53.818167	510	16.861199	53.811724
417	16.830758	53.842039	464	16.843153	53.816297	511	16.861248	53.811693
418	16.831935	53.840086	465	16.843163	53.816254	512	16.861484	53.811570
419	16.832377	53.839402	466	16.843239	53.815977	513	16.862020	53.811553
420	16.833418	53.837708	467	16.843259	53.815908	514	16.862238	53.811541
421	16.834275	53.836315	468	16.843365	53.815497	515	16.863336	53.811501
422	16.835613	53.834110	469	16.843392	53.815404	516	16.864774	53.811448
423	16.836407	53.832852	470	16.843404	53.815239	517	16.866818	53.811354
424	16.836770	53.832260	471	16.843408	53.815157	518	16.866998	53.811339
425	16.836821	53.832130	472	16.843578	53.815066	519	16.867398	53.811307
426	16.837573	53.831019	473	16.843635	53.815054	520	16.868415	53.811096
427	16.837920	53.830767	474	16.843861	53.815012	521	16.870148	53.810797
428	16.838004	53.830706	475	16.844166	53.814995	522	16.875034	53.809886
429	16.838377	53.830454	476	16.844761	53.814859	523	16.876705	53.809604
430	16.838662	53.830263	477	16.845213	53.814715	524	16.877843	53.809305
431	16.839092	53.829969	478	16.845306	53.814671	525	16.879531	53.808779
432	16.839259	53.829854	479	16.845672	53.814567	526	16.881290	53.809846
433	16.839393	53.829737	480	16.846379	53.814371	527	16.885507	53.812371
434	16.839478	53.829668	481	16.847129	53.814176	528	16.889746	53.814933
435	16.839556	53.829540	482	16.847210	53.814155	529	16.892620	53.816700
436	16.839691	53.829149	483	16.847568	53.814059	530	16.893886	53.815912
437	16.839723	53.829051	484	16.847654	53.813999	531	16.895348	53.814930
438	16.839739	53.828993	485	16.848220	53.813848	532	16.896888	53.815083
439	16.839845	53.828642	486	16.848983	53.813663	533	16.900923	53.815573
440	16.839883	53.828481	487	16.849073	53.813634	534	16.901118	53.815592
441	16.839917	53.828356	488	16.849330	53.813569	535	16.901690	53.815512
442	16.839950	53.828240	489	16.849619	53.813498	536	16.901943	53.815385
443	16.839967	53.828178	490	16.850278	53.813263	537	16.903004	53.815142

Lp.	długość geograficzna	szerokość geograficzna	Lp.	długość geograficzna	szerokość geograficzna	Lp.	długość geograficzna	szerokość geograficzna
538	16.903548	53.815015	585	16.910802	53.816980	632	16.894031	53.823606
539	16.903905	53.814933	586	16.910773	53.817066	633	16.892750	53.824611
540	16.904018	53.814906	587	16.910830	53.817118	634	16.889614	53.826914
541	16.904262	53.814850	588	16.911390	53.817238	635	16.888726	53.827467
542	16.904982	53.814830	589	16.911569	53.817345	636	16.887525	53.828158
543	16.905481	53.814816	590	16.911702	53.817532	637	16.885552	53.829095
544	16.906134	53.814724	591	16.911709	53.817677	638	16.878928	53.831122
545	16.906417	53.814637	592	16.911644	53.817782	639	16.876136	53.831781
546	16.907097	53.814308	593	16.911571	53.817915	640	16.875066	53.831840
547	16.906987	53.814202	594	16.911171	53.818188	641	16.874664	53.831860
548	16.906699	53.814246	595	16.910505	53.818964	642	16.874039	53.831992
549	16.906596	53.814118	596	16.910499	53.819198	643	16.873932	53.831838
550	16.906419	53.814178	597	16.910683	53.819618	644	16.873929	53.831762
551	16.906324	53.814050	598	16.910643	53.819800	645	16.873540	53.831142
552	16.906150	53.814105	599	16.910449	53.819932	646	16.873196	53.830547
553	16.905895	53.813773	600	16.909474	53.820120	647	16.872863	53.829889
554	16.905483	53.813882	601	16.909112	53.820278	648	16.872782	53.829521
555	16.905419	53.813801	602	16.908930	53.820386	649	16.870653	53.832108
556	16.904691	53.812885	603	16.908776	53.820522	650	16.870629	53.832200
557	16.907092	53.812564	604	16.908685	53.820816	651	16.870362	53.833190
558	16.907294	53.812540	605	16.908745	53.821251	652	16.870242	53.833143
559	16.906910	53.812900	606	16.908653	53.821418	653	16.869759	53.832973
560	16.906857	53.813065	607	16.908455	53.821534	654	16.869467	53.833222
561	16.907603	53.813935	608	16.907546	53.821562	655	16.868811	53.833759
562	16.907680	53.814088	609	16.907175	53.821637	656	16.868717	53.833831
563	16.907800	53.814728	610	16.906442	53.822112	657	16.868477	53.834058
564	16.907752	53.814889	611	16.906305	53.822181	658	16.869964	53.834899
565	16.907539	53.815112	612	16.905999	53.822223	659	16.870742	53.834482
566	16.907472	53.815319	613	16.905663	53.822241	660	16.871118	53.834440
567	16.907487	53.815424	614	16.904863	53.822174	661	16.871343	53.834366
568	16.907809	53.815559	615	16.903243	53.821784	662	16.871712	53.834232
569	16.908060	53.815607	616	16.903000	53.821721	663	16.872511	53.834409
570	16.908583	53.815580	617	16.902830	53.821675	664	16.872547	53.834340
571	16.908751	53.815523	618	16.901965	53.821975	665	16.872876	53.834374
572	16.909248	53.815267	619	16.901061	53.822325	666	16.873096	53.834475
573	16.909476	53.815191	620	16.900893	53.822754	667	16.873200	53.834542
574	16.909637	53.815191	621	16.900716	53.823000	668	16.873327	53.834885
575	16.909809	53.815189	622	16.900380	53.823552	669	16.873780	53.835629
576	16.910091	53.815308	623	16.900152	53.823635	670	16.873862	53.835746
577	16.910181	53.815483	624	16.898784	53.823885	671	16.873947	53.836000
578	16.910154	53.815894	625	16.898255	53.823910	672	16.874051	53.836270
579	16.910208	53.816049	626	16.897861	53.823860	673	16.874096	53.836717
580	16.910352	53.816113	627	16.897456	53.823728	674	16.873964	53.837147
581	16.910905	53.816230	628	16.896179	53.823164	675	16.873726	53.837434
582	16.911092	53.816367	629	16.895917	53.823120	676	16.873533	53.837556
583	16.911087	53.816549	630	16.894550	53.823332	677	16.873086	53.837723
584	16.910877	53.816865	631	16.894237	53.823443	678	16.872751	53.837661

Lp.	długość geograficzna	szerokość geograficzna	Lp.	długość geograficzna	szerokość geograficzna	Lp.	długość geograficzna	szerokość geograficzna
679	16.872584	53.837526	726	16.865340	53.851764	773	16.872372	53.868350
680	16.872229	53.837444	727	16.864971	53.851771	774	16.872175	53.868510
681	16.871844	53.837471	728	16.864745	53.851817	775	16.870391	53.870150
682	16.871711	53.837698	729	16.863841	53.851874	776	16.868978	53.871413
683	16.871592	53.838160	730	16.863041	53.851888	777	16.867226	53.872948
684	16.871642	53.838672	731	16.862292	53.851917	778	16.865839	53.874226
685	16.871730	53.838933	732	16.861190	53.852080	779	16.864614	53.875364
686	16.871534	53.839427	733	16.860783	53.852216	780	16.863122	53.876737
687	16.871443	53.839747	734	16.860823	53.852295	781	16.863032	53.876818
688	16.871569	53.840480	735	16.861370	53.852504	782	16.861733	53.878003
689	16.871786	53.840908	736	16.861844	53.852749	783	16.860392	53.879225
690	16.872125	53.841259	737	16.862522	53.852941	784	16.859047	53.880472
691	16.872535	53.841672	738	16.863356	53.852999	785	16.857460	53.881972
692	16.872643	53.841836	739	16.864010	53.853090	786	16.856756	53.882724
693	16.872704	53.841966	740	16.864432	53.853240	787	16.855347	53.884030
694	16.872768	53.842298	741	16.864772	53.853459	788	16.855313	53.884061
695	16.872392	53.843359	742	16.864995	53.853632	789	16.855029	53.884274
696	16.872481	53.844440	743	16.865074	53.853848	790	16.854722	53.884566
697	16.872473	53.844750	744	16.865087	53.854310	791	16.854365	53.884905
698	16.872467	53.845150	745	16.865016	53.854486	792	16.854246	53.885046
699	16.872341	53.845376	746	16.865219	53.854808	793	16.854022	53.885251
700	16.872237	53.845596	747	16.865330	53.854799	794	16.853667	53.885578
701	16.872091	53.845707	748	16.866442	53.854708	795	16.853469	53.885761
702	16.871961	53.845826	749	16.868076	53.854424	796	16.853362	53.885859
703	16.871732	53.845915	750	16.867980	53.854908	797	16.853336	53.885855
704	16.870973	53.846294	751	16.868425	53.855381	798	16.852500	53.886625
705	16.870556	53.846527	752	16.868504	53.855471	799	16.852308	53.886804
706	16.870324	53.846825	753	16.868706	53.855700	800	16.852255	53.886853
707	16.870177	53.847171	754	16.869534	53.856637	801	16.852034	53.887057
708	16.870090	53.847649	755	16.869639	53.856756	802	16.851838	53.887238
709	16.869972	53.847972	756	16.869896	53.857047	803	16.851649	53.887414
710	16.869963	53.848547	757	16.870070	53.857244	804	16.851368	53.887674
711	16.870208	53.849236	758	16.870139	53.857322	805	16.851269	53.887765
712	16.870243	53.849770	759	16.870193	53.857327	806	16.851024	53.887991
713	16.870168	53.850132	760	16.870351	53.857341	807	16.849960	53.888972
714	16.869996	53.850469	761	16.870465	53.857355	808	16.848833	53.890014
715	16.869746	53.850740	762	16.870555	53.857367	809	16.847338	53.891392
716	16.869422	53.850935	763	16.871134	53.857507	810	16.846994	53.891710
717	16.869065	53.851104	764	16.870926	53.857761	811	16.846408	53.892252
718	16.868717	53.851224	765	16.871041	53.858060	812	16.846329	53.892325
719	16.867889	53.851282	766	16.871484	53.858663	813	16.845999	53.892626
720	16.867430	53.851229	767	16.871636	53.859231	814	16.845425	53.893165
721	16.867085	53.851227	768	16.871897	53.860776	815	16.844342	53.894158
722	16.866835	53.851314	769	16.871946	53.861040	816	16.844185	53.894285
723	16.866607	53.851430	770	16.872100	53.862158	817	16.843889	53.894459
724	16.866477	53.851508	771	16.872141	53.864266	818	16.843724	53.894785
725	16.865827	53.851708	772	16.872215	53.866740	819	16.843735	53.894801

Lp.	długość geograficzna	szerokość geograficzna	Lp.	długość geograficzna	szerokość geograficzna	Lp.	długość geograficzna	szerokość geograficzna
820	16.843625	53.894955	867	16.835892	53.895819	914	16.833894	53.899940
821	16.843451	53.895240	868	16.835780	53.895795	915	16.834232	53.900281
822	16.843394	53.895246	869	16.835685	53.895813	916	16.834708	53.900495
823	16.842984	53.895278	870	16.835631	53.895909	917	16.834763	53.900644
824	16.842901	53.895286	871	16.835540	53.896070	918	16.834773	53.900738
825	16.842862	53.895289	872	16.835466	53.896196	919	16.834744	53.900818
826	16.842589	53.895314	873	16.835434	53.896192	920	16.834702	53.901013
827	16.842307	53.895340	874	16.835386	53.896277	921	16.834578	53.901247
828	16.841875	53.895358	875	16.835184	53.896388	922	16.834369	53.901673
829	16.841745	53.895375	876	16.835229	53.896445	923	16.834114	53.902094
830	16.841532	53.895386	877	16.835241	53.896481	924	16.833718	53.902682
831	16.841460	53.895392	878	16.835074	53.896897	925	16.833552	53.902936
832	16.841323	53.895404	879	16.834981	53.897114	926	16.833250	53.903436
833	16.841262	53.895405	880	16.834954	53.897202	927	16.833060	53.903796
834	16.841092	53.895412	881	16.834891	53.897379	928	16.832954	53.904209
835	16.840847	53.895415	882	16.834844	53.897510	929	16.832930	53.904303
836	16.840738	53.895415	883	16.834835	53.897532	930	16.832878	53.904507
837	16.840121	53.895421	884	16.834818	53.897580	931	16.832832	53.904686
838	16.839928	53.895420	885	16.834795	53.897613	932	16.832823	53.904727
839	16.839705	53.895422	886	16.834791	53.897622	933	16.832771	53.904953
840	16.839589	53.895426	887	16.834752	53.897704	934	16.832721	53.905174
841	16.839378	53.895433	888	16.834728	53.897755	935	16.832693	53.905299
842	16.839160	53.895455	889	16.834644	53.897946	936	16.832687	53.905392
843	16.839083	53.895464	890	16.834575	53.898064	937	16.832677	53.905594
844	16.838656	53.895506	891	16.834526	53.898053	938	16.832678	53.905636
845	16.838389	53.895538	892	16.834512	53.898087	939	16.832683	53.905837
846	16.838254	53.895549	893	16.834561	53.898095	940	16.832684	53.905884
847	16.838084	53.895568	894	16.834535	53.898149	941	16.832730	53.906035
848	16.837835	53.895596	895	16.834483	53.898245	942	16.832798	53.906263
849	16.837693	53.895610	896	16.834500	53.898248	943	16.832820	53.906341
850	16.837696	53.895602	897	16.834443	53.898361	944	16.832915	53.906521
851	16.837489	53.895586	898	16.834397	53.898451	945	16.833079	53.906826
852	16.837290	53.895627	899	16.834318	53.898609	946	16.833155	53.906966
853	16.837226	53.895625	900	16.834241	53.898755	947	16.833191	53.907031
854	16.837224	53.895647	901	16.834212	53.898825	948	16.833376	53.907351
855	16.837133	53.895685	902	16.834108	53.899024	949	16.833874	53.908203
856	16.837087	53.895700	903	16.834089	53.899063	950	16.834140	53.908727
857	16.836957	53.895731	904	16.834037	53.899161	951	16.834362	53.909045
858	16.836845	53.895759	905	16.833991	53.899247	952	16.834409	53.909115
859	16.836713	53.895790	906	16.833953	53.899324	953	16.834879	53.909904
860	16.836558	53.895828	907	16.833903	53.899421	954	16.835346	53.910753
861	16.836420	53.895856	908	16.833898	53.899431	955	16.835876	53.911608
862	16.836308	53.895861	909	16.833879	53.899469	956	16.836474	53.912685
863	16.836248	53.895864	910	16.833807	53.899597	957	16.836803	53.913231
864	16.836251	53.895842	911	16.833741	53.899733	958	16.836820	53.913301
865	16.835914	53.895827	912	16.833681	53.899857	959	16.837358	53.914226
866	16.835896	53.895828	913	16.833706	53.899864	960	16.837671	53.914729

Lp.	długość geograficzna	szerokość geograficzna	Lp.	długość geograficzna	szerokość geograficzna	Lp.	długość geograficzna	szerokość geograficzna
961	16.837873	53.915112	1008	16.851894	53.929216	1055	16.845034	53.949911
962	16.838358	53.915955	1009	16.851873	53.929276	1056	16.844975	53.950040
963	16.838819	53.916789	1010	16.851699	53.929794	1057	16.844893	53.950234
964	16.839239	53.917473	1011	16.851745	53.930238	1058	16.844531	53.951536
965	16.839432	53.917693	1012	16.851663	53.930696	1059	16.844436	53.952112
966	16.840051	53.918423	1013	16.851779	53.931192	1060	16.844043	53.953814
967	16.840661	53.919158	1014	16.852128	53.931816	1061	16.843854	53.954645
968	16.841276	53.919894	1015	16.852720	53.932497	1062	16.843864	53.954882
969	16.841651	53.920276	1016	16.853371	53.933471	1063	16.843988	53.955186
970	16.842520	53.920859	1017	16.853539	53.933955	1064	16.844570	53.955685
971	16.842596	53.920921	1018	16.853557	53.934760	1065	16.844701	53.955827
972	16.843238	53.921328	1019	16.853462	53.936012	1066	16.844694	53.955906
973	16.844095	53.921777	1020	16.853321	53.936830	1067	16.844617	53.955949
974	16.844612	53.922044	1021	16.853347	53.937421	1068	16.844648	53.956054
975	16.844968	53.922189	1022	16.853396	53.937589	1069	16.844963	53.956124
976	16.846109	53.922467	1023	16.853572	53.938177	1070	16.845247	53.956226
977	16.846858	53.922865	1024	16.853849	53.938955	1071	16.845683	53.956408
978	16.847230	53.923076	1025	16.853903	53.939432	1072	16.845739	53.956433
979	16.847394	53.923181	1026	16.853855	53.939783	1073	16.846122	53.956617
980	16.847532	53.923246	1027	16.853408	53.941248	1074	16.846762	53.956915
981	16.847763	53.923384	1028	16.852916	53.942825	1075	16.847248	53.957081
982	16.847926	53.923527	1029	16.852902	53.943124	1076	16.847379	53.957126
983	16.848032	53.923751	1030	16.852968	53.943570	1077	16.848352	53.957467
984	16.848081	53.923858	1031	16.853186	53.943841	1078	16.848717	53.957589
985	16.848101	53.923905	1032	16.853826	53.944615	1079	16.848913	53.957654
986	16.848217	53.924216	1033	16.854077	53.944903	1080	16.848971	53.957673
987	16.848061	53.924270	1034	16.854113	53.945036	1081	16.849026	53.957692
988	16.847961	53.924280	1035	16.854128	53.945089	1082	16.849059	53.957708
989	16.848063	53.924321	1036	16.854105	53.945441	1083	16.849499	53.957856
990	16.848169	53.924390	1037	16.853960	53.945693	1084	16.850126	53.958065
991	16.848421	53.924691	1038	16.853888	53.945818	1085	16.851218	53.958429
992	16.848430	53.924706	1039	16.853812	53.945949	1086	16.851616	53.958676
993	16.848436	53.924717	1040	16.853763	53.946033	1087	16.851765	53.958948
994	16.848463	53.924761	1041	16.853591	53.946185	1088	16.851918	53.959107
995	16.848515	53.924848	1042	16.853124	53.946510	1089	16.852164	53.959306
996	16.848533	53.924872	1043	16.852617	53.946704	1090	16.852297	53.959437
997	16.848556	53.924909	1044	16.852115	53.946838	1091	16.852665	53.959687
998	16.849112	53.925620	1045	16.850253	53.947205	1092	16.853227	53.959990
999	16.849194	53.925736	1046	16.849609	53.947354	1093	16.853794	53.960285
1000	16.849545	53.926193	1047	16.849338	53.947471	1094	16.853852	53.960312
1001	16.850027	53.926689	1048	16.848781	53.947710	1095	16.854457	53.960552
1002	16.850105	53.926786	1049	16.848666	53.947759	1096	16.854955	53.960757
1003	16.850387	53.927095	1050	16.848373	53.947915	1097	16.855822	53.961050
1004	16.850620	53.927352	1051	16.846401	53.948774	1098	16.857802	53.961741
1005	16.851354	53.928160	1052	16.845992	53.948994	1099	16.859595	53.962347
1006	16.851633	53.928467	1053	16.845630	53.949240	1100	16.860124	53.962567
1007	16.851718	53.928551	1054	16.845416	53.949409	1101	16.860870	53.962779

Lp.	długość geograficzna	szerokość geograficzna	Lp.	długość geograficzna	szerokość geograficzna	Lp.	długość geograficzna	szerokość geograficzna
1102	16.861322	53.962909	1149	16.861326	53.980055	1196	16.843429	53.993127
1103	16.861783	53.963045	1150	16.861207	53.980072	1197	16.842842	53.993312
1104	16.862327	53.963214	1151	16.860578	53.980449	1198	16.842625	53.993407
1105	16.863949	53.963829	1152	16.860155	53.980609	1199	16.842400	53.993611
1106	16.865320	53.964361	1153	16.859854	53.980741	1200	16.842336	53.993792
1107	16.865452	53.964552	1154	16.859437	53.981219	1201	16.842444	53.994208
1108	16.865580	53.964872	1155	16.859435	53.981369	1202	16.842597	53.994424
1109	16.865591	53.965116	1156	16.858065	53.981618	1203	16.842889	53.994712
1110	16.865450	53.966006	1157	16.857380	53.982210	1204	16.843175	53.994946
1111	16.864757	53.966723	1158	16.856635	53.982930	1205	16.843250	53.995046
1112	16.864341	53.967091	1159	16.854605	53.983625	1206	16.843293	53.995140
1113	16.864046	53.967548	1160	16.854168	53.983631	1207	16.843287	53.995304
1114	16.864037	53.967946	1161	16.852802	53.983659	1208	16.843208	53.995456
1115	16.864037	53.968010	1162	16.851083	53.983722	1209	16.843203	53.995563
1116	16.864017	53.968492	1163	16.851024	53.983725	1210	16.843133	53.995659
1117	16.863934	53.968965	1164	16.846981	53.983925	1211	16.842944	53.995776
1118	16.863994	53.969165	1165	16.846867	53.983904	1212	16.842825	53.995893
1119	16.864114	53.969361	1166	16.846823	53.983872	1213	16.842755	53.996080
1120	16.864244	53.969640	1167	16.846779	53.983945	1214	16.842729	53.996521
1121	16.864415	53.970162	1168	16.846612	53.984309	1215	16.842269	53.997035
1122	16.864870	53.971198	1169	16.846271	53.984790	1216	16.842265	53.997197
1123	16.864919	53.971364	1170	16.845999	53.985124	1217	16.842326	53.997550
1124	16.865009	53.971665	1171	16.845635	53.985531	1218	16.842333	53.997863
1125	16.865652	53.973192	1172	16.845228	53.985960	1219	16.838918	53.997494
1126	16.866120	53.974397	1173	16.845319	53.986102	1220	16.835701	53.996679
1127	16.866208	53.974625	1174	16.845520	53.986991	1221	16.833897	53.996243
1128	16.866552	53.975499	1175	16.845579	53.986985	1222	16.833800	53.996228
1129	16.866639	53.975787	1176	16.844796	53.988175	1223	16.831422	53.995672
1130	16.866657	53.975912	1177	16.844688	53.988282	1224	16.831383	53.995650
1131	16.866663	53.975955	1178	16.844516	53.988867	1225	16.831063	53.995656
1132	16.866685	53.976102	1179	16.844407	53.989685	1226	16.830574	53.995692
1133	16.866815	53.976914	1180	16.844217	53.989878	1227	16.830445	53.995668
1134	16.866889	53.977081	1181	16.844215	53.989904	1228	16.829815	53.995262
1135	16.866998	53.977366	1182	16.844194	53.990111	1229	16.829457	53.995193
1136	16.867258	53.977776	1183	16.844233	53.990359	1230	16.829309	53.995195
1137	16.867637	53.978432	1184	16.844212	53.990443	1231	16.828559	53.995170
1138	16.867764	53.978634	1185	16.844014	53.990853	1232	16.828359	53.995423
1139	16.867631	53.978712	1186	16.843916	53.991178	1233	16.828151	53.995563
1140	16.867487	53.978736	1187	16.843916	53.991619	1234	16.827889	53.995684
1141	16.866682	53.978997	1188	16.843882	53.991752	1235	16.827518	53.996047
1142	16.866123	53.979141	1189	16.843899	53.991918	1236	16.827328	53.996294
1143	16.864770	53.979560	1190	16.844011	53.992113	1237	16.827168	53.996528
1144	16.863834	53.979726	1191	16.844033	53.992334	1238	16.827147	53.996610
1145	16.863339	53.979914	1192	16.844134	53.992461	1239	16.827127	53.996684
1146	16.862745	53.980004	1193	16.844113	53.992643	1240	16.827228	53.997028
1147	16.861840	53.980085	1194	16.843884	53.992903	1241	16.827228	53.997176
1148	16.8615	53.9801	1195	16.843764	53.992984	1242	16.827093	53.997443

Lp.	długość geograficzna	szerokość geograficzna	Lp.	długość geograficzna	szerokość geograficzna	Lp.	długość geograficzna	szerokość geograficzna
1243	16.826866	53.997560	1290	16.818259	54.002849	1337	16.813341	53.995817
1244	16.826669	53.997748	1291	16.818090	54.002082	1338	16.813109	53.995637
1245	16.826447	53.998123	1292	16.818092	54.001589	1339	16.812941	53.995475
1246	16.826412	53.998449	1293	16.817982	54.000893	1340	16.812627	53.995373
1247	16.826480	53.998535	1294	16.817907	54.000822	1341	16.812020	53.995290
1248	16.826644	53.998629	1295	16.817361	54.000592	1342	16.811379	53.995251
1249	16.827112	53.998836	1296	16.816714	54.000430	1343	16.811037	53.995075
1250	16.827282	53.998941	1297	16.816146	54.000438	1344	16.810509	53.994803
1251	16.827710	53.999258	1298	16.816023	54.000630	1345	16.810062	53.994778
1252	16.827731	53.999379	1299	16.816412	54.000756	1346	16.809782	53.994920
1253	16.827718	53.999725	1300	16.816407	54.000846	1347	16.808167	53.994566
1254	16.827642	53.999903	1301	16.815893	54.001212	1348	16.807756	53.994257
1255	16.827101	54.000258	1302	16.815577	54.001369	1349	16.807692	53.994047
1256	16.826995	54.000388	1303	16.815047	54.001599	1350	16.807325	53.993812
1257	16.826978	54.000604	1304	16.814934	54.001612	1351	16.806354	53.993389
1258	16.827091	54.001044	1305	16.814509	54.001702	1352	16.805893	53.993379
1259	16.827097	54.001201	1306	16.814041	54.001719	1353	16.805601	53.993505
1260	16.826957	54.001572	1307	16.813716	54.001815	1354	16.805582	53.993689
1261	16.826746	54.001826	1308	16.813566	54.001737	1355	16.805755	53.993912
1262	16.826293	54.002058	1309	16.813311	54.001457	1356	16.805669	53.994014
1263	16.826206	54.002161	1310	16.813188	54.001358	1357	16.805297	53.994283
1264	16.826226	54.002607	1311	16.812898	54.000974	1358	16.804613	53.994403
1265	16.825640	54.003673	1312	16.812916	54.000921	1359	16.804006	53.994383
1266	16.825472	54.003849	1313	16.813203	54.000893	1360	16.803693	53.994311
1267	16.825092	54.004218	1314	16.813620	54.000899	1361	16.803428	53.994293
1268	16.824322	54.004125	1315	16.814775	54.000759	1362	16.804103	53.993623
1269	16.824040	54.004068	1316	16.814964	54.000552	1363	16.804069	53.993360
1270	16.823506	54.003833	1317	16.815077	54.000201	1364	16.803880	53.993019
1271	16.822202	54.003684	1318	16.814921	53.999827	1365	16.804000	53.992227
1272	16.821579	54.003576	1319	16.814899	53.999769	1366	16.803865	53.991999
1273	16.820855	54.003643	1320	16.814495	53.999644	1367	16.803874	53.991611
1274	16.820423	54.003805	1321	16.814328	53.999707	1368	16.804033	53.991318
1275	16.819778	54.003962	1322	16.814192	53.999851	1369	16.804222	53.990992
1276	16.819405	54.004188	1323	16.813974	53.999884	1370	16.804246	53.990963
1277	16.817788	54.004245	1324	16.813821	53.999751	1371	16.804404	53.990767
1278	16.816642	54.004437	1325	16.813819	53.999670	1372	16.804395	53.990714
1279	16.815980	54.005039	1326	16.813509	53.998890	1373	16.804640	53.990595
1280	16.815552	54.004898	1327	16.813729	53.998809	1374	16.805075	53.990132
1281	16.815147	54.004760	1328	16.813959	53.998908	1375	16.805087	53.990401
1282	16.814788	54.004994	1329	16.814196	53.998932	1376	16.805511	53.990372
1283	16.814616	54.004898	1330	16.814892	53.998468	1377	16.805737	53.990312
1284	16.815288	54.004430	1331	16.815005	53.998164	1378	16.805830	53.990196
1285	16.815765	54.003999	1332	16.814680	53.996891	1379	16.805853	53.989728
1286	16.816340	54.003986	1333	16.814617	53.996703	1380	16.805856	53.989444
1287	16.816857	54.004018	1334	16.814412	53.996431	1381	16.805913	53.989182
1288	16.818003	54.003733	1335	16.814371	53.996377	1382	16.805964	53.989111
1289	16.818193	54.003395	1336	16.813821	53.996049	1383	16.805900	53.989045

Lp.	długość geograficzna	szerokość geograficzna	Lp.	długość geograficzna	szerokość geograficzna	Lp.	długość geograficzna	szerokość geograficzna
1384	16.806260	53.988802	1431	16.810992	53.985184	1478	16.807482	53.978114
1385	16.806751	53.988340	1432	16.810576	53.984830	1479	16.807308	53.978031
1386	16.806880	53.988217	1433	16.810521	53.984608	1480	16.806678	53.977927
1387	16.807135	53.987705	1434	16.811526	53.984152	1481	16.806584	53.977781
1388	16.807173	53.987488	1435	16.812043	53.984073	1482	16.806399	53.977681
1389	16.807011	53.987388	1436	16.812395	53.984026	1483	16.805990	53.977553
1390	16.806677	53.987313	1437	16.812746	53.983985	1484	16.805735	53.977528
1391	16.806326	53.987480	1438	16.813180	53.983751	1485	16.805588	53.977552
1392	16.806059	53.987467	1439	16.813283	53.983635	1486	16.805494	53.977594
1393	16.805777	53.987626	1440	16.813342	53.983425	1487	16.805301	53.977937
1394	16.805377	53.987639	1441	16.813344	53.983400	1488	16.805197	53.978321
1395	16.805157	53.987433	1442	16.813057	53.981980	1489	16.804633	53.978716
1396	16.805055	53.987430	1443	16.813943	53.981140	1490	16.804331	53.979060
1397	16.804654	53.987597	1444	16.814062	53.980982	1491	16.804356	53.979241
1398	16.804441	53.987841	1445	16.814029	53.980160	1492	16.804441	53.979481
1399	16.804574	53.987972	1446	16.814199	53.979877	1493	16.804823	53.979723
1400	16.804092	53.988671	1447	16.813984	53.979596	1494	16.805231	53.979862
1401	16.804165	53.988896	1448	16.813828	53.979461	1495	16.806355	53.979866
1402	16.804085	53.989154	1449	16.813400	53.979235	1496	16.806493	53.980014
1403	16.804218	53.989306	1450	16.813237	53.979264	1497	16.806069	53.980277
1404	16.803909	53.989380	1451	16.812992	53.979393	1498	16.805981	53.980488
1405	16.803630	53.989203	1452	16.812763	53.979472	1499	16.806094	53.980964
1406	16.803653	53.989054	1453	16.812593	53.979526	1500	16.805343	53.981124
1407	16.803833	53.988928	1454	16.812053	53.979676	1501	16.805197	53.981129
1408	16.803931	53.988698	1455	16.811386	53.979721	1502	16.804144	53.980958
1409	16.803797	53.988624	1456	16.810993	53.979813	1503	16.803718	53.980927
1410	16.803710	53.988559	1457	16.810554	53.979835	1504	16.803418	53.980934
1411	16.803605	53.988475	1458	16.809956	53.979900	1505	16.803312	53.980876
1412	16.803429	53.988019	1459	16.809400	53.979806	1506	16.803155	53.980821
1413	16.803218	53.987470	1460	16.808928	53.979692	1507	16.803103	53.980682
1414	16.802464	53.987241	1461	16.808108	53.979697	1508	16.803018	53.980537
1415	16.802327	53.986918	1462	16.807896	53.979646	1509	16.802503	53.980250
1416	16.802519	53.986779	1463	16.807838	53.979556	1510	16.801680	53.979985
1417	16.802626	53.986361	1464	16.807579	53.979514	1511	16.801535	53.979922
1418	16.802470	53.986353	1465	16.807422	53.979579	1512	16.801048	53.979942
1419	16.802513	53.985770	1466	16.807251	53.979581	1513	16.800691	53.979912
1420	16.803212	53.985823	1467	16.806995	53.979497	1514	16.800491	53.979899
1421	16.804121	53.985594	1468	16.806709	53.979408	1515	16.800415	53.979820
1422	16.804819	53.985367	1469	16.806273	53.979232	1516	16.799323	53.979806
1423	16.804926	53.985666	1470	16.806500	53.978813	1517	16.799249	53.979805
1424	16.805592	53.985747	1471	16.806630	53.978673	1518	16.798883	53.979823
1425	16.806681	53.986027	1472	16.806931	53.978623	1519	16.798695	53.979909
1426	16.807384	53.985719	1473	16.807191	53.978482	1520	16.798012	53.980044
1427	16.807697	53.985722	1474	16.807386	53.978434	1521	16.797876	53.980185
1428	16.808716	53.985830	1475	16.807549	53.978321	1522	16.797691	53.980242
1429	16.810232	53.985856	1476	16.807573	53.978227	1523	16.797460	53.980398
1430	16.810700	53.985735	1477	16.807550	53.978141	1524	16.796678	53.980444

Lp.	długość geograficzna	szerokość geograficzna	Lp.	długość geograficzna	szerokość geograficzna	Lp.	długość geograficzna	szerokość geograficzna
1525	16.795968	53.980370	1572	16.797039	53.987941	1619	16.800654	54.003391
1526	16.795670	53.980282	1573	16.797058	53.988038	1620	16.800944	54.003448
1527	16.795563	53.980182	1574	16.797338	53.988517	1621	16.801283	54.003663
1528	16.795196	53.980127	1575	16.797219	53.988628	1622	16.801334	54.003839
1529	16.794886	53.980146	1576	16.796986	53.988710	1623	16.801355	54.003993
1530	16.794461	53.980253	1577	16.796640	53.988636	1624	16.801290	54.004136
1531	16.794035	53.980322	1578	16.796146	53.988766	1625	16.801062	54.004312
1532	16.793683	53.980408	1579	16.795845	53.988804	1626	16.800977	54.004472
1533	16.792936	53.980425	1580	16.795910	53.988980	1627	16.800977	54.004815
1534	16.792871	53.980276	1581	16.796114	53.989038	1628	16.801027	54.005008
1535	16.792374	53.980324	1582	16.796829	53.989166	1629	16.800925	54.005212
1536	16.792143	53.980456	1583	16.797026	53.989322	1630	16.800713	54.005384
1537	16.791372	53.980480	1584	16.797097	53.989444	1631	16.800646	54.005409
1538	16.791387	53.980312	1585	16.797031	53.989789	1632	16.800460	54.005422
1539	16.790933	53.980300	1586	16.796658	53.990528	1633	16.800191	54.005285
1540	16.790176	53.980273	1587	16.796356	53.991106	1634	16.800101	54.005207
1541	16.789955	53.980236	1588	16.796045	53.991383	1635	16.799868	54.005226
1542	16.789832	53.980041	1589	16.795938	53.991534	1636	16.799565	54.005318
1543	16.788960	53.979541	1590	16.795861	53.992252	1637	16.799117	54.005562
1544	16.787779	53.980188	1591	16.795959	53.992633	1638	16.798934	54.005711
1545	16.788257	53.980637	1592	16.796137	53.992853	1639	16.798954	54.005851
1546	16.788813	53.980669	1593	16.796499	53.993165	1640	16.799265	54.006162
1547	16.789447	53.981243	1594	16.796570	53.993382	1641	16.799449	54.006409
1548	16.789994	53.981449	1595	16.796691	53.993741	1642	16.799468	54.006527
1549	16.789814	53.981940	1596	16.796696	53.994147	1643	16.799377	54.006575
1550	16.789521	53.982495	1597	16.796703	53.994548	1644	16.799091	54.006642
1551	16.789761	53.982723	1598	16.796792	53.994778	1645	16.799014	54.006767
1552	16.790055	53.982732	1599	16.796513	53.994987	1646	16.799129	54.007217
1553	16.790322	53.983016	1600	16.796342	53.995055	1647	16.799078	54.007457
1554	16.790237	53.983730	1601	16.796319	53.995067	1648	16.798920	54.007540
1555	16.790447	53.984219	1602	16.795970	53.995150	1649	16.798758	54.007560
1556	16.790390	53.984758	1603	16.795734	53.995355	1650	16.798162	54.006989
1557	16.790573	53.985053	1604	16.796107	53.996058	1651	16.798400	54.006328
1558	16.791494	53.985314	1605	16.797337	53.996699	1652	16.798292	54.006288
1559	16.792765	53.985550	1606	16.797916	53.996818	1653	16.798208	54.006210
1560	16.793632	53.985406	1607	16.799153	53.997800	1654	16.798293	54.006011
1561	16.795158	53.985499	1608	16.799316	53.998420	1655	16.798181	54.005963
1562	16.795536	53.985586	1609	16.799181	53.998834	1656	16.798043	54.005939
1563	16.796145	53.985931	1610	16.800214	53.999251	1657	16.797704	54.005967
1564	16.796482	53.986175	1611	16.800553	53.999315	1658	16.797437	54.006062
1565	16.796697	53.986275	1612	16.801089	53.999696	1659	16.797316	54.006259
1566	16.797638	53.986306	1613	16.801203	54.000135	1660	16.797303	54.006349
1567	16.798618	53.986650	1614	16.800010	54.001874	1661	16.797217	54.006705
1568	16.798791	53.986782	1615	16.799618	54.002537	1662	16.797312	54.006819
1569	16.798029	53.986977	1616	16.799515	54.002924	1663	16.797552	54.006934
1570	16.797575	53.987415	1617	16.799816	54.003188	1664	16.797752	54.007070
1571	16.797139	53.987776	1618	16.800141	54.003326	1665	16.797580	54.007116

Lp.	długość geograficzna	szerokość geograficzna	Lp.	długość geograficzna	szerokość geograficzna	Lp.	długość geograficzna	szerokość geograficzna
1666	16.797250	54.007168	1713	16.794388	54.010023	1760	16.794616	54.012013
1667	16.796997	54.007106	1714	16.794827	54.010057	1761	16.794271	54.011809
1668	16.796716	54.006784	1715	16.795330	54.010165	1762	16.793969	54.011807
1669	16.796300	54.006762	1716	16.795745	54.010304	1763	16.793441	54.011787
1670	16.795730	54.006629	1717	16.796492	54.010406	1764	16.793017	54.011820
1671	16.795163	54.006490	1718	16.796796	54.010431	1765	16.792841	54.011871
1672	16.794890	54.006536	1719	16.797301	54.010370	1766	16.792572	54.011948
1673	16.794457	54.006796	1720	16.797456	54.010245	1767	16.792243	54.012306
1674	16.794257	54.006935	1721	16.797611	54.010122	1768	16.792084	54.012422
1675	16.794256	54.007100	1722	16.797687	54.010096	1769	16.791827	54.012553
1676	16.794691	54.007450	1723	16.798301	54.010285	1770	16.790848	54.012832
1677	16.794952	54.007782	1724	16.798631	54.010284	1771	16.790673	54.012994
1678	16.795076	54.008119	1725	16.798777	54.010282	1772	16.790564	54.013419
1679	16.794862	54.008228	1726	16.799036	54.010258	1773	16.790803	54.013838
1680	16.793619	54.008523	1727	16.799525	54.010460	1774	16.790905	54.014028
1681	16.793240	54.008499	1728	16.799771	54.010747	1775	16.790848	54.014238
1682	16.791884	54.008091	1729	16.799865	54.010919	1776	16.790590	54.014662
1683	16.791598	54.008110	1730	16.799846	54.011022	1777	16.790349	54.015109
1684	16.791427	54.008189	1731	16.799002	54.011047	1778	16.790126	54.015546
1685	16.791291	54.008438	1732	16.798711	54.011109	1779	16.789918	54.015855
1686	16.791247	54.008517	1733	16.798635	54.011149	1780	16.789632	54.015964
1687	16.791019	54.008933	1734	16.798346	54.011066	1781	16.789196	54.015834
1688	16.790460	54.009380	1735	16.797824	54.010861	1782	16.788867	54.015600
1689	16.789990	54.010139	1736	16.797522	54.010711	1783	16.788696	54.015236
1690	16.789930	54.010517	1737	16.797357	54.010557	1784	16.788692	54.015145
1691	16.789550	54.010802	1738	16.796780	54.010466	1785	16.789015	54.015018
1692	16.790559	54.010872	1739	16.796170	54.010583	1786	16.789435	54.014660
1693	16.790695	54.011094	1740	16.795675	54.010723	1787	16.789849	54.014494
1694	16.791390	54.011057	1741	16.795422	54.010879	1788	16.789979	54.014310
1695	16.791570	54.010841	1742	16.795077	54.011147	1789	16.789925	54.014038
1696	16.791673	54.010734	1743	16.794857	54.011272	1790	16.789909	54.013785
1697	16.792093	54.010778	1744	16.794405	54.011434	1791	16.789863	54.013667
1698	16.792623	54.010802	1745	16.794301	54.011717	1792	16.789995	54.013278
1699	16.792758	54.010928	1746	16.794424	54.011831	1793	16.790084	54.012967
1700	16.792870	54.010959	1747	16.794499	54.011890	1794	16.789697	54.012629
1701	16.793052	54.010866	1748	16.794675	54.011886	1795	16.789534	54.012651
1702	16.793095	54.010775	1749	16.795133	54.011990	1796	16.789409	54.012834
1703	16.792923	54.010570	1750	16.795684	54.012125	1797	16.788810	54.013114
1704	16.792940	54.010475	1751	16.795983	54.012330	1798	16.788587	54.013110
1705	16.793003	54.010286	1752	16.796118	54.012500	1799	16.788319	54.013334
1706	16.793277	54.010099	1753	16.795998	54.012586	1800	16.788389	54.013613
1707	16.793332	54.010062	1754	16.795902	54.012723	1801	16.788391	54.013684
1708	16.793534	54.010014	1755	16.795338	54.012713	1802	16.788406	54.013986
1709	16.793854	54.010019	1756	16.795052	54.012622	1803	16.788537	54.014106
1710	16.794373	54.010021	1757	16.795513	54.012511	1804	16.788331	54.014684
1711	16.794373	54.010021	1758	16.794974	54.012333	1805	16.787656	54.015043
1712	16.794373	54.010021	1759	16.794738	54.012190	1806	16.787427	54.015389

Lp.	długość geograficzna	szerokość geograficzna	Lp.	długość geograficzna	szerokość geograficzna	Lp.	długość geograficzna	szerokość geograficzna
1807	16.787616	54.015968	1854	16.793683	54.032247	1901	16.754003	54.041839
1808	16.787190	54.017167	1855	16.793826	54.032539	1902	16.753500	54.042010
1809	16.787438	54.017796	1856	16.793988	54.033054	1903	16.753400	54.042049
1810	16.786847	54.018655	1857	16.794145	54.033783	1904	16.752763	54.042293
1811	16.786279	54.019390	1858	16.793982	54.034005	1905	16.752326	54.042474
1812	16.785089	54.019846	1859	16.794006	54.034083	1906	16.751763	54.042610
1813	16.784848	54.020100	1860	16.792967	54.034409	1907	16.751738	54.042617
1814	16.784677	54.020636	1861	16.791162	54.034972	1908	16.751120	54.042715
1815	16.784700	54.021004	1862	16.789355	54.035536	1909	16.750190	54.042833
1816	16.784565	54.021456	1863	16.788378	54.035512	1910	16.749768	54.042909
1817	16.784226	54.022027	1864	16.786124	54.034898	1911	16.749682	54.042925
1818	16.783157	54.022307	1865	16.785700	54.034890	1912	16.749380	54.042978
1819	16.782847	54.022526	1866	16.785356	54.034931	1913	16.748266	54.043421
1820	16.782770	54.022692	1867	16.784992	54.035036	1914	16.748064	54.043503
1821	16.782768	54.022846	1868	16.781718	54.036318	1915	16.747944	54.043553
1822	16.782847	54.022971	1869	16.780920	54.036525	1916	16.747393	54.043654
1823	16.783016	54.023199	1870	16.779531	54.036445	1917	16.746954	54.043734
1824	16.783067	54.023508	1871	16.778507	54.036473	1918	16.746589	54.043787
1825	16.783127	54.023830	1872	16.778380	54.036472	1919	16.745447	54.044048
1826	16.783105	54.024116	1873	16.778310	54.036474	1920	16.745039	54.044060
1827	16.783256	54.024393	1874	16.778206	54.036543	1921	16.744806	54.044065
1828	16.783572	54.024690	1875	16.776181	54.037123	1922	16.744375	54.044035
1829	16.783763	54.024810	1876	16.775456	54.037334	1923	16.743885	54.043971
1830	16.784292	54.025073	1877	16.774988	54.037449	1924	16.743815	54.043946
1831	16.784602	54.025374	1878	16.774900	54.037472	1925	16.743490	54.043832
1832	16.784728	54.025650	1879	16.774484	54.037578	1926	16.742994	54.043628
1833	16.784895	54.025904	1880	16.774041	54.037685	1927	16.742839	54.043550
1834	16.785123	54.026367	1881	16.773867	54.037727	1928	16.742284	54.043328
1835	16.785251	54.026642	1882	16.773625	54.037785	1929	16.742143	54.043275
1836	16.785319	54.026886	1883	16.772714	54.037998	1930	16.741559	54.043140
1837	16.785331	54.027160	1884	16.772204	54.038072	1931	16.740845	54.042993
1838	16.785430	54.027559	1885	16.771916	54.038114	1932	16.740326	54.042918
1839	16.785459	54.027626	1886	16.770533	54.038158	1933	16.739679	54.042873
1840	16.785531	54.027715	1887	16.769138	54.038214	1934	16.739508	54.042889
1841	16.785597	54.027794	1888	16.767031	54.038213	1935	16.738873	54.042876
1842	16.785907	54.028454	1889	16.765920	54.038468	1936	16.738505	54.042896
1843	16.786531	54.028905	1890	16.765717	54.038582	1937	16.737590	54.042878
1844	16.787229	54.028991	1891	16.765394	54.038684	1938	16.736568	54.042844
1845	16.787537	54.029086	1892	16.764720	54.038899	1939	16.735608	54.042812
1846	16.788119	54.029453	1893	16.763794	54.039193	1940	16.734575	54.042878
1847	16.788734	54.029666	1894	16.762612	54.039475	1941	16.733692	54.042871
1848	16.789519	54.030509	1895	16.761059	54.039818	1942	16.733601	54.042881
1849	16.789765	54.030605	1896	16.759285	54.039918	1943	16.732992	54.043002
1850	16.790443	54.030689	1897	16.758489	54.040100	1944	16.732402	54.043175
1851	16.791785	54.031090	1898	16.757641	54.040436	1945	16.731076	54.043160
1852	16.792574	54.031235	1899	16.757562	54.040471	1946	16.730977	54.043157
1853	16.792983	54.031539	1900	16.755889	54.041102	1947	16.730554	54.043155

Lp.	długość geograficzna	szerokość geograficzna	Lp.	długość geograficzna	szerokość geograficzna	Lp.	długość geograficzna	szerokość geograficzna
1948	16.730180	54.043152	1995	16.716387	54.042044	2042	16.701573	54.033778
1949	16.729526	54.043343	1996	16.716396	54.041941	2043	16.701474	54.033639
1950	16.728580	54.043512	1997	16.716406	54.041827	2044	16.701248	54.033439
1951	16.727393	54.043784	1998	16.716254	54.041827	2045	16.700897	54.033279
1952	16.727181	54.043842	1999	16.716133	54.041853	2046	16.700187	54.033038
1953	16.727005	54.043890	2000	16.715943	54.041792	2047	16.699927	54.032905
1954	16.726771	54.043932	2001	16.715661	54.041703	2048	16.699628	54.032855
1955	16.726607	54.043961	2002	16.715346	54.041587	2049	16.699283	54.032893
1956	16.726237	54.044013	2003	16.714936	54.041411	2050	16.698546	54.033039
1957	16.726035	54.044009	2004	16.714668	54.041297	2051	16.698488	54.033051
1958	16.725804	54.043976	2005	16.714506	54.041231	2052	16.698399	54.033069
1959	16.725609	54.043933	2006	16.714387	54.041155	2053	16.697850	54.033181
1960	16.725189	54.043854	2007	16.714214	54.041038	2054	16.696939	54.033337
1961	16.724637	54.043696	2008	16.714050	54.040913	2055	16.696458	54.033431
1962	16.724495	54.043606	2009	16.713830	54.040677	2056	16.695950	54.033495
1963	16.724340	54.043556	2010	16.713643	54.040516	2057	16.695064	54.033579
1964	16.723771	54.043340	2011	16.713389	54.040400	2058	16.694584	54.033645
1965	16.723710	54.043316	2012	16.713291	54.040378	2059	16.693874	54.033630
1966	16.723118	54.043101	2013	16.713128	54.040337	2060	16.693330	54.033616
1967	16.722843	54.042989	2014	16.712002	54.040017	2061	16.693047	54.033583
1968	16.722624	54.042907	2015	16.711744	54.039890	2062	16.692838	54.033527
1969	16.722467	54.042849	2016	16.711634	54.039818	2063	16.692362	54.033337
1970	16.722318	54.042818	2017	16.711263	54.039703	2064	16.692088	54.033176
1971	16.722002	54.042761	2018	16.711007	54.039501	2065	16.691769	54.032835
1972	16.721592	54.042690	2019	16.710744	54.039117	2066	16.691145	54.032553
1973	16.721482	54.042678	2020	16.710700	54.038823	2067	16.690807	54.032501
1974	16.721237	54.042660	2021	16.710359	54.038667	2068	16.690407	54.032488
1975	16.720832	54.042649	2022	16.710226	54.038572	2069	16.689823	54.032109
1976	16.720712	54.042641	2023	16.710032	54.038401	2070	16.689784	54.031546
1977	16.720537	54.042628	2024	16.709882	54.038204	2071	16.689253	54.031240
1978	16.720362	54.042617	2025	16.709131	54.037680	2072	16.688851	54.030953
1979	16.720252	54.042605	2026	16.708484	54.037247	2073	16.688667	54.030916
1980	16.719681	54.042613	2027	16.708098	54.037005	2074	16.688173	54.031019
1981	16.719379	54.042598	2028	16.707459	54.036590	2075	16.687698	54.031071
1982	16.719208	54.042586	2029	16.707148	54.036381	2076	16.687269	54.031328
1983	16.718874	54.042565	2030	16.707086	54.036340	2077	16.685936	54.031615
1984	16.718042	54.042527	2031	16.706870	54.036217	2078	16.685946	54.031669
1985	16.717790	54.042507	2032	16.706335	54.036036	2079	16.685589	54.032156
1986	16.717325	54.042456	2033	16.705699	54.035854	2080	16.684861	54.032400
1987	16.717210	54.042448	2034	16.704813	54.035633	2081	16.684191	54.032394
1988	16.717018	54.042436	2035	16.704343	54.035459	2082	16.683903	54.032294
1989	16.716535	54.042423	2036	16.703901	54.035319	2083	16.683787	54.032253
1990	16.716222	54.042424	2037	16.703623	54.035227	2084	16.683756	54.032211
1991	16.716222	54.042340	2038	16.703473	54.035184	2085	16.683982	54.031994
1992	16.716304	54.042260	2039	16.703193	54.035018	2086	16.683590	54.031816
1993	16.716379	54.042151	2040	16.702055	54.034338	2087	16.683162	54.031699
1994	16.716383	54.042094	2041	16.701852	54.034172	2088	16.682818	54.031796

Lp.	długość geograficzna	szerokość geograficzna	Lp.	długość geograficzna	szerokość geograficzna	Lp.	długość geograficzna	szerokość geograficzna
2089	16.682691	54.032528	2136	16.683592	54.023816	2183	16.666557	54.009462
2090	16.682366	54.032646	2137	16.683107	54.023530	2184	16.666998	54.008725
2091	16.681896	54.032724	2138	16.682220	54.023132	2185	16.667339	54.008314
2092	16.681397	54.032686	2139	16.682249	54.023092	2186	16.667570	54.008150
2093	16.680810	54.032133	2140	16.682015	54.022224	2187	16.668370	54.007722
2094	16.680871	54.031890	2141	16.681753	54.021912	2188	16.669960	54.006876
2095	16.680677	54.031872	2142	16.679907	54.021391	2189	16.670997	54.005937
2096	16.680319	54.031987	2143	16.679358	54.021377	2190	16.671071	54.005912
2097	16.680014	54.032182	2144	16.678026	54.021380	2191	16.671775	54.005218
2098	16.679568	54.032312	2145	16.677203	54.021287	2192	16.673444	54.003643
2099	16.678911	54.032251	2146	16.676375	54.021434	2193	16.673535	54.003560
2100	16.678722	54.031724	2147	16.675590	54.021696	2194	16.673858	54.003266
2101	16.679003	54.031627	2148	16.675037	54.021819	2195	16.674172	54.002976
2102	16.679432	54.031488	2149	16.674648	54.021840	2196	16.674181	54.002968
2103	16.679722	54.031329	2150	16.673654	54.021688	2197	16.674273	54.002887
2104	16.679928	54.031164	2151	16.672867	54.021174	2198	16.674326	54.002843
2105	16.680303	54.030702	2152	16.672233	54.020773	2199	16.674703	54.002489
2106	16.680331	54.030158	2153	16.671755	54.020382	2200	16.674989	54.002220
2107	16.680153	54.029868	2154	16.671575	54.019831	2201	16.675317	54.001912
2108	16.679784	54.029452	2155	16.671221	54.019468	2202	16.675421	54.001818
2109	16.679744	54.029161	2156	16.669556	54.019580	2203	16.675560	54.001708
2110	16.679720	54.028758	2157	16.668932	54.019528	2204	16.675752	54.001596
2111	16.680115	54.028468	2158	16.668445	54.019330	2205	16.675827	54.001551
2112	16.680195	54.028267	2159	16.668148	54.019125	2206	16.676102	54.001441
2113	16.680167	54.028059	2160	16.667811	54.018952	2207	16.676242	54.001412
2114	16.679651	54.027872	2161	16.667726	54.018948	2208	16.677044	54.001195
2115	16.679571	54.027865	2162	16.667266	54.018939	2209	16.677180	54.001154
2116	16.679453	54.027704	2163	16.665682	54.019422	2210	16.678455	54.000769
2117	16.679493	54.027602	2164	16.664466	54.019515	2211	16.679796	54.000363
2118	16.679523	54.027526	2165	16.664529	54.019430	2212	16.680314	54.000202
2119	16.679828	54.027473	2166	16.664381	54.019413	2213	16.681090	53.999973
2120	16.680131	54.027433	2167	16.663226	54.018788	2214	16.681687	53.999797
2121	16.680140	54.027510	2168	16.659775	54.016868	2215	16.682090	53.999654
2122	16.680191	54.027627	2169	16.659612	54.016777	2216	16.682136	53.999609
2123	16.680579	54.027728	2170	16.659349	54.016595	2217	16.682445	53.999330
2124	16.680642	54.027789	2171	16.658040	54.015457	2218	16.683064	53.998702
2125	16.680712	54.027858	2172	16.657375	54.014765	2219	16.683107	53.998656
2126	16.681251	54.027728	2173	16.657194	54.014663	2220	16.683722	53.998035
2127	16.681838	54.027561	2174	16.654897	54.014117	2221	16.684450	53.997269
2128	16.682364	54.027403	2175	16.657514	54.013213	2222	16.684605	53.997103
2129	16.682740	54.027265	2176	16.659906	54.012671	2223	16.684720	53.996950
2130	16.682925	54.027155	2177	16.662440	54.012074	2224	16.684925	53.996544
2131	16.683214	54.026769	2178	16.664625	54.011550	2225	16.685123	53.996251
2132	16.684398	54.025066	2179	16.665054	54.011273	2226	16.685179	53.996178
2133	16.685503	54.023872	2180	16.665210	54.011199	2227	16.685376	53.995968
2134	16.684890	54.023904	2181	16.665536	54.010934	2228	16.685725	53.995651
2135	16.683973	54.023878	2182	16.665683	54.010739	2229	16.686042	53.995462

Lp.	długość geograficzna	szerokość geograficzna
2230	16.686288	53.995400
2231	16.686301	53.995410
2232	16.686397	53.995383
2233	16.686640	53.995320
2234	16.686960	53.995238
2235	16.687082	53.995192
2236	16.687213	53.995110
2237	16.687265	53.995061
2238	16.687313	53.994978
2239	16.687329	53.994954
2240	16.687335	53.994934
2241	16.687357	53.994855
2242	16.687388	53.994607
2243	16.687407	53.994483
2244	16.687435	53.994290
2245	16.687468	53.994069
2246	16.687488	53.993938
2247	16.687535	53.993664
2248	16.687570	53.993370
2249	16.687572	53.993343
2250	16.687569	53.993140
2251	16.687564	53.993068
2252	16.687539	53.992872
2253	16.687447	53.992569
2254	16.687415	53.992471
2255	16.687404	53.992438
2256	16.687390	53.992410
2257	16.687341	53.992300
2258	16.687308	53.992222
2259	16.687253	53.992089
2260	16.687251	53.991966
2261	16.687235	53.991799
2262	16.687249	53.991575
2263	16.687275	53.991314

Wykaz współrzędnych punktów załamania granicy obszaru chronionego krajobrazu
„Jeziora Szczecineckie”

Lp.	długość geograficzna	szerokość geograficzna	Lp.	długość geograficzna	szerokość geograficzna	Lp.	długość geograficzna	szerokość geograficzna
1	16.680473	53.889303	43	16.645435	53.879109	85	16.633635	53.880217
2	16.680046	53.888965	44	16.644626	53.878828	86	16.633246	53.880174
3	16.678717	53.887805	45	16.643966	53.878602	87	16.633136	53.880146
4	16.678311	53.887185	46	16.643812	53.878535	88	16.632728	53.880042
5	16.677622	53.886443	47	16.643420	53.878329	89	16.632588	53.879990
6	16.677039	53.886082	48	16.643342	53.878200	90	16.632099	53.879736
7	16.676138	53.885996	49	16.642491	53.878112	91	16.631637	53.879487
8	16.675878	53.885887	50	16.642280	53.878156	92	16.631502	53.879427
9	16.675296	53.885615	51	16.642195	53.878220	93	16.631315	53.879375
10	16.675043	53.885497	52	16.642042	53.878333	94	16.630691	53.879290
11	16.674907	53.885491	53	16.642003	53.878415	95	16.630069	53.879198
12	16.674452	53.885397	54	16.641975	53.878472	96	16.629688	53.879129
13	16.673241	53.885185	55	16.641845	53.878713	97	16.629644	53.879121
14	16.672717	53.885124	56	16.641806	53.878777	98	16.629593	53.879112
15	16.671085	53.884689	57	16.641695	53.878959	99	16.629104	53.879022
16	16.668845	53.884033	58	16.641461	53.879173	100	16.628538	53.878924
17	16.668298	53.883735	59	16.641242	53.879372	101	16.628473	53.878912
18	16.667604	53.883307	60	16.641104	53.879466	102	16.628363	53.878893
19	16.66747	53.882104	61	16.640692	53.879682	103	16.626223	53.878544
20	16.665593	53.881901	62	16.640646	53.879719	104	16.624756	53.878214
21	16.665273	53.880913	63	16.640108	53.880004	105	16.623777	53.877924
22	16.665182	53.880802	64	16.640042	53.880037	106	16.623037	53.877696
23	16.664662	53.880441	65	16.639557	53.880335	107	16.621970	53.877319
24	16.663864	53.880151	66	16.639401	53.880387	108	16.620351	53.876940
25	16.660550	53.878399	67	16.639174	53.880428	109	16.619647	53.876817
26	16.659509	53.877898	68	16.638971	53.880443	110	16.618571	53.876782
27	16.656531	53.875803	69	16.638814	53.880459	111	16.617444	53.876789
28	16.655579	53.875621	70	16.638651	53.880463	112	16.617188	53.876825
29	16.655199	53.875580	71	16.638543	53.880453	113	16.616785	53.876904
30	16.654740	53.875616	72	16.637885	53.880389	114	16.615801	53.877306
31	16.654245	53.875809	73	16.637550	53.880364	115	16.615463	53.877442
32	16.653744	53.875920	74	16.637156	53.880334	116	16.615114	53.877496
33	16.651698	53.876139	75	16.636992	53.880247	117	16.614816	53.877479
34	16.651381	53.876206	76	16.636907	53.880202	118	16.614475	53.877420
35	16.651091	53.876313	77	16.636340	53.879899	119	16.614096	53.877347
36	16.647857	53.877544	78	16.635693	53.879773	120	16.614130	53.876331
37	16.646798	53.878001	79	16.635519	53.879754	121	16.614102	53.875843
38	16.646646	53.878064	80	16.635274	53.879763	122	16.614035	53.875024
39	16.646583	53.878229	81	16.634820	53.879821	123	16.613889	53.874005
40	16.646032	53.878911	82	16.634647	53.879863	124	16.613881	53.873949
41	16.645826	53.879070	83	16.634435	53.879915	125	16.613733	53.872813
42	16.645678	53.879124	84	16.634261	53.879964	126	16.613631	53.872674

Lp.	długość geograficzna	szerokość geograficzna	Lp.	długość geograficzna	szerokość geograficzna	Lp.	długość geograficzna	szerokość geograficzna
127	16.613939	53.871877	174	16.609646	53.860864	221	16.615141	53.853073
128	16.614713	53.870379	175	16.609590	53.860794	222	16.615523	53.852783
129	16.615233	53.869082	176	16.609438	53.860611	223	16.616171	53.852168
130	16.615331	53.868753	177	16.609427	53.860598	224	16.616972	53.851406
131	16.615178	53.868569	178	16.609235	53.860367	225	16.617775	53.850631
132	16.615107	53.868462	179	16.609208	53.860335	226	16.618663	53.849776
133	16.614982	53.868304	180	16.609209	53.860334	227	16.619461	53.849012
134	16.614707	53.868105	181	16.609088	53.860182	228	16.620343	53.848163
135	16.614450	53.867969	182	16.609085	53.860177	229	16.620862	53.847666
136	16.613953	53.867770	183	16.608923	53.859926	230	16.621837	53.846729
137	16.612543	53.867164	184	16.608853	53.859812	231	16.622392	53.846187
138	16.612356	53.867041	185	16.608796	53.859719	232	16.622358	53.846178
139	16.612215	53.866917	186	16.608671	53.859670	233	16.622865	53.845710
140	16.612063	53.866718	187	16.608402	53.859347	234	16.623383	53.845272
141	16.612022	53.866621	188	16.608343	53.859252	235	16.624181	53.844549
142	16.611763	53.865806	189	16.608286	53.859162	236	16.624220	53.844556
143	16.611582	53.865047	190	16.608266	53.859108	237	16.625229	53.843700
144	16.611492	53.864848	191	16.608249	53.859064	238	16.625307	53.843633
145	16.611289	53.864424	192	16.608246	53.858958	239	16.626233	53.842840
146	16.611204	53.864246	193	16.608364	53.858555	240	16.626411	53.842685
147	16.611072	53.863971	194	16.608432	53.858310	241	16.627389	53.841847
148	16.610969	53.863746	195	16.608468	53.858211	242	16.628131	53.841211
149	16.610859	53.863496	196	16.608496	53.858134	243	16.629063	53.840407
150	16.610812	53.863387	197	16.608536	53.858027	244	16.629267	53.840220
151	16.610754	53.863261	198	16.608542	53.858012	245	16.629464	53.840020
152	16.610748	53.863262	199	16.608711	53.857606	246	16.629634	53.839823
153	16.610650	53.863020	200	16.608894	53.857373	247	16.629829	53.839580
154	16.610571	53.862811	201	16.609155	53.857114	248	16.630087	53.839204
155	16.610541	53.862738	202	16.609203	53.857066	249	16.630284	53.838931
156	16.610486	53.862594	203	16.609233	53.857050	250	16.630260	53.838923
157	16.610406	53.862397	204	16.609349	53.856934	251	16.631141	53.837520
158	16.610334	53.862258	205	16.609455	53.856826	252	16.631237	53.837553
159	16.610310	53.862210	206	16.609750	53.856520	253	16.632221	53.835990
160	16.610203	53.862021	207	16.609810	53.856551	254	16.632149	53.835965
161	16.610087	53.861814	208	16.609898	53.856477	255	16.632710	53.835117
162	16.610028	53.861693	209	16.610020	53.856373	256	16.633263	53.834243
163	16.610262	53.861632	210	16.610073	53.856329	257	16.633816	53.833368
164	16.610108	53.861490	211	16.610251	53.856181	258	16.634350	53.832529
165	16.610060	53.861445	212	16.610599	53.855947	259	16.634913	53.831639
166	16.609985	53.861335	213	16.610626	53.855929	260	16.635418	53.830837
167	16.609857	53.861150	214	16.611711	53.855240	261	16.635977	53.829950
168	16.609840	53.861125	215	16.612692	53.854624	262	16.636054	53.829825
169	16.609801	53.861068	216	16.613523	53.854101	263	16.636390	53.829289
170	16.609779	53.861037	217	16.614124	53.853719	264	16.636472	53.829154
171	16.609714	53.860948	218	16.614282	53.853624	265	16.637404	53.827759
172	16.609701	53.860929	219	16.614345	53.853585	266	16.637901	53.826983
173	16.609692	53.860915	220	16.614863	53.853255	267	16.638383	53.826253

Lp.	długość geograficzna	szerokość geograficzna	Lp.	długość geograficzna	szerokość geograficzna	Lp.	długość geograficzna	szerokość geograficzna
268	16.638885	53.825462	315	16.640260	53.801130	362	16.647092	53.765961
269	16.639384	53.824671	316	16.639862	53.799879	363	16.647260	53.765190
270	16.639863	53.823924	317	16.639401	53.798505	364	16.647480	53.764022
271	16.640315	53.823224	318	16.638960	53.797144	365	16.647525	53.763779
272	16.640174	53.823173	319	16.638503	53.795762	366	16.647545	53.763672
273	16.640505	53.822641	320	16.638182	53.794802	367	16.647701	53.762841
274	16.641123	53.821545	321	16.637932	53.794023	368	16.648005	53.761113
275	16.641729	53.820492	322	16.637632	53.793090	369	16.648007	53.760602
276	16.642423	53.819439	323	16.637594	53.792093	370	16.647965	53.759400
277	16.642679	53.818803	324	16.637585	53.790709	371	16.647963	53.759356
278	16.643141	53.818073	325	16.637614	53.789902	372	16.648062	53.759005
279	16.643548	53.817176	326	16.637553	53.789346	373	16.648180	53.758773
280	16.643842	53.817224	327	16.637554	53.789272	374	16.648391	53.758517
281	16.643882	53.817158	328	16.637396	53.787899	375	16.648681	53.758245
282	16.644018	53.816919	329	16.637388	53.787628	376	16.648925	53.758069
283	16.644030	53.816892	330	16.637416	53.787368	377	16.650254	53.757356
284	16.644067	53.816778	331	16.637452	53.787184	378	16.650521	53.757159
285	16.643864	53.816640	332	16.637615	53.786874	379	16.650597	53.757103
286	16.643898	53.816491	333	16.637812	53.786632	380	16.650652	53.757062
287	16.643970	53.816060	334	16.638129	53.786341	381	16.650738	53.756974
288	16.643972	53.815757	335	16.639151	53.785505	382	16.650988	53.756715
289	16.643964	53.815596	336	16.640324	53.784462	383	16.651203	53.756447
290	16.643961	53.815524	337	16.640506	53.784203	384	16.651614	53.755936
291	16.643931	53.814876	338	16.640637	53.783937	385	16.651715	53.755812
292	16.643855	53.813373	339	16.641031	53.783113	386	16.652025	53.755425
293	16.643810	53.812820	340	16.640987	53.783104	387	16.652436	53.754915
294	16.643727	53.812327	341	16.641742	53.780262	388	16.652689	53.754599
295	16.643712	53.812259	342	16.641805	53.780267	389	16.652843	53.754403
296	16.643688	53.812146	343	16.642170	53.779003	390	16.653266	53.753861
297	16.643561	53.811562	344	16.642602	53.777479	391	16.653480	53.753473
298	16.643395	53.810790	345	16.642620	53.777409	392	16.653537	53.753247
299	16.643333	53.810261	346	16.642922	53.776379	393	16.653570	53.753114
300	16.643324	53.810179	347	16.643169	53.775476	394	16.653587	53.753042
301	16.643270	53.809127	348	16.643388	53.774679	395	16.653593	53.752888
302	16.643265	53.809027	349	16.643445	53.774474	396	16.653612	53.752412
303	16.643258	53.808878	350	16.643461	53.774416	397	16.653949	53.752406
304	16.643152	53.808401	351	16.643692	53.773600	398	16.653953	53.752361
305	16.643009	53.807990	352	16.643797	53.773242	399	16.654003	53.751788
306	16.642875	53.807697	353	16.643921	53.772903	400	16.654054	53.751199
307	16.642652	53.807281	354	16.644192	53.772318	401	16.654058	53.751154
308	16.641842	53.805828	355	16.644232	53.772231	402	16.653658	53.751131
309	16.641685	53.805429	356	16.644398	53.771866	403	16.653680	53.750566
310	16.641552	53.805050	357	16.644890	53.770821	404	16.653696	53.750145
311	16.641188	53.803952	358	16.645581	53.769335	405	16.653712	53.750077
312	16.640866	53.802985	359	16.646182	53.768034	406	16.653783	53.749784
313	16.640665	53.802373	360	16.646648	53.767021	407	16.654087	53.749295
314	16.640620	53.802232	361	16.646855	53.766576	408	16.654739	53.748697

Lp.	długość geograficzna	szerokość geograficzna	Lp.	długość geograficzna	szerokość geograficzna	Lp.	długość geograficzna	szerokość geograficzna
409	16.654772	53.748664	455	16.689291	53.729040	501	16.703596	53.721890
410	16.654863	53.748571	456	16.690065	53.729033	502	16.706041	53.721516
411	16.655218	53.748205	457	16.692608	53.729013	503	16.705815	53.721098
412	16.655520	53.747633	458	16.695827	53.728786	504	16.705795	53.720789
413	16.656071	53.746268	459	16.694825	53.725443	505	16.705967	53.720753
414	16.656492	53.745283	460	16.694942	53.725261	506	16.706525	53.718954
415	16.656721	53.744930	461	16.694951	53.724519	507	16.706577	53.718792
416	16.657038	53.744593	462	16.695010	53.724404	508	16.706659	53.718663
417	16.657385	53.744326	463	16.695228	53.724191	509	16.706971	53.718169
418	16.658073	53.743870	464	16.695453	53.723967	510	16.707154	53.718225
419	16.661727	53.743201	465	16.695536	53.723883	511	16.707303	53.718267
420	16.662359	53.745164	466	16.695842	53.723845	512	16.708287	53.718560
421	16.663400	53.744998	467	16.696158	53.723405	513	16.709237	53.718519
422	16.667347	53.744223	468	16.696745	53.722001	514	16.709902	53.718488
423	16.670890	53.743508	469	16.696829	53.721992	515	16.710196	53.718694
424	16.672178	53.743301	470	16.696840	53.721994	516	16.711194	53.718313
425	16.672931	53.743214	471	16.696955	53.721968	517	16.711679	53.718300
426	16.675206	53.743120	472	16.697127	53.721931	518	16.712971	53.718669
427	16.679593	53.743002	473	16.697340	53.721884	519	16.713159	53.718150
428	16.681895	53.742892	474	16.697616	53.721823	520	16.713244	53.718152
429	16.685737	53.742623	475	16.697966	53.721747	521	16.713912	53.718289
430	16.685972	53.742524	476	16.698433	53.721643	522	16.714436	53.718347
431	16.684792	53.741578	477	16.698534	53.721626	523	16.715069	53.718378
432	16.684334	53.741181	478	16.698564	53.721622	524	16.715959	53.718322
433	16.684211	53.740874	479	16.698795	53.721613	525	16.717097	53.718155
434	16.684112	53.739999	480	16.698964	53.721608	526	16.717628	53.718140
435	16.684023	53.738764	481	16.699046	53.721606	527	16.717712	53.718143
436	16.683938	53.737967	482	16.699504	53.721639	528	16.718168	53.718181
437	16.683788	53.736359	483	16.699601	53.721744	529	16.718862	53.718306
438	16.683765	53.736250	484	16.699772	53.721933	530	16.719045	53.718341
439	16.683752	53.735822	485	16.699922	53.722109	531	16.719546	53.718449
440	16.683780	53.735320	486	16.699645	53.722172	532	16.720266	53.718544
441	16.684165	53.734096	487	16.699347	53.722240	533	16.721054	53.718569
442	16.684236	53.733957	488	16.699170	53.722613	534	16.721443	53.718640
443	16.685497	53.732131	489	16.700001	53.722971	535	16.722057	53.718790
444	16.685743	53.731783	490	16.700293	53.723218	536	16.722366	53.718970
445	16.685802	53.731700	491	16.700610	53.723285	537	16.723506	53.719637
446	16.686248	53.731079	492	16.700959	53.723229	538	16.723687	53.719533
447	16.686324	53.730973	493	16.701326	53.722897	539	16.724065	53.718996
448	16.686398	53.730869	494	16.701525	53.722721	540	16.724344	53.718600
449	16.686508	53.730715	495	16.701652	53.722708	541	16.724620	53.718222
450	16.686838	53.730646	496	16.701771	53.722645	542	16.725386	53.717171
451	16.686849	53.730496	497	16.701914	53.722633	543	16.725419	53.717127
452	16.686854	53.730426	498	16.701572	53.722286	544	16.725817	53.717267
453	16.686950	53.729192	499	16.701968	53.722179	545	16.726109	53.717368
454	16.688128	53.729042	500	16.702456	53.722630	546	16.726185	53.717395

Lp.	długość geograficzna	szerokość geograficzna	Lp.	długość geograficzna	szerokość geograficzna	Lp.	długość geograficzna	szerokość geograficzna
547	16.726523	53.717511	593	16.749077	53.719120	639	16.784231	53.735950
548	16.726543	53.717518	594	16.749495	53.719402	640	16.786974	53.736603
549	16.726911	53.717645	595	16.751046	53.720520	641	16.787677	53.736756
550	16.727023	53.717685	596	16.751388	53.720766	642	16.788531	53.736942
551	16.727302	53.717781	597	16.751492	53.720840	643	16.789103	53.737067
552	16.727432	53.717827	598	16.751527	53.720824	644	16.789311	53.737112
553	16.727709	53.717922	599	16.751580	53.720861	645	16.789644	53.737136
554	16.727747	53.717935	600	16.751563	53.720869	646	16.790256	53.737178
555	16.727780	53.717946	601	16.751609	53.720902	647	16.790281	53.737179
556	16.729474	53.715485	602	16.751862	53.721110	648	16.790356	53.737185
557	16.729565	53.715484	603	16.751984	53.721211	649	16.790733	53.737211
558	16.729626	53.715483	604	16.753133	53.722076	650	16.791971	53.737127
559	16.730864	53.715513	605	16.753229	53.722137	651	16.792633	53.737082
560	16.731497	53.715579	606	16.753683	53.722483	652	16.794540	53.736954
561	16.732177	53.715722	607	16.754873	53.723384	653	16.794954	53.736925
562	16.733417	53.715960	608	16.755032	53.723490	654	16.795433	53.736850
563	16.734597	53.716195	609	16.755869	53.724121	655	16.796039	53.736876
564	16.734668	53.716158	610	16.756836	53.724843	656	16.796618	53.736941
565	16.735738	53.716358	611	16.757849	53.725647	657	16.796806	53.736963
566	16.736352	53.716484	612	16.759170	53.726626	658	16.797371	53.737032
567	16.737920	53.716789	613	16.759824	53.727003	659	16.797596	53.737063
568	16.738046	53.716815	614	16.760658	53.727352	660	16.798084	53.737111
569	16.738788	53.716972	615	16.762381	53.727915	661	16.798200	53.737122
570	16.738861	53.716987	616	16.765128	53.728810	662	16.798391	53.737126
571	16.739300	53.717072	617	16.767199	53.729516	663	16.798416	53.737179
572	16.739311	53.717073	618	16.767641	53.729720	664	16.798459	53.737265
573	16.739828	53.717176	619	16.768059	53.729877	665	16.799150	53.737057
574	16.740414	53.717295	620	16.769838	53.730909	666	16.799220	53.737031
575	16.740827	53.717381	621	16.771602	53.731907	667	16.799595	53.736914
576	16.741505	53.717520	622	16.771655	53.731939	668	16.799864	53.736773
577	16.741583	53.717537	623	16.773255	53.732909	669	16.800174	53.736620
578	16.742471	53.717704	624	16.773287	53.732929	670	16.800464	53.736460
579	16.742499	53.717710	625	16.773543	53.733066	671	16.800860	53.736240
580	16.742534	53.717717	626	16.774356	53.733433	672	16.801063	53.736131
581	16.742548	53.717721	627	16.774419	53.733462	673	16.801452	53.735916
582	16.743330	53.717878	628	16.775415	53.733772	674	16.801680	53.735791
583	16.743893	53.717986	629	16.776289	53.734012	675	16.801933	53.735669
584	16.744570	53.718121	630	16.777275	53.734273	676	16.801980	53.735695
585	16.744806	53.718167	631	16.777331	53.734287	677	16.802070	53.735640
586	16.744878	53.718181	632	16.778538	53.734609	678	16.802097	53.735624
587	16.745856	53.718372	633	16.778962	53.734719	679	16.802221	53.735547
588	16.745901	53.718381	634	16.779017	53.734734	680	16.802253	53.735527
589	16.745945	53.718389	635	16.779634	53.734895	681	16.802199	53.735494
590	16.748108	53.718803	636	16.780465	53.735111	682	16.802394	53.735371
591	16.748622	53.718936	637	16.781159	53.735264	683	16.802720	53.735175
592	16.748698	53.718961	638	16.783280	53.735746	684	16.803002	53.735005

Lp.	długość geograficzna	szerokość geograficzna	Lp.	długość geograficzna	szerokość geograficzna	Lp.	długość geograficzna	szerokość geograficzna
685	16.803258	53.734857	731	16.818822	53.735405	777	16.844284	53.749052
686	16.803442	53.734739	732	16.820063	53.735892	778	16.844266	53.750336
687	16.803714	53.734583	733	16.820505	53.736011	779	16.844251	53.751311
688	16.803836	53.734513	734	16.820754	53.736079	780	16.844217	53.752590
689	16.803978	53.734432	735	16.821251	53.736213	781	16.844220	53.753074
690	16.804149	53.734361	736	16.821637	53.736318	782	16.844169	53.753991
691	16.804323	53.734308	737	16.823104	53.736715	783	16.844166	53.754490
692	16.804834	53.734136	738	16.824552	53.737106	784	16.844174	53.754874
693	16.805161	53.734026	739	16.827111	53.737677	785	16.844158	53.755419
694	16.805177	53.734034	740	16.827168	53.737690	786	16.844134	53.756190
695	16.805534	53.733929	741	16.827998	53.737910	787	16.844111	53.757562
696	16.806031	53.733846	742	16.828712	53.738100	788	16.844085	53.758878
697	16.806161	53.733825	743	16.829099	53.738192	789	16.844059	53.760136
698	16.807103	53.733744	744	16.831279	53.738735	790	16.844033	53.761155
699	16.807503	53.733745	745	16.833340	53.739312	791	16.844016	53.762514
700	16.807728	53.733787	746	16.833814	53.739404	792	16.844004	53.763015
701	16.808222	53.733843	747	16.834029	53.739445	793	16.843985	53.763804
702	16.808381	53.733881	748	16.835093	53.739727	794	16.843979	53.764340
703	16.808948	53.733942	749	16.835371	53.739776	795	16.843936	53.765662
704	16.809689	53.734023	750	16.837153	53.740251	796	16.843939	53.766170
705	16.810166	53.734078	751	16.838273	53.740515	797	16.843902	53.767134
706	16.810223	53.734084	752	16.838617	53.740618	798	16.843862	53.768478
707	16.810659	53.734117	753	16.838997	53.740709	799	16.843866	53.768755
708	16.811214	53.734131	754	16.839327	53.740788	800	16.843869	53.769854
709	16.811274	53.734134	755	16.840014	53.740986	801	16.843841	53.771199
710	16.811957	53.734172	756	16.840542	53.741106	802	16.843809	53.772356
711	16.812563	53.734143	757	16.841158	53.741288	803	16.843802	53.772562
712	16.813176	53.734097	758	16.841514	53.741353	804	16.843774	53.773897
713	16.813487	53.734080	759	16.841792	53.741511	805	16.843766	53.775215
714	16.813544	53.734077	760	16.842551	53.741645	806	16.843778	53.776476
715	16.813923	53.734057	761	16.842955	53.741769	807	16.843766	53.776559
716	16.814028	53.734050	762	16.843400	53.742014	808	16.843766	53.777878
717	16.814709	53.734024	763	16.843848	53.742261	809	16.843750	53.779264
718	16.815201	53.734044	764	16.843905	53.742324	810	16.843687	53.780590
719	16.815286	53.734060	765	16.844132	53.742568	811	16.843661	53.781724
720	16.815925	53.734195	766	16.844256	53.742817	812	16.843658	53.781875
721	16.816222	53.734266	767	16.844421	53.743366	813	16.843659	53.781929
722	16.816565	53.734363	768	16.844362	53.744439	814	16.843681	53.783135
723	16.817065	53.734559	769	16.844364	53.745220	815	16.842351	53.782893
724	16.817133	53.734583	770	16.844385	53.745424	816	16.841825	53.782806
725	16.817365	53.734714	771	16.844343	53.746055	817	16.841528	53.782747
726	16.817633	53.734864	772	16.844312	53.747397	818	16.840333	53.782441
727	16.817705	53.734904	773	16.844313	53.747679	819	16.838830	53.782006
728	16.818141	53.735138	774	16.844297	53.748059	820	16.838035	53.781831
729	16.818334	53.735211	775	16.844280	53.748488	821	16.837071	53.781855
730	16.818537	53.735297	776	16.844286	53.748779	822	16.836973	53.781841

Lp.	długość geograficzna	szerokość geograficzna	Lp.	długość geograficzna	szerokość geograficzna	Lp.	długość geograficzna	szerokość geograficzna
823	16.836561	53.781721	869	16.800176	53.792767	915	16.782701	53.805020
824	16.835694	53.781619	870	16.800055	53.792883	916	16.782606	53.805192
825	16.833924	53.781447	871	16.799743	53.793180	917	16.782563	53.805298
826	16.831152	53.781214	872	16.799465	53.793386	918	16.782490	53.805473
827	16.830545	53.781250	873	16.798992	53.793738	919	16.782416	53.805648
828	16.828861	53.781488	874	16.798700	53.793954	920	16.782356	53.805825
829	16.828772	53.781501	875	16.798511	53.794087	921	16.782239	53.806128
830	16.828670	53.781516	876	16.798021	53.794432	922	16.782152	53.806289
831	16.826670	53.781819	877	16.797531	53.794778	923	16.782051	53.806459
832	16.824472	53.782153	878	16.797259	53.794969	924	16.781956	53.806631
833	16.822082	53.782515	879	16.797037	53.795123	925	16.781840	53.806797
834	16.821488	53.782657	880	16.796543	53.795466	926	16.781752	53.806959
835	16.820554	53.782841	881	16.796011	53.795835	927	16.781672	53.807133
836	16.820439	53.782864	882	16.795813	53.795973	928	16.781576	53.807305
837	16.818120	53.783320	883	16.795604	53.796117	929	16.781462	53.807594
838	16.815700	53.783803	884	16.795317	53.796315	930	16.781381	53.807761
839	16.815585	53.783826	885	16.794821	53.796654	931	16.781307	53.807936
840	16.812581	53.784438	886	16.794324	53.796995	932	16.781228	53.808122
841	16.812352	53.784485	887	16.793869	53.797306	933	16.780865	53.808952
842	16.811349	53.784692	888	16.793820	53.797340	934	16.780127	53.810298
843	16.811120	53.784740	889	16.793343	53.797667	935	16.780007	53.810578
844	16.809246	53.785132	890	16.793248	53.797735	936	16.779773	53.810866
845	16.809044	53.785185	891	16.792751	53.798074	937	16.778538	53.811927
846	16.808927	53.785356	892	16.792410	53.798309	938	16.777871	53.812488
847	16.807891	53.786137	893	16.792211	53.798446	939	16.775321	53.814607
848	16.807573	53.786377	894	16.791577	53.798882	940	16.775257	53.814652
849	16.807527	53.786412	895	16.791245	53.799118	941	16.773753	53.815903
850	16.807235	53.786633	896	16.789724	53.800155	942	16.769843	53.818789
851	16.806722	53.787085	897	16.788983	53.800684	943	16.768661	53.819648
852	16.806375	53.787402	898	16.787935	53.801413	944	16.768121	53.819989
853	16.805816	53.788012	899	16.786571	53.802358	945	16.767900	53.820195
854	16.805771	53.788059	900	16.786085	53.802699	946	16.767501	53.820669
855	16.805154	53.788683	901	16.785437	53.803098	947	16.767286	53.820970
856	16.804087	53.789623	902	16.785270	53.803185	948	16.767400	53.821102
857	16.803746	53.789867	903	16.784920	53.803455	949	16.767495	53.821154
858	16.802467	53.790533	904	16.784719	53.803583	950	16.767684	53.821333
859	16.802305	53.790481	905	16.784073	53.803972	951	16.767781	53.821449
860	16.802171	53.790626	906	16.783879	53.804095	952	16.767979	53.821686
861	16.801926	53.790894	907	16.783863	53.804112	953	16.767749	53.821756
862	16.801886	53.790937	908	16.783664	53.804222	954	16.767724	53.821833
863	16.801635	53.791206	909	16.783454	53.804353	955	16.768024	53.821967
864	16.801316	53.791547	910	16.783244	53.804485	956	16.768191	53.822049
865	16.800989	53.791897	911	16.783160	53.804551	957	16.768368	53.822221
866	16.800705	53.792201	912	16.782996	53.804704	958	16.768645	53.822494
867	16.800421	53.792506	913	16.782903	53.804778	959	16.768707	53.822707
868	16.800251	53.792689	914	16.782845	53.804861	960	16.768712	53.822854

Lp.	długość geograficzna	szerokość geograficzna	Lp.	długość geograficzna	szerokość geograficzna	Lp.	długość geograficzna	szerokość geograficzna
961	16.768694	53.823016	1007	16.740174	53.838921	1053	16.715537	53.861832
962	16.768665	53.823181	1008	16.738921	53.839900	1054	16.715423	53.861987
963	16.768656	53.823230	1009	16.737903	53.840874	1055	16.715334	53.862102
964	16.768637	53.823338	1010	16.736566	53.842195	1056	16.715192	53.862286
965	16.768639	53.823514	1011	16.735973	53.842766	1057	16.715155	53.862593
966	16.768641	53.823528	1012	16.735651	53.842986	1058	16.715150	53.862683
967	16.768663	53.823747	1013	16.734490	53.843650	1059	16.715138	53.862786
968	16.768700	53.824113	1014	16.733437	53.844227	1060	16.715126	53.862932
969	16.768611	53.824239	1015	16.732667	53.844718	1061	16.715117	53.863049
970	16.768450	53.824296	1016	16.732292	53.845053	1062	16.715099	53.863219
971	16.768229	53.824313	1017	16.731811	53.845358	1063	16.714987	53.863392
972	16.767861	53.824333	1018	16.731310	53.845773	1064	16.714936	53.863461
973	16.767536	53.824372	1019	16.730637	53.846298	1065	16.714623	53.863737
974	16.767161	53.824453	1020	16.729047	53.847513	1066	16.714255	53.864060
975	16.765574	53.824982	1021	16.727598	53.848853	1067	16.713970	53.864284
976	16.764594	53.825346	1022	16.726508	53.849982	1068	16.713527	53.864562
977	16.764216	53.825444	1023	16.725616	53.850837	1069	16.712929	53.864740
978	16.763602	53.825693	1024	16.725495	53.850980	1070	16.712442	53.864982
979	16.762192	53.826162	1025	16.725010	53.851554	1071	16.712022	53.865132
980	16.761525	53.826429	1026	16.724970	53.851590	1072	16.711594	53.865260
981	16.760933	53.826701	1027	16.724032	53.852637	1073	16.710474	53.865674
982	16.760351	53.826967	1028	16.722706	53.854236	1074	16.710138	53.865872
983	16.759541	53.827341	1029	16.722295	53.854736	1075	16.709939	53.866007
984	16.758195	53.827959	1030	16.722071	53.855023	1076	16.709686	53.866178
985	16.757570	53.828239	1031	16.721671	53.855494	1077	16.708971	53.866827
986	16.756941	53.828519	1032	16.721645	53.855528	1078	16.708522	53.867265
987	16.756868	53.828551	1033	16.721328	53.855894	1079	16.707961	53.867828
988	16.754298	53.829677	1034	16.721165	53.856069	1080	16.707795	53.867977
989	16.754249	53.829702	1035	16.721132	53.856106	1081	16.707643	53.868114
990	16.753376	53.830089	1036	16.720474	53.856935	1082	16.707467	53.868288
991	16.752683	53.830462	1037	16.720192	53.857291	1083	16.707042	53.868652
992	16.752103	53.830819	1038	16.718984	53.858719	1084	16.706450	53.869228
993	16.751065	53.831415	1039	16.718155	53.859736	1085	16.706126	53.869497
994	16.750994	53.831465	1040	16.718031	53.859876	1086	16.705675	53.869924
995	16.750934	53.831503	1041	16.717974	53.860023	1087	16.704768	53.870807
996	16.750360	53.831866	1042	16.717781	53.860186	1088	16.703947	53.871506
997	16.750023	53.832079	1043	16.717691	53.860151	1089	16.703171	53.872154
998	16.747633	53.833501	1044	16.717549	53.860256	1090	16.703006	53.872297
999	16.746068	53.834448	1045	16.717418	53.860353	1091	16.702605	53.872647
1000	16.745502	53.834782	1046	16.717220	53.860488	1092	16.702362	53.872836
1001	16.744969	53.835190	1047	16.717180	53.860563	1093	16.701471	53.873724
1002	16.743805	53.836088	1048	16.716681	53.860877	1094	16.701088	53.874199
1003	16.743275	53.836517	1049	16.716657	53.860895	1095	16.700265	53.875087
1004	16.742449	53.837161	1050	16.716043	53.861277	1096	16.699472	53.875994
1005	16.741334	53.838020	1051	16.715846	53.861447	1097	16.697902	53.877772
1006	16.741209	53.838095	1052	16.715580	53.861780	1098	16.697156	53.878587

Lp.	długość geograficzna	szerokość geograficzna
1099	16.697045	53.879000
1100	16.696208	53.880170
1101	16.696076	53.880319
1102	16.695480	53.881173
1103	16.695450	53.881207
1104	16.695414	53.881242
1105	16.695105	53.881695
1106	16.693157	53.882790
1107	16.693091	53.882827
1108	16.692800	53.882984
1109	16.692224	53.883296
1110	16.689900	53.884576
1111	16.689651	53.884698
1112	16.688994	53.885018
1113	16.688511	53.885294
1114	16.687893	53.885619
1115	16.687401	53.885803
1116	16.686903	53.885997
1117	16.686029	53.886279
1118	16.685393	53.886481
1119	16.684090	53.886922
1120	16.683493	53.887117
1121	16.682983	53.887287
1122	16.682603	53.887414
1123	16.681740	53.887687
1124	16.680933	53.887964
1125	16.680644	53.888175
1126	16.680443	53.888472
1127	16.680476	53.889042
1128	16.680473	53.889303