



# DZIENNIK URZĘDOWY

## WOJEWÓDZTWA ZACHODNIOPOMORSKIEGO

---

Szczecin, dnia 20 lipca 2017 r.

Poz. 3199

### UCHWAŁA NR XXXII/222/2017 RADY MIEJSKIEJ W PŁOTACH

z dnia 30 czerwca 2017 r.

#### **w sprawie: użytków ekologicznych położonych na terenie Gminy Płoty w obrębie Kocierz, będących w zarządzie Nadleśnictwa Resko**

Na podstawie art. 18 ust. 1 ustawy z dnia 8 marca 1990 r. o samorządzie gminnym (Dz. U. z 2016 r., poz. 446 ze zm.) oraz art. 44 ust. 2 ustawy z dnia 16 kwietnia 2004 r. o ochronie przyrody (Dz. U. z 2016 r., poz. 2134 ze zm.), Rada Miejska w Płotach uchwała, co następuje:

**§ 1.** Ustanawia się użytek ekologiczny stanowiący działkę nr 2/4 obręb Kocierz gmina Płoty, o powierzchni 4,94 ha).

Opis użytku ekologicznego i jego lokalizację zawiera załącznik nr 1 do niniejszej uchwały.

**§ 2.** W stosunku do wymienionego użytku ekologicznego wprowadza się następujące zakazy:

- a) niszczenia, uszkodzenia lub przekształcania obiektu lub obszaru,
- b) dokonywania zmian stosunków wodnych, jeżeli zmiany te nie służą ochronie przyrody albo racjonalnej gospodarce rolnej, leśnej, wodnej lub rybackiej,
- c) likwidowania, zasypywania i przekształcania naturalnych zbiorników wodnych, starorzeczy oraz obszarów wodno - błotnych,
- d) wylewania gnojowicy, z wyjątkiem nawożenia użytkowanych gruntów rolnych,
- e) wydobywania do celów gospodarczych skał, w tym torfu oraz skamieniałości, w tym kopalnych szczątków roślin i zwierząt, a także minerałów i bursztynu,
- f) umyślnego zabijania dziko występujących zwierząt, niszczenia nor, legowisk zwierzęcych oraz tarlisk i złożonej ikry, z wyjątkiem amatorskiego połowu ryb oraz wykonywania czynności związanych z racjonalną gospodarką rolną, leśną, rybacką i łowiecką,
- g) umieszczania tablic reklamowych.

**§ 3.** Nadzór nad użytkowaniem ekologicznym, wymienionym w § 1 sprawuje Nadleśniczy Nadleśnictwa Resko.

**§ 4.** Traci moc Rozporządzenie Wojewody Szczecińskiego Nr 7/98 z dnia 30 lipca 1998 r. w sprawie uznania za użytki ekologiczne obszarów położonych na terenie gmin Płoty, Radowo Małe, Resko (Dz. Urz. Woj. Szczecińskiego z 1998 r., Nr 20, poz. 151).

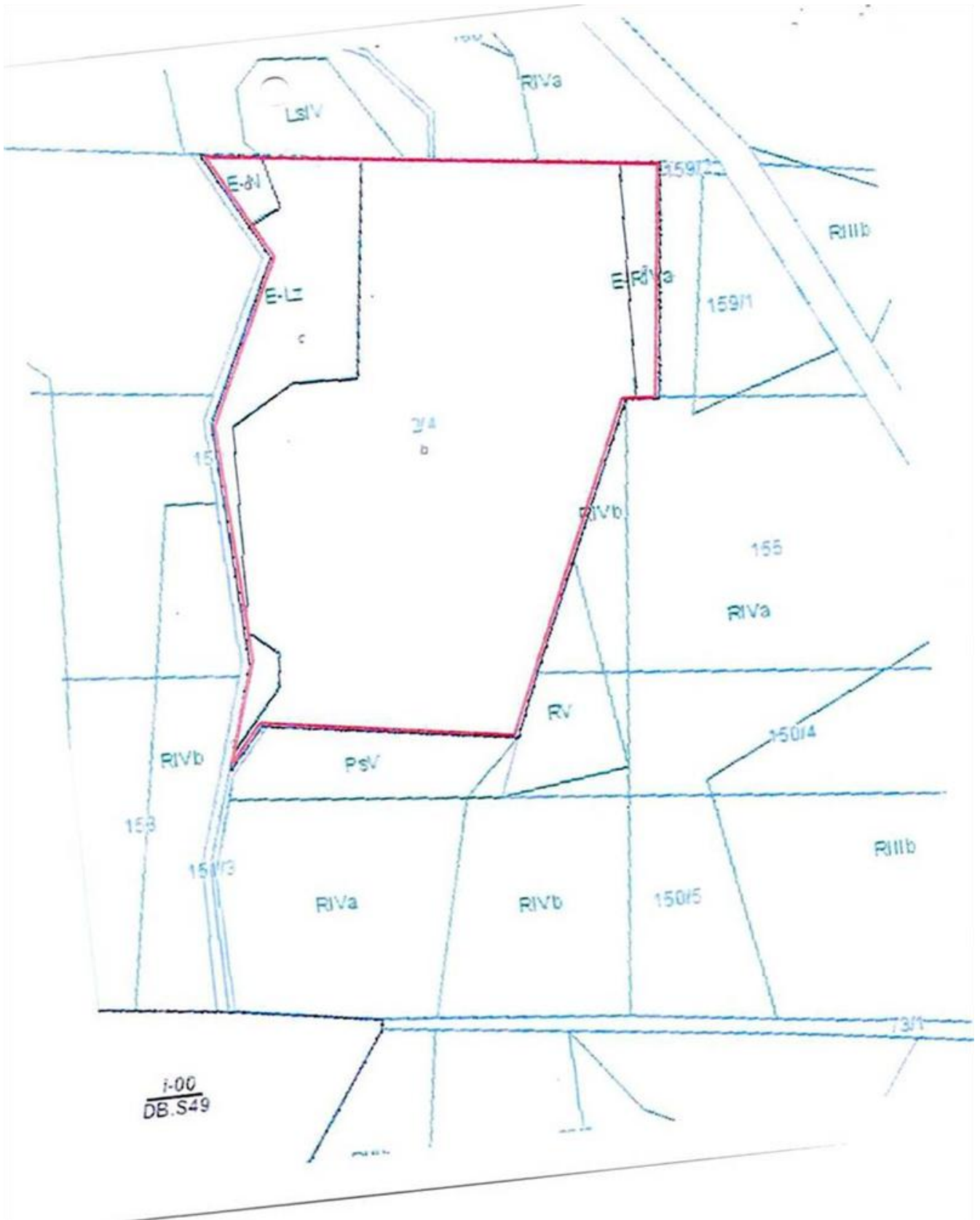
**§ 5.** Uchwała wchodzi w życie po upływie 14 dni od dnia ogłoszenia w Dzienniku Urzędowym Województwa Zachodniopomorskiego.

Przewodniczący Rady Miejskiej

**Piotr Jasina**

Załącznik Nr 1 do uchwały Nr XXXII/222/2017  
Rady Miejskiej w Płotach  
z dnia 30 czerwca 2017 r.

1	Nazwa użytku	Niecka Kocierz
2	Położenie	woj. zachodniopomorskie powiat gryficki gmina Płoty obręb Kocierz - działka ewidencyjna 2/4 (pow. 4,94 ha), (Nadleśnictwo Resko, leśnictwo Płoty, oddz. 2a, 2b, 2c, 2d,
3	Sprawujący nadzór	Nadleśniczy Nadleśnictwa Resko
4	Szczególne cele ochrony	Zachowanie ze względów przyrodniczych, naukowych, dydaktycznych i estetycznych cennych ekosystemów zlokalizowanych na terenach bagiennych, torfowiskowych i podmokłych z charakterystyczną dla nich roślinnością oraz będących miejscem bytowania i rozrodu ptactwa wodnego i innych gatunków zwierząt.
5	Ustalenia dotyczące czynnej ochrony	-
6	Zakazy właściwe dla obiektu	Art. 45, ust. 1. pkt 1, 4, 5, 6, 8, 9, 11
7	Opis przyrodniczy	Teren porośnięty licznymi gatunkami drzew i krzewów w niecce terenowej okolony lustrem wody, stanowiący miejsce bytowania łabędzi, łysek i kaczek
8	Powierzchnia	Ogółem 4,94 ha, w tym (2a) E-R IVa 0,17 ha, (2b) E-N 3,97 ha, (2c) E- Lz 0,73 ha, (2d) E-N 0,07 ha
9	Ocena skutków powołania formy ochrony	Nie przewiduje się negatywnych skutków powołania formy ochrony przyrody. Brak zagrożenia nadmierną presją człowieka w razie odwiedzania przez ludność.



Lp.	X	Y
1	254557,62	671617,94
2	254744,51	671480,41
3	254688,50	671353,95
4	254676,49	671324,89
5	254559,63	671343,27
6	254556,91	671343,87
7	254539,42	671324,28
8	254664,71	671603,97
9	254667,10	671603,66
10	254753,77	671593,09
11	254772,66	671590,81
12	254772,23	671584,75
13	254760,18	671478,62
14	254749,50	671479,86
15	254541,83	671332,18
16	254554,17	671372,99
17	254548,90	671489,52
18	254585,48	671565,70
19	254576,97	671581,67
20	254586,17	671614,20
21	254633,26	671608,05