



# DZIENNIK URZĘDOWY

## WOJEWÓDZTWA ZACHODNIOPOMORSKIEGO

---

Szczecin, dnia 30 sierpnia 2017 r.

Poz. 3595

### ZARZĄDZENIE REGIONALNEGO DYREKTORA OCHRONY ŚRODOWISKA W SZCZECINIE

z dnia 25 sierpnia 2017 r.

#### w sprawie rezerwatu przyrody „Jezioro Liwia Łuża”

Na podstawie art. 13 ust. 3 ustawy z dnia 16 kwietnia 2004 roku o ochronie przyrody (Dz. U. z 2016 r., poz. 2134, zm. poz. 2249 i 2260 oraz z 2017 r. poz. 60, 132 i 1074) zarządza się, co następuje.

§ 1. 1. Rezerwat przyrody pod nazwą „Jezioro Liwia Łuża”, zwany dalej „rezerwatem”, obejmuje obszar przymorskiego jeziora o powierzchni 239,74 ha położony w gminie Rewal, powiecie gryfickim, w województwie zachodniopomorskim.

2. Położenie i przebieg granicy rezerwatu w postaci mapy przedstawia załącznik nr 1 do zarządzenia.

3. Położenie i przebieg granicy rezerwatu w postaci współrzędnych punktów jej załamania przedstawia załącznik nr 2 do zarządzenia.

§ 2. Celem ochrony rezerwatu jest zachowanie ekosystemu płytkiego lagunowego jeziora wraz z mozaiką siedlisk kształtowanych pod jego wpływem w warunkach zmiennego oddziaływania wód Bałtyku oraz siedlisk rzadkich gatunków roślin szczególnie słonolubnych i biotopów ptaków wodno-błotnych.

§ 3. 1. Dla rezerwatu określa się rodzaj: Faunistyczny (Fn);

2. Dla rezerwatu określa się typ i podtyp:

1) ze względu na dominujący przedmiot ochrony: typ – Faunistyczny (PFn), podtyp – ptaków (pt);

2) ze względu na główny typ ekosystemu: typ – Różnych ekosystemów (EE), podtyp – mozaiki różnych ekosystemów (me).

§ 4. Sprawowanie nadzoru nad rezerwatem powierza się Regionalnemu Konserwatorowi Przyrody w Szczecinie.

§ 5. Zarządzenie wchodzi w życie po upływie 14 dni od dnia ogłoszenia<sup>1)</sup>.

Zastępca Regionalnego Dyrektora Ochrony Środowiska  
w Szczecinie

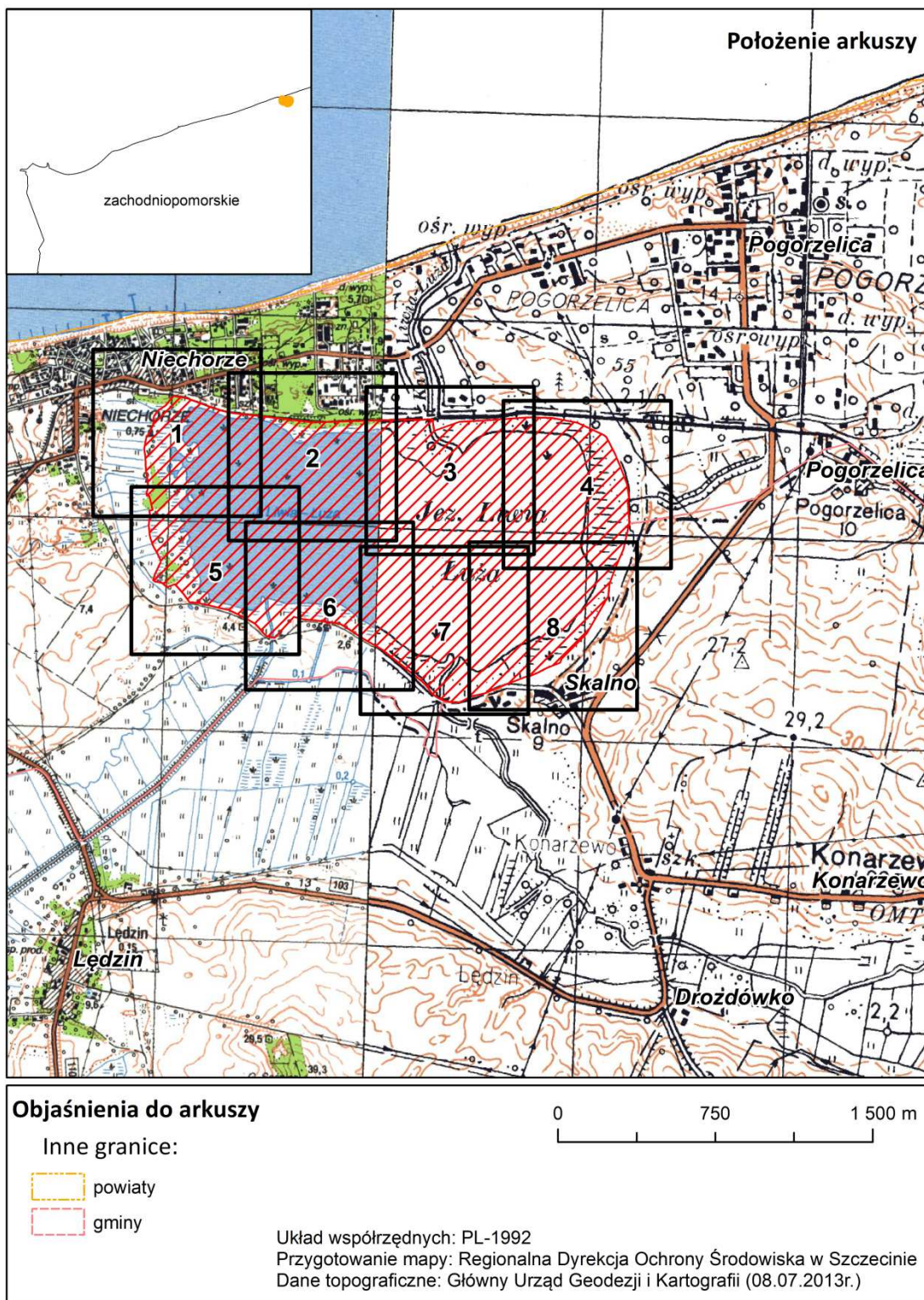
**Sylwia Jurzyk-Nordlów**

---

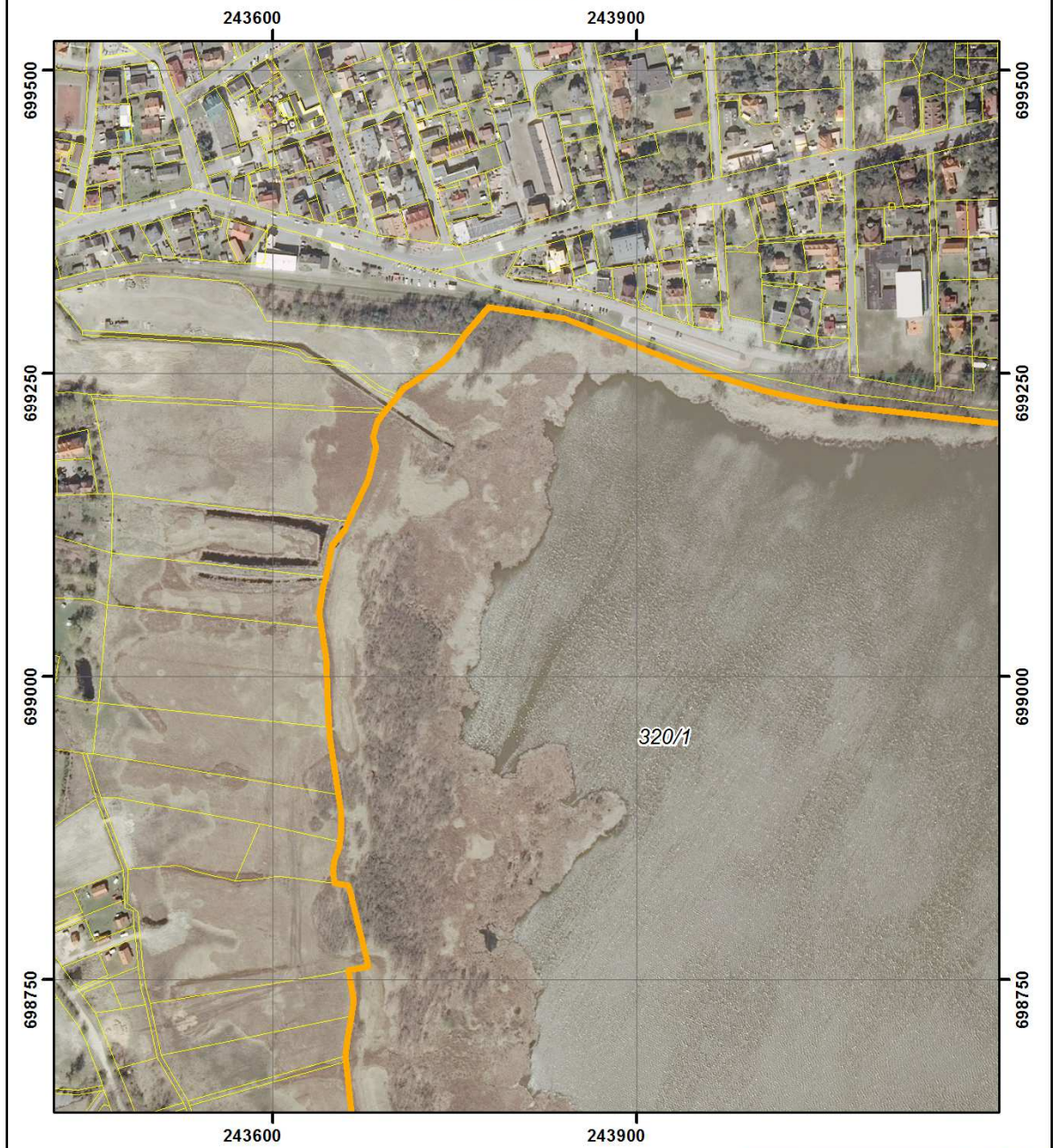
<sup>1)</sup> niniejsze zarządzenie było poprzedzone rozporządzeniem Nr 1/2008 Wojewody Zachodniopomorskiego z dnia 9 stycznia 2008 r. w sprawie rezerwatu przyrody „Jezioro Liwia Łuża” (Dz. Urz. Woj. Zachodniopomorskiego Nr 6, poz. 152, zm. Nr 96, poz. 2078), które traci moc z dniem wejścia w życie niniejszego zarządzenia.

Załącznik nr 1 do zarządzenia Regionalnego Dyrektora Ochrony Środowiska w Szczecinie z dnia 25 sierpnia 2017 r. w sprawie rezerwatu przyrody „Jezioro Liwia Łuża”



### Położenie i przebieg granicy rezerwatu przyrody "Jezioro Liwia Łuża"



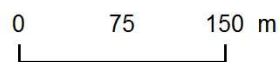
POŁOŻENIE I PRZEBIEG GRANICY REZERWATU PRZYRODY  
"JEZIORO LIWIA ŁUŻA"  
ARKUSZ 1 Z 8



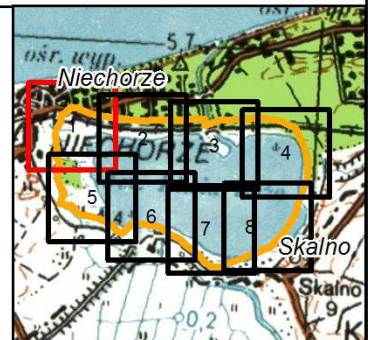
Objaśnienia:

-  Granica rezerwatu
-  Granice działek ewidencyjnych

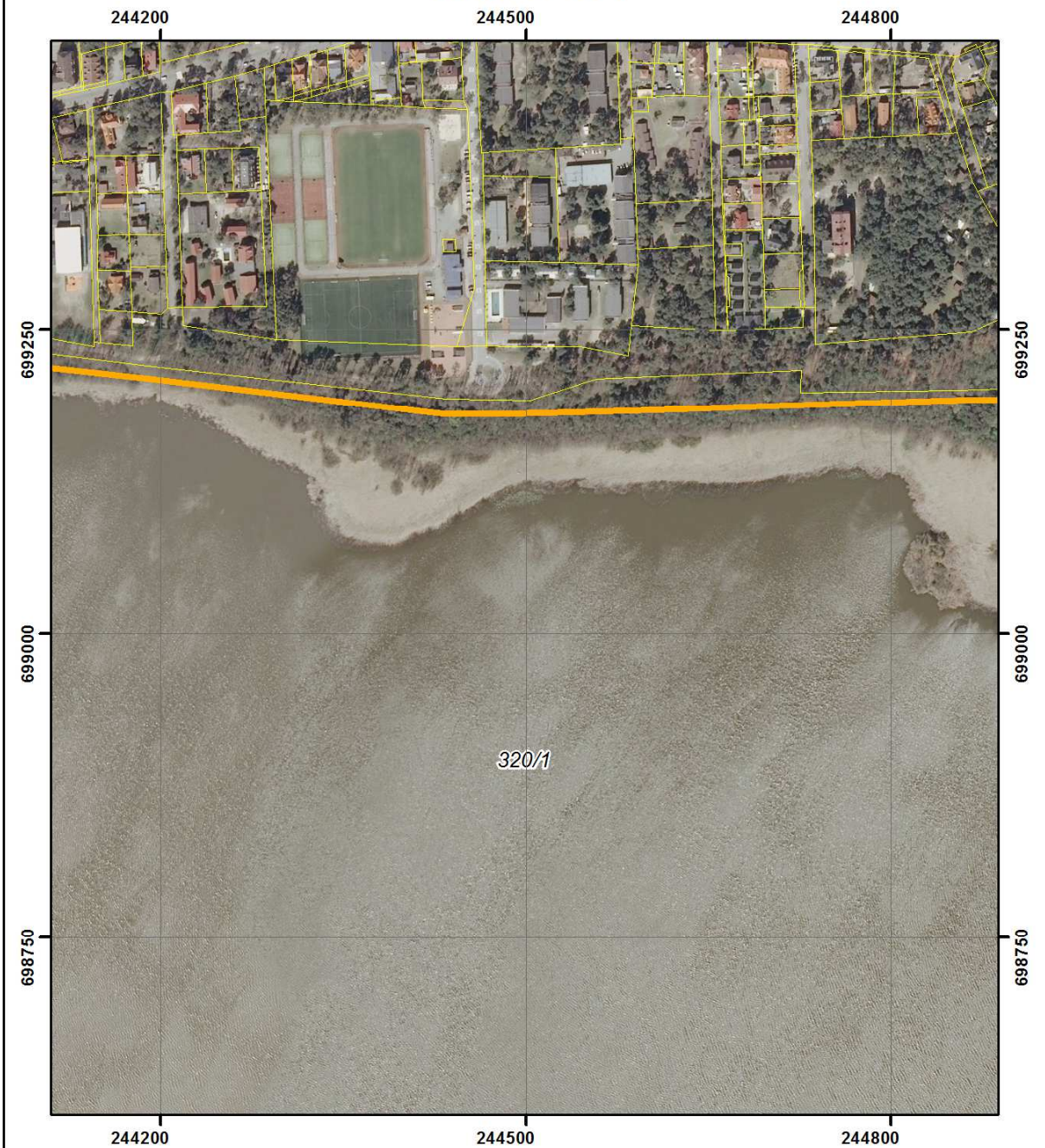
układ współrzędnych: PL-1992





- System Identyfikacji Działek Rolnych baza danych LPIS (08.04.2016 r.)
- Mapa topograficzna: Główny Urząd Geodezji i Kartografii usługa przeglądania (2013 r.)
- Ortofotomapa: Główny Urząd Geodezji i Kartografii usługa przeglądania (2010 r.)



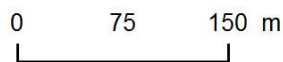
POŁOŻENIE I PRZEBIEG GRANICY REZERWATU PRZYRODY  
 "JEZIORO LIWIA ŁUŻA"  
 ARKUSZ 2 Z 8



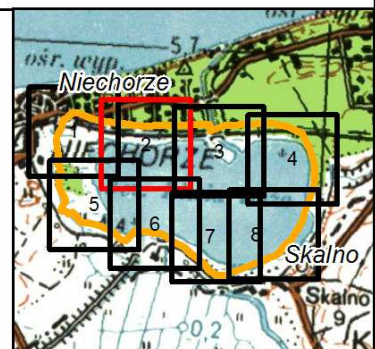
Objaśnienia:

-  Granica rezerwatu
-  Granice działek ewidencyjnych

układ współrzędnych: PL-1992





- System Identyfikacji Działek Rolnych  
baza danych LPIS (08.04.2016 r.)
- Mapa topograficzna: Główny Urząd Geodezji i Kartografii  
usługa przeglądania (2013 r.)
- Ortofotomapa: Główny Urząd Geodezji i Kartografii  
usługa przeglądania (2010 r.)



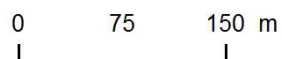
POŁOŻENIE I PRZEBIEG GRANICY REZERWATU PRZYRODY  
"JEZIORO LIWIA ŁUŻA"  
ARKUSZ 3 Z 8



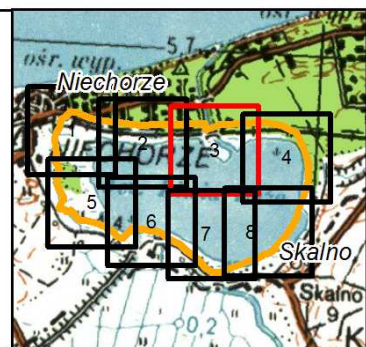
Objaśnienia:

-  Granica rezerwatu
-  Granice działek ewidencyjnych

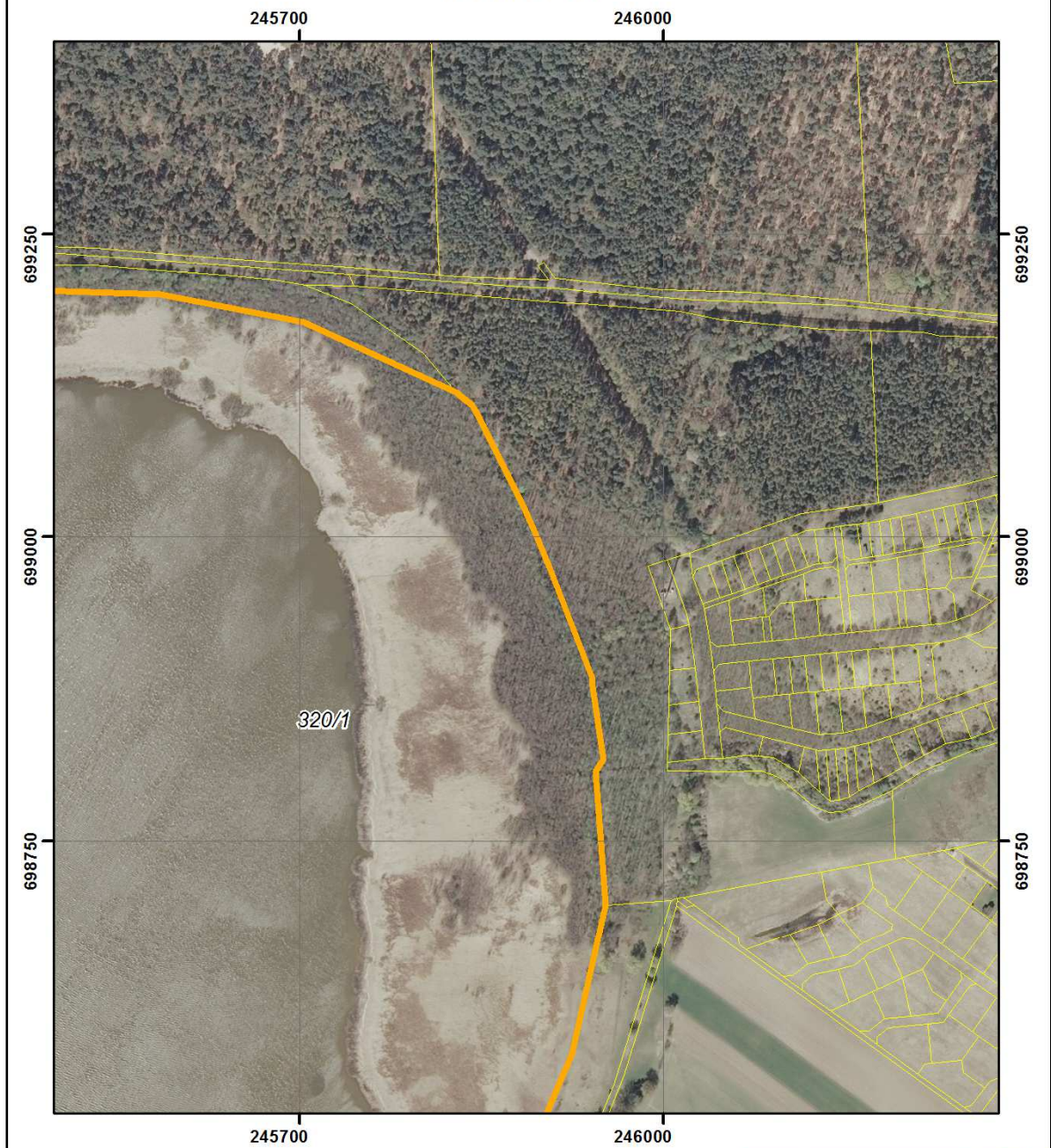
układ współrzędnych: PL-1992





- System Identyfikacji Działek Rolnych  
baza danych LPIS (08.04.2016 r.)
- Mapa topograficzna: Główny Urząd Geodezji i Kartografii  
usługa przeglądania (2013 r.)
- Ortofotomapa: Główny Urząd Geodezji i Kartografii  
usługa przeglądania (2010 r.)



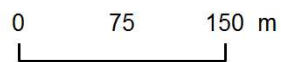
POŁOŻENIE I PRZEBIEG GRANICY REZERWATU PRZYRODY  
"JEZIORO LIWIA ŁUŻA"  
ARKUSZ 4 Z 8



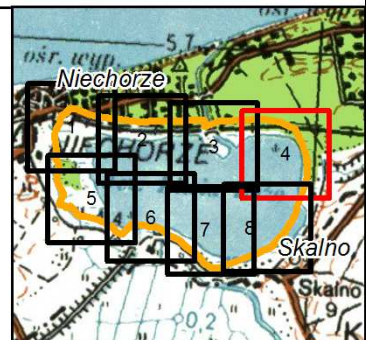
Objaśnienia:

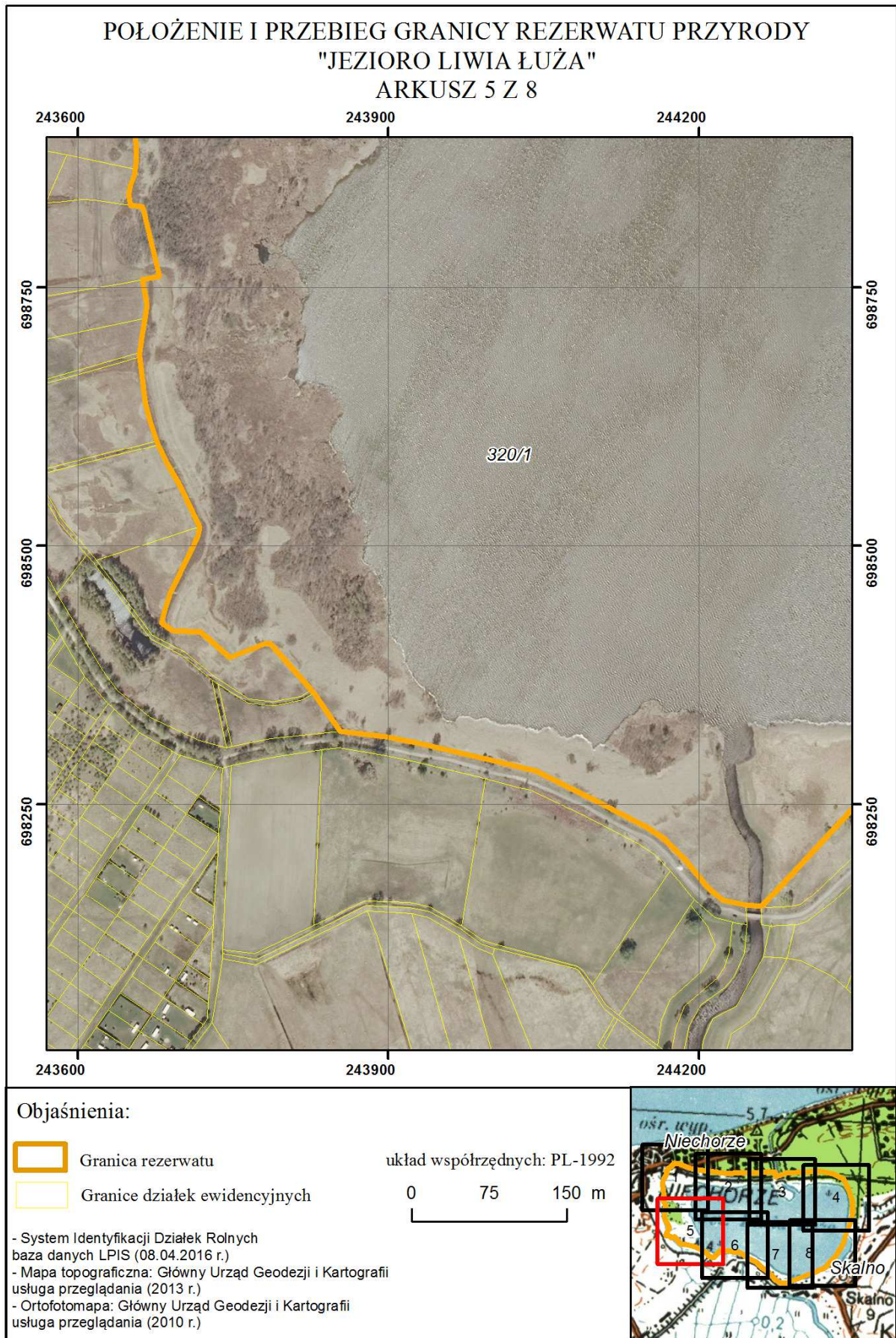
-  Granica rezerwatu
-  Granice działek ewidencyjnych

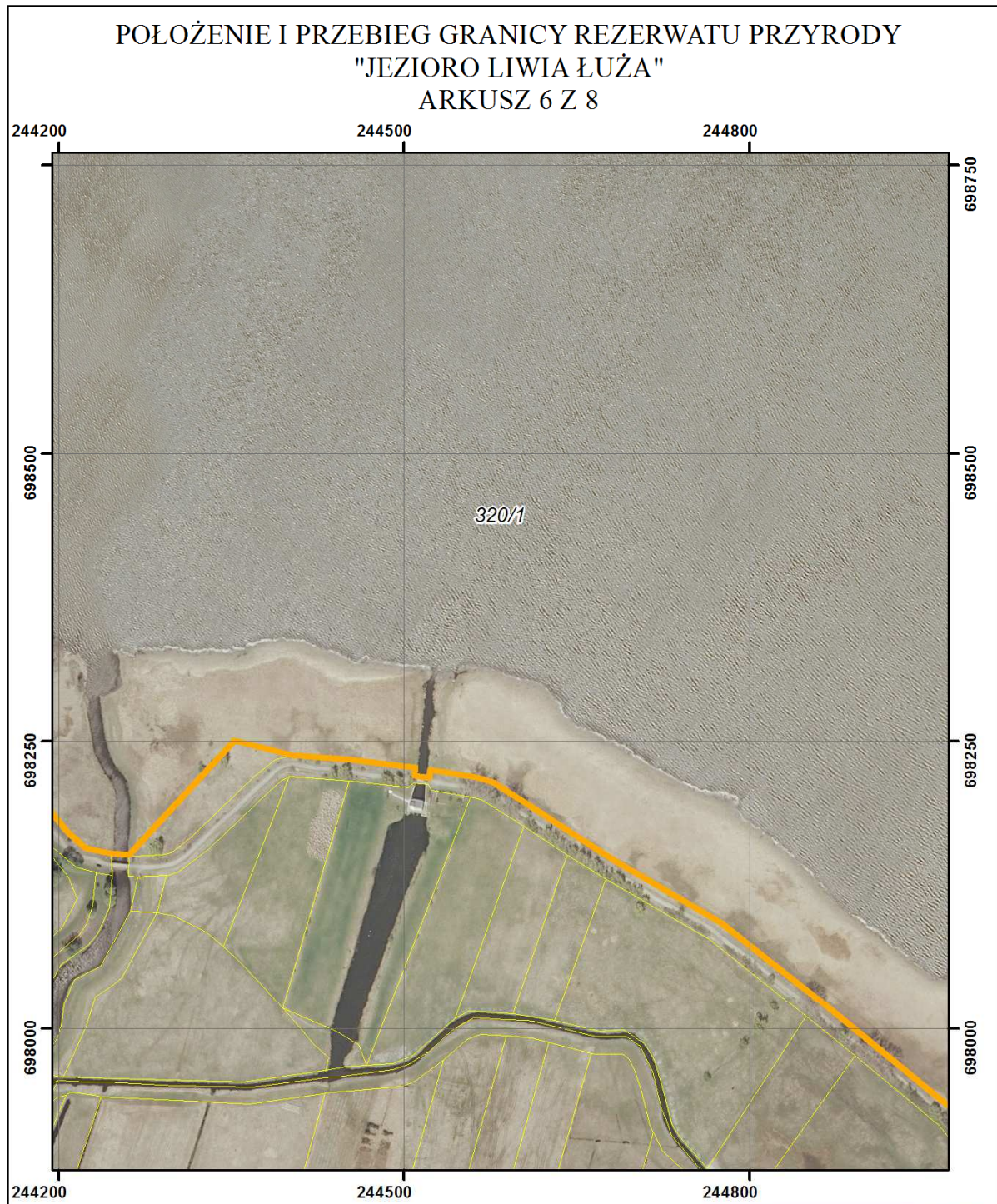
układ współrzędnych: PL-1992



- System Identyfikacji Działek Rolnych baza danych LPIS (08.04.2016 r.)
- Mapa topograficzna: Główny Urząd Geodezji i Kartografii usługa przeglądania (2013 r.)
- Ortofotomapa: Główny Urząd Geodezji i Kartografii usługa przeglądania (2010 r.)



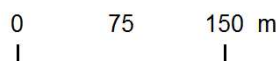




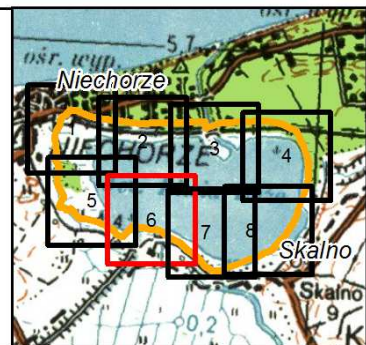
**Objaśnienia:**

- Granica rezerwatu
- Granice działek ewidencyjnych

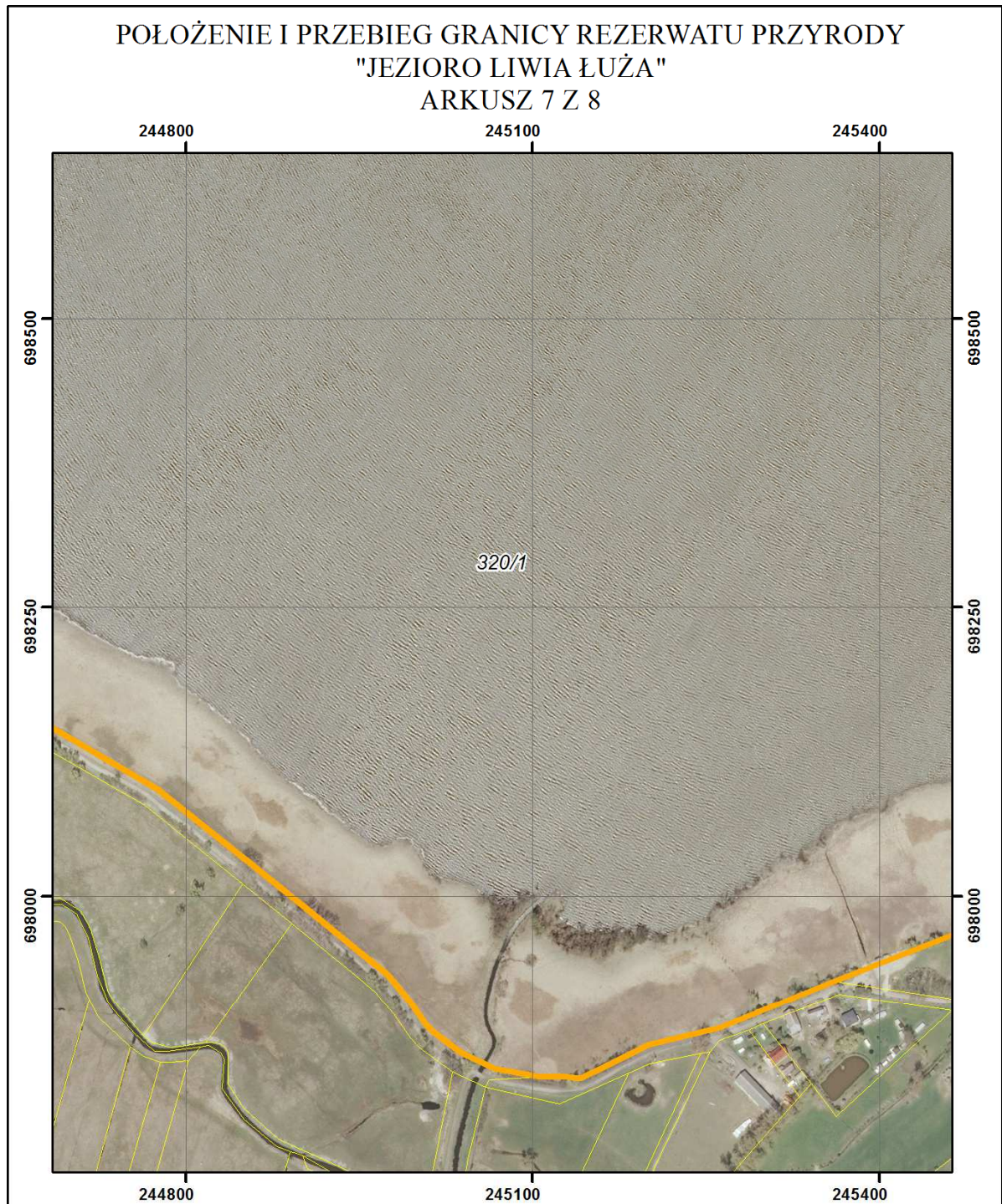
układ współrzędnych: PL-1992



- System Identyfikacji Działek Rolnych  
baza danych LPIS (08.04.2016 r.)
- Mapa topograficzna: Główny Urząd Geodezji i Kartografii  
usługa przeglądania (2013 r.)
- Ortofotomapa: Główny Urząd Geodezji i Kartografii  
usługa przeglądania (2010 r.)



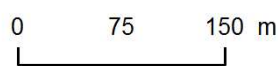




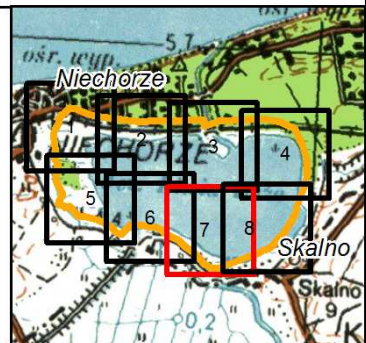
**Objaśnienia:**

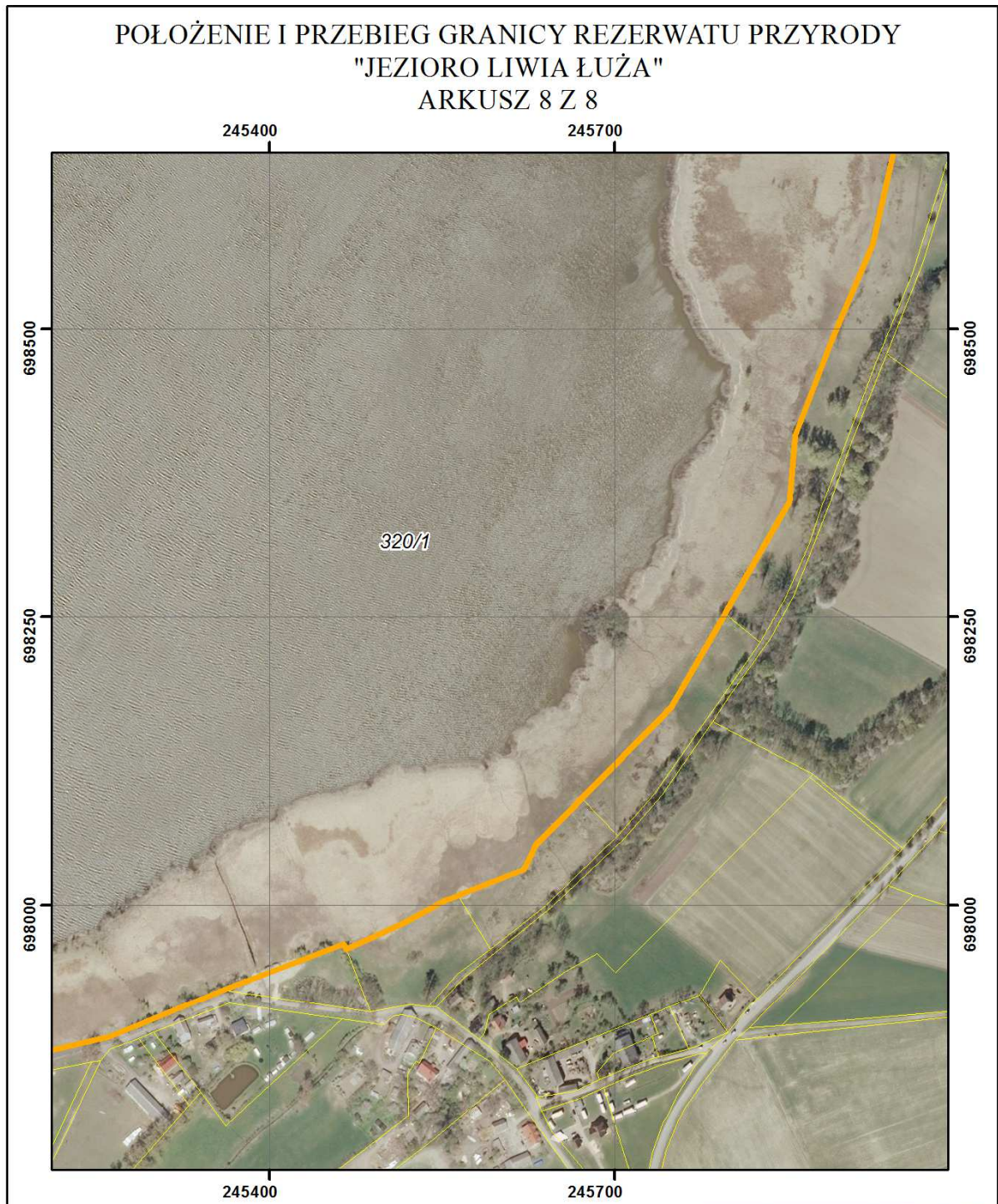
- Granica rezerwatu
- Granice działek ewidencyjnych

układ współrzędnych: PL-1992



- System Identyfikacji Działek Rolnych  
baza danych LPIS (08.04.2016 r.)
- Mapa topograficzna: Główny Urząd Geodezji i Kartografii  
usługa przeglądania (2013 r.)
- Ortofotomapa: Główny Urząd Geodezji i Kartografii  
usługa przeglądania (2010 r.)

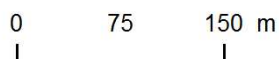




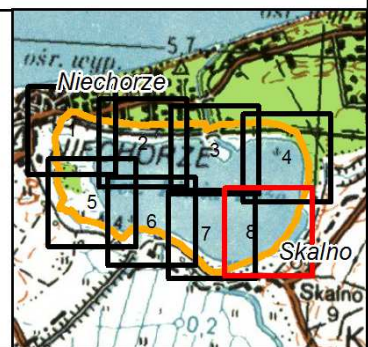
**Objaśnienia:**

- Granica rezerwatu
- Granice działek ewidencyjnych

układ współrzędnych: PL-1992



- System Identyfikacji Działek Rolnych  
baza danych LPIS (08.04.2016 r.)
- Mapa topograficzna: Główny Urząd Geodezji i Kartografii  
usługa przeglądania (2013 r.)
- Ortofotomapa: Główny Urząd Geodezji i Kartografii  
usługa przeglądania (2010 r.)



Załącznik nr 2 do zarządzenia Regionalnego Dyrektora Ochrony Środowiska w Szczecinie z dnia 25 sierpnia 2017 r. w sprawie rezerwatu przyrody „Jezioro Liwia Łuża”

**Położenie i przebieg granic rezerwatu w postaci współrzędnych punktów załamania granicy,  
w układzie współrzędnych płaskich prostokątnych PL-1992**

Lp.	X	Y	Lp.	X	Y
<b>1</b>	<b>698573,87</b>	<b>245924,15</b>	<b>38</b>	698214,31	244576,94
<b>2</b>	698491,07	245888,15	<b>39</b>	698219,04	244562,11
<b>3</b>	698408,15	245856,51	<b>40</b>	698225,39	244522,49
<b>4</b>	698349,96	245851,23	<b>41</b>	698218,44	244521,64
<b>5</b>	698257,95	245798,42	<b>42</b>	698220,02	244508,63
<b>6</b>	698252,79	245795,46	<b>43</b>	698226,97	244509,48
<b>7</b>	698171,64	245748,89	<b>44</b>	698233,93	244453,25
<b>8</b>	698095,80	245674,29	<b>45</b>	698237,79	244402,64
<b>9</b>	698092,61	245671,14	<b>46</b>	698250,81	244352,16
<b>10</b>	698052,04	245630,96	<b>47</b>	698151,33	244260,55
<b>11</b>	698031,36	245620,94	<b>48</b>	698152,58	244245,09
<b>12</b>	698010,25	245568,01	<b>49</b>	698157,20	244223,64
<b>13</b>	698008,66	245564,02	<b>50</b>	698171,19	244207,55
<b>14</b>	698004,25	245552,95	<b>51</b>	698187,97	244194,38
<b>15</b>	697984,78	245516,77	<b>52</b>	698198,28	244185,60
<b>16</b>	697962,34	245466,57	<b>53</b>	698217,66	244166,39
<b>17</b>	697966,78	245464,20	<b>54</b>	698228,13	244149,69
<b>18</b>	697926,21	245360,28	<b>55</b>	698255,61	244097,46
<b>19</b>	697885,71	245261,66	<b>56</b>	698283,21	244042,25
<b>20</b>	697871,07	245200,34	<b>57</b>	698294,12	243994,13
<b>21</b>	697842,10	245141,45	<b>58</b>	698309,32	243928,71
<b>22</b>	697843,87	245123,04	<b>59</b>	698315,66	243896,76
<b>23</b>	697842,92	245106,96	<b>60</b>	698320,80	243853,64
<b>24</b>	697850,25	245066,90	<b>61</b>	698357,92	243828,02
<b>25</b>	697863,89	245038,08	<b>62</b>	698360,89	243825,49
<b>26</b>	697882,55	245013,14	<b>63</b>	698405,75	243785,84
<b>27</b>	697889,31	245006,92	<b>64</b>	698405,56	243780,37
<b>28</b>	697908,09	244994,06	<b>65</b>	698392,40	243746,87
<b>29</b>	697928,42	244977,84	<b>66</b>	698411,48	243725,25
<b>30</b>	697931,78	244974,30	<b>67</b>	698416,84	243717,90
<b>31</b>	697942,16	244961,98	<b>68</b>	698418,08	243691,76
<b>32</b>	697990,64	244902,38	<b>69</b>	698425,85	243680,46
<b>33</b>	698024,98	244860,14	<b>70</b>	698439,50	243684,45
<b>34</b>	698092,65	244775,37	<b>71</b>	698453,58	243689,07
<b>35</b>	698146,08	244683,59	<b>72</b>	698508,52	243715,38
<b>36</b>	698166,61	244650,99	<b>73</b>	698513,89	243716,99
<b>37</b>	698191,11	244613,94	<b>74</b>	698518,69	243717,21

Lp.	X	Y	Lp.	X	Y
75	698558,31	243698,25	116	699217,26	243691,28
76	698580,21	243685,74	117	699220,39	243693,74
77	698598,13	243677,77	118	699229,37	243700,78
78	698601,79	243676,15	119	699232,53	243703,24
79	698610,46	243673,04	120	699237,63	243707,26
80	698624,35	243668,44	121	699248,84	243724,07
81	698640,19	243664,89	122	699259,24	243739,41
82	698683,12	243659,98	123	699269,66	243749,37
83	698687,09	243659,52	124	699282,39	243757,77
84	698701,60	243661,65	125	699305,15	243777,51
85	698720,54	243664,69	126	699295,46	243840,38
86	698732,94	243666,69	127	699252,55	243951,91
87	698757,77	243662,06	128	699235,78	244005,54
88	698761,01	243678,83	129	699223,84	244062,78
89	698816,18	243665,31	130	699209,45	244190,81
90	698824,31	243663,29	131	699194,94	244311,74
91	698828,20	243662,32	132	699180,03	244434,13
92	698829,89	243650,53	133	699180,92	244504,75
93	698840,12	243649,19	134	699183,71	244595,82
94	698849,43	243650,54	135	699187,50	244708,78
95	698860,68	243655,17	136	699191,44	244855,11
96	698864,67	243655,50	137	699192,13	244987,96
97	698873,60	243656,26	138	699193,23	245013,09
98	698886,84	243656,54	139	699138,13	245020,23
99	698903,24	243654,01	140	699182,15	245141,09
100	698949,26	243646,90	141	699189,81	245281,76
101	698958,34	243646,19	142	699202,48	245453,53
102	698968,32	243645,40	143	699203,73	245486,79
103	698983,26	243645,12	144	699200,39	245585,07
104	699016,06	243643,98	145	699177,95	245703,14
105	699040,54	243640,22	146	699119,96	245828,76
106	699052,82	243638,33	147	699108,97	245842,07
107	699075,70	243642,13	148	699026,14	245884,12
108	699082,08	243643,50	149	698999,63	245895,19
109	699108,45	243649,14	150	698974,01	245906,46
110	699121,85	243659,36	151	698883,43	245941,15
111	699127,79	243662,14	152	698877,52	245941,35
112	699162,92	243678,59	153	698817,59	245950,06
113	699188,69	243685,35	154	698807,44	245943,76
114	699197,75	243682,24	155	698697,52	245951,66
115	699210,63	243686,10	156	<b>698573,87</b>	<b>245924,15</b>