



DZIENNIK URZĘDOWY

WOJEWÓDZTWA ZACHODNIOPOMORSKIEGO

Szczecin, dnia 18 października 2017 r.

Poz. 4187

ZARZĄDZENIE REGIONALNEGO DYREKTORA OCHRONY ŚRODOWISKA W SZCZECINIE

z dnia 17 października 2017 r.

w sprawie rezerwatu przyrody „Źródłiskowa Buczyna im. Jerzego Jackowskiego”

Na podstawie art. 13 ust. 3 ustawy z dnia 16 kwietnia 2004 roku o ochronie przyrody (Dz. U. z 2016 r., poz. 2134 ze zm.¹⁾) zarządza się, co następuje.

§ 1. 1. Rezerwat przyrody pod nazwą „Źródłiskowa Buczyna im. Jerzego Jackowskiego”, zwany dalej „rezerwatem”, obejmuje obszar o powierzchni 155,44 ha położony w gminie Stare Czarnowo, powiecie gryfińskim, województwie zachodniopomorskim.

2. Położenie i przebieg granicy rezerwatu w postaci mapy przedstawia załącznik nr 1 do zarządzenia.

3. Położenie i przebieg granicy rezerwatu w postaci współrzędnych punktów jej załamania przedstawia załącznik nr 2 do zarządzenia.

§ 2. Celem ochrony rezerwatu jest zachowanie ze względów przyrodniczych, naukowych i dydaktycznych cech i procesów naturalnych dla wyróżniającego się dużymi walorami biocenotycznymi oraz estetycznymi kompleksu buczyn, łągów i olsów, kształtującego się w warunkach dużego urozmaicenia rzeźby terenu i warunków siedliskowych.

§ 3. 1. Dla rezerwatu określa się rodzaj: Leśny (L).

2. Dla rezerwatu określa się typ i podtyp:

- 1) ze względu na dominujący przedmiot ochrony: typ - Biocenotyczny i fizjocenotyczny (PBf), podtyp - biocenoz naturalnych i półnaturalnych (bp);
- 2) ze względu na główny typ ekosystemu: typ - Leśny i borowy (EL), podtyp - lasów nizinnych (lni).

§ 4. Sprawowanie nadzoru nad rezerwatem powierza się Regionalnemu Konserwatorowi Przyrody w Szczecinie.

§ 5. Zarządzenie wchodzi w życie po upływie 14 dni od dnia ogłoszenia²⁾.

Regionalny Dyrektor Ochrony Środowiska
w Szczecinie

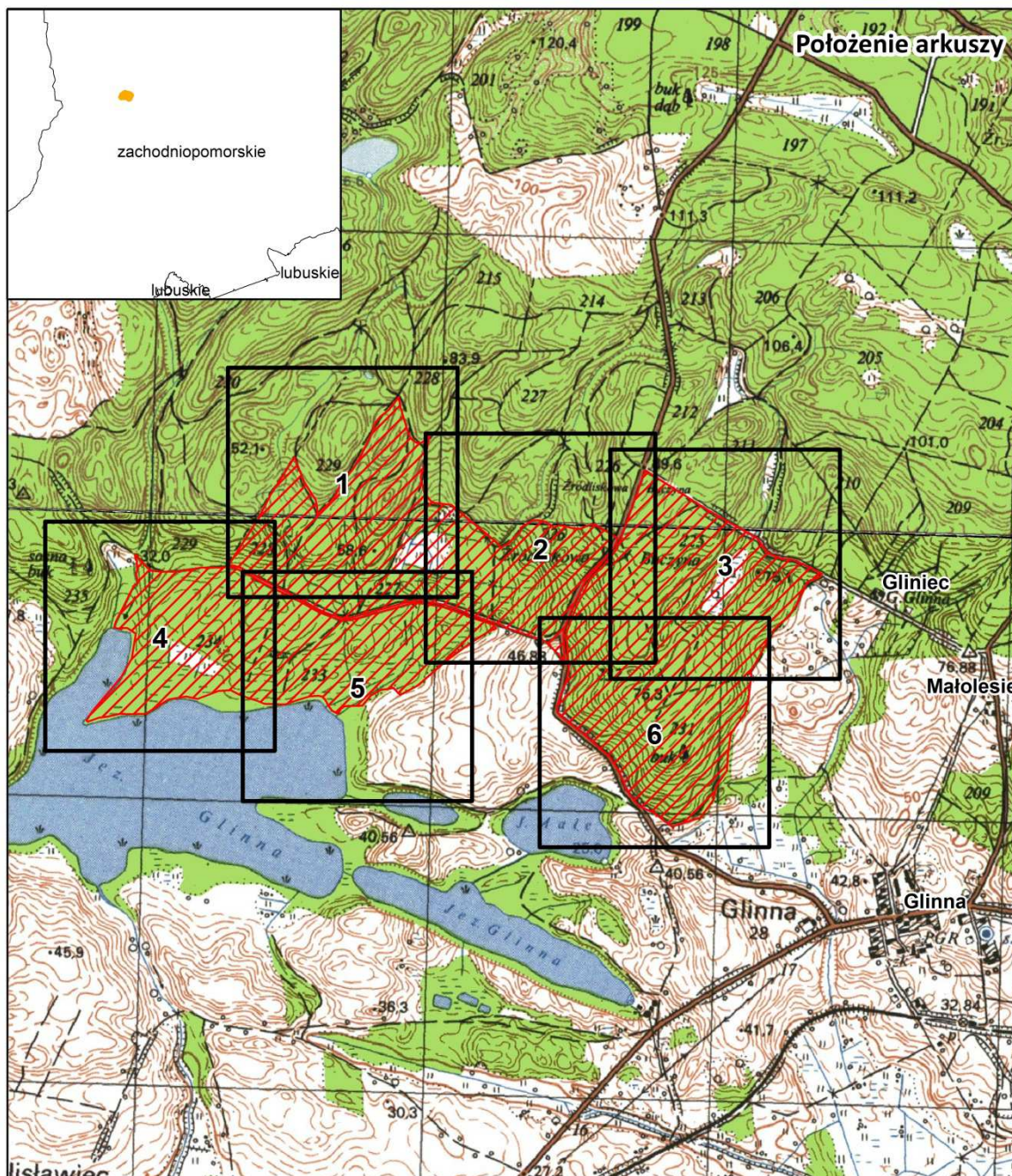
Radosław Grzegorzczak

¹⁾ zmiany tekstu jednolitego wymienionej ustawy zostały ogłoszone w Dz. U. z 2016 r. poz. 2249 i 2260 oraz z 2017 r. poz. 60, 132, 1074, 1566 i 1595.

²⁾ niniejsze zarządzenie było poprzedzone rozporządzeniem Nr 28/2005 Wojewody Zachodniopomorskiego z dnia 24 października 2005 r. w sprawie rezerwatu przyrody „Źródłiskowa Buczyna im. Jerzego Jackowskiego” (Dz. Urz. Woj. Zachodniopomorskiego Nr 87, poz. 1778), które traci moc z dniem wejścia w życie niniejszego zarządzenia.

Załącznik nr 1 do zarządzenia Regionalnego Dyrektora Ochrony Środowiska w Szczecinie z dnia 17 października 2017 r. w sprawie rezerwatu przyrody „Źródłiskowa Buczyna im. Jerzego Jackowskiego”

Położenie i przebieg granicy rezerwatu przyrody „Źródłiskowa Buczyna im. Jerzego Jackowskiego”.



Objaśnienia do arkuszy

Inne granice:

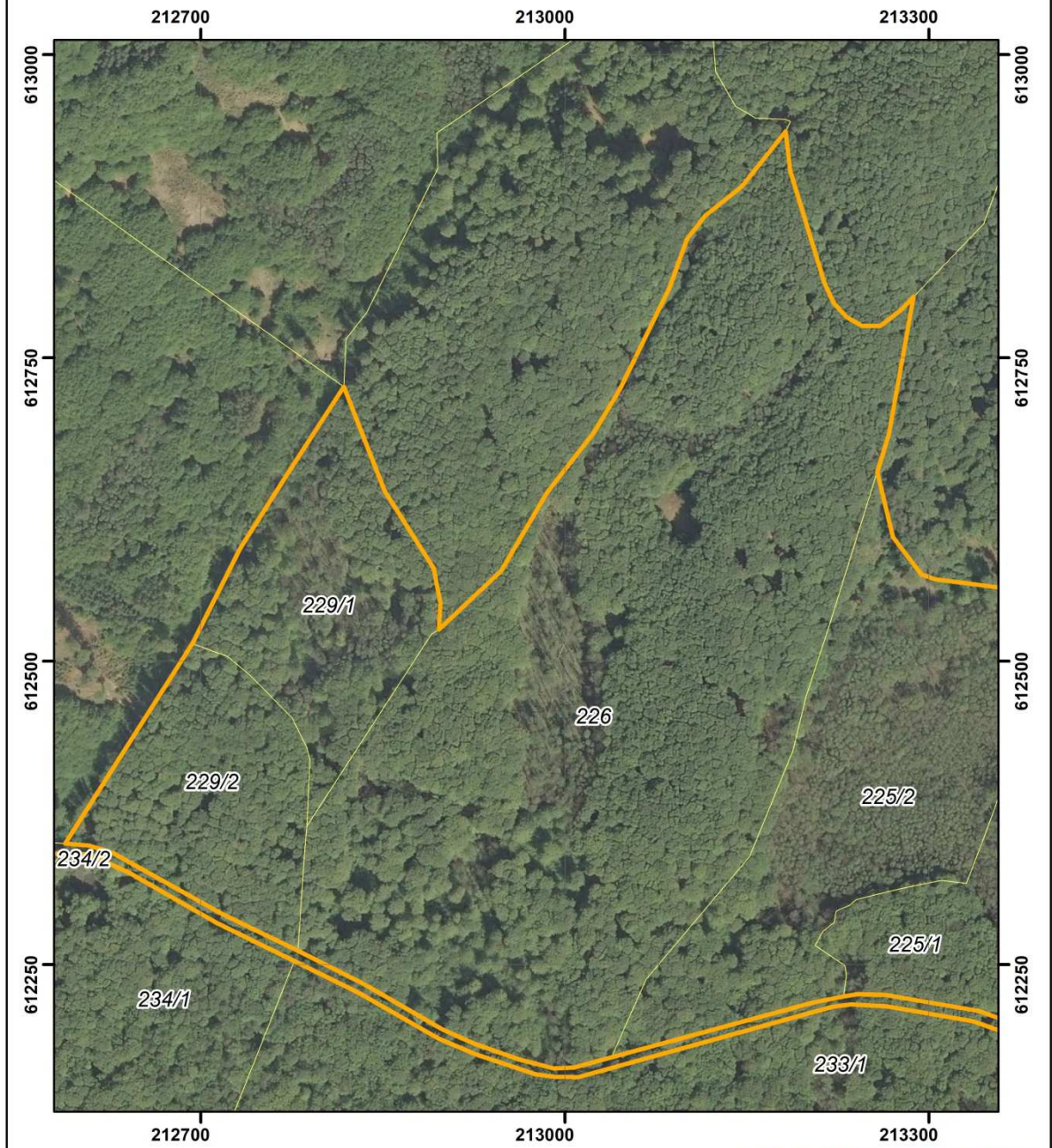
-  powiaty
-  gminy





Układ współrzędnych: PL-1992

Przygotowanie mapy: Regionalna Dyrekcja Ochrony Środowiska w Szczecinie
 Dane topograficzne: Główny Urząd Geodezji i Kartografii (08.07.2013r.)

POŁOŻENIE I PRZEBIEG GRANICY REZERWATU PRZYRODY
 "ŹRÓDLISKOWA BUCZYNA IM. JERZEGO JACKOWSKIEGO"
 ARKUSZ 1 Z 6



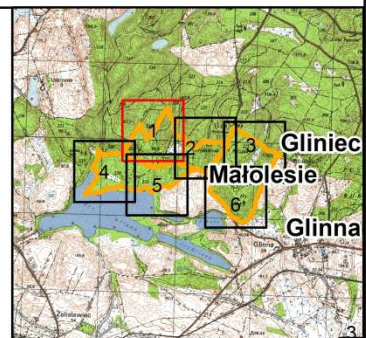
Objaśnienia:

-  Granica rezerwatu
-  Granice działek ewidencyjnych

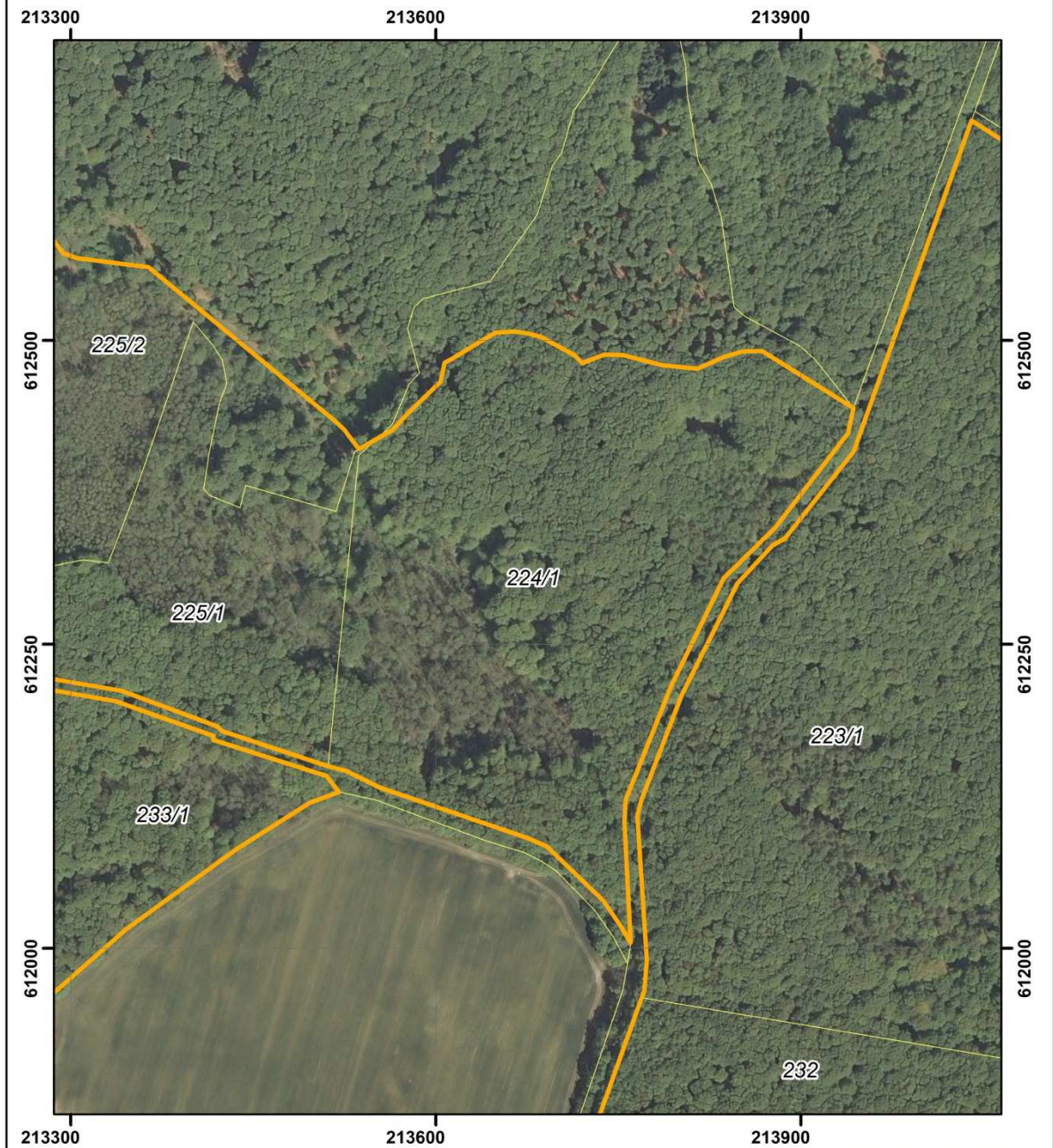
układ współrzędnych: PL-1992





- System Identyfikacji Działek Rolnych
baza danych LPIS (08.04.2016 r.)
- Mapa topograficzna: Główny Urząd Geodezji i Kartografii
usługa przeglądania (2013r.r.)
- Ortofotomapa: Główny Urząd Geodezji i Kartografii
usługa przeglądania (2010r.)



POŁOŻENIE I PRZEBIEG GRANICY REZERWATU PRZYRODY
 "ŹRÓDLISKOWA BUCZYNA IM. JERZEGO JACKOWSKIEGO"
 ARKUSZ 2 Z 6



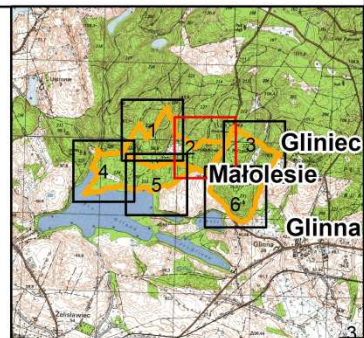
Objaśnienia:

-  Granica rezerwatu
-  Granice działek ewidencyjnych

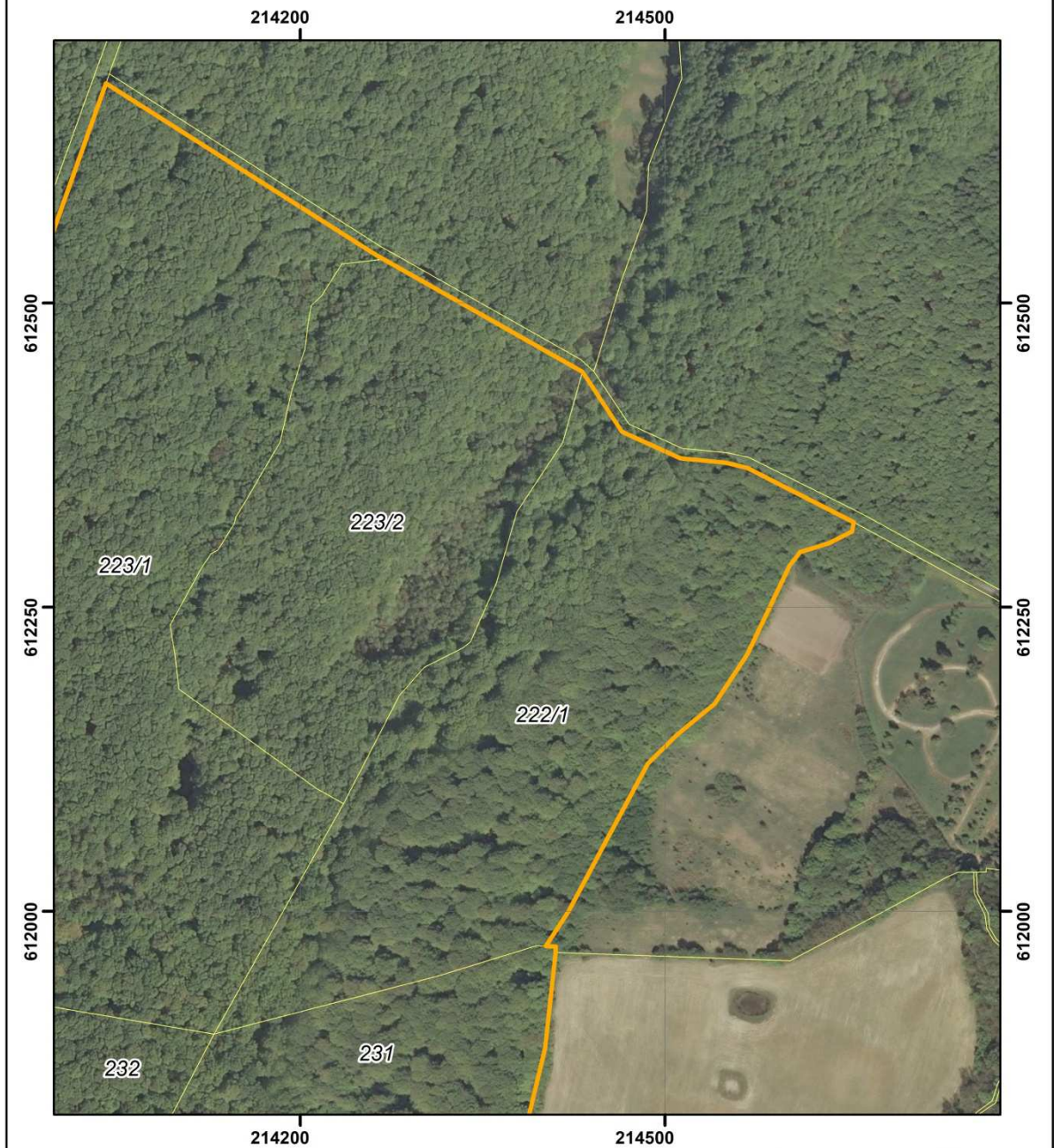
układ współrzędnych: PL-1992





- System Identyfikacji Działek Rolnych baza danych LPIS (08.04.2016 r.)
- Mapa topograficzna: Główny Urząd Geodezji i Kartografii usługa przeglądania (2013r.r.)
- Ortofotomapa: Główny Urząd Geodezji i Kartografii usługa przeglądania (2010r.)



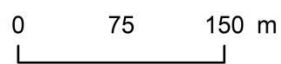
POŁOŻENIE I PRZEBIEG GRANICY REZERWATU PRZYRODY
 "ŹRÓDLISKOWA BUCZYNA IM. JERZEGO JACKOWSKIEGO"
 ARKUSZ 3 Z 6



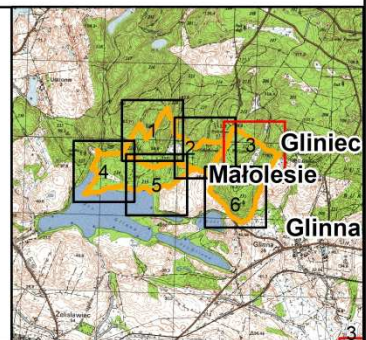
Objaśnienia:

-  Granica rezerwatu
-  Granice działek ewidencyjnych

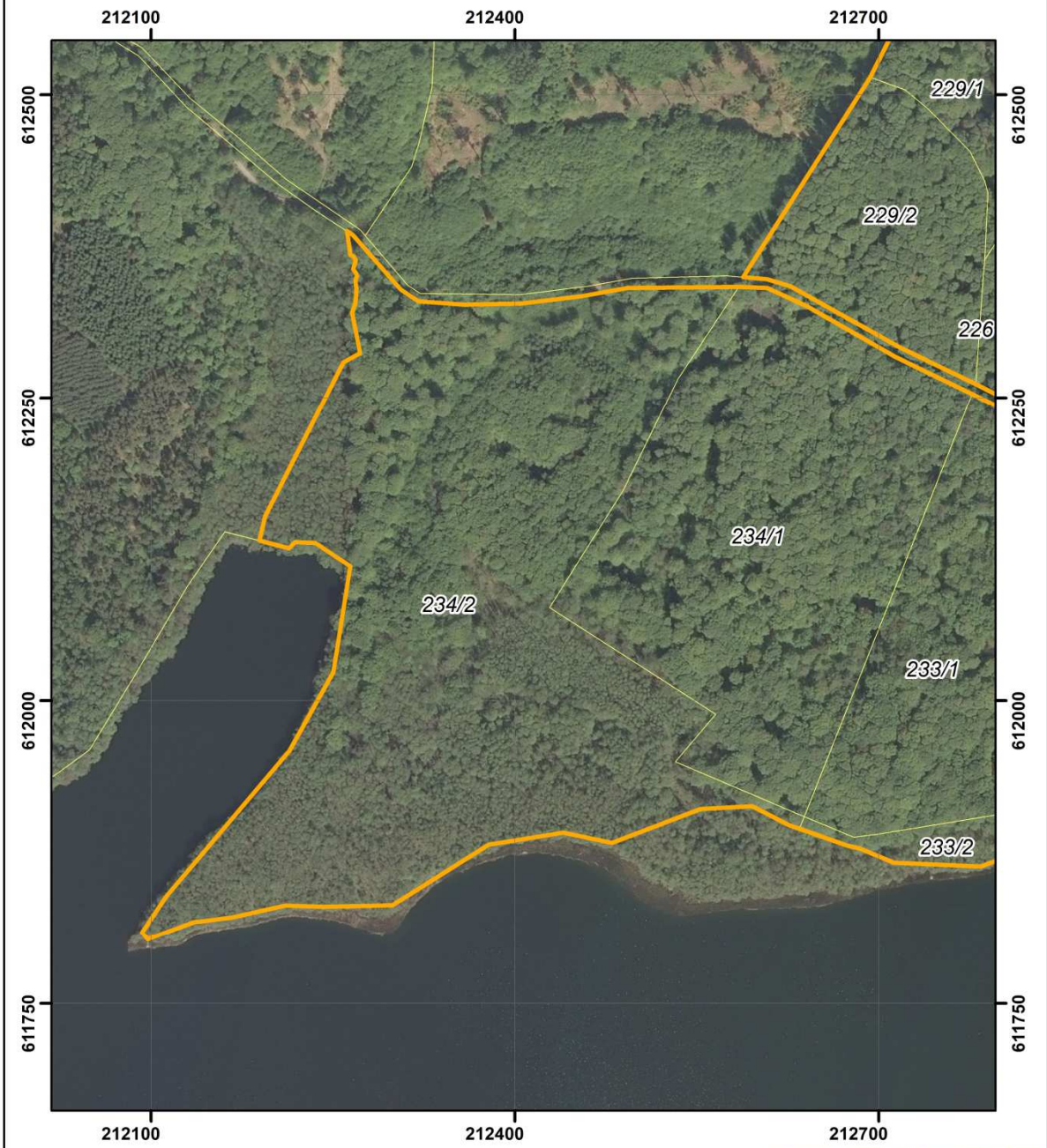
układ współrzędnych: PL-1992





- System Identyfikacji Działek Rolnych baza danych LPIS (08.04.2016 r.)
- Mapa topograficzna: Główny Urząd Geodezji i Kartografii usługa przeglądania (2013r.r.)
- Ortofotomapa: Główny Urząd Geodezji i Kartografii usługa przeglądania (2010r.)



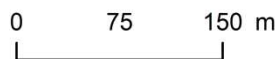
POŁOŻENIE I PRZEBIEG GRANICY REZERWATU PRZYRODY
 "ŹRÓDLISKOWA BUCZYNA IM. JERZEGO JACKOWSKIEGO"
 ARKUSZ 4 Z 6



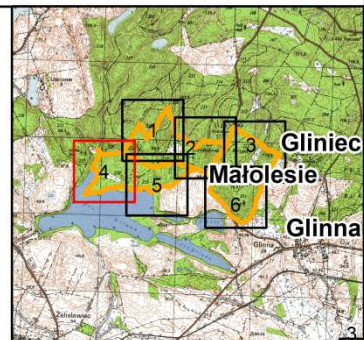
Objaśnienia:

-  Granica rezerwatu
-  Granice działek ewidencyjnych

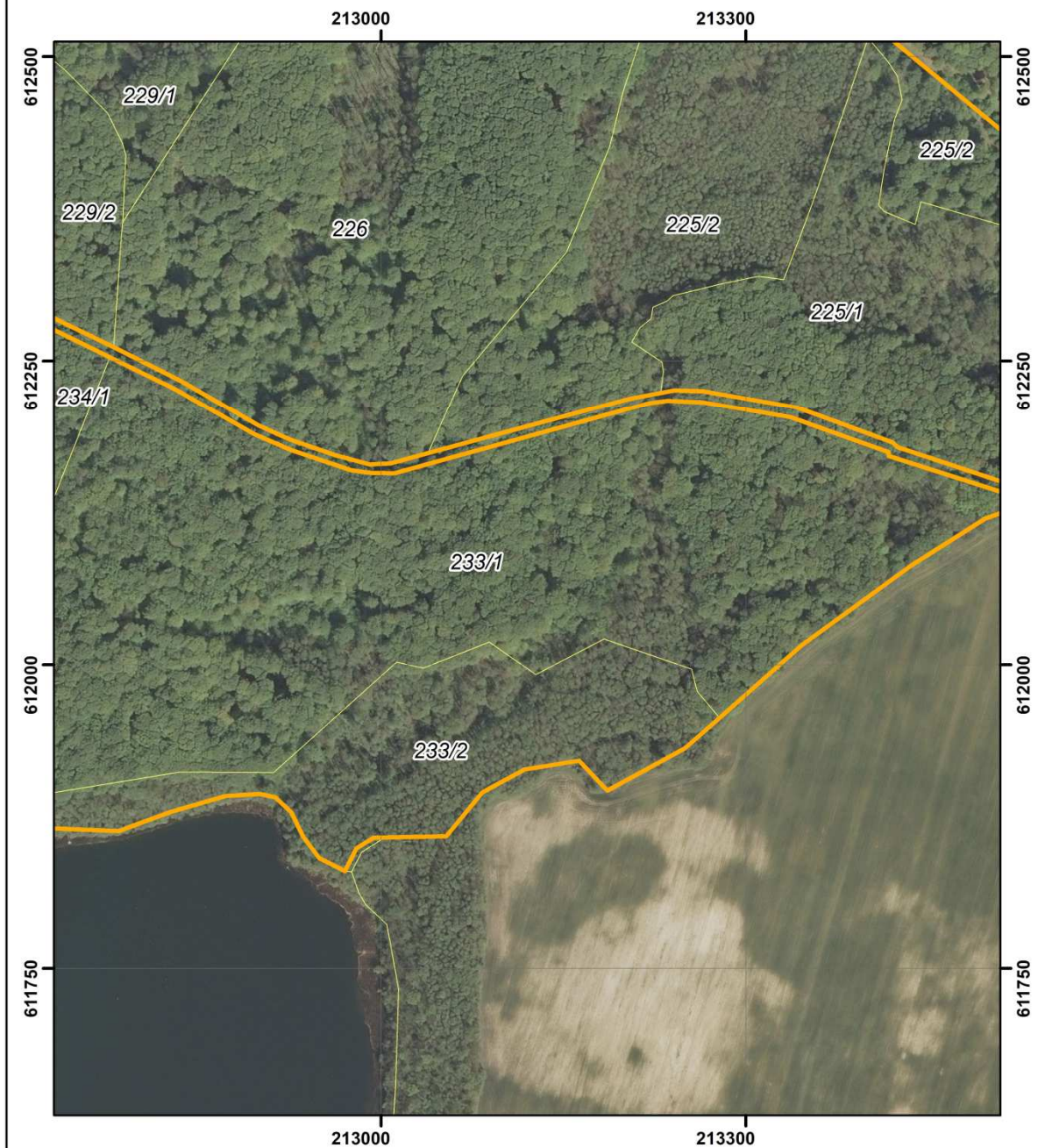
układ współrzędnych: PL-1992





- System Identyfikacji Działek Rolnych
baza danych LPIS (08.04.2016 r.)
- Mapa topograficzna: Główny Urząd Geodezji i Kartografii
usługa przeglądania (2013r.r.)
- Ortofotomapa: Główny Urząd Geodezji i Kartografii
usługa przeglądania (2010r.)



POŁOŻENIE I PRZEBIEG GRANICY REZERWATU PRZYRODY
 "ŹRÓDLISKOWA BUCZYNA IM. JERZEGO JACKOWSKIEGO"
 ARKUSZ 5 Z 6



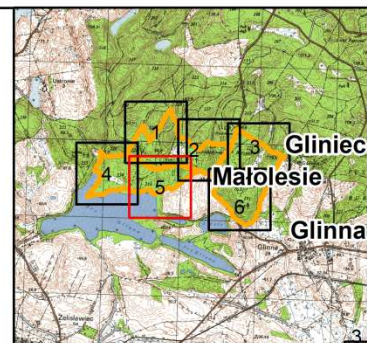
Objaśnienia:

-  Granica rezerwatu
-  Granice działek ewidencyjnych

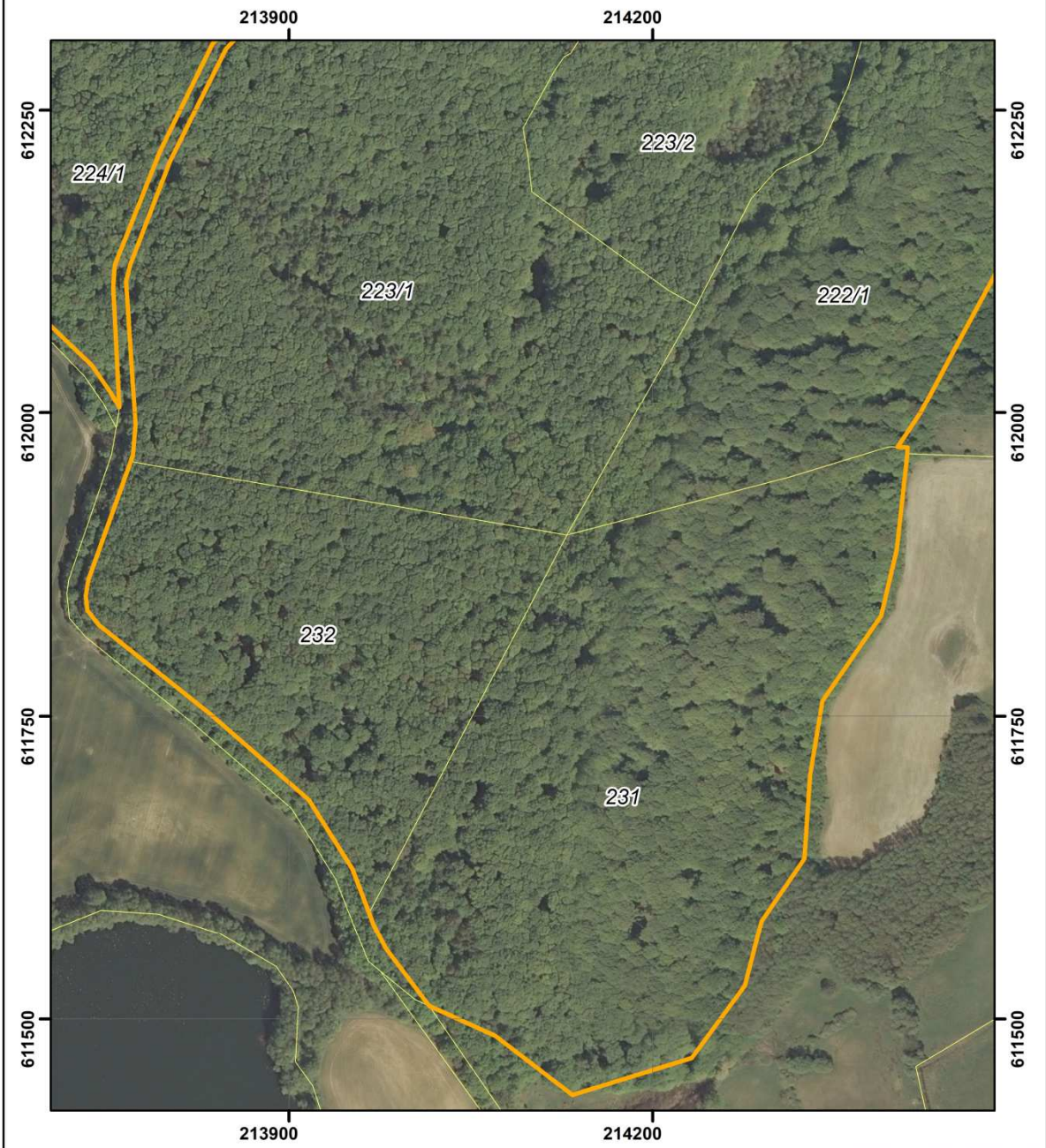
układ współrzędnych: PL-1992





- System Identyfikacji Działek Rolnych
baza danych LPIS (08.04.2016 r.)
- Mapa topograficzna: Główny Urząd Geodezji i Kartografii
usługa przeglądania (2013r.r.)
- Ortofotomapa: Główny Urząd Geodezji i Kartografii
usługa przeglądania (2010r.)



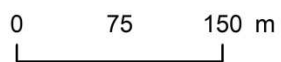
POŁOŻENIE I PRZEBIEG GRANICY REZERWATU PRZYRODY
 "ŹRÓDLISKOWA BUCZYNA IM. JERZEGO JACKOWSKIEGO"
 ARKUSZ 6 Z 6



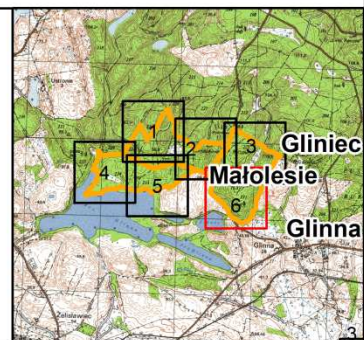
Objaśnienia:

-  Granica rezerwatu
-  Granice działek ewidencyjnych

układ współrzędnych: PL-1992



- System Identyfikacji Działek Rolnych baza danych LPIS (08.04.2016 r.)
- Mapa topograficzna: Główny Urząd Geodezji i Kartografii usługa przeglądania (2013r.r.)
- Ortofotomapa: Główny Urząd Geodezji i Kartografii usługa przeglądania (2010r.)



Załącznik nr 2 do zarządzenia Regionalnego Dyrektora Ochrony Środowiska w Szczecinie z dnia 17 października 2017 r. w sprawie rezerwatu przyrody „Źródłkowa Buczyzna im. Jerzego Jackowskiego”

Położenie i przebieg granic rezerwatu w postaci współrzędnych punktów załamania granicy, w układzie współrzędnych płaskich prostokątnych PL-1992.

Lp.	X	Y	Komentarz	Lp.	X	Y	Komentarz
1	612081,65	213436,16	część 1	40	611838,28	212112,22	część 1
2	612015,79	213345,56	część 1	41	611958,81	212213,95	część 1
3	611956,48	213278,17	część 1	42	612023,46	212250,27	część 1
4	611931,38	213249,65	część 1	43	612110,72	212264,14	część 1
5	611896,62	213185,93	część 1	44	612129,99	212235,16	część 1
6	611921,14	213162,61	część 1	45	612130,68	212218,74	część 1
7	611913,98	213117,79	część 1	46	612125,69	212213,54	część 1
8	611895,18	213082,96	część 1	47	612131,86	212189,21	część 1
9	611859,31	213053,50	część 1	48	612151,84	212193,78	część 1
10	611858,16	213002,80	część 1	49	612279,55	212258,35	część 1
11	611857,95	212993,52	część 1	50	612287,20	212272,13	część 1
12	611849,33	212979,58	część 1	51	612320,44	212265,64	część 1
13	611830,61	212970,05	część 1	52	612328,54	212268,40	część 1
14	611841,30	212949,09	część 1	53	612340,98	212269,25	część 1
15	611858,62	212936,03	część 1	54	612343,24	212268,58	część 1
16	611879,05	212925,67	część 1	55	612347,49	212268,41	część 1
17	611891,23	212912,78	część 1	56	612350,81	212269,69	część 1
18	611893,83	212900,03	część 1	57	612352,95	212269,07	część 1
19	611892,24	212871,87	część 1	58	612356,40	212266,55	część 1
20	611879,01	212826,56	część 1	59	612363,54	212268,52	część 1
21	611863,40	212783,88	część 1	60	612366,43	212267,03	część 1
22	611866,42	212712,35	część 1	61	612368,19	212264,24	część 1
23	611878,29	212683,75	część 1	62	612387,73	212261,33	część 1
24	611880,38	212674,31	część 1	63	612384,67	212266,14	część 1
25	611894,39	212634,46	część 1	64	612339,49	212305,84	część 1
26	611897,40	212625,85	część 1	65	612329,91	212320,21	część 1
27	611913,16	212595,56	część 1	66	612327,10	212357,42	część 1
28	611910,73	212552,86	część 1	67	612328,01	212405,02	część 1
29	611882,70	212479,88	część 1	68	612334,03	212455,28	część 1
30	611891,30	212439,72	część 1	69	612340,83	212492,73	część 1
31	611881,35	212378,35	część 1	70	612341,65	212584,51	część 1
32	611831,28	212298,89	część 1	71	612340,90	212607,67	część 1
33	611830,00	212242,37	część 1	72	612325,68	212640,91	część 1
34	611831,17	212210,56	część 1	73	612284,18	212713,47	część 1
35	611821,09	212166,50	część 1	74	612253,15	212776,81	część 1
36	611817,80	212140,11	część 1	75	612226,63	212830,54	część 1
37	611817,59	212136,18	część 1	76	612189,45	212895,48	część 1
38	611802,98	212096,97	część 1	77	612176,41	212925,75	część 1
39	611808,74	212092,48	część 1	78	612159,70	212975,59	część 1

Lp.	X	Y	Komentarz	Lp.	X	Y	Komentarz
79	612157,51	212991,60	część 1	125	612170,59	214540,76	część 2
80	612157,35	213011,14	część 1	126	612145,34	214509,95	część 2
81	612215,38	213220,58	część 1	127	612121,28	214485,80	część 2
82	612217,21	213235,44	część 1	128	612060,20	214452,78	część 2
83	612215,90	213264,54	część 1	129	611999,56	214420,42	część 2
84	612203,38	213336,63	część 1	130	611971,57	214401,81	część 2
85	612174,68	213417,15	część 1	131	611971,13	214410,13	część 2
86	612171,41	213417,37	część 1	132	611966,17	214409,85	część 2
87	612141,82	213510,14	część 1	133	611887,34	214401,23	część 2
88	612128,53	213520,34	część 1	134	611832,73	214388,21	część 2
89	612119,95	213496,66	część 1	135	611762,51	214339,65	część 2
90	612081,65	213436,16	część 1	136	611701,24	214329,54	część 2
91	611510,68	214015,36	część 2	137	611632,66	214324,90	część 2
92	611558,57	213979,44	część 2	138	611581,11	214289,60	część 2
93	611578,37	213969,60	część 2	139	611527,38	214275,73	część 2
94	611587,99	213965,94	część 2	140	611467,69	214232,02	część 2
95	611624,23	213952,18	część 2	141	611437,24	214133,66	część 2
96	611681,08	213916,07	część 2	142	611486,05	214070,09	część 2
97	611751,62	213834,97	część 2	143	611510,68	214015,36	część 2
98	611824,94	213743,24	część 2	144	612004,49	213759,99	część 3
99	611837,12	213733,56	część 2	145	612017,17	213752,62	część 3
100	611849,24	213732,19	część 2	146	612039,56	213737,27	część 3
101	611862,11	213734,26	część 2	147	612083,67	213691,27	część 3
102	611959,57	213769,14	część 2	148	612090,70	213675,34	część 3
103	611965,29	213771,18	część 2	149	612132,27	213554,09	część 3
104	611990,44	213773,35	część 2	150	612145,72	213526,81	część 3
105	612108,80	213765,52	część 2	151	612149,88	213511,42	część 3
106	612122,23	213768,87	część 2	152	612178,67	213424,74	część 3
107	612208,27	213801,92	część 2	153	612182,69	213420,34	część 3
108	612300,40	213847,81	część 2	154	612211,76	213341,63	część 3
109	612331,37	213876,64	część 2	155	612225,14	213264,06	część 3
110	612337,18	213886,87	część 2	156	612225,77	213241,17	część 3
111	612408,61	213943,24	część 2	157	612223,78	213229,68	część 3
112	612680,69	214040,16	część 2	158	612218,83	213204,23	część 3
113	612539,85	214261,73	część 2	159	612173,72	213038,33	część 3
114	612443,64	214431,98	część 2	160	612165,29	213007,38	część 3
115	612394,27	214464,59	część 2	161	612164,52	212990,42	część 3
116	612372,54	214512,71	część 2	162	612172,04	212962,12	część 3
117	612368,84	214549,89	część 2	163	612185,02	212924,72	część 3
118	612364,67	214567,43	część 2	164	612196,71	212898,80	część 3
119	612319,95	214655,10	część 2	165	612233,46	212835,45	część 3
120	612312,23	214653,86	część 2	166	612261,46	212779,95	część 3
121	612302,54	214634,48	część 2	167	612291,79	212717,41	część 3
122	612295,45	214611,11	część 2	168	612342,24	212627,18	część 3
123	612284,11	214602,33	część 2	169	612348,13	212607,79	część 3
124	612211,16	214567,55	część 2	170	612349,72	212588,01	część 3

Lp.	X	Y	Komentarz	Lp.	X	Y	Komentarz
171	612514,57	212692,88	część 3	207	612434,57	213516,07	część 3
172	612593,33	212732,49	część 3	208	612426,56	213524,73	część 3
173	612652,29	212769,94	część 3	209	612424,06	213526,41	część 3
174	612726,21	212817,81	część 3	210	612421,25	213528,57	część 3
175	612640,26	212851,33	część 3	211	612410,51	213536,86	część 3
176	612576,50	212891,76	część 3	212	612410,51	213536,86	część 3
177	612547,92	212897,28	część 3	213	612418,86	213551,33	część 3
178	612526,08	212896,00	część 3	214	612426,15	213563,97	część 3
179	612574,57	212947,54	część 3	215	612441,04	213578,21	część 3
180	612638,98	212985,27	część 3	216	612451,02	213588,38	część 3
181	612688,94	213024,09	część 3	217	612465,85	213603,71	część 3
182	612724,39	213045,42	część 3	218	612481,58	213607,18	część 3
183	612807,26	213085,97	część 3	219	612485,28	213614,15	część 3
184	612848,01	213100,52	część 3	220	612498,46	213635,49	część 3
185	612867,23	213115,60	część 3	221	612506,34	213648,93	część 3
186	612891,35	213145,86	część 3	222	612507,36	213664,44	część 3
187	612936,63	213181,88	część 3	223	612505,53	213676,44	część 3
188	612904,04	213185,58	część 3	224	612502,77	213686,65	część 3
189	612811,87	213213,80	część 3	225	612487,63	213714,13	część 3
190	612795,27	213221,51	część 3	226	612481,25	213720,21	część 3
191	612783,89	213231,98	część 3	227	612488,35	213738,48	część 3
192	612776,36	213244,83	część 3	228	612487,93	213753,65	część 3
193	612776,29	213259,92	część 3	229	612479,52	213785,62	część 3
194	612789,49	213276,92	część 3	230	612476,59	213814,86	część 3
195	612800,36	213287,34	część 3	231	612486,04	213835,52	część 3
196	612686,98	213267,02	część 3	232	612490,75	213851,75	część 3
197	612656,00	213257,38	część 3	233	612491,26	213867,90	część 3
198	612656,00	213257,38	część 3	234	612444,22	213943,21	część 3
199	612602,29	213270,40	część 3	235	612423,70	213938,64	część 3
200	612571,27	213294,07	część 3	236	612346,01	213878,72	część 3
201	612570,47	213297,42	część 3	237	612304,35	213836,51	część 3
202	612567,59	213304,62	część 3	238	612215,98	213793,41	część 3
203	612561,19	213355,79	część 3	239	612122,19	213756,03	część 3
204	612560,23	213363,62	część 3	240	612104,05	213754,90	część 3
205	612458,62	213486,89	część 3	241	612004,49	213759,99	część 3
206	612440,34	213509,07	część 3				