



# DZIENNIK URZĘDOWY

## WOJEWÓDZTWA ZACHODNIOPOMORSKIEGO

Szczecin, dnia 08 listopada 2022 r.

Poz. 4819

### UCHWAŁA NR XLIV/372/22 RADY MIEJSKIEJ W BOBOLICACH

z dnia 27 października 2022 r.

#### **w sprawie pozbawienia kategorii drogi gminnej poprzez wyłączenie z użytkowania jako drogi publicznej niektórych dróg na terenie gminy Bobolice**

Na podstawie art. 18 ust. 2 pkt. 15 ustawy z dnia 8 marca 1990 r. o samorządzie gminnym (Dz. U. z 2022 r. poz. 1079) i art. 10 ust. 1, 2 i 3 w związku z art. 7 ust. 2 ustawy z dnia 21 marca 1985 r. o drogach publicznych (Dz. U. z 2022 r. poz. 1783) uchwała się, co następuje:

**§ 1.** Pozbawia się dotychczasowej kategorii drogi gminnej poprzez wyłączenie z użytkowania jako drogi publicznej następujące drogi (lub ich części) stanowiące działki (lub ich części):

L.p.	Numer drogi	Nazwa drogi	Numer działki	Obręb ewidencyjny
1	146012Z	Chlebowo II	14/1	Chlebowo
2	146017Z	Gozd-Drzewiany	262/1	Gozd
3	146004Z	Kłanino – Jadwiżyn - Kępno - Kurowo	226/3	Kłanino
4	146004Z	Kłanino - Jadwiżyn- Kępno - Kurowo	263/3	Kurowo
5	146004Z	Kłanino - Jadwiżyn- Kępno - Kurowo	390	Kurowo
6	146027Z	Łozice – Kije – Lubino - Łozice Stare	129/2	Łozice

**§ 2.** Położenie dróg wskazanych w § 1 określają załączniki graficzne do niniejszej uchwały nr 1 do 6, w których obszary wyłączone zaznaczone są kolorem zielonym.

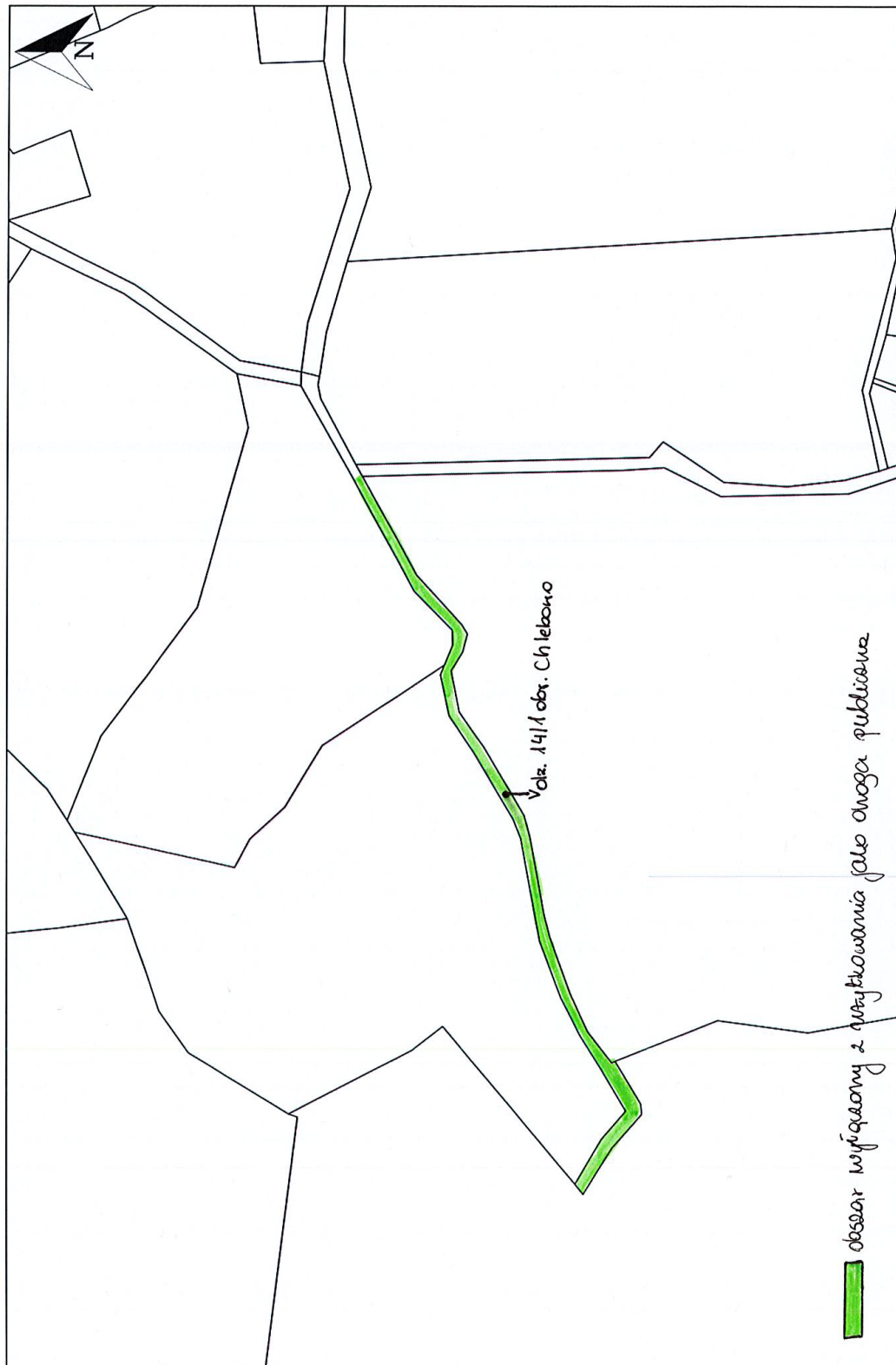
**§ 3.** Wykonanie uchwały powierza się Burmistrzowi Bobolic.

**§ 4.** Uchwała wchodzi w życie po upływie 14 dni od dnia ogłoszenia w Dzienniku Urzędowym Województwa Zachodniopomorskiego.

Przewodniczący Rady Miejskiej w Bobolicach

**Franciszek Henryk Łobocki**

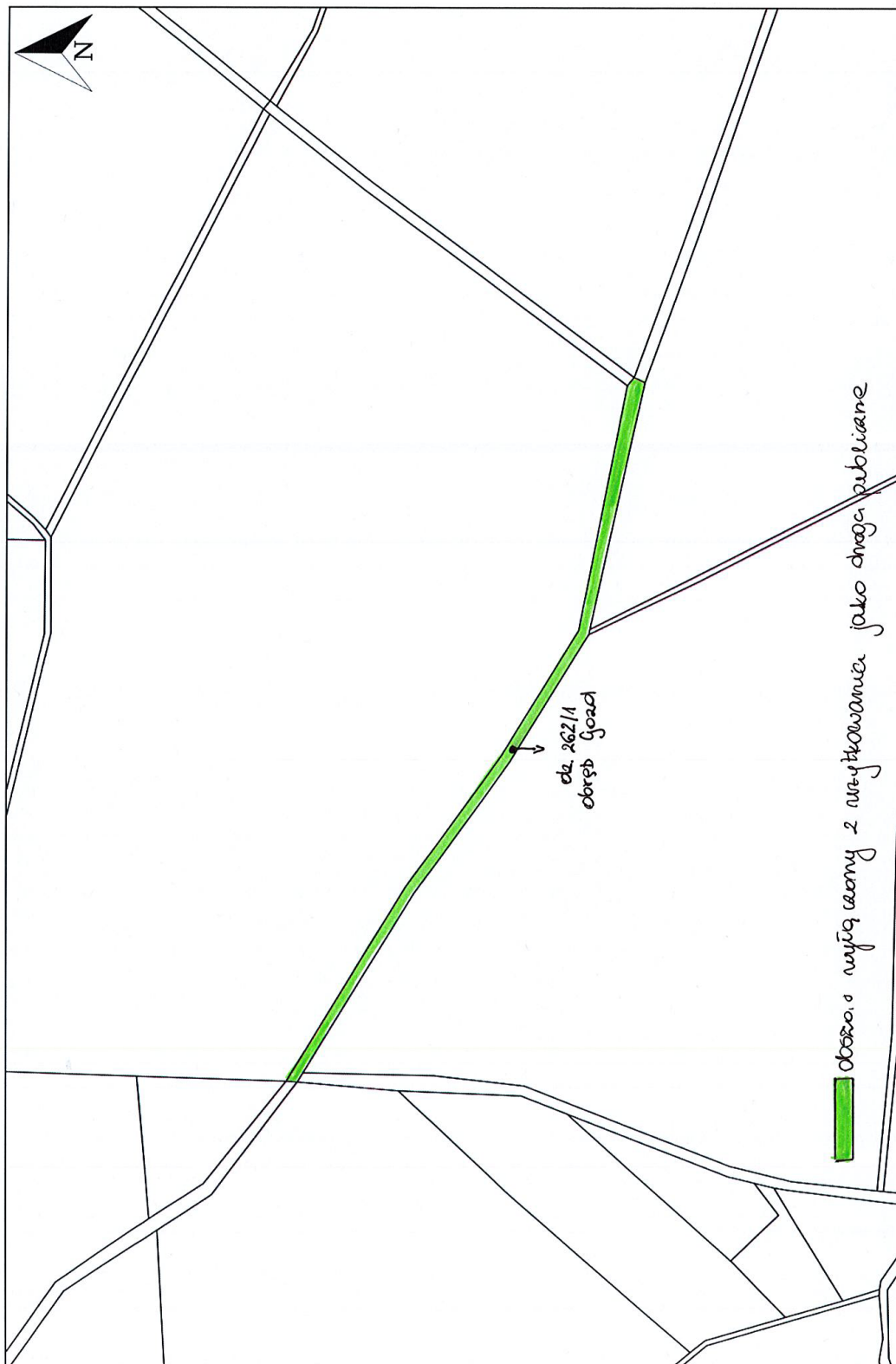
Załącznik nr 1 - działka 14/1 obręb Chlebowo



obszar wyłączonej z użytkowania jako area publiczna

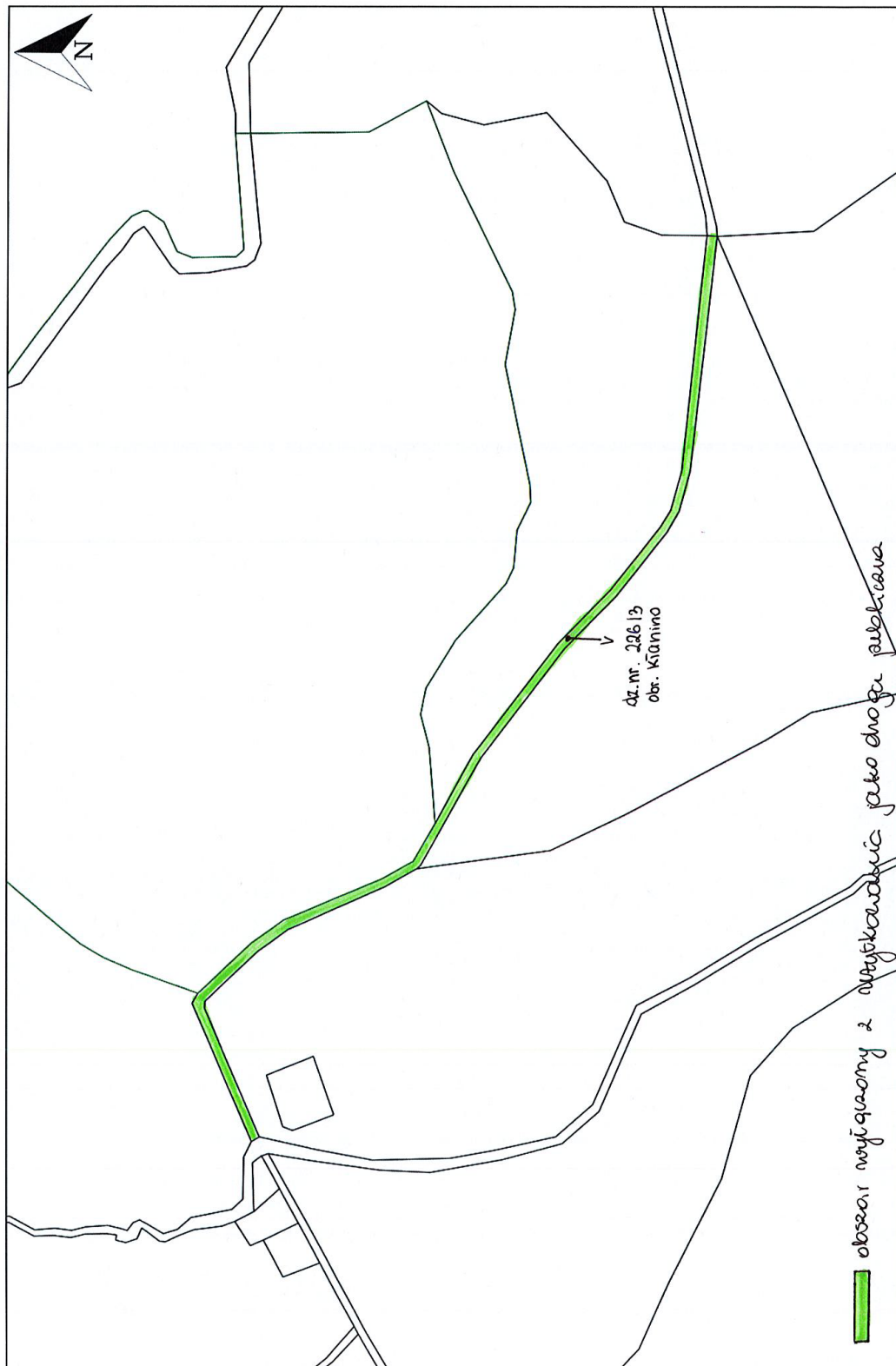
Wydruk w skali 1:5000

Załącznik nr 2 - Działka 262/11 obręb Goad



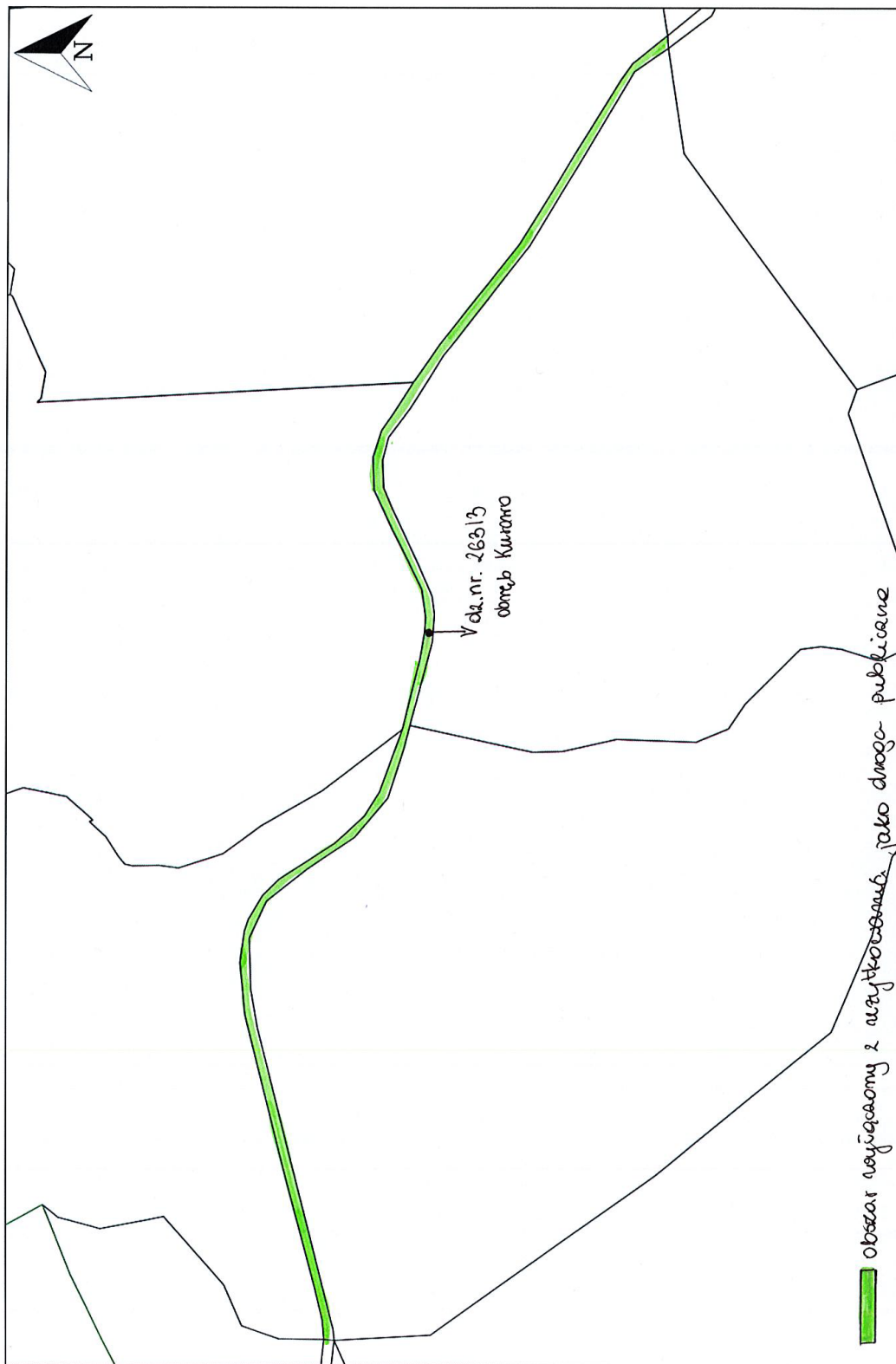
Wydruk w skali 1:5000

Załącznik nr 3 - obwieszczenie 22613 Obręb Kłaminio



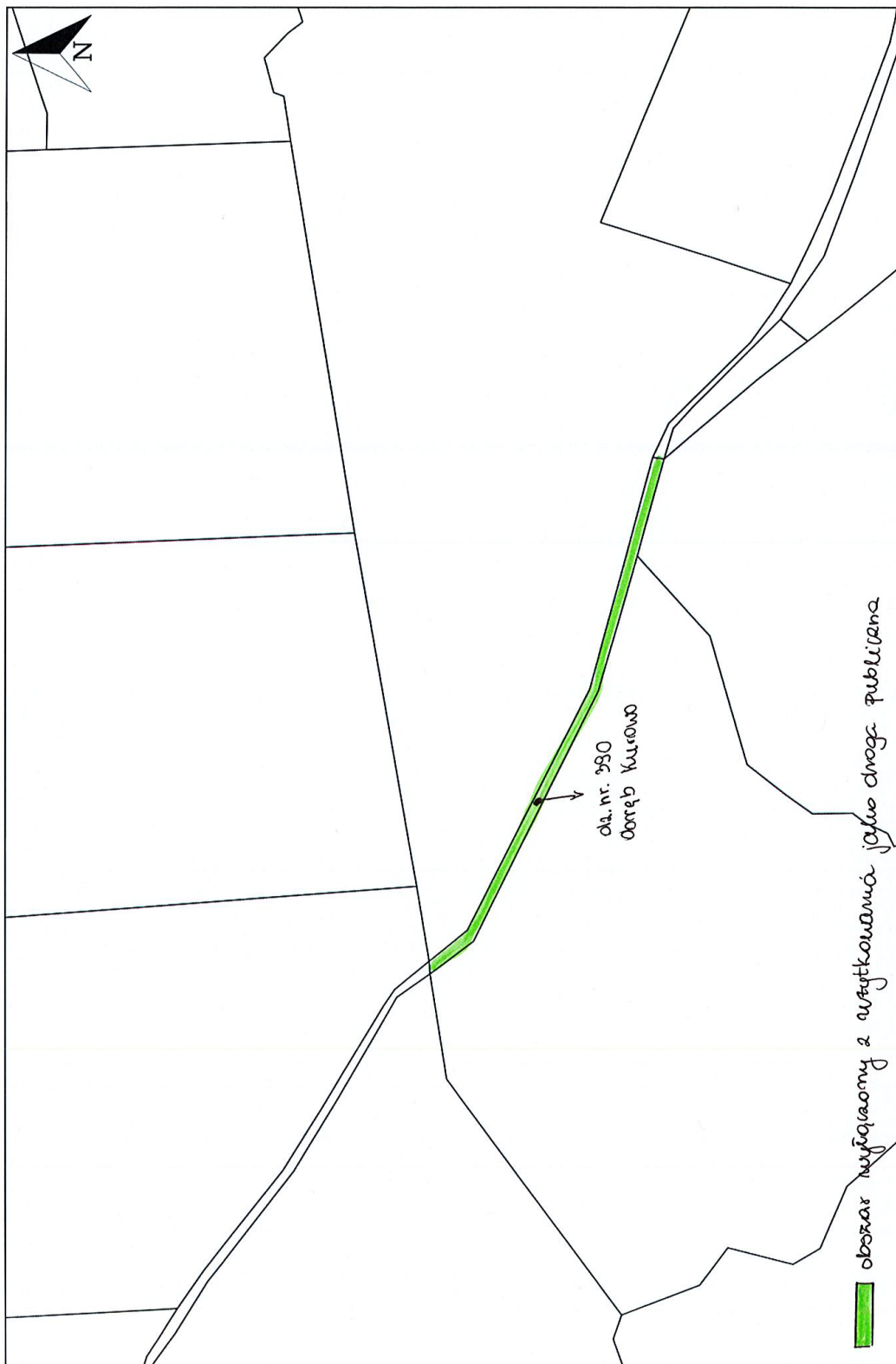
Wydruk w skali 1:5000

Załącznik nr 4 - działka 263/30796 Kumowo



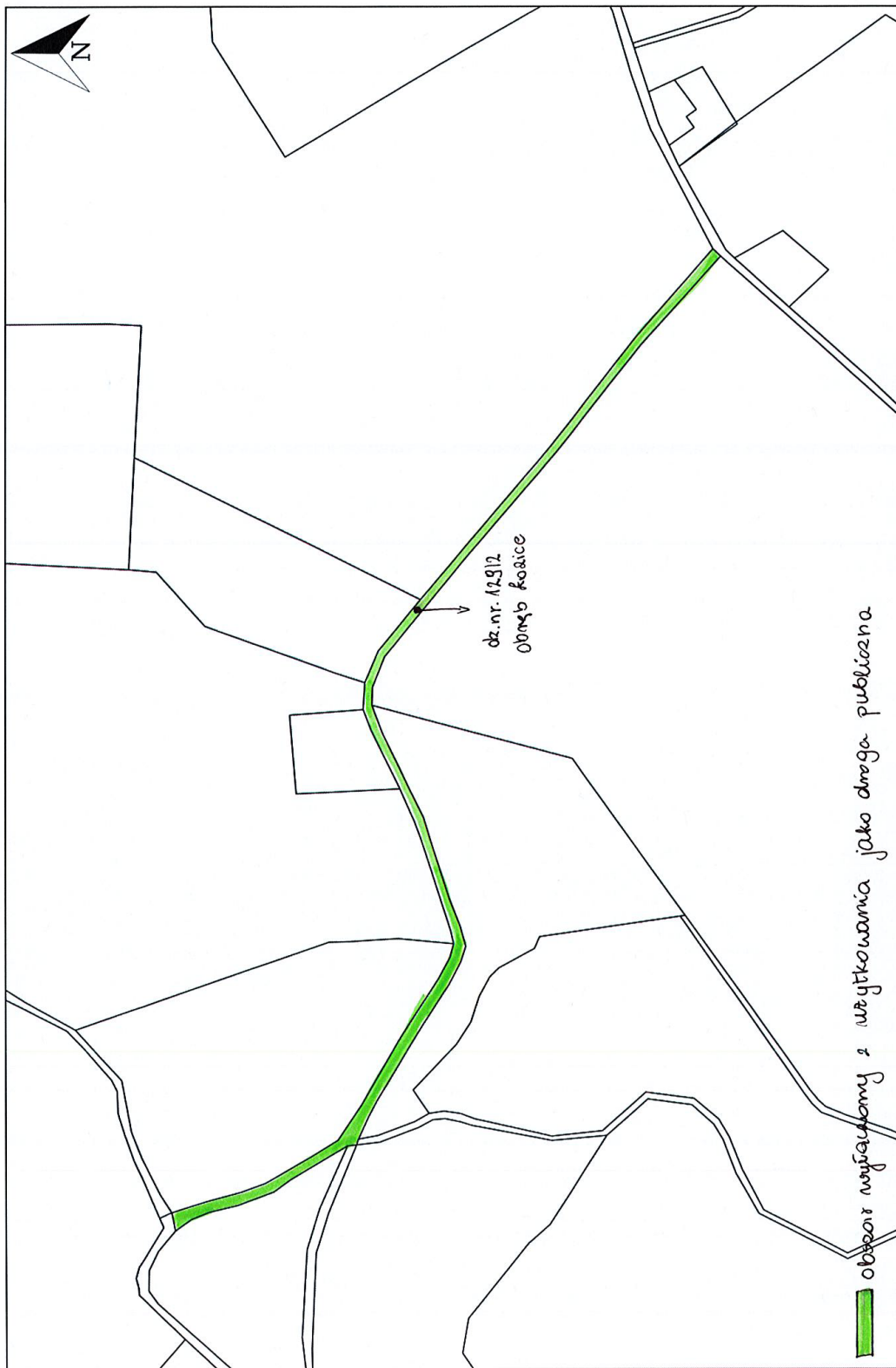
Wydruk w skali 1:5000

Załącznik nr 5 - działka nr 380 Doręb Kurowo



Wydruk w skali 1:5000

Załącznik nr 6 - działka nr 12912 obręb Łosice



obecny wykształtomy z wytykowania jako droga publiczna

Wydruk w skali 1:5000