



DZIENNIK URZĘDOWY

WOJEWÓDZTWA ZACHODNIOPOMORSKIEGO

Szczecin, dnia 29 maja 2024 r.

Poz. 2804

UCHWAŁA NR II/8/24 RADY GMINY REWAL

z dnia 20 maja 2024 r.

w sprawie wykazu kąpielisk oraz sezonu kąpielowego na terenie Gminy Rewal na rok 2024

Na podstawie art. 37 ust. 1 i 2 ustawy z dnia 20 lipca 2017 r. Prawo wodne (t.j. Dz. U. z 2023 r. poz. 1478 z późn. zm.) oraz art. 18 ust. 2 pkt 15 ustawy z dnia 8 marca 1990 r. o samorządzie gminnym (t.j. Dz. U. z 2024 r. poz. 609.), po zaopiniowaniu przez Dyrektora Państwowego Gospodarstwa Wodnego Wody Polskie w Szczecinie, Głównego Inspektora Ochrony Środowiska, Państwowego Powiatowego Inspektora Sanitarnego w Gryficach oraz Dyrektora Urzędu Morskiego w Szczecinie, Rada Gminy Rewal uchwala, co następuje:

§ 1

1. Określa się następujące kąpieliska na terenie Gminy Rewal na rok 2024:

1. **Kąpielisko Pobierowo plaża zachodnia** – (Ciechanowska) obejmujące obszar morskich wód wewnętrznych ograniczony od strony brzegu punktami o współrzędnych geograficznych w układzie PL-2000: X = 5991939.45; Y = 5494340.96 X = 5992014.67; Y = 5494526.58 o długości 200 m.

2. **Kąpielisko Pobierowo plaża zachodnia 2** – (Kawalerska) obejmujące obszar morskich wód wewnętrznych ograniczony od strony brzegu punktami o współrzędnych geograficznych w układzie PL-2000: X = 5992164.08; Y = 5494934.61 X = 5992205.87; Y = 5495025.67 o długości 100 m.

3. **Kąpielisko Pobierowo 1** – (Moniuszki–Mickiewicza) obejmujące obszar morskich wód wewnętrznych ograniczony od strony brzegu punktami o współrzędnych geograficznych w układzie PL-2000: X = 5992240.89; Y = 5495157.77 X = 5992312.73; Y = 5495344.62 o długości 200 m.

4. **Kąpielisko Pobierowo 2** – (Poznańska–Jana z Kolna) obejmujące obszar morskich wód wewnętrznych ograniczony od strony brzegu punktami o współrzędnych geograficznych w układzie PL-2000: X = 5992433.62; Y = 5495649.56 X = 5992553.33; Y = 5495924.64 o długości 300 m.

5. **Kąpielisko Pobierowo plaża wschodnia** – (Krakowska–Łowicka) obejmujące obszar morskich wód wewnętrznych ograniczony od strony brzegu punktami o współrzędnych geograficznych w układzie PL-2000: X = 5992779.51; Y = 5496444.76 X = 5992815.30; Y = 5496538.63 o długości 100 m.

6. **Kąpielisko Pobierowo plaża wschodnia 2** – (Graniczna) obejmujące obszar morskich wód wewnętrznych ograniczony od strony brzegu punktami o współrzędnych geograficznych w układzie PL-2000: X = 5992929.88; Y = 5496755.87 X = 5992972.26; Y = 5496846.41 o długości 100 m.

7. **Kąpielisko Pustkowo** – (Bałtycki Krzyż Nadziei–Bałtycka) obejmujące obszar morskich wód wewnętrznych ograniczony od strony brzegu punktami o współrzędnych geograficznych w układzie PL-2000: X = 5993333.00; Y = 5497796.93 X = 5993451.90; Y = 5498072.63 o długości 300 m.

8. **Kąpielisko Trzęsacz** – (Kamieńska zjazd) obejmujące obszar morskich wód wewnętrznych ograniczony od strony brzegu punktami o współrzędnych geograficznych w układzie PL-2000: $X = 5993927.08$; $Y = 5499102.41$; $X = 5994020.41$; $Y = 5499278.96$ o długości 200 m.

9. **Kąpielisko Trzęsacz plaża wschodnia** – (Klifowa) obejmujące obszar morskich wód wewnętrznych ograniczony od strony brzegu punktami o współrzędnych geograficznych w układzie PL-2000: $X = 5994150.85$; $Y = 5499492.05$; $X = 5994191.96$; $Y = 5499583.14$ o długości 100 m.

10. **Kąpielisko Rewal plaża zachodnia** – (Szczecińska) obejmujące obszar morskich wód wewnętrznych ograniczony od strony brzegu punktami o współrzędnych geograficznych w układzie PL-2000: $X = 5994556.16$; $Y = 5500467.00$; $X = 5994589.56$; $Y = 5500561.34$ o długości 100 m.

11. **Kąpielisko Rewal** – (Warszawska–Plac Wieloryba) obejmujące obszar morskich wód wewnętrznych ograniczony od strony brzegu punktami o współrzędnych geograficznych w układzie PL-2000: $X = 5994728.71$; $Y = 5500843.15$; $X = 5994893.56$; $Y = 5501207.61$ o długości 400 m.

12. **Kąpielisko Rewal 2** – (Warszawska) obejmujące obszar morskich wód wewnętrznych ograniczony od strony brzegu punktami o współrzędnych geograficznych w układzie PL-2000:

$X = 5994919.10$; $Y = 5501350.35$; $X = 5994979.20$; $Y = 5501441.85$ o długości 100 m.

13. **Kąpielisko Rewal plaża wschodnia 1** – (Klifowa/Różana) obejmujące obszar morskich wód wewnętrznych ograniczony od strony brzegu punktami o współrzędnych geograficznych w układzie PL-2000: $X = 5995034.39$; $Y = 5501640.07$; $X = 5995111.74$; $Y = 5501824.71$ o długości 200 m.

14. **Kąpielisko Niechorze plaża zachodnia** – (Pomorska–Starowiejska) obejmujące obszar morskich wód wewnętrznych ograniczony od strony brzegu punktami o współrzędnych geograficznych w układzie PL-2000: $X = 5996196.45$; $Y = 5504690.36$; $X = 5996249.51$; $Y = 5504883.47$ o długości 200 m.

15. **Kąpielisko Niechorze** – (Szczecińska–Krakowska) obejmujące obszar morskich wód wewnętrznych ograniczony od strony brzegu punktami o współrzędnych geograficznych w układzie PL-2000: $X = 5996335.91$; $Y = 5505289.15$; $X = 5996395.49$; $Y = 5505483.15$ o długości 200 m.

16. **Kąpielisko Niechorze 2** – (Spokojna) obejmujące obszar morskich wód wewnętrznych ograniczony od strony brzegu punktami o współrzędnych geograficznych w układzie PL-2000:

$X = 5996464.59$; $Y = 5505639.75$; $X = 5996493.65$; $Y = 5505735.33$ o długości 100 m.

17. **Kąpielisko Niechorze plaża wschodnia** – (Wschodnia–Leśna) obejmujące obszar morskich wód wewnętrznych ograniczony od strony brzegu punktami o współrzędnych geograficznych w układzie PL-2000: $X = 5996497.42$; $Y = 5505909.68$; $X = 5996562.90$; $Y = 5506098.93$ o długości 200 m.

18. **Kąpielisko Pogorzelica plaża zachodnia** – (Wilków Morskich) obejmujące obszar morskich wód wewnętrznych ograniczony od strony brzegu punktami o współrzędnych geograficznych w układzie PL-2000: $X = 5996860.25$; $Y = 5506795.81$; $X = 5996895.79$; $Y = 5506889.28$ o długości 100 m.

19. **Kąpielisko Pogorzelica** – (Sztormowa–Plażowa) obejmujące obszar morskich wód wewnętrznych ograniczony od strony brzegu punktami o współrzędnych geograficznych w układzie PL-2000: $X = 5997086.26$; $Y = 5507432.38$; $X = 5997172.28$; $Y = 5507612.94$ o długości 200 m.

20. **Kąpielisko Pogorzelica 2** – (Bursztynowa) obejmujące obszar morskich wód wewnętrznych ograniczony od strony brzegu punktami o współrzędnych geograficznych w układzie PL-2000:

$X = 5997275.11$; $Y = 5507818.90$; $X = 5997315.18$; $Y = 5507910.57$ o długości 100 m.

21. **Kąpielisko Pogorzelica plaża wschodnia** – (Morska) obejmujące obszar morskich wód wewnętrznych ograniczony od strony brzegu punktami o współrzędnych geograficznych w układzie PL-2000: $X = 5997375.41$; $Y = 5508131.15$; $X = 5997411.75$; $Y = 5508224.47$ o długości 100 m.

2. Ustala się sezon kąpielowy na terenie Gminy Rewal w okresie od **22.06.2024 r.** do **01.09.2024 r.**

§ 2. Wykonanie uchwały powierza się Wójtowi Gminy Rewal.

§ 3. Uchwała wchodzi w życie po upływie 14 dni od daty ogłoszenia w Dzienniku Urzędowym Województwa Zachodniopomorskiego.

Przewodnicząca Rady Gminy Rewal

Wanda Szukała- Błachuta

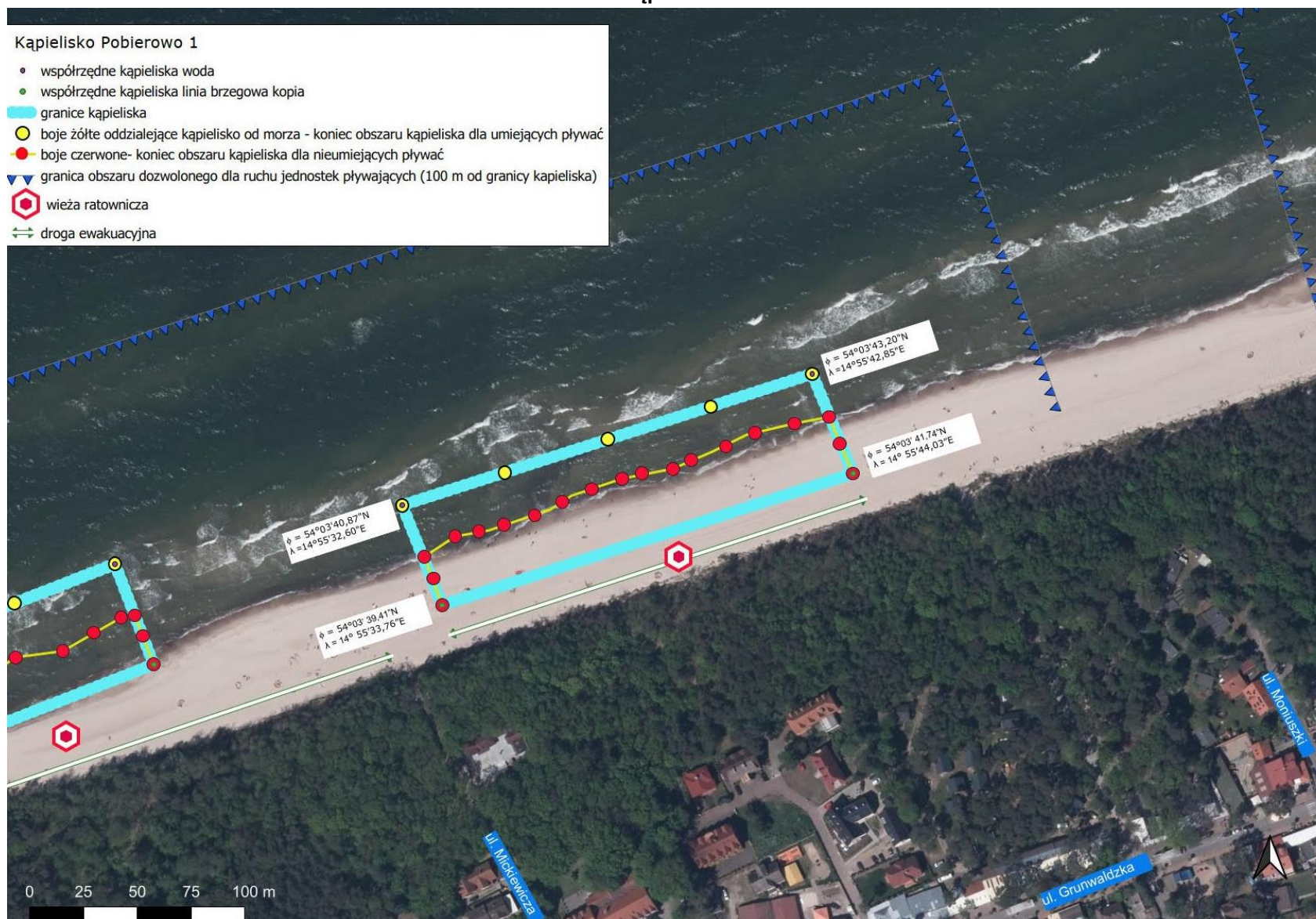
Załącznik graficzny nr 1 do Uchwały nr II/8/24 Rady Gminy Rewal z dnia 20.05.2024 r.
Kąpielisko Pobierowo plaża zachodnia



Załącznik graficzny nr 2 do Uchwały nr II/8/24 Rady Gminy Rewal z dnia 20.05.2024 r.
Kąpielisko Pobierowo plaża zachodnia 2



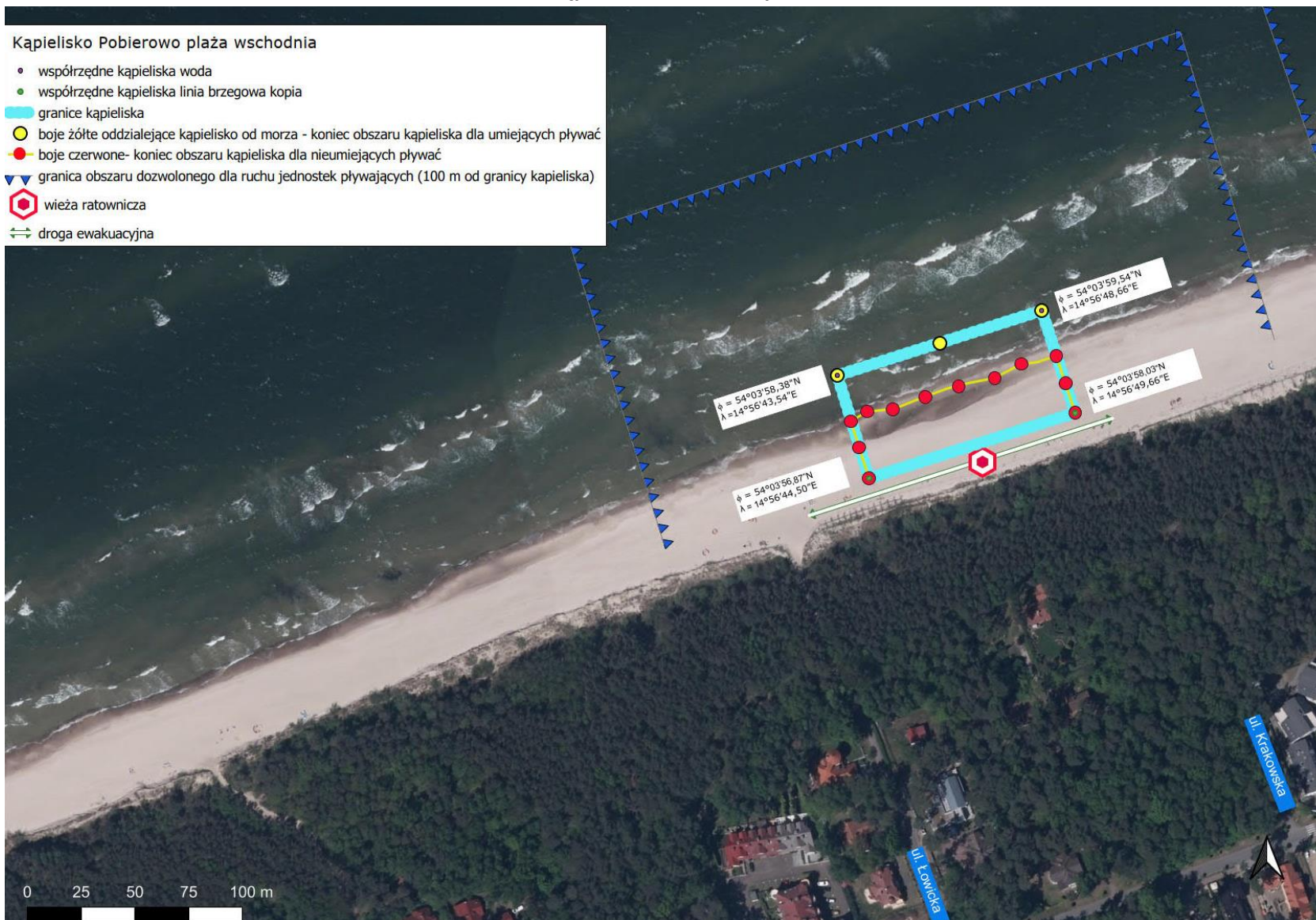
Załącznik graficzny nr 3 do Uchwały nr II/8/24 Rady Gminy Rewal z dnia 20.05.2024 r.
Kąpielisko Pobierowo 1



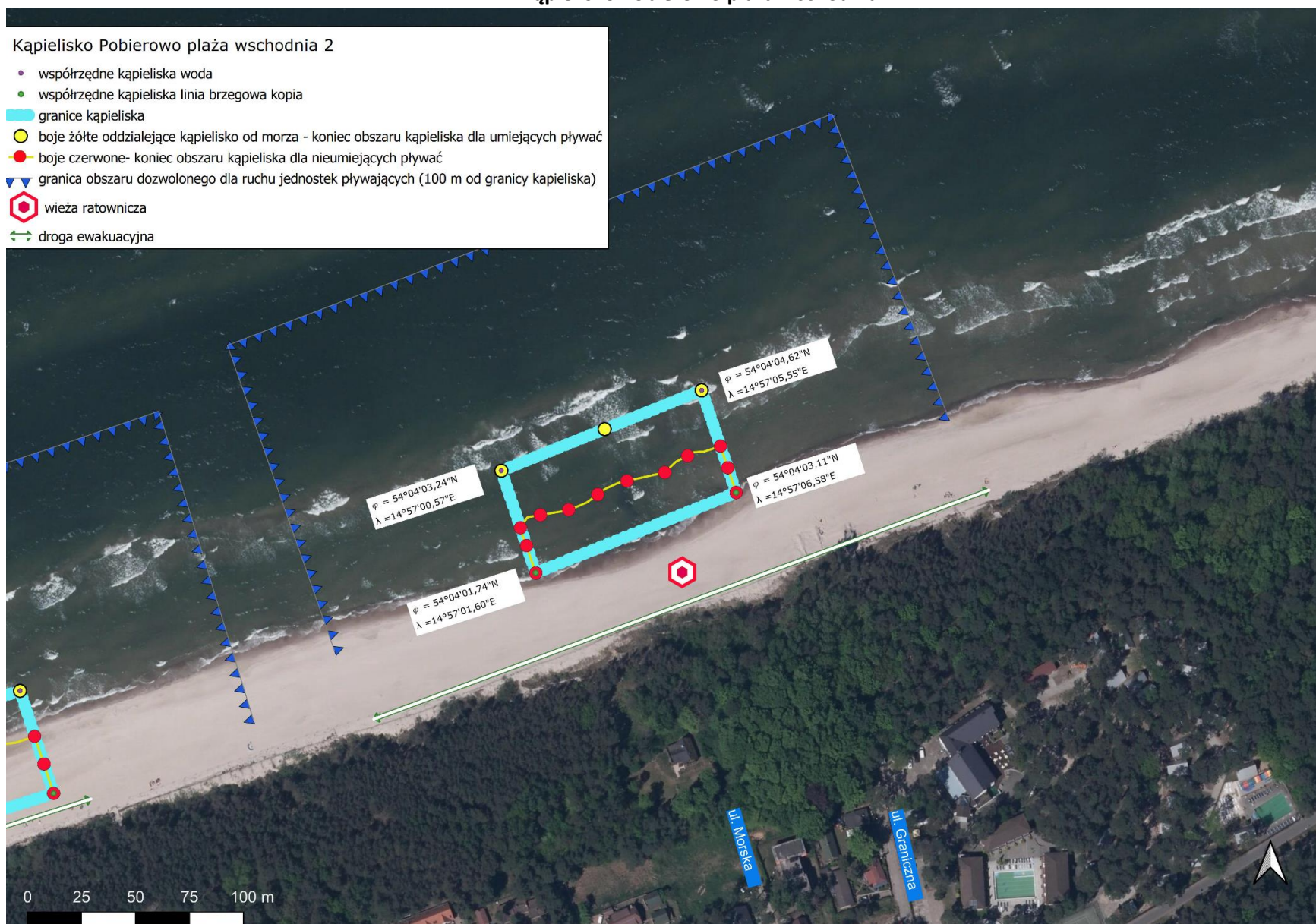
Załącznik graficzny nr 4 do Uchwały nr II/8/24 Rady Gminy Rewal z dnia 20.05.2024 r.
Kąpielisko Pobierowo 2



Załącznik graficzny nr 5 do Uchwały nr II/8/24 Rady Gminy Rewal z dnia 20.05.2024 r.
Kąpielisko Pobierowo plaża wschodnia



Załącznik graficzny nr 6 do Uchwały nr II/8/24 Rady Gminy Rewal z dnia 20.05.2024 r.
Kąpielisko Pobierowo plaża wschodnia 2



Załącznik graficzny nr 7 do Uchwały nr II/8/24 Rady Gminy Rewal z dnia 20.05.2024 r.
Kąpielisko Pustkowo



Załącznik graficzny nr 8 do Uchwały nr II/8/24 Rady Gminy Rewal z dnia 20.05.2024 r.
Kąpielisko Trzęsacz



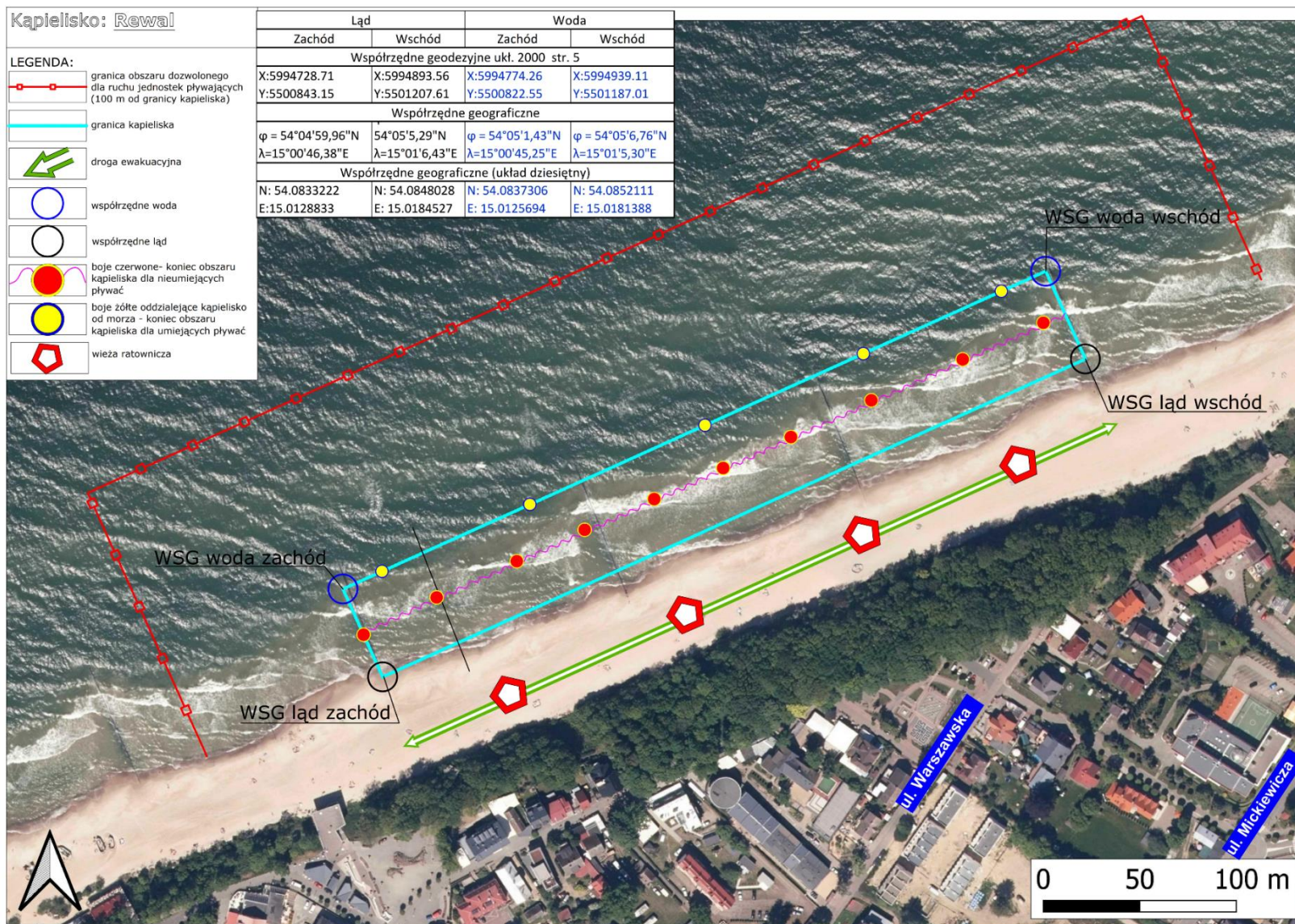
Załącznik graficzny nr 9 do Uchwały nr II/8/24 Rady Gminy Rewal z dnia 20.05.2024 r.
Kąpielisko Trzęsacz plaża wschodnia



Załącznik graficzny nr 10 do Uchwały nr II/8/24 Rady Gminy Rewal z dnia 20.05.2024 r.
Kąpielisko Rewal plaża zachodnia



Załącznik graficzny nr 11 do Uchwały nr II/8/24 Rady Gminy Rewal z dnia 20.05.2024 r.
Kąpielisko Rewal



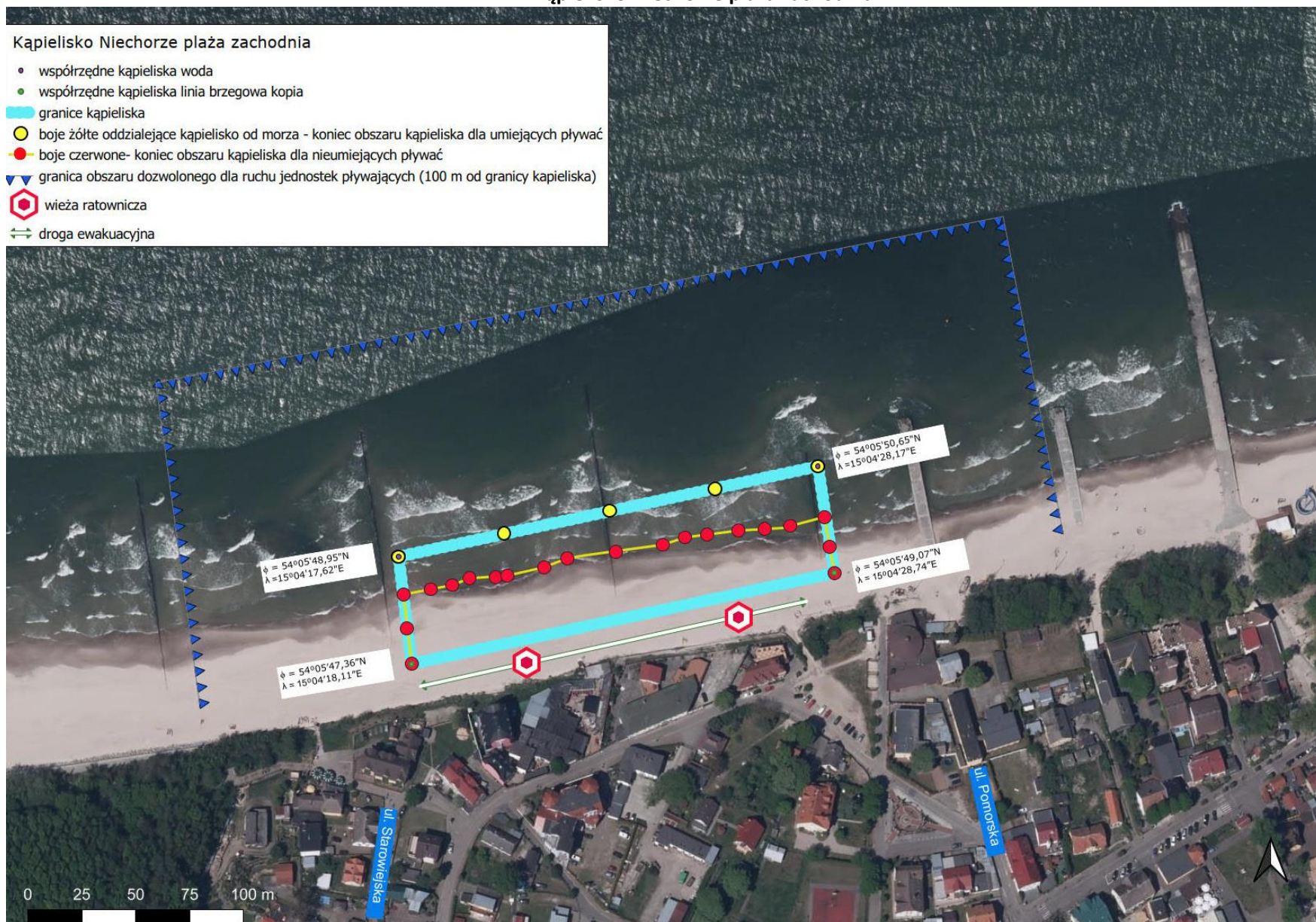
Załącznik graficzny nr 12 do Uchwały nr II/8/24 Rady Gminy Rewal z dnia 20.05.2024 r.
Kąpielisko Rewal 2



Załącznik graficzny nr 13 do Uchwały nr II/8/24 Rady Gminy Rewal z dnia 20.05.2024 r.
Kąpielisko Rewal plaża wschodnia 1



Załącznik graficzny nr 14 do Uchwały nr II/8/24 Rady Gminy Rewal z dnia 20.05.2024 r.
Kąpielisko Niechorze plaża zachodnia



Załącznik graficzny nr 15 do Uchwały nr II/8/24 Rady Gminy Rewal z dnia 20.05.2024 r.
Kąpielisko Niechorze

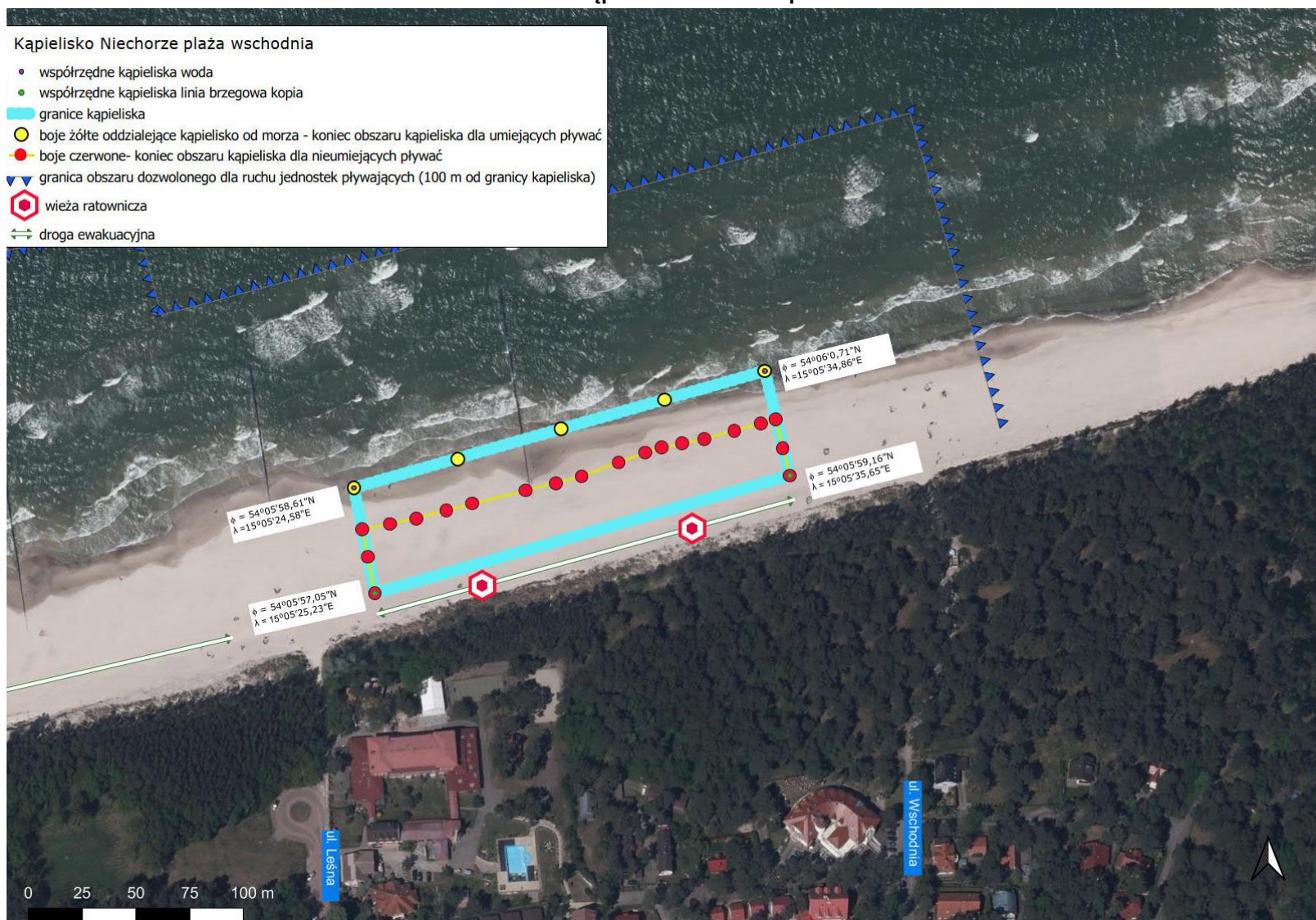


Załącznik graficzny nr 16 do Uchwały nr II/8/24 Rady Gminy Rewal z dnia 20.05.2024 r.

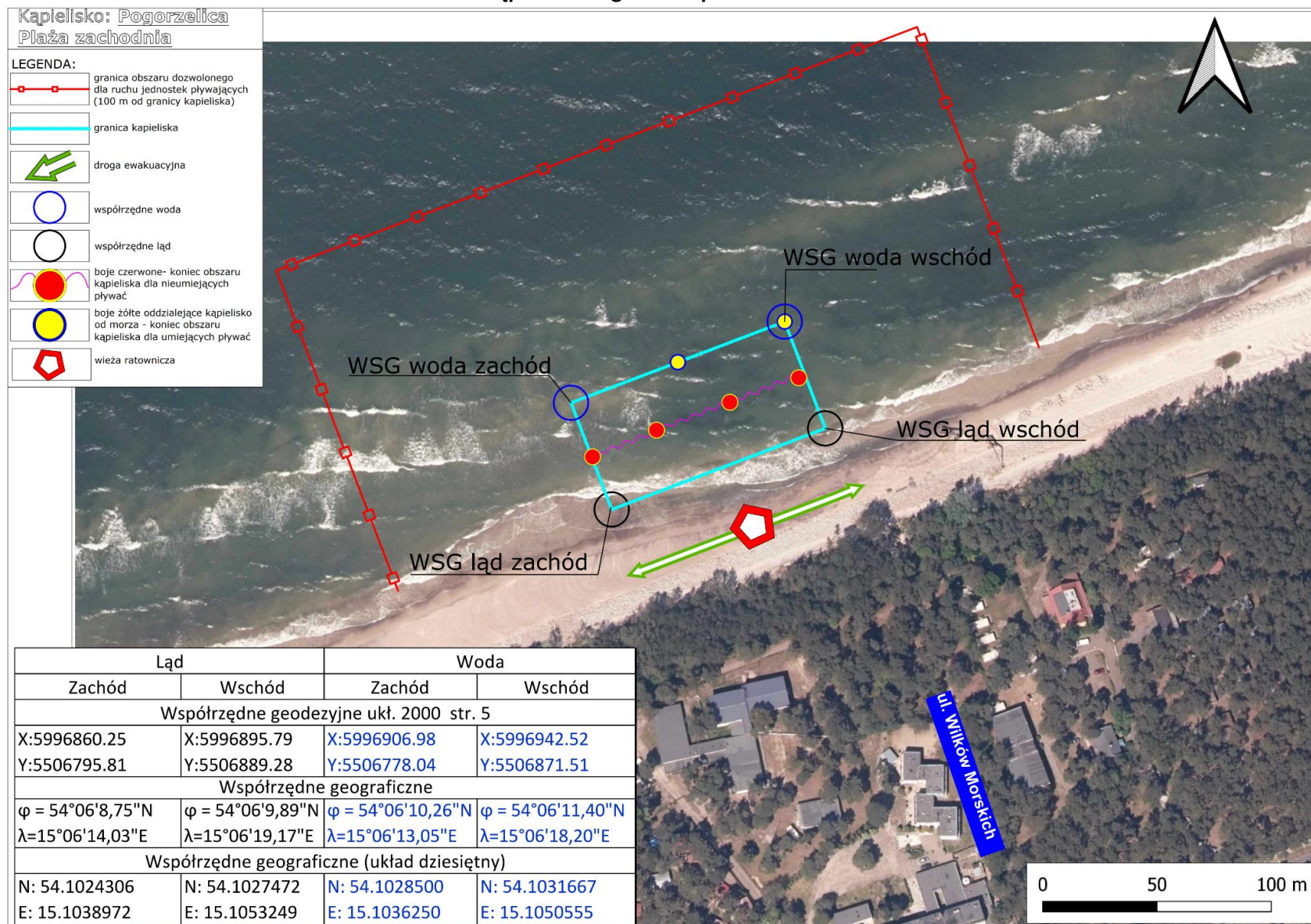
Kąpielisko Niechorze 2



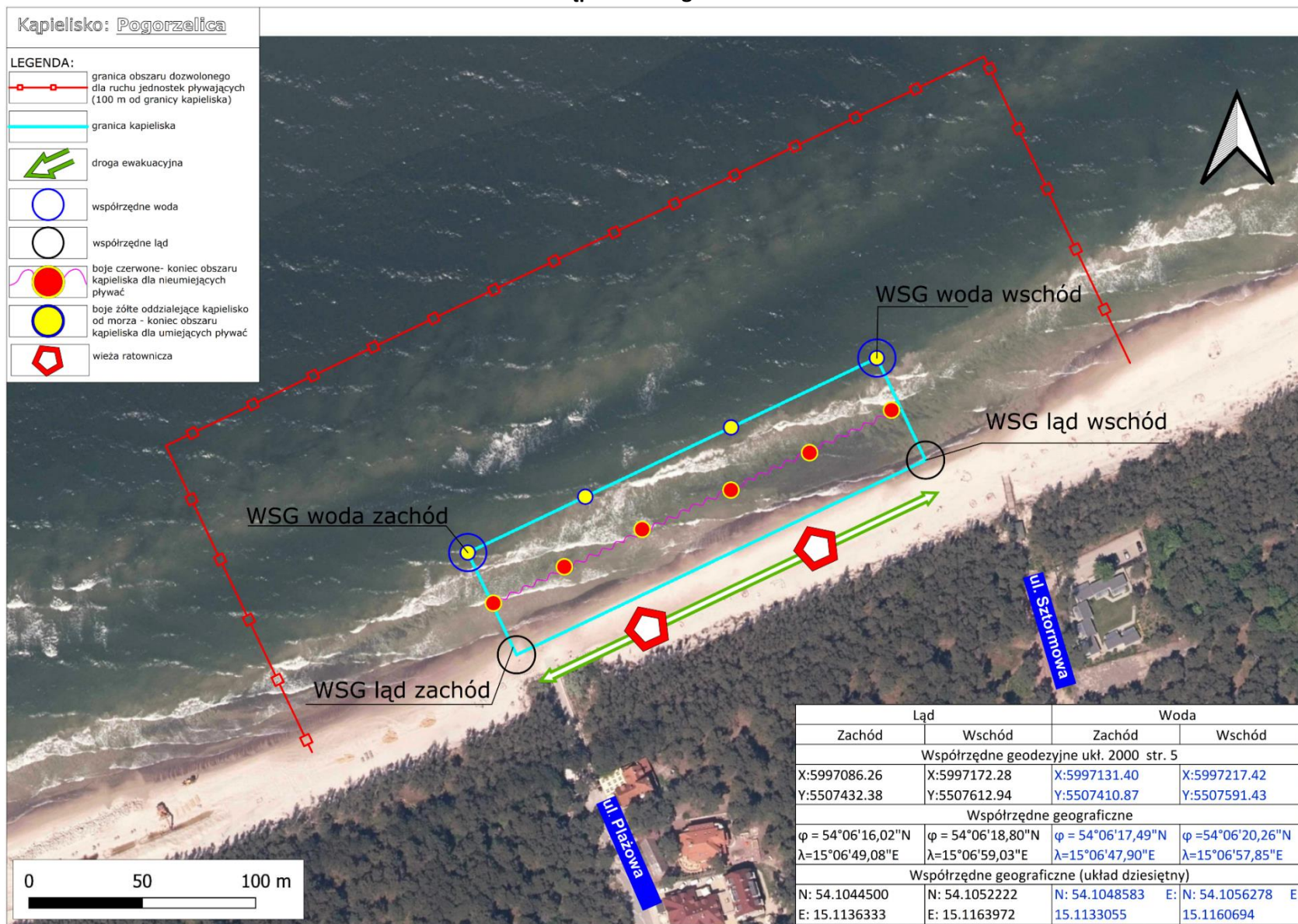
Załącznik graficzny nr 17 do Uchwały nr II/8/24 Rady Gminy Rewal z dnia 20.05.2024 r.
Kąpielisko Niechorze plaża wschodnia



Załącznik graficzny nr 18 do Uchwały nr II/8/24 Rady Gminy Rewal z dnia 20.05.2024 r.
Kąpielisko Pogorzelica plaża zachodnia



Załącznik graficzny nr 19 do Uchwały nr II/8/24 Rady Gminy Rewal z dnia 20.05.2024 r.
Kąpielisko Pogorzelica



Załącznik graficzny nr 20 do Uchwały nr II/8/24 Rady Gminy Rewal z dnia 20.05.2024 r.
Kąpielisko Pogorzelica 2



Załącznik graficzny nr 21 do Uchwały nr II/8/24 Rady Gminy Rewal z dnia 20.05.2024 r.
Kąpielisko Pogorzelica plaża wschodnia

