



# DZIENNIK URZĘDOWY

## WOJEWÓDZTWA ZACHODNIOPOMORSKIEGO

---

Szczecin, dnia 20 września 2024 r.

Poz. 4289

### UCHWAŁA NR V/25/2024 RADY GMINY RĄBINO

z dnia 10 września 2024 r.

#### **w sprawie zaliczenia dróg na terenie gminy Rąbino do kategorii dróg gminnych i ustalenia ich przebiegu**

Na podstawie art. 7 ust. 1 pkt 2 i art. 18 ust. 2 pkt 15 ustawy z dnia 8 marca 1990 r. o samorządzie gminnym (t.j. Dz. U. z 2024 r. poz. 609 z póź. zm.) oraz art. 7 ust. 1 i 2 ustawy z dnia 21 marca 1985 r. o drogach publicznych (t.j. Dz. U. z 2024 r., poz. 60 z póź. zm.), po zasięgnięciu opinii Zarządu Powiatu Świdwińskiego, Rada Gminy Rąbino uchwala, co następuje:

- § 1. Zalicza się do kategorii dróg gminnych działkę nr 64 obręb Stare Ludzicko.
- § 2. Ustala się przebieg drogi gminnej wymienionej w § 1 zgodnie z załącznikiem graficznym nr 1.
- § 3. Zalicza się do kategorii dróg gminnych działkę nr 127 obręb Lipie.
- § 4. Ustala się przebieg drogi gminnej wymienionej w § 3 zgodnie z załącznikiem graficznym nr 2.
- § 5. Zalicza się do kategorii dróg gminnych działkę nr 1/11 obręb Lipie.
- § 6. Ustala się przebieg drogi gminnej wymienionej w § 5 zgodnie z załącznikiem graficznym nr 3.
- § 7. Zalicza się do kategorii dróg gminnych działkę nr 9 obręb Jezierzycze.
- § 8. Ustala się przebieg drogi gminnej wymienionej w § 7 zgodnie z załącznikiem graficznym nr 4.
- § 9. Zalicza się do kategorii dróg gminnych działkę nr 148 obręb Głodzino.
- § 10. Ustala się przebieg drogi gminnej wymienionej w § 9 zgodnie z załącznikiem graficznym nr 5.
- § 11. Zalicza się do kategorii dróg gminnych działkę nr 28 obręb Paszęcin.
- § 12. Ustala się przebieg drogi gminnej wymienionej w § 11 zgodnie z załącznikiem graficznym nr 6.
- § 13. Zalicza się do kategorii dróg gminnych działkę nr 3/3 obręb Gąsków.
- § 14. Ustala się przebieg drogi gminnej wymienionej w § 13 zgodnie z załącznikiem graficznym nr 7.
- § 15. Zalicza się do kategorii dróg gminnych działkę nr 17 obręb Gąsków.
- § 16. Ustala się przebieg drogi gminnej wymienionej w § 15 zgodnie z załącznikiem graficznym nr 8.
- § 17. Zalicza się do kategorii dróg gminnych działkę nr 34/1 obręb Dołganów.
- § 18. Ustala się przebieg drogi gminnej wymienionej w § 17 zgodnie z załącznikiem graficznym nr 9.
- § 19. Szczegółowe położenie i przebieg dróg wymienionych w § 1-18 zaznaczono na 9 załącznikach graficznych do uchwały.
- § 20. Wykonanie uchwały powierza się Wójtowi Gminy Rąbino

**§ 21.** Uchwała wchodzi w życie po upływie 14 dni od ogłoszenia w Dzienniku Urzędowym Województwa Zachodniopomorskiego.

Przewodniczący Rady Gminy

**Grzegorz Chołuj**



Załącznik nr 2 do uchwały nr V/25/2024 Rady Gminy Rąbino z dnia 10 września 2024 r.

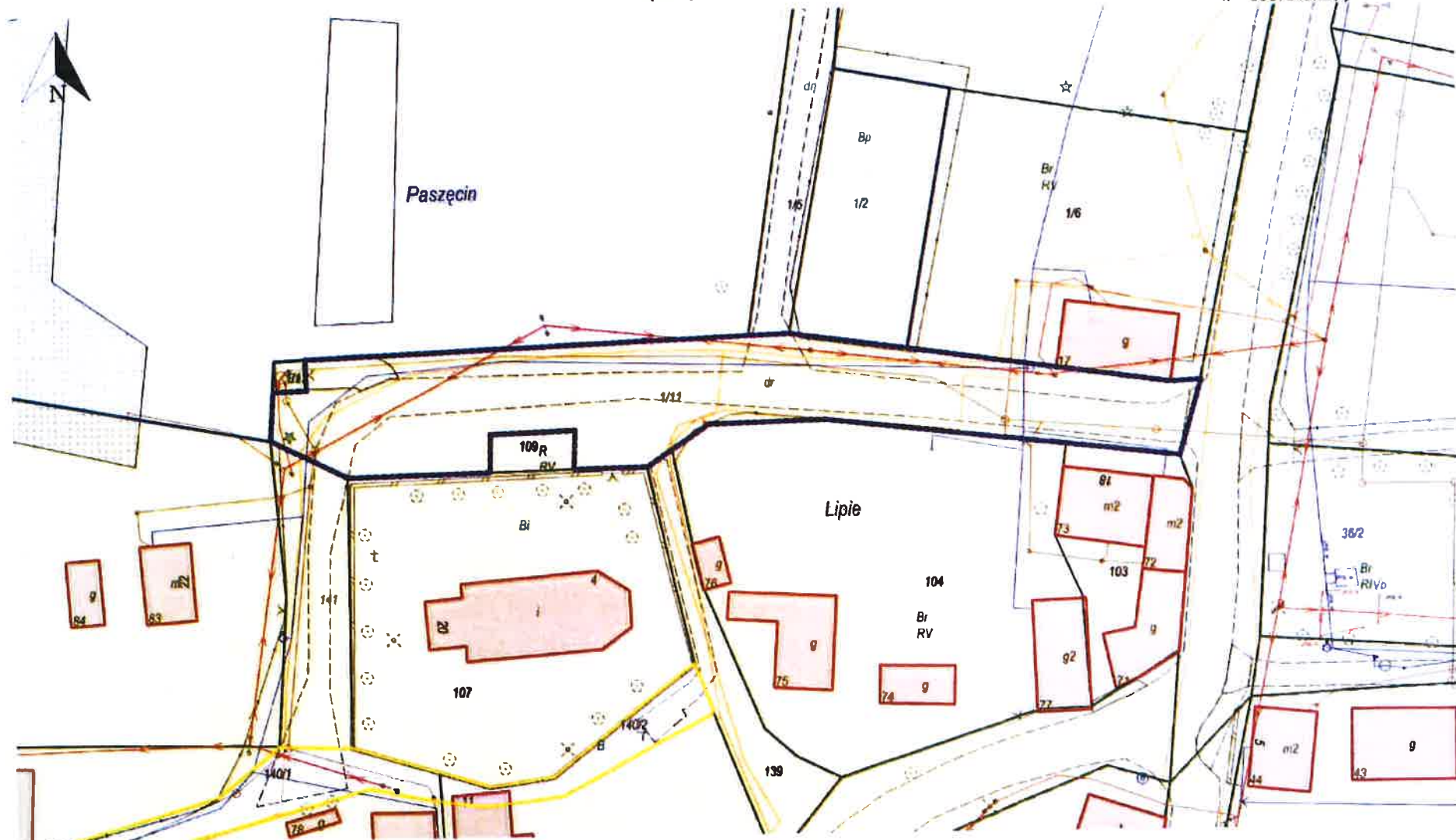
skala 1:2000  
układ współrzędnych 2000 strefa 5 (15°)



Załącznik nr 3 do uchwały nr V/25/2024 Rady Gminy Rąbino z dnia 10 września 2024 r

Skala 1:500  
układ współrzędnych 2000 strefa 5 (15°)

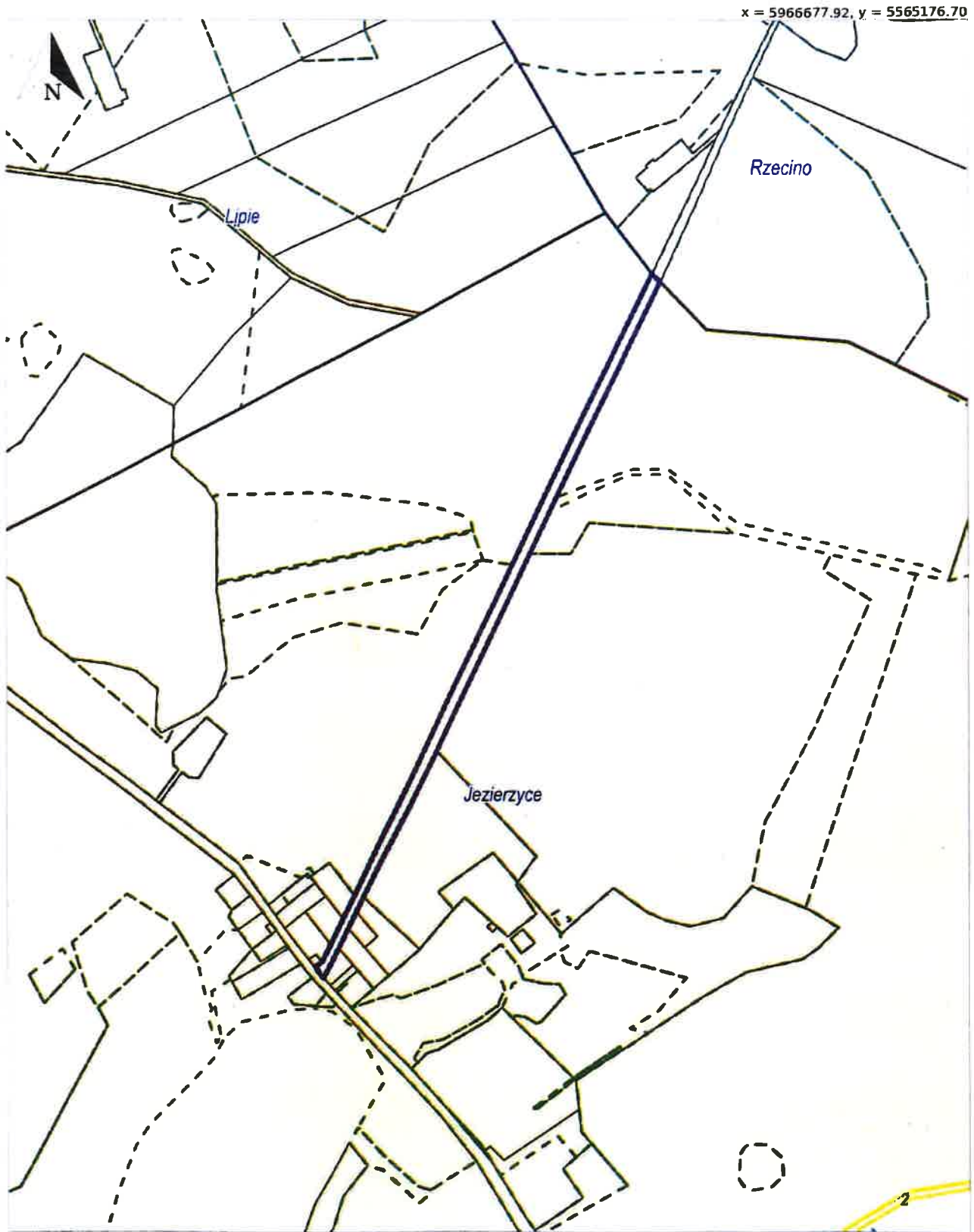
x = 5967342.25, y = 5561948.59



x = 5967231.12, y = 5561753.86  
Paszęcin, Rąbino | Lipie, Rąbino

Załącznik nr 4 do uchwały nr V/25/2024 Rady Gminy Rąbino z dnia 10 września 2024

układ współrzędnych 2000 strefa 5 (15°)



x = 5966677.92, y = 5565176.70

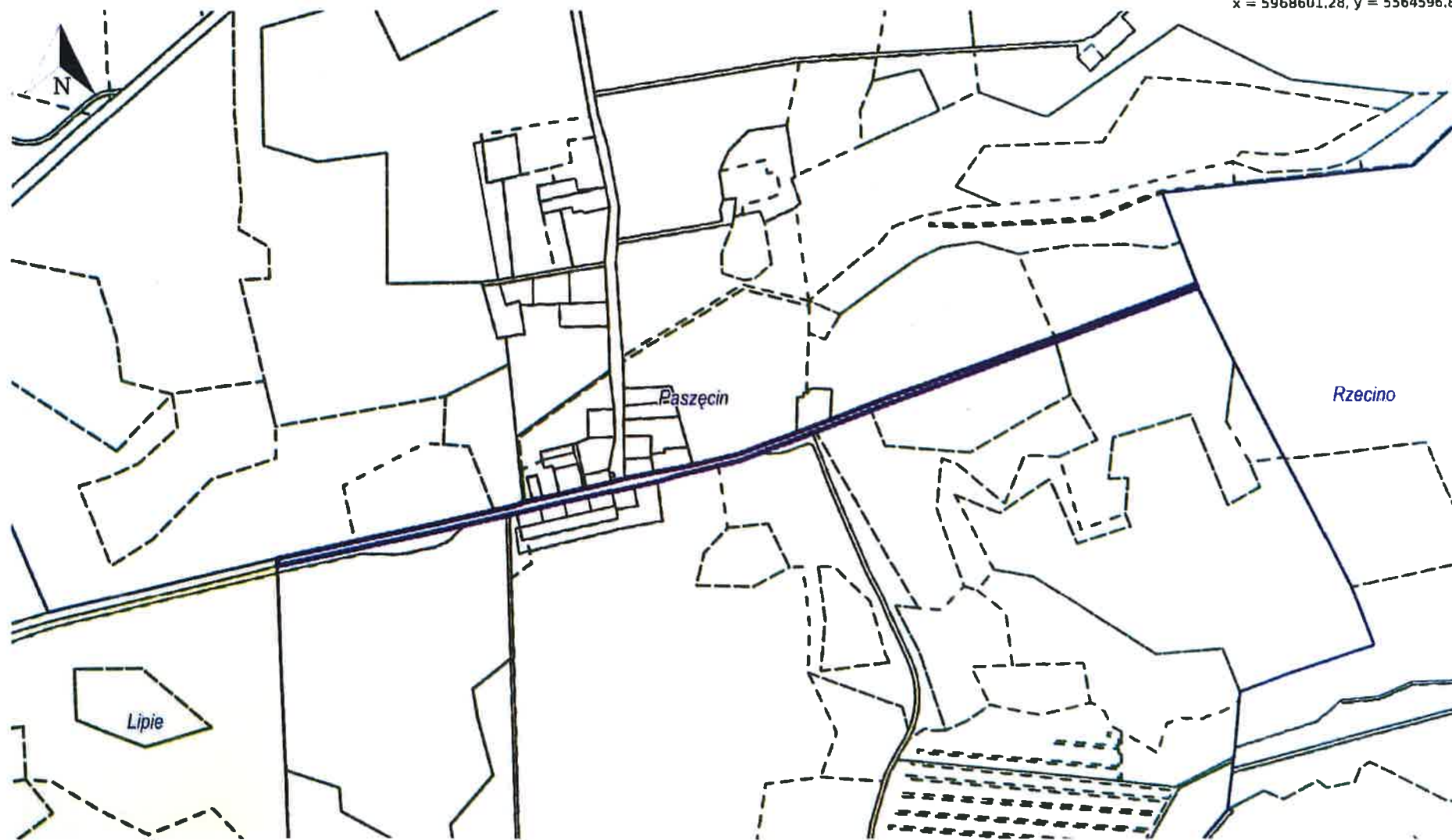
x = 5965005.76, y = 5563848.49  
Rzęcino, Rąbino | Lipie, Rąbino | Jezierzycze, Rąbino



Załącznik nr 6 do uchwały nr V/25/2024 Rady Gminy Rąbino z dnia 10 września 2024 r.

skala 1: 5 000  
układ współrzędnych 2000 strefa 5 (15°)

x = 5968601.28, y = 5564596.88

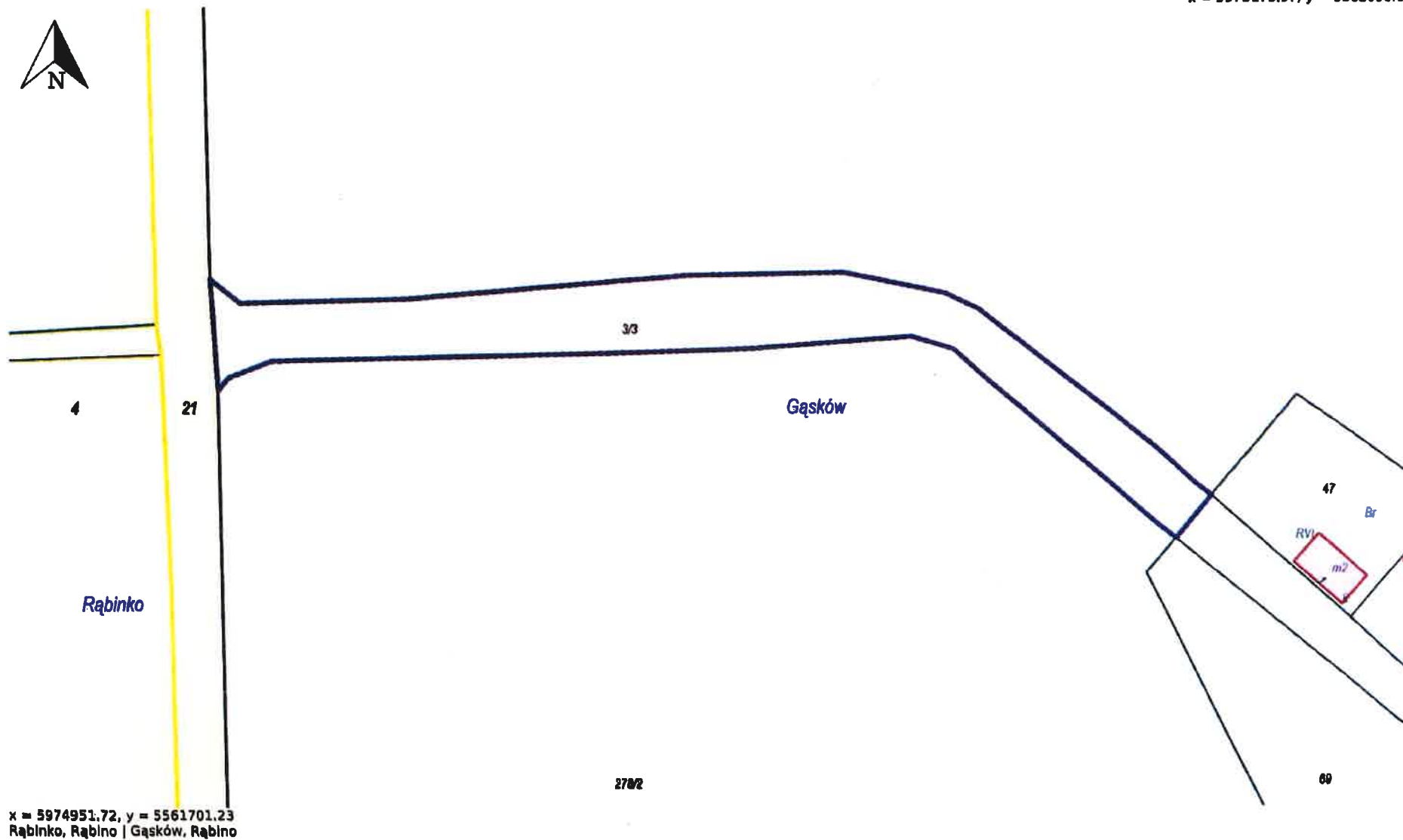


x = 5967490.03, y = 5562649.54  
Paszęcin, Rąbino | Rzecino, Rąbino | Lipie, Rąbino

Załącznik nr 7 do uchwały nr V/25/2024 Rady Gminy Rąbino z dnia 10 września 2024 r.

skala 1: 1 000  
układ współrzędnych 2000 strefa 5 (15°)

x = 5975173.97, y = 5562090.69



Załącznik nr 8 do uchwały nr V/25/2024 Rady Gminy Rąbino z dnia 10 września 2024 r

skala 1:2 000  
układ współrzędnych 2000 strefa 5 (15°)

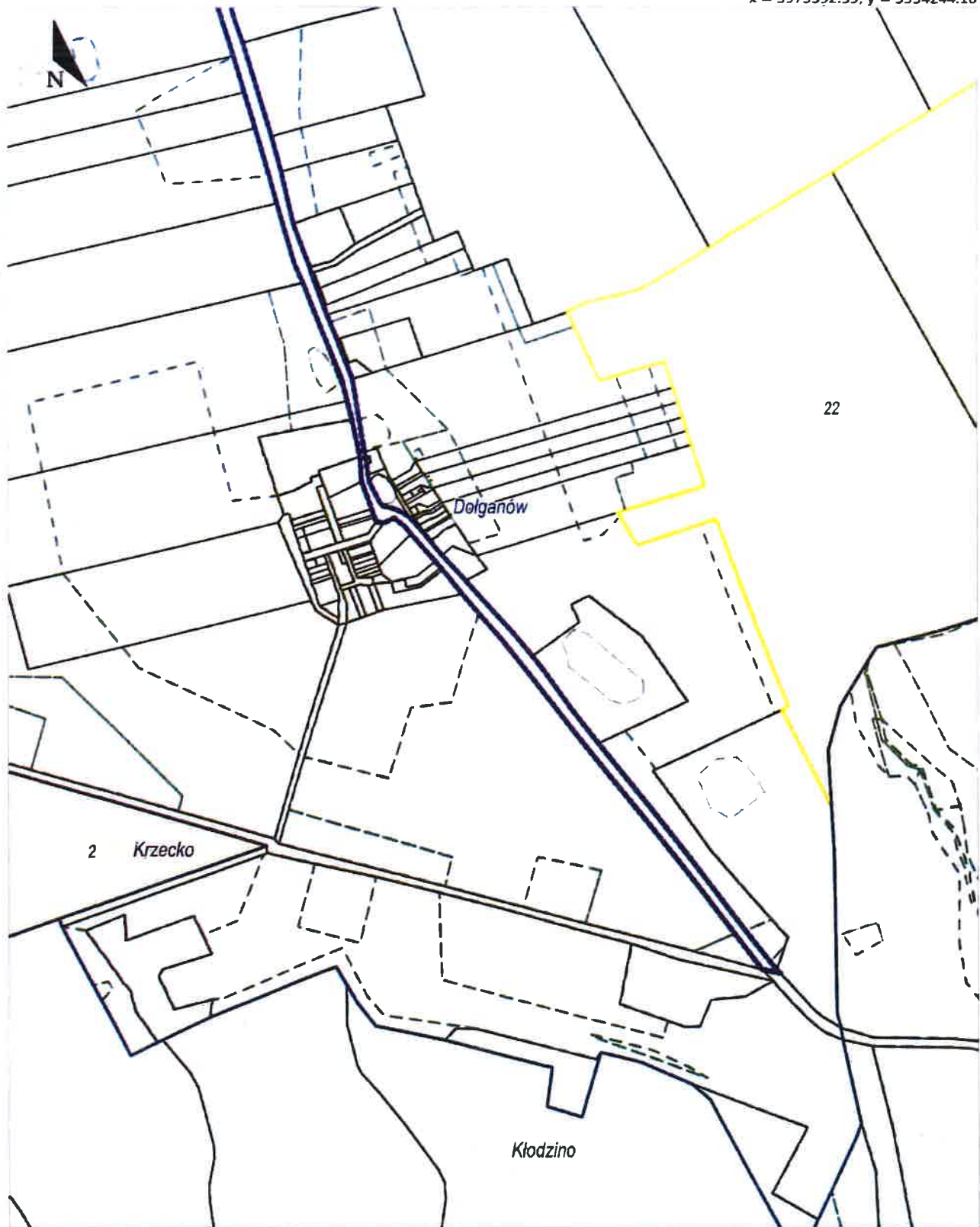
x = 5975118.88, y = 5562749.40



x = 5974674.38, y = 5561970.46  
Gąsków, Rąbino

Załącznik nr 9 do uchwały nr V/25/2024 Rady Gminy Rąbino z dnia 10 września 2024 r.  
układ współrzędnych 2000 strefa 5 (15°)

x = 5973392.39, y = 5554244.10



x = 5971720.22, y = 5552915.90  
Dolganów, Rąbino | Kłodzino, Rąbino | Krzecko, Sławoborze