



# DZIENNIK URZĘDOWY

## WOJEWÓDZTWA ZACHODNIOPOMORSKIEGO

---

Szczecin, dnia 9 grudnia 2024 r.

Poz. 6044

### ZARZĄDZENIE REGIONALNEGO DYREKTORA OCHRONY ŚRODOWISKA W SZCZECINIE

z dnia 4 grudnia 2024 r.

#### w sprawie uznania za rezerwat przyrody „Torfowisko Żelechowo”

Na podstawie art. 13 ust. 3 ustawy z dnia 16 kwietnia 2004 r. o ochronie przyrody (Dz. U. z 2024 r. poz. 1478) zarządza się, co następuje.

§ 1. 1. Uznaje się za rezerwat przyrody pod nazwą „Torfowisko Żelechowo”, zwany dalej „rezerwatem”, obszar o łącznej powierzchni 50,24 ha, położony na terenie gmin: Widuchowa oraz Chojna, w powiecie gryfińskim, w województwie zachodniopomorskim.

2. Wyznacza się otulinę obejmującą obszar o powierzchni 14,93 ha, położoną w gminach Widuchowa oraz Chojna, w powiecie gryfińskim, w województwie zachodniopomorskim.

3. Położenie i przebieg granicy rezerwatu oraz jego otuliny są określone w załączniku nr 1 do zarządzenia.

4. Położenie i przebieg granicy rezerwatu oraz jego otuliny w postaci współrzędnych punktów załamania granicy są określone w załączniku nr 2 do zarządzenia.

§ 2. Celem ochrony w rezerwacie jest zachowanie ekosystemu torfowiska mszarnego przejściowego, w różnych stadiach dynamicznych i sukcesyjnych.

§ 3. Określa się następujący rodzaj, typ i podtyp rezerwatu:

- 1) rodzaj rezerwatu – Torfowiskowy (T);
- 2) typ i podtyp rezerwatu, ze względu na dominujący przedmiot ochrony:
  - a) typ – Fitocenotyczny (PFi);
  - b) podtyp – zbiorowisk nieleśnych (zn);
- 3) typ i podtyp rezerwatu, ze względu na główny typ ekosystemu:
  - a) typ – Torfowiskowy (bagienny) (ET);
  - b) podtyp – torfowisk przejściowych (tp).

§ 4. Nadzór nad rezerwatem sprawuje Regionalny Konserwator Przyrody w Szczecinie.

§ 5. Zarządzenie wchodzi w życie po upływie 14 dni od dnia ogłoszenia.

Reginalny Dyrektor Ochrony Środowiska w Szczecinie

**Sylwia Jurzyk-Nordlów**

Załącznik nr 1 do zarządzenia Regionalnego Dyrektora Ochrony Środowiska w Szczecinie z dnia 4 grudnia 2024 r. w sprawie uznania za rezerwat przyrody „Torfowisko Żelechowo”

Położenie i przebieg granicy rezerwatu „Torfowisko Żelechowo” oraz jego otuliny.








PRZEBIEG GRANICY REZERWATU PRZYRODY "TORFOWISKO ŻELECHOWO"  
 Arkusz 2 z 5

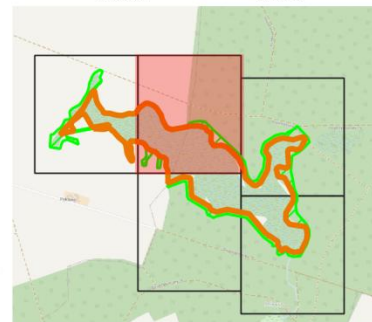


Objaśnienia

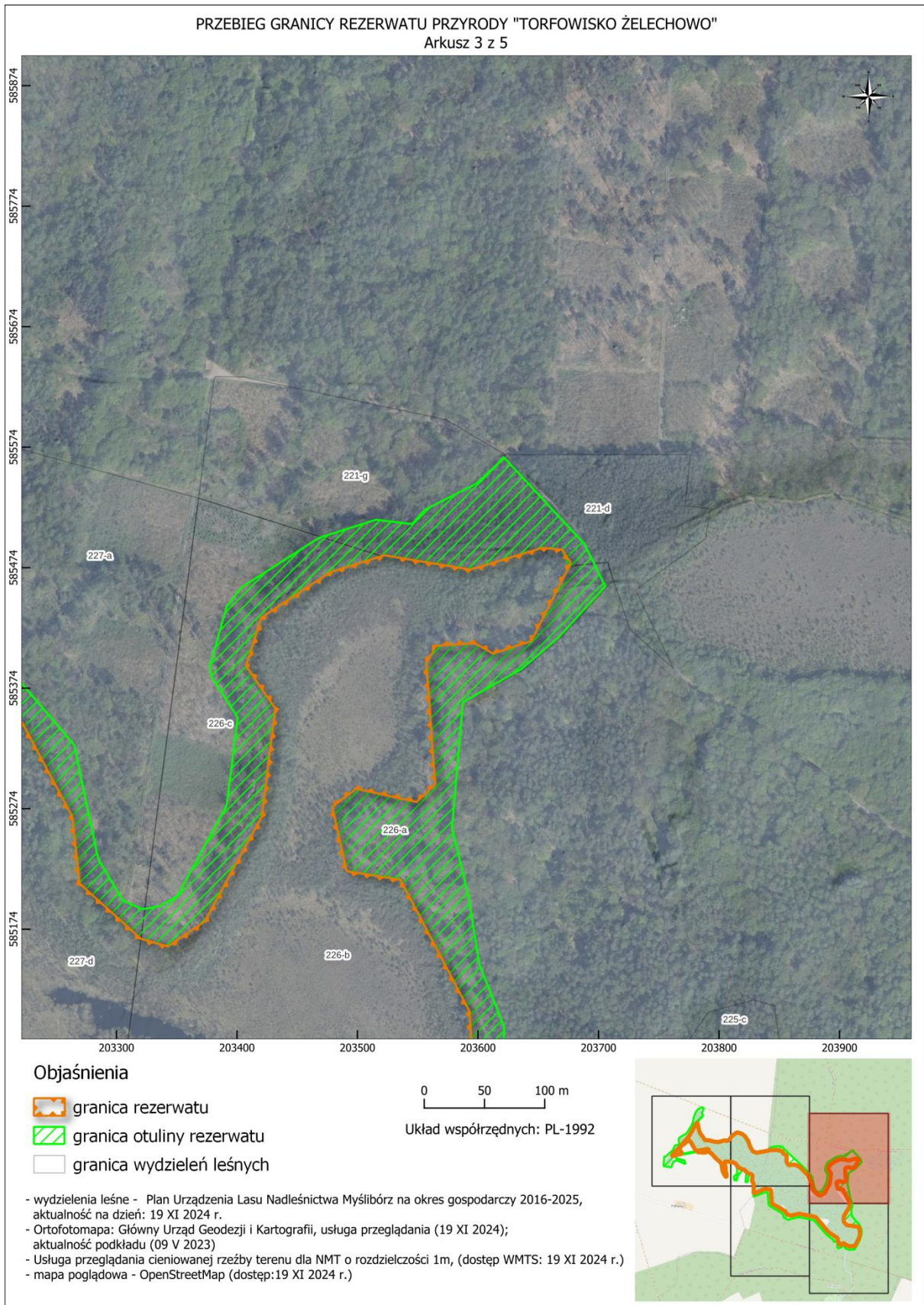
-  granica rezerwatu
-  granica otuliny rezerwatu
-  granica wydziałów leśnych

0 50 100 m  
 Układ współrzędnych: PL-1992

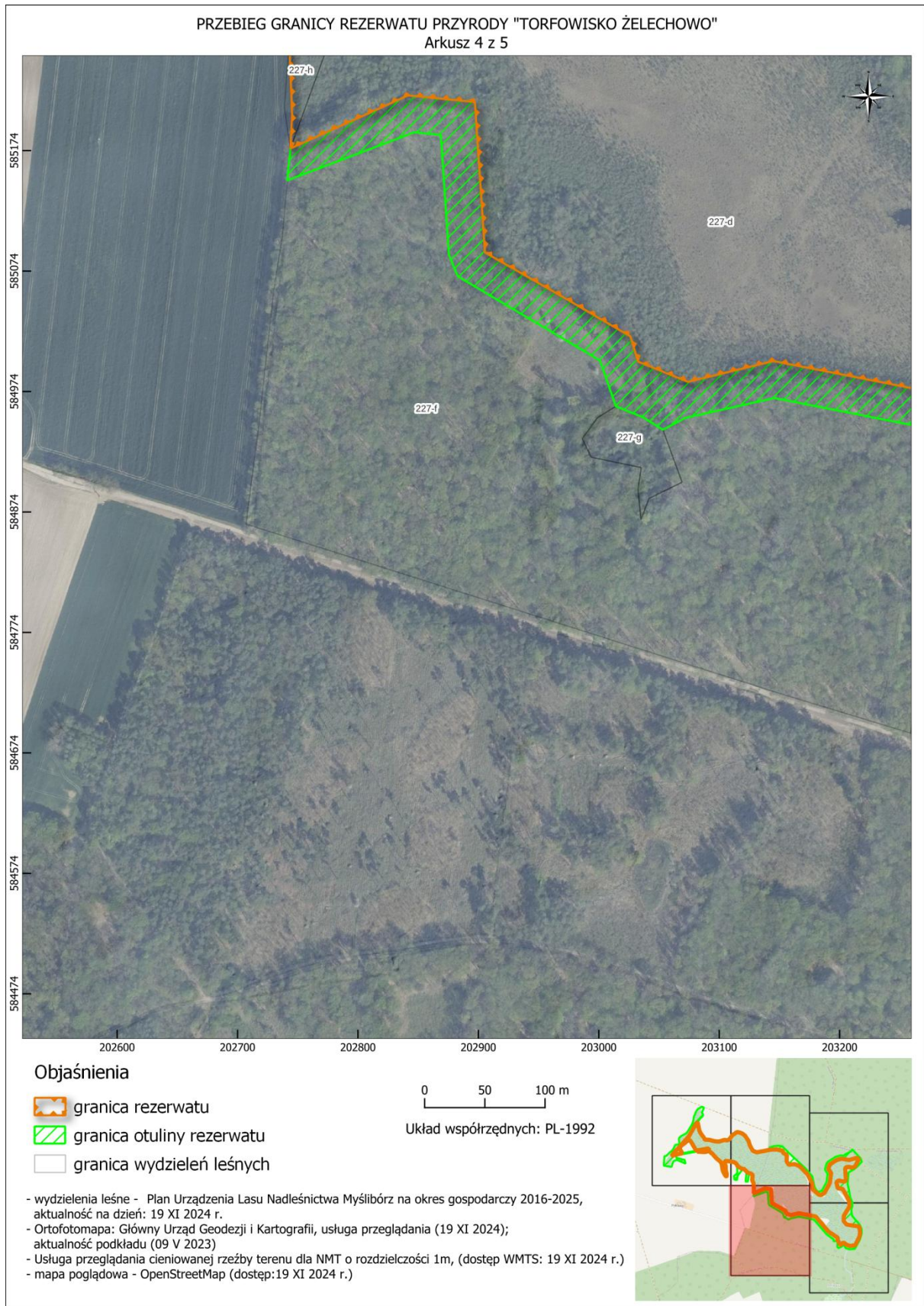
- wydziałenia leśne - Plan Urządzenia Lasu Nadleśnictwa Myślibórz na okres gospodarczy 2016-2025, aktualność na dzień: 19 XI 2024 r.
- Ortofotomapa: Główny Urząd Geodezji i Kartografii, usługa przeglądania (19 XI 2024); aktualność podkładu (09 V 2023)
- Usługa przeglądania cieniowanej rzeźby terenu dla NMT o rozdzielczości 1m, (dostęp WMTS: 19 XI 2024 r.)
- mapa poglądowa - OpenStreetMap (dostęp: 19 XI 2024 r.)



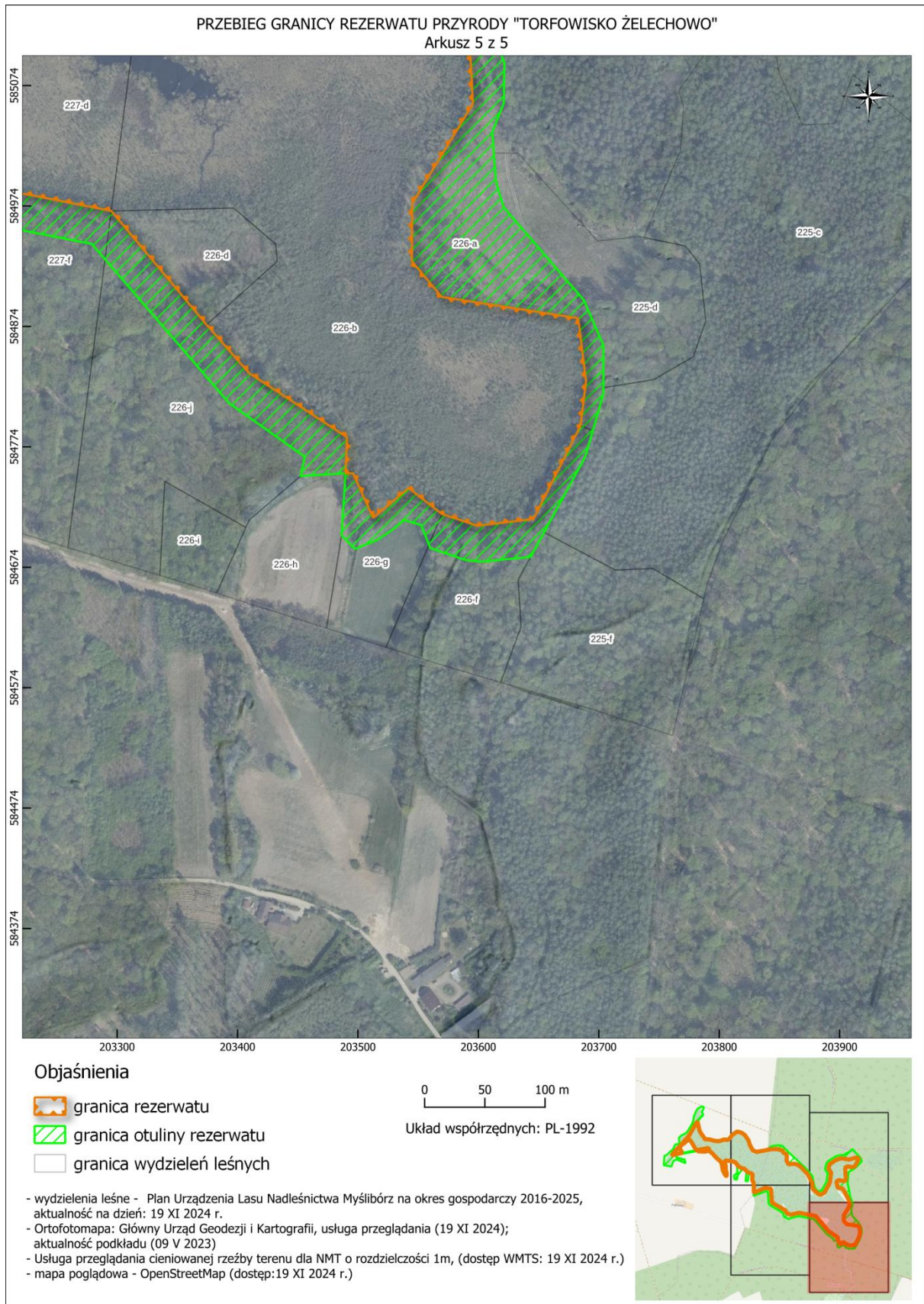












Załącznik nr 2 do zarządzenia Regionalnego Dyrektora Ochrony Środowiska w Szczecinie z dnia 4 grudnia 2024 r. w sprawie uznania za rezerwat przyrody „Torfowisko Żelechowo”

Opis granicy rezerwatu przyrody „Torfowisko Żelechowo” oraz jego otuliny w postaci wykazu współrzędnych punktów załamania granic według układu współrzędnych płaskich prostokątnych PL-1992<sup>1)</sup>.

Nr	X	Y	Komentarz
1	585484,42	203521,45	granica rezerwatu
2	585472,43	203593,80	granica rezerwatu
3	585490,45	203653,45	granica rezerwatu
4	585488,95	203669,98	granica rezerwatu
5	585477,80	203677,10	granica rezerwatu
6	585412,95	203644,23	granica rezerwatu
7	585402,70	203612,51	granica rezerwatu
8	585411,14	203597,65	granica rezerwatu
9	585409,29	203565,38	granica rezerwatu
10	585394,69	203557,36	granica rezerwatu
11	585293,99	203564,47	granica rezerwatu
12	585279,47	203549,08	granica rezerwatu
13	585290,51	203499,05	granica rezerwatu
14	585275,61	203479,11	granica rezerwatu
15	585222,05	203491,09	granica rezerwatu
16	585214,91	203535,82	granica rezerwatu
17	585105,55	203593,14	granica rezerwatu
18	585058,94	203595,57	granica rezerwatu
19	584976,21	203545,20	granica rezerwatu
20	584928,15	203544,88	granica rezerwatu
21	584898,55	203569,67	granica rezerwatu
22	584880,87	203682,99	granica rezerwatu
23	584828,46	203689,58	granica rezerwatu
24	584791,60	203684,99	granica rezerwatu
25	584713,99	203645,90	granica rezerwatu
26	584708,42	203599,21	granica rezerwatu
27	584718,27	203569,76	granica rezerwatu
28	584739,72	203542,15	granica rezerwatu
29	584715,08	203512,72	granica rezerwatu
30	584752,03	203495,91	granica rezerwatu
31	584752,09	203489,76	granica rezerwatu
32	584781,93	203491,02	granica rezerwatu
33	584835,33	203409,59	granica rezerwatu
34	584875,41	203374,35	granica rezerwatu
35	584969,96	203295,16	granica rezerwatu
36	584999,32	203145,18	granica rezerwatu
37	584982,07	203074,23	granica rezerwatu
38	584998,84	203032,71	granica rezerwatu
39	585019,81	203026,36	granica rezerwatu
40	585052,96	202969,52	granica rezerwatu

<sup>1)</sup> Układ współrzędnych płaskich prostokątnych PL-1992 jest jednym z układów tworzących państwowy system odniesień przestrzennych, o którym mowa w przepisach wydanych na podstawie art. 3 ust. 5 ustawy z dnia 17 maja 1989 r. – Prawo geodezyjne i kartograficzne (Dz. U. z 2024 r. poz.1151).



<b>Nr</b>	<b>X</b>	<b>Y</b>	<b>Komentarz</b>
41	585089,48	202905,55	granica rezerwatu
42	585214,44	202897,14	granica rezerwatu
43	585219,92	202841,86	granica rezerwatu
44	585175,85	202744,00	granica rezerwatu
45	585203,46	202745,33	granica rezerwatu
46	585252,30	202743,49	granica rezerwatu
47	585260,63	202742,60	granica rezerwatu
48	585272,70	202740,28	granica rezerwatu
49	585285,42	202733,32	granica rezerwatu
50	585290,95	202730,87	granica rezerwatu
51	585293,71	202730,18	granica rezerwatu
52	585331,97	202733,70	granica rezerwatu
53	585335,35	202732,98	granica rezerwatu
54	585340,40	202731,72	granica rezerwatu
55	585343,68	202729,64	granica rezerwatu
56	585347,80	202723,84	granica rezerwatu
57	585350,12	202720,12	granica rezerwatu
58	585352,27	202718,94	granica rezerwatu
59	585358,65	202691,48	granica rezerwatu
60	585381,26	202668,49	granica rezerwatu
61	585386,04	202665,82	granica rezerwatu
62	585389,65	202658,87	granica rezerwatu
63	585396,10	202653,10	granica rezerwatu
64	585392,77	202642,53	granica rezerwatu
65	585416,39	202600,20	granica rezerwatu
66	585419,39	202599,79	granica rezerwatu
67	585422,46	202598,43	granica rezerwatu
68	585431,19	202594,41	granica rezerwatu
69	585436,44	202590,86	granica rezerwatu
70	585442,38	202586,15	granica rezerwatu
71	585444,90	202582,81	granica rezerwatu
72	585450,29	202575,17	granica rezerwatu
73	585452,13	202571,90	granica rezerwatu
74	585453,02	202568,62	granica rezerwatu
75	585454,32	202562,14	granica rezerwatu
76	585459,30	202536,36	granica rezerwatu
77	585461,21	202525,51	granica rezerwatu
78	585462,71	202512,82	granica rezerwatu
79	585464,14	202489,84	granica rezerwatu
80	585460,52	202488,81	granica rezerwatu
81	585460,64	202482,67	granica rezerwatu
82	585417,18	202494,31	granica rezerwatu
83	585380,13	202494,51	granica rezerwatu
84	585352,88	202502,14	granica rezerwatu
85	585344,29	202502,93	granica rezerwatu
86	585336,65	202502,66	granica rezerwatu
87	585333,17	202502,45	granica rezerwatu
88	585331,06	202502,59	granica rezerwatu
89	585328,12	202501,98	granica rezerwatu
90	585327,17	202501,02	granica rezerwatu
91	585327,37	202499,66	granica rezerwatu

<b>Nr</b>	<b>X</b>	<b>Y</b>	<b>Komentarz</b>
92	585328,94	202496,73	granica rezerwatu
93	585331,47	202493,52	granica rezerwatu
94	585345,24	202483,90	granica rezerwatu
95	585363,53	202475,37	granica rezerwatu
96	585371,78	202471,15	granica rezerwatu
97	585381,81	202467,19	granica rezerwatu
98	585426,20	202461,33	granica rezerwatu
99	585434,81	202458,94	granica rezerwatu
100	585442,86	202455,52	granica rezerwatu
101	585456,77	202448,57	granica rezerwatu
102	585488,29	202410,57	granica rezerwatu
103	585522,09	202380,82	granica rezerwatu
104	585531,10	202375,58	granica rezerwatu
105	585533,44	202364,94	granica rezerwatu
106	585536,72	202362,62	granica rezerwatu
107	585548,04	202355,39	granica rezerwatu
108	585549,61	202343,66	granica rezerwatu
109	585550,09	202335,61	granica rezerwatu
110	585548,65	202331,72	granica rezerwatu
111	585548,11	202326,87	granica rezerwatu
112	585546,68	202323,12	granica rezerwatu
113	585544,77	202316,64	granica rezerwatu
114	585543,68	202308,25	granica rezerwatu
115	585543,40	202299,93	granica rezerwatu
116	585544,15	202284,45	granica rezerwatu
117	585545,93	202264,87	granica rezerwatu
118	585547,82	202239,04	granica rezerwatu
119	585567,14	202344,99	granica rezerwatu
120	585575,57	202343,81	granica rezerwatu
121	585556,21	202231,51	granica rezerwatu
122	585580,24	202218,42	granica rezerwatu
123	585600,02	202206,00	granica rezerwatu
124	585615,30	202197,82	granica rezerwatu
125	585628,26	202189,36	granica rezerwatu
126	585642,31	202180,90	granica rezerwatu
127	585646,81	202176,12	granica rezerwatu
128	585648,18	202172,30	granica rezerwatu
129	585648,18	202167,53	granica rezerwatu
130	585646,81	202161,12	granica rezerwatu
131	585642,60	202151,77	granica rezerwatu
132	585630,17	202137,52	granica rezerwatu
133	585626,62	202134,86	granica rezerwatu
134	585623,76	202131,10	granica rezerwatu
135	585618,10	202123,81	granica rezerwatu
136	585606,59	202107,31	granica rezerwatu
137	585599,36	202097,90	granica rezerwatu
138	585593,29	202092,44	granica rezerwatu
139	585586,47	202088,08	granica rezerwatu
140	585582,51	202086,48	granica rezerwatu
141	585578,63	202085,73	granica rezerwatu
142	585574,67	202085,79	granica rezerwatu



<b>Nr</b>	<b>X</b>	<b>Y</b>	<b>Komentarz</b>
143	585570,27	202086,48	granica rezerwatu
144	585563,11	202089,72	granica rezerwatu
145	585556,15	202093,77	granica rezerwatu
146	585549,64	202098,99	granica rezerwatu
147	585542,58	202103,15	granica rezerwatu
148	585534,97	202105,78	granica rezerwatu
149	585533,47	202102,13	granica rezerwatu
150	585530,01	202098,82	granica rezerwatu
151	585522,30	202060,56	granica rezerwatu
152	585508,39	202011,48	granica rezerwatu
153	585543,28	202040,32	granica rezerwatu
154	585595,56	202090,58	granica rezerwatu
155	585636,12	202125,37	granica rezerwatu
156	585682,98	202166,43	granica rezerwatu
157	585807,98	202238,68	granica rezerwatu
158	585805,46	202244,81	granica rezerwatu
159	585762,83	202253,84	granica rezerwatu
160	585741,28	202258,20	granica rezerwatu
161	585722,18	202264,48	granica rezerwatu
162	585697,49	202280,23	granica rezerwatu
163	585675,05	202297,83	granica rezerwatu
164	585653,38	202308,09	granica rezerwatu
165	585651,81	202350,09	granica rezerwatu
166	585641,29	202385,80	granica rezerwatu
167	585635,89	202427,95	granica rezerwatu
168	585639,94	202446,40	granica rezerwatu
169	585649,81	202476,96	granica rezerwatu
170	585650,83	202480,92	granica rezerwatu
171	585651,10	202487,06	granica rezerwatu
172	585647,26	202508,00	granica rezerwatu
173	585653,40	202523,70	granica rezerwatu
174	585674,94	202540,46	granica rezerwatu
175	585690,05	202550,83	granica rezerwatu
176	585719,86	202592,10	granica rezerwatu
177	585719,32	202593,88	granica rezerwatu
178	585720,20	202599,61	granica rezerwatu
179	585718,09	202615,16	granica rezerwatu
180	585707,58	202642,04	granica rezerwatu
181	585688,96	202666,32	granica rezerwatu
182	585641,16	202697,93	granica rezerwatu
183	585623,61	202702,61	granica rezerwatu
184	585606,01	202708,00	granica rezerwatu
185	585576,27	202722,87	granica rezerwatu
186	585554,66	202735,62	granica rezerwatu
187	585541,19	202770,16	granica rezerwatu
188	585553,42	202840,54	granica rezerwatu
189	585563,40	202884,90	granica rezerwatu
190	585567,02	202947,47	granica rezerwatu
191	585551,64	203007,04	granica rezerwatu
192	585537,97	203002,74	granica rezerwatu
193	585516,79	203038,44	granica rezerwatu

<b>Nr</b>	<b>X</b>	<b>Y</b>	<b>Komentarz</b>
194	585460,83	203035,96	granica rezerwatu
195	585431,16	203054,05	granica rezerwatu
196	585435,47	203108,58	granica rezerwatu
197	585418,83	203151,26	granica rezerwatu
198	585345,33	203221,89	granica rezerwatu
199	585267,42	203263,32	granica rezerwatu
200	585211,71	203269,52	granica rezerwatu
201	585165,91	203320,36	granica rezerwatu
202	585159,65	203342,65	granica rezerwatu
203	585180,30	203373,14	granica rezerwatu
204	585267,34	203420,58	granica rezerwatu
205	585357,18	203431,82	granica rezerwatu
206	585392,34	203407,60	granica rezerwatu
207	585432,34	203420,01	granica rezerwatu
208	585470,19	203477,23	granica rezerwatu
209	585483,53	203520,09	granica rezerwatu
210	585484,42	203521,45	granica rezerwatu
1	202343,81	585575,57	otulina część 1
2	202344,99	585567,14	otulina część 1
3	202239,04	585547,82	otulina część 1
4	202120,94	585526,13	otulina część 1
5	202057,06	585515,13	otulina część 1
6	202054,93	585492,11	otulina część 1
7	202128,75	585473,18	otulina część 1
8	202137,33	585439,84	otulina część 1
9	202053,48	585476,55	otulina część 1
10	202052,90	585470,14	otulina część 1
11	202033,11	585464,90	otulina część 1
12	202022,49	585445,14	otulina część 1
13	202012,16	585411,18	otulina część 1
14	201943,19	585422,11	otulina część 1
15	201948,97	585501,33	otulina część 1
16	201949,41	585506,67	otulina część 1
17	201965,39	585509,49	otulina część 1
18	201968,57	585510,34	otulina część 1
19	201995,10	585538,94	otulina część 1
20	202005,95	585545,87	otulina część 1
21	202019,81	585558,06	otulina część 1
22	202030,09	585572,62	otulina część 1
23	202042,19	585602,03	otulina część 1
24	202046,36	585607,28	otulina część 1
25	202073,08	585610,45	otulina część 1
26	202083,45	585616,96	otulina część 1
27	202077,57	585653,86	otulina część 1
28	202080,69	585668,26	otulina część 1
29	202088,11	585677,48	otulina część 1
30	202096,91	585684,42	otulina część 1
31	202144,59	585710,77	otulina część 1
32	202156,11	585726,80	otulina część 1
33	202191,89	585783,87	otulina część 1



<b>Nr</b>	<b>X</b>	<b>Y</b>	<b>Komentarz</b>
34	202199,50	585800,15	otulina część 1
35	202205,16	585818,37	otulina część 1
36	202208,18	585838,74	otulina część 1
37	202212,45	585860,59	otulina część 1
38	202219,91	585875,02	otulina część 1
39	202226,61	585893,35	otulina część 1
40	202236,46	585914,13	otulina część 1
41	202245,69	585923,91	otulina część 1
42	202255,92	585931,55	otulina część 1
43	202266,33	585936,39	otulina część 1
44	202279,23	585946,97	otulina część 1
45	202289,82	585943,05	otulina część 1
46	202294,39	585941,35	otulina część 1
47	202299,97	585939,29	otulina część 1
48	202298,52	585930,52	otulina część 1
49	202282,53	585895,72	otulina część 1
50	202293,16	585876,98	otulina część 1
51	202290,33	585864,46	otulina część 1
52	202285,14	585856,86	otulina część 1
53	202268,67	585843,54	otulina część 1
54	202259,68	585832,81	otulina część 1
55	202244,81	585805,46	otulina część 1
56	202238,68	585807,98	otulina część 1
57	202166,43	585682,98	otulina część 1
58	202090,58	585595,56	otulina część 1
59	202040,32	585543,28	otulina część 1
60	202011,48	585508,39	otulina część 1
61	202060,56	585522,30	otulina część 1
62	202098,82	585530,01	otulina część 1
63	202115,24	585533,32	otulina część 1
64	202231,51	585556,21	otulina część 1
65	202343,81	585575,57	otulina część 1
66	202594,76	585419,35	otulina część 2
67	202600,21	585416,32	otulina część 2
68	202642,53	585392,77	otulina część 2
69	202639,91	585392,10	otulina część 2
70	202639,77	585381,82	otulina część 2
71	202600,57	585334,20	otulina część 2
72	202595,26	585295,80	otulina część 2
73	202584,14	585295,56	otulina część 2
74	202576,91	585296,98	otulina część 2
75	202571,95	585296,30	otulina część 2
76	202567,11	585330,79	otulina część 2
77	202583,30	585340,96	otulina część 2
78	202598,34	585359,95	otulina część 2
79	202594,76	585419,35	otulina część 2
80	202680,37	585368,64	otulina część 3
81	202691,48	585358,65	otulina część 3
82	202718,94	585352,27	otulina część 3
83	202718,14	585346,94	otulina część 3
84	202701,08	585347,40	otulina część 3

<b>Nr</b>	<b>X</b>	<b>Y</b>	<b>Komentarz</b>
85	202691,09	585280,95	otulina część 3
86	202671,09	585279,28	otulina część 3
87	202680,37	585368,64	otulina część 3
88	202884,90	585563,40	otulina część 4
89	202883,67	585583,11	otulina część 4
90	202923,96	585596,37	otulina część 4
91	202969,18	585599,70	otulina część 4
92	202998,75	585592,99	otulina część 4
93	203021,22	585570,67	otulina część 4
94	203066,96	585526,10	otulina część 4
95	203134,70	585462,41	otulina część 4
96	203205,21	585396,91	otulina część 4
97	203264,91	585327,00	otulina część 4
98	203284,88	585232,25	otulina część 4
99	203305,25	585197,78	otulina część 4
100	203321,46	585190,48	otulina część 4
101	203335,23	585192,90	otulina część 4
102	203350,29	585201,05	otulina część 4
103	203391,52	585276,71	otulina część 4
104	203400,63	585349,57	otulina część 4
105	203378,96	585383,42	otulina część 4
106	203377,60	585392,32	otulina część 4
107	203391,36	585441,23	otulina część 4
108	203403,46	585457,36	otulina część 4
109	203468,31	585498,83	otulina część 4
110	203515,27	585513,78	otulina część 4
111	203545,32	585510,18	otulina część 4
112	203556,37	585522,32	otulina część 4
113	203598,43	585543,54	otulina część 4
114	203616,94	585560,51	otulina część 4
115	203621,23	585565,82	otulina część 4
116	203688,47	585493,52	otulina część 4
117	203705,77	585458,41	otulina część 4
118	203667,02	585416,27	otulina część 4
119	203636,12	585389,84	otulina część 4
120	203587,52	585362,38	otulina część 4
121	203578,53	585258,41	otulina część 4
122	203592,28	585200,72	otulina część 4
123	203601,19	585144,85	otulina część 4
124	203621,72	585092,95	otulina część 4
125	203621,15	585059,24	otulina część 4
126	203611,69	585035,67	otulina część 4
127	203612,95	585017,98	otulina część 4
128	203614,61	584994,79	otulina część 4
129	203620,90	584973,27	otulina część 4
130	203687,79	584895,76	otulina część 4
131	203703,92	584858,38	otulina część 4
132	203703,96	584823,05	otulina część 4
133	203703,96	584818,11	otulina część 4
134	203695,15	584787,40	otulina część 4
135	203689,00	584765,96	otulina część 4



<b>Nr</b>	<b>X</b>	<b>Y</b>	<b>Komentarz</b>
136	203654,66	584703,01	otulina część 4
137	203643,46	584682,55	otulina część 4
138	203602,76	584678,63	otulina część 4
139	203589,69	584679,97	otulina część 4
140	203560,24	584689,82	otulina część 4
141	203552,55	584709,09	otulina część 4
142	203538,17	584713,19	otulina część 4
143	203528,59	584704,98	otulina część 4
144	203516,27	584696,77	otulina część 4
145	203497,55	584689,20	otulina część 4
146	203486,44	584700,53	otulina część 4
147	203489,76	584752,09	otulina część 4
148	203452,48	584749,73	otulina część 4
149	203455,86	584765,73	otulina część 4
150	203393,14	584810,24	otulina część 4
151	203278,98	584942,56	otulina część 4
152	203145,87	584968,61	otulina część 4
153	203072,05	584952,15	otulina część 4
154	203053,37	584942,32	otulina część 4
155	203036,82	584952,67	otulina część 4
156	203014,27	584961,77	otulina część 4
157	203001,06	584999,83	otulina część 4
158	202883,07	585069,61	otulina część 4
159	202875,62	585087,47	otulina część 4
160	202868,91	585187,09	otulina część 4
161	202846,87	585189,28	otulina część 4
162	202741,27	585149,37	otulina część 4
163	202744,00	585175,85	otulina część 4
164	202841,86	585219,92	otulina część 4
165	202897,14	585214,44	otulina część 4
166	202905,55	585089,48	otulina część 4
167	202969,52	585052,96	otulina część 4
168	203026,36	585019,81	otulina część 4
169	203032,71	584998,84	otulina część 4
170	203074,23	584982,07	otulina część 4
171	203145,18	584999,32	otulina część 4
172	203295,16	584969,96	otulina część 4
173	203374,35	584875,41	otulina część 4
174	203409,59	584835,33	otulina część 4
175	203491,02	584781,93	otulina część 4
176	203489,76	584752,09	otulina część 4
177	203495,91	584752,03	otulina część 4
178	203512,72	584715,08	otulina część 4
179	203542,15	584739,72	otulina część 4
180	203569,76	584718,27	otulina część 4
181	203599,21	584708,42	otulina część 4
182	203645,90	584713,99	otulina część 4
183	203684,99	584791,60	otulina część 4
184	203689,58	584828,46	otulina część 4
185	203682,99	584880,87	otulina część 4
186	203569,67	584898,55	otulina część 4

<b>Nr</b>	<b>X</b>	<b>Y</b>	<b>Komentarz</b>
187	203544,88	584928,15	otulina część 4
188	203545,20	584976,21	otulina część 4
189	203595,57	585058,94	otulina część 4
190	203593,14	585105,55	otulina część 4
191	203535,17	585215,54	otulina część 4
192	203491,09	585222,05	otulina część 4
193	203479,11	585275,61	otulina część 4
194	203499,05	585290,51	otulina część 4
195	203549,08	585279,47	otulina część 4
196	203564,47	585293,99	otulina część 4
197	203557,36	585394,69	otulina część 4
198	203565,38	585409,29	otulina część 4
199	203597,65	585411,14	otulina część 4
200	203612,51	585402,70	otulina część 4
201	203644,23	585412,95	otulina część 4
202	203675,82	585475,26	otulina część 4
203	203677,10	585477,80	otulina część 4
204	203669,98	585488,95	otulina część 4
205	203653,45	585490,45	otulina część 4
206	203593,80	585472,43	otulina część 4
207	203521,45	585484,42	otulina część 4
208	203520,09	585483,53	otulina część 4
209	203477,23	585470,19	otulina część 4
210	203420,01	585432,34	otulina część 4
211	203407,60	585392,34	otulina część 4
212	203431,82	585357,18	otulina część 4
213	203420,58	585267,34	otulina część 4
214	203373,14	585180,30	otulina część 4
215	203342,65	585159,65	otulina część 4
216	203320,36	585165,91	otulina część 4
217	203269,52	585211,71	otulina część 4
218	203263,32	585267,42	otulina część 4
219	203221,89	585345,33	otulina część 4
220	203151,26	585418,83	otulina część 4
221	203108,58	585435,47	otulina część 4
222	203054,05	585431,16	otulina część 4
223	203035,74	585460,24	otulina część 4
224	203038,44	585516,79	otulina część 4
225	203002,74	585537,97	otulina część 4
226	203007,04	585551,64	otulina część 4
227	202947,47	585567,02	otulina część 4
228	202884,90	585563,40	otulina część 4