



DZIENNIK URZĘDOWY

WOJEWÓDZTWA ZACHODNIOPOMORSKIEGO

Szczecin, dnia 9 grudnia 2025 r.

Poz. 5646

UCHWAŁA NR XIX/142/25 RADY MIEJSKIEJ W BOBOLICACH

z dnia 27 listopada 2025 r.

w sprawie zmiany uchwały XXIII/224/20 Rady Miejskiej w Bobolicach z dnia 23 grudnia 2020 roku w sprawie wyznaczenia obszaru i granic aglomeracji Bobolice

Na podstawie art. 18 ust. 2 pkt 15 ustawy z dnia 8 marca 1990 r. o samorządzie gminnym (Dz. U. z 2025 r., poz. 1153), art. 87 ust. 1 ustawy z dnia 20 lipca 2017 r. Prawo wodne (Dz. U. z 2025 r., poz. 960) w zw. z § 3 i § 4 Rozporządzenia Ministra Gospodarki Morskiej i Żeglugi Śródlądowej z dnia 27 lipca 2018 r. w sprawie sposobu wyznaczania obszarów i granic aglomeracji (Dz. U. z 2018 r., poz. 1586), po uzgodnieniu z Państwowym Gospodarstwem Wodnym Wody Polskie oraz Regionalnym Dyrektorem Ochrony Środowiska w Szczecinie, Rada Miejska w Bobolicach uchwala, co następuje:

§ 1. W Uchwale Nr XXIII/224/20 z dnia 23 grudnia 2020 roku Rady Miejskiej w Bobolicach w sprawie wyznaczenia obszaru i granic aglomeracji Bobolice wprowadza się następujące zmiany:

- 1) § 1 otrzymuje brzmienie: Wyznacza się aglomerację Bobolice o równoważnej liczbie mieszkańców (RLM) 7 318, położoną w powiecie koszalińskim, w województwie zachodniopomorskim z oczyszczalnią ścieków zlokalizowaną w miejscowości Bobolice.
- 2) § 2 otrzymuje brzmienie: obszar aglomeracji gminy Bobolice obejmuje miejscowości: Bobolice, Boboliczki, Bożniewice, Buszynko Pierwsze, Chociwle, Cybulino, Dargiń, Dobrociechy, Drzewiany, Glinka, Głodowa, Gozd, Kłanino, Krępa, Opatówek, Pomorzany, Porost, Przydargiń, Przydargiń – Kolonia, Radwanki, Stare Borne, Świelino.

§ 2. Załącznik nr 1, o którym mowa w § 3 zmienianej uchwały otrzymuje brzmienie jak w załączniku nr 1 do niniejszej uchwały.

§ 3. Załącznik nr 2 zawierający obszar i granice aglomeracji, o którym mowa w § 4 zmienianej uchwały otrzymuje brzmienie jak w załączniku nr 2 do niniejszej uchwały.

§ 4. Wykonanie uchwały powierza się Burmistrzowi Bobolic.

§ 5. Uchwała wchodzi w życie po upływie 14 dni od dnia ogłoszenia w Dzienniku Urzędowym Województwa Zachodniopomorskiego.

Przewodniczący Rady Miejskiej

Jarosław Bączkowski

Załącznik Nr 1
do Uchwały Nr XIX/142/25
Rady Miejskiej w Bobolicach
z dnia 27 listopada 2025 roku

Opis aglomeracji Bobolice
powiat koszaliński, województwo zachodniopomorskie

Część opisowa

Podstawowe informacje na temat aglomeracji:

1. Nazwa aglomeracji: Bobolice
2. Nazwa miejscowości, w której zlokalizowana jest oczyszczalnia ścieków: Bobolice
3. Wykaz nazw miejscowości w aglomeracji: Bobolice, Boboliczki, Bożniewice, Buszynko Pierwsze, Chociwle, Cybulino, Dargiń, Dobrociechy, Drzewiany, Glinka, Głodowa, Gozd, Kłanino, Krępa, Opatówek, Pomorzany, Porost, Przydargiń, Przydargiń – Kolonia, Radwanki, Stare Borne, Świelino
4. Wykaz nazw miejscowości wyłącanych z aglomeracji: Kurowo
5. Wielkość RLM z miejscowości wyłącanych z aglomeracji: 181
6. Wykaz nazw miejscowości dołączanych do aglomeracji: nie dotyczy
7. Wielkość RLM aglomeracji zgodnie z obowiązującą Uchwałą: 8 416
8. Wielkość RLM aglomeracji zgodnie ze sprawozdaniem KPOŚK za rok 2024: 7 499
9. Wielkość RLM aglomeracji po zmianie: 7 318

Rozporządzenie Ministra Gospodarki Morskiej i Żeglugi Śródlądowej z dnia 27 lipca 2018 r. w sprawie sposobu wyznaczania obszarów i granic aglomeracji (Dz. U. z 2018 poz. 1586) wskazuje wymagane do ujęcia w projekcie uchwały informacje:

- 1) **długość i rodzaj sieci kanalizacyjnej:** długość istniejącej sieci kanalizacyjnej (sanitarnej i ogólnospławnej) – 110,50 km
- 2) **długość i rodzaj sieci kanalizacyjnej planowanej do budowy:** nie dotyczy
- 3) **wykaz nazw miejscowości wyłącanych z aglomeracji:** Kurowo
- 4) **liczba stałych mieszkańców aglomeracji:** 7 015 RLM – zgodnie z korektą KPOŚK za 2024 r.
- 5) **liczba osób czasowo przebywających w aglomeracji:** 350 RLM – zgodnie z korektą KPOŚK za 2024 r.
- 6) **przemysł obsługiwany przez sieć kanalizacyjną:** 134RLM
- 7) **liczba stałych mieszkańców, którzy będą obsługiwani przez planową do budowy sieć kanalizacyjną lub oczyszczalnię:** nie dotyczy

8) liczba osób czasowo przebywających, którzy będą obsługiwani przez planową do budowy sieć kanalizacyjną lub oczyszczalnię: nie dotyczy

9) przemysł, który będzie obsługiwany przez planową do budowy sieć kanalizacyjną lub oczyszczalnię obsługiwana przez sieć kanalizacyjną: nie dotyczy

10) wskaźnik koncentracji: nie dotyczy

11) istniejące i planowane do budowy oczyszczalnie ścieków:

- nazwa istniejącej oczyszczalni: Oczyszczalnia ścieków w Bobolicach; ul. Koszalińska 23; 76-020Bobolice
- oznaczenie oczyszczalni: PLZA0390
- bezpośredni odbiornik ścieków oczyszczonych: rz. Chociel
- współrzędne geograficzne wylotu N:53,9633; E:16,5737

średni roczny skład jakościowy ścieków:

a) surowych:

- BZT₅[mgO₂/l]: 489,50
- ChZTCr [mgO₂/l]: 1 132,13
- Zawiesina ogólna [mg/l]: 435,89
- Azot ogólny [mg/l]:
- Fosfor ogólny [mg/l]:

b)oczyszczonych:

- BZT₅ [mgO₂/l]: 6,00
- ChZTCr [mgO₂/l]: 47,24
- Zawiesina ogólna [mg/l]: 7,63
- Azot ogólny [mg/l]:
- Fosfor ogólny [mg/l]:

12) średnia roczna ilość ścieków komunalnych powstających na terenie aglomeracji:

a) roczna: 318,94 tys. m³, w tym:

- ścieki dopływające siecią kanalizacyjną [tys. m³/rok]: 316,53
- ścieki dowożone [tys. m³/rok]: 2,20
- ilość ścieków oczyszczonych systemami indywidualnymi [tys. m³/rok]: 0,21

b) dobowa: 873,81 m³, w tym:

- ścieki dopływające siecią kanalizacyjną [m³/d]: 867,21

- ścieki dowożone [m³/d]: 6,02
- ilość ścieków oczyszczonych systemami indywidualnymi [m³/d]: 0,58

13) przepustowość istniejącej oczyszczalni ścieków:

- średnia: 1 700 m³/d
- maksymalna: 2 500 m³/d

14) aglomeracje zakończone końcowym punktem zrzutu ścieków komunalnych; informacja, do której aglomeracji ścieki te będą odprowadzane, wraz z określeniem obciążenia oczyszczalni ścieków:

nie dotyczy

15) ilość i skład jakościowy ścieków przemysłowych odprowadzanych przez zakłady do systemu kanalizacji zbiorczej: brak danych**16) nazwy zakładów, których podłączenie do systemu kanalizacji zbiorczej jest planowane:** nie planuje się włączania zakładów przemysłowych**17) uzasadnienie określonej RLM aglomeracji:**

Całkowita równoważna liczba mieszkańców dla aglomeracji jest sumą RLM generowanego przez stałych mieszkańców, RLM generowanego przez osoby czasowo przebywające na terenie aglomeracji oraz RLM pochodzącego od przemysłu:

-	liczba mieszkańców zameldowanych na pobyt stały i czasowy na terenie	7 049 RLM
-	RLM nieskanalizowanych: 135 osób	135 RLM
-	RLM przemysłu: 134	134 RLM
-	RLM aglomeracji wynosi:	7 318 RLM
-	Stopień skanalizowania aglomeracji wynosi:	98,16%

Na terenie aglomeracji działa 40 zbiorników bezodpływowych obsługujących 35RLM stałych mieszkańców oraz 50 RLM miejsc noclegowych. Powstające nieczystości ze zbiorników bezodpływowych wywożone są taborem asenizacyjnym do stacji zlewnej Oczyszczalni Ścieków JAMNO PLZA 0020 MWIK, ul. Filtrowa 1, 75-900 Koszalin. Prowadzona jest ewidencja tych zbiorników oraz kontrole zawartych umów na wywóz nieczystości, jak i częstotliwości wywozu. W ten sposób zapewniony jest ten sam lub podobny poziom ochrony środowiska jak w przypadku systemów kanalizacji zbiorczej.

Na terenie aglomeracji działają 32 przydomowe oczyszczalnie ścieków obsługujące 50RLM stałych mieszkańców. Przydomowe oczyszczalnie ścieków ujęte są w ewidencji i prowadzone będą kontrole zawartych umów na wywóz osadów, jak i częstotliwości wywozu. W ten sposób zapewniony jest ten sam lub podobny poziom ochrony środowiska jak w przypadku systemów kanalizacji zbiorczej.

18) ilość ścieków powstających na terenie aglomeracji nieobjętych systemem kanalizacji zbiorczej, gdzie zastosowano systemy indywidualne albo planuje się zastosowanie systemów indywidualnych lub innych rozwiązań zapewniających taki sam poziom ochrony środowiska jak w przypadku systemów kanalizacji zbiorczej: 2,41tys. m³/rok

19) strefy ochronne ujęć wody, zawierające oznaczenie aktów prawa miejscowego lub decyzji ustanawiających te strefy oraz zakazy, nakazy i ograniczenia obowiązujące na tych terenach:

1) Krępa działka nr 43/32; 43/22, sygnatura SZ.ZUZ.2.4100.77.2020.ECh Decyzja PGWWP Zarząd Zlewni w Koszalinie z dnia 15.06.2020 r.

Strefa ochrony bezpośredniej ujęcia wody podziemnej, obejmuje obszar 0,052 ha działki nr 43/32 i pow. 0,034 ha działki nr 43/22.

2) Drzewiany działka nr 4/2, sygnatura SZ.ZUZ.2.4100.90.2020.ECh Decyzja PGWWP Zarząd Zlewni z dnia 21.08.2020 r.

Strefa ochrony bezpośredniej ujęcia wody podziemnej, obejmuje obszar całej działki.

3) Chociwle działka nr 77/4, sygnatura SZ.ZUZ.2.4100.104.2020.ECh Decyzja PGWWP Zarząd Zlewni z dnia 25.08.2020 r.

Strefa ochrony bezpośredniej ujęcia wody podziemnej, obejmuje obszar całej działki.

4) Porost działka nr 190/7, sygnatura SZ.ZUZ.2.4100.89.2020.ECh Decyzja PGWWP Zarząd Zlewni z dnia 21.08.2020 r.

Strefa ochrony bezpośredniej ujęcia wody podziemnej, obejmuje obszar całej działki.

20) obszary ochronne zbiorników wód śródlądowych zawierające oznaczenie aktów prawa miejscowego ustanawiających te obszary oraz zakazy, nakazy i ograniczenia obowiązujące na tych obszarach:

Na terenie Gminy Bobolice nie zostały oznaczone aktami prawa miejscowego lub decyzjami obszary zbiorników wód śródlądowych.

21) formy ochrony przyrody, o których mowa w art. 6 ustawy z dnia 16 kwietnia 2004 r. o ochronie przyrody, zawierające nazwę formy ochrony przyrody oraz tytuł i miejsce ogłoszenia aktu prawnego tworzącego, ustanawiającego albo wyznaczającego formę ochrony przyrody, oraz informacje o obszarach mających znaczenie dla wspólnoty znajdujących się na liście, o której mowa w art. 27 ust. 1tej ustawy:

W obrębie aglomeracji Bobolice występują formy ochrony przyrody, w rozumieniu Ustawy z dnia 16 kwietnia 2004 roku o ochronie przyrody:

- Zespół przyrodniczo krajobrazowy – Dolina rzeki Chociel.

Akt ustanawiający: Rozporządzenie Nr 3/95 Wojewody Koszalińskiego z dnia 7 marca 1995 r. w sprawie uznania za zespół przyrodniczo - krajobrazowy obszaru pn. Dolina rzeki Chociel. Miejsce publikacji: Dziennik Urzędowy Województwa Koszalińskiego, Dz. Urz. z 1995 r. Nr 7, poz. 32. Powierzchnia 72,50 ha. Obszar swoim zasięgiem obejmuje dolinę Chociel z różnorodnymi zbiorowiskami bagiennymi i łąkowymi, w obrębie, której występuje pełnik europejski oraz dwa inne gatunki chronione – wawrzynek wilczełyko i podkolan biały.

- Obszar chronionego krajobrazu Okolice Żydowo - Biały Bór.

Akt ustanawiający: Uchwała Nr X/46/75 Wojewódzkiej Rady Narodowej w Koszalinie z dnia 17 listopada 1975 r. w sprawie stref chronionego krajobrazu. Miejsce publikacji: Dziennik Urzędowy Wojewódzkiej Rady Narodowej w Koszalinie, Dz. Urz. WRN w Koszalinie Nr 9, poz. 49. Tylko niewielka część gminy znajduje się w granicach tego obszaru. Powierzchnia 12.350 ha. Pofałdowany teren młodogłacjalny z dużą liczbą zagłębień terenu wypełnionych wodą w postaci jezior, drobnych zbiorników trwałych i torfowisk. Jezioro mezotroficzne (lobeliowe) łłowatka, jeziora eutroficzne: Przyradź, Oblica, Cieszęcino, Łobez, Białoborskie Małe,

Bielsko są w większości otoczone przez lasy mieszane. Najcenniejsze fragmenty lasów (buczyny) znajdują się w okolicach jezior Bobiędzińskiego Wlk. i Cieszęcińskiego. Najcenniejsze torfowiska (wysokie i przejściowe) znajdują się przypołudniowym brzegu. Jez. Bobięcińskie Wlk. i otoczone są najcenniejszymi na tym terenie lasami (buczyny, fragmenty borów bagiennych). Znalezione tu miejsca rozrodu następujących cennych gatunków zwierząt: nadechnik stawowy, pijawka lekarska, biegacz złocisty, biegacz wręgaty, biegacz skórzasty, biegacz granulowany, biegacz ogrodowy, biegacz gajowy, biegacz fioletowy, trzmiel ziemny, trzmiel kamiennik, trzmiel ogrodowy, skójka malarska, skójka zaostrzona, skójka grubo skorupkowa, szczeżuja wielka, szczeżuja pospolita, racicznica zmienna, traszka grzebieniasta, traszka zwyczajna, grzebiuszka ziemna, ropucha szara, ropucha paskówka, rzekotka drzewna, żaba jeziorkowa, żabatrawna, żaba moczarowa, żaba wodna, jaszczurka zwinka, jaszczurka żyworodna, padalec zwyczajny, zaskroniec zwyczajny, żmija zygzakowata, perkoz dwuczuby, bocian biały, łabędź niemy, żuraw, słonka, brodziec samotny, mewa śmieszka, dzięcioł zielony, dzięcioł czarny, lerka, pliszka górską, trzcinniczek, trzciniak, muchołówka mała, srokosz, kruk, wydra.

- Obszar Natura 2000: Obszar Natura 2000 Bobolickie Jeziora Lobeliowe.

Akt ustanawiający: Decyzja komisji z dnia 13 listopada 2007 r. przyjmująca, na mocy dyrektywy Rady 92/43/EWG, pierwszy zaktualizowany wykaz terenów mających znaczenie dla Wspólnoty, składających się na kontynentalny region biogeograficzny (notyfikowana jako dokument C(2007)5043)(2008/25/WE). Miejsce publikacji: Dziennik Urzędowy Unii Europejskiej, L 12 str.383 z dnia 15.01.2008 r. Forma ochrony przyrody w ramach sieci Natura 2000, specjalny obszar ochrony siedlisk (Dyrektywa Siedliskowa).

- Obszar Natura 2000 Dolina Radwi, Chocieli i Chotli.

Akt ustanawiający: DECYZJA KOMISJI z dnia 12 grudnia 2008 r. przyjmująca na mocy dyrektywy Rady 92/43/EWG drugi zaktualizowany wykaz terenów mających znaczenie dla Wspólnoty składających się na kontynentalny region biogeograficzny (notyfikowana jako dokument nr C(2008)8039)(2009/93/WE). Miejsce publikacji: Dziennik Urzędowy Unii Europejskiej, L 43 str. 63 z dnia 13.02.2009 r. Obszar obejmuje dolinę Radwi i doliny jej największych dopływów: Chotli i Chocieli, od obszarów źródłiskowych do strefy ujścia do rzeki Parsęty w Karlinie. Obszar doliny Radwi, Chotli i Chocieli obejmuje szereg ważnych i cennych siedlisk z Dyrektywy Siedliskowej zidentyfikowano ich 24 rodzaje. Wiele z nich jest ważnym biotopem dla cennej fauny i flory. Łącznie występuje tu 15 gatunków załącznika II Dyrektywy Siedliskowej. Na szczególną uwagę i podkreślenie zasługuje największa koncentracja zjawisk źródłiskowych na Pomorzu, strome wąwozy i jary oraz ogromne nisze źródłiskowe z rzadkimi zbiorowiskami wapniolubnych mchów i wątrobowców oraz obecnością roślin naczyniowych o podgórskim charakterze, rozległe w dolinach rzecznych lasy łąkowe o charakterze źródłiskowym ze storczykiem Fuchsa oraz udział łągów wierzbowych i zarośli wierzbowo-wiklinowych, jedyne w swoim rodzaju żyzne buczyny na trawertynach (martwicy wapiennej) ze storczykami leśnymi, unikalne torfowiska alkaliczne i torfowiska przejściowe z wieloma gatunkami ginącymi i zagrożonymi w skali Europy, Polski i Pomorza, unikalne torfowiska poligeniczne z największą populacją situ tępo kwiatowego *Juncus subnodulosus* na Pomorzu, wyjątkowo dobrze zachowane łąki w pełnym spektrum zróżnicowania, w tym największe skupienie pełnika europejskiego *Trollius europaeus* na Pomorzu, jedyne na Pomorzu stanowisko górskiego gatunku łąkowego - przytulii wiosennej *Cruciataverna*, jedyne znane w Polsce stanowisko rzęśli *Callitriche brutia*, liczne i dobrze zachowane biotopy dla: orlika krzykliwego, błotniaka stawowego, kani rudej, sokoła wędrownego, bielika, puchacza, bociana białego, bociana czarnego, derkacza, dzięcioła czarnego, zimorodka i żurawia oraz dla wydry i kumaka nizinnego, tarliska ryb łososiowatych oraz liczna populacja

głowacza białopłetwego, cenne obszary dla zimowania ptaków wodno-błotnych (zbiorniki zaporowy Rosnowo i Hajka oraz jez. Kwiecko) oraz ważne na Pomorzu miejsce lęgowe dla czernicy *Aythya fuligula* nad jez. Kwiecko.

- Pomnik przyrody głąz narzutowy.

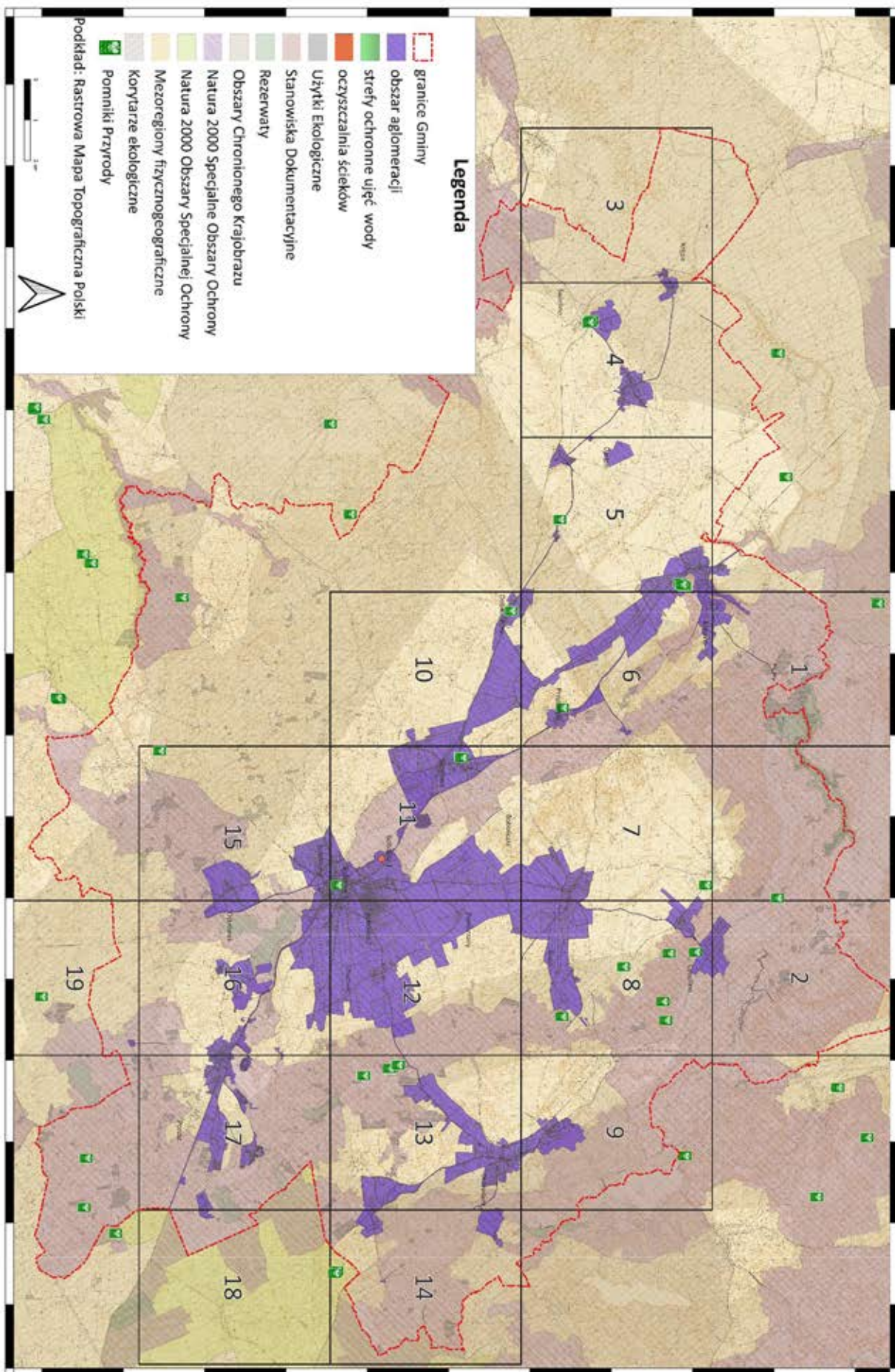
Akt ustanawiający: Orzeczenie Nr 238 Wojewódzkiego Konserwatora Przyrody z dnia 2 września 1972 r. Miejsce publikacji: Dz. Urz. WRN w Koszalinie nr 1 poz. 5 z 15.02.1980 r. Ogłoszenie Wydziału Gospodarki Terenowej i Ochrony Środowiska Urzędu Wojewódzkiego w Koszalinie. Głąz narzutowy przy drodze relacji Bobolice – Tychowo.

- Rezerwat przyrody łąki Bobolickie.

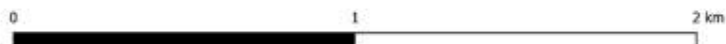
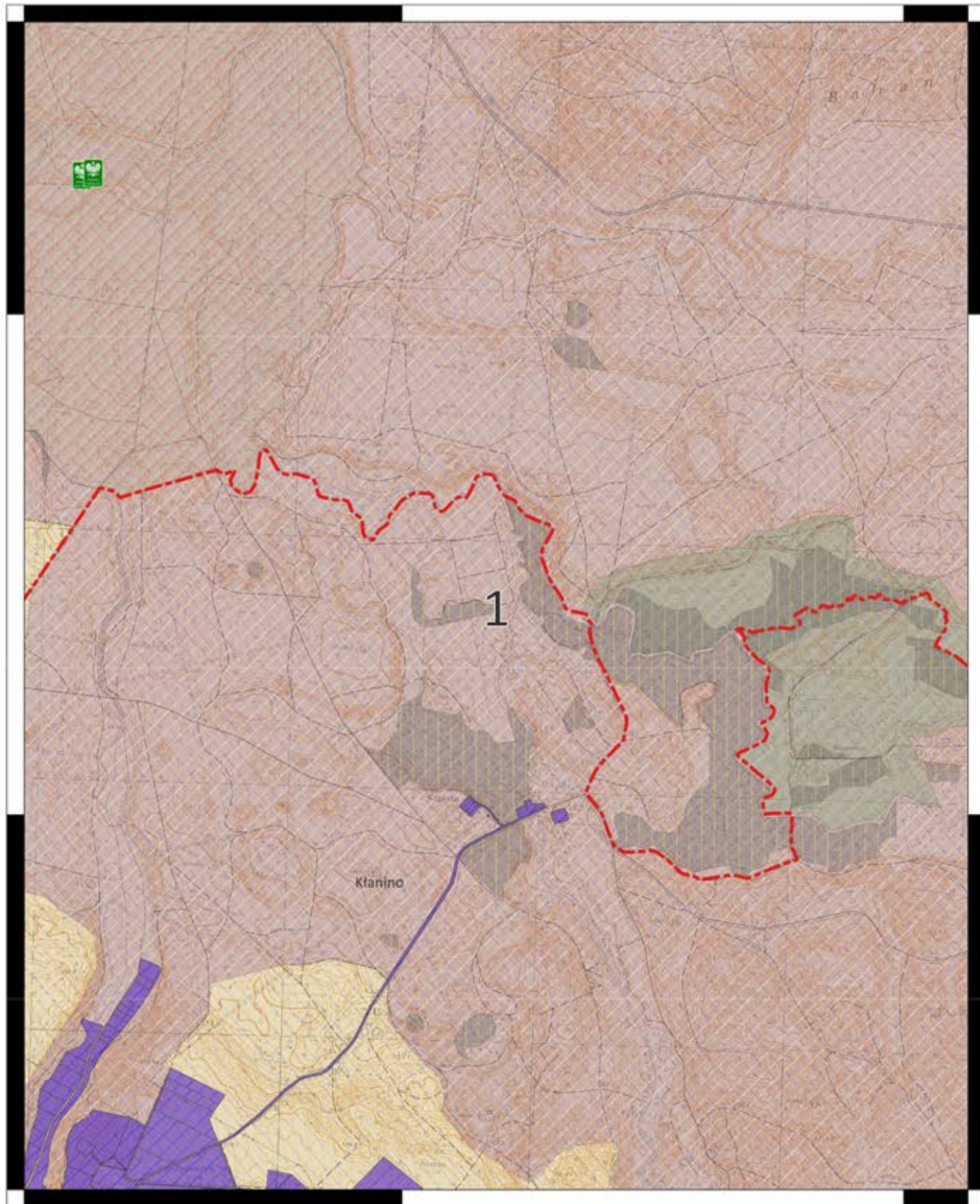
Akt ustanawiający: Zarządzenie Regionalnego Dyrektora Ochrony Środowiska w Szczecinie z dnia 29 listopada 2017 r. w sprawie uznania za rezerwat przyrody "Łąki Bobolickie". Miejsce publikacji: Dziennik Urzędowy Województwa Zachodniopomorskiego, Dz. Urz. z 2017 r. poz. 5136. Celem ochrony rezerwatu jest zachowanie mozaiki łąk w dolinie rzeki Chociel z występującymi tu rzadkimi gatunkami roślin oraz walorów krajobrazowych doliny. Krajobraz obszaru chronionego jest różnorodny, ukształtowany przez dolinę rzeki Chociel o głębokości do 50 metrów, jej liczne zagłębienia oddzielone długimi progami oraz meandry. Wśród gleb dominują torfy, a z wysokich zbocz spływają źródliska. Występują tu różne typy chronionych siedlisk: torfowiska pojezierne, przepływowe i zasilane wodami podziemnymi, naporowymi torfowiska źródliskowe, a także młaki, ziemno wilgotne łąki trzęślicowe, eutroficzne łąki wilgotne rdestowo-pełnikowe i ostrożeńiowe oraz łąki rajgrasowe i wiechlinowo-kostrzewowe, użytkowane rolniczo. Obszar rezerwatu jest w większości podmokły i tworzy specyficzne warunki do rozwoju roślin. Na jego terenie zinwentaryzowano 36 zespołów i zbiorowisk roślinności źródliskowej, torfowiskowej, bagiennej, łąkowej, leśnej i zaroślowej. Najcenniejszym przyrodniczo gatunkiem jest pełnik europejski, który ma tutaj swoje największe skupisko na całym Pomorzu. Innymi występującymi tu roślinami są: wielosił błękitny, pełnik europejski, podkolan zielonawy, kruszczyk błotny, storczyk plamisty, storczyk szerokolistny, listera jajowata.

**Obszar i granice aglomeracji Bobolice
schemat podziału arkuszy map**

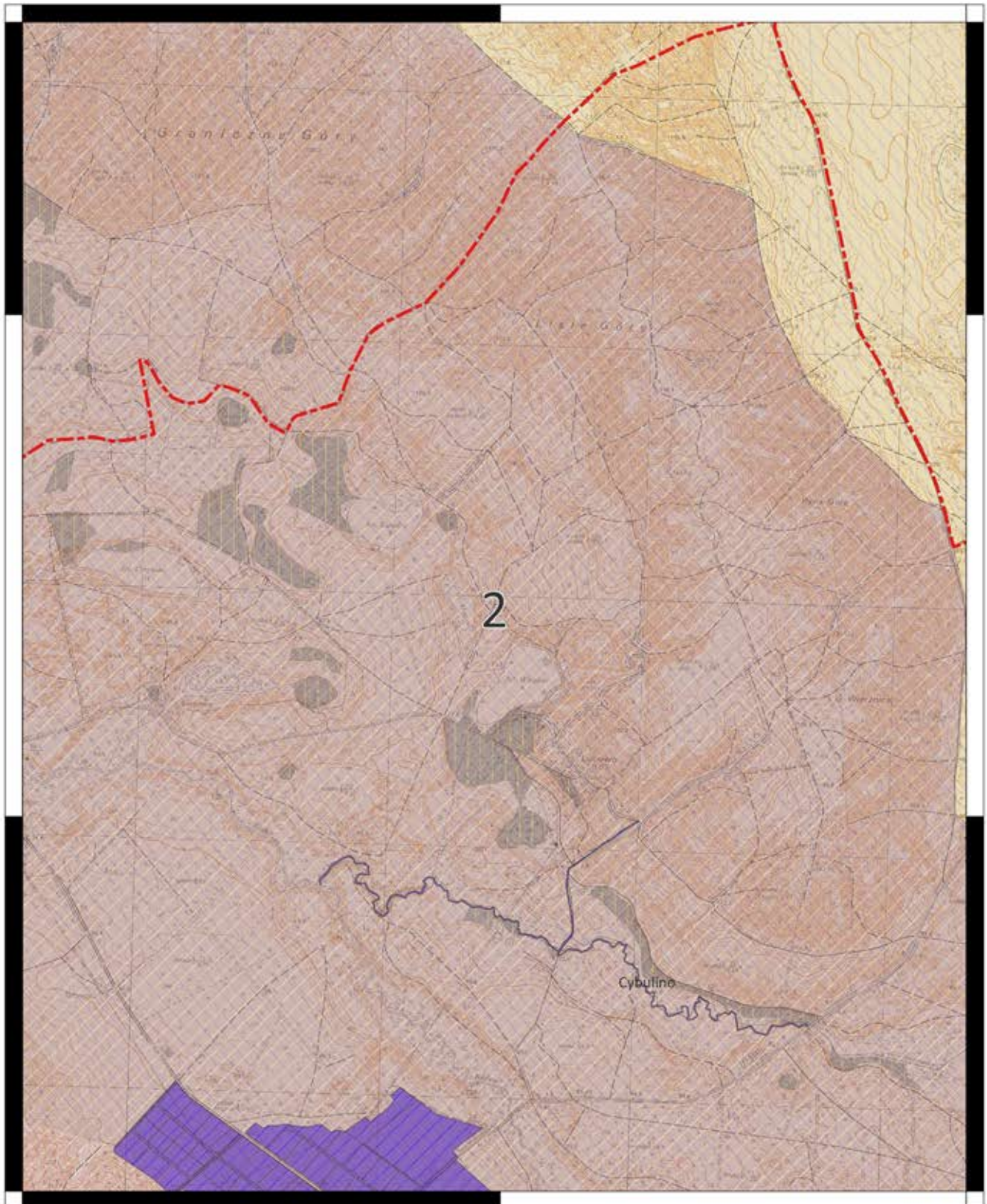
Załącznik nr 2 do Uchwały XIX/142/25
Rady Miejskiej w Bobolicach z dnia 27 listopada 2025 r.



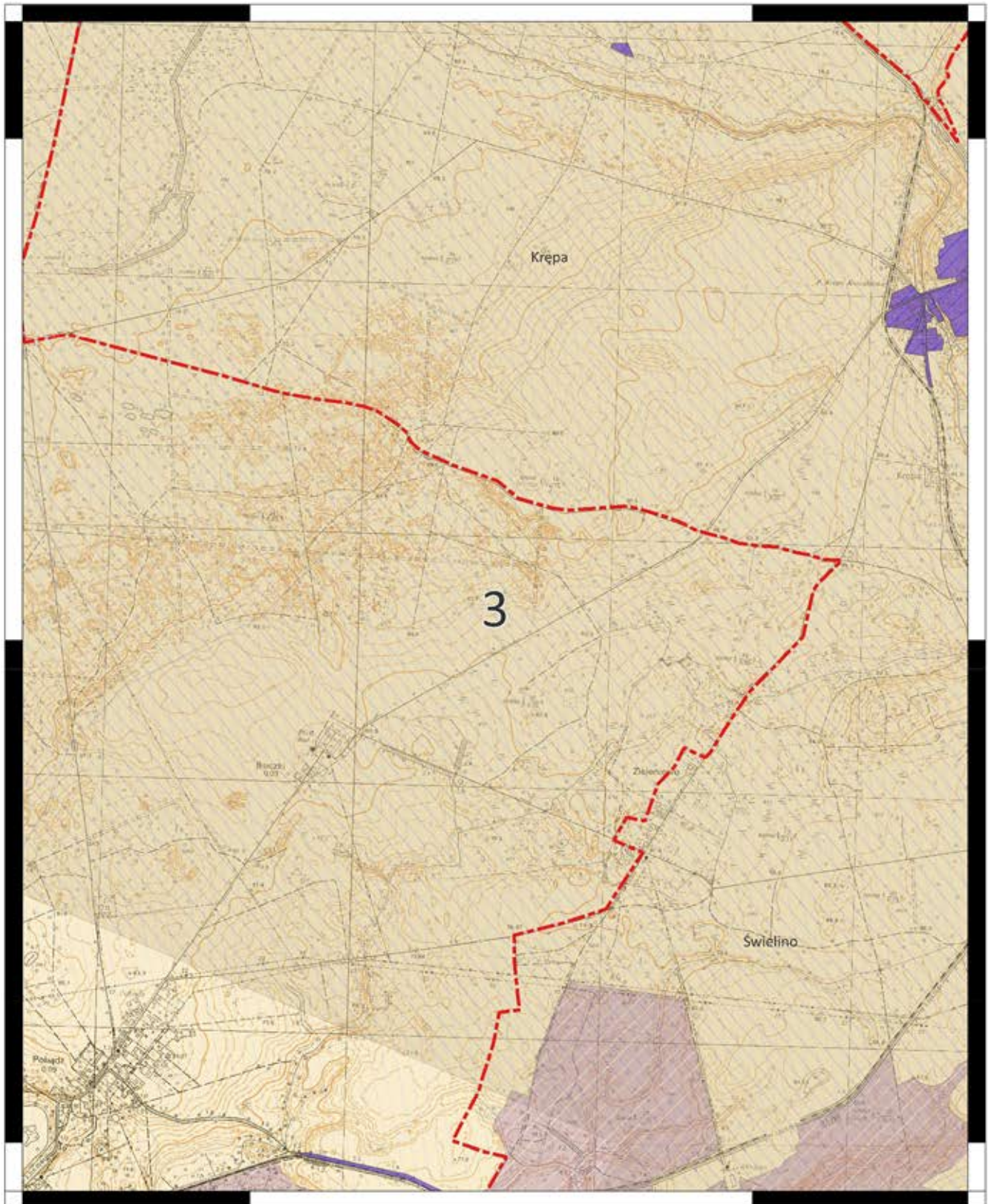
Obszar i granice aglomeracji Bobolice
Arkusz 1
skala 1:10 000



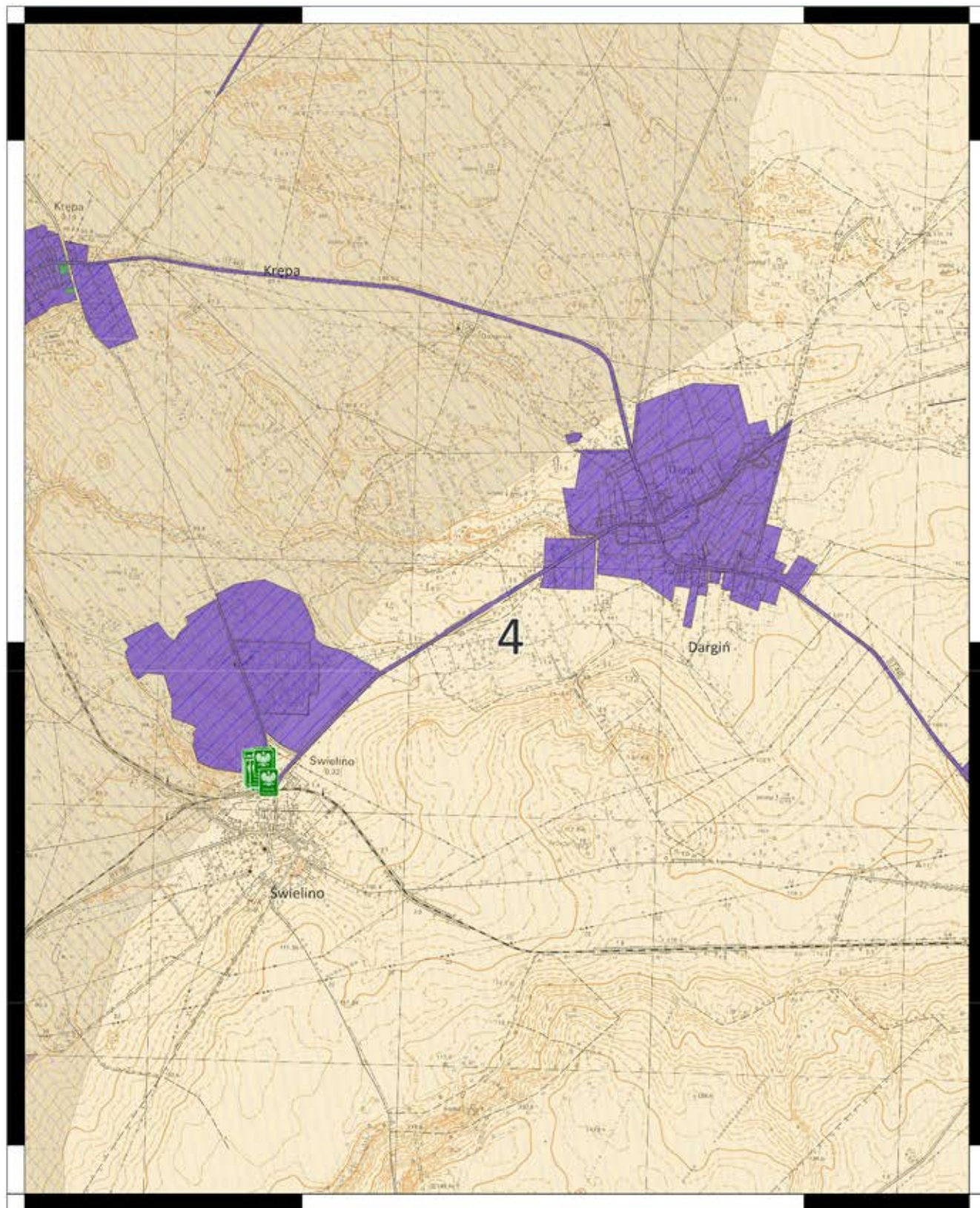
Obszar i granice aglomeracji Bobolice
Arkusz 2
skala 1:10 000



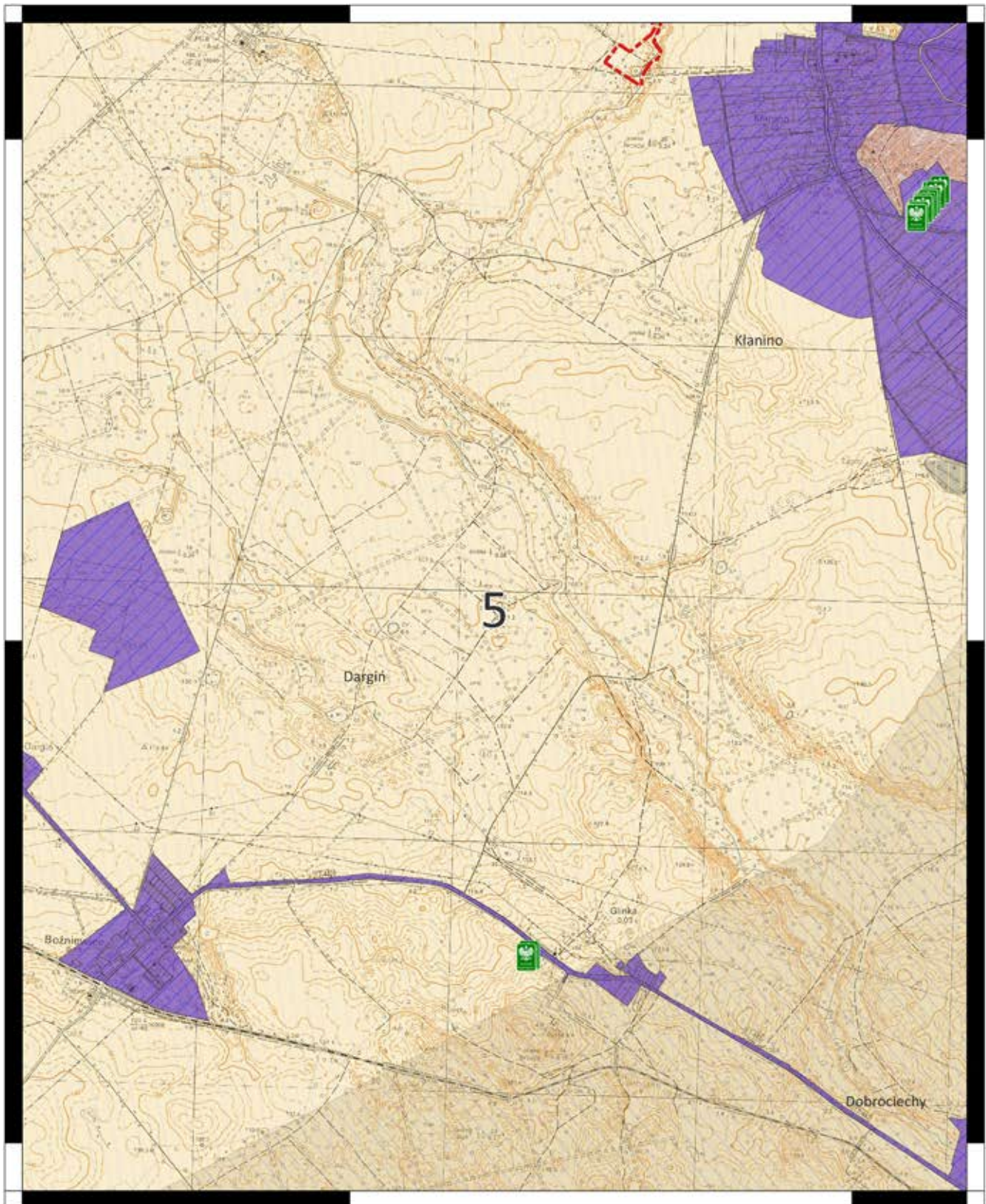
Obszar i granice aglomeracji Bobolice
Arkusz 3
skala 1:10 000



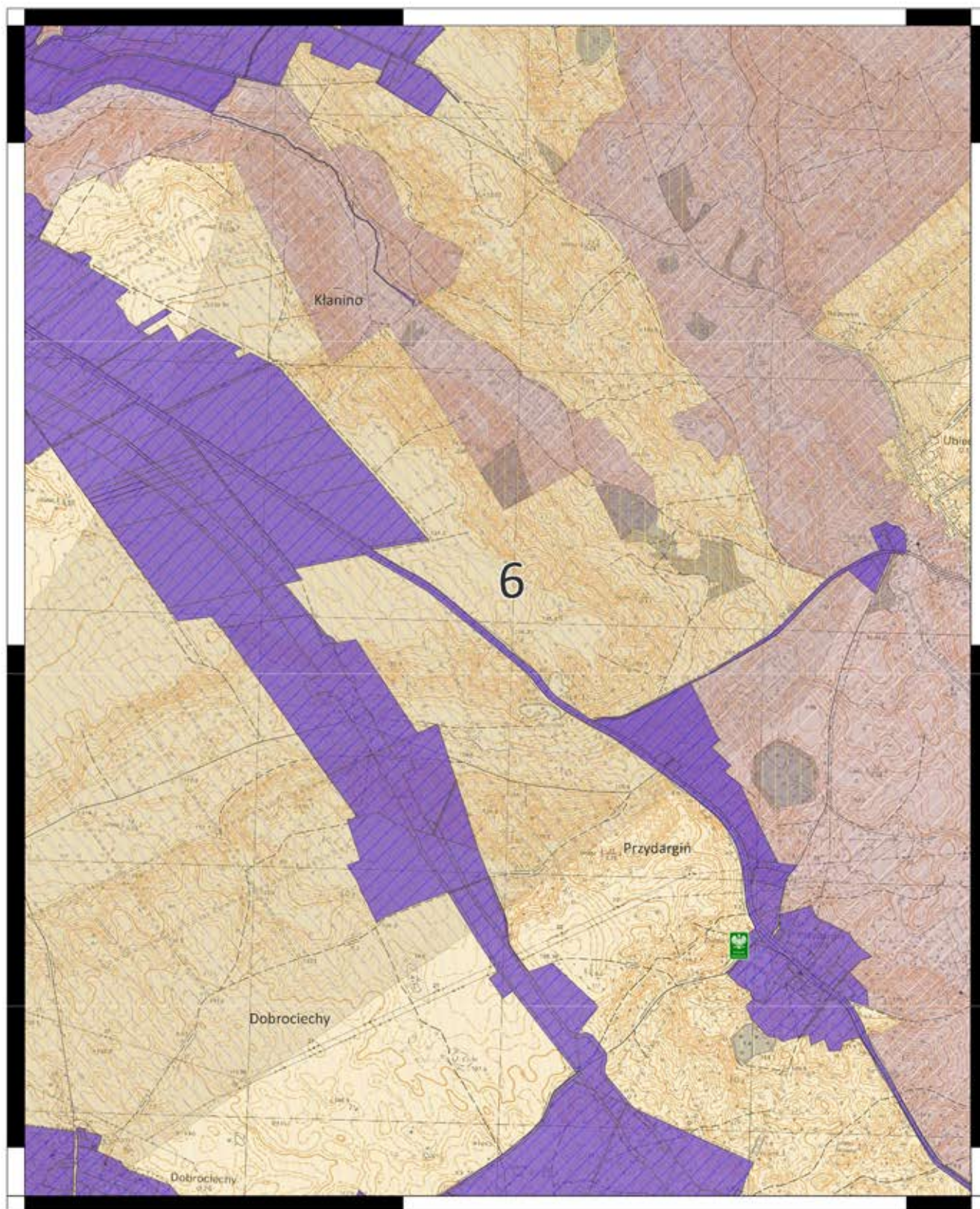
Obszar i granice aglomeracji Bobolice
Arkusz 4
skala 1:10 000



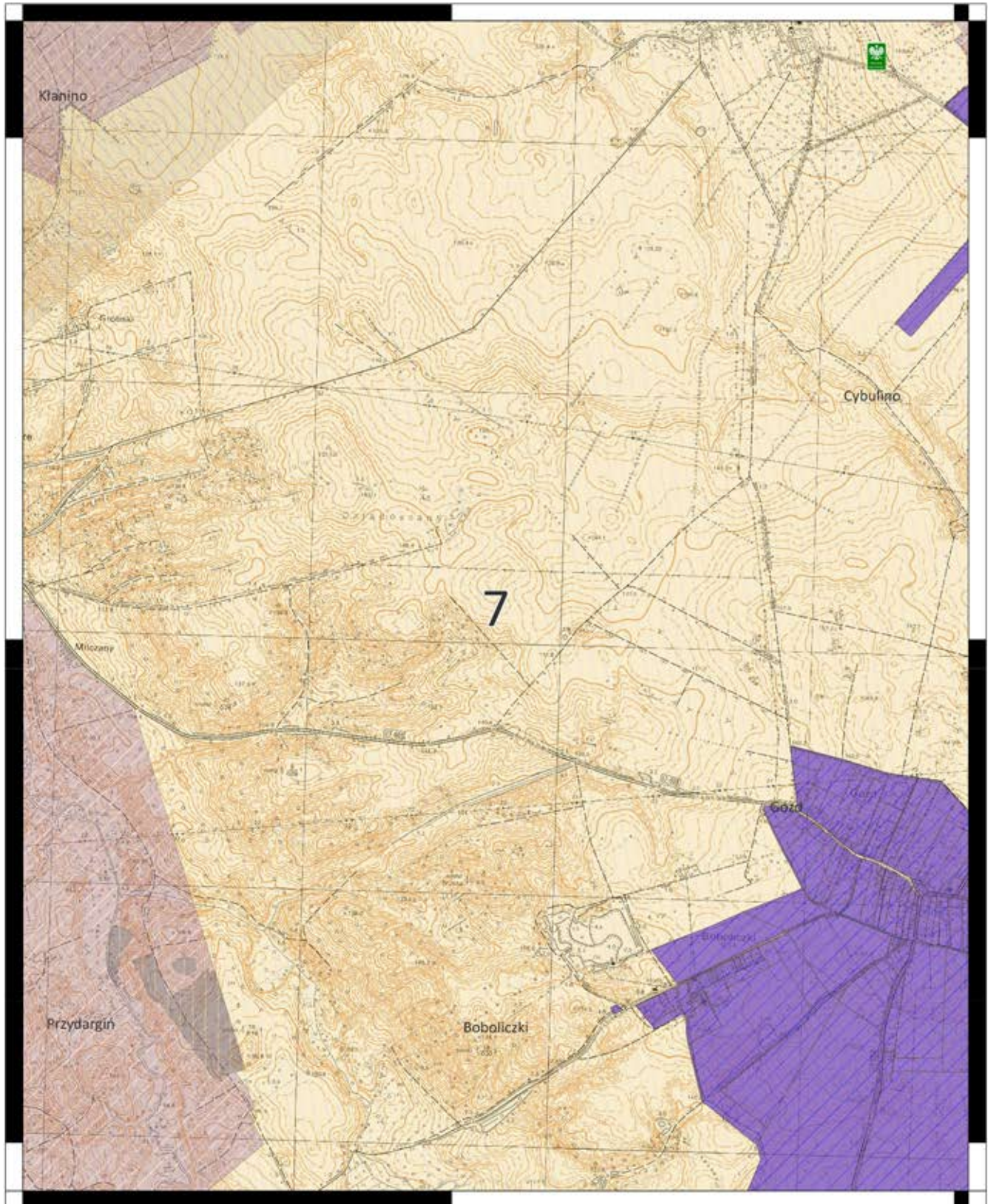
Obszar i granice aglomeracji Bobolice
Arkusz 5
skala 1:10 000



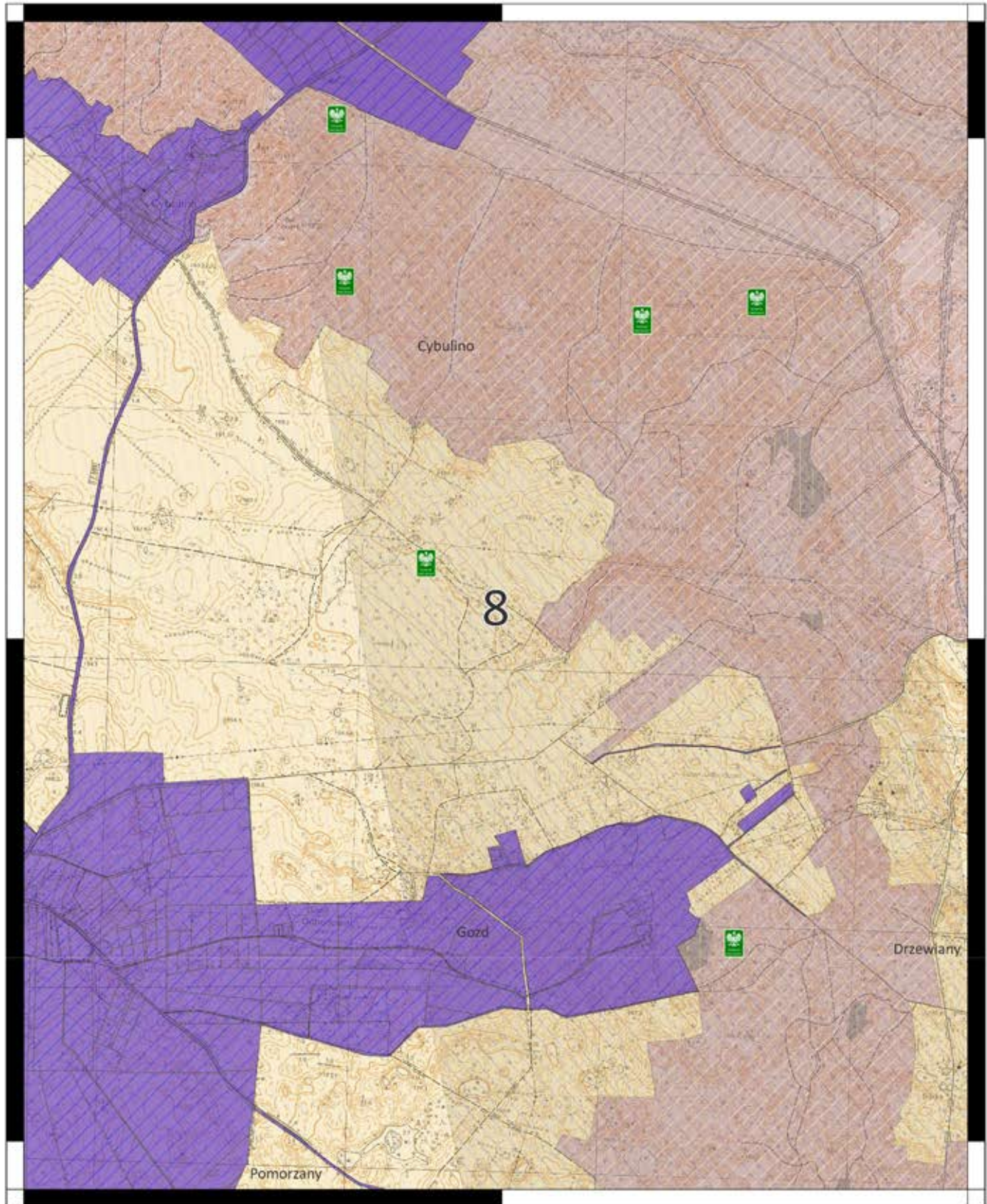
Obszar i granice aglomeracji Bobolice
Arkusz 6
skala 1:10 000



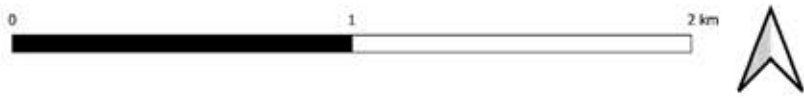
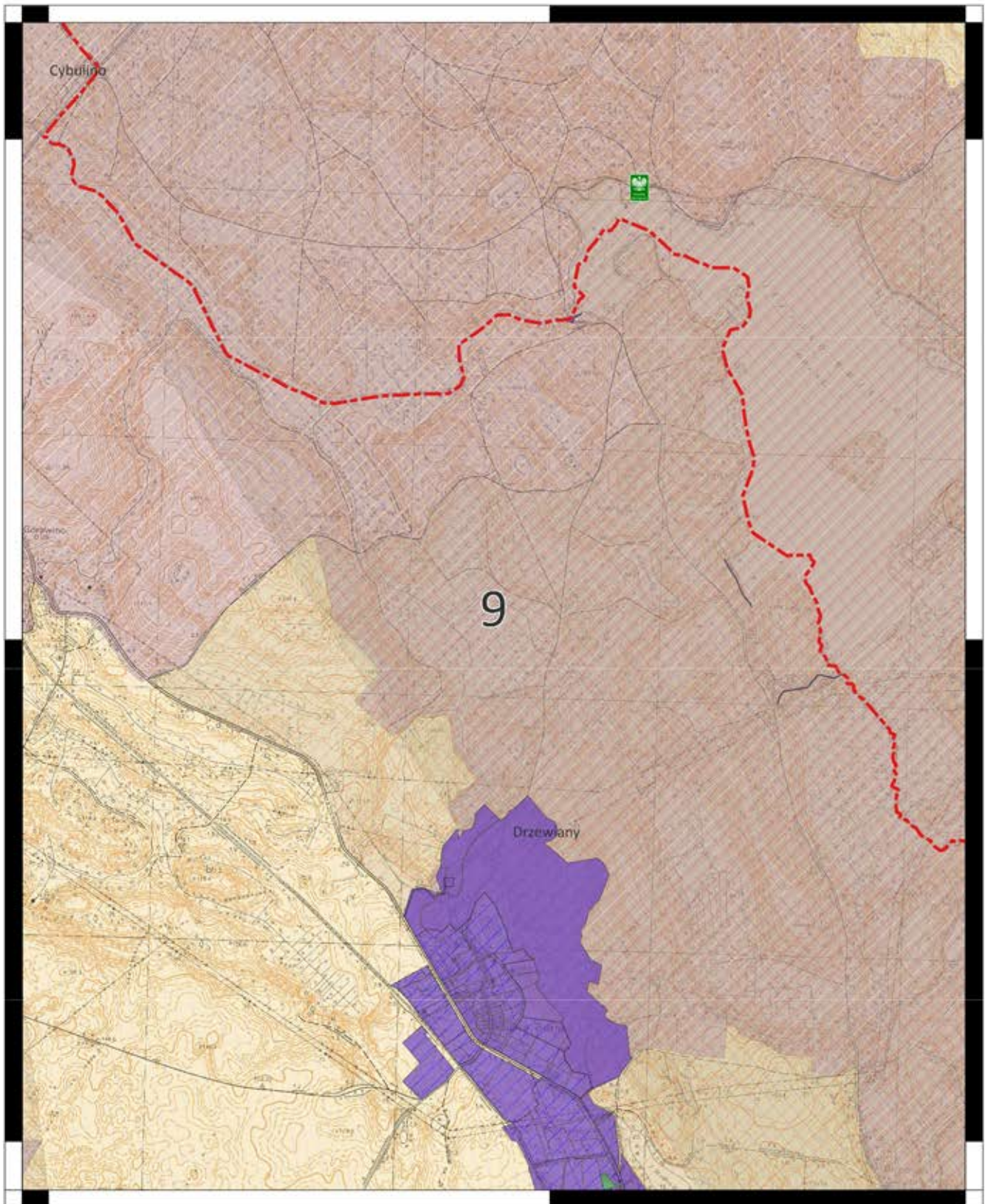
Obszar i granice aglomeracji Bobolice
Arkusz 7
skala 1:10 000



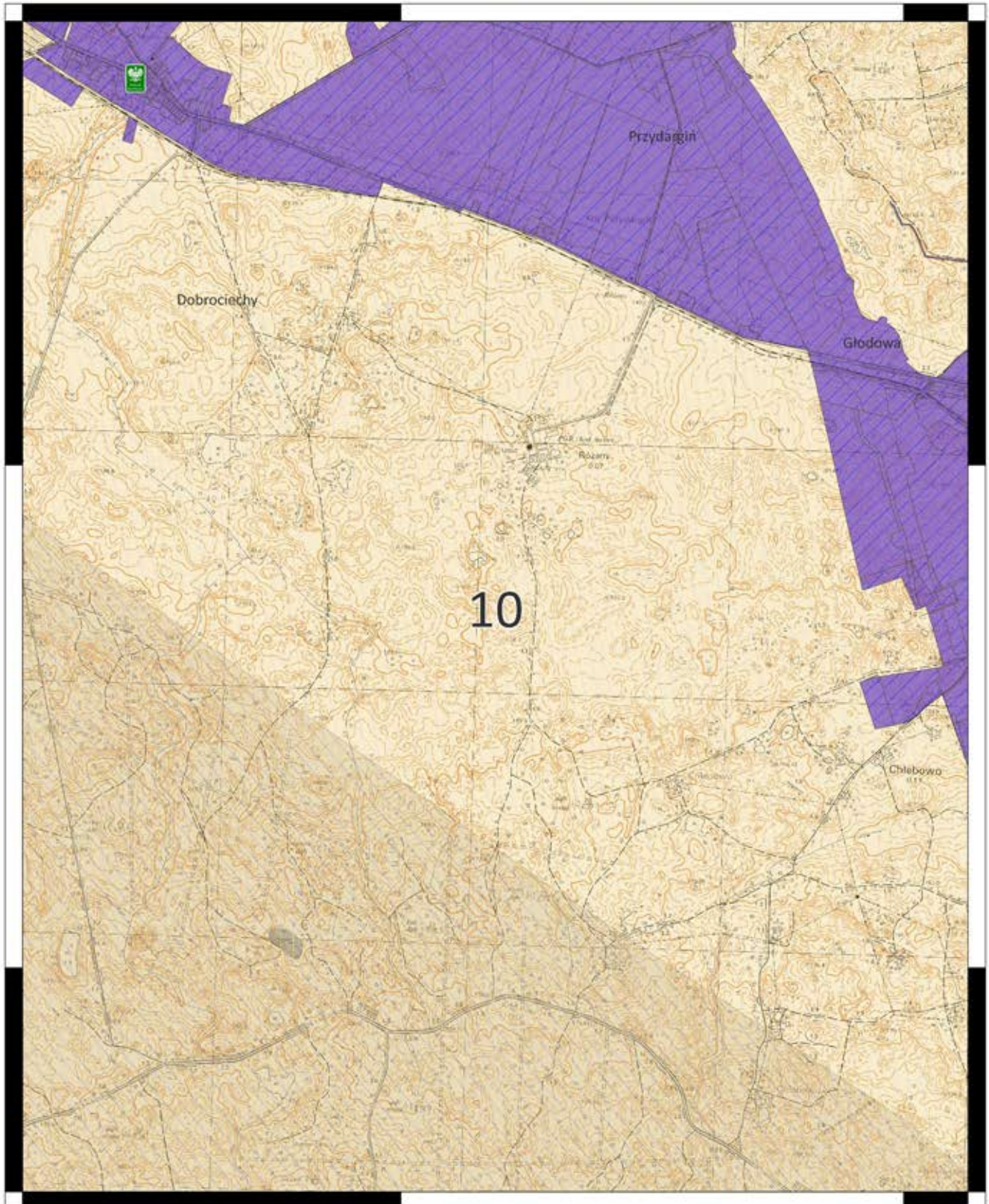
Obszar i granice aglomeracji Bobolice
Arkusz 8
skala 1:10 000



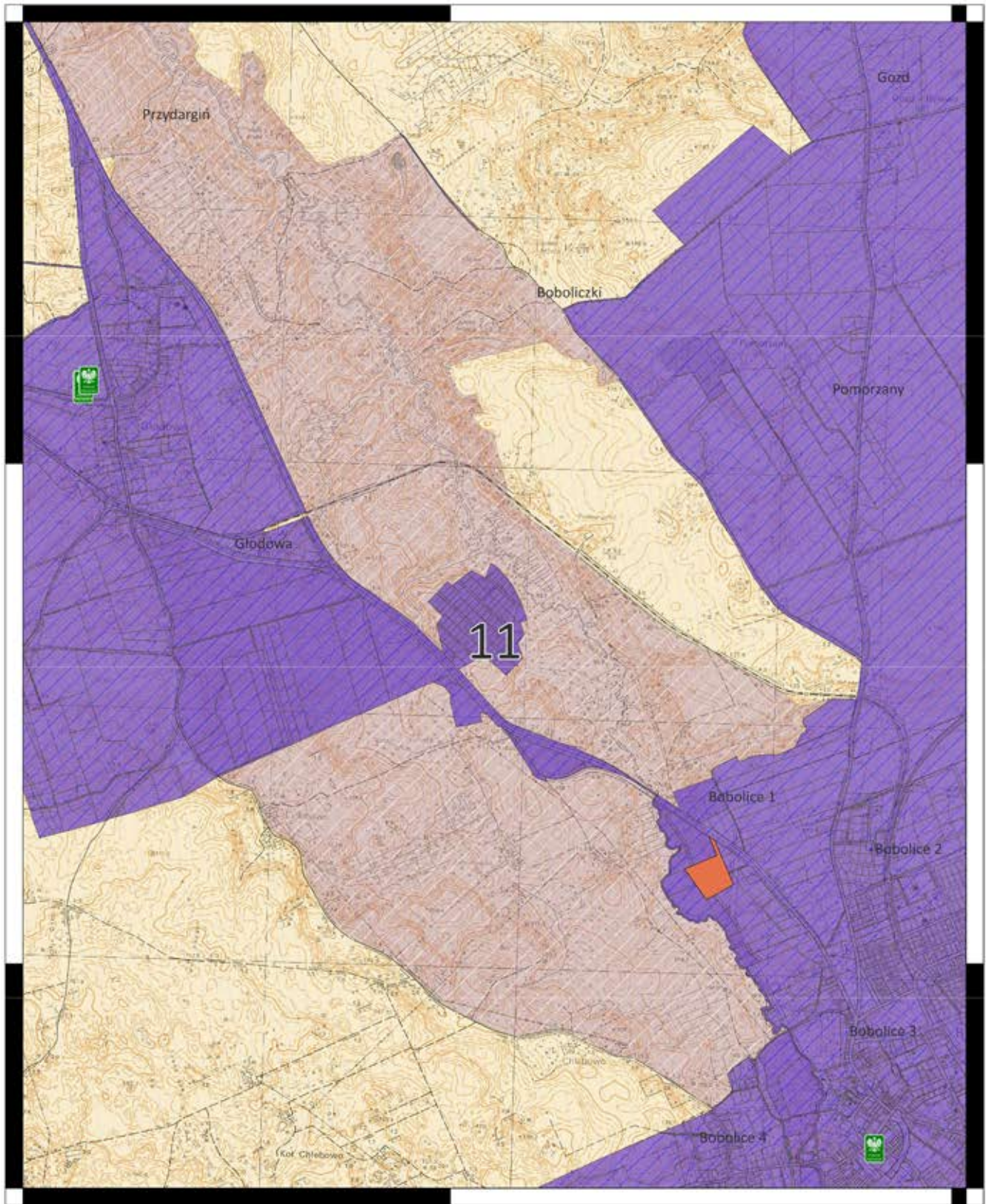
Obszar i granice aglomeracji Bobolice
Arkusz 9
skala 1:10 000



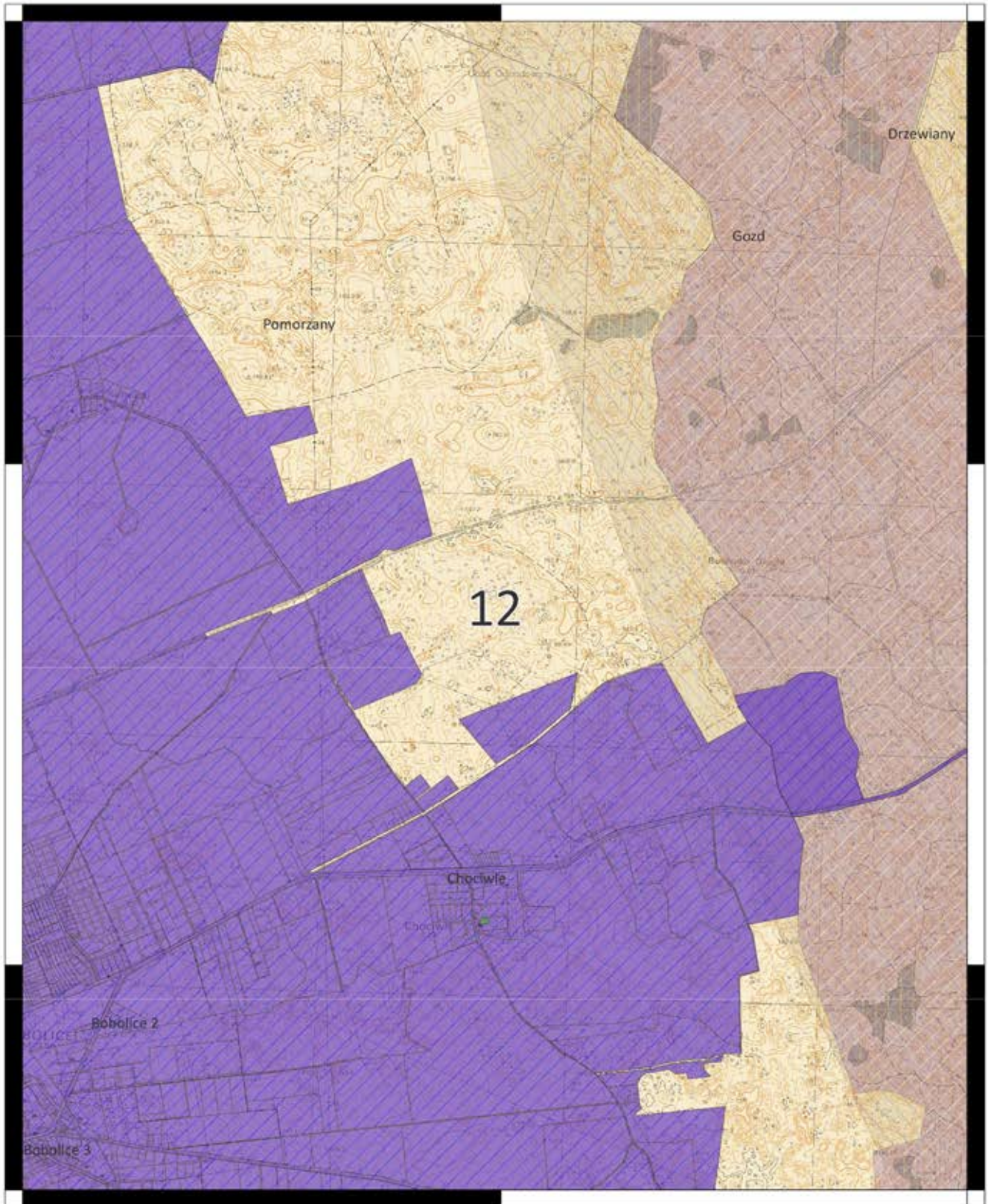
Obszar i granice aglomeracji Bobolice
Arkusz 10
skala 1:10 000



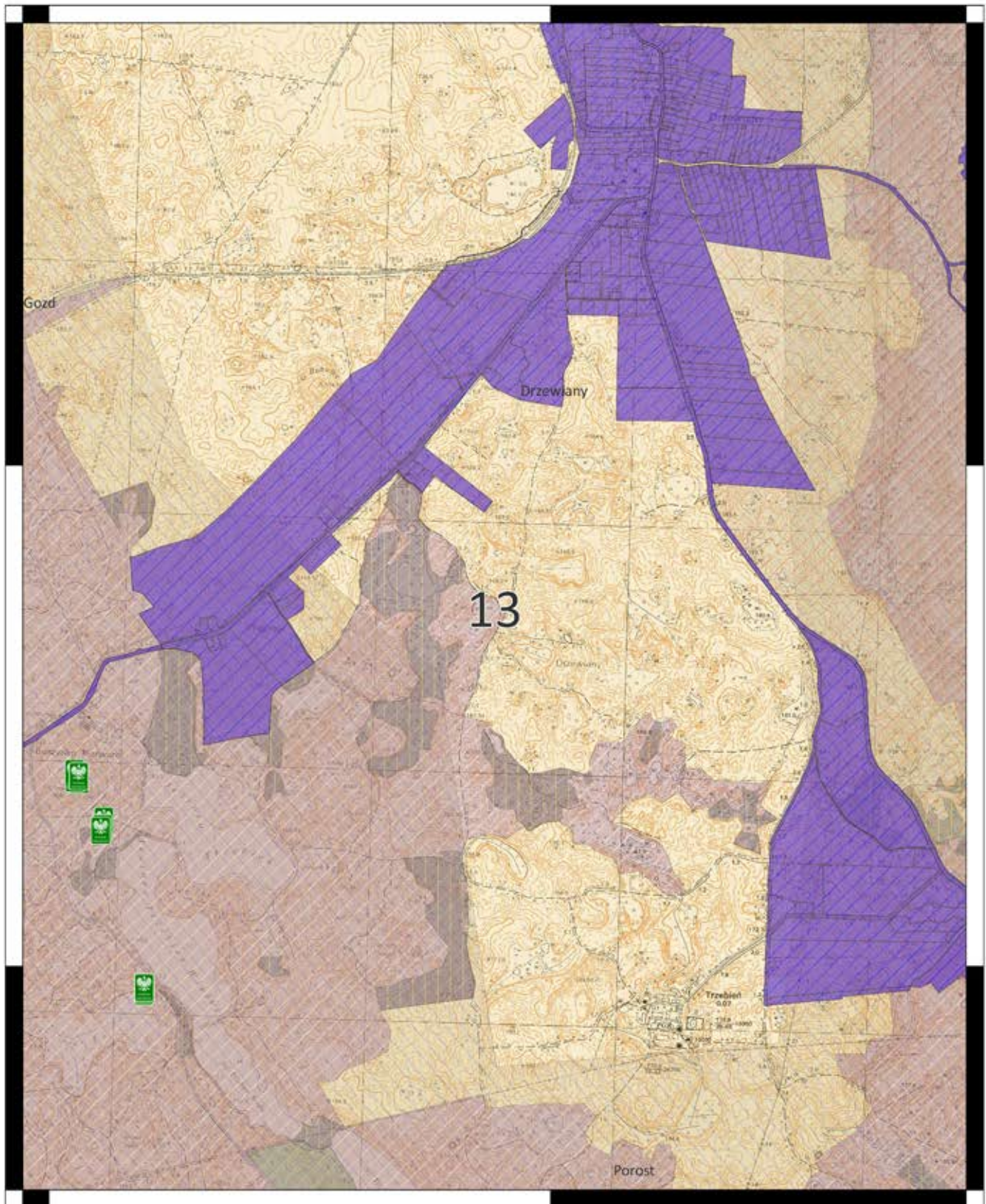
Obszar i granice aglomeracji Bobolice
Arkusz 11
skala 1:10 000



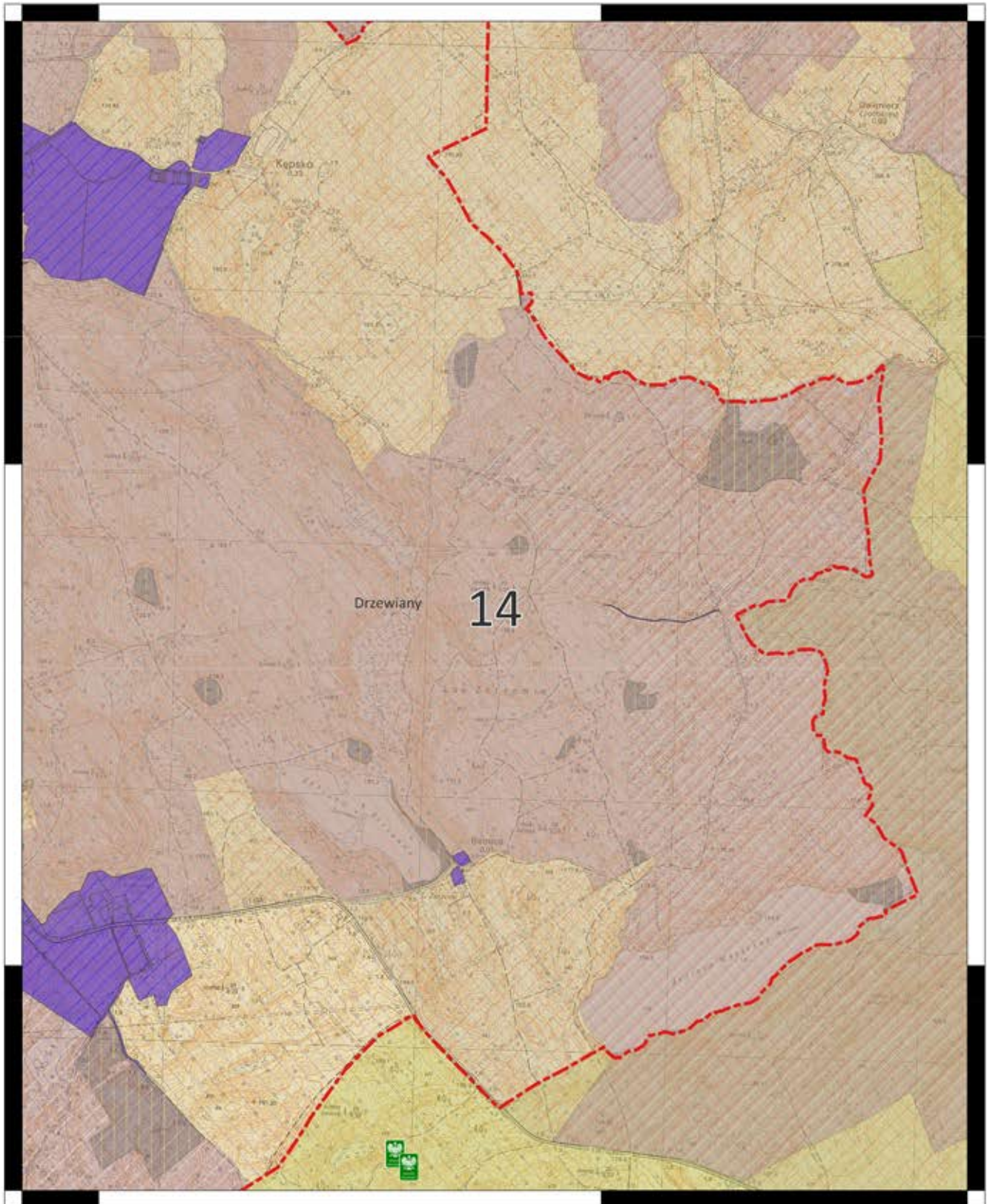
Obszar i granice aglomeracji Bobolice
Arkusz 12
skala 1:10 000



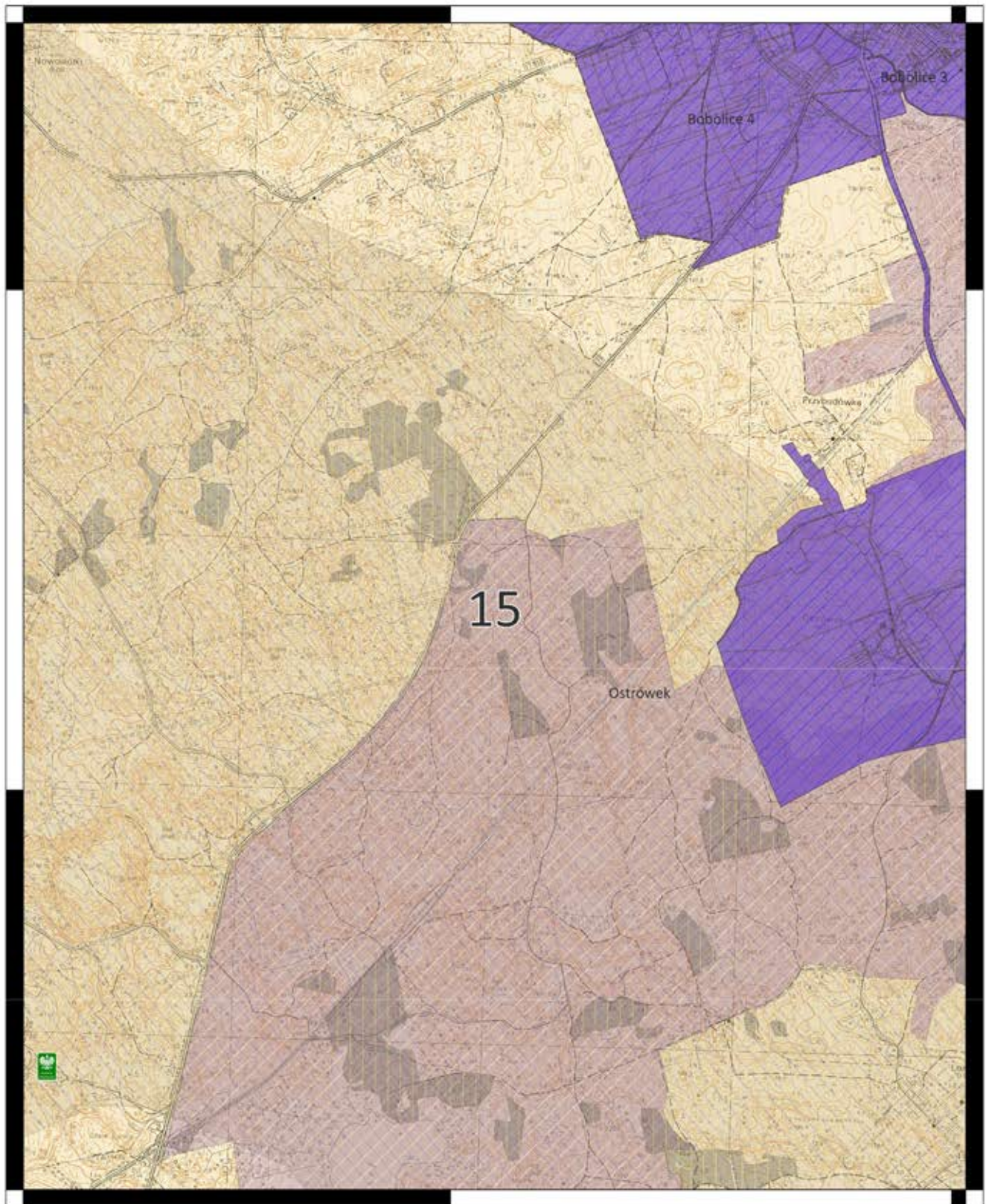
Obszar i granice aglomeracji Bobolice
Arkusz 13
skala 1:10 000



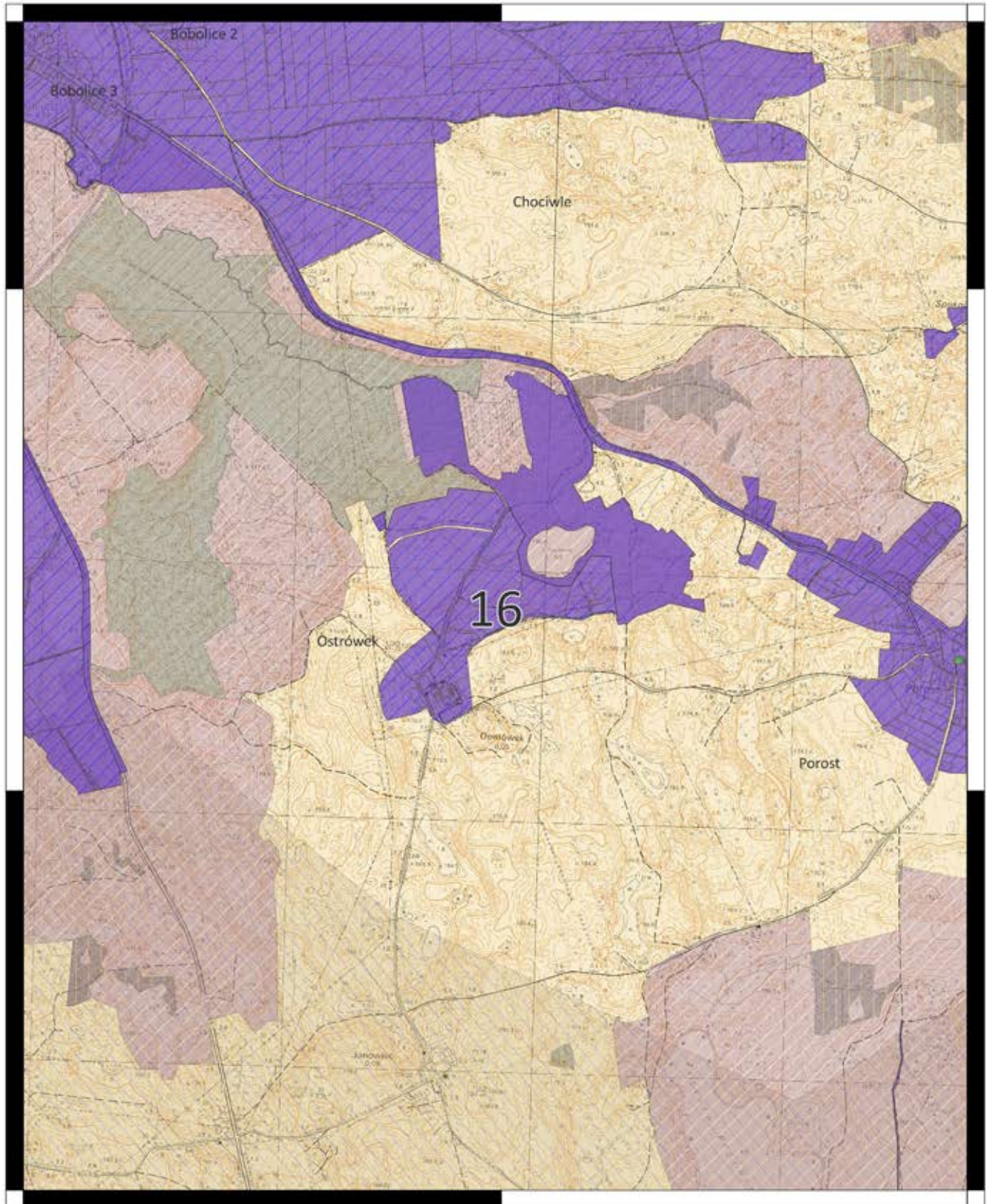
Obszar i granice aglomeracji Bobolice
Arkusz 14
skala 1:10 000



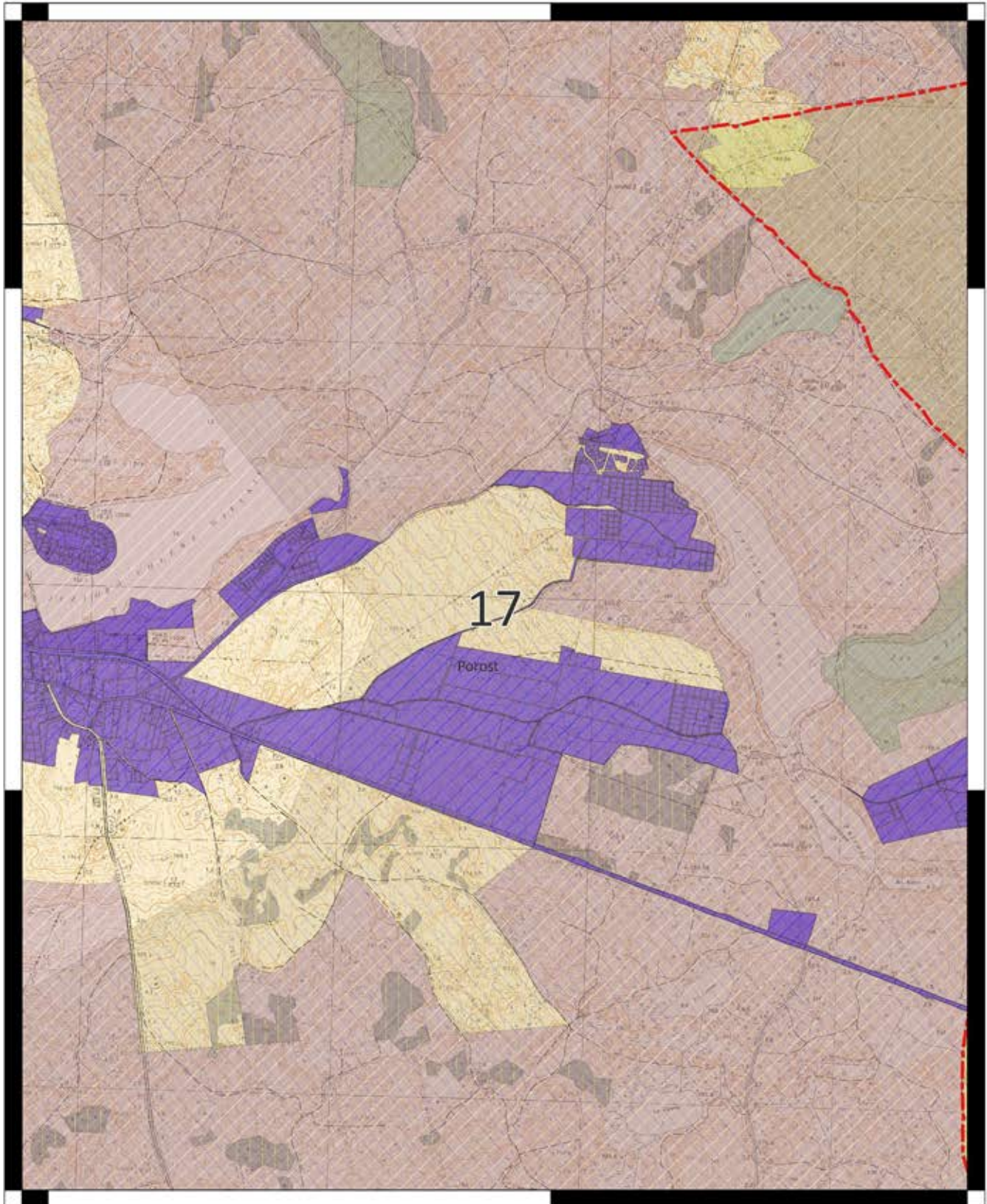
Obszar i granice aglomeracji Bobolice
Arkusz 15
skala 1:10 000



Obszar i granice aglomeracji Bobolice
Arkusz 16
skala 1:10 000



Obszar i granice aglomeracji Bobolice
Arkusz 17
skala 1:10 000



Obszar i granice aglomeracji Bobolice
Arkusz 18
skala 1:10 000

