



DZIENNIK URZĘDOWY

WOJEWÓDZTWA ZACHODNIOPOMORSKIEGO

Szczecin, dnia 14 stycznia 2026 r.

Poz. 225

UCHWAŁA NR XVIII/131/25 RADY GMINY W PRZYBIERNOWIE

z dnia 29 grudnia 2025 r.

w sprawie ustanowienia pomników przyrody

Na podstawie art. 44 ust. 1 ustawy z dnia 16 kwietnia 2004 r. o ochronie przyrody (tekst jednolity: Dz. U. z 2024 r., poz. 1478) rozporządzenia ministra środowiska z dnia 4 grudnia 2017 r. w sprawie kryteriów uznawania tworów przyrody żywej i nieożywionej za pomniki przyrody (Dz.U. z 2017 r. poz. 2300), po uzgodnieniu z Regionalnym Dyrektorem Ochrony Środowiska w Szczecinie Rada Gminy w Przybiernowie uchwala, co następuje:

§ 1. 1. Ustanawia się pomnikami przyrody następujące drzewa wyróżniające się walorami przyrodniczymi krajobrazowymi:

- 1) Dąb Stefan - dąb szypułkowy *Quercus robur* o obwodzie pnia 460 cm położony w układzie współrzędnych przyprostokątnych płaskich x 218905,84 i y 665099,54 gm. Przybiernów,
- 2) Dąb Jan - dąb szypułkowy *Quercus robur* o obwodzie pnia 500 cm położony w układzie współrzędnych przyprostokątnych płaskich x 219606,12 i y 661311,27 gm. Przybiernów,
- 3) Dąb Arek - dąb szypułkowy *Quercus robur* o obwodzie pnia 450 cm położony w układzie współrzędnych przyprostokątnych płaskich x 226827,35 i y 657004,88 gm. Przybiernów,
- 4) Buk Józef – buk zwyczajny *Fagus sylvatica* o obwodzie pnia 450 cm położony w układzie współrzędnych przyprostokątnych płaskich x 226171,22 i y 658361,81 gm. Przybiernów,
- 5) Dąb Broniek - dąb szypułkowy *Quercus robur* o obwodzie pnia 400 cm położony w układzie współrzędnych przyprostokątnych płaskich x 225998,68 i y 658084,23 gm. Przybiernów,
- 6) Buk Adam – buk zwyczajny *Fagus sylvatica* o obwodzie pnia 340 cm położony w układzie współrzędnych przyprostokątnych płaskich x 226575,11 i y 658401,24 gm. Przybiernów,
- 7) Wiąz Krzysztof – wiąz szypułkowy *Ulmus laevis* o obwodzie pnia 440 cm położony w układzie współrzędnych przyprostokątnych płaskich x 227175,58 i y 657034,93 gm. Przybiernów,
- 8) Dąb Paweł - dąb szypułkowy *Quercus robur* o obwodzie pnia 420 cm położony w układzie współrzędnych przyprostokątnych płaskich x 225102,5 i y 662505,04 gm. Przybiernów,
- 9) Dąb szypułkowy Medard - dąb szypułkowy *Quercus robur* o obwodzie pnia 410 cm położony w układzie współrzędnych przyprostokątnych płaskich x 225842,94 i y 662486,83 gm. Przybiernów,
- 10) Dąb szypułkowy Bonifacy - dąb szypułkowy *Quercus robur* o obwodzie pnia 400 cm położony w układzie współrzędnych przyprostokątnych płaskich x 225687,23 i y 658734,59 gm. Przybiernów,
- 11) Dąb Roman - dąb szypułkowy *Quercus robur* o obwodzie pnia 387 cm położony w układzie współrzędnych przyprostokątnych płaskich x 225696,76 i y 663852,87 gm. Przybiernów

- 12) Dąb Wiesław - dąb szypułkowy *Quercus robur* o obwodzie pnia 480 cm położony w układzie współrzędnych przyprostokątnych płaskich x 225674,73 i y 663842,74 gm. Przybiernów,
- 13) Czereśnia Jola – Czereśnia ptasia *Prunus avium* o obwodzie pnia 180 cm położony w układzie współrzędnych przyprostokątnych płaskich x 225770,22 i y 663825,48 gm. Przybiernów
- 14) Dąb Tomasz - dąb szypułkowy *Quercus robur* o obwodzie pnia 525 cm położony w układzie współrzędnych przyprostokątnych płaskich x 225436,82 i y 663985,3 gm. Przybiernów,
- 15) Dąb Sławomir - dąb szypułkowy *Quercus robur* o obwodzie pnia 410 cm położony w układzie współrzędnych przyprostokątnych płaskich x 225467,38 i y 664027,84 gm. Przybiernów
- 16) Dąb Bartek - dąb szypułkowy *Quercus robur* o obwodzie pnia 422 cm położony w układzie współrzędnych przyprostokątnych płaskich x 219100,24 i y 660089,6 gm. Przybiernów,
- 17) Dąb Andrzej – dąb szypułkowy *Quercus robur* o obwodzie pnia 401 cm położony w układzie współrzędnych przyprostokątnych płaskich x 218768,35 i y 658966,72 gm. Przybiernów,

2. Współrzędne geograficzne drzew, o których mowa w ust. 1 oraz mapa przedstawiająca ich usytuowanie określają załączniki nr 1 i 2 do niniejszej uchwały.

3. Drzewa opisane w ust. 1 podlegają ochronie w celu zachowania szczególnej wartości przyrodniczej, krajobrazowej i edukacyjnej.

4. Nadzór nad ww. pomnikami przyrody sprawuje Nadleśniczy Nadleśnictwa Rokita.

§ 2. 1. Ustanawia się pomnikiem przyrody nieożywionej na terenie Gminy Przybiernów jest głaz narzutowy Flemingów o wymiarach: wysokość 2,10 m, obwód 14,10 m.

2. Położenie pomnika przyrody nieożywionej, o którym mowa w ust. 1 określają następujące współrzędne geograficzne: 53°44'56,2"N 14°50'43,5"E.

3. Mapa przedstawiająca położenie pomnika przyrody, o którym mowa w ust. 1, stanowi Załącznik nr 3 do niniejszej uchwały.

4. Nadzór nad pomnikiem przyrody nieożywionej sprawuje Wójt Gminy Przybiernów.

§ 3. 1. Szczególnym celem ochrony pomników przyrody, o których mowa w § 1 i § 2 jest zachowanie wartości przyrodniczych, krajobrazowych, naukowych, historycznych i kulturowych, a także szczególnych cech osobniczych, takich jak rozmiar i wiek dla danego gatunku.

2. W stosunku do pomników przyrody, o których mowa w § 1 i § 2 w ramach czynnej ochrony, ustala się:

- 1) obowiązek stałego monitorowania i utrzymywania stanu właściwego, wykonywanie zabiegów pielęgnacyjnych i zabezpieczających oraz realizacji celów ochrony;
- 2) obowiązek stałego monitorowania oznakowania i uzupełnianie jego braków;
- 3) ochronę głazu w obszarze nie mniejszym niż w promieniu 15 metrów od jego zewnętrznych krawędzi.

3. Zadania, o których mowa w ust. 2 należą do obowiązków sprawującego nadzór nad pomnikami przyrody.

§ 4. 1. W stosunku do pomników przyrody, wprowadza się następujące zakazy:

- 1) niszczenia, uszkodzenia, lub przekształcania obiektu lub obszaru;
- 2) wykonywania prac ziemnych trwale zniekształcających rzeźbę terenu, z wyjątkiem prac związanych z zabezpieczeniem przeciwsztorowym lub przeciwpowodziowym albo budową, odbudową, utrzymywaniem, remontem lub naprawą urządzeń wodnych;
- 3) uszkodzenia i zanieczyszczenia gleby;
- 4) dokonywania zmian stosunków wodnych, jeżeli zmiany te nie służą ochronie przyrody albo racjonalnej gospodarce rolnej, leśnej, wodnej lub rybackiej;
- 5) wylewania nieczystości płynnych, z wyjątkiem nawożenia użytkowanych gruntów rolnych
- 6) umieszczania tablic reklamowych.

2. Zakazy, o których mowa w ust. 1 powyżej nie dotyczą:

- 1) prac wykonywanych na potrzeby ochrony przyrody po uzgodnieniu z organem ustanawiającym daną formę ochrony przyrody;
- 2) realizacji inwestycji celu publicznego w przypadku braku rozwiązań alternatywnych, po uzgodnieniu z organem ustanawiającym daną formę ochrony przyrody.

§ 5. 1. Nakłady finansowe związane z nadzorem i utrzymaniem pomników przyrody określonych w § 1 ponosi Nadleśniczy Nadleśnictwa Rokita.

2. Nakłady finansowe związane z nadzorem i utrzymaniem pomnika przyrody nieożywionej określonym w § 2 ponosi Wójt Gminy Przybiernów.

§ 6. Traci moc uchwała Nr XIII/114/16 Rady Gminy w Przybiernowie z dnia 30 maja 2016 r. w sprawie ustanowienia pomników przyrody (Dz. Urz. Woj. Zachodniopomorskiego, poz. 3261).

§ 7. Uchwała wchodzi w życie po upływie 14 dni od ogłoszenia w Dzienniku Urzędowym Województwa Zachodniopomorskiego.

Przewodnicząca Rady Gminy

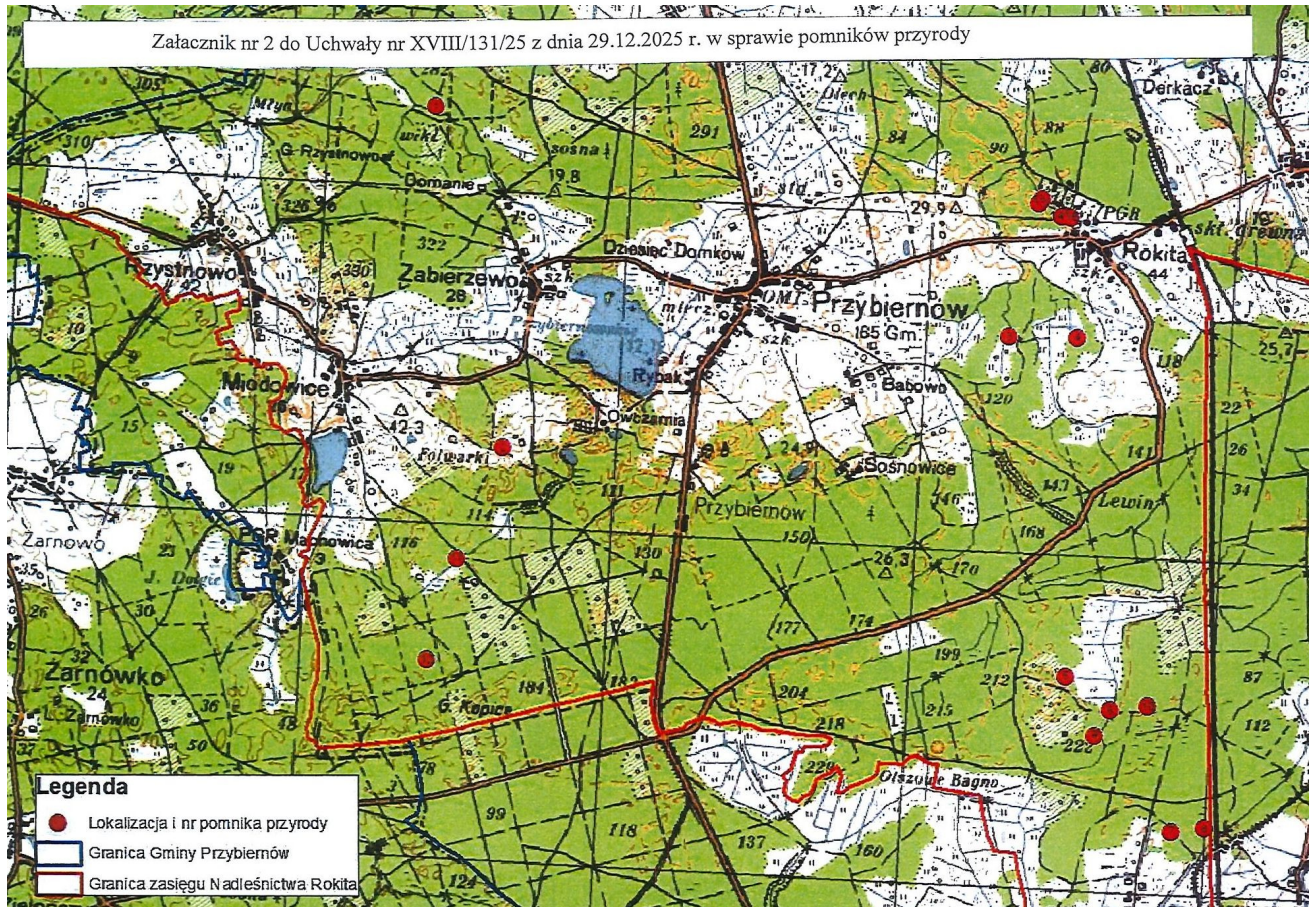
Beata Skalska

Załącznik nr 1 do uchwały nr XVIII/131/25
Rady Gminy w Przybiernowie
z dnia 29 grudnia 2025 r.

Załącznik nr 1 do „Ustanowienia pomników przyrody ”

Pomniki Przyrody Nadleśnictwo Rokita					
Układ wsp. WGS84 EPSG-4326					
L.p.	Nazwa pomnika	Obwód /cm/	x	y	Obręb nazwa
1.	Dąb szypułkowy Stefan <i>Quercus robur</i>	460	218905,84	665099,54	Rzystnowo
2.	Dąb szypułkowy Jan <i>Quercus robur</i>	500	219606,12	661311,27	Miodowice
3.	Dąb szypułkowy Arek <i>Quercus robur</i>	450	226827,35	657004,88	Budzieszewice
4.	Buk zwyczajny Józef <i>Fagus sylvatica</i>	450	226171,22	658361,81	Budzieszewice
5.	Dąb szypułkowy Broniek <i>Quercus robur</i>	400	225998,68	658084,23	Budzieszewice
6.	Buk zwyczajny Adam <i>Fagus sylvatica</i>	340	226575,11	658401,24	Budzieszewice
7.	Wiąz Szypułkowy Krzysztof <i>Ulmus laevis</i>	440	227175,58	657034,93	Budzieszewice
8.	Dąb szypułkowy Paweł <i>Quercus robur</i>	420	225102,5	662505,04	Rokita
9.	Dąb szypułkowy Medard <i>Quercus robur</i>	410	225842,94	662486,83	Rokita
10.	Dąb szypułkowy Bonifacy <i>Quercus robur</i>	400	225687,23	658734,59	Sosnowice
11.	Dąb szypułkowy Roman <i>Quercus robur</i>	387	225696,76	663852,87	Rokita
12.	Dąb szypułkowy Wiesław <i>Quercus robur</i>	480	225674,73	663842,74	Rokita
13.	Czereśnia Jola <i>Prunus avium</i>	180	225770,22	663825,48	Rokita
14.	Dąb szypułkowy Tomasz <i>Quercus robur</i>	525	225436,82	663985,3	Rokita
15.	Dąb szypułkowy Sławomir <i>Quercus robur</i>	410	225467,38	664027,84	Rokita
16.	Dąb szypułkowy Bartek <i>Quercus robur</i>	422	219100,24	660089,6	Nowiny
17.	Dąb szypułkowy Andrzej <i>Quercus robur</i>	401	218768,35	658966,72	Nowiny

Załącznik nr 2 do Uchwały nr XVIII/131/25 Rady Gminy w Przybiernowie z dnia 29 grudnia 2025 r.



Załącznik nr 3 do Uchwały nr XVIII/131/25 Rady Gminy w Przybiernowie z dnia 29 grudnia 2025 r.

